

**Zeitschrift:** Schweizer Schule  
**Herausgeber:** Christlicher Lehrer- und Erzieherverein der Schweiz  
**Band:** 36 (1949)  
**Heft:** 8: Um den Geschichtsteil eines Lesebuches

## **Werbung**

### **Nutzungsbedingungen**

Die ETH-Bibliothek ist die Anbieterin der digitalisierten Zeitschriften. Sie besitzt keine Urheberrechte an den Zeitschriften und ist nicht verantwortlich für deren Inhalte. Die Rechte liegen in der Regel bei den Herausgebern beziehungsweise den externen Rechteinhabern. [Siehe Rechtliche Hinweise.](#)

### **Conditions d'utilisation**

L'ETH Library est le fournisseur des revues numérisées. Elle ne détient aucun droit d'auteur sur les revues et n'est pas responsable de leur contenu. En règle générale, les droits sont détenus par les éditeurs ou les détenteurs de droits externes. [Voir Informations légales.](#)

### **Terms of use**

The ETH Library is the provider of the digitised journals. It does not own any copyrights to the journals and is not responsible for their content. The rights usually lie with the publishers or the external rights holders. [See Legal notice.](#)

**Download PDF:** 29.03.2025

**ETH-Bibliothek Zürich, E-Periodica, <https://www.e-periodica.ch>**

auch die Büste Giuseppe Mottas einen würdigen Platz. Von diesem Platz aus wird er seine Ermahnungen an jene wiederholen, denen das Schicksal des Staates anvertraut ist, wie an seine Tessiner, die er in Glück und Unglück so sehr liebte; und er wird wiederum sein überzeugendes Wort hören lassen, wie damals, als er im Tessin oder als Bundesrat und Bundespräsident in Bern seine Tätigkeit entfaltete und den wahren Tessiner und den wahren Eidgenossen zeigte, die Aufgaben darlegte und die Sendung des Tessins im Ganzen der Schweiz betonte und klar machte, und ebenso die Begriffe von Demokratie, Freiheit, Nationalgeist und Föderalismus. Und nicht wertlos werden seine Ratschläge sein, die in seinem geistigen Testament »Testimonia temporum« überall sich finden, und die er, der wachsame Schutzgeist seines Volkes, wiederholen wird.

Das Organisationskomitee ist begeistert von diesem ausgezeichneten Vorschlag, der sicher auch bei allen Tessinern Anklang finden wird. Dem Komitee gehören an: Präsident: Prof. Dr. Michele Grossi, Bellinzona; Mitglieder: Tito Beretta, Lehrer, Leontica; Prof. Fridolino Dalessi, Cavigno; Prof. Dr. Riccardo Donati, Locarno; Prof. Dr. Sereno Musitelli, Biasca; Prof. Dr. Pio Ortell, Mendrisio; Prof. Dr. Tarcisio Poma, Lugano.

## Zoologischer Garten Zürich 7

Telephon  
24 25 00

**Restaurant im Garten** (auch alkoholfrei). Kindern und Erwachsenen macht es stets Freude im ZOO. Großer Tierbestand. Schulen und Vereine ermäßigte Preise auf Mittag- und Abendessen. Kaffee und Tee kompl. etc. Prompte Bedienung. Bitte Prospekte verlangen  
Es empfiehlt sich Alex. Schnurrenberger.

### Melchsee

1920 m ü. M. Das seenreiche Hochland im Herzen der Zentralschweiz, Höhensonne, Berg- und Wassersport und behagliche Unterkunft im

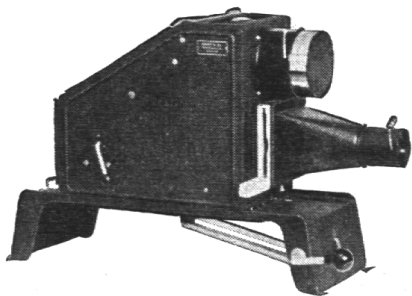
#### Hotel Reinhard am See

Altbewährte Gastlichkeit im neuerbauten Haus.  
Höflich empfiehlt sich Fam. Reinhard-Burri, Tel. 881 43

## Prostata-Leiden

(Beschwerden beim Wasser-Lösen)

werden ohne Operation mit Erfolg behandelt im **Kurhaus Sanatorium Brunau, Zürich**, Brunastraße 15, Auskunft  
Telephon 25 66 50.



**Epidiaskope**  
**Kleinbild- und**  
**Diapositiv-Projektoren**  
**Mikroskope**  
**Schmalfilm-Projektoren**

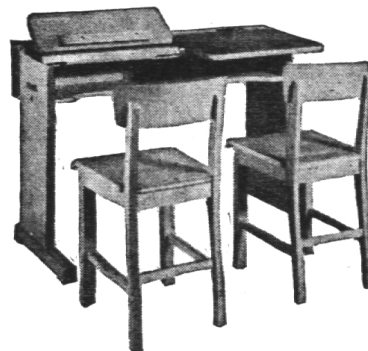
ab Lager lieferbar

Prospekte und Vorführung unverbindlich durch

# GANZ & Co

BAHNHOFSTR. 40  
TEL. 23 97 73

*Zürich*



## Schultische, Wandtafeln

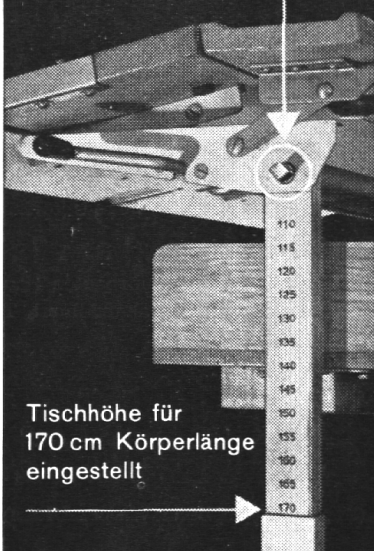
liefert vorteilhaft und fachgemäß  
die Spezialfabrik

### Hunziker Söhne · Thalwil

Schulmöbelfabrik Tel. 92 09 13 Gegr. 1880

Lassen Sie sich unverbindlich beraten.

An diesem Bolzen wird die ganze Tischfläche höher oder tiefer gekurbelt



Tishhöhe für 170 cm Körperlänge eingestellt



Sitz für 175 cm Körperlänge eingestellt

Besitzen Sie unsere Referenzliste ?

**embrau**

*„Ruedi Hug - ein-vierevierzg!“*

Das periodische Nachstellen der Embru-Schultische und -stühle auf die Körperlängen der Schüler begünstigt das Angewöhnen gesunden, korrekten Sitzens. Embru-Möblierung macht die kostspieligen Schulbanktransporte bei Klassenwechsel überflüssig. Im gleichen Tempo wie das Kind lässt man auch Tisch und Stuhl „mitwachsen“.



EMBRU-WERKE AG RÜTI (ZCH)

# VATERLAND

Die große katholische Tageszeitung der Schweiz  
grundsätzlich, sozial, zeitaufgeschlossen und führend.

Gehört in jede katholische Familie!

**Studenten- und Schüler-  
(Collège) Mützen  
Couleurbänder**

**Kressco AG, Bern**

Monbijoustraße 103 — Telefon 5 57 97

Verlangen Sie Bezugsquellen-Angabe oder unverbindliche Offerte.

**Bezirks-Sekundarschule Goms**

*Offene Lehrstelle*

An der Bezirks-Sekundarschule Goms ist die Stelle eines kath. Sekundarlehrers sprachlich-historischer Richtung zu besetzen. Besoldung Fr. 225.— pro Wochenstunde, plus Alters-, Teuerungs- und Familienzulagen. Schuldauer 7 Monate. Bewerber sind ersucht, ihre Anmeldung bis zum 25. August 1949, versehen mit den Ausweisen über Studiengang und Lehrtätigkeit, an H. H. Dekan Briw, Fiesch (Vs) zu richten,

Fiesch, den 22. Juli 1949

Die Schulkommission

**Das Voralpine Knabeninstitut  
Montana Zugerberg**

sucht einen zweiten

**Primarlehrer**

sowie einen zweiten Lehrer für

**Mathematik und Physik**

für die oberen Klassen.

Gut ausgewiesene Lehrer, die gerne in einem Schulheim wirken möchten, werden gebeten, ihre Bewerbung (mit Lebenslauf, Photo, Zeugnissen und Angabe der Gehaltsansprüche) bis 28. August der Direktion des Institutes einzureichen.

Herrn Richard Böhi, Lehrer  
Sommeri / Thrg.

## Institut auf dem Rosenberg St. Gallen

Voralpines  
Landerziehungsheim über

Prinzip: Individualisierung durch bewegliche Kleinklassen und persönliche Führung. Alle Schulstufen von 1. Primarschule an bis Matura und Handelsdiplom. Vorbereitung auf ETH und Universität. Offiz. franz. und engl. Sprachdiplom. — Spezialabteilung für Jüngere in besonderem Schulheim. Kath. Religionsunterricht im Institut. Eigene kath. Kapelle, interner kath. Seelsorger. Juli/Sept.: Staatl. Ferienkurse. Prospekte und Beratung durch **Dir. Dr. Lusser.**

## Katholisches Töchter-Institut »Stella Matutina«, Hertenstein

am Vierwaldstättersee — Telephon 7 30 57

Beginn der Kurse:

**Im Herbst:** Sprachkurse und Haushaltungsschule.

Die vierteljährlichen Hauswirtschaftskurse ab Januar, April und September.

**Im Frühling:** Realschule, Hausbeamtinnenschule — Hauswirtschaftslehrerinnenseminar.

## Voralpines Knabeninstitut

DR. PFISTER

Oberägeri (830 m ü. M.)

Alle Schulstufen vom 7. bis 19. Jahre - Primar-, Sekundar- und Handelsschule, Gymnasium, Oberrealschule  
Kantonale Diplom- und Maturitätsprüfungen im Hause  
Bestmögliche Schulung in beweglichen Kleinklassen  
Jüngere und ältere Schüler getrennt in zwei Häusern  
Eigene Vorbereitung auf Klassen öffentlicher Schulen  
Leitung: **Prof. Dr. Pfister und Sohn**

## Schweizerische Spar- & Kreditbank

St. Gallen Zürich Basel Genf

Appenzell . Au . Brig . Fribourg . Martigny  
Olten . Rorschach . Schwyz . Sierre

Kapitalanlagen · Börsenaufträge  
Wertschriften-Depots

Alle Bankgeschäfte diskret und zuverlässig

## Académie Ste. Croix **FREIBURG** (Schweiz)

Einziges humanistisches Mädchengymnasium der kath. Schweiz mit Zweisprachigkeit. — Deutsche und französische Abteilung. — Sieben Jahreskurse. — Reifezeugnis eidgenössisch anerkannt. — **Eintritt Herbst und Frühjahr.** Um Auskunft wende man sich an die **Direktion.**

## KOLLEGIUM BRIG (Wallis)

Gymnasium mit eidgen. Maturität, drei Realklassen, deutsche Schule für Italiener und Franzosen. Internat: Pensionspreis Fr. 1000.— jährlich. Prospekte durch das **Rektorat.**

**TAMÉ** lehrt gut und rasch. Seine bekannten Schulen lehren seit 30 Jahren eine Sprache in 2 Monaten (Sprachdiplom in 3) und Handel mit Diplom in 6. (Durch Fernunterricht in 6—12 Monaten.) Ferienkurse. Ecoles Tamé, Sitten, Luzern, Zürich, Neuchâtel, Bellinzona, Freiburg.

## Zürich Institut Minerva

Vorbereitung auf

Universität

E. T. H.

Handelsabteilung

Arztgehilfinnenkurs

## Französisch · Handelsfächer

Schulbeginn: Ostern u. Sept. Ferienkurs: Juli-Sept.

**Collège Catholique** Knaben-Institut  
St-Gingolph b. Bouveret, Genfersee (Wallis)

## PARKETT UND LINOLEUM

erhalten leuchtenden Hochglanz mit

**BROWA**  
Hochglanzpolitur

**Brogles Söhne, Sisseln (Aarg.)**