

**Zeitschrift:** Schweizer Schule  
**Herausgeber:** Christlicher Lehrer- und Erzieherverein der Schweiz  
**Band:** 39 (1952)  
**Heft:** 6: Herrgottsferien ; Turnunterricht

## Werbung

### Nutzungsbedingungen

Die ETH-Bibliothek ist die Anbieterin der digitalisierten Zeitschriften. Sie besitzt keine Urheberrechte an den Zeitschriften und ist nicht verantwortlich für deren Inhalte. Die Rechte liegen in der Regel bei den Herausgebern beziehungsweise den externen Rechteinhabern. [Siehe Rechtliche Hinweise.](#)

### Conditions d'utilisation

L'ETH Library est le fournisseur des revues numérisées. Elle ne détient aucun droit d'auteur sur les revues et n'est pas responsable de leur contenu. En règle générale, les droits sont détenus par les éditeurs ou les détenteurs de droits externes. [Voir Informations légales.](#)

### Terms of use

The ETH Library is the provider of the digitised journals. It does not own any copyrights to the journals and is not responsible for their content. The rights usually lie with the publishers or the external rights holders. [See Legal notice.](#)

**Download PDF:** 17.03.2025

**ETH-Bibliothek Zürich, E-Periodica, <https://www.e-periodica.ch>**

einigung für Reise und Verkehr. Es ist die sechste Reise, die dorthin geht. Berührt werden Lourdes, Salamanca, Coimbra, Lissabon (2 Tage), Madrid (2 Tage), Zaragoza. Total 17 Tage, beginnend am 6. September und am 6. Oktober. Preis bei 45 Teilnehmern ab Basel Fr. 690.—. *Anmeldungen vor dem 1. August unter Postfach 442, Luzern.*

#### REISEKARTE - NEUE MITTEILUNGEN

*Sesselbahn Kandersteg-Öschinen (Korrektur)*

Mitglieder der Reisekarte besitzen nach wie vor 64 Prozent Ermäßigung.

Bergfahrt Retouurfahrt Talfahrt

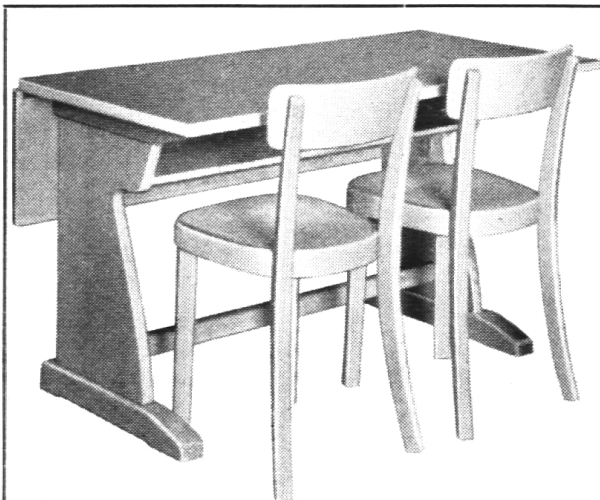
Vereinsmitglieder und für die Ehefrau	1.25	1.75	— .90
Kinder von Vereinsmitgliedern	— .90	1.25	— .90
Schulen	1.15	1.60	— .80

#### *Bergbahn Grindelwald-First*

Schüler unter 16 Jahren.	Einf. Fahrt	Retouurfahrt
Von Grindelwald bis Oberhaus	— .60	— .90
Von Grindelwald bis Bort	1.20	1.80
Von Grindelwald bis Egg	1.80	2.70
Von Grindelwald bis First	2.40	3.60

#### *Luftseilbahn Mörel-Riederalp*

Für unsere Mitglieder 50 Prozent Ermäßigung. Höhenunterschied 1160 m. Fahrzeit 10 Minuten. Platzzahl 8 Personen (Erwachsene).



## Schulmöbel aus Holz und Stahlrohr

liefern als Spezialitäten

### Tütsch & Co., Klingnau

Stuhl- und Tischfabrik

Tel. (056) 5 10 17 und 5 10 18

## STUDIENREISE

### NACH PARIS UND CHARTRES

Die Katholische Volkshochschule Zürich veranstaltet vom 6. bis 15. Oktober unter der Führung von Dr. Louis Krattinger eine Studienreise nach Paris mit Exkursion nach Chartres und Versailles. Der Preis beträgt Fr. 390.— alles inbegriffen (Zuschlag für Einzelzimmer Fr. 35.—).

Interessenten sind gebeten, sich möglichst bald an das Sekretariat der Kath. Volkshochschule Zürich, Kalchbühlstraße 96 (Tel. 45 33 80), zu wenden, das ihnen das ausführliche Programm zustellen wird. Anmeldefrist: 15. August 1952.

### IHR KIND IM KINDERGARTEN

Ausstellung im Pestalozzianum Zürich, Beckenhofstraße 31-35, zum Gedächtnis des deutschen Pädagogen *Friedrich Fröbel*, 1782-1852, der, die Grundgedanken Pestalozzis selbständig weiterbildend, zum Schöpfer des Kindergartens geworden ist.

*Fröbel und seine Beziehungen zur Schweiz - Der Kindergarten um 1900 - Im Kindergarten von heute: Musik und Fest - Basteln - Selbstverfertigtes Spielzeug - Naturleben - Ausgestaltung einer Erzählung - Die Bedeutung des Bilderbuches - Sprachliche Hilfe.*

#### *Dauer der Ausstellung*

21. Juni bis 19. Oktober 1952.

#### *Öffnungszeiten*

10 bis 12 und 14 bis 18 Uhr, Samstag und Sonntag bis 17 Uhr. Eintritt frei. Montag geschlossen.

### Erholungsheim St. Elisabeth, Walchwil

Telephon (042) 4 41 42 am Zugersee

Eigentum des Kath. Mädchenschutzvereins Luzern.

Prächtiger Ferienaufenthalt für Gesunde und Erholungsbedürftige - Bäder - Hauskapelle - Täglich Gottesdienst - Vier Mahlzeiten. Mäßige Preise - **Das ganze Jahr offen.** Prospekte..

## Zürich Institut Minerva

Vorbereitung auf  
Universität  
E. T. H.

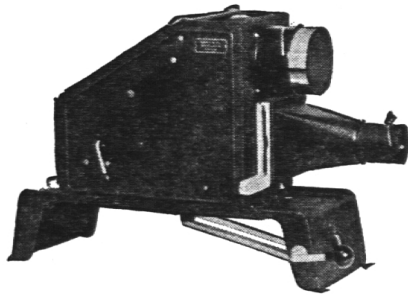
Handelsabteilung  
Arztgehilfinnenkurs

**W**erbet für die katholische Lehrerzeitschrift die »Schweizer Schule«

## Darlehen

erhalten Beamte und Angestellte ohne Bürgschaft. Diskretion. Kein Kostenvorschuss. Rückporto beilegen

**CREWA AG.**  
HERGISWIL am See



**Epidiaskope  
Kleinbild- und  
Diapositiv-Projektoren  
Mikroskope  
Schmalfilm-Projektoren**

ab Lager lieferbar

Prospekte und Vorführung unverblindlich durch

**GANZ & Co**

BAHNHOFSTR. 40  
TEL. 23 97 73

*Zürich*

**Besuchen Sie SCHWYZ auf Ihrer Ferien-  
reise, Schulausflug**

dann besichtigen Sie das

**AQUARIUM SCHWYZ**

im Gasthaus Engel. Das Aquarium ist ge-  
öffnet:

Samstags von 15.00–21.00 Uhr

Sonntags von 10.00–12.00 Uhr

14.00–21.00 Uhr

für Gesellschaften und Schulen bitte Tele-  
phon (043) 3 14 05 oder (043) 3 12 42

Eintritt: Erwachsene Fr. –.60, Kinder Fr. –.40

**Gesucht in Knabeninstitut**

**PRIMARLEHRER**

**SEKUNDARLEHRER**

**sprachl.-histor. Richtung**

Bewerber werden gebeten, sich mit Zeug-  
niskopien, Lebenslauf und Photo, sowie An-  
gabe der Gehaltsansprüche anzumelden  
unter Chiffre 1312 an den Verlag der  
»Schweizer Schule«, Olten.

KRÄUTERPFARRER KÜNZLES

# Kräuteratlas

100 Heilkräuter in naturgetreuer farbiger Darstellung  
32 Seiten · Fr. 2.10

Der Kräuteratlas von Pfarrer Künzle ist bisher in mehr als 166 000 Exemplaren ver-  
breitet und im Volke sehr geschätzt. Nun hat der Verlag eine **Neuaufgabe** mit

## 100 neuen Bildtafeln

vorbereitet. Die von Pfarrer Künzle wieder zu Ehren gebrachte Pflanzenheilkunde hat  
auf dessen Erfahrungen weitergearbeitet und ist seither zu manchen **neuen Erkennt-  
nissen** gelangt. In diesem Sinne sind Pfarrer Künzles Pflanzenbeschreibungen in der  
Neubearbeitung ergänzt und den heutigen Bedingungen angepaßt worden. Ferner  
wurden die alten **Pflanzenbilder** durch neue und bessere ersetzt, so daß dem Pflan-  
zensammler aufs beste gedient sein wird.

Der Kräuteratlas enthält:

**Namenverzeichnis der Heilkräuter**  
**Verzeichnis der lateinischen Pflanzennamen**  
**Texte zu den 100 Heilkräutern**  
**100 farbige Abbildungen**

Zu beziehen in allen Buchhandlungen

**WALTER VERLAG OLTEN**



## Die Auswahl der Bücher ist entscheidend

Beratung und Vorschläge für spezielle Verhältnisse

## Schul-Bibliotheken Klassen-Bibliotheken

**Buchhandlung JOSEF VON MATT · STANS**

## KOLLEGIUM der ABTEI ST. MAURICE (VS)

Gymnasium

Lyzeum mit eidg. Maturitätsprüfung (Typ A und B)

Handelsschule mit Diplom

### Spezialkurs zur Erlernung der französischen Sprache

Eintritt: September und Ostern

Prospekte bei der DIREKTION



## SPRACH-, DOLMETSCHER-, SEKRE- TÄR(IN)- UND HANDELSDIPLOM

in 3-4-6 Monaten

Nur kleine Klassen. Gratis-Prospekt. Wenn der Schüler aus irgendeinem Grunde mit dem Pensum dieser Kurse in 3 oder 6 Monaten nicht fertig wird, kann er dieselben noch ein oder mehrere Monate gratis verlängern.

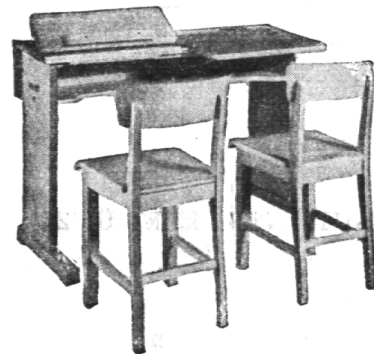
**Ecoles TAMÉ** Luzern, Zürich, Chur, Bellinzona, Fribourg, Sitten, Neuchâtel.

## Katholisches Knabeninstitut

DR. PFISTER

Oberägeri 840 m ü. M.

Primar-, Sekundar- (Real-), Oberrealschule, Gymnasium, Handelsabteilung. Bestmögliche Schulung in beweglichen Kleinklassen. Eigene Vorbereitung auf Klassen öffentlicher Schulen. Staatliche Maturitäts- und Diplomprüfungen im Institute selbst.  
Telephon (042) 4 52 47



## Schultische, Wandtafeln

liefert vorteilhaft und fachgemäß  
die Spezialfabrik

## Hunziker Söhne · Thalwil

Schulmöbelfabrik Tel. 92 09 13 Gegr. 1880

Lassen Sie sich unverbindlich be-  
raten.

## Weissenstein

- Sesselbahn ab Oberdorf (Sol.)
- Direkte Kollektivbillette für Schulen ab allen Stationen
- Prächtige Aussicht
- Modernisiertes Kurhaus

**W**erbet für die »Schweizer Schule«