

**Zeitschrift:** Schweizer Schule  
**Herausgeber:** Christlicher Lehrer- und Erzieherverein der Schweiz  
**Band:** 41 (1954)  
**Heft:** 16: Katechismusunterricht ; Jugendschriftenbeilage

## Werbung

### Nutzungsbedingungen

Die ETH-Bibliothek ist die Anbieterin der digitalisierten Zeitschriften. Sie besitzt keine Urheberrechte an den Zeitschriften und ist nicht verantwortlich für deren Inhalte. Die Rechte liegen in der Regel bei den Herausgebern beziehungsweise den externen Rechteinhabern. [Siehe Rechtliche Hinweise.](#)

### Conditions d'utilisation

L'ETH Library est le fournisseur des revues numérisées. Elle ne détient aucun droit d'auteur sur les revues et n'est pas responsable de leur contenu. En règle générale, les droits sont détenus par les éditeurs ou les détenteurs de droits externes. [Voir Informations légales.](#)

### Terms of use

The ETH Library is the provider of the digitised journals. It does not own any copyrights to the journals and is not responsible for their content. The rights usually lie with the publishers or the external rights holders. [See Legal notice.](#)

**Download PDF:** 29.03.2025

**ETH-Bibliothek Zürich, E-Periodica, <https://www.e-periodica.ch>**

der Leser dieser lebendigen, ergreifenden Darstellung vom »Lied der Bernadette«.

Jeder Verlag erfüllt durch seine Bücher einen

ganz bestimmten Auftrag in der Zeit. Die Bücher des Walter-Verlages sind von eindeutig christlicher Grundlage aus gestaltet, Ratgeber und Begleiter der Menschen. vs.

Ganz großartig und vorteilhaft ist das

### Versuchsgerät »WOLF«

als universeller Stromlieferant für alle Experimente auf dem Schwachstromgebiet. — Den ausführlichen Prospekt mit Offerte erhalten Sie sofort und unverbindlich bei

J. Wolf, Apparatebau, Untervaz GR, Tel. (081) 5 14 85

Chefs ziehen unsere

### Schüler als Angestellte

vor, weil unser Kleinbetrieb die individuelle Förderung und eine theoretisch-praktische Methode ermöglicht, die an die kaufmännische Praxis heranreicht. Manchmal liegen bei unserer Stellenvermittlung so viele Anfragen nach Arbeitskräften vor, daß wir der Nachfrage nicht genügen können.

**Nächster Kurs:** 17. Januar 1955.

Diplom 1 Jahr, Vorbereitung auf kaufmännische Praxis, auf Bahn, Post, Zoll, Telephon und Hotel.

Verlangen Sie Prospekt und nähere Auskunft.

### Höhere Schule Rigi Hof, Luzern

(Kath. Handelsschule)

Diebold Schillingstraße 12, Telephon (041) 2 97 46.

### Verkehrsschule St. Gallen

Kantonale, vom Bund subventionierte Mittelschule

Vorbereitung für öffentliche Beamtungen (Post, Eisenbahn, Zoll, Telephon/Telegraph)

Anmeldungen bis 31. Januar 1955

Aufnahmeprüfungen: 14., 15. und 16. Februar 1955

Beginn des neuen Schuljahres: 25. April 1955

Prospekte verlangen.



# GIROUD OLTEN

**Kleine  
Feder-Waagen**

speziell geeignet für den Gebrauch im  
**Physik-Unterricht**

Wiege- fähigkeit	Wiege- genauigkeit	Teilung	Eigen- gewicht
kg	± g	g	g
0,2	2	2:2	100
0,5	5	5:5	100
1	10	10:10	100
5	25	50:50	60
10	100	200:200	80
20	100	200:200	260
30	250	500:500	320
60	500	1000:1000	750

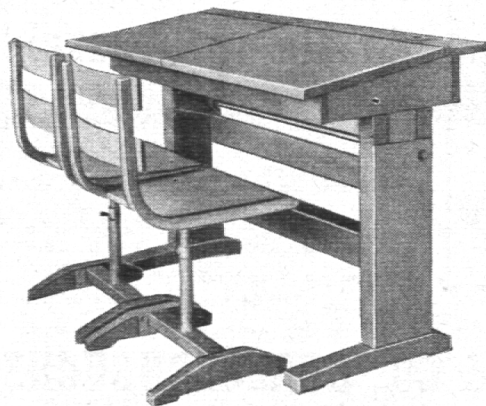
Preise: 0,2 kg = Fr. 15.50 10 kg = Fr. 13.50  
0,5 kg = Fr. 15.50 20 kg = Fr. 21.-  
1 kg = Fr. 15.50 30 kg = Fr. 36.50  
5 kg = Fr. 10.50 60 kg = Fr. 57.-

Sonderrabatt für Schulen: 20 %

**Verlangen Sie unseren Prospekt!**

AG der Maschinenfabrik von  
**LOUIS GIROUD, OLTEN**  
Telephon (062) 5 40 17

7454



**FERD. THOMA · Schulmöbelfabrik**

Gegründet 1868 · Tel. (055) 2 15 47 · JONA/SG

- warm
- heimelig
- praktisch
- preiswert

*Thoma*

ist das **Schulmöbel** aus Holz. Feste und verstellbare Modelle.

Verlangen Sie Prospekte und Offerten.

**W**erbet für die katholische Lehrerzeitschrift die »Schweizer Schule«

### Darlehen

erhalten Beamte und Angestellte ohne Bürgschaft. Diskretion. Kein Kostenvorschuß. Rückporto beilegen

**CREWA AG.**  
HERGISWIL am See

## Vorschläge für Weihnachtsgeschenke!

*Michel de Saint Pierre*

### BERNADETTE

*Die wahre Geschichte von Lourdes*

263 Seiten · 16 Kunstdruckbilder · In Leinen Fr. 12.30

Wer diese Darstellung liest – sie ist eine geradezu abenteuerliche Biographie jener Zeit vor rund hundert Jahren –, beginnt zu verstehen, daß die kleine Bernadette von Lourdes auch uns, den Menschen eines neubeginnenden Zeitalters, eine entscheidende Botschaft zu überbringen hat, sie, die kleine Botin der großen Wahrheit und der großen Liebe.

*Ivar Lissner*

### SO HABT IHR GELEBT

*Die Kulturen der Menschheit*

Etwa 400 Seiten · Mit 64 Bildseiten · In Leinen Fr. 18.70

Die Kulturen der Babylonier, Assyrer, Ägypter, Phönizier, Perser, Etrusker, Trojaner, Griechen, Kreter, Karthager, Inder, Mongolen, Chinesen Japaner, Inka, Maya und anderer alter Völker.

*Sigrid Undset* (Nobelpreisträgerin)

### KRISTIN LAVRANSTOCHTER

Roman · 984 Seiten · In Leinen Fr. 17.80

Geburt und Tod, Eltern- und Kindschaft, Liebe und Haß, Leidenschaft und Verzicht, Freiheit und Verstrickung, Schuld und Sühne, Blutverbundenheit und Herzensblindheit – alle diese unwandelbaren Dinge des Menschentums sind hier in ihrer ganzen Naturhaftigkeit gestaltet, in der Geschichte der großherzigen Kristin, Tochter des Bauern Lavrans, und ihrer Liebe mit dem blonden Erlend.

*Fred Germonprez*

### ISLAND! ISLAND!

Roman · 230 Seiten · In Leinen Fr. 11.80

Ein spannungsvoller Volksroman. Germonprez ist wahrhaft ein Erzähler. Wer sein Buch liest, erlebt die erschütternde Geschichte vom Schicksal der Island-Fischer an der Küste der Nordsee.

*John Björkhem*

### DIE VERBORGENE KRAFT

*Probleme der Parapsychologie*

Mit einem Vorwort von Univ.-Prof. Dr. H. J. Urban · 250 Seiten Text  
In Leinen Fr. 14.90

Vieles ist schon über die hier behandelten Probleme geschrieben worden. Kaum je einmal aber wurde der Laie mit den tiefsten Problemen und Erscheinungen der Parapsychologie in so unvoreingenommener, kritischer und verantwortungsbewußter Weise vertraut gemacht.

### *Weitere wertvolle Neuerscheinungen*

*Eckart Peterich*: GÖTTINNEN im Spiegel der Kunst. 266 Seiten, 111 Seiten Bilder. In Leinen Fr. 13.80.

*Oskar Eberle*: CENALORA. 576 Seiten, 32 Seiten Kunstdruckbilder, Abbildungen im Text. In Leinen Fr. 27.30.

*Hans Ehinger*: E. T. A. HOFFMANN als Musiker und Musikschriftsteller. Das Buch erscheint als Band 15 der »Musiker-Reihe«, 273 Seiten, 12 Seiten Kunstdruckbilder. In Leinen Fr. 14.15.

*In allen Buchhandlungen*

WALTER VERLAG OLTEN



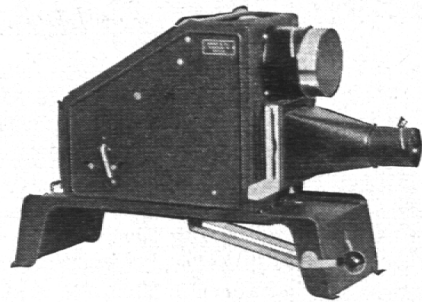
## Schulmöbel aus Holz und Stahlrohr

liefert als Spezialität

**Tütsch AG., Klingnau**

Stuhl- und Tischfabrik

Tel. (056) 5 10 17 und 5 10 18



Epidiaskope  
Kleinbild- und  
Diapositiv-Projektoren  
Mikroskope  
Schmalfilm-Projektoren

ab Lager lieferbar

Prospekte und Vorführung unverbindlich durch

**GANZ & Co**

BAHNHOFSTR. 40  
TEL. 23 97 73

*Zürich*

## UM DIE HEIMAT DES GRÖSSTEN MINNESÄNGERS

P. Alban Stöckli

# Walther von der Vogelweide ein Schweizer

Zweite, umgearbeitete Auflage. Verlag Heß, Basel, 1953. Fr. 3.15.

Es geht hier um die Frage: Ist Walther von der Vogelweide, dieser ganz große unter den Dichtern jener literarischen Blütezeit um 1200, dieser überragende Minnesänger, ein Schweizer?

Ist Walther, der in seinem leidenschaftlichen öffentlichen Denken zu den größten politischen Dichtern deutscher Zunge zählt, »Schweizer« und nicht mehr Österreicher?

Diese Frage zu lösen und abzuklären versucht P. Alban Stöckli in seiner neuen Schrift.

### Das Urteil der Presse:

»Das stattliche Heft von gegen 50 Seiten darf nicht als Dilettantenwerk zur Seite geschoben werden. Es nötigt Staunen ab, wie es mit ausgreifenden Verknüpfungen alles herbeizieht, was die These stützen könnte. Es ist zudem schon dadurch wertvoll, daß es zum erneuten Durchdenken der ganzen Herkunftsfrage zwingt und daß es dartut auf wie schwachen Füßen so vieles heute zur gültigen Ansicht Gewordene steht.«

**Basler Nachrichten** (Wilhelm Altwegg)

**VERLAG HESS BASEL**



# Globen - Atlanten - Leuchtgloben



In jeder Preislage

**Columbus-Weltatlas**

Fr. 70.95

**Columbus-Hausatlas**

Fr. 37.20

**JRO-Bildatlas der Welt**

Fr. 32.60

Verlangen Sie Prospekte.

**BUCHHANDLUNG  
HESS  
SCHNEIDERGASSE 27  
BASEL**

## HEINRICH FEDERER

NEU

### **Durchs heißeste Italien**

Reisebriefe

Leinen Fr. 5.75

Ein Frühwerk erstmals in Buchausgabe

### **Lob der Heimat**

Leinen Fr. 4.80

Plaudereien und Erzählungen, meist unbekannt, erstmals in Buchausgabe

### **Lieber leben als schreiben!**

Bibliophile Ausgabe Fr. 4.20

Eine prächtige Selbstbiographie des Dichters

VERLAG HESS, BASEL

Neue Buchgeschenke für Musikfreunde

*Kurt Pahlen*

### **MANUEL DE FALLA und die Musik in Spanien**

Band 14 der Musikerreihe. 264 Seiten. Illustriert. Leinen Fr. 14.15.

In virtuosem Stil stellt Pahlen den Musiker de Falla in den Gesamtzusammenhang der spanischen Musik. »National-Zeitung«

*Hans Ehinger*

### **E. T. A. HOFFMANN**

als Musiker und Musikschriftsteller

Band 15 der Musikerreihe. 273 Seiten. Illustriert. Leinen Fr. 14.15.

Hoffmann steht am Beginn der romantischen Oper und der romantischen Musik ganz allgemein. Wer seine musikalische Bedeutung erfassen will, darf den Blick nicht allein auf sein schöpferisches Werk richten, sondern muß vor allem den genialen Anreger und Wegbereiter für Kommende erkennen. Dieser Erkenntnis dient dieses Buch.

In Buch- und Musikalienhandlungen.

WALTER VERLAG OLTEN

# Hier wird gemessen!

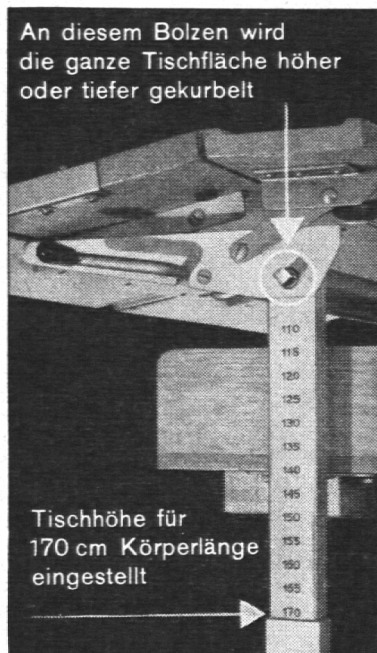
Ein Lehrer mißt seine Schüler. Jeder Knabe und jedes Mädchen hat Anspruch auf seinen Arbeitsplatz «nach Maß». Embru-Mobiliar mit Embru-Höhenverstellung ist das beste, das eine Schule sich wünschen kann. Wird die Verstellkurbel angesetzt und gedreht, steigt oder sinkt die Tischplatte nach Bedarf. Die Schüler-Größenskala am Tischbein (und jene am Stuhlbein) dient als Kontrolle für richtiges Einstellen. Embru-Schülertische und -stühle sind eine wirksame Erziehungshilfe zu guter Sitzhaltung.

Für Gruppenunterricht, freie Unterrichtsgespräche im Halbkreis oder Kreis, Technisch Zeichnen (stehend) usw. ist das Embru-Mobiliar



wie geschaffen. Schulbanktransporte bei Klassenwechsel werden überflüssig.

Wünschen Sie unverbindlich Modellbeschreibungen der Embru-Schülertische / Handarbeits-tische / Ablegetische / Lehrerpulte / Sand-tische / Zeichentische / Modell- und Noten-ständer usw. ... eine Referenzenliste? ... Muster-garnituren von Schülertischen zum kostenlosen Ausprobieren? ... den interessanten und in-struktiven Embru-Tonfilm über fortschrittliche, langlebige Schulzimmermöblierung? – Dann bitte schreiben oder telefonieren Sie an die



An diesem Bolzen wird die ganze Tischfläche höher oder tiefer gekurbelt

Tischhöhe für 170 cm Körperlänge eingestellt

Embru-Werke Rütli (Zch)

Tel. (055) 2 33 11

**embru**

## **Rena** · GARDEROBEN



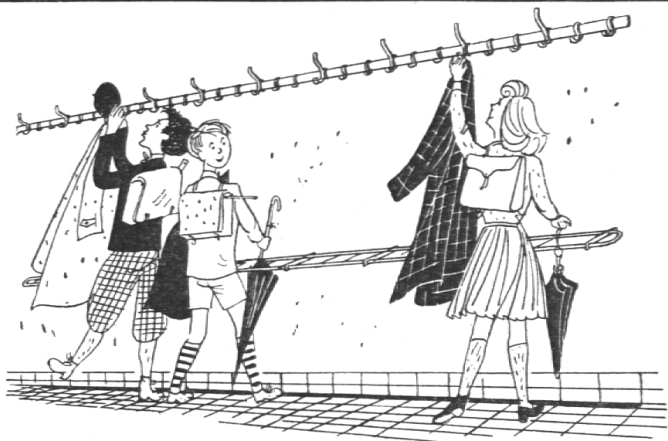
**Bankkonsolen  
Schulsackablagen**

aus unverwüstlichem  
Leichtmetall, in über 200  
Schulbauten ausgeführt.

**RENA-Bauspezialitäten AG**

LUZERN

Tel. (041) 2 86 80



## **Schultische, Wandtafeln**

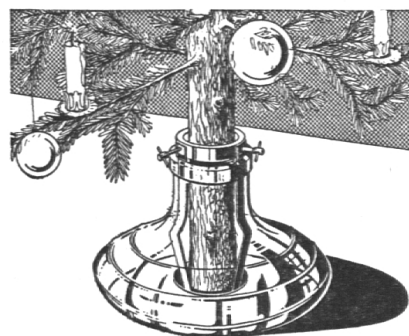
liefert vorteilhaft und fachgemäß  
die Spezialfabrik

**Hunziker Söhne, Thalwil**

Schulmöbelfabrik Tel. 92 09 13 Gegr. 1880

Lassen Sie sich unverbindlich be-  
raten.

## **AUF WEIHNACHTEN**



**Christbaumständer »Bülach«**  
aus strahlendem starkem Grünglas

**Der Baum bleibt lange frisch und grün,  
weil er wie in einer Vase im Wasser steht.**

Die Nadeln fallen weniger schnell ab.  
Große Standfestigkeit. Geringere Brand-  
gefahr, da der Baum nicht dürr wird.

Kleines Modell für Bäume bis 1 1/2 m **Fr. 6.—**  
Großes Modell für Bäume bis 2 1/2 m **Fr. 7.70**

Erhältlich in Haushaltgeschäften

**GLASHÜTTE BÜLACH**



## **Die vorteilhafte Blockflöte für den Schulunterricht**

Barock und deutsche Griffweise. — Schweizer Fabrikat. Patent angemel-  
det: Innen und außen mit Speziallack imprägniert, leichte Ansprache,  
gute Stimmung, Speicheleinfluß unbedeutend, Ölen nicht mehr nötig, der  
Lack ist wasser- und tintenfest. In bezug auf Hygiene ein Fortschritt. Fr. 13—

Zu beziehen nur bei Musikhaus

**R. Bobeck-Grieder, Rorschach**



## ZUGER KANTONALBANK ZUG

STAATSGARANTIE

### Sparhefte und Obligationen

unserer Bank bilden einen beliebten und mündelsicheren

### Grundstock des Sparkapitals

Wir orientieren Sie gerne über unsere derzeitigen Bedingungen.

Telephon (042) 4 03 51

Postcheck VIII 192



## SCHUNDLITERATUR

bekämpfe ich am erfolgreichsten mit einer sorgfältig ausgewählten

### Schul- oder Klassenbibliothek

Beratung und Vorschläge für spezielle Verhältnisse

**BUCHHANDLUNG JOSEF VON MATT · STANS**

## RWD - Schulmöbel

ein großer Schritt vorwärts

### Einfacher

in der Handhabung dank unserer neuen Schrägverstellung durch Excenter

### Robuster

dank unserer neuartigen Konstruktion in Leichtmetall

### Formschöner

dank der Übereinstimmung von Pult- und Stuhlfüßen

### REPPISCH-WERK AG DIETIKON - ZÜRICH

Gießerei, Maschinenfabrik, Möbelfabrik  
Tel. (051) 91 81 03 Gegr. 1906

