

Zeitschrift: Schweizer Schule
Herausgeber: Christlicher Lehrer- und Erzieherverein der Schweiz
Band: 42 (1955)
Heft: 14: Gruppenunterricht ; Erziehende Schule ; Die Genossenschaft

Werbung

Nutzungsbedingungen

Die ETH-Bibliothek ist die Anbieterin der digitalisierten Zeitschriften. Sie besitzt keine Urheberrechte an den Zeitschriften und ist nicht verantwortlich für deren Inhalte. Die Rechte liegen in der Regel bei den Herausgebern beziehungsweise den externen Rechteinhabern. [Siehe Rechtliche Hinweise.](#)

Conditions d'utilisation

L'ETH Library est le fournisseur des revues numérisées. Elle ne détient aucun droit d'auteur sur les revues et n'est pas responsable de leur contenu. En règle générale, les droits sont détenus par les éditeurs ou les détenteurs de droits externes. [Voir Informations légales.](#)

Terms of use

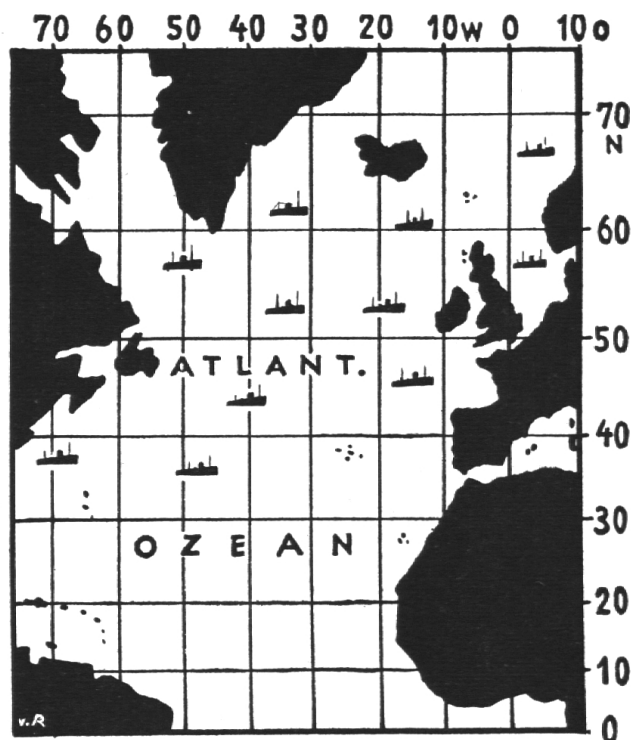
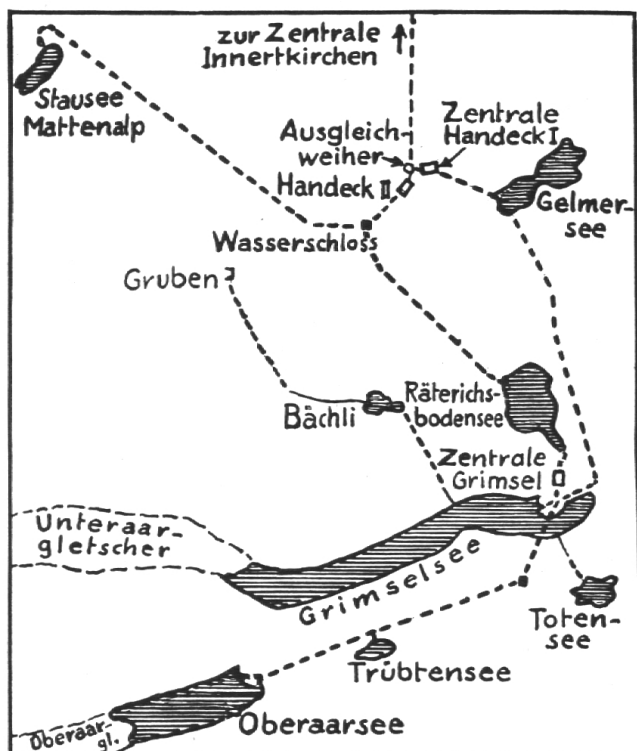
The ETH Library is the provider of the digitised journals. It does not own any copyrights to the journals and is not responsible for their content. The rights usually lie with the publishers or the external rights holders. [See Legal notice.](#)

Download PDF: 16.03.2025

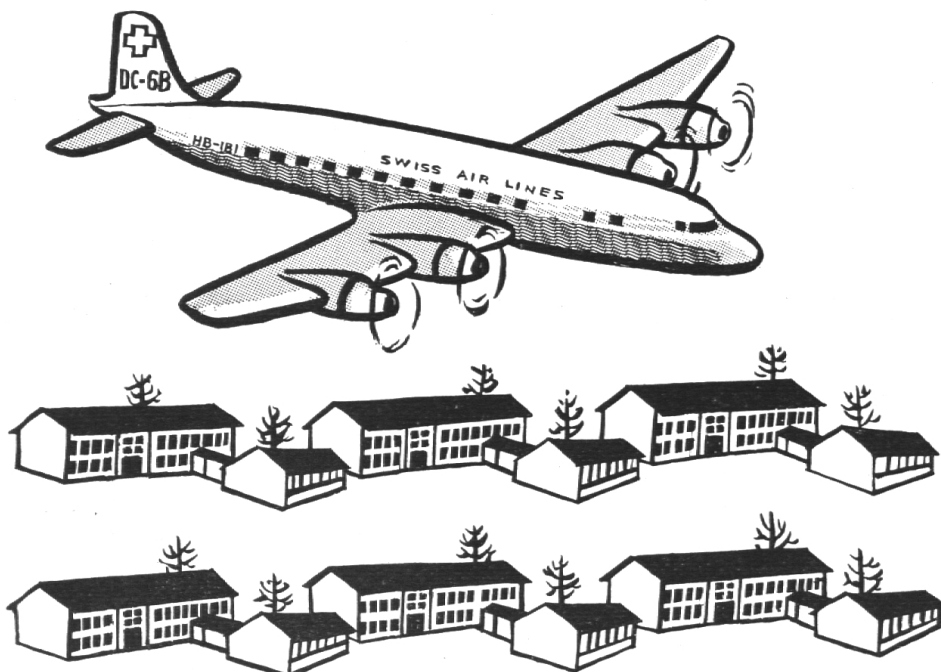
ETH-Bibliothek Zürich, E-Periodica, <https://www.e-periodica.ch>

Der Schülerkalender Mein Freund 1956 ist erschienen.

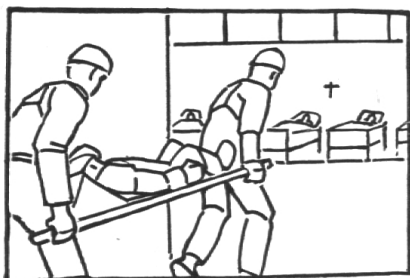
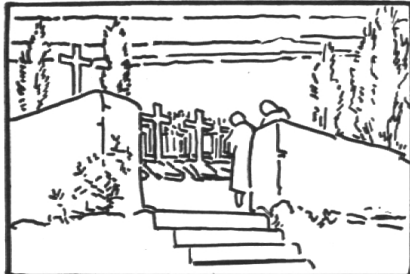
Er bietet, wie jedes Jahr, eine Fülle von Interessantem aus vielen Wissensgebieten, alles in möglichst leicht verständlicher Sprache und reich illustriert.



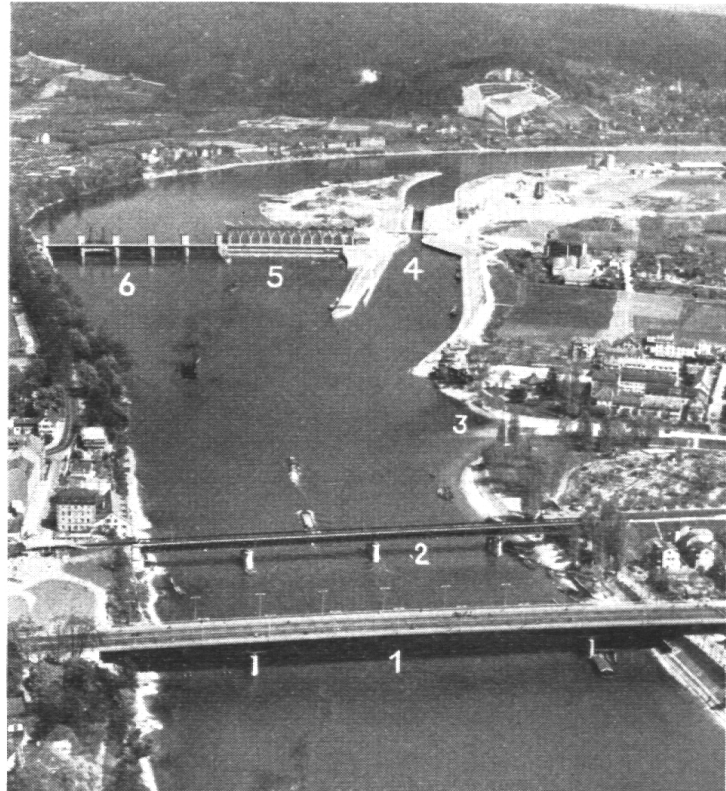
Links: Seit dem letzten Weltkrieg sind in der Schweiz rund 20 neue Stauseen entstanden oder befinden sich zur Zeit noch im Bau. Diese Skizze zeigt die verschiedenen Stauseen der »Kraftwerke Oberhasli AG.«. Der Artikel »**Neue Stauseen**« gibt über die neu entstandenen Seen Auskunft. — Rechts: Standort der »schwimmenden Wetterwarten« im Atlantik. (Eine der 5 Illustrationen zum Artikel »**Auf Wetterwache im Atlantik**«).



Oben: Eine DC-6B kostet rund 9 Millionen Fr. Mit diesem Betrag könnte man 6 Schulhäuser mit Turnhallen zu je 1 1/2 Millionen Fr. bauen. (Eines der 6 Bilder zu »**Dies und das von der Swissair**«.) — Rechts: 2 der 11 Illustrationen zu »**Ich will gesund bleiben**«.



3 Bildchen zum Artikel »Vorsicht auf der Straße!«



Kraftwerk und Schiffsschleuse Birsfelden. 1 Die neue St. Albanbrücke (die 5. Basler Rheinbrücke für den Straßenverkehr), 2 Eisenbahnbrücke der Verbindungsbahn Badischer Bahnhof—SBB-Bahnhof, 3 Einmündung der Birs, 4 unterer Vorhafen der Schiffsschleuse Birsfelden, 5 Maschinenhaus und 6 Stauwehr des neuen Kraftwerkes Birsfelden. Probe-Illustration zum Artikel »Die Schiffsschleuse bei Birsfelden« (mit 7 Bildern).

Die wirksamste Propaganda für unser Büchlein ist eine Empfehlung durch den Klassenlehrer oder den Religionslehrer. Weisen Sie deshalb, bitte, bei passender Gelegenheit mit einem empfehlenden Wort auf unser Büchlein hin!



Die interessante Kartause in La Valsainte (Kt. Frbg.). (Eine der 8 Illustrationen zum Artikel »Die Kartause La Valsainte«.)