

Zeitschrift: Schweizer Schule
Herausgeber: Christlicher Lehrer- und Erzieherverein der Schweiz
Band: 55 (1968)
Heft: 18

Werbung

Nutzungsbedingungen

Die ETH-Bibliothek ist die Anbieterin der digitalisierten Zeitschriften. Sie besitzt keine Urheberrechte an den Zeitschriften und ist nicht verantwortlich für deren Inhalte. Die Rechte liegen in der Regel bei den Herausgebern beziehungsweise den externen Rechteinhabern. [Siehe Rechtliche Hinweise.](#)

Conditions d'utilisation

L'ETH Library est le fournisseur des revues numérisées. Elle ne détient aucun droit d'auteur sur les revues et n'est pas responsable de leur contenu. En règle générale, les droits sont détenus par les éditeurs ou les détenteurs de droits externes. [Voir Informations légales.](#)

Terms of use

The ETH Library is the provider of the digitised journals. It does not own any copyrights to the journals and is not responsible for their content. The rights usually lie with the publishers or the external rights holders. [See Legal notice.](#)

Download PDF: 16.03.2025

ETH-Bibliothek Zürich, E-Periodica, <https://www.e-periodica.ch>

bildung nicht verzichten, wenn sein Unterricht wirksam werden solle. Der Geschichtsunterricht hat trotz der geschichtsfeindlichen Haltung von heute seine unersetzbare Aufgabe und bedarf daher heute noch mehr Sorgfalt als früher. Dies zeigt das wertvolle Buch. Nn

Dr. Leo Kunz: Schülermitverantwortung. Idee und Verwirklichung an einer Internatsschule (Formen und Führen, Heft 25) Antonius-Verlag, Solothurn) 1968. 56 Seiten. Illustriert. Fr. 11.-.

Schülermitverantwortung ist ein bekanntes Erziehungsprinzip der Geheeb, Dewey, Flanagan, der amerikanischen und deutschen Schülerdemokratieversuche, aber Dr. Kunz suchte im Zusammenhang mit seinen Forschungen über Gewissensbildung, heutige christliche Erziehung, Freiheit und Wagnis einen neuen katholischen Weg zur Schülermitverantwortung, und zwar zu einer von innen her verankerten. Vorausgegangen waren Pläne und Wege von Direktor Leo Dormann, der hier leider nicht genannt wird, und dann 20 Jahre tastende eigene Versuche theoretischer wie praktischer Art, bis nun ein bedeutsames Modell einer wagemutigen nachkonziliaren Schülermitverantwortungs-Mittelschule (Lehrerseminar) vorliegt, das innerhalb und außerhalb der Schweiz selbst Schule machen sollte.

Die Schrift orientiert über die theoretischen Voraussetzungen, über den Werdegang dieser Zuger Lösung, berichtet über die verschiedenen Schwierigkeiten und zeigt dann die Methoden, Möglichkeiten, Erfolge und

die zentrale Mitte dieses Schülermitverantwortungsmodells.

Es geht dabei nicht um ein spielerisches Tun «als ob» wie bei gewissen Schülerdemokratien oder um ein unverantwortliches Alleswagen eines erdfernen Idealisten. Sowohl die Grundlagen wie die Selbstprüfung und die Gewissensschulung werden allseits ernst genommen. Selbstverständlich halfen dabei auch das schöpferische Charisma des Leiters wie das junge, aufgeschlossene Seminarlehrerteam mit. Glücklicherweise fehlte der bindende Druck überalterter Traditionen, öffentlicher Einflüsse und Machtgruppen.

Aus dem heutigen Protest der Jugend gegen alle Formen des Establishments wird deutlich, daß die Schülermitverantwortung unabdingbar ist, daß jegliches bloße Tradieren und alles bloß Autoritäre wie auch das äußerliche Sichanbieten nicht mehr haltbar sind, sondern daß ein echter Aufbruch der Erziehergeneration zum echten Dialog, Miteinander und vertrauenden Wagen von innen her gegenüber der Jugend statthaben muß, wenn die Erzieher und Lehrer die Jugend für die ewigen Werte gewinnen wollen. Woher aber den christlichen Erziehern und Lehrern der Geist und der Mut zu solchem neuen Wagen und Sichverfügen kommen können, zeigt das Schlußkapitel (mit einem Zitat aus einem Referat von Dr. Krömmler). Wenn diese Schrift nicht Schule machen sollte, so gäben sich die Erzieher und Lehrer an unsern Internatmittelschulen ein schlechtes Zeugnis. Doch die Schrift fordert nicht Nachahmung, sondern Studium und Anpassung. Nn



Schulmüden Kindern
verhelfen

BIO-STRATH

Tropfen zu neuer Leistungsfähigkeit

Auf Basis von Hefe und Heilpflanzen

In Apotheken und Drogerien

BON für Stundenpläne

Hübsch gestaltete Stundenpläne mit farbigem Blumensujet für Ihre Schulklasse stellt Ihnen die Firma Strath-Labor AG, Mühlebachstraße 25, Postfach, 8032 Zürich, gegen Einsendung dieses Bons kostenlos gerne zur Verfügung.

Absender: _____

Gewünschte Anzahl: _____

SS



Kontakt mit der Praxis ist die beste Berufs- orientierung

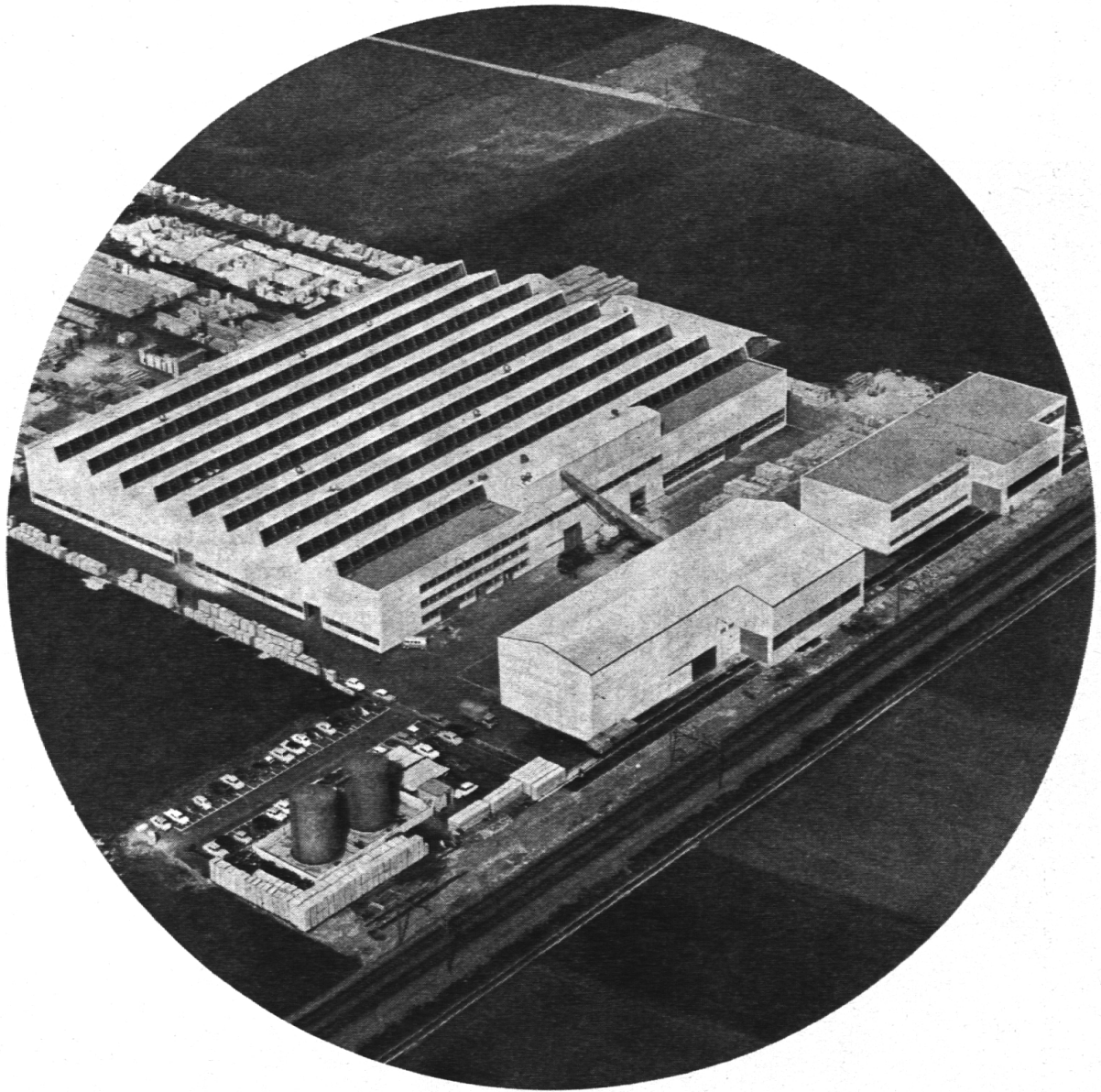
Viele Lehrer der Oberstufe
geben deshalb ihren Schülern
dazu Gelegenheit und verein-
baren mit uns eine
Betriebsbesichtigung.

Telephonieren Sie uns, damit wir mit Ihnen einen Be-
suchstag festlegen und Ihre besonderen Wünsche im
Programm berücksichtigen können.

Telephon (052) 81 36 55, 81 36 56 oder 81 36 80.

SULZER

Gebrüder Sulzer,
Aktiengesellschaft,
Lehrlingsausbildung,
8401 Winterthur



Wir fabrizieren

Mauersteine 15, 20, 25, 30 cm stark

Deckenhourdis 12, 15, 18, 21, 24 cm stark

Isolierplatten 3, 4, 5, 6, 8 cm stark

Aussenwandplatten: Kleinformat vertikal 10, 12 cm stark, horizontal 10, 12 cm stark

Grossformat: Vertikal 14, 16, 18 cm stark, horizontal 14, 16, 18 cm stark

Innenwandplatten 7, 9, 10 cm stark Deckenplatten 9 cm stark

Dachplatten Kleinformat: 8, 10, 12, 14 cm stark, Grossformat: 16, 18, 20 cm stark

Estrichplatten 6 cm stark

Durisol

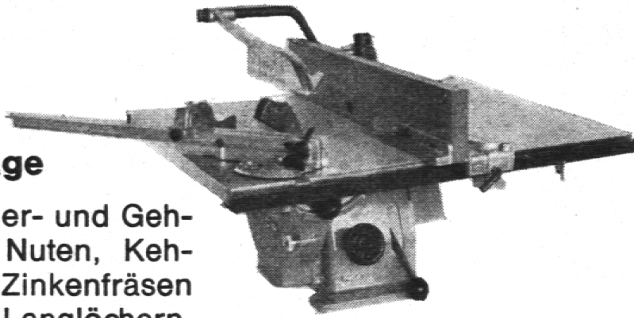
Durisol Villmergen AG, Verwaltung Badenerstrasse 21, Dietikon bei Zürich

INCA

Maschinen für Ihre Holz- bearbeitungs- kurse

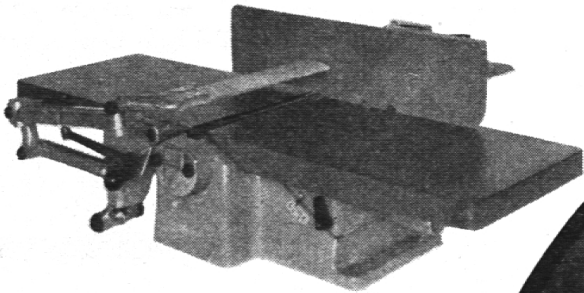
INCA-Kreissäge

Für Längs-, Quer- und Geh-
rungsschnitte, Nuten, Keh-
len, Schleifen, Zinkenfräsen
und Bohren von Langlöchern.
Preis ab Fr. 205. —
(ohne Motor)



INCA-Hobelmaschine

Zum Hobeln von Brettern bis
220 mm Breite. Mit dem Zu-
satzapparat zum Dickenho-
beln können Hölzer zwischen
60 bis unter 1 mm sauber und
genau gehobelt werden.
Preis Fr. 340.— Hobel-
maschine (ohne Motor)
Preis 165.— Zusatz-
apparat zum Dickenhobeln

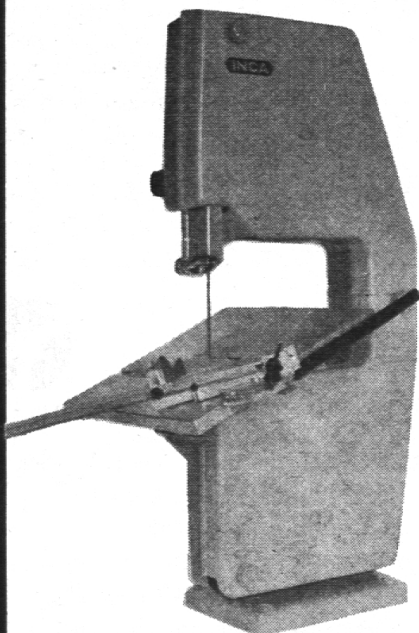


INCA

NEU

INCA-Bandsäge

Zum Sägen von Holz, Nicht-
eisenmetall und Kunststoffen.
Ausladung 260 mm. Schnitt-
höhe max. 155 mm.
Preis Fr. 445. — (ohne Motor)



INJECTA AG

5723 Teufenthal / AG

Lieferung
nur durch den Fachhandel



LOHNENDE ZIELE FÜR SCHULREISEN

Wählet zur Schulreise (Ausflug) ins Aletschgebiet

Die Bettmeralp (1950 m)

Sonnenterrasse mit Tal- und Alpenblick.

Das Tourenzentrum Bettmeralp erreicht man in 10 Minuten ab Talstation Betten FO (10 km von Brig) in 50 Personenkabinen.

Als größere Touren empfehlen wir:

Bettmeralp — Bettmer- und Blausee — Aletschwald — Riederfurka — Rieder- und Bettmeralp 3 bis 4 Stunden.

Bettmeralp — Bettmerhorn retour 4 bis 5 Stunden.

Bettmeralp — Eggishorn (mit Bergfahrt) retour ca. 5 Stunden.

Rund ums Bettmer- und Eggishorn (süd Kühboden, nord Märjelenalp) 7 Stunden.

Auskunft gibt: Betriebsleitung, Tel. 028 - 5 32 81, LBB 3981 Betten VS.

Luftseilbahn

Stalden-Staldenried-Gspon

803 m Wallis 1052 m 1890 m

Von Stalden, dem Zentrum der beiden Vispertäler zwischen den weltberühmten Fremdenkurorten Zermatt und Saas Fee, hinauf auf die *Sonnenterrasse Gspon*. Unbeschwerlicher Höhenweg nach Saas Fee mit herrlicher Aussicht.

Weißgrat 2600 m. Restaurant, Chalets.

Auskünfte und Prospekte durch die Verwaltung:
Telephon (028) 4 32 35.

Luftseilbahn Erlenbach i. S. — Stockhorn

1. Sektion bis Chrindi eröffnet

Die 2. Sektion Chrindi (1642 m ü. M.) — Stockhorn (2190 m ü. M.) ist im Bau.

Prächtige Wanderungen im Stockhorngebiet und Erholung an den beiden Stockenseen. Geeignete Schuhe sind erforderlich.

Spezialtarif für Schulen.

Verlangen Sie Prospekt, Fahrplan und Tarif von der Direktion Luftseilbahn Erlenbach i. S. — Stockhorn AG (Lest), 3762 Erlenbach im Simmental, Telephon 033 - 81 21 81.

Zugerland – Schulreisen

nach dem althistorischen ZUG am herrlichen *Zugsee sind lohnend und billig!* – Prospekte durch das Offizielle Verkehrsbüro Zug, Telefon (042) 4 00 78

Mit einem Ausflug von Zug nach dem *Zugerberg* und von hier durch Wald und über Feld an den *Aegerisee* nach den Luftkurorten und Kinderparadiesen *Unterägeri* und *Oberägeri* oder aus der Zürichseegegend via SOB *Gottschalkenberg*, *Menzingen* oder *Morgarten* – *Aegerisee*

kann der Besuch der bekannten, wundervollen Tropfsteinhöhlen *Höllgrotten* bei Baar (Haltestelle Tobelbrücke ZVB) verbunden werden; *beliebter Schulausflug*.

Grand Panorama Löwenplatz

Die interessante Sehenswürdigkeit in LUZERN

Grenzübertritt der französischen *Bourbaki-Armee* von 1870/71.

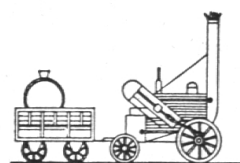
Eintritt für Schulen 50 Rp. pro Schüler.

Panorama-Garage, Telephon (041) 2 66 66

Verkehrshaus



Europas größtes und modernstes Verkehrsmuseum.



Entwicklung und Technik aller Verkehrsmittel zu Wasser, zu Lande und in der Luft. Lohnendes Ziel Ihrer Schulreise. Zahlreiche Demonstrationen.

Luzern

Auskünfte Telephon (041) 3 94 94

Geöffnet: bis 15. November, tägl. von 9.00–18.00 Uhr.

Bahnhof-Buffer Goldau

Rasch — gut — preiswert

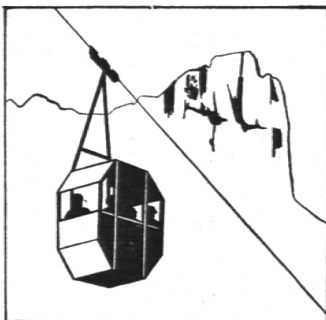
Frau B. Simon Tel. 041 - 81 65 66

Benedict-Schule Basel

Realschule
Berufswahlklassen
Verkehrsschule
Handelsschule

Kleine Klassen

Schützenmattstraße 16, Telefon (061) 23 94 27



Ein Familien-,
Vereins- oder
Schulsausflug mit
der

GONDELBAHN
MARBACH
im Entlebuch

lohnt sich. Ermäßigungen für Familien, Vereine und Schulen. Auskunft: Endstation Gondelbahn, Telefon 035 - 6 33 88.

Ferienheim Schratzenblick

Marbach im Entlebuch, 1500 m ü. M., 80 Betten, Zentralheizung, fließendes kaltes und warmes Wasser, Duschen usw. Herrliche Wandergegend, prächtige Skihänge.

Selbstkochen oder Vollpension

Im Spätsommer, Herbst und Winter für Ferienkolonien, Landschulwochen, Kurse, Skilager noch frei. Anfragen an Telefon 041 - 41 68 00.

Das Vademecum ist da —

für Ihre tägliche Arbeit
für Ihre Buchbestellungen

Verlag Paul Haupt Bern



Seminar für Angewandte Psychologie Zürich

Sechsemestrige Ausbildung in Angewandter Psychologie mit Diplomabschluß

Studienrichtungen: Berufsberatung, Betriebspsychologie, Erziehungsberatung und Jugendpsychologie, Psychologische Diagnostik, Schulpsychologie.

Beginn der Semester jeweils Ende April und Ende Oktober.

Nähere Auskunft und detaillierte Programme sind erhältlich durch das Sekretariat, Zeltweg 63, 8032 Zürich, Telefon 051 - 32 16 67.

Ein Tip für die Schulreise

Im Missionshaus Bethlehem, unmittelbar neben der Hohlen Gasse zwischen Immensee und Küßnacht am Rigi, ist unsere Missionsausstellung jederzeit geöffnet. Ein Besuch lohnt sich.

Bei vorheriger Anmeldung sind wir gerne zu persönlichen Führungen bereit.

Auf Wunsch stehen wir Ihnen auch mit missionarischen Kurzfilmen zur Verfügung.

Missionsgesellschaft Bethlehem, Vortragsdienst
6405 Immensee Telefon (041) 81 10 66

 **HAWE**®
Selbstklebefolien

bestbewährte Bucheinfassung

P.A. Hugentobler, 3000 Bern 22, Breitfeldstrasse 48, Tel. 031/42 04 43

Primar- und Realschule mit Progymnasium Reinach BL

Wegen Bildung neuer Abteilungen suchen wir auf Beginn des neuen Schuljahres am 14. April 1968

- 5 Primarlehrer** (Lehrerinnen und Lehrer) für die Unter- und Mittelstufe
- 1 Lehrerin** für eine Einführungsklasse der Primarschule
- 1 Lehrer** an die Sekundarschule (6. Schuljahr)
- 1 Reallehrer phil. I** Erfordernis für Reallehrer: 6 Semester Universitätsstudium und Mittellehrerdiplom.

Besoldung: Die im Kanton gesetzlich festgelegte Besoldung plus Teuerungs-, Kinder- und Ortszulagen. Auswärtige Dienstjahre werden angerechnet. Bewerber erhalten auf Grund ihrer Angaben eine genaue Lohnberechnung.

Handschriftliche Anmeldungen mit Lebenslauf und Studiaausweisen, eventuell auch über die bisherige Lehrtätigkeit, nebst einem Arztzeugnis sind bis Ende September 1968 erbeten an A. Feigenwinter, Präsident der Schulpflege, 4153 Reinach BL, Telephon (061) 76 43 02.

Einwohnergemeinde Cham

Offene Lehrstellen

Infolge Rücktritt der Lehrschwestern und Neuschaffung von Klassen sind auf Frühjahr 1969 die Lehrstellen zu besetzen für:

Mehrere Primarlehrer- und lehrerinnen

auf den Stufen der 1. bis 6. Klasse

1 Sekundarlehrerin sprachlich-historischer Richtung

1 Kindergärtnerin

Stellenantritt: 21. April 1969.

Jahresgehalt: Primarlehrer Fr. 17 300.— bis Fr. 22 700.—; Primarlehrerinnen Fr. 15 300.— bis Fr. 20 300.—; Sekundarlehrerinnen Fr. 18 400.— bis 24 000.— Franken; Kindergärtnerinnen Fr. 11 600.— bis Fr. 15 200.—. Derzeitige Teuerungszulage 7%.

Verheiratete männliche Lehrkräfte erhalten zudem Haushaltungs- und Kinderzulagen. Der Beitritt zur Lehrpensionskasse ist obligatorisch.

Handschriftliche Anmeldungen, unter Beilage von Lebenslauf, Zeugnissen, Photo, sowie Ausweisen über die bisherige Tätigkeit sind bis 19. Oktober 1968 an den Präsidenten der Schulkommission Cham einzureichen.

Cham, den 26. August 1968

Die Schulkommission

Stadtgemeinde und katholisches Pfarramt Brig suchen einen

Musikdirektor

zur Leitung des gesamten musikalischen Lebens des Städtchens, insbesondere Leitung des Kirchenchors, Musikunterricht an den Primarschulen, Leitung des Männerchores, Leitung und Förderung des Instrumentalunterrichtes usw.

Über Pflichtenheft und Anstellungsbedingungen orientiert die Gemeindekanzlei Brig, Telephon 028 - 3 16 29.

Anmeldung mit Bildungsnachweis, Zeugnissen und Referenzen sind bis 15. Oktober 1968 zu richten an:
Stadtgemeinde Brig, 3900 Brig.

Schule Gersau am Vierwaldstättersee

Wir suchen auf 21. Oktober

Sekundarlehrer(in)

Besoldung nach kantonaler Verordnung plus Ortszulage.

Anmeldungen sind erbeten an den Schulpräsidenten Leo Camenzind, Telephon 041 - 83 63 38.

An der Schweizerschule in **Santiago de Chile** ist eine

Lehrstelle für Deutsch

(Gymnasialstufe, 8. — 12. Schuljahr) neu zu besetzen. Es kommt die Wahl eines Gymnasiallehrers, event. auch Sekundarlehrers mit zusätzlicher Ausbildung in Frage. Vertragsdauer 4 Jahre. Besoldung nach den Richtlinien des Eidgenössischen Departements des Innern, Anschluß an die Versicherungskasse des Bundespersonals.

Interessenten erhalten auf schriftliche Anfrage nähere Auskunft durch das Sekretariat des Hilfskomitees für Auslandschweizerschulen, Alpenstraße 26, Bern. An dieses sind auch die Bewerbungen einzureichen unter Beilage von Photokopien oder Abschriften der Studiaausweise und Zeugnisse über praktische Tätigkeit, Liste der Referenzen, Lebenslauf und Photo.

Bezirk Höfe SZ

An der Sekundarschule Freienbach SZ wird auf Frühjahr 1969 die sechste Lehrstelle eröffnet. Auf Beginn des neuen Schuljahres 1969/70 (21. April 1969) ist deshalb eine

Lehrstelle math.-naturwissensch. Richtung

zu besetzen.

Besoldung nach der kantonalen Verordnung plus Ortszulage.

Anmeldungen mit den üblichen Unterlagen sind erbeten bis Mitte Oktober 1968 an den Präsidenten des Bezirksschulrates Höfe, Herrn Dr. med. vet. Alois Steiner, 8832 Wollerau.

Einwohnergemeinde Menzingen

Für die Oberstufe unserer Hilfsschule (4. bis 6. Klasse) suchen wir auf Beginn des neuen Schuljahres anfangs Mai 1969 einen

Primarlehrer

mit geeigneter Ausbildung

Besoldung gemäß kantonalem Lehrerbesoldungsreglement mit Zulage für Hilfsschullehrer.

Anmeldungen mit den üblichen Unterlagen sind umgehend erbeten an Herrn Adolph Schlumpf, Schulratspräsident, 6313 Menzingen, Tel. 042 - 7 32 54.

Die Schulkommission

Katholische Privatschule in Basel

sucht auf Frühling 1969 eine

Real-Lehrerin

sprachlich-historische Richtung.

Vollamtliche Stelle, Alters-Versicherung.

Bewerberinnen, welche sich für Erziehungs- und Schularbeit auf katholischer Grundlage interessieren, bitten wir, sich mit Eingabe der Ausweise über ihren Bildungsgang sowie mit einem ärztlichen Zeugnis zu melden beim Rektorat der St. Theresien-schule, Thiersteinallee 51, 4000 Basel, Telefon 061 - 35 66 30.

Kaufmännische Berufsschule Solothurn

Möglichst rasch, spätestens aber auf Beginn des Sommersemesters 1969 (zirka Ende April 1969) ist neu zu besetzen

1 Hauptlehrstelle für Deutsch und Französisch

Es ist erwünscht, daß der Bewerber auch weitere Fremdsprachen unterrichten kann.

Wahlvoraussetzungen: Diplom für das höhere Lehramt (oder Doktorat); auch gut ausgewiesener Bezirkslehrer mit Unterrichtserfahrung kommt in Frage.

Bedingungen u. Besoldung: 28 wöchentliche Pflichtstunden; Bereitschaft, in den Angestelltenkursen mitzuwirken. Besoldung nach kantonalen Ansätzen. Beitritt zur Pensionskasse obligatorisch.

Bewerbungen sind in der üblichen Form und unter Beilage von Photo, Ausweisen und Arztzeugnis im Sinne der Tbc-Vorschriften bis zum 15. Oktober 1968 an Rektor Werner Eschmann, Steinbruggstraße 20, 4500 Solothurn, einzureichen. Bei ihm kann auch weitere Auskunft eingeholt werden: Telephon Schule (065) 2 65 12; privat (065) 2 58 42.

Institut Stavia, Estavayer-le-Lac FR

Für Knaben:

Französisch bis zur Diplomprüfung. Handelsfächer. Fremdsprachen, Musik, Sport.

Nächster Eintritt: Herbst 1968.

Telephon (037) 63 11 31.

Herbst- und Winterferien in Schmitten

zwischen Lenzerheide und Davos.

Günstige Voll- oder Halbpension, Gruppen ab 20 Personen starke Ermäßigung, sowie

Ferienwohnungen und Chalets Hotel Hohenfels

Familie Caspar, 7499 Schmitten, Tel. 081 - 72 11 78.

RUB
KOR gibt,
seit es gibt es auch in
der Schweiz einen
elastischen dennoch
frostsicheren und
pflegeleichten All-
wetter-Asphaltbelag.
Verlangen Sie die
Dokumentation bei
Walo Bertschinger AG.
in Zürich, oder
in Ihrer Nähe!



**Schmidt-Flohr
Schul- und
Heimklavier**

Speziell für Schulen entworfen und gebaut: Speziell konstruierte Doppelrollen erlauben ein leichtes Verschieben, ohne Spuren auf Böden zu hinterlassen. Durchgehendes Notenpult. Allseitig abschließbar.

Schmidt-Flohr AG, Pianofabrik
Fabrikstraße 17, 3012 Bern



RETO-Heime

Ski-, Schul- und Ferienkolonieheime

St. Antönien (Prättigau), Davos-Laret, Tschier (Nationalpark).

Jedes Haus speziell für Kolonien eingerichtet und ideal gelegen! Kleine Schlafzimmer, heimelige Aufenthaltsräume, Duschen, Spielplätze usw. Vernünftige Preise, Selbstkocher oder Pension nach Wunsch. Genaue Hausbeschreibungen durch RETO-Heime, 4451 Nußhof BL, Telephone (061) 38 06 56, 85 27 38.

Hotel-Restaurant Wilerbad

Wilen-Sarnen am See, ideale Lage

Bekannt für **Ausflüge, Familien-Feste, FERIEN!**
Komfort, Lift (130 Betten)
Ruhe - Anlagen - Garten - Spielplatz
Klein-Golfanlage

Familie Rogger, Telefon 041 - 85 10 71 / 85 12 92

Zürich Institut Minerva

Vorbereitung auf
Universität - ETH
Arztgehilfenschule
Handelsabteilung

Zoologisches Präparatorium

Hanspeter Greb, 9535 Wilen TG, bei Wil SG, Tel. (073) 6 51 51

Ergänzen Sie Ihre Sammlung durch das Fachgeschäft. Präparate in großer Auswahl direkt ab Lager lieferbar. Sammlungsbestellungen ab Fr. 1000.- 10% Rabatt und Gratislieferung. Wir reparieren und renovieren Sammlungen am Ort. - Wir übernehmen sämtliche präparatorische Arbeiten. Skelett. Tierschädel.

KK

Wir empfehlen uns für die Übernahme von
Schulpapiersammlungen

Verlangen Sie bitte unsere Preisliste.

Karl Kaufmann AG, 3174 Thörishaus BE
Telefon 88 11 33

AZ 6300 Zug

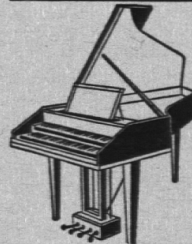
Herrn
W. Abächerli-Steudler, Lehrer
6074 Giswil



Kirchenglocken-Läutmaschinen

Pat. System MUFF. Neuestes Modell mit automatischer Gegenstromabbremung, praktisch geräuschlos funktionierend. 45jährige Erfahrung.

Johann Muff AG, 6234 Triengen
Telephon (045) 3 85 20



Pianos, Flügel, Cembali Spinette, Klavichorde

100jährige Berufstradition in der Familie

Otto Rindlisbacher

8003 Zürich, Dubsstraße 23/26
Tel. (051) 33 49 98

Composto

LONZA

das bewährte Kompostierungsmittel

- Unübertroffen in Gehalt und Wirkung
- Nährt die nützlichen Kleinlebewesen
- Erzeugt wertvollen Nährhumus
- Bildet bodenkrümelnden Dauerhumus
- 5—10 kg genügen pro Jahr für 1 Are Land



Verlangen Sie den neuen
Prospekt

LONZA AG BASEL

Für Schule und Haus

Musiknoten

Instrumente

Schallplatten



MUSIKHAUS SCHMITZ

Vorstadt 4, 6300 Zug

Wir kaufen laufend

Altpapier - Lumpen

aus Sammelaktionen

Borner AG, Rohstoffe

8501 Oberneunforn-Frauenfeld TG

Telephon (054) 9 13 45 und (054) 9 17 65 Bürozeit.

Englisch in England

BOURNEMOUTH Staatlich anerkannt
Hauptkurse (lang- und kurzfristige) Beginn jeden Monat
Ferienkurse Juni bis September
Vorbereitungskurse auf das Cambridge Proficiency Examen

Ausführliche Dokumentation für alle Kursorte erhalten Sie unverbindlich von unserem Sekretariat ACSE, 8008 Zürich, Seefeldstrasse 45, Tel. 051 47 79 11, Telex 52529

ANGLO-CONTINENTAL SCHOOL OF ENGLISH

Die führende Sprachschule in England

**LONDON
OXFORD**

Sommerferienkurse
an Universitätszentren

