

Zeitschrift: Schweizer Schule
Herausgeber: Christlicher Lehrer- und Erzieherverein der Schweiz
Band: 59 (1972)
Heft: 16: Bildungssoziologie

Werbung

Nutzungsbedingungen

Die ETH-Bibliothek ist die Anbieterin der digitalisierten Zeitschriften. Sie besitzt keine Urheberrechte an den Zeitschriften und ist nicht verantwortlich für deren Inhalte. Die Rechte liegen in der Regel bei den Herausgebern beziehungsweise den externen Rechteinhabern. [Siehe Rechtliche Hinweise.](#)

Conditions d'utilisation

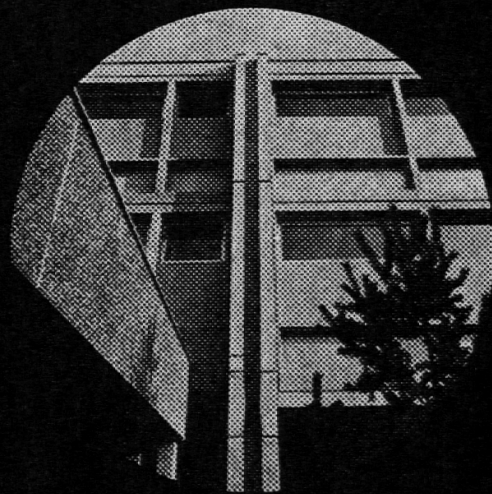
L'ETH Library est le fournisseur des revues numérisées. Elle ne détient aucun droit d'auteur sur les revues et n'est pas responsable de leur contenu. En règle générale, les droits sont détenus par les éditeurs ou les détenteurs de droits externes. [Voir Informations légales.](#)

Terms of use

The ETH Library is the provider of the digitised journals. It does not own any copyrights to the journals and is not responsible for their content. The rights usually lie with the publishers or the external rights holders. [See Legal notice.](#)

Download PDF: 16.03.2025

ETH-Bibliothek Zürich, E-Periodica, <https://www.e-periodica.ch>



**Sie planen Ihre Schule.
Wir planen mit (und bauen).**

Die Peikert Contract AG ist eine Generalunternehmung mit viel bewährter Schulbauerfahrung. Unser Schulbausystem mit vorfabrizierten Typenelementen ermöglicht jede Anpassung an die Erfordernisse, verkürzt die Planungs- und die Bauzeit zu Ihren Gunsten. Rufen Sie uns an, wir planen gerne mit.



Peikert Contract AG

Industriestrasse 22, 6300 Zug
Telefon (042) 21 32 35

Lohnende Ziele für Schulreisen

Auf Ihrer nächsten Schulreise eine Fahrt mit der

Ligerz - Tessenberg - Bahn

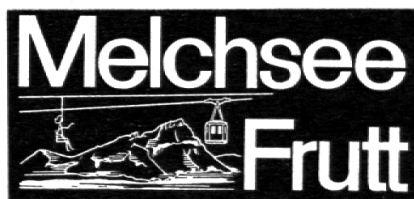
hinauf durch Reben und Felsen auf den Tessenberg mit der sich immer mehr weitenden Rundsicht auf den Bielersee, die St.-Peter-Insel, das Mittelland und die Alpen.

Die Bergstation Prêles (818 m ü. M.) ist Ausgangspunkt für größere und kleinere, sehr lohnende Wanderungen: Chasseral, Twannberg/Maggingen, Twannbachschlucht, Neuenstadt u. a. m.

Ermäßigung für Gesellschaften und Schulen. Bei Bedarf Extrafahrten.

Auskunft und Prospekte bereitwilligst durch die **Direktion in Ligerz BE, Tel. 032 - 85 11 13**, oder **Station Prêles, Tel. 032 - 85 12 24**.

25-145776



Luftseilbahn 1920 bis 2250 m Sessellift

Schul- und Vereinsausflüge nach Melchsee-Frutt sind immer ein Volltreffer. Höhenwege nach Jochpaß-Engelberg und vom Balmeregghorn nach Käserstatt (Brünig). In den heimeligen Hotels und Gaststätten gibt es feinste Verpflegung, preiswerte Unterkunft und gemütliche Unterhaltung. Auskunft und Prospekte: Verkehrsbüro, 6061 Melchsee-Frutt, Telefon 041 - 67 12 10



Vom Walensee in die Berge — die Fahrt allein schon ein einmalig schönes Erlebnis

Viele Wandermöglichkeiten — Bergseen

ab

UNTERTERZEN SBB
Telefon 085 - 4 13 71/72

19-949

Berghaus Nagiens Flims

2130 m ü. M. — 110 Betten

Treffpunkt der Sportwelt inmitten der «Weißen Arena» von Flims, bestens geeignet für Schul-, Vereins- und Familienausflüge, großes heimeliges Selbstbedienungsrestaurant mit gemütlichem Cheminée.

- Sonnenterrasse mit 150 Plätzen
- Bestbekannte Küche
- Günstige Halbpensionspreise
- Ermäßigung für Schulen, Vereine und Gesellschaften

Offnungszeiten:
Dezember bis Ende April, Juli bis Ende Oktober
Auskunft und Reservation:

Berghaus Nagiens, 7017 Flims-Dorf
R. und M. Widmer-Jegi, Tel. 081 - 39 12 95 oder 39 21 57.
25-145281

Ferienlager Zweisimmen

1000 m ü. M.

Neuzeitlich eingerichtetes Ferien-Lager
120 Betten .— Ideal für Sportwochen.

Auskünfte durch J. Hitz-Pfund, Ferienlager
3770 Zweisimmen, Telefon 030 - 2 13 23

25-144441

Luftseilbahn Wengen—Männlichen Berner Oberland



2230 m ü. M. — Einzigartige Aussichtsterrasse und Ausgangspunkt für unvergleichliche Wanderungen im Jungfraugebiet. — Das ideale Ziel für Gesellschafts- und Schulreisen aller Altersklassen. Berggasthaus. — Direkte Billette ab allen Bahnstationen. — Auskünfte und Prospekte: Talstation Wengen, Telefon 036 - 55 29 33, oder an den Bahnschaltern.



STOCKHORN 2200 m ü. M.

am Hinterstockensee mit ausgebauten Wanderwegen für 1- bis 2tägige Schulreisen – Massenzimmer – Bergrestaurants

Tiefblick auf Thunersee – Rundblick von Grenze zu Grenze – Kollektiv-Billette.

Luftseilbahn Erlenbach i.S. – Stockhorn

Erlenbach i.S. Telefon 033 - 81 21 81

Ferienhaus Scalotta, Marmorera bei Bivio

Das Haus eignet sich vortrefflich für die Durchführung von Skilager, Ferienlager und Bergschulwochen. Es verfügt über 130 Betten.

Anfragen sind zu richten an:

A. Hochstrasser, 5703 Seon, Tel. 064 - 55 15 58 (Wohnung); 064 - 55 12 75 (Büro), wenn keine Antwort: 064 - 55 14 25

25-145960

Naters

700 m

Blatten

1300 m

Belalp

2200 m

am großen Aletschgletscher.

Großzügiges Touren- und Wandergebiet.

Luftseilbahnen AG Blatten-Belalp-Aletsch

Telefon 028 - 3 20 68.

Ferienheim «Sunneschy», Saas bei Klosters

Modern und heimelig, mäßiger Preis, bis 41 Betten. Ideal für Wanderungen und Naturkunde.

Toni Ebnöther, Telefon 081 - 54 14 33.

25-145867

Ferienlager

Hotel du Sapin

Charmey

Telefon 029 - 7 15 13

Wollen Sie sich vielseitig Vergnügen leisten, dann kommen Sie nach Charmey im Greyerzerland, der Station der Zukunft!

Gondelbahnen (Sommer und Winter)

3 Skilifte

Herrliche Wanderwege in stiller Alpenwelt

1 Hallenschwimmbad im Bau

Das Ferienlager «Hotel du Sapin» bietet Ihnen komfortabel eingerichtete Zweier- bis Achterzimmer mit total 140 Plätzen. Duschen, verschiedene Eß- und Aufenthaltsräume.

Mit höflicher Empfehlung

Familie O. Schuwey-Pillonel

25-146648

Zernez-Nationalpark

Lager für Schulreisen und Schulverlegungen bis 50 Plätze. Für Selbstkocher, evtl. auch mit Verpflegung. Günstige Preise.

Familie Gg. Hummel, Nat.-Parkwächter,
7530 Zernez, Telefon 082 - 8 13 09

25-145961

Der schönste Schul- oder Vereinsausflug ist die **Jochpaßwanderung**

Route: Sachseln - Melchtal - Frutt - Jochpaß - Engelberg oder Meiringen (Aareschlucht)

Im Hotel-Kurhaus **Frutt** Melchsee-Frutt
1920 m ü. M.

essen und logieren Sie sehr gut und preiswert. Herrliche Ferien! Neue Matratzen und Bettenlager.

Offerte verlangen! — Heimelige Lokale

Telefon 041 - 67 12 12 Bes.: **Durrer & Amstad**

Zugerland - Schulreisen

nach dem althistorischen Zug am herrlichen Zugersee sind lohnend und billig!

Prospekte durch das Offizielle Verkehrsbüro Zug,
Telefon 042 - 21 00 78.

Mit einem Ausflug von Zug nach dem Zugerberg und von hier durch Wald und über Feld an den Ägerisee nach den Luftkurorten und Kinderparadiesen Unterägeri und Oberägeri oder aus der Zürichseegegend via SOB Gottschalkenberg, Menzingen oder Morgartendenkmal — Ägerisee

kann der Besuch der bekannten, wundervollen Tropfsteinhöhlen Höllgrotten bei Baar (Haltestelle Tobelbrücke ZVB) verbunden werden; beliebter Schulausflug.

Zwysighaus in

6499 Bauen UR

am Vierwaldstättersee

Pension und Restaurant (per Auto oder Schiff gut erreichbar)

Geburtshaus von P. Alberik Zwysig, Komponist des Schweizerpsalms

Heimelige Gasträume — Gartenrestaurant — Ruheplatz am See

Zimmer mit fließendem Wasser, neu möbliert

Saison von April bis Oktober

Unter gleicher Leitung: Hotel Rütli, Brunnen

Gerantin: Frl. A. Herger, Telefon 044 - 6 91 77

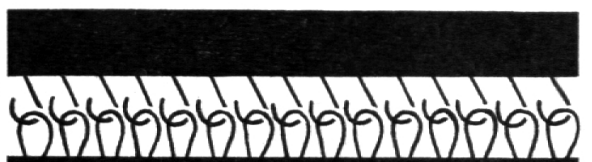
Pächter: A. Lang-Adler, Hotel Rütli, Brunnen



PANO-Vollsicht-Klemmleiste

PANO

Produktion AG
8050 Zürich
Tel. 01 46 94 27



PANO-Kletten-Haftwand