

**Zeitschrift:** Schweizer Schule  
**Herausgeber:** Christlicher Lehrer- und Erzieherverein der Schweiz  
**Band:** 60 (1973)  
**Heft:** 9

**Anhang:** Für Ihre Unterrichtsvorbereitung  
**Autor:** [s.n.]

### **Nutzungsbedingungen**

Die ETH-Bibliothek ist die Anbieterin der digitalisierten Zeitschriften. Sie besitzt keine Urheberrechte an den Zeitschriften und ist nicht verantwortlich für deren Inhalte. Die Rechte liegen in der Regel bei den Herausgebern beziehungsweise den externen Rechteinhabern. [Siehe Rechtliche Hinweise.](#)

### **Conditions d'utilisation**

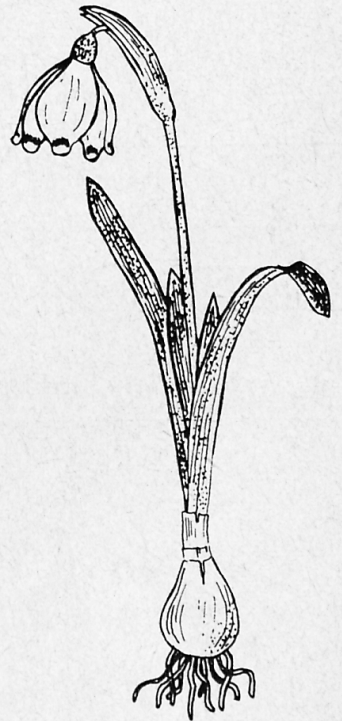
L'ETH Library est le fournisseur des revues numérisées. Elle ne détient aucun droit d'auteur sur les revues et n'est pas responsable de leur contenu. En règle générale, les droits sont détenus par les éditeurs ou les détenteurs de droits externes. [Voir Informations légales.](#)

### **Terms of use**

The ETH Library is the provider of the digitised journals. It does not own any copyrights to the journals and is not responsible for their content. The rights usually lie with the publishers or the external rights holders. [See Legal notice.](#)

**Download PDF:** 30.03.2025

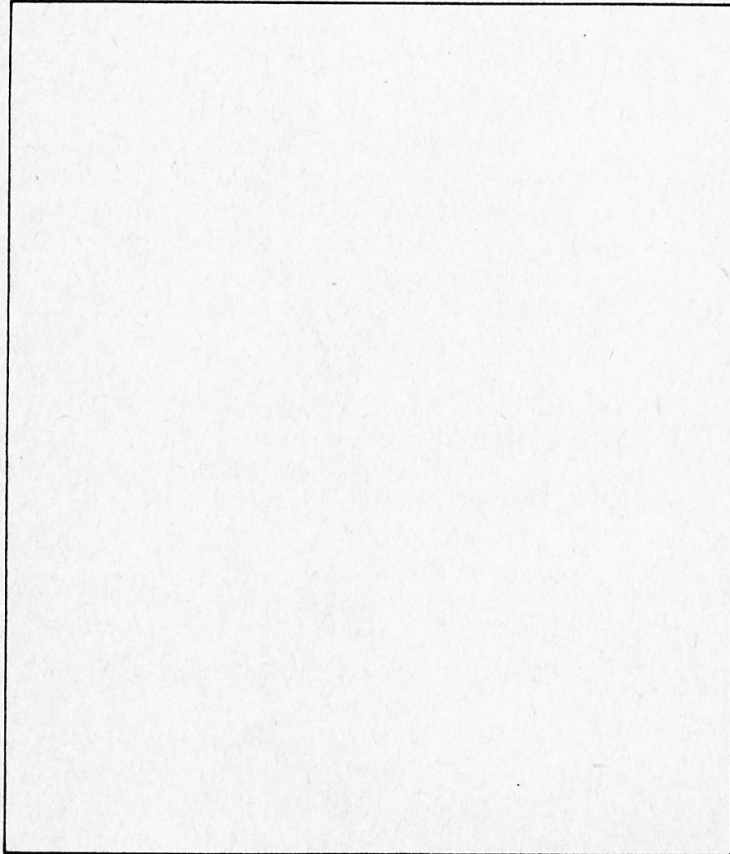
**ETH-Bibliothek Zürich, E-Periodica, <https://www.e-periodica.ch>**



Das Scharbockskraut

Na

Zeichne eine ausgegrabene Pflanze!



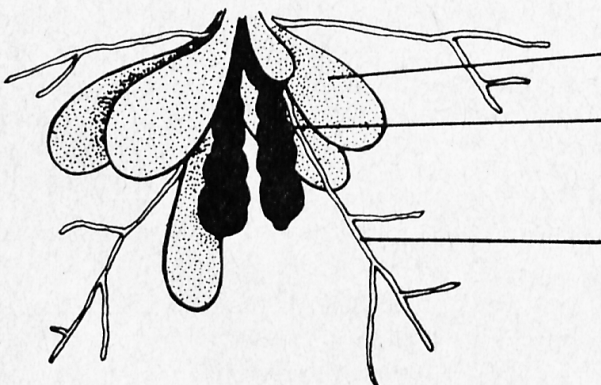
Vorkommen

Blütezeit

Besonderes

- \_\_\_\_\_  
\_\_\_\_\_  
\_\_\_\_\_  
\_\_\_\_\_  
\_\_\_\_\_  
\_\_\_\_\_  
\_\_\_\_\_  
\_\_\_\_\_

Die Wurzelknollen

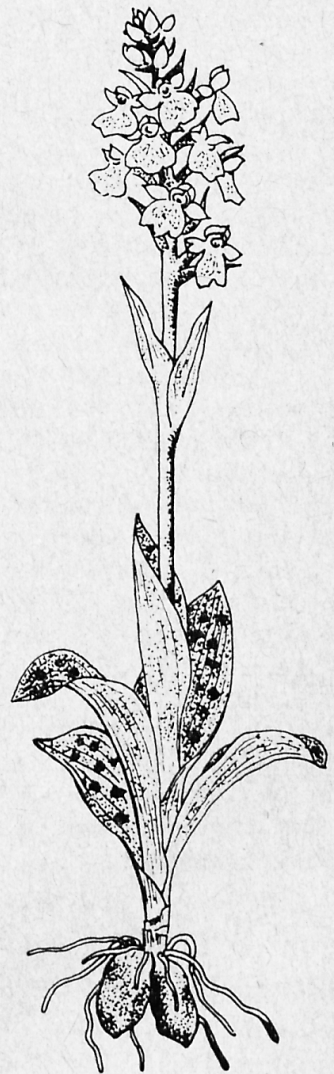
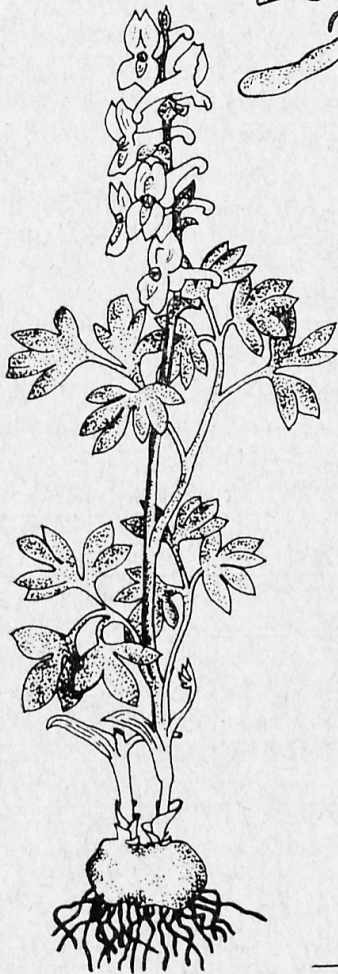


Die Wurzelknollen sind die Vorratskammern der Pflanze



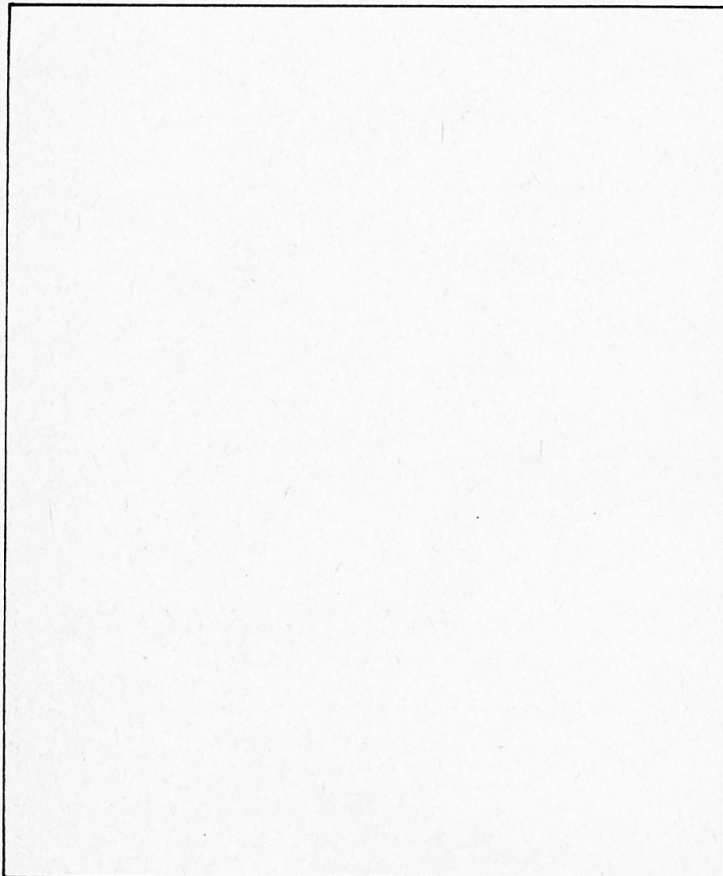
Pflanzen mit Speicherknollen

Na





Zeichne ein ausgegrabenes Buschwindröschen !



Vorkommen

---

---

Blütezeit

---

Besonderes

- 

---

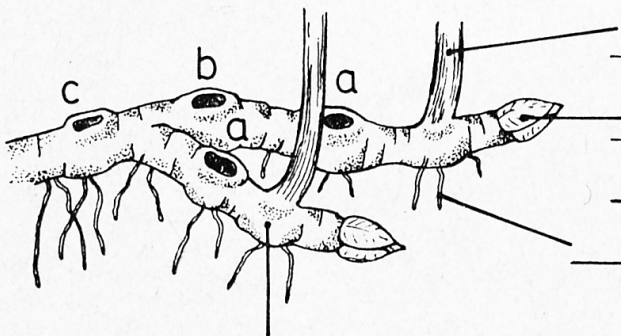
- 

---

- 

---

Der Erdstamm



---

---

---

---

a,b,c 

---

Am hinteren Ende stirbt der Erdstamm langsam ab, vorne wächst er jedes Jahr weiter: Die Pflanze „wandert“ .

Der Erdstamm ist die Vorratskammer der Pflanze