

Zeitschrift: Schweizer Schule
Herausgeber: Christlicher Lehrer- und Erzieherverein der Schweiz
Band: 60 (1973)
Heft: 18

Werbung

Nutzungsbedingungen

Die ETH-Bibliothek ist die Anbieterin der digitalisierten Zeitschriften. Sie besitzt keine Urheberrechte an den Zeitschriften und ist nicht verantwortlich für deren Inhalte. Die Rechte liegen in der Regel bei den Herausgebern beziehungsweise den externen Rechteinhabern. [Siehe Rechtliche Hinweise.](#)

Conditions d'utilisation

L'ETH Library est le fournisseur des revues numérisées. Elle ne détient aucun droit d'auteur sur les revues et n'est pas responsable de leur contenu. En règle générale, les droits sont détenus par les éditeurs ou les détenteurs de droits externes. [Voir Informations légales.](#)

Terms of use

The ETH Library is the provider of the digitised journals. It does not own any copyrights to the journals and is not responsible for their content. The rights usually lie with the publishers or the external rights holders. [See Legal notice.](#)

Download PDF: 30.03.2025

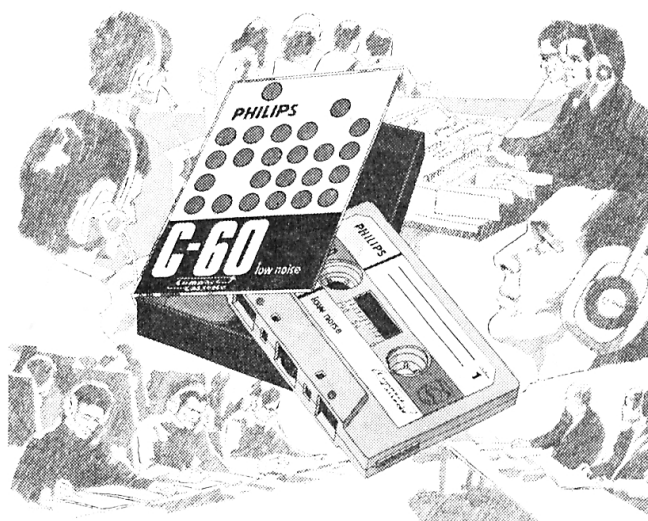
ETH-Bibliothek Zürich, E-Periodica, <https://www.e-periodica.ch>

Die Compactcassette ist sprachlaborfähig geworden

Weil sich auch sehr gute Kassettengeräte nicht für den Dauerbetrieb eigneten, gab man der Compactcassette noch vor wenigen Jahren für den Sprachlaborbetrieb keine Chance. Das war eine Herausforderung für unsere Entwicklungsabteilung.

Sie hat in jahrelanger Arbeit entsprechende Geräte gebaut und praxismäßig getestet. Ein ganzes Jahr lang mussten sich die Prototypen im harten Tages- und Abendbetrieb einer Schule bewähren, bevor grünes Licht für die Serienfertigung gegeben wurde.

Das Philips-Compactcassetten-Sprachlabor aac III übertrifft nun bezüglich Betriebssicherheit, Robustheit und Bedienungskomfort sogar unsere besten Spulenlabors, ohne teurer zu sein.

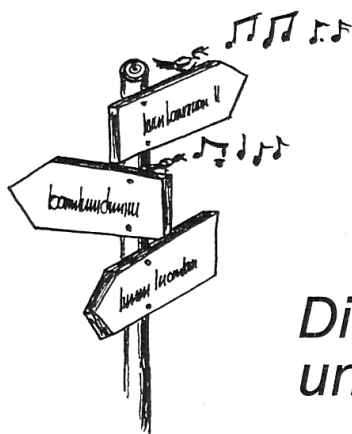


Technologie, Bedienungskomfort und neue Unterrichtsmöglichkeiten (zum Beispiel «akustische Hausaufgaben») sind die wichtigsten Pluspunkte des neuen Compactcassetten-Sprachlabors. Wohl deshalb sagen Experten voraus, dass die bewährten Spulenlabors in wenigen Jahren vom Markt verschwunden sein werden.

Philips AG
Abt. Audio- und Videotechnik
Postfach 8027 Zürich
Telefon 01/44 22 11

PHILIPS





Die Schule unterwegs ...



Gletschergarten Luzern

(1873-1973)

Erdgeschichte, Kristalle, Gesteine, Urgeschichte, Geschichte, Kartographie, Reliefs und Sonderausstellungen.

Öffnungszeiten: März/April und Okt./Nov.: 9-17 Uhr. Mai bis Okt.: 8-18 Uhr täglich.

Eintrittspreise: bis 16 J.: Fr. 1.-. Schüler über 16 J.: Fr. 1.50

Auskünfte/Wegleitungen/Literatur: Gletschergarten Luzern, Stiftung Amrein-Troller, Denkmalstr. 4, 6006 Luzern, Telefon 041 - 36 53 28

19. Mai bis Mitte Sept.: Jubiläumssonderausstellung:

«Im Reich der Mitternachtssonne - Wo die Eiszeit noch lebt» 62.401.001

Zugerland - Schulreisen

nach dem althistorischen Zug am herrlichen Zugersee sind lohnend und billig!

Prospekte durch das Offizielle Verkehrsbüro Zug, Telefon 042 - 21 00 78.

Mit einem Ausflug von Zug nach dem Zugerberg und von hier durch Wald und über Feld an den Ägerisee nach den Luftkurorten und Kinderparadiesen Unterägeri und Oberägeri oder aus der Zürichseegegend via SOB Gottschalkenberg, Menzingen oder Morgartendenkmal - Ägerisee

kann der Besuch der bekannten, wundervollen Tropfsteinhöhlen Höllgrotten bei Baar (Haltestelle Tobelbrücke ZVB) verbunden werden; beliebter Schulausflug.

Hasliberg/Berner Oberland

Neues Skigebiet ab Winter 1974

- Seilbahn Meiringen-Reuti
- Gondelbahnen, Sessellifte und Skilifte nach Käserstatt, Bidmi, Mägisalp und Planplatten (2245 m)
- 50 km präparierte Skipisten
- Skischulen, Schlittel- und Wanderwege

Unser Jugendhaus (39 Plätze)

hat direkten Seilbahnanschluß nach Meiringen (Hallenbad, Sauna) und ins Skigebiet. Es ist noch frei:

14. Januar bis 9. Februar 1974

23. Februar bis 18. März 1974

6. bis 15. April 1974

Ferien- und Schulungszentrum VIKTORIA

6082 Reuti-Hasliberg, Tel. 036 - 71 11 21

25-141248



Verkehrshaus der Schweiz mit Planetarium und Kosmorama Luzern

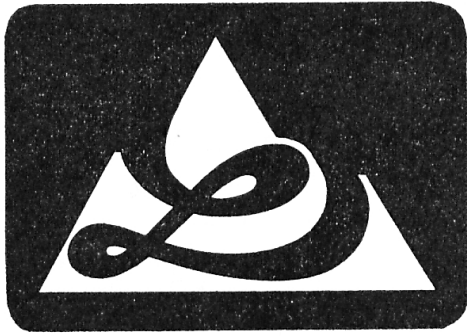
Europas größtes Verkehrsmuseum. Einziges Planetarium der Schweiz mit den modernsten Geräten. Lohnendes Ziel Ihrer Schulreise.

Lebendige Schau der Entwicklung aller Verkehrsmittel zu Wasser, zu Lande und in der Luft, des Nachrichtenwesens und des Tourismus. Originalfahrzeuge, Motoren und Modelle. Im Planetarium «Longines» eindruckliche Darstellung des Sternhimmels und der Bewegung der Gestirne. — Restaurants.

1. 3. bis 30. 11.: Täglich geöffnet von 9 bis 18 Uhr.

1. 12. bis 28. 2.: Dienstag bis Samstag: 12 bis 17 Uhr; Sonntag 10 bis 18 Uhr.

Auskünfte Telefon 041 - 23 94 94.



Lungern-Schönbüel

Mit der Luftseilbahn erreichen Sie bequem
die Sonnenterrasse

Lungern-Schönbüel

mit der einmaligen Rundschau in die Bergwelt.
Das herrliche Wandergebiet (inkl. Höhenweg zwischen
Schönbüel und Briener Rothorn) vermittelt Ihnen
unvergessliche Eindrücke.

Ideales Ausflugsziel für Schulen und Vereine.
Günstige Schulfahrts- und Gesellschaftstaxen
Auskunft und Prospekte:

Luftseilbahn Lungern-Schönbüel, 6068 Lungern
Telefon 041 - 69 14 85

Berghotel Bellevue: 041 - 69 14 74

Alp- und Sporthotel Sporting: 041 - 69 13 63

25-140659

Neues Berghotel und Restaurant

Roseg-Gletscher bei Pontresina

2000 Meter über Meer, Sommer- und Wintersaison.
Einzigartige Alpenflora – unvergleichlich schöne
Wanderwege, ruhige Ferientage mitten in der
Alpenwelt (Gemsenservat).

Massenlager für Schulen und Vereine.

Telefon 082 - 6 64 45, Rosegtal

Zwischenzeit 082 - 3 34 41, Familie Testa

25-140577

Buffet Zürich B

Der Tea-Room «Küchliwirtschaft» im Zürcher
Bahnhofbuffet ist seit Jahren der bevorzugte
Verpflegungsort für Schulklassen**

Tel. 01 - 23 37 93

** wir gewähren auch 10 % Spezialrabatt auf den
Nettopreis

25-140353

Auf Ihrer nächsten Schulreise eine Fahrt mit der

Ligerz - Tessenberg - Bahn

hinauf durch die Reben und Felsen auf den Tes-
senberg mit der sich immer mehr weitenden
Rundschau auf den Bielersee, die St.-Peters-Insel,
das Mittelland und die Alpen.

Die Bergstation Prêles (818 m ü.M.) ist Ausgangs-
punkt für größere und kleinere, sehr lohnende
Wanderungen: Chasseral, Twannberg/Magglin-
gen, Twannbachschlucht, Neuenstadt u. a. m.

Sesselbahn von Nods auf den Chasseral

Ermäßigung für Gesellschaften und Schulen. Bei
Bedarf Extrafahrten.

Auskunft und Prospekte bereitwilligst durch die
Direktion in Ligerz BE, Telefon 032 - 85 11 13.

25-140436

Im Skiparadies Savognin

ist für die Zeit vom 3. Januar bis 21. Januar 1974 per Zufall noch eine Skilager-
unterkunft von 40 Plätzen frei.

Interessenten wollen sich melden bei:

Guetg & Uffer, Baugeschäft, 7451 Savognin, Tel. 081 - 74 12 05

25-141316

738



Skilager noch frei

27. Januar bis 2. Februar 1974, ab 18. Februar bis Ende März 1974, min. 45, max. 70 Personen. Vollpension Fr. 18.-. Telefon 074 - 3 23 23 / 3 25 42 25-141267

Schul- und Ferienlager

Oberengadin S-Chanf

mit Komfort. Ideal für Sommer und Winter. Nähe Nationalpark, Skilifte, Eisplatz und Bahnhof. 60 Plätze in 12 Zimmern. Zentralheizung, Duschen, Bad, verschiedene Spiel- und Aufenthaltsräume, großer Eßsaal, Schulsaal und moderne Küche. Spielwiese. Selbstverpflegung (evtl. mit Köchin).

Auskunft: Fam. Müller-Vismara, 7524 Zuoz, Tel. 082 - 7 13 62

Ferienheim «Sunneschy», Saas bei Klosters

Modern und heimelig, mäßiger Preis, bis 41 Betten. Ideal für Wanderungen, Naturkunde und Skifahren. Noch frei ab Mitte August und im Februar.

Toni Ebnöther, Telefon 081 - 54 14 33

25-140584

Graubünden

In naturnaher, aussichtsreicher, ruhiger Lage, mit mildem Klima (800 m ü. M.) abseits des Verkehrs und in unmittelbarer Nähe der Durchgangsstraße, auf Sonnen-Terrasse gelegen, steht größeres

Schulgebäude (Institut)

mit ca. 100 Betten und großem Umschwung zu günstigen Bedingungen **zur Vermietung frei.**

Das Objekt ist besonders geeignet als Ferienheim für Schulen, Ferienkolonien, Industrieunternehmen, Personalfürsorgestiftungen, Arbeitnehmerorganisationen usw.

Schwimmbad und Skigebiet befinden sich in nächster Nähe (Weiße Arena). Ausgezeichnete Möglichkeiten für Spaziergänge und Wanderungen im naheliegenden Wald.

Detaillierte Auskünfte und Prospekte erhalten Sie durch Chiffre 13-27621 an Publicitas, 7002 Chur.

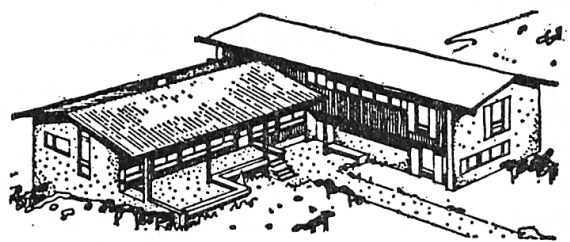
Herrlich: Eine Schifffahrt auf dem Walensee!

für Schulen und Vereine. Schiffe bis 80 Personen Tragkraft. Ausführliche Prospekte und Offerten durch den eidg. konzessionierten Schiffsbetrieb Quinten.

Schiffsbetrieb Quinten

Julius und Othmar Walser, Telefon 085 - 4 12 08 / 4 14 65

Kurt Schumacher, Telefon 085 - 4 19 60



Wädenswilerhaus Obersaxen GR

Für **Privatgäste** offen vom 15. bis 28. Oktober. Sonnige, nebelfreie Lage. Einzigartiges Wandergebiet. Pensionspreise (alles inbegriffen): Personen über 16 Jahre Fr. 18.50, 7 bis 16 Jahre Fr. 10.50, unter 7 Jahren Fr. 7.50.

Anmeldung an E. Wolfer, Burgstraße 8, 8820 Wädenswil, Telefon 01 - 75 48 37.

Neues komfortables

Ferienhaus in Saas-Grund

Nur 15 Minuten vom berühmten Saas-Fee entfernt, geeignet für Sport- und Studienwochen mit Pension oder für Selbstkocher, bis 50 Betten in 2- und 3-Bett-Zimmern, alle mit fl. Kalt- und Warmwasser. Bad und Dusche pro Etage. Zentralheizung.

Frei ab 4. Januar bis 5. Februar und 9. Februar bis 23. März. Günstige Preise.

Anfragen an: Burgener & Zurbriggen, Ferienhaus CRESTA, Saas-Grund, Telefon 028 - 4 89 40

25-141546

Chalet Zermeiggern, Saas-Almagell, 1750 m

4 km neben Gletscherdorf Saas-Fee. Zu vermieten für Sommer und Winter. Zentralheizung. Bad- und Duschgelegenheit. Günstige Preise. Selbstkocher oder Pension nach Wunsch. Spielplätze.

Chalet Olympia, Saas-Grund, 1570 m

45 Betten, modern eingerichtet

Chalet Bergheimat, Saas-Balen, 1470 m

6 km von Saas-Fee.

Telefon 028 - 4 86 56, Otto Venetz, 3901 Saas-Grund