

**Zeitschrift:** Schweizer Schule  
**Herausgeber:** Christlicher Lehrer- und Erzieherverein der Schweiz  
**Band:** 61 (1974)  
**Heft:** 11: Erfolgskontrolle des Unterrichts : Prüfungen!

## **Werbung**

### **Nutzungsbedingungen**

Die ETH-Bibliothek ist die Anbieterin der digitalisierten Zeitschriften. Sie besitzt keine Urheberrechte an den Zeitschriften und ist nicht verantwortlich für deren Inhalte. Die Rechte liegen in der Regel bei den Herausgebern beziehungsweise den externen Rechteinhabern. [Siehe Rechtliche Hinweise.](#)

### **Conditions d'utilisation**

L'ETH Library est le fournisseur des revues numérisées. Elle ne détient aucun droit d'auteur sur les revues et n'est pas responsable de leur contenu. En règle générale, les droits sont détenus par les éditeurs ou les détenteurs de droits externes. [Voir Informations légales.](#)

### **Terms of use**

The ETH Library is the provider of the digitised journals. It does not own any copyrights to the journals and is not responsible for their content. The rights usually lie with the publishers or the external rights holders. [See Legal notice.](#)

**Download PDF:** 18.03.2025

**ETH-Bibliothek Zürich, E-Periodica, <https://www.e-periodica.ch>**



# Schulleistungstests

## Mehrfächertests

- Schulleistungstestbatterie für Lernbehinderte, Leistungsstufe I (SBL I)
- Schulleistungstestbatterie für Lernbehinderte, Leistungsstufe II (SBL II)
- Allg. Schulleistungstest für 2. Klassen (AST 2)
- Allg. Schulleistungstest für 3. Klassen (AST 3)
- Allg. Schulleistungstest für 4. Klassen (AST 4)

## Lesetests

- Lesetests für 2. Klassen (LT 2)
- Sinnverstehendes Lesen (SVL 3)
- Lesen 3
- Lesen 4
- Verständiges Lesen für 5. und 6. Klassen (VL 5–6)
- Verständiges Lesen für 7. bis 9. Klassen (VL 7–9)

## Rechtschreibtests

- Rechtschreibtest für 1. Klassen (RST 1)
- Diagnostischer Rechtschreibtest für 2. Klassen (DRT 2)
- Diagnostischer Rechtschreibtest für 3. Klassen (DRT 3)
- Diagnostischer Rechtschreibtest für 4. und 5. Klassen (DRT 4–5)
- Rechtschreibtest für 4. und höhere Klassen (RST 4+)
- Rechtschreibtest für 8. und höhere Klassen (RST 8+)

## Rechentests

- Frankfurter Tests für Fünfjährige – Mengen (FTF-M)
- Rechentest für 2. Klassen (RT 2)
- Diagnostischer Rechentest für 3. Klassen (DRE 3)
- Mathematische Sachzusammenhänge 3
- Mathematische Denkaufgaben 6+
- Rechentest für 8. und höhere Klassen (RT 8+)

## Wortschatztests

- Wortschatztest für Schulanfänger (WSS 1)
- Wortschatzuntersuchungen für 4. bis 6. Klassen (WSU 4–6)
- Wortschatztests für Sehbehinderte (WSV Sb 4–9)
- Wortschatz 5/6
- Wortschatztest für 7. und 8. Klassen (WST 7–8)
- Wortschatztest (technischer Wortschatz) für 7. bis 9. Klassen (TWT 7–9)
- Frankfurter Tests für Fünfjährige – Wortschatz (FTF-W)

## Sonstige Schulleistungstests

- Satzlehre 6+
- Geschichtstest «Neuzeit» Teil I: 1890–1932 (GTN 8–10, I)
- Geschichtstest «Neuzeit» Teil II: 1933–1965 (GTN 8–10, II)
- Naturlehretest (Physik) für 9. Klassen (NLT 9)
- Fachkundetest Metall für Berufsschulen, Metall Unterstufe (FMB, U)
- Wirtschaftslehretest (BWL)

Zur ersten Information für die einzelnen Tests gibt es Testmustermappen für die Hand des Lehrers zum Preis von Fr. 10.50. Sie enthalten alle zu einem Test gehörenden Bestandteile (ein Beiheft mit Anleitung und Normentabellen, ein Testheft je Parallelförm und einen Auswertungsschlüssel je Parallelförm).

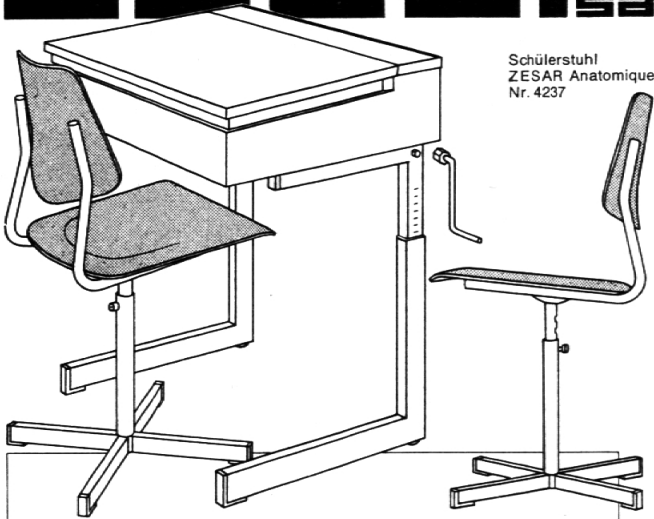
Nähere Informationen sind in unserem Beltz Test Gesamtverzeichnis enthalten, das wir Ihnen gerne kostenlos zusenden.

Tests dürfen nur direkt an Bezugsberechtigte abgegeben werden. Bitte Schulstempel!

# BELTZ

Verlag Beltz Basel Postfach 4002 Basel

# ZESAR



Schülerstuhl  
ZESAR Anatomique  
Nr. 4237

## Das richtige Mass



## zur guten Haltung

ZESAR — ein Begriff für Schulmobiliar

ZESAR AG 2501 Biel, Postfach 25, ☎ 032 - 25 25 94

## Zuger Schulwand- tafeln

*\* absolut glanzfreie  
Schreibflächen  
\* magnethaftend  
\* solide  
Konstruktion*

- Kunstharz-Wandtafeln mit magnethaftender Metallfolie
- Vielseitiges Fabrikationsprogramm für alle Schulzwecke
- Projektionsschirme
- Seit 1914 Erfahrung im Wandtafelbau

Verlangen Sie unsern instruktiven Bildkatalog mit Preisliste und Referenzen.

### EUGEN KNOBEL ZUG

Chamerstrasse 115 Tel. 042/21 22 38

# Pelikano

## der bewährte Schulfüllhalter mit 2 wichtigen Verbesserungen\*

**\***

*Der als Griffprofil  
speziell für die Kinderhand geformte  
Schönschreibgriff.*

In dieser Griffmulde findet der Zeigefinger sicher Halt und kann nicht auf die Feder abrutschen. So gibt es keine Tintenfinger mehr. Der Füllhalter lässt sich leicht und sicher halten und führen, ohne dass die Kinderhand verkrampft.

**\***

*Erstmals gibt es  
jetzt auch Spezialmodelle  
für Linkshänder.*

Diese Modelle haben einen nach links versetzten Schönschreibgriff und eine rechtsschräge Spezialfeder «L».

Nach Umfragen gibt es in der Schweiz unter den Kindern mehr als 10% Linkshänder, denen mit dem Pelikano-Spezialmodell wirklich geholfen werden kann.

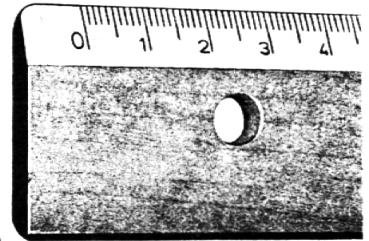
Und noch ein kleines Detail am neuen Pelikano:

Keine Verwechslungen mehr dank der Initial-Etiketten am Schaftende!





Für Schulartikel, Zeichengeräte,  
Reissbretter und Rechenschieber von  
höchster Qualität,  
wenden Sie sich an die



## Masstabfabrik Schaffhausen AG

Gewerbestrasse 6

8200 Schaffhausen

Telefon 053 5 88 51

**FIBRALO**  
**CARAN**  
**D'ACHE**

Lichtstarke Farben, leicht anzuwenden  
nicht giftig · Ausführungen mit Spitze  
2,8 und 2 mm · Etuis mit 6, 10, 15 u. 30  
ausgewählten Farben · Einzelstifte

### Für Schule und Haus



Alle Musikalien  
Orff'sche Instrumente  
Blockflöten  
Schallplatten

## Schmitz Musikhaus

Kirchenstr. 1, b/Kolinplatz ZUG Telefon 21 02 15

Sie inserieren  
mit Erfolg  
in der  
schweizer schule

### Wasserfarben - Deckfarben Schülferbkasten

Alle gebräuchlichen Schulmodelle mit 6, 12  
und 14 Schälchen (Gold und Silber) und Tube  
Deckweiß sind besonders preiswert.

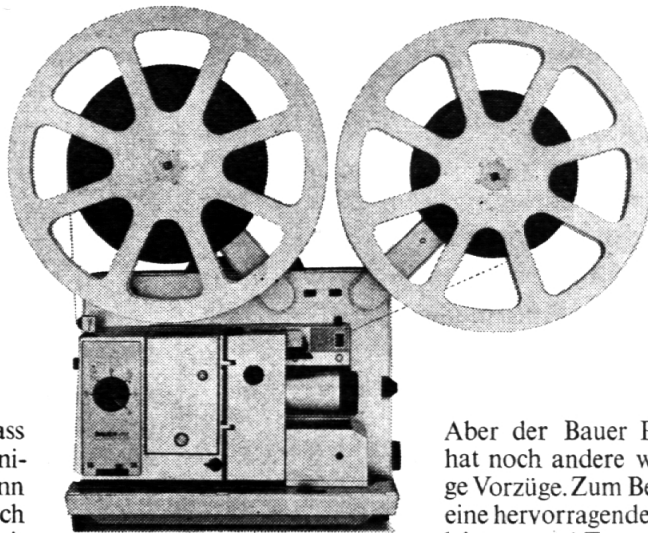
Bezugsquellennachweis, Prospekte und Muster durch die ...



Generalvertretung für die Schweiz:  
Rud. Baumgartner-Heim & Co.  
Zürich 8/32

# Anker

## Der Bauer P6 TS Schulprojektor kann mitten im Film stehenbleiben: so oft und so lange Sie wollen.



Wir meinen, dass mancher Lehrfilm weniger Leerfilm wäre, wenn er zwischendurch auch einmal stillstände. Damit Sie zu einem bestimmten Bildablauf oder zu einer grafischen Darstellung auch etwas sagen könnten.

Aber leider haben die Bilder nicht nur laufen, sondern auch fortlaufen gelernt. Darum haben Sie bisher vielleicht schweigen müssen, wo reden Gold gewesen wäre.



*Das ist der Grund, warum der  
16-mm-Filmprojektor Bauer P6 TS  
jetzt eine Stoppeinrichtung für  
Bildanalysen hat.*

Die geht so: Sie bedienen während der Vorführung einen Schalter – und schon wird aus einer bewegten Szene ein anschauliches Dia. Zu dem Sie sagen können, was Sie wollen, und das so lange, wie Sie wollen. Wenn alle alles mit bekommen haben, lassen Sie das Dia sich einfach weiterbewegen. So praktisch ist das.

Aber der Bauer P6 TS hat noch andere wichtige Vorzüge. Zum Beispiel eine hervorragende Lichtleistung und Tonqualität

auch in grossen Räumen. Einen Lampen-Schnellwechsel und einen filmschonenden 3-Zahn-Greifer, der Perforationsschäden einfach übergeht. Eine kinderleichte Bedienung und natürlich eine Einfädelaufomatik.

Sie sehen: Der Bauer P6 TS hat alles, was man von einem guten Gerät erwarten soll, das jetzt auch noch Diaprojektor ist. Oder das zumindest so tut.

### *Bauer P6 16-mm-Filmprojektoren.*

9 Ausführungen. Stumm- oder Tonfilm. Eingebauter Verstärker mit 20 Watt Ausgangsleistung. Silizium-Transistoren. Klirrfaktor höchstens 1%. Lichtton- oder Magnettonwiedergabe. Mit Magnetton-Aufnahmestufe und Trickblende erhältlich. 2 Ganggeschwindigkeiten. Reiche Auswahl an Objektiven. Anschluss für Bildzähler. Koppelung mit Zweitprojektor möglich. Eingebauter Kontrollautsprecher. Externer 35-Watt-Lautsprecher in Koffer mit Kabelrolle.

Coupon: An Robert Bosch AG, Abt. Foto-Kino, 8021 Zürich.  
Wir möchten den Bauer P6 TS mit Bildstopp-Einrichtung kennenlernen.

Bitte führen Sie ihn uns vor.  
 Bitte schicken Sie uns Ihre Dokumentation.

Name \_\_\_\_\_  
Schule/Firma \_\_\_\_\_  
Adresse \_\_\_\_\_

**BAUER**  
BOSCH Gruppe