

**Zeitschrift:** Schweizer Schule  
**Herausgeber:** Christlicher Lehrer- und Erzieherverein der Schweiz  
**Band:** 61 (1974)  
**Heft:** 19

## Werbung

### Nutzungsbedingungen

Die ETH-Bibliothek ist die Anbieterin der digitalisierten Zeitschriften. Sie besitzt keine Urheberrechte an den Zeitschriften und ist nicht verantwortlich für deren Inhalte. Die Rechte liegen in der Regel bei den Herausgebern beziehungsweise den externen Rechteinhabern. [Siehe Rechtliche Hinweise.](#)

### Conditions d'utilisation

L'ETH Library est le fournisseur des revues numérisées. Elle ne détient aucun droit d'auteur sur les revues et n'est pas responsable de leur contenu. En règle générale, les droits sont détenus par les éditeurs ou les détenteurs de droits externes. [Voir Informations légales.](#)

### Terms of use

The ETH Library is the provider of the digitised journals. It does not own any copyrights to the journals and is not responsible for their content. The rights usually lie with the publishers or the external rights holders. [See Legal notice.](#)

**Download PDF:** 01.04.2025

**ETH-Bibliothek Zürich, E-Periodica, <https://www.e-periodica.ch>**

## Gemeinde Oberägeri ZG

Wir suchen für unsere Hilfsschule (Ober- oder Unterstufe)

### 1 Lehrkraft

mit Stellenantritt am 5. Januar 1975 oder nach Übereinkunft.

Evtl. kommt auch eine Aushilfe von anfangs Januar bis Ende Schuljahr (6. Juli 1975) in Frage.

Für weitere Auskünfte steht das Schulrektorat gerne zur Verfügung, Tel. 042 - 72 22 62 oder 72 26 86.

Anmeldungen mit den üblichen Unterlagen sind erbeten an das Schulpräsidium, Herrn Dr. D. Pfister, 6315 Oberägeri.

25-146533

## Schulgemeinde Wangen-Brüttisellen

Auf Beginn des Schuljahres 1975/76 ist

### 1 Lehrstelle an der Mittelstufe

in Brüttisellen neu zu besetzen.

Eine moderne Schulanlage, eine aufgeschlossene Behörde und die kollegiale Zusammenarbeit unter der Lehrerschaft sorgen für ein gutes Arbeitsklima. Unsere Gemeinde liegt in «Reichweite» der Stadt Zürich, wo Sie jederzeit Kurse und kulturelle Veranstaltungen besuchen können. Für den Schwimmunterricht steht ein neues Hallenbad zur Verfügung. Gerne sind wir Ihnen bei der Wohnungssuche behilflich.

Interessenten werden eingeladen, ihre Anmeldung mit den üblichen Unterlagen an das Schulsekretariat, Gemeindehaus, 8306 Brüttisellen, einzureichen.

Für Auskünfte stehen Ihnen gerne der Schulpräsident, W. Rubin, Tel.: privat 01 - 833 43 47, Geschäft 01 - 47 46 74, oder Frau Waldheer, Lehrerin, Tel.: priv. 01 - 821 21 63, Schulhaus 01 - 833 40 33, zur Verfügung.

25-146516

Die Schulpflege

## Oberstufe Fällanden/Pfaffhausen/ Benglen ZH

Wir suchen auf Frühjahr 1975

### 2 Sekundarlehrer (beider Richtungen)

### 1 Reallehrer

Wir bieten Ihnen:

- die Lösung Ihres Wohnproblems;
- Stadtnähe, aufgeschlossene Gemeinde;
- ein angenehmes Arbeitsklima;
- zeitgemässe Unterrichtsbedingungen.

Setzen Sie sich doch bitte einmal ganz unverbindlich mit Herrn E. Sutter, Lehrer, Telefon privat: 01 - 825 46 19, Tel. Schulhaus: 01 - 825 06 61, oder mit dem Schulsekretariat, Tel. 01 - 825 10 00 oder 01 - 825 43 52 in Verbindung.

Wir freuen uns auf Ihren Anruf!

Schulpflege Fällanden

25-146532

Gesucht auf Schulbeginn 1975/76

### Lehrkraft

### für die Hilfsschule Mittelrheintal

### in Heerbrugg

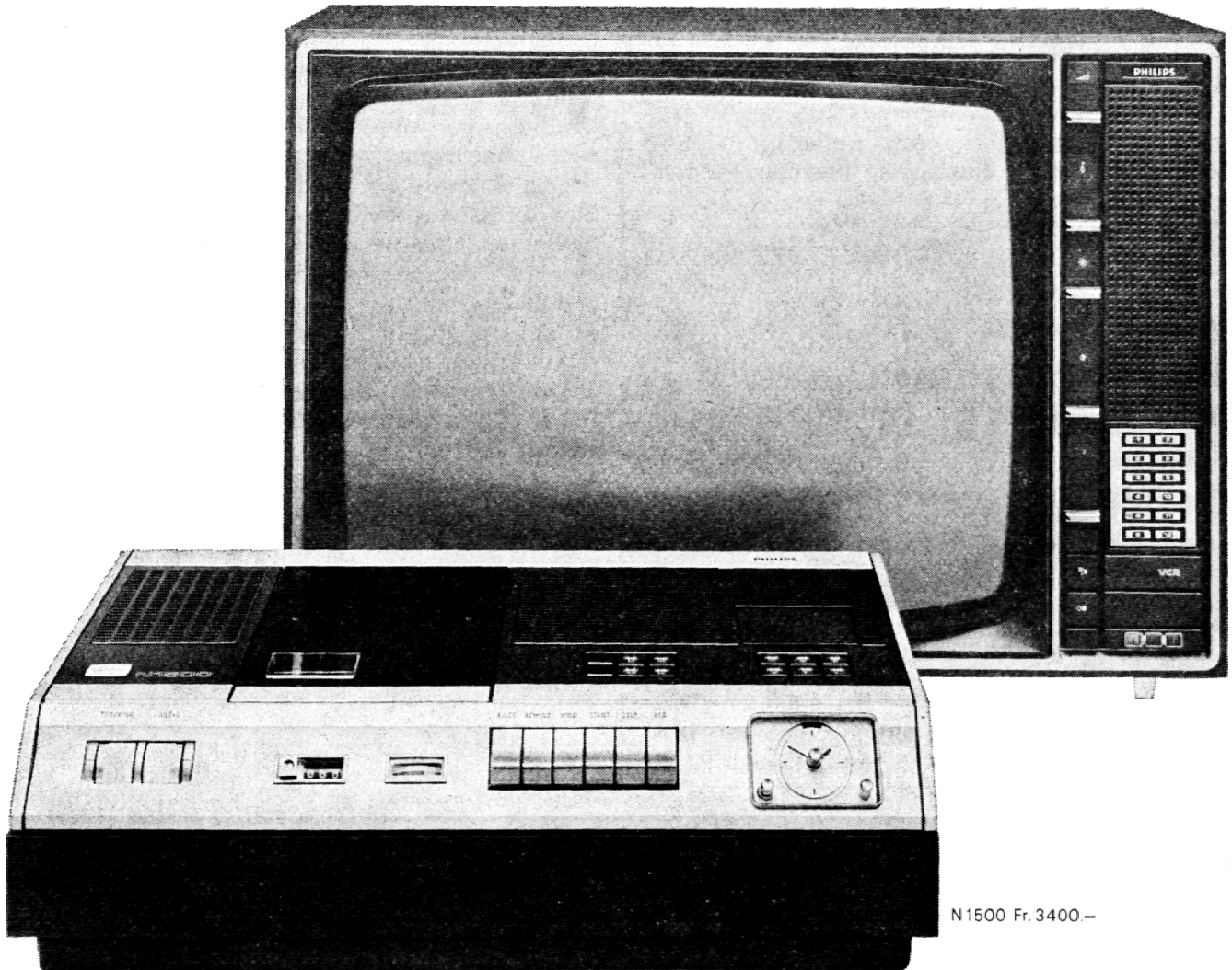
(3-stufig geführt)

Anmeldungen erbeten an Herrn Reto Zindel, Schulratspräsident, Im Hanget, 9434 Au SG, Telefon 071 - 71 17 79.

25-146517



Sound  
and Vision



N1500 Fr. 3400.-

## Damit können Sie einen Dokumentarfilm aufnehmen, während Sie Mathematik geben. Oder während Sie eine Staatskundesendung ansehen.

Manche Leute leisten sich einen Video-Cassettenrecorder, damit sie während des Fussballspiels keinen Krimi versäumen. Das ist ein Luxus — aber warum schliesslich nicht?

Aber entwickelt wurde das Video-Cassettenrecorder-System vor allem für den audiovisuellen Unterricht. Und hier wird der Philips Video-Cassettenrecorder zu einer keineswegs teuren Notwendigkeit, da das Schulfernsehen in Europa immer mehr ausgebaut wird — keineswegs als Ersatz, aber als wichtige Ergänzung für den persönlichen Unterricht.

Wie funktioniert der Video-Cassettenrecorder? Nun, er hat zunächst einen eigenen TV-Empfangsteil mit Antenneneingang. Mit dem Programmwähler wird das Programm ausgesucht und auf der Video-Cassette in Farbe samt Ton aufgezeichnet. Sie können das Programm während der Aufzeichnung im Fernseher sehen. Sie können den Fernseher aber auch ausgeschaltet lassen oder auf ein anderes Programm einstellen. Die Aufzeichnung wird dadurch nicht beeinflusst. Mittels einer Schaltuhr lässt sich Anfang und Ende einer Aufzeichnung vorprogrammieren. Sie

brauchen also nicht zu Hause zu bleiben, um eine Sendung aufzuzeichnen.

Wenn Sie aber mit Ihren Schülern lieber eigene Programme gestalten wollen, so bleibt Ihnen sogar das unbenommen. An den Video-Cassettenrecorder lässt sich auch eine Fernsehkamera anschliessen. (Eine Fernsehkamera ist zwar eigentlich etwas Teures, aber Schwarzweiss-Kameras sind durchaus erschwinglich, klein und handlich.) Dem Probieren sind dann — nicht so wie etwa beim Filmen — keine Grenzen gesetzt. Denn die Video-Cassette lässt sich wie ein Tonband löschen und neu bespielen.

Und das Schönste: Jeder Erstklässler kann einen Philips Video-Cassettenrecorder bedienen. Lassen Sie sich doch bitte den ausführlichen Prospekt kommen von: Philips AG, Edenstrasse 20, 8027 Zürich, Tel. 01/44 2211.

# PHILIPS



## Reinach BL

Im Hinblick auf das neue Schuljahr 1975/76 suchen wir für die Realschule und das Progymnasium

### Reallehrer oder Reallehrerinnen phil. I und phil. II

sowie für Zeichnen (evtl. mit Handarbeit), für Singen in Kombination mit anderen Fächern, für Turnen ebenfalls in Kombination mit anderen Fächern.

Amtsantritt: 7. April 1975. Die Realschule hat Mittelschulcharakter und entspricht Sekundar- bzw. Bezirksschulen anderer Kantone. Zugleich ist ihr eine progymnasiale Abteilung angegliedert.

Lehrer und Lehrerinnen, die sich für eine Tätigkeit in unserer Gemeinde und in unserem abgeschlossenen Lehrerteam interessieren, ersuchen wir um die schriftliche Bewerbung an Oskar Amrein, Präsident der Schulpflege, Postfach 10, 4153 Reinach BL 1, Tel. 061 - 76 22 95. Weitere Auskünfte erteilt zudem Hans Breitenstein, Rektor der Realschule, Tel. 061 - 76 67 03.

61 040 016

### Kopfrechnen

#### Prüfungsaufgaben für die 6. Klasse

Ein Arbeits-, Repetitions- und Prüfungsheft mit über 1000 Aufgaben.

Gesammelt und herausgegeben von der Arbeitsgemeinschaft der Sechstkläßlerlehrer des Kantons Schwyz.

Zu bestellen bei Erich Mettler, Lehrer, 8863 Buttikon SZ, Telefon 055 - 64 19 20.

## Sins im Reusstal

Auf Frühjahr 1975 ist an unserer Bezirksschule (Progymnasium) eine Hauptlehrerstelle für

### Deutsch und Französisch

in Verbindung mit Englisch, Geschichte oder Geographie zu besetzen.

Die Bewerber müssen sich über ein abgeschlossenes Bezirkslehrerstudium (Bezirkslehrerpatent oder gleichwertiges Diplom) ausweisen können.

Sins ist Kreisschulort des oberen Freiamtes, hat Gewerbe, Industrie und Landwirtschaft und liegt in einer herrlichen Landschaft unweit von Zug und Luzern.

An unserer Schule helfen Ihnen ein junges Lehrerkollegium, moderne Unterrichtshilfen und das Lehrmittelzentrum bei Ihrer künftigen Tätigkeit. Die enge Zusammenarbeit mit den übrigen Schulstufen (Sekundar- und Primarschule) ist erwünscht. Wir offerieren eine gute Besoldung mit zusätzlicher Ortszulage und Hilfe bei der Wohnungssuche (Haus- oder Wohnungserwerb möglich).

Weitere Auskünfte erteilt Ihnen gerne Herr Dr. R. Egli, 042 - 66 14 50, oder der Bezirksschulrektor Herr Guido Keusch, 042 - 66 15 19.

25-146512



## Realschule Allschwil

Für unsere Realschule mit progymnasialer Abteilung suchen wir auf Frühling 1975:

### Lehrer(in) phil. I

(mit Deutsch, Französisch)

### Lehrer(in) phil. II

(mit Mathematik)

Wir verfügen über moderne Schulräume und neuzeitliche Hilfsmittel (u. a. Sprachlabor), haben 27 Pflichtstunden, sind ein recht junges Kollegium und wünschen uns gute neue Kollegen (oder Kolleginnen!).

Allschwil liegt vor den Toren Basels, ländt ein zu Ausflügen ins Elsass, eröffnet Kunst- und Sportbeflissenen viele Möglichkeiten.

Im Lohn sind Teuerungszulage (indexgemäss) und max. Ortszulage inbegriffen.

**Anmeldungen** sind erwünscht bis zum 31. Oktober 1974 an die Schulpflegepräsidentin, Frau H. Koller, Hegenheimermattweg 26, 4123 Allschwil. Weitere Auskünfte erteilt gerne der Rektor (Tel. 061 - 39 92 73, privat: 061 - 39 74 31).

61 040 016

## Primarschule Niederdorf BL

Wir suchen für sofort oder spätestens auf Frühjahr 1975

**einen Lehrer (Lehrerin)**  
für eine Klasse unserer Oberstufe

Fächeraustausch je nach besonderen Fähigkeiten möglich. Junges, aufgeschlossenes Kollegium.

Besoldung gemäss kantonalem Reglement.

Die Gemeinde ist dem Bewerber beim Suchen einer geeigneten Wohnung behilflich.

Bitte melden Sie sich **bis 15. Oktober 1974** beim Präsidenten der Schulpflege:

Herrn E. Bächler, Winkelweg 14, 4435 Niederdorf,  
Tel. privat 061 - 97 02 82, Geschäft 061 - 97 01 12

25-146513

## Schulgemeinde Frauenfeld

Wir suchen auf Beginn des neuen Schuljahres 1975/76 einen

### Sonderschullehrer

für die Übernahme einer Spezialklassen-Oberstufe mit 16 Schülern.

Wir bieten beste Arbeitsverhältnisse mit grosszügiger Entlohnung.

Interessenten melden sich beim Schulpräsidium,  
Rheinstr. 11, 8500 Frauenfeld, Tel. 054 - 7 42 65

P. 41 - 12 028

## Zu Weihnachten etwas Hübsches basteln

Eine Fülle von Bastelideen finden Sie in den nachstehenden Anleitungen

Sterne (99 Sterne aus Papier und Folie)  
Es glänzt und glitzert  
Seilfiguren  
Die Schnurfigur  
Schneiden und Kleben  
Falten, Scheren, Flechten  
Mit Schere und Papier  
Bastbuch EICHE  
Lederarbeiten  
Linolschnittvorlagen  
Der Linolschnitt und der Druck  
Basteln mit Neschen-Folien

Peddigrohrflechten  
Werken mit Peddig  
Formen und Modellieren  
Mit getrockneten Blumen gestalten  
Stroh, Binsen, Strohsterne  
Kerzen  
Arbeiten mit Wachsfolien  
Werken und Gestalten  
(Arbeiten für das 1.-4. Schuljahr)  
u. a. m.  
Beachten Sie auch Seiten 119 und 120 unseres Kataloges

Das Sortiment vorrätiger Materialien finden Sie in unserem Hauptkatalog, der auch in Ihrem Schulhause aufliegt.

Aluminiumfolien, farbig  
Bastelseile  
Buntpapiere, Glanzpapiere, farbiges Pergaminpapier  
Klebeformen  
Kunstbast EICHE, Kartonmodelle  
Holzperlen  
Lederabfälle in bunten Farben  
Linolschnittgeräte, Federn, Walzen  
Farben, Linoleum für Druckstöcke  
Japanpapier  
Neschen-Kunststoff-Folien, selbstklebend  
Peddigrohr, Peddigschienen, Holzbödeli dazu

Saleen-Flechtband  
Plastikon zum Modellieren  
Keramiplast, gebrauchsfertige Modelliermasse  
Plastiform, Leichtmodelliermasse  
Spanschachteln zum Bemalen  
Holzspan  
Strohhalme, farbig und natur  
Wachsfolien «Stockmar» zum Verzieren von Kerzen  
und für andere Bastelarbeiten  
Bastelfilz, selbstklebend und nichtklebend  
Ramieband  
Wattekugeln

## Ernst Ingold + Co. AG, 3360 Herzogenbuchsee

Das Spezialhaus für Schulbedarf      Telefon 063 - 5 31 01

**Ständige Ausstellung** – Wir freuen uns auf Ihren Besuch

Für die Heimschule im stadtzürcherischen

## **Pestalozzihaus Schönenwerd bei Aathal ZH**

suchen wir auf Frühjahr 1975 einen

### **Oberschullehrer**

für die provisorische oder definitive Stellenbesetzung.

Es handelt sich um eine neue Abteilung für Heimschüler, die den Anforderungen der Realschule nicht genügen.

Die modern eingerichtete und schön gelegene Heimschule des Pestalozzihauses Schönenwerd/Aathal umfasst gegenwärtig je zwei Primar- und Realklassen, die von einem gut ausgewiesenen Lehrer- und Erzieherteam betreut werden.

Wir würden uns freuen, einen Lehrer zu finden, der über eine zusätzliche heilpädagogische Ausbildung verfügt; diese kann jedoch auch nachträglich erworben werden. Die Anstellungsbedingungen und Besoldungsansätze sind gleich wie bei den Oberschullehrern in der Stadt Zürich. Die Heimleitung kann dem Lehrer bei der Wohnungssuche behilflich sein. Für weitere Auskünfte wenden Sie sich bitte an den Heimleiter, Herrn Hans Berger, Tel. 01 - 77 71 31.

Richten Sie bitte Ihre Bewerbung mit den üblichen Beilagen unter dem Titel «Heimschule Schönenwerd/Aathal» sobald als möglich an den Schulvorstand der Stadt Zürich,

Postfach, 8027 Zürich.

Der Schulvorstand

99 874 15

**A**rbeitsblätter für das Rechnen  
mit farbigen Stäben...  
**B**ilder für Geschichten...  
**C**ubenille...  
**Z**impfännchen...

Kennen Sie das grüne Handbuch von Schubiger?  
Sie finden dort alles von A bis Z.

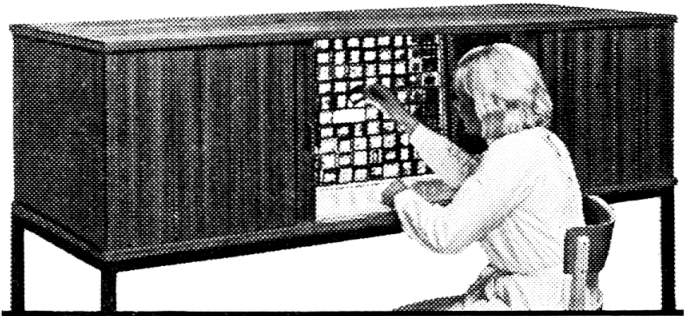


# 10 000 Dias auf kleinstem Raum archiviert

**Es gibt kein Suchen mehr!  
Diavorträge sind schnell und  
aktuell zusammengestellt!**

Diese moderne Archivierung ermöglicht die Sichtung und Auswahl aus großen Diabeständen erschöpfend bis zum letzten Dia in absolut kürzester Zeit. Register für

die Vorwahl. Beleuchtetes Betrachtungsfeld. Erweiterungsfähiges Baukastensystem. 15 Modelle in Holz, Kunststoff, Stahl für 1000 bis 10 000 Dias.



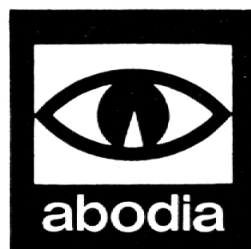
### **Wir fertigen außerdem:**

ABODIA-Medienarchiv-schränke für Diapositive, Filme, Schallplatten, Video- und Tonbänder, Overhead-transparente sowie Aufnahme- und Wiedergabegeräte.

ABODIA-Aufbauschränke ermöglichen geeignete Kom-

binationen und sinnvolle Unterbringung kleiner und großer Bestände.

Nutzen Sie unsere Erfahrung auf dem Gebiet der Fertigung von Organisationseinrichtungen für Schulen.



## **A. Bonacker**

Fabrik für  
Audiovisuelle Geräte  
A. Bonacker KG  
D - 2820 Bremen 77  
Werk Beckedorf  
Postf. 770113

# Besinnungstage in Taizé (Burgund)

Thema: Suche nach der inneren Freiheit

Leitung: Pfarrer Guggisberg, Horw; Pater Stolz, Gymnasium Immensee

(Die Reise wird in einem Car durchgeführt)

1. Tag  
(Dienstag) 5.45 Uhr Abfahrt in **Luzern** beim Bahnhofausgang neben dem Kunsthaus. Route: Luzern – Olten – Solothurn – Neuenburg – Yverdon – Orbe – Romainmôtier (Besichtigung der romanischen Kirche) – Le Pont (Mittagessen) – Mouthe – St. Laurent de Jura – Lons-le-Saunier – Brancion (einfaches Nachtessen) – Chapaize – Taizé – Cluny. Unser Logisort: «Les Récollets» Sœurs de St-Joseph, 7, rue de la Poste, Cluny.
2. Tag  
(Mittwoch) 8.00 Uhr Morgenessen, nachher Gemeinschaftsgottesdienst in der Hauskapelle – Orientierung über Sinn und Ziel der abendländischen Mönchsgemeinschaften – Besichtigung der übriggebliebenen Klosteranlagen in Cluny – Mittagessen – Fahrt nach Taizé – Besichtigung des Dorfes – Besprechungen über unser Thema. Evtl. Aussprache mit einer Grandchamp-Schwester – 19.30 Uhr Abendoffice in Taizé – Fahrt nach Cluny – Nachtessen.
3. Tag  
(Donnerstag) 7.00 Uhr Fahrt nach Taizé nach einem kurzen Morgenkaffee – 7.30 Uhr Morgenoffice in Taizé – Morgenessen – Besprechungen über unser Thema – Evtl. Aussprache mit einem Bruder der Communauté – 12.00 Uhr Mittagsoffice – Mittagessen in «La Petite Auberge» – Besprechungen unter uns – Freie Zeit – 19.30 Uhr Abendoffice – Nachtessen in Cluny.
4. Tag  
(Freitag) 7.00 Uhr Fahrt nach Taizé nach einem kurzen Morgenkaffee – 7.30 Uhr Morgenoffice in Taizé – Morgenessen – Aussprachen unter uns – Evtl. Aussprache mit einem griechisch-orthodoxen Mönch – 12.00 Uhr Mittagsoffice – Fahrt nach Brancion – Mittagessen – Nachher Rückfahrt nach Taizé – Aussprachen unter uns – Freie Zeit – 18.30 Uhr einfaches Nachtessen in Taizé (Picknick) – 19.30 Uhr Abendoffice – Fahrt nach Cluny.
5. Tag  
(Samstag) 6.00 Uhr Morgenessen – 6.30 Abfahrt – Route: Cluny – Autun (Besichtigung der Kathedrale) – Beaune – Dôle (Mittagessen) – Pontarlier – Neuenburg – Olten – Luzern – Ankunft ca. 22.00 Uhr.

**Programmänderungen müssen vorbehalten bleiben.** Der Pauschalpreis und Unterkunft beträgt Fr. 265.–. Für den Grenzübertritt ist eine Identitätskarte oder ein nicht mehr als 5 Jahre abgelaufener Pass erforderlich. Den Anmeldetalon bis 10. Februar ausgefüllt an P. Hediger, Alpenstrasse 14, 6300 Zug, senden. Im Monat März werden Ihnen die Einzahlungsscheine und ein Brief mit Angaben, wo Sie zusteigen können, zugeschickt. Weitere Auskünfte werden Ihnen gerne telefonisch unter Nummer 042 - 21 01 56 erteilt (am besten zwischen 12 und 13 Uhr).

---

## Anmeldetalon:

Unterzeichnete meldet sich definitiv/provisorisch für die Besinnungstage in Taizé vom 1.–5. April 1975 an.

Name:

Konfession:

Strasse und Wohnort:

Geburtsdatum:

Telefonnummer und wann am besten erreichbar:

## Zuger Schulwand- tafeln

*\* absolut glanzfreie  
Schreibflächen  
\* magnethaftend  
\* solide  
Konstruktion*

- Kunstharz-Wandtafeln mit magnet-  
haftender Metallfolie
- Vielseitiges Fabrikationsprogramm  
für alle Schulzwecke
- Projektionsschirme
- Seit 1914 Erfahrung im Wandtafel-  
bau

Verlangen Sie unsern instruktiven Bild-  
katalog mit Preisliste und Referenzen.

**EUGEN KNOBEL ZUG**  
Chamerstrasse 115 Tel. 042/21 22 38

## BIENE-FERTIGHAUS



Die Spitzen-  
leistung der  
Fertigbauweise.  
Verlangen Sie  
Gratis-  
dokumentation  
mit  
Preisliste.

Biene-Fertighaus AG, 6235 Winikon LU, Tel. 045 - 74 15 74

## Für Schule und Haus



Alle Musikalien  
Orff'sche Instrumente  
Blockflöten  
Schallplatten

## Schmitz Musikhaus

Kirchenstr. 1, b/Kolinplatz ZUG Telefon 21 02 15

Schulmöbel **sissach**  
1000-fach bewährt



Basler Eisenmöbelfabrik AG 4450 Sissach/BL Telefon (061) 98 40 66

# sissach



## Schulgemeinde Wallisellen

Auf Beginn des Schuljahres 1975/76 ist an unserer Sekundarschule eine Lehrstelle neu zu besetzen.

### 1 Sekundarlehrstelle

mathematisch-naturwissenschaftlicher Richtung

Die Gemeindezulagen entsprechen den gesetzlichen Höchstansätzen, auswärtige Dienstjahre werden angerechnet.

Wallisellen ist eine aufgeschlossene Gemeinde mit sehr günstigen Steuerverhältnissen, grenzt an die Stadt Zürich und ist somit für Kinder sehr günstig für den Besuch von Mittelschulen.

Bewerberinnen und Bewerber mögen Ihre Anmeldung mit den üblichen Unterlagen richten an den Präsidenten der Schulpflege, Dr. A. Hartmann, Nelkenstrasse 10, 8304 Wallisellen (Tel. 01 - 830 33 26).

Schulpflege Wallisellen

25-146504

## Schulgemeinde Frauenfeld

Wir suchen auf Beginn des neuen Schuljahres (21. April 1975)

### Lehrerinnen und Lehrer

#### Unterstufe

#### Mittelstufe

#### Abschlussklasse

#### Spezialklasse

Wir bieten angenehme Arbeitsverhältnisse und eine gute Entlohnung.

Interessenten sind gebeten, sich beim Schulpräsidium, Rheinstrasse 11. 8500 Frauenfeld, Telefon 054 - 7 42 65, zu melden.

# Schweizer Jugend forscht

organisiert jährlich regionale und gesamtschweizerische Wettbewerbe für Jugendliche bis zum 21. Altersjahr.

### Vier Möglichkeiten zum Mitmachen:

1. *Gesamtschweizerischer Wettbewerb:* Freie Themenwahl, Beratung durch Fachleute zulässig. Gruppen und Einzelne.
2. *Preisaufgaben:* Bestimmte Aufgaben in verschiedenen Fachbereichen.
3. *Regionale Wettbewerbe:* Mit konkreter Problemstellung auf bestimmte Regionen zugeschnitten. Für Gruppen und Einzelne. Auch freie Themenwahl. Qualifizierte Semesterarbeiten zulässig.
4. *Juniorwettbewerb:* Für Jugendliche bis 16 Jahre. Ausschreibung im Pestalozzikalender.



Bitte senden Sie mir gratis und unverbindlich

Wettbewerbsreglement mit Anmeldeformular Ex. \_\_\_\_\_

Preisaufgaben \_\_\_\_\_

Information über Regionalwettbewerbe \_\_\_\_\_

Probenummer der Zeitschrift \_\_\_\_\_

Verzeichnis bisheriger Arbeiten \_\_\_\_\_

Faltprospekt \_\_\_\_\_

Plakat \_\_\_\_\_

Ich bitte um regelmässige Zustellung der Zeitschrift:

Jugendliche: Fr. 6.-

Erwachsene: Fr. 15.-

Name: \_\_\_\_\_

Beruf/Schule: \_\_\_\_\_

Adresse: \_\_\_\_\_

Einsenden an:  
SJF, Stadthausstr. 39, 8400 Winterthur

## Gemeinde Wollerau am Zürichsee

Die Bildung neuer Klassen auf Beginn des **Schuljahres 1975/76** erfordert die Anstellung

### von Lehrer und Lehrerinnen

für die Unter- und Mittelstufe.

Gleichzeitig ist die rund 12 bis 15 Schüler umfassende

### Hilfsschule

durch

### zwei Lehrkräfte

zu besetzen.

Wir bieten:

- kleine Klassenbestände
- moderne Schulräume
- bestmögliche Hilfsmittel
- Sportanlagen
- Kleinhallenbad mit Lernschwimmbecken (ab Sommer 1975 in Betrieb)
- direkter Autobahnanschluss N 3 (20 Minuten von Zürich)

Nähere Auskunft erteilt gerne das Schulratspräsidium: Frau I. Auf der Maur, Bahnhofstrasse 24, 8832 Wollerau, Telefon 01 - 76 05 67.

25-146508

## Schule Oetwil am See

Wir suchen für die Gründung der Oberstufe «Breite»

### 2 Sekundarlehrer

mathematischer und sprachlicher Richtung auf Frühjahr 1975 sowie

### 2 Reallehrer

mit Praxis. Wir können Ihnen eine neuerstellte Ein- bis Vierzimmerwohnung zur Verfügung stellen.

Eine Mithilfe bei der Einrichtung der Sammlung ist erwünscht.

Bewerbungen sind bis 31. Oktober 1974 an den Schulpräsidenten, Herrn Max Rähmi, In der Beichlen 15, 8618 Oetwil am See, zu richten.

25-146497



**BUCHDRUCKEREI  
KALT-ZEHNDER, 6300 ZUG  
Grienbachstraße 11, Tel. 31 66 66**

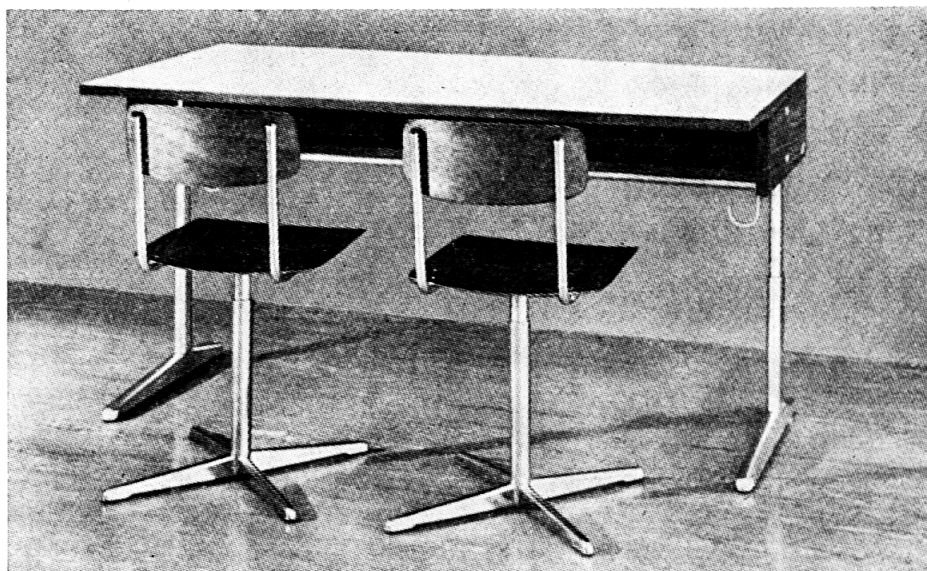
**Hauszeitschriften, Periodika,  
Dissertationen**

Praktisch und formschön

Verlangen Sie den  
Prospekt

**Schneider  
Schulmöbelbau  
6330 Cham (Zug)**

Telefon 042-36 20 70



## Johanneum Neu St. Johann

### Heim für heilpädagogische Erziehung, Bildung und Betreuung

Im Frühling 1975 erreichen verschiedene Mitarbeiterinnen und Mitarbeiter die Altersgrenze. Sie hoffen, dass jemand ihre Arbeit weiterführt oder dass sie vom Gesamtpensum entlastet werden.

Wir suchen daher:

in die Abteilung für praktischbildungsfähige Kinder:

**Kindergärtnerin**

**Lehrerin für Mädchenhandarbeit**

**Werklehrerin**

in die Abteilung für in Schultechniken noch bildungsfähige Kinder:

**Lehrer für die Mittelstufe**

**Lehrer für die Abschlussklasse**

**Werklehrer/Werklehrerin**

**Logopädin** (Bobath-Methode)

**Physiotherapeutin** (Bobath-Methode)

**Lehrer für Turnen und Schulunterricht** bei Anlehrlingen

Unsere Teams arbeiten gut zusammen, und es liegt uns sehr daran, dass wir es weiterhin im Interesse des geistigbehinderten Kindes tun können.

Wir laden Sie zu einem unverbindlichen Besuch ein. Bitte telefonieren oder schreiben Sie uns (Tel. 074 - 4 12 81). Direktion und Schulleitung

## Die Katholischen Schulen Zürich

suchen auf Anfang des Schuljahres 1975/76

1. **Sekundarlehrer(innen)** beider Richtungen
2. **Reallehrer(innen)** (in Frage kommen auch Inhaber von Primarlehrer-Patenten)
3. **Hauswirtschafts-/Handarbeitslehrerin**
4. **Katechet(in)** für Sekundar- und Realklassen (Möglichkeit zur Erteilung von Fachunterricht)

Die Besoldung richtet sich nach den städtischen Normen.

Die Bewerbungen mit den Unterlagen sind erbeten an:

Katholische Schulen Zürich, Sumatrastrasse 31, 8006 Zürich



Reinach BL

Im Hinblick auf das neue Schuljahr 1975/76 suchen wir

## Primarlehrer oder Primarlehrerinnen für die Unter- und Mittelstufe sowie für Sonderklasse (Hilfs- klasse) und und Berufswahlklasse (freiwilliges 9. Schuljahr)

Amtsantritt: 7. April 1975

Lehrer und Lehrerinnen, die sich für eine Tätigkeit in unserer Gemeinde und in unserem aufgeschlossenen Lehrerteam interessieren, ersuchen wir um schriftliche Bewerbung an Oskar Amrein, Präsident der Schulpflege, Postfach 10, 4153 Reinach BL 1, Tel. 061 - 76 22 95. Weitere Auskünfte erteilt zudem Karl Heule, Rektor der Primar- und Sekundarschule, Tel. 061 - 76 70 33. Die Anmeldungen werden bis spätestens 12. Oktober 1974 erwartet.

## Stadt Zürich

Möchten Sie nicht auch bei uns in der Stadt Zürich als Lehrer tätig sein? Sie geniessen viele Vorteile. Zahlreiche Nachteile, die eine grosse Gemeinde für die Organisation der Schule mit sich bringt, konnten wir in den letzten Jahren beseitigen.

- Viele Lehrstellen in neuen oder zeitgemäss erneuerten Schulhäusern
- Ältere Schulhäuser werden intensiv modernisiert
- Moderne technische Unterrichtshilfen mit fachmännischem Service
- Zeitgemässe Regelung der Schulmaterialabgabe
- Klassenkredite für individuelle Bestellungen und Einkäufe
- Sonderaufgaben als Leiter von Kursen
- Kollegiale und gut organisierte Lehrerschaft
- Gelegenheit für die Mitarbeit in Lehrerorganisationen und Arbeitsgruppen
- Beteiligung an Schulversuchen

Die Arbeit in der Stadt Zürich schliesst weitere Vorteile ein:

- Reges kulturelles Leben einer Grosstadt
- Aus- und Weiterbildungsstätten
- Kontakt mit einer aufgeschlossenen und grosszügig denkenden Bevölkerung

Unsere Schulbehörden freuen sich über die Bewerbung initiativer Lehrerinnen und Lehrer. Auf Beginn des Schuljahres 1975/76 werden in der Stadt Zürich folgende

### LEHRSTELLEN

zur definitiven Besetzung ausgeschrieben:

Schulkreis	Stellenzahl
	<b>Primarschule</b>
Uto	30, davon 2 an Sonderklassen BO und 1 an Sonderklasse DM
Letzi	49, davon 2 an Sonderklassen B
Limmattal	40, davon 3 an Sonderklassen D, je 2 an Sonderklassen A + E, 1 an Sonderklasse C
Waidberg	35, davon 2 an Sonderklassen D
Zürichberg	24, davon 1 an Sonderklassen BC und 2 an Sonderklassen D
Glattal	25, davon 1 an Sonderklasse
Schwamendingen	12, davon 1 an Sonderklasse D

	<b>Ober- und Realschule</b>	<b>Sekundarschule</b>		<b>Mädchenhandarbeit</b>
		sprachl.-hist. Richtung	math.-naturw. Richtung	
Uto	2	2	3	6
Letzi	4	3	3	5
Limmattal	8	1	-	7
Waidberg	2	2	5	6
Zürichberg	4	3	4	6
Glattal	12	5	3	3
Schwamendingen	4	-	-	4

Stadt Zürich **Haushaltungsunterricht 2**

Die Besoldungen richten sich nach den Bestimmungen der städtischen Lehrerbesoldungsverordnung und den kantonalen Besoldungsansätzen. Lehrer an Sonderklassen wird die vom Kanton festgesetzte Zulage ausgerichtet.

Die vorgeschlagenen Kandidaten haben sich einer vertrauensärztlichen Untersuchung zu unterziehen. Für die Anmeldung ist ein besonderes Formular zu verwenden, das beim Schulamt der Stadt Zürich, Amtshaus Parkring 4, 8027 Zürich, Büro 430, Telefon 01 - 36 12 20, intern 261, erhältlich ist. Es enthält auch Hinweise über die erforderlichen weiteren Bewerbungsunterlagen.

**Bewerbungen für Lehrstellen an der Primarschule, an der Oberstufe und an der Arbeitsschule sind bis 31. Oktober 1974 dem Präsidenten der Kreisschulpflege einzureichen.**

Uto	Herr Alfred Egli, Ulmbergstrasse 1, 8002 Zürich
Letzi	Herr Kurt Nägeli, Segnesstrasse 12, 8048 Zürich
Limmattal	Herr Hans Gujer, Badenerstrasse 108, 8004 Zürich
Waidberg	Herr Walter Leuthold, Rotbuchstrasse 42, 8037 Zürich
Zürichberg	Herr Theodor Walser, Hirschengraben 42, 8001 Zürich
Glattal	Herr Richard Gubelmann, Gubelstrasse 9, 8050 Zürich
Schwamendingen	Herr Dr. Erwin Kunz, Erchenbühlstrasse 48, 8046 Zürich

Die Anmeldung darf nur in **einem** Schulkreis erfolgen.

**Bewerbungen für den Haushaltungsunterricht sind bis 31. Oktober 1974 an den Schulvorstand der Stadt Zürich, Postfach, 8027 Zürich, zu richten.**

14. August 1974

Der Schulvorstand

## Schulgemeinde Illnau-Effretikon

Unsere Gemeinde hat sich dank ihrer günstigen Lage und infolge ihrer guten Bahnverbindungen zu einer aufstrebenden Stadt entwickelt und zählt jetzt über 15 000 Einwohner; sie heisst seit einigen Wochen «**Stadt Illnau-Effretikon**».

Für unsere sich ständig weiterentwickelnde Schule suchen wir zur Vervollständigung unseres Lehrkörpers per sofort, auf Beginn des Wintersemesters 1974, auf Beginn des Schuljahres 1974/75 oder nach Vereinbarung noch Lehrkräfte für die

## Real- und Oberschule Primarschule (Unterstufe) Sonderklasse B/O

Wenn Sie daran interessiert sind, mit einem flotten Kollegenteam und einer aufgeschlossenen Behörde zusammenzuarbeiten, werden Sie sich bei uns wohl fühlen.

Bei der Wohnungssuche ist Ihnen unser Sekretariat gerne behilflich. Die Besoldungen entsprechen den zulässigen kantonalen Höchstansätzen. Bewerber(innen), die ihre Lehrtätigkeit in ein Wohngebiet mit allseits nahen Wäldern, neuen Schulhäusern mit neuzeitlichen Unterrichtshilfen und an günstiger Verkehrslage zwischen Zürich und Winterthur verlegen möchten, richten ihre Anmeldung mit den üblichen Unterlagen an das Schulsekretariat, Bahnhofstr. 28, **8307 Effretikon**, Telefon 052 - 32 32 39.

Für Auskünfte stehen Ihnen auch Ihre zukünftigen Kollegen gerne zur Verfügung.

Schulpflege Illnau-Effretikon

25-146085

## Primarschule Ormalingen BL

sucht auf Quartalsbeginn per 3. Januar 1975 oder nach Vereinbarung

## 1 Lehrer oder 1 Lehrerin für die Unterstufe (zurzeit 1. Klasse)

Ein Kollegium von vier Lehrern und einer Lehrerin würde sich freuen, im kleinen, aber angenehmen Rahmen mit Ihnen zusammenzuarbeiten.

Unsere aufstrebende, schulfreundliche Gemeinde liegt im sonnigen Oberbaselbiet. Gute Verkehrsverbindungen gewährleisten eine rasche Verbindung zur Stadt Basel.

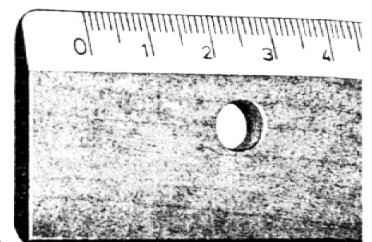
Ein neues Hallen- und Freibad ist in wenigen Minuten erreichbar.

Interessentinnen oder Interessenten melden sich bitte bis spätestens Ende Oktober 1974 schriftlich oder telefonisch beim Präsidenten der Schulpflege: Herrn Dr. H. R. Hofer, Eggrainweg 9, 4466 Ormalingen, Telefon 061 - 99 10 55.

61.722.003



*Für Schulartikel, Zeichengeräte,  
Reissbretter und Rechenschieber von  
höchster Qualität,  
wenden Sie sich an die*



## **Masstabfabrik Schaffhausen AG**

Gewerbstrasse 6

8200 Schaffhausen

Telefon 053 5 88 51

## **Gemeinde Wollerau am Zürichsee**

Die Bildung neuer Klassen auf Beginn des **Schuljahres 1975/76** erfordert die Anstellung von

### **Lehrer und Lehrerinnen**

für die Unter- und Mittelstufe.

Gleichzeitig ist die ca. 12 bis 15 Schüler umfassende **Hilfsschule** durch

### **zwei Lehrkräfte**

zu besetzen.

Wir bieten:

- kleine Klassenbestände
- moderne Schulräume
- bestmögliche Hilfsmittel
- Sportanlagen
- Kleinhallenbad mit Lernschwimmbecken (ab Sommer 1975 in Betrieb)
- direkter Autobahnanschluss N 3 (20 Minuten von Zürich)

Nähere Auskunft erteilt gerne das Schulratspräsidium: Frau I. Auf der Maur, Bahnhofstrasse 24, 8832 Wollerau, Telefon 01 - 76 05 67.

25-146424

Schulrat Wollerau

## **Bergschule Haggen Gemeinde Schwyz**

Wir suchen dringend für die Bergschule Haggen ob Schwyz (1100 m ü. M.) ab 21. Oktober 1974 bis Sommer evtl. Frühling 1975 eine

### **Lehrperson als Aushilfe**

Die Schule umfasst die 1. bis 6. Primarklasse und wird je zur Hälfte halbtagsweise geführt.

Geboten wird:

Grundgehalt nach kantonaler Besoldungsverordnung, Dienstalters-, Orts-, Mehrklassen- und Teuerungszulage. Eine heimelige Wohnung im Schulhaus kann zur Verfügung gestellt werden, oder es wird eine Autoentschädigung ausgerichtet.

Nehmen Sie bitte mit der Schuladministration der Gemeinde Schwyz (Friedrich Kälin) Kontakt auf. Gerne werden weitere Einzelheiten bekanntgegeben. Tel. 043 - 21 31 31, intern 20 oder 21 29 62 privat.

62 836 014

Die Erziehungsdirektion des Kantons Zug sucht

## **einen vollamtlichen Schulinspektor für die Oberstufe der Volksschulen**

Anforderungen: Sekundarlehrerpatent und/oder Gymnasiallehrerdiplom; mehrjährige Praxis im Schuldienst; Interesse an Führungsaufgaben. Stellenantritt: Frühjahr 1975 oder nach Vereinbarung.

Auskünfte erteilt das Sekretariat der Erziehungsdirektion: Telefon 042 - 23 12 33. Bewerber werden freundlich gebeten, ihre Anmeldung unter Beilage von Zeugnissen, Lebenslauf und Photo bis zum 30. September 1974 der Erziehungsdirektion des Kantons Zug einzureichen.

Erziehungsdirektion des Kantons Zug

25-146396

## **Schulgemeinde Hünenberg ZG**

An unserer Schule ist die

### **Lehrstelle**

für die 5./6. Klasse im Schulhaus «Matten» per 20. Oktober 1974 neu zu besetzen.

Eventuell käme Aushilfe bis Juli 1975 in Frage. Bewerbungen mit Unterlagen sind zu richten an: Schulpräsidium Hünenberg, Erich Limacher, Langrüti, 6330 Cham,

Telefon privat 042 - 36 35 25

Telefon Geschäft 042 - 36 35 22

25-146446

# Bezugsquellennachweis für Schulbedarf — Handelsfirmen für Schulmaterial

## Audio-visuelle Geräte

**MEMO** AV-ELECTRONIC-VIDEO **AG**  
Simmlersteig 16 8038 Zürich 01 - 43 91 43

## Elektrische Messgeräte

(auch für Schreibprojektor)  
EMA AG, Fabrik für elektrische Messapparate  
8706 Meilen Telefon 01 - 923 07 77

## Audio-visuelle Einrichtungen



Zentrum für Unterrichtstechnik, Projektion, angewandte Fotografie und Lektionstransparente  
2501 Biel, Silbergasse 4  
Telefon 032 - 23 12 79

## Kosmos-Service

Zubehöre für das Mikrolabor, für Biologie, Chemie, Physik und Elektronik  
8280 Kreuzlingen Telefon 072 - 8 31 21



## AV-ELEKTRONIK

- Sprachlabor EKKEHARD-STUDIO  
Entwicklung und Fabrikation
- Projektoren, Leinwände, Kopier- und Druckapparate, Zubehör



## SCHULMATERIALIEN

- modernste Schulheft- und Ordnerfabrikation
- umfassendes Sortiment (30 000 Artikel)



**ERWIN BISCHOFF AG 9500 WIL SG**  
Centralhof, 073 - 22 51 66

## ORFF-Instrumente

Karl Koch, eidg. dipl. Geigenbaumeister  
Murbacherstrasse 15  
6000 Luzern Telefon 041 - 22 06 08

## Schulmaterialien

FRANZ SCHUBIGER  
Mattenbachstrasse 2  
8400 Winterthur Telefon 052 - 29 72 21

## Blockflöten

Karl Koch, eidg. dipl. Geigenbaumeister  
Murbacherstrasse 15  
6000 Luzern Telefon 041 - 22 06 08

## Schul- und Saalmobiliar

ZESAR AG  
Postfach 25  
2501 Biel Telefon 032 - 25 25 94

## 10000 DIAS



auf kleinstem Raum  
archiviert! Dia-Archiv-  
und Sichtschränke



**A. Bonacker KG**  
Fabrik für  
audiovisuelle Geräte  
D 2820 Bremen 77  
POB 770113

## Schulmöbel

Basler Eisenmöbelfabrik AG  
4450 Sissach  
Telefon 061 - 98 40 66

## Bücher

für die Schule und den Lehrer: **PAUL HAUPT**,  
3001 Bern, Falkenplatz 14, 031 232425. Herausgeber des «Lehrer-Vademecums», das Gratis-Nachschlagewerk für den täglichen Gebrauch.

## Tageslichtprojektoren u. Messerli-AVK-System



A. Messerli AG  
8152 Glattbrugg ZH  
Telefon 01 - 810 30 40

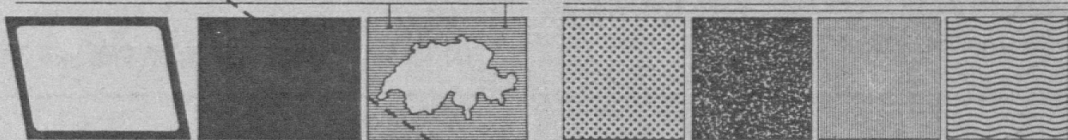
AZ 6300 Zug

Herrn  
W. Abächerli - Steudler  
Lehrer

6074 G i s w i l

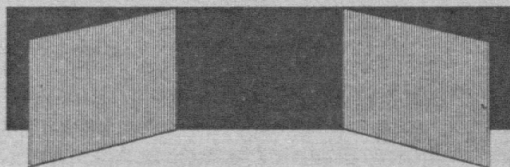
***Die Wandtafel\*)  
ist so  
unentbehrlich  
wie  
die Schule***

**\*) Die funktionsgerechte „Maxima“-Wandtafel: intensiv  
magnethaftend, leicht zu beschriften und zu reinigen**

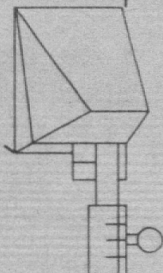


beispielsweise in der Kombination  
Projektionswand, verschiebbare  
Buchwandtafel und Kartenzug.

beispielsweise ergänzt durch  
An- und Umhänge-Tafeln für den  
Gruppen-Unterricht (auch mit  
Kork-, Kletten- und Molton-  
Belägen).



beispielsweise verschiebbare,  
mehrseitige Tafeln mit oder ohne  
transparente Einlagefläche.



**hunziker**

Hunziker AG  
8800 Thalwil  
Telephon (01) 720 56 21



Wandtafeln, Projektionsflächen, Schul- und Labormobiliar