

Zeitschrift: Schweizer Schule
Herausgeber: Christlicher Lehrer- und Erzieherverein der Schweiz
Band: 63 (1976)
Heft: 4

Werbung

Nutzungsbedingungen

Die ETH-Bibliothek ist die Anbieterin der digitalisierten Zeitschriften. Sie besitzt keine Urheberrechte an den Zeitschriften und ist nicht verantwortlich für deren Inhalte. Die Rechte liegen in der Regel bei den Herausgebern beziehungsweise den externen Rechteinhabern. [Siehe Rechtliche Hinweise.](#)

Conditions d'utilisation

L'ETH Library est le fournisseur des revues numérisées. Elle ne détient aucun droit d'auteur sur les revues et n'est pas responsable de leur contenu. En règle générale, les droits sont détenus par les éditeurs ou les détenteurs de droits externes. [Voir Informations légales.](#)

Terms of use

The ETH Library is the provider of the digitised journals. It does not own any copyrights to the journals and is not responsible for their content. The rights usually lie with the publishers or the external rights holders. [See Legal notice.](#)

Download PDF: 30.03.2025

ETH-Bibliothek Zürich, E-Periodica, <https://www.e-periodica.ch>

Wir basteln in der Schule

Günstig

für Arbeitslehrerinnen und Schulen

Rindsleder zum Basteln

eignet sich sehr gut, mit der Nähmaschine zu verarbeiten. Bei Abnahme von 5 kg so lange Vorrat Fr. 2.- per Kilo, grössere Fr. 9.- per Kilo.

Bastel-Pelzrestli

(Biberlamm) in diversen Farben, per Kilo Fr. 9.- Ganze Felle für Kleider

Firma Lämmli-Gross, 5237 Mönthal AG

Telefon 056 - 98 14 70

ARM

Webrahmen
Handwebstühle

für Sonderschulen
Arbeitsschulen
Hauswirtschaft

vom Spezialhaus ARM AG
CH-3507 Biglen/Schweiz, Telefon 031 - 90 14 62

Wir liefern Materialien für
Peddigrohrarbeiten. Beste
Blaubandqualität. Verlan-
gen Sie unsere Preisliste.
Mit Ihrem Kauf helfen Sie
unseren Invaliden.



Schutzmarke für
gemeinnützige Institution

alles klebt mit

KP 1/71

Konstruvit

Sonderangebot
für Schulen

Gross-
packungen zu 500 g
und 1 kg, für
Handarbeitsunter-
richt in den Schulen.

Mit der Aus-
gussdüse können
die Stehdosen
auf einfache Art
immer wieder nach-
gefüllt werden.

Verkauf durch den
Fachhandel und durch
Baumann+CoAG, Papeterie-
artikel, 8703 Erlenbach/ZH
Telefon 01/90 09 26



Halbe Holzklämmerli

für Bastelarbeiten, extra fein geschliffen, auch
geeignete Pinsel dazu liefert

Surental AG, 6234 Triengen, Tel. 045 - 74 12 24.

25-140982



SCHULWERKSTÄTTEN

Kartonage, Holz-,
Metallbearbeitung

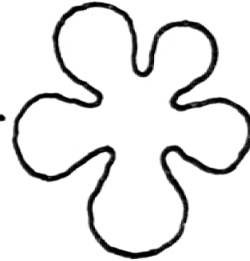
HANS WETTSTEIN

8272 ERMATINGEN 3

Blinden- und Invalidenarbeitsheim St. Jakob Zürich

St. Jakobstrasse 7 8004 Zürich Telefon 01 - 23 69 93

 **Schubiger**



Profax- Arbeitsmappen zur «neuen Grammatik»

Die Mappen sind auf die neuen Sprachlehrmittel der 4. – 6. Klasse (Angst, Eichenberger, Linder) abgestimmt. Sie umfassen je 48 zweifarbig bedruckte, reich illustrierte Arbeitsblätter.

1 Ex. **7.80**

ab 30 Ex. **7.50**

ab 100 Ex. **7.30**

Sprachbetrachtung/Sprachgewöhnung 1 (4. Klasse) Zeitwort, Namenwort. Bestell-Nr. 491 22

Sprachbetrachtung/Sprachgewöhnung 3 (5. Klasse) Zeitwort, Namenwort. Bestell-Nr. 491 27

Sprachbetrachtung/Sprachgewöhnung 5 (6. Klasse) Zeitwort, Namenwort. Bestell-Nr. 491 32

Drei Mappen mit Übungen zu Artwort, Begleiter, Stellvertreter und Restgruppe erscheinen Mitte 76



Der blinde Passagier

Gib an, welche Zeitform notwendig ist.

Kürzlich (ereignen) sich im Londoner Flughafen eine seltsame Geschichte. Passagiere, die von New York nach London (fliegen), das Flugzeug (verlassen/machen) man sich daran, die Frucht auszuladen. Plötzlich (entdecken) in raum eine kleine, schwarz-weiße Katze. Wie (gelangen), sie nur ins Flugzeug (amstellen), sofort, Erkundigungen. Aber kein Passagier (mitnehmen), die K

Wichtig

Für diese Arbeitsmappen benötigen Sie die zwei neuen Profax-Lochkarten 21-22-23-24 und 25-26-27-28. Vom 1. 1. 1976 an gehören diese Lochkarten zur normalen Profax-Ausrüstung und liegen dem Gerät bei. Falls Sie Ihr Gerät jedoch vor dem 1. 1. 1976 gekauft haben, fehlen Ihnen diese beiden Lochkarten. Sie können sie separat beziehen.

Bestellcoupon Ausschneiden und einsenden

_____ Ex. Sprachbetrachtung/Sprachgewöhnung 1 (Nr. 491 22)

_____ Ex. Sprachbetrachtung/Sprachgewöhnung 3 (Nr. 491 27)

_____ Ex. Sprachbetrachtung/Sprachgewöhnung 5 (Nr. 491 32)

_____ Stk. Profax-Übungsgerät, komplett (Nr. 490 00)

1 Stk. **16.40** ab 10 Stk. **16.—** ab 30 Stk. **15.50**

_____ Stk. Lochkarten-Satz 21 - 28 (Nr. 490 12)

1 Stk. **1.—** ab 10 Stk. **—,90** ab 30 Stk. **—,80**

Name _____

Strasse _____

PLZ/Ort _____

 **Schubiger**

Mattenbachstrasse 2, 8400 Winterthur

Maturitäts-Vorbereitung

Arztgehilfinnen-Schule Handels-Schule

individuelle Schulung

Institut **MINERVA** Zürich

8006 Zürich, Scheuchzerstr. 2 Tel. 01/26 17 27

Zuger Schulwand- tafeln

** absolut glanzfreie
Schreibflächen
* magnetisierend
* solide
Konstruktion*

- Kunstharz-Wandtafeln mit magnetisierender Metallfolie
- Vielseitiges Fabrikationsprogramm für alle Schulzwecke
- Projektionsschirme
- Seit 1914 Erfahrung im Wandtafelbau

Verlangen Sie unsern instruktiven Bildkatalog mit Preisliste und Referenzen.

EUGEN KNOBEL ZUG

Chamerstrasse 115 Tel. 042/21 22 38

Kopfrechnen

Prüfungsaufgaben für die 6. Klasse

Ein Arbeits-, Repetitions- und Prüfungsheft mit über 1000 Aufgaben.

Gesammelt und herausgegeben von der Arbeitsgemeinschaft der Sechstkläßler des Kantons Schwyz.

Zu bestellen bei Erich Mettler, Lehrer,
8863 Buttikon SZ, Telefon 055 - 64 19 20.



Seit 1897

**Tages- und
Abendschule**

Handel
Sekretärinnen
Arztgehilfinnen
Vorbereitung
für PTT, SBB
Verwaltungen

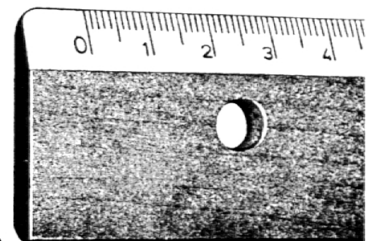
Telefon
041 - 22 11 37/38

Direktion:
Dr. Gerh. Frei
Dr. René Frei
6000 Luzern

Haldenstrasse 33



*Für Schulartikel, Zeichengeräte,
Reissbretter und Rechenschieber von
höchster Qualität,
wenden Sie sich an die*



Masstabfabrik Schaffhausen AG

Gewerbestrasse 6

8200 Schaffhausen

Telefon 053 5 88 51

Ski-Express

Zentral- und Ostschweiz – Piz Mundaun/Obersaxen

Skitag zu max. Fr. 20.– pro Schüler (je nach Distanz, Carfahrt und Tageskarte für 4 Grosslifte und 2 Kleinlifte). – **Auf 10 Schüler 1 Leiter gratis.** **Gruppen von 10 und mehr werden am Wohnort abgeholt.** – Gutschein für Mittagessen zu Fr. 6.50 kann im Car bestellt werden. Auskunft und Anmeldung an: Skilifte Piz Mundaun, 7131 Surcuolm, Telefon 086 - 2 28 44 / 4 11 88.

FERIENHAUS LUCHSBERG MURG AM WALENSEE

zweckmässig und heimelig eingerichtet. Speziell geeignet für Landschulwochen, Ferienlager, Vereine, Jugendgruppen. Platz für 36 Personen in Zimmern mit fl. kaltem und warmem Wasser sowie Zentralheizung. Das Haus ist sehr gut eingerichtet und liegt ruhig am Ausgangspunkt von herrlichen Wanderungen. Vollpension zu günstigen Bedingungen oder für Selbstkocher.

Auskunft, Anmeldung und Prospekte durch
Telefon 01 - 920 00 30 oder 085 - 4 18 63.

Ski-Club Ibach SZ

SKIHAUS STOOS

Das Skihaus, Platz für 50 Personen, liegt inmitten eines schönen Wandergebietes. Von der Bergstation in etwa 15 Minuten erreichbar. Gut-eingerichtetes Skihaus, moderne Küche, zwei Schlafräume, zwei separate Räume für Lagerleitung, grosser Aufenthalts- und Essraum.

Schöne Wanderungen, Wanderwege, Alpenflora, alpines Schwimmbad. Eignet sich vorzüglich für Ferienlager. Mässige Preise.

Frei ab 15. Juli 1976

Auskunft erhalten Sie unter Telefon 043 - 21 10 49 oder Briefadresse: Ski-Club Ibach, Skihaus Stoos, 6438 Ibach SZ.

SCHULHEFTE

direkt ab Fabrik

- Heftfabrikation seit über 50 Jahren
- 600 Heftsorten sofort ab Lager lieferbar
- Schweizer Qualitätspapiere
- Das richtige Heft für
 - jedes Fach
 - jede Schulstufe
 - jeden Verwendungszweck
- Grosse Auswahl in Ringbuchblättern und Heftbögli

Beachten Sie unseren **Gesamtkatalog**, in dem auch sämtliche Lineaturen abgebildet sind. Die neue **Preisliste** – Stand Dezember 1975 – stellen wir Ihnen zum Auswechsellern gerne kostenlos zu.

Ständige, grosse **Schulbedarfsausstellung**, zu deren Besuch Sie freundlich eingeladen sind.

Ernst Ingold + Co. AG

Das Spezialhaus für Schulbedarf

3360 Herzogenbuchsee

Telefon 063 - 5 31 01

Verlobtes Paar

(Sekundarlehrer phil. I und phil. II) sucht

2 freie Lehrstellen

auf Schuljahr 1976/77 oder nach Übereinkunft. Offerten unter Chiffre 25-145089 an Permedia, Hirschmattstrasse 36, 6002 Luzern.