

Zeitschrift: Schweizer Schule
Herausgeber: Christlicher Lehrer- und Erzieherverein der Schweiz
Band: 63 (1976)
Heft: 10: Der LEMO-Bericht : Wegweiser in die Zukunft?

Werbung

Nutzungsbedingungen

Die ETH-Bibliothek ist die Anbieterin der digitalisierten Zeitschriften. Sie besitzt keine Urheberrechte an den Zeitschriften und ist nicht verantwortlich für deren Inhalte. Die Rechte liegen in der Regel bei den Herausgebern beziehungsweise den externen Rechteinhabern. [Siehe Rechtliche Hinweise.](#)

Conditions d'utilisation

L'ETH Library est le fournisseur des revues numérisées. Elle ne détient aucun droit d'auteur sur les revues et n'est pas responsable de leur contenu. En règle générale, les droits sont détenus par les éditeurs ou les détenteurs de droits externes. [Voir Informations légales.](#)

Terms of use

The ETH Library is the provider of the digitised journals. It does not own any copyrights to the journals and is not responsible for their content. The rights usually lie with the publishers or the external rights holders. [See Legal notice.](#)

Download PDF: 16.03.2025

ETH-Bibliothek Zürich, E-Periodica, <https://www.e-periodica.ch>

Gymnasium Untere Waid 9402 Mörschwil SG

An unserm privaten Gymnasium (Typus B) haben wir auf Herbst 1976 zu vergeben je eine Lehrstelle für

Mathematik und Physik

Mathematik in Verbindung mit andern Fächern (unter Umständen an einen Sekundarlehrer)

Auskunft durch das Rektorat, Tel. 071 - 96 17 17

25-145484

Gymnasiallehrer
übernimmt

Teilpensum in Französisch (evtl. auch Italienisch)

Mitglied VSG, unterrichtserfahren.

Offerten unter Chiffre 25-145493 an
Permedia, Hirschmattstr. 36, 6002 Luzern

**Sie inserieren
mit Erfolg
in der
schweizer schule**

Sonderschule Uri, 6460 Altdorf

Wir sind eine Externatsschule mit angeschlossenem Wocheninternat für schul- und praktisch-bildungsfähige Kinder (60).

Auf Beginn des Schuljahres 1976/77 (23. August) möchten wir unser junges Team mit einem Kollegen ergänzen.

Lehrer(in)

für eine Oberstufe der schulbildungsfähigen Abteilung

Wir bieten gerne:

eine gute Zusammenarbeit und Kameradschaft
persönliche Weiterbildungsmöglichkeiten

eine der Aufgabe entsprechende Besoldung

Wir erwarten gerne:

eine Fachkraft mit Erfahrung im Unterricht

Freude an der Zusammenarbeit

offene und gesellige Persönlichkeit

Ihre Bewerbung mit den entsprechenden Ausweisen können Sie an das Rektorat der Sonderschule Uri, Seedorfstrasse 1, 6460 Altdorf, richten. Gerne treffen wir uns mit Ihnen zu einem Gespräch. Tel. Rektorat: 044 - 2 49 76

25-145485

Das Collège St. Charles in Pruntrut

sucht für die Deutschschweizer-Abteilung seines Internates einen

Präfekten

mit Lehr-Ausweis, deutsch und französisch sprechend, jedoch deutscher Muttersprache.

Tätigkeitsbeginn am 30. August 1976.

Offerten mit Lebenslauf sind zu richten an die
Direktion des Collège St. Charles, 2900 Porrentruy

25-145479



Kanton St. Gallen

Kantonsschulen Sargans und Heerbrugg

Auf Frühjahr 1977 (in Sargans evtl. auf Herbst 1976) sind an sanktgallischen Mittelschulen folgende Hauptlehrstellen zu besetzen:

Kantonsschule Sargans:

- 1 **Französisch**
- 1 **Turnen**

Kantonsschule Heerbrugg (seit 1975 im Aufbau):

- 1 **Latein/Griechisch und ein Nebenfach**
- 1 **Deutsch und ein Nebenfach**
- 1-2 **Französisch**
- 1 **Englisch**
- 1 **Mathematik**
- 1-2 **Turnen**
- 1 **Zeichnen**

Die Kantonsschulen Sargans und Heerbrugg umfassen neben den Gymnasien A, B, C und E ein Primarlehrerseminar.

Die Bewerber müssen sich über einen Hochschulabschluss ausweisen. Ein Diplom für das Höhere Lehramt oder gleichwertige Ausweise sowie Lehrerefahrung auf der Mittelschulstufe sind von Vorteil.

Auskünfte über Wahlverfahren und Abstellungsbedingungen erteilen:

Erziehungsdepartement,
Abt. Mittelschulen 071 - 21 32 34
Kantonsschule Sargans, Rektorat 085 - 2 23 71
Kantonsschule Heerbrugg, Rektorat 071 - 72 47 47

Für die Bewerbung ist bei der Kanzlei des Erziehungsdepartementes, Tel. 071 - 21 32 27, ein **Bewerbungsformular** zu beziehen, welches bis 5. Juni 1976 mit den darauf vermerkten Unterlagen einzureichen ist.

St. Gallen, 29. April 1976

Erziehungsdepartement
des Kantons St. Gallen
Abt. Mittelschulen

33-4701

Zwei Werke aus dem Gemeinschaftsverlag der Sekundarlehrerkonferenzen der Kantone St. Gallen, Thurgau und Zürich

Musik auf der Oberstufe

das neue umfassende Lehrwerk für den Musikunterricht mit Schülern vom 6. bis 10. Schuljahr

- **reichhaltige, neuzeitliche Liedersammlung**
- **Bewegungs- und Tanzanleitungen**
- **zahlreiche Grafiken und Arbeitsvorschläge zum Musikverstehen, Musikhören und Musikmachen**
- **das Buch, das zu einem ganzheitlichen Musikunterricht hinführt**
- **ein «totales Musikbuch» für die Oberstufe**

Herausgeber: Willi Gohl
Andreas Juon
Fredy Messmer
Hansruedi Willisegger
und weitere Mitarbeiter

Preis: Fr. 14.- plus Porto

Liedertexte

für Reise, Lager und fröhliches Beisammensein

- **über 200 Nummern**
- **im handlichen Taschenformat**
- **mit Gitarregriffbildern**

Preis: Fr. 3.- plus Porto

Bestellungen sind zu richten an
Verlag Schweizer Singbuch Oberstufe
Hofackerstrasse 2, 8580 Amriswil
Telefon 071 - 67 22 73

Suchen Sie Texte für das Schultheater?

Verlangen Sie bitte eine Auswahlendung.
Texte aus in- und ausländischen Verlagen erhältlich bei

Theaterabteilung **Rex-Verlag Luzern**
6000 Luzern 5, St. Karliquai 12, Tel. 041 - 22 69 12
Öffnungszeiten: Mo, Di, Do, Fr: 8.15 - 12.30
Mittwoch: 14.00 - 19.00

Admiral hat genau das Richtige für jeden, der mit einem Mikroskop arbeitet.



Admiral 109
Ein bewährtes Instrument mit eingebauter Auflicht-Quelle und Durchlicht-Stand. Vergrößerungen 5–120 x je nach Wahl.



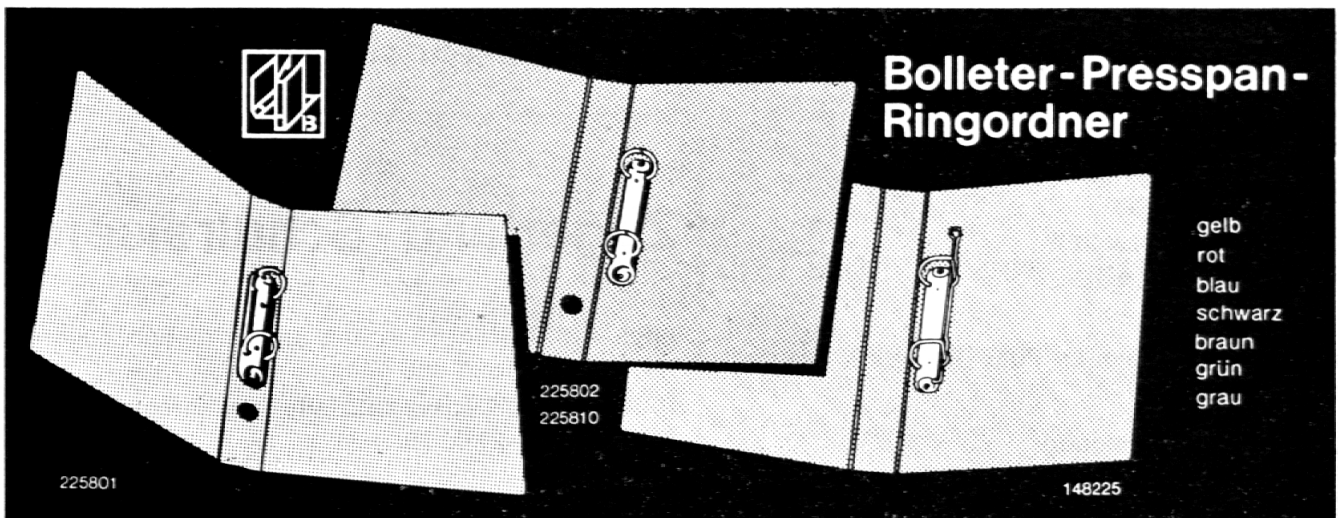
Vom einfachen Schülermikroskop bis zum Hochleistungs-Forschungsmikroskop.

Admiral-Mikroskope zeichnen sich aus durch:
grösste Qualität
höchste Präzision
guten Preis
erstklassigen Service
grosses Zubehörprogramm
5 Jahre Garantie



Bon

Verlangen Sie die detaillierte Dokumentation. Generalvertretung für die Schweiz: Gujer, Meuli & Co., Postfach, 8953 Dietikon



Bolleter-Presspan-Ringordner

- gelb
- rot
- blau
- schwarz
- braun
- grün
- grau

Presspan 0,8 mm lackiert abwaschbar

	10	25	50	100	250	500	1000
225801 A4 255 / 320 mm 2 Ringe 25 mm im Rücken mit Rückenschild und Griffloch	2.30	2.20	2.10	1.95	1.85	1.75	1.65
225802 A4 255 / 320 mm 2 Ringe 25 mm im Hinterdeckel mit Rückenschild und Griffloch	2.25	2.15	2.05	1.90	1.80	1.70	1.60
225806 Stab Quart 210 / 240 mm 2 Ringe 25 mm im Rücken mit Rückenschild und Griffloch	2.10	2.—	1.90	1.75	1.65	1.55	1.45
148225 A4 255 / 320 mm 2 Combibügel 25 mm im Hinterdeckel ohne Rückenschild ohne Griffloch mit Niederhalter	2.40	2.30	2.20	2.05	1.95	1.85	1.75

Presspanersatz Bolcolor 1,0 mm lackiert abwaschbar

225810 A4 255 / 320 mm 2 Ringe 25 mm im Hinterdeckel mit Rückenschild und Griffloch	1.75	1.70	1.65	1.55	1.50	1.35	1.30
---	------	------	------	------	------	------	------

Dazu liefern wir günstig Blankoregister und Einlageblätter

Alfred Bolleter AG 8627 Grüningen Fabrik für Büroartikel  01 / 935 2171



Die Schule unterwegs ...

FERIENHAUS LUCHSBERG MURG AM WALENSEE

zweckmässig und heimelig eingerichtet. Speziell geeignet für Landschulwochen, Ferienlager, Vereine, Jugendgruppen. Platz für 36 Personen in Zimmern mit fl. kaltem und warmem Wasser sowie Zentralheizung. Das Haus ist sehr gut eingerichtet und liegt ruhig am Ausgangspunkt von herrlichen Wanderungen. Vollpension zu günstigen Bedingungen oder für Selbstkocher.

Auskunft, Anmeldung und Prospekte durch
Telefon 01 - 920 00 30 oder 085 - 4 18 63.

SCHULREISEN LANDSCHULWOCHEN JUGENDLAGER SKILAGER

im gut eingerichteten **Ferienheim Sonnenberg in Obersolis**, oberhalb der Schinschlucht (Eingang zum Albulatal) an ruhiger, sonniger Lage, 1150 m ü. M. – Frei bis 19. Juni und ab 4. September. Nähere Auskunft gibt gerne:

Frau Buchli-Brägger, Obersolis, **7450 Tiefencastel**
Telefon 081 - 71 17 36

Herrlich: Eine Schifffahrt auf dem Walensee!

für Schulen und Vereine. Schiffe bis 95 Personen Tragkraft. Ausführliche Prospekte und Offerten durch den eidg. konzessionierten Schiffsbetrieb Quinten.

Schiffsbetrieb Quinten

Julius und Othmar Walser, Telefon 085 - 4 12 08 /
4 14 65

Kurt Schumacher, Telefon 085 - 4 19 60

LANDSCHULWOCHEN FERIENLAGER JUGENDLAGER SKILAGER

im CVJM-Ferienheim La Punt (Engadin), geeignet für 5 bis 90 Personen!

Auskunft und Anmeldung:

Stiftung CVJM-Ferienheim

Geschäftsstelle: Florastrasse 14, **9000 St. Gallen**

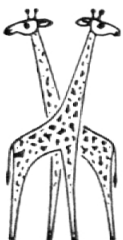
Zoologischer Garten Basel

Wie wäre es mit einer Schul- oder Familienreise in den weltbekannten Basler Zoo?

Besuchen Sie

- sein einzigartiges Affenhaus
- das neue Vivarium mit seiner traumhaften Welt der Fische und Reptilien
- den schönen alten Park mit den vielen seltenen Tieren

Auskunft und Prospekte:
Zoologischer Garten, 4051 Basel
Telefon 061 - 39 30 15



Zugerland - Schulreisen

nach dem historischen Zug am herrlichen Zugersee sind lohnend und billig!

Prospekte durch das Offizielle Verkehrsbüro Zug,
Telefon 042 - 21 00 78.

Mit einem Ausflug von Zug nach dem Zugerberg und von hier durch Wald und über Feld an den Ägerisee nach den Luftkurorten und Kinderparadiesen Unterägeri und Oberägeri oder aus der Zürichseeegend via SOB Gottschalkenberg, Menzingen oder Morgartendenkmal – Ägerisee

Damit kann der Besuch der bekannten Tropfsteinhöhlen «Höllgrotten» bei Baar (Haltestelle Tobelbrücke ZVB) verbunden werden.

Werte Pädagogen!

**Offerieren Sie Ihren Schülern eine der schönsten
Erinnerungen ihrer Kindheit**

einen Schulausflug nach Gornergrat-Zermatt

mit Sonnenuntergang und
Sonnenaufgang am Matterhorn

Fr. 22.– pro Person und Tag mit Abendessen
und Frühstück

Massenlager

Abendessen bei Kerzenlicht

Um die Beteiligung aller Schüler zu erlauben, weil
vielleicht einige Schüler finanziell weniger gut
stehen, werden wir ab 10 Kinder den 11. Schüler
nicht berechnen.

Auskunft und Reservierungen:

Herr Dupart, Kulm-Hotel Gornergrat
3920 Zermatt Telefon 028 / 7 72 19

**Bergbahnen
Engelberg–Trübsee–Stand–**

TITLIS

1050–3020 m, Luzern–Engelberg

Auf der nächsten Schulreise zum höchstgelegenen und schönsten Aussichtspunkt der Zentralschweiz!

- Sensationelle Luftseilbahnfahrt direkt über den Titlisgletscher
- Einzigartiges Alpenpanorama
- Sonnenterrassen und Aussichtshalle
- Gletscherweg, Eisgrotte, Sommerskifahren
- Gletscher-Restaurant STAND (2450 m)

Panorama-Restaurant Titlis (3020 m)

Information: Bergbahnen Titlis, Poststrasse 3, 6390 Engelberg

Wetterbericht: Telefon 041 - 94 22 55

Direkte Bahnbillette von allen SBB- und Privatbahn-Stationen nach Titlis!



Gletschergarten Luzern

Einmaliges Naturdenkmal: Luzern von einem subtropischen Palmenstrand vor 20 Millionen Jahren bis zur Gletscherwelt der Eiszeit. Museum und Spiegelabyrinth

- NEU: Tonbildschau-Schulprogramm: Erklärung des Naturdenkmals Gletschergarten Luzern
- NEU: Gedeckte Picknickterrasse mit neuem Erfrischungskiosk
- NEU: Grosse Farbproduktionen (Poster): «Luzern vor 20 Millionen Jahren», «Luzern zur Eiszeit» und «Grosser Gletschertopf» für die Schule
- NEU: Sonderausstellung des Schweizerischen Landesmuseums April bis Sept. 1976: «Leben und Wirken auf einem römischen Gutshof in Helvetien», mit Tonbildschau

NEU: Gletschergarten auch im Winter geöffnet
Öffnungszeiten: März bis April und 16. Okt. bis 15. Nov.: Täglich 9–17 Uhr, Mai bis 15. Okt.: Täglich 8–18 Uhr. Im Winter an Montagen geschlossen.

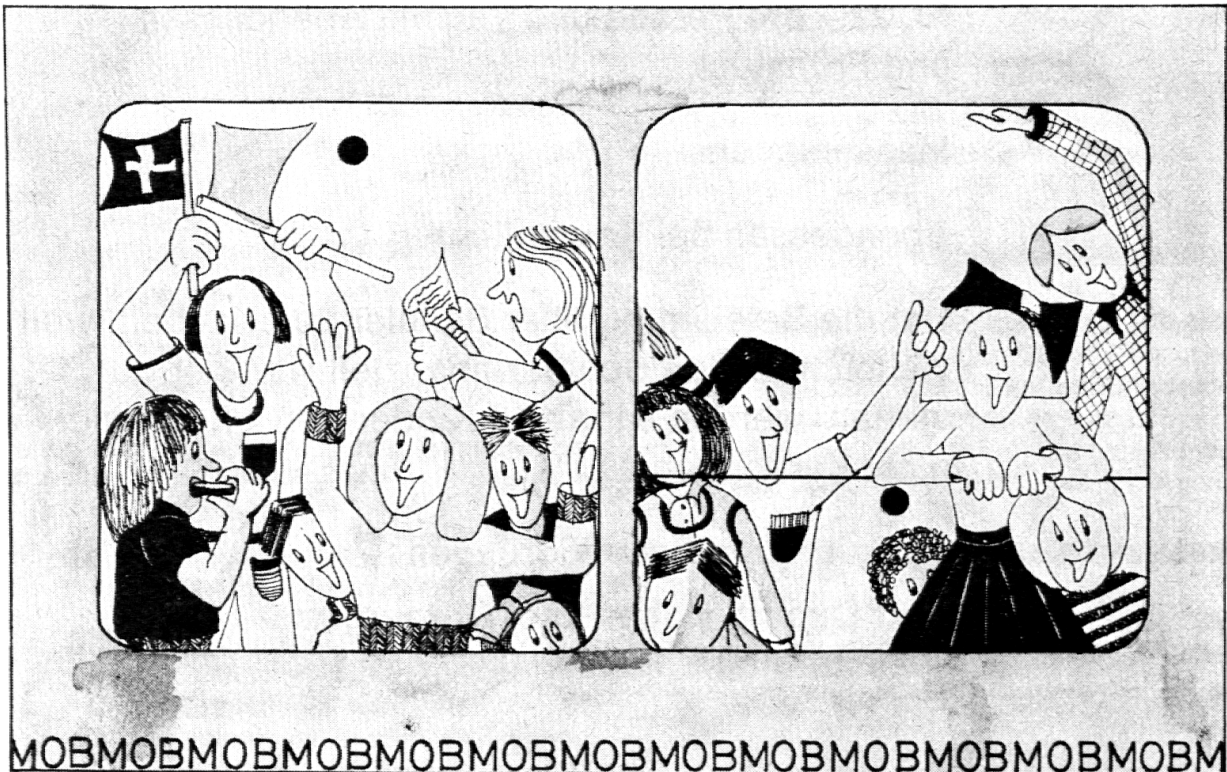
Eintrittspreise für Schulen: Unter 16 Jahren: Fr. 1.20, über 16 Jahren: Fr. 1.50.

Auskünfte, Prospekte, Beschreibungen (4.–): Gletschergarten, Denkmalstrasse 4, 6006 Luzern, Tel. 041 - 36 53 28

**Jugendhäuser in Adelboden BE und
Venthône VS**

Geeignet für Schulen und Gruppen
Auskunft Tel. 031 - 25 05 91

MONTREUX – BERNER-OBERLAND- UND ROCHERS-DE-NAYE-BAHNEN ...
EIN UNVERGESSLICHES ERLEBNIS !





Die Migros schlägt vor: Schulreise in den Tessin

(mit Gratisübernachtung auf dem Monte Generoso)

Seit dem Zweiten Weltkrieg gehört zur Migros-Gemeinschaft auch eine Bergbahn und das dazugehörige Gipfelhotel: nämlich die Monte-Generoso-Bahn im südlichen Zipfel des Tessins. Die Talstation Capolago ist per Bahn, Auto oder – am allerschönsten und lustigsten – mit dem Dampfschiff zu erreichen. Das Gipfelhotel besitzt sechs moderne Schlafsäle zu zehn Betten für Gesellschaften und Selbstverständlich für Schulen.

Der Monte Generoso, der «grosszügige Berg», trägt seinen Namen sehr zu Recht. Bei klarer Sicht reicht der Blick über die ganze Alpenkette – von Savoyen über das gesamte schweizerische Hochgebirge bis hin zu den Tiroler Alpen. Selbst die Spitze des Mailänder Doms und die weite lombardische Tiefebene bis zum Appennin lässt sich dann erkennen.

Letztes Jahr feierte die Migros ihr 50jähriges Bestehen. Wir hatten damals Schulklassen aus der ganzen Schweiz auf den Monte Generoso eingeladen mit Gratisfahrt auf der Bergbahn und Gratisübernachtung. 200 Schulklassen mit gegen 5000 Schülern sind der Einladung gefolgt. Von Kindern und Lehrern erhielten wir viele begeisterte Briefe. Nun ist das Jubiläum vorbei. Einfach wiederholen können wir die Aktion nicht. Ein Angebot machen wir trotzdem: Die Migros übernimmt im Jahre 1976 für Schweizer Schulklassen nochmals die Kosten der Übernachtung im Gipfelhotel (soweit der Platz reicht) samt dazugehörigem Frühstück. Für die Bergfahrt mit der Generosobahn bezahlen die Schüler bis zu 16 Jahren Fr. 4.50 (mit Talfahrt Fr. 6.–).

Lehrer, die mit ihrer Klasse gerne mitmachen, werden gebeten, den untenstehenden Coupon an folgende Adresse einzuschicken oder zu telefonieren (17.30 bis 20.30 Uhr):

Albergo Monte Generoso
zuhanden Herrn Hauser
6825 Monte Generoso
Telefon 091 - 68 77 22

Sie erhalten dann nähere Einzelheiten wie: Wandervorschläge mit Kartenmaterial und Anmeldebogen.



Ich interessiere mich für eine Schulreise auf den Monte Generoso

Name des Lehrers:

Vorname:

Adresse:

PLZ/Ort:

Schule/Klasse:

Freulerpalast Näfels

erbaut von Gardeoberst Kaspar Freuler
(1642–1647) mit

Museum des Landes Glarus

für Geschichte, Kultur, Wirtschaftsleben

Telefon 058 - 34 13 78



Hervorragende künstlerische Sehenswürdigkeit
von kult. Bedeutung. Eintritt für Schulen Fr. —.80

Ihre nächste Schulreise:

Twannbachschlucht

Unser Wandervorschlag: Ab Biel-Magglingen über
den Twannberg durch die romantische **Twann-
bachschlucht** nach dem Winzendorf Twann. Drei
Stunden. Anschliessend baden im neuen Strand-
bad oder eine Schifffahrt auf dem Bielersee zur
St.-Peters-Insel.

Verkehrsverein 2513 Twann

SKISPORTZENTRUM GIRLEN

Obertoggenburg, 1150 m

40 – 60 Personen Vollpension Fr. 19.50
Wochenkarte Spezialpreis, 4 Lifte Fr. 36.—
Noch frei: 3. und 4. Woche Januar; 1. Woche März

Peter Kauf, 9642 Ebnat-Kappel, Tel. 074 - 3 23 23 / 3 25 42

Ferienlager Markthalle Zweisimmen

120 Betten in 6er- und 8er-Zimmern.
Fliessendes Kalt- und Warmwasser.
Im Sommer 1976 noch einige Wochen frei.
Auskunft: Fam. Sumi-Sarbach, Telefon 030 - 2 13 23



Untersee und Rhein

Eine der schönsten Stromfahrten Europas

Erkerstadt Schaffhausen–Rheinfall

Schweizerische Schifffahrtsgesellschaft

Untersee und Rhein

8202 Schaffhausen 2, Telefon 053 - 5 42 82

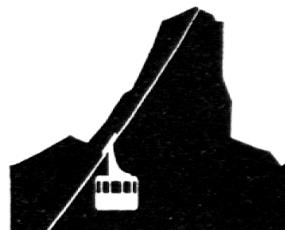
Für Ferienlager, Kurse etc. zu vermieten

Unterkunftspavillon

für ca. 20–30 Personen, mit allen nötigen Einrich-
tungen. Im Grünen gelegen, ideales Wanderge-
biet, Frei-, Hallenbad und Sportzentrum in der
Nähe. Standort Willisau. Günstige Mieten.

Interessenten wenden sich an:

Gebr. Stutz AG, 6130 Willisau, Tel. 045 - 81 17 63



Ihre Schulreise aufs Stockhorn

- Einzigartige Aussicht über 200 Berggipfel
 - Tiefblick auf Thunersee und Berner Mittelland
 - Über 65 km markierte Berg- und Wanderwege
 - **Neu!** Übernachtungsmöglichkeiten (Massenlager)
bei der Bergstation
 - Restaurant mit Sonnenterrasse bei der Mittelstation
und auf dem Stockhorngipfel
- Auskunft: Stockhornbahn AG Erlenbach i. S.
Telefon 033 - 81 21 81

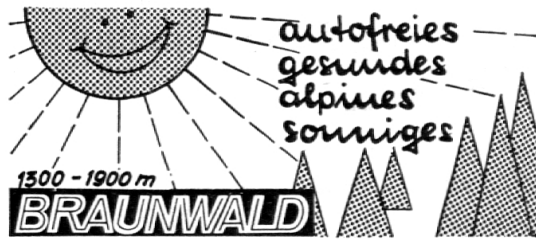
Neues Ski- und Ferienlagerhaus Rinderbühl/Emmetten NW

Lage: 1340 m ü. M., nahe Bergstation Gondelbahn, an
schöner Aussichtslage über dem Vierwaldstättersee, er-
baut Herbst 1975. Gute Wandermöglichkeiten.

- 2 Massenlager für je 24 Personen
 - 1 Massenlager für 20 Personen
 - 4 Zimmer mit je 2 Betten
 - Küche, Aufenthaltsräume und Spielzimmer
 - 6 Duschen und 5 WC-Räume
- Geeignet für Ski- und Ferienlager, Kurse, Weekends und
Klassenlager.

Weitere Auskunft und Vermietung:

Franz von Holzen, Pfarrer, 6430 Schwyz, Tel. 043 - 21 12 01



50 km Wanderwege. Lohnender Ausgangspunkt für Schulreisen!

Tips mit Wanderzeiten zwischen 2-5 Stunden. Braunwald-Oberblegisee mit Abstieg nach Luchsingen, Nidfurn oder Leuggelbach, Schwanden. **Sesselbahn Gumen** mit gleichem Abstieg via Bächital Braunwald - Nussbühl - Klausenstrasse - Linthal. Schulen stark ermässigte Fahrpreise.

Erste alpine Versuchsrosengärten Europas - Vita Parcours, Start und Ziel Nähe Bergstation - Ab Anfang Juli **Gondelbahn Grotzenbüel** in Betrieb - Auskunft Verkehrsbüro Tel. 058 - 8 12 19

Matura-Reisen nach Tunesien

1 Woche Fr. 400.-

inkl. Flug, Hotel und Frühstück.
Abflüge 1. 10., 8. 10., 15. 10 1976

Reisebüro Steinach Tours
Burggraben 18, 9000 St. Gallen, Tel. 071 - 23 54 23

Schulgemeinde Buochs/Nidwalden

Der Schulrat Buochs sucht auf Schulbeginn 1976/77, mit Amtsantritt im August 1976, eine

Sekundarlehrerin (eventuell Sekundarlehrer)

der mathematisch-naturwissenschaftlichen Richtung, die (der) nebst dem Unterricht in den entsprechenden Fächern auch das Mädchen-Turnen und den Schulgesang auf dieser Stufe übernehmen kann.

Besoldung: gemäss kantonalem Besoldungsreglement.

Auskünfte: Herr Luzius Blumenthal, Schulvorsteher, Rain, Buochs (Tel. Schule: 041 - 64 39 66; privat: 041 - 64 28 65).

Anmeldungen: Handschriftliche Bewerbung mit den üblichen Unterlagen an Herrn Josef Blättler, Schulpräsident, Ennerbergstr. 29, 6374 Buochs.

Ausbildung von hauptamtlichen Gewerbelehrern allgemein- bildender Richtung

Das **Schweizerische Institut für Berufspädagogik** in Bern bietet Ihnen einen **viersemestrigen Studiengang** für die Ausbildung zum **hauptamtlichen Gewerbelehrer der allgemeinbildenden Richtung an**.

Studienort: Bern.
Studienbeginn: 12. April 1977
Dauer: 4 Semester.

Aufnahmebedingungen:

- Wahlfähigkeitszeugnis als Lehrer/Lehrerin der Volksschulstufe
- Mindestalter von 24 Jahren
- erfolgreiche Tätigkeit im Schuldienst
- eine nebenamtliche Unterrichtspraxis an einer Gewerbeschule ist erwünscht.

Bewerber, welche die oben stehenden Bedingungen erfüllen, werden zur Abklärung ihrer Eignung in der Zeit zwischen Oktober und Dezember zu einer Probelektion mit einer Lehrlingsklasse und zu einem Gespräch eingeladen.

Anmeldeschluss: 31. August 1976

Verlangen Sie den Studienprospekt und nähere Angaben beim Sekretariat des Schweizerischen Instituts für Berufspädagogik, Morgartenstrasse 2, 3014 Bern, Telefon 031 - 42 88 71.

Schweizerschule Lima/Peru

Wir suchen auf 1. März 1977

3 Sekundarlehrer

sprachlich-historischer Richtung
für Deutsch, Französisch, Geschichte,
wenn möglich auch Englisch

2 Sekundarlehrer

math.-naturwissenschaftlicher Richtung
für Mathematik, Naturkunde, wenn möglich
Handarbeit

1 Primarlehrer(in)

für die Unterstufe

2 Primarlehrer(innen)

für die Mittelstufe

Unterrichtssprache ist Deutsch: Spanischkennt-
nisse sind erwünscht, jedoch nicht Bedingung.
Vertragsdauer vier Jahre bei freier Hin- und
Rückreise. Besoldung nach den Richtlinien des
Eidg. Departementes des Innern. Pensionsver-
sicherung.

Bewerbungen sind unter Beilage von Lebenslauf,
Zeugnisabschriften, Photo und Liste der Referen-
zen (Telefonnummer) einzureichen bis 10. 6.
1976 an: Dr. H. Roth, Kantonsschule Heerbrugg,
Postfach, 9435 Heerbrugg (Tel. 071 - 72 47 47 nur
Bürozeit).

25-145467

INTONA – Musikinstrumente

Kantelen 7, 11 15 Saiten und Originalkopien
Streichsalter Sopran, Alt, Tenor, Bass
Leierharfen 2 Ausführungen
Klangstäbe mit Holzresonanzkörpern, gross und klein
Schulsortimente – Klangstäbe für Behinderte
Instrumente für Heilpädagogik, Kindergarten, Schulen,
Musikschulen usw.

INTONA Musikinstrumentenbau

G. Schamberger, Freiestr. 33, 8610 Uster, Tel. 01 - 87 29 35

Unsere Musikinstrumente sind formschön, handwerklich
und klanglich einwandfrei gebaut.

Internationales Knabeninstitut Montana Zugerberg

In der deutschsprachigen Schulabteilung des In-
stituts ist auf den 1. September 1976 (Schuljahr-
beginn) die

Primarlehrerstelle

der 5. und 6. Klasse (mit durchschnittlich 12,
maximal 16 Schülern) neu zu besetzen. Die Stelle
ist intern, der Inhaber sollte auch die Aufgabe
des Hausleiters im Haus der zeh- bis dreizehn-
jährigen Schüler sämtlicher Schulabteilungen
(etwa 30 Knaben) übernehmen. Diese Aufgabe ist
besonders interessant für einen jungen Lehrer,
der seine Fremdsprachenkenntnisse (Englisch,
Italienisch, Französisch, Spanisch) erweitern
möchte.

Anfragen um nähere Auskunft und Bewerbungen
(mit den üblichen Unterlagen) sind erbeten an:
Direktion, Institut Montana, 6313 Zugerberg/Zug

25-145439

Bezirksschulverwaltung Schwyz

Infolge Erweiterung unserer Sekundarschulen
suchen wir auf den 23. August 1976 im

Bezirk Schwyz

Schulort Schwyz

Sekundarlehrer phil. I

Falls Sie sich für eine Lehrstelle bei uns interes-
sieren, würden wir uns sehr freuen, Sie bei einem
persönlichen Gespräch über weitere Einzelheiten
zu informieren.

Besoldung nach kantonaler Verordnung plus
Teuerungs- und Ortszulagen. Anmeldungen mit
den üblichen Unterlagen sind erbeten an die
Bezirksschulverwaltung, 6430 Schwyz
Telefon 043 - 21 20 38

25-145473

Bezugsquellennachweis für Schulbedarf — Handelsfirmen für Schulmaterial

Audio-visuelle Geräte

MEMO AV-ELECTRONIC-VIDEO **AG**

Simmlersteig 16 8038 Zürich 01 - 43 91 43

ORFF-Instrumente

Karl Koch, eidg. dipl. Geigenbaumeister
Murbacherstrasse 15
6000 Luzern Telefon 041 - 22 06 08



AV-ELEKTRONIK

- Sprachlabor EKKEHARD-STUDIO
Entwicklung und Fabrikation
- Projektoren, Leinwände, Kopier- und
Druckapparate, Zubehör



SCHULMATERIALIEN

- modernste Schulheft- und Ordner-
fabrikation
- umfassendes Sortiment (30 000 Artikel)



ERWIN BISCHOFF AG 9500 WIL SG

Centralhof, 073 - 22 51 66

LIESEGANG-Projektoren

Dia-Projektoren, Episkope und Hellraumpro-
jektoren

Generalvertretung: OTT + WYSS AG
4800 Zofingen
Telefon 062 - 51 70 71



plant und baut

Schul- und Laboreinrichtungen aller Bildungsstufen
und Fachrichtungen.
Albert Murri + Co. AG 3110 Münsingen
Erlenaueg 15 Telefon 031 - 92 14 12

Blockflöten

Karl Koch, eidg. dipl. Geigenbaumeister
Murbacherstrasse 15
6000 Luzern Telefon 041 - 22 06 08

Schul- und Saalmobiliar

ZESAC

Postfach 25
2501 Biel Telefon 032 - 25 25 94

Didaktische Arbeitsmittel und Werk- materialien für alle Schulstufen

SCHUBIGER VERLAG 8400 Winterthur
Mattenbachstrasse 2 Telefon 052 - 29 72 21

Schulmöbel

Basler Eisenmöbelfabrik AG
4450 Sissach
Telefon 061 - 98 40 66



auf kleinstem Raum
archiviert! Dia-Archiv-
und Sichtschranke



A. Bonacker KG
Fabrik für
audiovisuelle Geräte
D 2820 Bremen 77
POB 770113

Tageslichtprojektoren u. Messerli-AVK-System



A. Messerli AG
8152 Glattbrugg ZH
Telefon 01 - 810 30 40

Elektrische Messgeräte

(auch für Schreibprojektor)
EMA AG, Fabrik für elektrische Messapparate
8706 Meilen Telefon 01 - 923 07 77



Sprach- Lehranlagen

Generalvertretung für die Schweiz
APCO AG, Räfelstrasse 25, 8045 Zürich
Telefon 01 - 35 85 20

AZ 6300 Zug

Herrn
W. Abächerli - Steudler
Lehrer

6074 G i s w i l

20 000 Farbdias

in 540 Serien und Tonbildreihen • 700 Transparente • Super-8-Filme • **Neuheit:** Polarisierte Transparente = projizierbare Bewegung!

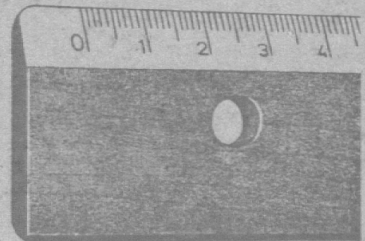
für dynamischen Unterricht!

Sachkunde • Geographie • Kunst- und Kulturgeschichte • Naturlehre • Biologie • Anatomie • Geschichte und Staatsbürgerkunde • Umweltschutz • Sexualerziehung usw.
Den 125seitigen **Katalog mit Gutscheinen** sendet Ihnen gegen Fr. 3.- in Marken die Generalvertretung des Jünger-Verlages.

Technamotion Schweiz
3125 Toffen/Bern



*Für Schulartikel, Zeichengeräte,
Reissbretter und Rechenschieber von
höchster Qualität,
wenden Sie sich an die*



Masstabfabrik Schaffhausen AG

Gewerbstrasse 6 8200 Schaffhausen Telefon 053 5 88 51

Früher haben auch wir Schaumstoff-Sprunganlagen verkauft.

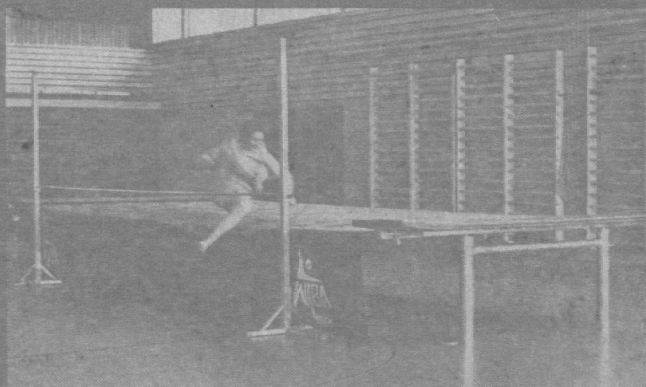
Warum der WIBA-SOFTLANDER auch im Schulsport ein Hit wurde:

Der WIBA-SOFTLANDER

(eine Eigenentwicklung der WIBA AG)
Das technisch perfekte, praktische und preisgünstige Qualitätsgerät für den Hoch- und den Stabhochsprung (je 2 Modelle).

Seine wichtigsten Vorteile:

1. Er ist nicht teurer als herkömmliche Sprunganlagen. Langfristig sogar wirtschaftlicher.
2. Das Gerät kann auch im Freien ohne Bedenken stehen gelassen werden (nicht zudecken).
3. Wenn aber einmal weggeräumt werden muss, dann geschieht dies sehr leicht und rasch. (2 Personen 5 Minuten).
4. Der WIBA-SOFTLANDER ist wesentlich leichter im Gewicht.
5. Er benötigt sehr wenig Lagerfläche.
6. Zeichnet sich aus durch 3-4 mal längere Lebensdauer. Auf den wichtigsten Teil des Gerätes, die Feder/Dämpfer-Elemente, geben wir 5 Jahre Garantie.



Verlangen Sie den ausführlichen Prospekt mit Preisliste!

Senden Sie mir gratis Ihre SOFTLANDER-Information.

Name: _____

Adresse: _____

SS

(Senden an: WIBA AG, Gemeindehausstr. 10, 6010 Kriens)

Turnlehrer schreiben uns:

«Komfort, Weichheit beim Fallen und Beliebtheit sind grösser als bei Schaumstoffanlagen. Nach einmaliger Instruktion ist das Aufstellen und Wegräumen auch für Schüler kein Problem mehr.»
(Alle Original-Referenzschreiben können bei uns eingesehen werden)

WIBA AG

Turn-, Sport- und
Spielgerätefabrik
Gemeindehausstrasse 10
6010 Kriens
Telefon:
041 - 4533 55