

**Zeitschrift:** Schweizer Schule  
**Herausgeber:** Christlicher Lehrer- und Erzieherverein der Schweiz  
**Band:** 64 (1977)  
**Heft:** 11: Schullager

## **Werbung**

### **Nutzungsbedingungen**

Die ETH-Bibliothek ist die Anbieterin der digitalisierten Zeitschriften. Sie besitzt keine Urheberrechte an den Zeitschriften und ist nicht verantwortlich für deren Inhalte. Die Rechte liegen in der Regel bei den Herausgebern beziehungsweise den externen Rechteinhabern. [Siehe Rechtliche Hinweise.](#)

### **Conditions d'utilisation**

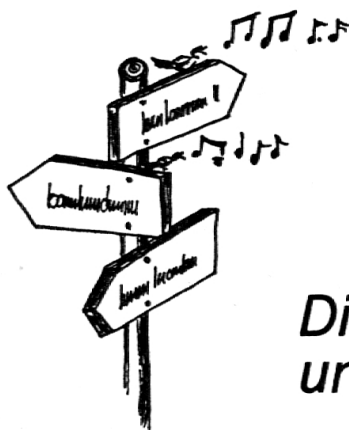
L'ETH Library est le fournisseur des revues numérisées. Elle ne détient aucun droit d'auteur sur les revues et n'est pas responsable de leur contenu. En règle générale, les droits sont détenus par les éditeurs ou les détenteurs de droits externes. [Voir Informations légales.](#)

### **Terms of use**

The ETH Library is the provider of the digitised journals. It does not own any copyrights to the journals and is not responsible for their content. The rights usually lie with the publishers or the external rights holders. [See Legal notice.](#)

**Download PDF:** 30.03.2025

**ETH-Bibliothek Zürich, E-Periodica, <https://www.e-periodica.ch>**



## Die Schule unterwegs ...

### LENZERHEIDE – Ferienlager Brunella

Für Sommer und Winter, mit prächtiger Aussicht. 1800 m ü. M. – 32 Matratzenlager in 2 Räumen, 7 Betten in Einzel- und Doppelzimmern, mit fließendem kaltem und warmem Wasser. Duschen. Nur mit Pension.

**Frei: Juni und Juli 1977**

Es empfiehlt sich bestens:  
Familie Raguth-Mark, Tgantieni,  
7078 Lenzerheide GR, Telefon 081 - 34 13 00

### LANDSCHULWOCHEN FERIENLAGER JUGENDLAGER SKILAGER

im CVJM-Ferienheim La Punt (Engadin), geeignet für 5 bis 90 Personen!

Auskunft und Anmeldung:  
Stiftung CVJM-Ferienheim  
Geschäftsstelle: Florastrasse 14, 9000 St. Gallen

## URMIBERG RIGI



Idealer Ausgangspunkt für die interessanten Rigiwanderungen.  
Auskunft und Prospekte:  
Luftseilbahn Brunnen—Urmiberg  
Telefon 043 31 14 05

## BRUNNEN

#### Marschzeiten ab Bergstation LBU:

nach Gersau	über Gätterlipass	3 Std.
nach Rigi Scheidegg	über Gätterlipass	3 Std.
nach Rigi Kaltbad	über Gätterlipass	4½ Std.
nach Goldau (durch Bergsturzgebiet)		2½ Std.
nach Seewen		1½ Std.

### Zoologischer Garten Basel

Wie wäre es mit einer Schul- oder Familienreise in den weltbekannten Basler Zoo?

Besuchen Sie

- sein einzigartiges Affenhaus
- das neue Vivarium mit seiner traumhaften Welt der Fische und Reptilien
- den schönen alten Park mit den vielen seltenen Tieren



**Auskunft und Prospekte:**  
Zoologischer Garten, 4051 Basel  
Telefon 061 - 39 30 15

### Freulerpalast Näfels

erbaut von Gardeoberst Kaspar Freuler (1642–1647) mit

### Museum des Landes Glarus

für Geschichte, Kultur, Wirtschaftsleben

Telefon 058 - 34 13 78

# EINSIEDELN



### 15. Einsiedler Ferienwoche 17. bis 24. Juli 1977

Musikalische Veranstaltungen  
Ausflüge und Wanderungen

Vorträge zum Thema

### Christliches Abendland – Ein leeres Wort?

Freie Hotelwahl  
Wochenpauschalpreis ab Fr. 280.–  
Kurskarte Fr. 25.–

Auskunft und Programme:  
Verkehrsbüro Einsiedeln, Telefon 055 - 53 25 10

## Ferienlager Glaretsch

Platz für 50 Personen - geeignet für Schulwochen und Schulferien.

Auskunft: Gion Candinas, 7181 Segnes-Disentis  
Telefon 086 - 7 51 37

## Unterengadin / Nähe Nationalpark

Neuzeitliches Ferienlager für 40 Personen, mit Wohnküche. Posthaltestelle

Familie R. Rauch-Zurfluh, Gasthaus Post, 7551 Ramosch,  
Telefon 084 - 9 31 62

## Schulverlegung in Appenzell

Moderne **Jugendunterkunft** direkt neben Hallenbad

Für Gruppen bis 136 Personen - kleine, freundliche Schlaf-  
räume - moderne Küche - grosser Essaal, unterteilbar in  
2 Schulräume - Büro - Magazine - günstige Preise.

Speziell geeignet für Sport-, Trainings-, Wander- und  
Schullager.

1977 sind nachstehende Termine noch frei:  
14. 5. - 5. 6. und 28. 8. - 18. 9.

Auskünfte durch das Bezirkssekretariat Appenzell,  
Telefon 071 - 87 13 34.

## Schulreisen '77

### Jungfrau-Region

Preiswerte Unterkunft und  
Verpflegung im

**Jugendheim Edelweiss**  
3823 Wengen, Telefon 036 - 55 23 88



### SCHULVERLEGUNG

im neuen, komfortablen Berghaus Gärten. 60 Betten, modernste Küche,  
Fr. 6.- pro Person. Autofahrt. Nähe Pflanzenschutzgebiet, 1150 Höhe.  
Frei ab 7. August 1977.

Auskunft: P. Kauf, Ebnet-Kappel, Telefon 074 - 3 23 23 / 3 25 42



## Jetzt springen sie wieder...

die fröhlichen Flipper im Kinder-  
zoo. Vorführungen mehrmals  
täglich bei jedem Wetter im ge-  
deckten Delphinarium.

Dazu über 400 Tiere aus aller  
Welt, Elefantenreiten, Ponyreiten,  
Rösslitramp, Schaubrüten. -  
Preisgünstiges Restaurant und  
Picknick-Plätze.

Täglich geöffnet (auch an allen  
Feiertagen) von 9 bis 18 Uhr  
(Mai bis August 19 Uhr).

Kollektiveintritt für Schulen:

Kinder Fr. 1.50

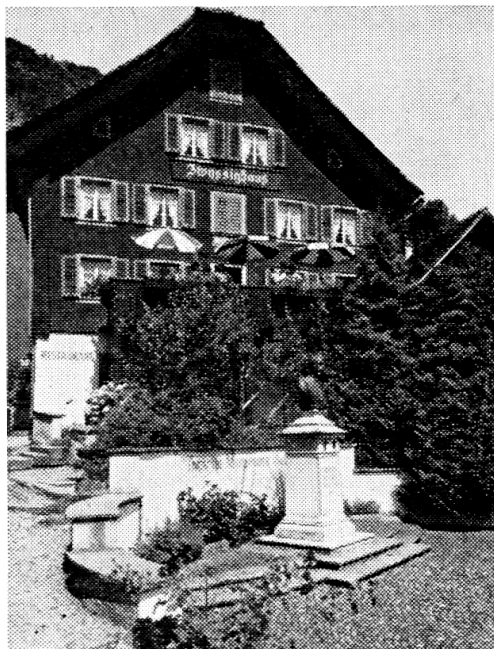
Erwachsene Fr. 4.-

Lehrer gratis.

Auskünfte:

Zoo-Büro, Telefon 055 - 27 52 22

## Zwysighaus in Bauen am Vierwaldstättersee



Geburtshaus von P. Alberik Zwysig, Komponist  
des Schweizerpsalms

Heimelige Gasträume, auch geeignet für Tagun-  
gen, Bildungszirkel, Seminarien, Konzentrations-  
wochen usw.

Pension und Restaurant

Gartenrestaurant

Ruheplatz am See

Zimmer (neu möbliert) mit fliessend Wasser

Das ganze Jahr geöffnet (Januar ausgenommen)

Pächter: A. Steffen-Lüthi, Rest. Zwysighaus,  
6499 Bauen UR – Telefon 044 - 6 91 77

## Neueröffnung in Lurengo

Ab 1. Mai 1977

Jugend- und Familienherberge.  
Sommer- und Wintersaison.

Anmeldung ab 1. Mai

Telefon 094 - 89 12 57

SCHUL-FERIENWOCHEN IM JURA ?

### Ferienheim Beguttenalp

665 m ü. M., ob Erlinsbach AG – 65 Betten. Duschen.  
Grosser Spielplatz. Gedeckte Veranda. Gut eingerichtete  
Küche. Weiträumiges Haus. Ausflüge.  
Weitere Auskünfte: Tel. 064 - 24 22 14 oder 057 - 7 98 27.

### Ferienheim Fraubrunnen in Schönried BO

1300 m ü. M.

Eignet sich vortrefflich für Ferienlager, Landschulwo-  
chen, Wochenende.

Günstige Pauschalpreise. Auskunft erteilt:

Fritz Schmalz, Lehrer

3313 Büren zum Hof

Telefon 031 - 96 75 45

**Das Rosegtal** bei Pontresina (Oberengadin), der  
alpinen Ruhezone zugeteilt, ist in seiner Un-  
sprünglichkeit mit seiner alpinen Flora und Tier-  
welt dem Menschen ein beglückendes Erlebnis.

**Das Hotel-Restaurant Roseggletscher**, ein ideales  
Standquartier für naturnahe Ferien, Ausflüge und  
Touren, bietet Zimmer mit allem Komfort, heimeli-  
ges Restaurant, Self-Service, Massenlager für  
Vereine und Schulen.

Tel. 082- 6 64 45

### LEUKERBAD

#### SCHULREISEN

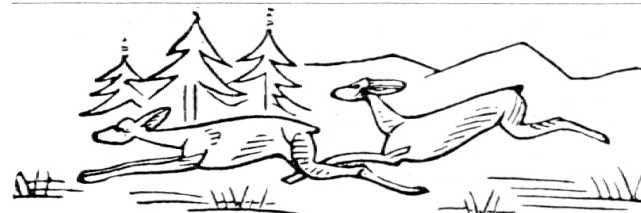
#### LANDSCHULWOCHEN

#### SKILAGER

in gut eingerichtetem Haus. Günstige Übernach-  
tungsmöglichkeit für Schulreisen.

Herrliches Ski-, Wander- und Badegebiet.

Frau B. Fugnanesi-Loretan, Pavillon,  
Tel. 027 - 61 17 61 privat, 61 14 80 Touristenlager



### NATUR- UND TIERPARK GOLDAU

Das einzigartige Tierparadies mit 400 000 m<sup>2</sup> Flä-  
cheninhalt, im wildromantischen Bergsturzgebiet  
gelegen, ist für Familien, Vereine, Gesellschaften  
und Schulen

**das lohnendste und lehrreichste Ausflugsziel.**

Verlangen Sie Prospekte! Park-Tel. 041 - 82 15 10

---

## Verbinden Sie Ihre Schulreise mit einer Schifffahrt auf dem schönen Zürichsee



Besonders beliebte Reiseziele: Halbinsel Au, Insel Ufenau, Rapperswil (Kinderzoo) usw. Günstige Verbindungen mit Kursschiffen, Restauration an Bord.

**Auskünfte:**  
Zürichsee-Schiffahrtsgesellschaft    Tel. 01 - 45 10 33

---

### Ferienhaus Montana/Stoos

Platz bis 80 Personen. Vollpension zu günstigen Preisen. Selbstkocher nur Sommer. Eignet sich gut für Schulreisen oder Wochenendausflüge.

Auskunft erteilt:  
Jos. Suter-Greber, 6433 Stoos, Telefon 043 - 21 21 15.

---

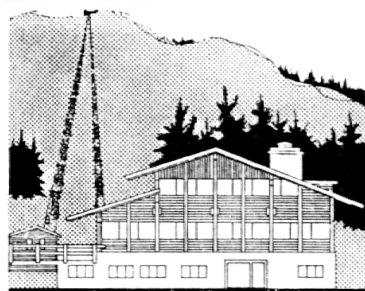
### Sportbahnen Wiriehorn Diemtigtal

Telefon 033 - 57 13 83    W' Simmental

#### Schulreisen und Klassenlager

3 neue Schulferien-Häuser à je 40 bis 70 Plätze, auch an Selbstkocher ab Fr. 4.50 pro Tag.

---



### PRODKAMM BAHNEN FLUMSERBERGE

Das bevorzugte  
Wandergebiet  
auf der Sonnenterrasse der  
Flumserberge

Interessantes, auch mit Postauto und Sesselbahn erreichbares Ausflugsziel (Postautohaltestelle Tannenheim), abwechslungsreiche Spazier- und Wanderwege, herrliche Alpenflora.

**Prodkambahnen:** moderne Sesselbahn (Tannenheim-Prodalp und Prodalp-Prodkamm)

**Berggasthaus Prodalp** mit 400 Sitzplätzen, Kajütenlager (46 Betten in Zimmern m. fl. k. und w. Wasser, Duschen - Leiterzimmer). Günstige Arrangements für Schulreisen und Schullager.

**PRODKAMMBAHNEN FLUMSERBERGE AG,**  
8891 Flums-Tannenheim

Telefon Betriebsleitung    085 - 3 15 13  
Telefon Berggasthaus        085 - 3 27 23

---

### Schulverlegung / Klassenlager im

### Feriedorf «Bosco della Bella»

von Ponte Tresa oder vom italienischen Luino erreicht man es per Bus oder Auto in 10 Minuten.

Familiengruppen in Häuschen mit 6, 7 und 10 Betten.

Wäsche sowie komplettes Haus- und Kücheninventar vorhanden. Geheiztes Schwimmbad, Ping-pong-Tische, Bocciabahnen, Feuerstelle im Freien.

Bitte richten Sie Anfragen an:

Bosco della Bella  
Pro-Juventute-Feriedorf  
**6981 Ponte Cremenaga TI**  
Telefon 091 - 73 13 66

---



### Luftseilbahn Wengen-Männlichen

Jungfrau-Region / Berner Oberland. Unvergleichliches Ausichtsplateau auf 2230 m ü. M.

Vielseitiges, ideales Wandergebiet.

Gesellschafts- und Schulreise-Billette ab allen Bahnstationen.

**Auskünfte:** Talstation Wengen, Tel. 036 - 55 29 33 oder an den Bahnschaltern.

---