

Zeitschrift: Schweizer Schule
Herausgeber: Christlicher Lehrer- und Erzieherverein der Schweiz
Band: 65 (1978)
Heft: 13: Technisches Werken, Zeichnen und Gestalten als Möglichkeiten kreativen Tuns

Werbung

Nutzungsbedingungen

Die ETH-Bibliothek ist die Anbieterin der digitalisierten Zeitschriften. Sie besitzt keine Urheberrechte an den Zeitschriften und ist nicht verantwortlich für deren Inhalte. Die Rechte liegen in der Regel bei den Herausgebern beziehungsweise den externen Rechteinhabern. [Siehe Rechtliche Hinweise.](#)

Conditions d'utilisation

L'ETH Library est le fournisseur des revues numérisées. Elle ne détient aucun droit d'auteur sur les revues et n'est pas responsable de leur contenu. En règle générale, les droits sont détenus par les éditeurs ou les détenteurs de droits externes. [Voir Informations légales.](#)

Terms of use

The ETH Library is the provider of the digitised journals. It does not own any copyrights to the journals and is not responsible for their content. The rights usually lie with the publishers or the external rights holders. [See Legal notice.](#)

Download PDF: 19.03.2025

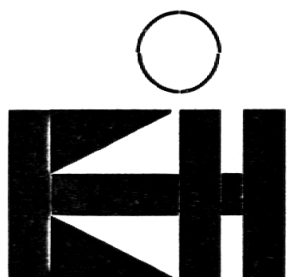
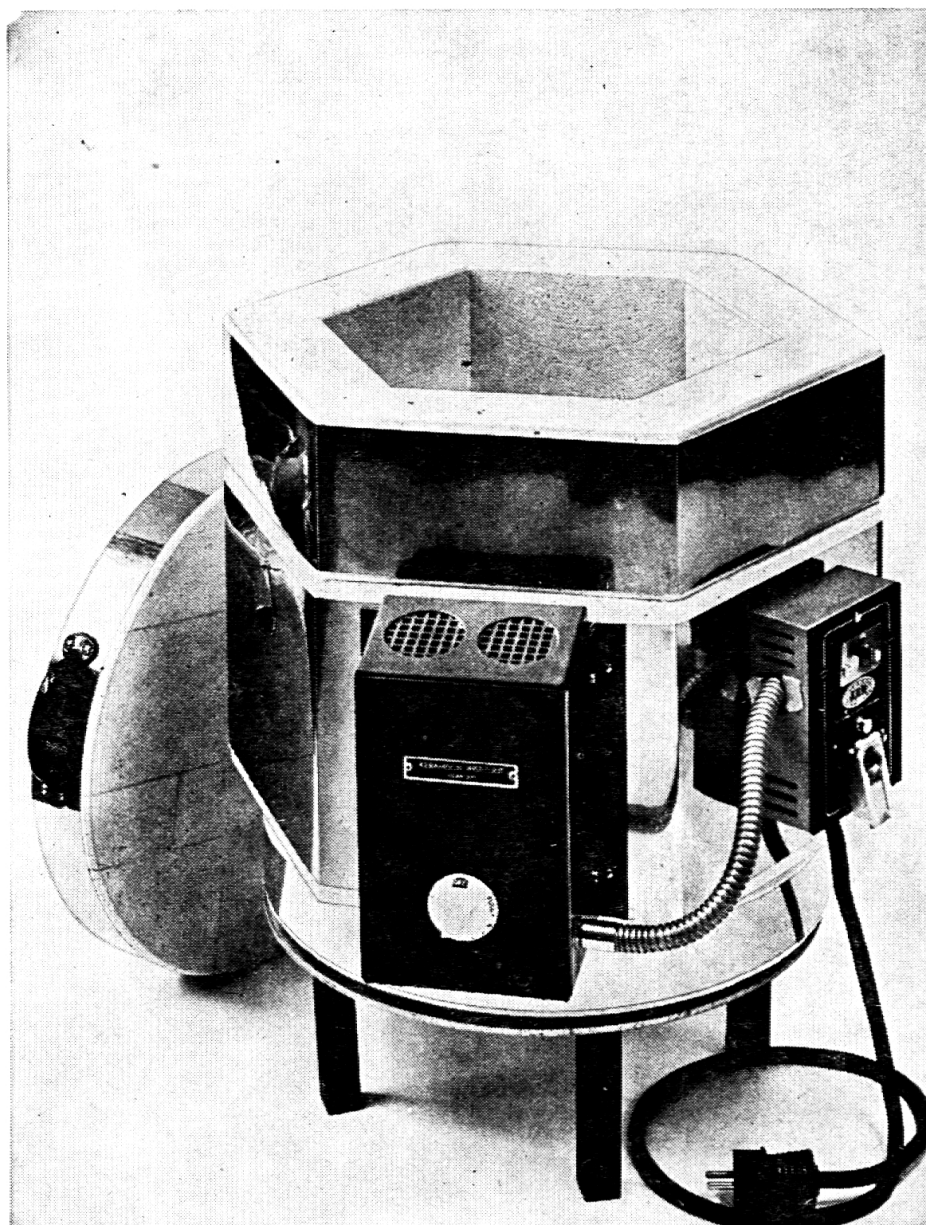
ETH-Bibliothek Zürich, E-Periodica, <https://www.e-periodica.ch>

Economy-Brennöfen

zum Beispiel für Schulen: ab 43,4 l Nutzinhalt
für Fr. 2450.—, anschliessbar an jede Licht-
steckdose 10 A

**Töpferscheiben
Mehrzweckton
Porzellanton
Glasuren
Rohstoffe**

Verlangen Sie
Unterlagen und
unverbindliche
Beratung



KIAG Keramisches Institut AG

Bernstrasse 240 3510 Konolfingen
Telefon 031 99 24 24

Werken und
Gestalten

Materialien für Peddigrohrarbeiten



**Behindertenwerk
St. Jakob Zürich**

Kanzleistrasse 18, Postfach
8026 Zürich, Tel. 01 241 69 93

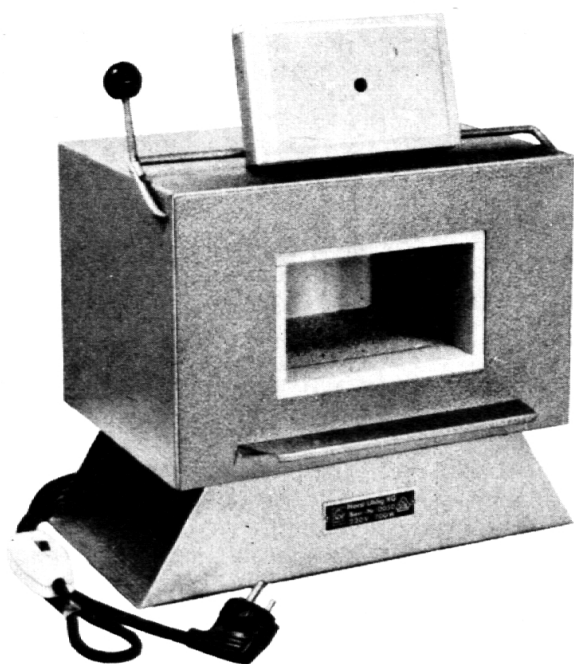
Gouache

CARAN D'ACHE

SWISS MADE

Neue Deckfarben • sparsam
unbegrenzte
Mischmöglichkeiten
Erhältlich in Tuben
und Näpfchen

Neu!
Schul-
Tempera
20 Farben
Plastik Flaschen
500 cc



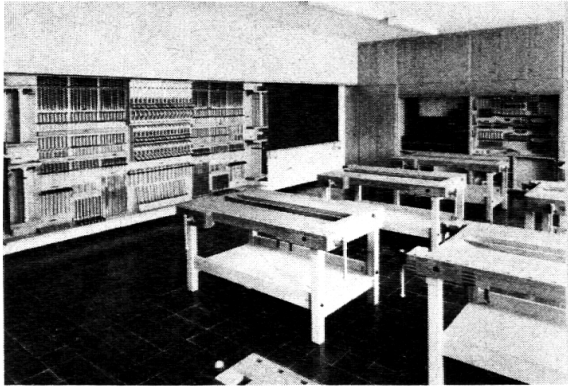
Diesen äusserst preisgünstigen, SEV-geprüften Email-Einbrennofen stellen wir Ihnen im neuen opo-Schulbulletin genauer vor

Daneben finden Sie in diesem Heft unser vollständiges Emailier-Angebot, sowie interessante Verbrauchsmaterialien für weitere Arbeitsgebiete im Fach Werken und Gestalten

Verlangen Sie das opo-Schulbulletin No. 2, November 77, auf Wunsch senden wir Ihnen auch zusätzliche Exemplare



Oeschger AG, 8302 Kloten
Steinackerstrasse 68 Verkauf
01/814 06 77
Einrichtungen/ Werkzeuge/ Werkstoffe

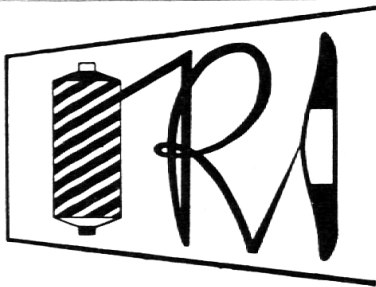


Wir planen und fabrizieren alle Schulwerkstätten. Wir richten alle Schulwerkstätten ein.

Holz
Metall
Kartonage
Werken und Gestalten

Rufen Sie uns an. Wir stehen Ihnen mit unserer über 70jährigen Erfahrung gerne zur Verfügung.

V. BOLLMANN
Holzwerkzeugfabrik AG 6010 Kriens
Telefon 041 - 45 20 19



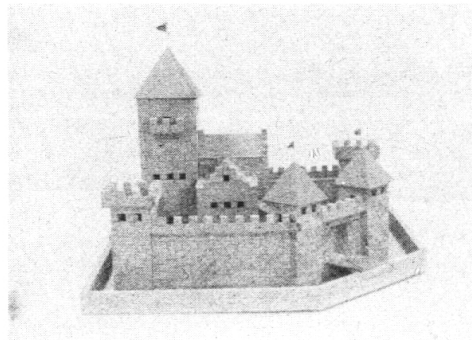
Handweb- und Knüpfgarne

(Wolle, Leinen, Seide, Baumwolle)
Schwedische Webstühle
Esslinger- und Kircher-Webrahmen
Bandwebbrettchen 20, 30 und 60 cm breit
Plättchen zum Bandweben
Grosse Auswahl an Fachliteratur
Verlangen Sie unsere Garnmuster und Prospekte

Rüegg-Handwebgarne

Tödistrasse 52, Postfach, 8039 Zürich
Telefon 01 - 201 32 50
Besuchszeit: Mo-Fr 14.00-16.00 Uhr

Burgenbau



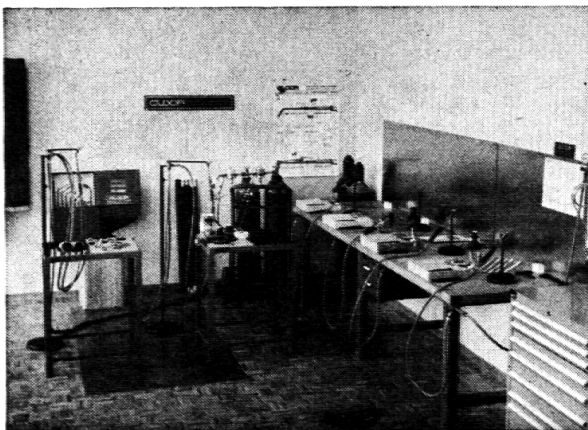
- als Klassenarbeit in der Handfertigkeit
- als Modell im Geschichtsunterricht

Bauklötze aus NOVOPAN für den Bau von Burgen, Schlössern und Modellbahnanlagen. Direkt vom Hersteller zu äusserst günstigen Preisen

100 Bauklötze 16×16×32 mm/5,12 dm² Fr. 4.10
100 Bauklötze 16×16×16 mm/2,56 dm² Fr. 4.—
Inkl. WUST, exkl. Porto und Verpackung

Ferner Fournierholz und Leisten für Dächer und Wehrgänge, Leime, Farben.

BACHMANN do it yourself GRENCHEN
Centralstrasse 102, Telefon 065 - 9 27 82



GEBR. GLOOR AG 3400 Burgdorf
Autogenwerk Tel. 034 - 22 29 01

GLOOR Autogen-Anlagen
für Metallwerkstätten

Lieferung und Installation von Hartlöt- und Schweissanlagen in Schulwerkstätten ist eine unserer besonderen Stärken.
Verlangen Sie eine unverbindliche Dokumentation mit nachstehendem Coupon.

SS

Name: _____

Strasse: _____

Ort: _____



Unsere neue Telefonnummer

072 - 64 14 63

Diese Telefon-Nummer sollten Sie sich merken, und davon auch profitieren,

1. Wenn Sie sich mit dem Einrichten von Schulwerkstätten befassen.
2. Wenn Sie Ihre bestehenden Werkstätten erweitern wollen.
3. Wenn Ihre bestehenden Werkstätten «revisionsbedürftig» sind. Fabrikat spielt keine Rolle.
4. Wenn Sie irgendein «Werkstatt-Problem» haben. Werkzeuge, Maschinen, Möblierung usw.

Wir wollen uns nicht rühmen, allwissend zu sein. Aber unsere Erfahrungen aus hunderten von Werkstätten können auch Ihnen von Nutzen sein. Wir stellen Werkstätten in eigener Fabrikation her, sind dadurch flexibel und können uns auch Ihren Verhältnissen anpassen, seien es bauliche, räumliche oder finanzielle Probleme.

Unser Stolz: Wir sind nicht nur da, bis Ihre Werkstatteinrichtung ausgeliefert ist. Nein, wir sind immer für Sie da, wenn Sie uns rufen.

Merken Sie sich darum auch unsere Adresse:

Hans Wettstein, Holzwerkzeugfabrik, 8272 Ermatingen TG

ARM

**Webrahmen
Handwebstühle**

für Sonderschulen
Arbeitsschulen
Hauswirtschaft

vom Spezialhaus ARM AG
CH-3507 Biglen/Schweiz, Telefon 031 - 90 07 11

**Bastel- und Kunstleder
Biberlamm-Pelze und Biberlamm-Resten**

A. Gross, 5237 Mönthal AG Telefon 056 - 98 14 70



*Berücksichtigen
Sie bitte unsere
Inserenten!*

Die Schule unterwegs



SKI- UND KLASSENLAGER

Aurigeno/Maggiatal TI, 62 B., 341 m. ü. M., Fr. 5.-
Les Bois/Freiberge, 30-140 B., 938 m ü. M., Fr. 4.-
Oberwald/Goms VS, 34, 60 u. 120 B., 1368 m ü. M.,
Fr. 4.50 / Fr. 5.-

Frau R. Zehnder, Hochfeldstr. 88, 3012 Bern, Telefon 031 - 23 04 03 / 25 94 31; W. Lustenberger, Obere Weinhalde 21, 6010 Kriens, Telefon 041 - 45 19 71

Bei Schulreisen 1977 **die Taminaschlucht
in Bad Pfäfers –
das überwältigende
Naturerlebnis**

Geschichtlich interessant, kundige Führung, angemessene Preise im Restaurant des Kurhauses Bad Pfäfers. Hin- u. Rückfahrt mit dem «Schluchtebusli» ab Kronenplatz Bad Ragaz.

Anfragen an die Zentralverwaltung
Telefon 085 - 9 01 61 oder
Restaurant Bad Pfäfers, Telefon 085 - 9 12 60.

LANDSCHULWOCHEN

FERIENLAGER

JUGENDLAGER

SKILAGER

im CVJM-Ferienheim La Punt (Engadin), geeignet für 5 bis 90 Personen!

Auskunft und Anmeldung:
Stiftung CVJM-Ferienheim
Florastrasse 14, 9000 St. Gallen, Tel. 071 - 22 62 55



NATUR- UND TIERPARK GOLDAU

Das einzigartige Tierparadies mit 230 000 m² Flächeninhalt, im wildromantischen Bergsturzgebiet gelegen, ist für Familien, Vereine, Gesellschaften und Schulen

das lohnendste und lehrreichste Ausflugsziel.
Verlangen Sie Prospekte! Park-Tel. 041 - 82 15 10