

Zeitschrift: Schweizer Schule
Herausgeber: Christlicher Lehrer- und Erzieherverein der Schweiz
Band: 67 (1980)
Heft: 10: Leistungsdruck und Notennöte

Werbung

Nutzungsbedingungen

Die ETH-Bibliothek ist die Anbieterin der digitalisierten Zeitschriften. Sie besitzt keine Urheberrechte an den Zeitschriften und ist nicht verantwortlich für deren Inhalte. Die Rechte liegen in der Regel bei den Herausgebern beziehungsweise den externen Rechteinhabern. [Siehe Rechtliche Hinweise.](#)

Conditions d'utilisation

L'ETH Library est le fournisseur des revues numérisées. Elle ne détient aucun droit d'auteur sur les revues et n'est pas responsable de leur contenu. En règle générale, les droits sont détenus par les éditeurs ou les détenteurs de droits externes. [Voir Informations légales.](#)

Terms of use

The ETH Library is the provider of the digitised journals. It does not own any copyrights to the journals and is not responsible for their content. The rights usually lie with the publishers or the external rights holders. [See Legal notice.](#)

Download PDF: 01.04.2025

ETH-Bibliothek Zürich, E-Periodica, <https://www.e-periodica.ch>

beiträge kompetenter Fachautoren, die Informationen über gegenwärtige Entwicklungen und zu erwartende Tendenzen auf dem Gebiet der Medienpädagogik liefern. Es will der Anregung und Förderung von Aktivitäten im Bereich der praktischen Medienarbeit dienen. In 7 Hauptteile aufgliedert, geht dieses Jahrbuch aktuellen Fragen nach, nämlich: Grundlagen; Blickpunkt: Praktische Medienarbeit; Analysen; Test-Berichte; Service: Dokumentation; Kontrovers; Futurum.

Mit grossem Interesse lesen Schweizer Leser den Beitrag von Bernd Podehl «Praktische Medienarbeit in der Schweiz», der recht gut dokumentiert ist. Zwar ist schade, dass von der eigentlichen praktischen Arbeit der Volksschulen wenig steht. Aber im ganzen ist es eine treffende Charakterisierung der gegenwärtigen Situation.

Wie schwierig es ist, in einem Jahrbuch aktuell zu bleiben, merkt man im Kapitel Service, wo Artikel über «Didacta 78» und «Visodata 78» kaum mehr viele Interessenten finden dürften.

Für Lehrpersonen, die an Medienpädagogik interessiert sind, ein sehr wichtiges und auch notwendiges Jahrbuch! Hoffentlich bleibt es auch in den Folgebänden so, dass die Schweiz jeweils auch aufgeführt wird, denn im Vergleich zu anderen Ländern kann sich unsere geleistete Arbeit durchaus sehen lassen.

Walter Weibel

Literatur-Didaktik

Skorna, Hans Jürgen: Zur Problemlage und Praxis des Literaturunterrichts. Verlag Julius Klinkhardt, Bad Heilbrunn 1978. 198 Seiten, kartoniert, DM 18.–.

Die Arbeit möchte Information und Aufklärung darüber geben, welche Leitvorstellungen, Meinungen und Zielsetzungen in der heutigen Literaturdidaktik bestehen, die sich zu einem Brennpunkt schulischer Neukonzeptionen entwickelt hat. Zugleich sollen konkrete Beispiele zeigen, wie in der Praxis den aufgestellten Ansprüchen einer gegenwartsnahen, realisierbaren Literaturdidaktik genügt werden kann. Das wird dargelegt an Beispielen aus der Literatur der Arbeitswelt, Sach- und Trivialliteratur und auch aus der humorvollen Literatur.

V. B.

Jugendlektüre

Kurt Franz / Bernhard Meier: Was Kinder alles lesen. Verlag Ehrenwirth, München 1978. 150 S.

Wer sich kurz, aber dennoch genau mit Jugendliteratur auseinandersetzen will, der erhält in dieser Schrift viele und gute Informationen, und zwar zu den Bereichen Bilderbuch, Comics, Kinderlyrik, Sachbuch, Schulspiel, Kinder- und Jugendliteratur in audiovisuellen Medien.

Nicht immer so glücklich scheint die methodische

Verarbeitung für den Unterricht zu sein. Aber Übersicht über die Modelle der Jugendliteratur in dieser systematischen Gestaltung zu erhalten, ist wichtig. Allen, die sich mit Jugendliteratur beschäftigen, sehr zu empfehlen!

aww

Sprach-Didaktik

Abels, Frank, Kern (Hrsg.): Sprachunterricht. Verlag Julius Klinkhardt, Bad Heilbrunn 1978. 264 S.

In der Reihe «Texte zur Fachdidaktik» erschien zum Sprachunterricht dieser Sammelband, der 17 Artikel vermittelt, die zu den drei Hauptbereichen der didaktischen Auseinandersetzung Stellung nehmen, nämlich «mündliche Kommunikation, schriftliche Kommunikation, Reflexion über Sprache». Der Band richtet sich an Lehrer und Studierende des Faches Deutsch. Doch bei allen ehrlichen Absichten, was gibt dieser Band dem aktiven Lehrer her, der heute viel Zeit braucht, um nur schon die Intentionen der Lehrmittelaufbereiter zu erkennen?

aww



KURSANZEIGEN

der Arbeitsgemeinschaft Deutschschweiz für Lehrerfortbildung (AGD LFB)

Musisch-gestalterische Ferienwochen

In Nr. 9 vom 1. Mai 1980 (S. 305) ist durch ein Versehen der Annex mit den Angaben über die Anmeldungsformalitäten etc. weggefallen.

Sie seien hier nachgetragen:

Für Lehrkräfte aller Schulstufen (Kurs 4: ab Mittelstufe). Vorkenntnisse sind bei keinem Kurs nötig. Vollpension Fr. 200.–, Kursgeld Fr. 125.–.

Anmeldungen (mit Angabe der Kursnummer) bis Ende Mai 1980 an die Zentralstelle für Lehrerfortbildung, Sahlistrasse 44, 3012 Bern.



Stiftsschule Engelberg OW

(Internat und Externat)

Auf den Beginn des Schuljahres 1980/81 (27. August 1980) suchen wir einen

Sekundarlehrer phil. II

Ein Lehrer mit entsprechender Vorbildung könnte auch den Geographieunterricht in den untern Gymnasialklassen übernehmen.

Besoldung nach kantonalen Ansätzen. Bewerbungen mit den üblichen Unterlagen sind zu richten an:

Rektorat der Stiftsschule Engelberg,
6390 Engelberg, Telefon 041 - 94 32 23.

Die Katholische Kirchgemeinde St. Moritz GR

sucht auf Schulbeginn 1980/81 (Ende August) einen/eine

Katecheten/Katechetin

Aufgabenbereich:

Religionsunterricht auf Mittel- und Oberstufe, evtl. Jugendarbeit

Wir laden auch verheiratete Bewerber und Familienväter ein, sich mit uns in Verbindung zu setzen. Das Engadin bietet der Jugend ein gesundes Aufwachsen und gute Schulungsmöglichkeiten, den Erwachsenen Sport, Musse und Kultur.

Nähere Auskünfte durch Herrn Pfarrer G. Bernasconi, St. Moritz, Telefon 082 - 3 30 27.

Schriftliche Bewerbungen sind an den Präsidenten der Kath. Kirchgemeinde, Herrn J. Jörg, Via Cuorta 8, 7500 St. Moritz, zu richten.

«Les Buissonnets» Freiburg Schulheim für geistig behinderte Kinder

Wir suchen für unsere deutschsprachige Abteilung

1 Sonderschullehrer(in)

oder

1 Primarlehrer(in)

mit Erfahrung

und

1 Kindergärtnerin

(wenn möglich mit Erfahrung)

Interessieren Sie sich für die Schulung unserer geistig und körperlich behinderten Kinder und sind Sie bereit, in unserem Team aktiv mitzuarbeiten und einen entsprechenden Einsatz zu leisten, dann melden Sie sich bitte bei unserer Schulleiterin Ursula ROOS. Telefon 037 - 84 11 01.

Schulen Bezirk Einsiedeln Rektorat

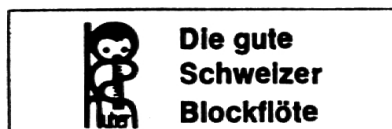
Wegen Wahl des bisherigen Stelleninhabers in den Regierungsrat ist auf 11. August 1980 zu besetzen:

1 Primarlehrstelle

(4.-6. Primarklasse)

in Egg/Einsiedeln.

Auskünfte/Bewerbungen: Rektorat
Schulen Bezirk Einsiedeln
Postfach, 8840 Einsiedeln
Telefon 055 - 53 26 00



„schweizer schule“
die Zeitschrift
für jeden Lehrer

Die kath. Kirchgemeinde Dulliken SO

sucht auf Herbst 1980 (Sept./Okt.) einen vollamtlichen Katecheten oder

Lehrer/Lehrerin

mit seelsorglicher Begabung.

Aufgabenbereich:

- 13 Stunden Religionsunterricht (dadurch Möglichkeit, sich einzuarbeiten)
- Jugendarbeit (Pfadfinder, Blauring, «Team»)
- Mitgestaltung von Schülergottesdiensten
- Arbeitsgruppe für die Sonntagsfeiern der Kleinen ist vorhanden. Musikalische Betreuung erwünscht.
- Nach Bewältigung der Anfangsschwierigkeiten: Mithilfe in andern Bereichen der Pfarreiarbeit nach Absprache.

Auskünfte und Anmeldung an den Präsidenten der Kirchgemeinde, Herr M. Bitterli, Alte Gasse, 4657 Dulliken, oder kath. Pfarramt, Telefon 062 - 35 37 92.

Kopfrechnen

Prüfungsaufgaben für die 6. Klasse

Ein Arbeits-, Repetitions- und Prüfungsheft mit über 1000 Aufgaben.

Gesammelt und herausgegeben von der Arbeitsgemeinschaft der Sechstklasslehrer des Kantons Schwyz.

Zu bestellen bei Erich Mettler, Lehrer
8863 Buttikon SZ, Telefon 055 - 64 19 20



Aarg. Kantonsschule, 5610 Wohlen

Auf Beginn des Wintersemesters (27. Okt. 1980) suchen wir einen

Hilfslehrer mit vollem Pensum für Italienisch

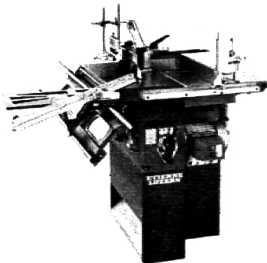
Das Pensum besteht aus 23 Wochenstunden Italienisch in den Maturitätstypen B und D (10.–13. Schuljahr). Es besteht die Absicht, die jetzige Hilfslehrerstelle in eine Hauptlehrerstelle umzuwandeln.

Bewerbungen mit den üblichen Unterlagen sind zu richten an das Rektorat der Aarg. Kantonsschule, 5610 Wohlen, das auch Auskunft über die Anstellungsbedingungen erteilt.

Anmeldetermin: 31. Mai 1980.

ETIENNE hat ein halbes Jahrhundert Erfahrung in Holzbearbeitungsmaschinen.

Sensationeller Einführungspreis ab Fr. 3980.–.



ETIENNE
Horwerstr. 32, 041/401100
6002 Luzern

Die einzig richtige Universalmaschine für Schulen: COMPACT CH-210, 6-fach kombiniert

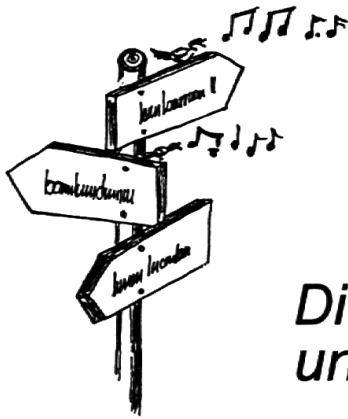
Vorteile über Vorteile:

- aus den Erfahrungen der Industriemaschinen gebaut
- massive Gusskonstruktion für vibrationsfreien Lauf
- Schnellumstellung dank Spezialgetriebe (kein lästiger Riemenwechsel)
- SUVA + SEV geprüft
- grösste Sicherheit (Kindersicherung abschliessbar)

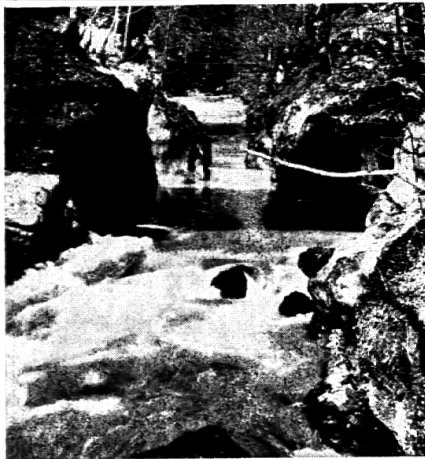
Coupon

- Unterlagen COMPACT CH-210
 Unterlagen ETIENNE-Maschinenprogramm

Absender: _____



Die Schule unterwegs ...



Wählen Sie für Ihre nächste Schulreise die **Taubenlochschlucht** in Biel. Trolleybus 1 ab Bahnhof oder Bahnstation Frinwillier.

HASLIBERG – BERNER OBERLAND

Bergschulwochen – Klassenlager

Mitten im neu erschlossenen Wander- und Ski-gebiet liegt unser Jugendhaus. 39 Plätze – neu ausgerüstet mit Warmwasserduschen – Verpflegung aus der Hotelküche.

Freie Termine: 1.–23. 6., 14. 7. – 4. 8., 30. 8. – 4. 10.

Ferien- und Schulungszentrum Viktoria
6086 Hasliberg Reuti, Telefon 036- 71 11 21

Bergschulwoche beim Bergbauer

Nützen Sie die Möglichkeit des direkten Kontakts mit dem Inhaber eines gutgeführten Bergbauernbetriebes.

Gebiet Flumserberge, neu ausgebautes Ferienheim. Für Herbst 1980 noch freie Termine.

Nähere Auskunft durch

Dubletta-Ferienheimzentrale,
Postfach, 4020 Basel, ☎ 061/42 66 40
Mo–Fr 8–11.30 und 14–17.30 Uhr



Silbermöve

Mövenpick

Das moderne Selbstbedienungs-Restaurant im Zürcher Zoo

Jetzt Schulausflüge ohne Verpflegungsproblem!

Zürichbergstrasse 219
Telefon 01 - 251 25 00

ELM IM GLARNERLAND

Ski- und Ferienhaus Empächli

1450 m ü. M., 50 m von Sesselbahn-Bergstation, 70 Schlafplätze, 3 Leiterzimmer, neuzeitlich eingerichtet, elektrische Heizung, elektrische Warmwasserversorgung, Duschanlagen, Spielraum.

Ideal für Ferienlager, Wanderlager, Schulverlegungen, von Mai bis Oktober 1980 noch eine grössere Anzahl Wochen und Wochenenden frei.

Auskunft erteilt Kaspar Figi, Förster, 8773 Haslen,
Telefon 058 - 81 16 37.

VIATOURS

Aus dem Reiseprogramm 1980

Kaschmir-Westtibet

Studienreise nach Ladakh im Himalajagebiet
12.–27. Juli 1980

Fr. 3365.– (alles inbegriffen)

Verlangen Sie unverbindlich Detailprospekte



VIATOURS

Habsburgerstrasse 44
6002 Luzern
Telefon 041 - 23 56 47



SKI- UND KLASSENLAGER

Aurigeno/Maggiatal TI, 65 B., 341 m ü. M., Fr. 5.–
Les Bois/Freiberge, 30–130 B., 938 m ü. M., Fr. 4.–
Oberwald/Goms VS, 34, 60 u. 120 B., 1368 m ü. M.,
Fr. 5.– (Winter), Fr. 4.50 (übrige Zeit)
Auskunft und Vermietung: Stiftung Wasserturm,
Wolfbachstr. 15, 8032 Zürich, Tel. 01 - 251 19 18
(Schweiz. Kolpingwerk, Meier)

belalp

naters blatten

600–2000 m ü. M. am grossen Aletschgletscher

- Das herrliche Ausflugs- und Wandergebiet am grössten Gletscher Europas.
- Zahlreiche Wandermöglichkeiten von 600–3000 m ü. M.
- Luftseilbahn von Blatten–Belalp (80er Kabine). Günstige Preise für Schulen
 1. Altersstufe – einfache Fahrt Fr. 1.–
 2. Altersstufe – einfache Fahrt Fr. 2.–

Auskunft und Prospekte: Telefon 028 - 23 20 68
028 - 23 13 85



10000 DIAS



auf kleinstem Raum
archiviert! Dia-Archiv-
und Sichtschränke

Vertreten
in der Schweiz:
Kümmerly + Frey AG
3001 Bern

Panorama-Luftseilbahn Lungern-Schönbüel

Schönbüel ist Ausgangspunkt herrlichster Höhenwanderungen, z. B. zum Briener Rothorn, zum Brünig usw. Verlangen Sie nähere Unterlagen und einen Gutschein für eine Rekognoszierungsfahrt.
Panorama-Luftseilbahn Lungern-Schönbüel
6078 Lungern, Telefon 041 - 69 14 85

GLOGGHUIS

Hotel im Trend der Zeit
Hotel Glogghuis CH-6061 Melchsee-Frutt Telefon 041 - 67 11 39
Leitung: Familien Furling

Achtung!

In unserem **neuen Touristenlager Bergmatt bei der Talstation Stöckalp** vermieten wir zu äusserst günstigen Konditionen ca. 50 Masselager für Selbstkocher während der Sommersaison (Juni bis Oktober 1980).

Alle Wäsche und Geschirr vorhanden, sehr gut eingerichtet, auch mit Verpflegung möglich.

Die Infrastruktur des Hotels Glogghuis auf Melchsee-Frutt kann zu Spezialbedingungen benützt werden (z. B. Hallenbad).

Verlangen Sie unverbindlich Offertunterlagen und Farbprospekte.

Mit höflicher Empfehlung: Familie Furling



Luftseilbahn Schwägalp–Säntis

Beliebtetes Ausflugsziel für Schulausflüge. Zweckdienliche Imbissräume für Schulen.
Betriebsbüro Luftseilbahn,
Telefon 071 - 58 19 21
Restaurant Schwägalp
Telefon 071 - 58 16 03

Herrlich: Eine Schifffahrt auf dem Walensee!

Neues Schiff für 200 Personen

für Schulen, Vereine, Hochzeiten und Gesellschaften.
Ausführliche Prospekte und Offerten durch den eidg. konzessionierten Schiffsbetrieb Quinten.

Schiffsbetrieb Quinten, Julius und Othmar Walser

Telefon 085 - 4 12 08 - 4 14 65

LEUKERBAD

SCHULREISEN

LANDSCHULWOCHEN

SKILAGER

in gut eingerichtetem Haus. Günstige Übernachtungsmöglichkeit für Schulreisen.

Herrliches Ski-, Wander- und Badegebiet.

Frau B. Fugnanesi-Loretan, Pavillon,
Tel. 027 - 61 17 61 privat, 61 14 80 Touristenlager



1950 m ü. M.

auf Sonnenbalkon mit Seen, Wäldern, Wanderwegen im Tourenzentrum des Aletschgebietes nach Aletschwald und Eggishorn.

NEU: 2,3 km lange, technisch bestausgerüstete

GONDELBAHN

ab Bettmeralp (1980 m) nach Bettmerhorn (2700 m) mit grandiosem Alpen- und Gletscherpanorama. Neues Bergrestaurant mit Rundblick.

Wanderungen ab Bergstation Gondelbahn

nach Bettmerhorngipfel 30 Minuten
nach Märjelensee 2 Stunden
nach Konkordia 5 Stunden
nach Märjelensee und zurück über Kühboden-Bettmeralp 5 Stunden;
nach Bettmergrat-Aletschwald-Riederfurka-Rieder- und Bettmeralp 4 Stunden.

Zufahrt ab Talstation BETTEN FO mit Grossluftseilbahn nach Bettmeralp in 8 Minuten.

Weitere Auskunft:

Direktion LBB, 3981 Betten, Telefon 028 - 27 12 61
Verkehrsbüro, 3981 Bettmeralp, Tel. 028 - 27 12 91



Zwischen Neuchâtel und La Chaux-de-Fonds am Südhang der Jurahöhen auf 1350 m herrlich gelegen.
Im Sommer idealer Ausgangspunkt für Wanderungen und im Winter das grosse Langlaufzentrum mit über 140 km präparierten Pisten!

Ganzes Jahr offen Téléphone 038 - 53 33 23

In unsern Schlafsälen

Räume für 10, 15, 20 und 105 Betten - Warmwasser, Duschen
Halbpension Fr. 22.50 pro Person

La Perle du Haut-Jura neuchâtelois

Neues komfortables

Ferienhaus in Saas Grund

Nur 15 Minuten vom berühmten Saas Fee entfernt, geeignet für Sport- und Studienwochen mit Pension oder für Selbstkocher, bis 50 Betten in 2- und 3-Bett-Zimmer, alle mit fl. Kalt- und Warmwasser. Bad und Dusche pro Etage. Zentralheizung. Frei: Oktober 1980 und Jan. bis März 1981. Günstige Preise.

Anfragen an: Burgener & Zurbriggen, Ferienhaus CRESTA, Saas Grund, Telefon 028 - 57 29 40.

Freulerpalast Näfels

erbaut von Gardeoberst Kaspar Freuler (1642-1647) mit

Museum des Landes Glarus

für Geschichte, Kultur, Wirtschaftsleben

Telefon 058 - 34 13 78

Clubhaus Märjelen

Kühboden am Eggishorn

- Etappenort im Aletschgebiet
- Ausgangspunkt zu unzähligen Wanderzielen
- Idealer Schul-Ferienort im Sommer und Winter

Abendessen, Übernachten und Morgenessen schon **ab Fr. 16.-**

Verlangen Sie unsere Menuvorschläge

Clubhaus Märjelen, H. Volken
3984 Fiesch/Kühboden (Wallis)
Telefon 028 - 71 19 88



Luftseilbahn Wengen-Männlichen

Jungfrau-Region / Berner Oberland. Unvergleichliches Aus-sichtsplateau auf 2230 m ü. M.

Vielseitiges, ideales Wandergebiet.

Gesellschafts- und Schulreise-Billette ab allen Bahnstationen.

Auskünfte: Talstation Wengen, Tel. 036 - 55 29 33 oder an den Bahnschaltern.

Auf Ihrer nächsten Schulreise: eine Fahrt mit der

Ligerz - Tessenberg - Bahn

(Seilbahn von Ligerz nach Prêles und Autokurs von Neuenstadt-Prêles-Nods)

Sesselbahn von Nods auf den Chasseral

Auskunft und Prospekte durch die **Direktion** in Ligerz BE, Telefon 032 - 85 11 13.

Ferienheime der Stadt Luzern

Die Stadt Luzern nimmt auswertige Schulen und Lager in ihre Ferienheime auf.

Die Häuser im **Eigental (ob Kriens)** und in **Ober-rickenbach/NW** sind für Selbstkocher eingerichtet.

Die Heime in **Bürchen (ob Visp)** und in **Langwies (bei Arosa)** bieten Vollpension zu günstigen Preisen.

Auskunft und Unterlagen erhalten Interessenten bei: Rektorat Oberstufe, Museggstrasse 23, 6004 Luzern, Telefon 041 - 22 63 33.



URMIBERG RIGI

Idealer Ausgangspunkt für die interessanten Rigiwanderungen.
Auskunft und Prospekte:
Luftseilbahn Brunnen-Urmiberg
Telefon 043 31 14 05

BRUNNEN

Marschzeiten ab Bergstation LBU:

nach Gersau	über Gätterlipass	3 Std.
nach Rigi Scheidegg	über Gätterlipass	3 Std.
nach Rigi Kaltbad	über Gätterlipass	4½ Std.
nach Goldau (durch Bergsturzgebiet)		2½ Std.
nach Seewen		1½ Std.

Anmeldungen erwünscht.



Schöne, gefahrlose Wanderwege
Erster geol. Wanderweg der Schweiz
Preisgünstige Verpflegungsmöglichkeiten im Berghotel

Ihre nächste Schulreise:

Twannbachschlucht

Unser Wandervorschlag: Ab Biel-Maggingen über den Twannberg durch die romantische **Twannbachschlucht** nach dem Winzerdorf Twann. Drei Stunden. Anschliessend baden im neuen Strandbad oder eine Schifffahrt auf dem Bielersee zur St.-Peters-Insel.

Verkehrsverein 2513 Twann

Rheinhafen Basel

Beliebtes Ausflugsziel von Schulen, Vereinen und Gesellschaften.

3 Attraktionen im Rheinhafen

- **Schiffahrtsmuseum «Unser Weg zum Meer»**
Darstellung der Rheinschifffahrt und ihrer Bedeutung, Schiffsmodelle usw.
Ab Frühjahr 1980 völlig neu ausgestattet!
Eintritt Schulen: Fr. 1.-
- **Aussichtsterrasse** auf dem 50 m hohen Silo-turm (Lift), Eintritt Schulen Fr. -.50
- **Restaurant Schifferhaus** mit preiswerten Mahlzeiten für Schulen und Gesellschaften auf Vorbestellung. Montag geschlossen.
Reservationen und Auskunft: Tel. 061 - 65 14 00

Schweizerische Reederei und Neptun AG
4019 Basel – Telefon 061 - 65 30 70



Obwalden, ein sympathisches kleines Land mit grosser Abwechslung. Unverfälschte Natur, liebeliche Seen und rauschende Wildbäche; über sonnigen Bergen ein Hauch der Freiheit: Hier lebten alte Helden der Schweizer Geschichte!

Wir vermitteln Ihnen gerne Unterlagen für den Schulunterricht über unseren vielseitigen Kanton und senden Ihnen gerne Informationen für Schulreisen.

AGOV - Arbeitsgemeinschaft Obwaldner Verkehrsvereine
Postfach, 6060 Sarnen



Gletschergarten Luzern

beim Löwendenkmal: Einzigartiges Naturdenkmal, Museum, Tonbildschau, Park mit Terrasse, Spiegellabyrinth

Zwanzig Millionen Jahre Erdgeschichte Luzerns: Von einem Palmenstrand zur Gletscherwelt der Eiszeit

Sonderausstellung 1980:

18. April bis 19. Oktober «Island»

Auskunft: Gletschergarten, Denkmalstrasse 4, 6006 Luzern,
Telefon 041 - 36 53 28



Sonnenalp Wanderalp

1200 - 2300 m ü. M.

- **Aletschgebiet - Nr. 1 für Schulreisen und Ausflüge**
- **1. Naturschutzzentrum der Schweiz (Villa Cassel)**
Ausstellung, Tonbildschau, Alpengarten, Kurse
- **Über 100 km Wanderwege**, Gletschertouren
Höhenweg Ried-Greich-Goppisberg-Betten-Lax
- **Sesselbahnen Hohfluh und Moosfluh (Aletschwald)**
Panoramaweg Riederhorn-Riederfurka-Blausee
- **Keine Wartezeiten auf den Riederalp-Bahnen**
Spezialpreise für Schulen, Vereine und Gesellschaften
- **Touristen- und Ferienlager, Landschulwochen**

Naturfreundehaus	Telefon 028 - 27 11 65
Riederfurka (Hotel)	Telefon 028 - 27 21 31
Schulhaus Ried	Telefon 028 - 27 14 07
Naturschutzzentrum	Telefon 028 - 27 22 44
Mörel, Talstation	Telefon 028 - 27 22 27

Auskunft über die Fussgängerzone am grössten Gletscher Europas

Verkehrsbüro, 3981 Riederalp Tel. 028 - 27 13 66
Riederalpbahnen, 3983 Mörel Tel. 028 - 27 22 27



Ihre Schulreise aufs Stockhorn

- Einzigartige Aussicht über 200 Berggipfel
 - Tiefblick auf Thunersee und Berner Mittelland
 - Über 65 km markierte Berg- und Wanderwege
 - Übernachtungsmöglichkeiten (Massenlager) bei der Bergstation
 - Restaurant mit Sonnenterrasse bei der Mittelstation und auf dem Stockhorngipfel
- Auskunft: Stockhornbahn AG Erlenbach i. S.
Telefon 033 - 81 21 81

Klassenlager

Naturfreundehaus Tscherwald Amden

(Selbstkocherküche)

Auskunft: J. Keller, Telefon 01 - 945 25 45

Wangs-Pizol

Berghotel und Ferienchalet zu vermieten für Ferienlager und Schulwochen.

Besetzt: 17. Januar und ab 26. Januar bis 7. Februar 1981.

Für Selbstkocher oder mit Verpflegung.

B. Ackermann, Hotel Baschalva, 7223 Wangs-Pizol
Telefon 085 - 2 17 91



Skisportzentrum Giren (1150 m ü. M.)

Weltcupstige direkt vor dem Hause.

40-60 Personen, Vollpension Fr. 20.50

Noch frei: 19. 1. 1981 - 31. 1. 1981

9. 2. 1981 - 21. 2. 1981

Peter Kauf 9642 Ebnat-Kappel Tel. 074 - 3 23 23 / 3 25 42

wie wäre es mit einer Schulreise in den weltbekannten Basler Zoo? Einzigartiges Vivarium mit Fischen und Reptilien. Prachtige Freianlagen in schöner Parklandschaft. Modernes Affenhaus mit Grossfamilien bei Gorilla, Schimpansen und Orang Utan. Neuer Kinderzoo. Restaurants. Auskunft: (061) 39 30 15.

ZOO BASEL
immer im Grünen



Freie Katholische Schulen Zürich

Auf Beginn des 2. Quartals (11. August 1980, evtl. per 20. Oktober 1980) suchen wir

Sekundarlehrer(innen) phil. I u. II Turnlehrer(in)

Interessenten, die im Besitze der erforderlichen Patente sind, wollen ihre schriftliche Bewerbung mit den üblichen Unterlagen einreichen an

Sekretariat der Katholischen Schulen,
Sumatrastrasse 31, 8006 Zürich.

Telefonische Auskünfte über Anstellungsbedingungen und Besoldung erhalten Sie über Telefon 01 - 362 37 60.

Die **Stiftung Schule für hörgeschädigte Kinder Meggen** sucht

Lehrkraft für Primarschulstufe

Inmitten normalhörender Kinder werden im Hofmattschulhaus in Meggen hörgeschädigte Kinder unterrichtet und nehmen teilweise oder ganz am Unterricht der normalhörenden Kinder teil. Der für sie notwendige fachspezifische Unterricht erfolgt in reiner Lautsprachmethode in zwei kleinen Gruppen.

Engagierte und teamfähige Persönlichkeiten finden bei uns ein vielseitiges Tätigkeitsgebiet, angenehmes Arbeitsklima und gute Anstellungsbedingungen. Sonderausbildung keine Bedingung.

Besoldung und Pensionsregelung im Anschluss an das Besoldungsreglement des Kantons Luzern. Schriftliche Offerten und Anfragen erbeten an die Schulleiterin:

Frau Susann Schmid-Giovannini, Hofmatt II,
6045 Meggen.



**Kantonale Sonderschulen
Hohenrain**

Auf anfangs August 1980 haben wir die Stelle eines/einer

Erziehungsleiters (-leiterin) (Internatsleiter/-in)

für die Abteilung für schulbildungsfähig Geistig-behinderte (14 Gruppen mit je 8–10 Kindern/Jugendlichen) zu besetzen.

Diese(r) Mitarbeiter(in) hat die Abteilung nach heilpädagogischen Grundsätzen zu führen, Erziehungspläne auszuarbeiten und das ihm/ihr unterstellte Erziehungspersonal in der Aufgabe zu unterstützen und fortzubilden.

Wir denken an eine(n) Mitarbeiter(in) mit pädagogischer, heilpädagogischer und psychologischer Ausbildung und Erfahrung in der Erziehungsarbeit.

Nähere Auskunft erhalten Sie von der Direktion der Sonderschulen Hohenrain, 6276 Hohenrain, Telefon 041 - 88 16 16.

Ihre handschriftliche Bewerbung mit den üblichen Unterlagen ist bis 25. Mai 1980 zu richten an

Kantonales Personalamt,
Murbacherstrasse 23, 6002 Luzern.

Mädcheninstitut Maria Opferung, Zug

sucht auf Schuljahrbeginn (Herbst 1980)

1 Reallehrerin (-lehrer)

Besoldung nach kantonalen Ansätzen.
Direktion Institut Maria Opferung, 6300 Zug,
Telefon 042 - 21 96 16.

**Kreisschule «Oberes Reusstal»
6482 Gurtellen**

Wir suchen auf Beginn des Schuljahres 1980/81
(18. August 1980) eine

HANDARBEITS-/HAUSWIRTSCHAFTSLEHRERIN

Anmeldungen an / Auskünfte durch:

Frau Astrid Strub, Kreisschulratspräsidentin,
6587 Göschenen, Telefon 044 - 6 55 52.

Schulgemeinde Lungern

Gesucht

Sekundarlehrer phil. II evtl. phil. I

auf August 1980 an die Schule Lungern.

Bewerbungen an Jakob Wunderli, Schulpräsident,
6078 Lungern.

**Gymnasium Untere Waid,
9402 Mörschwil SG**

Infolge Heirat der bisherigen Inhaberin ist bei uns
neu zu besetzen die

Lehrstelle für Französisch

und ein weiteres Fach
auf der Unter- und Mittelstufe.

Stellenantritt: 1. September 1980, auf Wunsch
später möglich.

Interessenten erhalten weitere Unterlagen beim
Rektorat: Telefon 071 - 96 17 17.

Einwohnergemeinde Risch ZG

Auf Schuljahresbeginn 1980/81 (18. August 1980)
suchen wir für die Sekundarschule **Rotkreuz**

1 Sekundarlehrer(in) phil. I

Es erwartet Sie ein angenehmes und kollegiales
Verhältnis zwischen Lehrerschaft und Schulbe-
hörde. Die Besoldung richtet sich nach kantona-
lem Besoldungsreglement.

Bewerbungen mit den üblichen Unterlagen sind
möglichst sofort an das Schulrektorat Risch, 6343
Rotkreuz, Tel. 042 - 64 12 32 oder 042 - 64 19 88,
zu richten.

Schulkommission Risch

Schulgemeinde Appenzell

Auf den Schulbeginn nach den Sommerferien
(18. August 1980) suchen wir

1 Primarlehrer(in)

für die dritte bzw. vierte Klasse.

Anmeldungen mit den üblichen Unterlagen sind
zu richten an Herrn Dr. Franz Ebnetter, Schulpräsi-
dent, Gansbach, 9050 Appenzell.

Auskünfte erteilt auch das kantonale Schulinspek-
torat Appenzell, Telefon 071 - 87 15 39.

Bezugsquellennachweis für Schulbedarf

Bastelmaterialien und -bücher, AUCH FÜR PEDDIGROHR:
Max Fehr, 8586 Erlen, 072 - 48 10 10
LoRo-Bastel, Lonicera AG, 4914 Roggwil, 063 - 49 27 34

Bastelmaterialien, Bastelbücher
Bastelzentrum, Bubenbergrplatz 11, 3011 Bern, 031 - 22 06 63

Bücher, Lehr- und Lernmittel, Pädagogik
Hermann Schroedel Verlag AG, Hardstrasse 95, 4020 Basel,
061 - 42 33 30

Dia-Aufbewahrung
Theo Beeli AG, Foto und Kino en gros, Postfach 114,
8029 Zürich, 01 - 53 42 42
MEMO AG, Talackerstr. 7, 8152 Glattbrugg, 01 - 810 52 02

Diamantzeichnen, Anleitung, Instrumente, sämtl. Vorlagen
GLAS+DIAMANT, Schützeng. 24, 8001 Zürich, 01 - 211 25 69

Diapositive
DIA-GILDE, Wülflingerstr. 18, 8400 Winterthur, 052 - 25 94 37

Dia-Service, Duplikate, Rahmungen, Aufbewahrungsartikel
DIARA Dia-Service, Kurt Freund, 8056 Zürich, 01 - 311 20 85

Handstrickwollen
Hans Jakob AG, 3436 Zollbrück, 035 - 6 81 11

Handwebgarne, Handwebstühle, Webrahmen, Spinnräder
Artésania, kompl. Programm, 2022 Bevaix, 038 - 46 19 80
Rüegg-Handwebgarne, Tödistr. 52, 8039 Zürich, 01 - 201 32 50

Kassetten-Kopiergeräte
APCO AG, Räfelstrasse 25, 8045 Zürich, 01 - 35 85 20

**Kassettentonbandgeräte mit Dia-Synchrongerät und Fernbedien-
bedien-ung**
APCO AG, Räfelstrasse 25, 8045 Zürich, 01 - 35 85 20
EGLI, FISCHER & Co. AG, 8022 Zürich, 01 - 202 02 34

Keramikkbrennöfen
KIAG, Keramisches Institut AG, Economy-Schulbrennöfen,
3510 Konolfingen, 031 - 99 24 24

Laboreinrichtungen
Hunziker AG, 8800 Thalwil, 01 - 720 56 21

Lehrmittel
S A B E - Verlagsinstitut, Bellerivestrasse 3, 8008 Zürich,
Telefon 01 - 251 35 20

Lehrmittel für alle Fächer
Informationsstelle Schulbuch, Laurenzenvorstadt 90,
5001 Aarau (geöffnet: Di-Fr 14.00 bis 18.00), 064 - 22 57 33
Verlag Sauerländer, 5001 Aarau, 064 - 22 12 64

Mikroskope
MEMO AG, Talackerstr. 7, 8152 Glattbrugg, 01 - 810 52 02
Nikon AG, Kaspar-Fenner-Str. 6, 8700 Küsnacht, 01 - 910 92 62
OLYMPUS, Weidmann+Sohn, 8702 Zollikon, 01 - 65 51 06

Musik
Musikinstrumente, Musikalien, Blockflöten, Orff-Intr.
Musikhaus SCHMITZ, Kirchenstr. 1, 6300 Zug, 042 - 21 02 15

Peddigrohr und alle anderen Flechtmaterialien
VER. BLINDENWERKSTÄTTE, 3012 Bern, 031 - 23 34 51

Physikalische Demonstrations- und Schülerübungsgeräte
LEYBOLD HERAEUS AG, Ausstellungsräume: Bern: Zähringerstr. 40, 031 - 24 13 31; Zürich: Oerlikonerstrasse 88,
01 - 311 57 57

Presse (Zylinderpresse)
GISLING AG, CH-1510 Moudon/Lausanne, 021 - 95 21 31

Projektoren
Audiovisual Ganz, Seestr. 259, 8038 Zürich, 01 - 45 92 92
Filmtechnik Schweizer AG, 4431 Lampenberg, 061 - 97 15 50
MEMO AG, Talackerstr. 7, 8152 Glattbrugg, 01 - 810 52 02

Projektionstische
Aecherli AG, 8604 Volketswil, 01 - 945 46 87
Theo Beeli AG, Kino- und Bühnentechnik, Postfach 114,
8029 Zürich, 01 - 53 42 42
Hunziker AG, 8800 Thalwil, 01 - 720 56 21

Projektionswände
Aecherli AG, 8604 Volketswil, 01 - 945 46 87
Audiovisual Ganz, Seestr. 259, 8038 Zürich, 01 - 45 92 92
Theo Beeli AG, Kino- und Bühnentechnik, Postfach 114,
8029 Zürich, 01 - 53 42 42
MEMO AG, Talackerstr. 7, 8152 Glattbrugg, 01 - 810 52 02
Hunziker AG, 8800 Thalwil, 01 - 720 56 21

Reisszeuge
Kern & Co. AG, 5001 Aarau, 064 - 25 11 11

Ringordner - Register
Bolleter AG, 8627 Grüningen, 01 - 935 21 71

Schulwerkstatteinrichtungen
Bossard Werkzeug AG, 6300 Zug, Tel. 042 - 33 21 61
Hans Wettstein, 8272 Ermatingen, 072 - 64 14 63

Sprachlehranlagen
APCO AG, Räfelstr. 25, 8045 Zürich, (UHER), 01 - 35 85 20
CIR, Bundesgasse 16, 3000 Bern, 031 - 22 91 11
G.A.G. GYSIN AG, Byfangweg 1a, 4051 Basel, 061 - 22 92 22
MEMO AG, Talackerstr. 7, 8152 Glattbrugg, 01 - 810 52 02
(Tandberg-Sprachlabors)
REVOX ELA AG, 8105 Regensdorf, 01 - 840 26 71

Stopfwatte
Neidhart+Co. AG, 8544 Rickenbach-Attikon, 052 - 37 31 21

Tonbandgeräte mit Sprachlehreinrichtungen
EGLI, FISCHER & Co. AG, 8022 Zürich, 01 - 202 02 34

Tuschefüller
Kern & Co. AG, 5001 Aarau, 064 - 25 11 11

Verdunklungsvorhänge
Theo Beeli AG, Kino- und Bühnentechnik, Postfach 114,
8029 Zürich, 01 - 53 42 42

Video-Geräte und -Systeme
G.A.G. GYSIN AG, Byfangweg 1a, 4051 Basel, 061 - 22 92 22
MEMO AG, Talackerstr. 7, 8152 Glattbrugg, 01 - 810 52 02
Visesta AG, Binzmühlestr. 56, 8050 Zürich, 01 - 302 70 33/34

Wandtafeln
Hunziker AG, 8800 Thalwil, 01 - 720 56 21
Eugen Knobel, Chamerstrasse 115, 6300 Zug, 042 - 21 22 38

Zeichenpapier
Ehram-Müller AG, Josefstr. 206, 8031 Zürich, 01 - 42 67 67

Herrn
W. Abächerli-Steudler
Lehrer

AZ 6300 Zug

6074 G i s w i l

Wandergebiet
Bad Ragaz

- Eine Schulreise oder ein Ferienlager**
- zur wildromantischen Taminaschlucht
 - zum Höhenwanderweg Pardiel-Schwarz-
bühl
 - zur 5-Seen-Wanderung PIZOL
 - zu 21 weiteren Wandermöglichkeiten
- schöne, preiswerte Übernachtungs-
möglichkeiten im Wandergebiet (auch im
Winter)

Günstig, darum nach
Pardiel - Pizol

Ski- und Wandergebiet Pizol · 5-Seen-Wanderung · Gondelbahnen
Sessellifte · Skilifte
Schnee-+ Wetterbericht über Telefon 085/9 18 10
Bergbahnen
Bad Ragaz-Pizol AG
7310 Bad Ragaz
085/9 36 38