

**Zeitschrift:** Schweizer Schule  
**Herausgeber:** Christlicher Lehrer- und Erzieherverein der Schweiz  
**Band:** 68 (1981)  
**Heft:** 12: Bilder von Unterricht

## Werbung

### Nutzungsbedingungen

Die ETH-Bibliothek ist die Anbieterin der digitalisierten Zeitschriften. Sie besitzt keine Urheberrechte an den Zeitschriften und ist nicht verantwortlich für deren Inhalte. Die Rechte liegen in der Regel bei den Herausgebern beziehungsweise den externen Rechteinhabern. [Siehe Rechtliche Hinweise.](#)

### Conditions d'utilisation

L'ETH Library est le fournisseur des revues numérisées. Elle ne détient aucun droit d'auteur sur les revues et n'est pas responsable de leur contenu. En règle générale, les droits sont détenus par les éditeurs ou les détenteurs de droits externes. [Voir Informations légales.](#)

### Terms of use

The ETH Library is the provider of the digitised journals. It does not own any copyrights to the journals and is not responsible for their content. The rights usually lie with the publishers or the external rights holders. [See Legal notice.](#)

**Download PDF:** 02.04.2025

**ETH-Bibliothek Zürich, E-Periodica, <https://www.e-periodica.ch>**



*Die Schule unterwegs ...*

## Clubhaus Märjelen

Kühboden am Eggishorn

- Etappenort im Aletschgebiet
- Ausgangspunkt zu unzähligen Wanderzielen
- Idealer Schul-Ferienort im Sommer und Winter

### Schulreise ins Oberwallis

Clubhaus Märjelen, H. Volken  
3984 Fiesch/Kühboden (Wallis)  
Telefon 028 - 71 19 88

### Ofenpasshöhe – Süsom Givé Nationalpark-Grenze

Matratzenlager mit Viererkabinen (24 Personen)  
Massenlager: ein Raum für 17 Personen  
Total 40 Plätze

Geeignet für Wanderungen im Schweizer Nationalpark  
und im Val Müstair (Münstertal)

Preise pro Person und Tag:	
Übernachtung in Viererkabinen	Fr. 6.—
Übernachtung im Massenlager	Fr. 3.—
Einfaches Nachtessen	Fr. 7.50
Frühstück	Fr. 4.50

**Berghotel Süsom Givé**  
Fam. O. Toutsch-Giacomelli, 7530 Ofenpasshöhe  
Telefon 082 8 51 82

Ein Besuch von SWISSMINIATUR bietet Erwachsenen und Kindern viel Interessantes



**Reduzierte  
Eintrittspreise  
für Schulen  
und  
Gesellschaften**

**SWISSMINIATUR Melide**

## Hotel-Restaurant Sporting

6078 Lungern-Schönbüel (2011 m ü. M.)

- Geräumiges Bergrestaurant am Ausgangspunkt zu zahlreichen Wanderungen (Höhenwanderweg Brienzer Rothorn), einmaliges Alpenpanorama, vielfältige Flora (Pflanzenschutzgebiet)
- Ideales Haus für Wintersportwochen direkt an den Pisten eines schneesicheren Skigebietes.

Auskunft durch J. Kiser-Imfeld, Tel. 041 66 39 77

## Herrlich: Eine Schifffahrt auf dem Walensee!

### Neues Schiff für 200 Personen

für Schulen, Vereine, Hochzeiten und Gesellschaften.  
Ausführliche Prospekte und Offerten durch den eidg. konzessionierten Schiffsbetrieb Quinten.

**Schiffsbetrieb Quinten, Julius und Othmar Walser**  
Telefon 085 - 4 12 08 - 4 14 65

**FURKA-OBERALP-BAHN**

**Wanderweg**

**Gommer Höhenweg**

**Wanderweg Oberwald-Bellwald-Fiesch**

Neu

**die neue Höhenwanderung im Oberwallis\*\*\***

Ausführliche Wanderkarte mit Routenbeschreibung  
Fr. 1.— bei: FO, Postfach 97, 3900 Brig



### SKI- UND KLASSENLAGER

**Aurigeno/Maggiatal** TI, 65 B., 341 m ü. M., Fr. 5.-  
**Les Bois/Freiberge**, 30-130 B., 938 m ü. M., Fr. 4.-  
**Oberwald/Goms** VS, 34, 60 u. 120 B., 1368 m ü. M.,  
 Fr. 5.- (Winter), Fr. 4.50 (übrige Zeit)  
 Auskunft und Vermietung: Stiftung Wasserturm,  
 Postfach 486, 8026 Zürich, Tel. 01 - 66 42 43  
 (Schweiz. Kolpingwerk, Meier)

### Landschulwochen Lager im Diemtigtal

Platz für 60 Personen in Zimmern mit 2-5 Betten. Grosser, schöner Essraum. Für Selbstkocher. Im Juni/August/September noch frei.

Auskunft: Verein für Ferienkolonien, C. Jakob, Aalmattenweg 12, 2560 Nidau, Telefon 032 - 51 01 78.

### Kinderheim Sunneschyn in Amden

Ferien-, Ski- und Bergschulwochen auf der Sonnenterrasse über dem Walensee.

Verpflegung und Logis (27 Schlafgelegenheiten im Massenlager und 42 Schlafgelegenheiten in 6er-Zimmer) zu sehr günstigen Preisen.

Belegungsmöglichkeiten: Dezember bis März: **Skilager/Schwimmen**; April bis Juni: **Wandern/Schwimmen**; Sept. bis Nov.: **Wandern/Schwimmen/Konzentrations-Wochen**.

Auskunft: Anemary Wyss, Heimleiterin, **Amden**, Telefon 058 - 46 11 66 oder Elisabeth Schmid-Bruggisser, **Stein**, Telefon 064 - 63 16 39.

## disentis 3000

### Ferienlager Alpina

In modern eingerichtetes Ferienlager für 88 Personen in 2er- bis 8er-Zimmer, 4 separate Wasch- und Duschräume. Moderne Küche, 2 Essräume und 3 Aufenthaltsräume. Ruhige Lage in der Nähe Bahn- und Sportzentrum.

Im Sommer und Winter Termine frei.

Auskunft erteilt: Fam. F. Durschei, Telefon 086 - 7 54 69

*Berücksichtigen  
Sie bitte unsere  
Inserenten!*

### Eglisau, ein interessantes und dankbares Ausflugsziel

Es lohnt sich, das historische Städtchen am Rhein zu besuchen. Verbinden Sie eine Schulreise, eine Wanderung, eine Schifffahrt mit einem Besuch der Mineralquelle Eglisau. Ihre Schüler werden davon sicher begeistert sein. Melden Sie Ihre Klasse vor-

her an und vereinbaren Sie mit der Mineralquelle Eglisau AG einen Besuchstermin.

Kosten entstehen für Sie und Ihre Schüler keine.

Mineralquelle Eglisau AG,  
8193 Eglisau,  
Telefon 01 - 867 07 73



## Ferienheim Moos Unterägeri

Ideale Unterkunft für J+S-Lager und Schulen.  
Mit oder ohne Pensionsverpflegung.  
Beste Referenzen. Neuer Skilift.

Anmeldung und Auskunft:

**Albert Iten, Molkerel**  
6314 Unterägeri ZG, Telefon 042 - 72 13 71



## Luftseilbahn Wengen-Männlichen

Jungfrau-Region 2230 m ü. M.

Herrliches Aussichtsplateau – Ideales, vielseitiges Wandergebiet.

Gesellschafts- und Schulreise-Billette ab allen Bahnstationen.

**Auskünfte:** Talstation Wengen, Tel. 036 - 55 29 33 oder an den Bahnschaltern.

## Ferienheime der Stadt Luzern

Die Stadt Luzern nimmt auswertige Schulen und Lager in ihre Ferienheime auf.

Die Häuser im **Eigental (ob Kriens)** und in **Ober-rickenbach/NW** sind für Selbstkocher eingerichtet.

Die Heime in **Bürchen (ob Vls)** und in **Langwies (bei Arosa)** bieten Vollpension zu günstigen Preisen.

Auskunft und Unterlagen erhalten Interessenten bei: Rektorat Oberstufe, Museggstrasse 23, 6004 Luzern, Telefon 041 - 22 63 33.

## Toggenburg: Landhaus Neckermühle

9126 Necker, nahe Mogelsberg

Ideal für Schulen, (Sport-)Vereine, Gesellschaften usw. Möglichkeiten zum Wandern, Schwimmen, Skifahren, Reiten, Tennisspielen usw. in nächster Nähe.

Gut eingerichtet: 80 Betten

Auskunft: Telefon 073 - 26 13 89

## Über 20 Jugendferienheime

Verlangen Sie die Liste der freien Zeiten der Sie interessierenden Jahreszeiten, – oder noch besser: sagen Sie uns, wann Sie kommen möchten und mit wieviel Personen. Sie erhalten dann die detaillierten Haus- und Ortsunterlagen der passenden Häuser – direkt von Ihrem Gastgeber.



Dubletta Ferienheimzentrale  
Grellingerstrasse 68  
Postfach, 4052 **Basel**  
Telefon 061 - 42 66 40  
Mo - Fr 8.00 - 11.30, 13.30 - 17.30 Uhr

## Aareschlucht

bei Meiringen Berner Oberland

Einzigartiges Naturwunder  
Lohnendes Ausflugsziel

Klassenlager

## Naturfreundehaus Tscherwald Amden

(Selbstkocherküche)

Auskunft: J. Keller, Telefon 01 - 945 25 45

## Restaurant Kühboden Fiesch

**Mittelstation:** Fiesch-Eggishorn  
Speziell geeignet für Schulreisen und Klassenlager.  
Verlangen Sie bitte Prospekte, Menuvorschläge und Preislisten!

Familie Sepp Volken-Ritz, Telefon 028 - 71 13 77 / 71 21 85




**Eine historische, geografische und vergnügliche Schulreise!**

Kaum eine Schulreise bietet so vielfältige Eindrücke wie eine Schifffahrt auf dem Basler Rhein.

Hier treffen drei Landesgrenzen aufeinander. Es grüssen die Hügel des Schwarzwaldes, der Vogesen und des Baselbieter Juras. In den Rheinhäfen werden Güter aus aller Welt von den Frachtschiffen geladen.

Augusta Raurica und das wiederaufgebaute Römerhaus lohnen einen Zwischenhalt, ebenso ein Besuch der Basler Pfalz, des Münsters, des Rathauses und des Zoologischen Gartens.

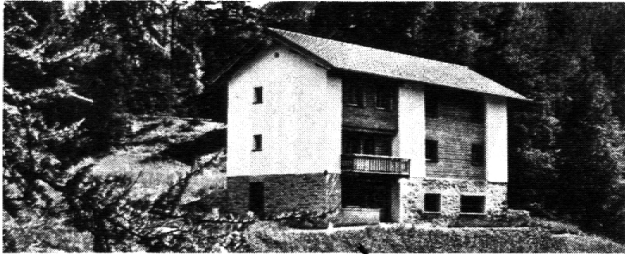
Eine Schulreise nach Basel verschafft viele historische und geografische Eindrücke. Wir unterbreiten Ihnen gern abwechslungsreiche Ausflugsprogramme.

**Basler Personenschiffahrts-Gesellschaft AG**  
Südquaistr. 55 - 4057 Basel - Tel. 061/65 33 75

## Winterferien im Engadin

Wir vermieten unser Personalhaus an Gruppen von 10 bis 45 Personen. Halb- oder Vollpension zu günstigen Preisen.

Bezzola & Cie AG, 7550 Scuol, Telefon 084 - 9 03 36



**Ferienheim «Ramoschin»  
7531 Tschier im Münstertal**

Schönes Ski- und Wandergebiet Nähe Nationalpark. Ideal für Klassenlager und kleine Ferienkolonien. Selbstkocher. Bis 50 Schlafplätze, 2 Doppel- und 1 Einz Zimmer für Leiter. Das Haus ist alleinstehend und mit grosser Spielwiese umgeben.

Freie Termine noch Winter und Frühling 1982.

Auskunft erteilt: Telefon 084 - 9 02 58

**belalp**  
naters blatten

## 600–2000 m ü. M. am grossen Aletschgletscher

- Das herrliche Ausflugs- und Wandergebiet am grössten Gletscher Europas.
- Zahlreiche Wandermöglichkeiten von 600–3000 m ü. M.
- Luftseilbahn von Blatten–Belalp (80er Kabine).  
Günstige Preise für Schulen
- 1. Altersstufe – einfache Fahrt Fr. 1.–
- 2. Altersstufe – einfache Fahrt Fr. 2.–

Auskunft und Prospekte: Telefon 028 - 23 20 68  
028 - 23 13 85

\*\*\*\*\*

**„schweizer schule“  
die Zeitschrift  
für jeden Lehrer**

## Sekundarschule 6072 Sachseln OW

Wir suchen auf Beginn des Schuljahres 1981/82  
(24. August)

### 1 Sekundarlehrer/in phil. I

für ein Teilpensum von ca. 15–20 Lektionen.  
Bewerbungen mit den üblichen Unterlagen senden Sie bitte bis am 30. Juni 1981 an:

Schulpräsident Alfred Grisiger, Brüggl 1,

6072 Sachseln, Telefon 041 - 66 43 92.

## Sonderschulheim Chilberg 8376 Fischingen

Wir suchen in unser Sonderschulheim für lernbehinderte Kinder

### Erzieher / Erzieherin

für die Leitung unserer Familiengruppen (8–10 Buben und Mädchen im schulpflichtigen Alter).

Eintritt ab sofort oder nach Vereinbarung.

- Entlöhnung nach kantonalem Regulativ
- Freizeit und Ferien geregelt
- günstige Wohnmöglichkeit
- Supervision im Haus

Anfragen sind erbeten an die Heimleitung:  
Telefon (073) 41 18 81.

# Bezugsquellennachweis für Schulbedarf

## Bastelmaterialien, Bastelbücher

Bastelzentrum, Bubenbergplatz 11, 3011 Bern, 031 - 22 06 63  
Ladengeschäft und Versand

**Bücher für den Unterricht und die Hand des Lehrers**  
Lehrmittelverlag des Kantons Zürich, Räfelstrasse 32,  
8045 Zürich, 01 - 33 98 15  
(permanente Lehrmittelausstellung!)

**Bücher, Lehr- und Lernmittel, Pädagogik**  
Hermann Schroedel Verlag AG, Hardstrasse 95, 4020 Basel,  
061 - 42 33 30

## Dia-Aufbewahrung

Theo Beeli AG, JOURNAL-Dia-Aufbewahrungssystem  
Postfach 114, 8029 Zürich, 01 - 53 42 42

MEMO AG, Talackerstr. 7, 8152 Glattbrugg, 01 - 810 52 02

**Diamantzeichnen, Anleitung, Instrumente, sämtl. Vorlagen**  
GLAS+DIAMANT, Schützeng. 24, 8001 Zürich, 01 - 211 25 69

**Dia-Service, Duplikate, Rahmungen, Aufbewahrungsartikel**  
DIARA Dia-Service, Kurt Freund, 8056 Zürich, 01 - 311 20 85

## Foto- und Fotolaborbedarf

PRACTIKA, KROKUS, ZEISS JENA  
Beroflex AG, Schaffhauserstr. 491, 8052 Zürich 01 - 301 13 20

**Handgeschöpfte Japanpapiere für Druck, Batik, Tauchfärben**  
ERICH MÜLLER & CO., 8030 Zürich, 01 - 53 82 80

## Handstrickwollen

Hans Jakob AG, 3436 Zollbrück, 035 - 6 81 11

**Handwebgarne, Handwebstühle, Webrahmen, Spinnräder**  
Rüegg-Handwebgarne, Tödistr. 52, 8039 Zürich, 01 - 201 32 50

## Holzbearbeitungsmaschinen

Etienne AG, Horwerstr. 32, 6002 Luzern, 041 - 40 11 00

H. STRAUSAK AG, 2554 Meinisberg-Biel, 032 - 87 22 22

## Kassettenkopiergeräte

APCO AG, Schörli-Hus, 8600 Dübendorf (WOLLENSAK 3M)  
01 - 821 20 22, Abt. Lehr- und Lerntechnik  
Audiovisual Ganz, Seestr. 259, 8038 Zürich,  
01 - 45 92 92 (Telex)

## Kassettenonbandgeräte

APCO AG, Schörli-Hus, 8600 Dübendorf (WOLLENSAK 3M)  
01 - 821 20 22, Abt. Lehr- und Lerntechnik  
Audiovisual Ganz, Seestr. 259, 8038 Zürich,  
01 - 45 92 92 (Telex)

## Keramik-Brennöfen

KIAG, Keramisches Institut AG, 3510 Konolfingen,  
031 - 99 24 24, Ec. Ofen, Ton, Glasuren usw.

## Klebstoffe

Briner & Co., HERON-Leime, 9000 St. Gallen, 071 - 22 81 86

## Laboreinrichtungen

Hunziker AG, 8800 Thalwil, 01 - 720 56 21

## Lehrmittel

Lehrmittelverlag des Kantons Zürich, Räfelstrasse 32,  
8045 Zürich, 01 - 33 98 15  
(permanente Lehrmittelausstellung!)

S A B E - Verlagsinstitut, Bellerivestrasse 3, 8008 Zürich,  
Telefon 01 - 251 35 20

## Lehrmittel für alle Fächer und Schulstufen

Informationsstelle Schulbuch, Laurenzenvorstadt 90,  
5001 Aarau (geöffnet: Di-Fr 14.00 bis 18.00), 064 - 22 57 33  
Verlag Sauerländer, 5001 Aarau, 064 - 22 12 64

## Malfarben

Alois K. Diethelm AG, Lascaux-Farben, 8306 Brüttsellen

## Mikroskope

Krüger u. Co., Messgeräte, 9113 Degersheim, 071 - 54 21 21  
(Stereo-Projektions-Mikroskope)

OLYMPUS, Weidmann+ Sohn, 8702 Zollikon, 01 - 65 51 06

WILD+LEITZ AG, Forchstr. 158, 8032 Zürich, 01 - 55 62 62

## Musik

Musikhaus SCHMITZ, Kirchenstr. 1, 6300 Zug, 042 - 21 02 15

## Musikalien

EDITION MELODIE - Musikcenter Zürich  
Brunnwiesenstr. 26, CH-8049 Zürich, 01 - 56 44 40 - TX 56 636  
Musiknoten f. d. Schulunterricht, Musikbücher, Blockflöten

## Musikinstrumente

Orff- und Schulinstrumente zu Schul-Spezial-Rabatten  
ROMEX AG, Postfach, 4015 Basel, 061 - 39 97 42

## Peddigrohr und andere Flechtmaterialien

VER. BLINDENWERKSTÄTTE, 3012 Bern, 031 - 23 34 51

**Physikalische Demonstrations- und Schülerübungsgeräte**  
LEYBOLD HERAEUS AG, Ausstellungsräume: Bern: Zähringerstr. 40, 031 - 24 13 31; Zürich: Oerlikonerstrasse 88,  
01 - 311 57 57. Beachten Sie unsern Servicewagen!  
Metallarbeiterschule Winterthur, Zeughausstr. 56,  
8400 Winterthur, 052 - 84 55 42 (Ausstellungsraum)

## Presse (Zylinderpresse)

GISLING AG, CH-1510 Moudon/Lausanne, 021 - 95 21 31

## Projektoren

Baerlocher AG, Förrlibuckstr. 110, 8005 Zürich, 01 - 42 99 00  
Schweizer AG, Film- u. Videotechnik, 4410 Liestal, 061-91 44 43  
Audiovisual Ganz, Seestr. 259, 8038 Zürich, 01 - 45 92 92  
MEMO AG, Talackerstr. 7, 8152 Glattbrugg, 01 - 810 52 02

## Projektionstische

Theo Beeli AG, KARBA + PROJECTA Projektionstische  
Postfach 114, 8029 Zürich, 01 - 53 42 42

Audiovisual Ganz, Seestr. 259, 8038 Zürich, 01 - 45 92 92

Hunziker AG, 8800 Thalwil, 01 - 720 56 21

(Hellraum-Projektoren)

Weyel AG, Rütliweg 7, 4133 Pratteln, 061 - 81 81 54

## Projektionswände

Theo Beeli AG, PROJECTA-Projektionswände  
Postfach 114, 8029 Zürich, 01 - 53 42 42

Audiovisual Ganz, Seestr. 259, 8038 Zürich, 01 - 45 92 92

Hunziker AG, 8800 Thalwil, 01 - 720 56 21

MEMO AG, Talackerstr. 7, 8152 Glattbrugg, 01 - 810 52 02

Weyel AG, Rütliweg 7, 4133 Pratteln, 061 - 81 81 54

## Ringordner-Register

Bolleter AG, 8627 Grüningen, 01 - 935 21 71

## Schulmaterialien

Sämtliche Schulmaterialien: FIBA Killwangen AG,  
Schulstr. 1, 8956 Killwangen, 056 - 71 33 72

## Schulwerkstatteinrichtungen

Hans Wettstein, 8272 Ermatingen, 072 - 64 14 63

## Schweiss- und Lötanlagen

Gebr. Gloor AG, Autogenwerk, 3400 Burgdorf, 034 - 22 29 01

## Spielgeräte

Alder + Eisenhut AG, Turngerätefabrik, 8700 Küsnacht ZH

## Sprachlehranlagen

APCO AG, Schörli-Hus, 8600 Dübendorf (TANDBERG)  
01 - 821 20 22, Abt. Lehr- und Lerntechnik

CIR, Bundesgasse 16, 3000 Bern, 031 - 22 91 11

REVOX ELA AG, 8105 Regensdorf, 01 - 840 26 71

## Stopfwatte

Neidhart+Co. AG, 8544 Rickenbach-Attikon, 052 - 37 31 21

## Turngeräte

Alder + Eisenhut AG, Turngerätefabrik, 8700 Küsnacht ZH

## Verdunkelungsvorhänge

Theo Beeli AG, Kino- und Bühnentechnik  
Postfach 114, 8029 Zürich, 01 - 53 42 42

## Video-Geräte und Systeme

MEMO AG, Talackerstr. 7, 8152 Glattbrugg, 01 - 810 52 02

Visesta AG, Binzmühlestr. 56, 8050 Zürich, 01 - 302 70 33/34

## Video-Studios

Autophon AG, Badenerstr. 849, 8048 Zürich, 01 - 62 62 22

## Wandtafeln

Hunziker AG, 8800 Thalwil, 01 - 720 56 21

Jestor AG, a/Dorfstr. 270, 5705 Hallwil, 064 - 54 28 81

Eugen Knobel, Chamerstr. 115, 6300 Zug, 042 - 21 22 38

Schwertfeger AG, Riedbachstr. 151, 3027 Bern, 031 - 56 06 43

Weyel AG, Rütliweg 7, 4133 Pratteln, 061 - 81 81 54

## Zeichenpapier

Ehrsam-Müller AG, Josefstr. 206, 8031 Zürich, 01 - 42 67 67

AZ 6300 Zug

Herrn  
W. Abächerli-Steudler  
Lehrer

6074 G i s w i l  
-----

## 10000 DIAS



auf kleinstem Raum  
archiviert! Dia-Archiv-  
und Sichtschränke



Vertreten  
in der Schweiz:  
Kümmerly + Frey AG  
3001 Bern

### Ferienhaus in Obergesteln (Goms)

zu vermieten. Sommer und Winter gute Ausbildungs- und Erholungsmöglichkeiten. Im Sommer wandern und im Winter Ski fahren. Skilift im Ort.

Preis pro Person Fr. 5.- bis Fr. 7.-

Platz bis zu 40 Personen. Anfragen an die Gemeindeverwaltung Obergesteln, Tel. 028 - 73 15 87 oder 028 - 73 18 27.

### Katechet – Jugendseelsorger?

Welcher initiative, idealgesinnte Lehrer hätte Freude, aus Überzeugung in den kirchlichen Dienst einzutreten als Katechet – Jugendseelsorger?

Aufgabenbereich:

- ca. 12 Stunden Religionsunterricht an der Mittel- und Oberstufe
- Nachschulische Jugendarbeit (Jungwacht, Blauring, Christenlehre)
- Mitgestaltung von Gottesdiensten
- Büroarbeiten in bescheidenem Umfang

Die Anstellung erfolgt nach den Richtlinien der Aargauischen Landeskirche auf 1. Oktober 1981 oder nach Übereinkunft.

Die beiden Pfarreien Gebenstorf und Birmenstorf haben ländlichen Charakter mit zusammen 2500 Katholiken und sind in einem Pfarreienverband zusammengeschlossen. Das Hauptgewicht der Arbeit ist Gebenstorf.

Nähere Auskunft erhalten Sie durch das kath. Pfarramt: Pfr. Stierli Eugen, 5412 Gebenstorf AG, Tel. 056/23 10 16 oder Herrn Luthiger Arthur, Präsident der Kirchgemeinde, Tel. 056/23 15 06

## Zuger Schulwand- tafeln

seit

Absolut glanzfreie Schreibflächen aus Emailstahl. 15 Jahre Garantie. Projektionswände in verschiedenen Ausführungen.

1914

Verlangen Sie unsere  
Dokumentation.

**EUGEN KNOBEL ZUG**

Chamerstrasse 115 Tel. 042/21 22 38



Die gute  
Schweizer  
Blockflöte

### Schulheim St. Benedikt Hermetschwil AG

An unserer Hilfsschule ist auf den 17. August 1981 eine Lehrstelle an der Mittelstufe zu besetzen. Wir suchen

#### eine Lehrerin / einen Lehrer

mit Primarlehrerpatent und zusätzlicher Ausbildung in Heilpädagogik (kann berufsbegleitend am HPS Zürich erworben werden).

In unserem Schulheim werden in vier Klassen 40 Hilfsschüler mit Verhaltensauffälligkeiten betreut. Nebst einem guten Arbeitsklima mit weitgehend selbständiger Schulführung, Pflichtpensum und Besoldung gemäss kantonalem Dekret bieten wir einer verheirateten Lehrkraft die Möglichkeit zum internen Wohnen in einer geräumigen 5-Zimmer-Wohnung.

Wenn Sie nebst der fachlichen Ausbildung auch Freude und Interesse an der Arbeit mit verhaltensauffälligen Kindern haben, melden Sie sich bitte bei Herrn Peter Bringold, Schulheim St. Benedikt, 5649 Hermetschwil, Telefon 057 - 5 14 72.