

Zeitschrift: Schweizer Schule
Herausgeber: Christlicher Lehrer- und Erzieherverein der Schweiz
Band: 78 (1991)
Heft: 4: Philosophieren mit Kindern

Werbung

Nutzungsbedingungen

Die ETH-Bibliothek ist die Anbieterin der digitalisierten Zeitschriften. Sie besitzt keine Urheberrechte an den Zeitschriften und ist nicht verantwortlich für deren Inhalte. Die Rechte liegen in der Regel bei den Herausgebern beziehungsweise den externen Rechteinhabern. [Siehe Rechtliche Hinweise.](#)

Conditions d'utilisation

L'ETH Library est le fournisseur des revues numérisées. Elle ne détient aucun droit d'auteur sur les revues et n'est pas responsable de leur contenu. En règle générale, les droits sont détenus par les éditeurs ou les détenteurs de droits externes. [Voir Informations légales.](#)

Terms of use

The ETH Library is the provider of the digitised journals. It does not own any copyrights to the journals and is not responsible for their content. The rights usually lie with the publishers or the external rights holders. [See Legal notice.](#)

Download PDF: 14.03.2025

ETH-Bibliothek Zürich, E-Periodica, <https://www.e-periodica.ch>



Rheinschiffahrten

WIRTH

seit 19.16

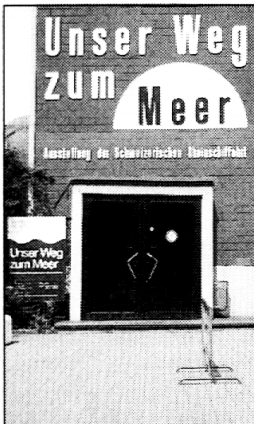
Die nächste Schulreise

Schiffahrten zwischen Rheinfal-Eglisau bis Kraftwerk Rekingen mit Weidlingen

Gesellschaftsfahrten mit Motorbooten

Lassen Sie sich beraten.

René Wirth, 8193 Eglisau, Tel. (01) 867 03 67



Besuchen Sie das

Schweizerische Schiffahrtsmuseum

im Rheinhafen Basel-Kleinmünchen am Hafeneingang. Alles über die Schiffahrt auf dem Rhein und auf hoher See, historische und neuzeitliche Schiffsmodelle. Aussichtsterassen auf einem Silo. – Parkplatz direkt vor dem Museum
Telefon 061 - 66 33 33

Geöffnet: Sommer täglich 10–12 und 14–17 Uhr
Winter (Nov. bis Febr.) Dienstag, Samstag und Sonntag 10–12 und 14–17 Uhr

Fundaziun Planta

SAMEDAN

Ferien kombiniert mit Schule

Schule kombiniert mit Ferien

die aktive Ferienidee für den kommenden Sommer

19. Rätoromanisch-Kurs vom 8. bis 19. Juli 1991

Warum eigentlich nicht?

- Einführung in den praktischen Gebrauch des Oberengadiner Romanisch und
- in das Verständnis des rätoromanischen Kulturgutes

Sprachlektionen vormittags. Nachmittags und abends Ausflüge, Exkursionen und Vorträge.
Kursprache: Deutsch
Hotels, Ferienwohnungen und Privatzimmer in jeder Preislage.

Auskünfte und Prospekte:
Kur- und Verkehrsverein 7503 Samedan
Telefon 082-6 54 32

Strom: ein Ausflugsziel

Im unteren Aaretal stehen beispielhafte Anlagen der Wassernutzung und der Energiegewinnung. Mit einem Besuch der Kraftwerke und Ausstellungen der NOK wird Ihr Abstecher in diese malerische Gegend zu einem lehrreichen und informativen Ausflug zum Strom.

Kernkraftwerk Beznau

Führung durch den Maschinensaal, den Kommandoraum und die Fernwärmanlage Refuna.

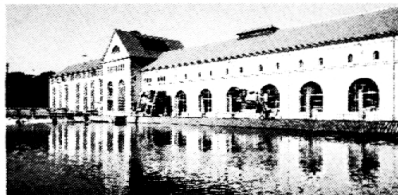
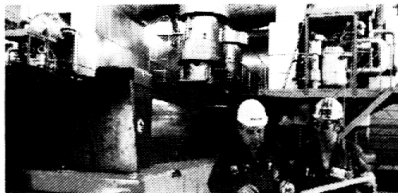
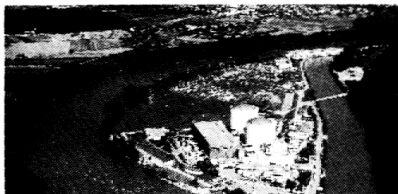
Hydraulisches Kraftwerk Beznau

Besichtigung von Maschinenhaus und Kommandoraum.

Informationspavillon

Filmvorführungen, Modelle zur Funktion des Kernkraftwerks, Kernspaltung, Beseitigung radioaktiver Abfälle, Fernwärme und Stromübertragung.

Der nahegelegene Landgasthof Schloss Böttstein bietet eine herrliche Aussicht auf das Aaretal und die Insel Beznau. Besichtigen können Sie neben dem Schloss und der Schlosskapelle (italienischer Barock) eine alte Ölmühle.



Öffnungszeiten des Informationspavillons:
Montag bis Freitag 9.00 bis 12.00
und 13.00 bis 19.00 Uhr
Samstag und Sonntag 11.00 bis 18.00 Uhr.
Anmeldungen für Führungen und nähere Informationen: Telefon 056/45 38 15

Nordostschweizerische Kraftwerke AG

NOK