

Zeitschrift: Schweizer Schule
Herausgeber: Christlicher Lehrer- und Erzieherverein der Schweiz
Band: 80 (1993)
Heft: 12: Lehrplanentwicklung ; Deregulierung des Bildungswesens

Werbung

Nutzungsbedingungen

Die ETH-Bibliothek ist die Anbieterin der digitalisierten Zeitschriften. Sie besitzt keine Urheberrechte an den Zeitschriften und ist nicht verantwortlich für deren Inhalte. Die Rechte liegen in der Regel bei den Herausgebern beziehungsweise den externen Rechteinhabern. [Siehe Rechtliche Hinweise.](#)

Conditions d'utilisation

L'ETH Library est le fournisseur des revues numérisées. Elle ne détient aucun droit d'auteur sur les revues et n'est pas responsable de leur contenu. En règle générale, les droits sont détenus par les éditeurs ou les détenteurs de droits externes. [Voir Informations légales.](#)

Terms of use

The ETH Library is the provider of the digitised journals. It does not own any copyrights to the journals and is not responsible for their content. The rights usually lie with the publishers or the external rights holders. [See Legal notice.](#)

Download PDF: 15.03.2025

ETH-Bibliothek Zürich, E-Periodica, <https://www.e-periodica.ch>

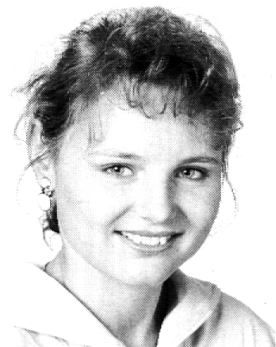
Wenn Sie als Lehrer oder Lehrerin nichts davon zu verschenken haben...



...dann sollten Sie sich in Sachen Krankenkasse mit der SLKK in Verbindung setzen.

Kann sich Ihre Kasse noch leisten, **konkurrenzfähig** zu sein?

Übrigens, bei uns zahlen Sie nur Prämien für die Sie auch Leistungen beziehen können, nicht aber für teure Werbespots!



Anruf genügt: 01 363 03 70

Frau M. Spreng und Herr R. Trautmann beraten Sie gerne.

Schweizerische Lehrerkrankenkasse

SLKK

Hotzstrasse 53
Postfach 8042 Zürich

Telefon 01/363 03 70
Telefax 01/363 75 16