

Zeitschrift: Mitteilungen der Schweizerischen Entomologischen Gesellschaft =
Bulletin de la Société Entomologique Suisse = Journal of the Swiss
Entomological Society

Band: 12 (1910-1917)

Heft: 3

Anhang: [Tafeln]

Nutzungsbedingungen

Die ETH-Bibliothek ist die Anbieterin der digitalisierten Zeitschriften. Sie besitzt keine Urheberrechte an den Zeitschriften und ist nicht verantwortlich für deren Inhalte. Die Rechte liegen in der Regel bei den Herausgebern beziehungsweise den externen Rechteinhabern. [Siehe Rechtliche Hinweise.](#)

Conditions d'utilisation

L'ETH Library est le fournisseur des revues numérisées. Elle ne détient aucun droit d'auteur sur les revues et n'est pas responsable de leur contenu. En règle générale, les droits sont détenus par les éditeurs ou les détenteurs de droits externes. [Voir Informations légales.](#)

Terms of use

The ETH Library is the provider of the digitised journals. It does not own any copyrights to the journals and is not responsible for their content. The rights usually lie with the publishers or the external rights holders. [See Legal notice.](#)

Download PDF: 22.11.2024

ETH-Bibliothek Zürich, E-Periodica, <https://www.e-periodica.ch>

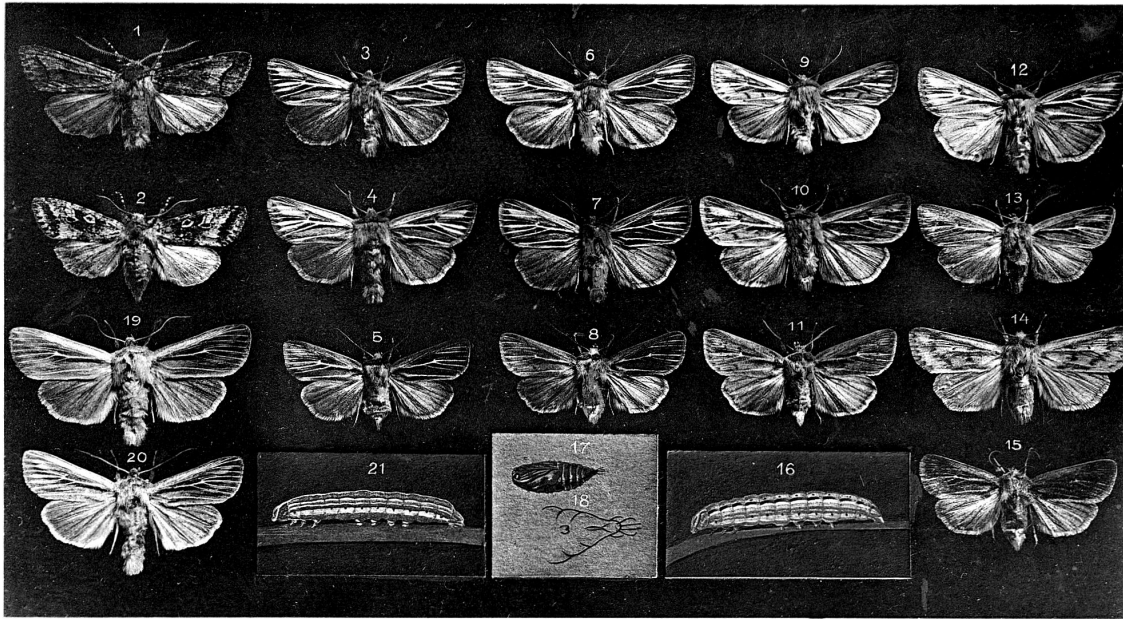


Fig. 1—2. *Taeniocampa puengeleri* Stdfs. ♂ ♀ **capta**.
 Fig. 3—4. *Leucania andereggii* B. 2 ♂♂ e. l.
 Fig. 5—7. *Leuc. ander. ab cinis* Frr. 2 ♂♂, 1 ♀ e. l.
 Fig. 8. *Leuc. ander. ab. engadinensis* Mill. trans. ♀ e. l.
 Fig. 9-11. *Leuc. ander. ab. engadinensis* Mill. 2 ♂♂, 1 ♀ e. l.
 Fig. 12—13. *Leuc. andereggii* B. ♂ ♀ **capta**.
 Fig. 14-15. *Leuc. ander. ab. engadinensis* Mill. ♂ ♀ **capta**.
 Fig. 16. *Leuc. andereggii* B. Raupe.
 Fig. 17. *Leuc. andereggii* B. männliche Puppe.
 Fig. 18. Spitze der Puppe vergrössert.
 Fig. 19. *Leucania comma* L. ♂ e. l.
 Fig. 20. *Leuc. comma* var. *engadinensis* Wagn. ♂ e. l.
 Fig. 21. *Leuc. comma* var. *engadinensis* Wagn. Raupe.

Fig. 1. **Schlundgerüst der Larve von Phytomyza thalictri** n. sp.? dem einen der beiden Puppen-
deckelfragmente anhängend.

Fig. 2. **Flügelgeäder von Ph. thalictri** n. sp.?
Starke Adern: Wurzelquerader — Erste, Zweite
und Dritte Längsader.
Schwache Adern: Basalteil der Zweiten Längs-
ader — Kleine Querader — Vierte und Fünfte Längs-
ader und ihr Verbindungsstück — Sechste Längsader
und die sie mit der Fünften verbindenden Aderstücke.
Die Grenze von Vorderer und Hinterer Basalzelle
ist durch eine scharf ausgeprägte **Falte** angedeutet.

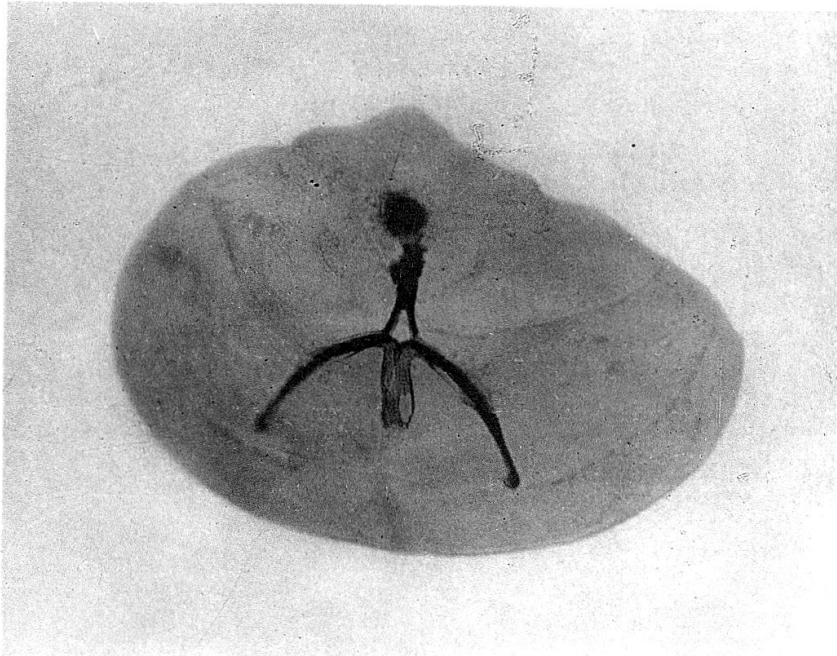


Fig. 1.

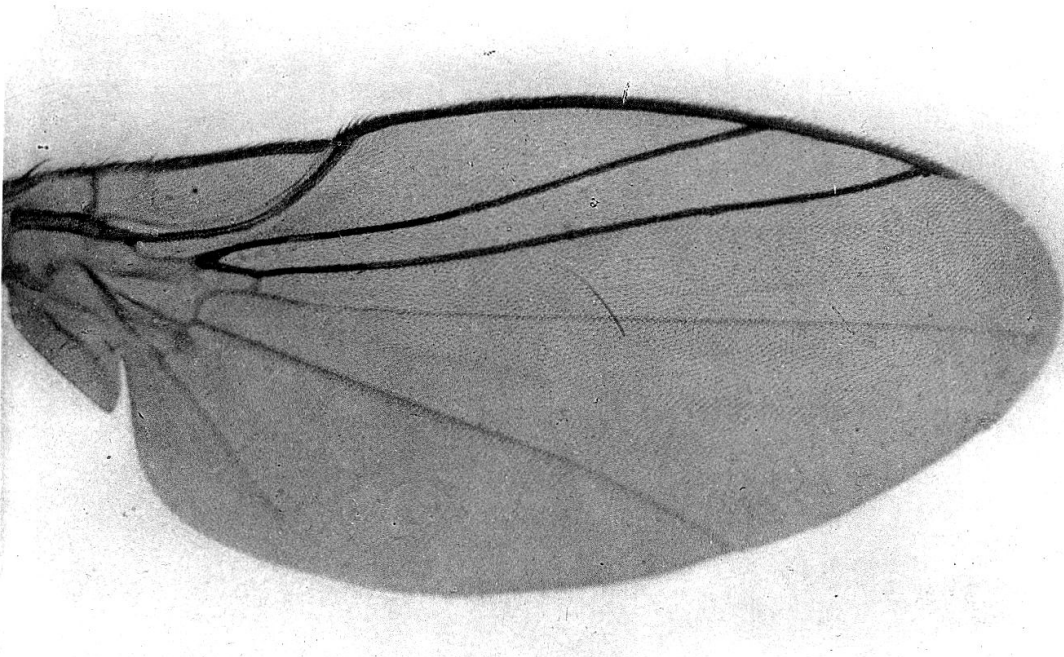


Fig. 2