

**Zeitschrift:** Bulletin des Schweizerischen Elektrotechnischen Vereins  
**Herausgeber:** Schweizerischer Elektrotechnischer Verein ; Verband Schweizerischer Elektrizitätswerke  
**Band:** 52 (1961)  
**Heft:** 15

## **Werbung**

### **Nutzungsbedingungen**

Die ETH-Bibliothek ist die Anbieterin der digitalisierten Zeitschriften. Sie besitzt keine Urheberrechte an den Zeitschriften und ist nicht verantwortlich für deren Inhalte. Die Rechte liegen in der Regel bei den Herausgebern beziehungsweise den externen Rechteinhabern. [Siehe Rechtliche Hinweise.](#)

### **Conditions d'utilisation**

L'ETH Library est le fournisseur des revues numérisées. Elle ne détient aucun droit d'auteur sur les revues et n'est pas responsable de leur contenu. En règle générale, les droits sont détenus par les éditeurs ou les détenteurs de droits externes. [Voir Informations légales.](#)

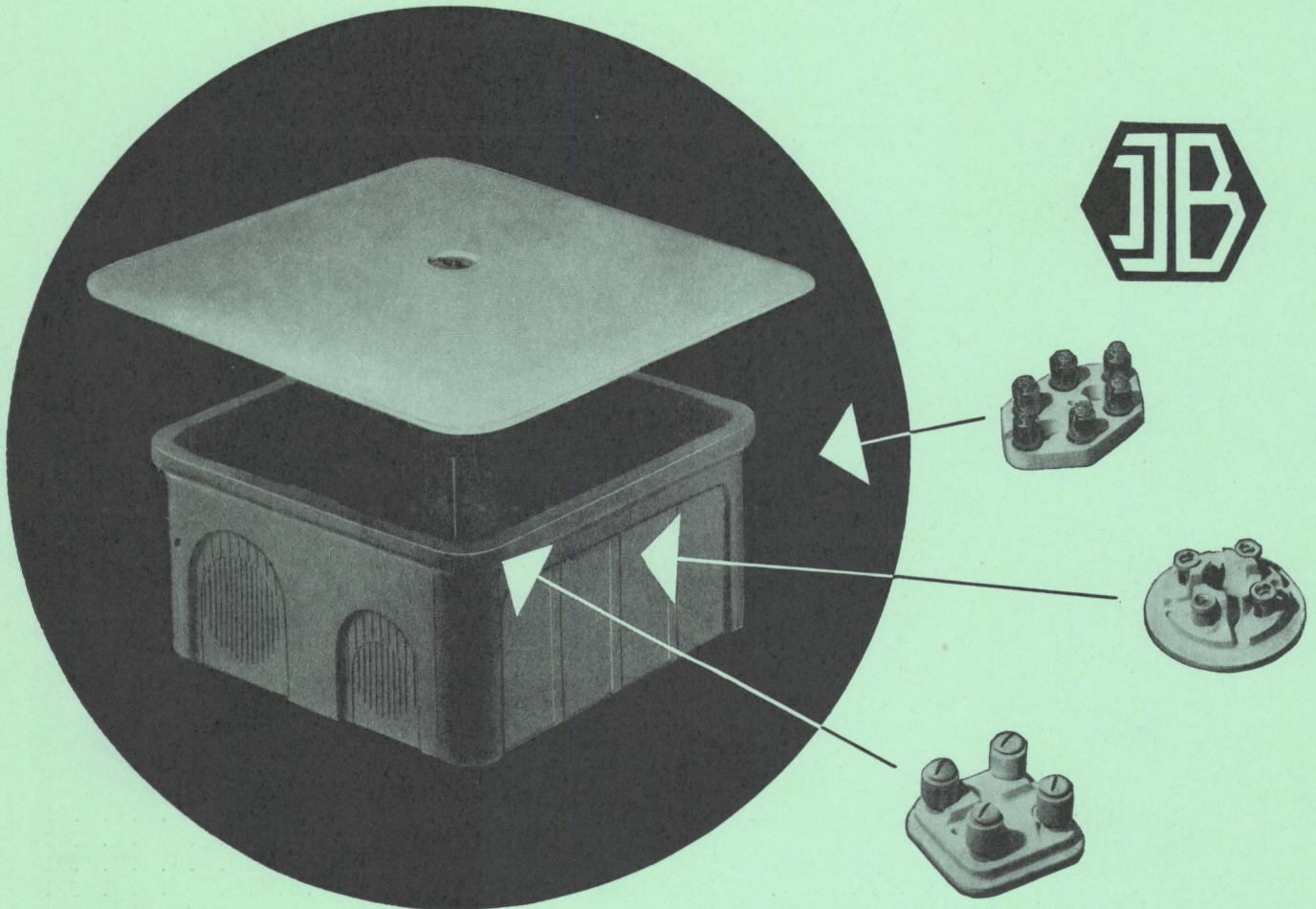
### **Terms of use**

The ETH Library is the provider of the digitised journals. It does not own any copyrights to the journals and is not responsible for their content. The rights usually lie with the publishers or the external rights holders. [See Legal notice.](#)

**Download PDF:** 16.03.2025

**ETH-Bibliothek Zürich, E-Periodica, <https://www.e-periodica.ch>**

# Unterputz- Abzweigdose



Zum Einmontieren der meisten, handelsüblichen Abzweigringen bis 2,5 mm<sup>2</sup>.

Oeffnungen einzeln und reihenweise ausbrechbar für Rohre bis 29 mm Aussen-Ø und 4 ausbrechbare Oeffnungen im Boden für Rohre bis 23 mm Aussen-Ø.

Isolierpresstoff.

Deckelgrösse 115 x 115 mm, lichte Dosengrösse 85 x 85 mm.

## Tschudin & Heid AG.

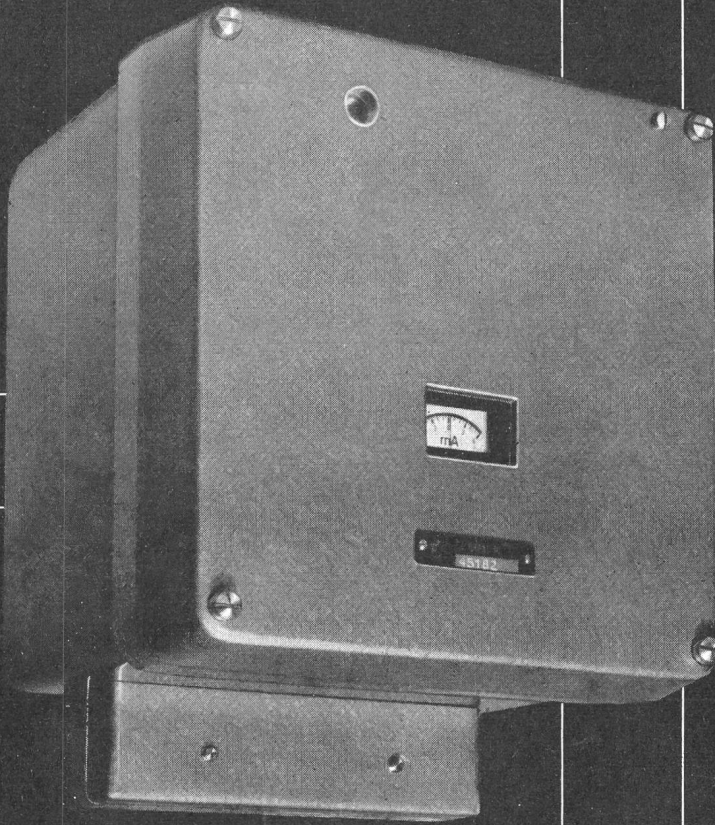
elektrotechn. Fabrik und Kunstharzpresswerk

Reinach BL

R S T

R S T

R S T



**MONAX**

Der moderne Messumformer für Wirk- und Blindleistung. Hohe Genauigkeit und sehr schnelle aperiodische Einstellung. Einfachste Summen- und Differenzbildung. Verlangen Sie bitte ausführliche Unterlagen.

**CAMILLE BAUER**

Aktiengesellschaft, Basel  
Filialen und Lager:  
Zürich, Bern, Genève  
Telephon 061 342440



Misoxer Kraftwerke, Schienenkanal-  
anlage, Zentrale Soazza mit etwa 1500  
PEYER-ARALDIT-STÜTZEN  
Projektierung und Bauleitung:  
Elektrowatt AG, Zürich

# PEYER- \*ARALDIT- STÜTZISOLATOREN

für die Erstellung von Hoch- und Nieder-  
spannungsschaltanlagen

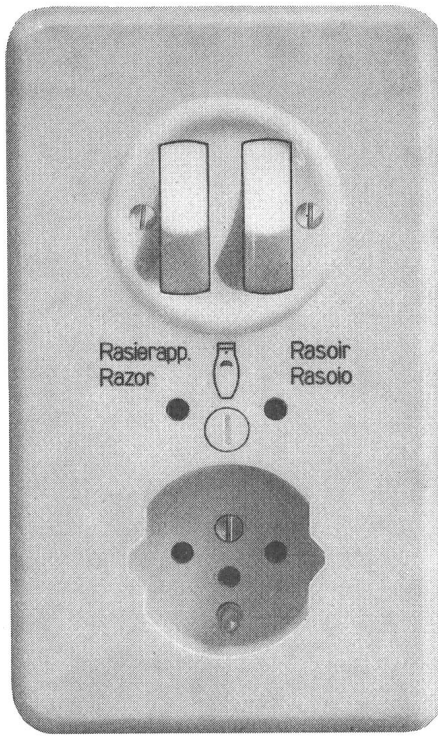
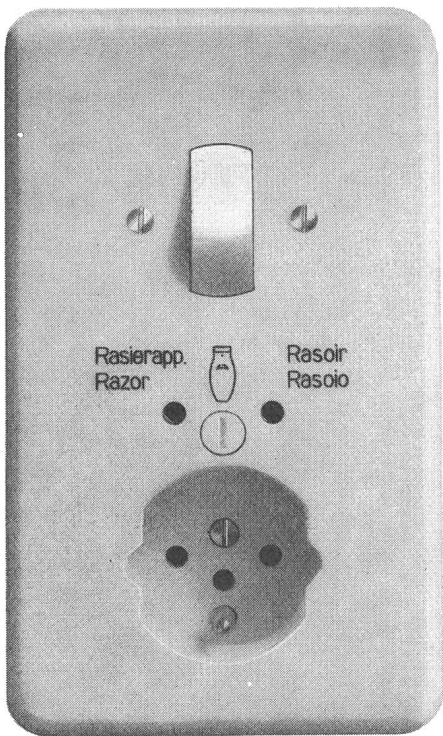
\* ARALDIT ist eine CIBA geschützte Marke



**SIEGFRIED PEYER ING. + CO. ADLISWIL**

Telephon 91 7777

Verschiedene unserer Modelle wurden mit der Anerkennungsurkunde «Die gute Form» ausgezeichnet.



Wippenschalter,  
Rasiersteckdose und  
Steckdose mit  
Schutzkontakt  
kombiniert,  
für Unterputzmontage



7541/76023 SPR Pmi mit Isolier-  
presstoff Abdeckplatte crème-  
weiss (Farbe 61) oder  
elfenbeinfarbig (Farbe 62)

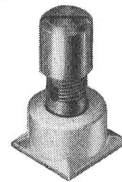
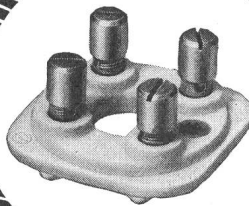
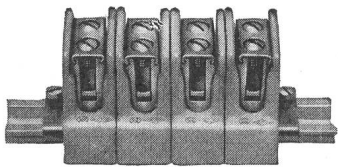
7140/76023 SPR Pmi  
mit Isolierpresstoff  
Abdeckplatte crème-weiss  
(Farbe 61)  
oder elfenbeinfarbig  
(Farbe 62)

## Adolf Feller AG Horgen

Grösse I-I Pmi 86 x 146 mm

## Gefederte Einbauklemmen

für Installationen, die Erschütterungen oder  
der Explosionsgefahr ausgesetzt sind  
Klemmschrauben gegen  
Selbstlockern gesichert



rüttelsicher  
Ex e



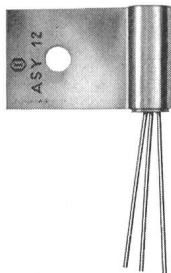
**OSKAR WOERTZ, BASEL**  
FABRIK ELEKTROTECHN. ARTIKEL  
MARGARETHENSTRASSE 36-38 TELEPHON (061) 34 55 50



# INTERMETALL

## HALBLEITER

### 3 neue Schalt-Transistoren



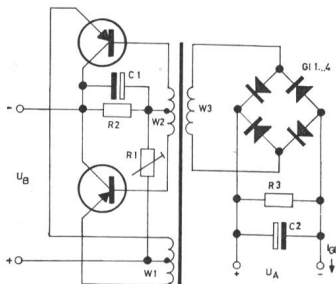
die Sie schon immer gesucht hatten

TYP	ASY 12	ASY 13	ASY 14
$-U_{CE\ max}$ bei $U_{BE}$	32	60	80 Volt
$-I_C\ max$	600	600	250 mA
$-U_{CEO}$ bei $-I_C$	0,6	0,6	0,35 V
$-I_{CEO}$ bei $-U_{CE}$ und $U_{BE}$	32	60	80 V
	0,5	0,5	0,5 V
B bei $-I_C$	> 20	> 20	> 24
NV *) (umg=45°C)	330	330	100 mW

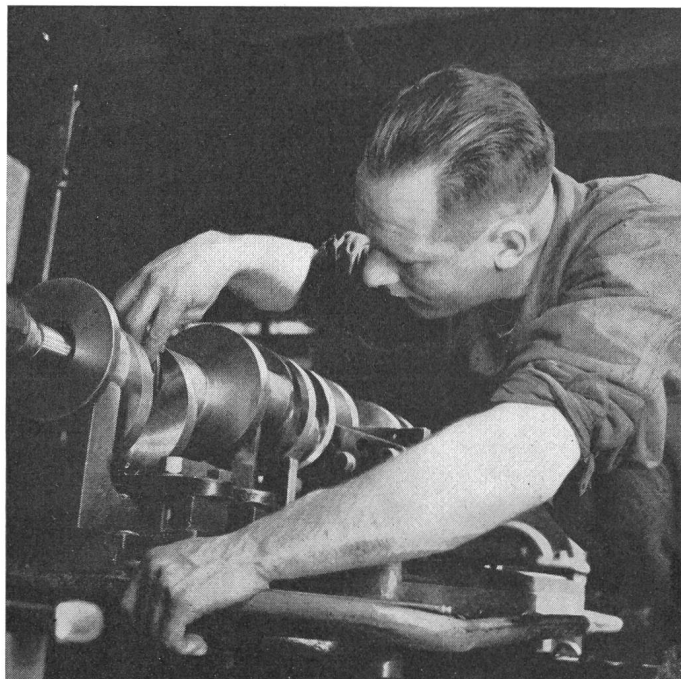
\*) Schelle auf Kühlblech  
Alu 30x40x2 mm

Anwendungsbeispiel:

Gleichspannungswandler



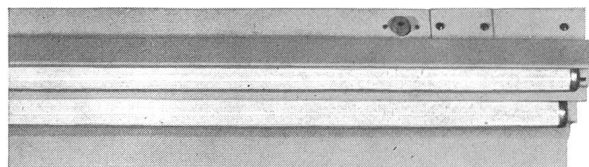
# SIEMENS



## BELEUCHTUNG

Das Arbeitstempo in den Werkstätten und in den Fabriken wird immer mehr gesteigert. Höhere Anforderungen und präzise Arbeit erfordern aber eine einwandfreie Beleuchtung.

Unsere Lichttechniker sind Spezialisten in der modernen Werk-Belichtung. Nutzen Sie ihre Erfahrung bei der Planung und Ausführung. Wählen Sie SIEMENS — auch für Beleuchtung.



Gerne senden wir Ihnen die ausführliche Dokumentation

**SIEMENS**  
**ELEKTRIZITÄT SERZEUGNISSE AG**  
Zürich, Löwenstr. 35, Tel. (051) 25 36 00  
Lausanne,  
1, chemin de Mornex, Tel. (021) 22 06 77



In der Schweiz und Liechtenstein vertreten durch TUNGSRAM

Bei Einsendung dieses Gutscheines an TUNGSRAM Zürich 27, Postfach 347, erhalten Sie ausführliche Unterlagen über obige Artikel.

Name \_\_\_\_\_

Adresse \_\_\_\_\_

in Firma \_\_\_\_\_

Stellung in dieser Firma \_\_\_\_\_

# TUNGSRAM A/G

## Carouge/Genf

Verkaufsbureau Zürich 27, Postfach 347  
Telefon (051) 27 32 55



**S.A. DES CABLERIES ET TREFILIERIES DE COSSONAY**

**S.A. DES CABLERIES ET TREFILIERIES DE COSSONAY**



Spot-Scheinwerfer No. 12 802

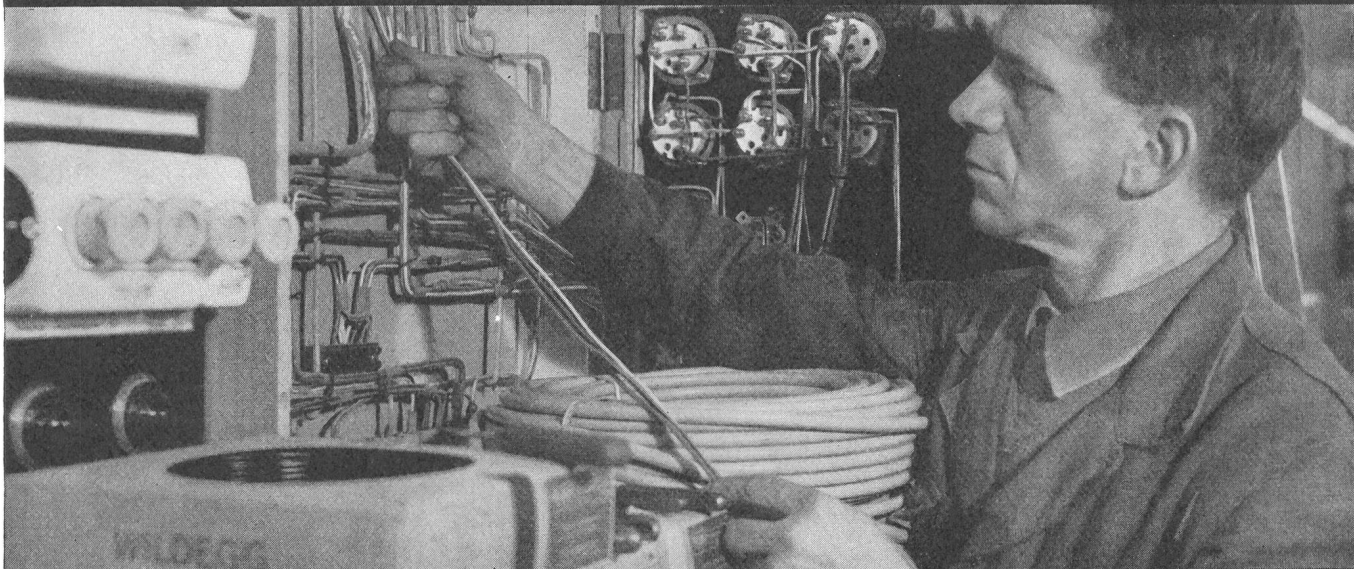
Für die Beleuchtung  
von Uhren, Eingängen etc.  
verwenden Sie unseren  
Spot-Reflektor aus Kupfer

**Karl Gysin & Co. AG Basel 4**

Fabrik technischer Leuchten  
Lichttechnisches Beratungsbüro

Lothringerstrasse 30 Tel. (061) 43 01 20

In der praktischen Anwendung ...



zeigen sich erst so recht die  
Vorzüge unserer verschiedenar-  
tigen elektrischen Leitertypen.  
Unsere Installationsdrähte und  
-kabel tragen das SEV-Quali-  
tätszeichen. Sie bieten Gewähr  
für rationelles Arbeiten

**WILDEGG** KUPFERDRAHT-ISOLIERWERK  
AKT.-GES. WILDEGG



# PHILIPS Oszillographen

## Zuverlässige Werkzeuge für Industrie und Forschung

### Breitband-Oszillograph GM 5601 Fr. 1825.—

Vertikalverstärker:

Bandbreite: DC – 5 MHz Anstiegszeit: 75  $\mu$ sec  
Empfindlichkeit: 100 mV/cm – 5 V/cm in 6 geeichten Stufen,  
1:2:5 Sequenz, Genauigkeit 3 %.  
Kontinuierlicher Abschwächer bis 15 V/cm  
Eingangsimpedanz: 0,5 M $\Omega$  // 35 pF, mit Abschwächer  
5 M $\Omega$  // 9 pF, Abschwächermesskopf 10:1 wird mitgeliefert.

Zeitbasis:

18 geeichte Stufen von 0,5  $\mu$ s/cm – 200 ms/cm; mit Vergrößerung bis 0,1  $\mu$ s/cm, Genauigkeit 3 %.

Sehr stabile Triggerung; Triggerpegel und Stabilität einstellbar. Interne, externe oder 50 Hz Triggerung, positiv oder negativ.

10 cm Flachschirmröhre mit 1,9 kV Beschleunigungsspannung.

### Niederfrequenz-Oszillograph GM 5606 Fr. 1600.—

Vertikalverstärker:

Bandbreite: DC – 200 kHz  
Empfindlichkeit: 10 mV/cm – 50 V/cm in 12 geeichten Stufen,  
1:2:5 Sequenz, Abschwächergenauigkeit 3 %.  
Kontinuierlicher Abschwächer bis 150 V/cm  
Eingangsimpedanz: 1 M $\Omega$  // 40 pF – 20 pF

Zeitbasis:

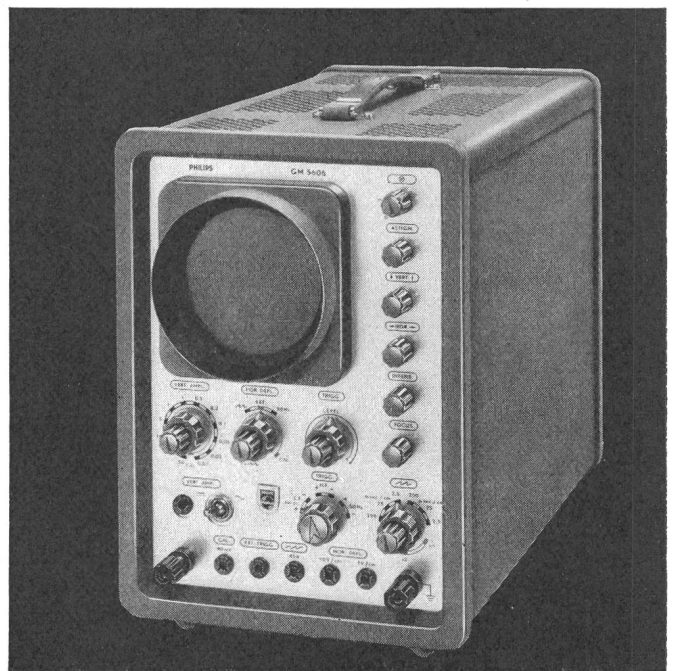
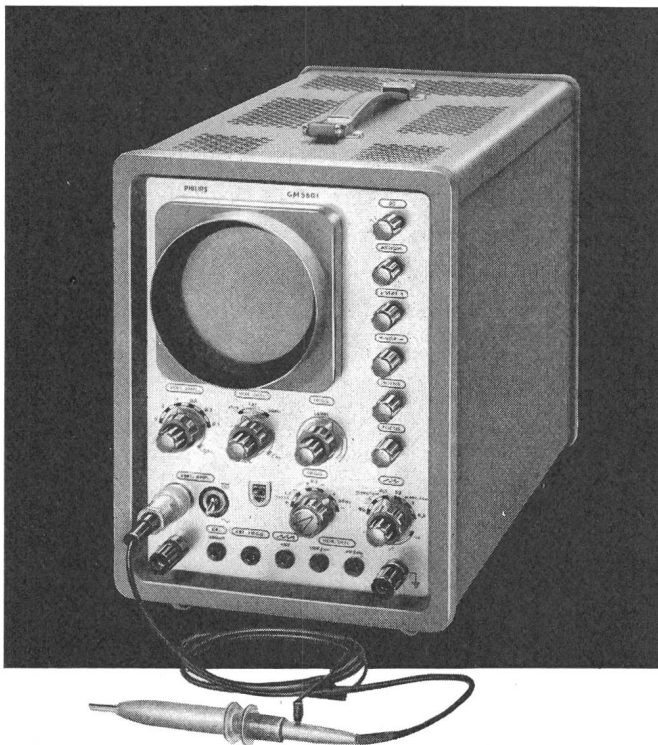
2,5  $\mu$ s/cm – 1 s/cm in 18 geeichten Stufen,  
Sequenz 1:2:5, Genauigkeit 3 %.

5-fache Vergrößerung.

Sehr stabile Triggerung; intern, extern oder 50 Hz; positiv oder negativ.

Stabilität und Triggerpegel einstellbar.

10 cm Flachschirmröhre mit nachleuchtendem Schirm und 1,9 kV Beschleunigungsspannung.



PHILIPS AG Abteilung Industrie Zürich 3  
Binzstr. 38 Tel. (051) 25 86 10 und 27 04 91

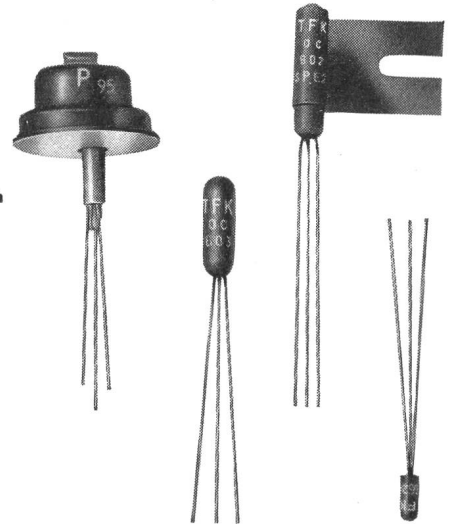


# PHILIPS



## Telefunken-Halbleiter P-N-P-Flächentransistoren

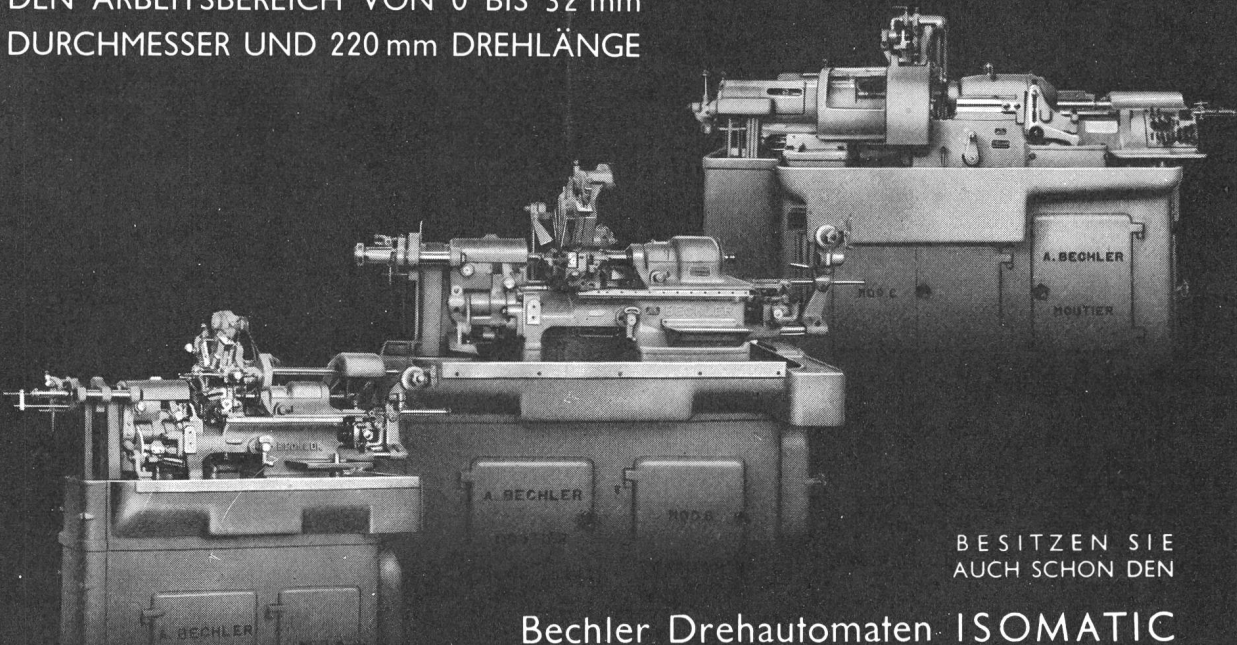
- OC 602 } NF-Transistoren mit 50 mW Verlustleistung
- OC 603 } Kennzeichnung des Verstärkungsfaktors durch
- OC 604 } Farbpunkte
- OC 602 spez. Schalttransistor
- OC 604 spez. NF-Transistor für Gegentakt B-Stufen  
(Sprechleistung 700 mW)
- OC 612 HF-Transistor für ZF-Stufen (470 kHz)
- OC 613 HF-Transistor für Mischstufen in MW-Geräten
- AF 105 HF-Transistor für ZF-Verstärker (10,7 MHz)
- OC 614 HF-Flächentransistor für Vor- und Mischstufe  
in KW-Geräten
- OC 615 HF-Flächentransistor für Vor- und Mischstufe  
in UKW-Geräten
- OC 622 } NF-Subminiatur-Transistoren mit 30 mW
- OC 623 } Verlustleistung für Kleingeräte
- OC 624 } Kennzeichnung des Verstärkungsfaktors durch Farbpunkte
- OD 603 Leistungstransistor,  
Verlustleistung 4 W



# ELEKTRON AG

Zürich 27, Postfach, Telefon 051/25 59 10

3 AUTOMATENTYPEN GENÜGEN FÜR  
DEN ARBEITSBEREICH VON 0 BIS 32 mm  
DURCHMESSER UND 220 mm DREHLÄNGE



BESITZEN SIE  
AUCH SCHON DEN

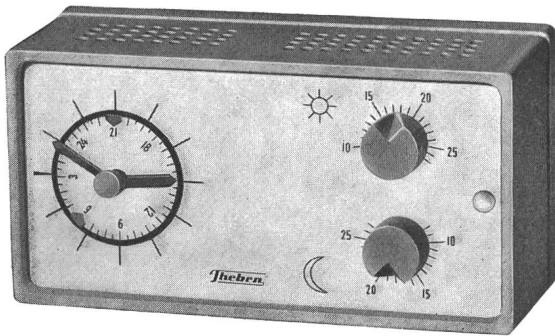
Bechler Drehautomaten ISOMATIC

zur Herstellung Ihrer Uhrenteile und übrigen  
Präzisions-Werkstücke?

**ANDRE BECHLER AG.**

M A S C H I N E N F A B R I K M O U T I E R S C H W E I Z

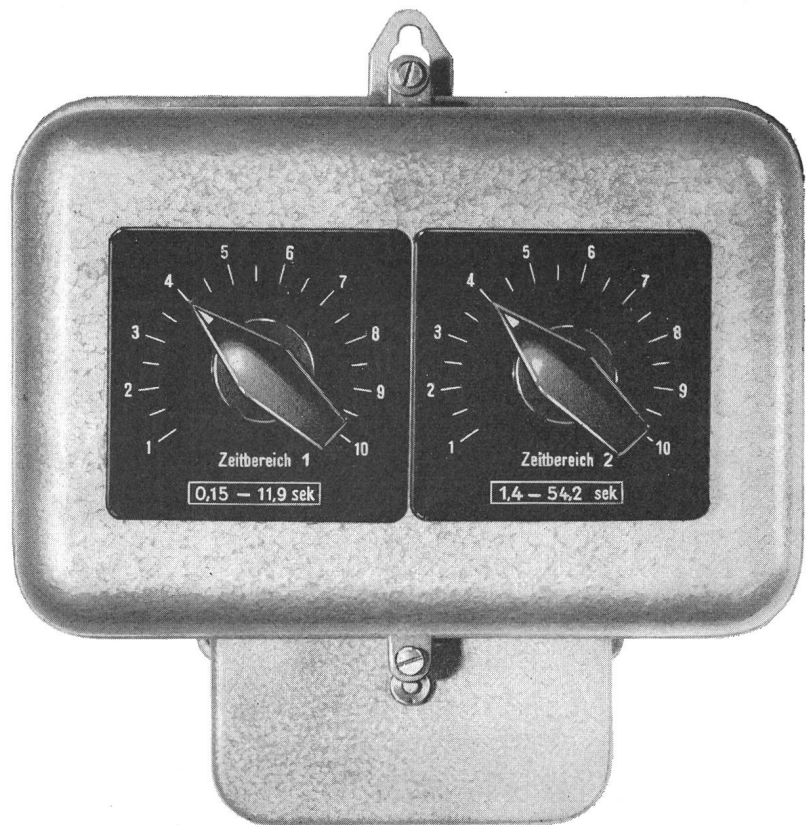
# THEBEN-Zeitautomatik



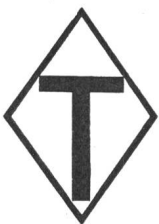
## RAMSES

Uhrenthermostat für Zimmermontage

**Netzspannung:** Direktanschluss an 220 V 50 Hz ohne Zwischenschaltung eines zusätzlichen Transformators



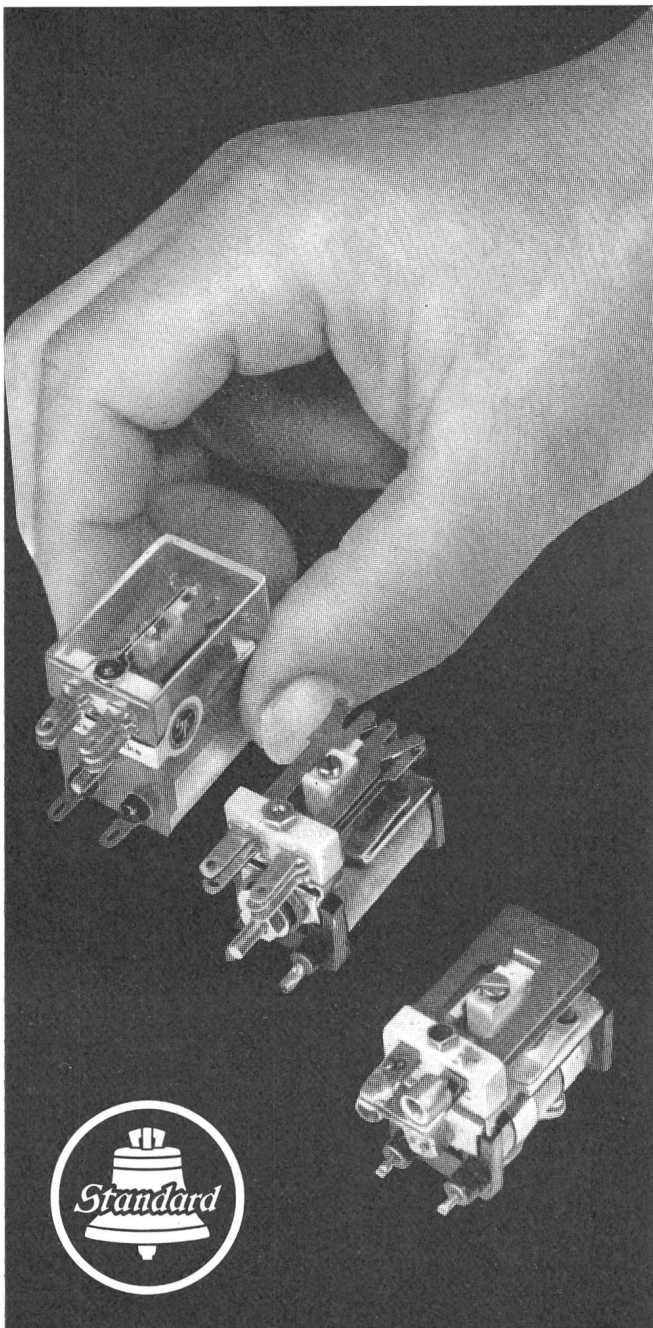
**THEBEN-  
Zeitrelais  
Schaltuhren**



## TENAG

**Aktiengesellschaft für technische Anlagen  
Zürich 11/52**

Schaffhauserstrasse 458    Telefon (051) 46 88 80



## HF-«Mini»-Relais

Betriebsspannung: 1 - 48 V  
 Schaltleistung: 1 A bei 20 V —  
 8 A bei 6 V —

Merkmale: klein, leicht, erschütterungsfest, keramische Isolationen, einfach zu montieren.

Verlangen Sie «Mini»-Relais Datenblatt

**Standard Telephon und Radio AG.**  
 Zürich, Seestr. 395, Tel. (051) 45 28 00

1667



## Isolationsprüfer

Type	Messspannungen	Messbereiche
*JV 500	500 V	0...50 MΩ, 0...260 und 0...520 V <sub>≅</sub>
J 2500	625/1250/2500 V	0...100/500, 0...200/1000 und 0...400/2000 MΩ
J 5000	2500/5000 V	0...400/2000 und 0...800/4000 MΩ
JW 500	100/ 500/0,3...3 V	0...10/ 50 MΩ, 0...200/2000/20000/200'000 Ω
JW1000	500/1000/0,3...3 V	0...50/100 MΩ, 0...200/2000/20000/200'000 Ω

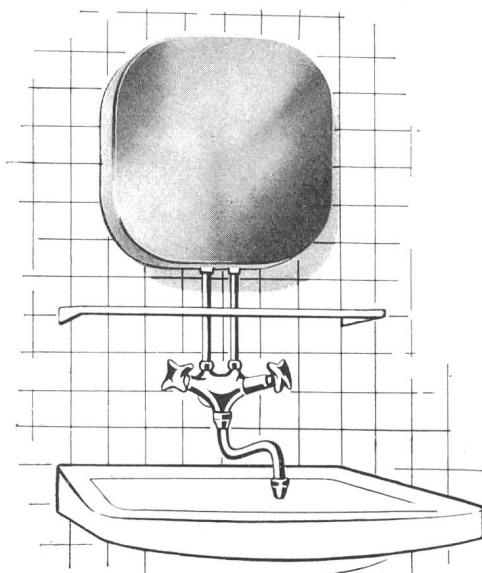
**\*Der JV 500 erfüllt die neuen SEV-Mess-Vorschriften**  
 Bei diesem Gerät sinkt die am Prüfling liegende Messspannung auch bei den minimal zulässigen Isolationswiderständen nicht unter die Betriebsspannung, wie dies § 23 400 der neuen HV verlangt.

### AG für Messapparate, Bern

Weissensteinstrasse 33 Telefon (031) 45 38 66

**Likon**

## SPIEGELBOILER



Der moderne Kleinboiler für Hotelzimmer, Einzelzimmer, Labors usw. Verlangen Sie Prospekte!

**FABRIK FÜR ELEKTROTHERMISCHE APPARATE  
 PAUL LÜSCHER, TÄUFFELN/BE, TELEPHON 73545**

# RHEOTOR REGELTRANSFORMATOREN

Fabrikat A. De Backer SA. Brüssel



Modell RT 20 Fr. 220.—  
Leistung 3 kVA

- Kleinste Abmessungen dank Verwendung moderner magnetischer Werkstoffe.
- Rhodinierte Gleitbahnen ergeben höchste Kontaktsicherheit.
- Konservative Dimensionierung gibt Gewähr für längste Lebensdauer.
- Lieferbar mit oder ohne Gehäuse, einphasig, dreiphasig oder als Doppeltransformator, als Tischmodell oder für Einbau in Schalttafeln.

Unterbreiten Sie uns Ihr Problem. Wir beraten Sie sorgfältig.

# SORENSEN-ARDAG

Eichstrasse 29 Zürich 3/45 Tel. 051/33 77 57

Verkaufsbüro Kernstrasse 8, Tel. (051) 27 30 60



## Dreibein-Anticorodal

**Hebegewicht:** Garantiert: 2500 kg. **Länge:** 5 Meter.

**Gewicht:** 45 Kilogramm.

**Konstruktion:** Aus Rohr «Anticorodal» Härting «B». Spitze, Gelenke und Griffhaken sind aus Stahl.

Das normale Dreibein wird **ohne** Handgriffe fabriziert. Sollten Griffe gewünscht werden, so können solche gegen einen Zuschlag geliefert werden.

15 Jahre Erfahrung.

## Sticher-Anticorodal

**Konstruktion:** Rohr aus «Anticorodal» Härting «B», mit einem Griff, mit Stahlspitze am Fussende. Am Zopf ein oder zwei Spitzen aus Stahl.

### Vorteile:

Ungefähr die Hälfte des Gewichtes gegenüber der Holzgabel: — Solide Konstruktion, grösste Sicherheit, da unzerbrechlich. Der Sticher trägt in der Mitte das Gewicht eines Mannes. Auf Wunsch können auch isolierte Sticher bis zu 20 000 V fabriziert werden.

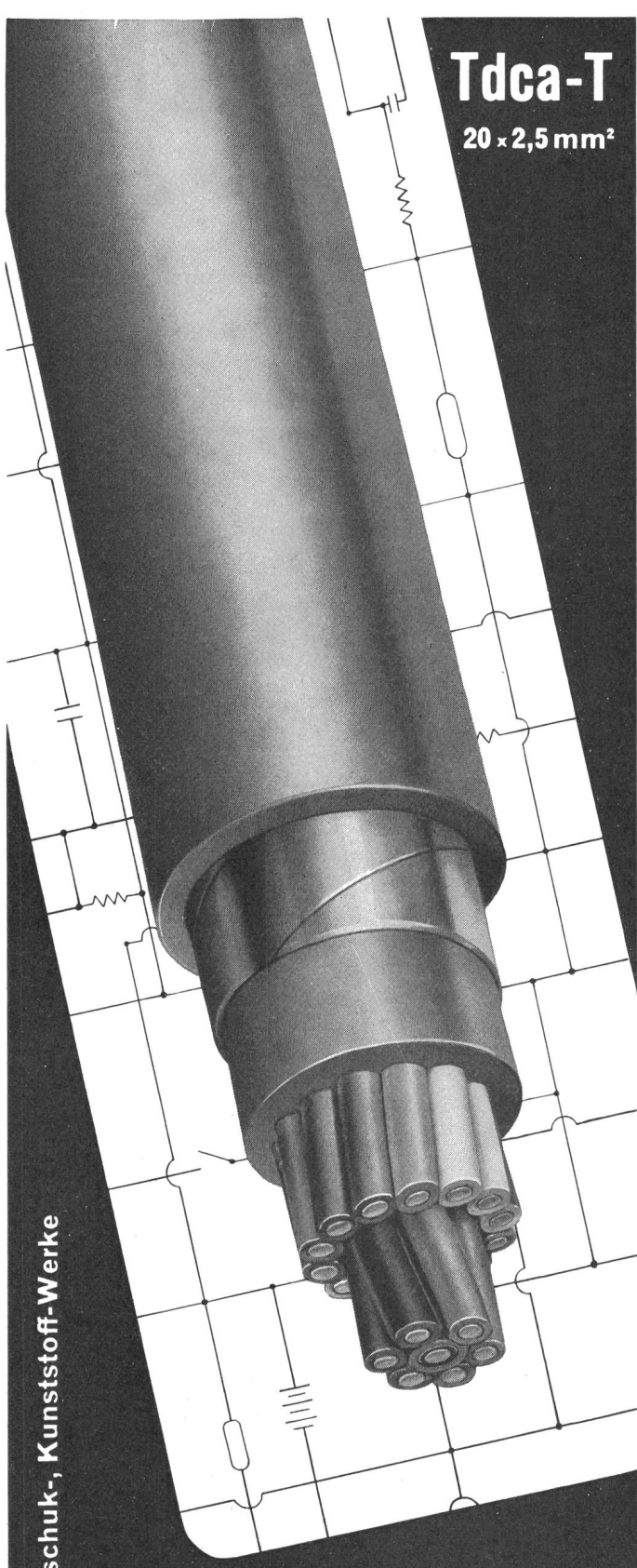
Ausführung PTT: **In der Griffnähe und am Griff Handleder.**

Verlangen Sie noch heute unverbindliche Offerten bei:

**Fa. Hans Scheidegger**, Monbijoustrasse 67, Bern.  
Telephon (031) 45 40 63 oder (031) 52 26 33.



**Tdca-T**  
20 x 2,5 mm<sup>2</sup>



Kabel-, Kautschuk-, Kunststoff-Werke

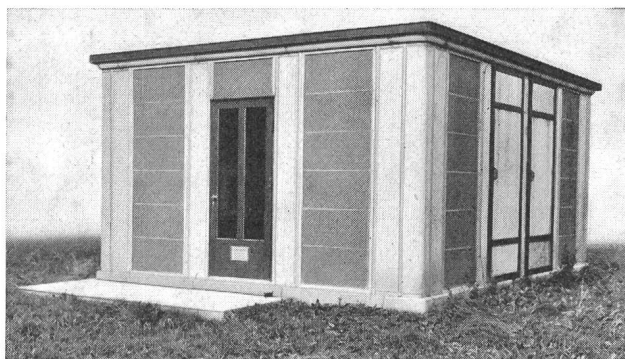
**SUHNER+CO**  
HERISAU AG

## Die Transformatorstationen

mit vorfabrizierten Bauelementen  
setzen sich durch und bewähren sich gut.

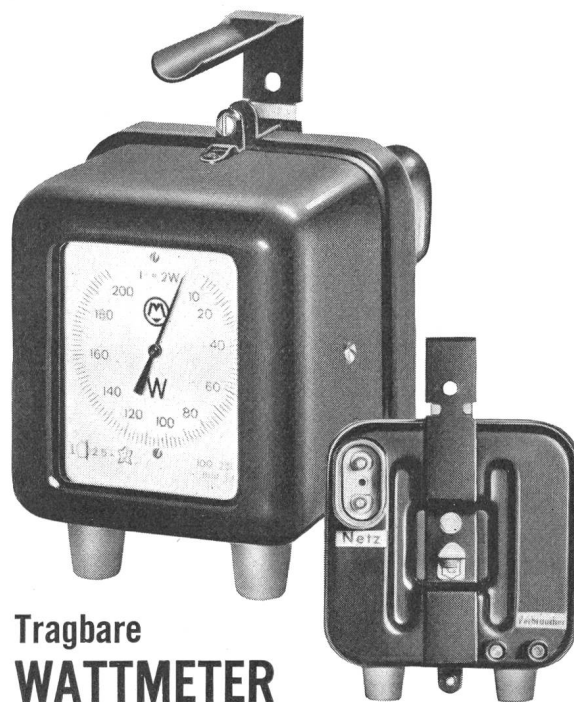
Ihre Vorteile sind:

- kurze Lieferfristen
- rasche Montage
- grosse Zellteilungen
- beliebige Kombinationen
- günstig für Innenraumbedienung
- äusserst solide Bauart
- gefällige Baukörper
- vorteilhafte Preise
- passender Einbau aller Schalterfabrikate
- erstellt fertige Anlagen



Verlangen Sie unverbindliche Offerte oder persönlichen Besuch.

**Rhyner AG** Elgg ZH      Tel. 052 4 77 07  
Niederurnen GL      Tel. 058 4 11 86



## Tragbare WATTMETER

4 Messbereiche 10...3000 Watt

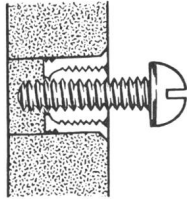
Verlangen Sie bitte Prospekt vom Generalvertreter:

**J. KASTL** Elektrotechn. und Radio-Artikel en gros **DIETIKON / ZH**  
Telephon (051) 88 85 88

Montagen **von vorne** auf Eternit, Marmor usw. zuverlässig, rasch und sauber mit

## HESS Schraubendübel

Die sinnreiche Konstruktion dieser 3teiligen Dübel-Schraube, Spreizmade, Hülse-  
+ pat., verhilft Ihnen zu Arbeit und Zeit  
sparenden Montagen aller Apparate, Zähler,  
Sicherungen, Schilder auf Eternit, Marmor  
usw. Lieferbar mit Flachkopf-, Rundkopf-  
oder Sechskantschrauben. Wir schicken  
Ihnen gerne Muster und Offerte.



Einfachste Montage **von vorne**, ohne Gegenmutter. Durch Eindrehen der Spreizmade erfolgt Verkeilung der Hülse, was eine zuverlässige Befestigung gewährleistet.

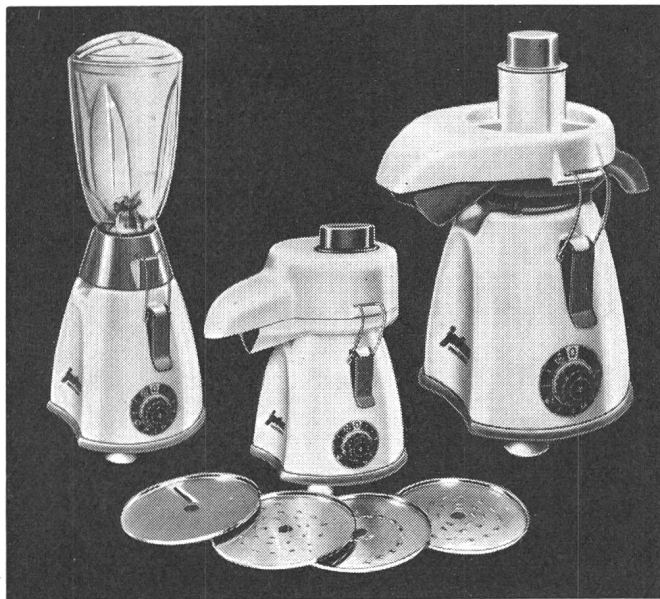


**F. Hartmann AG**

Elektrotechnische  
Bedarfsartikel en gros  
Zürich  
Löwenstrasse 32  
Telephon 051/27 15 15

Alle jura-Küchenmaschinen-Modelle verfügen über die  
tausendfach bewährte vollautomatische Saftpresse jura-matic

*jura*



Mit der jura-matic als Zusatzgerät kann pausenlos Saft gewonnen werden, ohne die Maschine einmal reinigen oder abstellen zu müssen. Beeren, Obst, Gemüse und selbst Kräuter lassen sich in gleicher Weise entsaften — bei maximaler Saftausbeute.

Empfehlen Sie Ihren Kunden die bewährten jura-Kombinationen:

jura-Rekord: Teigrührwerk, automat. Saftpresse jura-matic, Gemüseschneider, Mixer Détail Fr. 395.—  
Kaffeemühle dazu Fr. 22.50

jura-Premix (siehe nebenstehende Abbildung): Saftpresse jura-matic, Gemüseschneider, Mixer Fr. 288.50

jura-Saffa: Saftpresse jura-matic, Mixer Fr. 168.—

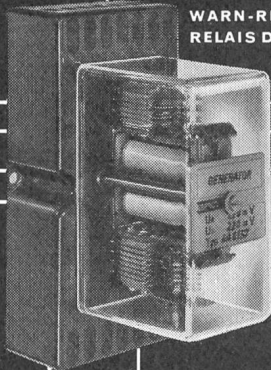
Stellen Sie immer eine jura-Küchenmaschine ins **Schaufenster**. Mit dem Dekorationsmaterial, das wir Ihnen gratis zur Verfügung stellen, können Sie leicht eine hübsche und werbekräftige Ecke gestalten. Es lohnt sich!

jura L. Henzirohs AG.,  
Niederbuchsiten-Olten Tel. (062) 6 71 65

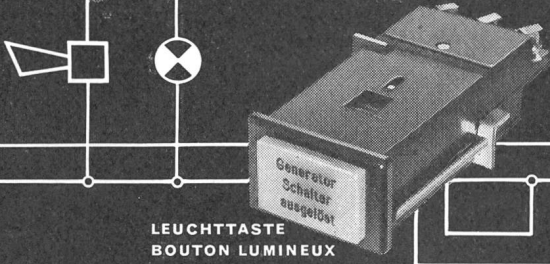
## Gefahrenmelder Avertisseur de danger



Type WA



WARN-RELAIS  
RELAIS D'AVERTISSEMENT



LEUCHTTASTE  
BOUTON LUMINEUX

EAO

**ELEKTRO-APPARATEBAU OLTEN AG**

TANNWALDSTRASSE 145

TELEPHON 062 / 5 19 61

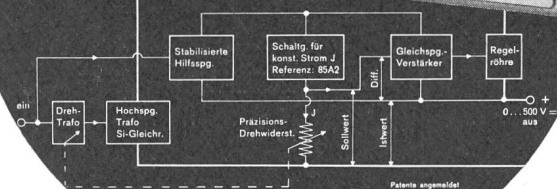
SCHWEIZ

## Gleichspannungs - Stabilisatoren

(stabilisierte Netzgeräte)



Vereinfachtes Prinzipschema



Die Fabrikation im Baukastensystem mit neuartigen Basisschaltungen ermöglicht kurzfristige Lieferung und eine sehr grosse Auswahl verschiedener Geräte.

Verlangen Sie detaillierte Unterlagen mit Preislisten.



**Dr. Kurt J. Witmer**

Ingenieurbüro für Elektronik  
Herlberg/ZH - Tel. (051) 902535

# AEG

Der Al-Ni-Wächter dient als Impulsgeber bei Gegenstrombremsung und zur Drehzahlüberwachung. Seine Umschaltkontakte sind für beide Drehrichtungen unabhängig und bequem nach einem Merkraster einstellbar.

Patentierte Ruhestellungs-Schaltung zum Einrichten von Maschinen.

Einfacher Anbau an Motoren.

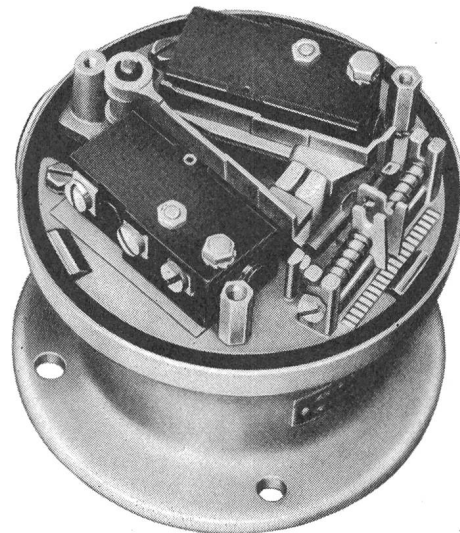
Betriebsdrehzahl bis 3600 U/min.

Schalt Drehzahlen: 80—500 U/min.

Abmessungen: 112  $\varnothing$  x 95 hoch.

Zur Anpassung der Schalt Drehzahlen sind Zwischengetriebe lieferbar.

## Al-Ni-Drehzahlwächter



**ELEKTRON AG**

**Zürich 2**

Seestr. 31

Tel. 25 59 10





## NEW LOOK

Das neue Werk Bodenweid ist ein Symbol für den fortschrittlichen Geist, der uns beseelt.

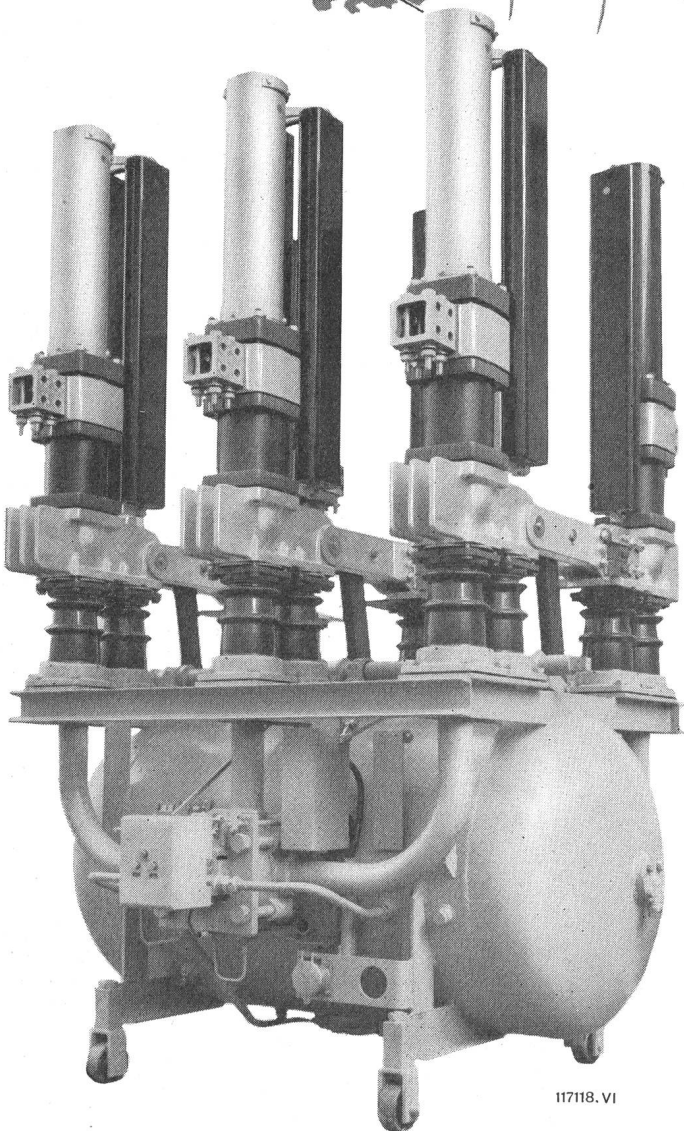
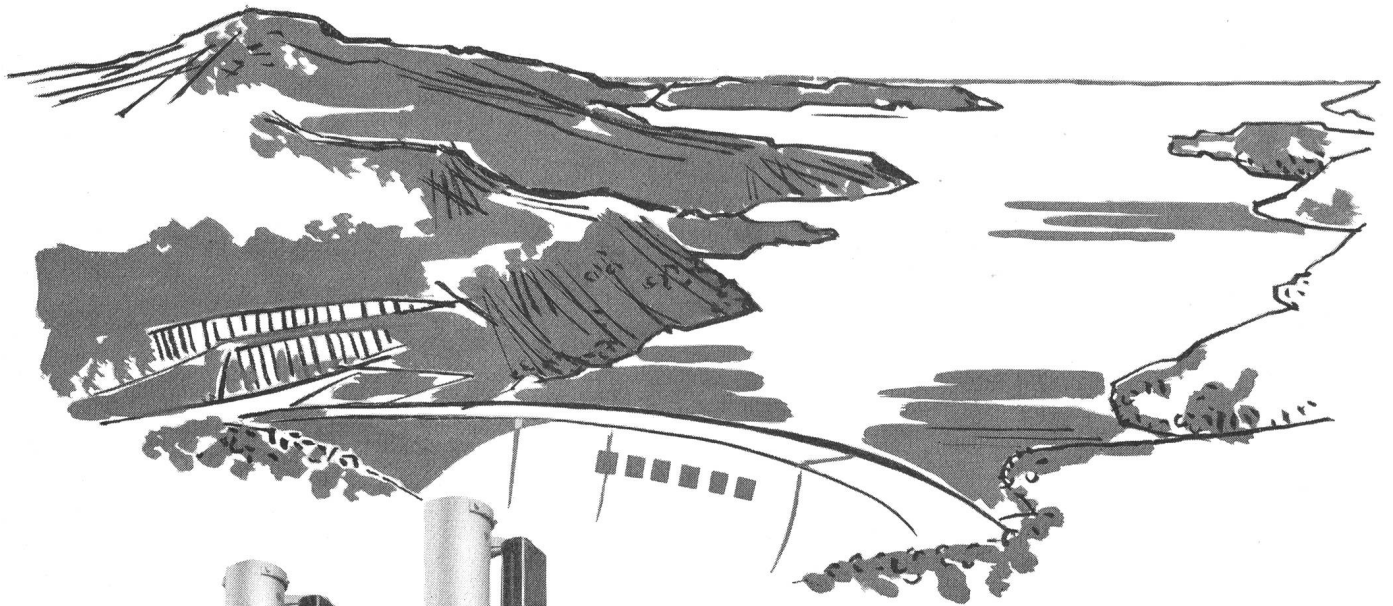
Bodenständig und solid ist die Basis. Jung und zukunftsfreudig sind die Ideen.

80% der jetzt verkauften Hasler-Produkte sind in den letzten zehn Jahren geschaffen worden. 90% unserer Produkte werden durch HASLER-Ingenieure und Techniker selbst entwickelt mit dem Ziel, unseren Kunden immer bessere Dienste zu leisten.

# Hasler<sup>AG</sup> Bern

WERKE FÜR TELEPHONIE UND PRÄZISIONSMECHANIK

# Druckluftschnellschalter



117118. VI

Das Grosskraftwerk

## KARIBA

in Südrhodesien mit seinen sechs 111-MVA-Generatoren ist mit Brown Boveri **18-kV-Innenraum-Druckluftschnellschaltern** ausgerüstet.

Wir bauen Innenraum-Druckluftschnellschalter mit den bewährten Bauelementen für folgende Grenzwerte:

Nennspannung 72,5 kV  
Nennstrom 6000 A,  
mit Schnelltrenner 12000 A  
Ausschaltleistung 3500 MVA  
Ausschaltstrom 100 kA

Vorteile: Kurze Abschaltzeit, Wegfall des leicht entflammaren Oeles, einfache Instandhaltung

A-G. **BROWN, BOVERI** & CIE.  
BADEN · SCHWEIZ