

**Zeitschrift:** Bulletin des Schweizerischen Elektrotechnischen Vereins  
**Herausgeber:** Schweizerischer Elektrotechnischer Verein ; Verband Schweizerischer Elektrizitätswerke  
**Band:** 52 (1961)  
**Heft:** 25

## **Werbung**

### **Nutzungsbedingungen**

Die ETH-Bibliothek ist die Anbieterin der digitalisierten Zeitschriften. Sie besitzt keine Urheberrechte an den Zeitschriften und ist nicht verantwortlich für deren Inhalte. Die Rechte liegen in der Regel bei den Herausgebern beziehungsweise den externen Rechteinhabern. [Siehe Rechtliche Hinweise.](#)

### **Conditions d'utilisation**

L'ETH Library est le fournisseur des revues numérisées. Elle ne détient aucun droit d'auteur sur les revues et n'est pas responsable de leur contenu. En règle générale, les droits sont détenus par les éditeurs ou les détenteurs de droits externes. [Voir Informations légales.](#)

### **Terms of use**

The ETH Library is the provider of the digitised journals. It does not own any copyrights to the journals and is not responsible for their content. The rights usually lie with the publishers or the external rights holders. [See Legal notice.](#)

**Download PDF:** 16.03.2025

**ETH-Bibliothek Zürich, E-Periodica, <https://www.e-periodica.ch>**

Keram. Bauteile



Isolatoren

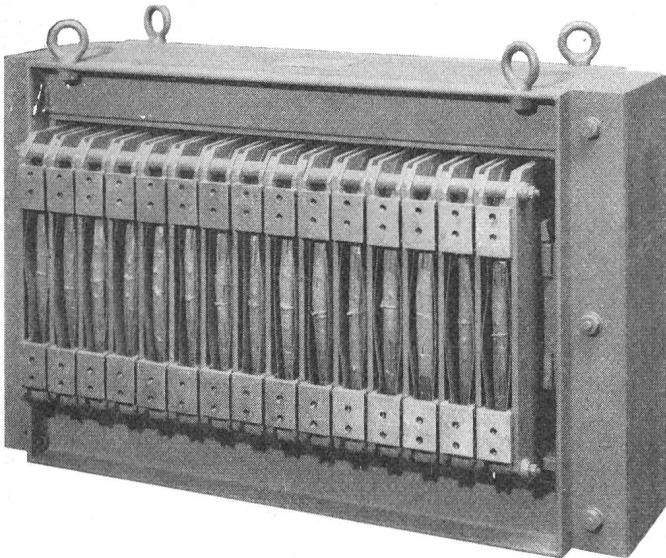
Widerstände

Kondensatoren

WH

WILLY HEINZELMANN ING. BASEL

Gundeldingerrain 151 • Telephon (061) 34 95 39



EFAO

Spezial-Transformer, gebaut für eine Mehrstellen-Punkt-Schweissmaschine

Elektro-Apparatebau Olten AG Olten  
Telephon 062 519 61

Galvanik mit Edelmetallen für alle Zwecke der Elektrotechnik, Nachrichtentechnik, Elektronik und Chemie — Silber, Gold, Goldlegierungen, Rhodium.

**GALVAIRONIC**

**Werner Flühmann Zürich**  
Heinrichstrasse 216      Telefon 42 40 64

Schweizerlampe  
**ALPINA**

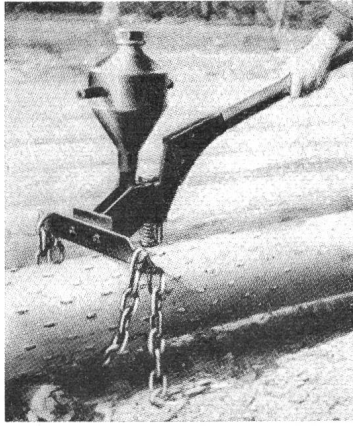
ASTRON A.G. KRIENS (LU)

**SANTIS**

Batterien sind Qualität

**SANTIS** Batteriefabrik  
J. Göldi RÜTHI/SG

Telephon (071) 792 12



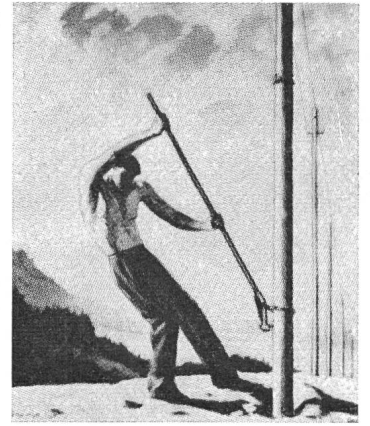
## Holzschutz durch Impfstichverfahren

**LEITUNGSMASTE** Nachimprägnierung stehender Masten  
Zusatz-Imprägnierung neuer Masten  
(Doppelstockschutz)

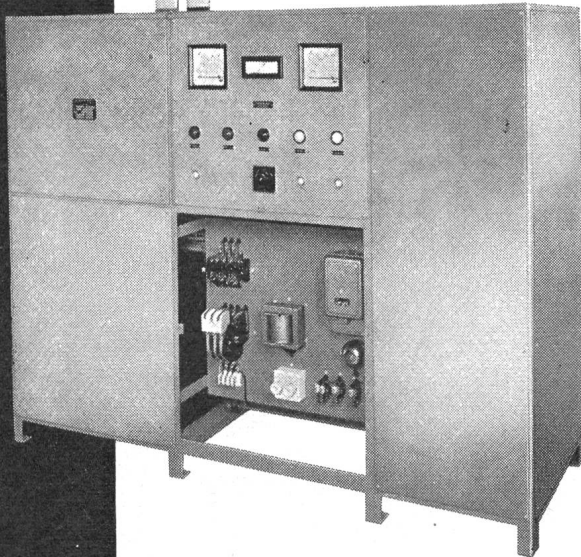
**IMPREGNA-Salze** Schutz des Holzes gegen vorzeitige  
**DFA, DFB, DFCA** Fäulnis, gegen Angriff durch Insekten und  
Pilze.

Imprägnierung von Bauholz, Holzbauten, Gebälk, Pfählen, von  
Kunstwerken, antiken Möbeln, Regalen mittels **IMPRATOX**  
(EMPA-geprüft)

**IMPREGNA** Kirchgasse 27, Tel. (051) 24 27 27 **ZÜRICH**



## Galvano-Gleichrichter



Gleichrichter für Elektrolyseur  
mit umschaltbarer Spannung  
12 V 24 V und Konstantstrom-  
Regulierung 2000/1000 A, mit  
ölgelühltem Selen-Element.

**Walter Bertschinger AG | Luzern**

Lindenstr. 15, Tel. 041 / 2 75 74



## Hallauer Rohre

**Isolierrohre**  
**Stahlpanzerrohre**

in allen vorkommenden Ausführungen

**Halothan**

Flexibles Polythenrohr, orange  
und flammwidrig, FW grau

**Halodur**

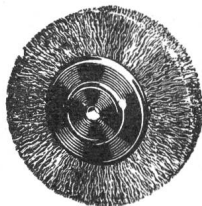
aus Hart-PVC, grau

vom Starkstrominspektorat und von der  
Generaldirektion der PTT bewilligt

**Isolierrohrfabrik Hallau AG.**  
**HALLAU (SH)**

Spezialfabrik für Elektrorohr seit über 40 Jahren  
Verkauf durch die Grossisten der Elektrobranche

## DRAHTBÜRSTEN



als Spezialität

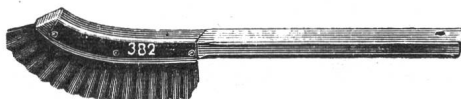
fabriziert  
in Ia Qualität  
und bewährter  
Ausführung

**Jacq. Thoma**

Drahtbürstenfabrik

**Winterthur**

Tel. (052) 2 67 73



**Kohler**

**STEATIT**

**OFENFABRIK KOHLER A.G. METT-BIEL**

ABT. STEATIT

TEL. (032) 2 45 66

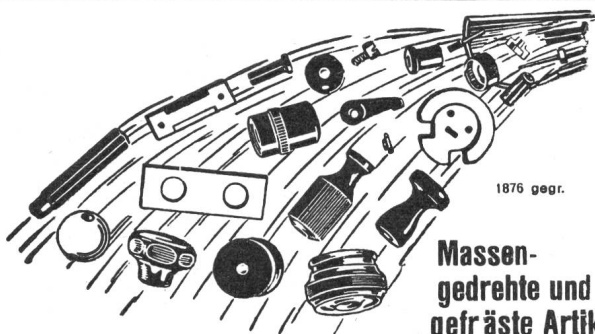
SCHWEIZ

Depot und Vertriebsstelle in Lausanne

Wir suchen einen oder mehrere Partner, für welche ein Auslieferungs-Depot am Genfersee ebenfalls Vorteile für die Verkaufsorganisation bieten würde  
Vorgesehen sind Lagerräume, Lieferungswagen und eventuell Vertreterbüros  
Unternehmen oder Verkaufsorganisationen, welche die Elektrofachgeschäfte beliefern, sind gebeten, uns ihr Interesse für eine solche Organisation mitzuteilen

Belmag Zürich Beleuchtungs- und Metallindustrie AG  
Bubenbergstrasse Postfach Zürich 27 Telefon (051) 33 22 33

**BELMAG**



1876 geg.

**Massen-  
gedrehte und  
gefräste Artikel**

in Holz, Ebonit, Fiber, Nylon, Trolon, Kunsthorn, Elfenbein usw. fabriziert  
**J. BIETENHOLZ & Co., Pfäffikon-Zeh.**  
Automatendreherei Kunstharz-Presserei

## Calora-AUTOMATIC

### Das denkende Heizkissen

Reguliert die Wärme automatisch · Sicherheitsstufe und Schnellheizung · Einfachste Bedienung durch Einhandschalter · Sehr vorteilhafter Preis · Best. No. 705 (Grösse 30 x 40 cm) **nur Fr. 40.-**  
Einfachere Modelle bereits ab Fr. 26.50

**CALORA AG., Küsnacht ZH**  
Telephon (051) 90 06 28

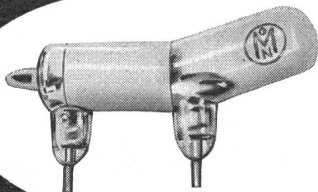
SEV      Leistungsäquivalente — Equivalents      ASE  
          de la puissance

1 kW	= 102 kgm/s	= 1,359 PS	= 0,2389 kcal/s
1 PS = 1 ch	= 75 kgm/s	= 0,7355 kW	= 0,1757 kcal/s
1 kgm/s	= $9,8 \cdot 10^{-3}$ kW	= 0,01333 PS	= $2,34 \cdot 10^{-3}$ kcal/s
1 kcal/h	= $1,163 \cdot 10^{-3}$ kW		

**KÖHLER, MUTH & CO**  
NÜRNBERG



**QUECKSILBER-  
SCHALTER**



Generalvertreter für die Schweiz:

Gebr. Ackermann GmbH,  
Zürich 8, Seefeldstr. 7

## In den Telephon- zentralen der Zukunft

werden anstelle der bisher verwendeten elektromagnetischen Schaltmittel Halbleiterdioden, Transistoren und Ringkernspeicherelemente treten.

### Elektroingenieure und Fernmeldetechniker

(mit Diplom eines schweizerischen Technikers), 332

die mithelfen möchten, in diesem Neuland Pionierarbeit zu leisten, sind eingeladen, sich bei uns zu melden. Anfänger werden eingeführt. Die Weite des Arbeitsfeldes bietet Chancen für Aufstiegsmöglichkeiten.

**Hasler AG Bern**

Personalbüro A

Belpstr. 23

P 369 Y



Für Projektierung und Ausführung von **hydraulischen und thermischen Grosskraftwerken sowie Unterwerken** in 220 000 und 380 000 Volt Spannung suchen wir

# INGENIEURE TECHNIKER ZEICHNER

**vom  
Bau-, Maschinen- und  
Elektrofach**

Wir bieten weitgehend selbständige und interessante Tätigkeit, Dauerstellen mit Pensionsversicherung, 5-Tage-Woche. 288

Offerten mit Personalien, Lebenslauf, ausführlichen Angaben über die bisherige Tätigkeit, Gehaltsanspruch und frühestem Eintrittstermin sind unter Beilage von Zeugnisabschriften und Photo zu richten an OFA 524 Rb

**Nordostschweizerische  
Kraftwerke AG Baden**

Zu verkaufen:

348

## 1 Transformator

Fabrikat MFO, 3-Ph., Typ DHO 140 Volt 8000 Stern / 554 Dreieck KVA 2000, Amp. 145/2090 Per. 50, e/k % 6,0.

## 1 Hochspannungsschalter

Sprecher & Schuh, Typ A 0506, 20 kV, mit 3 aufgebauten Überstromrelais, In = 60 A, Abschaltstrom 5700 A bei 20 kV.

STAMM AG Plasticlederfabrik Eglisau ZH Tel. (051) 96 32 22

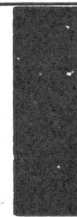
## Electricien spécialisé

cherche changement de situation

Ayant été durant 15 ans représentant technique de l'industrie électrique avec rayon en Suisse romande, j'ai acquis assez d'expérience pour occuper actuellement situation à la direction d'une affaire, dans la vente en magasin ou à l'extérieur chez les clients, ainsi que la surveillance de montage d'installations ou d'appareillage électrotechnique. Je cherche pour la Suisse française poste de chef d'agence, représentant technique ou monteur de service pour l'entretien d'appareils et machines électriques. Ces cinq dernières années, j'ai eu une activité d'électricien pour le montage d'appareillage électrotechnique sur machines, équipement d'installations électriques et tableaux en usine. Actuellement, je m'occupe d'installations de téléphone et signaux dans une très importante firme de Suisse. P 19409 L

Ecrire sous chiffre PW 19409 L à Publicitas Lausanne.

361



Wir suchen jungen dipl.

352

## Elektrotechniker

als Mitarbeiter unserer Betriebsleitung. Das Tätigkeitsgebiet umfasst alle Arbeiten, welche sich aus dem Betrieb eines Wasserkraftwerkes ergeben, sowie Aufgaben im Zusammenhang mit der Erneuerung einzelner Anlageteile. Bewerber sind gebeten ihre Offerte mit Lebenslauf, Photo und Zeugniskopien zu richten an die Betriebsleitung der Kraftwerk Wäggital AG, Siebnen SZ.

**Les ENTREPRISES ELECTRIQUES  
FRIBOURGEOISES**

cherchent pour leur département technique 362

**techniciens-  
électriciens**

diplômés d'un Technicum suisse de langue maternelle française ou allemande. Elles offrent une activité dans: l'exploitation de leurs réseaux de distribution ou, éventuellement, dans leur bureau de construction.

Places stables avec possibilité d'avancement pour candidats capables. — Caisse de Pensions.

Les candidats sont invités à adresser leur offre écrite, avec curriculum vitae détaillé, photo, copies de certificats et prétentions de salaire à la Direction des EEF à Fribourg. — Discrétion assurée.



Für unsere Betriebsleitung, der 9 Kraftwerke im Kanton Wallis unterstehen, suchen wir 359

**1 dipl. Elektroingenieur**

als Assistent unseres Chefs der Abteilung Kraftwerke zur Bearbeitung der Fachgebiete Hochspannungsschaltanlagen, Fernsteuerungen, Fernmessungen, automatische Telephonanlagen, HF-Verbindungen. Die Arbeit umfasst sowohl Neuanlagen als auch Unterhalt und Verbesserung bestehender Anlagen.

Handschriftliche Bewerbungen mit Angabe der beruflichen Ausbildung, der bisherigen Tätigkeit und der Gehaltsansprüche, mit Zeugnisabschriften und Photo sind zu richten an

**ALUMINIUM-INDUSTRIE A.-G., CHIPPIS (Wallis).**

**Chance**

**für diplomierten  
Elektroinstallateur**

oder Elektromonteur mit Kenntnissen in der Kabelmontage.

**Möchten Sie eine gutbezahlte Dauerstelle ● mit interessanter Tätigkeit ● Pensionsversicherung ● 5-Tage-Woche ● Reise-wagen?**

Ihre Tätigkeit umfasst die Demonstration und den Verkauf des weltbekannten SCOTCHCAST-Spleissystems (Kunstharz-Giessmuffen) bei Elektrizitätswerken und Installateuren in der ganzen Schweiz. Französische Sprachkenntnisse sind erwünscht. Herren, welche noch nicht im Aussendienst tätig waren, werden gründlich eingeführt. 363

**SCOTCHCAST**

Unsere Firma ist ein nach modernen Grundsätzen geführtes mittleres Unternehmen mit 300 Angestellten und Arbeitern. Initiative und Einsatzbereitschaft können sich bei uns frei entwickeln und finden Anerkennung.

Gerne erwarten wir Ihre Offerte mit Zeugnisabschriften, Photo und Handschriftprobe.



**Cellpack Aktiengesellschaft, Wohlen AG, Telefon (057) 6 22 44**

**SLM**Physikalisch-elektronische  
Messgeräte**Dipl.  
Elektrotechniker**

gesucht als Chef der Entwicklungsabteilung für Messgeräte.  
Kenntnisse im Hochfrequenz-Apparatebau erwünscht. 367  
Anmeldungen mit Lebenslauf, Zeugnisabschriften und Photo erbeten an die Personalabteilung der

Schweizerischen Lokomotiv- und Maschinenfabrik  
Winterthur.

Wir suchen für unsere Werkstätte in Olten 365

**jüngeren Zeichner****Erfordernis:** Abgeschlossene Lehre als Maschinenzeichner.**Geboten wird:** Interessante Tätigkeit bei guten Aufstiegsmöglichkeiten und neuzeitlichen Arbeitsbedingungen. P 723 Y**Dienstantritt:** Sobald als möglich.

Handschriftliche Anmeldung bis 31. Dezember 1961 an die Abteilung für den Zugförderungs- und Werkstätedienst der SBB in Bern.

**SCHULVERWALTUNG DER STADT ST. GALLEN**

An der Gewerbeschule St. Gallen ist auf Beginn des Schuljahres 1962/63 (24. April 1962) 373

**eine Hauptlehrerstelle**

für den Unterricht an den Klassen der Elektromonteuere zu besetzen. Die Unterrichtsfächer sind: Zeichnen, Materialkunde, Installationsvorschriften, Elektrotechnik, evtl. praktische Installationskunde.

**Anforderungen:** Technikums- oder Meisterdiplom; Kenntnisse in Hochfrequenz und Elektronik erwünscht, wenn möglich mit Unterrichtserfahrung.**Besoldung:** Ledige Fr. 12 990.— bis Fr. 17 840.—; Verheiratete Fr. 14 290.— bis Fr. 19 440.— zusätzlich Kinderzulagen.

Die bisherige Tätigkeit kann bei der Anrechnung von Dienstjahren angemessen berücksichtigt werden.

Bewerbungen mit Unterlagen über Bildungsgang und bisherige Tätigkeit sind bis spätestens 30. Dezember 1961 erbeten an die Schulverwaltung der Stadt St. Gallen, Scheffelstrasse 2. Auskünfte erteilt die Direktion der Gewerbeschule, Kirchgasse 15. St. Gallen (Telephon 071/22 80 67).

St. Gallen, den 5. Dezember 1961.

Das Schulsekretariat

**AUTOPHON**

sucht für Entwicklung und Fabrikation modernster Geräte der elektrischen und elektronischen Nachrichtentechnik

**Elektroingenieure  
Elektrotechniker**

Sowohl im Entwicklungslabor als auch im Prüffeld bieten wir ausser interessanter, gut bezahlter Arbeit, auch Aufstiegsmöglichkeiten. 374

Bewerbungen sind erbeten an das Personalbüro der P 204 Sn

**AUTOPHON**

Solothurn

**SLM**Physikalisch-elektronische  
Messgeräte

## Schwachstrom- apparate-Monteur

für den Bau und die Eichung sowie die Instandhaltung von physikalisch-elektronischen Messgeräten und die Mithilfe bei Messungen gesucht. 366

Bewerber aus der Hochfrequenzbranche werden bevorzugt.

Anmeldungen mit Lebenslauf, Zeugnisabschriften und Photo sind erbeten an die Personalabteilung der

Schweizerischen Lokomotiv- und Maschinenfabrik  
Winterthur.

Wir suchen für sofortigen oder baldmöglichen Eintritt  
jüngeren P 70223 G

## Elektrotechniker

als Stütze des Betriebsleiters.

**Wir wünschen:** Erfahrung in der Projektierung und Arbeitsüberwachung von elektrischen Installationen. Kenntnisse über den Bau und den Betrieb von Transformatoren- und Schaltanlagen sowie über Kabel- und Freileitungen.

**Wir bieten:** Pensionsversicherung, fortschrittliche Arbeitsbedingungen, 5-Tage-Woche. 347

Handschriftliche Bewerbungen mit Lebenslauf und Zeugnisabschriften sind erbeten an das

Wasser- und Elektrizitätswerk Romanshorn.

Zufolge Pensionierung des bisherigen Inhabers ist im Elektrizitätswerk der Stadt Biel die Stelle des 369

## Chefmonteurs im EW

für den Bau der Verteilanlagen neu zu besetzen.

Das Arbeitsgebiet umfasst Bau und Unterhalt von Unterwerken, Schalt- und Transformatorenstationen, Kabel- und Freileitungsanlagen. P 26636 U

Erforderlich ist eine abgeschlossene Ausbildung als Elektromonteur oder Elektromechaniker. Bewerber, die sich bereits über eine erfolgreiche ähnliche Tätigkeit ausweisen können oder die Meisterprüfung im Elektroinstallationsfach bestanden haben, erhalten den Vorzug.

Der Chefmonteur muss über Initiative, Organisations-talent und Erfahrung in der Personalführung verfügen. Es ist ihm weitgehende Selbständigkeit in fortschrittlichem Arbeitskreis bei abwechslungsreicher und verantwortungsvoller Tätigkeit und gutem Verdienst geboten.

Städtische Pensionskasse, 5-Tage-Woche.

Handschriftlich abgefasste Anmeldungen sind unter Beilage des Lebenslaufs und einer Photo zu richten an die **Direktion der industriellen Betriebe der Stadt Biel.**

Beim Starkstrominspektorat werden zufolge Erreichung der Altersgrenze der derzeitigen Stelleninhaber folgende zwei Stellen frei

## 2 Inspektoren

Elektroingenieure oder gut ausgewiesene Elektrotechniker mit abgeschlossenen Studien.

**Arbeitsgebiet:** Kontrolle von Planvorlagen für Hoch- und Niederspannungsverteilanlagen, Schalt- und Transformatorenstationen, Hochspannungsleitungen, Hausinstallationskontrollen usw. Gewandt im Abfassen von Inspektionsberichten, gute Umgangsformen und Sprachkenntnisse. Die eine Stelle schliesst noch gute Kenntnisse in Statik für Tragwerke in sich. **Pensionskasse** des Verbandes Schweizerischer Elektrizitätswerke. 5-Tage-Woche.

Handschriftliche Offerten von Schweizer Bürgern sind unter Beilage eines Lebenslaufes, Zeugnisabschriften, Photo, Referenzen und Angabe des Gehaltsanspruches bis zum 15. Dezember 1961 an den Oberingenieur des Starkstrominspektorates, Seefeldstrasse 301, Zürich 8, einzureichen. 349



Liste offener Stellen. Beachten: Sprechstunden der STS für Stellensuchende nur nachmittags. Anmeldebogen bei der STS.

- 277 *Dipl. Elektrotechniker* mit etwas Praxis für die Bearbeitung wärmetechnischer Messprobleme, insbesondere Regulierungen für Heizungs- und Lüftungsanlagen. Französische und/oder englische Sprachkenntnisse erwünscht. Eintritt nach Vereinbarung. Dauerstellung bei Eignung. Fabrik elektr. Instrumente, Zürich.
- 297 *Electronique-Ingénieurs ou techniciens qualifiés*, capables de développer et construire des circuits originaux (tubes à vide ou transistors). Entrées à convenir. Places stables. Firma établie au bord du lac Léman.
- 303 *Elektroingenieure und -Techniker* mit abgeschlossenen Studien und etwas Praxis für den Vertrieb und die Entwicklung auf den Fernmelde- und Hochfrequenzgebieten. Ferner *Konstrukteure* mit Erfahrungen im elektro-feinmechanischen Apparatebau. Eintritte nach Übereinkunft. Dauerstellungen bei Eignung. Fabrik in Zürich.
- 353 *Dipl. Elektrotechniker*, Fachrichtung Fernmeldetechnik mit Praxis für das Offertwesen inkl. Bearbeitung der Grundelemente (Schaltungen, Apparate) auf dem Sektor «Fabrikationsüberwachungs-Anlagen». Eintritt nach Übereinkunft. Dauerstellung bei Eignung. Fabrikationsbetrieb elektromechanischer Richtung. Stadt im Kanton Bern.
- 355 *Dipl. Maschinen- oder Elektrotechniker* als Fabrikationschef mit entsprechender Praxis und Erfahrung, zur Leitung des mechanischen (spanabhebende und spanlose Bearbeitung) als auch der elektrischen Abteilung (Wicklerei, Montage, Apparatverdrahtung). Ferner *Konstrukteur* mit Praxis für die selbständige Ausarbeitung der Fabrikationsunterlagen auf dem Gebiet der «Fabrikationsüberwachungs-Anlagen». Eintritte nach Vereinbarung. Dauerstellungen bei Eignung. Fabrik elektro-mechanischer Apparate und Anlagen. Kanton Bern.
- 379 *Dipl. Fernmeldetechniker* für die «Computer»-Abteilung zur Ausarbeitung von Projekten, Offerten, Kundenberatung und Programmierung auf dem Gebiete der industriellen Datenverarbeitung. (Ausbildung erfolgt im Stammhaus in London.) Ferner *dipl. Maschinen- oder Elektrotechniker* für Projekte, Offerten und Kundenberatung auf dem Gebiete der industriellen Regelung. Eintritt nach Vereinbarung. Dauerstellen bei Eignung. Ingenieurbüro für Mess- und Regeltechnik in Zürich.

Abgemeldete Stellen: 1960: 51 — 95 — 103 — 115 — 145 — 341 — 351 — 375 — 441.



P 164 Z



# JET AGE ELECTRONIC AGE

Die elektronischen Steuereinrichtungen, die Klimaanlage und die übrigen elektrischen Apparate eines Strahlflugzeuges benötigen vier unabhängige Generator-Systeme von total 160 kVA. Für die Wartung solcher und ähnlicher Anlagen suchen wir

- ELEKTROMECHANIKER
- ELEKTRONIK-GERÄTE-MECHANIKER
- ELEKTRO-MONTEURE

Bitte verlangen Sie telefonisch oder schriftlich ein Bewerbungsformular bei der Swissair, Personalabteilung Departement Technik, Zürich-Flughafen, Telephone (051) 84 74 71, intern 32 73. 344



Gesucht

P 723 Y

## Messtechniker



für die Sektion Triebfahrzeugbau des Zugförderungs- und Werkstättendienstes der SBB in Bern.

**Arbeitsgebiet:** Vorbereitung, Durchführung und Auswertung von Messungen auf dem gesamten Gebiet des elektrischen und mechanischen Teils von Triebfahrzeugen und Wagen. Mithilfe beim Ausbau des Messwesens (Labor und Messwagen).

**Erfordernisse:** Abgeschlossene Technikusbildung, bevorzugt in Richtung Elektronik. Gründliche Kenntnisse und Erfahrung auf dem Gebiet des Messwesens. Befähigung zur Leitung einer Messgruppe. Erwünscht allgemeine Kenntnisse aus dem Gebiet des Triebfahrzeugbaues.

**Besoldung:** Je nach Eignung und Erfahrung.

**Schriftliche Anmeldung** bis 15. Januar 1962 an die Abteilung für den Zugförderungs- und Werkstättendienst der SBB in Bern. 372

## ENSEIGNEMENT PROFESSIONNEL SUPERIEUR DU CANTON DE VAUD TECHNICUM VAUDOIS

Section d'électronique

### Examens d'admission

Les examens d'admission à la section d'électronique du Technicum vaudois, rattachée à l'Ecole des métiers de la ville de Lausanne, auront lieu les lundi 12 et mardi 13 février 1962. 364

La durée des études de TECHNICIEN-ELECTRONICIEN est de 6 semestres (à raison de 40 heures hebdomadaires). Le titre décerné aux étudiants ayant réussi les examens finals est le diplôme cantonal de technicien-électronicien. P 13-E-15 L

**Conditions d'admission:** être porteur du certificat de capacité de radio-électricien, de mécanicien-électricien, de monteur d'appareils à courant faible, de monteur d'appareils électroniques et de télécommunication ou d'une profession apparentée, sous réserve d'une formation suffisante en mécanique et en électricité.

**Délai d'inscription:** 31 janvier 1962.

**Début de l'année scolaire:** lundi 30 avril 1962 à 14 h 15.

**Renseignements et inscription:** Direction de l'Ecole des métiers de la ville de Lausanne, rue de Genève 73. Tél. (021) 24 44 24.



Spezialfabrik für

# Registrierpapiere Registriertinten Wachsschichtpapiere

zu allen schreibenden Instrumenten



## «DIAGRAMMA» OSK. TREYER DIETIKON



WIDERSTANDSDRÄHTE

IN KONSTANTAN

NICKELIN

CUMAL

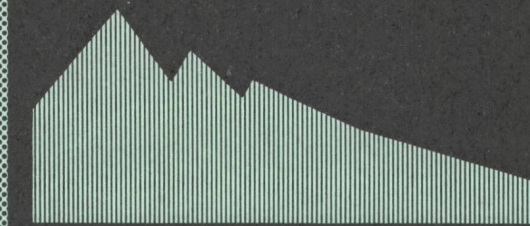
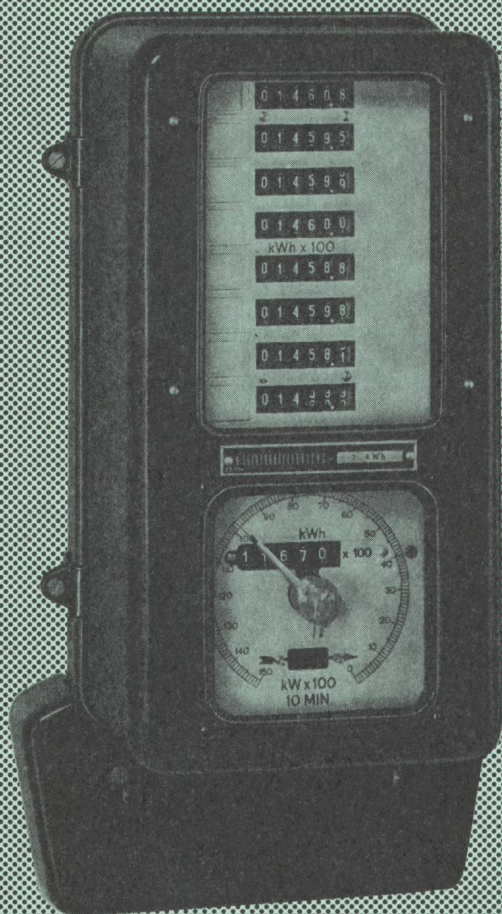
BIS 0,04 MM

∅

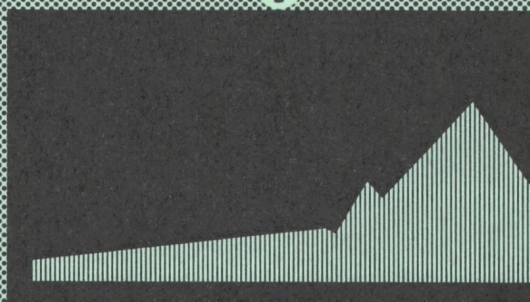


# SELVE THUN

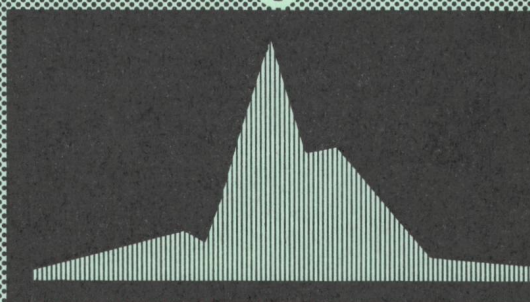
# Summenzähler Type CA



+



+



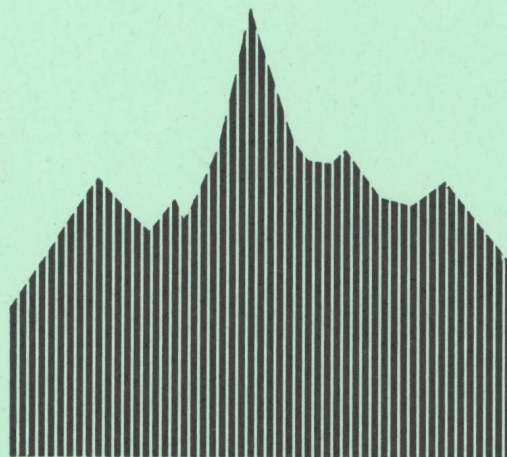
=

Zur Summierung  
der Energie mehrerer  
Meßstellen, max.  
8 Empfangsrelais mit  
Kontrollzählwerk

Tarifeinrichtungen:  
Zweitarif-, Dreitarif-,  
Maximumzählwerk

Weitergabekontaktwerk

Summendifferenzzähler



In 3179

## LANDIS & GYR AG. ZUG