

Zeitschrift: Bulletin des Schweizerischen Elektrotechnischen Vereins
Herausgeber: Schweizerischer Elektrotechnischer Verein ; Verband Schweizerischer Elektrizitätswerke
Band: 54 (1963)
Heft: 22

Werbung

Nutzungsbedingungen

Die ETH-Bibliothek ist die Anbieterin der digitalisierten Zeitschriften. Sie besitzt keine Urheberrechte an den Zeitschriften und ist nicht verantwortlich für deren Inhalte. Die Rechte liegen in der Regel bei den Herausgebern beziehungsweise den externen Rechteinhabern. [Siehe Rechtliche Hinweise.](#)

Conditions d'utilisation

L'ETH Library est le fournisseur des revues numérisées. Elle ne détient aucun droit d'auteur sur les revues et n'est pas responsable de leur contenu. En règle générale, les droits sont détenus par les éditeurs ou les détenteurs de droits externes. [Voir Informations légales.](#)

Terms of use

The ETH Library is the provider of the digitised journals. It does not own any copyrights to the journals and is not responsible for their content. The rights usually lie with the publishers or the external rights holders. [See Legal notice.](#)

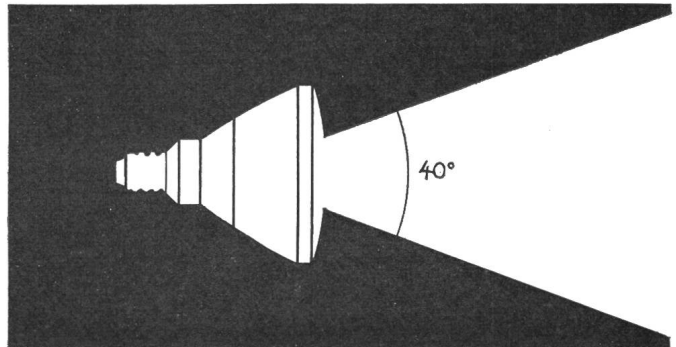
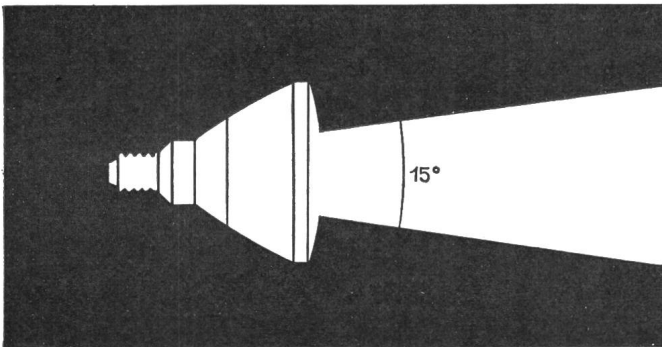
Download PDF: 03.04.2025

ETH-Bibliothek Zürich, E-Periodica, <https://www.e-periodica.ch>

PHILIPS



Philips Pressglaslampen – die Reflektorlampen der Zukunft Attralux-Spot, Engstrahler Comptalux-Flood, Breitstrahler



10 Vorteile sprechen für diese Lampen:

Moderne Form
Gute Raumwirkung
Keine Blendung
Brillantes Licht
Hoher Wirkungsgrad

Verschiedene Ausstrahlungswinkel
Leistungsgrößen 100 und 150 Watt
Regenunempfindlicher Glaskolben
Lange Lebensdauer (1500 h)
Höchste Wirtschaftlichkeit

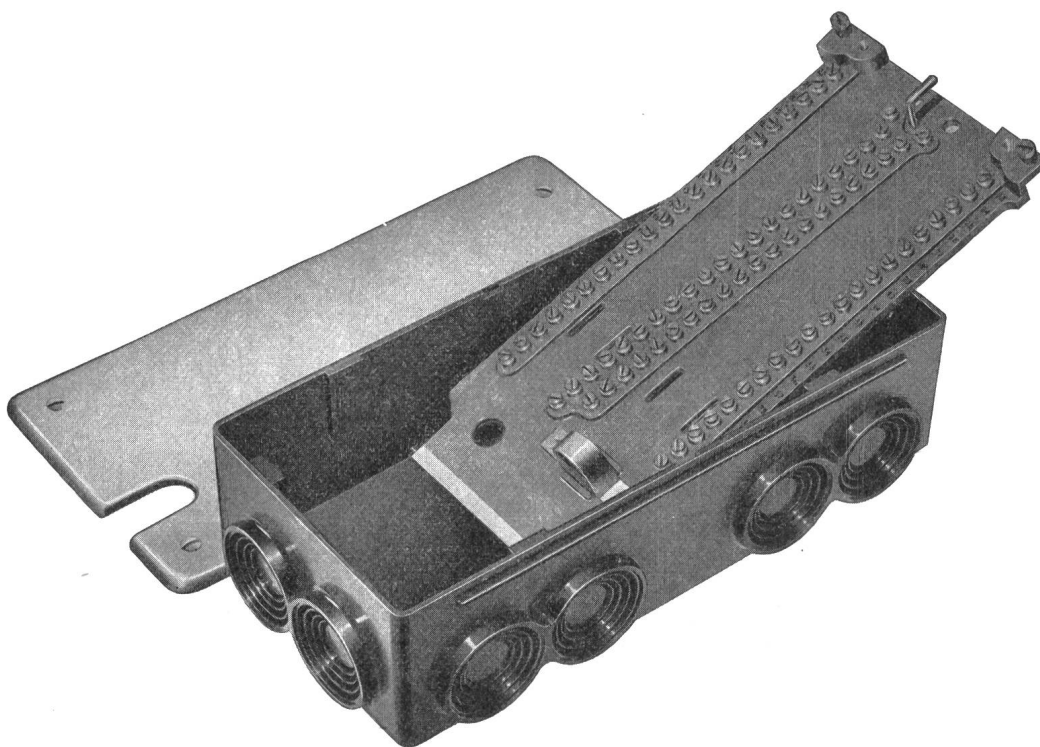
Deshalb: Verwenden und empfehlen Sie für Neuanlagen
nur noch Philips Pressglaslampen!
Auch bei vorhandenen Anlagen wird es häufig möglich sein,
Pressglaslampen für den laufenden Ersatzbedarf zu
verwenden.

PHILIPS AG ZÜRICH, Abteilung Glühlampen
Tel. (051) 25 86 10 / 27 04 91



WEIDMANN

T + T genehmigter
Anschlusskasten WA 86
mit 86-Klemmenplatte



Anwendung mit der 86-Klemmenplatte

LW Typ II/5	LW Typ B 1/II/1
LW Typ III/10	LW Typ B 1/IV/1
LW Typ V/10	LW Typ B 1/VI/1

Sämtliche Klemmen- und Anschlusspartien sind elektrisch geprüft

Durch die VLE-Grossisten ab Vorrat lieferbar

H. WEIDMANN AG RAPPERSWIL SG

Telephon 055 21651

führendes Werk für Kunststoffverarbeitung

Damit sie weniger flimmern, weniger brummen

und lange leben...



Leuenberger Vorschaltgeräte

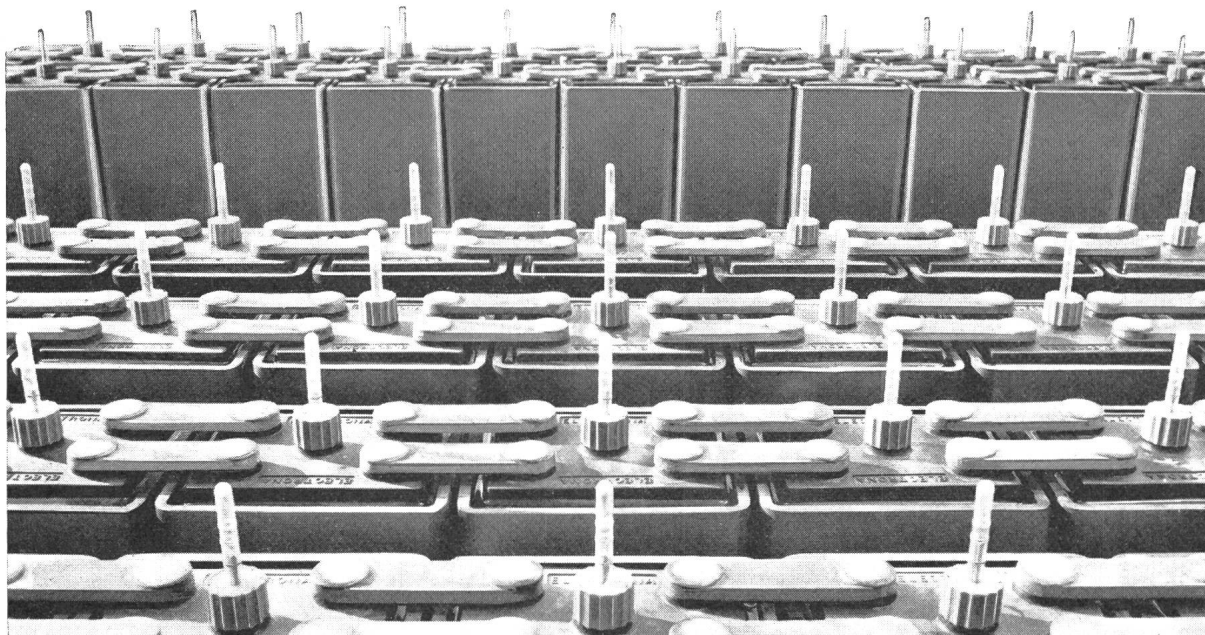
für Fluoreszenzlampen. Sie sind betriebsicher,

millionenfach bewährt.



Jeder Beleuchtungsfachmann weiss,
welches Leuenberger-Vorschaltgerät
für Ihre Anlage das richtige ist.
Für Beratung, Auskunft und Dokumentation
steht unser Kundendienst zur Verfügung.
H. Leuenberger,
Fabrik elektrischer Apparate, Oberglatt
Telefon 051/94 53 33

Electrona-Dural-Batterien für stationäre Anlagen



B+C

Technisch überlegen – wirtschaftlicher!

Statt der traditionellen Platte-Platten verwendet das Electrona-Dural-System massenaktive Doppelröhrchen-Platten. Diese Elemente sind in soliden Hartgummikästen vergossen und untereinander mit Bleischienen fest verlötet.

Halber Raumbedarf und halbes Gewicht gegenüber GROSSOBERFLÄCHENPLATTEN-Batterien mit gleicher Kapazität und gleicher Spannung. Bei Schwebeladung praktisch keine Säurenebel; die Batterien können also mit anderen Apparaten im gleichen Raum gehalten werden. Wartung und Unterhalt sind auf ein Minimum beschränkt. Selbsterhaltstrom bei Schwebeladung unter 1 mA/Ah.

**ELECTRONA**



Die patentierten Electrona-Dural-Doppelröhrchen-Platten wurden unter härtesten Bedingungen tausendfach geprüft. Die Electrona-Dural-Röhrchen widerstehen einem Druck von über 50 atü; sie sind vollkommen säurefest, verhüten die Schlamm- und Gasbildung und garantieren absolute Sicherheit (Kurzschlüsse sind praktisch ausgeschlossen) und maximale Lebensdauer.

Electrona liefert:

Stationäre Batterien für Telephon, Bahnbetrieb, Notbeleuchtungen für Industrie, Hochhäuser, Spitäler, Sanitätshilfsstellen und Luftschutzräume; Sicherungs-, Alarm-, Feuermeldeanlagen und Steuerungen; Traktionsbatterien für Elektrofahrzeuge, Lifter, Lokomotiven usw.; Verlangen Sie genaue Unterlagen und Erfahrungswerte aus der Praxis.

Electrona S.A.
Accumulatorenfabrik Boudry NE
Tel. 038/64246
Fabrikfiliale in Zürich

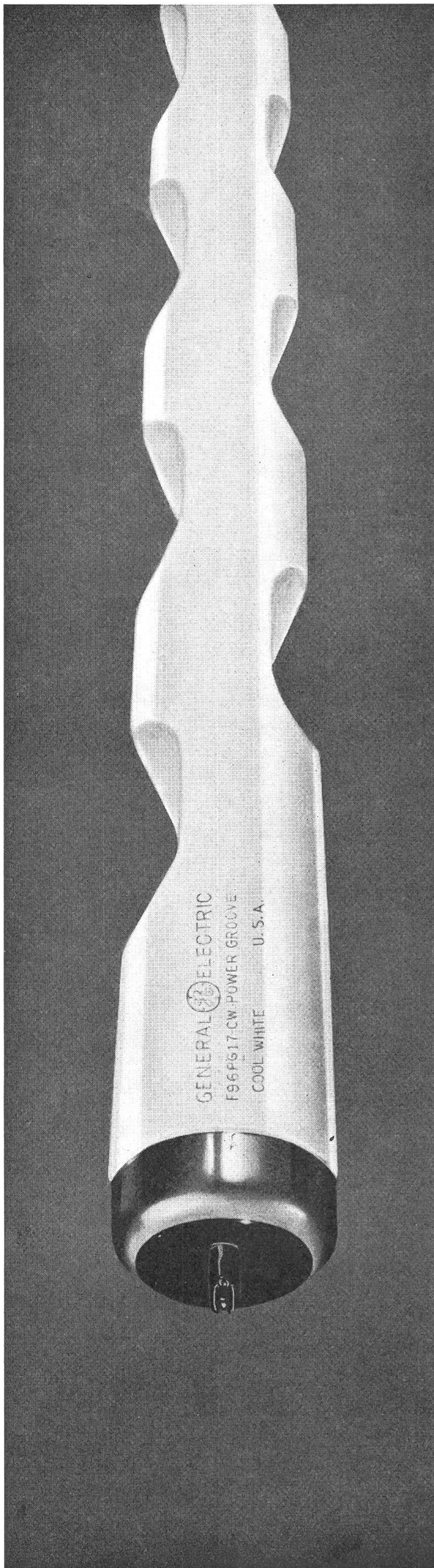
butterfly Heizöfen
in 7 Farben:

gelb
rot
blau
grün
weiss
perlgrau
schiefergrau

Therma
mit Regelstecker

Therma AG Schwanden GL

Fr. 81.



Mehr Licht auf gleicher Röhrenlänge mit der Power Groove* Lampe

Die wechselseitigen Einbuchtungen in der Längsachse der General Electric Power Groove Lampe machen diese zur stärksten Fluoreszenzlampe, welche Sie für Ihr Büro, für den Laden oder die Fabrik erwerben können. Diese spezielle Form zwingt einen 2,7 m langen Entladungsstrom in eine 2,4 m lange Röhre, vergrößert deren Oberfläche und gibt so dem Leuchtstoff, dem eigentlichen Lichterzeuger in Fluoreszenzlampen, mehr Raum.

Die Form der Lampe ist eine GE-Exklusivität. Die Power Groove Lampe ist und bleibt heller als jede andere Fluoreszenzlampe. Am Anfang beträgt der Lichtstrom 15 000 Lumen; die Elektroden sind speziell abgeschirmt, um die Enden der Power Groove Lampe vor dem Dunkelwerden zu bewahren.

Wenn Sie eine neue Installation planen, sehen Sie Power Groove Lampen vor. So erhalten Sie mit geringerem Installationsaufwand gutes, helles Licht. Informieren Sie sich bei der GE-Generalvertretung über alles, was die Power Groove Lampe betrifft.

* Eingetragene Schutzmarke der General Electric Company.

Fortschritt ist unser wichtigstes Produkt

GENERAL  ELECTRIC
- U.S.A. -

Generalvertretung und Kundendienst:
Novelectric AG, Lichtzentrum Buchs / Zürich
Telefon 051/94 66 22



Sorensen Bulletin

Sorensen-Ardag

Zürich 3/45

Eichstrasse 29

Telefon (051) 33 77 57

Magnetische Spannungsregler mit Leistungen von 60 bis 5000 VA

Allgemeine technische Daten:

Eingangsspannung: 180—250 V

Frequenz: 50 Hz

Ausgangsspannung: Absolutwert zwischen 218—222 V

Regelgenauigkeit:

Geräte mit Leistungen bis 500 VA

± 0,5 % gegen Netzschwankungen im oben angegebenen Bereich
± 1 % gegen Schwankungen der Last von 0—Vollast

Regelgenauigkeit:

Geräte mit Leistungen ab 1000 VA

± 1 % gegen Netzschwankungen im oben angegebenen Bereich
± 1 % gegen Schwankungen der Last von 0—Vollast

Modelle mit Oberwellenfilter (MVRH...) Verzerrung max. 3—5 %

Gerätetyp	Leistung	Gehäusemodell			Einbaumodell		
		Länge	Breite	Höhe	Länge	Breite	Höhe
MVR 63 MVRH 63	60 VA 60 VA	231 232	90 185	110 124	227	80	105
MVR 123 MVRH 123	120 VA 120 VA	281 257	90 185	110 124	272	80	105
MVR 253 MVRH 253	253 VA 250 VA	300 286	125 265	151 170	310	110	153
MVR 503 MVRH 503	500 VA 500 VA	400 376	125 265	151 170	380	110	157
MVR 1003 MVRH 1003	1 kVA 1 kVA	455 405	235 360	220 250	482 482	200 230	222 311
MVR 2003 MVRH 2003	2 kVA 2 kVA	560 *	390 *	360 *	483 482	270 300	311 488
MVR 3003 MVRH 3003	3 kVA 3 kVA	* 585	* 390	* 715	482 484	240 300	400 666
MVR 5003 MVRH 5003	5 kVA 5 kVA	* *	* *	* *	482 *	270 *	666 *

Modelle mit anderen Spannungen auf Anfrage.

Die mit * bezeichneten Modelle sind zurzeit in Entwicklung.

Sorensen-Ardag

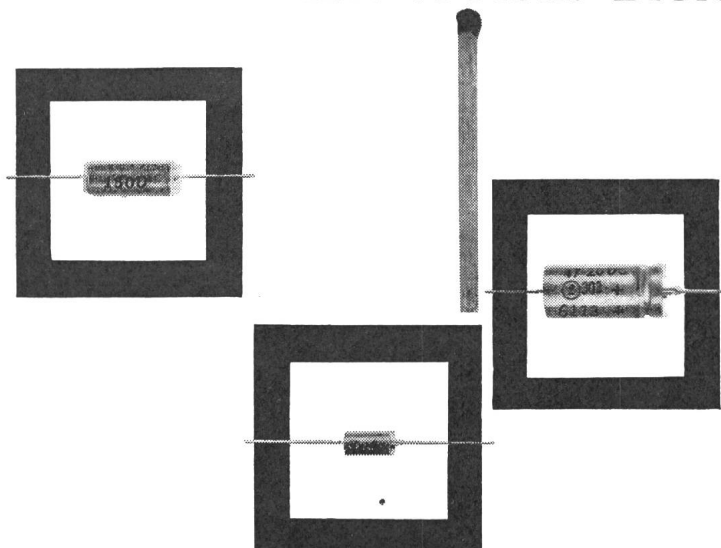
Verkaufsbüro

Zürich 4

Kernstrasse 8

Telefon (051) 27 30 60

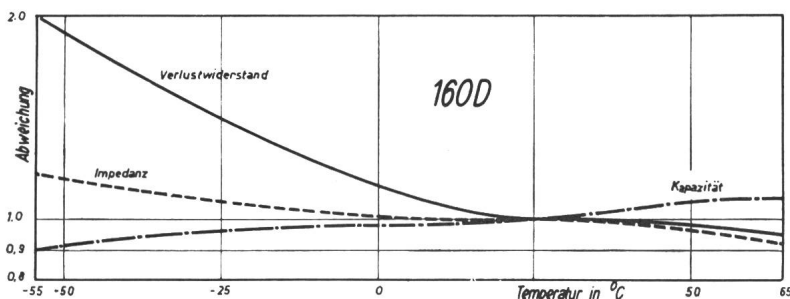
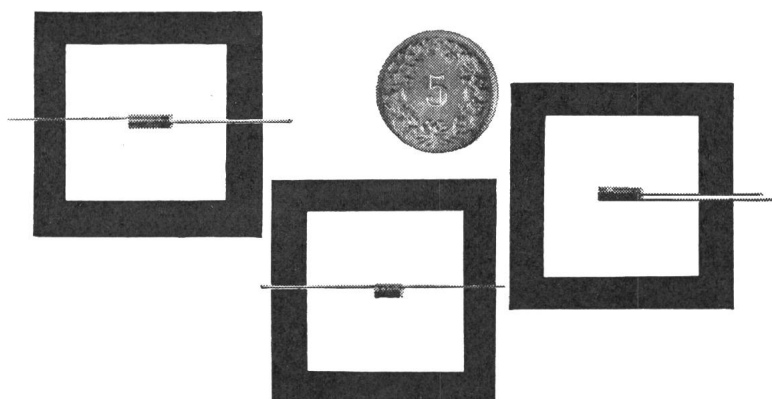
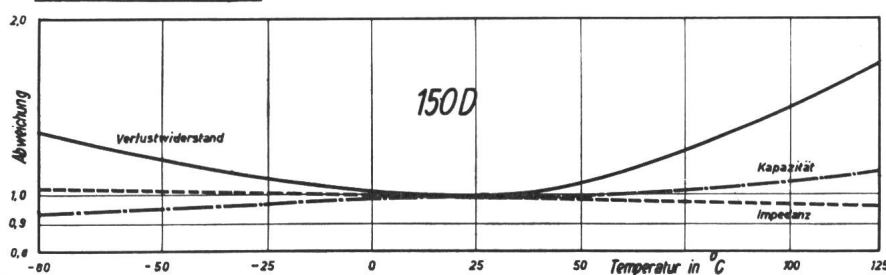
Tantalkondensatoren mit festem Dielektrikum



Kleinkondensator Typ 150 D

mit Tantal-Sinterkörper als Anode und festem Halbleiter als Elektrolyt, in dicht verlötetem Metallgehäuse

für Betriebs-Gleichspannungen von 6, 10, 15, 20, 35, 50, 60 und 75 Volt und mit Kapazitäten bis zu 330 μF

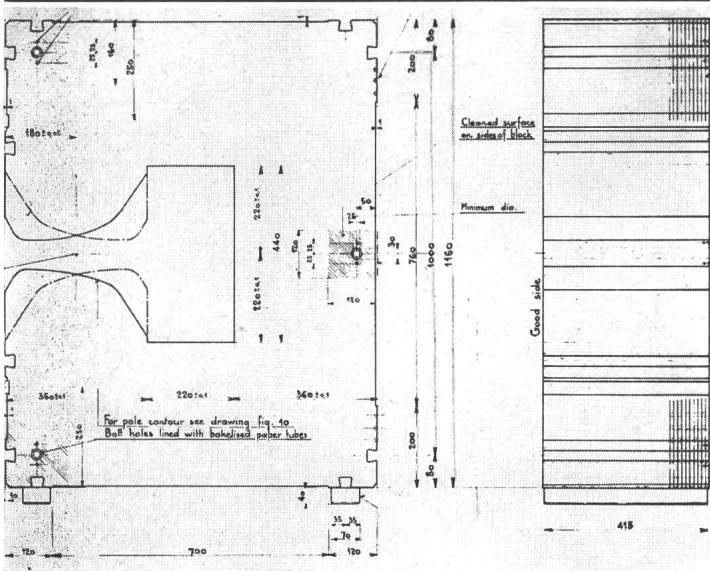


Kleinkondensator Typ 160 D

mit Tantal-Sinterkörper als Anode und festem Halbleiter als Elektrolyt, in giessharz-versiegelter Polyesterhülle

für Betriebs-Gleichspannungen von 2, 3, 4, 8 und 15 Volt und mit Kapazitäten bis zu 12 μF





5.2

C I B A

Die Masse

Die Konstruktion

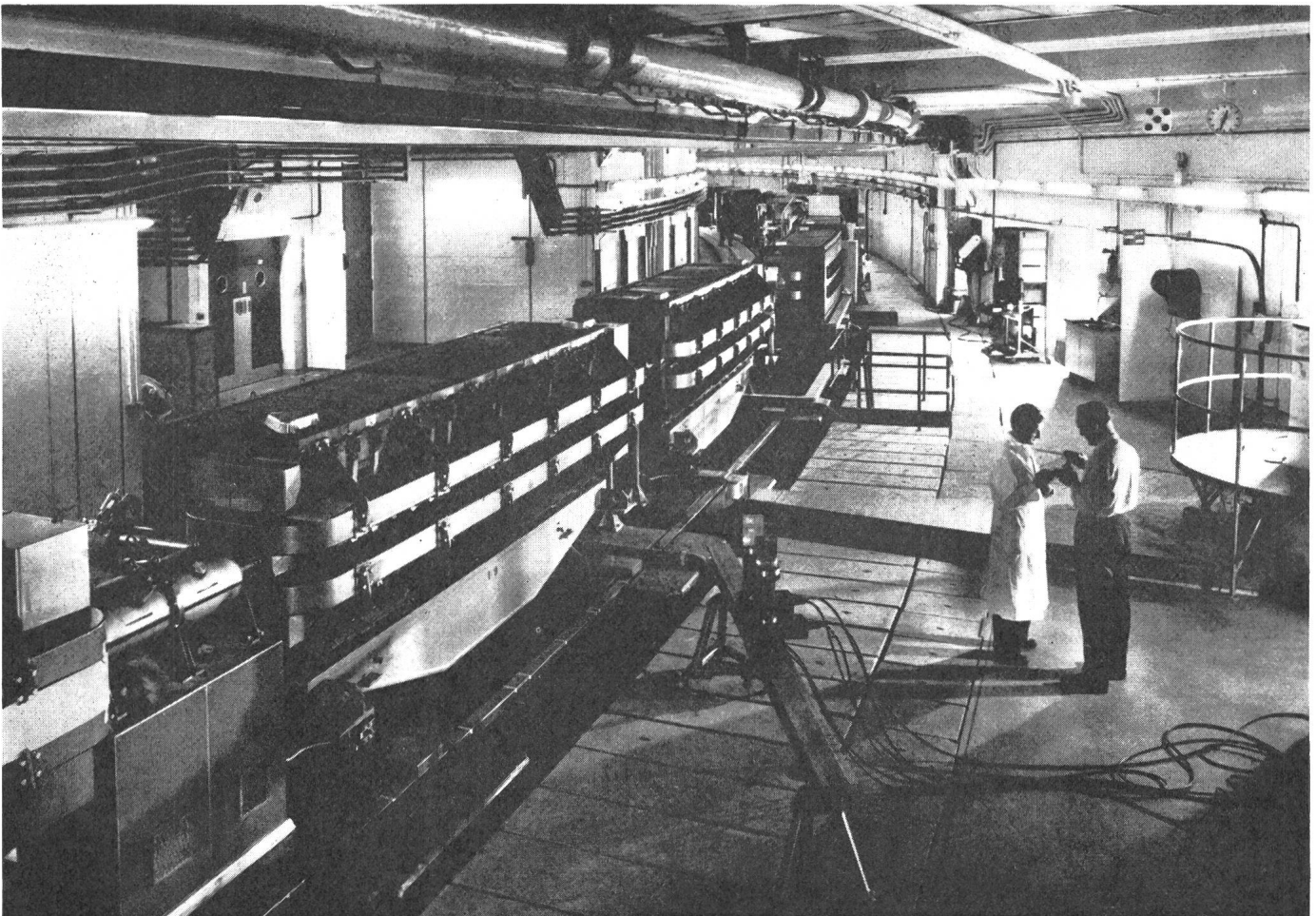
Der Hersteller

Die Verwendung

Das Bindemittel

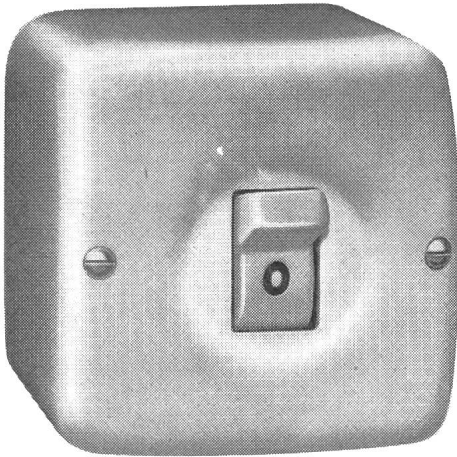
Jeder der 1000 Magnetblöcke misst 940x415x1160 mm
 Aufgebaut aus Magnetblechen von 1,5 mm Dicke und Papierzwischenlagen von 0,1 mm.
 Verklebt mit einem Epoxydharz-Bindemittel wiegt jeder Block 2900 kg
 Ansaldo San Giorgio, Genua, Italien
 Hergestellt für den Protonsynchrotron 28 GeV des CERN in Genf/Meyrin, dessen Ringkanal einen Durchmesser von 200 Metern aufweist
 Araldit AZ 15

...nach Mass

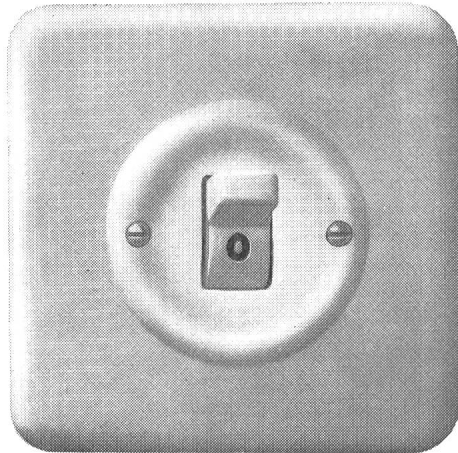


Feller

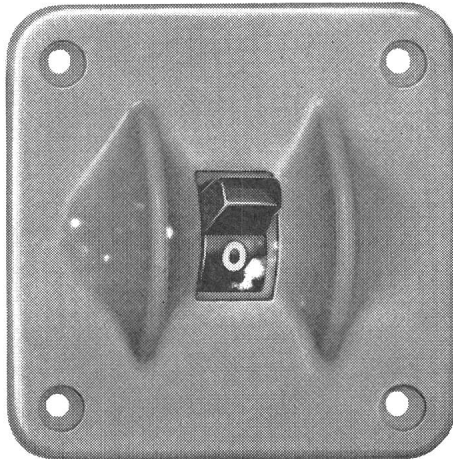
85313 c



86313 AG



79312 Pmi



79312/13 EMA



Kippschalter mit Silberkontakten
2 und 3 polig
15 A 380 V
10 A 500 V

Adolf Feller AG Horgen

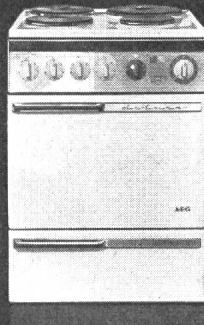
Alles aus einer Hand alles von der

AEG

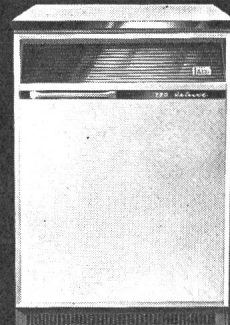
AEG-Allgemeine Elektrizitäts-Gesellschaft
Import: H. P. Koch AG, Zürich 8/34
Dufourstrasse 131, Telefon 051 47 15 20



waschen



kochen



kühlen

AEG-Lavamat, echtes Trommelsystem, Mehrlaugenverfahren, vollautomatisch, mit und ohne Boiler, für Bodenbefestigung oder überall frei aufstellbar, Trommel und Bottich aus Chromstahl, mit Laugenpumpe.
Lavamat Deluxe Fr. 2575.-
Lavamat noris Fr. 1980.-
Lavamat nova Fr. 2575.-

AEG-Elektroherde kochen und backen allein - Sie brauchen nicht mehr dabei zu sein.
AEG-Elektroherde Record ab Fr. 385.-
AEG-Elektroherde Deluxe ab Fr. 565.-
AEG-Einbauelektroherde Deluxe ab Fr. 450.-
Eine Spezialität: der Elektroherd Typ LGU 4, kocht automatisch, 4 Platten, Backofengrill, Wärmefach und 12-Stunden-Schaltuhr. Preis Fr. 695.-

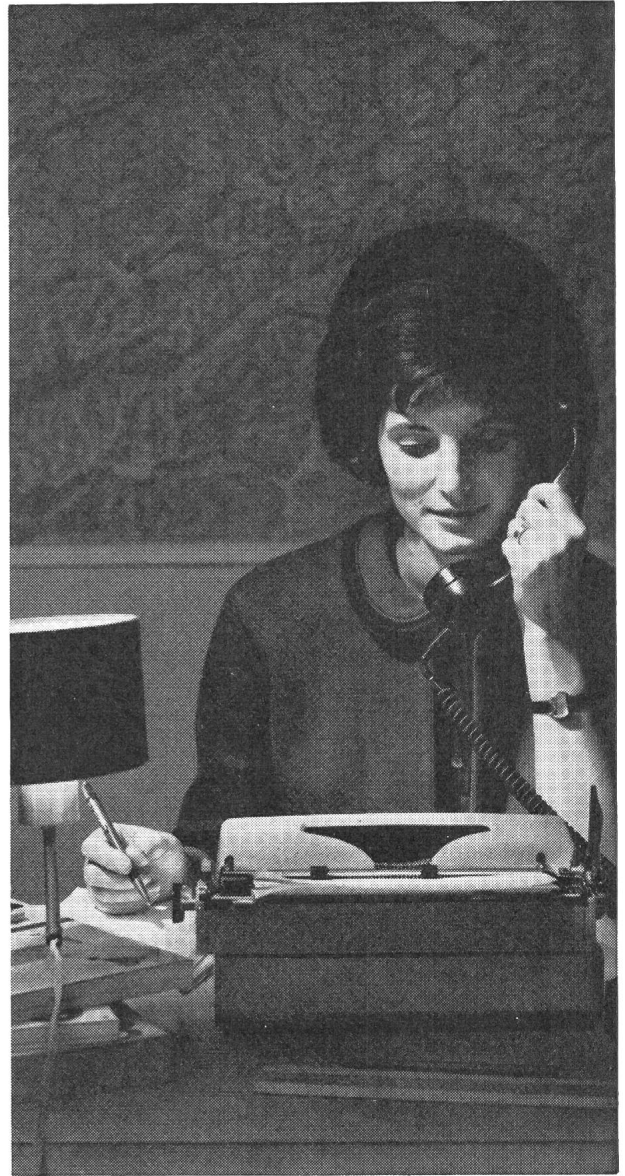
AEG-Kühlschränke mit der modernen Kunststoff-Schaum-Isolation aus Polystyrol und der druckfesten Innenwanne.
Modelle ab Fr. 488.-
Einbaukühlschränke für Über- und unterisch ab Fr. 575.-
Tiefkühltruhen ab Fr. 825.-
Spezialität: Tischkühltruhe für den Einbau in der Küche, 100 l Inhalt, kleine Abmessungen (60 x 60 cm, Höhe 85 cm) Preis Fr. 825.-

KHK

AEG Beratung und Service durch mehr als 150 bekannte Fachgeschäfte **AEG**



**OSRAM-Licht
für jeden Zweck
seit mehr
als 50 Jahren**



**klarer
sehen
auf**

OSRAM

bestehen

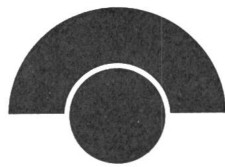
OSRAM-L
40W/25

Licht macht den ganzen Unterschied – helles, angenehmes und augenschonendes Licht mit OSRAM-L-Fluoreszenzlampen, den vorteilhaftesten Lichtquellen. Sie brennen nicht nur um ein Vielfaches länger als gewöhnliche Glühlampen, sondern sind zudem überaus wirtschaftlich. * Bei der Planung von Beleuchtungsanlagen helfen Ihnen versierte OSRAM-Lichttechniker kostenlos und unverbindlich. Verlangen Sie daher bei Neuinstallationen oder Änderungen die OSRAM-Fachberatung.

* OSRAM-L-Fluoreszenzlampen jetzt mit höheren Lichtströmen.

OSRAM AG, Zürich 22 Tel. 051 3272 80

Ihr Vorteil:



Ein Schweizerprodukt

transistor ag

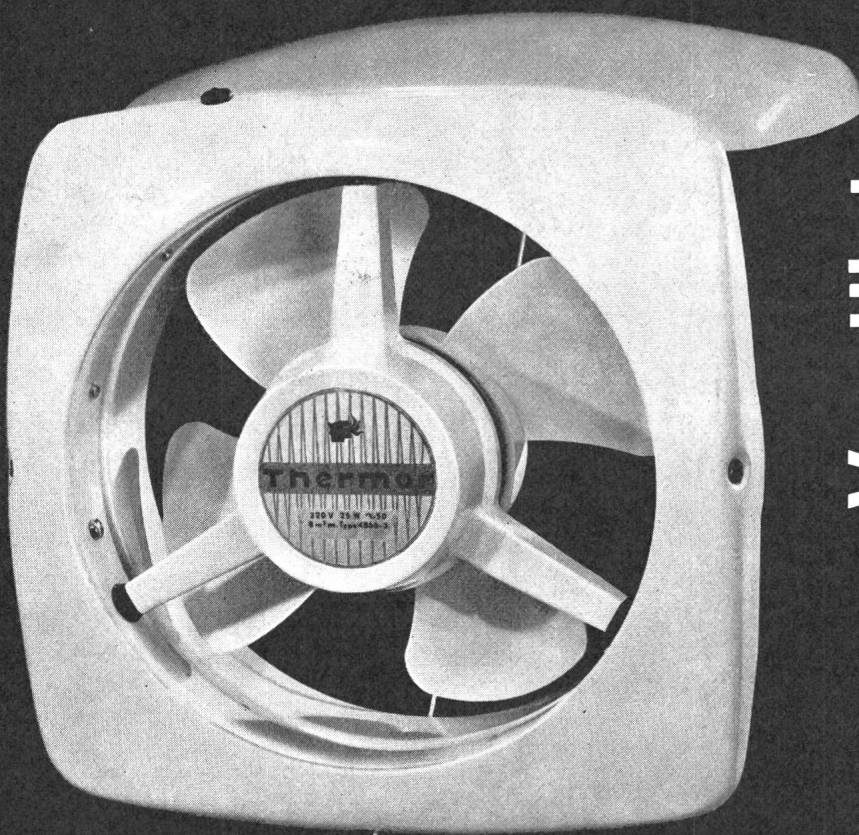
Gesteuerte Silizium-Gleichrichter

Typen BTY 71-78 bis 600 Volt
Höhere Spannungen auf Anfrage

Kristalltemperatur bis 125° C
5A und 10A-Typen ab Lager

transistor ag

Zürich 9/48 Hohlstrasse 610 Telefon 051/62 5611/12 Telex 53 809



Thermor-Ventilatoren

für die gründliche, zugfreie
Entlüftung

Protos-Standard Fr. 75.-
elegantes, unverwüstliches Ge-
häuse, leiser Lauf, einfacher,
immer funktionierender Deckel-
verschluss, wartungsfrei, überall
leicht einzubauen, auch in Dop-
pel- und Verbundfenster

Protos De Luxe Fr. 115.-
für Belüftung und Entlüftung mit
je 2 Drehgeschwindigkeiten, zu-
sätzlicher 5-Stufen-Schalter

Verlangen Sie unseren ausführ-
lichen Spezial-Prospekt

Generalvertretung für
die Schweiz:

SIEMENS ELEKTRIZITÄT SERZEUGNISSE AG ZÜRICH BERN LAUSANNE SEH 14.53

kleiner schlanker preisgünstiger

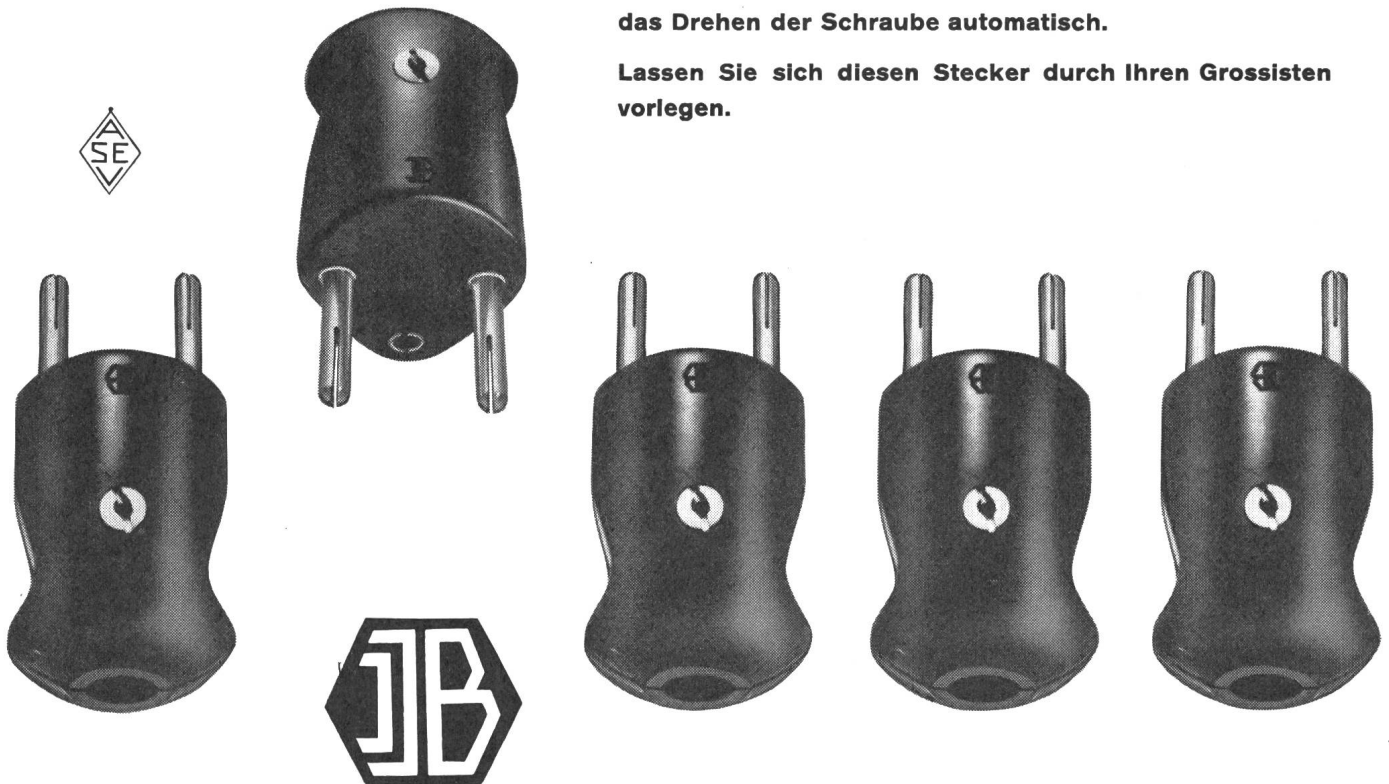
neu*

No. 1063 NX, Typ 14

Dieser formschöne Stecker ist mit unverlierbarer Deckelschraube, seine vernickelten Kontaktstifte mit Sechskantschrauben (Pressteile 12-kant) ausgerüstet, die ein Wackeln und Loslösen verunmöglichen.

Seine Anschlussklemme öffnet oder schliesst sich durch das Drehen der Schraube automatisch.

Lassen Sie sich diesen Stecker durch Ihren Grossisten vorlegen.



Tschudin & Heid AG.

elektrotechn. Fabrik und Kunstharzpresswerk

Reinach BL



Woertz Abzweigkasten



Oskar Woertz Basel

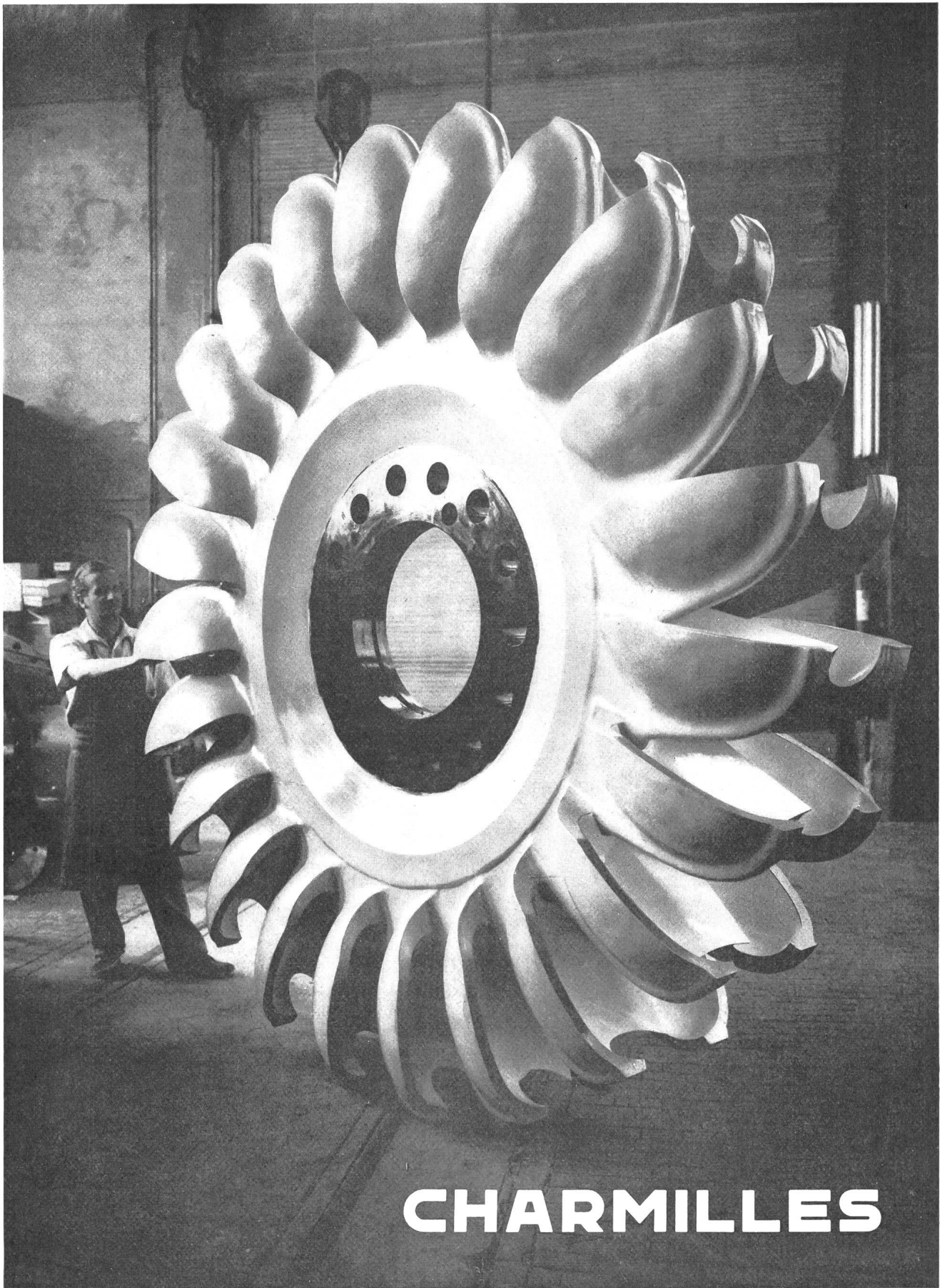
Vermittlerstation zu Telephonanlagen

Neue Ausführung mit Dreifarben-Leuchttaste modernster Konstruktion

(+ Patent)



Chr. Gfeller AG Bern-Bümpliz und Flamatt



CHARMILLES

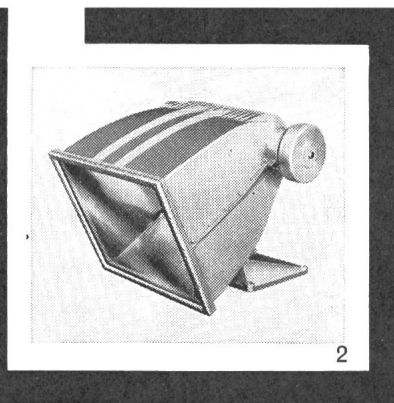
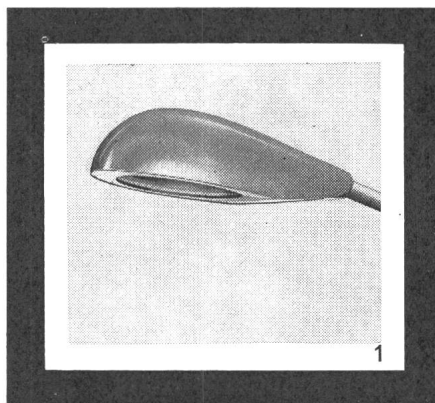
TURBINES HYDRAULIQUES

ATELIERS DES CHARMILLES S.A., GENÈVE

Scheinwerfer INFRANOR für Kunstwerke
und Reklame-Beleuchtung.
Zur Ausleuchtung von Grossbaustellen
Sportplatzbeleuchtung . .

Rechteckiges Lichtbündel = volle
Ausnützung der Leistung und hoher
Wirkungsgrad, strikte Abgrenzung der
Lichtbündel = blendungsfrei für die
Umgebung.

Strassenleuchten INFRANOR
öffentliche Beleuchtung
Hohe Leistung - Moderne Eleganz

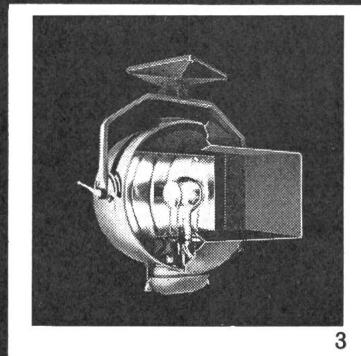


INFRANOR

département *Eclairage*

Genève
23, route des Acacias
Tél. (022) 42 10 10

- 1) Strassenleuchte «DAUPHIN»
für Hg Hochdrucklampen 1x125W —
2 x 125 W — 1 x 250 W. — 1 x 400 W
- 2) Scheinwerfer Type R 2000 für
Quecksilberdampf Lampe 1 kW-2 kW.
- 3) Scheinwerfer Typ P 1000 für
Glühfaden-Projektionslampen
bis zu 3 kW.



jura



**jura Elektroapparate werden
bevorzugt wegen ihrer sprich-
wörtlichen Zuverlässigkeit,
Formschönheit
und Preiswürdigkeit.**

jura L. Henzirohs AG. Niederbuchsiten-Olten

Gesteuerte Gleichrichter, die ALLE diese Eigenschaften in sich vereinigen — das bietet Ihnen Westinghouse

HARTGELÖTETE VERBINDUNGSSTELLEN,

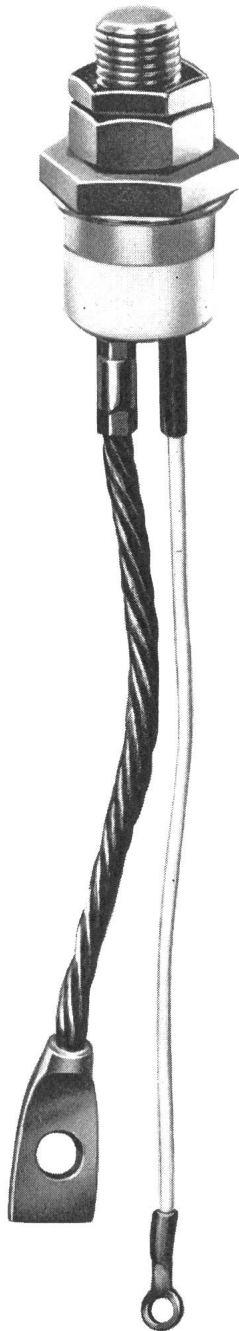
die, im Gegensatz zu weichgelöteten, selbst bei langandauernder Erwärmung keinen Schaden erleiden. Ein Vorteil, der sich besonders bei hoher periodischer Belastung günstig auswirkt.

«ROCK TOP»-BAUWEISE

Die verwendeten Einfassungen aus glasierter Keramik verlängern die Kriechstrecke... Durch Staub oder Feuchtigkeit hervorgerufene Überschläge werden dadurch praktisch ausgemerzt.

GROSSE AUSWAHL

Die von Westinghouse angebotene Modellreihe, eine der grössten auf der Welt, umfasst Aggregate von 3 bis 250 Ampere (mittlere Stromwerte). Bestimmt werden Sie darunter das genau Ihren Wünschen entsprechende Modell finden. Gegenwärtig stellt Westinghouse beispielsweise den einzigen zur Zeit erhältlichen 4 Amp. Schaltgleichrichter her.



«ZENTRALZÜNDUNG»

— eine Exklusivität von Westinghouse — gewährleistet eine gleichmässige elektrische Beaufschlagung der gesamten Übergangsfläche. Jeder von der Gitterklemme ausgehende Steuerimpuls trifft die *Mitte* der Silikonscheibe. Die Fehlleistungen verursachenden heissen Stellen (hot spots) treten nicht auf.

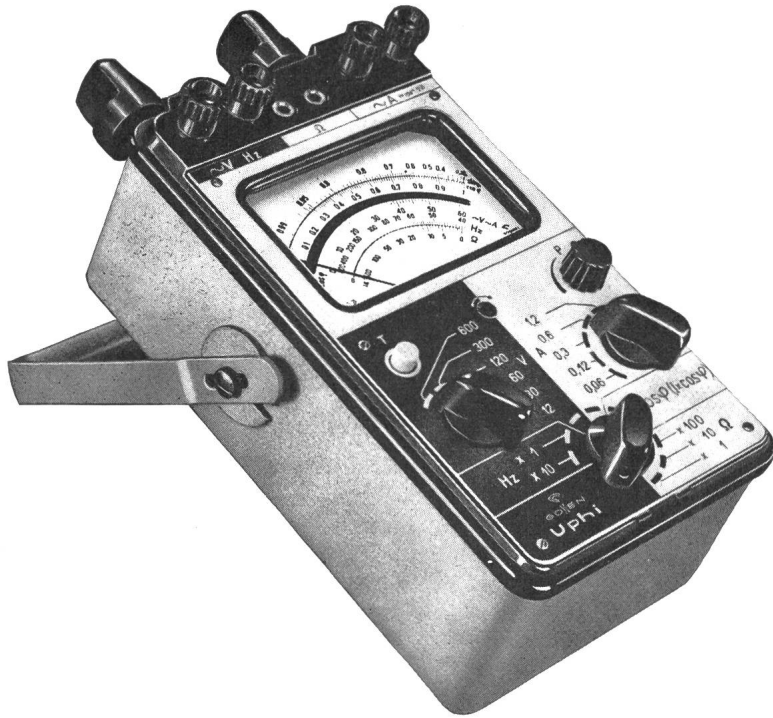
PRÜFUNG UNTER LAST

Alle gesteuerten Westinghouse-Gleichrichter sind 100-prozentig *unter Last geprüft*. Die Spannungs-, Strom- und Temperaturwerte werden bei Nennlast — nicht nur in «kaltem» Zustande — getestet. Sie können deshalb sicher sein, für Ihr Geld ein Maximum an Leistungsfähigkeit und Zuverlässigkeit zu erhalten. (Alle Modelle werden zudem, bevor sie für den Verkauf freigegeben werden, auf Westinghouse-Geräten in Betrieb erprobt).

Sowohl die Preise wie auch die Lieferfristen dieser überlegenen, in den USA hergestellten Gleichrichter sind konkurrenzfähig. Sollten Sie gesteuerte Halbleiter oder andere Kraft-Halbleiter benötigen, so wenden Sie sich unter Angabe der gewünschten Leistung und der benötigten Mengen an uns. Ein Kostenvoranschlag wird spätestens innert 48 Stunden an Sie unterwegs sein. *Sie können sicher sein... mit Westinghouse.* Semiconductor Department, Westinghouse Electric International Company, 200 Park Avenue, New York 17, USA.

Wir vergessen nie — Sie verlassen sich auf **Westinghouse**





Uphi

Universelles Vielfachinstrument
für Wechselstrom

Messbereiche:

Spannung	12 ... 600 V
Strom	0,06 ... 120 A
Frequenz	40 ... 4000 Hz
Widerstand	3 Bereiche 1, 10, 100 k Ω
cos φ und sin φ	direkt ablesbar
Wirk- und Blindstrom	

Abmessungen	260 x 130 x 115 mm
Gewicht	ca. 2,7 kg

robuste Ausführung in Stahlblechgehäuse

ab Lager lieferbar

Ausführliche Unterlagen durch:

ULRICH MATTER AG WOHLLEN AARGAU

Elektrische Messinstrumente

Telefon (057) 6 14 54

Pop[®]- Blindniete

Seit Jahren auf allen Gebieten der industriellen und handwerklichen Verarbeitung bewährt und

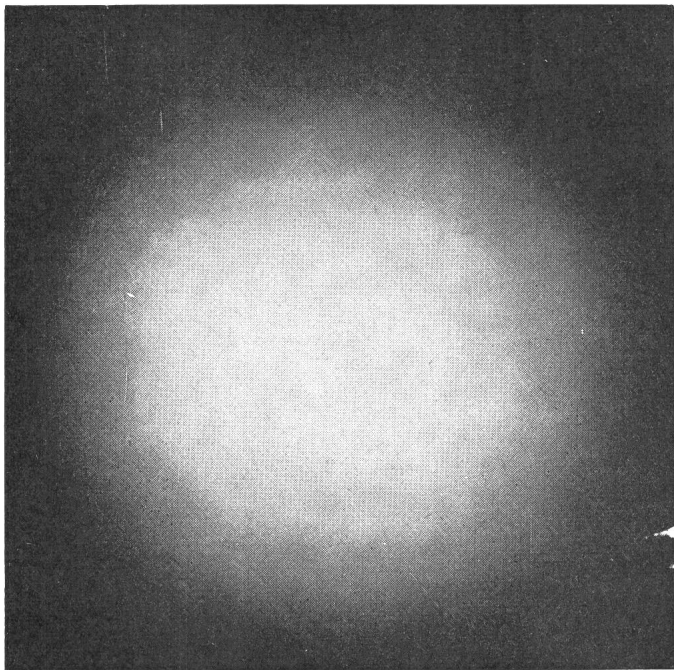
Einmann-Bedienung
Grosse Klemmwirkung auf die zu verbindenden Teile
Von einer Seite her setzbar
Einfachste Verarbeitung
Grosses Niet- und Werkzeugprogramm



Dr. Ing. Koenig AG Dietikon Tel. 051/88 26 61 Abteilung Befestiger

KOENIG

Wer ein
Licht
anzündet,
dem
geht ein
Licht auf

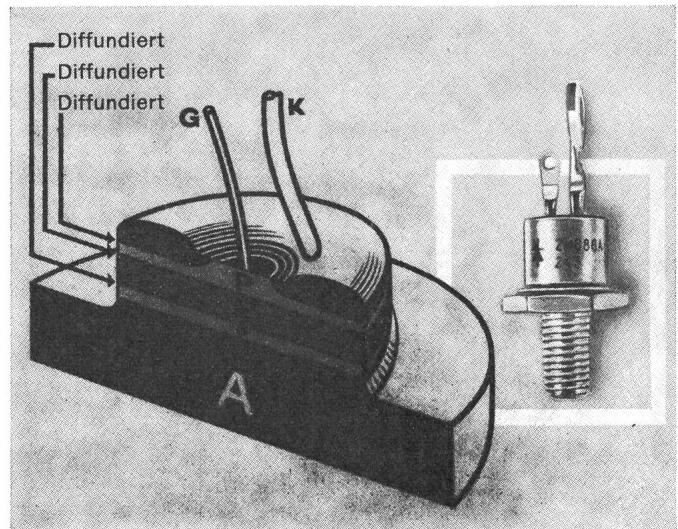


BAG TURGI

BAG Bronzewarenfabrik AG Turgi
Lichtveredlung –
wir lösen jedes Beleuchtungsproblem



Steuerbare Siliziumdioden



Durchgehend diffundierter Aufbau

- ▶ Vorwärts-Durchbruch zulässig
- ▶ Hohe Spitzenströme; hohe i^2t
- ▶ Spannungen bis 720 V
- ▶ Positive TK
der Durchbruch-Spannungen

Ab Lager Zürich lieferbar:

Serie:	TI-145	TI-140	2N1595	TI-116	TI-136	TI-40	2N1600	2N681A
Mittlerer Gleichstrom bei 65°C	0,75	1,1	1,0	1,3	4,0	5,0	5,0	25 A
Trigger unterhalb	50	50	10	50	50	50	10	40 mA
dU_V/dt ohne Auslösung (bis 100°C)	50	50	50	200	200	50	50	200 V/us

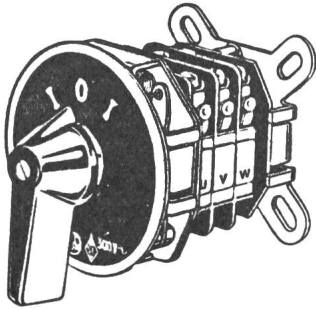
- ▶ Verlangen Sie Schaltungsbeispiele
- ▶ Ein Preisvergleich lohnt sich

TI-Zuverlässigkeit

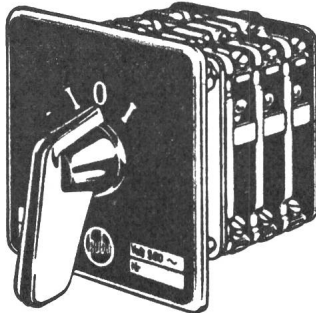
FABRIMEX

Fabrimex AG · Kreuzstr.36 · Zürich 8 · Tel.051/34 10 31

Schaltprobleme?... -dann



6 Amp.-Schalter



10 Amp.-Schalter

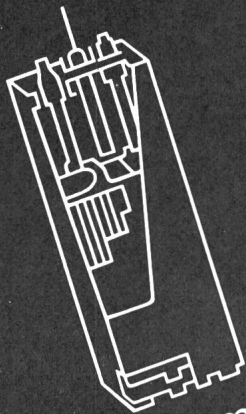
6-10-40 Amp.-Schalter
Kombinationsschalter
Quittungsschalter
kompl. Steuerungen
Elektromagnet. Ventile
Lochkartentimer
Schütze, Signallampen
Kleinthermostaten
Bauteile f. Automation

J. Huber & Cie. AG

Fabrik elektrischer Apparate
Würenlos/AG Telephone 056/35744

OERLIKON-PAM

die neue stationäre Röhrenplatten-Batterie
in der Telefonzentrale



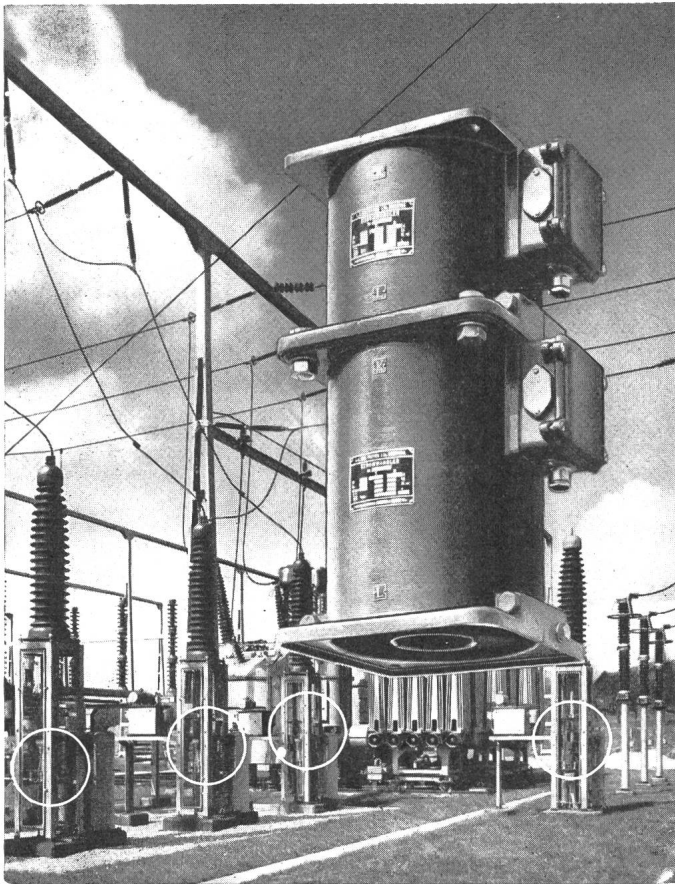
Accumulatoren-Fabrik Oerlikon Zürich 50

Wir senden Ihnen gerne Prospekte und technische Unterlagen

Gebrüder Rüttimann Zug

AKTIENGESELLSCHAFT FÜR ELEKTRISCHE UNTERNEHMUNGEN

- Hochspannungsleitungen bis 380 000 Volt
- Transformatorstationen
- Ortsnetze - Kabelanlagen
- Telephonlinien
- Bahnleitungen
- Schwebbahnen



Aus unserem Fabrikationsprogramm:

Meßtransformatoren

Stromwandler, Spannungswandler, Messgruppen (kombinierte Wandler) bis 100 kV Nennspannung

Schutzschalter und Sicherungen

für Spannungswandler

«Epolit»-Kunstharz-Isolierteile

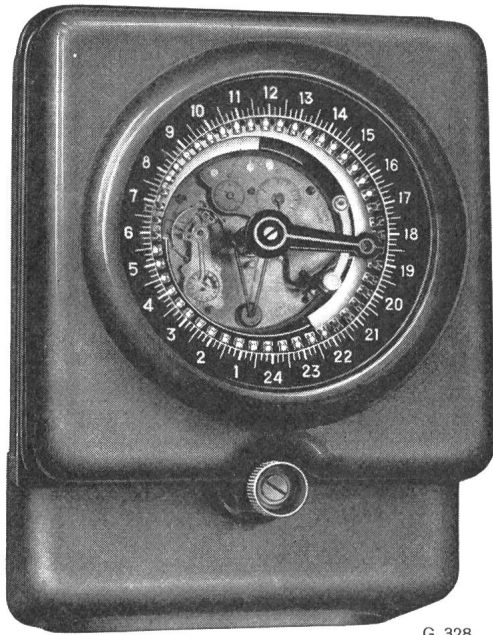
für die Elektrotechnik, in Giessharz, Glasharz (Lamine), Schleuderguss, Pressguss usw.

Elektro-Schweißgeräte

Schweisstransformatoren, Schweißumformer, Benzin- und Dieselschweißaggregate, Punktschweißmaschinen, sämtliches Schweißzubehör sowie Qualitätselektroden

Nebenstehendes Bild zeigt:
Zweiteilige Kabelstromwandler (Mess- und Relaiswandler) in einer 220 kV Freiluftanlage.

Aktiengesellschaft EMIL PFIFFNER & Co. Fabrik elektr. Apparate HIRSCHTHAL/AG Tel. (064) 511 10



G. 328

GHIELMETTI

Schaltuhren
Fernschalter
Schalterschütze
Motorangetriebene Kontaktwerke
und Zeitrelais
Kleinrelais
Temperaturregler
Fernsteuerungen
Netzkommando-Empfänger
Elektronische Zeitrelais und Relais
Spezial-Handschalter für
elektrische Antriebe und alle
Schaltkombinationen
Steuer-Druckknöpfe
Fußschalter
Endschalter



GHIELMETTI AG

Fabrik elektrischer Schaltapparate

SOLOTHURN (SCHWEIZ)

Telephon (065) 2 43 41

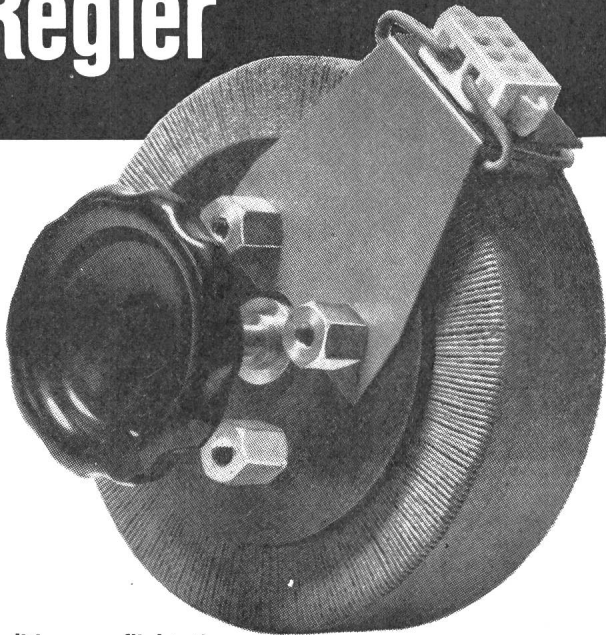


SA DES CABLERIES ET TREFILIERIES DE COSSONAY

COSSONAY

CABLES ÉLECTRIQUES ELEKTRISCHE KABEL

Automatische Spannungs- Regler



Tradition verpflichtet!

Im Regel-Transformatoren-Bau reicht unser Programm von der einfachen Ausführung bis zum elektronisch gesteuerten Spannungsregler. Eine jahrzehntelange Erfahrung ist dabei Qualitäts-Garantie!

Neu ist unsere Automatik

Normaltypen für 10 A und 20 A, 1phasig, tragbar. Die Typen-Reihe reicht bis 100 A, 3phasig.

Bemerkenswerte Daten:

- Unregulierte Spannung +10% bis -20%
- Regulierte Spannung zwischen +5% und -5% einstellbar
- Regel-Genauigkeit $\pm 1\%$
- Regelgeschwindigkeit ca. 30 V/s
- Kurvenform praktisch verzerrungsfrei
- Wirkungsgrad 90%
- Minimaler Unterhalt



F. Knobel & Co.,
Elektro-Apparatebau, Ennenda
Verkaufsbüro Zürich,
Limmatstrasse 73,
Telefon 051 / 428855



Elektro-Strahlungs-Heizung die Heizung der Zukunft

Geruchlos · Rauchlos · Flammenlos

löst das Heizproblem in kleinen und größten Bauobjekten mit niedrigsten Baukosten. Wirtschaftlich im Betrieb, kurze Aufheizzeit, sauber und betriebssicher in

Kirchen	Chalets
Kindergärten	Ein- und
Hotels	Mehrfamilienhäusern
Restaurants	Büros und Läden



Grand Hotel «Quellenhof» Bad Ragaz. Hier heizt man angenehm und wirtschaftlich sämtliche Zimmer, Bäder, Hallen und Bäderkorridore mit Star Unity Elektro-Strahlungs-Heizung



Fraumünsterkirche Zürich. Nur dank des äußerst niedrigen Anschlußwertes des Star Unity Systems von nur zirka 170 kW wurde hier die Ausführung einer Elektro-Heizung möglich



Elektro-Heizungen

Zürich 7/58, Drusbergstraße 10, Schweiz
Fabrik in Au/ZH Telephon 051/95 64 67



SPRINGER-VERLAG
Berlin · Göttingen · Heidelberg

Buchhold/Happoldt

Elektrische Kraftwerke und Netze

Vierte, neubearbeitete Auflage von

Dr.-Ing. H. Happoldt

Direktor der Abt. Centralen
der Brown, Boveri & Cie. AG.,
Mannheim

Mit 618 Abbildungen
XII, 622 Seiten Gr.-8°. 1963
Ganzleinen DM 64,-

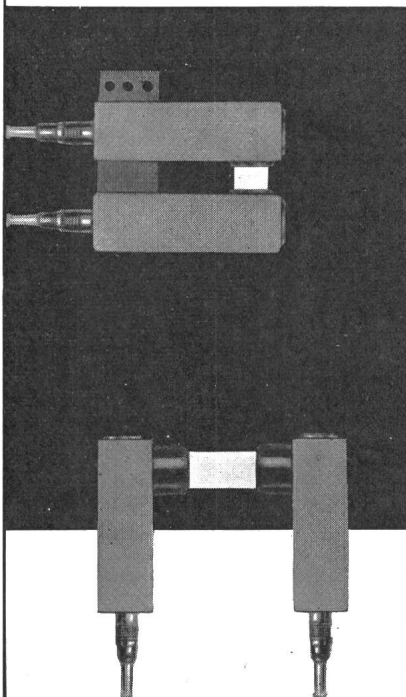
■ Bitte Prospekt anfordern!

Das Buch ist ebenso für den projektierenden Ingenieur wie für den Betriebsingenieur und den Studierenden geschrieben. Es weist also gerade dem Leserkreis, der eine zuverlässige Übersicht über das sich ständig vergrößernde Gebiet erwerben will, den Weg zu einer umfassenden Schau moderner elektrischer Anlagen.

Inhaltsübersicht: Allgemeines zur Elektrizitätsversorgung. Kraftwerke. Die Drehstromgeneratoren. Die Transformatoren. Generatorschutz. Transformatorschutz.

Die Schaltung von Kraftwerken und Umspannwerken. Die Eigenbedarfsanlagen von Kraftwerken. Isolierte Leitungen und Kabel. Freileitungen. Sicherungen. Schaltgeräte. Meßwandler. Schaltanlagen. Fernmelde- und Fernwirktechnik für den Elektrizitätsversorgungsbetrieb. Netzstörungen. Die Berechnung elektrischer Netze. Berechnung der Kurzschlußströme. Symmetrische Komponenten. Erwärmung von Maschinen und Apparaten. Über die Gefährdung durch den elektrischen Strom und die erforderlichen Schutzmaßnahmen. Ergänzende Literatur zu verschiedenen Abschnitten. Sachverzeichnis. Abkürzungen. Verzeichnis der Formelzeichen.

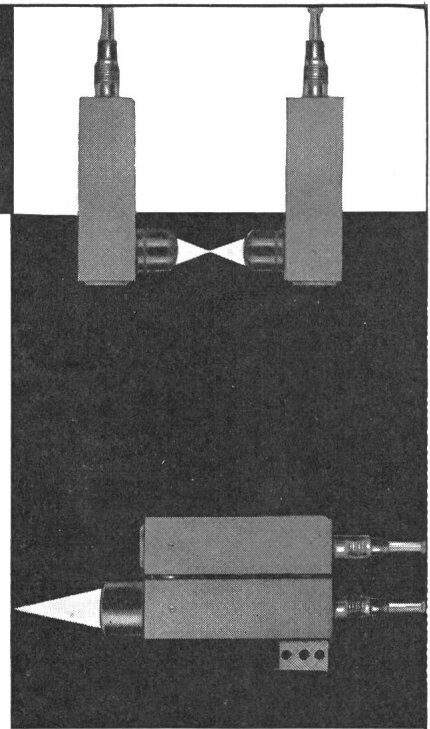
AEG Photoelektronik



Die Vorzüge des AEG-Lichtschranken-Baukastensystems

Einstellbare Wechseloptiken mit Arretierung
Auswechselbare Linsen zur Anpassung des Strahlenganges
Einsetzbare Umlenkspiegel - staubfrei - im Innern des Gehäuses
Niedervolt-Glühlampen mit robuster, justierter Wendel
Freie Wahl des lichtempfindlichen Bauelementes

2 Systemgrößen und
10 verschiedene Verstärker
halten wir für Sie am Lager

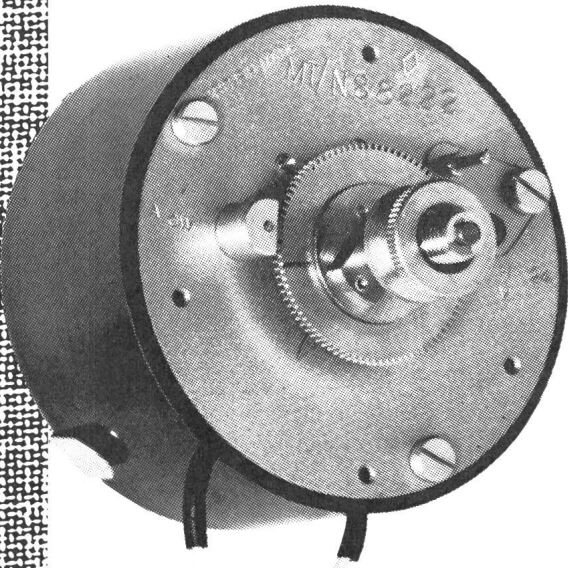


verlangen Sie Beratung durch

ELEKTRON AG
Seestrasse 31 Zürich 2 Telefon 051 25 59 10



SYNCHRONMOTOR VENNER TYP M



Anschlussfertig — selbstanlaufend — geräuschlos — ein Synchronmotor mit grossem Drehmoment und kleinem Stromverbrauch — für unzählige Anwendungsmöglichkeiten.

Technische Daten:

Betriebsspannung: 200-250 oder 100-110 Volt 50 Perioden (Andere Spannungsbereiche und Frequenzen auf speziellen Wunsch lieferbar.).

Drehmoment des Rotors:

bei 200 Volt 10 gcm, bei 230 Volt 11 gcm, bei 250 Volt 11,5 gcm.

Drehmoment der Antriebsachse: 3456 gcm

Stromverbrauch: 2 Watt bei 220 Volt

Gehäuse: 70 x 38,5 mm

Gewicht: 310 g

Erhältliche Ausführungen:

Drehrichtung der Antriebsachse

Typ ACW = Gegenuhrzeigersinn

Drehrichtung der Antriebsachse

Typ CW = Uhrzeigersinn

Geschwindigkeiten

der Antriebsachse: (Zeit per Umdrehung)

Sekunden: 8, 10, 15, 20, 30, 72.

Minuten: 1, 1½, 2, 3, 4, 5, 6,
10, 12, 15, 18, 20, 30, 36, 72.

Stunden: 1, 1½, 2, 3, 4, 6, 8, 12,
24, 48.

und 7 Tage.

VENNER

Fabrikniederlassung in der Schweiz:
VENNER AG. BERN
Burgernzielweg 16, Tel. (031) 44 66 23



Koroflex Metallschläuche

mit oder ohne PVC-Überzug

Type S: Runder Schutzschlauch aus verzinktem Stahl, Messing usw., mit oder ohne Dichtung.

Type SP: Runder Schutzschlauch mit grauem PVC-Überzug.

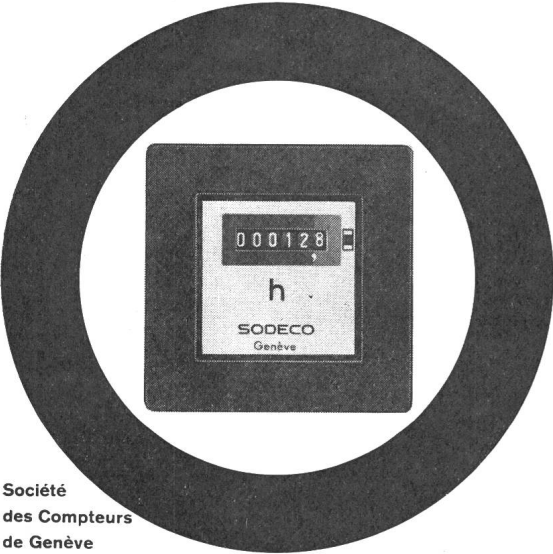
Type AK: Vielkantiger Absaug- oder Ventilationsschlauch aus verzinktem Stahl. Mit Gummi-, Asbest- oder Baumwolldichtung, Durchmesser bis zu 250 mm.

UNI TUBES LIMITED
Zurich Branch 051 52 33 80
Hohlstrasse 475 Zürich 9/48
Biegsame Rohre aller Art.

Betriebsstundenzähler mit Uhrwerk

Gleich- oder Wechselstrom — 6-stelliges Zählwerk — automatischer Aufzug des Uhrwerks ca. alle 7 Sekunden — geringer Energieverbrauch — kleine Abmessungen — mühelose Anpassung an alle Apparate.

Anwendungen: Bestimmung der Betriebsstunden von Fahrzeugen u. Rollmaterial — Vermietung von Baumaschinen — Messung der Betriebszeit von Maschinen — Ermittlung der Lebensdauer von Glühlampen usw.



Société
des Compteurs
de Genève

Grand-Pré 70
Tel. 022 / 33 55 00

SODECO

GUTOR



Transistor-Spannungsrelais

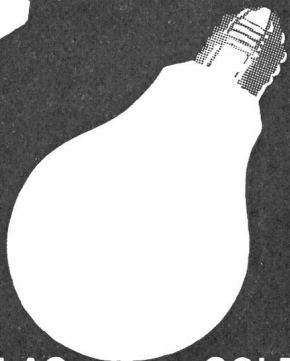
für Spannungen von 24 bis 250 Volt
Anschlaggenauigkeit $\leq \pm 1\%$ UNenn
Anzug-/ Abfalldifferenz, einstellbar zwischen
1 . . . 15 (30)%
Ab Lager lieferbar
Verlangen Sie Liste TSU

GUTOR MAGNETRONIC AG
WETTINGEN

Tel. 056.60611

Landstrasse 166

**HELL
HELLER
LUXRAM**

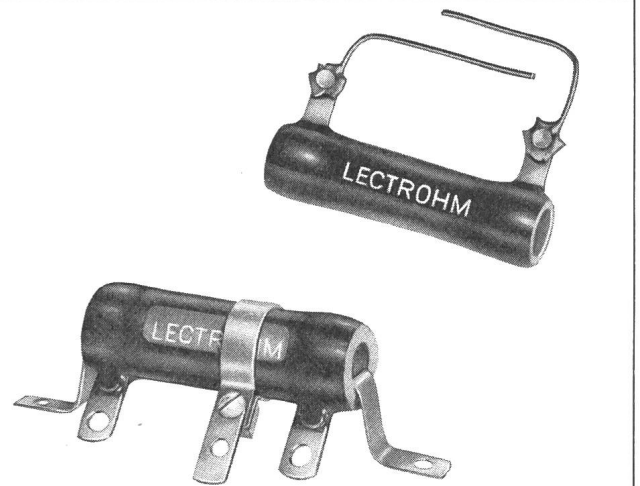


LUXRAM LICHT AG.

GOLDAU

TEL. 041/81 63 81

LECTROHM

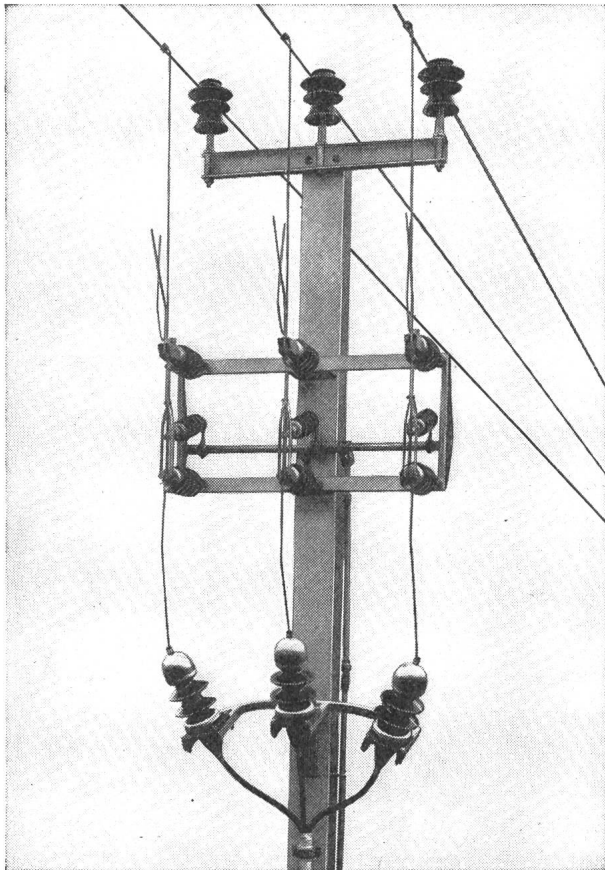


Drahtgewickelte Widerstände 5-200 Watt,
fix und regulierbar, garantiert erstklassig!
Gut sortiertes Lager beim Generalvertreter

J. Kastl Dietikon | Zürich

Elektrotechnische und Radioartikel en gros
Telefon 051 | 88 85 88

Freileitungsabzweigschalter 24 kV, 400 A



Sectionneur de dérivation 24 kV, 400 A

Alpha A.G. Nidau

(Biel) Telephone 032/24692

Kennen Sie den neuen

Freileitungsabzweigschalter

(siehe Abbildung) und den

Kabelanschlusstrenner?

(am Ende einer Freileitung)

Wir liefern dieselben und beraten Sie gerne.

Connaissez-vous le nouveau

sectionneur de dérivation

(voir figure) et le

sectionneur de câble?

(passage fin de ligne aérienne-câble)

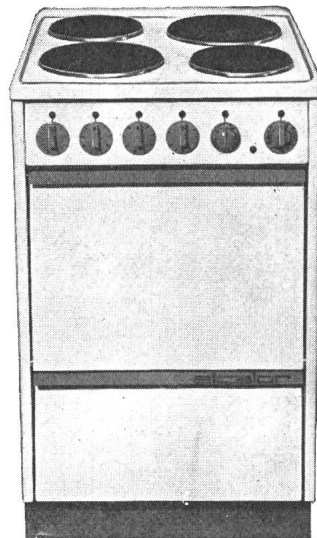
Nous livrons ces appareils et vous conseillons volontiers.

Alpha S.A. Nidau

(Bienne) Téléphone 032/24692

elcalor
Favorit →

der
neue Elektroherd
für Hausfrauen,
die Kochkomfort
lieben



schönste, zeitgemässe
Linie, bequem zu reinigen,
maximale Ausrüstung:
REGLA-Schnellkochplatte,
automatische
ELCALORSTAT-Backofen-
regulierung, kombiniertes
INFRAROT-Back- und -Grill-
element, heizbares
Gerätefach und viele
weitere wertvolle Vorzüge

ein Fabrikat der
ELCALOR AG, Aarau





Terolin

Rostschutz- und Dichtungslack und Terolin-Kitt

Hitze-, kälte-, säurebeständig u. wasserdicht, für Eisen, Blech, Holz, Beton, Asphalt u. Bedachungen aller Art. Beste Unterwasserfarbe für Kraftwerke u. Schiffe. Kein Mennigvorstrich.

Seit 45 Jahren bewährt

Ausschliessliche Fabrikation:

R. KÄLIN, BASEL

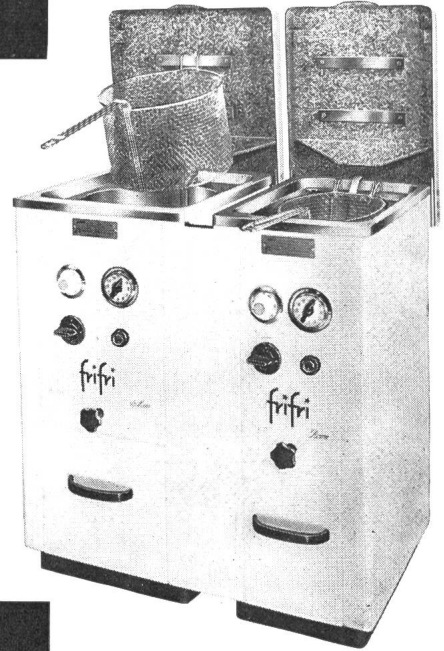
Büro und Lager: Vogesenstrasse 167,
St. Johannhof, Geleise B 6 Telefon (061) 43 02 23

frifri

Die ideale Friteuse.
Ein Begriff
in der ganzen Welt!

60 Konstruktionsmöglichkeiten, mit Behälter von 2 bis 35 Liter, von Fr. 148.- bis Fr. 3490.-. SEV-geprüft. Ein Jahr Garantie. Referenzen zur Verfügung

Ölbehälter aus Chromstahl. Behälter feuervermalt. Automatische Ölfiltrierung. Automatische Temperaturregulierung. Schweiz. und ausl. Patente



ARO S.A.
LA NEUVEVILLE

Verlangen Sie bitte Offerte oder unverbindliche Vorführung

Telephon (038) 790 91 / 92

Fortschrittlich und rationell arbeiten mit der

PEKA-Blitzpresse



Pressbereich
10–240 mm²

Verlangen Sie
unverbindliche
Demonstration
und Probelieferung

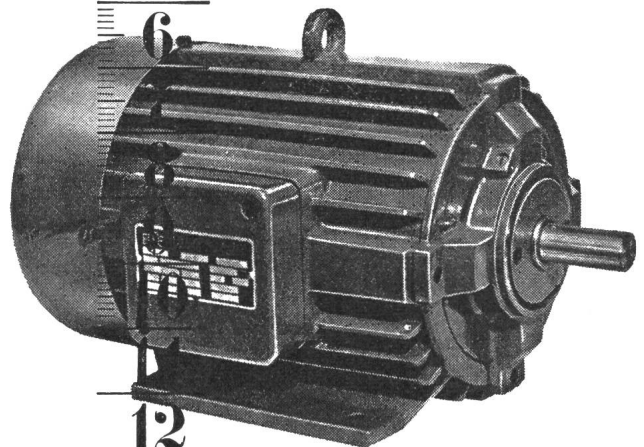


GLOMAR GOLDACH SG

TEL. 071 417070

Motoren nach Mass

Spezialität:
vibrationsarme
Präzisionsmotoren
für Werkzeugmaschinen



12

13

14

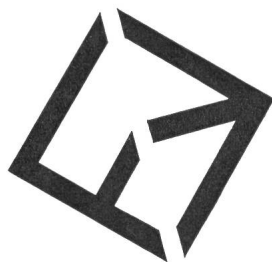
EMB Elektromotorenbau AG
Birsfelden Schweiz Telefon 061/4118 50

Galvanik mit Edelmetallen für

GALVATRONIC

**Elektrotechnik
Nachrichtentechnik
Elektronik**

**Silber Gold Goldlegierungen
Rhodium Palladium**



Werner Flühmann

Galvanische Anstalt

Zürich 5

Heinrichstrasse 216 Telefon 424064



VIR

Lampen



SEV-geprüft;
beste Qualität.

Dank unserem grossen
Lager können wir Sie
rasch und zuverlässig
bedienen.

Generalvertretung für
die Schweiz:



JUL. FISCHER & CO. AG. ZÜRICH

Ausstellungsstr. 41

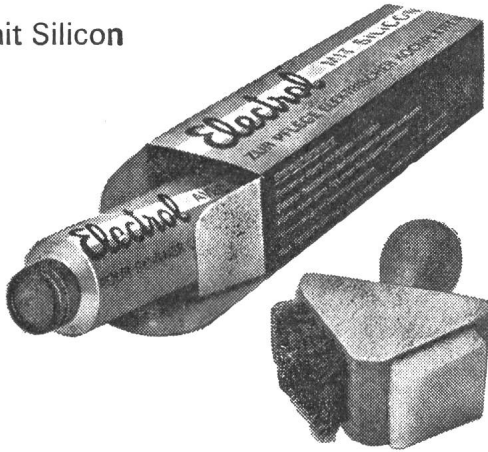
Tel. (051) 42 31 13

Gerne senden wir Ihnen
Prospekte und Preislisten.



Electrol

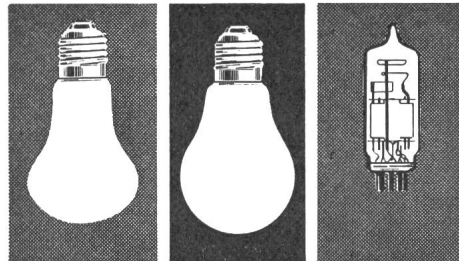
mit Silicon



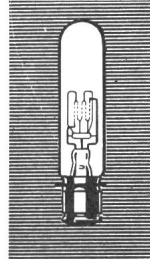
Electrol hilft die Lebensdauer Ihrer elektrischen Kochplatten zu verlängern. Einfach in der Anwendung, sparsam im Gebrauch.

Erhältlich bei Ihrem Elektriker oder im Haushaltartikel-Geschäft.

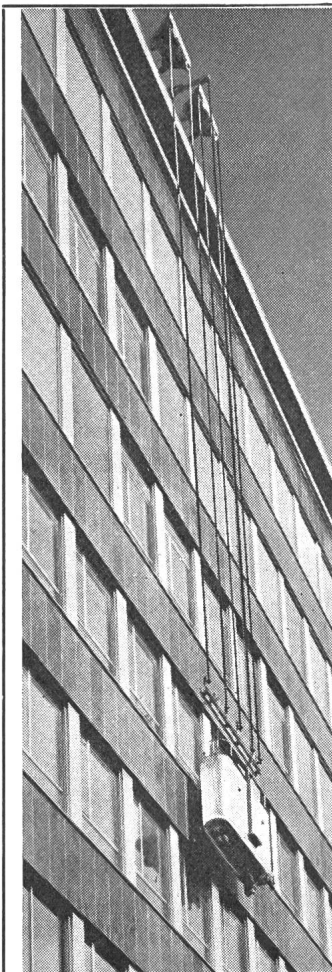
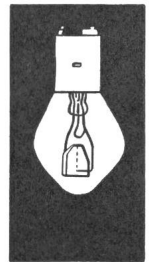
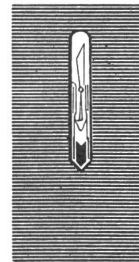
Max Bertschinger & Co. Lenzburg



TUNGSRAM



Une lampe
pour
chaque usage



HABEGGER

Fassadenarbeitsbühnen

Für Hoch-, Industrie-,
Kraftwerkbauten usw.

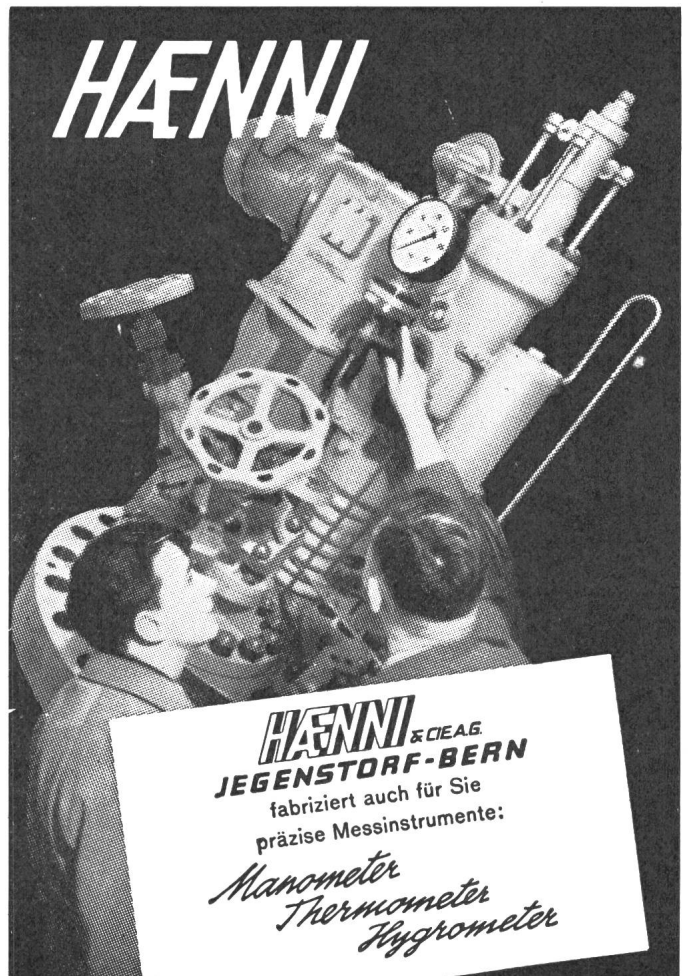
Vollautomatische, halbauto-
matische, handbetriebene
Anlagen.

Ausführung nach SUVA-
Vorschrift.

**Individuelle
Projektierung**

Verlangen Sie unsere
Beratung bereits beim
Projekt-Studium.

Maschinenfabrik
HABEGGER
THUN



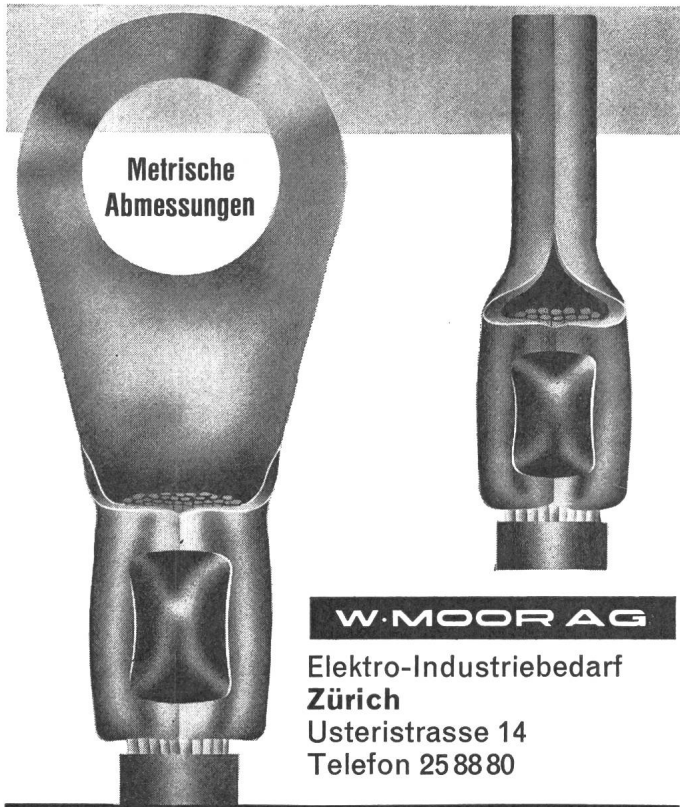
HENNI

HENNI & DEAG
JEGENSTORF-BERN

fabriziert auch für Sie
präzise Messinstrumente:

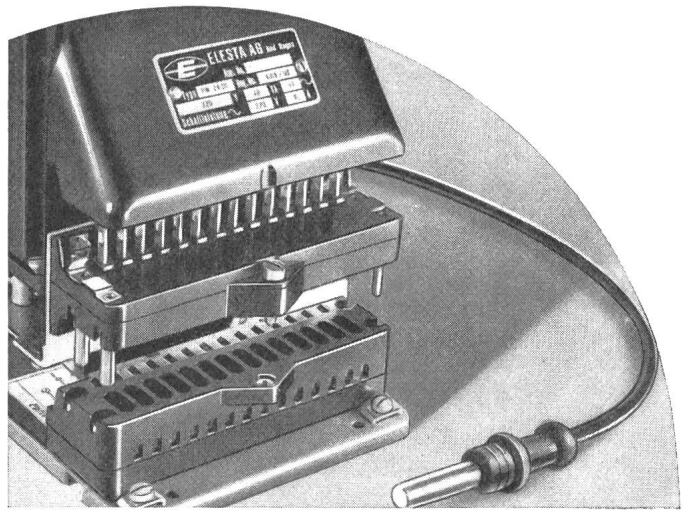
Manometer
Thermometer
Hygrometer

ESPA Quetschkabelschuhe



W. MOOR AG
Elektro-Industriebedarf
Zürich
Usterstrasse 14
Telefon 25 88 80

sofort ab Lager



Die, im dargestellten elektronischen Gerät der Firma ELESTA AG, ersichtlichen **KUNSTSTOFFTEILE** für den **Stecksatz** sind aus einer **Spezialpressmasse** hergestellt, während die **Abdeckhaube** aus einem hochschlagfesten Thermoplast gespritzt ist.



P 7a



UMLUFTHEIZER

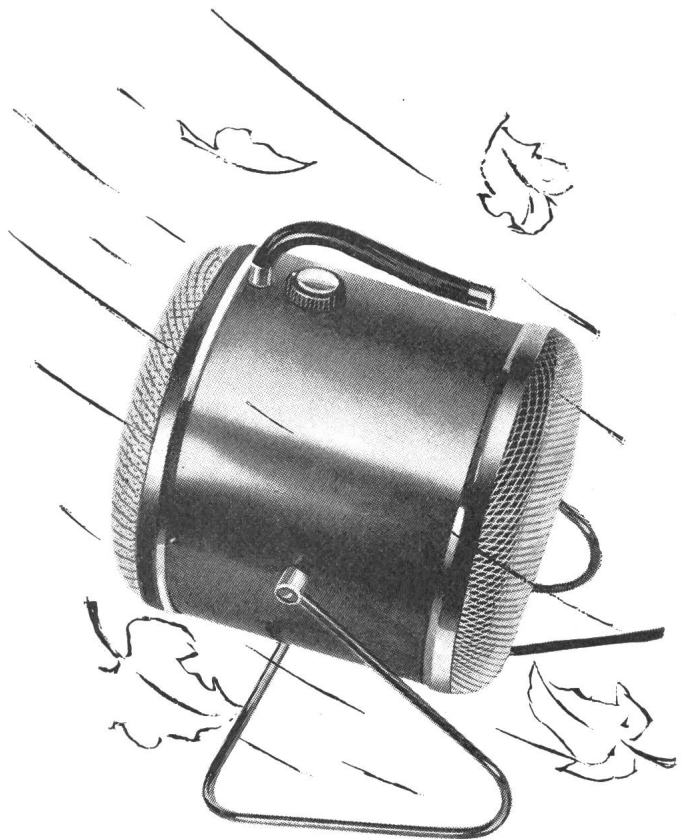
das ideale elektrische Raumheizgerät mit Überhitzungsschutzschalter und stufenlosem Leistungsregulator

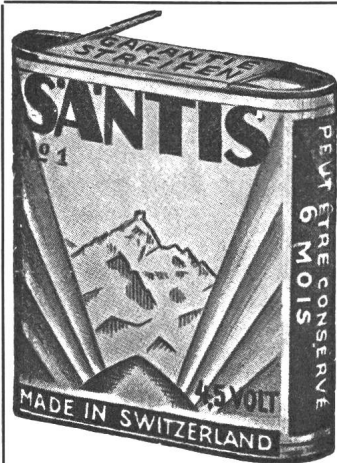
Mit einem einzigen Drehknopf wird:

- der Ventilator gesteuert
- die Heizung ein- und ausgeschaltet und reguliert

Lieferbar für 1,2 und 2 kW nur für 220 V

Lükon, Fabrik für elektrotherm. Apparate
Paul Lüscher, Täuffelen BE
Telex 3 43 24 Telephon (032) 86 15 45





SANTIS

Batterien
sind
Qualität

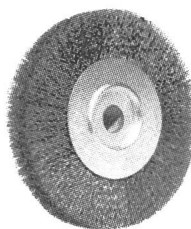
SANTIS Batteriefabrik
J. Göldi RÜTHI/SG

Telephon (071) 7 92 12

THOMA

Drahtbürsten

fabriziert
in la Qualität
und bewährter
Ausführung

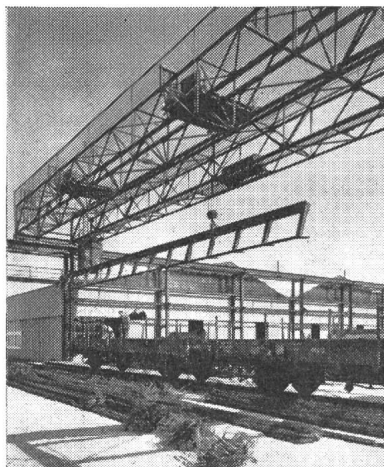


Jacq. Thoma AG

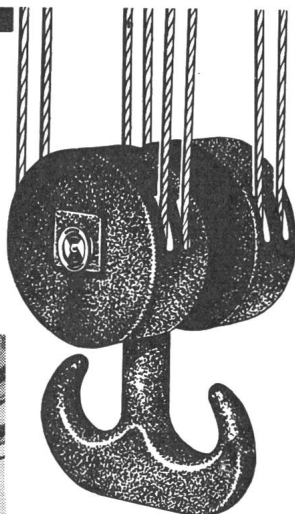
Drahtbürstenfabrik
Winterthur
Tel. (052) 2 67 73

**Elektrozüge
Transport-
anlagen**

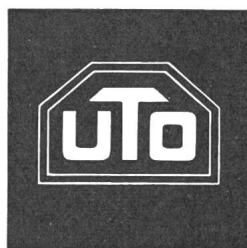
für jeden Zweck
und jede Steuerungsart



**Schindler-Aufzug- und
Uto-Kran-Fabrik AG**
Tel. (051) 52 53 10 Zürich

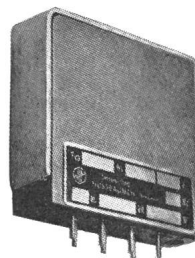
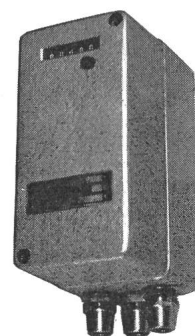


leistungsfähig
betriebs sicher
wirtschaftlich



Aus meinem Fabrikationsprogramm

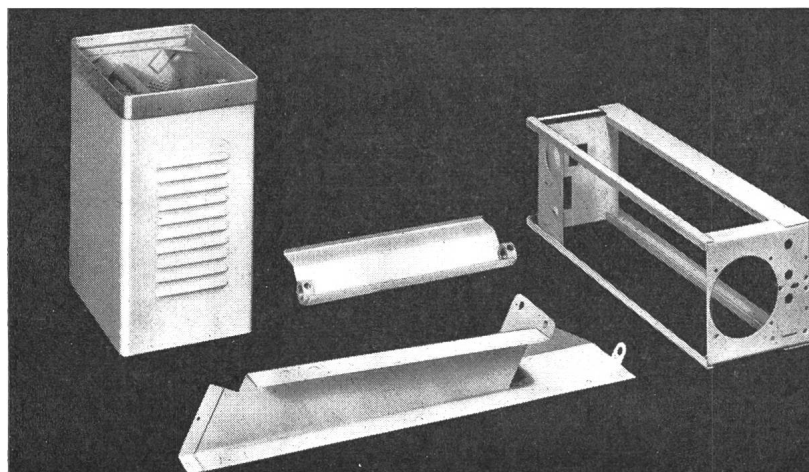
elektronische
Stückzähler
Kontaktschutz-
Relais
Flammenwächter
Zeitsteuerungen



**Transistorisierte
Steckeinheiten
Lichtschranken**

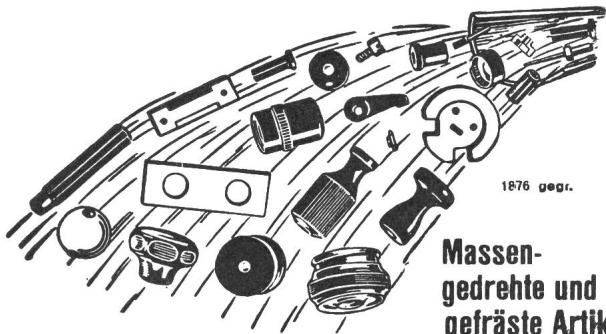
W. Imobersteg Nussbaumen

Dipl. Ing. ETH Tel. (056) 2 77 79 bei Baden



Wir fabrizieren
nach Ihren Plänen
Einzel- und Serienartikel
aus Eisen- und
rostfreiem Stahlblech

H. Wohlgroth + Co.
Abt. Metallbau
Klingenstrasse 8, Zürich 5
Tel. 051/42 24 33



Massen- gedrehte und gefräste Artikel

In Holz, Ebonit, Fiber Nylon, Trolon, Kunsthorn, Elfenbein usw. fabriziert

J. BIETENHOLZ & Co. AG, Pfäffikon ZH
Automatendreherei Kunstharz-Presserei

Zu kaufen gesucht

1 Transformator, Drehstrom

für Innenraumaufstellung

prim 11 000 V Δ

sek 500/290 V λ

Leistung ca. 300 kVA

Offerten unter Chiffre B 289 Z an die Administration
des Bulletin SEV, Postfach 229, Zürich 1.

Grössere Maschinenfabrik in der Ostschweiz hat eine
entwicklungsfähige Position zu vergeben.

Einem jüngeren, einsatzbereiten

Elektro-Techniker

werden interessante Entwicklungs-Aufgaben auf dem
Gebiet der industriellen ELEKTRONIK geboten.

Vorausgesetzt wird eine abgeschlossene Lehre als
Elektro-Mechaniker oder **Schwachstromapparate-Mon-
teur** mit theoretischer und praktischer Weiterbildung
(Techniko, ATZ, Onken usw.). Englische Sprachkennt-
nisse sind von Vorteil.

Den Leistungen entsprechende Salarierung — Sozial-
leistungen — 5-Tage-Woche — Wohnungsbeschaffung
auf Wunsch.

Offerten mit Photo, Zeugniskopien, Handschriftprobe
und Gehaltsansprüche sind erbeten unter Chiffre B
284 Z an die Administration des Bulletin SEV, Post-
fach 229, Zürich 1.

A vendre:

1 groupe hydroélectrique comprenant:

1 turbine Pelton de 3000 CV, 750 t/min., pour chute
de 400 m 287

1 régulateur de vitesse

1 alternateur triphasé de 2600 kVA, 750 t/min., 5250 à
6000 volts, $\cos. \varphi = 0,80$

le tout en bon état pour réutilisation. P 977-24 L

Faire offres à la
COMPAGNIE VAUDOISE D'ELECTRICITE,
Beau-Séjour 1, à Lausanne.



Die Inhaberin der Schweizer Patente Nr. 325 278 und
325 279 für «Elektronenmikroskop» wünscht zur Ver-
wertung der Patente mit Schweizer Interessenten in
Verbindung zu treten. 279

Nähere Auskunft erteilen Ammann & Co., Patentan-
waltsbüro, Schwanengasse 9, Bern.

Wir suchen einen jüngeren

für den Bau und Betrieb von Transformatorenstationen, Kabel- und
Freileitungen.

Erfordernisse:

Diplom eines schweiz. Technikums, einige Jahre praktische
Tätigkeit.

Handschriftliche Anmeldungen mit Zeugnisabschriften, Lebenslauf
und Photo sind mit Angabe der bisherigen Tätigkeit
und des Gehaltsanspruches zu richten unter

Chiffre B 276 Z an die Administration des Bulletin SEV,
Postfach 229, Zürich 1.

Elektrotechniker

Die **Maggia Kraftwerke AG** sucht:

282

Elektro-Techniker

mit Baustellen-Praxis sowie Erfahrung in der Leitung und Überwachung von Montagearbeiten in grösseren Hochspannungs- und Sekundäranlagen und zur Mitwirkung an der Projektierung;

Zentralenchefs

mit guter Erfahrung in der Montage, im Betrieb und Unterhalt hydroelektrischer Maschinen und Apparate. Die Bewerber sollen zur Führung von qualifiziertem Personal besonders geeignet sein. Handschriftliche Bewerbungen mit Photo, Lebenslauf und Zeugnisabschriften sowie Angaben der Gehaltsansprüche sind erbeten an die Direktion der Maggia Kraftwerke AG, Locarno.

Wir suchen

für unseren Elektrobetrieb

280

1 Elektro-Techniker

zur Planung und Instrumentierung der elektrischen Netze chemischer Anlagen

1 Elektro-Meister

mit Erfahrung auf Montagen und Unterhalt von Hoch- und Niederspannungsanlagen, P 366 Ch

sowie mehrere

Elektriker

für Montagen und Unterhalt von Hoch- und Niederspannungsanlagen. Bewerber sind gebeten sich schriftlich oder telefonisch mit uns in Verbindung zu setzen.

Emser Werke AG, Personalbüro, Domat/Ems,
Telephon (081) 4 61 81.



Nous cherchons pour notre usine à Genève

274

un ingénieur électricien ou mécanicien

comme

chef de production

Placé sous les ordres de la Direction Technique, il sera responsable de la production d'une usine de plus de 1000 ouvriers et dirigera l'activité des organes de fabrication, de planification, de préparation du travail et d'outillage. P 95065 X

Nous demandons:

- Plusieurs années de pratique dans l'industrie des machines;
- Qualités de chef et d'organisateur;
- Connaissance des systèmes de rémunération et de planification;
- Expérience dans les procédés et installations d'usinage de grosses machines.

Faire offres manuscrites, en joignant curriculum vitae, copie de certificats, photographie, au Secrétariat Général de la S.A. des ATELIERS DE SECHERON, Case postale Sécheron, GENEVE 21.

Industrielle Betriebe der Gemeinde Langenthal

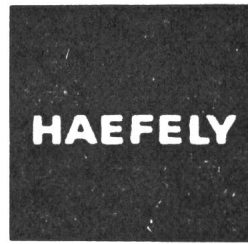
Wir suchen zum baldigen Eintritt einen 285

Elektro-Techniker

mit dem Diplom eines schweizerischen Technikums. Einem strebsamen jüngeren Manne, der sich im Gebiete des Netzbetriebes ausbilden möchte, bieten wir einen vielseitigen Posten mit interessanten Aufstiegsmöglichkeiten. OFA 03.099.52

Bewerber, die sich für Bau und Betrieb eines modernen Verteilnetzes interessieren, wollen ihre Anmeldung mit Angaben über Ausbildung und bisherige Tätigkeit mit Gehaltsansprüchen unter Beilage von Zeugnisabschriften und Photo bis 11. November 1963 an die

Verwaltung der Industriellen Betriebe der Gemeinde Langenthal einsenden.



sucht 283

Elektroingenieur als Stellvertreter des Leiters der Prüffelder

Vielseitige, interessante Tätigkeit auf dem Gebiete der Hochspannungstechnik. P 992 Q
Dauerstelle mit Pensionsberechtigung, 5-Tage-Woche.

Offerten mit Lebenslauf, Zeugniskopien, Gehaltsansprüchen und Photo sind erbeten an die Direktion der EMIL HAEFELY & CIE AG, Basel 28.

Eine französisch-schweizerische Firma bietet in ihrem Schwesterbetrieb in

Frankreich

einem

Leuchten-Konstrukteur

eine führende

Position

Aufgaben: 1. Aufbau eines marktgerechten Leuchtenprogrammes, d. h. Projektierung und Konstruktion, Lösung der diesbezüglichen kaufmännischen und technischen Probleme. 2. Planung einer werkstattgerechten Fabrikation inkl. Bestimmung des Maschinenparks. 3. Ausarbeitung von Beleuchtungsprojekten und Kundenberatung. Entsprechendes Personal steht zur Mitarbeit zur Verfügung.

Angebot: Einem überdurchschnittlich aktiven, an selbständiges Arbeiten gewöhnten Elektro-Techniker oder Leuchten-Fachmann bietet sich hier ein sehr interessantes, vielseitiges und sehr ausbaufähiges Tätigkeitsgebiet. Eine kurze Einarbeitung erfolgt in der Schweiz.

Interessante Anstellungsbedingungen. Gesicherte Verhältnisse.

Wir bitten um Bewerbungen mit ausführlichen Angaben über die bisherige Tätigkeit und den üblichen Unterlagen unter Chiffre B 286 Z an die Administration des Bulletin SEV, Postfach 229, Zürich 1.

Wir sichern Ihnen strenge Diskretion zu.

Liste offener Stellen. Beachten: Sprechstunden der STS für Stellensuchende nur nachmittags. Anmeldebogen bei der STS.

227 *Elektrotechniker*, bevorzugt Absolvent eines schweizerischen Technikums, mit etwas Praxis, sowie mit Kenntnissen in der Halbleitertechnik und in der Entwicklung von Transistorschaltungen für die Bearbeitung wärmetechnischer Messprobleme, insbesondere Regulierungen für Heizungs- und Lüftungsanlagen. Französische oder englische Sprachkenntnisse erwünscht. Eintritt nach Vereinbarung. Dauerstellung bei Eignung. Fabrik elektrischer Instrumente. Kanton Zürich.

229 *Ingénieur - Chimiste - Physicien* de haute valeur, jeune, mais déjà formé aux disciplines de la recherche industrielle et rodé aux techniques nouvelles sur les deux plans chimiques et physiques pour remplir le rôle très important d'ingénieur de recherche dans une grande Entreprise avec 600 ouvriers et 150 employés. Entrée à convenir. Entreprise à Paris.

Abgemeldete Stellen: 1963: 31.

Für den Betrieb und Unterhalt unserer drei grossen Kraftwerke Sils, Bärenburg und Ferrera sowie der Staumauern, Wasserfassungen und Strassen suchen wir je einen 277

Maschinen- oder Elektrozeichner

und einen

Bauzeichner

Initiativen, einsatzfreudigen Bewerbern mit guten Berufskennntnissen bieten wir abwechslungsreiche, selbständige Arbeit. — Gut ausgebaute Pensionskasse und Sozialleistungen. P 421-3 Ch

Schriftliche Bewerbungen mit Lebenslauf, Zeugnisabschriften und Referenzen sind zu richten an die Direktion der

KRAFTWERKE HINTERRHEIN AG, THUSIS



Unser neues

288

Hochspannungslaboratorium

ist mit vielfältigen und kostbaren Apparaten und Installationen ausgerüstet. Für den Unterhalt dieser anspruchsvollen Einrichtungen, sowie für die Planung und Beschaffung zukünftiger Erweiterungen suchen wir

einen

dipl. Elektrotechniker

Bewerber mit Freude an einer selbständigen Stellung bitten wir, uns unter **Kennziffer 318** zu schreiben oder telefonisch eine Besprechung mit unserer Personalabteilung zu vereinbaren. Telephone (051) 62 52 00.

MICAFIL AG, ZÜRICH 9/48.



La Division des travaux du 1^{er} arrondissement des CFF, à Lausanne, cherche: 281

1 ingénieur en génie civil

pour la Section technique de la voie, à Lausanne;

1 technicien en génie civil

pour le Bureau de construction de Genève;

1 technicien en génie civil

pour la Section des ponts, à Lausanne;

1 technicien architecte

pour la Section des bâtiments, à Lausanne ou à Genève;

1 technicien électricien

pour la Section des lignes de contact, à Lausanne;

1 technicien électricien

pour la Section des installations de sécurité, à Lausanne.



Conditions d'admission: études universitaires complètes et diplôme d'ingénieur, P 444-93 L

diplôme de technicien pour les techniciens.

Traitement: nouvelle classification et possibilités d'avancement.

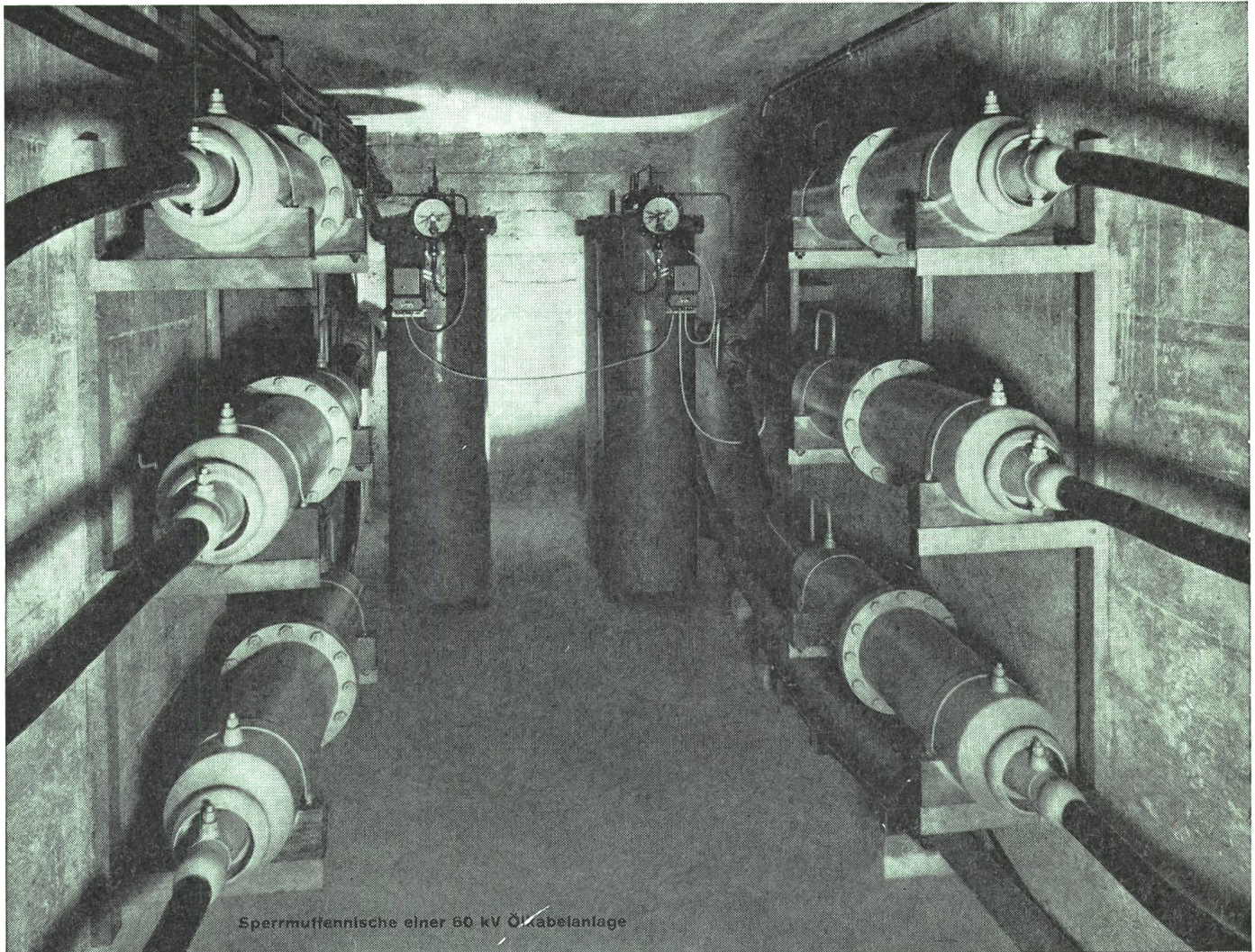
Congé un samedi sur deux.

Entrée en fonction selon entente.

S'adresser par lettre autographe et curriculum vitae à la Division des travaux du 1^{er} arrondissement des CFF, à Lausanne.

für Hoch- und Niederspannung

Kabel

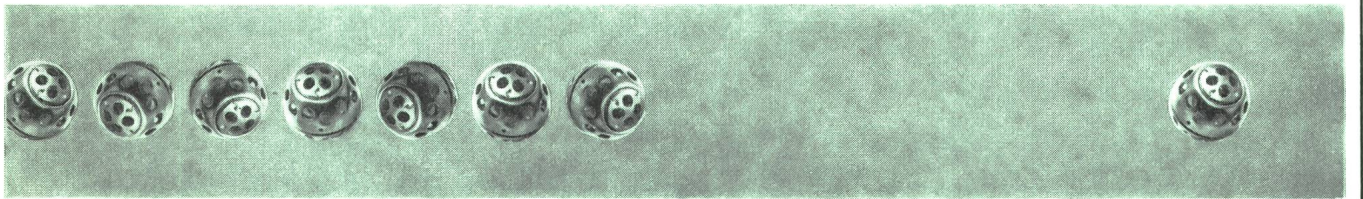
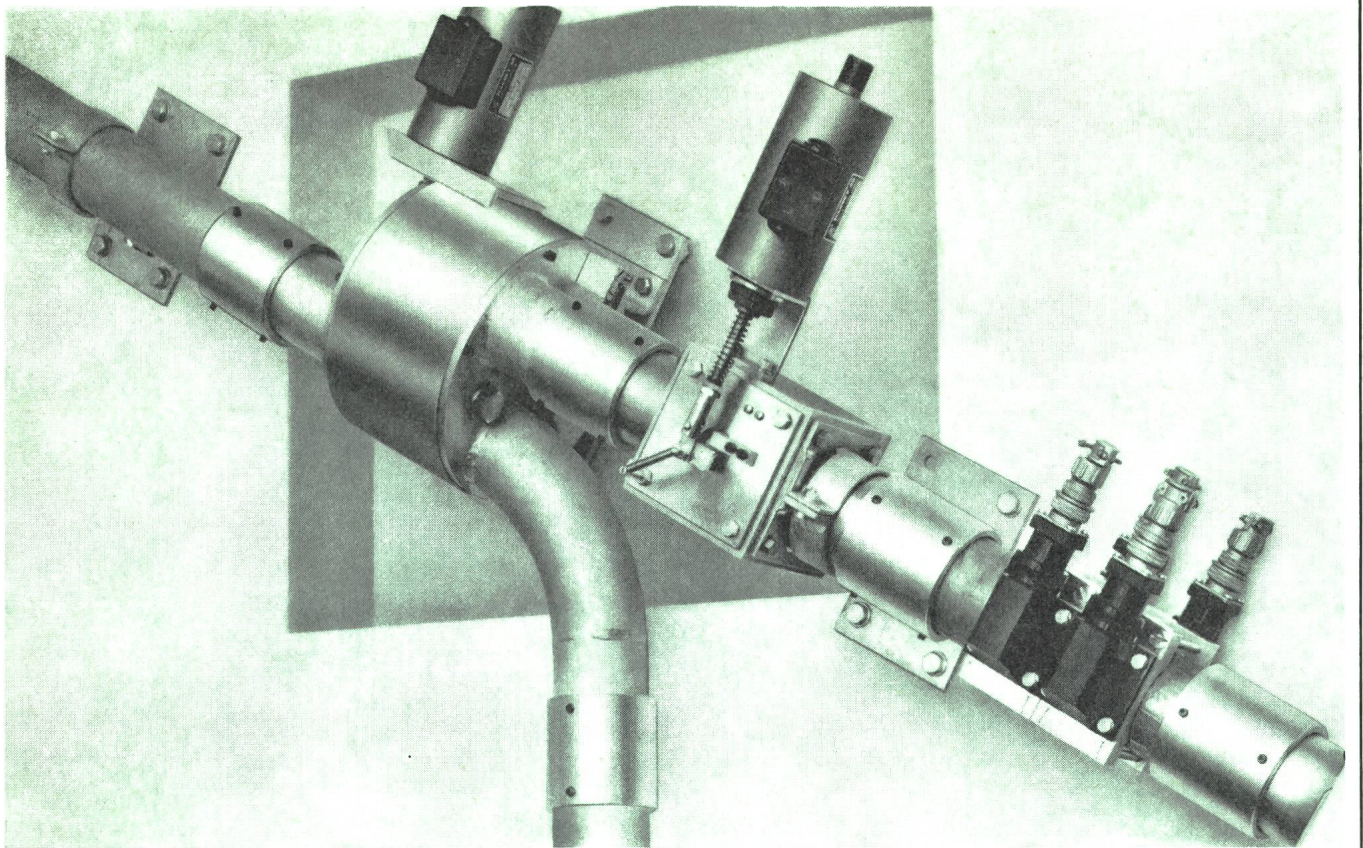


Sperrmuffennische einer 60 kV Öl-Kabelanlage

**Bleikabel
und Kunststoffkabel
für Stark-
und Schwachstrom
Armaturen
für sämtliche
Kabeltypen**



KABELWERKE BRUGG AG



ROHRPOSTANLAGE FÜR REAKTORFORSCHUNG.

Bestrahlungskugeln transportieren in einer Rohrpostanlage Bestrahlungsgut vom Reaktor Diorit zum Hot-Labor des Eidgenössischen Institutes für Reaktorforschung in Würenlingen.

Der Abruf der Kugeln, die Überwachung während des Transportes und das Ausschleusen am Bestimmungsort erfolgt automatisch von der bleiabgeschirmten Unterdruckzelle im Hot-Labor aus.

Absolute Zuverlässigkeit und Sicherheit zeichnet diese Anlage aus, die vom Eidgenössischen Institut für Reaktorforschung und der **Standard Telephon und Radio AG**, Zürich, in Zusammenarbeit entwickelt und gebaut wurde.

STANDARD TELEPHON UND RADIO AG, ZÜRICH

1823

STR

Ein **ITT**-Unternehmen