

Zeitschrift: Bulletin des Schweizerischen Elektrotechnischen Vereins
Herausgeber: Schweizerischer Elektrotechnischer Verein ; Verband Schweizerischer Elektrizitätswerke
Band: 55 (1964)
Heft: 15

Werbung

Nutzungsbedingungen

Die ETH-Bibliothek ist die Anbieterin der digitalisierten Zeitschriften. Sie besitzt keine Urheberrechte an den Zeitschriften und ist nicht verantwortlich für deren Inhalte. Die Rechte liegen in der Regel bei den Herausgebern beziehungsweise den externen Rechteinhabern. [Siehe Rechtliche Hinweise.](#)

Conditions d'utilisation

L'ETH Library est le fournisseur des revues numérisées. Elle ne détient aucun droit d'auteur sur les revues et n'est pas responsable de leur contenu. En règle générale, les droits sont détenus par les éditeurs ou les détenteurs de droits externes. [Voir Informations légales.](#)

Terms of use

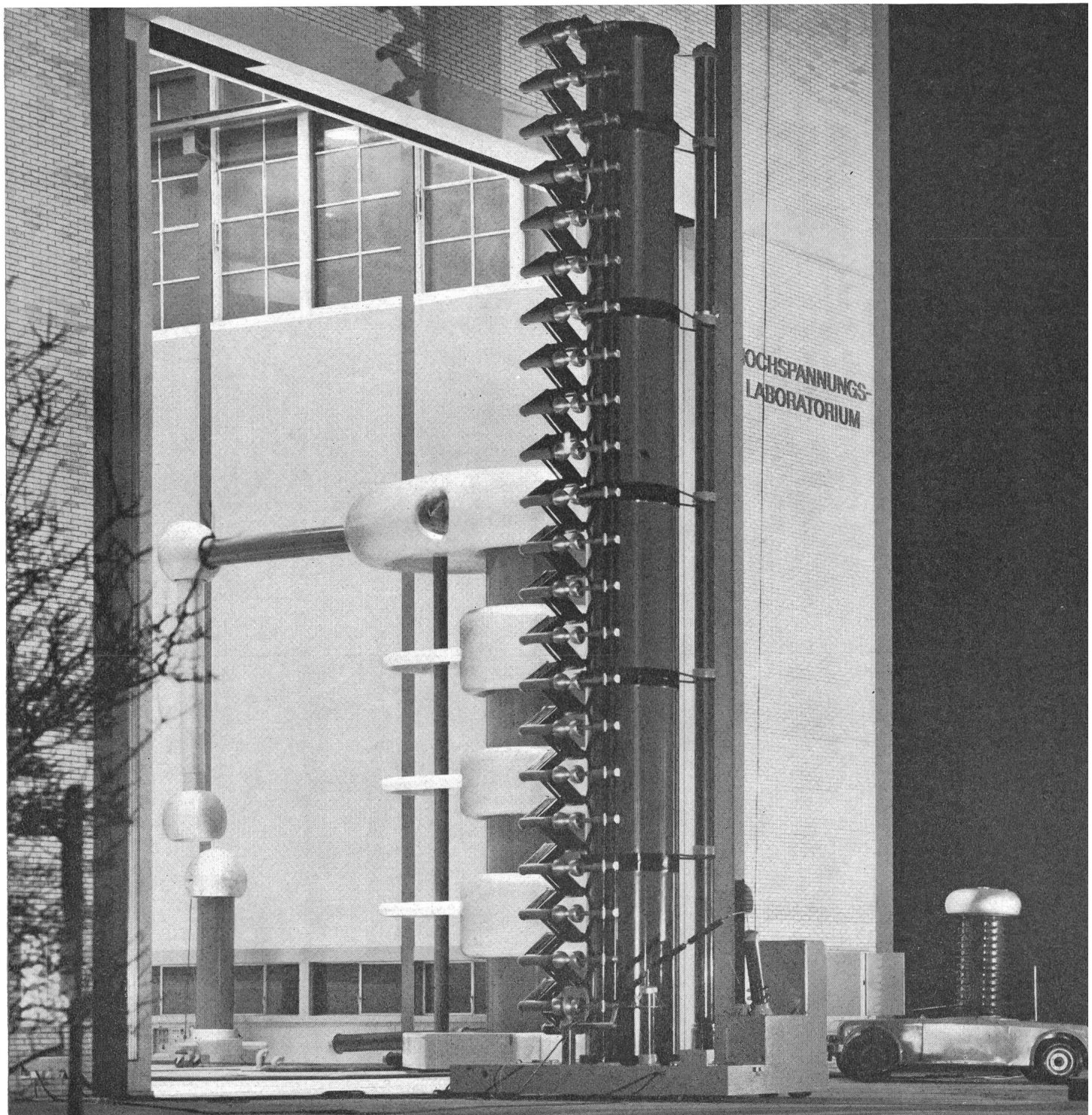
The ETH Library is the provider of the digitised journals. It does not own any copyrights to the journals and is not responsible for their content. The rights usually lie with the publishers or the external rights holders. [See Legal notice.](#)

Download PDF: 17.03.2025

ETH-Bibliothek Zürich, E-Periodica, <https://www.e-periodica.ch>

750 kV

-Höchstspannungsmaterial vor dem neuen Micafil-Hochspannungslaboratorium – einer der modernsten der Welt. Micafil-Durch-



Freiluft-Prüfplatz vor dem neuen Hochspannungslaboratorium der Micafil AG in Zürich

Micafil-Pressgas-Kondensator 750 kV

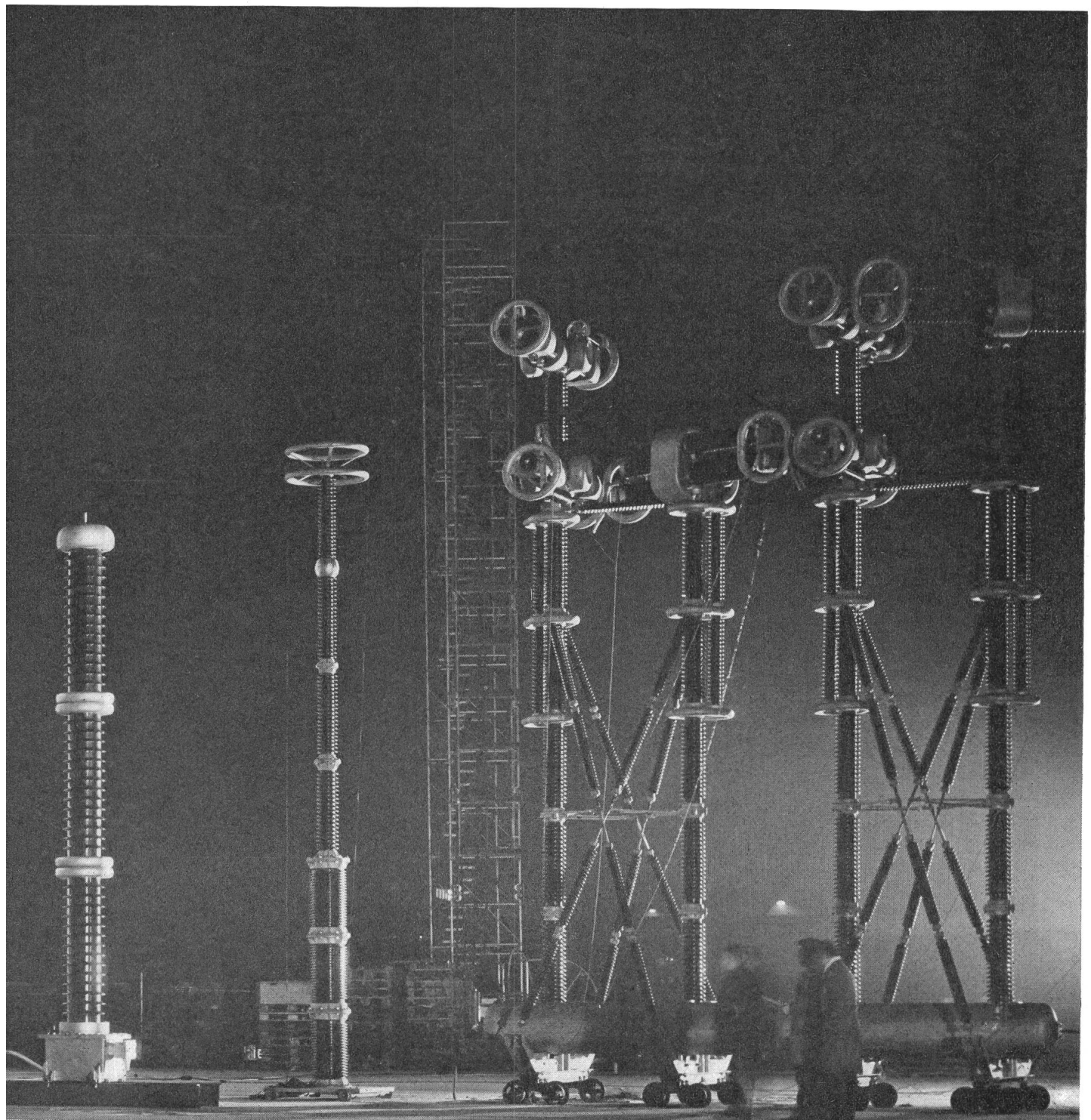
Wechselspannungs-Prüfkaskade, 1350 kV Prüfspannung, Fabrikat Sécheron

Stoss-Spannungs-Generator Micafil, aus der Halle ausgefahren, Summenladespannung 4400 kV, Stossenergie 176 kW

Gleichspannungs-Generator Micafil für die Kabelprüfung, max. Prüfbetriebsspannung 580 kV

Prüfungen für 850 kV wurden hier schon
erfolgreich geprüft. Ein Laboratorium,
das auch der Zukunft gewachsen ist:

1000 kV



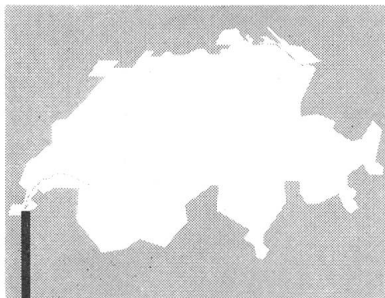
Kapazitiver
Spannungswandler Micafil
750 kV

BBC-Hochspannungs-
stützer 750 kV

BBC-Druckluft-
Schnellschalter 750 kV

MICAFIL
Zürich

KUNDENDIENST GARDY IN DER SCHWEIZ

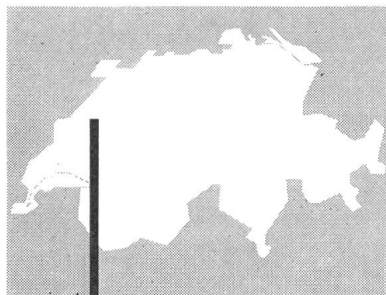


GENÈVE

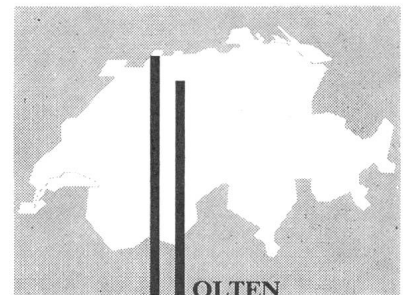


SION

LAUSANNE

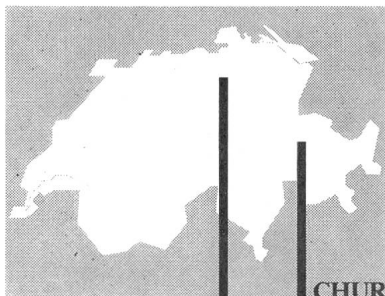


NEUCHÂTEL



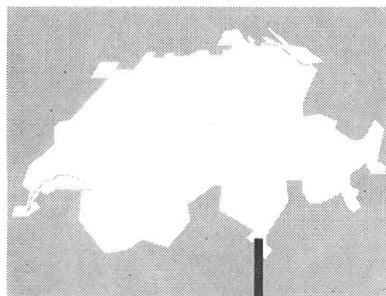
OLTEN

BASEL



CHUR

ZÜRICH



LUGANO

Diese Kundendienst-Werkstätten GARDY wurden eröffnet, um die Arbeit der Elektriker zu erleichtern, indem wir, anhand einer Schemaskizze des Installateurs, in kürzester Zeit sämtliche kleinen und grossen Verteiltafeln montieren. Sie finden dort ein qualifiziertes Personal, sowie ein bedeutendes Lager verschiedenster Tafeln und Apparate für deren Ausrüstung.



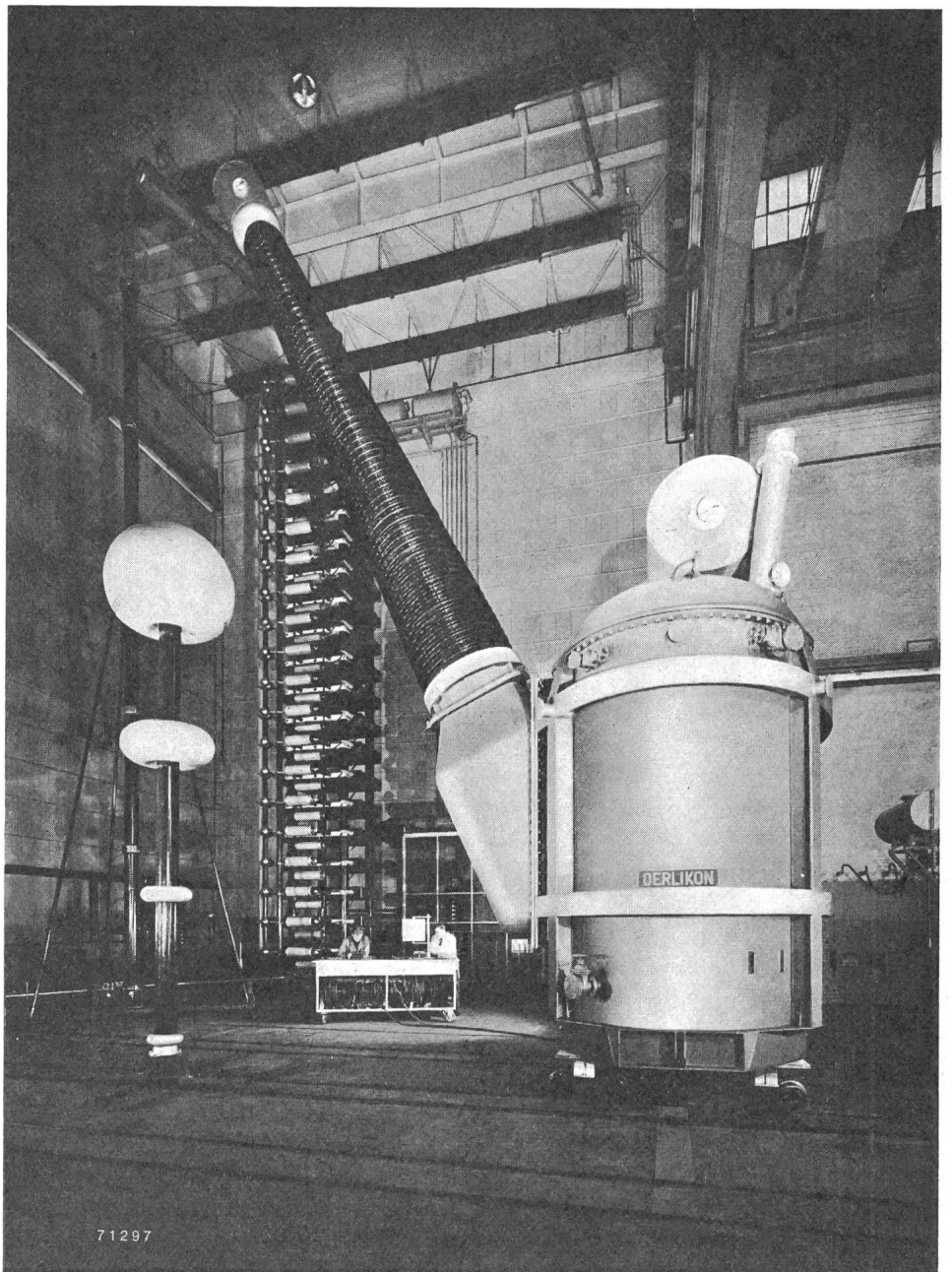
GARDY SA GENÈVE, ELEKTRISCHE APPARATE für HOCH- und NIEDERSpannung

750kV erfolgreich geprüft!

Daten:
einphasig
Nennleistung
33,3 MVA
OS. 750:13 kV
US. 17,5 kV
BIL. 2000 kV

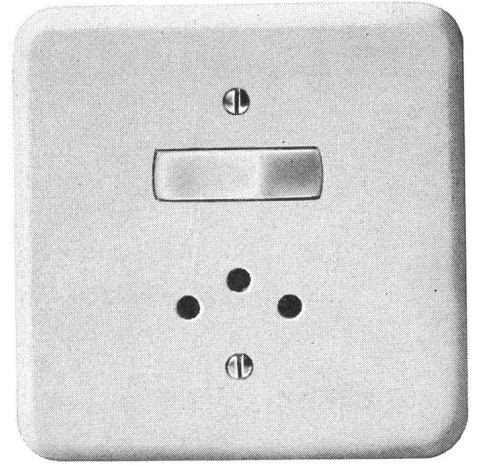
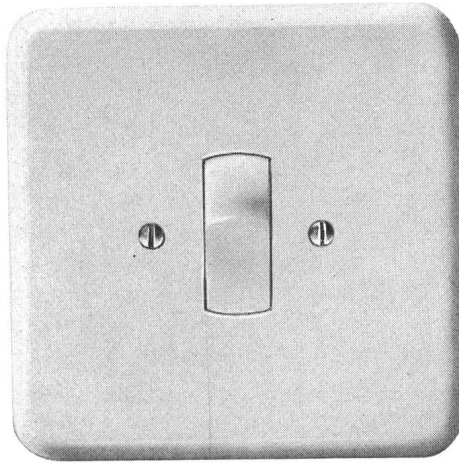
Geprüft im
Werk OERLIKON
mit:

Stoßspannung
2110 kV_{SW}
Eigenspannung
900 kV_{eff}



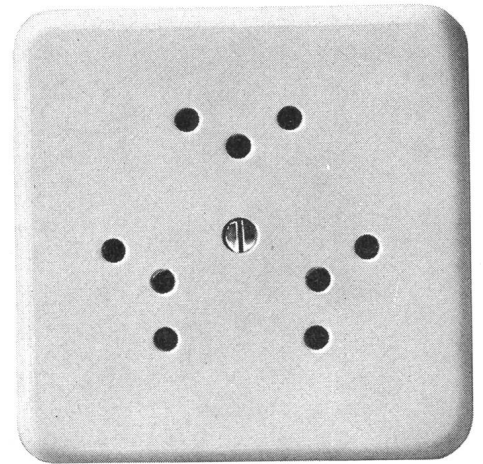
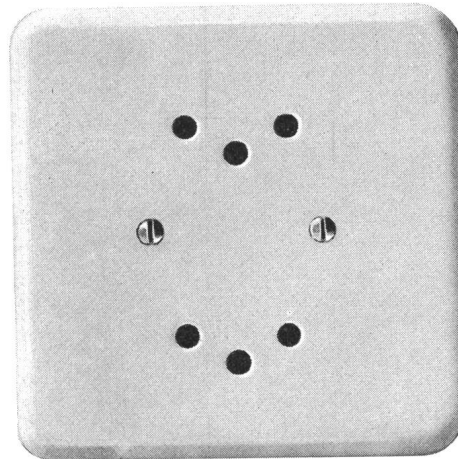
Maschinenfabrik Oerlikon Zürich Schweiz

Der leichtgehende, geräuscharme Silberkontakt-Schalter, von ausserordentlich langer Lebensdauer.



Schalter-Steckdosen Kombination (beim Eingang zu Wohnräumen mit Steckmöglichkeit für Staubsauger etc.).

Die Doppelsteckdose mit getrennter Zu- und Ableitung für gleichzeitigen Anschluss eines Apparates und einer vom Eingang aus schaltbaren Ständerlampe.



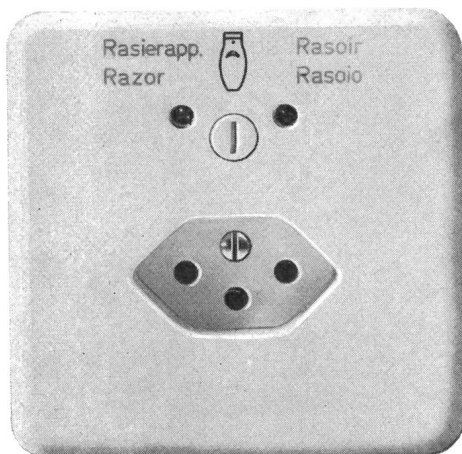
Genügend Anschlussmöglichkeiten in jedem Raum mit den Feller Dreifach-Steckdosen.

Erhöhter Wohnkomfort durch Verwendung neuzeitlicher Feller-Apparate

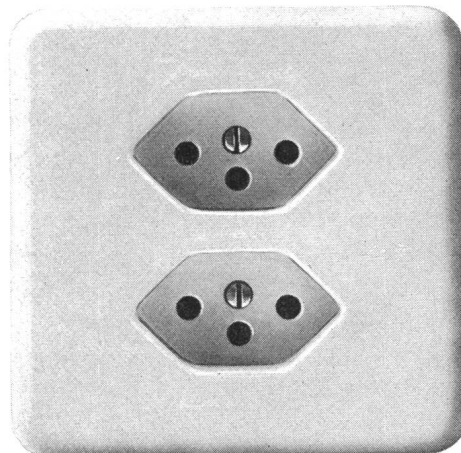
Feller



Adolf Feller AG Horgen Fabrik elektrischer Apparate Telefon 051/821611



Rasiersteckdosen-Kombinationen für das Badezimmer.



Die Doppelsteckdose mit Berührungsschutz zum Anschluss der Küchenapparate.

Ist Ihnen die Zeit Ihres Chef- personals soviel wert?

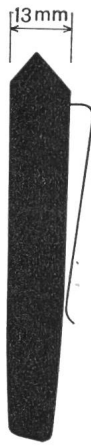
Nur 20 Rp. kostet eine drahtlose Hasler-Suchanlage im Durchschnitt je Person und Tag

Dank der drahtlosen Personensuchanlage Hasler

sind Ihre Mitarbeiter sozusagen allgegenwärtig. Wo immer sich jemand im kleinen oder grossen Betrieb aufhält, erreicht ihn das Radiosignal seines Taschenempfängers unfehlbar. Ohne allgemein störende, optische oder akustische Zeichen, die jedermann ablenken, wird die gewünschte Person auf den Suchvorgang aufmerksam gemacht. Lange Wartezeiten der Kunden am Telefon fallen dahin. Rückrufe auf Ihre Kosten wegen Unauffindbarkeit von Mitarbeitern werden selten.

Die einfache Installation

der drahtlosen Personensuchanlagen Hasler ermöglicht deren Einbau in bestehenden wie in neuen Gebäuden. Je nach der Betriebsgrösse haben Sie die Wahl zwischen dem 1-Watt-Sender und dem 10-Watt-Sender, zwischen manuellen oder automatischen Suchvorgängen (über die Haustelevonzentrale). Hasler-Suchanlagen vermeiden viel Zeitverlust und Spesen.



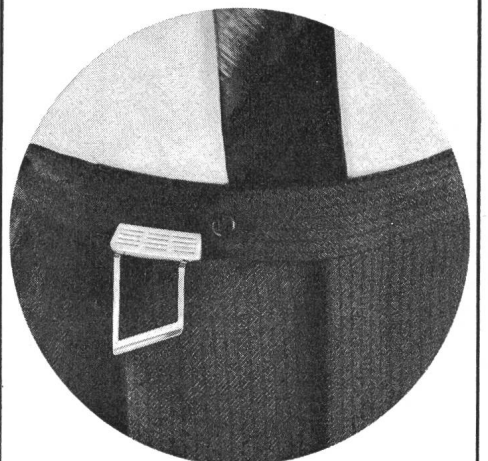
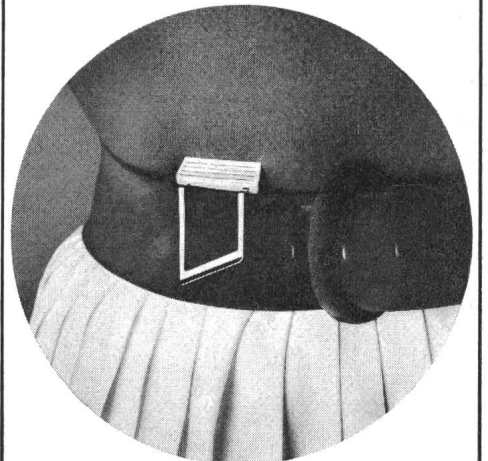
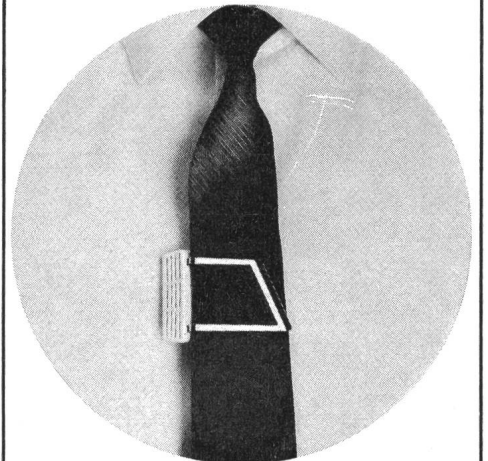
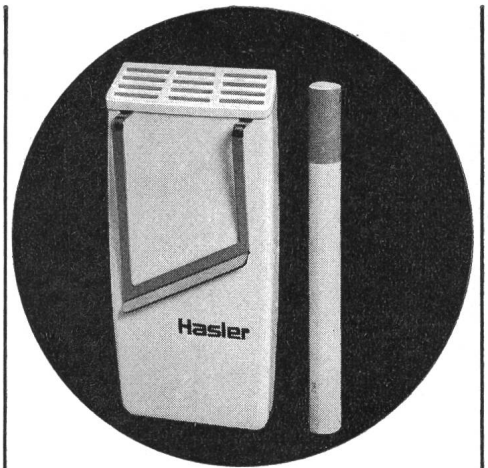
Hasler

Der neue Miniatur-Empfänger Hasler ist besonders klein, leicht und formschön.

Er hat wirklich in jeder, auch der kleinsten Tasche Platz. Er trägt nicht auf und drückt nicht. So lang wie eine Zigarette und nur 13 mm dick, wiegt er nicht mehr als 62 g!

Erstklassige elektronische Elemente und eine einwandfreie Konstruktion gewährleisten störungsfreies Funktionieren und lange Lebensdauer. Seine hübsche Farbe und Form entsprechen dem ästhetischen Empfinden des modernen Menschen und machen ihn auch bei Damen beliebt. Er kann zum Beispiel als Krawattenklammer, im Gürtel des Damenkleides oder im Uhrentäschchen der Herrenhose getragen werden ohne zu drücken oder aufzutragen.
Man spürt ihn kaum – man hört ihn nur!

Bitte verlangen Sie unsere ausführliche Dokumentation oder eine unverbindliche Beratung
Hasler AG Bern Belpstrasse 23
Telephon 031 64 11 11
Zweigniederlassung Zürich,
Stampfenbachstrasse 63
Telephon 051 26 16 00
Büro Basel, Dufourstrasse 50
Telephon 061 24 01 01



Hasler AG Bern

750 000 V

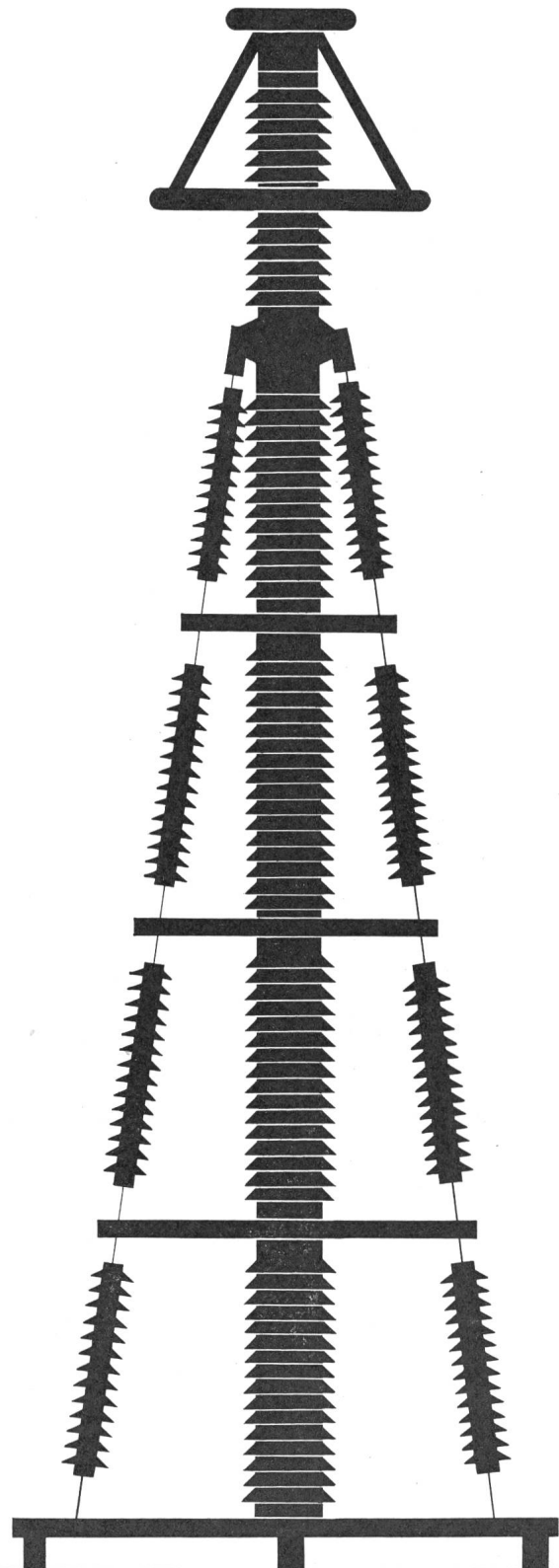
**750 000 Volt
Betriebsspannung
an der Expo 64
Lausanne**



Brown Boveri zeigt erstmalig in der Welt sämtliche Elemente – Transformator, Überspannungsableiter, Druckluftschnellschalter, Stromwandler, Spannungswandler und Pantographentrenner – für eine 750 000-Volt-Umspann- und Schaltanlage

Ähnliche Spitzen-erzeugnisse hat Brown Boveri gegenwärtig für das 735 000-Volt-Netz Manicouagan – Montreal der Quebec Hydro-Electric Commission, Kanada, in Auftrag; anfangs 1966 werden sie dem Betrieb übergeben

665-kV-Überspannungsableiter ► für Netze mit einer höchsten Betriebsspannung von 750 kV (Bauhöhe 8380 mm)



124552.VI

AG. Brown, Boveri & Cie., Baden-Schweiz