

Zeitschrift: Bulletin des Schweizerischen Elektrotechnischen Vereins
Herausgeber: Schweizerischer Elektrotechnischer Verein ; Verband Schweizerischer Elektrizitätswerke
Band: 56 (1965)
Heft: 5

Werbung

Nutzungsbedingungen

Die ETH-Bibliothek ist die Anbieterin der digitalisierten Zeitschriften. Sie besitzt keine Urheberrechte an den Zeitschriften und ist nicht verantwortlich für deren Inhalte. Die Rechte liegen in der Regel bei den Herausgebern beziehungsweise den externen Rechteinhabern. [Siehe Rechtliche Hinweise.](#)

Conditions d'utilisation

L'ETH Library est le fournisseur des revues numérisées. Elle ne détient aucun droit d'auteur sur les revues et n'est pas responsable de leur contenu. En règle générale, les droits sont détenus par les éditeurs ou les détenteurs de droits externes. [Voir Informations légales.](#)

Terms of use

The ETH Library is the provider of the digitised journals. It does not own any copyrights to the journals and is not responsible for their content. The rights usually lie with the publishers or the external rights holders. [See Legal notice.](#)

Download PDF: 03.04.2025

ETH-Bibliothek Zürich, E-Periodica, <https://www.e-periodica.ch>

A-B KANTHAL · HALLSTAHAMMAR
NIKROTHAL

BRUTTO

KG

NETTO

KG

MM \varnothing

OHM PER METER

REF. NR.

SCHWEDEN

CHROM-NICKEL WIDERSTANDSMATERIAL

NIKROTHAL 8,	80% Ni	20% Cr
"	6,	60% " 15% "
"	4,	35% " 20% "
"	2,	20% " 25% "

Ein schwedisches Qualitätsprodukt

**AKTIEBOLAGET KANTHAL
HALLSTAHAMMAR · SCHWEDEN**

Alleinvertretung für die Schweiz:

METALLUM PRATTELN A.G. PRATTELN

Telefon (061) 81 54 55





MONAX Messumformer und Messwertgeber

Die Verwendung von Messumformern gestattet den Bau moderner, raumsparender Schaltwarten nach dem Prinzip der Schwachstrommessung. Zusätzliche Messaufgaben wie Mehrfachanzeige eines Messwertes, Weitergabe von Messwerten auf Fernmesskanäle und Summen- oder Differenzbildung von Messwerten lassen sich auf einfachste Art lösen.

Wir stellen Messumformer und Messwertgeber in bewährter wartungsfreier Ausführung zur Erfassung aller elektrischen

Größen her. Bitte verlangen Sie unsere Druckschrift EF.

Camille Bauer Aktiengesellschaft

4000 Basel

Dornacherstrasse 18

Tel. 061 34 24 40

**camille
bauer**

20%
LÄNGERE LEBENSDAUER
9000
STUNDEN



SYLVANIA
LIFELINE
MADE IN USA

TRACO TRADING COMPANY LIMITED

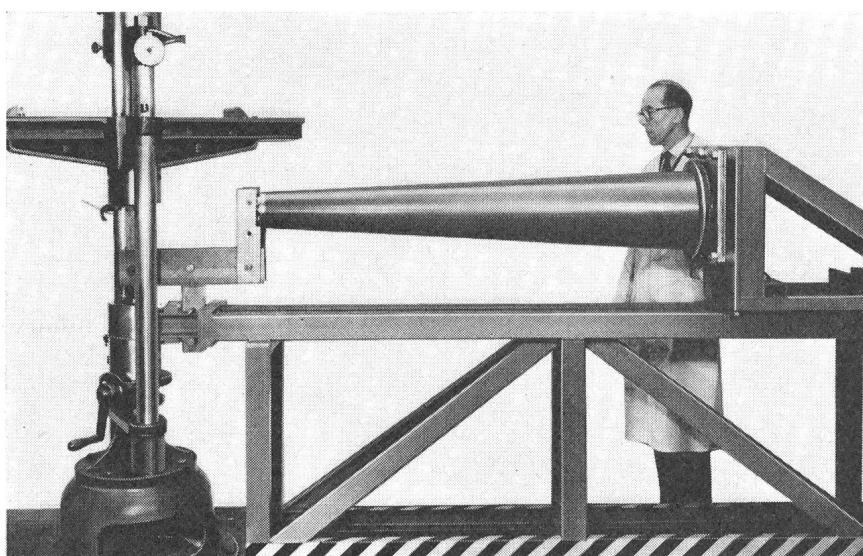
Jenatschstrasse 1

ZÜRICH

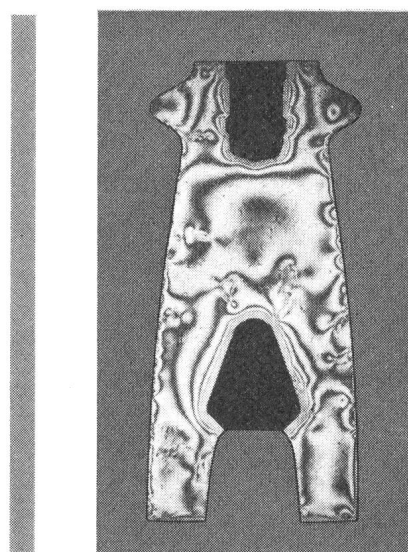
Tel. (051) 2722 23



GARDY S.A. DER SPEZIALIST für alle Realisationen aus Epoxydharz



Biegungsprobe eines Isolators von 170 kV.



Photoelastische Untersuchungen der inneren Spannungen eines Isolators für 24 kV 1250 kg.

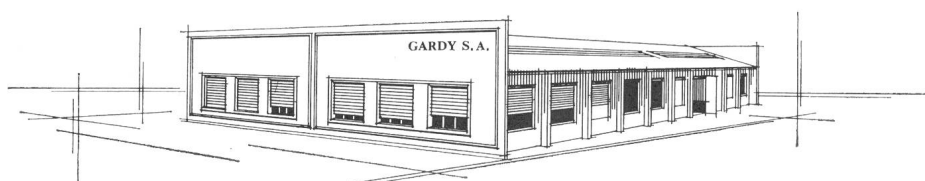
ÄUSSERST STRENGE PRÜFUNGEN UNSERER EPOXYDHARZE

Als neuer Werkstoff gehören die Epoxydharze seit 1953 in unser Fabrikationsprogramm. Bevor sie zur Herstellung eines GARDY-Produktes Verwendung finden, unterliegen sie in unseren Laboratorien einer ganzen Reihe von Prüfungen unter schwierigen Voraussetzungen.

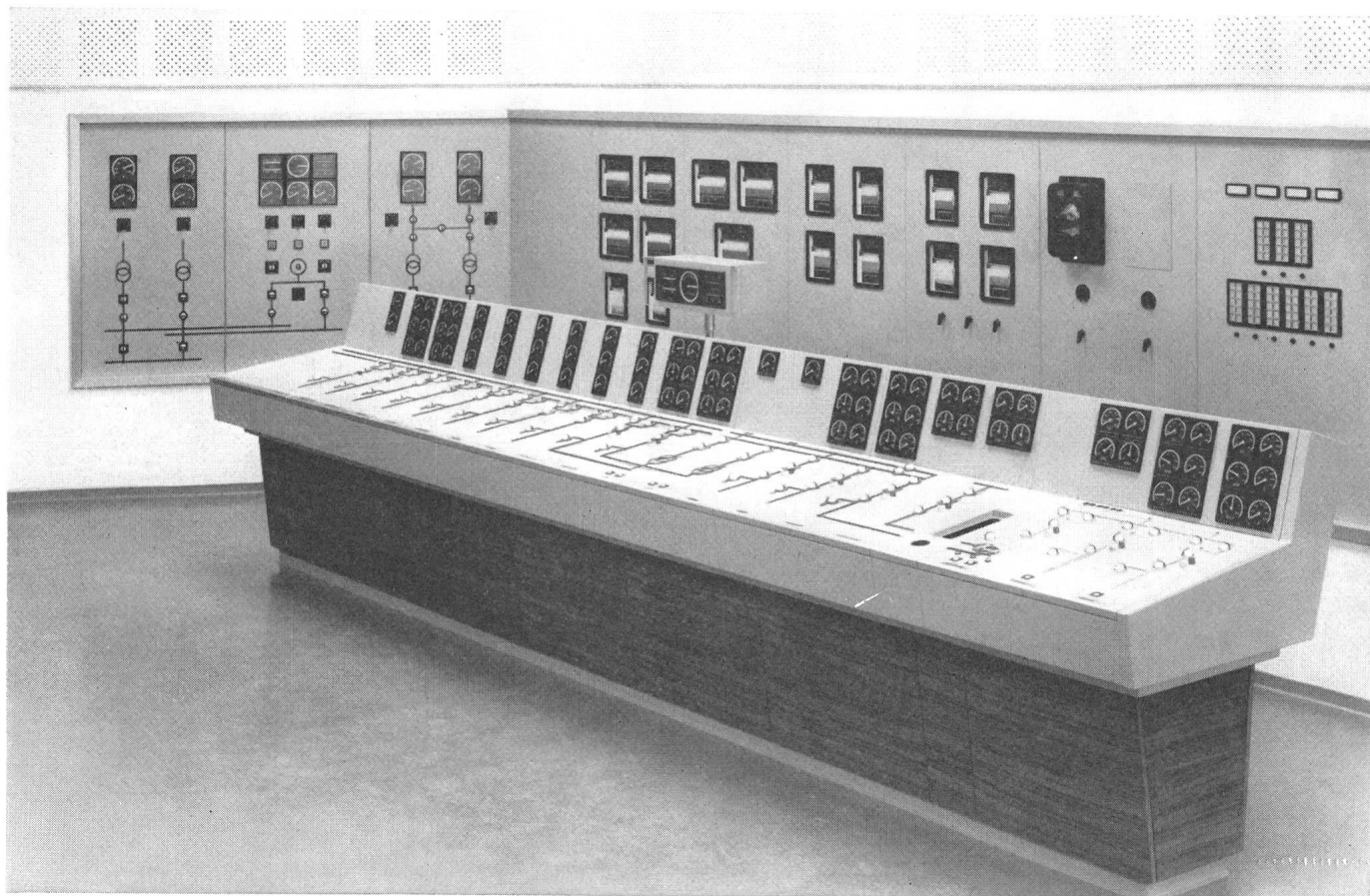
Um gewährleisten zu können, dass nur in jeder Hinsicht einwandfreie Produkte auf den Markt gelangen, wird jede Lieferung von Epoxydharz zunächst systematischen Kontrollen unterworfen. Diese beschränken sich nicht auf Prüfungen nach VSM-Normen an kleinen Probestäben oder -stücken, sondern darüber hinaus werden die aus diesem Werkstoff gefertigten

Produkte, wie z.B. Stützisolatoren, auf ihr mechanisches Verhalten getestet, d.h. auf Zug- und Biegefestigkeit, Druck und Torsion. Darauf folgen nicht weniger strenge dielektrische Prüfungen, deren Zweck darin besteht, Lufteinschlüsse festzustellen, die zum Glimmen führen könnten.

Durch ständige Forschungsarbeiten und die Durchführung derartiger Prüfungen unter Bedingungen, die höchsten Ansprüchen genügen müssen, können für unsere Erzeugnisse Qualität und Betriebssicherheit gewährleistet werden, die die wertvollsten Güteigenschaften eines jeden elektrotechnischen Materials darstellen.



GARDY SA GENF FABRIK ELEKTRISCHER APPARATE HOCH- UND NIEDERSpannung



Elektrische Schaltanlagen für alle Zwecke

Steuerungen für automatische Arbeitsabläufe

Kommandoräume für Kraftwerke und Unterstationen

Transformatorstationen und

Innenraum-Hochspannungsanlagen

Notstromanlagen und Eigenstromversorgungen

Verteilanlagen jeglicher Art und Grösse

STÖRI

STÖRI & CO., Wädenswil

Fabrik elektrischer Apparate und Schaltanlagen

Tel. 051/95 74 33

Explosionssichere Apparate



Explosionssichere Signallampe (Ex) eC 2

für Glüh- oder Glimmlampen bis max.
250 V~ 10 W. Kalotten in den Farben rot
grün, gelb, opal oder glasklar lieferbar.

Explosionssicherer Drehschalter (Ex) dD 3

für 10 und 25 A 500 V~
Schema 0 1 . . . 3polig
Schema I – IV 1 polig
Impulsschalter für Schützesteuerungen

Explosionssichere Steckkontakte (Ex) dD 3

für: 10 A 250 V~ 1 P + N + E
25 A 380 V~ 3 P + N + E
25 A 500 V~ 3 P + E

Unser Fabrikationsprogramm umfasst:

Explosionssichere Signallampen (Ex) eC 2
Explosionssichere Druckknopfschalter (Ex) dD 3
Explosionssichere Drehschalter (Ex) dD 3
Explosionssichere Steckkontakte (Ex) dD 3
Explosionssichere Motorschutzschalter (Ex) dD 2
Explosionssichere Schütze 15/25 A (Ex) dD 2
Explosionssichere Schütze 60/100 A (Ex) dD 3
Explosionssichere Verteilkasten (Ex) dD 2

5358

CMC

Carl Maier & Cie Schaffhausen

Fabrik elektrischer Apparate und Schaltanlagen

Telefon 053 / 5 61 31

neue

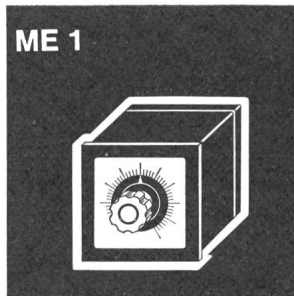
elektronische Zeitrelais-Reihe

Einbau

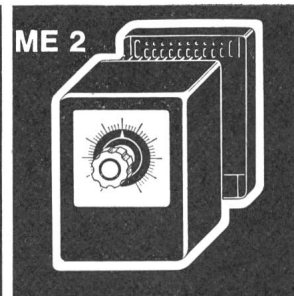
Aufbau

Aufbau

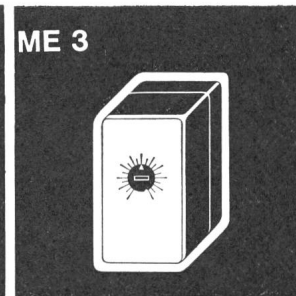
Einschub-Einheit



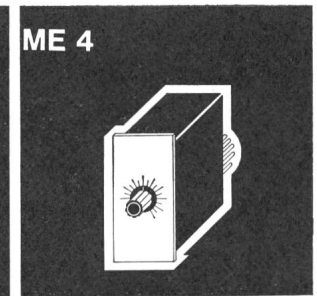
mit Frontrahmen
96 x 96 mm für
Schalttafeleinbau



Normalausführung
steckbar



kleine Bauform
für gedrungene
Platzverhältnisse



bestimmt für
Rack-Bauweise,
mit Steckanschluss

**Sorgfältige Auswahl der Bauelemente,
reichliche Bemessung der Zeit- und
Kontaktglieder, daher:**

**Grosse Betriebssicherheit
Wartungsfreier Betrieb
Lange Lebensdauer**

**Vier Grundfunktionen
Fünf Kontaktanordnungen
Zehn genormte Zeitbereiche**

**Moderne Formen
Kleine Abmessungen
Einfache Montage**



Entspricht den Vorschriften des SEV

Ghielmetti AG

4500 Solothurn/Schweiz
Fabrik elektrischer Schaltapparate

Sicherheit durch Qualität

Seit siebzig Jahren werden SUHNER-Kabel als schweizerische Qualitätsprodukte auf dem einheimischen und ausländischen Markt geschätzt.

Wir fabrizieren vom 0,05mm dünnen Kupferdraht bis zum dicksten Starkstromleiter Drähte und Kabel für sämtliche Verwendungszwecke.



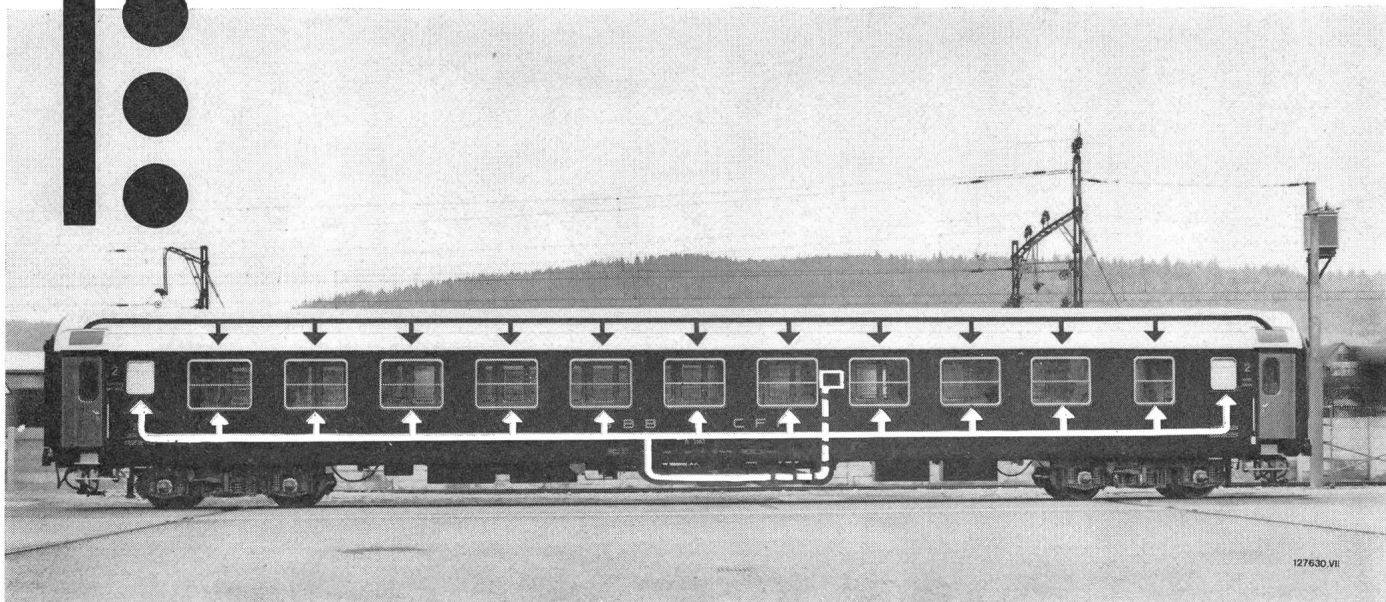
Kabel-, Kautschuk-, Kunststoff-Werke

SUHNER+CO
HERISAU **AG**



**BROWN
BOVERI**

Erhöhter Komfort in Reisezugwagen durch Brown Boveri **Warmluftheizung**



Dieser Liegewagen der SBB ist mit einer Brown Boveri Warmluftheizung (weisse Linie) ausgerüstet, entsprechend den RIC-Vorschriften, sowie mit zusätzlicher Lüftung (schwarze Linie) für den Sommer.

Geeignet für

Dampfbetrieb oder
elektrischen Betrieb mit 1000, 1500 oder 3000 V Gleichstrom
oder 1000 und 1500 V einphasigem Wechselstrom, $16\frac{2}{3}$ und 50 Hz

(Hersteller des Liegewagens: Schweizerische Wagons- und Aufzügefabrik A.-G., Schlieren)

- **Elektronische Spannungswahl-Relais**
- **Luftherhitzer**
- **automatische Schalter**

sind **Brown Boveri Konstruktionselemente**, die speziell für die Traktion entwickelt wurden.

A-G. **BROWN, BOVERI** & CIE.
BADEN · SCHWEIZ