

**Zeitschrift:** Bulletin des Schweizerischen Elektrotechnischen Vereins  
**Herausgeber:** Schweizerischer Elektrotechnischer Verein ; Verband Schweizerischer Elektrizitätswerke  
**Band:** 56 (1965)  
**Heft:** 26

## **Werbung**

### **Nutzungsbedingungen**

Die ETH-Bibliothek ist die Anbieterin der digitalisierten Zeitschriften. Sie besitzt keine Urheberrechte an den Zeitschriften und ist nicht verantwortlich für deren Inhalte. Die Rechte liegen in der Regel bei den Herausgebern beziehungsweise den externen Rechteinhabern. [Siehe Rechtliche Hinweise.](#)

### **Conditions d'utilisation**

L'ETH Library est le fournisseur des revues numérisées. Elle ne détient aucun droit d'auteur sur les revues et n'est pas responsable de leur contenu. En règle générale, les droits sont détenus par les éditeurs ou les détenteurs de droits externes. [Voir Informations légales.](#)

### **Terms of use**

The ETH Library is the provider of the digitised journals. It does not own any copyrights to the journals and is not responsible for their content. The rights usually lie with the publishers or the external rights holders. [See Legal notice.](#)

**Download PDF:** 03.04.2025

**ETH-Bibliothek Zürich, E-Periodica, <https://www.e-periodica.ch>**





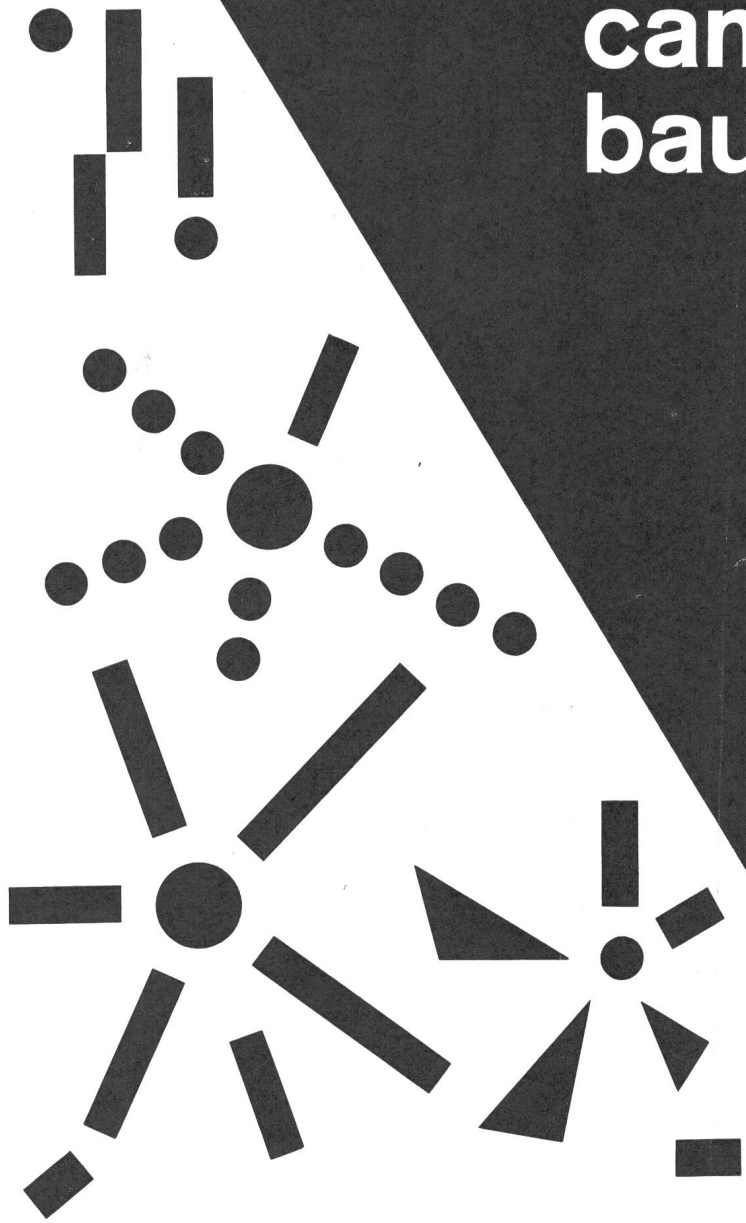
**CÂBLE A GAINE ONDULÉE  
EN CUIVRE OU ACIER**

**KABEL MIT WELLMANTEL  
AUS KUPFER ODER STAHL**

**SA DES CÂBLERIES ET TRÉFILERIES DE COSSONAY**



**camille  
bauer**



Direktion und Angestellte  
der Camille Bauer Aktiengesellschaft  
freuen sich,  
Ihnen zum Jahreswechsel  
die besten Wünsche zu übermitteln .

**Basel  
Bern  
Zürich  
Lugano  
Neuenburg  
Genf**

**1966**

## Warum für ein einziges Werk 55 000 Netzkommando-Empfänger ?



Die Elektrizitätswerke des Kantons Zürich rüsten ihre Verteilnetze, die ein Gebiet von ca. 1600 km<sup>2</sup> mit 400 000 Einwohnern umfassen, mit rund 55 000 Zentralsteuerungsempfängern aus (10 000 Empfänger bereits in Betrieb)

*Zellweger*  
**USTER**

**Zentralsteuerung**

**Die Wirtschaftlichkeit des Unternehmens wird erhöht:**

Schaltprogramme können jederzeit und beliebig von einer zentralen Stelle aus geändert werden.

Zentralsteuerungsempfänger kennen keine Gangabweichungen; das kostspielige und zeitraubende Richten entfällt.

Die Schaltfunktionen werden zeitgenau ausgeführt; Sperrzeiten können auf das unumgängliche Minimum reduziert werden.

**ZELLWEGGER-Empfänger sind robust und unempfindlich auf schlechte klimatische Verhältnisse.**

Der Aufwand für Reparaturen reduziert sich auf einen Bruchteil desjenigen bisher üblicher Schaltgeräte, Revisionen sind überflüssig.

**ZELLWEGGER-Zentralsteuerungsempfänger sind zuverlässiger, vielseitiger und billiger als die bisher verwendeten Schaltgeräte.**

**Zellweger AG.** Apparate- und Maschinenfabriken Uster  
**Uster** (Zürich)

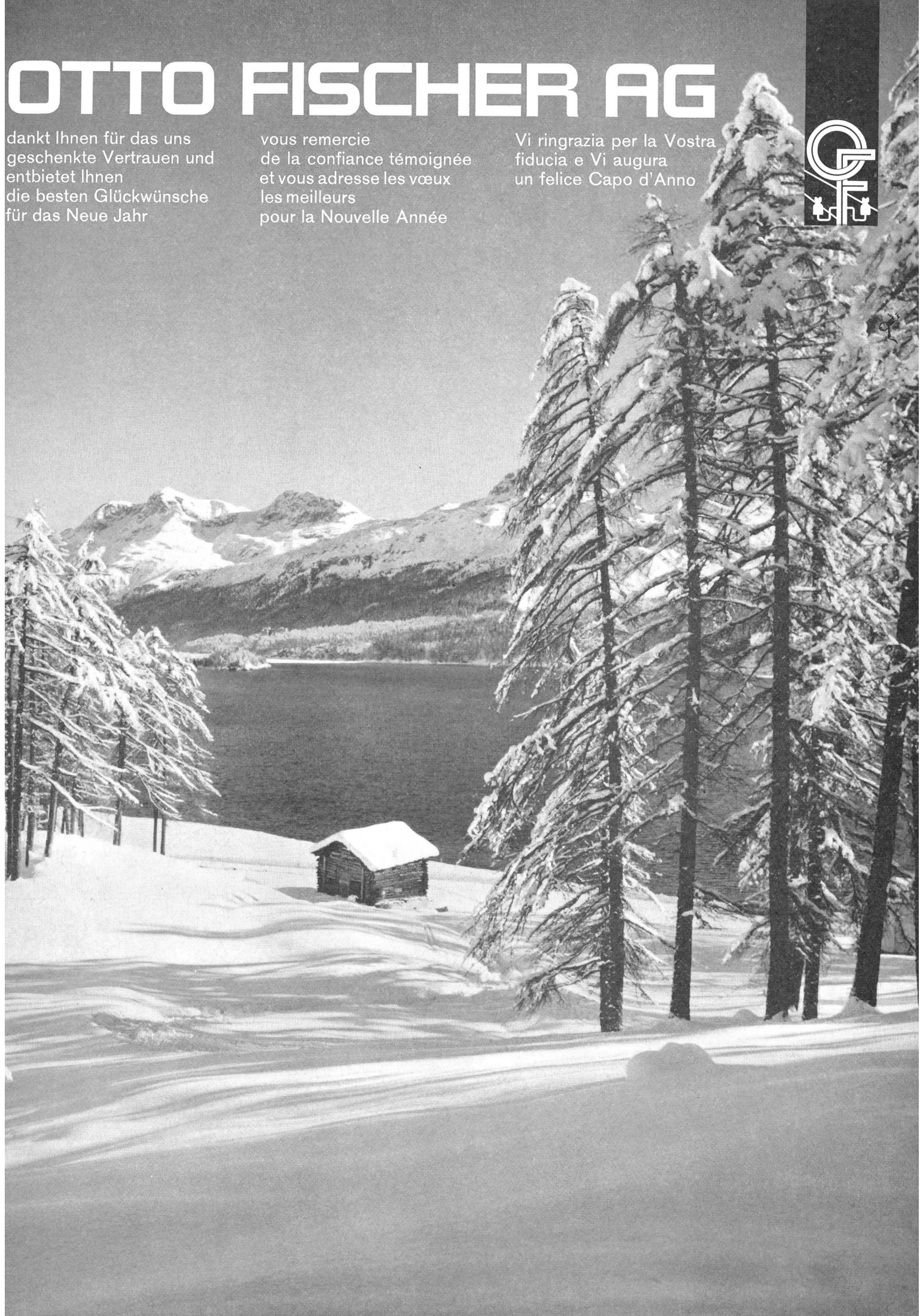


# OTTO FISCHER AG

dankt Ihnen für das uns  
geschenkte Vertrauen und  
entbietet Ihnen  
die besten Glückwünsche  
für das Neue Jahr

vous remercie  
de la confiance témoignée  
et vous adresse les vœux  
les meilleurs  
pour la Nouvelle Année

Vi ringrazia per la Vostra  
fiducia e Vi augura  
un felice Capo d'Anno

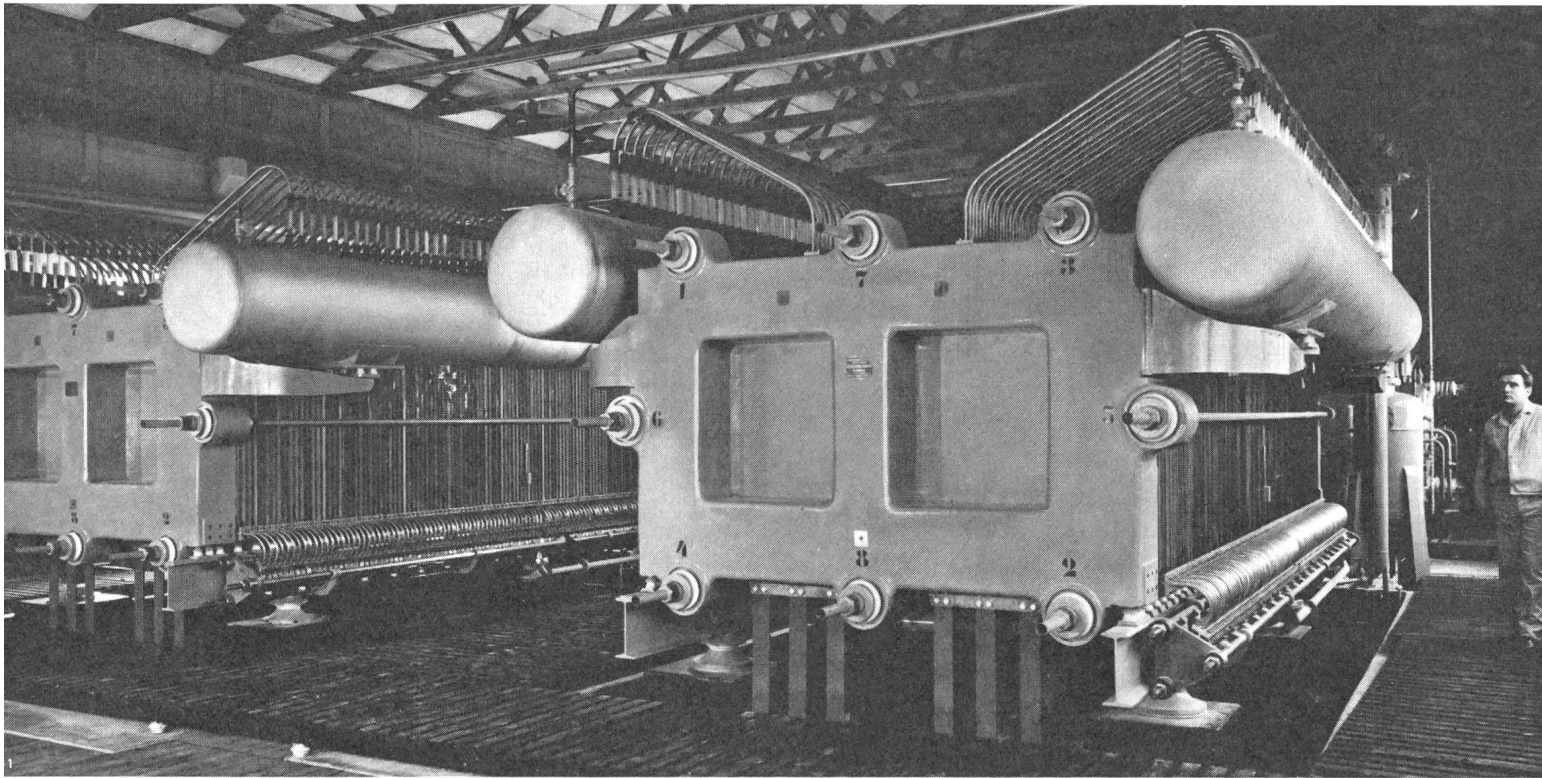


# Oerlikon Elektrolyseur Anlagen

Oerlikon Elektrolyse-Anlagen zur Erzeugung von Wasserstoff und Sauerstoff für:  
Ammoniaksynthese (Künstliche Düngemittel, Plastikmaterial etc.)  
Fetthärtung (Öl und Seifen).  
Fabrikation von Hartmetallen und künstlichen Edelsteinen etc.

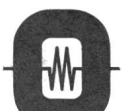
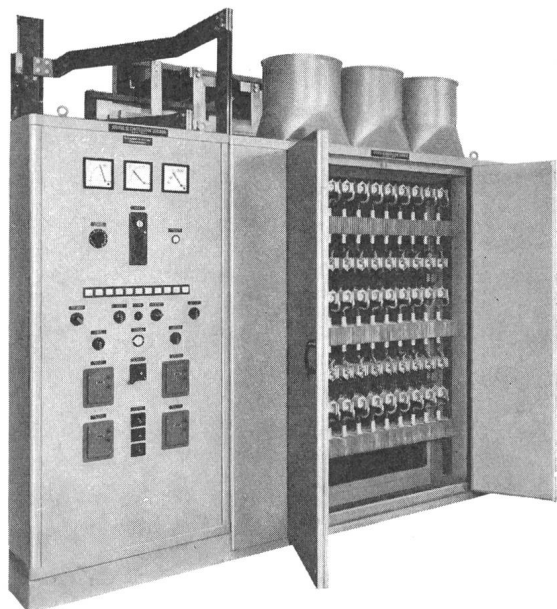
Ferner zur Vorkonzentration von schwerem Wasser für Atomkraftwerke und Kernforschungszwecke

Unsere langjährige Erfahrung im Bau von Elektrolyseuren und Gleichrichteranlagen sichert die Erzeugung von Gasen höchster Reinheit und wirtschaftlichsten Betrieb.



Weitere Oerlikon-Erzeugnisse:

Silizium- und Quecksilberdampfgleichrichter für die elektrochemische Industrie und Traktionszwecke,  
Generatoren  
Transformatoren  
Elektrische Ausrüstung von Triebfahrzeugen  
Magnete für die kernphysikalische Forschung



Maschinenfabrik Oerlikon

8050 Zürich