

**Zeitschrift:** Bulletin des Schweizerischen Elektrotechnischen Vereins  
**Herausgeber:** Schweizerischer Elektrotechnischer Verein ; Verband Schweizerischer Elektrizitätswerke  
**Band:** 57 (1966)  
**Heft:** 11

## **Werbung**

### **Nutzungsbedingungen**

Die ETH-Bibliothek ist die Anbieterin der digitalisierten Zeitschriften. Sie besitzt keine Urheberrechte an den Zeitschriften und ist nicht verantwortlich für deren Inhalte. Die Rechte liegen in der Regel bei den Herausgebern beziehungsweise den externen Rechteinhabern. [Siehe Rechtliche Hinweise.](#)

### **Conditions d'utilisation**

L'ETH Library est le fournisseur des revues numérisées. Elle ne détient aucun droit d'auteur sur les revues et n'est pas responsable de leur contenu. En règle générale, les droits sont détenus par les éditeurs ou les détenteurs de droits externes. [Voir Informations légales.](#)

### **Terms of use**

The ETH Library is the provider of the digitised journals. It does not own any copyrights to the journals and is not responsible for their content. The rights usually lie with the publishers or the external rights holders. [See Legal notice.](#)

**Download PDF:** 19.03.2025

**ETH-Bibliothek Zürich, E-Periodica, <https://www.e-periodica.ch>**

## Zeitschriftenrundschau des SEV (18)

Die Literaturhinweise sind mit Dezimalindizes nach dem System des Institut International de Bibliographie Bruxelles versehen. Siehe die einführenden Artikel im Bull. SEV 21(1930)2, 8 und 40(1949)20 sowie die Mitteilung in 52(1961)17. Die verwendeten Abkürzungen sind im Zeitschriftenverzeichnis des SEV (Sonderdruck) erklärt. Die hier aufgeführten Arbeiten können von den Mitgliedern des SEV aus der Bibliothek des SEV leihweise bezogen werden. Bei Bestellungen sollen Titel, Verfasser und Zeitschrift mit Band und Nummer angegeben werden.

### 1 Grundlagen und Theorie *Techniques de base, théorie*

- 518.4 : 621.372.2  
K. Ulrich: **Lossy Transmission Line Chart**. Microwave J. 8(1965)10, S. IET-12... IET-13, 2 Fig., 5 Ref.
- 519.14  
D. Marvaldi: **Invito alla teoria dei grafi**, Elettrotecnica 52(1965)8, S. 503...514, 8 Ref.
- 519.281 : 62-52  
A. I. Ressin: **Probable Characteristics of Error in Automatic Control Systems with Random Parameters**. Engng. Cybernetics -(1964)3, S. 86...94, 3 Ref.
- 53.072.13 : 532.5  
M. Hackeschmidt: **Über die elektrische Simulierung physikalischer Systeme mit Stoffaustausch und Wärmeübertragung**. Wiss. Z. Elektrotechn. 6(1965)1/2, S. 86...95, 10 Ref.
- 530.145 : 621.375.029.6 : 535.2  
H.P.W. Brunner und G. Richter: **Zur Quantentheorie der Kohärenz der Laserstrahlung**. Ann. Physik 16(1965)7, S. 93...104, 1 Fig., 18 Ref.
- 531.717.1 : 621.315.2  
A. Bernard: **Appareil de mesure du diamètre des câbles électriques**. Electronique industr. -(1965)87, S. 384...387, 2 Fig.
- 532.574.6  
V. Cushing: **Electromagnetic Flowmeter**. Rev. sci. Instrum. 36(1965)8, S. 1142...1148, 10 Fig., 8 Ref.
- 533.932  
B. Lehnert: **The Starting Process of a Rotating Plasma**. Arkiv för Fysik 28(1965)3, S. 205...214, 10 Ref.

### 15 Elektrische Nachrichtentechnik *Télécommunications*

- 621.396.946 : 629.783  
G. Halpern and F. C. Zimmer: **The Ionospheric Explorer XX Communications System. Description and Performance**. Microwave J. 8(1965)11, S. 27...33, 7 Fig., 2 Tab., 3 Ref.
- 654.924.5  
R. Huebner: **Prinzip und Anwendung eines Feuermelders**. Elektromonteur 16(1965)6, S. 39...42, 13 Fig.
- 656.1.05 : 621.398 : 621.315.2  
H. Pühringer: **Nachrichtenkabel und Verstärker für ferngesteuerte Verkehrszeichen- und Verkehrssignalanlagen an Autobahnen**. Siemens Z. 39(1965)8, S. 917...191, 4 Fig., 1 Ref.
- 658.52.011.56 : 621.39  
W. H. Schönfeld: **Einfluss automatischer Fertigungsmethoden auf die Konstruktion der Nachrichtentechnik**. Techn. Rdsch. 57(1965)37, S. 17...21, 20 Fig.
- 621.396.946 : 629.783 : 621.397  
K. Miya: **International Television Relaying by Communication Satellites**. Electronics and Communications Japan 47(1965)6, S. 13...23, 4 Fig., 6 Tab., 10 Ref.
- 621.396.962  
J. B. Brinton: **Agility, an Elderly Concept, is now Getting new Attention from Industry and Added Money from the Defense Department**. Microwaves 4(1965)9, S. 11...14, div. Fig.
- 621.396.963 : 681.14-523.8  
W. Storz: **Pufferspeicher beim Digitalradar**. Telefunken-Ztg. 38(1965)2, S. 148...151, 2 Fig., 4 Ref.
- 621.396.963.312  
E. Schuon: **Die Echobox, ein elektrisches Prüfgerät hoher mechanischer Präzision**. Feinwerktechnik 69(1965)7, S. 289...292, 6 Fig., 4 Ref.
- 621.396.963.312  
W. D. Wirth: **Ein Digitaldetektor zur automatischen Radarziel-erkennung**. Telefunken-Ztg. 38(1965)2, S. 140...147, 13 Fig.
- 621.397.13  
M. Leeuwijn: **Slow-Motion Television**. Wirel. Wld. 71(1965)10, S. 503...506, 8 Fig.
- 621.397.132  
J. W. Allnatt: **Subjective Quality of Colour-Television Pictures Impaired by Gain and Delay Inequalities between the Luminance and Chrominance Channel**. Proc. IEE 112(1965)10, S. 1819...1824, 4 Fig., 4 Tab., 9 Ref.
- 621.397.132  
N. Mayer: **The Possibilities of NTSC Colour Transmission with Additional Reference Transmission**. Television Soc. J. 11(1965)3, S. 68...73, 5 Fig.
- 621.397.132 : 621.397.331.2  
W. Bruch: **Farbbildröhren. Ein Überblick über die wichtigen Farbfernseh-Wiedergabeverfahren**. Funkschau 37(1965)23, S. 655...663, 21 Fig., 24 Ref.
- 621.397.2  
S. Deutsch: **Pseudo-Random Dot Scan Television Systems**. Trans. IEEE Broadcasting BC-11(1965)1, S. 11...21, 8 Fig., 4 Tab., 36 Ref.
- 621.397.62 : 621.317.7  
F. G. Johannesen: **The Performance Requirements of a Television Monitor Receiver (Nyquist Demodulator)**. Radio and Electronic Engr. 30(1965)3, S. 175...191, 22 Fig., 46 Ref.
- 621.397.7 : 523.3  
B. P. Miller: **Project Ranger Television System**. RCA Rev. 26(1965)3, S. 424...449, 22 Fig.
- 621.398 : 621.374.5  
W. R. Ferrell: **Remote Manipulation with Transmission Delay**. Trans. IEEE Human Factors in Electronics HFE-6(1965)1, S. 24...32, 10 Fig., 2 Tab., 5 Ref.
- 654.15.031  
H. J. Uges: **De nieuwe structuur van de telefoontarieven in Nederland**. De Ingenieur. 77(1965)40, S. A 595...A 601, 3 Fig.
- 654.15.06.0015  
R. L. Deininger: **Human Factors Studies of Telephone Number Services**. Teletechnik 9(1965)1, S. 1...14, 6 Fig., 11 Tab.
- 654.172.02 (489) : 621.396.67.095.3  
I. Lønberg: **Calculation of Protected Field Strengths and Services Areas for the Danish Television Stations in Bands IV and V**. Teletechnik 9(1965)1, S. 15...26, 11 Fig., 11 Tab.
- 654.195.2  
K. Wydler: **Zentralisierte Programmzuführung für den schweizerischen Telephonrundsprach**. Techn. Mitt. PTT 43(1965)12, S. 477...499, 17 Fig., 4 Tab.



# Impulszähler für den Druck auf Karten



**SODECO**  
*print*

**neu**



**Wo Zuverlässigkeit zählt, zählt SODECO**

- Warum Zähler ablesen? Drucken Sie das Ergebnis auf eine Karte und, wenn Sie es wünschen, gleichzeitig auf einen Papierstreifen!
- Normalisierte Karten (82,5 oder 187,5 mm)
- Ausführungen mit 1 bis 4 unabhängigen Zählwerken und mit bis zu 20 Eidekaden-Elementen
- Normalisierte Abmessungen der Gehäuse
- Apparat durch Steckverbindung angeschlossen (plug-in)

Verlangen Sie ausführliche Beschreibungen

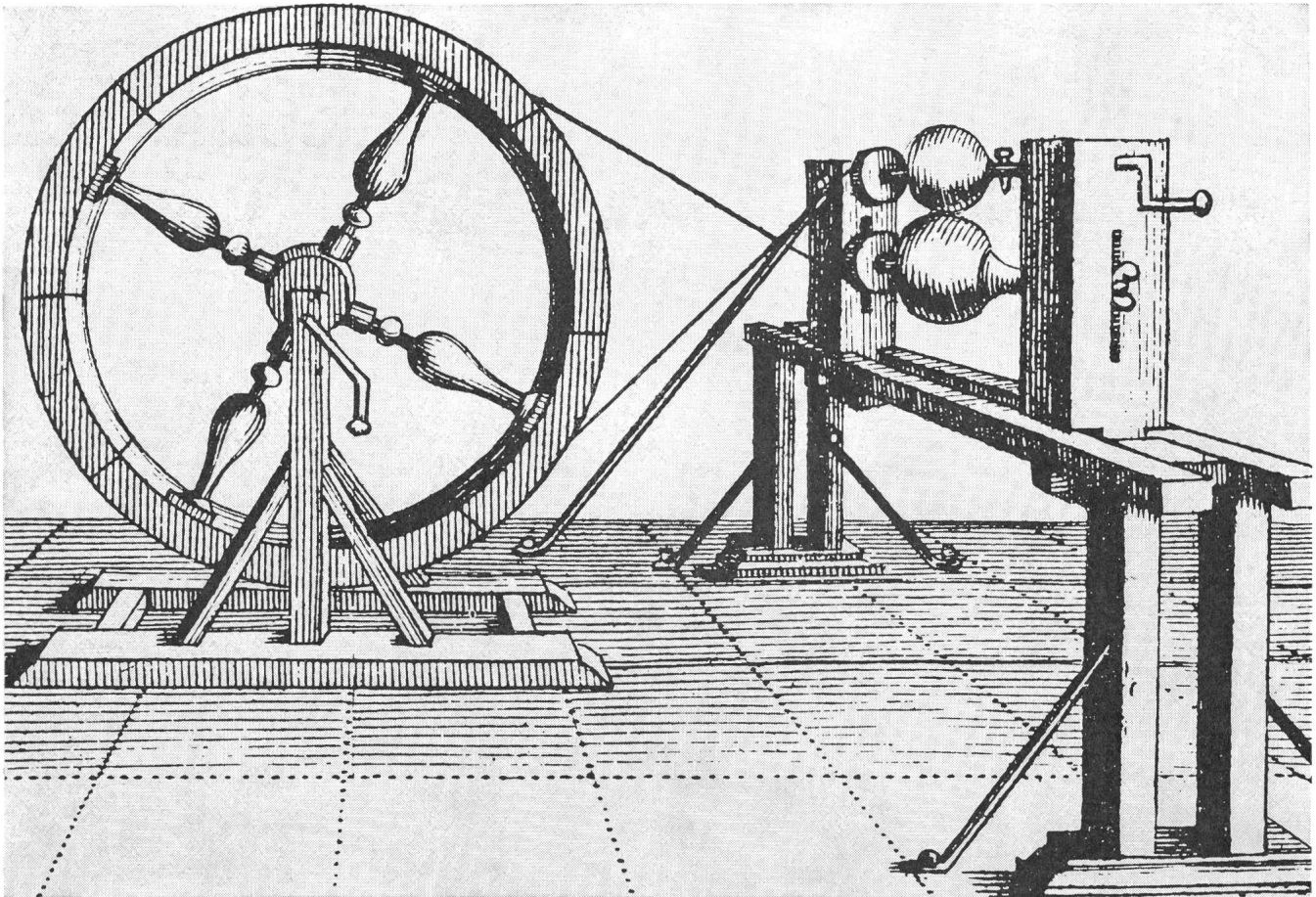
**SODECO**

**Société des Compteurs de Genève**

1211 Genève 16

Tel. (022) 33 55 00

# DIE ELEKTRIZITÄT Quelle des Wissens

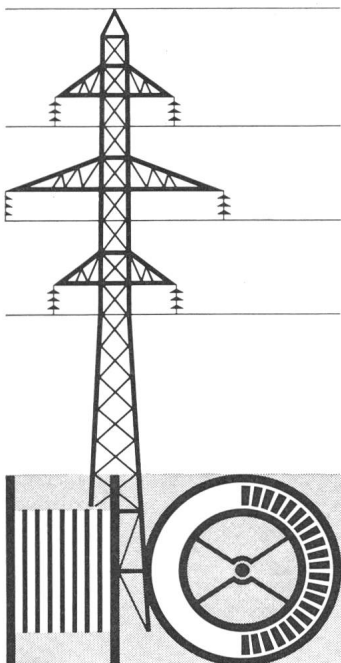


Von Jallabert verwendete elektrische Maschine von Otto von Guericke

Es war Otto von Guericke, Bürgermeister von Magdeburg, der im 17. Jahrhundert den ersten elektrischen Funken erzeugte. Guericke erfand eine hauptsächlich aus einer Schwefelkugel bestehende Maschine. Er brachte diese in Drehung, so dass sie, wenn jemand die Hände darauf legte, eine Reibung erzeugte. Guericke hatte den Eindruck gewonnen, dass der Funke gleicher Natur sein könnte wie die Blitze am Himmel.

Guericke's Entdeckung öffnete ein neues Kapitel in der Geschichte der Menschheit; sie lieferte den Schlüssel zur modernen Wissenschaft.

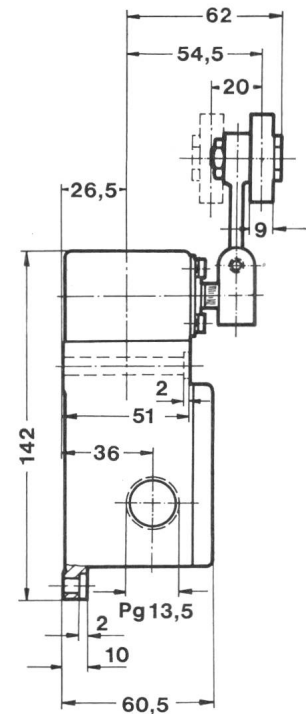
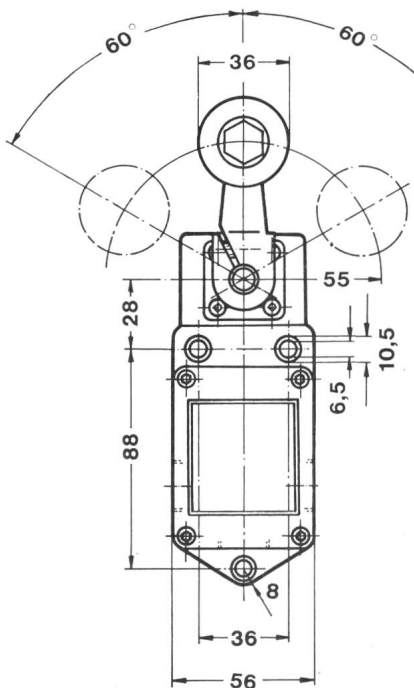
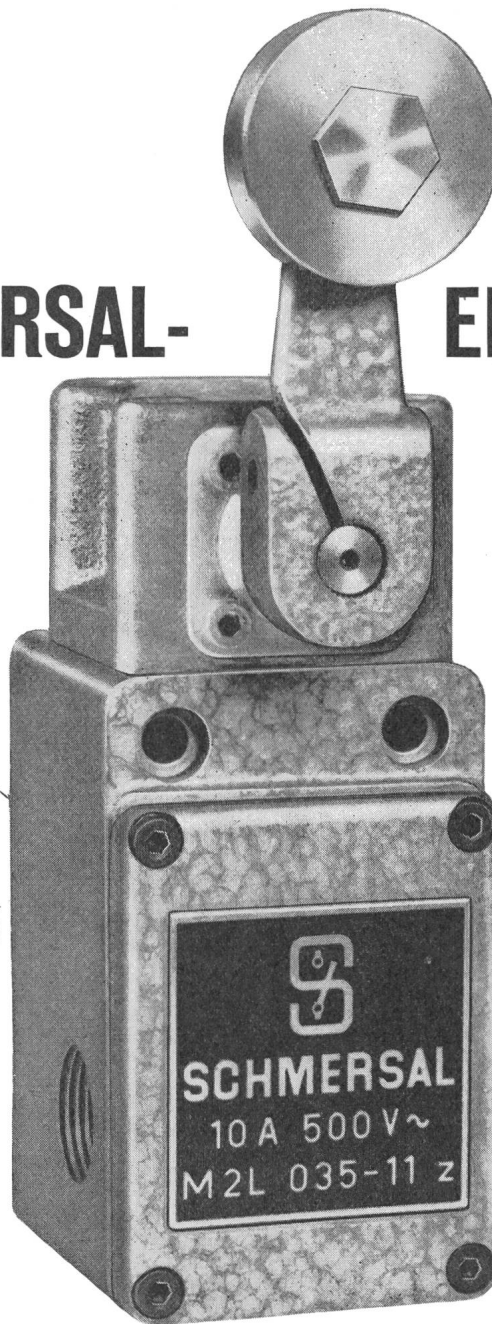
Heute, in den modern ausgerüsteten Laboratorien der Kabel- und Drahtwerke Cossonay, braucht man nur einen Schalter zu drehen, um einen Funken von 2400000 Volt zu erzeugen, der die Blitzwirkung auf Kabeln und ihrem Zubehör nachahmt.



S.A. DES CABLERIES ET TRÉFILERIES DE COSSONAY



# SCHMERSAL- ENDSCHALTER



- Über 1000 Normaltypen, vom Subminiatur-Mikroschalter für gedruckte Schaltungen bis zum schweren, gussgekapselten Endschalter für 60 A
- 1- bis 6polige Ausführungen
- Sprung- und Tastschaltung
- Alle Schutzarten, von der offenen Bauart bis zur druckwasserdichten Kapselung und Ex-Ausführung
- Grosszügig bemessener Anschlussraum
- Eine Vielzahl auswechselbarer Betätigungsorgane

Generalvertretung und Lager

**TRACO**

**TRADING COMPANY LIMITED**  
Jenatschstrasse 1

Tel. (051) 27 12 91

**ZURICH**

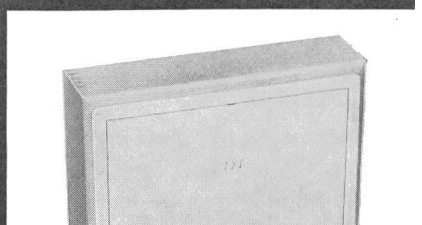
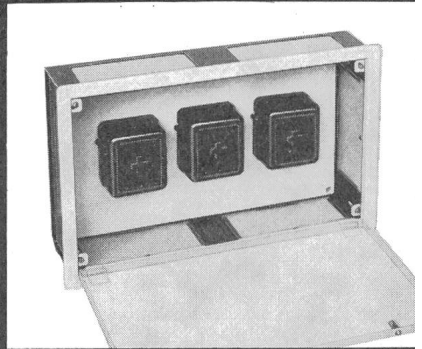
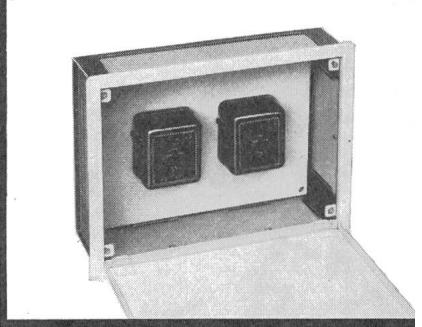
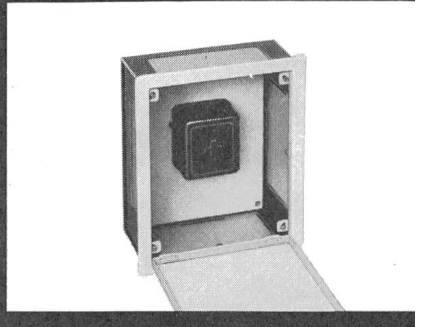
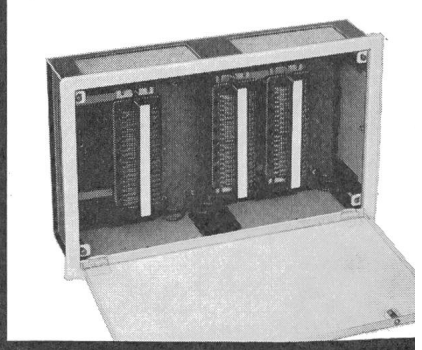
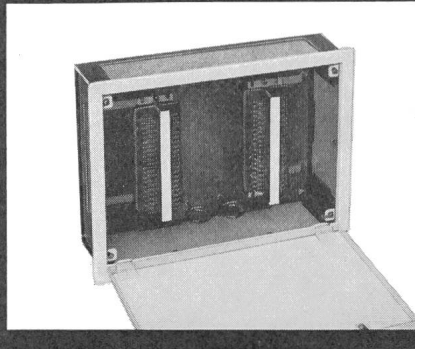
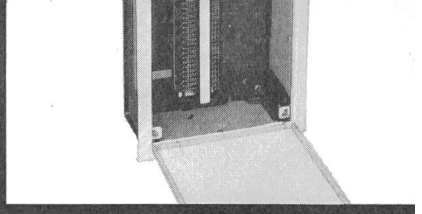
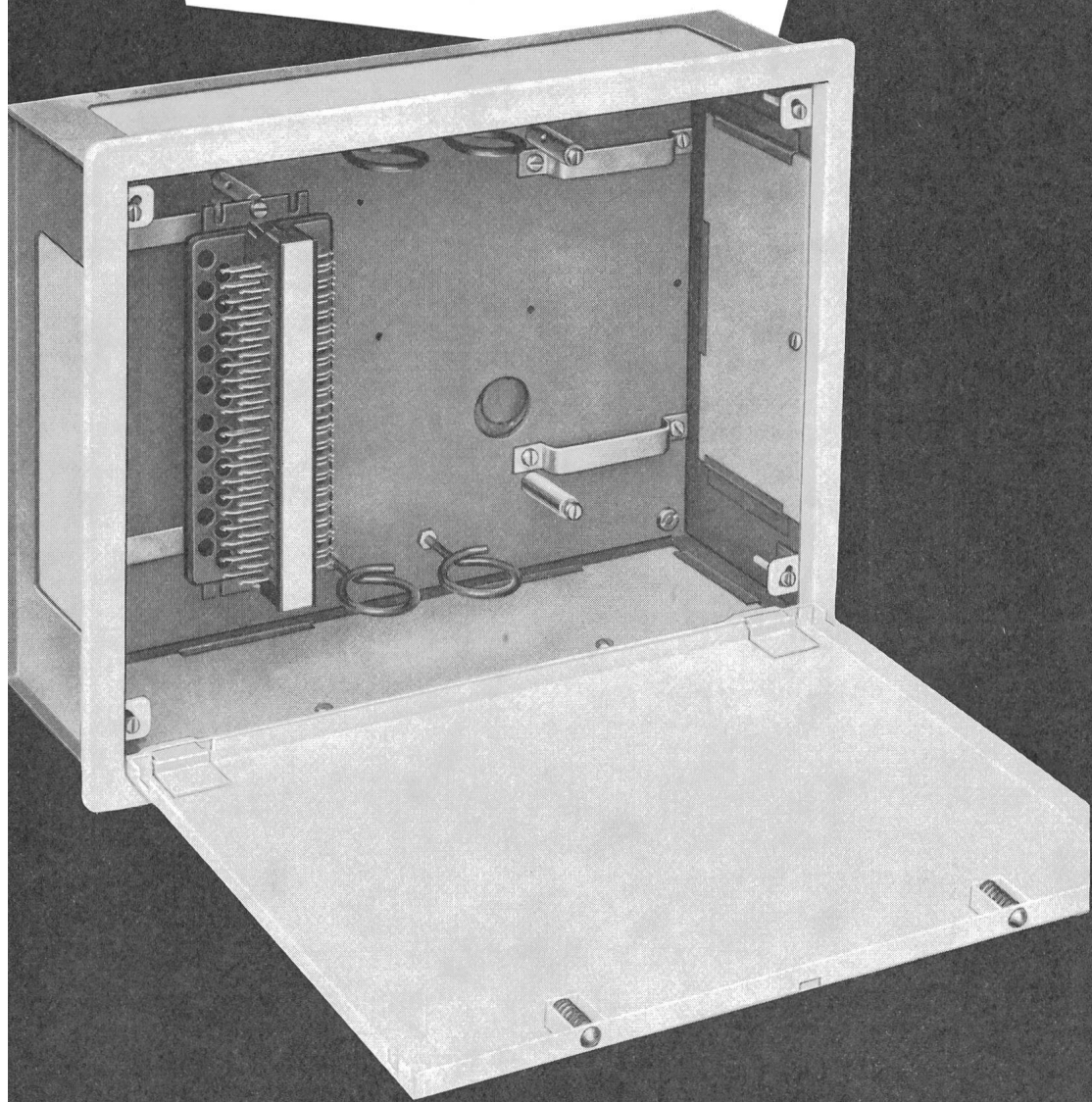




# LANZ-

## Zwischenverteiler-Kasten T+T Distributeur intermédiaire T+T

elegant  
leicht  
robust  
preisgünstig



# HERMANN LANZ AG 4853 MURGENTHAL

Fabrik für elektrotechnische Artikel und Metall-  
waren  
Telefon 063-34341

und die Großhandelsfirmen



**NEU!**



**Treppen-  
haus-  
automat G3**

**Beleuchten Sie wirtschaftlich ?**

Oder haben Sie das Gefühl, der Aufwand an Strom (und damit auch an Geld) sei unverhältnismässig gross? Dann versuchen Sie es doch einmal mit einem Treppenhausautomaten.

Aber nicht mit irgendeinem, sondern mit dem neuen SAIA-Treppenhausautomaten **G3**. Er beschränkt in den nur kurzzeitig zu beleuchtenden Räumen die Beleuchtungsdauer je nach Wunsch auf 2, 3 oder 4 Minuten. Der Treppenhausautomat **G3** ist in verschiedenen Ausführungen erhältlich: Mit Schliess- oder Umschaltkontakt, 6 A, 220V; mit Handschalter für Kurz- und Dauerbeleuchtung oder Sperrung.



**SAIA AG  
Murten  
Tel. 037 7 31 61**





## MONAX Messumformer und Messwertgeber

Die Verwendung von Messumformern gestattet den Bau moderner, raumsparender Schaltwarten nach dem Prinzip der Schwachstrommessung. Zusätzliche Messaufgaben wie Mehrfachanzeige eines Messwertes, Weitergabe von Messwerten auf Fernmesskanäle und Summen- oder Differenzbildung von Messwerten lassen sich auf einfachste Art lösen.

Wir stellen Messumformer und Messwertgeber in bewährter wartungsfreier Ausführung zur Erfassung aller elektrischen

Größen her. Bitte verlangen Sie unsere Druckschrift EF.

Camille Bauer Aktiengesellschaft

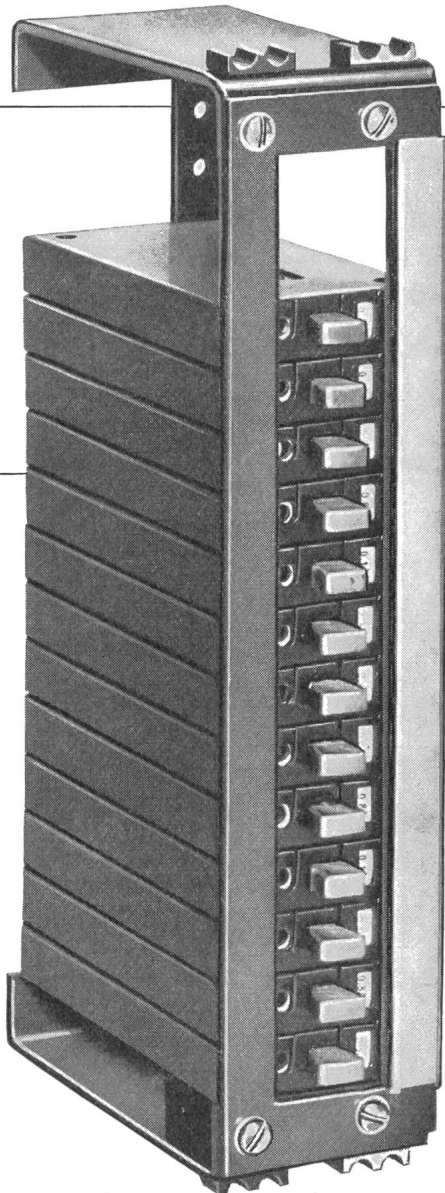
4000 Basel

Dornacherstrasse 18

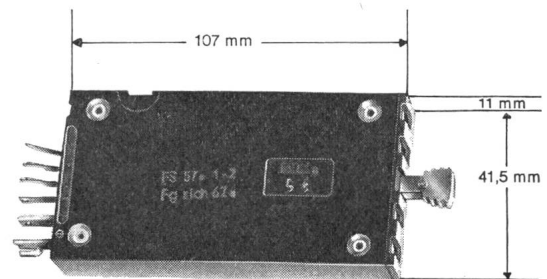
Tel. 061 34 24 40

**camille  
bauer**

# Fernmelde- Schutzschalter



Das neuzeitliche Bauelement zum  
Absichern von Schwachstrom-Geräten und  
-Installationen jeder Art.



Fernmelde-Schutzschalter werden ähnlich wie die bekannten Rücklötsicherungen eingesetzt, arbeiten aber nach einem anderen Prinzip. Während der Hauptkontakt den Stromkreis schaltet, sind 2 Hilfskontakte für separate Signalstromkreise vorhanden. Schwankungen der Umgebungstemperaturen im Bereich von 0 bis 40 °C haben praktisch keinen Einfluss auf die Auslösezeit. Es gibt zwei Bauarten von Fernmelde-Schutzschaltern:

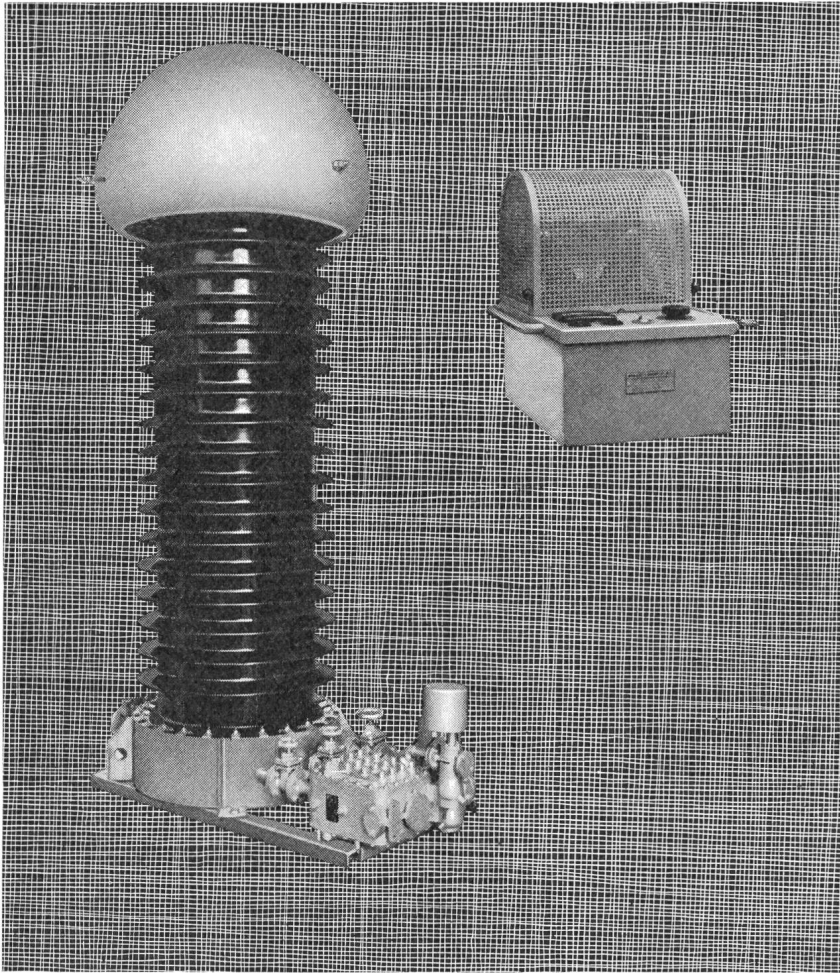
**Typ Fg sich 61a**

mit elektromagnetischer Schnellauslösung bei 1,5fachem Nennstrom. Lieferbar mit 0.1 A, 0.2 A, 0.4 A, 0.8 A, 1.0 A, 2.0 A und 4.0 A Nennstrom.

**Typ Fg sich 62a**

mit elektromagnetischer Auslösung bei 11fachem Nennstrom innert 10 ms, sowie thermischer Auslösung bei 2fachem Nennstrom nach ca. 40 s. Lieferbar mit 0.1 A, 0.16 A, 0.3 A, 0.4 A, 0.5 A, 0.8 A, 1.0 A, 1.6 A, 2.0 A und 3.0 A Nennstrom.

Verlangen Sie bitte unverbindlich Prospekte und Unterlagen.

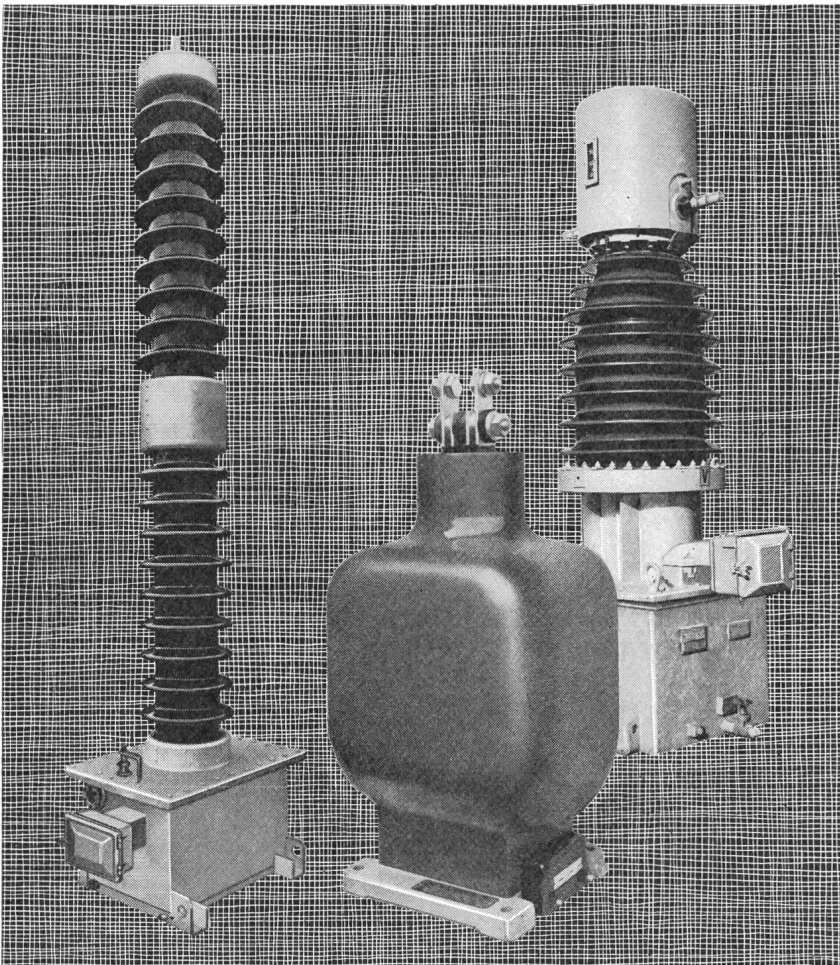


# MOSER-GLASER

## PRÜF-TRANSFORMATOREN und PRÜFGERÄTE

- Prüftransformatoren bis 1000 kV Arbeitsspannung
- Öl-Isolations-Prüfgeräte
- Spannungs-Prüfgeräte usw.

MOSER-GLASER & CO AG  
MUTTENZ



# MOSER-GLASER

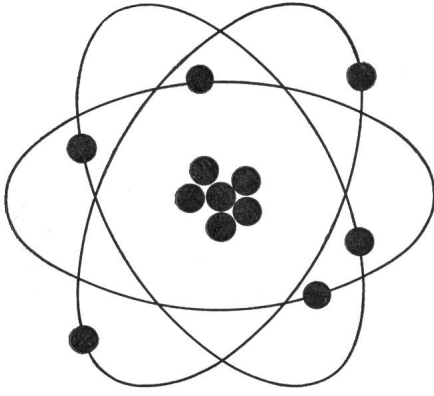
## MESSWANDLER

Wir stellen folgende Standard-Typen her:

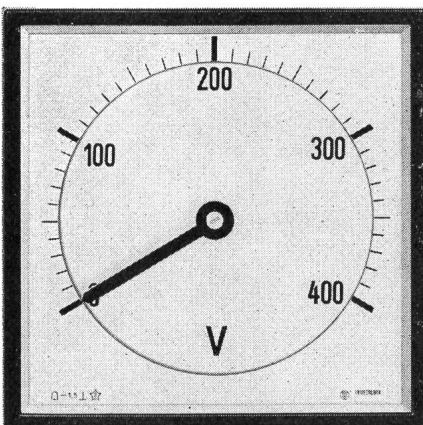
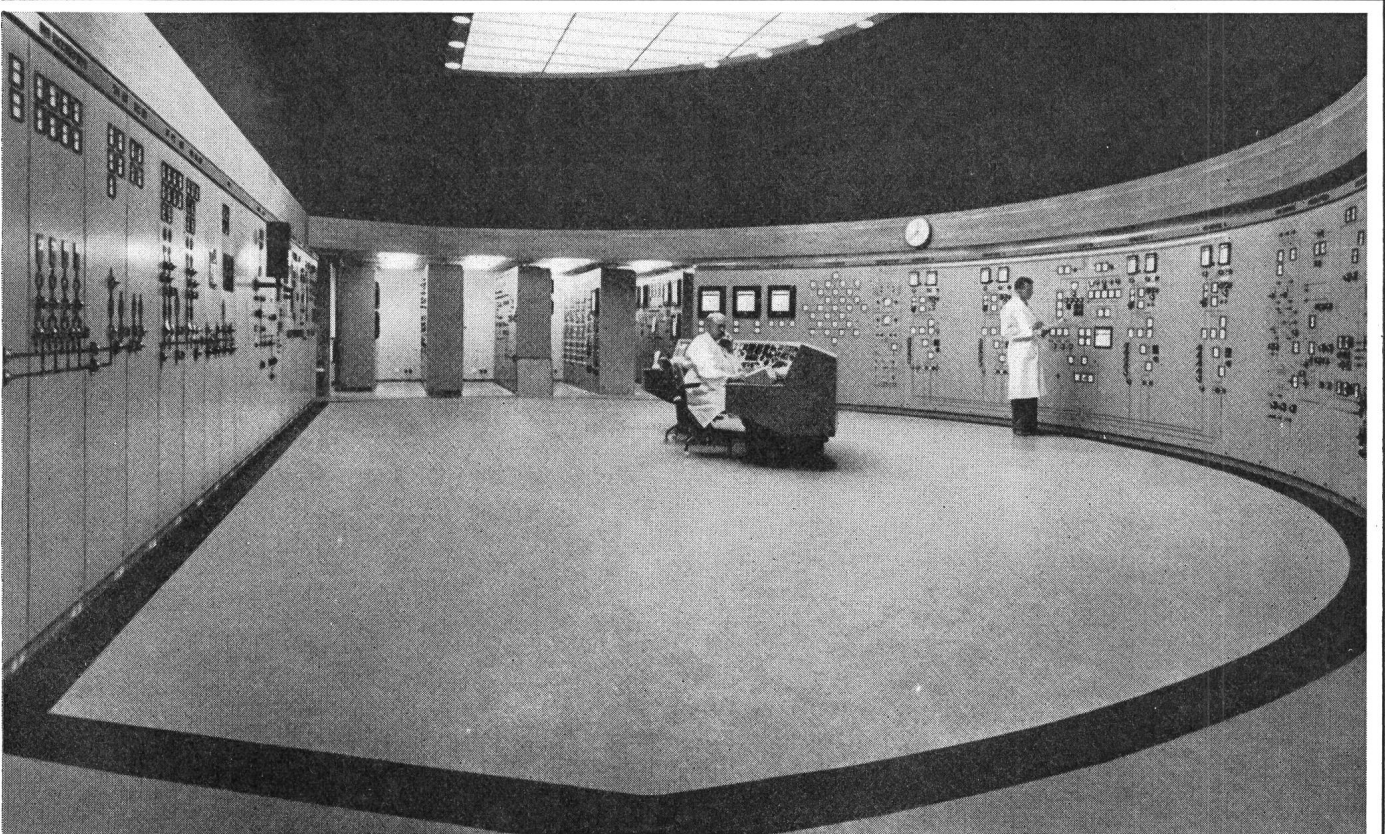
- Strom- und Spannungswandler für Niederspannung
- kunstharzisierte Stromwandler
  - Stützertypen bis  $U_m$  123 kV
  - Durchführungstypen bis  $U_m$  72,5 kV
- ölsolierte Stromwandler
  - Stützertypen bis  $U_m$  300 kV
- kunstharzisierte Spannungswandler
  - einpölig bis  $U_m$  123 kV
  - zweipölig bis  $U_m$  36 kV
- ölsolierte Spannungswandler
  - induktiv bis  $U_m$  300 kV
  - kapazitiv bis  $U_m$  750 kV
- ölsolierte Strom- und Spannungswandler, kombiniert, mit induktivem oder kapazitivem Spannungswanderteil bis  $U_m$  300 kV

MOSER-GLASER & CO AG  
MUTTENZ





# Trüb, Täuber an wichtiger Stelle im Atomkraftwerkbau!



Bei grossen und wichtigen Projekten kommt es speziell auf die Zuverlässigkeit der Messinstrumente an. Aus diesem Grunde wurden von der ASEA Elektrizitäts GmbH, der Hauptlieferantin für das Atomkraftwerk AGESTA in Schweden, Longscale-Instrumente von Trüb, Täuber verwendet

Die Longscale-Instrumente von Trüb, Täuber zeichnen sich durch die ausserordentlich grosse Präzision und Zuverlässigkeit aus.

Sie sind jetzt auch mit Schmalrahmen «Minirama» lieferbar.

Verlangen Sie Lagerliste und Prospekte!

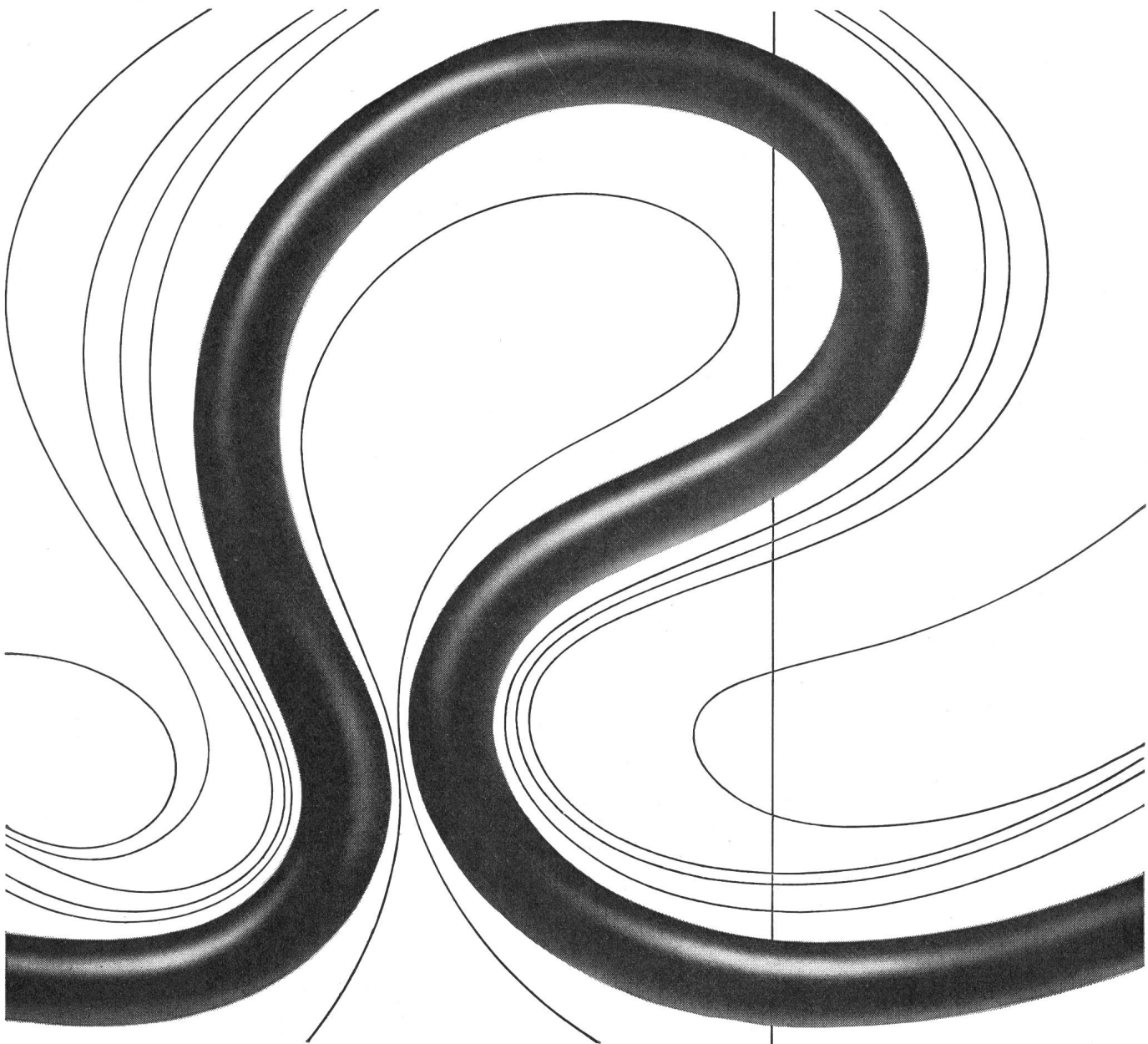


## Trüb, Täuber + Co. AG

Elektrische Messinstrumente und wissenschaftliche Apparate

CH-8634 Hombrechtikon ZH  
Telefon 055/50101  
Telex 555 58

Ein Unternehmen  
der Gruppe  
Zellweger Uster

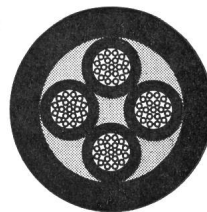


## Butanox-Kabel flexibel und wetter- beständig

bewahren ihre sehr gute Flexibilität und ausgezeichneten Biege-Eigenschaften **auch in der Kälte bis -40°C**. Lange Lebensdauer und grösste Sicherheit bleiben selbst bei strapaziösem Einsatz gewährleistet.

Das ideale Kabel für mobile Zuleitungen im Freien, auf Bauplätzen, in der Werkstatt, im Haushalt, im Apparat- und Maschinenbau.

**BUTANOX-Gdv und Gd**  
nach SEV-Vorschriften



### **BUTANOX-Spezialkabel**

Vieladrige Speise- und Signalkabel mit oder ohne abgeschirmten Einzeladern. Schweisskabel. Sonderanfertigungen.

Aktiengesellschaft



**R.+E. HUBER**  
PFÄFFIKON ZH

Schweiz. Kabel-, Draht- und Gummi-Werke  
Telephon (051) 97 53 01 Gegründet 1882

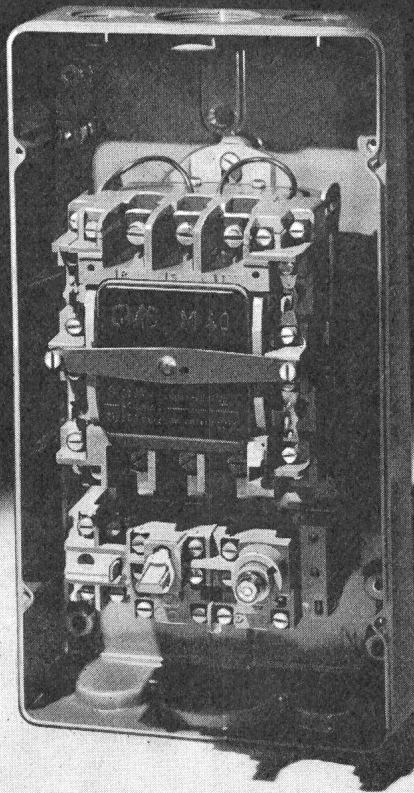
Was macht den Wäschetrockner Adora so beliebt? Ist es die grosse Arbeitserleichterung? Oder die schonende Behandlung der Wäsche? Oder die Ozonlampe, die der Wäsche Sonnenfrische verleiht? Da muss noch mehr dahinter sein: die berühmte Zuger Qualität der Verzinkerei Zug AG!



Kurt Huber, Werbeagentur vsw



**CMC** stellt vor:

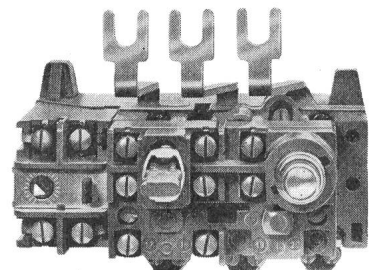


## Schütz 40 A 500 V~ Typ Mp 40

3poliges Schütz mit Thermoblock als Motorschutz und angebautem Zubehör wie Sicherheitsstecker, Signallampe und Doppeldruckknopf; auch in spritzwassersicherem, schlagfestem Isolierpressstoffgehäuse lieferbar. Entspricht den SEV- und CSA-Vorschriften.

Das robuste Leistungsschütz zeichnet sich durch die kleine Grundfläche aus. Die hohe Abschaltleistung von 800 A bei 500 V~  $\cos \varphi = 0,3$  und die hohe elektrische Lebensdauer von 4 Mill. Schaltungen bei 1200 Schaltungen/h sprechen für seine Qualität. Die mechanische Lebensdauer beträgt 10 Mill. Schaltungen bei max. 7500 Schaltungen/h. Am Schütz können 4 Hilfskontakte angebaut werden.

Der Thermoblock mit den 3 Ueberstromauslösern wird in 5 Bereichen zwischen 7 und 42 A geliefert. Verlangen Sie unsere Liste D 4.4.



**Carl Maier & Cie 8201 Schaffhausen**

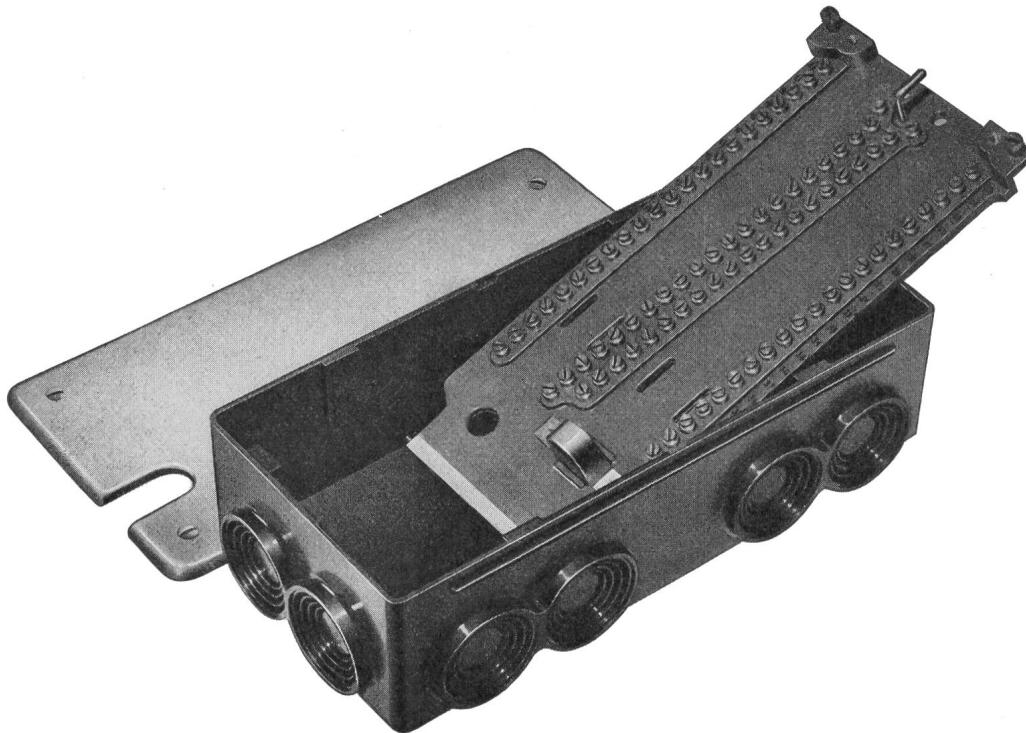
Fabrik elektrischer Apparate und Schaltanlagen

Tel. 053 - 5 6131

**CMC**

# WEIDMANN

**T + T genehmigter**  
**Anschlusskasten WA 86**  
mit 86-Klemmenplatte



**Anwendung mit der 86-Klemmenplatte**

LW Typ II/5	LW Typ B 1/II/1
LW Typ III/10	LW Typ B 1/IV/1
LW Typ V/10	LW Typ B 1/VI/1

**Sämtliche Klemmen- und Anschlusspartien sind elektrisch geprüft**

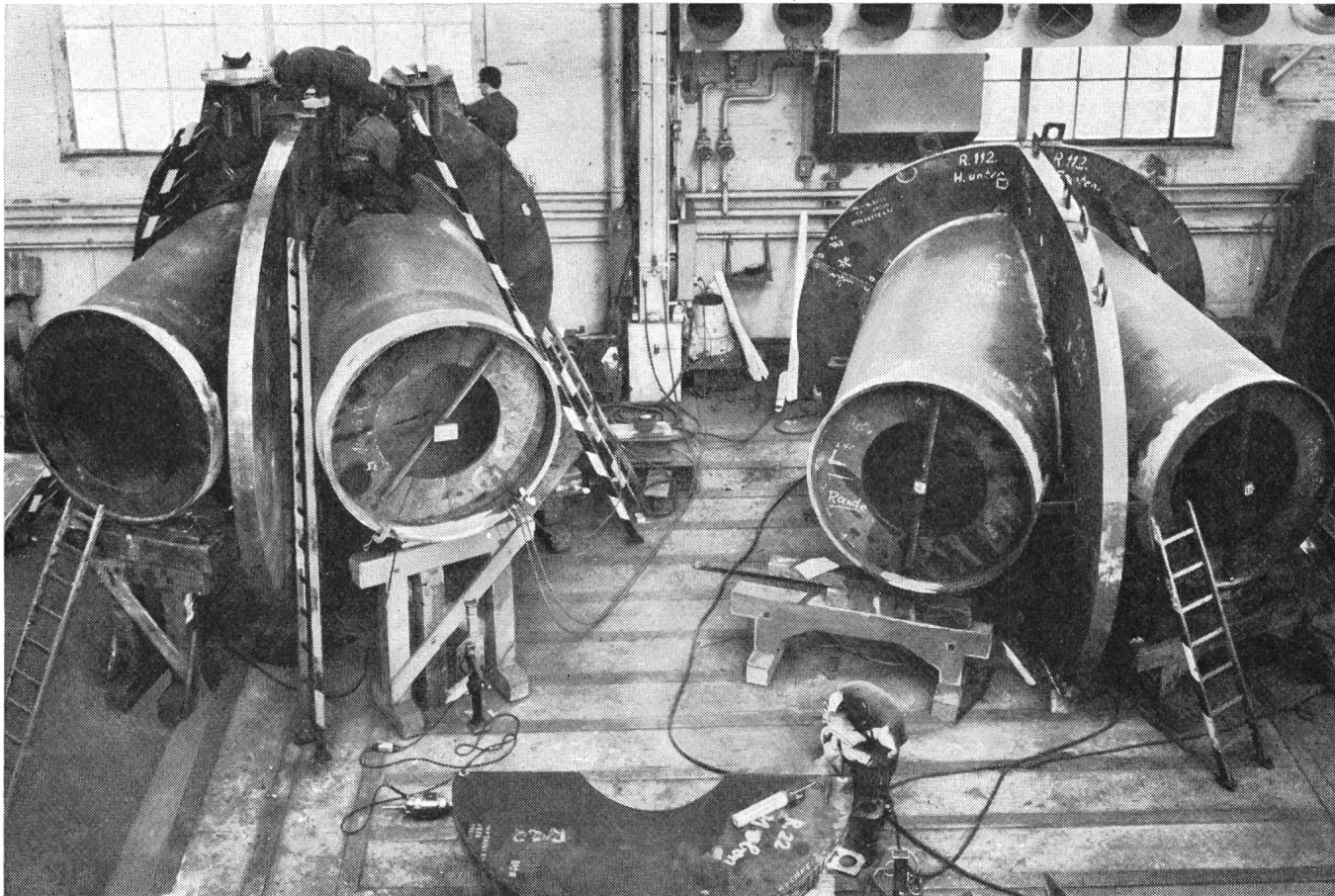
Durch die VLE-Grossisten ab Vorrat lieferbar

**H. WEIDMANN**

Aktiengesellschaft

**RAPPERSWIL SG**

führendes Werk für Kunststoffverarbeitung



994-1

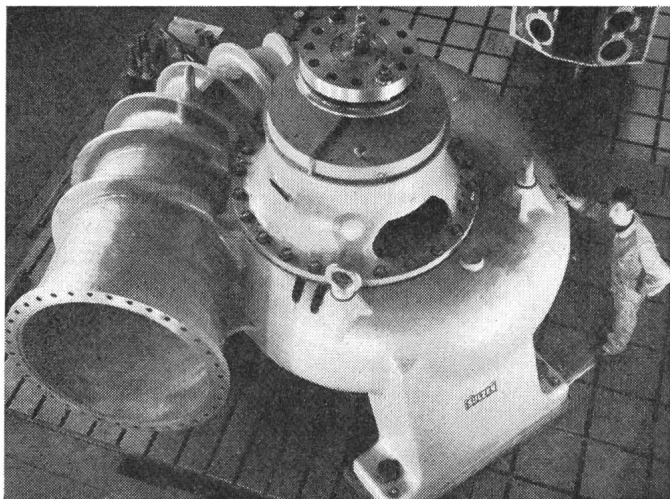
2 Hosenrohre für Australien während der Fertigstellung im Werk. Rohrdurchmesser innen 2360/1626 mm, Wandstärke 42/22 mm, Kragestärke 158 mm, Betriebsdruck 57,8 at.

## Druckleitungen Speicherpumpen und Pumpenturbinen für hydraulische Kraftwerke

Wir bauen:

- Vollständige Druckleitungsanlagen
- Stollenleitungen
- Wasserschloßauskleidungen
- Druckleitungen
- Verteilungen
- Abzweigrohre mit Verstärkungskragen System Sulzer
- Trinkwasser- und Bewässerungsleitungen

Wir sind spezialisiert für Kesselschmiedearbeiten an dickwandigen Rohren. Modernste Automaten gewährleisten Schweißarbeiten für höchste Ansprüche. Spezialisten befassen sich mit der Kontrolle und verwenden Geräte und Methoden, welche allen Anforderungen hinsichtlich Qualitätskontrolle genügen.



Speicherpumpen und Pumpenturbinen  
Nutzwasserpumpen für die Wasserversorgung von Zentralen  
und ganzen Baustellen  
Kühlwasserpumpen für Transformatoren und Generatoren  
Sickerwasserpumpen

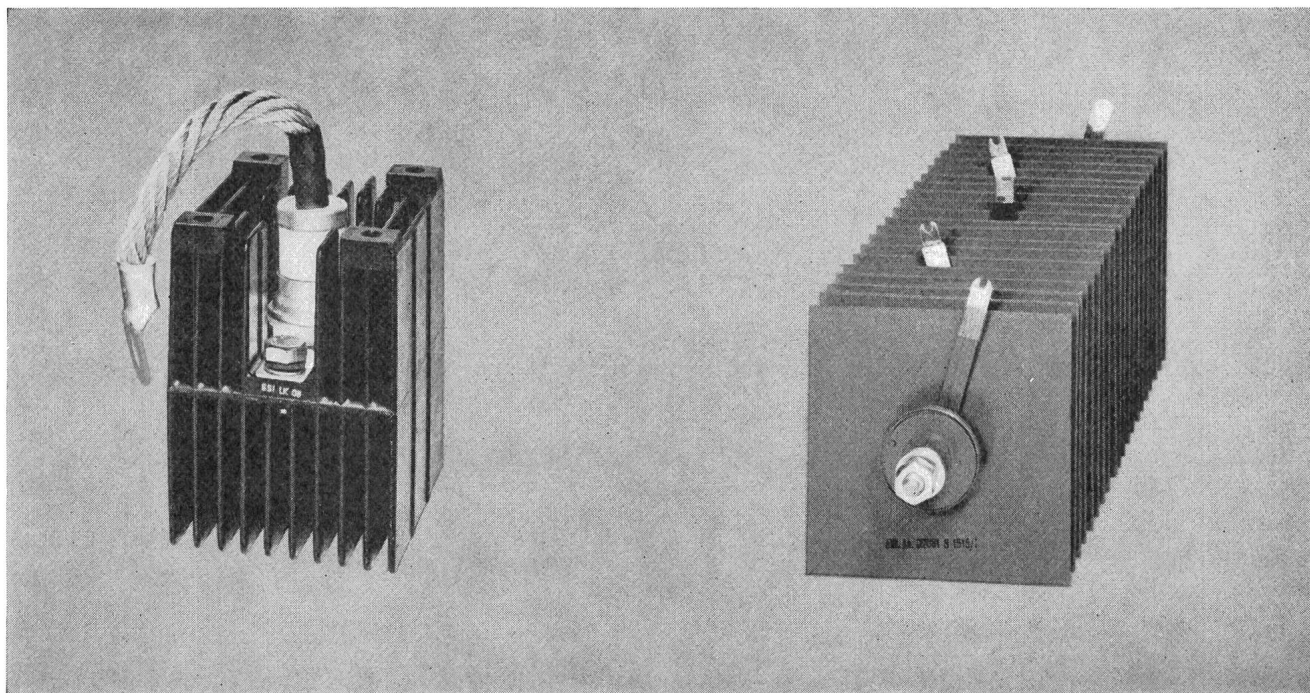
Unsere Pumpspeicheranlagen sind durch die Verwirklichung neuzeitlicher hydraulischer Lösungen bekannt, insbesondere für hohe Stufendrucke und hohe Drehzahlen bei Spitzenwirkungsgraden. Speziell Pumpenturbinen kommt bei der künftigen Errichtung von Pumpspeicherwerken steigende Bedeutung zu. Das Zusammenfassen von Energieaufnahme und -abgabe in einer einzigen Maschine ermöglicht niedrigere Anschaffungs- und Baukosten sowie Vereinfachung der Anlagen und Betriebe.

Semiaxiale Pumpenturbine mit regulierbaren Laufschaufeln für ein Speicherwerk in Kolumbien. Leistungsgrenzen im Pumpen- und Turbinenbetrieb zwischen 32 und 39 m und Wassermengen zwischen 8000 und 12000 l/s.

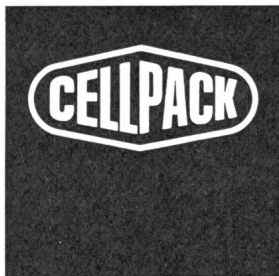


## Silizium- und Selengleichrichter

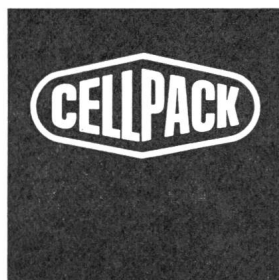
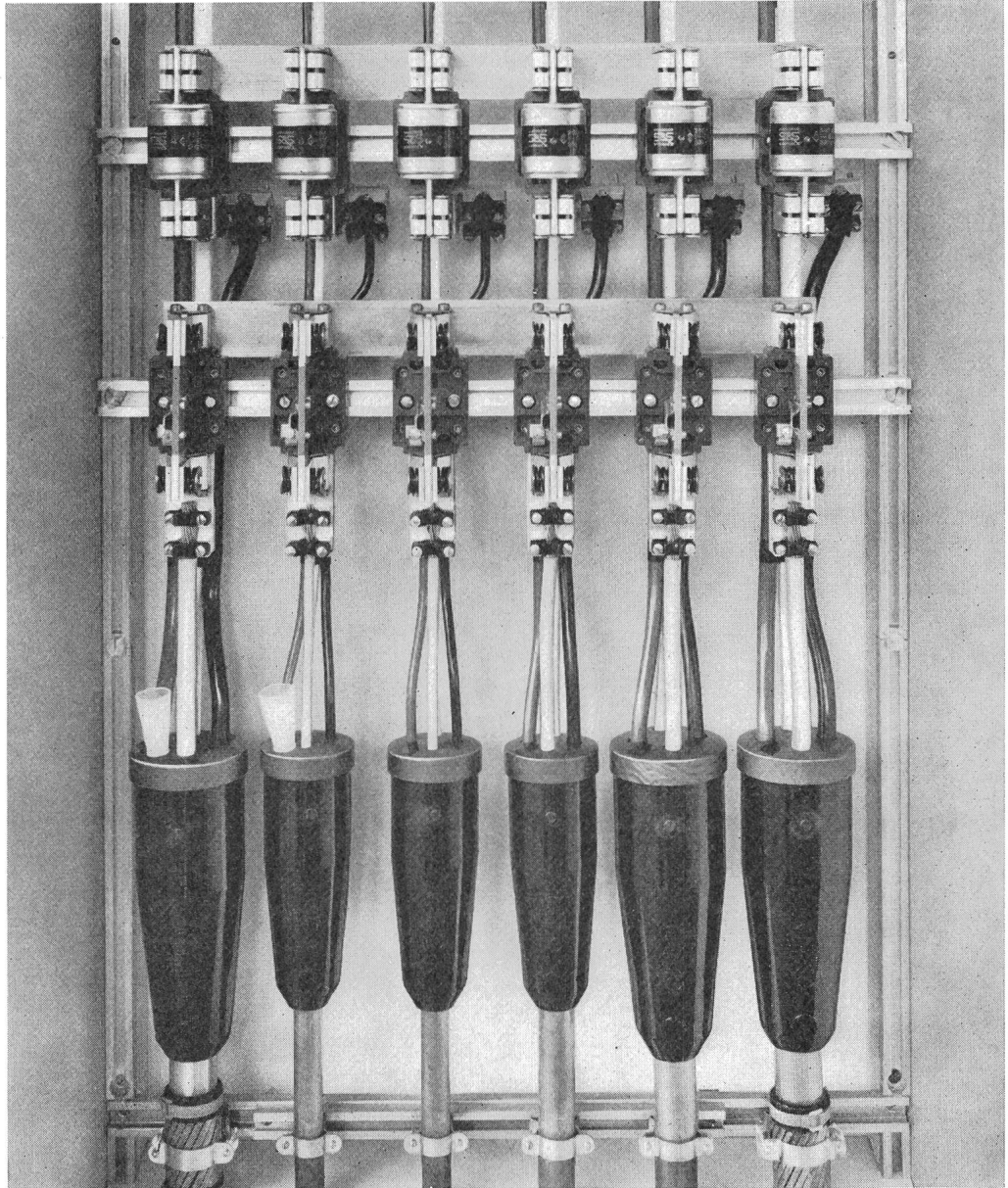
Unsere Silizium- und Selengleichrichter finden Verwendung in der chemischen Industrie, beim Lokomotiv- und Fahrzeugbau sowie in der Steuer- und Regeltechnik. Verlangen Sie genaue Unterlagen oder unverbindliche Beratung.



Siemens  
Elektrizitätserzeugnisse AG  
Zürich, Telefon 051/25 36 00  
Lausanne, Téléphone 021/22 06 75



## Armatures de câbles en matière synthétique



Armatures de câbles en matière synthétique pour la jonction de tous les types de câbles :

armatures de jonction types M0-M5  
armatures de dérivation types T1-T5  
manchons d'extrémité types E1-E4  
matériel d'épissage complet en carton individuel  
fabrication suisse

Veillez s.v.p. demander une démonstration sans engagement par nos spécialistes

**Cellpack SA 5610 Wohlen Tél. (057) 622 44**



---

## Groupes électrogènes Novelectric: sécurité augmentée

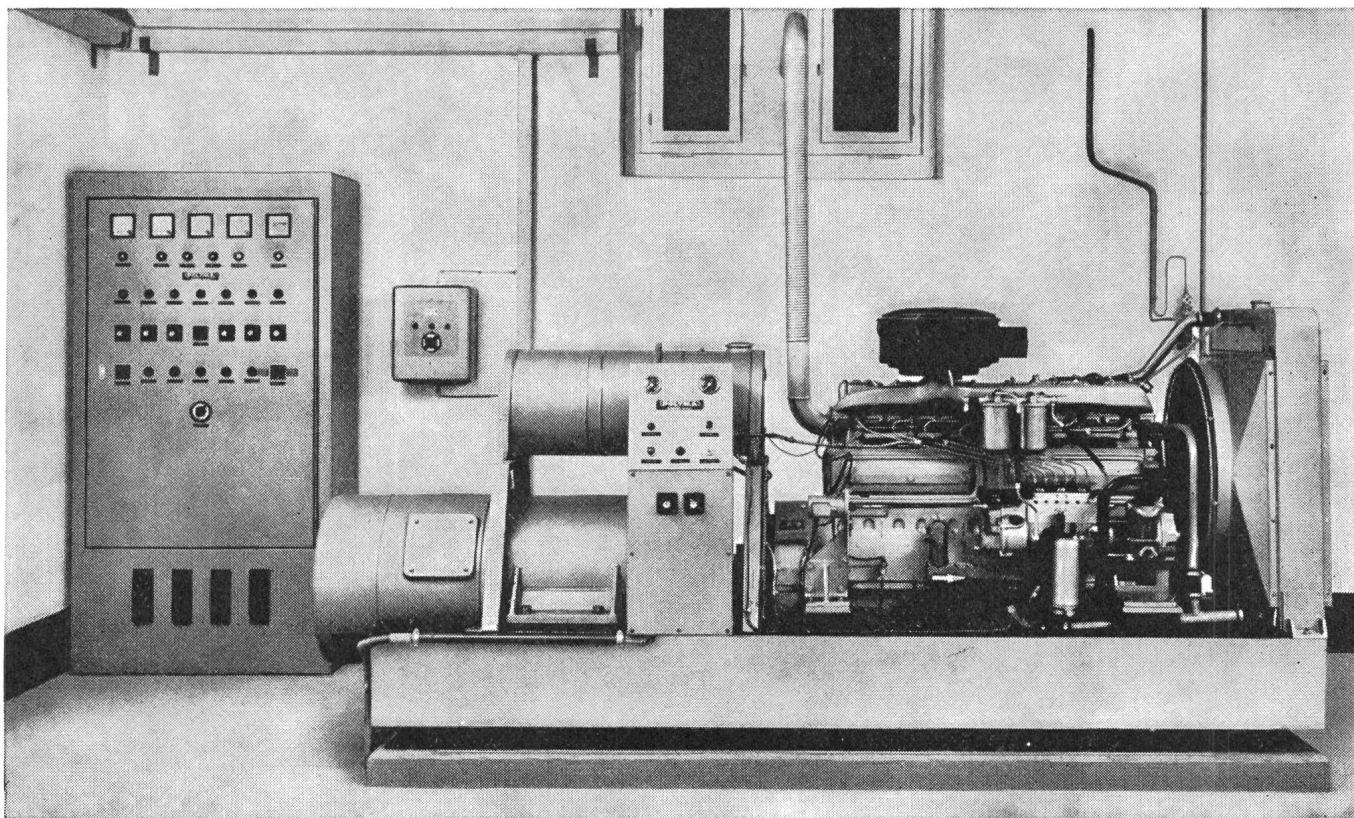


Illustration:  
groupe stationnaire Polyma 95 kVA de la station de thérapeutique rhumatismale de  
Loèche-les-Bains.

Application:  
cet agrégat assure la continuité des traitements.

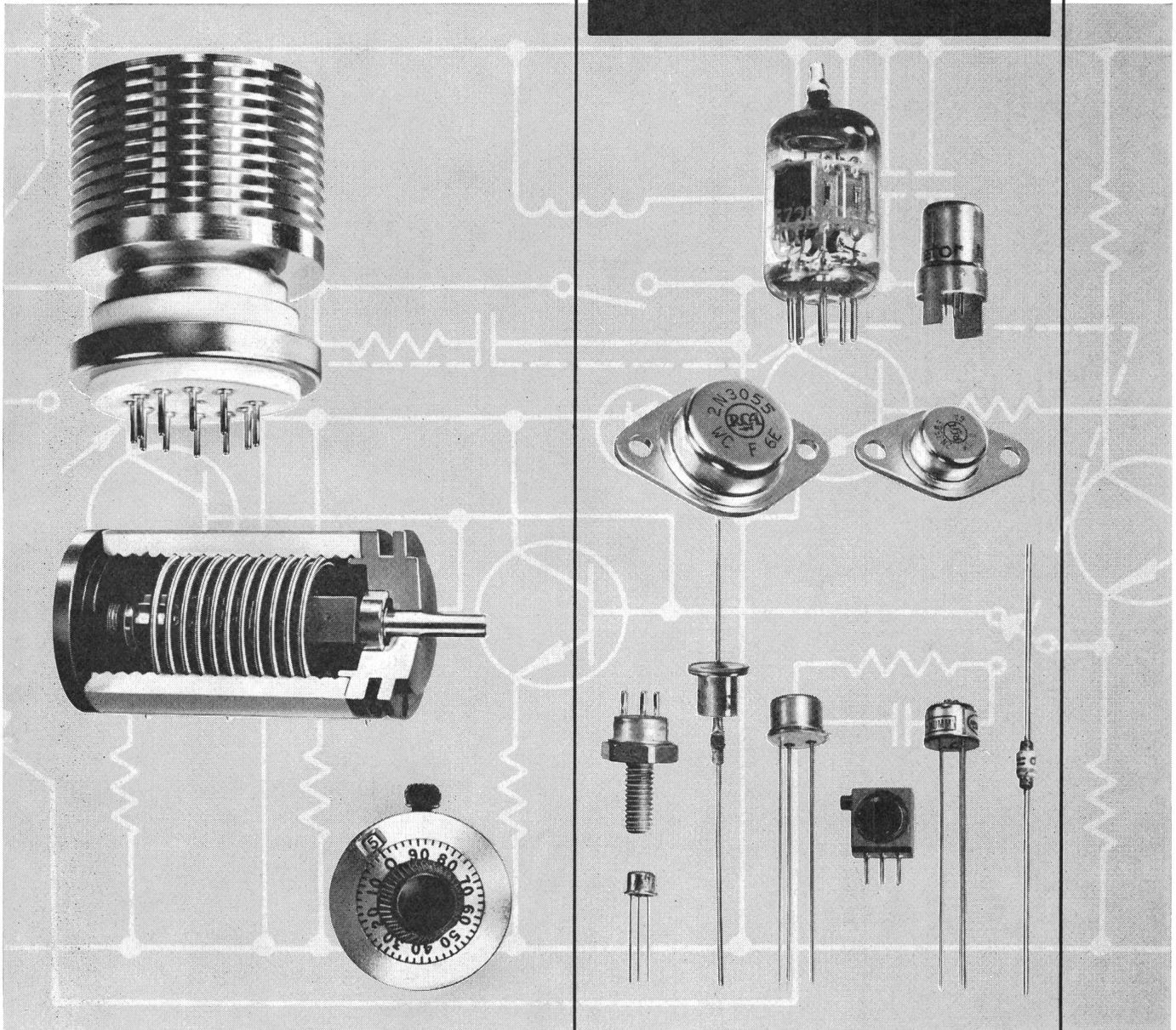
Le programme de vente de Novelectric comprend des groupes électrogènes mobiles et stationnaires de 12 à 1000 kVA équipés de moteurs à essence ou Diesel de fabrication éprouvée. Demandez conseil aux spécialistes du Département Electrotechnique industrielle de Novelectric SA, à Zurich: Vous profiterez d'un service exemplaire.

# Novelectric

Novelectric SA, Département Electrotechnique industrielle  
8022 Zurich, Claridenstr. 25, tél. 051 25 58 90

UP TO DATE IN ELECTRONICS

**Semiconductors  
Electron Tubes  
Integrated Circuits  
Trimmers  
Precision Potentiometers**



Micro-, Nano-, Picosekunden – immer schneller und immer schwieriger, «up to date» zu bleiben. Es ist unser Bestreben, auch Sie auf dem laufenden zu halten, und wir geniessen den Vorzug, durch führende und bekannte Lieferwerke wie RCA, SPECTROL oder TRW SEMICONDUCTORS immer wieder ein «leading edge» zu erhalten. Als unsere Aufgabe betrachten wir es, Sie zum Vorteil Ihrer eigenen Geräteentwicklungen darüber so rasch und so ausführlich als möglich zu informieren.

- Es lohnt sich, uns um neue Typen oder auch nur um die letzte Preisentwicklung zu fragen.
- Ob n-p-n oder p-n-p, Silizium oder Germanium, SCR oder Tunnelodiode, integrierte Schaltungen, Trimmer oder Präzisionspotentiometer – wir sind keine Wahrsager – wir glauben Ihnen Hinweise auf den aktuellen Trend geben zu können.

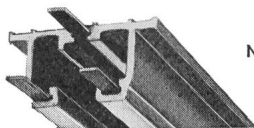
POSTFACH 485, 8021 ZÜRICH ☎ 42 99 00

**baerlocher**

# Woertz Steckerschienen

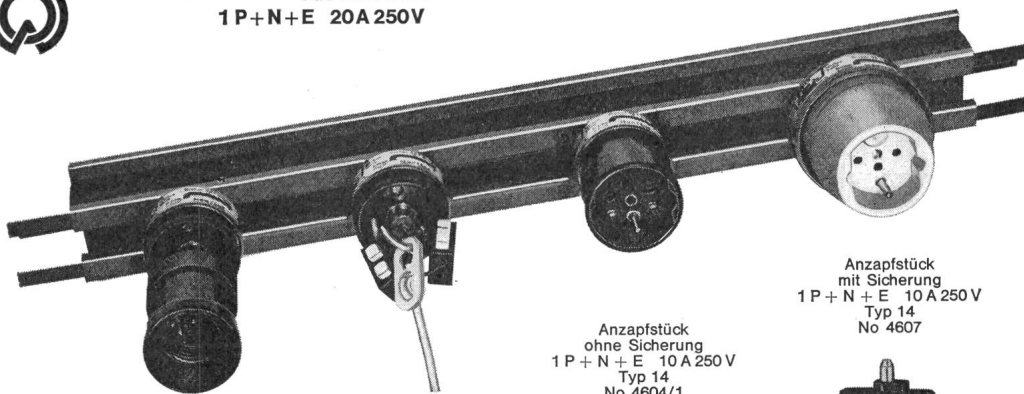


aus Hart-PVC  
1 P+N+E 20A 250V



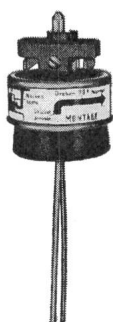
No 4601

(Kupferleiter nicht berührbar)

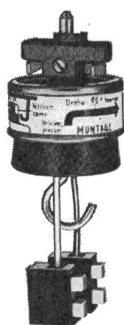


In- und ausl.  
Pat. ang.

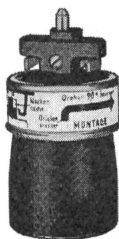
Anzapfstück  
mit Rohrrippe  
zum Anschliessen von  
Lampenfassungen  
No 4606



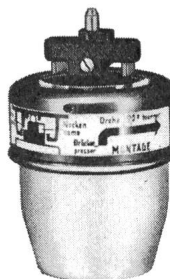
Anzapfstück  
mit Haken  
zum Aufhängen von  
Beleuchtungskörpern  
No 4605/1



Anzapfstück  
ohne Sicherung  
1 P + N + E - 10 A 250 V  
Typ 14  
No 4604/1



Anzapfstück  
mit Sicherung  
1 P + N + E - 10 A 250 V  
Typ 14  
No 4607

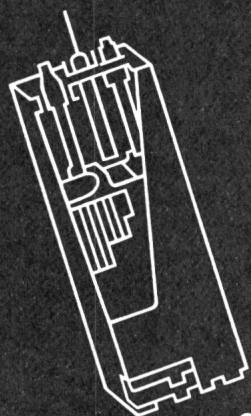


**Oskar Woertz Basel**

Fabrik elektrotechnischer Artikel

# OERLIKON-PAM

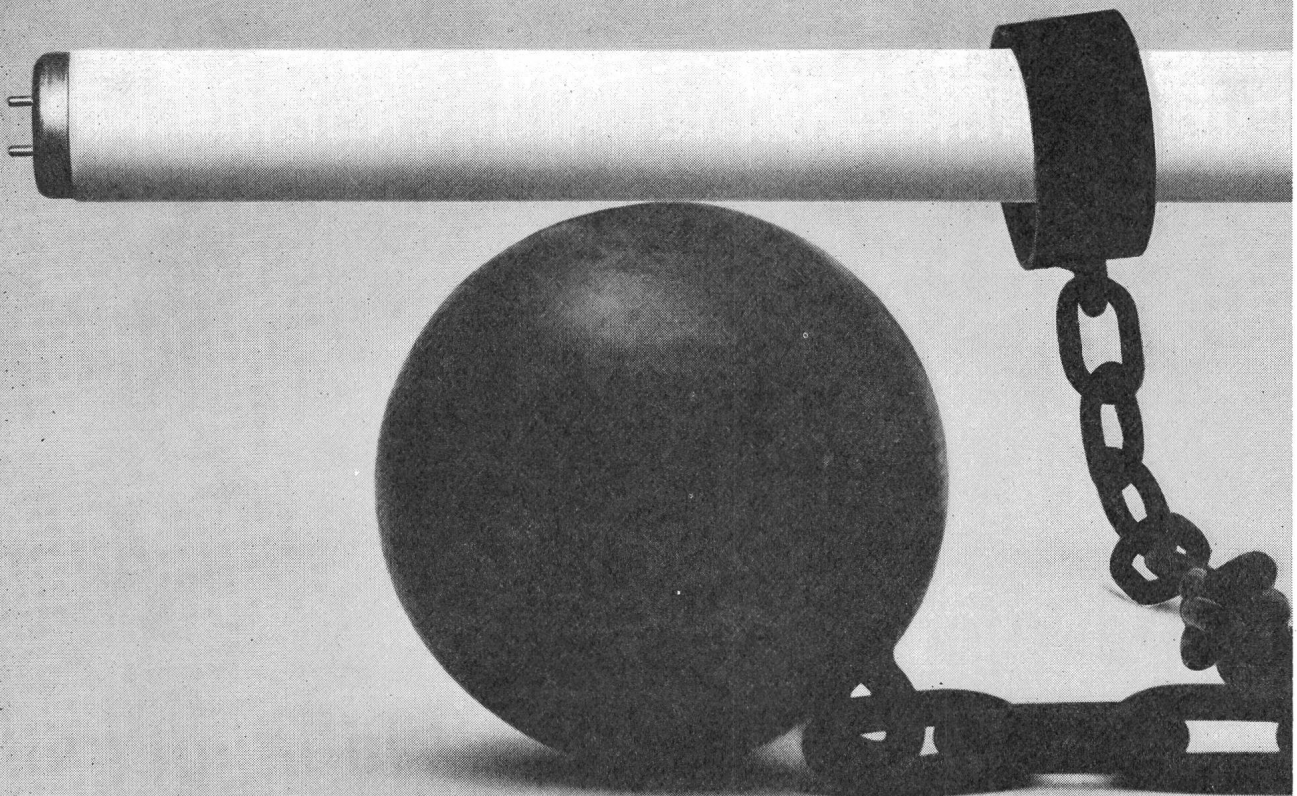
die neue stationäre Röhrenplatten-Batterie  
im Kraftwerk



Accumulatoren-Fabrik Oerlikon Zürich 50

Wir senden Ihnen gerne Prospekte und technische Unterlagen





## Lassen Sie sich nicht an eine bestimmte Lampen-Marke ketten!

Treiben Sie Konsumentenschutz auf eigene Faust. Finden Sie heraus, was nie in einem Inserat steht. Ein Beispiel? Fluoreszenzlampen. Ohne Ausnahme können sie nur leuchten mit Hilfe eines Vorschaltgerätes. Es ist in der Armatur verborgen – eingebaut. Es wird Ihnen automatisch geliefert. Deshalb kümmern Sie sich nicht darum. Tun Sie es trotzdem, und es geht Ihnen ein Licht auf. Die Erkenntnis nämlich, dass Vorschaltgerät X nur zur Lampenmarke X passt. Und dass Sie im Begriff sind, sich auf ewige Zeiten an eine bestimmte Lampenmarke zu ketten. Was tun? Von Anfang an darauf achten, dass Ihre Beleuchtungsanlage mit einem Perfektstart-Gerät ausgerüstet ist. Dazu passt jede Lampe, jede Marke, jedes System. Und ausserdem sparen Sie bares Geld. Weil Ihre

Lampe doppelt so lange lebt, ohne Unterbruch funktioniert, besser ausgenützt wird. Kaufen Sie die beste Fluoreszenzlampe, die es heute gibt. Aber verkaufen Sie nicht die Freiheit der Wahl – die Freiheit, auf das umzustellen, was Ihnen morgen als das Beste erscheint. Wenn das kein einleuchtendes Argument ist.

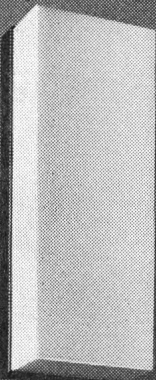
**KNOBEL** Perfektstart

F. Knobel & Co. Ennenda, Elektro-Apparatebau  
Verkaufsbüro Zürich:  
Telefon 051 42 88 55, Postfach, 8031 Zürich

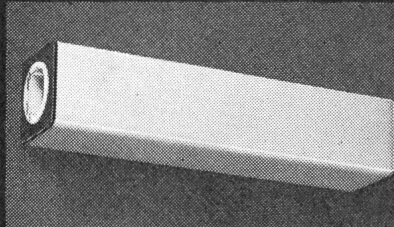
**Freie Lampenwahl muss sein – das leuchtet ein!**



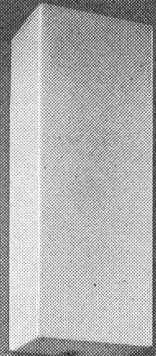
**LEUCHTEN  
WAND+DECKE**



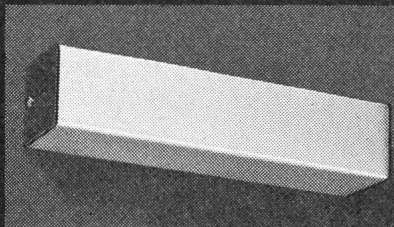
1440HL



1440ARK1

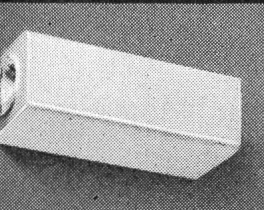


1440H

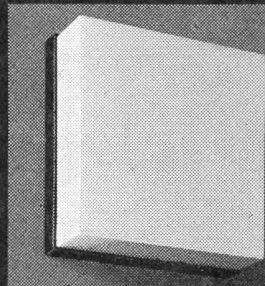


1440A1

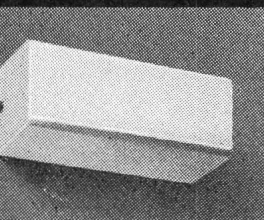
**PATENT-  
FEDERVERSCHLUSS  
SCHARFKANTIGES  
ACRYLGLAS**



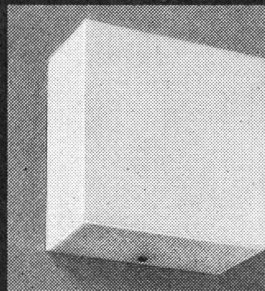
1424ARK2



1424VL

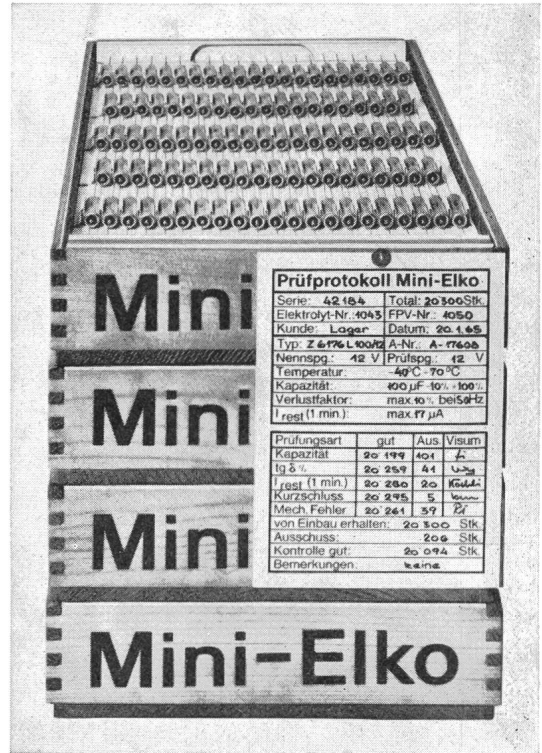


1424A2



1424V

**TULUX A. G.  
8856 Tuggen/SZ  
055 87272**



## Miniatur- Elektrolyt-Kondensatoren

Das Prüfprotokoll ist Ihr Garantieschein für hochwertige Kondensatoren, welche in den Kapazitäts- und Spannungswerten der CEI-Publikation No.103-1959, Klasse 564 entsprechen (Temperaturbereich:  $-40^{\circ}\text{C} \dots +70^{\circ}\text{C}$ , schaltfest). Stetige Verbesserungen der Fabrikationsmethoden und modernste Prüfeinrichtungen gewährleisten Ihnen die geforderte Qualität. ITT-Miniatur-Elektrolyt-Kondensatoren eignen sich besonders für industrielle Anwendungen, bei denen höchste Qualität und lange Lebensdauer verlangt werden.

Unterlagen stellen wir Ihnen zur Verfügung und helfen Ihnen gerne bei der Lösung Ihrer Bauteilprobleme.

### Prüfprotokoll Mini-Elko

Serie: 42164	Total: 20300Stk.
Elektrolyt-Nr. 4043	FPV-Nr. 4050
Kunde: Loger	Datum: 20.1.65
Typ: Z 6176 L 100/2	A-Nr. A-1760B
Nennspg.: 42 V	Prüfspg.: 42 V
Temperatur:	$-40^{\circ}\text{C} \dots +70^{\circ}\text{C}$
Kapazität:	100 $\mu\text{F}$ 10% 100
Verlustfaktor:	max 30% bei 50Hz
I rest (1 min.):	max 77 $\mu\text{A}$

Prüfungsart	gut	Aus	Visum
Kapazität	20 199	401	A
Ig 5%	20 259	41	W
I rest (1 min.)	20 200	20	K
Kurzschluss	20 275	5	
Mech Fehler	20 241	59	Z
von Einbau erhalten:	20 300	Stk	
Ausschuss:	206	Stk	
Kontrolle gut:	20 094	Stk	
Bemerkungen:	keine		

Zweierstrasse 35 8004 Zürich Tel. 051 25 45 10





# BOURNS

## LABPOT-Labor-Präzisionspotentiometer



Modell 3660

Ein neues Labor-Präzisionspotentiometer für einfache und schnelle  
Einstellung und Ablesung von Spannungen oder Widerstandswerten  
Eingebauter Überbelastungsschutz  
Widerstandswerte: 100  $\Omega$ , 1 k $\Omega$ ,  
10 k $\Omega$ , 100 k $\Omega$   $\pm$  1 % Standard  
Ablesegenauigkeit (inklusive Linearität)  $\pm$  0,1 %  
Repetierfähigkeit 0,05 %  
Dimensionen 11,7 cm lang, 8,9 cm breit und 5,7 cm hoch  
Ab Lager lieferbar

### BOURNS AG, 6301 Zug/Schweiz

Alpenstrasse 1, Postfach 331  
Telephon (042) 4 82 72, Telegramme: BOURNSAG, Telex: 58353

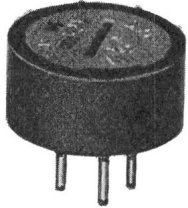




International Resistance Co.

# BAU-ELEMENTE

## TELION elektronik



### Präzisions-Abgleich-Potentiometer

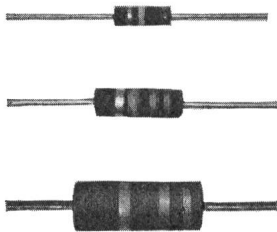
Typ 100, ab Lager

Werte:

10/20/50/100/200/500 Ohm

1/2/5/10/20/50 kOhm  $\pm 5\%$

Belastbarkeit: 1 W



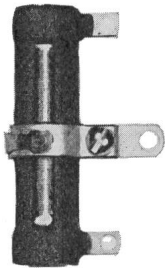
### Schicht-Widerstände

Typ GBT, ab Lager

Werte: gemäss EIA-Normreihe  
2,7 Ohm bis 22 MOhm

Toleranz:  $\pm 10\%$  und  $\pm 5\%$

Belastbarkeit: 1/4, 1/2, 1 W

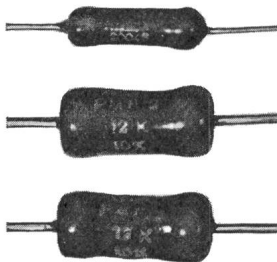


### Hochlast-Drahtwiderstände

ab Lager

Werte: 1 Ohm bis 25 kOhm

Belastbarkeit: 8 W bis 30 W  
mit oder ohne Abgriff



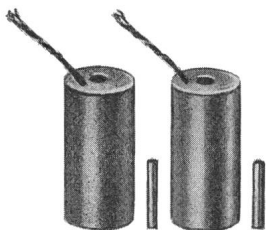
### Präzisions-Widerstände

Kohle- und Metallfilm

Werte: 10 Ohm bis 100 MOhm

Toleranz: ab  $\pm 0,05\%$  bis  $\pm 5\%$

Belastbarkeit: 1/8 W bis 7 W



### Verschiebungsgeber

Differentialtransformatoren zur elektrischen Bestimmung geradliniger Bewegungen.

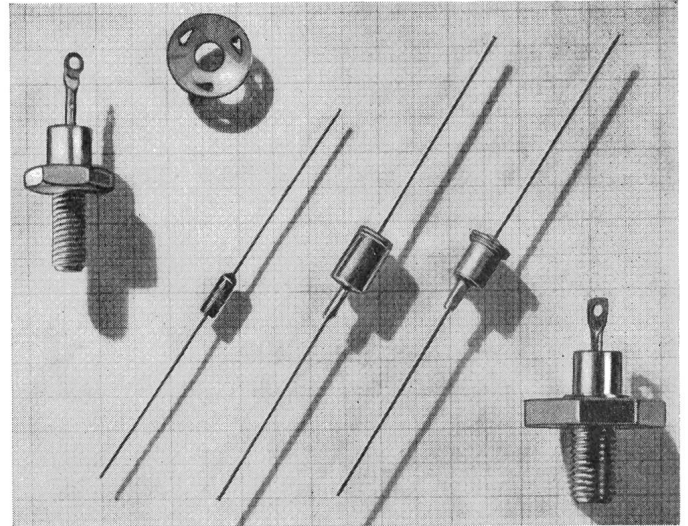
Arbeitsbereich zwischen 0 bis 0,12 mm und 0 bis 350 mm

Linearität: v.  $\pm 0,1\%$  bis  $\pm 0,5\%$

Generalvertretung:  
TELION AG 8047 Zürich Albisriederstrasse 232  
Tel. 051/54 99 11

# INTERNAT. RECTIFIER

## Zener-Dioden



«Lifetime»-Garantie



Garantierte Zener-Impedanzen



Umfassendes Programm,  
abgestufte Leistungsreihen

Reihe	Leistung W	Spannung V	Gehäuseart
1N702...	0,25	2,6 - 30	Glas, axial
1N746...	0,40	3,3 - 30	Glas, axial
MZ	0,75	3,6 - 30	Miniatur-Top-Hat
1Z	1	3,6 - 30	Top-Hat
3Z	3	3,6 - 30	Gewindezapfen
10Z	10	3,6 - 30	Gewindezapfen
1N1767...	1	6,8 - 200	flanschlos, axial
1N1805...	10	6,8 - 200	Gewindezapfen
1N3305...	50	6,8 - 100	Gewindezapfen



Grossmengen-Fertigung  
in europäischen Werken



Ab Lager Zürich lieferbar



Verlangen Sie Unterlagen  
und neueste Preise

# Interelectronic

Interelectronic E. Oertli - Kirchenweg 5  
Zürich 8 - Tel. 051/47 43 50

# AGRO - Universal - Schlauf- und Abzweigdosen

Jetzt auch Nr. 9903 mit

Deckelgrösse 130 × 130 mm

Dose 106 × 106 × 56 mm

Einführungen :  
 2 × 9-16 mm  
 4 × 11-21 mm  
 2 × 11-29 mm  
 2 × 13-29 mm

Sämtliche Gruppenbezeichnungen können mittels der eingebauten Wählscheibe festgelegt werden.

Leichtes und kompaktes Einführen der Rohre durch Ausstechen der erforderlichen Rohrdimensionen.

Einwandfreie Deckelarretierung in jeder Lage. Alle Klemmrings und Telefonstege können eingebaut werden.

Ideal zum Aufnageln an Schalungsbrettern.

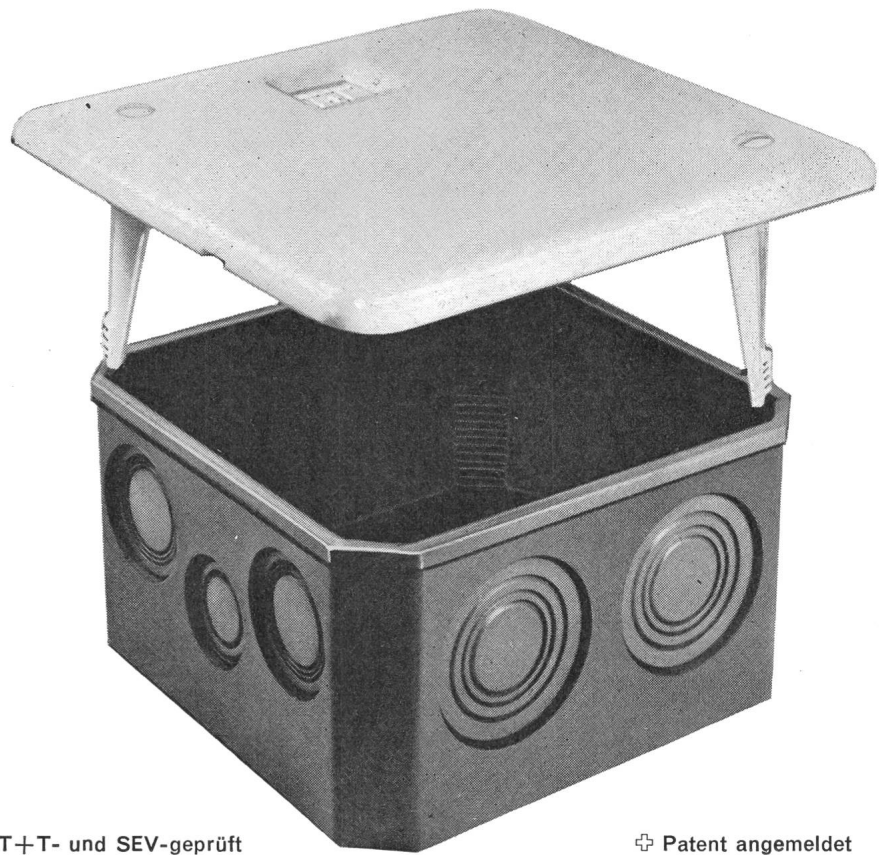
Nr. 9902 Deckelgrösse 115 × 115 mm  
 Dose 95 × 95 × 58 mm

Nr. 9901 Deckelgrösse 115 × 115 mm  
 Dose 95 × 95 × 45 mm



Elektrotechnische  
 Fabrik

Telephon  
 054 47 21 61/47 21 62



T+T- und SEV-geprüft

⊕ Patent angemeldet

**MAAG**

Telephon-Zwischenverteiler

Abbildung Grösse II  
 Bestell-Nr. 3510/40 L

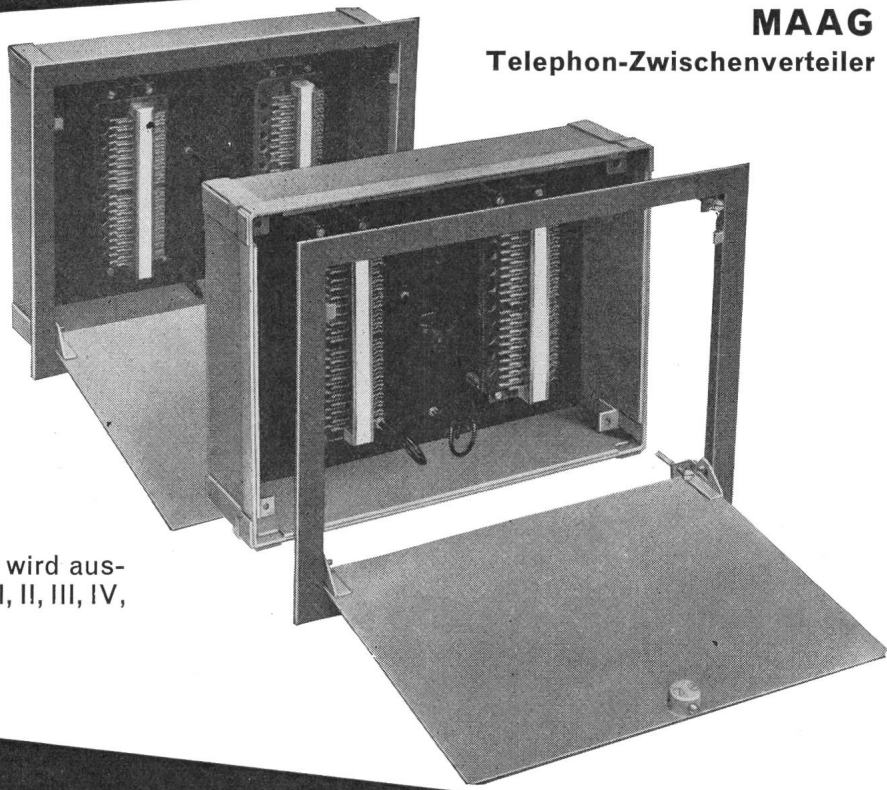
Putzbündige Montage  
 durch **verstellbaren  
 Frontrahmen**

Plastikseitenwände

**leichte Bauart**

Schnappschloss

Dieser Zwischenverteiler wird ausgeführt in den Grössen: I, II, III, IV, 2 × IV, VI, VIII



**GOTTFRIED MAAG**  
 FABRIK ELEKTR. APPARATE  
 ZÜRICH FRAUENFELD



**Verkaufen Sie  
von heute an  
Radiobatterien  
nur noch im  
QUICK-PACK.  
Sie verdienen  
viel besser  
dabei!**



3 Jahre Lagergarantie!



STEEL-POWER, die bekannte rote Hellekens-Monozelle für Transistor-radios, jetzt vorverpackt in 4er- und 6er-Packungen. Hellekens-QUICKPACKS erleichtern Ihre Arbeit und bringen Mehrverdienst.



4er-Packung Fr. 4.60  
6er-Packung Fr. 6.90  
Ladenverkaufspreis

**JUL. FISCHER & CO. AG. ZÜRICH**

Ausstellungsstrasse 41

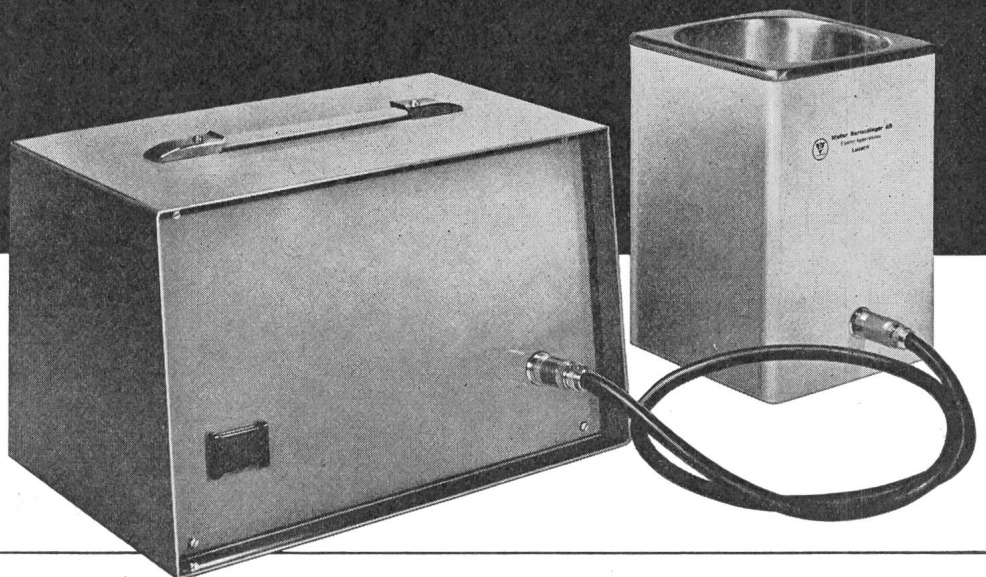
Tel. 051 423113

# Ultraschall

das tragbare, leistungsstarke Kleingerät Typ LABORSET



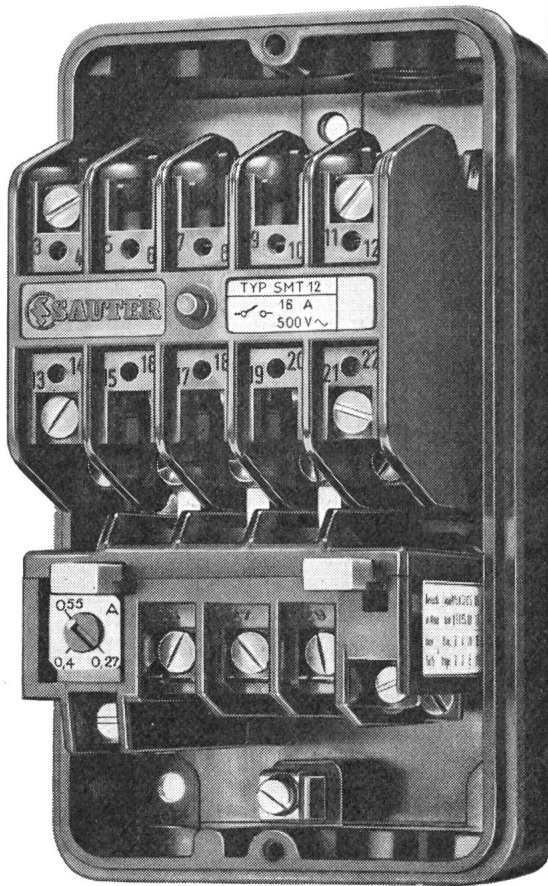
Speziell geeignet für Medizinal- und Dentalabors, Bijouterie- und Uhrenateliers, Präzisionswerkstätten usw.



**Walter Bertschinger AG**

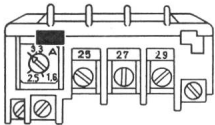
ELEKTRO-APPARATEBAU  
6000 LUZERN LINDENSTR. 15  
TEL. 041 41 75 75

# Motorschutzschalter

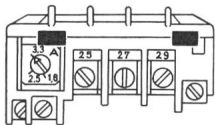


## Typ SMT

Der Motorschutzschalter mit thermischem Ueberstromauslöser dient zum Schalten von Motoren bis 16A~



Normalausführung des thermischen Auslösers mit Rückstelltaste



Variante D mit Rückstell- und Dauerimpulstaste

- Geringe Aussenmasse 93 x 165 x 119 mm
- In Isolierpresstoff- oder Blechgehäuse lieferbar
- Massive, leicht zugängliche Klemmanschlüsse
- Spule leicht auswechselbar
- Prellfreie Kontakte
- Hohe mechanische und elektrische Lebensdauer
- Lageunabhängige Funktion
- SEV geprüft

Katalog E5, Blatt 25

# SAUTER

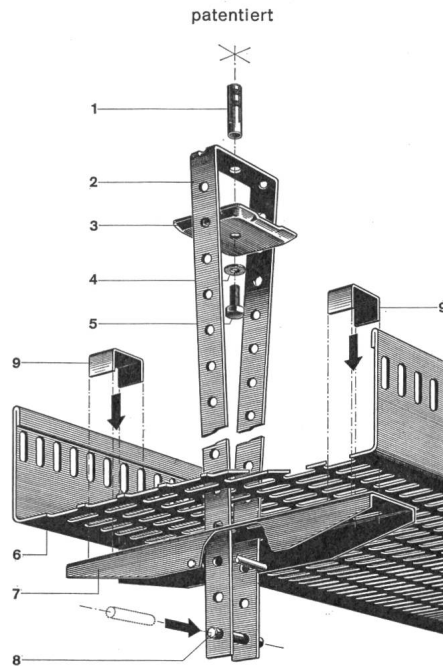
**Fr. Sauter AG., Basel 16**  
 Fabrik elektrischer Apparate  
 Telephon 061/32 44 55, Telex 62 260

I 132

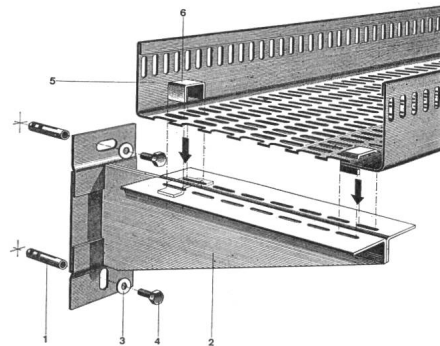
Techn. Büros in Zürich, Bern, St. Gallen, Genf, Lausanne und Lugano

# HEER Kanal

für elektrische Kabel



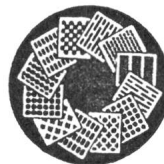
Neuartige, verstellbare, zentrale Decken-Aufhängung. Kein Einfädeln mehr. Die Kabel werden gestreckt eingelegt, da keine seitlichen, störenden Aufhängungen. Keine Spezialwerkzeuge nötig. Stark verkürzte Montagezeiten, auch mit ungelerntem Personal.



Decken- und Wandbefestigungen sind normalisiert. 5 HEER-Kanalbreiten: 140, 210, 280, 350 und 420 mm. Dazu passende Zubehörteile: Horizontale und vertikale Bogenstücke, T-Stücke, +-Stücke, Reduktions- und Abzweigstücke usw.

### Einige Referenzen:

Geigy-Werke AG, Schweizerhalle — Hoffmann-La Roche F. & Co. AG, Sisseln und Basel — NOK — Bernische Kraftwerke AG — SBB-Werkstätten Olten und Hägendorf — PTT — Rhätische Bahnen, Landquart — Emser Werke AG, Domat — Dätwyler AG, Altdorf — VOLG, Winterthur — Rieter AG, Winterthur — Kieswerk Hüntwangen ZH — Kieswerk Wil bei Rafz — Aare-Tessin AG, Olten — EW der Stadt Basel — EW der Stadt Bern — EW der Stadt Winterthur — Camille Bauer AG, Basel und Zürich — Fischer & Gutjahr, Biel — Scherler & Co. AG, Bern usw.



**H. Heer & Co. 4600 Olten**

Gelochte Bleche/Streckmetall  
 Industriestrasse 28

**Tel. (062) 5 66 33**

**Leistungsfähig — Individuell — Seit 1875**

## Umschalten auf Schurter-Schalter

Mit SEV-Qualitätszeichen



heisst es jetzt für Sie, sofern Sie mit der Zeit gehen wollen. Unsere neue Serie ist von Grund auf neu konstruiert und neu gestaltet.

Nennspannung 500 V, Nennströme von 25-300 A. Beliebige Schaltprogramme, bis zu 12 Schaltstellungen auf 360 Grad. Hochwertige Isoliermaterialien. Gleicher Bohrplan für alle Typen, gute Anschlussmöglichkeit. Einheitliche Frontplatten-grösse für alle Typen. Über 2 Millionen mechanische Stellungswechsel. Verschiedene Nennstromstärken kombinierbar. Kurzfristig lieferbar: mit Türkuppung, als abschliessbarer Schlüsselschalter und mit wegnehmbarem Griff auf Nullstellung.



**H.SCHURTER AG**

Fabrik elektrotechnischer Artikel

Luzern/Schweiz

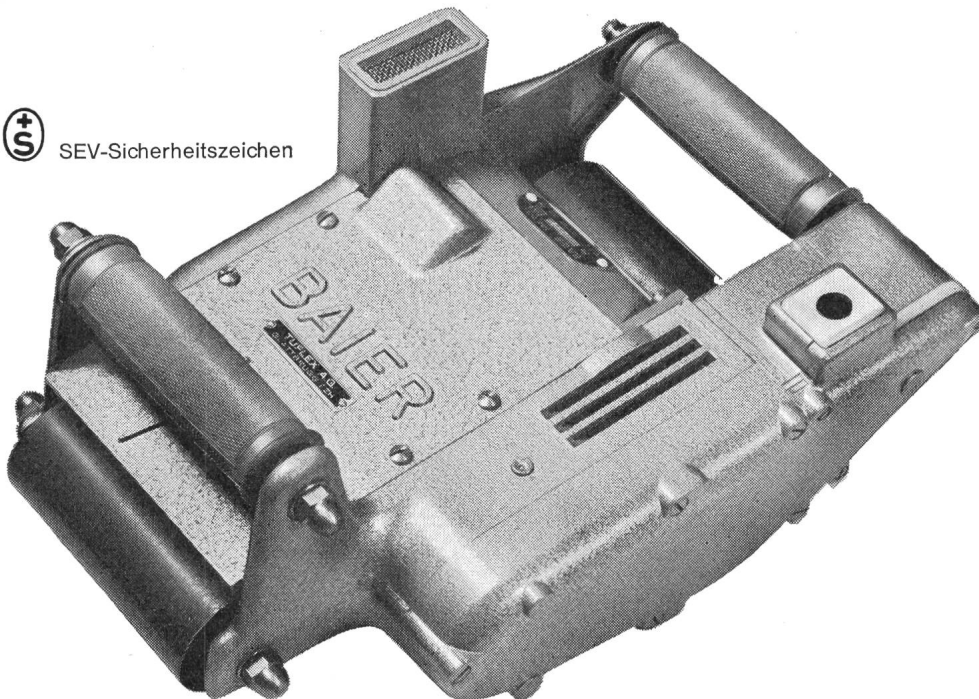
Tel. 041/31041

k

# BAIER-Mauerfräse MF 63i



SEV-Sicherheitszeichen



Unentbehrlich für den Elektro- und Sanitärinstallateur. Mauerwerk wird schonend bearbeitet – besonders wichtig bei Zelltonwänden und Leichtbaustoffen. Radio-, Fernseh- und UKW-entstört. SEV-Sicherheitszeichen.

Handliche Form

Robuster Motor

Sicherheitsschalter

Hohe Schnittleistung bei kleinem Kraftaufwand.

Kein Vibrieren der Maschine dank breiten Auflagrollen.

Geringe Staubentwicklung.

Schlitzprofil um 20° geneigt. Besserer Halt der verlegten Rohre.

Nuten bis 45 mm Tiefe und 30 mm Breite.

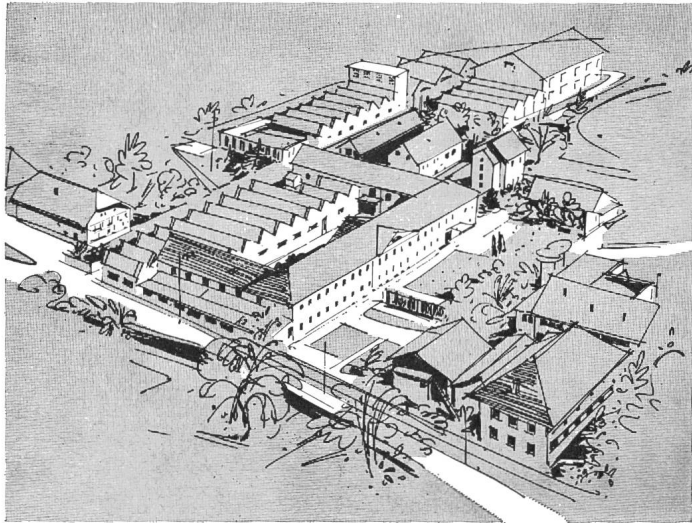
Motorleistung 650 Watt – Gewicht nur 8 kg.

**TUFLEX AG** MASCHINEN - WERKZEUGE - DÜBEL  
MACHINES - OUTILS - TAMPONS **Flughofstrasse 35, 8152 Glattbrugg/ZH ☎ 051/83 69 66**

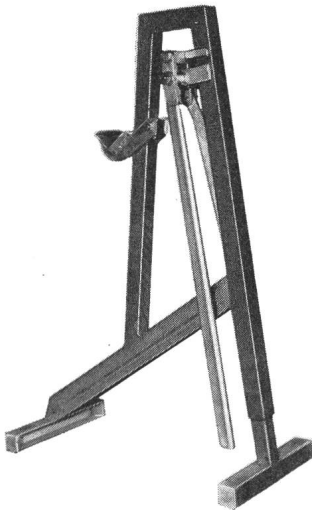


Gesamtansicht unseres Werkes mit den wichtigsten  
Abteilungen: Thermoplast  
Lackdraht  
Kupferdraht-Zieherei  
Spezial- und Maschinendraht

**DRAHT- UND KABELFABRIK**



**KUPFERDRAHT-ISOLIERWERK AG WILDEGG**



**Neuheit      Nouveauté**

**BOBINEN-HEBER**

Schweizerfabrikat  
In- und Auslandpatente

**CRIC-BOBINES**

Fabrication Suisse  
Brevet int. et étranger



Für Trommeln bis 2000 kg und 75-160 cm Durchmesser  
Pour tambours jusqu'à 2000 kg et  $\varnothing$  de 75 à 160 cm

Preis per Paar Fr. 278.— exkl. Wust, ab Goldach

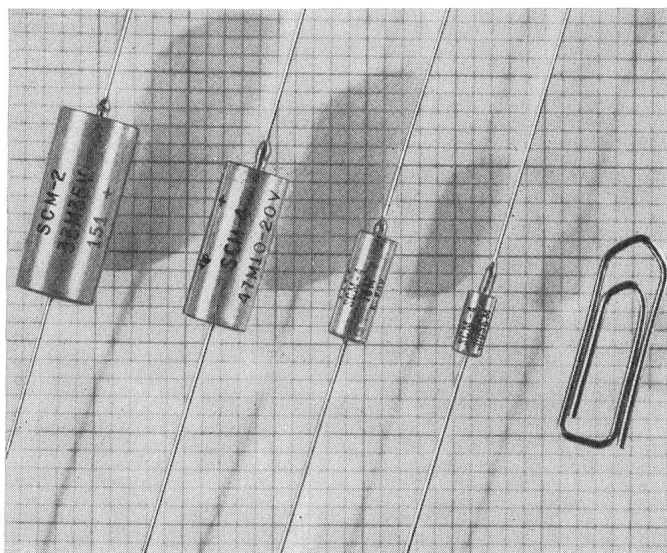






**GLOMAR GOLDACH SG**

TEL. 071 417070



# Trocken- Tantal-Kondensatoren



-  **Hermetische Glasdurchführung**
-  **Höchste Schaltfestigkeit**
-  **Bis 1 V Gegenspannung dauernd**
-  **Temperaturbereich  $-80^{\circ}\text{C} \dots +125^{\circ}\text{C}$**

**Ab Lager Zürich lieferbar:**

Spannungen:	6	10	15	20	35	50V
Kapazitäten:	0,0047	...	330	$\mu\text{F}$		
Toleranzen:	$\pm 20\%$	$\pm 10\%$	$\pm 5\%$			

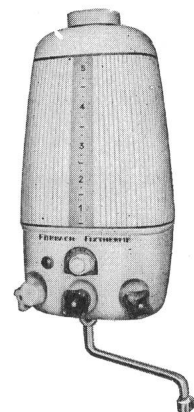
-  **Mehrjährige Gross-Serienfertigung**
-  **Verlangen Sie Datenblatt und Preise**

**TI-Zuverlässigkeit**

**FABRIMEX**  
Fabrimex AG Kirchenweg 5 Zürich 8 Tel. 051/47 06 70

## Fixtherme «Victory» Kochendwasserautomat

Für Privat  
Büros,  
Hotels



SEV-geprüft

**SCHNELL**

warmes, heisses, kochendes Wasser. Leistung wahlweise 1000, 1200, 2000 Watt, 220 Volt

**SICHER**

durch eingebauten Trockengehschutz

**SAUBER**

Jede Aufheizung mit frischem Wasser. Einfachste Entkalkung ohne Demontage

**SPARSAM**

durch Temperatur- und Mengenwahl. 1 Tasse bis 5 Liter nach Bedarf

Generalvertretung für die Schweiz:

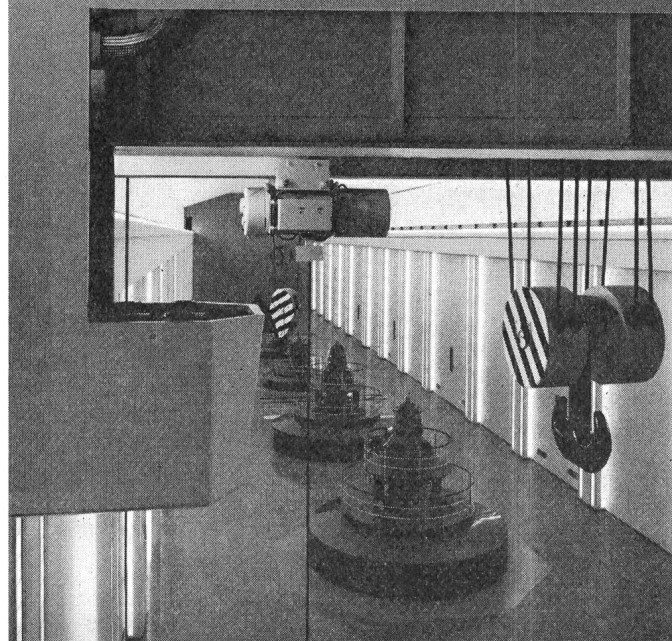
**H. BAUMANN & CIE**

Inhaber W. Wyss & Co.  
Elektrotechnische Artikel en gros  
8031 Zürich, Josefstrasse 106  
Tel. (051) 42 41 33



Krananlagen  
Elektrozüge  
Aufzüge  
Fahrtreppen

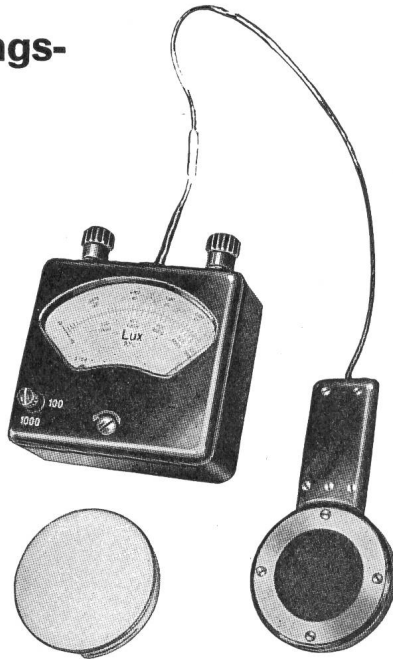
Schindler-Aufzug-  
und Uto-Kranfabrik AG  
Zürich 9/48  
Telefon 051 / 525310



## Beleuchtungsmesser

«MetruX»  
Taschenformat

«Tavolux»  
Skala 70 mm  
(lt. Bild)



je mit 2 Bereichen: 100/1000, 300/3000, 500/5000 Lux mit oder ohne Augenkorrektionsfilter. Hochempfindliche Luxmeter für Strassen-Beleuchtung usw. Aufsteck-Filter mit Faktor 1:10, 1:50 oder 1:100.

**AG für Messapparate, Bern**  
Tel. (031) 45 38 66 Weissensteinstrasse 33

## Clichés Schwitter AG

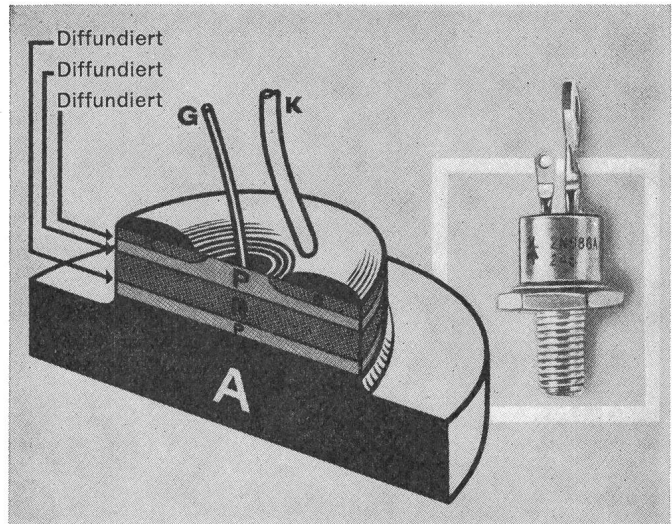
Basel  
Allschwilerstrasse 90  
Telefon 061 38 88 50

Zürich  
Stauffacherstrasse 45  
Telefon 051 25 67 35

Bureau Lausanne  
Avenue de la Gare 44  
Telefon 021 22 86 75



## Steuerbare Siliziumdioden



### Durchgehend diffundierter Aufbau

- ➡ Vorwärts-Durchbruch zulässig
- ➡ Hohe Spitzenströme; hohe  $i^2t$
- ➡ Spannungen bis 720 V
- ➡ Positive TK  
der Durchbruch-Spannungen

Ab Lager Zürich lieferbar:

Serie:	TI-145	TI-140	2N1595	TI-116	TI-136	TI-40	2N1600	2N681A
Mittlerer Gleichstrom bei 65°C	0,75	1,1	1,0	1,3	4,0	5,0	5,0	25 A
Trigger unterhalb	50	50	10	50	50	50	10	40 mA
$dU_V/dt$ ohne Auslösung (bis 100°C)	50	50	50	200	200	50	50	200 V/us

- ➡ Verlangen Sie Schaltungsbeispiele
- ➡ Ein Preisvergleich lohnt sich

## TI-Zuverlässigkeit

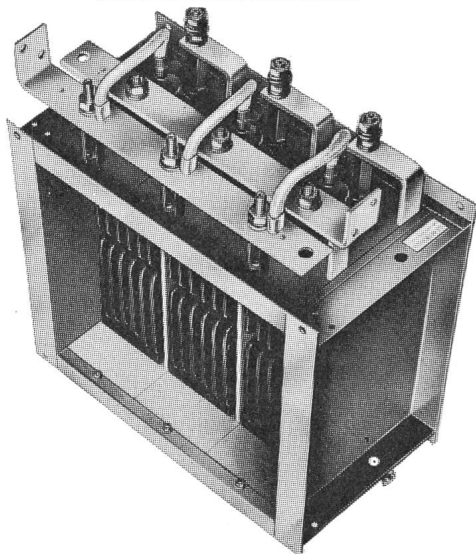
# FABRIMEX

Fabrimex AG Kirchenweg 5 Zürich 8 Tel. 051/47 06 70

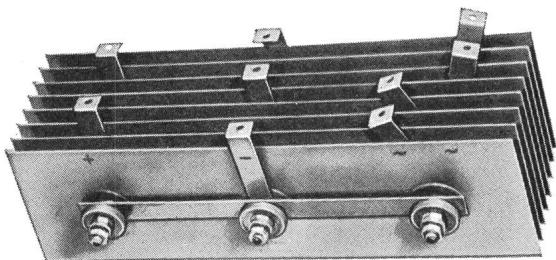


# SEMIKRON

## Silizium-Gleichrichtersätze



für Fremdbelüftung. Genaue Daten enthält unsere Druckschrift Nr. B 300 D



## Selen-Gleichrichtersätze

mit den neuen Hochstromplatten SP für natürliche und verstärkte Kühlung, in allen kuranten Schaltungen und Grössen lieferbar.

Nähere Angaben ersehen Sie aus unserer Druckschrift A 260 SP.

## SEMIKRON

technisches Büro für die Schweiz:

W. Gebert, 8700 Küsnacht ZH

Telefon 051/901388

# SEMIKRON



## SIELI

FEUERLÖSCHER  
FEUERFESTER ANSTRICH  
BRANDVERHÜTUNG  
FEUERLÖSCHMATERIAL  
FEUERMELDER  
AUTOMATISCHE LÖSCHANLAGEN

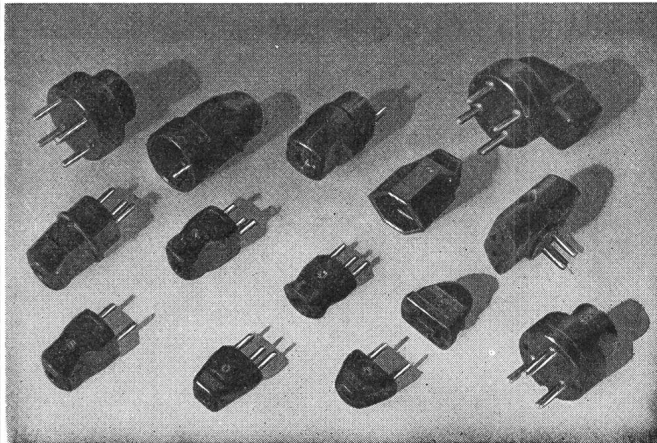
Fabrik und Administration  
76, route des Acacias Tél. (022) 421818 Genève  
Verkaufsbüro für die deutsche Schweiz  
41, Klosbachstrasse Tel. (051) 47 22 20 Zürich 7

# ELECTRO-MICA

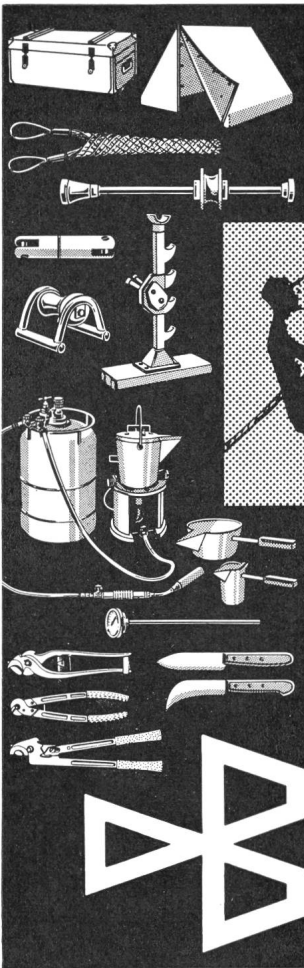


## Steckkontakte für Niederspannungsanlagen

SEV-geprüft  
und kurzfristig bei den Elektro-Grossisten erhältlich

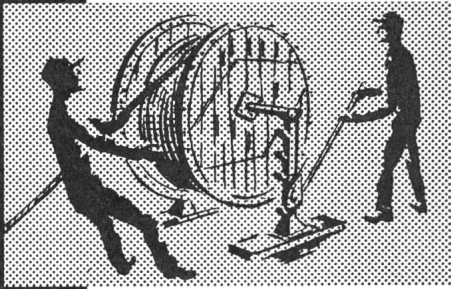


ELECTRO-MICA AG Mollis Tel. (058) 4 41 24



**OUTILS SPÉCIAUX  
ET  
ENGINES DE TRAVAIL  
POUR  
POSE DE CÂBLES  
ÉLECTRIQUES**

Consulter notre catalogue général



**SPEZIALWERKZEUGE  
UND  
ARBEITSGERÄTE  
FÜR DEN  
ELEKTRISCHEN  
KABELBAU**

Benützen Sie unsern Generalkatalog

**OUTILLAGE MACHINES**

**Magnard**  
LAUSANNE

10, ch. de la Colline Tél. (021) 25 71 21  
Case postale - 1000 LAUSANNE - 20 Sévelin

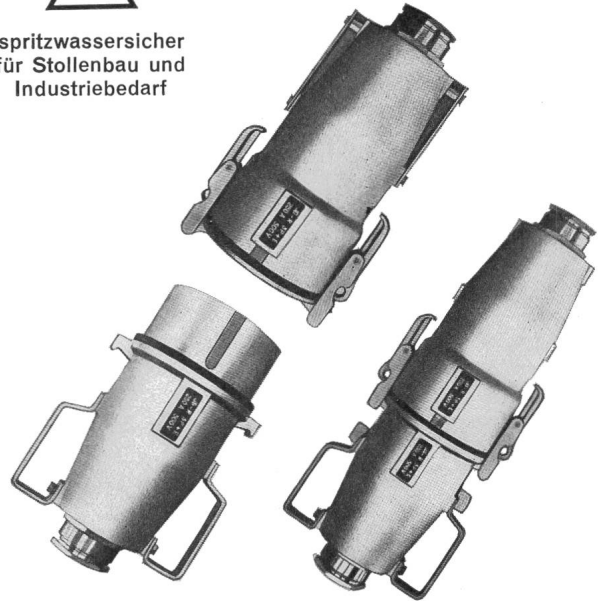
**R&S**

**Industrie-  
Steckkontakte**

3 P + E 250 A - 500 V



spritzwassersicher  
für Stollenbau und  
Industriebedarf



**RAUSCHER & STOECKLIN AG, SISSACH**

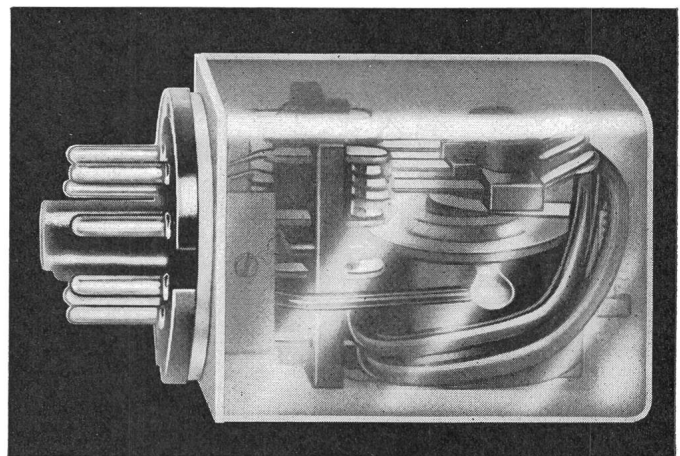
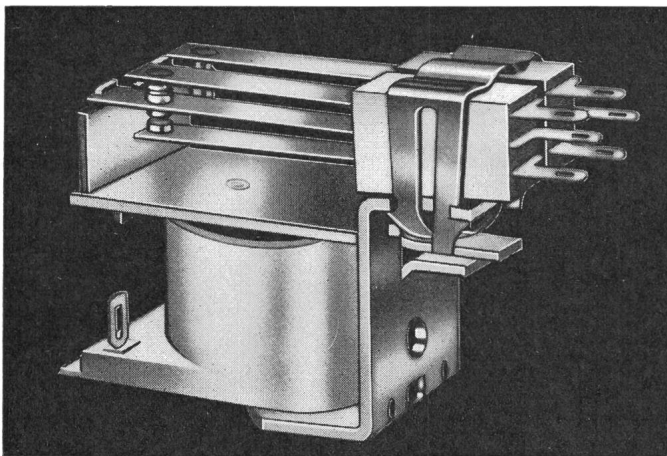
Fabrik elektrischer Apparate und Transformatoren

# TEC Industrie Relais

Die kleinen Relais mit grosser  
Leistung zu niedrigen Preisen

- Für Gleich- und Wechselstrom
- Offen oder gekapselt
- Mit Lötösen, Einsteckklemmen oder Steckanschluss für Oktalsockel
- Mit 1-3 Umschalter

Bitte verlangen Sie Unterlagen



Generalvertretung und Lager

**TRACO**

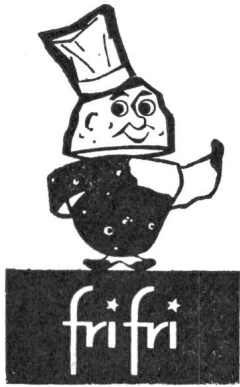
**TRADING COMPANY LIMITED**

**ZURICH**

Jenatschstrasse 1

Tel. (051) 27 12 91





## Die ideale Friteuse für jede Küche

Mehr als 60 Konstruktionsmöglichkeiten, mit Behälter von 2 bis 35 Litern. Automatische Ölfiltrierung und Regulierung der Temperatur durch Thermostat. Überlauf. Kontrolle der Kochzeit. Rasche Aufheizzeit. Schnelle Entleerung. Ölsparsparnis 40 % und mehr. Höchstleistung. Solide Konstruktion. Mehrere Patente. Einfacher Unterhalt. Geprüft durch SEV. 1 Jahr Garantie. Unverbindliche Vorführung. Günstige Mietbedingungen. Apparate auf Probe.

ARO AG — LA NEUVEVILLE — TEL. (038) 7 90 91 / 92

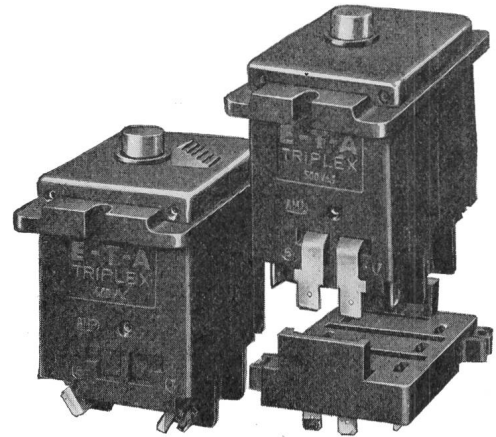


cliché lutz

E. Lutz & Co. AG. Zürich  
Neugasse 116 Telefon 051/42 42 11

# E-T-A

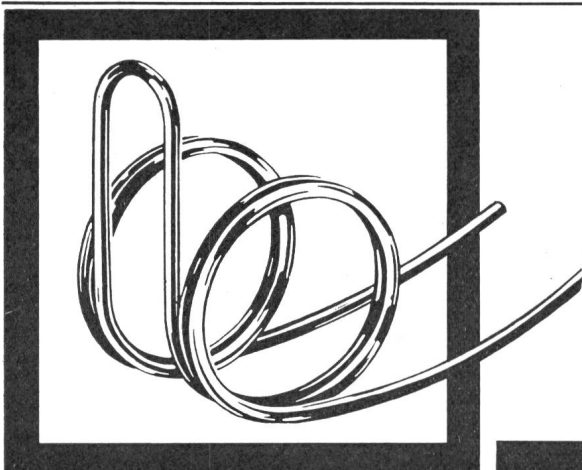
**TRIPLEX SCHALT- und SCHUTZGERÄTE**  
3polig, mit allpoliger Abschaltung



**Einbau- und Aufsteck-Typen**  
für Ströme von 0,1 bis 15 A  
für Dreiphasenspannungen bis 500 V~  
Mit und ohne elektrisch getrenntem **Schliesser** und **Öffner**  
Als Schutz- und Meldegeräte mit elektrischer Signalgabe zum direkten Einbau in Drehstrom-Maschinen und -Geräten sowie zum Aufstecken auf Klemmbretter in vorbereiteten Schaltanlagen.  
Ausführliche technische Literatur auf Anfrage

**Ellenberger & Poensgen GmbH.**

8503 Altdorf bei Nürnberg  
Tel. 091 87/2 15 Telex 06/22 381  
Generalvertreter in der Schweiz: HENRI GRANDJEAN,  
Oberer Rebbweg 60, 4153 REINACH BL Tel. 061/46 55 18



# Federn

*nach Muster oder Zeichnung  
zu günstigem Preis und Termin.*

**WESA**  
AG  
INKWIL/BE

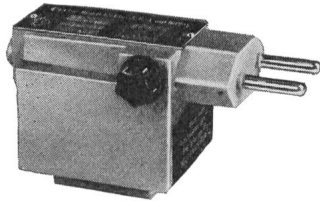
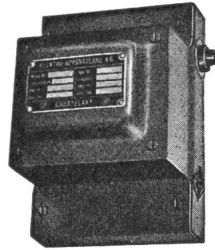
Seit 1936

# STABA

1 und 3 Phasen  
Qualitätstransformatoren

bis 65 kVA

Kurzfristig lieferbar



Stecker-Transformator nach SEV

Ab Lager:

Regeltransformatoren

ETA thermische und magnetische Auslöser  
Infrarot-Strahler

Verlangen Sie bitte unseren Katalog Nr. 30

## EAB

ELEKTRO-APPARATEBAU AG  
2608 Courtelary BE  
Telefon (039) 4 92 55/56



# KSV Kabelkanäle

Korrosionsfest durch Feuerverzinkung.  
Grosse Tragfähigkeit, robuste Konstruktion.  
Montage an Wänden, freistehend oder von  
Decken hängend.

Einheitliche Teile für schnelle und einfache  
Montage nach Baukastenprinzip.  
Universelle Möglichkeiten mit verschiedenen  
Kanalbreiten, Abzweigungen, Bogen sowie  
horizontale und vertikale Richtungsänderung.  
Verlangen Sie bitte unsere Unterlagen.

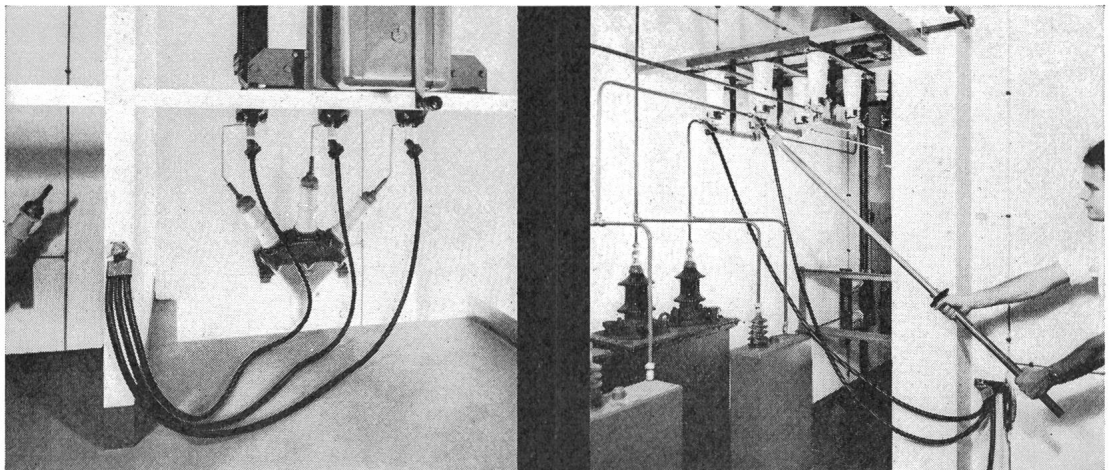
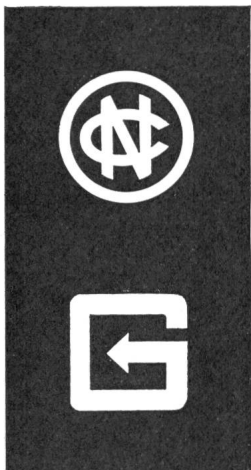
SAUBER + GISIN AG 8034 Zürich  
Höschgasse 45 Telefon 051 34 80 80

63.09

# SAUBER + GISIN

## Erdungs- u. Kurzschließ-Garnituren für Hoch- und Niederspannungs-Anlagen

Nyffenegger + Co. AG Armaturenfabrik  
8050 Zürich-Oerlikon Tel. 051/46 64 77



+ Patent / SEV geprüft

Verlangen Sie unsern reich illustrierten Katalog mit Anwendungsbeispielen

Generalvertretung für die Schweiz:

## Glomar AG Goldach

Elektrizitätswerk- und Industriebedarf, 9403 Goldach, Tel. 071 41 70 70

## Zu verkaufen

komplette, fabrikneue

### Notstromgruppe 15 kVA

Fabrikat BBC, bestehend aus:

2 Dreimaschinenblöcke, 15 kVA,  
horizontale Ausführung  
(Wechselstrommotor  $3 \times 220/380$  V; 3-Phasen-Generator  $3 \times 220/380$  V, 15 kVA; Gleichstrommotor 110 V, 16 kW).

2 2feldrige Schaltschränke

1 Synchronisierfeld

**Günstiger Preis**

Anfragen unter Chiffre B 170 Z an die Administration des Bulletin SEV, Postfach 229, 8021 Zürich.

Wir suchen

164

## Dipl. Elektroingenieur ETH

oder

## Ingenieur-Techniker HTL

OFA 11.103.01

Fachrichtung Schwachstrom-Elektronik, zur selbständigen Führung unserer Abteilung Gleichrichter, Steuerungen und Ultraschallgeräte für die Reinigung.

Anforderungen: Fähigkeit, einem Team von 40 und mehr Mitarbeitern begeisternder Chef zu sein. Erfahrung auf dem Gebiet des Apparatebaus neuzzeitlicher Konstruktion und dessen rationellen Herstellung. Freude und Geschick in der Ausarbeitung neuer Ideen.

Wir sind ein mittelgrosses, aufgeschlossenes Industrieunternehmen mit interessanten Zukunftsaufgaben, wo Sie einen guten Team-Geist vorfinden.

Handschriftliche Offerten, die diskret behandelt werden, mit Photo und den üblichen Unterlagen, sowie der Gehaltsansprüche, sind zu richten an: Chiffre 4711 Zb Orell Füssli Annoncen AG, 8022 Zürich.

## Zu verkaufen

### BBC Ölkesselschalter

50 KV/400 A mit Motorantrieb.

163

Nähere Auskunft durch

**Vereinigte Schweiz. Rheinsalinen, Schweizerhalle BL,**  
Telephon (061) 81 51 66. OFA 02.910.09

## ADMINISTRATION CANTONALE VAUDOISE

Un poste de

161

### chef de travaux de la chaire d'électronique

est actuellement vacant à l'Ecole polytechnique de l'Université de Lausanne. P 14-K-100 L

**Conditions spéciales:** Formation universitaire complète dans le domaine de l'électrotechnique avec si possible doctorat ou titre équivalent et quelques années de pratique industrielle. Cette position offre une activité variée dans les domaines de l'enseignement et de l'administration, des laboratoires et de la recherche en électronique.

**Date d'entrée en fonction:** 1<sup>er</sup> juillet 1966 ou date à convenir.

**Tous renseignements complémentaires** peuvent être demandés à l'Institut d'électrotechnique de l'EPUL, ch. de Bellerive 16, 1000 Lausanne (tél. 021 / 26 46 21).

Les offres de services doivent être adressées au **département de l'instruction publique et des cultes**, service de l'enseignement supérieur, Place de la Cathédrale 6, 1000 Lausanne.

## MICAFIL

In ein kleines, gut eingespieltes Team  
suchen wir einen schöpferischen 158

## Konstruktions-Ingenieur HTL

für Neu- und Weiterentwicklungen auf  
dem Gebiete der Starkstrom- und Hochspannungsgeräte.

Interessenten bitten wir, uns unter **Kennziffer 102** zu schreiben, oder sich telephonisch mit unserer Personalabteilung in Verbindung zu setzen.

Telephon: (051) 62 52 00.

**MICAFIL AG, 8048 ZÜRICH**



Bedeutendes elektrotechnisches Unternehmen der Nordwestschweiz sucht für das Prüffeld einen initiativen  
162

## Elektroingenieur

Das vielseitige Arbeitsgebiet bedingt eine gute Ausbildung in Fachrichtung Starkstrom sowie Freude an der Lösung technischer Probleme und an einem lebhaften Betrieb.  
P 992 Q

Neben einer verantwortungsvollen Dauerstelle bestehen für einen geeigneten Bewerber nach gründlicher Einführung Aufstiegsmöglichkeiten, sei es als Stellvertreter des Leiters oder zur selbständigen Betreuung eines Prüffeldes.

Interessenten werden gebeten, ihre Offerte mit Lebenslauf, Zeugniskopien und Photo an Chiffre C 82 694-1 D der Publicitas AG, 8021 Zürich, zu richten.

# MICAFIL

In unsere Prüflokale für  
**Kondensatoren  
und Hochspannungsanlagen**  
suchen wir einen 157

## Elektro-Ingenieur

Fachrichtung Starkstrom, Absolvent einer HTL.

Einem verantwortungsbewussten Mitarbeiter bieten wir ein selbständiges, interessantes Arbeitsgebiet. Einem jüngeren Mitarbeiter wird Gelegenheit zur gründlichen Einarbeit zugesichert.

Interessenten bitten wir, uns unter **Kennziffer 103** zu schreiben, oder sich telephonisch mit unserer Personalabteilung in Verbindung zu setzen.

Telephon (051) 62 52 00 Badenerstrasse 780

**MICAFIL AG, 8048 ZÜRICH**

Industrie valaisanne cherche pour son bureau technique 168

## TECHNICIEN-ÉLECTRICIEN

pour l'étude et la réalisation de projets de tous genres, avec possibilité de s'occuper de l'exploitation et de la distribution de réseaux haute et basse tension, ayant une certaine expérience dans le domaine de l'automatisation, dynamique.  
P 598 S

Situation stable et bien rémunérée, semaine de 5 jours, caisse de pension.

Adresser les offres accompagnées d'un curriculum vitae détaillé, des copies de diplômes et certificats, photographie, en indiquant les prétentions de salaire, sous chiffre P 51737-33 à Publicitas, 1951 Sion.

Elektrizitätsversorgungsunternehmen der  
Nordwestschweiz sucht 154

## Elektroingenieur

als Chef der Bau- und Betriebsabteilungen.

Die interessante und vielseitige Tätigkeit erfordert gute Fachkenntnisse und Erfahrungen in der Projektierung und im Betrieb von Hoch- und Niederspannungs-Verteilnetzen sowie im Bau von Schalt- und Transformierungsanlagen. Ferner sind Kenntnisse im Hausinstallations- und Tarifwesen erwünscht. Bei Eignung ist die spätere Übernahme der Direktion möglich.

Bewerber, welche an dieser verantwortungsvollen und entsprechend honorierten Tätigkeit Interesse haben, sind gebeten, ihre handschriftliche Offerte mit Unterlagen und Photo einzureichen an die  
**Direktion der Elektra Baselland  
4410 Liestal.**



Für mein in Entwicklung stehendes  
Installations-Unternehmen suche ich

## Ingenieur HTL

als Chef des techn. Büros.

**Aufgabenkreis:** Selbständige Leitung eines im Aufbau begriffenen techn. Büros inkl. Acquisition. 169

**Voraussetzung:** Die für die angeführte Tätigkeit bedingten fachlichen und charakterlichen Grundlagen. Praxis im projektieren von Hochspannungs-, Starkstrom- und Schwachstromanlagen. Dynamik und Gewandtheit im Verkehr mit Kundschaft. Guter Umgang mit Untergebenen und Mitarbeitern.

**Ich biete:** Kameradschaftliche Zusammenarbeit. Grosszügige Regelung der Vertragsverhältnisse.

Interessenten wenden sich bitte an:

**ERNST BURKHALTER, ING.  
ELEKTROTECHNISCHE ANLAGEN  
WOLFBACHSTR. 9 (beim Pfauen)  
8032 ZÜRICH, Tel. 47 66 11**

**BKW** MESSTECHNIK  
FERNMELDETECHNIK

Als Nachfolger für den gegenwärtigen 166

## Chef des Zählerwesens

der in absehbarer Zeit in den Ruhestand tritt,  
suchen wir einen

## Elektro-Ingenieur

Absolvent einer HTL.

Die verantwortungsvolle, vielseitige und interessante Tätigkeit erfordert neben guten Fachkenntnissen Praxis auf dem Gebiet des feinmechanischen Elektro-Apparatebaus, die Fähigkeit selbständig zu disponieren, Sinn für die Lösung organisatorischer Aufgaben sowie Gewandtheit im Umgang mit Personal und Lieferanten.

Wir bieten zeitgemässe Anstellungsbedingungen und ein angenehmes Arbeitsklima.

Anmeldungen mit Angaben über bisherige Tätigkeit und Lohnansprüche sowie Zeugnisabschriften und Photo sind zu richten an:

**BERNISCHE KRAFTWERKE AG, Abteilung Mess- und Fernmeldetechnik, Dr.-Schneider-Strasse 14,  
2560 Nidau.**

Gesucht für unsere Entwicklungs- und Beschaffungsstellen und Betriebe nach

Bern, Thun, Emmen, Altdorf und Wimmis 167

## Ingenieure

(Richtung Elektrotechnik und  
Maschinenbau)

## Physiker

## Chemiker

## Mathematiker

**Wir bieten:** Gehobene Stellungen mit interessanten und grossen Aufgabenkreisen  
Gelegenheit zu Auslandsaufenthalten  
Aufstiegsmöglichkeiten  
Anstellung nach den Bestimmungen der Bundesverwaltung

**Wir erwarten:** Integere Mitarbeiter, die an selbständiges Arbeiten gewohnt und gewillt sind, Verantwortung zu übernehmen.

Gerne erwarten wir Ihren telephonischen Anruf  
(031 / 61 70 23) OFA 03.050.37/4

**KRIEGSTECHNISCHE ABTEILUNG, Hallwylstrasse 4,  
3000 Bern 6**

Wir suchen für unsere Materialprüfungsabteilung jün-  
geren 155

## Elektroingenieur HTL

für Entwicklungsarbeiten und als Chef-Stellvertreter  
des Physik-Labors. P 258 On

Das gut eingerichtete Physik-Labor befasst sich mit  
allen physikalischen Prüfungen an Isoliermaterialien.

Bewerber, vorzugsweise aus Richtung Schwachstrom,  
Elektronik oder HF-Technik, die sich für diese inter-  
essante und vielseitige Aufgabe interessieren, wollen  
bitte ihre Offerte handschriftlich unter Beilage von  
Photo, Lebenslauf und Zeugnisabschriften richten an  
die Geschäftsleitung der



# MICAFIL

In unsere Gruppe  
**Hochspannungsdurchführungen**  
suchen wir einen 159

## Elektroingenieur

Absolvent einer HTL, für die selbständige  
Bearbeitung von Konstruktionsproble-  
men.

Bei Bewährung sehen wir vor, unserem  
neuen Mitarbeiter die Leitung einer Kon-  
struktionsgruppe anzuvertrauen.

Interessenten bitten wir, uns unter **Kennziffer 202** zu  
schreiben, oder sich telephonisch mit unserer Perso-  
nalabteilung in Verbindung zu setzen.

Telephon: (051) 62 52 00

**MICAFIL AG, 8048 ZÜRICH**

## Gas- und Elektrizitätswerk Wil SG

Die Stelle des

## Betriebsleiters

für das Gas- und Elektrizitätswerk Wil

wird zur Besetzung ausgeschrieben. 146

Wir suchen einen dipl. Elektrotechniker, selbständige  
Kraft mit Erfahrungen im Bau und Betrieb von städti-  
schen Hoch- und Niederspannungs-Verteilanlagen.  
Erwünscht sind auch Kenntnisse im Gas- und Wasser-  
fach sowie im Tarif- und Rechnungswesen.

Pensionskasse. Alternierende Fünftageweche. 146

Anmeldungen mit Beilage der Ausweise über die bis-  
herige Tätigkeit und mit Angabe des Gehaltsanspruchs  
sind bis 11. Juni 1966 zu richten an das **Gemeindeamt**  
**Wil**, 9500 Wil.

Gemeinderat Wil



Unsere Leitungsbauabteilung sucht einen 171

## dipl. Elektrotechniker

für den Bau und Unterhalt von Hochspannungsfrei- und  
Kabelleitungen. Es handelt sich um einen weitgehend  
selbständigen Posten.

Herren mit entsprechender Grundausbildung und  
Initiative werden eingearbeitet.

Bewerbungen mit den üblichen Unterlagen und An-  
gabe der Gehaltsansprüche sind zu richten an

**Aargauisches Elektrizitätswerk, 5001 Aarau.**



Liste offener Stellen. Beachten: Sprechstunden der STS für Stellensuchende nur nachmittags. Anmeldebogen bei der STS.

- 6107 *Absolvent HTL, Maschinenbau oder Elektrotechnik*, wenn möglich mit absolvierter Mechanikerlehre, sowie einigen Jahren Praxis für die Betriebsüberwachung, den Unterhalt, Reparaturdienst usw. aller technischer Anlagen in einem grossen Geschäftsgebäude (Heizungs-, Sanitär- und Klimaanlage, Lift, Rohrpost, Beleuchtung, Telefon- und Ruf- und Schwachstromanlagen usw.). Alter 28 bis 40 Jahre. Eintritt nach Übereinkunft. Ausbaufähige Dauerstelle. Stadt Basel.
- 6113 *Elektroingenieur*, mit kaufmännischen Kenntnissen und Verkaufstalent als Verkaufsingenieur bei Industriekunden auf dem Gebiet von speziellem Elektrozubehör, Innen- und Aussendienst, Ausbau des Kundenkreises, technische Beratung, Offertwesen. Ausbaufähige Dauerstelle. Eintritt sofort oder nach Vereinbarung. Mittlerer Handelsbetrieb in Aarau.
- 6129 *Dipl. Ingenieur ETH/EPUL oder dipl. Mathematiker*, wenn möglich mit Praxis im Programmieren, für technische Bearbeitung der Programmierung von Computer-Systemen, insbesondere Bearbeitung der technischen Spezifikationen, Überprüfung der mathematischen Grundlagen und der Programme, Verhandlungen, Planung und Versuche. Englisch- und Französischkenntnisse erwünscht. Eintritt sofort oder nach Vereinbarung. Bundesbehörde in Bern.

**EMPA**

Wir suchen für unsere Abteilung «Akustik und Lärmbekämpfung» einen 165

**dipl. Fernmelde-Ingenieur/  
 Techniker HTL**

zur selbständigen Bearbeitung von Aufgaben auf dem Gebiet der Lärmbekämpfung. P 369 Z

Bewerbungen sind erbeten an die

**Eidg. Materialprüfungs- und Versuchsanstalt EMPA,**  
 8600 Dübendorf.

**EWZ**

Wir suchen einen 172

**Elektro- oder  
 Maschinenz Zeichner**

für Schema- und Konstruktionszeichnungen,

sowie eine

**Hilfszeichnerin**

für einfachere Zeichnungs- und Büroarbeiten.

Interessenten schweizerischer Nationalität sind gebeten, ihre Dienstangebote mit den üblichen Unterlagen zu richten an das

**Elektrizitätswerk der Stadt Zürich**  
 Postfach, 8023 Zürich 1. Za 6381/66

In unser Departement

**Kondensatoren und Hochspannungsanlagen**

suchen wir einen erfahrenen

**Verkaufsingenieur**

der fähig ist, alle Probleme des Verkaufs selbständig zu lösen.

Bei Bewährung sehen wir vor, unserem neuen Mitarbeiter die Führung und Organisation einer Verkaufsabteilung zu übertragen. Voraussetzung dazu sind die Fähigkeit zu disponieren und die Eigenschaft, einen kleineren, bereits gut eingespielten Mitarbeiterstab zu führen.

Für den Verkehr mit der ausländischen Kundschaft sind Englischkenntnisse Bedingung, Französisch wäre sehr erwünscht.

Interessenten bitten wir, uns unter **Kennziffer 104** zu schreiben oder telephonisch eine Besprechung mit unserer Personalabteilung zu vereinbaren. 144

Telephon (051) 62 52 00 Badenerstrasse 780

**Micafil AG 8048 Zürich**

**EWZ**

Wir suchen einen 173

**dipl. Elektroingenieur**

mit Erfahrung in Projektierung und Bau von Kraftwerken und Unterwerken.

Wir bieten dem neuen Mitarbeiter ein selbständiges Arbeitsgebiet, mit der Möglichkeit, eigene Initiative frei zu entfalten. Za 6381/66

Interessenten schweizerischer Nationalität sind gebeten, ihre Dienstangebote mit den üblichen Unterlagen zu richten an das

**Elektrizitätswerk der Stadt Zürich**  
 Postfach, 8023 Zürich 1



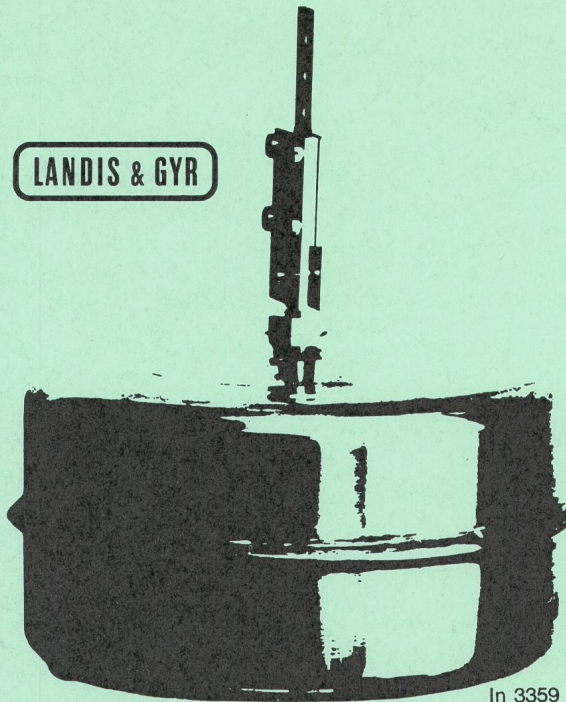
CABLES ELECTRIQUES

€  
CORTAILLOD





LANDIS & GYR



In 3359

## DURCHFLUSS- UND MENGENMESSUNG IN OFFENEN GERINNEN

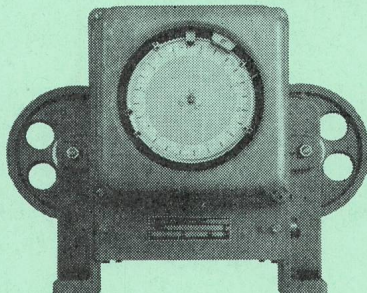
Für die Messung von Durchfluss und Menge in offenen Gerinnen nach dem Überfall- oder dem Venturiverfahren wird der Stellungsgeber FFA verwendet. Eine Kombination von Widerständen übernimmt dabei die Aufgabe, die Beziehung zwischen Schwimmerhub und Durchfluss zu linearisieren. Der dem Durchfluss entsprechende Wert steht als elektrische Grösse zur Verfügung, die an einem normalen Drehspulinstrument angezeigt wird. Diese Grösse kann ausserdem auf elektrischem Wege integriert werden, so dass auch die Menge ständig gemessen und angezeigt werden kann. Da elektrische Grössen zur Verfügung stehen, ergeben sich einfache Lösungen für die Fernmessung von Durchfluss und Menge. Durch Kontrollgleichungen sich ergebende Korrekturen lassen sich durch Nachstellen der Widerstandskombination berücksichtigen.

Vorteile dieses Verfahrens:

- gleichzeitige Messung von Durchfluss und Menge
- rein elektrische Linearisierung
- einfache Fernmessung

Weitere Anwendungsmöglichkeiten des Stellungsgebers FFA:

- Nah- und Fernmessung von Niveaus
- Niveauregelung
- Stellungsmeldung von Schiebern, Ventilen, Drosselklappen, Schützen usw.



LANDIS & GYR AG. ZUG TELEFON 042 425 25