

Zeitschrift: Bulletin des Schweizerischen Elektrotechnischen Vereins
Herausgeber: Schweizerischer Elektrotechnischer Verein ; Verband Schweizerischer Elektrizitätswerke
Band: 62 (1971)
Heft: 13

Werbung

Nutzungsbedingungen

Die ETH-Bibliothek ist die Anbieterin der digitalisierten Zeitschriften. Sie besitzt keine Urheberrechte an den Zeitschriften und ist nicht verantwortlich für deren Inhalte. Die Rechte liegen in der Regel bei den Herausgebern beziehungsweise den externen Rechteinhabern. [Siehe Rechtliche Hinweise.](#)

Conditions d'utilisation

L'ETH Library est le fournisseur des revues numérisées. Elle ne détient aucun droit d'auteur sur les revues et n'est pas responsable de leur contenu. En règle générale, les droits sont détenus par les éditeurs ou les détenteurs de droits externes. [Voir Informations légales.](#)

Terms of use

The ETH Library is the provider of the digitised journals. It does not own any copyrights to the journals and is not responsible for their content. The rights usually lie with the publishers or the external rights holders. [See Legal notice.](#)

Download PDF: 17.03.2025

ETH-Bibliothek Zürich, E-Periodica, <https://www.e-periodica.ch>

Zeitschriftenrundschau des SEV (13...14)

Die Literaturhinweise sind mit Dezimalindizes nach dem System des Institut International de Bibliographie, Bruxelles, versehen.
Die hier aufgeführten Arbeiten können von den Mitgliedern des SEV aus der Bibliothek des SEV leihweise bezogen werden.
Bei Bestellungen sollen Titel, Verfasser und Zeitschrift mit Band und Nummer angegeben werden.

13 **Elektronik, Röntgentechnik**
Electronique, radiologie

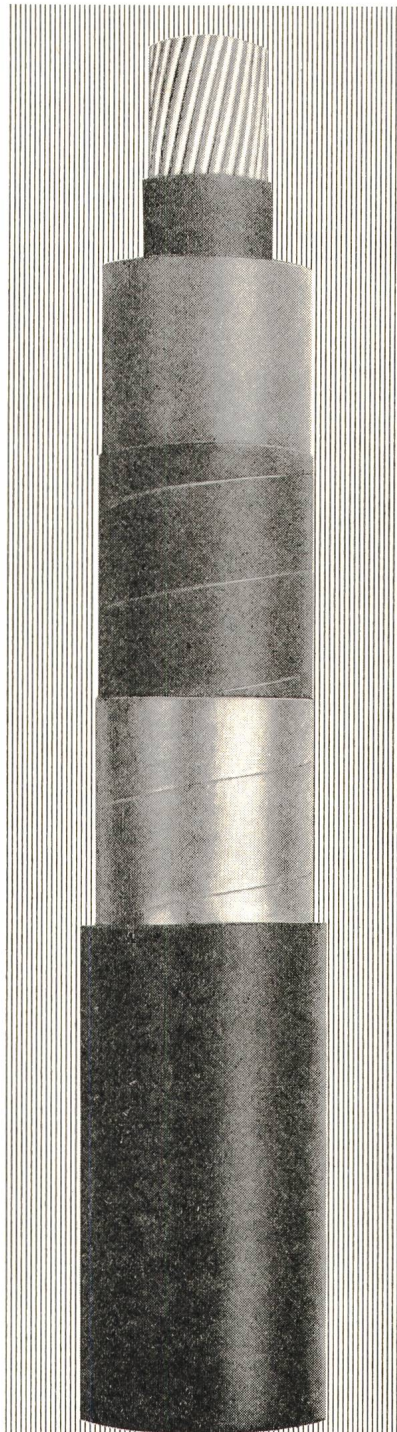
- 621.38-192
H.R. Shemilt: **The mechanical engineer and electronic reliability.** Electronic Components 11(1970)6, p. 686...687.
- 621.38.038.001.4
R. Duffy: **Environmental testing applied to electronic components.** Electronic Engng. 42(1970)508, p. 70...73.
- 621.382
H. Schreiber: **Halbleiterbauelemente auf dem Salon international des composants électroniques Paris.** Funktechnik 25(1970)11, S. 421...422.
- 621.382 : 537.228.1 : 538.567.3
C. Fischler: **Acoustoelectric amplification in composite piezoelectric and semiconducting structures.** Trans. IEEE ED 17(1970)3, p. 214...218.
- 621.382-414 : 533.951.8
B.B. Robinson: **Electron-hole plasma instabilities.** Trans. IEEE ED 17(1970)3, p. 200...206.
- 621.382.014.1 : 621.382.016 : 537.311.33
J.C. McGroddy: **Current oscillations and negative differential conductivity in n-type germanium.** Trans. IEEE ED 17(1970)3, p. 207...213.
- 621.382.015.34 : 621.382.049
M. Ettenberg and J.S. Nadan: **The theory of the interaction of drifting carriers in a semiconductor with external traveling-wave circuits.** Trans. IEEE ED 17(1970)3, p. 219...223.
- 621.382.032.273 : 621.375.4
T. Spencer: **Temperature and transistor circuit design. Part 2.** Electronic Engng. 42(1970)508, p. 76...83.
- 621.382.049.75-413 : 621.382.049.75-405.5
T.D. Towers: **Circuit design for thick film hybrids.** Electronic Engng. 42(1970)508, p. 59...62.
- 621.382.232 : 621.37.037.372.2
D. Siegal: **The binary varactor, a new microwave device.** Microwave J. 13(1970)5, p. 45...48.
- 621.382.232.029.63
J.W. Gewartowski and J.E. Morris: **Active impatt diode parameters obtained by computer reduction of experimental data.** Trans. IEEE MTT 18(1970)3, p. 157...161.
- 621.382.323.016.35
P. Rossel, H. Martinot et D. Estève: **Instabilités temporelles des transistors MOS. II: Le comportement dissymétrique.** Solid-State Electronics 13(1970)4, p. 425...438.
- 621.382.333
G.O. Ladd and D.L. Feucht: **Performance potential of high-frequency heterojunction transistors.** Trans. IEEE ED 17(1970)5, p. 413...420.
- 621.382.333.029.63 : 546.28
P. Antoniazzi, G. Faini und G. Ferla: **UHF-Silizium-PNP-Transistoren mit niedrigem Rauschen und hoher Verstärkung.** Internat. Elektron. Rdsch. 24(1970)5, S. 121...122.
- 621.383.4/.8 : 621.385.832.564.4
G. Winzer und H.-N. Toussaint: **Probleme bei modernen Bild-Signal-Wandlern auf Halbleiterbasis. 1. Teil.** Frequenz 24(1970)5, p. 139...144.
- 621.383.52 : 621.382.232.029.63
P. Antognetti: **The miniature avalanche diode as a photodetector.** Alta Frequenza 39(1970)5, p. 422...428.
- 621.385.6.032.267 : 537.533.75 : 621.3.016.35
H.L. Hartnagel, V.C.L. Hutson and P.C. Kendall: **Computer study of ion-trapping instability in microwave tubes.** Proc. IEE 117(1970)6, p. 1093...1097.

- 621.385.832.524.2 : 621.397.132 : 621.397.62
G.E. Anderson, R.A. Tell and H.D. Youmans: **Spectral transmission and attenuation of X-radiation by glasses and resins used in color television picture tubes.** Trans. IEEE BTR 16(1970)2, p. 82...89.
- 621.385.832.524.2 : 621.397.132.032.269.2
R.A. Budd: **An improved convergence system for in-line gun color picture tubes.** Trans. IEEE BTR 16(1970)2, p. 119...122.
- 681.325.65
D. Benda: **Grundlagen und Bausteine der Digitaltechnik.** Funktechnik 25(1970)12, S. 464...465.
- 681.326.73 : 681.332.32
G.R. Carlson, W.N. Kohlins and R.J. Langrehr: **The graphic terminal and a small computer.** Trans. IEEE BTR 16(1970)2, p. 76...81.
- 681.327.12 : 519.272
H. Niemann: **Mustererkennung mit orthonormalen Reihenentwicklungen.** NTZ 23(1970)6, S. 308...313.
- 681.327.2 : 621.3.049.7
H. Ruchardt: **The impact of new concepts on the economy of integrated circuits realisations.** Trans. South African Inst. Electr. Engrs. 61(1970)7, p. 397...407.
- 681.327.8
H. Hartmann: **Merkmale digitaler, asynchron oder synchron arbeitender Informationsnetze mit hoher Bitrate.** NTZ 23(1970)6, S. 302...307.
- 681.332.32-531.4 : 621.3.012.1
T.S. Plews, C.R. Barber and K.G. Nichols: **A micrologic vector generator.** Radio and Electronic Engr. 39(1970)6, p. 307...315.

14 **Elektrische Schwingungs- und Verstärkertechnik**
Technique des oscillateurs et des amplificateurs

- 621.372.221.049.75
M. Caulton: **The lumped element approach to microwave integrated circuits.** Microwave J. 13(1970)5, p. 51...58.
- 621.372.44/.45.018
M. Bechteler: **Anschwingverhalten und Stabilität einer Schwingung von Schaltungen mit negativen Widerständen.** NTZ 23(1970)6, S. 279...283.
- 621.372.5
W. Mecklenbräuer: **Ein Beitrag zur Theorie verlustbehafteter Vierpole.** AEÜ 24(1970)6, S. 283...290.
- 621.372.51.011.21
Y. Shimada: **Input impedance analysis of 1:1 balun.** Trans. IEE MTT 18(1970)5, p. 264...269.
- 621.372.54 : 681.325.65
R. Genesio a.o.: **Tables for Butterworth and Chebyshev digital filters design.** Alta Frequenza 39(1970)5, p. 441...446.
- 621.372.54 : 681.325.65
A.V. Oppenheim: **Realization of digital filters using block-floating-point arithmetic.** Trans. IEEE AU 18(1970)2, p. 130...136.
- 621.372.54 : 681.325.65
L.R. Rabiner, B. Gold and C.A. McGonegal: **An approach to the approximation problem for nonrecursive digital filters.** Trans. IEEE AU 18(1970)2, p. 83...106.
- 621.372.54 : 681.325.65 : 621.372.4
S.S. Haykin and R. Carnegie: **New method of synthesising linear digital filters based on convolution integral.** Proc. IEE 117(1970)6, p. 1063...1072.
- 621.372.54 : 681.325.65 : 621.391.822
L.B. Jackson: **Roundoff-noise analysis for fixed-point digital filters realized in cascade or parallel form.** Trans. IEEE AU 18(1970)2, p. 107...122.
- 621.372.54.002.612 : 681.325.65.01
K. Steiglitz: **Computer-aided design of recursive digital filters.** Trans. IEEE AU 18(1970)2, p. 123...129.

CABLE POLYÉTHYLÈNE HAUTE TENSION POLYÄTHYLEN-HOCHSPANNUNGSKABEL TYPE TT



«Demandez nos conseils techniques»

«Verlangen Sie unsere technische Beratung»



S.A. DES CÂBLERIES ET TRÉFILERIES DE COSSONAY

1303 COSSONAY-GARE VD / SUISSE

TÉL. (021) 87 17 21 — TÉLEX 24199 — TÉLÉGR. CÂBLERIES

- 621.372.543.2
H.J. Orchard and D.F. Sheahan: **Inductorless bandpass filters**. IEEE J. Solid-State Circuits 5(1970)3, p. 108...118.
- 621.372.543.2 : 621.372.542.3 : 535.345.6
D.A. Leedom and G.L. Matthaei: **Bandpass and pseudo-high-pass quasi-optical filters**. Trans. IEEE MTT 18(1970)5, p. 253...259.
- 621.372.55.001.24
W. Rupprecht: **Zur Theorie verallgemeinerter Verzweigungs-Netzwerke mit ungleichen Teilgliedern**. NTZ 23(1970)6, S. 284...288.
- 621.372.553
W. Rychetsky: **Aktive Verlustkompensation von überbrückten T-Allpässen**. NTZ 23(1970)6, S. 289...294.
- 621.372.8
R. Sato and E.G. Cristal: **Simplified analysis of coupled transmission networks**. Trans. IEEE MTT 18(1970)3, p. 122...131.
- 621.372.8 : 621.317.384.029.63
C.T. Stelzried: **Precision microwave waveguide loss calibrations**. Trans. IEEE IM 19(1970)1, p. 23...25.
- 621.372.8.029.65 : 621.391.8.092
M. Shimba and M. Kikushima: **An accurate delay-time measuring equipment in the 50-GHz region**. Trans. IEEE IM 19(1970)1, p. 9...14.
- 621.372.8.09
G.E. Dombrowski: **Transform analysis of waveguide propagation**. Microwave J. 13(1970)5, p. 77...80.
- 621.372.821
S. Cornbleet: **Microwave stripline**. Microwave J. 13(1970)5, p. 17-E...20-E.
- 621.372.821.015.1 : 537.222.1
R. Mittra and T. Itoh: **Charge and potential distributions in shielded striplines**. Trans. IEEE MTT 18(1970)3, p. 149...156.
- 621.372.821 : 621.317.343.2 : 621.391.8.092.22
D.L. Gish and O. Graham: **Characteristic impedance and phase velocity of a dielectric-supported air strip transmission line with side walls**. Trans. IEEE MTT 18(1970)3, p. 131...148.
- 621.372.821 : 621.372.2.09
E. Yamashita and K. Atsuki: **Strip line with rectangular outer conductor and three dielectric layers?** Trans. IEEE MTT 18(1970)5, p. 238...244.
- 621.372.821 : 621.372.4.001.13
H.E. Stinehelfer: **Microstrip circuit design**. Microwave J. 13(1970)5, p. 71...74.
- 621.372.821 : 621.391.883.1
G.D. Vendelin: **Limitation on stripline**. Microwave J. 13(1970)5, p. 63...69.
- 621.372.831.6.018.424 : 621.316.5.062.1
H.R. Phelan: **A wide-band parallel-connected balun**. Trans. IEEE MTT 18(1970)5, p. 259...263.
- 621.372.834
J. van Bladel: **Small-hole coupling of resonant cavities and waveguides**. Proc. IEE 117(1970)6, p. 1098...1104.
- 621.372.852.1
W.A. Edson und J. Wakabayashi: **Input manifolds for microwave channelizing filters**. Trans. IEEE MTT 18(1970)5, p. 270...276.
- 621.373.029.6 : 621.3.049.75
K.M. Johnson: **Recent advances in microwave integrated-circuit solid-state source design**. IEEE J. Solid-State Circuits 5(1970)3, p. 119...123.
- 621.373.431.1 : 681.327.67
S. Schwarz: **Störsichere, frequenzkonstante Multivibratoren mit Hill-Bausteinen**. Internat. Elektron. Rdsch. 24(1970)5, p. 131...138.
- 621.373.44 : 621.314.63 : 621.311.62
J.R. Andrews: **Improved bias supply for tunnel-diode picosecond pulse generators**. Trans. IEEE IM 19(1970)3, p. 171...175.
- 621.373.51 : 621.382.232.029.63 : 537.564 : 533.9.07
W.J. Evans and D.L. Scharfetter: **Characterization of avalanche diode TRAPATT oscillators**. Trans. IEEE ED 17(1970)5, p. 397...404.
- 621.373.52
B. Lundin: **Gedanken zum Entwurf neuer Vielzweck-Impuls-Generatoren**. Internat. elektron. Rdsch. 24(1970)5, S. 123...125.
- 621.373.826.038.825.4 : 537.112
C.R. Kannewurf and M.E. Motamedi: **A pulsed GaAs laser system for semiconductor carrier lifetime measurements**. Trans. IEEE IM 19(1970)1, p. 6...9.
- 621.374
W. Hilberg: **Impulse endlicher Dauer mit abgerundeter Impulsform**. NTZ 23(1970)6, S. 295...301.
- 621.374.4 : 621.373.52
S. Furukawa and T. Nakagami: **Design theory of a self-excited frequency-multiplying oscillator**. IEEE J. Solid-State Circuits 5(1970)3, p. 87...94.
- 621.374.4 : 621.382.232
K. Schünemann: **Theorie der Frequenzvervielfacher mit Speicherdiode**. AEÜ 24(1970)6, S. 269...282.
- 621.375.011.3.001.57
S.C. Dutta Roy and V. Nagarajan: **On inductor simulation using a unity-gain amplifier**. IEEE J. Solid-State Circuits 5(1970)3, p. 95...98.
- 621.375.024 : 621.385.833
B. Lang: **Die Gleichstromverstärker eines Elektronenstrahl-Mikroanalysators**. Internat. Elektron. Rdsch. 24(1970)6, S. 151...154.
- 621.375.029.33 : 621.382.3
H. Schwarz: **Neue Transistoren für Video-Endstufen**. Funktechnik 25(1970)12, S. 445...446.
- 621.375.2.017.8 : 621.375.016.2
J.D. Martin: **Theoretical efficiencies of class-D power amplifiers**. Proc. IEE 117(1970)6, p. 1089...1090.
- 621.375.7 : 621.391.883.22
R. Maurer: **Die Signal- und Rauscheigenschaften von gegengekoppelten nichtreziproken parametrischen Verstärkern ohne Zirkulation**. AEÜ 24(1970)6, S. 301...302.
- 621.376 : 621.391.8
C. Braccini and M. Federici: **The spectrum of the line signal in delta modulation**. Alta Frequenza 39(1970)5, p. 381...386.
- 621.376.33
R. Hamer: **Autocorrelation threshold-extension f.m. demodulator**. Proc. IEE 117(1970)6, p. 1073...1083.
- 621.376.5 : 621.314
F.C. Schwarz: **A method of resonant current pulse modulation for power converters**. Trans. IEEE IECI 17(1970)3, p. 209...221.
- 621.376.54 : 621.394.4 : 621.394.63
S.R. Treves: **Common channel start-stop signalling systems for PCM integrated networks**. Alta Frequenza 39(1970)5, p. 375...380.
- 621.377.2
S.L. Tesic: **Simple time-delay circuit with very high duty cycle**. Trans. IEEE IM 19(1970)3, p. 152...156.
- 621.377.2.016.35
A.F. Lewis: **A delay circuit with monostable and bistable properties**. Electronic Engng. 42(1970)508, p. 84...87.

15 Elektrische Nachrichtentechnik
Télécommunications

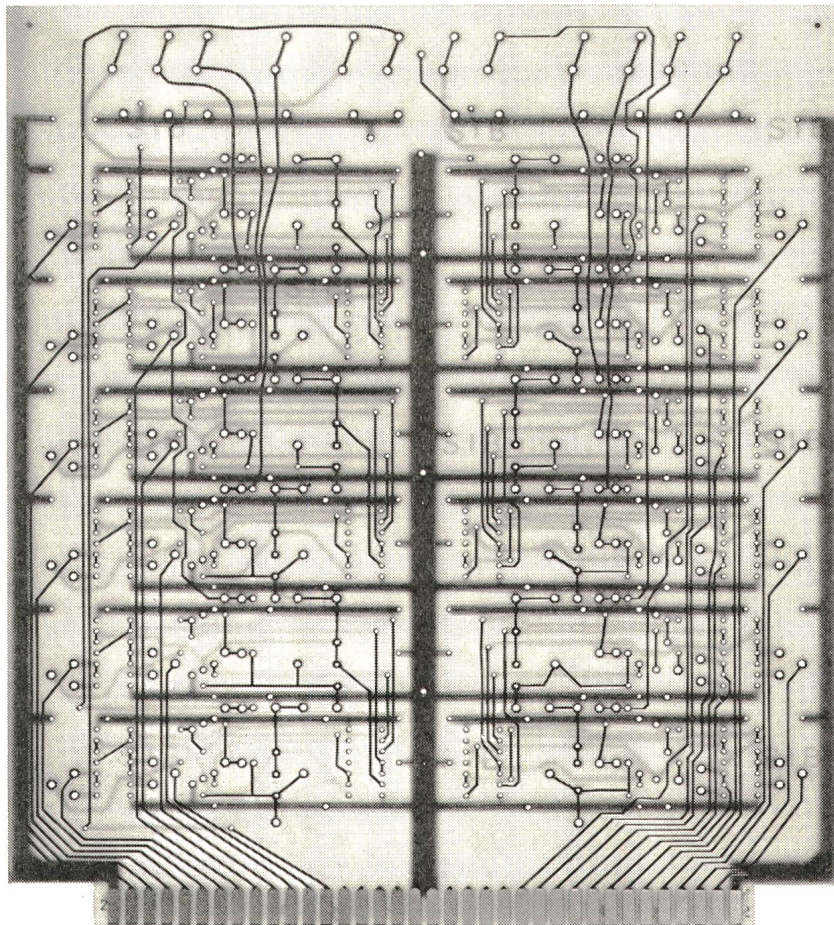
- 621.391
H. Marko und E. Neuburger: **Eine kurze Übersicht über die Theorie der bidirektionalen Kommunikation**. NTZ 23(1970)6, S. 320...323.
- 621.391
B. Wendland: **Zur Entzerrbarkeit von Datenkanälen**. AEÜ 24(1970)6, S. 295...300.
- 621.391.812.61 : 551.577 : 621.396.43.029.65
G. Drufulca and A. Paraboni: **Some theoretical consideration on the rain attenuation parameters affecting millimetric radiolink design**. Alta Frequenza 39(1970)5, p. 387...391.
- 621.391.822/.823 : 621.315.1.025
Y. Sawada: **Calculating method of radio noise level and its application to design of AC power transmission line**. Trans. IEEE PAS 89(1970)5, p. 844...853.
- 621.391.822-501.22 : 62-501.14
Y. Sunahara and K. Yamashita: **An approximate method of state estimation for nonlinear dynamical systems with state-dependent noise**. Internat. J. Control 11(1970)6, p. 957...972.
- 621.391.823 : 621.315.145.027.89
G.W. Juette and L.E. Zaffanella: **Radio noise currents and audible noise on short sections of UHV bundle conductors**. Trans. IEEE PAS 89(1970)5, p. 902...913.
- 621.391.823 : 621.315.027.3 : 621.397.13
M.O. Loftness: **The location of power line TVI. Some reduction considerations**. Trans. IEEE PAS 89(1970)5, p. 893...901.

Unsere Basismaterialien
für gedruckte Schaltungen

Cu-DELLIT XXXPC
Cu-VETRONIT G-10 und FR-4

sind ab Lager lieferbar;
Telephon 061 80 21 21.

Sie besitzen die
UL-Approbation und erfüllen
die Anforderungen der
Normen NEMA, MIL und DIN.



Schweizerische Isola-Werke
CH-4226 Breitenbach

Omni Ray

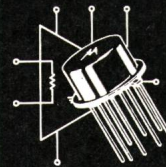
INFORMATION

LINEARE

Über 150 Typen!

darunter Operationsverstärker für hohe Spannungen wie

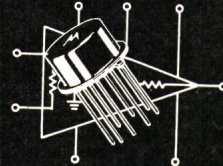
MC 1536/1436 ~ ab 100 Stück Fr. 11.50



- * U_{aus} bis 60 Vs-s
- * U_{speise} : $\pm 5 \text{ V} - \pm 40 \text{ V}$
- * I_{ein} : 8,0 nA (typ)
- * Intern kompensiert

Noch bessere Eingangswerte besitzt

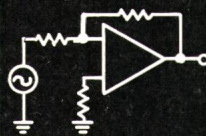
MC 1556/1456 ~ ab 100 Stück Fr. 7.50



- * I_{offset} : 2,0 nA (max)
- * U_{offset} : 4,0 mV (max)
- * «Slew rate»: 2,5 V/ μs (typ)
- * Intern kompensiert

Als schnellen Operationsverstärker nehmen Sie

MC 1539/1439 ~ ab 100 Stück Fr. 3.55



- * U_{offset} : 2,0 mV (typ)
- * U_{aus} : bis 20 Vs-s
- * «Slew rate»: 34 V/ μs
- * Geschützter Ein- und Ausgang

Für hohe Ausgangsleistung bis 9 W!

MCH 2870 CR ~ ab 100 Stück Fr. 26.-



- * I_{aus} : bis $\pm 300 \text{ mA}$
- * A_o : 200000 (typ)
- * Z_{aus} : 10 Ohm (typ)
- * Intern kompensiert

In Kürze Breitband MC 1741 = MC 1748 erhältlich.

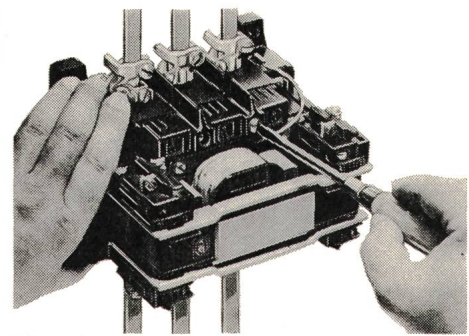


MOTOROLA

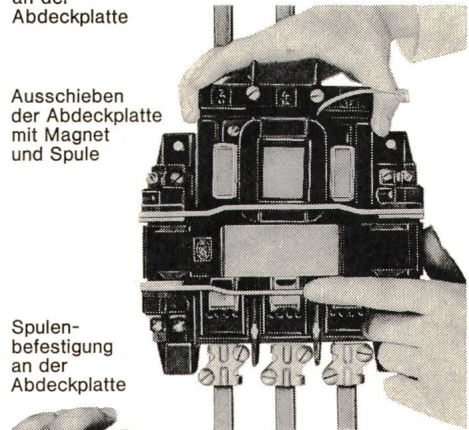
Alle Operationsverstärker ab Lager lieferbar!
Verlangen Sie Datenblätter und Preislisten

Neue Schütze DIL: Jedes Detail gut durchdacht

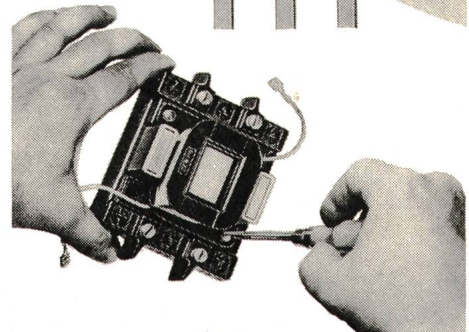
Ihr Steuerungs- bau wird anpassungs- fähiger



Lösen der Schnellverschlüsse an der Abdeckplatte



Ausschieben der Abdeckplatte mit Magnet und Spule



Spulenbefestigung an der Abdeckplatte

68/4

Selbst verdrahtete Steuerungen können noch auf andere Spannungen und Frequenzen umgestellt werden

Wie wichtig ist diese Möglichkeit beispielsweise für eine Maschinenfabrik, wenn sie die elektrische Steuerung einer Maschine, die exportiert werden soll, noch schnell ändern muss.

Der leichte Spulenaustausch macht zudem die Lagerhaltung einfacher, das Lager übersichtlicher.

Man gewinnt automatisch ein grösseres Typenangebot, ohne dass mehr Lagerraum beansprucht wird.

Der Austausch selbst geht schnell: 4 Schnellverschlüsse sind zu lösen, 2 Steckverbindungen und 2 unverlierbare Schrauben. Das ist alles.

Spulenaustausch – nur eines der vielen, gut durchdachten Details einer neuen und überzeugenden Schützkonzepktion.

Für alle Schütze DIL gilt selbstverständlich: Gerätelebensdauer = Maschinenlebensdauer.

Fordern Sie ausführliche Informationen an.



Unsere Industrieschaltgeräte sind SEV-geprüft

KLÖCKNER-MOELLER

Hauptverwaltung:
8307 Effretikon, Bahnhofstrasse 28, ☎ (052) 32 24 21

Techn. Aussenbüros:

3000 Bern, Cäcilienstrasse 21,
☎ (031) 45 34 15

8603 Schwerzenbach, Zielackerstr. 1,
☎ (051) 85 44 11

1000 Lausanne, Chemin du Martinet 28,
☎ (021) 25 37 96

Warum bei gedruckten Schaltungen überflüssige Klemmen montieren?

(Es gibt doch die Phönix-
KDS-Klemme. Die Klemme genau
nach Mass.)

Die Phönix-KDS-Klemme lässt sich nämlich als Einzelklemme oder zusammengesetzt als beliebig-poliger Klemmenblock verwenden. Als echte Reihenklemme wird sie in 10polig vormontierten Blöcken geliefert; von Hand werden die Gehäuse dann einfach getrennt. Daher müssen nur so viele Pole montiert werden, als unbedingt notwendig sind. So sparen Sie Platz und Geld.

Die Phönix-KDS-Klemme ist eine ausgereifte Konstruktion: Zwei Lötstifte sorgen für eine sichere Verankerung der Klemme in der Schaltungsplatte; daher wird das Drehmoment beim Anziehen der Klemmschraube nicht auf die empfindlichen Lötstellen der gedruckten Leiterbahnen übertragen.

Die Phönix-KDS-Klemme mit ihrem bruch sicheren und kriechstromfesten Isoliergehäuse kann für 5-mm-Raster und durch Lokern der Zapfverbindung auch für die Zollteilung von 5,08 mm verwendet werden.

Sparen auch Sie Platz und Geld. Ihr erster Schritt dazu: Rufen Sie uns an!

SAUBER + GISIN

Sauber + Gisin AG, 8034 Zürich
Höschgasse 45, 051 - 34 80 80

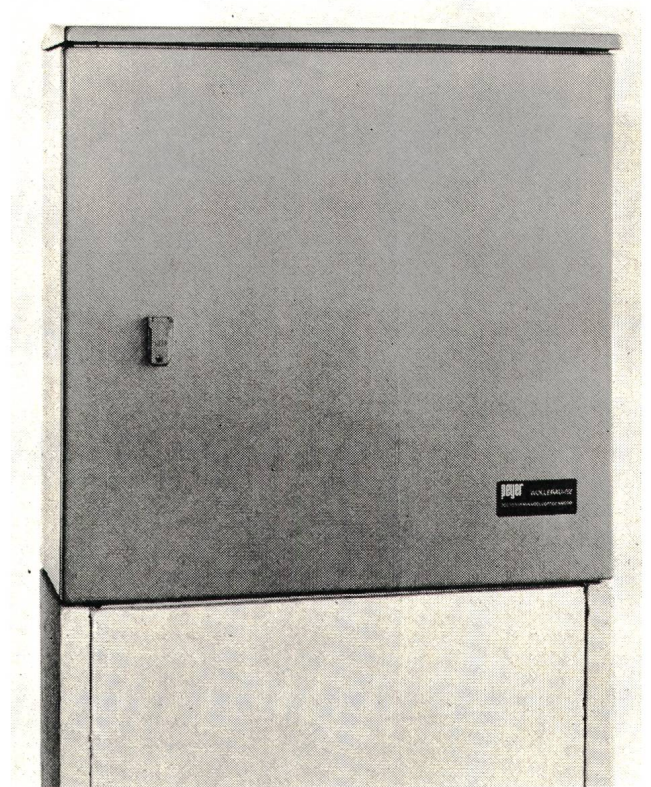
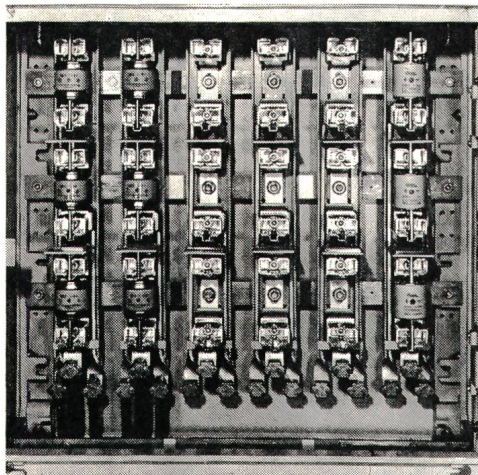
peyer

ECONOMY

3 preisgünstige Polyester-NS-Verteilkabinen aus unserem vielseitigen Programm

Die Kabine mit dem modernen Styling – gedrängte, zweckgebundene Form, für die Verwendung von Kunststoffkabel

- E 0** – eintürig, mit 4 Gruppen Polybloc-Leistenelementen 400 A, nur 590 x 785 x 335 mm klein
- E I** – eintürig, mit 6 Gruppen Polybloc-Leistenelementen 400 A, nur 790 x 785 x 335 mm klein
- E II** – zweitürig, mit 8 Gruppen Polybloc-Leistenelementen 400 A, nur 1120 x 785 x 335 mm klein



Auch mit Sicherungselementen für Strassenbeleuchtung lieferbar

Lieferzeit: Mit Normalbestückung innert 8 Tagen

Und noch etwas: Sie schont Ihre Kräfte und Ihre Montagekosten – Sie ist ultraleicht und wird unabhängig von Kran oder Hebezug innert kürzester Zeit aufgestellt. Wie gesagt: Eben ECONOMY!



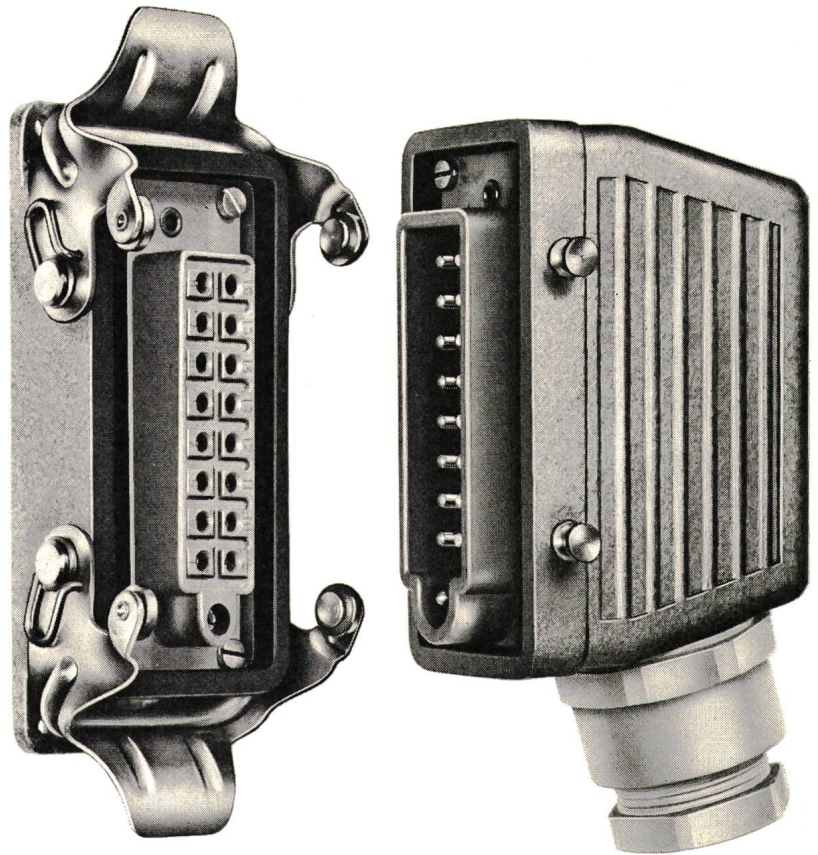
Fragen Sie doch mal unseren Spezialisten (Tel. intern 31)

SIEGFRIED PEYER AG 8832 WOLLERAU

Telex: 75570 peyer ch

Telefon 01 76 46 46

Haben Sie Steckerprobleme?



Unser Verkaufsprogramm von Starkstrom- und Steuergeräten umfasst:

ILME-Steckvorrichtungen

- Kontaktzahl: 6/10/16/24/32/
48 + E
- Nennspannung: 380 V
- Nennstrom: 16 A
- Prüfspannung: 4000 V/50 Hz/
1 Min.
- Isolationswiderstand: > 50 M Ω
- Schutzart: P 44
(nach DIN 40 050)

Günstige Preise, ab Lager lieferbar

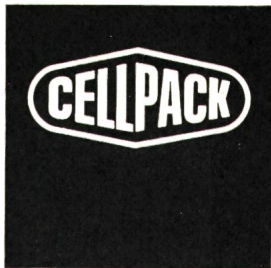
Leistungsschalter, Endschalter, Mikroschalter, Schütze, Motorschutzschalter, Relais, Druckwächter, Druckknopfschalter, Drehschalter, Kippschalter, Annäherungsschalter, Programmschaltwerke, Steckvorrichtungen.

Ferner liefern wir:

Elektronische Bauteile, Elektronische Messinstrumente, Photolampen, Hochspannungsprüfanlagen.

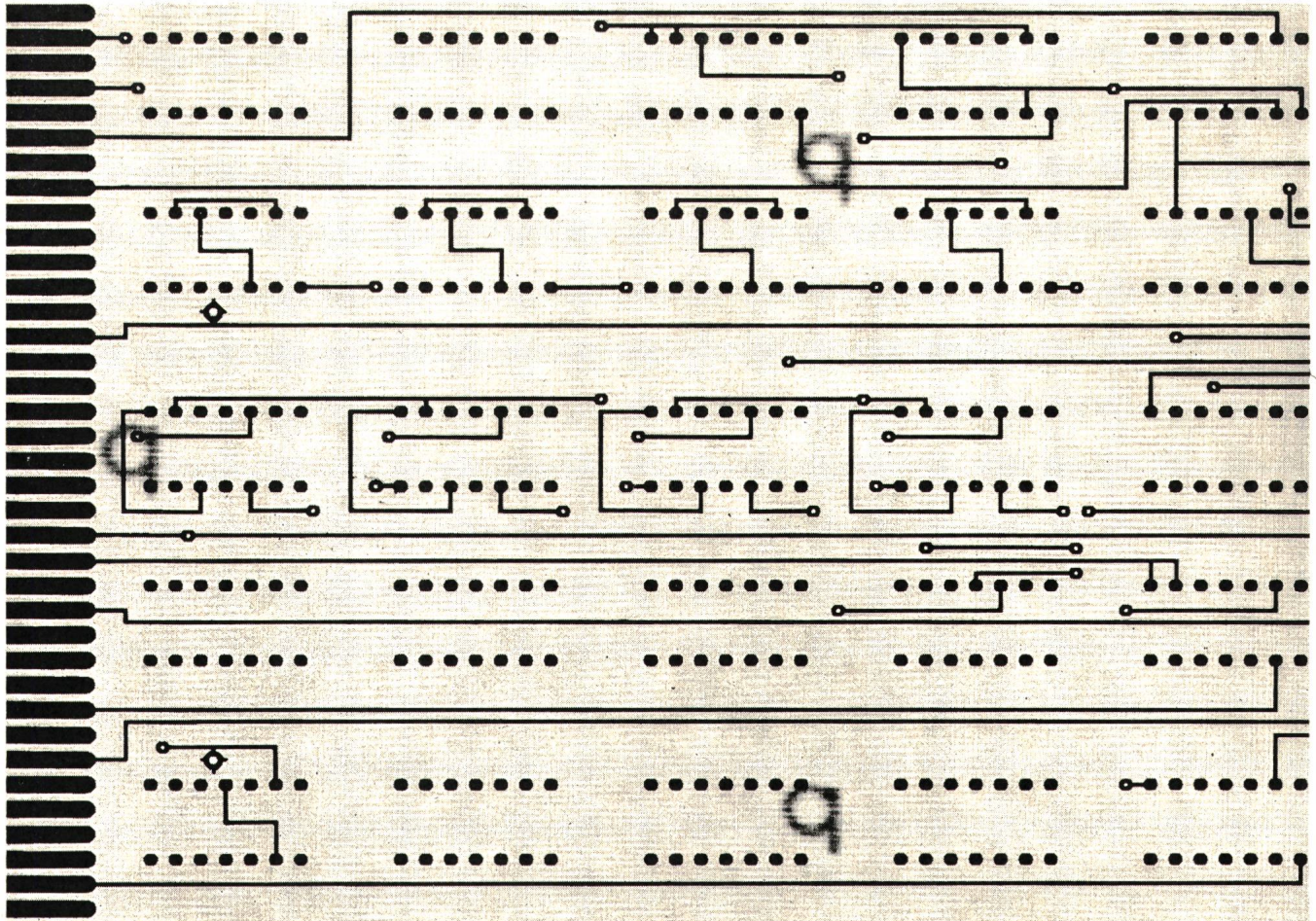
TRACO ZURICH

TRACO TRADING COMPANY LIMITED
JENATSCHSTR. 1 8002 ZURICH TEL. 051 360711



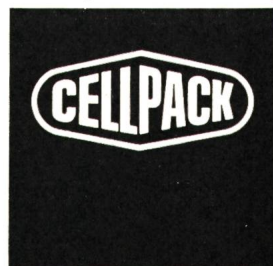
Perstorp - Platten für gedruckte Schaltungen

Jetzt MIL-geprüft! Test Reference 13949-977-69 Test Report No. 6884

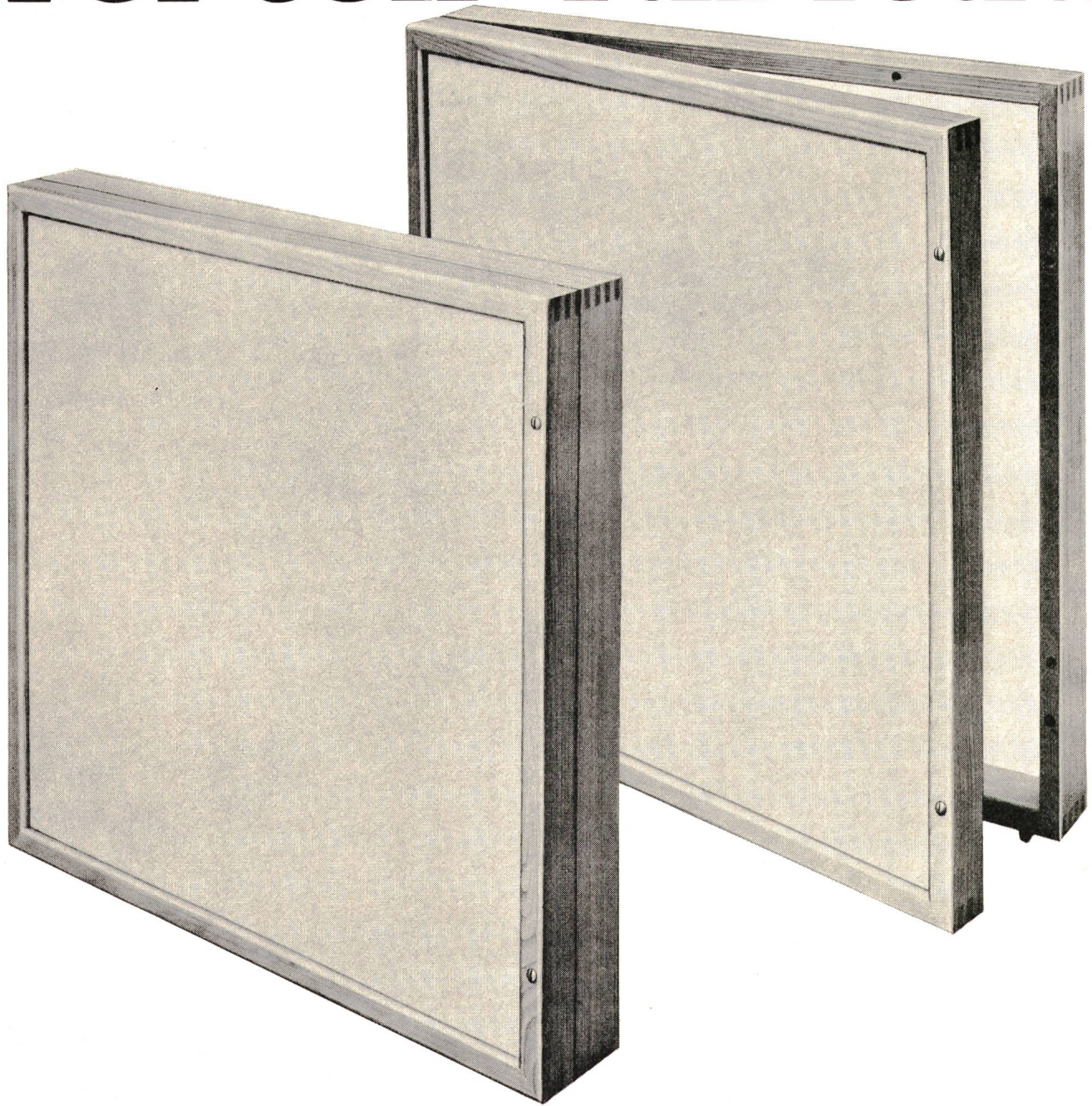


Unsere Vorteile:

Platten in Originalgrößen und Zuschnitten
Reinste Kupferqualität,
NEMA- und MIL-Spezifikationen
Qualitäten G 10, G 11, FR 4 und FR 5,
NEMA Toleranzklasse II
Perstorp-Platten werden in Schweden nach
Panelyte-Lizenz hergestellt. Lieferbar ab Lager



Verteil-Tableau



Ab Lager bei jeder
leistungsfähigen Gross-
handelsfirma: schwenk-
bare Verteil-Tableaux –
aus Holz und Metall,
mit leicht demontier-
barer Eternitplatte –
von LANZ

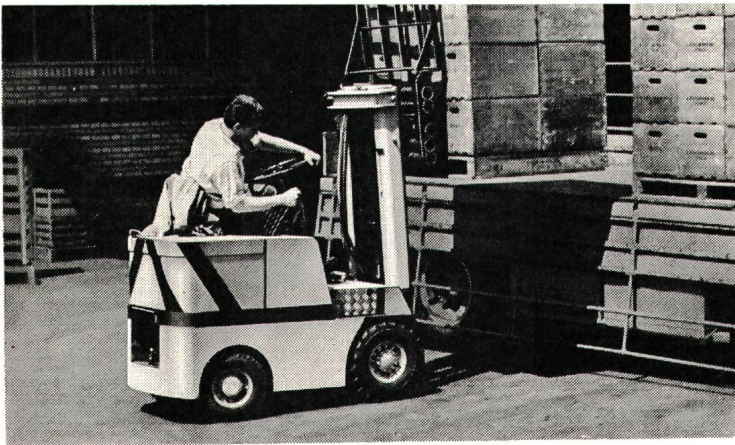
von

Hermann Lanz AG
CH-4853 Murgenthal
Fabrik für elektro-
technische Artikel
und Metallwaren
Telefon 063 9 25 25
Telex 68305 lanz ch

LANZ

Elektrofahrzeuge sind auf das einwandfreie Funktionieren ihrer Batterie angewiesen

Deshalb sind so viele von ihnen mit Electrona-Dural Batterien ausgerüstet



einen zuverlässigen raschen Service in der ganzen Schweiz, durch geschultes Personal.

Die überzeugendste Bewährungsprobe

Electrona-Dural Industriebatterien und Gleichrichter haben sich weltweit bewährt: in Tauchbooten, Telefonzentralen, Tunnelbeleuchtungen, Sicherungs- und Notstromanlagen, für die Zugbeleuchtung, ja sogar in Atomkraftwerken.

Diese Erfahrung kommt jedem Besitzer eines Elektrofahrzeuges tagtäglich voll zugute.

Auf Hunderten von Elektrofahrzeugen und Hubstaplern beweisen Electrona-Dural Batterien täglich ihre Überlegenheit. Electrona-Dural ist die einzige Doppelröhrchenplatten-Batterie. Ihre Vorteile: Bis zu 20% mehr Kapazität als bei traditionellen Gitterplatten-Batterien, bedeutend längere Lebensdauer und weniger Wartungskosten sowie vier Jahre Garantie.

Electrona-Dural Batterien können Sie auch mieten

Kennen Sie das interessante Electrona-Mietsystem?—Ein Electrona-Dural Abonnement vermeidet Anschaffungs- und Reparaturaufwendungen bei zum voraus bekannten festen Betriebskosten. Wir bieten



Erkundigen Sie sich bei:

ELECTRONA SA

Accumulatorenfabrik, 2017 Boudry NE, Tel. 038 421515

Kabel „on the rocks“ !



Na dann prost! ...

... aber Achtung,

KROSCHU-Leitungen gibt es für sehr «hot and cold», d. h. für +250 °C bis -250 °C. Die Stärke von **KROMBERG & SCHUBERT** liegt aber nicht nur bei «heiss und kalt». Überall dort, wo man besondere Anforderungen stellt, bietet das **KROSCHU**-Kabelprogramm mehr, denn **KROMBERG & SCHUBERT** fabriziert «Kabel nach Mass».

Unter «Kabel nach Mass» verstehen wir Kabel, die Ihren Wünschen für elektrische, mechanische, thermische und chemische Eigenschaften tatsächlich entsprechen. Kurz gesagt, Kabel, Litzen und Drähte, die Ihre spezifischen Verbindungsprobleme optimal lösen. Sie profitieren dabei von der grossen **KROSCHU**-Erfahrung mit PVC-, PET-, Neoprene-, EVA- (Aethylen-Vinylacetat-Copolymer), Diolen®, Polyester-, Glasseide-, Kynar®, Silicon-, Teflon®- und Kapton®-Isolationen.

Aus einer ganzen Skala von PVC-Modifikationen kann diejenige Qualität mit den besten physikalischen Eigenschaften ausgewählt werden. Auch das Problem der Weichmacherwanderung hat **KROSCHU** bisher immer gemeistert.

Als Aussenmantel für **KROSCHU**-Steuerkabel wurden besonders zähelastische kerb- und verschleissfeste PVC-Mischungen entwickelt. Sie sind Voraussetzung für den Doppelmantel der **KROFLEX-Steuerkabel**, welcher das Abisolieren so leicht und sicher macht. Die schwarzen **KROFLEX**-Einzeladern sind mit abriebfesten, weissen Zahlen gekennzeichnet, auch bei fremdsprachigem Personal ist somit ein rationelles und fehlerfreies Montieren gewährleistet.

Zur Übertragung von Ton- und Mittelfrequenzen dient ein ganzes Programm abgeschirmter Leitungen mit PET (Polyaethylen) Aderisolationen.

Bewegliche Kabel von Militärgeräten werden besonders hart beansprucht und deshalb mit ozonbeständigen NEOPRENE-Elastomeren isoliert.

Auch das neue Copolymer (EVA) gehört zur Gruppe der Elastomere. EVA ist für Dauertemperaturen bis +120 °C vom SEV geprüft und zugelassen. Es widersteht kurzzeitig sogar +400 °C, ist somit absolut lötfest. Im Gegensatz zu PVC spaltet EVA bei Überhitzung keine säurebildenden Chlördämpfe ab. Bis 140 °C können Folien-Kunstfaser-Isolationen aus Polyester und Diolen® eingesetzt werden. Sie ergeben sehr hohe spezifische Durchschlagfestigkeiten.

Dünnwandig extrudierte Kynar®-Überzüge bewähren sich z. B. als Isolation von Wire-Wrap-Drähten.

Für Betriebstemperaturen von -50 °C bis +180 °C steht Ihnen ein ganzes Programm von Drähten, Litzen und Steuerkabeln mit Siliconkautschuk-Isolationen zur Verfügung. Auch erstaunlich kerbfeste Silicon-Isolierschläuche sind mit und ohne Glasfaserverstärkung lieferbar.

Sämtliche Leitungen mit extrudierter Teflon®/FEP-Isolation können bei Temperaturen von -90 °C bis +205 °C betrieben werden. Drähte und Litzen mit gesinteren, dünnwandigen Teflon®-PTFE-Folien und Leitungen mit gesinterter Kapton®-(Polyimid-)Folienumlegung halten hingegen bis 250 °C aus.

Sie sehen, wir haben nicht zuviel versprochen: «**KROSCHU**-Leitungen nach Mass» helfen auch Ihr Problem lösen. Terminprobleme gibt es kaum! Diese Probleme haben **wir** mit unserem breiten **KROSCHU**-Kabellager für Sie gelöst.

Kabel ab Lager Zürich

KROFLEX-Starkstromkabel

28 Typen ab Lager Zürich

Querschnitte: 0,5/0,75/1,0/1,5/2,5 mm²

2-100 Adern mit Nummeraufdruck und IEC-Schutzleiter gelb/grün (Verlangen Sie Prospekt B 04.01)

SCHALTFLEX-Steuerkabel

6 Typen ab Lager Zürich

Querschnitte: 0,14/0,25/0,34 mm²

2-61 Adern mit Farbcode (Verlangen Sie Prospekt B 04.02)

SCHALTFLEX-CY abgeschirmt

7 Typen ab Lager Zürich

Abschirmungsumflechtung aus Cu-verzinkt, PVC-Aussenmantel

Querschnitte: 0,14/0,25/0,34 mm²

2-61 Adern mit Farbcode (Verlangen Sie Prospekt B 04.02)

SILICON-Starkstromkabel

Diverse Typen kurzfristig

für Temperaturen bis 200 °C, 1-7 Adern, 0,75-6,0 mm²

(Verlangen Sie Prospekt B 04.05)

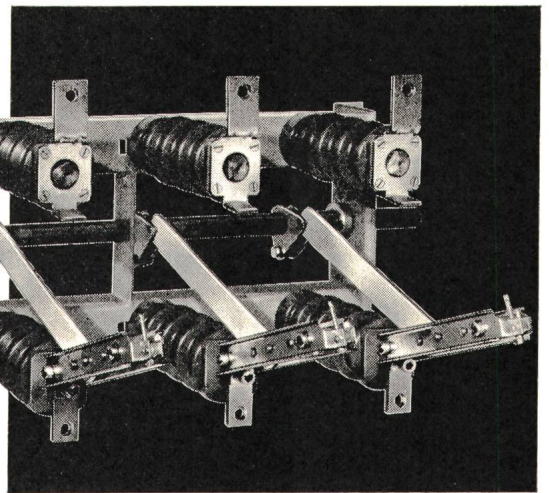
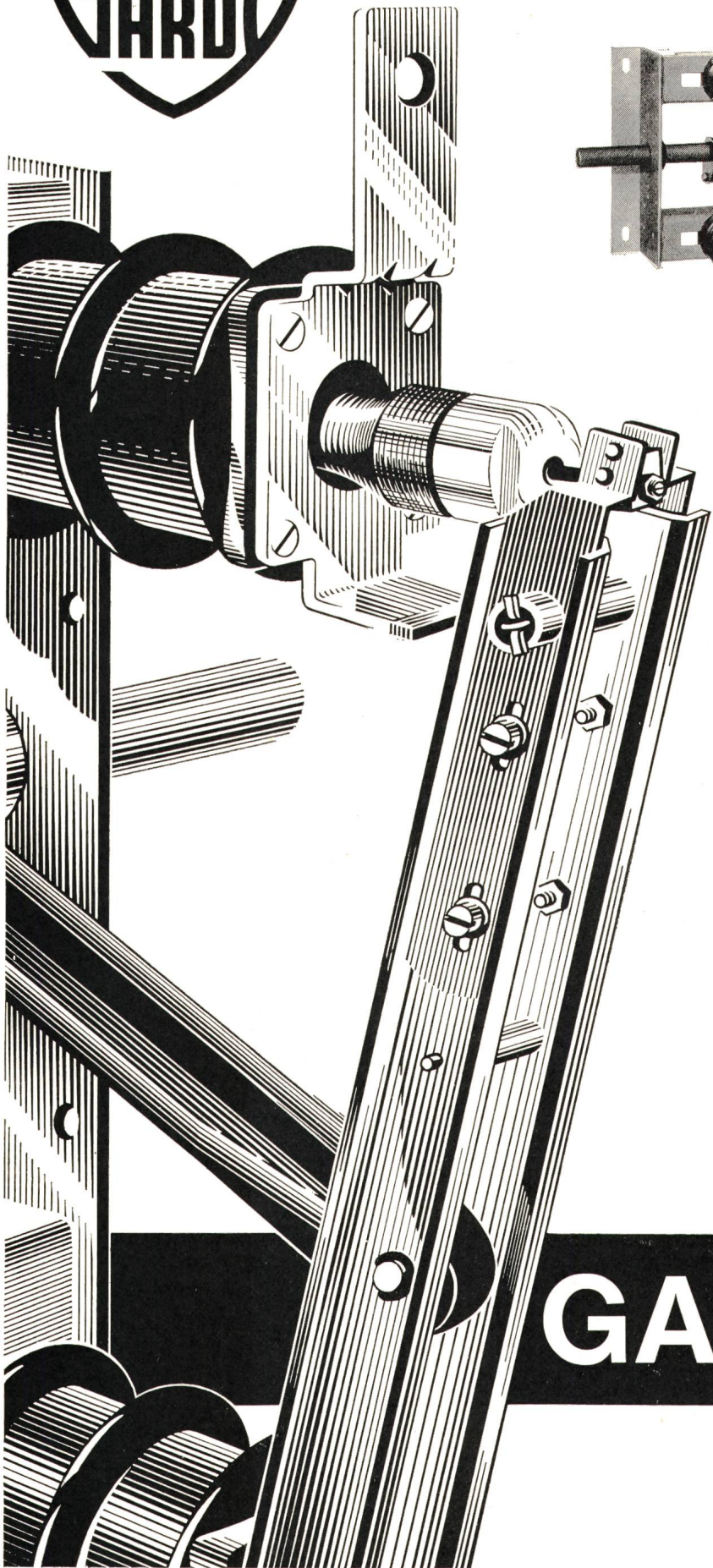
Viele andere Kabeltypen sind ausserdem kurzfristig ab Werkslager lieferbar.

Aumann+Co.

Elektro-Industriebedarf CH- 8029 Zürich

Forchstrasse 282 Tel. 051 / 53 54 00





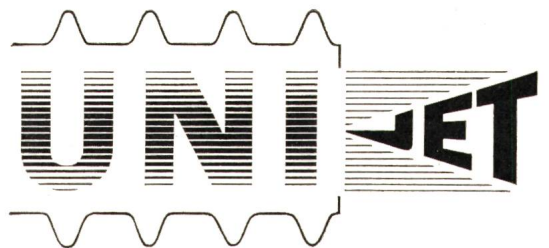
Er sieht nicht so aus...

aber es ist ein

autopneumatischer Lasttrenner

Nach SEV - CEI - VDE Normen geprüft

Abschaltvermögen 600 A
Schaltzahl 100 × 400 A
bei 24 kV



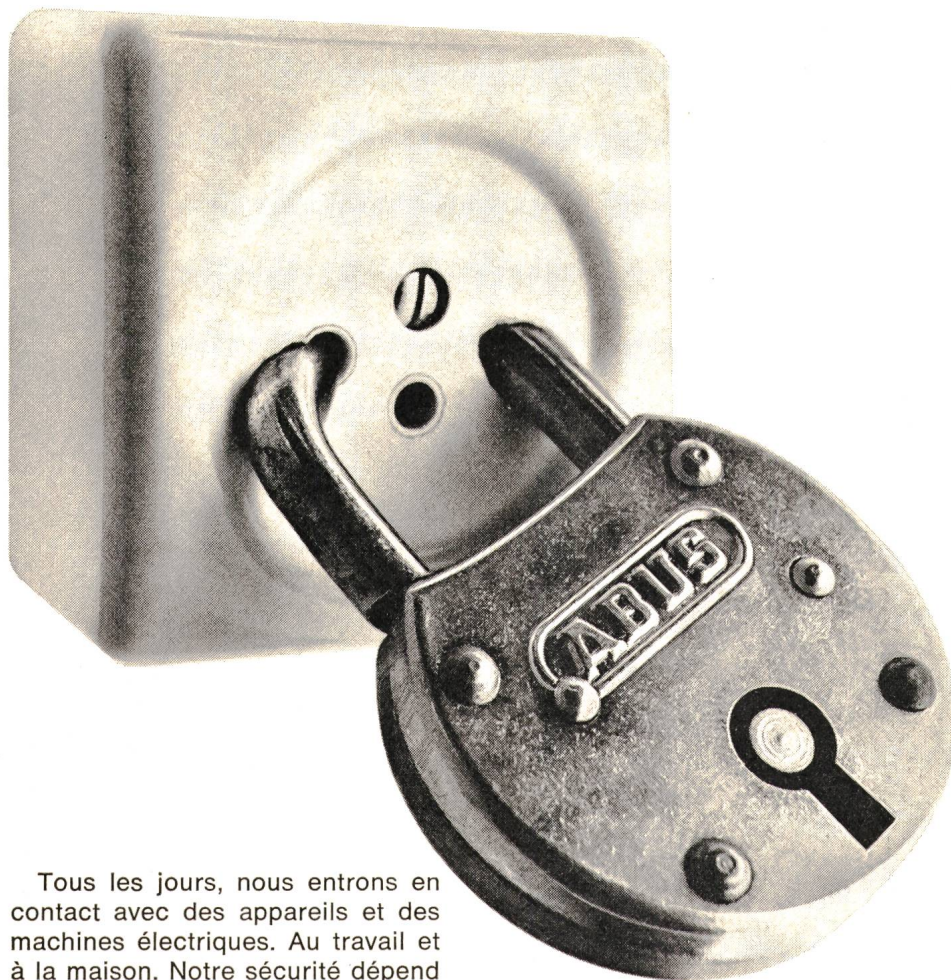
GARDY SA

GENF

TEL. (022) 25 02 26

**ELEKTRISCHE APPARATE
HOCH- UND NIEDERSpannung**

Sécurité avant tout



Tous les jours, nous entrons en contact avec des appareils et des machines électriques. Au travail et à la maison. Notre sécurité dépend de la sûreté des appareils et de la compétence du spécialiste. Sécurité pour protéger notre vie — sécurité avant tout.

Le disjoncteur à courant de défaut SIEMENS à haute sensibilité est un appareil de coupure automatique. Il offre un maximum de protection contre les dangers du courant électrique et assure:

- la protection de la vie humaine
- celle des animaux domestiques
- la protection contre les incendies

Lorsque l'on touche imprudemment au conducteur sous tension (contact direct) ou une masse d'un appareil électrique mise accidentellement sous tension, dont le conducteur de protection s'est détérioré (contact indirect), un courant électrique s'écoule à travers le corps humain provoquant l'accident, si ce courant n'est pas immédiatement coupé.

Les disjoncteurs à courant de défaut SIEMENS sont pourvus d'un transformateur d'intensité à travers lequel passent tous les conducteurs du circuit protégé. Ceci permet d'empêcher les accidents et d'éviter les incendies.

Si vous êtes aussi d'avis que la sécurité est primordiale, demandez-nous de plus amples renseignements.

SIEMENS AKTIENGESELLSCHAFT
Installationstechnik
Löwenstrasse 35
8001 Zürich, Tel. 01/25 36 00

SIEMENS SOCIETE ANONYME
Installations intérieures
Rue du Bugnon 42
1020 Renens-Lausanne
Tél. 021/34 96 31

SIEMENS SOCIETA ANONIMA
Installazioni
Via alla Campagna
6900 Lugano, Tel. 091/51 92 71

Disjoncteurs à courant de défaut Siemens

EUCHNER

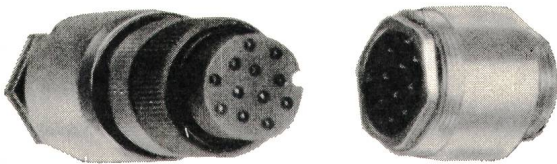


BEFEHLS- UND STEUERGERÄTE

mit internationalem Normeinbaudurchmesser 30,5 mm, wasserdicht und ölfest – Schutzart P54 (auch in quadratischer Ausführung)

Drucktaster und Signalleuchte in den Farben Rot, Gelb, Grün, Blau, Weiss.

Drucktaster, Leuchtdrucktaster, Signalleuchte, Pilz-Not-taster mit oder ohne Verrastung, Wahlschalter bis 3 Stellungen, Wahlschalter und -taster, kombiniert, Schwenktaster mit 3 Stellungen, Schlosstaster mit oder ohne Verrastung, Schloßschalter.



Wasserdichte Steckverbindungen

Schutzart P55 (öl- und druckwasserdicht) bis 19polig.

Mit Hilfe dieser Steckverbindung können Elektrogeräte, welche über einen Panzergewindeanschluss verfügen, steckbar gemacht werden. Die Solidität erlaubt den Einsatz unter härtesten Betriebsbedingungen, zum Beispiel an Werkzeugmaschinen.



Einbau-Grenztaster der EGT-Baureihe

Einzel- und Reihen-Grenztaster

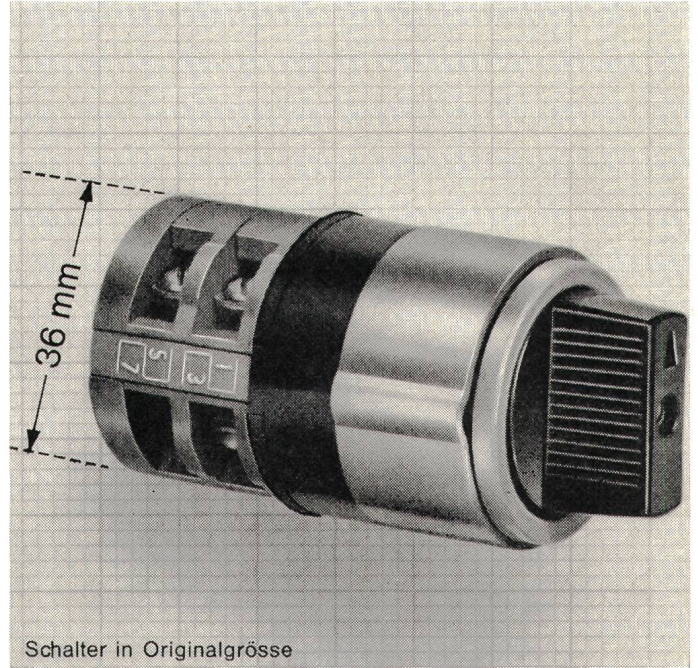
– Präzisions-Nockenschalter-Endschalter –

Die Schaltpräzision und hohe Lebensdauer sind sprichwörtlich. **Weltweit im Einsatz.**

Typenserien SEV- und CSA-geprüft

MEGATECHNIC JUCHLI & CO.
8006 Zürich Tel. (051) 26 32 88 Beckenhofstrasse 70

Kleine leistungsfähige KN-Schalter für den modernen Apparatebau



Schalter C6, C7 und D10 für Dauerstrom 10 Amp./500 Volt

- * Nur 36 mm Durchmesser
- * den CEE-Normen entsprechend
- * mit Zentralbefestigung oder Frontplatte 48x48 mm lieferbar

Umfangreiches Normschalter-Programm. Spezialausführungen für individuelle Schaltprobleme. Vielzahl an Zusatzeinrichtungen und Griffen. Und die Kostenfrage? Sie werden angenehm überrascht sein.

Weitere vollisolierte KN-Schalter von höchster Lebensdauer für komplizierte Steuerungen auf engstem Raum: 10, 16, 25, 40, 60, 100, 200, 400, 800, 1600 und 2000 Amp.

42/8



Nur Original KN-Schalter tragen dieses Zeichen.

SEV

CSA sowie nach vielen weiteren Vorschriften geprüft.

Wenden Sie sich an uns für Ihre Schaltprobleme. Unsere Spezialisten stehen zu Ihrer Verfügung.

SOCEM S.A.

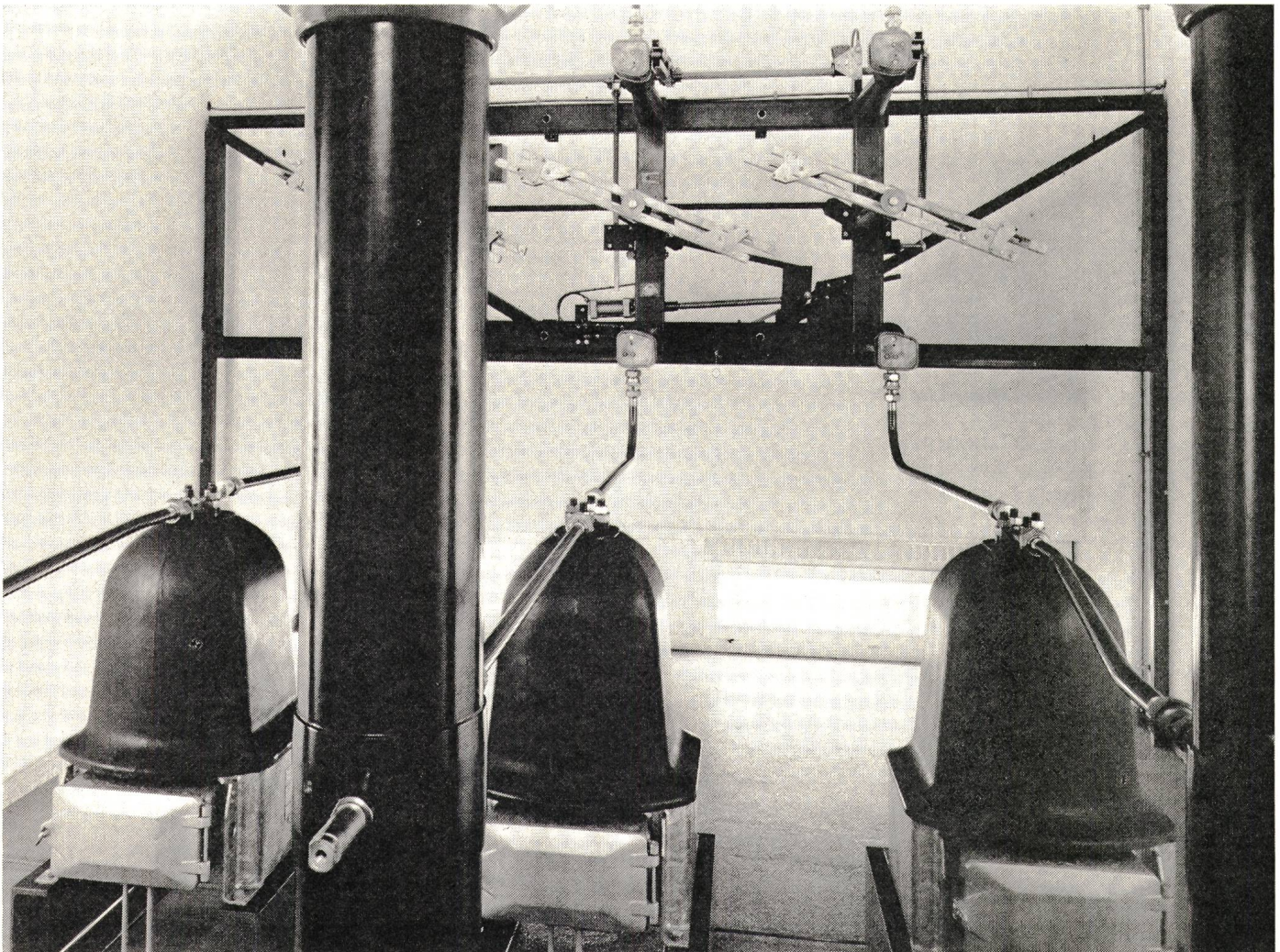
Sihlfeldstr. 10, 8036 Zürich, Tel. 051/35 83 30

MOSER-GLASER

Für Ihre Innenraum-Anlagen:

72,5 kV-MESSGRUPPEN in SILESCA®-Isolation

**kompakte, raumsparende Ausführung,
kein Öl, keine Compoundmasse, daher wartungsfrei.**



MOSER-GLASER & CO AG, CH-4132 Muttenz

S 800-Schnappschalter

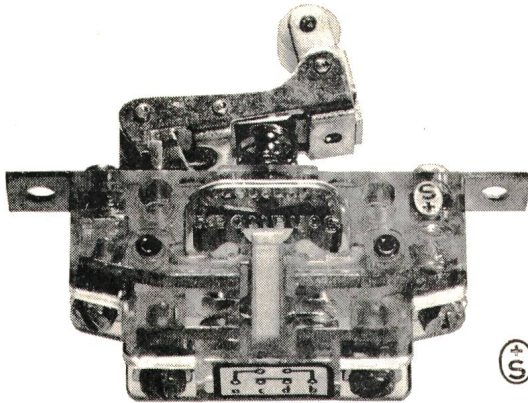
 **SCHALTBAU**
MÜNCHEN



◀ Diesen Einbauraum
benötigen Sie und
Sie schalten:

16 A 250 V~ , 10 A 380 V~

Viele Ausführungsvarianten.
Transparentes Gehäuse für ständige Funktionskontrolle.
Mech. Lebensdauer mehr als 10 Mill. Schaltungen



S 800 f



S 804

Für alle technischen Details
Liste B 20 verlangen.

Rufen Sie uns an, wir beraten Sie gerne



J. E. PETER Industrievertretungen

Chilestieg 26, **8153 Rümlang**, Tel. (051) 83 78 88

WIDERSTANDSDRÄHTE

IN KONSTANTAN

NICKELIN

BIS 0,04 MM

Ø



SELVETUN

Ihre Sicherheit:

Die Qualität

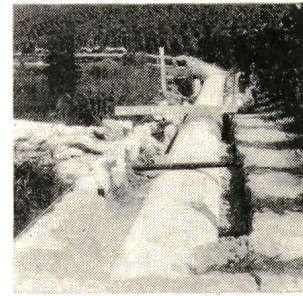
und der

Service* somo

(Rohre und

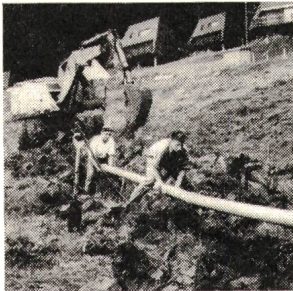
Formstücke

aus Kunststoff)

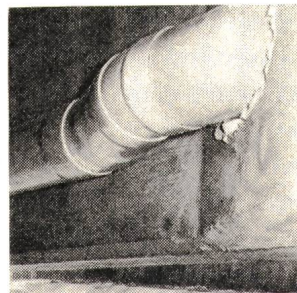
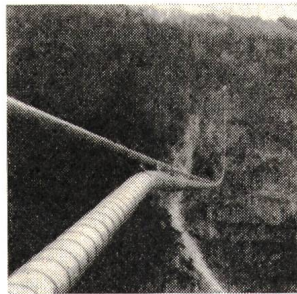


Kanalisation im Wallis

Wasserleitung
Wallis: Soussillon-Niouc



Kanalisation
Schwyz: Rothenturm



Ablauf
Autobahn Vengeron

Die somo-Druckleitungen aus Hart-PVC und PE, sind ein ideales Material für Leitungen sei es für

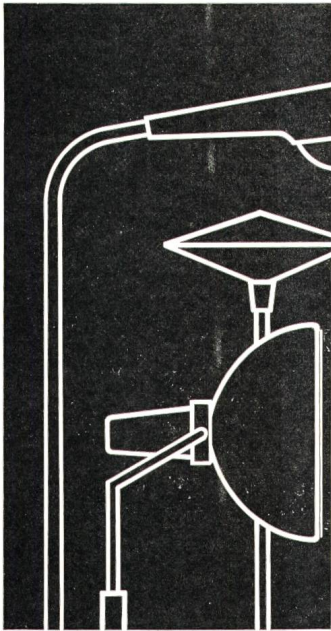
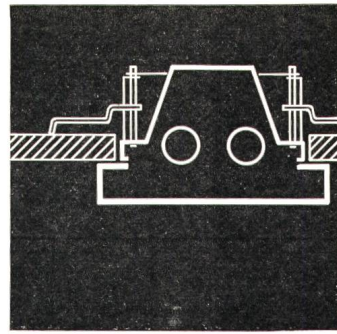
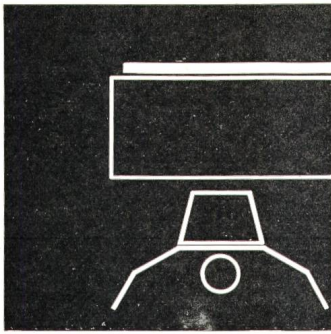
- Trink- oder Industrierwasserleitungen
 - Zuführungen zu Baustellen
 - Unterwasserleitungen
 - Beregnung und Bewässerung
 - Milchtransport sowie für Wein und andere flüssige Nahrungsmittel
 - Rohr-Installation von Schwimmbädern
 - Industrielle Anlagen
 - hängende oder in Galerien verlegte Leitungen
- lieferbar in Dimensionen bis 600 mm \varnothing und für Betriebsdrücke von 2,5 bis 16 atü. Das geringe Gewicht der Materialien erleichtert Handhabung und Montage und erlaubt somit eine Reduktion des Arbeitsaufwandes. Die glatten Innenwände und der grosse Widerstand gegen Korrosion, Abnutzung und Verkrustung bürgen für ein tadelloses und dauerhaftes Funktionieren.

* Die Leistungen des technischen Dienstes somo erstrecken sich auf Projektierungen, Ratschläge, Baubeginn, Ueberwachung und Kontrolle. Sie bedeuten Wirksamkeit, Ertrag und Sicherheit.



somo

SOMO S.A. Productions plastiques – Kunststoffwerk
7-15, rue des Caroubiers, 1211 GENÈVE 24, téléphone 022/43 86 00, télex 23195



Mit dem neuen TULUX-Leuchtenprogramm lösen Sie

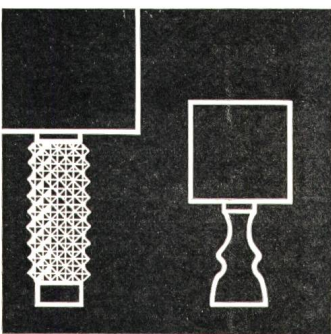
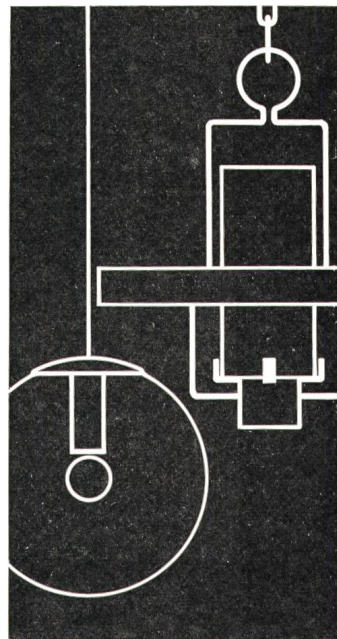
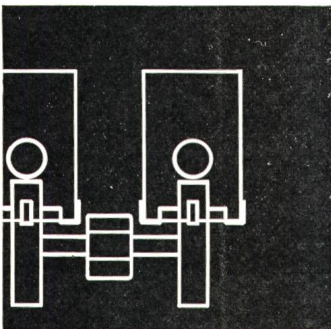
auch Ihre Probleme

Ein einziger Gesamtkatalog gibt Auskunft über sämtliche Fluoreszenz- und Glühlampenleuchten. Durch seine übersichtliche und klare Darstellung ist er Ihnen eine wirksame Hilfe

beim Planen und Projektieren

oder dürfen wir Sie persönlich beraten?

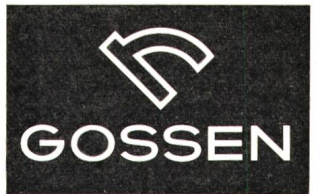
Erfahrene und zuverlässige Fachleute geben Ihnen gerne Auskunft. In unsern Ausstellungsräumen können wir Ihnen unser ganzes Fabrikationsprogramm zeigen.



tulux

TULUX AG
LEUCHTENFABRIK
8856 TUGGEN SZ
Telefon 055 8 72 72

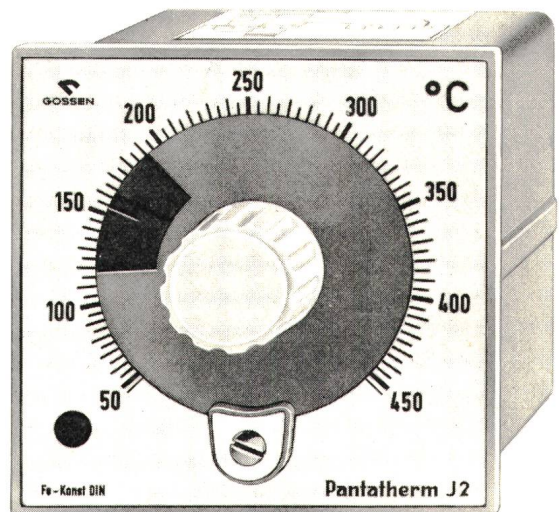
Die ideale Lösung



Pantatherm J2

elektronischer Temperaturregler mit eingebautem Istwertanzeiger

Mit einem Blick
Sollwert
Istwert
Regelabweichung



Frontmaß 96 x 96 mm

Pantatherm J2 Zweipunktreger zum Anschluß an Thermoelemente nach DIN ● für Temperaturen zwischen 25 °C und 1400 °C ● Standardbereich 50...450 °C ● PD-Verhalten ● Thermobruchsicherung ● Ausgangsrelais zum direkten Schalten bis 3 kW

Pantatherm J1 in gleicher Technik und Form, aber ohne eingebauten Istwertanzeiger

Für weitere Informationen stellen wir Ihnen gerne ausführliche Unterlagen zur Verfügung.

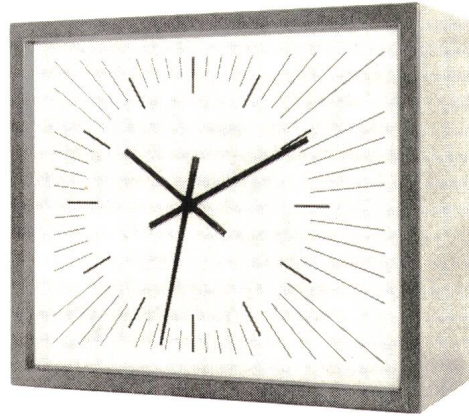


ULRICH MATTER AG. 5610 WOHLN
Elektr. Mess- und Regeltechnik
Telefon (057) 614 54 / 628 34

Unsere neue Quarz-Mutteruhr steuert die Neben- und Stempel- uhren.



Einige technische Daten:
Tägliche Ganggenauigkeit:
2/1000 sec.
Steuervermögen:
30 Minuten-Nebenuhren
oder 30 Sekunden-Nebenuhren
Speisung:
Netz 110/220 V, 50 bis 60 Hz
Eingebaute Gangreserve:
4 Stunden



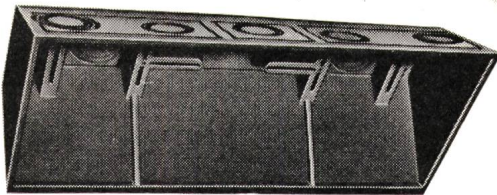
Tochtergesellschaft der Ebauches SA
 **OSCILLOQUARTZ SA**
CH-2002 Neuchâtel 2 Schweiz
Tel. 038 25 85 01, Telex 3 5315

Höchste Genauigkeit bei günstigstem Preis.

AGRO

**Universal-
Schalungskasten**

hilft Ihnen mit zeit- und kosten-
sparenden Bauteilen



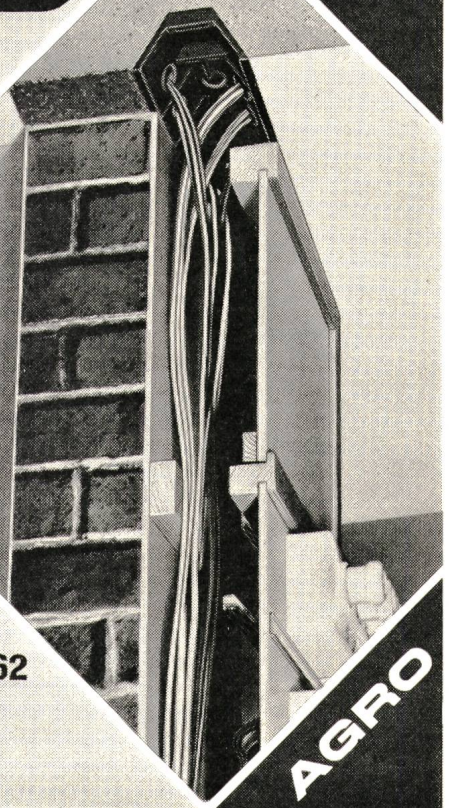
Rationalisiert die Verlegung der Leitungen zum Tableau

- Kasten aus grauem flammwidrigem Kunststoff 200 x 95 x 53 mm
- Spart Montagekosten, erübrigt Spitzarbeiten
- Nach entfernen der Schalung können die Drähte sofort eingezogen werden
- Für den Zusammenzug vieler Leitungen als UP-Dose verwendbar

**Wir
lösen Ihre
Anschlussprobleme**

Rufen Sie uns... Tel. 064 47 21 61/62

AGRO
AG
CH-5502 Hunzenschwil



AGRO

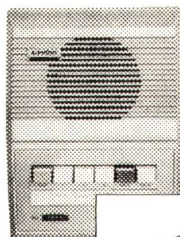
AGRO



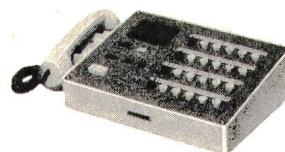
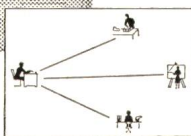
Projektierung und
Lieferung von
NOTSTROMANLAGEN
bis 450 kW
in jeder Ausführung:
Stationär oder fahrbar
Automatisch oder
handbedient
Schockgeprüft
für Zivilschutz

AKSA
Ingenieurbureau
8116 Würenlos
Bahnhofplatz

Qualität – klarer Ton – AIPHON



- Gegensprechanlagen
 - Türsprechanlagen
 - Industriesprechanlagen
- mit 1 Jahr Qualitätsgarantie!



ELHAG AG, Berninastrasse 29, 8057 Zürich
Telefon (051) 46 69 07

NEU DOPPELSTECKER Industriemodell

aus Polyamid, unzerbrechlich, passend für
2 Gummistecker Baillod
oder Resista.

No. 4729 Typ 13/14
No. 4731 Typ 14/14



JENNI + CO. 8152 Glattbrugg

Verkauf nur durch Grossisten

DUAX
P 28

der leichteste
elektro-pneumatische
Bohrhammer

nur
3,9kg



Wartungsfrei durch
vollautomatische
Schmierung, Sicher-
heitskupplung
Bohren 6-30 mm
Dosensenken 66 mm Ø
Spitzen
Maschinelles Setzen
von Selbstbohr-Dübeln

DUAX-Produktions-
programm:

elektrische Hand- und
Schlag-Bohrmaschinen
Tischbohrständer
Winkelschleifer
Bohrhämmer, elektro-pneumatisch
mit und ohne Bohrmehlabsaugung



KARL MEIERHOFER AG
DUAX-Generalvertretung
5102 Rupperswil, 064 47 26 55

Verkauf durch den Fachhandel

1-Tage-Reparatur-Service

MILLIONEN



022-41 17 20
051-47 16 94

SCHILDER

Zu verkaufen (wegen Nichtgebrauch)

188

1 Transformator «Oerlikon»

Typ TN 325 mod., 250 KVA

prim.	sec.
16100	393/227 V
15800	
15500	
15200	

9 Amp. 370 Amp.

Preis: Fr. 2500.—

ED. GEISTLICH SÖHNE AG für chem. Industrie
8952 Schlieren, Tel. (051) 98 76 44

Der MZR Münzschalter
kassiert automatisch
an Waschmaschinen
an Duschanlagen
an Spielanlagen usw.
für 1 bis 12 Perioden
pro Stunde
je einen 20er, 50er
oder Fränkler
Rymann AG
Apparatefabrik
5502 Hunzenschwil
064 4722 63

SEV-geprüft

Kabelverkauf

Ein initiativer und kontaktfreudiger **Elektro-Ingenieur HTL, Richtung Starkstrom**, im Alter von 25 bis 30 Jahren hat die Gelegenheit, sich zur Unterstützung des Chefs der Verkaufsabteilung als

Verkaufsingenieur

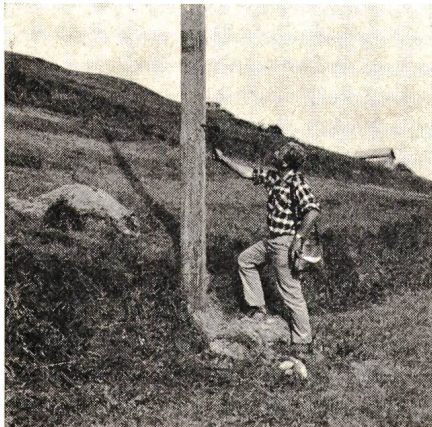
in die vielseitigen Probleme der Kundenberatung einzuarbeiten.

Gewandtheit im schriftlichen Verkehr und Französischkenntnisse sind erforderlich. Falls Sie noch über Fachkenntnisse im Kabelnetzbau (Hoch- und Niederspannung) verfügen, wäre Ihre Mitarbeit in unserem Verkaufsteam besonders wertvoll.

Wenn Sie sich für diesen abwechslungsreichen Posten mit Weiterbildungs- und Entwicklungsmöglichkeit interessieren, so wollen Sie sich telefonisch mit uns in Verbindung setzen (056 413466, intern 251 oder 214) oder Ihre Bewerbung einreichen an die Direktion der



Kabelwerke Brugg AG 5200 Brugg



Fachgemässe Kontrolle

Vertrauen Sie Ihre **Freileitungen** unseren Fachleuten an.

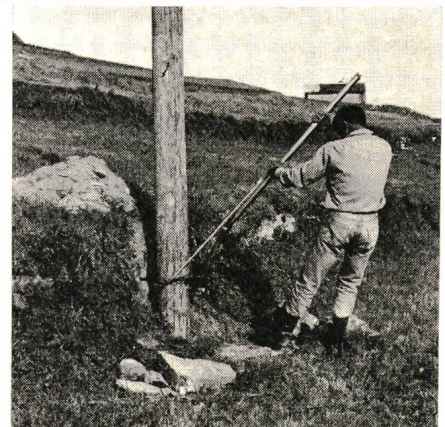
Kontrolle und Nachimprägnierung nach dem COBRA-Impfstichverfahren.

Sparen Sie Geld und Arbeitskräfte.

Gewinnen Sie Sicherheit.

IMPREGNA 8003 Zürich

Gotthelfstrasse 38, Tel. (01) 35 32 42.



Einwandfreie Nachimprägnierung

Modernst eingerichtetes, leistungsfähiges

Draht- und Kabelwerk

in der Nordschweiz sucht zum Eintritt nach Vereinbarung einen

Elektroingenieur- Techniker HTL

oder 192

dipl. Elektroinstallateur

als P 44-3899-449

techn. Kundenberater

für die Zentralschweiz und die Kantone Solothurn und Bern mit Wohnort in Luzern oder Bern.

Geboten werden:

Weitgehende Selbständigkeit in der Arbeit. Interessante Möglichkeiten in persönlichen und finanziellen Belangen. Zeitlich genügend lange Vorbereitung, um in die Aufgabe hineinzuwachsen. Aufgeschlossene Arbeitsatmosphäre. Interessante Sozialleistungen.

Verlangt werden:

Gut präsentierende, kontaktfreudige Persönlichkeit, die sachlich zu argumentieren versteht. Unternehmerisches Denken und Verkaufsbegabung sind Voraussetzung.

Handschriftliche Offerten mit Lebenslauf, Photo, Zeugniskopien, Referenzen und Gehaltsansprüchen (als Diskussionsbasis) sind dem Beauftragten unter dem Kennwort «Draht- und Kabelwerk» einzureichen.

Die Offerten werden streng vertraulich behandelt. Geben Sie bitte in Ihrer Bewerbung bekannt, an welche Firmen diese gegebenenfalls nicht weitergeleitet werden darf.

Conrad von Burg Dipl. Berufsberater
8033 ZÜRICH POSTFACH

Achtung kontrollpflichtige Unternehmung

Büro für Kontrolle elektrischer Anlagen im Sinne des Reglementes des eidg. Starkstrominspektorates übernimmt ab Neujahr 1972 die regelmässige Kontrolle in ihrem Versorgungsgebiet.

Raum Nordostschweiz bevorzugt.

Offerten unter Chiffre B 197 an die Administration des Bulletin SEV, Postfach 229, 8021 Zürich.

Important réseau électrique de Suisse romande cherche

technicien électricien

ou

installateur électricien porteur de la maîtrise fédérale

pour la direction des travaux intérieurs et extérieurs.

Salaire à convenir. Caisse de retraite. Semaine de 5 jours. 172

Prière de faire offres sous chiffre P 21 256 à Publicitas S. A., Neuchâtel.

TELION

Engroshaus für Elektronik, Radio-, Fernseh-, Mess- und Elektrotechnik sucht

Mitarbeiter für die Verkaufsabteilung Industrie

Wir vertreten namhafte ausländische Hersteller elektrischer und elektronischer Bauteile. Sie lesen deshalb oft englische Texte. Ihre guten Französischkenntnisse werden Sie im Umgang mit unseren Kunden aus der schweizerischen Elektro- und Maschinenindustrie anwenden können. Sie betreuen eine eigene Artikelgruppe selbständig.

Wir denken an einen Ingenieur HTL/AT oder an einen technisch-kaufmännisch orientierten Mitarbeiter mit guten Kenntnissen auf dem Gebiet passiver oder aktiver Bauelemente. 194

Wir bieten eine interessante und vielseitige Tätigkeit, moderne Arbeitsbedingungen und umfassende Sozialleistungen, 5-Tage-Woche.

Bitte schreiben oder telefonieren Sie uns zwecks Vereinbarung einer persönlichen Besprechung.

TELION AG Albisriederstrasse 232 8047 Zürich
Telephon (051) 54 99 11

Vallée de Joux - Le Sentier

Le Service électrique de la Vallée de Joux (SEVJ) engagerait de suite ou pour date à convenir un technicien électricien ou formation équivalente en qualité de

179

chef d'exploitation

Le poste à pourvoir requiert une bonne expérience dans les secteurs de tarification et distribution de l'énergie électrique, la construction de postes de transformation et des réseaux, les installations électriques intérieures ainsi que des aptitudes d'organisation du travail et pour diriger du personnel.

Les candidats qui s'intéressent à cette place sont priés d'adresser leur offre le plus tôt possible avec prétentions de salaire, au président du SEVJ, Mr. J. Turban, syndic, 1341 L'Orient.

Des renseignements complémentaires peuvent être obtenus à la Direction de SEVJ, tél. (021) 85 55 10.

Wir sind ein mittelgrosses, in einem Sektor der **Nachrichtentechnik** führendes **Unternehmen mit Sitz in Zürich.**

Um der sehr stark wachsenden Nachfrage gerecht zu werden, haben wir in einem wichtigen Bereich eine neue

Kaderstelle

geschaffen, welche wir mit einem erfahrenen

P 44-790-59

Ingenieur-Techniker HTL

besetzen möchten, der fähig ist, nach kurzer, sorgfältiger Einarbeitung einen aus mehreren Dienststellen bestehenden Bereich selbständig und kompetent zu führen. Es ergeben sich dabei sowohl elektronische und elektrotechnische Probleme auf einem sehr aktuellen Gebiet wie auch Organisations- und Personalführungsaufgaben. 191

Wir erwarten von Ihnen eine abgeschlossene Technikumsausbildung, mit Vorteil nach früherer Lehre als Elektromonteur. Erfahrung speziell in der Nachrichtentechnik ist erwünscht, aber nicht Bedingung. Praxis in der Personalführung erleichtert Ihnen die Aufgabe.

Selbstverständlich finden Sie bei uns Ihren Fähigkeiten entsprechende Entwicklungsmöglichkeiten, ein gutes Salär und ausgebaute Sozialleistungen sowie eine angenehme Zusammenarbeit.

Wenn Sie diese Position anspricht oder Sie mehr darüber erfahren möchten, wenden Sie sich bitte mit einer Offerte oder einer telephonischen Anfrage an den unterzeichneten Personalberater, welcher Ihnen gerne unverbindlich weitere Angaben vermittelt.

Dr. A. Gaugler
Alfred-Escher-Strasse 26
8002 Zürich
Tel. (01) 36 16 36

Montag bis Freitag 11–12 und 16–18 Uhr.

Inseraten-Kennnummer 288

Mehr Freiheit mit Gleitzeit bei

CERBERUS

Es genügt nicht, dass wir Alarmanlagen gegen Feuer und Einbruch, stationäre Löschanlagen bloss verkaufen, wir müssen sie auch montieren. 100 Fachleute – Elektromonteurs, Sanitärinstallateure – sind heute dafür eingesetzt. Für die Gesamtleitung des Installationsdienstes suchen wir einen

P 44-909

Montageleiter

Wir stellen uns vor, dass der neue Mitarbeiter eine Ausbildung als Elektrotechniker / Maschinentechniker mitbringt. Aber auch die erfolgreich abgeschlossene Meisterprüfung als Elektroinstallateur und dazu Kenntnisse in der Sanitärbranche sowie eine besondere Neigung zu Führungsaufgaben sind gute Voraussetzungen für die Übernahme dieser vielseitigen, anspruchsvollen Position. 195

Unser Unternehmen ist jung, beweglich und bietet seinen Mitarbeitern reelle Chancen.

Gerne geben wir Ihnen nähere Auskunft und erwarten Ihren Anruf oder Ihre Kurzzofferte.



Cerberus AG
Werk für Elektronentechnik
8708 Männedorf
Telephon 051/739151

Wir zählen zu den führenden Firmen auf dem Gebiete der Steuerungstechnik. Unser reichhaltiges Programm umfasst Kraftwerksteuerungen, Verfahrenssteuerungen, Maschinensteuerungen, Automatenanlagen.

Bei der Lösung der komplexen Probleme bedienen wir uns elektromechanischer und elektronischer Mittel.

Zur Ergänzung unseres Mitarbeiterstabes suchen wir 190

Elektroingenieur HTL

Unsere neuen Mitarbeiter werden gründlich in die vielseitigen Probleme der Steuerungstechnik eingeführt. Ferner bieten wir interessante Arbeit und Entfaltungsmöglichkeiten. Die Arbeit bringt Kundenkontakte mit sich. Wir haben die gleitende Arbeitszeit eingeführt.

Wenn Sie einsatzfreudig und initiativ sind und für die Anwendung Ihrer theoretischen Kenntnisse ein breites Betätigungsfeld suchen, senden Sie uns eine Kurzofferte.

Möchten Sie in unserem technisch fortschrittlich geführten Betrieb tätig sein? Wenn ja, bieten wir zwei tüchtigen, selbständigen

Elektrotechnikern

(Diplom HTL oder Abendtechnikum)

eine abwechslungsreiche Tätigkeit als Mitarbeiter 184

– in einem kleinen Team, das sich mit Projektierungsarbeiten für den elektromechanischen Teil unserer Kraftwerke und modernen Unterwerke befasst

oder MOSSE 99.874.14.2

– für Projektierungs- und Beratungsaufgaben über elektrische Schwach- und Starkstromanlagen auf dem Gebiete der Hausinstallationen.

Unsere Gegenleistungen sind: Zeitgemässe Entlohnung, gute Sozialleistungen, zentral gelegene Büros (3 Minuten vom HB Zürich).

Interessiert Sie einer der beiden vielseitigen Posten, so telefonieren oder schreiben Sie uns.

Elektrizitätswerk der Stadt Zürich

Personaldienst
Postfach, 8023 Zürich 1
Tel. (051) 23 17 00



Elektrotechniker/Elektromonteur

Für die Betreuung unserer Kundschaft im Raume Zürich–Schaffhausen sowie angrenzende Gebiete von Aargau und Schwyz ist die Stelle eines P 25-9213

Aussendienstmitarbeiters

zu besetzen. Für diese Tätigkeit suchen wir einen Elektrotechniker oder Elektromonteur mit Erfahrungen im Elektro-Installationsfach und guten Kenntnissen im Schalt- und Verteilanlagenbau. 185 Die Einarbeitung und Vorbereitung auf die Reisetätigkeit erfolgt während einigen Monaten in unserem Service-Center in Zürich und Emmenbrücke.

Wir erwarten von unserem Aussendienstmitarbeiter vollen Einsatz, Beweglichkeit und gute Umgangsformen.

Wir bieten entsprechende Salarierung, Spesenvergütung, Personalfürsorge und stellen das Auto zur Verfügung.

Haben Sie Freude und Neigung für die Tätigkeit im Aussendienst oder bereits Erfahrung, unterbreiten Sie uns Ihr Angebot mit Saläranspruch und Handschriftprobe.

Weber AG, Fabrik elektrotechn. Artikel und Apparate
6020 Emmenbrücke, Tel. (041) 5 22 44
Abt. Verkauf

In unser Unternehmen suchen wir einen tüchtigen, zuverlässigen

Elektriker

als

189

Chef unserer Elektroabteilung

für die **Führung** unserer Betriebselektrikerequipe sowie die Mitwirkung bei Unterhaltsarbeiten und Reparaturen an unserem Maschinenpark, an den verschiedensten Schaltanlagen und an den übrigen elektrischen Einrichtungen im Betrieb ganz allgemein.

Von unserem neuen Mitarbeiter erwarten wir eine abgeschlossene Lehre als Elektroinstallateur, Meisterprüfung oder gleichwertige Ausbildung, Erfahrung als Vorarbeiter oder Chefmonteur, **Eignung zur Führung einer Arbeitsgruppe**.

Gut ausgewiesenen, charakterlich einwandfreien Fachleuten bieten wir Dauerstelle, sehr gute Sozialleistungen (Pensionskasse, Kantine usw.) und der Position entsprechende Entlohnung.

Gerne erwarten wir Ihre Offerte mit handschriftlichem Lebenslauf, Zeugniskopien und Angabe des Gehaltsanspruches.

Tagesanzeiger

Personalstelle, Postfach, 8021 Zürich

Wir suchen für unser Ingenieurbüro einen

182

Elektroingenieur-Techniker

HTL

Wir erwarten:

- abgeschlossenes Studium
- fundierte Kenntnisse in der Stark- oder Schwachstromtechnik
- Lehre als Elektromonteur oder Elektrozeichner
- Mindestens 3 Jahre praktische Erfahrung
- Muttersprache Deutsch.

Wir bieten:

- breites, technisches Betätigungsfeld in einem Ingenieurbüro mittlerer Grösse
- Selbständigkeit in der Sachbearbeitung, wobei Aufgabe, Kompetenz und Verantwortung abgestimmt sind
- gleitende Arbeitszeit
- zeitgemässes Gehalt.

Bewerber wollen sich bitte melden bei

SAUBER & GISIN AG, Abt. Ingenieurbüro,
Höschgasse 45, 8034 Zürich,
Tel. (01) 34 80 80.

SAUBER + GISIN



OFA 54.050.061/3/55

Wir erweitern unsere Entwicklungsabteilung und suchen einen

dipl. Ingenieur ETH/EPFL

dipl. Physiker UNI/ETH/EPFL

der Fachrichtung Maschinenbau, eventuell Elektrotechnik.

Die vielseitige Tätigkeit auf dem Munitionsgebiet umfasst Aufgaben der angewandten Forschung und der Entwicklung, im speziellen:

- Hochdruckphysik
- Sprengstoffphysik und -chemie
- Dynamik der grossen Beschleunigungen und Verzögerungen
- Ablauf bei Vorgängen mit hohen Geschwindigkeiten
- Elektronische Zündungen
- Systemstudien

186

Wir verlangen eine Persönlichkeit, die über ausgeprägte Führungseigenschaften, gute Umgangsformen und ausgewiesene Fachkenntnisse verfügt. Erfahrung im Verkehr mit wissenschaftlichen Instituten und Forschungsstellen ist erwünscht.

Gründliche Einarbeitung in das vielseitige Gebiet der Munitionstechnik wird dem Bewerber geboten.

Die Stelle ist ausbaufähig und bietet einem tüchtigen Ingenieur interessante Zukunftsmöglichkeiten.

Es ist vorgesehen, dem Bewerber bei Eignung die

Leitung des Ingenieurbüros in der Forschungsstelle

anzuvertrauen.

Schweizer Bürger mit abgeschlossener Hochschulbildung sind gebeten, handschriftliche Bewerbungen mit den üblichen Unterlagen einzureichen an die

Eidg. Munitionsfabrik, Personaldienst,
3602 Thun
Tel. (033) 2 69 21



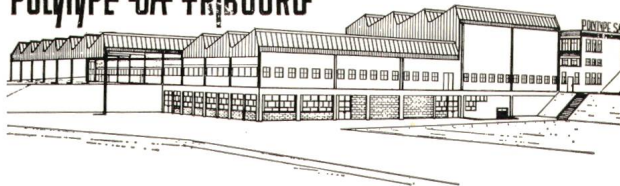
Auch wenn Sie nicht Türkisch können, dafür aber eine abgeschlossene Berufslehre als **FEAM** oder **Elektromonteur** hinter sich haben und vielleicht noch am **Abendtechnikum** studieren, würden wir mit Ihnen gerne die Möglichkeiten, die sich Ihnen als **Sachbearbeiter** auf dem **Gebiete der Fernwirktechnik** bieten, diskutieren. 198

Ihr erster Auftrag wäre tatkräftige Mithilfe bei der Bearbeitung der Sirenenfernsteuerungen für die Türkei. Englischkenntnisse sind erwünscht. Eine bis zwei Reisen in die Türkei liegen im Bereiche des Möglichen. P 03-3040

Rufen Sie uns zur Festlegung einer mündlichen Besprechung an.

Chr. Gfeller AG, 3018 Bern
Brünnenstrasse 66, Telephon (031) 55 51 51

POLYTYPE SA FRIBOURG



Wir suchen für unsere Elektroabteilung je einen

Elektrotechniker

und

196

Elektrozeichner

welche fähig sind, selbständig und initiativ ihre Ressorts zu bearbeiten, und mit Geschick eine enge Zusammenarbeit mit den Betriebs- und Konstruktionsabteilungen zu pflegen verstehen.

Maschinenfabrik Polytype AG, 1701 Fribourg
Telephon (037) 82 11 11, intern 203

Wir suchen für unser Ingenieurbüro einen 183

dipl. Elektroingenieur ETH

als Projektleiter und Chef eines Teams von 5 bis 10 Mitarbeitern.

Wir bieten ein breites technisches Betätigungsfeld in einem expandierenden mittleren Unternehmen, ein angenehmes Arbeitsklima, gleitende Arbeitszeit und ein zeitgemässes Gehalt.

Als ideale Voraussetzungen sehen wir folgende:
Schweizer Bürger, ca. 3-5 Jahre praktische Erfahrung in der Starkstromtechnik, Muttersprache Deutsch.

Bewerber wollen sich bitte melden beim **Ingenieurbüro SAUBER & GISIN AG**, Höschgasse 45, 8034 Zürich, Tel. (01) 34 80 80.

SAUBER + GISIN

S&S

**sprecher +
schuh**

Sie finden bei uns interessante Aufgaben in der Hochspannungsschalterentwicklung

Unsere ölarmen Hochspannungsschalter sind durch ihre hohe Qualität weltbekannt. Die ständige Weiterentwicklung ist für uns zur Erhaltung einer technischen Spitzenposition von grösster Bedeutung. Zur Erweiterung unseres Entwicklungsteams suchen wir je einen verantwortungsbewussten, initiativen

Elektroingenieur HTL

und

ASSA 75-9

Elektroingenieur ETH

der Fachrichtung Starkstrom. 187

Sollten Sie schon Versuchserfahrung besitzen, so wäre dies von Vorteil.

Sie finden bei uns:

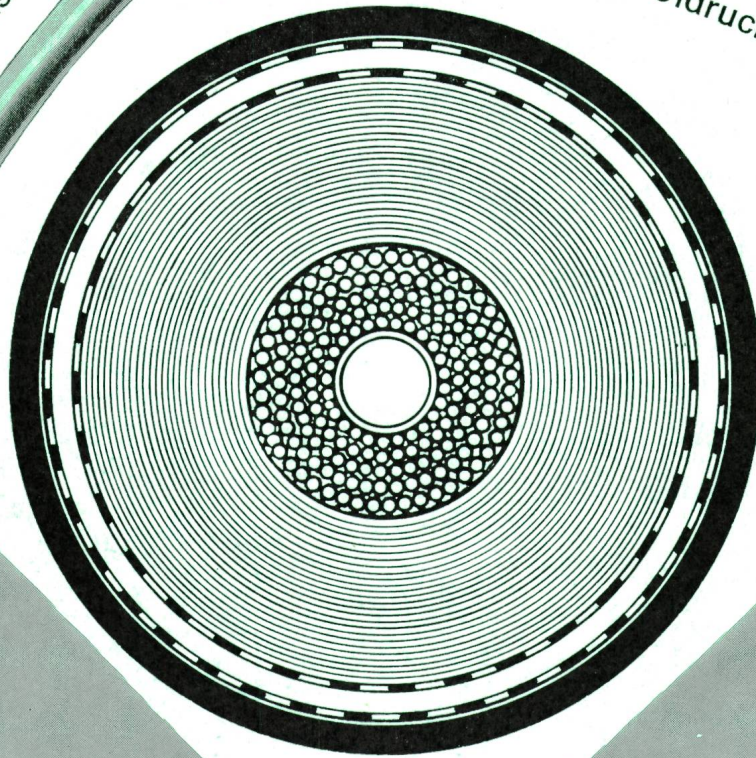
- Interessante Arbeit in einem jungen Team
- Moderne Arbeitsplätze
- Gründliche Einführung und Weiterbildung, falls Sie keine oder wenig Erfahrung auf diesem Gebiet besitzen.

Telephonieren Sie uns oder besuchen Sie uns. Herr Borghi, Tel. (064) 22 33 23, steht Ihnen für nähere Auskünfte gerne zur Verfügung. Wir werden Ihre Anfrage vertraulich behandeln.

SPRECHER & SCHUH AG, 5001 AARAU, Tel. (064) 22 33 23

du plus petit câble Tdc à basse tension... au plus gros
câble à huile sous pression pour 400 kV

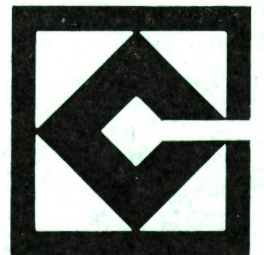
vom kleinsten
Tdc-Niederspannungskabel...
bis zum grössten 400 kV Öldruckkabel

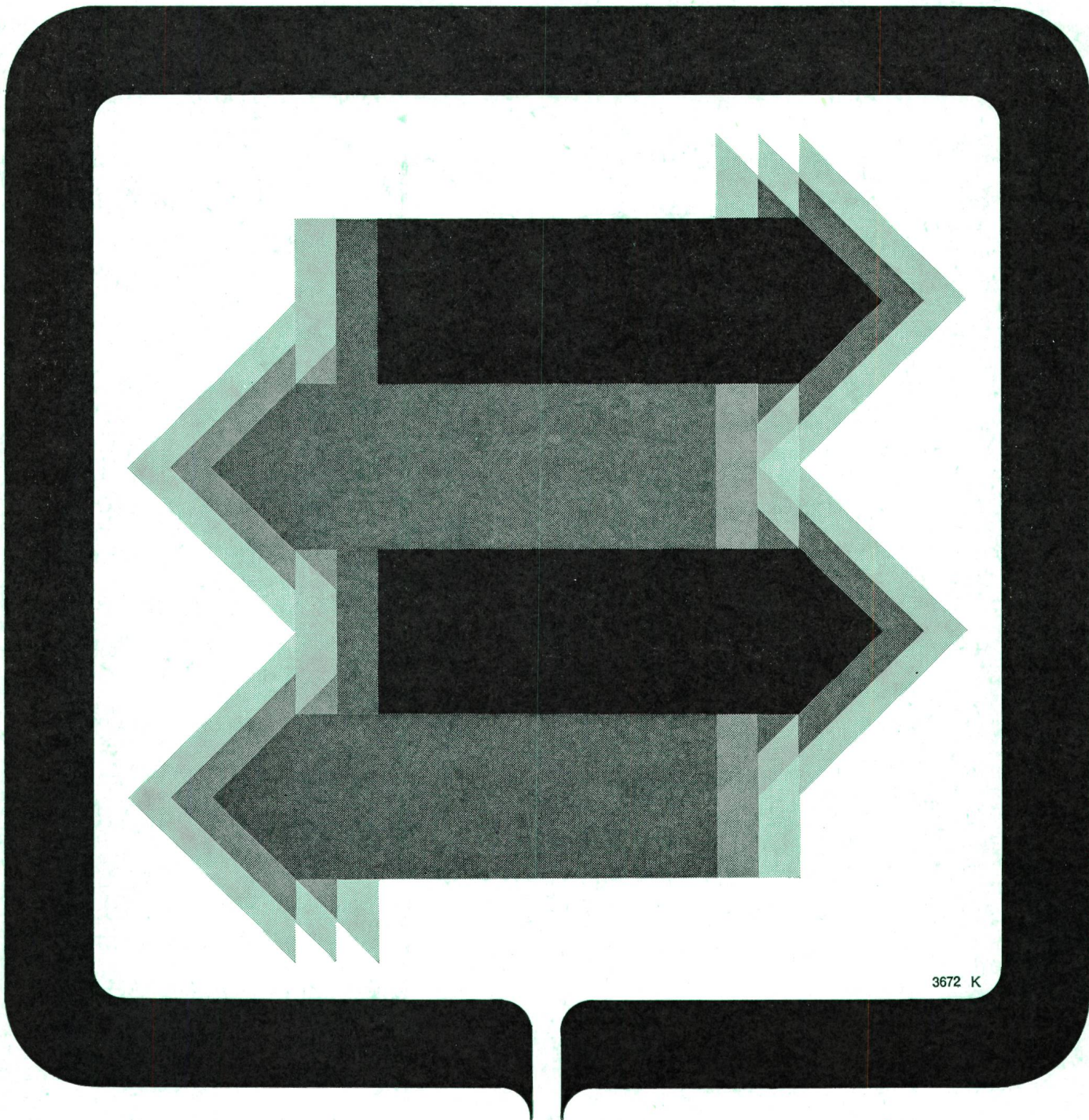


Câbles électriques Cortailod

2016 Cortailod Suisse

tél. 038 6 42 42





3672 K

Eine optimale Lösung Ihrer Fernwirkprobleme bietet Ihnen die
TELEGYR® - SERIE

TELEGYR 101

Kleinfernsteuerung für max. 36 Befehle und 72 Meldungen oder Alarme, Anwahlmessung, Stufentrafos, Zählwerte.

TELEGYR 202

Zyklisches Fernwirkssystem für viele Stationen mit wenig Kriterien. Punkt-Punkt-,

Stern- oder Linienbetrieb. Analoge Meßwerte, Meldungen, Befehle, Zählwerte.

TELEGYR 248

Übertragungssystem für Zählwerte.

TELEGYR 707

Integrales zyklisches Fernwirkssystem für

Punkt-Punkt-, Stern- und Linienbetrieb. Analoge und digitale Momentan-Meßwerte, zyklische und spontane Meldungen, Alarme, Befehle, Zählwerte usw. In der Zentrale, auf Wunsch, mit Data-Logging, Meßwertüberwachung usw. oder im Zusammenhang mit Prozeßrechner und Computer.

LANDIS & GYR

LANDIS & GYR AG . ZUG 042 · 24 11 24

Elektrizitätszähler · Fernwirktechnik · Rundsteuerung · Wärmetechnik · Industrielle Prozeß-Steuerung