

Zeitschrift: Bulletin des Schweizerischen Elektrotechnischen Vereins
Herausgeber: Schweizerischer Elektrotechnischer Verein ; Verband Schweizerischer Elektrizitätswerke
Band: 63 (1972)
Heft: 1

Werbung

Nutzungsbedingungen

Die ETH-Bibliothek ist die Anbieterin der digitalisierten Zeitschriften. Sie besitzt keine Urheberrechte an den Zeitschriften und ist nicht verantwortlich für deren Inhalte. Die Rechte liegen in der Regel bei den Herausgebern beziehungsweise den externen Rechteinhabern. [Siehe Rechtliche Hinweise.](#)

Conditions d'utilisation

L'ETH Library est le fournisseur des revues numérisées. Elle ne détient aucun droit d'auteur sur les revues et n'est pas responsable de leur contenu. En règle générale, les droits sont détenus par les éditeurs ou les détenteurs de droits externes. [Voir Informations légales.](#)

Terms of use

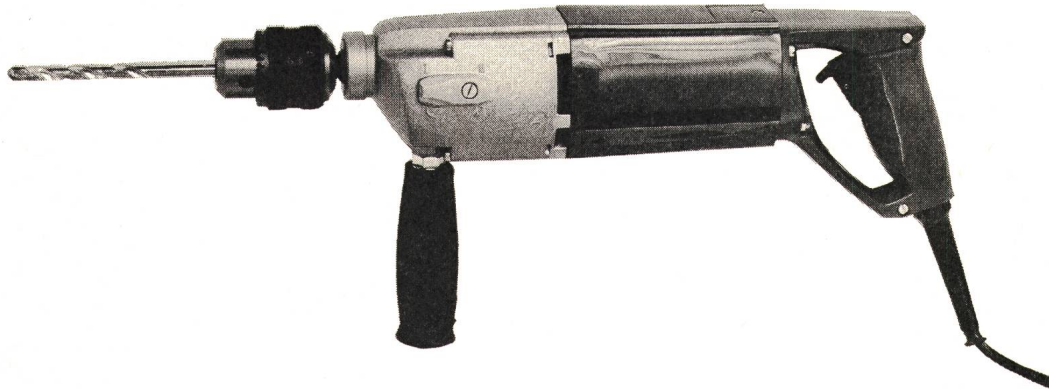
The ETH Library is the provider of the digitised journals. It does not own any copyrights to the journals and is not responsible for their content. The rights usually lie with the publishers or the external rights holders. [See Legal notice.](#)

Download PDF: 01.04.2025

ETH-Bibliothek Zürich, E-Periodica, <https://www.e-periodica.ch>

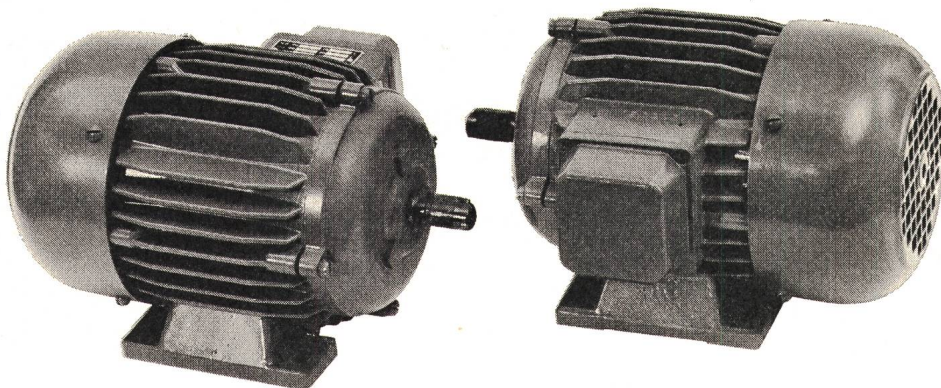
Polymidband-isolierter Wicklungsdraht SIB

für
Elektro-Werkzeuge
Hochbeanspruchte Motoren der Klassen H und C
Überlastbare Motoren aller Temperatur-Klassen



Eigenschaften

- ausserordentlich dünner,
gleichmässiger Isolationsauftrag
- stets gleichbleibende
elektrische Eigenschaften
- chemisch beständig gegen Lösungs-
mittel und Transformatorenöl
- unempfindlich gegen Feuchtigkeit
und extreme Temperaturen



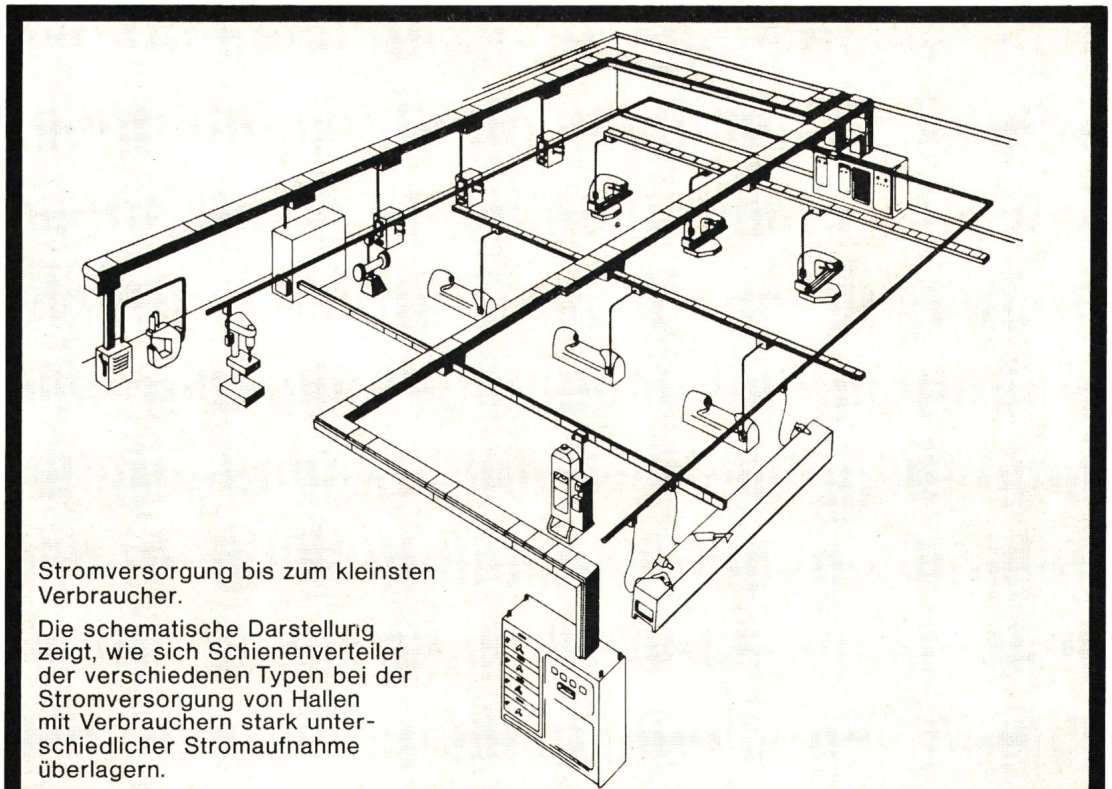
Weitere Anwendungsmöglichkeiten

Wicklungen für extrem tiefe Temperaturen (Kältetechnik)
Trockentransformatoren und Drosselspulen
Bahn-Traktionsmotoren
Servo-Mechanismen
Lokomotiv- und
Flugzeugbau

Unsere Fachleute erteilen Ihnen gerne weitere Auskunft: Telefon 061 80 2121

Schweizerische Isola-Werke Breitenbach

Für
Werkstätten,
Werk-, Lager-
und
Ausstellungshallen,
Laborräume,
als Steigleitung
für Hochhäuser



«CANALIS» -
die fliegende
Strom-
zapfstelle



Was ist «CANALIS»?

Ein Baukastensystem von vorgefertigten Stromschienenelementen, die mit Winkel-, Kreuz- und T-Stücken zu einer leistungsfähigen Stromversorgung des Maschinenparks zusammengestellt und nach Bedarf an beliebiger Stelle mittels sofort aufsetzbarer Sicherungs-Abgangskasten unter Spannung angezapft werden können.

«CANALIS» ist wirtschaftlich

- Einfache Installationsplanung mit Normteilen.
- Beachtliche Verkürzung der Montagezeit. Alle Bauteile werden montagefertig geliefert. Aufsetzen der Abgangs-Sicherungskasten ohne Abschalten des Stromkreises - deshalb kein Produktionsausfall.
- Optimale Nutzung des Systems durch 4 Abgangsmöglichkeiten pro Meter.
- Grosser Befestigungsabstand (bis zu 5 Metern).
- Geringer Spannungsabfall.
- Uneingeschränkte Wiederverwendungsmöglichkeit.

«CANALIS» - Das meistverwendete
Stromschienenleitungssystem Europas!

«CANALIS» ist anpassungsfähig

- Durch freie Schienenstrangführung und zahlreiche Ergänzungsbauteile leichte Anpassung an Bau- und Maschinenpark.
- Flach- oder Hochkantmontage ohne besondere Teile.
- Auswahl der Systeme zwischen 100 bis 4100 A, 500 V/50 bis 400 Hz.

«CANALIS» ist sicher

- Vom SEV geprüft, in allen Industriestaaten zugelassen (zahlreiche Referenzen).
- Hohe dynamische Kurzschlussfestigkeit (bis 310 000 A), feuerfest.
- Starkes Zinkor-Stahlblech gewährleistet Stabilität und weitestgehende Erschütterungsunempfindlichkeit.
- Schutz gegen Korrosion und Verstaubung (Schutzart IP 54 nach IEC).
- Dauerkontakt durch Versilberung der Leiter gewährleistet.



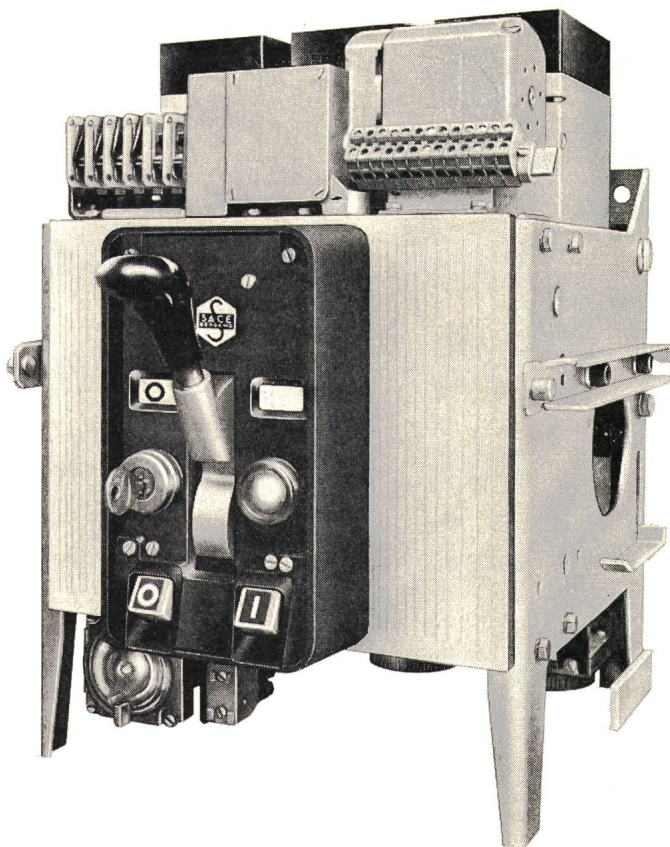
Abteilung 1, Südbahnhofstrasse 14c, 3000 Bern
Telefon 031 / 45 66 81

Lassen Sie sich unverbindlich beraten.

Neu!
1600 A

NOVOMAX 1600 A

Abmessungen wie NOVOMAX 800 A und 1250 A



SACE S.p.a. Bergamo

baut Leistungsschalter von 63-4500 A mit Abschaltvermögen bis 100 kA_{eff} für selektiven Schutz – SEV-geprüft. Alle Schalter mit Schnelleinschaltung, für festen oder ausfahrbaren Einbau. SACE stellt auch oelarme Schalter, Magnetschalter für Mittelspannung, Marine-schalter und Schaltanlagen her.

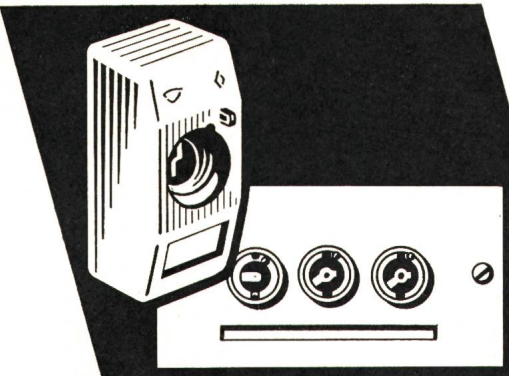
Leistungsschalter NOVOMAX (Bild)

<i>Nennstrom</i>	<i>800 A / 1250 A / 1600 A</i>
<i>Nennspannung</i>	<i>600V</i>
<i>Abschaltvermögen bei 380 V</i>	<i>40 kA_{eff}</i>

Der Novomax ist ein kompakter Leistungsschalter mit Federkraftspeicherantrieb für Hand oder Motor-aufzug und ist für feste oder ausfahrbare Montage erhältlich. Die Auslöser sind separat für Überstrom-schutz und selektive Schnellauslösung einstellbar. Dieser Schalter eignet sich besonders für die Indu-strie und als Trafo-Sekundärschalter, sowie, dank der äusserst geringen Abmessungen, zum Bau von Anlagen in Kompakt-Bauweise.

TRACO ZURICH

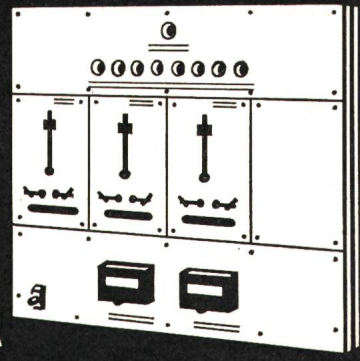
TRACO TRADING COMPANY LIMITED
JENATSCHSTR. 1 8002 ZURICH TEL. 051 360711



GARDY SA GENF

ABTEILUNG HAUSINSTALLATIONEN

Schraubsicherungen
Schalter für industrielle Zwecke



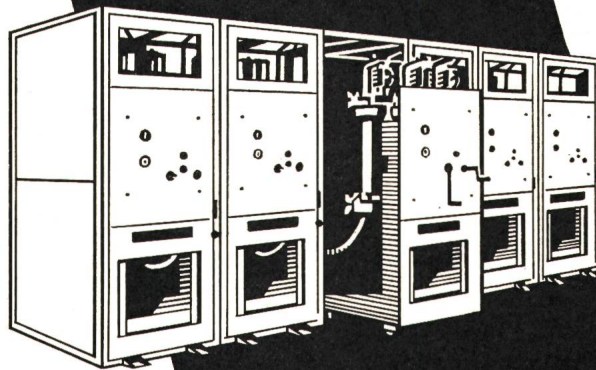
GARDY SA

9 KUNDENDIENST-WERKSTÄTTEN
IN DER SCHWEIZ

Vorfabrizierte Verteilafeln
und -Kasten

Boden- und Brüstungskanäle

GARDY
SA
GENF



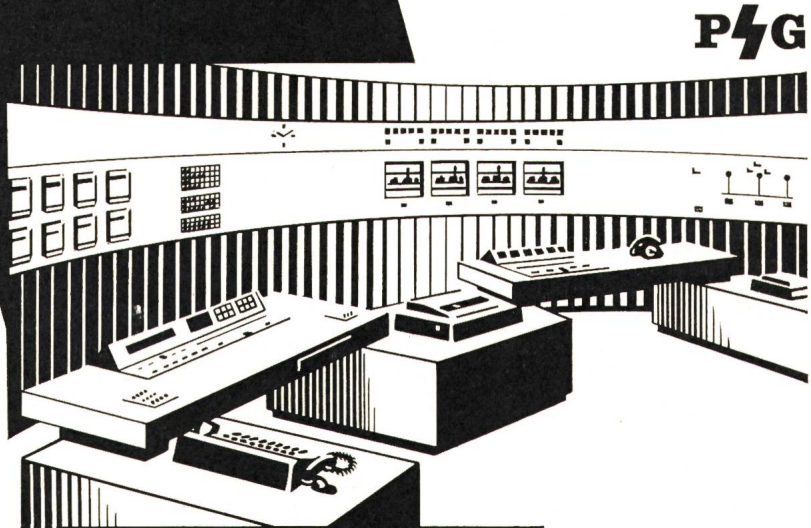
ABTEILUNG STARKSTROM-MATERIAL

Niederspannungs-Sicherungen «NHS». Trenner
und Lasttrenner

Ölarme Leistungsschalter
Installationsmaterial

PANEL SA PRÉVERENGES/VD

Verteilschalttafeln
Hoch- und Nieder-
spannungsverteilungen
Stationen für Bau-
stromversorgung
Kommandoräume
Unterstationen
Automatische Antriebe



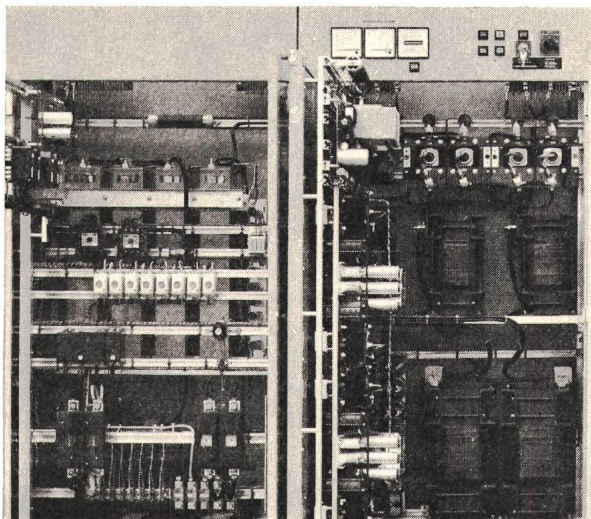
GARDY SA GENF

FABRIK ELEKTRISCHER APPARATE
FÜR HOCH- UND NIEDERSpannung





Die Leute von der Flugsicherung wissen, worauf es ankommt. Wir auch. Denn wir bauen für sie gesicherte Dauerstromversorgungen.



In unserem neuen Werk in Aesch bei Basel werden komplette Notstromversorgungen projektiert und ausgeführt.

Durch zweckmässige Ausnützung aller uns zur Verfügung stehenden technischen Möglichkeiten bieten wir Ihnen optimale Sicherheit, Wirtschaftlichkeit und eindeutige technische Verantwortung.

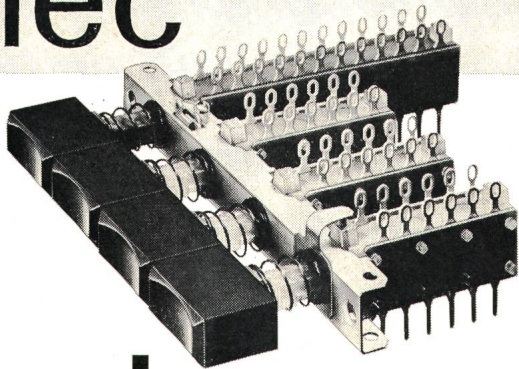
Gesicherte Dauerstromversorgungen aus einer Hand:
 Plus Gleichrichter,
 Plus Wechselrichter und
 Plus Batterien.

Die Abbildung zeigt einen von uns ausgeführten Wechselrichter; Ausgang sinusförmig, 1x 220 V, 50 Hz, 15 kVA, mit elektronischer Regelung.

Plus AG
 4147 Aesch, Dornacherstr.110
 Telefon 061 72 36 36

Plus

mec



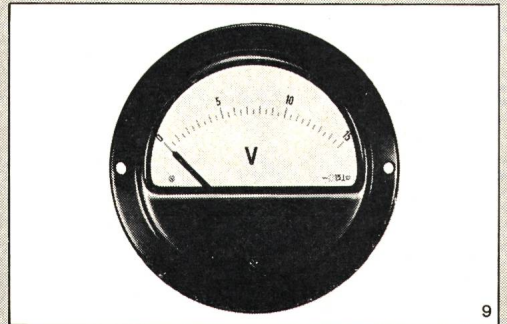
Drucktastenschalter

Drucktastenschalter in einer Vielzahl von Ausführungen sind eine Spezialität der A/S Mekanisk Elektrisk Comp. (MEC) Dänemark. Der mechanische Aufbau der Schalter gestattet eine weitgehende Anpassung an die Erfordernisse der Kunden. Wir bitten Sie deshalb, uns Ihre Anforderungen bekanntzugeben, damit wir Ihnen entsprechende Vorschläge unterbreiten können. Standard-Typen ab Lager lieferbar.

Telion AG, 8047 Zürich
Abt. Industrie, Albisriederstr. 232 Tel. 01/54 99 11

Runde Neuberger- Instrumente

	E 40	E 50	E 65	E 80	E 110
Gehäuse Ø mm	40	50	65	80	110
Flansch Ø mm	50	63	83	100	130



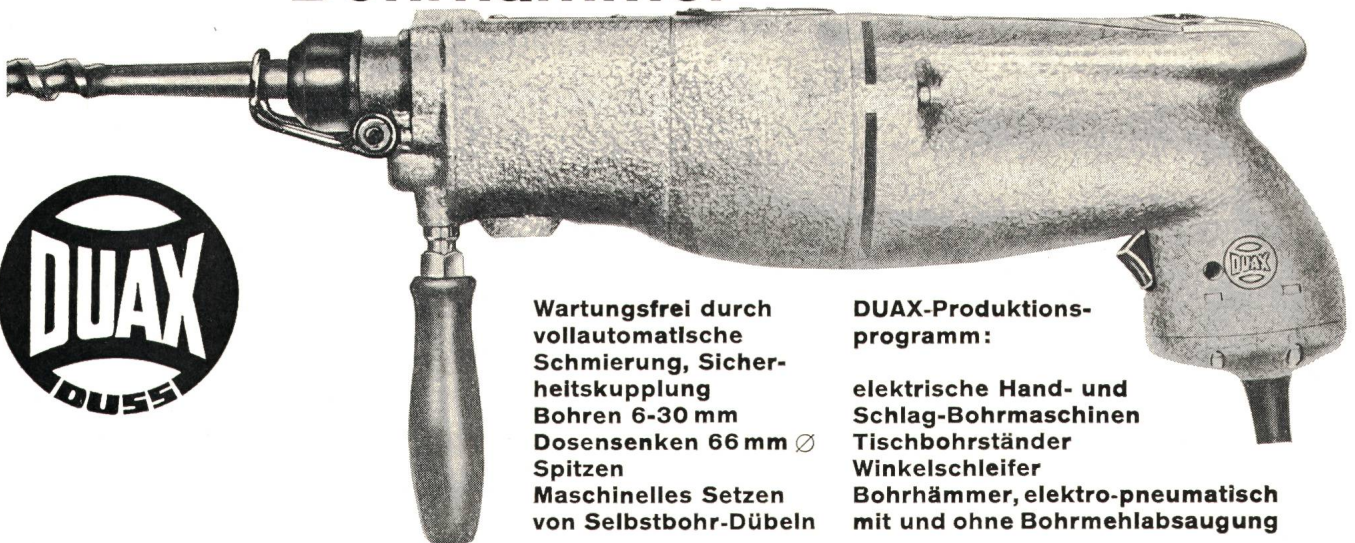
- ⚡ Dreheisen-Strommesser/Dreheisen-Spannungsmesser
- ⌚ Drehspul-Strommesser/Drehspul-Spannungsmesser/Zeigergalvanometer
- ⚡ Zungen-Frequenzmesser

NEUBERGER — für fortschrittliche Messtechnik
Nähere Auskunft durch die schweiz. Generalvertretung:
TELION AG 8047 Zürich Telefon 01/54 99 11

DUAX P 28

der leichteste elektro-pneumatische Bohrhammer

nur 3,9kg



Wartungsfrei durch vollautomatische Schmierung, Sicherheitskupplung
Bohren 6-30 mm
Dosensenken 66 mm Ø
Spitzen
Maschinelles Setzen von Selbstbohr-Dübeln

DUAX-Produktionsprogramm:

elektrische Hand- und Schlag-Bohrmaschinen
Tischbohrständer
Winkelschleifer
Bohrhämmer, elektro-pneumatisch mit und ohne Bohrmehlabsaugung



KARL MEIERHOFER AG
DUAX-Generalvertretung
5102 Ruppertswil, 064 47 26 55

Verkauf durch den Fachhandel

1-Tage-Reparatur-Service

Jedesmal, wenn wir
ein Perfektstart-Gerät verkaufen,
überspringen wir eine
Beweis-Lücke von
3 Lichtjahren.



4 millionenmal haben wir Anlauf genommen. 4 millionenmal haben wir es geschafft. Denn so viele Perfektstart-Geräte haben wir bereits verkauft. Und jedesmal mussten wir jenen Beweisnotstand überwinden, der uns heute noch zu schaffen macht:

Perfektstart ist zweifellos das beste Vorschaltgerät – aber auch das teuerste. Wir behaupten, dass Sie mit dem teuersten auf lange Sicht am billigsten fahren. Doch liegen zwischen Behauptung und Beweis die gesammelten Erfahrungen von 3 Lichtjahren. So lange dauert es einfach, bis Sie schlüssig wissen, wie oft Ihre Fluoreszenzlampen den Kopf «lampen» lassen (ob schon nach 5000 oder erst nach 15000 Stunden). So lange dauert es, bis Stromrechnungen, «Finstermüsi»-Spiele und Leiterymnastik – jemand muss ja an die Decke gehen, um Lampen auszuwechseln – dramatisch und drastisch zu Buche schlagen. Das ist das Perfide an jeder Beleuchtungsanlage: sie bringt zwar sofort Licht ins Dunkle, aber die Kostenhintergründe hellt sie erst langsam, Schritt für Schritt auf.

Wenn dem so ist, und wenn zur Beweislücke noch der moderne Trend zum Billigen hinzukommt, wie können wir da überhaupt noch Perfektstart-Geräte verkaufen? Weil man uns

glaubt. Glaubt, dass wir die Erfahrung von 50 Lichtjahren besitzen und die Redlichkeit, niemand hinters Licht zu führen. Glaubt, dass wir die grössten Anstrengungen unternehmen, technisch an der Spitze zu bleiben. Und... weil uns die Klügeren fragen, bevor sie irgendein Vorschaltgerät einbauen. Denn dort, wo Unsichtbares Sehen schenken soll, braucht es schon ein bisschen Weitsicht.

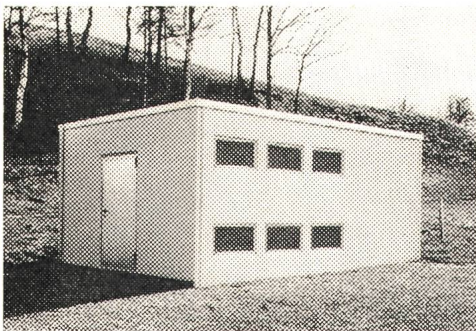
Und die Weisheit einiger Lichtsparjahre.

F. Knobel, Elektroapparatebau AG, 8755 Ennenda
Verkaufsbüro in Zürich: Josefstrasse 92, Postfach 198,
8031 Zürich, Telefon 01 42 88 55

KNOBEL
Perfektstart

... weil das Perfekte vom Start weg spart

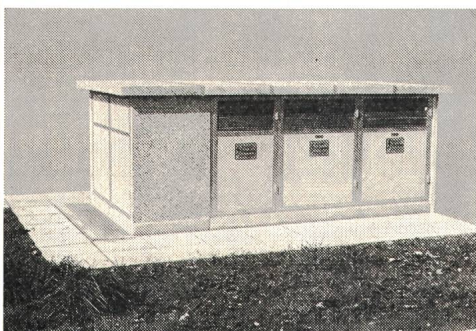
RUTSCHMANN



Typ IBC

RUTSCHMANN plant und baut wartungsfreie
Transformatorstationen in Beton.

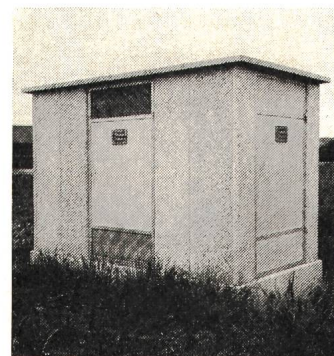
Die Typenreihe der Vorfabrikation reicht von der komfortablen Hauptstation bis zum kompakten Satelliten.



Typ TCK

RUTSCHMANN AG
Starkstromanlagen

8627 Grüningen ZH
Tel. (01) 78 71 56



Typ TCN



Woertz Stromschienen
mit verschiebbaren Fluores-
zenzleuchten für bewegliche
Installationen

**OSKAR
WOERTZ
BASEL**

Fabrik elektrotechnischer Artikel
Eulerstrasse 55, CH-4002 Basel
☎ 061 - 23 45 30, Telex 63 179



Die neue HQLS-Lampe von Osram ist eine Weiterentwicklung der bekannten Quecksilber-Hochdrucklampe HQL. Sie bringt Ihnen beträchtliche Vorteile.

Die neue Osram HQLS-Lampe: Das Unfall-Verhütungslicht

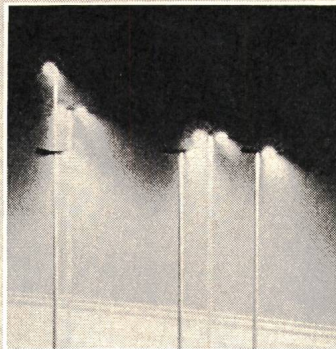
Die Vorteile der Osram HQLS-Lampe:

Höherer Lichtstrom. Die Anfangslichtströme liegen bis zu 12% höher als bei herkömmlichen HQL-Lampen. Der höhere Lichtstrom bleibt während der ganzen Lebensdauer erhalten. Das heisst: Osram HQLS sind wirtschaftlicher, sie bringen mehr Licht für Ihr Geld.

Angenehmere Lichtfarbe und bessere Farbwiedergabe. Dank dem Yttrium - Vanadat - Leuchtstoff ist die Lichtfarbe sehr angenehm für die Augen und die

Farbwiedergabe, vor allem im Bereich von Gelb, Orange und Rot, merklich besser als bei den herkömmlichen Quecksilber-Hochdrucklampen.

Einfacher Lampenaustausch. Ohne zusätzliche Kosten können Sie die HQLS-Lampen an Stelle von HQL-Lampen einsetzen. Es gibt sie in der gleichen Typenreihe, nämlich von 50 bis 2000 Watt.



OSRAM



Osram AG, Limmatquai 3
8001 Zürich, Tel. (01) 32 72 80



Feller- Lichtregler

Helligkeit nach Wunsch

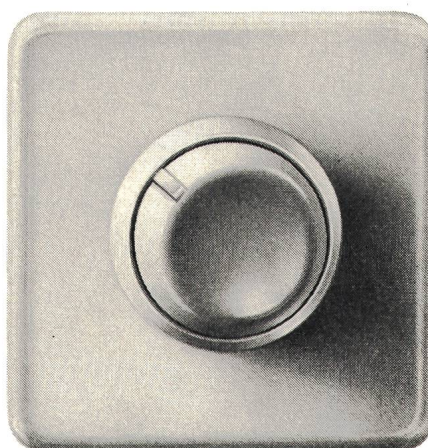
für Glühlampen von 40 bis 440 Watt

**an Stelle eines gewöhnlichen Schalters einbaubar
mit SEV-Sicherheitszeichen (S)
radioentstört**

**Erhöhter Bedienungskomfort: Ein Druck auf den Regulierknopf
bewirkt das sofortige Ein- oder Ausschalten in jeder Reglerstellung**

Adolf Feller AG CH-8810 Horgen Telefon (051) 82 16 11

Feller



Elektrische Speicher-Raumheizung

Wollen Sie Ihre bestehende Warmwasser-
Zentralheizungsanlage auf elektrischen
Betrieb umbauen?

Planen Sie einen Neubau?

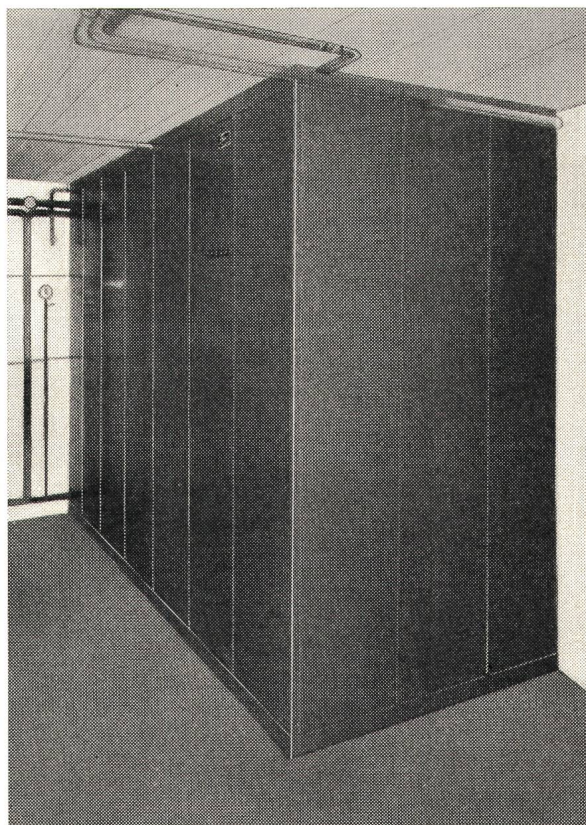
Wenden Sie sich an uns. Wir beraten Sie
unverbindlich.

Unsere neue Zentralspeicheranlage arbeitet
wirtschaftlich mit billigem Nachtstrom.



PAUL-LÜSCHER-WERKE

2575 Täuffelen, Tel. (032) 86 15 44



- Messwertgeber-, Umformer-, Widerstands- und Thermoelemente
- Anzeigende Instrumente nach DIN
- Linienschreiber, Punktschreiber, Potentiometerschreiber bis 24 Meßstellen
- Blenden, Durchflussanzeige- und Registriergeräte
- Betriebs- und Labormessgeräte
- Kalorienmessenanlagen
- Rauchgasprüfer für CO₂ und CO + H₂

Bitte gewünschte Unterlagen ankreuzen und zurücksenden an:
Mesuco AG, 8633 Wolfhausen

Name: _____

Strasse: _____

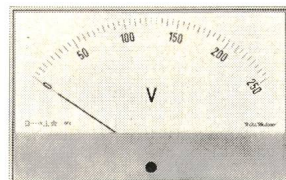
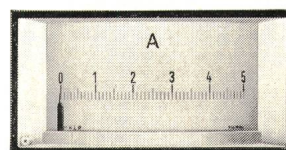
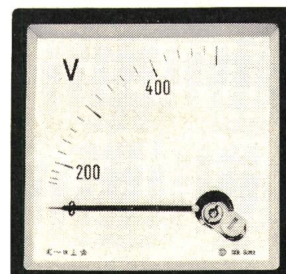
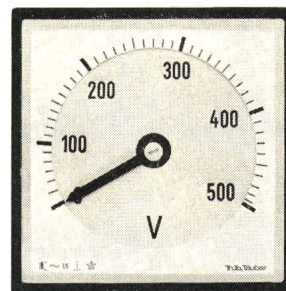
PLZ/Ort: _____

Mesuco

Mess- und Regeltechnik
Mesure et régulation

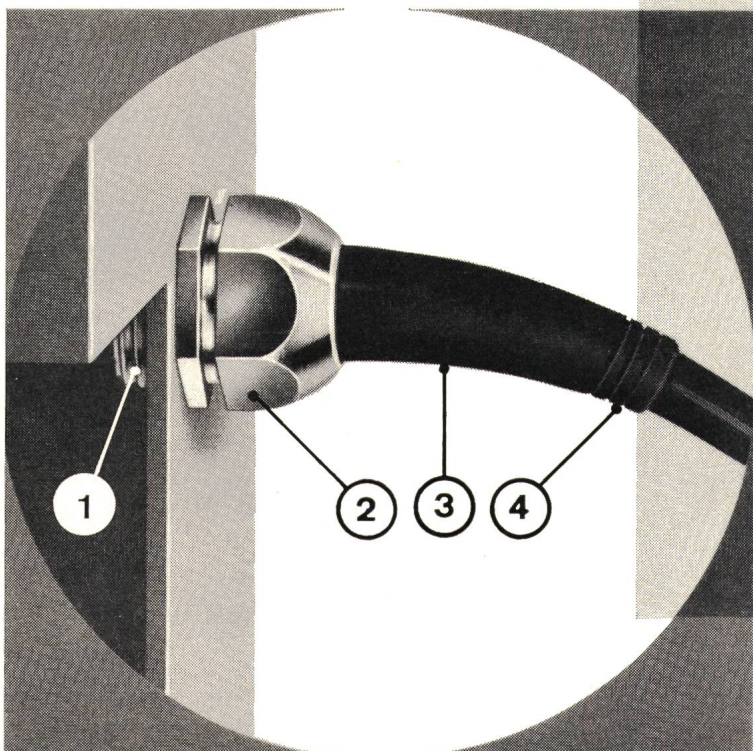
CH-8633 Wolfhausen ZH
Telefon 055 / 4 90 51
Telex 75451

Jahresheft 72



AGRO

hilft Ihnen mit durchdachten
und ausgereiften Bauteilen



Kabelverschraubung mit Knickschutztülle nach SEV

- 1 Einfache, rasche Montage (ein Loch im Gehäuse genügt).
- 2 Staub- und Feuchtigkeitssichere Kabelführung mit innerer Zugentlastung, Dreh- und Stossicherung nach SEV (keine weiteren Bauteile notwendig).
- 3 Lange, solide Gummitülle schützt das Kabel vor Knickbruch.
- 4 Die Gummitülle kann durch Abschneiden der Endpartie dem Kabeldurchmesser angepasst werden.

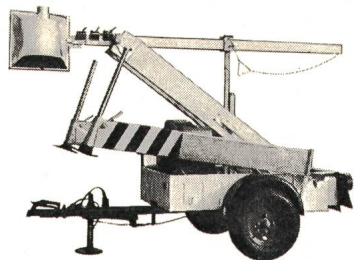
**Wir lösen Ihre
Installations- und
Anschlussprobleme**

Rufen Sie uns ...
Tel. 064 47 21 61/62

AGRO
AG

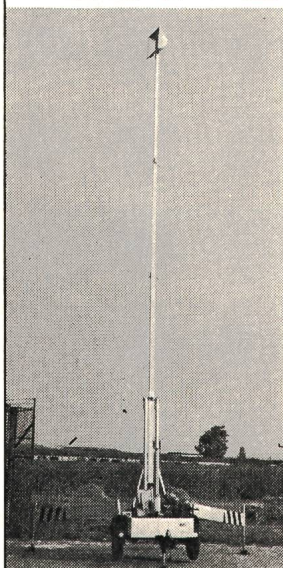
CH-5502 Hunzenschwil

équipement
autonome
d'éclairage



MOBEL

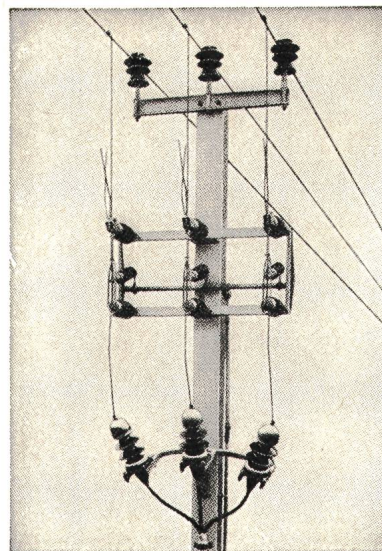
Netzunabhängige
Beleuchtungsanlage



Vente par - Verkauf durch

SWISEL

8, rue Dassier Genève
tél. 022/45 03 50



*Alpha
Nidau*

Sectionneur de dérivation 24 kV, 400 A.

Connaissez-vous le

**sectionneur aérien
de dérivation**

(voir figure) et nos autres

sectionneurs aériens?

Nous livrons ces appareils et vous conseillons volontiers.

Alpha S.A. Nidau

2560 Nidau (Bienne) Téléphone (032) 2 46 92.

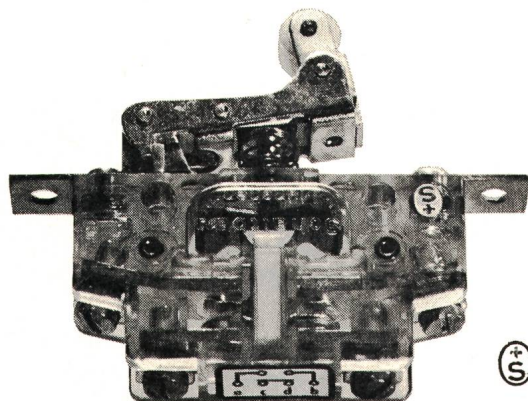
S 800-Schnappschalter



◀ Diesen Einbauraum
benötigen Sie und
Sie schalten:

16 A 250 V~ , 10 A 380 V~

Viele Ausführungsvarianten.
Transparentes Gehäuse für ständige Funktionskontrolle.
Mech. Lebensdauer mehr als 10 Mill. Schaltungen



S 800 f

 **SCHALTBAU**
MÜNCHEN



S 804

Für alle technischen Details
Liste B 20 verlangen.

Rufen Sie uns an, wir beraten Sie gerne



J. E. PETER Industrievertretungen

Chilestieg 26, 8153 Rümlang, Tel. (051) 83 78 88

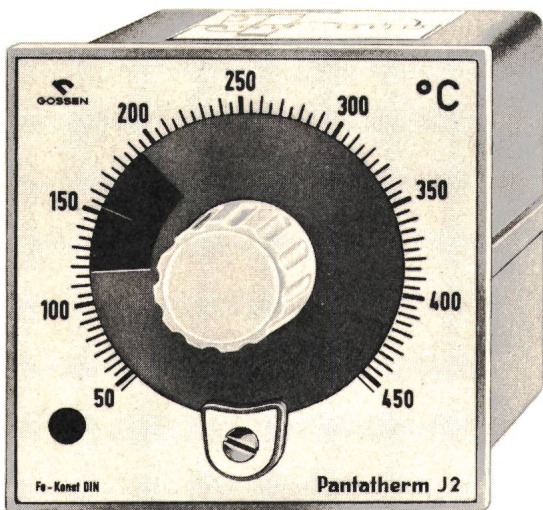
Die
ideale
Lösung



Pantatherm J2

elektronischer Temperaturregler mit eingebautem Istwertanzeiger

Mit einem Blick
Sollwert
Istwert
Regelabweichung



Frontmaß 96 x 96 mm

Pantatherm J2 Zweipunktregler zum Anschluß an Thermoelemente nach DIN ● für Temperaturen zwischen 25 °C und 1400 °C ● Standardbereich 50 ... 450 °C ● PD-Verhalten ● Thermobruchsicherung ● Ausgangsrelais zum direkten Schalten bis 3kW

Pantatherm J1 in gleicher Technik und Form, aber ohne eingebauten Istwertanzeiger

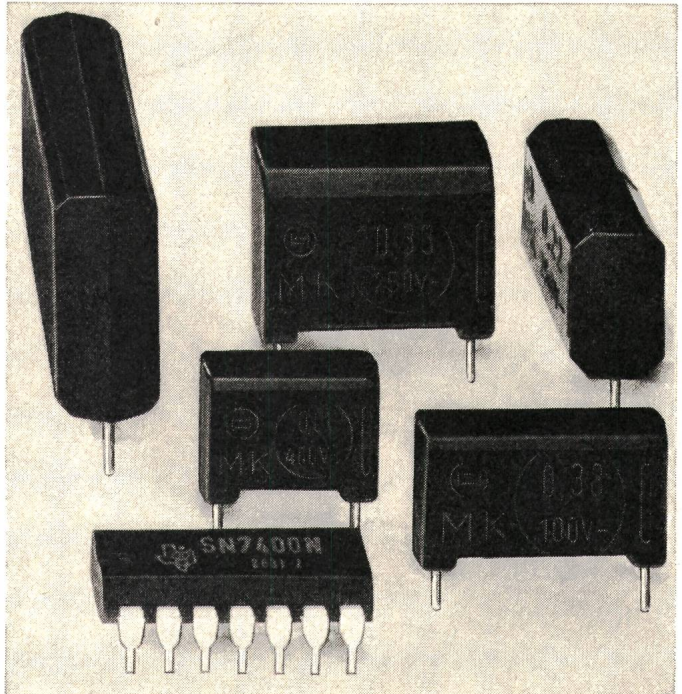
Für weitere Informationen stellen wir Ihnen gerne ausführliche Unterlagen zur Verfügung.



ULRICH MATTER AG. 5610 WOHLLEN
Elektr. Mess- und Regeltechnik
Telefon (057) 614 54 / 628 34

BOSCH

MK-Kondensatoren



- ⊕ metallisiertes Kunststoff-Dielektrikum
- ⊕ selbstheilend
- ⊕ überspannungsfest
- ⊕ hohe Isolationsgüte
- ⊕ induktivitätsarm

Nennspannung bei +85 °C (-40 ... +85 °C)	Kapazitätsbereich Toleranzen ±20%	zulässig überlagerte Wechselspannung (50 Hz)
100 V—	0,068 ... 6,8 μF	60 V~
250 V—	0,022 ... 2,2 μF	100 V~
400 V—	0,010 ... 1,0 μF	160 V~

- ⊕ kurzfristig lieferbar
- ⊕ Verlangen Sie Angebote und Datenblätter

FABRIMEX

Fabrimex AG · Kirchenweg 5 · 8032 Zürich · Tel. 051/47 06 70

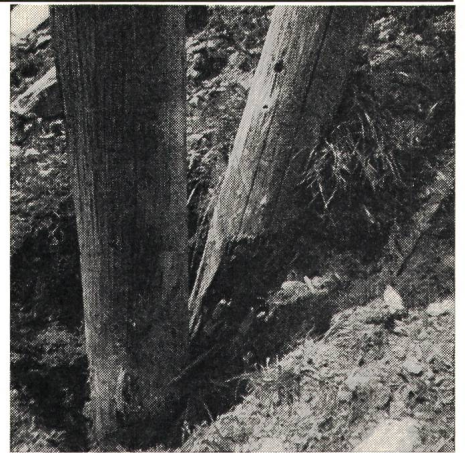
Holzschutz durch COBRA-Impfstichverfahren

40jährige Erfahrung auf der ganzen Welt. Kontrolle und Nachimprägnierung von Freileitungen. Doppelstockschutz an neuen Masten. Durch die Verlängerung der Lebensdauer Ihrer Masten senken wir die jährlichen Amortisationskosten bis zu 50%. Zugleich ersparen wir Ihnen eine Kontrolle Ihres Leitungsnetzes. Sie erhalten saubere Kontrollrapporte und eine einwandfreie Bestandesaufnahme Ihrer Freileitungen. Wir ersparen Ihnen Arbeitskräfte.

Verkauf neuer Lärchen- und Kiefermasten

Osmotiert mit COBRA-DFA und mit Doppelstockschutz versehen. Garantie. Verlangen Sie unseren Besuch oder Offerte.

IMPREGNA Gotthelfstr. 38 8003 Zürich Tel. 01/35 32 42



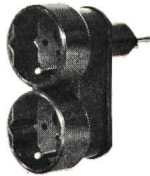
oder wollen Sie es so weit kommen lassen?

NEU DOPPELSTECKER Industriemodell

aus Polyamid, unzerbrechlich, passend für
2 Gummistecker Baillod
oder Resista.

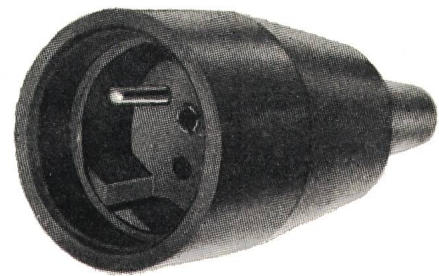
No. 4729 Typ 13/14

No. 4731 Typ 14/14



JENNI + CO. 8152 Glattbrugg

Verkauf nur durch Grossisten



Gummistecker Raccords en caoutchouc

Fabricant: F. BAILLOD SA, NEUCHÂTEL

quai Suchard 2 — ☎ (038) 5 81 17

Demandez notre catalogue

Sofort lieferbar

LUXRAM

Fluoreszenz-Lampen

20, 25, 40, 65 W.
Weiss, Warmton, Tageslicht

LICHT A.G. GOLDAU

Zu vergeben:

Generalvertretung

von japanischen **Hartmetall-Mikrobohrern** für gedruckte Schaltungen.

Neue technische Entwicklung in bezug auf Lebensdauer und Bohrungsfinish.

Ihre Offerten erbitten wir unter Chiffre B5 an die Administration des Bulletin SEV, Postfach 229, 8021 Zürich.

LECLANCHÉ S. A., YVERDON, cherche
— pour le poste de

3

chef de fabrication

d'une section de son département Condensateurs, ingénieur-électricien ETS ayant si possible quelques années de pratique.

— pour le poste de

P 22-15295

chef de développement

de son département Redresseurs, ingénieur-électricien ayant de bonnes connaissances en courant faible et courant fort.

Prière de faire offres avec curriculum vitae, photographie et prétentions de salaire, à la direction.

Stadt St. Gallen

Für die **Stadtwerke, Abteilung Netzbetrieb Elektrizität** suchen wir zur selbständigen Bearbeitung interessanter Planungsaufgaben

Ingenieur-Techniker HTL

als Assistent des Abteilungschefs.

Arbeitsgebiet:

- Erstellen von mittelfristigen Ausbauplänen für die innerstädtischen Verteilanlagen
- Erarbeiten von Planungsgrundlagen
- Projektieren einer Betriebszentrale mit Unterwerk 50/10 kV
- Projektieren von Hoch- und Niederspannungsnetzen

Anforderungen:

- Abgeschlossenes Studium als Ing.-Techniker HTL
- möglichst mehrjährige Praxis in Projektierung und Bau von elektrischen Anlagen
- Idealalter 28 bis 35 Jahre

Geboten werden:

- interessantes Arbeitsgebiet
- Möglichkeit, eigene Ideen zu verwirklichen
- angenehmes Arbeitsklima
- fortschrittliche Anstellungsbedingungen

Anfragen und Anmeldungen sind an das

Personalamt der Stadt St. Gallen

Gallusstrasse 43, 9000 St. Gallen, Tel. 071 / 21 54 15, zu richten.

Interessiert Sie abwechslungsreiche Tätigkeit in einem fortschrittlichen Betrieb?

352

Wir suchen

Projektleiter

Ingenieur-Techniker HTL

für die selbständige Bearbeitung von Installationsprojekten und Bauleitung.

Bewerber mit Erfahrung in Hochspannungs-, Starkstrom- und Schwachstromanlagen werden bevorzugt. Moderne Anstellungsbedingungen.

Ingenieurbüro W. Jakob
Maurerweg 10–12
2500 Biel
Telefon 032 / 2 05 33

HAEFELY

Wir suchen für die praktische und theoretische Bearbeitung von Problemen an Hochspannungs-Gleichrichtern und Partikelbeschleunigern einen

4

Diplom-Ingenieur

oder

Technischen Physiker

der wenn möglich Spezialkenntnisse in der industriellen Elektronik und der Vakuumtechnik besitzt.

Wir erwarten ein abgeschlossenes Hochschulstudium, gute Mathematikkenntnisse und Sinn für Teamarbeit.

P 03-992

Wir bieten einem tüchtigen Bewerber eine interessante, abwechslungsreiche und nach der Einführung weitgehend selbständige Tätigkeit in einer angenehmen Betriebsatmosphäre. Das Gehalt entspricht den Leistungen und den hohen Anforderungen.

Gleitende Arbeitszeit

Bewerbungen erbitten wir schriftlich oder telefonisch an unsere Personalabteilung, Tel. (061) 41 18 17, intern 254.

EMIL HAEFELY & CIE AG
Lehenmattstrasse 353
4028 Basel

Für unser Kraftwerk Kappelerhof in Baden suchen wir einen

Zentralenchef

Er ist auch zuständig für die allgemeine Betriebsführung von zwei Unterwerken sowie für die Fernbedienung des Kraftwerkes Aue und der gesamten Trinkwasserversorgung.

6

Es handelt sich um eine abwechslungsreiche, verantwortungsvolle und gut bezahlte Lebensstelle mit Pensionsberechtigung.

P 02-2193

Interessenten mit einschlägiger gründlicher Ausbildung und Eignung zur Personalführung werden eingeladen, ihre Bewerbung einzureichen.

Direktion Städtische Werke Baden
Haselstrasse 15, 5401 Baden
Telefon 056 / 2 61 01



Wir suchen für ein neu zu bildendes Team die richtigen Mitarbeiter: P 05-10019

Ingenieure-Techniker HTL

Fachrichtung Maschinenbau, Tiefbau oder Elektrotechnik. 8

Zeichner

mit abgeschlossener Berufslehre Fachrichtung Maschinenbau, Vermessung, Elektrotechnik, Tiefbau oder Eisenbeton.

Wenn Sie einsatzfreudig sind und beim Ausbau eines der grössten Energieverteilnetze der Schweiz mithelfen wollen, senden Sie bitte Ihre Anmeldung mit den üblichen Unterlagen an die

**Abteilung Kraftwerke
der Generaldirektion SBB**
Mittelstrasse 43, 3000 Bern
Telefon 031 / 60 22 82



EWBO

Wir versorgen als privates Unternehmen 35 Gemeinden und 2 Gemeinde-Elektrizitätswerke im Bündner Oberland mit elektrischer Energie. Unsere Anlagen umfassen rund 150 km 50- und 16-kV-Leitungen, 250 km Niederspannungsleitungen, 170 Transformatorstationen, 3 Unterstationen 50/16 kV sowie 1 Kraftwerk.

Wir suchen

P 13-1899

1 Ingenieur-Techniker HTL

Fachrichtung Starkstromtechnik

mit Erfahrung im Elektrizitätswerkbetrieb als Chef unserer Bau- und Betriebsabteilung. Ihm obliegen insbesondere 9

- die Projektierung und Kostenberechnung von Hochspannungsanlagen
- die Überwachung der Ausführung dieser Projekte
- die Überwachung und der Einsatz des Betriebsbüros und des technischen Büros.

Eine sehr komfortable, neue 5 1/2-Zimmer-Wohnung kann zur Verfügung gestellt werden.

Wir erwarten gerne Ihre Bewerbung und stellen uns selbstverständlich auch für eine persönliche Besprechung zur Verfügung.

**Direktion Elektrizitätswerk
Bündner Oberland AG, Ilanz**
Telefon 086 / 2 26 26

Wenn Sie weiterkommen wollen:

Projekt- Sachbearbeiter Elektrotechniker bei Baumann, Koelliker

Sie haben eine Lehre als Elektrozeichner abgeschlossen. Oder Sie sind Elektromonteur mit Projektierungspraxis. Ihre Erfahrungen dürfen sich sehen lassen. Sie möchten jetzt aber an grösseren Projekten mitarbeiten. Dann wird Sie die Stelle eines Projektierungstechnikers für den Sektor Nationalstrassen- und Tunnelbau in unserem Ingenieurbüro interessieren.

Ihr Aufgabenbereich umfasst die Projektierung von Stark- und Schwachstromanlagen, Bauleitungsfunktionen, Erstellung von Abrechnungen usw. Nebst verantwortungsvollen Aufgaben bieten wir Ihnen Weiterbildungsmöglichkeiten, Aufstiegschancen und einen modernen Arbeitsplatz mitten in der City.

Wenn Sie Wert legen auf die Mitarbeit in einer aufgeschlossenen, zukunftsicheren Firma, freuen wir uns auf Ihren Anruf: Tel. 01 23 37 33. Unsere Personalabteilung orientiert Sie gerne mündlich über alles Weitere.

Wenn Sie Wert legen auf die Mitarbeit in einer aufgeschlossenen, zukunftsicheren Firma, freuen wir uns auf Ihren Anruf: Tel. 01 23 37 33. Unsere Personalabteilung orientiert Sie gerne mündlich über alles Weitere.

Baumann, Koelliker

wenn Sie weiterkommen wollen

Baumann, Koelliker AG
für elektrotechnische Industrie
Sihlstrasse 37, 8021 Zürich

LANDIS & GYR

In unserem Unternehmen nimmt das Gebiet der Fernzählung einen bedeutenden Platz ein.

Beachtliche Erfolge bedingen eine Ausweitung dieses Geschäftszweiges.

Wir suchen deshalb für die direkte Bearbeitung des Schweizer Marktes einen P 25-12601

Elektroingenieur-Techniker HTL

als selbständigen

1

Verkaufsingenieur

Der Aufgabenkreis umfasst den Verkauf durch direkte Kundenkontakte, die Einführung neuer Produkte, die Marktüberwachung und Verkaufsförderung sowie die Betreuung der Kunden.

Für diese anspruchsvolle Tätigkeit erwarten wir Erfahrung im Verkauf sowie Beherrschung der deutschen und französischen Sprache in Wort und Schrift. Kenntnisse in der Energieverrechnung wären von Vorteil.

Herren, die sich für diese Tätigkeit interessieren, bitten wir, sich mit der Personalabteilung der Landis & Gyr AG, 6301 Zug, Telefon 042 / 24 36 33, in Verbindung zu setzen.

Câbles électriques Cortailod

2016 Cortailod, tél. 038 42 12 42

PALTEF

Das preisgünstigste Netzkabel
Le câble de réseau le plus avantageux

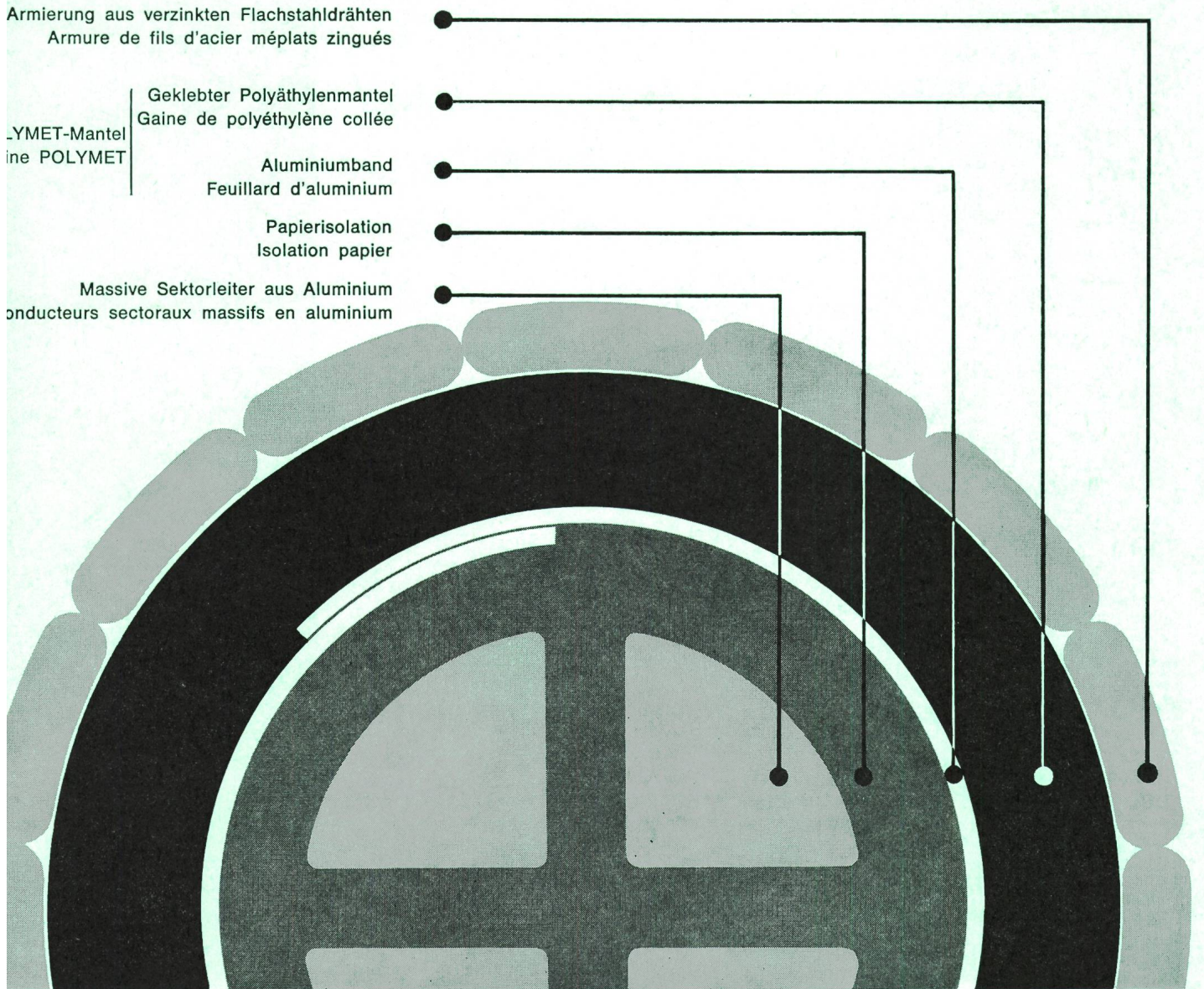
Armierung aus verzinkten Flachstahldrähten
Armure de fils d'acier méplats zingués

LYMET-Mantel
Gaine POLYMET
Geklebter Polyäthylencmantel
Gaine de polyéthylène collée

Aluminiumband
Feuillard d'aluminium

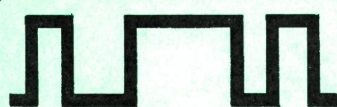
Papierisolation
Isolation papier

Massive Sektorleiter aus Aluminium
Conducteurs sectoraux massifs en aluminium

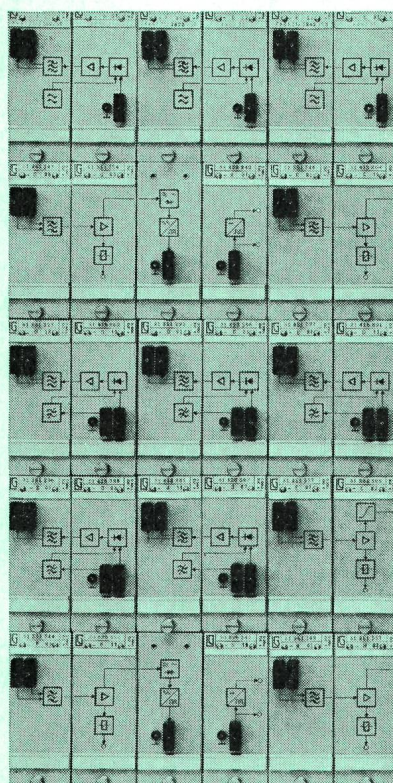


Selbstverständlich fabrizieren wir auch alle anderen Kabel mit Aluminiumleitern.

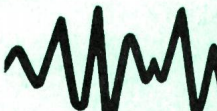
Nous fabriquons naturellement aussi tous les autres types de câbles à conducteurs aluminium.



Unsere Tonfrequenzkanäle lernen Sie erst richtig kennen, wenn



Sie auf zuverlässige Signale angewiesen sind, wenn Sie Eingänge für Impulse, oder Meßwerte, oder Regulierbefehle brauchen, wenn Sie Ausgänge für Impulse, oder Gleichstrom- und Gleichspannungssignale haben sollen, oder

wenn Sie ..., oder wenn Sie ... 

Tonfrequenzkanäle

Wir bauen Frequenzumtastkanäle und amplitudengetastete Kanäle. Unsere Tonfrequenzkanäle sind einheitlich und übersichtlich im Aufbau, vielseitig in der Verwendung. Tasteingänge und Tastausgänge entsprechen inter-

nationalen Empfehlungen. An den Symbolen erkennen Sie die Funktion von jedem Einschub, die an den Prüf- und Trennsteckern – ohne den Betrieb zu stören – kontrolliert werden kann. Tonfrequenzkanäle schützen die Infor-

mation vor Verfälschungen auf dem Übertragungsweg. Zusammen mit Einrichtungen wie Pegel- und Meßwertüberwachung ergibt sich die größtmögliche Sicherheit.

3666 S

LANDIS & GYR

LANDIS & GYR AG ZUG 042 · 24 11 24

Elektrizitätszähler · Fernwirktechnik · Rundsteuerung · Wärmetechnik · Industrielle Prozeß-Steuerung