

**Zeitschrift:** Bulletin des Schweizerischen Elektrotechnischen Vereins  
**Herausgeber:** Schweizerischer Elektrotechnischer Verein ; Verband Schweizerischer Elektrizitätswerke  
**Band:** 63 (1972)  
**Heft:** 10

## **Werbung**

### **Nutzungsbedingungen**

Die ETH-Bibliothek ist die Anbieterin der digitalisierten Zeitschriften. Sie besitzt keine Urheberrechte an den Zeitschriften und ist nicht verantwortlich für deren Inhalte. Die Rechte liegen in der Regel bei den Herausgebern beziehungsweise den externen Rechteinhabern. [Siehe Rechtliche Hinweise.](#)

### **Conditions d'utilisation**

L'ETH Library est le fournisseur des revues numérisées. Elle ne détient aucun droit d'auteur sur les revues et n'est pas responsable de leur contenu. En règle générale, les droits sont détenus par les éditeurs ou les détenteurs de droits externes. [Voir Informations légales.](#)

### **Terms of use**

The ETH Library is the provider of the digitised journals. It does not own any copyrights to the journals and is not responsible for their content. The rights usually lie with the publishers or the external rights holders. [See Legal notice.](#)

**Download PDF:** 16.03.2025

**ETH-Bibliothek Zürich, E-Periodica, <https://www.e-periodica.ch>**

## Zeitschriftenrundschau des SEV (9)

Die Literaturhinweise sind mit Dezimalindizes nach dem System des Institut International de Bibliographie, Bruxelles, versehen.  
Die hier aufgeführten Arbeiten können von den Mitgliedern des SEV aus der Bibliothek des SEV leihweise bezogen werden.  
Bei Bestellungen sollen Titel, Verfasser und Zeitschrift mit Band und Nummer angegeben werden.

## 14 Elektrische Schwingungs- und Verstärkertechnik *Technique des oscillateurs et des amplificateurs*

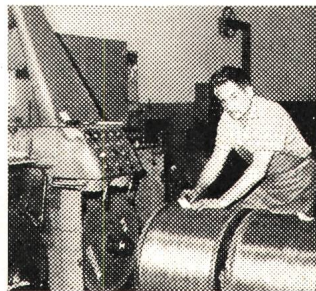
- 621.371.333.032.265.3 : 621.371.332.4.092  
T. B. A. Senior: **Diffraction coefficients for a discontinuity in curvature.** Electronics Letters 7(1971)10, p. 249...250.
- 621.371.34 : 621.391.8.092-503.53 : 621.372.826  
C.-C. Tseng: **Signal multiplexing in surfacewave delay lines using orthogonal pairs of Golay's complementary sequences.** Trans. IEEE SU 18(1971)2, p. 103...107.
- 621.372.09 : 621.315.051.24 : 621.317.384.015.532 : 551.571.004.14  
M. Khalifa and S. El-Debeiky: **Analysis of the effect of humidity on d.c.corona power losses.** Proc. IEEE 118(1971)5, p. 714...718.
- 621.372.2.092 : 621.3.014.5 : 621.325.54  
E. E. Pearson: **Gated clock cuts counter delay to 60 ns.** Electronics 44(1971)13, p. 64.
- 621.372.221 : 621.372.414  
H. J. Carlin: **Distributed circuits design with transmission line elements.** Proc. IEEE 59(1971)7, p. 1059...1081.
- 621.372.221 : 621.375-503.22 : 681.3  
I. Cahit and R. Cahit: **Synthesis of RC networks containing operational amplifiers using flowgraph techniques.** Electronics Letters 7(1971)15, p. 420...422.
- 621.372.221-501.22 : 62-948.3 : 621.316.76.016.35-555  
D. H. Eller and R. P. Rhoten: **Prescribed stability optimal controller for time-delay systems.** Electronics Letters 7(1971)9, p. 208...209.
- 621.372.4/5-502.952 : 621.316.761.2  
M. Cremer: **Compensator to maintain observability while decoupling.** Electronics Letters 7(1971)9, p. 201...203.
- 621.372.4 : 164.22  
D. Bochmann: **Dynamische Operationen in der Schaltalgebra.** Nachrichtentechnik 21(1971)6, S. 227...229.
- 621.372.4 : 164.22 : 621.316.5 : 535.215  
W. von Stein: **Anwendungen der logischen Algebra bei der Entwicklung eines Steuergerätes für eine optisch-elektronische Erkennung von codierten Zahlen.** Elektroniker 10(1971)2, S. 83...92.
- 621.372.4 : 621.314.21 : 621.316.5.062.4  
F. Klar: **Netzwerkanalyse der Kaskadenschaltung von Transformator.** Wiss. Z. Elektrotechn. 16(1971)3/4, S. 195...206.
- 621.372.4 : 621.325.65 : 621.38.038  
P. Das: **Point-wise availability of an electronic system with reduced efficiency class of components.** Microelectronics and Reliability 10(1971)2, p. 61...66.
- 621.372.4 : 621.376.4.037.37 : 621.391.833.4  
E. Y. Ho and Y. S. Yeh: **Error probability of a multilevel digital system with intersymbol interference and Gaussian noise.** Bell Syst. Techn. J. 50(1971)3, p. 1017...1023.
- 621.372.4 : 621.396.677.3.011.21  
J. V. Surutka: **Self and mutual impedances of two parallel staggered dipoles by variational method.** Radio and Electronic Eng. 41(1971)6, p. 257...264.
- 621.372.4 : 681.3.04  
P. Gellusseau et P. Lacarrière: **Carredas, programme particulier d'analyse automatique de réseaux électriques spécialement adapté au calcul et à l'amélioration de la réponse en fréquence de filtres électriques.** Cables et Transmission 25(1971)2, p. 169...199.
- 621.372.4-406.8  
P. J. Goddard, P. A. Villalaz and R. Spence: **Method for the efficient computation of the large-change sensitivity of linear nonreciprocal networks.** Electronics Letters 7(1971)4, p. 112...113.
- 621.372.4-501.22  
R. H. Bittel and S. C. Gupta: **Distributional approach to the analysis of linear time-varying systems.** Internat. J. Control 14(1971)1, p. 119...127.
- 621.372.4-501.22  
N. Sugie: **Reducible linear time-varying control systems.** Internat. J. Control. 14(1971)1, p. 149...160.
- 621.372.4-501.22  
P. K. Verma and V. Ramachandran: **Synthesis of transfer functions by nonsymmetrical lattice networks using lossy coils.** Electronics Letters 7(1971)14, p. 409...410.
- 621.372.4-501.22.001.13  
A. Fettweis: **Realization of general network functions using the resonant-transfer principle.** AEU 25(1971)6, p. 295...303.
- 621.372.4-503.55 : 65.018.2  
H. Nicholson: **Optimality with input derivatives.** Electronics Letters 7(1971)14, p. 387...389.
- 621.372.4-527  
R. Boite: **Sur l'analyse des systèmes discrets linéaires variables.** Revue A 13(1971)2, p. 41...46.
- 621.372.4-527  
S. C. Schwartz and K. Steiglitz: **The identification and control of unknown linear discrete systems.** Internat. J. Control 14(1971)1, p. 43...50.
- 621.372.4.001.13  
G. Salomonsson: **Linear network synthesis with Laguerre polynomials.** Ericson Technics 27(1971)2, p. 83...109.
- 621.372.4.001.13 : 621.375-503.22 : 681.3.002.614  
E. David: **Applied principles – operational amplifiers.** Electronic Engng. 43(1971)515, p. 48...51.
- 621.372.4.011.21  
H. M. Power: **Calculation of steady-state response of linear system to periodic sampled signal.** Electronics Letters 7(1971)4, p. 101...102.
- 621.372.4.012.8 : 621.371.332.4.092  
J. W. Bandler and R. E. Seviara: **Computation of equivalent wave source using the adjoint network.** Electronics Letters 7(1971)9, p. 235...236.
- 621.372.4.012.8 : 681.32  
L. Furch: **Netzmodelle.** Techn. Mitt. AEG Telefunken 61(1971)1, S. 66...68.
- 621.372.4.018.78 : 621.3.017  
R. N. Gadenz and G. C. Temes: **Computation of dissipation-induced loss distortion in lumped/distributed networks.** Electronics Letters 7(1971)10, p. 258...260.
- 621.372.4.029.6.001.13 : 621.317.343.2 : 621.375  
M. Parkyn: **A method for measuring large signal input impedance.** Electronics Components 12(1971)5, p. 337...339.
- 621.372.4.016.35  
V. A. Brusin and M. L. Tai: **Absolute stochastic stability.** Radiophys. and Quant. Electronics 10(1967)7, p. 521...524.
- 621.372.4.049.61-501.22  
G. H. Gaonkar: **Linear systems with non-stationary random inputs.** Internat. J. Control 14(1971)1, p. 161...174.
- 621.372.41.029.63  
I. Wolff: **Offenen Mikrowellenresonatoren.** NTZ 24(1971)6, S. 299...306.
- 621.372.41.001.13  
E. V. Zelyakh and P. N. Ganskiy: **Method of designing two oscillator circuits with distributed RC-structures.** Telecom. and Radio Engng. 24/25(1970)10 (Part 1) p. 57...61.
- 621.372.413 : 621.372.853.1 : 621.373.826.095.222  
T. A. Wiggins, C. E. Prociak and J. Pliva: **Optical tolerances and electric fields in resonant reflectors.** Appl. Optics 10(1971)2, p. 304...310.



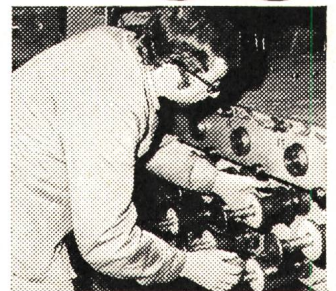
# Ein Tag in Wildegg



**06.45 Uhr.** Die Produktion kann beginnen, auch Kurt, unser jüngster Stift, ist eingetroffen.



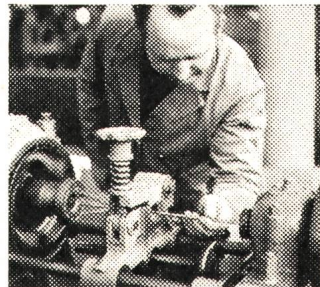
**07.35 Uhr.** Herr Burger hat in diesen ersten 50 Minuten des Tages mit seiner Präzisions-Drahtziehmaschine bereits 2300 Meter Cu-Walzdraht von 8 mm Durchmesser in 30000 Meter Draht zu 2 mm Durchmesser verwandelt.



**08.10 Uhr.** In der Drahtlackiererei nimmt Herr Pistis soeben in Sekundenschnelle einen Drahtspulenwechsel vor, ohne dass der kostspielige Isolierprozess unterbrochen werden muss.



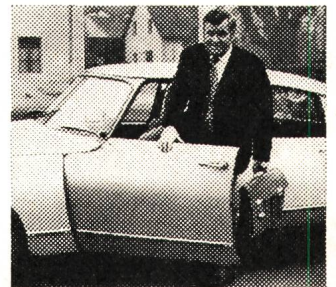
**09.00 Uhr.** Pause.



**11.20 Uhr.** Nicht weniger als 19 Drähte à 2,52 mm Durchmesser verwendet hier Herr Diener um eines jener «Wildegg»-Freileitungsseile mit der bekannt hohen Festigkeit herzustellen.



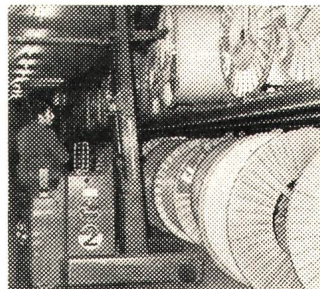
**13.30 Uhr.** Herr Bryner, unser Chef-Buchhalter hat sein schwarzes Käfeli genossen und prüft jetzt mit doppeltem Behagen die eingegangenen Zahlungen.



**14.00 Uhr.** Unser Verkaufschef, Herr Hürlimann, geht, gut gelaunt wie immer, auf Kundenbesuch.



**15.20 Uhr.** Im physikalischen Labor wachen Herr Voser und seine Assistenten mit Argusaugen – und modernen wissenschaftlichen Instrumenten – über die Qualität der «Wildegg»-Erzeugnisse.



**17.00 Uhr.** Unterdessen werden im Lager Regal um Regal mit den Resultaten des Arbeitstages gefüllt.



**Nach Geschäftsschluss.** Bald wird auch im Direktionszimmer die Arbeit ruhn.



**Irgendwann im Feierabend.** Unsere KiW-Jassmannschaft in vollem Einsatz. Prosit allerseits!

## Gute Stimmung, gute Arbeit

Kupferdraht-Isolierwerk AG  
Wildegg  
5103 Wildegg  
Tel. 064/531961

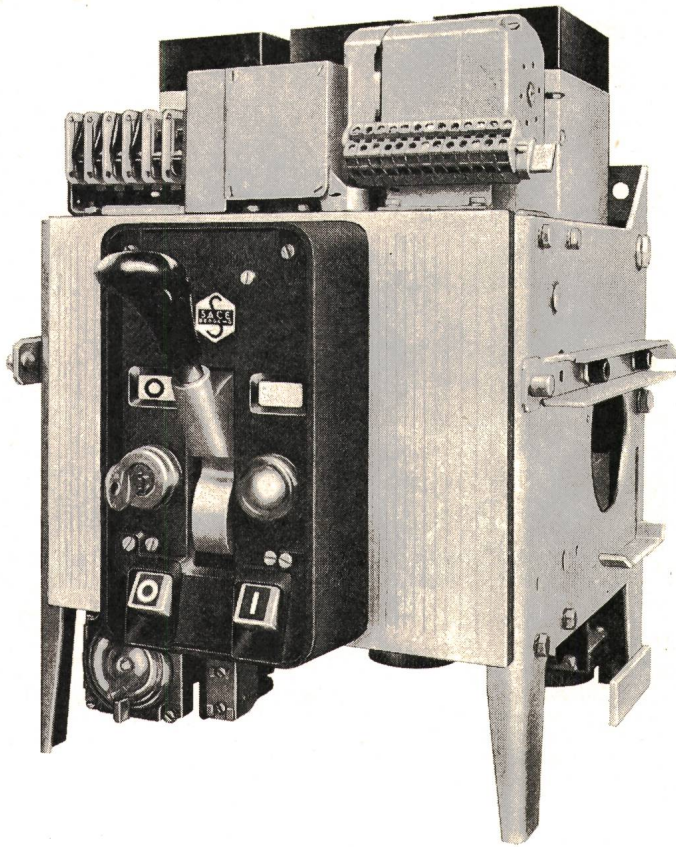




**Neu!**  
**1600 A**

## **NOVOMAX 1600 A**

Abmessungen wie NOVOMAX 800 A und 1250 A



SACE S.p.a. Bergamo

baut Leistungsschalter von 63-4500 A mit Abschaltvermögen bis 100 kA<sub>eff</sub> für selektiven Schutz – SEV-geprüft. Alle Schalter mit Schnelleinschaltung, für festen oder ausfahrbaren Einbau. SACE stellt auch oelarme Schalter, Magnetschalter für Mittelspannung, Marine-schalter und Schaltanlagen her.

### Leistungsschalter NOVOMAX (Bild)

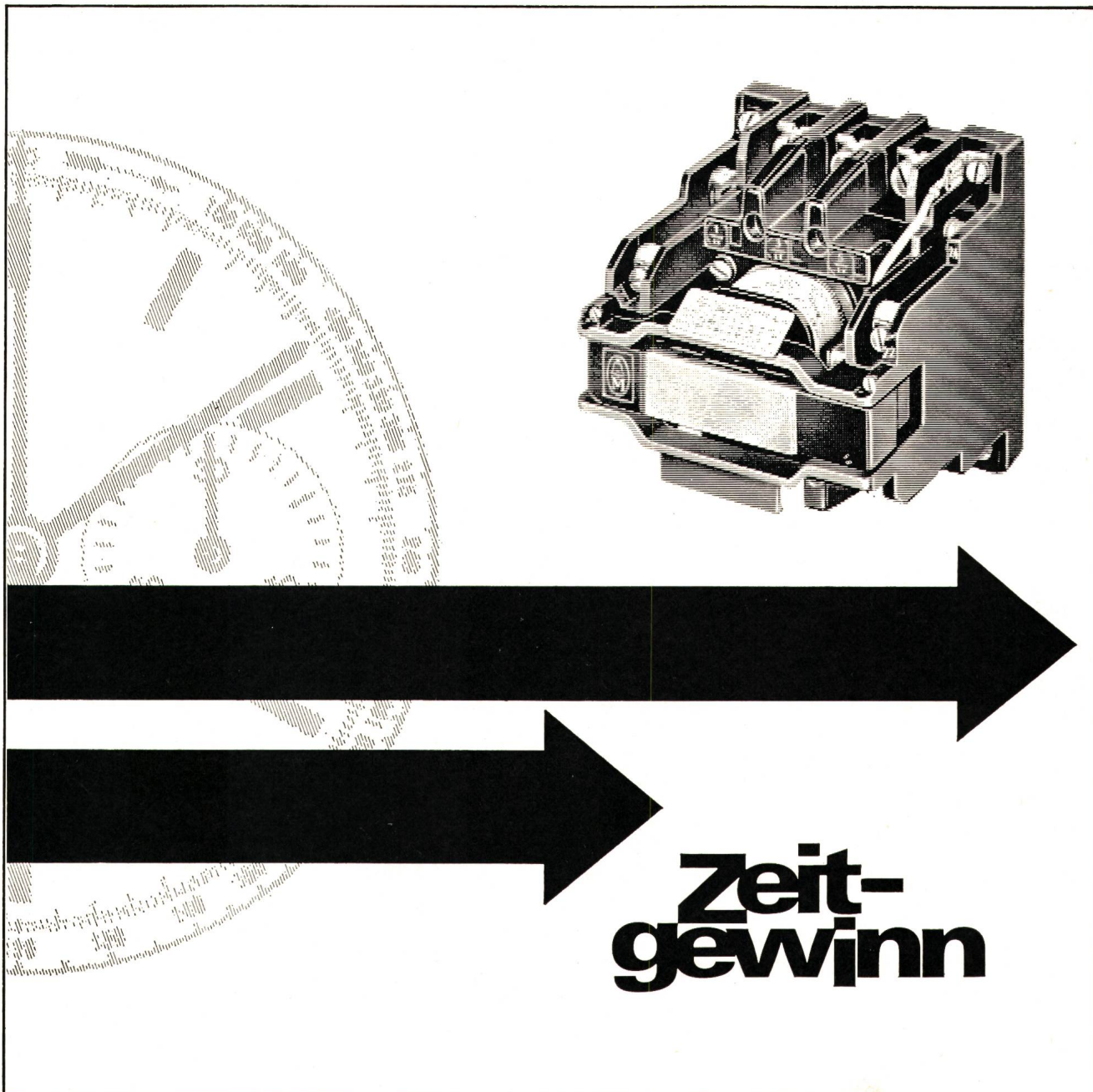
Nennstrom	800 A / 1250 A / 1600 A
Nennspannung	600V
Abschaltvermögen bei 380 V	40 kA <sub>eff</sub>

Der Novomax ist ein kompakter Leistungsschalter mit Federkraftspeicherantrieb für Hand oder Motorantrieb und ist für feste oder ausfahrbare Montage erhältlich. Die Auslöser sind separat für Überstromschutz und selektive Schnellauslösung einstellbar. Dieser Schalter eignet sich besonders für die Industrie und als Trafo-Sekundärschalter, sowie, dank der äusserst geringen Abmessungen, zum Bau von Anlagen in Kompakt-Bauweise.

# **TRACO ZURICH**

TRACO TRADING COMPANY LIMITED  
JENATSCHSTR. 1 8002 ZURICH TEL. 051 360711





## der besondere Rabatt bei Universal-Schützen DIL

Schon allein die Tatsache, dass Sie für den Leistungsbereich bis 160 kW jetzt mit 13 Schütztypen auskommen (früher waren es 22), stellt eine echte Rationalisierung dar. Das richtige Schütz ist schneller ausgewählt, die Chance, dass Sie es selbst auf Lager haben, ist grösser. Todsicher ist es aber bei unseren Technischen Aussenbüros vorrätig. Sie brauchen nicht tagelang zu warten (oder wochenlang).

Das aber ist das ganz Besondere bei Universal-Schützen DIL: normale, listenmässige Typen können

mit Bausätzen für Sonderfälle hergerichtet werden. Für Gleichstrombetätigung beispielsweise oder mechanische Verriegelung. Es gibt auch bei Sonder-schützen keine Lieferfristen.

Wie oft ist das mehr wert als der beste Rabatt! Fordern Sie eine 120seitige Druckschrift an. 250 Stichworte sagen Ihnen alles über Universal-Schützen DIL, alles, was man über Schütze wissen muss und alles, was Sie heute von einem modernen Schütz mit Recht verlangen können.

**Unsere Industrieschaltgeräte sind SEV-geprüft.**



**KLÖCKNER-MOELLER AG**

Hauptverwaltung:  
8307 Effretikon, Bahnhofstrasse 28, ☎ 052 / 32 24 21

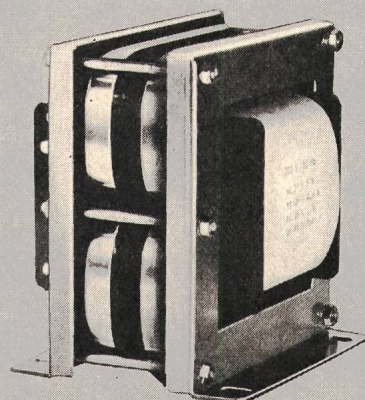
Techn. Aussenbüros:

3000 Bern, Cäcilienstrasse 21, ☎ 031 / 45 34 15  
8603 Schwerzenbach, Eschenstrasse 1, ☎ 01 / 85 44 11  
1000 Lausanne, Chemin du Martinet 28, ☎ 021 / 25 37 96



# Die Vorteile von Schnittbandkernen werden viel zu wenig ausgenützt, denn...

**1.** Bei der Berechnung von Transformatoren mit Schnittbandkernen wird oft zu vorsichtig disponiert, weil man die Daten von Transformatoren mit geschachteltem Blech übernimmt. Schnittbandkerne mit kornorientiertem Siliziumblech lassen jedoch eine höhere Sättigung zu.



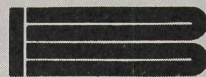
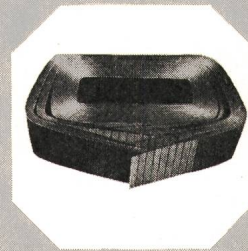
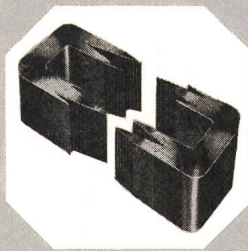
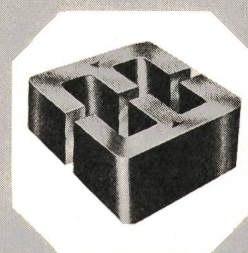
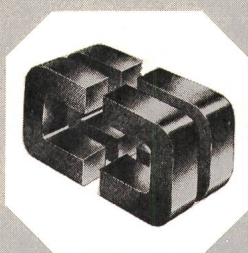
**2.** Bei der Umstellung von Blechpaketen auf Schnittbandkerne können Eisen und Kupfer eingespart werden (Gewicht und Preis!).

**3.** Der Schnittbandkern ermöglicht den Bau elektrotechnisch verbesserter und kleinerer Transformatoren, Drosseln, Frequenzumformer, Magnetverstärker, Stromwandler usw.

**4.** Die Montage mit Schnittbandkernen ist rationell, einfach und angenehm. Die Arbeitszeit für das Einblechen oder Schachteln entfällt. Die Lagerhaltung ist unproblematisch und übersichtlich.

Wenn Sie mehr über die Vorteile von Schnittbandkernen erfahren möchten, dann fragen Sie uns. Wir beliefern die Schweizer Industrie schon seit mehr als 20 Jahren.

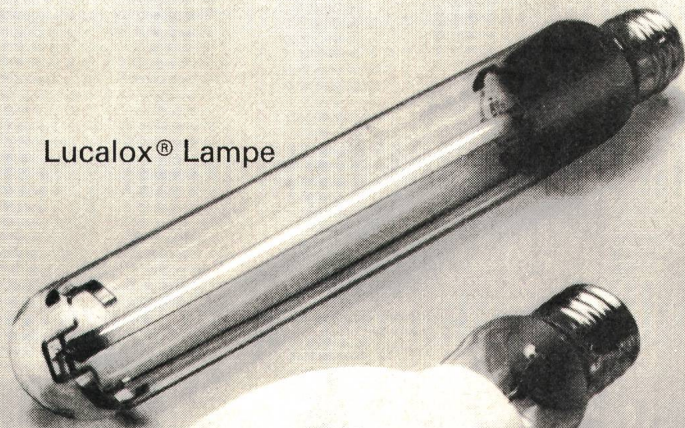
Ein gutausgebautes Lager aller Schnittbandkern-Reihen (HWR/SG, SM, SE, SU, E und S3U - mit Zubehör) nach DIN- und englischer Norm steht zu Ihrer Verfügung, desgleichen eine umfangreiche Dokumentation an Katalog- und Prospektmaterial.



**WALTER BLUM PHYSIKALISCH-ELEKTRONISCHE PRODUKTE**  
8037 ZÜRICH · HÖNGGERSTRASSE 115 · TELEPHON 01/42 23 42 · TELEX 53294



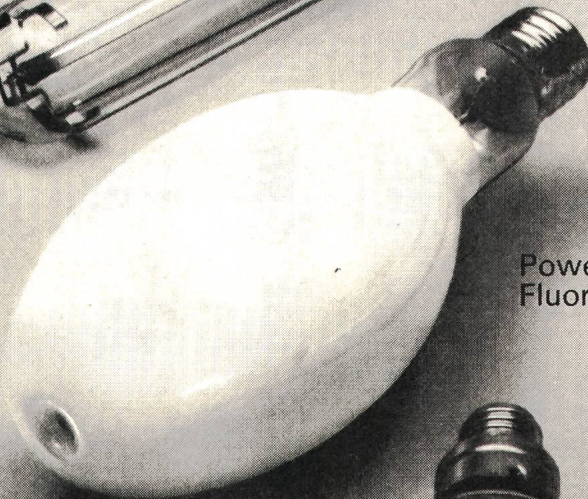
Lucalox® Lampe



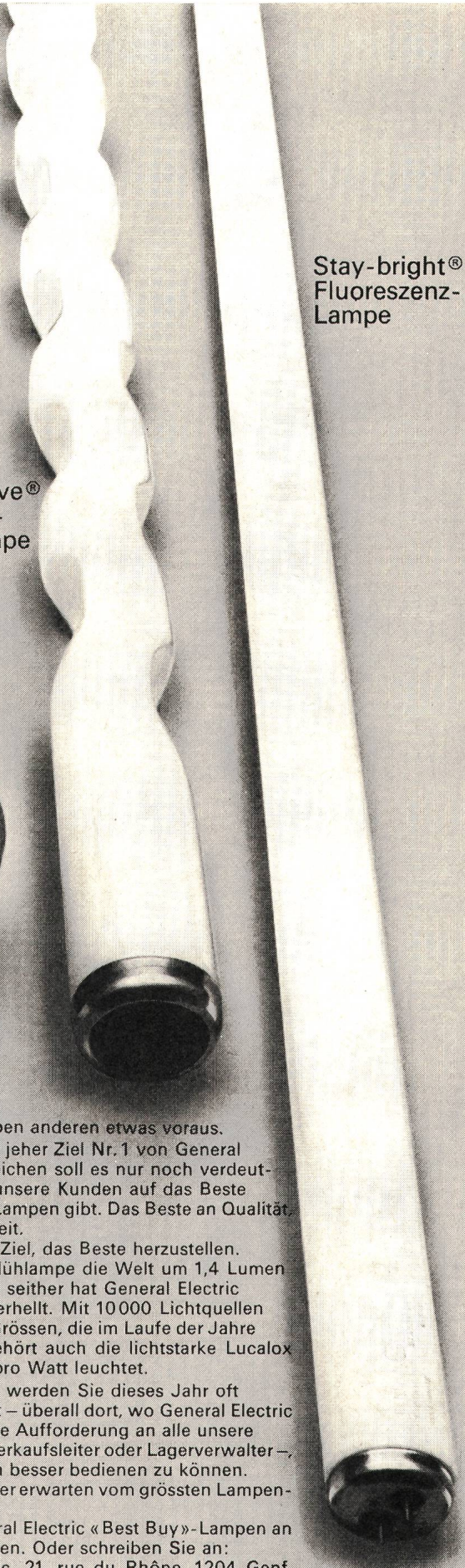
Stay-bright®  
Fluoreszenz-  
Lampe

Power Groove®  
Fluoreszenz-  
Lampe

Warm Deluxe White  
Mercury Quecksilber-  
dampf-Lampe



Par-Lampe



Dieses Zeichen, wo immer Sie es sehen werden, sagt Ihnen:



**UNSER ZIEL NR. 1:  
ZUVERLÄSSIGKEIT  
QUALITÄT  
SERVICE**

General Electric Lampen haben anderen etwas voraus.

«Voraus-sein», das ist seit jeher Ziel Nr. 1 von General Electric. Das «Best Buy»-Zeichen soll es nur noch verdeutlichen. Es soll zeigen, dass unsere Kunden auf das Beste Anspruch haben, was es an Lampen gibt. Das Beste an Qualität, Service und Wertbeständigkeit.

Schon 1879 war es unser Ziel, das Beste herzustellen. Damals, als Edisons erste Glühlampe die Welt um 1,4 Lumen pro Watt heller machte. Und seither hat General Electric die Welt um ein Vielfaches erhellt. Mit 10000 Lichtquellen verschiedenster Typen und Grössen, die im Laufe der Jahre entwickelt wurden. Dazu gehört auch die lichtstarke Lucalox Lampe, die mit 117 Lumen pro Watt leuchtet.

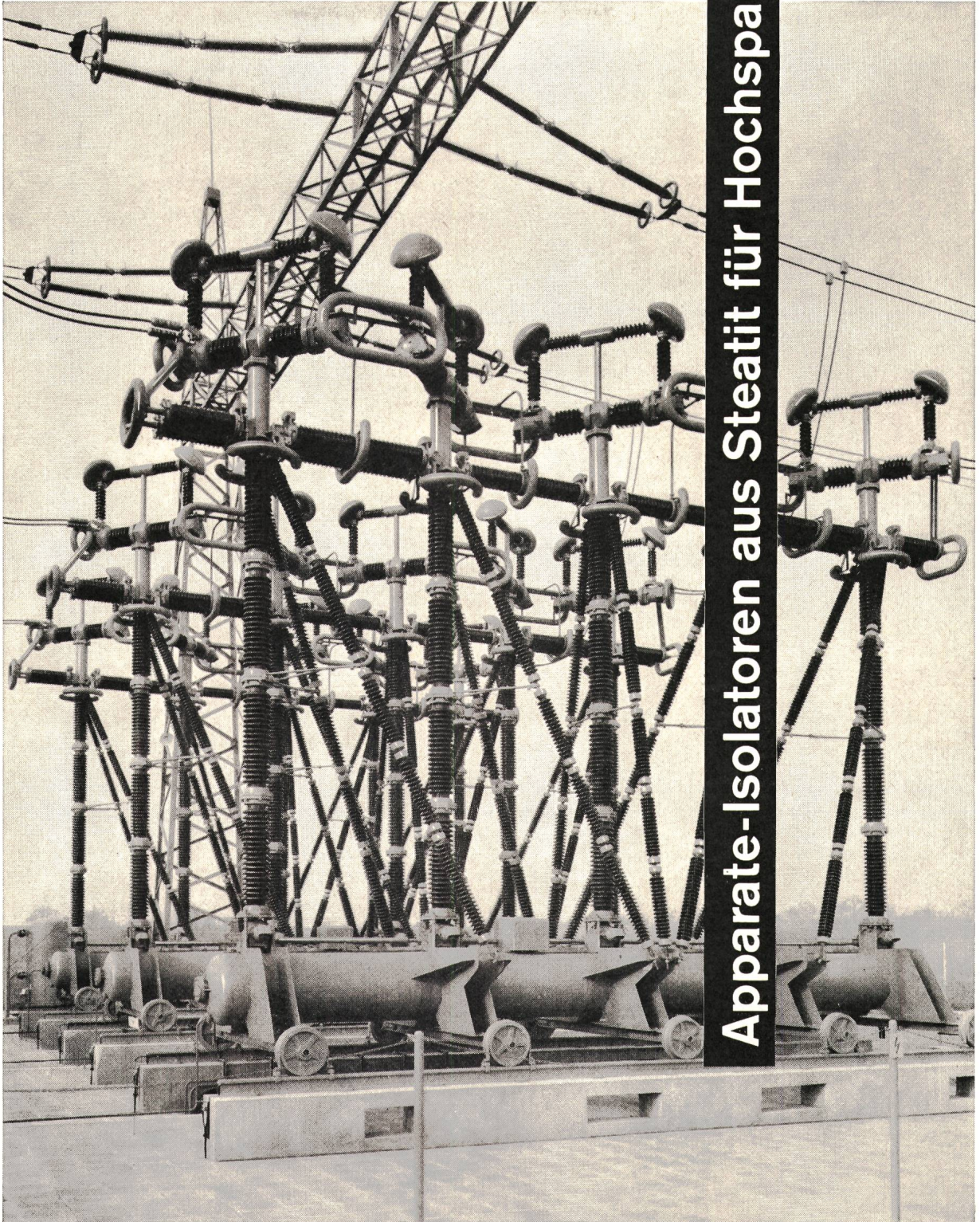
Dem «Best Buy»-Zeichen werden Sie dieses Jahr oft begegnen. Rund um die Welt – überall dort, wo General Electric vertreten ist. Es gilt als stetige Aufforderung an alle unsere Mitarbeiter – ob Ingenieur, Verkaufsleiter oder Lagerverwalter –, mehr zu leisten, um Sie noch besser bedienen zu können. Oder würden Sie etwa weniger erwarten vom grössten Lampen-Hersteller der Welt?

Wenden Sie sich für General Electric «Best Buy»-Lampen an Ihren G-E Lampen-Lieferanten. Oder schreiben Sie an: International General Electric, 21, rue du Rhône, 1204 Genf.

**GENERAL  ELECTRIC**



**STEMAG**



**Apparate-Isolatoren aus Steatit für Hochspannung**

**W. MOOR AG**

**ELEKTRO-INDUSTRIEBEDARF**  
Regensdorf ZH Bahnstrasse 58 Telefon 71 66 44



# Stromschienen System Woertz

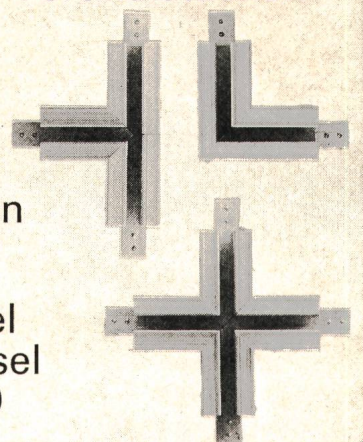


für Beleuchtungs-  
körper- und  
Steckeranschlüsse  
220 V 16 A  
(3,52 kW)

für Montage  
auf Mauerwerk  
auf Holz  
an Aufhängung  
in Verbindung mit  
Deckenplatten  
in Längen bis 5 m  
zusammenfügbar  
mit Verbindungs-  
stücken  
Winkelstücken  
T-Stücken  
Kreuzstücken  
Vertikalstücken

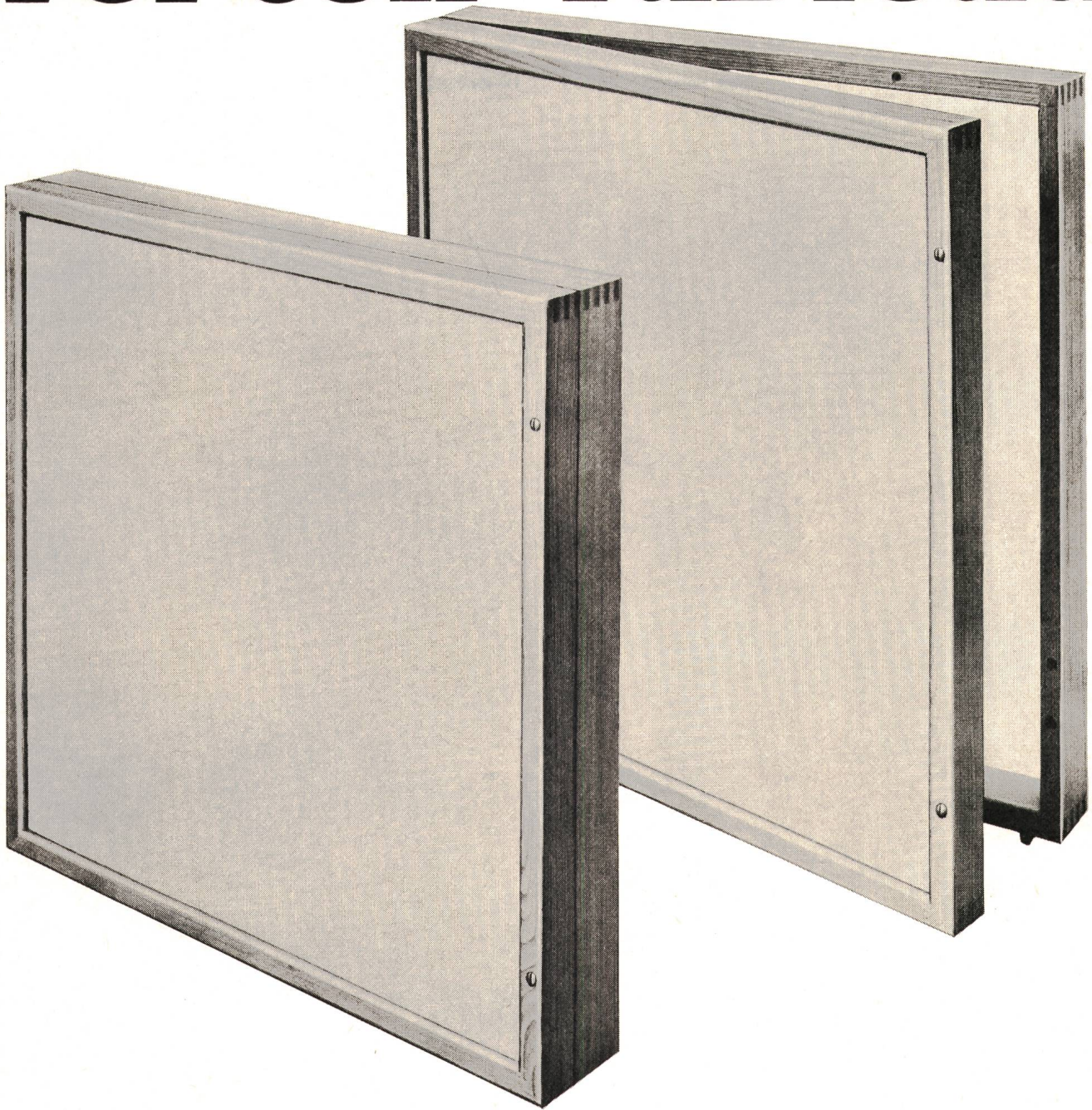
Verlangen Sie Unterlagen oder  
den Besuch unseres Spezialisten

OSKAR WOERTZ BASEL  
Fabrik elektrotechnischer Artikel  
Eulerstrasse 55 CH-4002 Basel  
Tel. 061 23 45 30 Telex 63179





# Verteil-Tableau



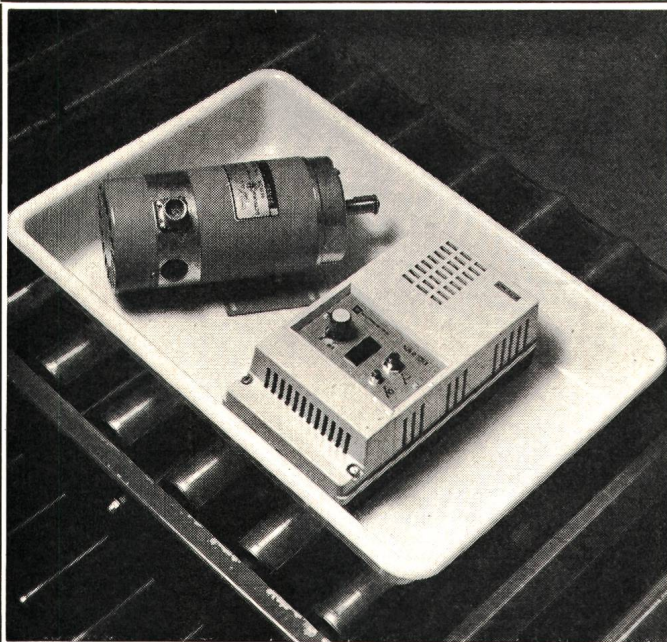
Ab Lager bei jeder  
leistungsfähigen Gross-  
handelsfirma: schwenk-  
bare Verteil-Tableaux –  
aus Holz und Metall,  
mit leicht demontier-  
barer Eternitplatte –  
von LANZ

**VON**

Hermann Lanz AG  
CH-4853 Murgenthal  
Fabrik für elektro-  
technische Artikel  
und Metallwaren  
Telefon 063 9 25 25  
Telex 68305 lanz ch

**LANZ**





**NEU**

## Kleinregelantrieb VAR 100 ...

**... problemlos, weil:**

- Regel-Elektronik und Gleichstrommotor optimal aufeinander abgestimmt
- Anschlussfertige Ausführung ermöglicht sofortigen Einsatz
- Motor mit Permanentmagnet ergibt besseren Wirkungsgrad, verminderte Pannenanfälligkeit, gute Drehmomentkennlinie (Nenn Drehmoment verfügbar über den ganzen Regelbereich im Dauerbetrieb)
- Regelelektronik in gedruckter Schaltung, korrosionsbeständig, mit eingebautem Motorschutz. Gehäuse aus stoss- und schlagfestem Isolierstoff mit Klemmen. Abmessungen: 200 x 138 x 93 mm

### Technische Kennzeichen

Motorleistung: 1/4, 1/2, 1 PS bei 3000 UM  
 Regelbereich: 1 : 10  
 Regelgenauigkeit:  $\pm 3\%$   
 Regleranschlußspannung: 220 V/50 Einphasen-Wechselstrom

### Weitere Regelgeräte für industriellen Einsatz

- VAR 2000:  $\leq 3$  kW, 1 : 300  $\pm 0,01\%$
- VAR 200:  $\leq 100$  kW, 1 : 200  $\pm 0,2\%$
- VAR 3000:  $\leq 5$  kW, 0,5 - 3000 UM  $\pm 0,2$  UM

Präzisionsregler für Scheibenläufermotoren, besonders für die Werkzeugmaschinen-Industrie

- ROTOVAR  $\geq 120$  kW für Asynchron-Hebezeugmotoren

Für jeden Elektroantrieb das geeignete Regelgerät.  
 Fragen Sie uns!



Abteilung 1  
 Südbahnhofstr. 14c, 3000 Bern, Telefon 031 / 45 66 81

# Schutzmaßnahmenprüfung an genullten Netzen – einfach, sicher und zeitsparend mit dem ZEROPAN

In der Hand des Elektroinstallateurs wird das Zeropan bald zur unentbehrlichen Hilfe bei folgenden Arbeiten:

1. Kontrolle der Mittelleiter und Schutzleiter auf Unterbrechung
2. Kontrolle des Schutzleiters auf Berührungsspannung
3. Messen des Schleifenwiderstandes und des äquivalenten Kurzschlußstromes

Die Vorzüge des Zeropans werden besonders deutlich beim Messen des Schleifenwiderstandes und des äquivalenten Kurzschlußstromes: Netz und Meßgerät werden beim Messen durch eine Elektronik nur während einer Halbwelle mit 10 A belastet.

Durch die kurze Belastungszeit ist keine Vorprüfung mit geringeren Strömen erforderlich.

Durch die geringe thermische Belastung des Meßwiderstandes sind keine Wartezeiten (Abkühlzeiten) zwischen den Messungen erforderlich.

Durch den kleinen Meßwiderstand konnte das Gerät in Taschenformat ausgeführt werden.

Das Zeropan mißt direkt und speichert den angezeigten Meßwert, solange die Auslösetaste gedrückt bleibt.

Gummihülle und die gefederte Edelsteinlagerung des Meßwerkes schützen das Zeropan bei mechanischen Einwirkungen.



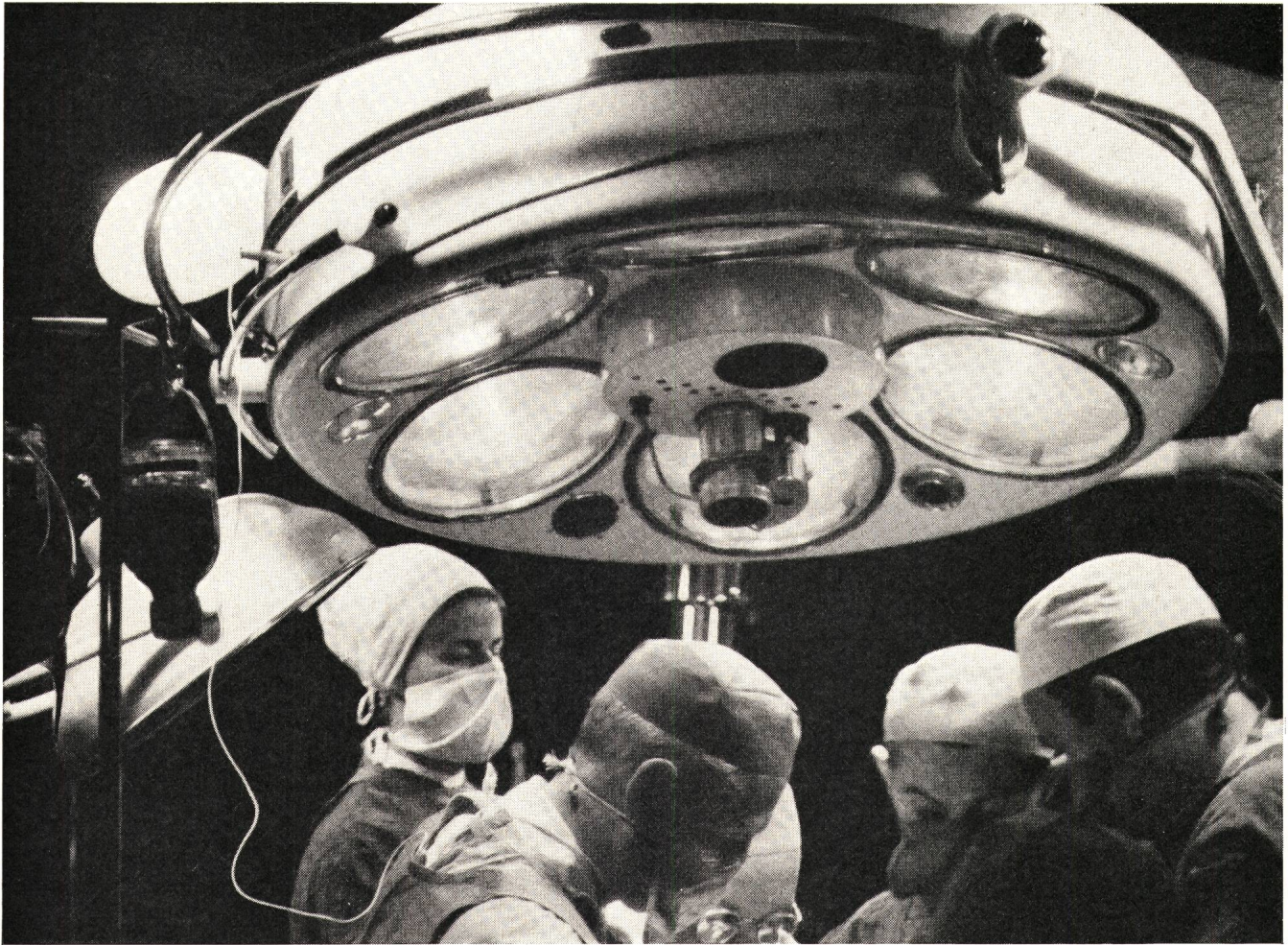
**GOSSEN**



**ULRICH MATTER AG. 5610 WOHLLEN**  
 Elektr. Mess- und Regeltechnik  
 Telefon (057) 614 54 / 628 34



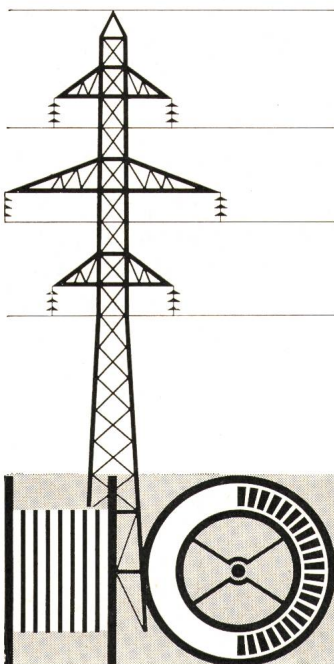
# DIE ELEKTRIZITÄT Quelle des Lebens



In der grünen Stille des Operationszimmers neigen Chirurgen ihre maskierten Gesichter über einen kranken Körper. Mit höchster Präzision schneiden die Messer, klemmen die Zangen, nähen die Nadeln. Der Blick des Anästhesisten haftet auf dem Zifferblatt und verfolgt Sekunde um Sekunde den Kampf zwischen dem menschlichen Können und den zerstörerischen Kräften. Der Eingriff ist vorüber. Unter der grellen Operationslampe richten sich die weissen Gestalten auf; in ihren Augen spiegelt sich die Freude über die gelungene Operation wieder. Einmal mehr hat das Leben gesiegt.

In zahlreichen Wirkungsfeldern des Menschen spielt die elektrische Energie eine lebenswichtige Rolle.

Seit Jahrzehnten stellen die Kabel- und Drahtwerke Cossonay Kabel her, die diese wertvolle Kraft bis in die abgelegensten Täler des Landes leiten und auf diese Weise unsere Spitäler, Fabriken, Dörfer und Städte mit der notwendigen Energie versorgen.



**COSSONAY**

S.A. DES CABLERIES ET TRÉFILERIES DE COSSONAY



# VON ZENT NEU

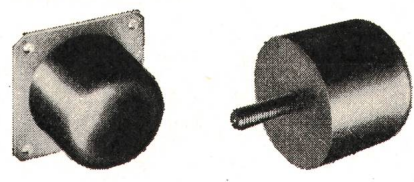
AVF



Korrosion besiegt  
im besten Boiler  
den es je gab:  
innen doppelt  
vakuumemailliert.

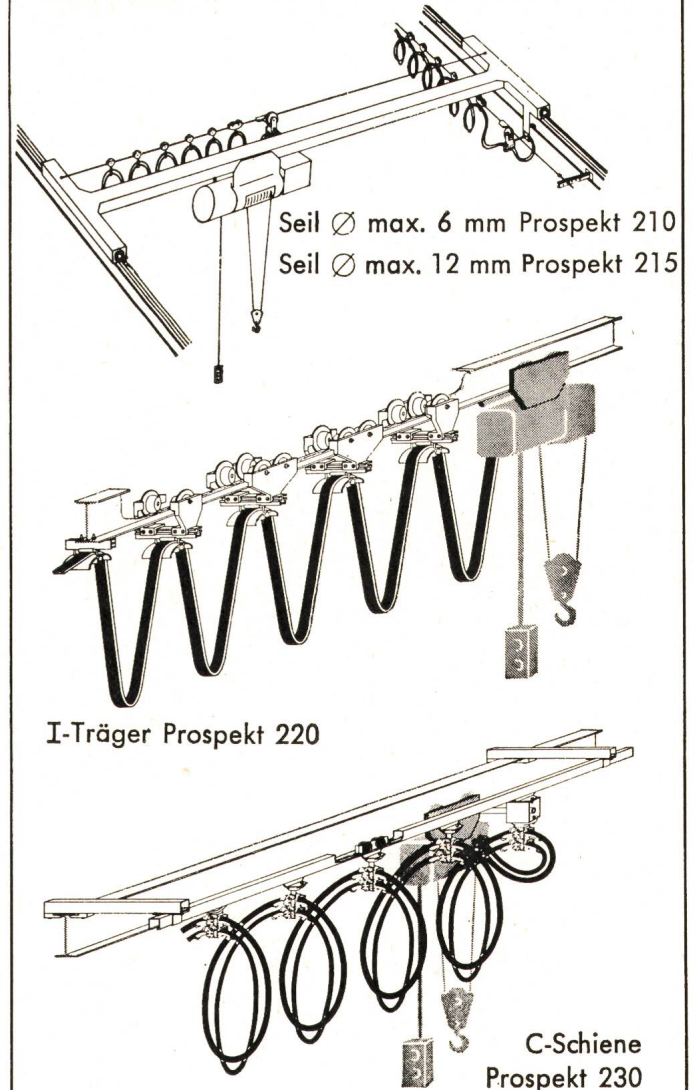
Auskunft und  
Unterlagen durch  
Zent AG Bern  
3072 Ostermundigen  
031 51 14 11

## wampfler GUMMIPUFFER



Prospekt 170

## wampfler STROMZUFÜHRUNGEN



Seil  $\varnothing$  max. 6 mm Prospekt 210  
Seil  $\varnothing$  max. 12 mm Prospekt 215

I-Träger Prospekt 220

C-Schiene  
Prospekt 230

### UNSER LIEFERPROGRAMM

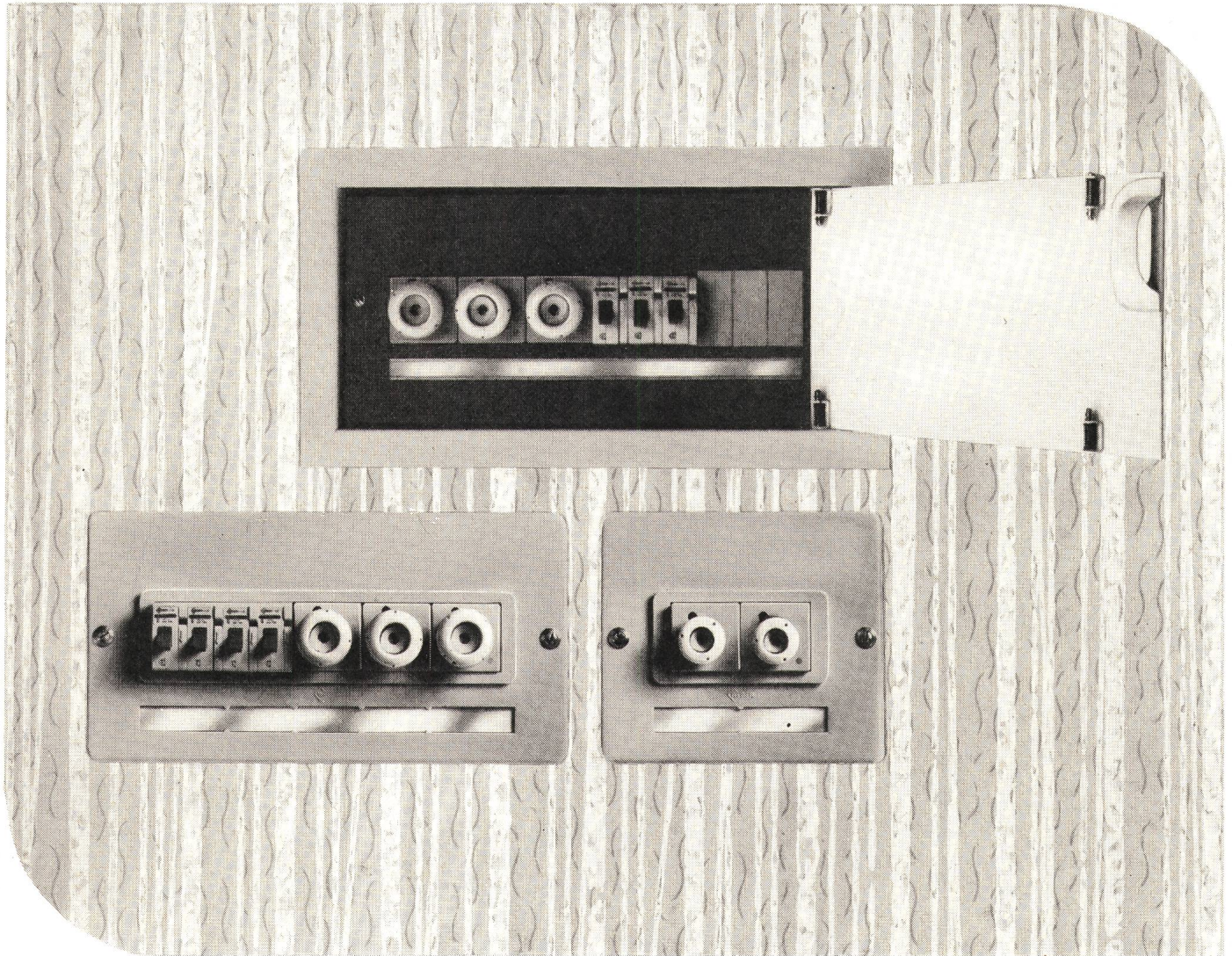
Gummipuffer in verschiedenen Gummiqualitäten und Durchmessern sowie mehreren Befestigungsmöglichkeiten.  
Stromzuführungen mit Kabelwagen auf Seil, I-Trägern oder in C-Schienen laufend.  
Bitte fordern Sie unsere Unterlagen an



Jakob Gilgen, Maschinen- und Apparatebau  
Schwarzenburg      Telefon (031) 93 11 33



# Wir sind nur scheinbar unscheinbar.



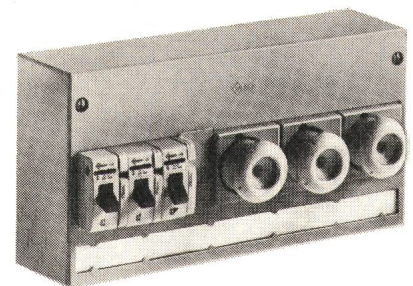
## Wir, die Tapetenfreundlichen von Weber.

Kleinverteiler, die auch auf tapezierten oder gestrichenen Wänden nicht auffallen. Die sogar mit Tapete überklebt werden können (VG). Scheinbar unscheinbar.

Kleinverteiler, einfach montiert, schnell verdrahtet. Mit unscheinbarem Aufwand.

Kleinverteiler, die sich sogar im Wohnzimmer sehen lassen dürfen. Oder im Korridor. Und in der Essnische. Unscheinbar.

Kleinverteiler, die Sie selber zusammenstellen können. Ohne Werkzeug. Mit Leitungsschutzautomaten und Sicherungselementen zum Aufschnappen. Unscheinbar? – Überzeugen Sie sich!



Weber AG  
Fabrik elektrotechnischer Artikel und Apparate  
6020 Emmenbrücke, Telefon 041 505544

Service Center  
Basel 061 42 16 55  
Bern 031 56 75 65  
Lausanne 021 24 45 47

Luzern 041 55 78 78  
Neuchâtel 038 24 25 44  
St. Gallen 071 94 24 52  
Zürich 01 62 22 55



# Duvoisin, Groux & C<sup>ie</sup> SA

ENTREPRISES ÉLECTRIQUES 1007 LAUSANNE

Lignes aériennes et souterraines  
en tous genres

Stations transformatrices

Réseaux

Eclairage

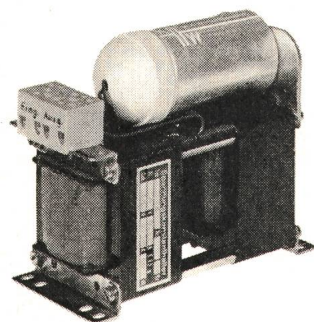
Ateliers de constructions métalliques  
à Bussigny

Charpentes métalliques

Pylônes

Candélabres

## Magn. Spannungskonstanthalter



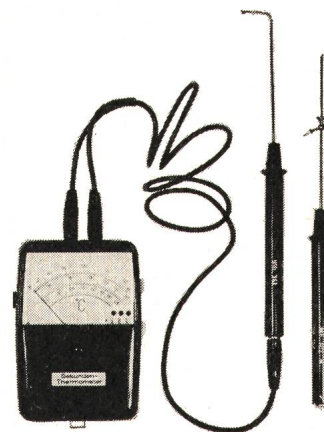
- 16 Standardmodelle 220/220 V, 50 Hz 1 W...5 kW
- Modelle mit galvanisch getrennten Wicklungen und andern Sekundärspannungen lieferbar
- Regelgenauigkeit:  $\pm 1\%$
- Regelbereich: 180...250 V
- Regelzeit: 60 ms
- Mit oder ohne Absorptionsfilter für 3. und 5. Oberwelle (Klirrfaktor  $< 6\%$ )
- Ausführungen offen oder in Gehäuse

Verlangen Sie ausführliche Unterlagen



INSTRUMENTE UND APPARATE  
FÜR INDUSTRIE, MEDIZIN  
UND FORSCHUNG  
TELEPHON: (051) 32 79 32  
TELEGRAMM: QUARZGLAS

## Das elektronische Sekunden- Thermometer



«technoterm»  
ist unser  
**Problemlöser Nr. 1!**

In der Schweiz sind  
einige 1000 Geräte im  
täglichen Einsatz.

Bei kniffligen Messungen  
beraten wir Sie an Ort  
und Stelle – darin haben  
wir grosse Erfahrung.  
Und falls wir trotz allem  
keine Lösung mit unserem  
Sekunden-Thermometer  
finden, dann überreichen  
wir Ihnen für die  
entstandenen Umtriebe  
eine Flasche Cognac!  
Nehmen Sie uns beim  
Wort!

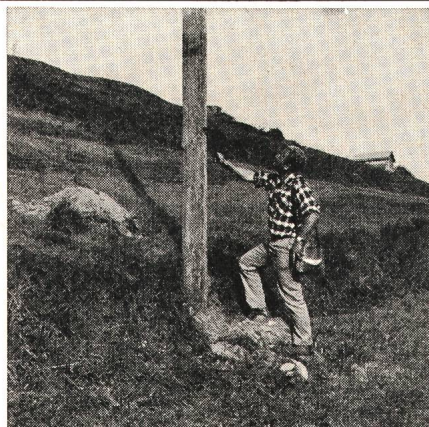


Dr. K. Witmer Elektronik

Telefon 01/90 85 95  
Seestrasse 141 8703 Erlenbach ZH

# QUARZ AG

8034 ZÜRICH · OTHMARSTRASSE 8



Fachgemässe Kontrolle

Vertrauen Sie Ihre **Freileitungen** unseren  
Fachleuten an

**Kontrolle und Nachimprägnierung nach  
dem COBRA-Impfstichverfahren**

Sparen Sie Geld und Arbeitskräfte

Gewinnen Sie Sicherheit

**Verkauf neuer Lärchen- und Kiefernmasten**  
mit Doppelstockschutz und Garantie

**IMPREGNA 8003 Zürich**

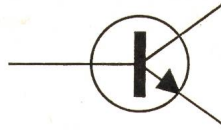
Gotthelfstrasse 38, Tel. (01) 35 32 42.



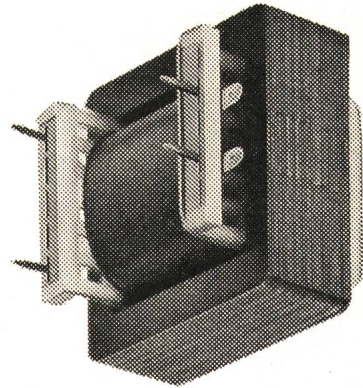
Einwandfreie Nachimprägnierung



# Die Betriebs- Sicherheit...



1 Phasen-Transformatoren  
3 Phasen-Transformatoren  
Regulier-Transformatoren  
Drosseln



## ...ein Transformator von LAPP AG

Ringstrasse 14 8600 Dübendorf Tel. 01 89 46 66

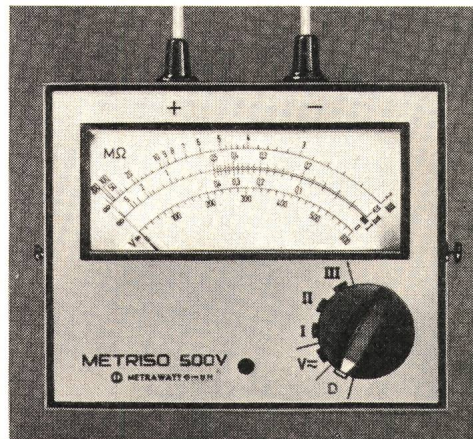
# Kurbeln gehört nicht mehr zum Handwerk

### Der Vorteil einer Isolationsmessung per Knopfdruck

Wo andere anklennen, kurbeln, kurbeln und kurbeln, ablesen und anklennen — nehmen Sie den MetrISO 500 V. Sie setzen die Meßspitze an und drücken auf deren Knopf. Die Signallampe leuchtet auf: Isolationsmessung nach den SEV-Regeln mit doppelter Sicherheit in Ordnung. Nächste Meßstelle. Wenn es kritisch werden sollte, geht die Signallampe aus, dann lesen Sie den tatsächlichen Meßwert in drei sich überlappenden Skalenbereichen ab. Die Skalen sind in den interessierenden Bereichen gedehnt.

Wichtig dabei ist, der zweite Mann, der sonst bei Reihenmessungen kurbeln mußte, wird nicht mehr benötigt. Sie sind außerdem doppelt so schnell. Was sonst noch wichtig ist, die Signallampe beleuchtet während der Messung auch die Meßstelle. Die Batteriespannung wird nur solange eingeschaltet, wie Sie den Knopf drücken. Die handelsüblichen Monozellen garantieren ca. 2000 Messungen pro Batteriesatz. Ein Spannungsbereich sowie ein Meßbereich für Durchgangsprüfungen erleichtern Ihnen die Montagearbeiten. Nun ist es an Ihnen, den Kontakt zu uns anzukurbeln.

PS  
Wir haben ein interessantes Programm an Isolationsmessern.



Schreiben Sie an AG FÜR MESSAPPARATE,  
3013 Bern, Schläflistraße 17, Telefon (031) 42 15 06  
und fordern Sie unsere Liste T 4.

### Die wichtigsten technischen Daten:

3 Meßbereiche:  
0... 0,4/5/200 M-Ohm  
Genauigkeit: Klasse 1,5  
Spannungsbereich:  
0... 600 V Gleich- und  
Wechselspannung  
Durchgangsprüfbereich:  
0... 100 Ohm  
Abmessungen:  
141×80×117 mm  
Gewicht: ca. 1 kp

 **METRAWATT**  
GmbH



**Galvanisch verzinkter Metallschlauch mit PVC-Überzug,  
ölbeständig, mit «Raccord-Verschraubungen»**



Beste Qualität zu unschlagbaren Preisen!

Verlangen Sie unseren Katalog über unser gesamtes Lieferprogramm!

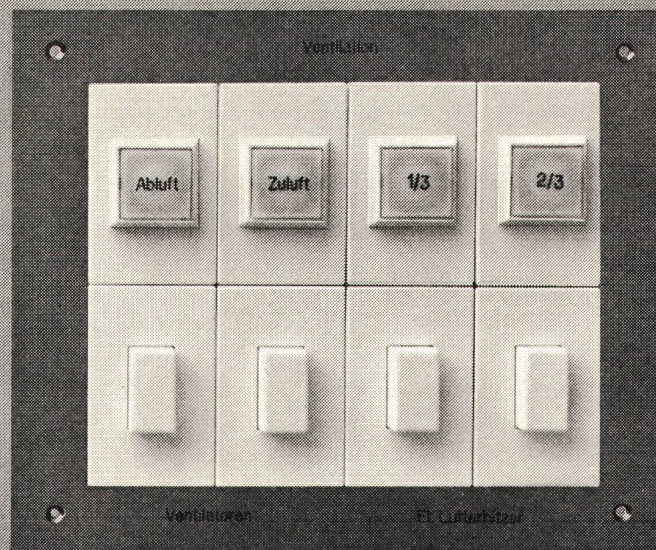
Wir sind spezialisiert auf Kabelrollen, Kabel- und fertig konfektionierte Zuleitungen, Elektro-Ring- und Stangenrohre, Kabelschutzrohre, FL-Armaturen, Handlampen usw.

**A. STEFFEN AG elektr.-techn. Artikel en gros**  
8116 WÜRENLOS AG, Telefon (056) 74 15 15

**Feller-Apparate für Geräte und  
Maschinen**



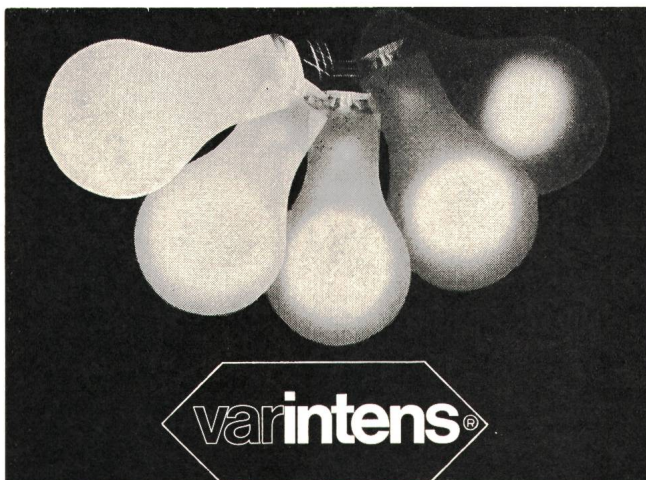
*Feller*



Feller-«FLF»-Apparate lassen sich zu kleinen, eleganten Kombinationen zusammenstellen. Die durch blosses Einschnappen rasch montierten Apparate können als Druckschalter, Druck-Impulskontakte, Signallampen und Steckdosen, Typ 12 und 13, geliefert werden. Geben Sie uns Ihre Wünsche bekannt, wir liefern Ihnen die einbaufertige Kombination!

Adolf Feller AG Horgen  
Fabrik elektrischer Apparate

Telefon 051 82 16 11



**Elektronische Lichtsteuerungen**

für Kino Aulen Nightclubs  
Theater Vortragsäle Dancing

**Helligkeitsregler**

für Strassentunnels Grossraum-Bureaux  
Regie- und Senderäume Sportplätze

**Bühnenlicht-Stellwerke**

mit/ohne Programm-Vorwahl  
für Theater und Fernsehstudios

**starkstrom-elektronik ag. wettingen**

CH-5430 Wettingen

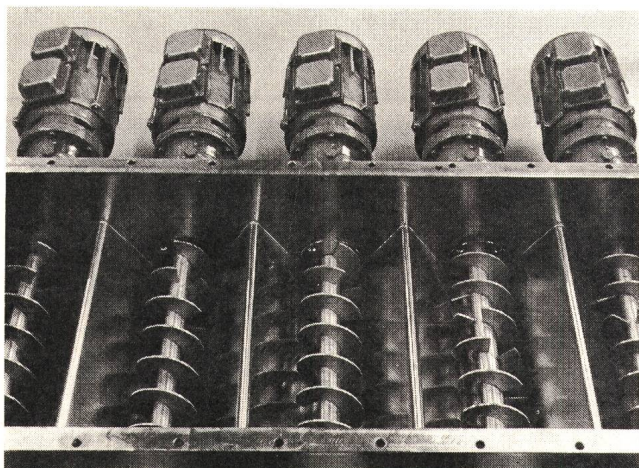
Telefon 056/6 39 51



## Aufgabe X:

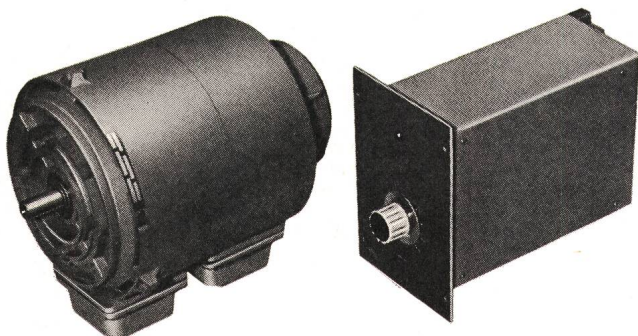
### Dosieren fester Stoffe in mehrfach synchronlaufender Anlage

Das gestellte Problem wurde bei hohen Genauigkeitsanforderungen vollständig und kostengünstig gelöst mit «micro-electric»-Regelantrieben der Baugröße 63, 0,12 kW, mit elektronischer Drehzahlregelung für Synchronlauf.



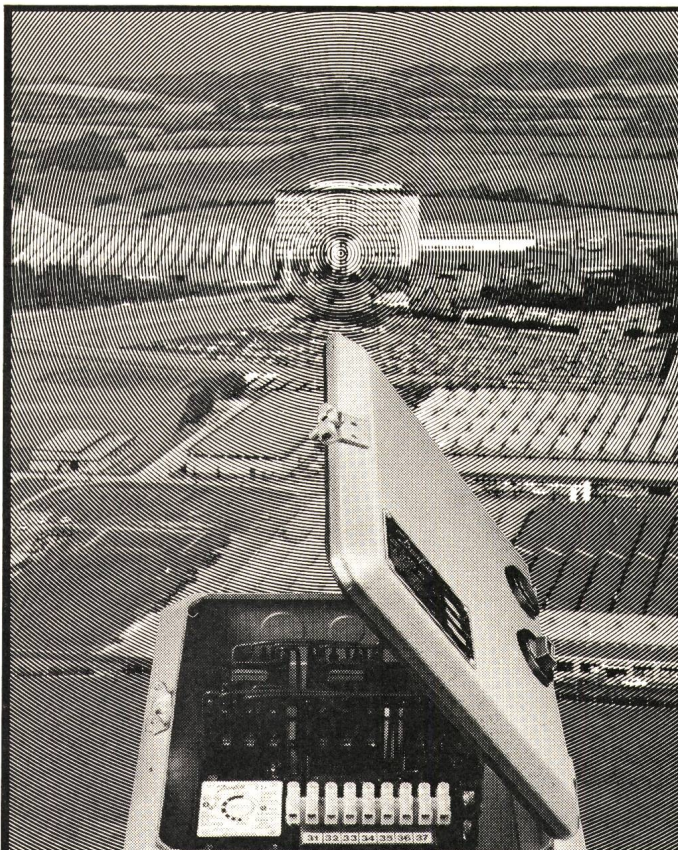
Überall dort, wo eine Drehzahl stufenlos zu regeln ist, lohnt es sich, den Einsatz eines «micro-electric»-Antriebes mit elektronischer Drehzahlregelung näher zu prüfen. Wir bauen Antriebe im Leistungsbereich von 0,03 bis 0,8 kW, mit Regelbereichen von 1 : 25 bis 1 : 5000, ohne oder mit Untersetzungsgetrieben.

Der Scheibenläufer-Kurzschlussankermotor für Drehstrom oder Einphasenwechselstrom ist mit dem Drehstrom-Tachogenerator und dem Lüfter zu einer kompakten Einheit zusammengebaut, die ganz ohne Bürsten und Kollektoren auskommt und praktisch verschleissfrei arbeitet.



Verlangen Sie noch heute die ausführlichen Unterlagen über unser vollständiges Programm von Regelantrieben.

**Micro-Electric AG, Schärenmoosstrasse 117  
8052 Zürich, Telefon 01 / 48 26 50**



## Danfoss für Motoren

### Danfoss Stern-Dreieck Motorschutzschalter jetzt mit elektronischem Zeitrelais

Das Danfoss-Programm für Luftschütze und Motorschutzschalter ist für Qualität und Zuverlässigkeit bekannt. Ein weltumfassendes Servicenetz steht hinter den Produkten – auch Sie können überall mit Danfoss Kontakt aufnehmen.

Einzelnen bieten Ihnen die Geräte einleuchtende Vorteile, weitere »zusammengebaute« Vorteile erreichen Sie durch Verwendung unserer Standard-Kombinationen:

- Motorschutzschalter: CT 10 und CHT 16
- Stern-Dreieck-Umschalter: STO 16
- Polumschalter: PK 16 und PKU 16

#### Zulassungen:

- Dänemark
- Schweden
- Norwegen

Schweiz

Österreich

Kanada

Elektriska  
Inspektoratet, Finnland

FABRIK AUTOMATISCHER SCHALT- UND REGELAPPARATE 7314

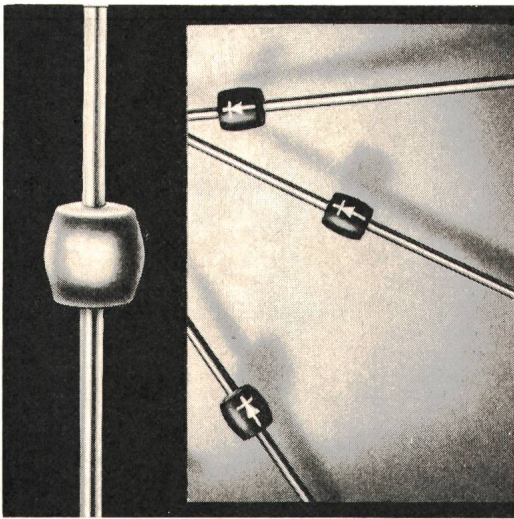
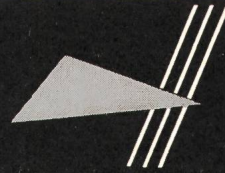
#### Werner Kuster AG

4132 Muttenz 2; Hofackerstr. 71  
Tel. 061/42 12 55  
1000 Lausanne; Rue de Genève 98  
Tel. 021/25 01 68  
8304 Wallisellen/ZH; Hertistrasse 23  
Tel. 01 / 93 40 54

*Danfoss*



# SEMTECH



## Miniatur Silizium-Gleichrichter

Typ «METOXILITE»

mit schneller Erholungszeit bis  $T_{rr}$  150ns standard

Serie S2F—SOF, 200—1000 V, 1 A bei 55 °C

Serie 3SF1—3SF4, 100—400 V, 3 A bei 55 °C

Serie 1 N5415—1 N5420, 50—600 V, 3 A bei 55 °C

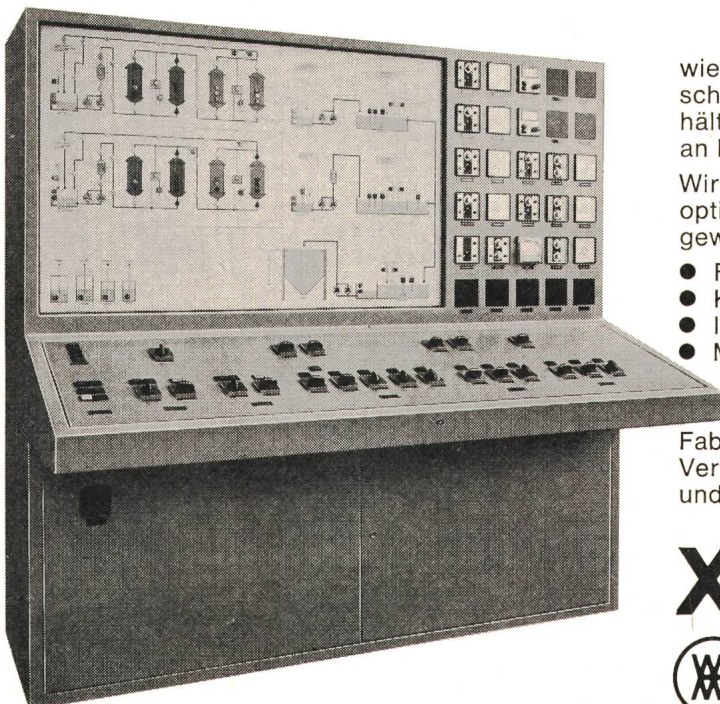
Kondition der Erholungszeit:

0,5 A Vorwärtsstrom zu 1,0 A Rückwärtsstrom;

Erholungszeit der Diode gemessen bei Rückwärts-  
erholung auf 0,25 A.

**BOURNS AG Baarerstr.8 6301 ZUG Tel. (042) 232 242**

# Spezialausführungen sind unsere Spezialität



wie z. B. dieser kombinierte Kommando- und Steuer-  
schrank. Er ist massgeschneidert, den baulichen Ver-  
hältnissen ist Rechnung getragen bei einem Minimum  
an Kosten.

Wir sind in der Lage, die Planung Ihren Bedürfnissen  
optimal anzupassen. Wir bauen Anlagen in jeder  
gewünschten Form und Grösse für

- Fabrikationsbetriebe
- Kläranlagen
- Industrieabwasser-Reinigungsanlagen
- Maschinensteuerungen

Fragen Sie unsere Fachleute im Schalttafelbau.

Fabrikationsprogramm:  
Verteilanlagen, Kondensatoren, Automatik/Elektronik  
und Elektro-Installationsmaterial

## xamax



XAMAX AG  
Birchstrasse 210, CH-8050 Zürich  
Tel. 01/466484

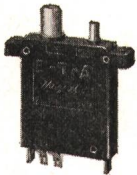


# E-T-A

## Schutzschalter jetzt ab Lager Reinach lieferbar:



**Reihe 5700-P**  
mit thermischer Auslösung



**Reihe 3500-P-(Si)**  
mit thermisch-magnetischer Auslösung  
(mit oder ohne Signalkontakte)



**Reihe 3600-P-Si**  
Stecktype für Sockel  
mit thermisch-magnetischer Auslösung  
(nur mit Signalkontakten)



**Reihe 834-P-Si**  
Halbleiterschutzschalter  
mit magnetischer Schnellauslösung

General-  
vertretung für  
die Schweiz:

**Henri Grandjean**  
**Industrievertretungen**  
**4153 Reinach BL**  
**Telefon 061 / 76 46 76 / 77**

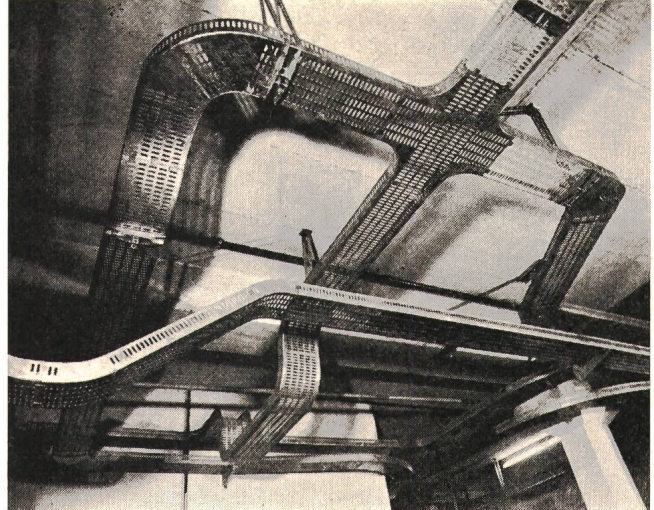
# E-T-A

# HEER

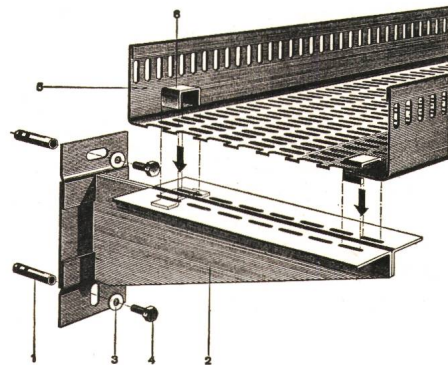
# Kanal

für elektrische Kabel

patentiert



Neuartige, verstellbare, zentrale Decken-Aufhängung. Kein Einfädeln mehr. Die Kabel werden gestreckt eingelegt, da keine seitlichen, störenden Aufhängungen. Keine Spezialwerkzeuge nötig. Stark verkürzte Montagezeiten auch mit ungelernem Personal.



Decken- und Wandbefestigungen sind normalisiert. 5 HEER Kanalbreiten: 140, 210, 280, 350 und 420 mm. Dazu passende Zubehörteile: Horizontale und vertikale Bogenstücke, T-Stücke, +-Stücke, Reduktions- und Abzweigstücke usw.

**Einige Referenzen:** Ciba-Geigy-Werke AG, Schweizerhalle – F. Hoffmann-La Roche & Co. AG, Basel und Sisseln – NOK – SBB-Werkstätten Olten, Hägendorf und Yverdon – Emser-Werke AG, Domat – Dätwyler AG, Altdorf – VOLG, Winterthur – Ciba-Geigy-Werke AG, Basel und Monthey – Saurer AG, Arbon – Gebr. Sulzer AG, Winterthur – ETH-Neubauten Hönggerberg, Zürich – Neubau Fernsehstudio Zürich-Seebach – Höhere Technische Lehranstalt, Windisch – Kieswerke Hüntwangen und Wil bei Rafz ZH – EW der Städte Basel, Bern, Winterthur u. a. m.



gelochte Bleche

**H. Heer & Co. 4600 Olten**

Industriestrasse 28

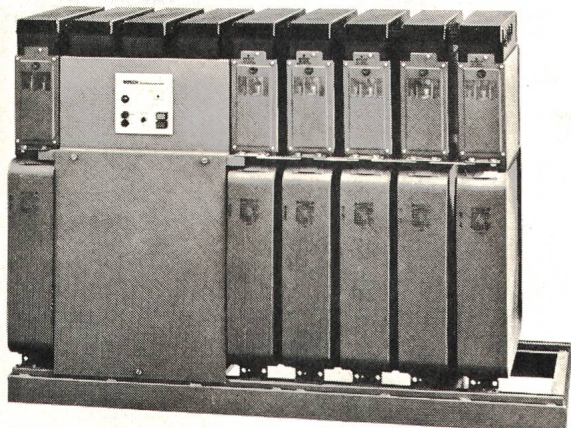
**Tel. 062 211 633**

**individuell - leistungsfähig - seit 1875**



# BOSCH

## Blindstrom-Kompensations-Anlagen



Automatisch gesteuerte Bosch-Kompensationsanlage

### Reduktion der Stromrechnung Entlastung der Trafos und Zuleitungen

- ⊕ **Bosch-MP-Kondensatoren:** selbstheilend, kurzschlussicher, induktions- und verlustarm, kontaktsicher
- ⊕ **Schaltbausteine:** NHS-Sicherungen, eingebaute Spezialluftschütze, Kontrolllampen
- ⊕ **Blindleistungsregler:** elektronischer Messteil, Wahlschalter Automatik/Hand, Stufenanzeige
- ⊕ **Anlagen auf Grundrahmen montiert, verdrahtet, anschlussfertig**

#### Anlagen-Beispiele

Gesamtleistung kvar	Stufen	Schaltfolge	Stufenleistung kvar	Erweiterungsmöglichkeit auf	
				Stufen	Leistung kvar
30	3	1:2:2	10	9	90
50	3	1:1:1	16,7	6	100
80	4	1:1:1	20	12	240
100	4	1:1:1	25	12	300
150	5	1:1:1	30	12	360
200	5	1:1:1	40	12	480
300	6	1:1:1	50	12	600
500	5	1:1:1	100	12	1200

- ⊕ **Baukastensystem zur raschen und einfachen Erweiterung der Anlagen**
- ⊕ **Amortisation in ca. 2—3 Jahren**
- ⊕ **Verlangen Sie technische Beratung und Dokumentation**

# FABRIMEX

Fabrimes AG · Kirchenweg 5 · 8032 Zürich · Tel. 01/47 06 70

# Neu bei DISA

## Motorschuttschalter für Drehrichtungswechsel

Modell KSW + KW 16 Ampère, 380 Volt  
Modell ASW + AW 25 + 40 Ampère, 380 Volt



Der Prospekt informiert Sie über alle Details der beiden neuen Schalter. Verlangen Sie doch am besten gleich die ganze Disa-Motorschalterdokumentation. Ein Telefon genügt.



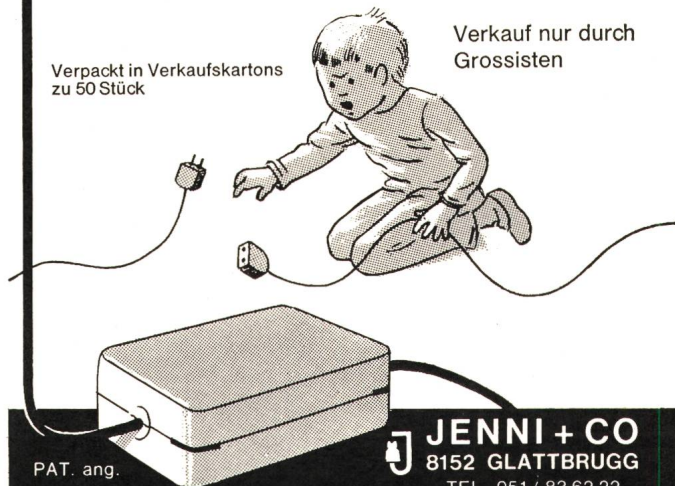
H. Dillier, 6060 Sarnen  
Elektroapparatefabrik  
Telefon 041 66 29 66 /  
66 29 67

## Solche Unfälle können vermieden werden!

Wenn Sie den Stecker Ihrer ungeerdeten Apparat-Zuleitung mit der Kupplung des Verlängerungskabels verbinden, und diese Teile in diesem Stecker-Etui schützen, dann ist die Gefahr behoben, dass Ihr Kind versucht, den Stecker von der Kupplung zu lösen und dadurch mit den stromführenden blanken Teilen in Berührung kommen könnte. Dieses Stecker-Etui ist aus weichem Plastic-Material hergestellt und nur mittels einem Geldstück oder einem Schraubenzieher zu öffnen.

Verpackt in Verkaufskartons  
zu 50 Stück

Verkauf nur durch  
Grossisten



PAT. ang.



**JENNI + CO**  
8152 GLATTBRUGG  
TEL. 051 / 83 62 22



# centronic

Man versteht sich besser



mit einer vollelektronischen Gegensprechanlage von Philips. Dank dem neuen Ringleitungssystem ist jede Anlage einfach zu montieren und kann bei Bedarf problemlos erweitert werden. Die M17 und M100 sind Gegensprechanlagen nach Mass: in grossen wie in kleinen Betrieben erleichtern sie die interne Verständigung.

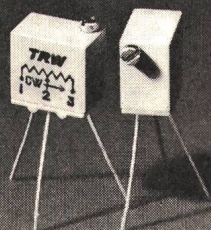
Generalvertretung für die Schweiz  
CENTRONIC SPRECHANLAGEN AG  
Löwenstrasse 13  
6000 Luzern  
Tel. 041/231262 + 227410

K 72

# centronic

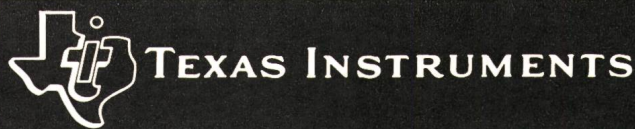
## TRW Miniatur- Präzisionstrimmer

Serie 800 – 8 × 8 × 4,9 mm

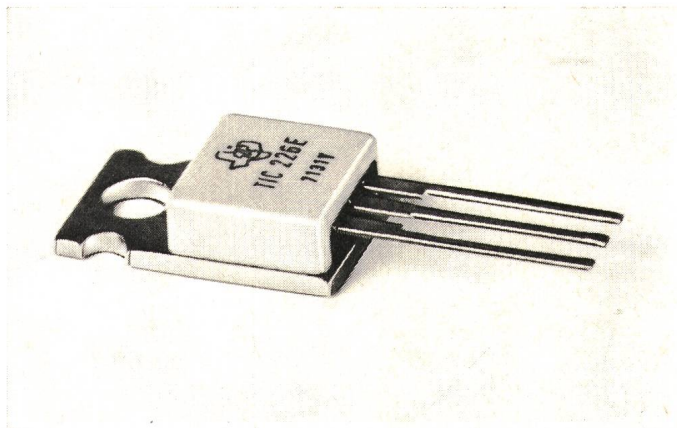


Belastbarkeit 0,6 W bei 70 °C  
Temperaturbereich -65 ... +150 °C  
TK ±50 ppm/°C, 15 Umdrehungen

Sensationeller Preis dank europäischer Grosserien-Fabrikation. Sofort lieferbar durch die Generalvertretung **Telion AG, 8047 Zürich**, Tel. 01/54 99 11 – Ihr Lieferant elektronischer Bauteile von Weltruf.



## Thyristoren, Triacs in Kunststoff-Gehäuse TO-66



- Glaspassivierte Kristalle garantieren höchste Stabilität aller Parameter.
- Erhöhte Stossbelastbarkeit dank direkter Kontaktierung des Kristalls durch die Anschluss-Flachdrähte.
- Hohe kritische Spannungssteilheit. Bei Triacs garantiertes Kommutierungs-dU/dt.
- Gute Wärmeabfuhr dank dicken Kupferböden.

### Produktespektrum

Typ*	Art	Strom Aeff	Spannungsbereich V
TIC-106	SCR	5	30-400
TIC-116	SCR	8	50-600
TIC-126	SCR	12	50-600
TIC-226	Triac	8	200-500

\*Y: 30 V, F: 50 V, A: 100 V, B: 200 V, C: 300 V, D: 400 V, E: 500 V, M: 600 V

- Fertigung in europäischen Werken.
- Verlangen Sie unsere ausführliche Dokumentation.

# FABRIMEX

Fabrimex AG · Kirchenweg 5 · 8032 Zürich · Tel. 01/47 06 70



## Elektrische Speicher-Raumheizung

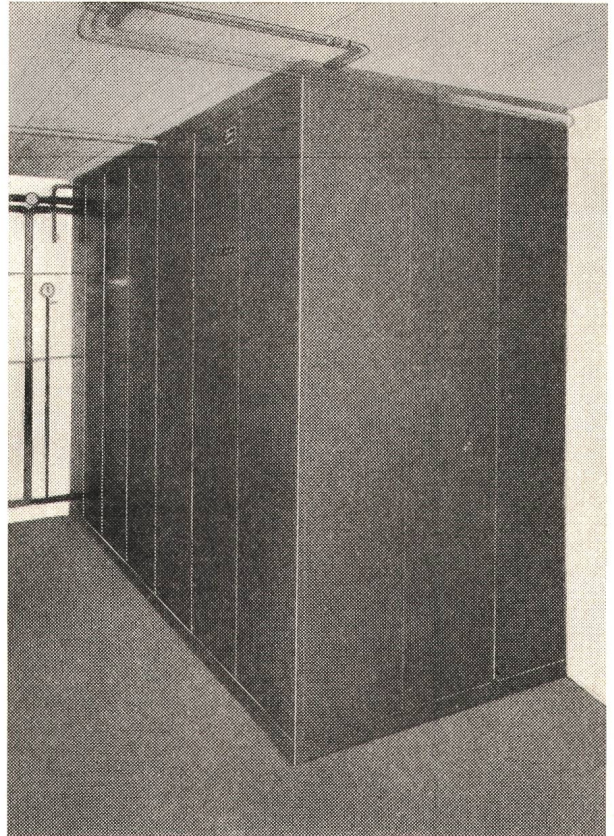
Die ideale, saubere und wirtschaftliche Beheizung für Warmwassersysteme.

Verlangen Sie unverbindliche Beratung.



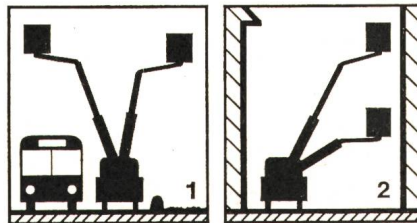
**PAUL-LÜSCHER-WERKE**

2575 Täuffelen, Tel. (032) 86 15 44



## Der entscheidende Vorteil: RUTHMANN-Gelenksteiger haben Teleskopauszug

Dadurch wird ein Ausscheren des Hubarmes auf die entgegengesetzte Seite vermieden. Der Ruthmann-Steiger benötigt praktisch nur den Luftraum über der Fahrzeugfläche.



Diese schematischen Darstellungen zeigen die Vorteile des Teleskopauszuges: 1) Arbeiten vom Strassenrand aus ohne Behinderung des Gegenverkehrs. 2) Die Vorteile eines Steigers können auch bei engen Verhältnissen voll ausgenutzt werden.

**Ruthmann-Steiger gibt es in 15 serienmässigen Ausführungen, für maximale Arbeitshöhen von 7,5 bis 27,5 m (Auf Wunsch auch höher)**

**Der Ruthmann-Steiger kann auf jedes Fahrgestell, das die nötige Nutzlast aufweist, aufgebaut werden.**

Ruthmann-Steiger werden rationell eingesetzt zum Unterhalt von öffentlichen Beleuchtungen und Fahrleitungen, für Malerarbeiten, Glas- und Gebäudereinigung, usw. Also für Arbeiten, die sich bis jetzt nur mit Hilfe von Leitern und Gerüsten zeitraubend erledigen liessen.

Der Ruthmann-Steiger beschränkt die Unfallgefahr auf ein Minimum.

Wäre ein Steiger in Ihrem Betrieb nützlich, aber zu wenig ausgelastet? Wollen Sie sich von seinen Vorteilen während einiger Zeit selbst überzeugen? **Dann stehen Ihnen unsere Mietfahrzeuge zur Verfügung!**

Weitere technische Vorteile (gleichbleibende Tragkraft bei vollem Aktionsradius, Einstieg direkt ab Erdboden, SUVA-geprüft usw.) erläutern und demonstrieren wir Ihnen gerne. **Verlangen Sie eine unverbindliche Orientierung; Ihre Anfrage wird sich lohnen!**

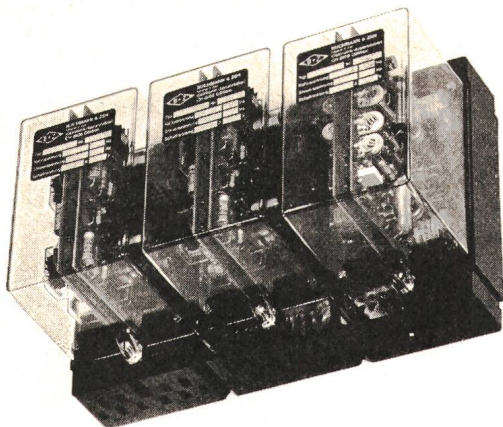


**FEGA-WERK AG**

Fahrzeugabteilung

8050 Zürich, Leutschenbachstr. 70, Tel. (051) 48 59 11





## Betriebs- und Störungsmelder

- ausgereift und bewährt
- 4 Funktionen pro Signallampe
- Arbeits- und Ruhekontakt
- 2 Alarmgruppen

System



Apparatebau nach Ihren Spezifikationen

**Buchmann + Zeh**, Inhaber F. Zeh  
Elektronik-Apparatebau, CH-8108 Dällikon  
Telefon 01 / 71 40 99

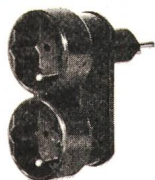
**NEU**

### DOPPELSTECKER Industriemodell

aus Polyamid, unzerbrechlich, passend für  
2 Gummistecker Baillod  
oder Resista.

No. 4729 Typ 13/14

No. 4731 Typ 14/14



**JENNI + CO. 8152 Glattbrugg**

Verkauf nur durch Grossisten

**MILLIONEN**



022-41 17 20  
051-47 16 94

**BUHLER**

baut für Sie

**Gedruckte Schaltungen**

bestücken  
löten  
visuelle Kontrolle  
funktionelle Prüfung

nach Ihren speziellen Anforderungen

**Gebrüder Bühler AG · Werk Amriswil**  
Elektronische Steuerungen und Schalttafelbau  
**8580 Amriswil**    Telefon 073 / 67 33 24



## Hausinstallationsvorschriften des SEV (HV)

Stand März 1972

	Nicht-Mitglieder	Mitglieder
	Fr.	Fr.
<b>Hausinstallationsvorschriften (HV)</b> Ausgabe 1960 (grünes Heft)	16.—	12.—
<b>Änderungen und Ergänzungen zu den HV</b> (rot) Publ. SEV 1000.1964, 1000.1968, 1000.1969, 1000.1971	18.—	13.—
<b>Beispiele und Erläuterungen zu den HV</b> (gelb) Ausgaben 1964, 1967, 1968, 1969, 1970	45.50	32.—
Einband	<u>4.50</u>	<u>4.50</u>
Total	84.—	61.50

### Bezug im Abonnement:

Neu bearbeitete Ausgaben der Hausinstallationsvorschriften (HV) sowie Änderungen und Ergänzungen, Beispiele und Erläuterungen zu den HV können auch im Abonnement bezogen werden. Das Abonnement sichert dem Abonnenten die laufende Zustellung solcher Publikationen.

### Bestellungen:

An die Verwaltungsstelle des SEV, Seefeldstrasse 301, 8008 Zürich, Tel. (01) 53 20 20.

## Prescriptions de l'ASE sur les installations électriques intérieures (PIE)

Etat mars 1972

	Non-membres	Membres
	frs.	frs.
<b>Prescriptions sur les installations électriques intérieures (PIE)</b> Edition 1960 (livret rouge)	16.—	12.—
<b>Modifications et compléments aux PIE</b> (rouge) Publ. ASE 1000.1964, 1000.1968, 1000.1969, 1000.1971	18.—	13.—
<b>Exemples et commentaires relatifs aux PIE</b> (jaune) Editions 1964, 1967, 1968, 1969, 1970	45.50	32.—
Classeur	<u>4.50</u>	<u>4.50</u>
Total	84.—	61.50

### L'abonnement:

De nouvelles éditions des prescriptions sur les installations électriques intérieures (PIE) ainsi que des modifications et compléments, exemples et commentaires relatifs aux PIE peuvent être abonnés. L'abonnement assure aux abonnés la livraison continue de ces prescriptions.

### Commandes:

A l'administration de l'ASE, Seefeldstrasse 301, 8008 Zurich, tél. (01) 53 20 20.

## Prescrizioni dell'ASE sugli impianti elettrici interni (PII)

Stato marzo 1972

	Non-soci	Soci
	fr.	fr.
<b>Prescrizioni sugli impianti elettrici interni (PII)</b> Edizione 1960 (libretto blu)	16.—	12.—
<b>Modifiche e complementi alle PII</b> (rosso) Publ. ASE 1000.1964, 1000.1968, 1000.1969, 1000.1971	17.50	12.50
<b>Esempi e schiarimenti alle PII</b> (giallo) Edizione 1965, 1967 e 1968, 1969, 1970	45.50	32.—
Copertina	<u>4.50</u>	<u>4.50</u>
Totale	83.50	61.—

### Acquisti con abbonamento:

Prescrizioni sugli impianti elettrici interni (PII) di nuova edizione come pure modifiche e complementi, esempi e schiarimenti alle PII possono essere acquistati anche con abbonamento. L'abbonamento assicura all'abbonato la consegna corrente di tali pubblicazioni.

### Ordinazioni:

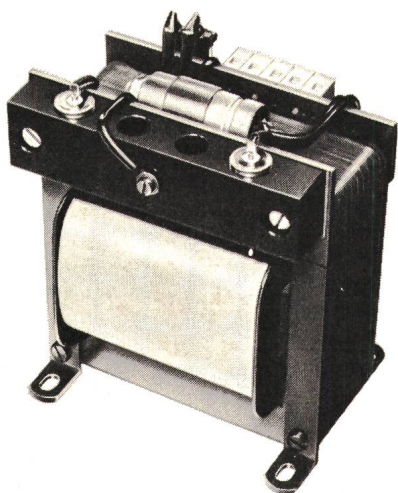
Sede amministrativa dell'ASE, Seefeldstrasse 301, 8008 Zurigo, tel. (01) 53 20 20.





Hans Gloor  
Fabrik elektrischer Apparate  
Baumackerstrasse 45 / 8050 Zürich  
Telefon 051-46 83 50

## Gleichrichter



Mehr Freiheit mit Gleitzeit bei

## CERBERUS

Sind Sie bereit, sich in das Spezialgebiet Sicherheitsanlagen gegen Feuer und Einbruch einzuarbeiten? Erwarten Sie eine Aufgabe, die Initiative und selbständiges Denken verlangt? Ein fachlich qualifizierter

### Ingenieur-Techniker HTL

(Fachrichtung Fernmelde-, Starkstrom- oder Maschinentechnik)

kann bei uns als Konstrukteur und Bearbeiter anspruchsvoller Probleme eine ausserordentlich vielseitige Aufgabe finden.

Ein aufgeschlossener Berufsmann, der eine Weiterbildung als

### Konstrukteur

absolviert hat, kann sich im Elektroapparatebau und der Feinwerktechnik verschiedenen Aufgaben widmen.

Jüngere vorwärtsstrebende

98

### Maschinenzeichner

können wir in Konstruktionsgruppen einsetzen.

Für weitere Auskünfte steht Ihnen Herr W. Schubert, intern 407, gerne zur Verfügung. Rufen Sie ihn bitte an oder schicken Sie Ihre Bewerbung an unseren Personaldienst.



Cerberus AG  
Werk für Elektronentechnik  
8708 Männedorf  
Telephon 01/739151

# SBB

Für unsere neu zu schaffende Gruppe Fahrleitungs-, Schalt- und Fernsteuerungsanlagen suchen wir einen

## dipl. Ingenieur-Techniker HTL

der Fachrichtung **Schwachstromanlagen**, mit Interesse an den Problemen der Bahnenergie-Übertragung und der Hochspannungs-Schaltanlagen; 94  
oder der Fachrichtung **Starkstromanlagen** mit ausgeprägtem Interesse an den Problemen der Steuereinrichtungen. P 44-3461

Nach einer entsprechenden Einarbeitungszeit besteht die Möglichkeit, namhaft am Aufbau der Gruppe mitzuwirken und diese bei Eignung selbständig zu leiten.

**Wir bieten:** gutbezahlte Dauerstelle mit Aufstiegsmöglichkeiten, interessante, abwechslungsreiche Tätigkeit in kleinem Team, fortschrittliche Sozialleistungen, Pensionskasse

**Arbeitsort:** befindet sich an zentraler Lage in Zürich (Militärstrasse)

Bitte schreiben oder telefonieren Sie uns:

**SBB, BAUABTEILUNG KREIS III**, Postfach  
8021 Zürich  
(Tel. 01 / 39 39 39, intern 2370)

ELEKTRIZITÄTSWERK



Städtische  
Werke  
Solothurn



GAS- UND WASSERWERK

Bei den Städtischen Werken ist die Stelle des

## Betriebsleiters

(Chef der Betriebsabteilung des Elektrizitätswerkes)

neu zu besetzen.

P 37-161

Wir bieten: Fortschrittliche Arbeitsbedingungen, weitgehende Selbständigkeit, der Verantwortung entsprechendes Gehalt. 84

Wir wünschen: Einschlägige Studien und Praxis.

Offerten mit den üblichen Unterlagen sind zu richten an die

**Direktion der Städtischen Werke Solothurn,**  
Rötistrasse 17, 4500 Solothurn.



Nous cherchons pour une date à convenir

## ingénieur en brevets

(Patentingenieur)

93

ayant si possible plusieurs années de pratique des questions de brevets (mécanique ou électricité), connaissant parfaitement le français et l'allemand et bien l'anglais. Il s'agit d'un poste stable et d'avenir pour une personne très qualifiée. Caisse de pension, semaine de 5 jours.

Adresser offres détaillées avec photo (discretion assurée) à

**DERIAZ, KIRKER & CIE** (Direction)  
ingénieurs-conseils  
14, rue du Mont-Blanc, 1211 Genève 1

# HAEFELY

## Wollen Sie in einem modern eingerichteten Prüffeld arbeiten?

Für diese interessante und abwechslungsreiche Tätigkeit suchen wir einen initiativen P 03-992

## Ingenieur-Techniker HTL

Wenn Sie noch keine Erfahrung auf diesem Gebiet besitzen, haben Sie bei uns die Gelegenheit, sich in die verschiedenen Mess- und Prüfmethode einführen zu lassen. Gleichzeitig erhalten Sie einen vertieften und vielseitigen Einblick in die Hochspannungstechnik.

Sofern Sie bereits in ähnlicher Stellung tätig waren, können Sie in unserem Versuchsfeld anspruchsvolle Entwicklungsaufgaben lösen.

Bewerber bitten wir, sich schriftlich oder telefonisch (Tel. 061 / 41 18 17, intern 254) mit unserem Personalchef in Verbindung zu setzen.

**Gleitende Arbeitszeit**

86

**EMIL HAEFELY & CIE. AG**  
Lehenmattstrasse 353  
4000 Basel 28



**Sicherungsmaterial**  
**Elektrische Schaltapparate**

100

Unsere Erzeugnisse sind bei den Elektrizitätswerken, Elektro-Unternehmungen und in der Industrie bestens eingeführt. In unserer Verkaufsabteilung werden Sie als

## technischer Sachbearbeiter

**Elektromonteur**

Ihre Kenntnisse wiederum verwenden können. Innerhalb eines kleineren Teams wird Ihnen die Betreuung eines bestimmten Kundenkreises übertragen; die schriftliche und telefonische Bestellungsbearbeitung, das Ausarbeiten von Offerten, die technische Beratung und das interne Auftragswesen.

Diese Tätigkeit verlangt Beweglichkeit und gute Umgangsformen. Französischkenntnisse für den telefonischen Kundenverkehr sind erforderlich. Wir bieten Ihnen 5-Tage-Woche, gleitende Arbeitszeit und gute Sozialleistungen.

Unterbreiten Sie uns Ihr Angebot mit Saläranspruch und Handschriftprobe.

**WEBER AG**  
Fabrik elektrotechn. Artikel und Apparate  
**6020 Emmenbrücke**  
Tel. 041 / 50 55 44, Abt. Verkauf, intern 227



Neue, vielseitige Aufgaben in der Produkteentwicklung auf dem Anwendungsgebiet des Aluminiums erfordern eine Verstärkung unserer Elektrofachgruppe.

Wir suchen einen

P 44-1324

## Konstrukteur im Elektroapparatebau

Dieser Mitarbeiter wird sich mit Neuentwicklungen auf dem Gebiet des Elektroanlage- und Apparatebaus sowie mit deren Einführung im In- und Ausland befassen. Bevorzugt wird Erfahrung im Schalttafelbau. Fremdsprachenkenntnisse sind erwünscht, da die Tätigkeit gelegentlich auch Kundenbesuche im Ausland erfordert. 97

Wir bitten um Zustellung der Angebote mit den üblichen Unterlagen an unsere Personalabteilung.

**Schweizerische Aluminium AG**  
Buckhauserstrasse 11  
**8048 Zürich**  
Tel. 01 / 54 80 80





Für die Projektierung, Bauüberwachung und den Betrieb von automatischen Telephonzentralen suchen wir für die **Dienstorte Olten und Aarau** P 05-7550-653

## Elektroingenieur-Techniker HTL

Wenn Sie gewillt sind, sich für vielseitige und interessante Aufgaben in der Fernmeldetechnik einzusetzen, übertragen wir Ihnen nach gründlicher Einführung ein selbständiges Arbeitsgebiet mit guten Aufstiegsmöglichkeiten. 89

Wir bieten bei zeitgemässer Entlohnung und fortschrittlichen Sozialleistungen abwechslungsreiche Arbeit in einem kameradschaftlichen Team.

Nähere Auskünfte erhalten Sie über Telefon 062 / 31 12 03.

Offerten mit Foto, Zeugniskopien, Lebenslauf und Gehaltsansprüchen (als Diskussionsbasis) sind zu richten an die

**KREISTELEPHONDIREKTION  
4600 OLTEN**

Wir sind ein mittelgrosses **Elektronunternehmen in der Innerschweiz**, bei einem bedeutenden Kundenkreis gut eingeführt. Wir suchen für die Leitung des ganzen Unternehmens einen qualifizierten

## Geschäftsführer

Nach seiner Vorbildung muss er

P 44-790-42

### eidg. dipl. Elektroinstallateur mit Telefon-A-Konzession

sein, da das **Tätigkeitsgebiet** sämtliche Stark- und Schwachstrominstallationen sowie Telefon-A- und -B-Installationen umfasst. 99

Die **Hauptaufgaben** des Geschäftsführers bestehen in der Führung des Teams, Akquisition und Kundenverhandlungen, Überwachung der Durchführung der Arbeiten, Offertwesen und Materialeinkauf.

Der Geschäftsführer leitet das Unternehmen in allen wesentlichen Teilen wie ein eigenes Geschäft. Er erhält nur generelle Richtlinien und handelt innerhalb derselben ganz nach eigenem Ermessen.

Wir bieten Ihnen ein gehobenes Salär und eine Gewinnbeteiligung. Eine Alterssparversicherung ist vorhanden.

Interessenten bitten wir, dem unterzeichneten Personalberater eine Bewerbung mit Lebenslauf und handschriftlichem Brief sowie Zeugniskopien einzureichen oder sich vorerst unverbindlich telefonisch mit ihm in Kontakt zu setzen.

**Dr. A. Gaugler**  
**Alfred-Escher-Strasse 26**  
**8002 Zürich**

Inseratennummer 317

Telefon 01 / 36 16 36, Montag bis Freitag 11–12 und 16–18 Uhr.



Wir suchen  
Elektroingenieur als

## Assistent der technischen Leitung

für: P 19-21

**Entwicklung**

**Vorstudien**

**Wertanalyse**

**Projektleitung** 96

Idealalter für diese entwicklungsfähige  
Stelle 30 bis 40 Jahre.

Offerten sind erbeten an

**Therma-Haushalt**  
8762 Schwanden  
Tel. 058 / 7 14 41



Möchten Sie in unserem technisch fort-  
schrittlich geführten Betrieb tätig sein?  
Wenn ja, bieten wir einem tüchtigen,  
selbständigen Mosse 99.874.14.2

## Elektrotechniker

(Diplom HTL oder Abendtechnikum)

eine abwechslungsreiche Tätigkeit als  
Bauführer für unsere Abteilung Netz-  
betrieb (Bau und Betrieb von Transfor-  
matoren- und Schaltstationen sowie von  
Kabel- und Freileitungen). 91

Unsere Gegenleistungen sind: Zeit-  
gemässe Entlohnung, gute Soziallei-  
stungen, zentral gelegene Büros (3 Mi-  
nuten vom HB Zürich).

Interessiert Sie dieser vielseitige Po-  
sten, so telefonieren oder schreiben Sie  
uns.

**Elektrizitätswerk der Stadt Zürich**  
Personaldienst  
Postfach, 8023 Zürich 1  
Tel. 01 / 23 17 00

Wir sind ein bedeutendes **technisches Produktions- und Entwicklungsunternehmen** für Haus-  
haltmaschinen in der **weiteren Umgebung von Zürich**. Wir suchen einen

## Starkstrom-Techniker

als

P 44-790-41

## Stellvertreter des Abteilungschefs

für die folgenden **Hauptaufgaben**:

- Entwickeln und Projektieren von Steuerungen für Haushaltmaschinen
- Neu- und Weiterentwicklung von Spezialprüfgeräten für den Laborbedarf
- Spezialaufgaben im Bereich von elektronischen Steuerungen

**Wir erwarten:**

- Ausbildung in Fachrichtung Starkstrom, eventuell Schwachstromtechniker mit Erfahrung in Starkstromsteuerungen
- es kommen sowohl Herren mit entsprechender Erfahrung, wie auch junge Technikumabsolventen in Frage, die selbstverständlich sorgfältig eingearbeitet würden
- Erfahrung in der Personalführung von Vorteil

**Wir bieten Ihnen:**

- eine sehr vielseitige und selbständige Aufgabe mit interessanten und anspruchsvollen Problemen, die Sie mit Initiative und Einfallsreichtum lösen können
- den Rückhalt eines gut eingeführten, international bekannten Schweizer Unternehmens
- gutes Salär und ausgebaute Sozialleistungen
- angenehme Zusammenarbeit in einem kleinen Team

Interessenten bitten wir, dem unterzeichneten Personalberater eine Bewerbung mit Lebenslauf, handschriftlichem Brief und Zeugniskopien einzureichen oder sich vorerst unverbindlich telefonisch mit ihm in Kontakt zu setzen.

**Dr. A. Gaugler**  
Alfred-Escher-Strasse 26  
8002 Zürich  
Tel. 01 / 36 16 36, Montag bis Freitag 11–12 und 16–18 Uhr.

Inseratenkennnummer 399



# das ideale Paar..

...für die Fernsteuerung  
von Sende-  
und Empfangsanlagen,  
beispielsweise  
der Fernseh-  
und Radionetze

...für die  
Datenübertragung

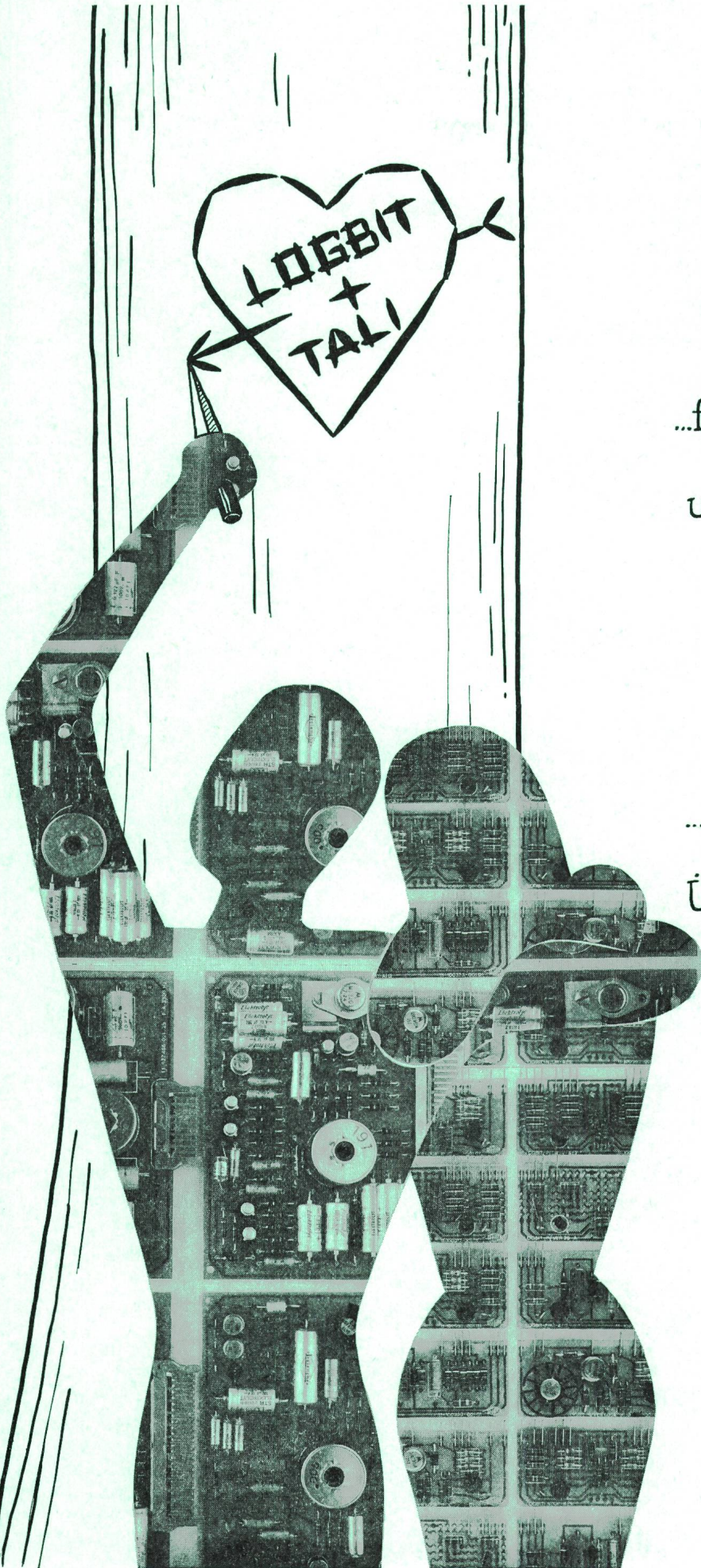
...für digitale Regel-,  
Steuer- und  
Überwachungsanlagen



Chr.  
Gfeller  
AG  
3018  
Bern



031 55 51 51





# peyer-photo-wettbewerb



Noch immer läuft unser grosser Photo-Wettbewerb. Teilnahmeformulare senden wir Ihnen gerne zu. Rufen Sie uns ganz einfach an und verlangen Sie welche.

Nur zur Erinnerung: **Der erste Preis ist eine Flugreise nach West-Berlin für 2 Personen.** Auch die anderen Preise können sich sehen lassen.

Und noch etwas: Rufen Sie uns gleich an, denn Einsendeschluss ist der 3. Juni 1972.



**SIEGFRIED PEYER AG 8832 WOLLERAU**

Telex: 75570 peyer ch

Telefon 01 76 46 46