

Zeitschrift: Bulletin des Schweizerischen Elektrotechnischen Vereins, des Verbandes Schweizerischer Elektrizitätsunternehmen = Bulletin de l'Association suisse des électriciens, de l'Association des entreprises électriques suisses

Herausgeber: Schweizerischer Elektrotechnischer Verein ; Verband Schweizerischer Elektrizitätsunternehmen

Band: 65 (1974)

Heft: 16

Werbung

Nutzungsbedingungen

Die ETH-Bibliothek ist die Anbieterin der digitalisierten Zeitschriften. Sie besitzt keine Urheberrechte an den Zeitschriften und ist nicht verantwortlich für deren Inhalte. Die Rechte liegen in der Regel bei den Herausgebern beziehungsweise den externen Rechteinhabern. [Siehe Rechtliche Hinweise.](#)

Conditions d'utilisation

L'ETH Library est le fournisseur des revues numérisées. Elle ne détient aucun droit d'auteur sur les revues et n'est pas responsable de leur contenu. En règle générale, les droits sont détenus par les éditeurs ou les détenteurs de droits externes. [Voir Informations légales.](#)

Terms of use

The ETH Library is the provider of the digitised journals. It does not own any copyrights to the journals and is not responsible for their content. The rights usually lie with the publishers or the external rights holders. [See Legal notice.](#)

Download PDF: 16.03.2025

ETH-Bibliothek Zürich, E-Periodica, <https://www.e-periodica.ch>

Die Literaturhinweise sind mit Dezimalindizes nach dem System des Institut International de Bibliographie, Bruxelles, versehen. Die hier aufgeführten Arbeiten können von den Mitgliedern des SEV aus der Bibliothek des SEV leihweise bezogen werden. Bei Bestellungen sollen Titel, Verfasser und Zeitschrift mit Band und Nummer angegeben werden.

Schweizerischer Elektrotechnischer Verein (SEV),
Seefeldstrasse 301, 8008 Zürich

Les références bibliographiques sont accompagnées d'indices de classification selon le système de l'Institut International de Bibliographie, Bruxelles. La bibliothèque de l'ASE prête les travaux mentionnés ci-dessous aux membres de l'ASE. Les personnes intéressées sont priées d'indiquer, dans les commandes, le titre, l'auteur et le nom de la revue, ainsi que le tome et le numéro.

Association Suisse des Electriciens (ASE),
Seefeldstrasse 301, 8008 Zürich

**5 Übertragung, Verteilung und Schaltung
Transmission, distribution et couplage**

621.315 : 621.314.21 : 621.373.431.2
R. Prechtl: **Berechnung und Dimensionierung von Leistungsübertragern für Sperrwandler in Stromversorgungsteilen.** Internat. Elektron. Rdsch. 27(1973)4, S. 77...82.

621.315 : 65.012.122
K. Leino: **Optimising the replacing of conductors.** Sähkö 46(1973T)3, p. 141...146.

621.315.1/.2 : 621.316.1.05
E. Abilgaard: **Zukunftsaussichten für die Übertragung elektrischer Energie mit Freileitungen und Kabeln.** Energie und Technik 25(1973)4, S. 101...110.

621.315.1 : 621.315.62 : 614.71
H. Dorsch: **Beitrag zur Bemessung und Bewertung von Freileitungsisolatoren unter Fremdschichteneinfluss.** ETZ-A 94(1973)4, S. 190...195.

621.315.1 : 621.315.6 : 614.71
I. Kimoto, T. Fujimura and K. Naito: **Performance of insulators for direct current transmission line under polluted condition.** Trans. IEEE PAS 92(1973)3, p. 943...949.

621.315.1.016.34
B. E. Pitches and P. J. McGowan: **Störungssuche mit dem Leitungs-Überlastanzeiger.** Maschinenwelt, Elektrotechnik 28(1973)2, S. 25...27.

621.315.1.026.5
H. Zander: **Die Blindleistung in Stromversorgungsnetzen.** Techn. Rundsch. 65(1973), S. 29...31.

621.315.1.027.3 : 534.1
G. Nagy: **Über die Entstehung und den Mechanismus von Seilsschwingungen an Hochspannungsleitungen. Neue Erkenntnisse und Zusammenhänge.** Elektrizitätswirtschaft. 72(1973)1, S. 11...15.

621.315.17 : 681.3
F. Varhelyi: **Einsatz der Datenverarbeitung beim Trassieren von Hochspannungs-Freileitungen.** Siemens Z. 47(1973)5, S. 345...348.

621.315.2
P. M. Hollingsworth and W. L. Town: **Trends in wiring cable design and installation.** Electr. Rev. 192(1973)19, p. 666...669.

621.315.2
E. F. Peschke: **Hochleistungsübertragung mit Kabeln.** Siemens Forschungs- und Entwicklungs-Berichte 2(1973)1, S. 46...57.

621.315.2 : 537.311.31 : 669.71
G. Dassetto: **La conductivité électrique de l'aluminium; son emploi pour la réalisation des lignes.** Electricien 86(1973)2149, p. 79...83.

621.315.2 : 621.315.61
J. B. Marshall: **Flat cable aids transfer of data.** Electronics 46(1973)14, p. 89...92.

621.315.2 : 621.315.616.9
A. B. Paterson: **Practical advantages of cross-linked polyethylene for power cables.** Electr. Rev. 192(1973)8, p. 280...281.

621.315.2 : 621.317.441 : 621.398
J. W. Townsend: **A versatile cable tracing system.** Electr. Rev. 193(1973)5, p. 151...153.

621.315.2 : 678.028
J. Trommer: **Neuzeitliche, kontinuierlich arbeitende Vulkanisieranlagen zum Herstellen von Kabeln (CV-Anlagen).** Siemens Z. 47(1973)6, S. 505...513.

621.315.2.017.2 : 537.312.62
H. Voigt: **Supraleitende Wechselstromkabel flexibler Bauart mit Niob/Zinn-Bandleitern.** ETZ-A 94(1973)5, S. 256...260.

621.315.2.022
M. Stalder: **Starkstromkabel für Spannungen bis 20 kV.** Elektromonteur 24(1973)4, S. 19...25.

621.315.211
K. Düssel und G. Schröder: **PE und VPE-isolierte Mittelspannungskabel.** Elektrizitätswirtschaft. 72(1973)8, S. 197...202.

621.315.211.3.024 : 621.3.027.8 : 537.226.7
N. Ando, T. Endo and F. Numajiri: **Insulation performance of extrahigh-voltage DC oil-filled cable.** Hitachi Rev. 22(1973)7, p. 316...322.

621.315.212 : 536.483 : 537.312.62
M. Ferretti: **Cryogénie et transport d'énergie électrique.** Electricien 86(1973)2151, p. 141...146.

621.315.213.1 : 621.315.616.9
E. Reuter: **VPE-isolierte Einleiterkabel.** ETZ-B 25(1973)15/16, S. 400...402.

621.315.212.2
A. Bianchi et M. Cade: **Contrôle des câbles à paires symétriques.** Echo Recherches -(1973)71, p. 13...17

621.315.221
Probleme bei der Ummantelung von Kabeln. Maschinenwelt, Elektrotechnik 28(1973)3, S. 55...58.

621.315.221.8.016.34
G. Grosse-Plankermann: **Strombelastbarkeit und Überlastbarkeit von polyolefin-isolierten 110-kV-Kabeln.** Elektrizitätswirtschaft. 72(1973)10, S. 323...327.

621.315.23
D. J. Goodman and L. C. Guthrie: **Underground 138-kv line added to industrial complex.** Transmission and Distribution 24(1972)12, p. 36...37 + 56.

621.315.29 : 621.315.23
J. Wecke: **Zur Praxis der Kabelverlegung im Erdreich.** Elektrizitätswirtschaft. 72(1973)3, S. 45...54.

621.315.5.014.12
V. Belevitch: **Der laterale Skinneffekt in einem flachen Leiter.** Philips Techn. Rdsch. 32(1971/72)6/7/8, S. 236...247.

621.315.592.014.5 : 621.373.826
S. Gründorfer and M. J. Adams: **Theoretical considerations of time delays in semiconductor lasers.** IEEE J. Quantum Electronics 9(1973)8, p. 814...819.

621.315.592-494 : 537.311.3 : 621.316.5
N. Mott: **Conduction in amorphous materials.** Electronics and Power 19(1973)14, p. 321...324.

621.315.6
A. B. Robertson and W. A. Miller: **Halar fluoropolymer: a versatile insulation for wire and cable applications.** Wire and Wire Products 48(1973)4, p. 54...58.

621.315.6 : 541.15
L. F. Rossetti: **Irradiated insulation materials. An overview.** Wire and Wire Products 48(1973)2, p. 37...52.

621.315.61 : 537.8 : 621.318.1
J. Fischer: **Elektrodynamik nicht linearer dielektrischer und magnetischer Stoffe. Eine Übersicht.** Arch. Elektrotechn. 55(1973)4, S. 199...206.

621.315.61-404 : 537.311.3
T. S. Ramu and Y. N. Rao: **On the evaluation of conductivity of mixtures of liquid dielectrics.** Trans. IEEE EI 8(1973)2, p. 55...60.

Energie- und Steuerungs- verteiler ID und IDS total isoliert

Isolierstoffgekapselt



bestmöglicher Schutz



Durchsichtige Gehäuse-
deckel



ständige, gefahrlose
Inspektion



Unter Spannung ver-
änderbare Abgänge
beim IDS



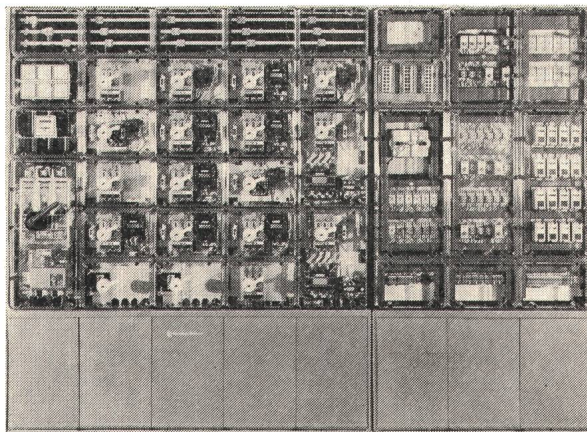
jederzeit Umstellungen
ohne Betriebsunterbruch



Anschlussfertige Lieferung



geringer Montage-
aufwand



Sammelschienen bis 1000 A



Kurzschlussfestigkeit geprüft
und garantiert z. B. beim
630 A-Schienensystem:
 $J''_k = 50 \text{ kA}$ bei $\cos \varphi = 0,2$



Baukastenelemente ergeben
einfachste Projektierung und-
Bau



Grösste mechanische Festig-
keit; jedem herkömmlichen
Blechgehäuse weit überlegen.

Grösste Korrosionsbeständig-
keit



Echte Schnellverschlüsse an
allen Gehäusedeckeln



Elegante Leitungseinführun-
gen mit unseren Stromschie-
nensystemen

Weitere Informationen über diese hochwertigen und äusserst wirtschaftlichen Verteilersysteme erhalten Sie unverbindlich durch unsere technischen Aussenbüros.

Verteilungssysteme von Klöckner-Moeller sind zukunftsweisend
sicher
preiswert

V 2-73 CH



KLÖCKNER-MOELLER

Hauptverwaltung:
8307 Effretikon, Vogelsangstrasse 13, Tel. (052) 32 24 21

Weitere Informationen und Beratung
durch die techn. Aussenbüros:

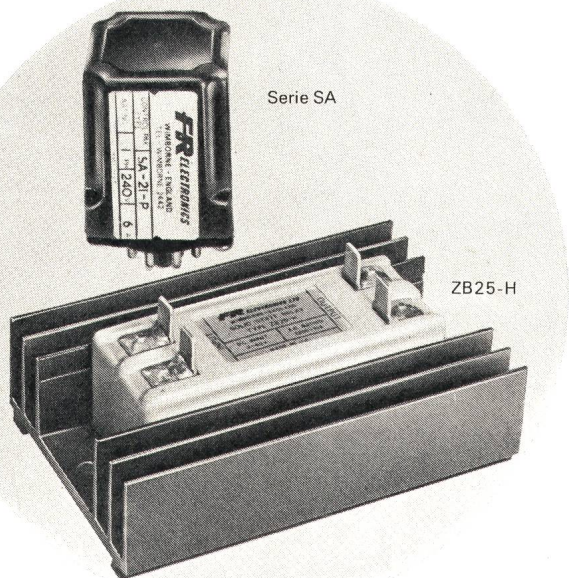
3000 Bern, Cäcilienstrasse 21
8603 Schwerzenbach, Zielackerstrasse 1
1000 Lausanne, 28, chemin du Martinet
9202 Gossau SG, Andwilerstrasse

Tel. (031) 45 34 15
Tel. (01) 85 44 11
Tel. (021) 25 37 96
Tel. (071) 85 27 95

- 621.315.61.001.4
V. N. Gray: **Testing insulation without damage.** Control and Instrumentation 5(1973)2, p. 30...32.
- 621.315.611.018.78 : 537.228.4
J. D. Cross and R. Tobazeon: **Electric field distortions produced by solid dielectric spacers separating uniform field electrodes in nitrobenzene.** Trans. IEEE EI 8(1973)1, p. 25...29.
- 621.315.612.6-494 : 621.373.826
P. Vögele: **Lichtleitkabel – ein vielseitiges Bauelement.** Elektrotechnik 55(1973)8, S. 24...27.
- 621.315.613.1.027.3 : 539.213.28
R. Coffaux: **Contribution à l'étude du vieillissement accéléré des isolations micacées haute tension.** Rev. Gén. Electr. 82(1973)4, p. 215...221.
- 621.315.616 : 536.45
N. Bilow and W. L. Lehn: **High temperature electrical wire insulation development.** Wire and Wire Products 48(1973)1, p. 52...58.
- 621.315.617 : 621.359.7
D. J. Gillette: **Electrostatic application of insulating materials to wire.** Wire and Wire Products 48(1973)4, p. 51...53.
- 621.315.618 : 621.315.232
F. Rimpp: **SF₆-isolierte Rohrleiter zum Übertragen elektrischer Energie.** ETZ-B 25(1973)5, S. 94...96.
- 621.315.618 : 621.316.3.027.3
R. Garbari u. a.: **Ober- und unterirdische SF₆-isolierte Hochspannungsschaltanlagen in Stadtzentren.** Elektrizitätswirtschaft. 72(1973)9, S. 256...262.
- 621.315.618.9 : 621.316.3 : 621.317.333.8
F. Brändlin, K. Feser und H. Sutter: **Eine fahrbare Stossanlage für die Prüfung von gekapselten SF₆-isolierten Schaltanlagen.** Bull. SEV 64(1973)3, S. 113...119.
- 621.315.62 : 551.510.42
P. Claverie et Y. Porcheron: **Les phénomènes de pollutions des isolateurs et l'isolement des ouvrages en régions polluées.** Rev. Gén. Electr. 82(1973)3, p. 166...183.
- 621.315.62 : 614.7
F. A. J. Collins: **Testen verschmutzter Isolatoren.** Elektro-Anzeiger 26(1973)14, S. 305...306.
- 621.315.62 : 666.185.6
H. Heinze: **Glasisolatoren – Ein Erfahrungsbericht.** Elektrizitätswirtschaft. 72(1973)4, S. 84...87.
- 621.315.682
R. Wedel: **Konstruktions-Parameter für den Einsatz eines Flachkabel-Verbinder-Systems.** Elektronik-Anzeiger 5(1973) 8/9, S. 179...183.
- 621.316.1 : 621.315.6.048.004.5
U. Junga: **Isolationsüberwachung in Niederspannungsnetzen.** Elektro-Anzeiger 26(1973)6, S. 104...107.
- 621.316.1.027.2
K. Ose: **Stromausfall heisst Produktionsausfall.** Elektrotechnik 55(1973)3, S. 10...14.
- 621.316.1.027.3 : 537.52.08
B. Gänger und G. Krampfl: **Teilentladungsmessungen bei hoher Gleichspannung.** ETZ-A 94(1973)2, S. 87...90.
- 621.316.1.027.3 : 621.3.015.38
R. Freyer und A. Klötzer: **Die Berücksichtigung innerer Überspannungen bei der Projektierung von Umspannwerken und Übertragungsleitungen höherer Spannungen.** Energietechnik 23(1973)1, S. 14...21.
- 621.316.1.027.3 : 621.3.016.2 : 62-503.55 : 65.012.122
R. Reinisch: **Eine Methode der optimalen Verteilung von Leistungen in elektroenergetischen Hochspannungsnetzen.** ETZ-A 94(1973)2, S. 114...118.
- 621.316.172
K. Brandenburger und W. Koch: **LS 30M, ein neues Überwachungssystem für die Haus- und Betriebstechnik.** Siemens Z. 47(1973)4, S. 232...234.
- 621.316.3 : 621.039
K. Kriechbaum, P. Kulik und E. Stober: **Die 380-kV-Schaltanlage des Kernkraftwerkes Philippsburg.** Elektrizitätswirtschaft. 72(1973)6, S. 139...147.
- 621.316.3-192
H. Frey und K. Reichert: **Anwendung moderner Zuverlässigkeits-Analysenmethoden in der elektrischen Energieversorgung.** ETZ-A 94(1973)5, S. 249...255.
- 621.316.3.027.4
B. Miotti: **Grundsätze für den Bau moderner Mittelspannungs-Schaltanlagen.** Bull. SEV 64(1973)4, S. 252...258.
- 621.316.35 : 621.316.9
W. Hadick und K. Theis: **Elektronischer Sammelschienen-schutz.** Techn. Mitt. AEG-Telefunken 63(1973)1, S. 23...25.
- 621.316.37
A. F. Schaffernak: **Zum Störsicherheitskonzept hybrider Schaltsysteme.** E und M 90(1973)5, S. 227...232.
- 621.316.37 : 621.315.618.027.8
H. Beer und W. Olsen: **Metallgekapselte, SF₆-isolierte Schaltanlage 8D.4 für 245/300 kV Nennspannung.** Siemens Z. 47(1973)4, S. 247...249.
- 621.316.37-78
R. Solheim: **Personnel safety in switchgear rooms.** ASEA J. 46(1973)1, p. 6...8.
- 621.316.5
A. L. Kidd: **High current moulded case circuit-breakers save space and cost.** Electr. Rev. 192(1973)3, p. 87...91.
- 621.316.5.027.3
G. Harz: **Druckstossprüfungen hochbeanspruchter Bauteile flüssigkeitsarmer Hochspannungs-Leistungsschalter.** Elektrotechnik 55(1973)5, S. 16...23.
- 621.316.5.06 : 621.3.018.782.3 : 550.37
P. Jacottet: **Schaltströme in der Erde.** ETZ-A 94(1973)8, S. 463...465.
- 621.316.5.061 : 681.3.06
W. Bock: **Erweiterung des Karnough-Diagramms auf fünf Variable.** Elektronik 22(1973)2, S. 70.
- 621.316.5.064.26
Guidance on selecting vacuum contactors. Electr. Rev. 193(1973)1, p. 11...15.
- 621.316.5.064.26 : 621.311.4
Vacuum circuit-breaker for 25 kV trackside supply. Electr. Rev. 192(1973)15, p. 531...533.
- 621.316.5.064.43 : 537.523.3
I. Gallimberti and M. Rea: **Development of spark discharges in long rod-plane gaps under positive impulse voltages.** Alta Frequenza 42(1973)6, S. 264...275.
- 621.316.52 : 621.319.52 : 621.372.837.3
Hit voltage d. c. circuit-breaker developed. Electr. Rev. 192(1973)22, p. 778...779.
- 621.316.52.018.51
J. Beehler and L. D. McConnell: **A new synchronous circuit breaker for machine protection.** Trans. IEEE PAS 92(1973)2, p. 668...672.
- 621.316.52.018.51
L. D. McConnell and R. D. Garzon: **The development of a new synchronous circuit breaker.** Trans. IEEE PAS 92(1973)2, p. 673...681.
- 621.316.53
K. Shimoyama and E. Tonishi: **Hitachi new series high-voltage air break contactors and their applications.** Hitachi Rev. 22(1973)2, p. 56...64.
- 621.316.5.3-523.8
D. Knuth und D. Müller: **Elektronische Motorschütze.** Elektrotechnik 55(1973)8, S. 12...14.
- 621.316.54.027.8 : 621.315.618
H. Beier, H. Marin und D. Noack: **Siemens-BK-Schalter, eine neue SF₆-Schalter-Generation.** Siemens Z. 47(1973)4, S. 239...243.
- 621.316.54.064.42
M. Lindmayer: **Über die Wiederverfestigung von Lichtbogenstrecken in Löschkammern mit Eisenblechen.** Bull. SEV 64(1973)10, S. 631...638.
- 621.316.542 : 621.316.37
H. Bitter: **Mittelspannungs-Lastschalttechnik.** Siemens Z. 47(1973)4, S. 255...258.
- 621.316.542-112
I. Baldes und W. Berndt: **Doppelmeisterschalter im Bausteinsystem.** Siemens Z. 47(1973)3, S. 173...174.
- 621.316.543
A. Bossi e G. Caprio: **Considerazioni su alcune caratteristiche funzionali e sulle prove dei commutatori sottocarico.** Energia Elettrica 50(1973)2, p. 101...111.

FR ELECTRONICS

Halbleiter- Relais



Serie SA Einfache Halbleiter-Relais für 6A_{eff} mit Triac-Ausgangsstufe und elektromagnetisch betätigtem Reedkontakt als Isolierglied. Direkt aus TTL-Logik ansteuerbar, keine O-Durchgangsschaltung.

ZB25-H Echtes Halbleiter-Relais für 13A_{eff} mit Triac-Ausgangsstufe, O-Durchgangsschaltung, Isolation mittels Optokoppler. Hohe Überlastfähigkeit, logikkompatibel, keine Radiostörungen.

Wichtigste Daten

	Serie SA	ZB25-H
Nennspannung	30-240 V~	100-280 V~
Nennstrom	6 A~ (50 °C)	13 A~ (30 °C)
Spitzenstrom (1 Periode)	60 A	150 A
Isolationsspannung:		
Ausgang-Gehäuse	1.5 kV _{eff}	1.5 kV _{eff}
Eingang-Ausgang	1.5 kV _{Dc}	1.5 kV _{Dc}

Verlangen Sie ausführliche Unterlagen und Beratung durch unsere Spezialisten.

FABRIMEX

Fabrimex AG · Kirchenweg 5 · 8032 Zürich · Tel. 01/47 06 70

**BIBLIO—
THEK** des SEV

Öffnungszeiten 8.30 – 12.00 Uhr
für Mitglieder: 14.00 – 16.30 Uhr

**BIBLIO—
THÈQUE** de l'ASE

Heures d'ouverture 8.30 – 12.00 h
pour les membres: 14.00 – 16.30 h

SANTIS BATTERIEN
für Ihre Taschenlampe, für Ihren Transistor, für Ihren Recorder, für Ihre Spielzeuge, für Ihren Rasierer, für Ihre Kamera, für Ihr Hobby, für, für, für, . . .
BATTERIEN SANTIS

Santis Batteriefabrik J. Göddl 9464 Rüthi SG Telefon 071/791212

Terolin E 84 für sämtliche Verankerungen

Terolin

-Rostschutz- und Dichtungslacke

Seit 56 Jahren bewährt



TEROLIN-Lack schwarz, als Stockschutz über Copra-Impfung, Anstrich für Druckleitungsrohre, Schieberanlagen. Bei Gittermasten erstklassiger Betonsockelanstrich. **TEROLIN-Entrostungskonzentrate**, Tauch- und Streichverfahren.

Verlangen Sie für Ihre obigen Probleme bitte Vertreterbesuch.

TEROLIN AG 4132 MuttENZ

Bizenenstrasse 55, Telefon 061 / 61 48 88

36 Jahre Kollektivmitglied SEV/VSE

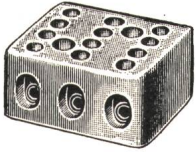
56 Jahre MUBA-Aussteller

Motorenklemmen Serre-fil pour moteur

Porzellan - Porcelaine



Mit Sicherheitszeichen
Avec marque de sécurité
10 mm² 500 Volt



Nr. 2912 2pol.

Nr. 2913 3pol.

Verkauf durch Grossisten
En vente par les grossistes



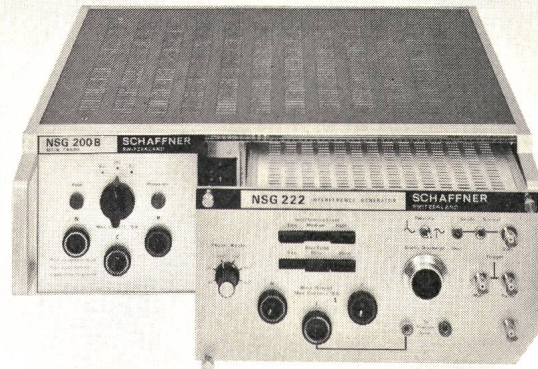
JENNI + CO., 8152 Glattbrugg

Elektrotechnische Spezialartikel
Telefon Büro: 01 / 836 50 57
Lager/Magazin: 01 / 810 62 22

SCHAFFNER

Störimpuls-Generatoren

NSG-200 Einschub-System
Generatoren der zweiten Generation



NSG-200 B
Grundgerät

Mainframe 10A
Eigenspeisung 50Hz (Netz)
Fremdspeisung Gleichstrom, 50Hz, 400Hz

NSG-202
Einschub

Netz-Ausfall-Simulator
0-180 ms

NSG-221
Einschub

Störimpuls-Generator
Simuliert energiereiche, dem Netz
aufgesetzte Impulse. Dauer 50, 100 μ s
Anstieg 0,3 μ s, max. 3kV.

NSG-222
Einschub

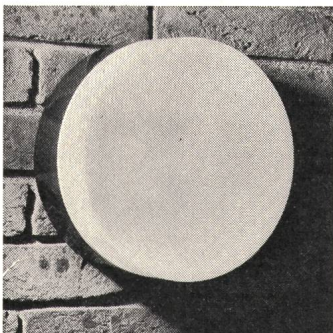
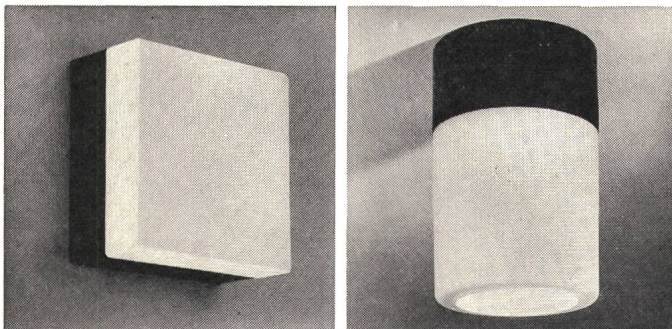
Störgenerator mit Funkenstrecke
Simuliert schnelle, z.B. durch Schalter
oder Relais erzeugte Netzstörungen
sowie elektrostatische Entladungen.
Anstiegszeit 3 ns. Amplitude variabel
bis 1,5kV.

Schaffner Störimpuls-Generatoren erlauben die wirklichkeitsgetreue Simulation aller in der Praxis vorkommenden Netzstörungen.

Verlangen Sie ausführliche Unterlagen
und Angebote.

FABRIMEX

Fabrimex AG · Kirchenweg 5 · 8032 Zürich · Tel. 01/47 06 70



Neuheit:
Trimline-Programm
Vollkunststoffleuchten
Schlagfest
Staubdicht
Säurebeständig

B|A|G T|U|R|G|I



COUPON

Ich wünsche Prospektmaterial über Trimline-Leuchten

Name (Blockschrift): _____

Adresse: _____

Telefon: _____

Einsenden an: BAG Turgi, CH-5300 Turgi/Schweiz

Steckverbindung M 1

aus glasfaserverstärktem Polyamid
elegant, leicht, handlich, schlagfest



SCHALTBAU

MÜNCHEN



Originalgrösse

- 250 V~ max. 7polig (6 P + E)
- 380 V~ max. 5polig (4 P + E)

Steckdosen mit Flansch oder PG 13,5, letztere zur Direktmontage an Endschaltern, Magnetventilen u. a. Sehr einfache Montage, Kontakte demontierbar, für Löt- oder Quetschanschluss.

Die Buchsen- und Stifteinsätze sind wahlweise im Dosen- oder Stecker-Gehäuse einsetzbar.

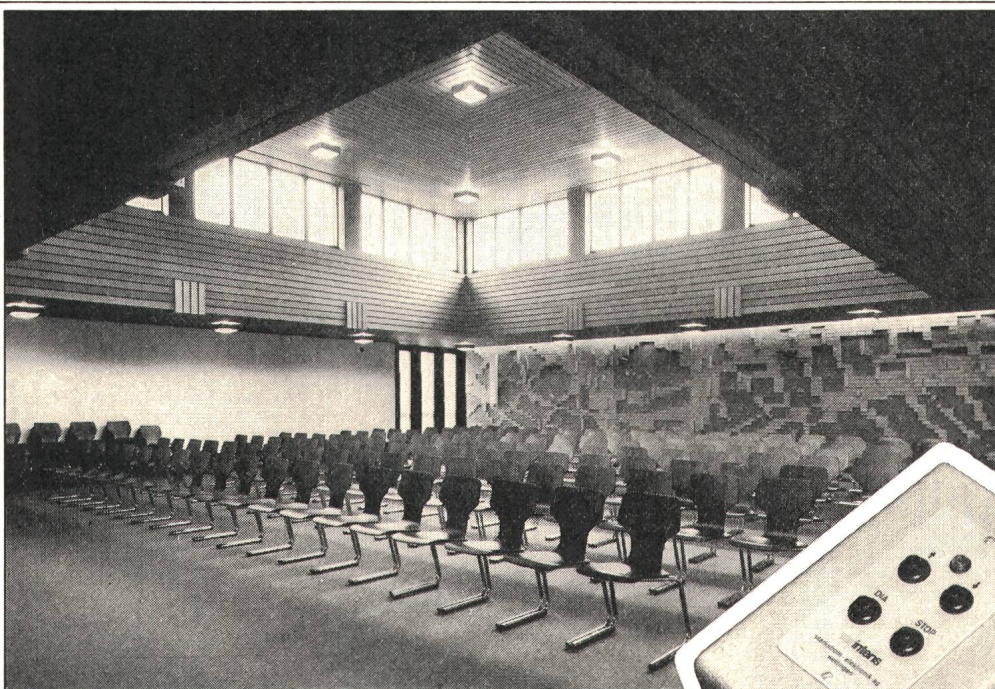
2 verschiedene Einbaustellungen.

Verlangen Sie bei uns die technische Liste **A 10**
Sie gibt Ihnen genaue Informationen.

Rufen Sie uns an, wir beraten Sie gerne

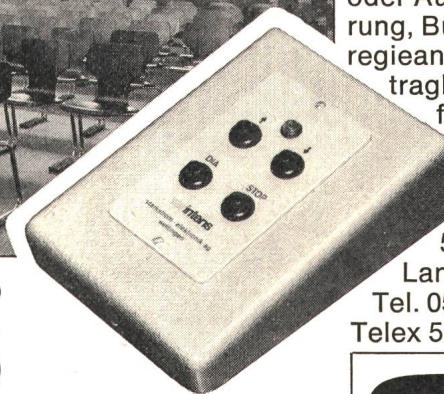
J.E.PETER Industrievertretungen

Chilestieg 26, **8153 Rümlang**, Tel. 01 / 817 78 88



Lichtsteuerung Saalverdunklung Lichtregie

Das varintens®-System bietet Ihnen Geräte und Anlagen in jeder Grösse für die elektronische Lichtsteuerung: Saalverdunklungen mit Hand-, Drucktasten- oder Automatik-Steuerung, Bühnenlichtregieanlagen in mobiler, tragbarer oder ortsfester Ausführung.



starkstrom-
elektronik ag
5430 Wettingen
Landstrasse 129

Tel. 056-263951
Telex 55435

varintens®

Dank der vollelektronischen normierten Modulbausteine verei-

nigt das varintens®-System praxisbewährte Qualität mit optimaler Flexibilität: Jede indivi-

duelle Lichtsteuerungsaufgabe lässt sich mit den serienmässigen Bausteinen lösen.

se
starkstrom elektronik

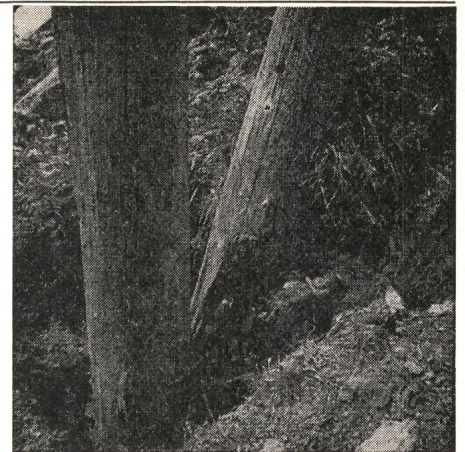
Holzschutz durch COBRA-Impfstichverfahren

40jährige Erfahrung auf der ganzen Welt. Kontrolle und Nachimprägnierung von Freileitungen. Doppelstockschutz an neuen Masten. Durch die Verlängerung der Lebensdauer Ihrer Masten senken wir die jährlichen Amortisationskosten bis zu 50 %. Zugleich ersparen wir Ihnen eine Kontrolle Ihres Leitungsnetzes. Sie erhalten saubere Kontrollrapporte und eine einwandfreie Bestandesaufnahme Ihrer Freileitungen. Wir ersparen Ihnen Arbeitskräfte.

Verkauf neuer Lärchen- und Kiefernmasten

Osmotiert mit COBRA-Salzen und mit Doppelstockschutz versehen. Garantie. Verlangen Sie unseren Besuch oder Offerte.

IMPREGNA Gotthelfstrasse 38, 8003 Zürich, Telefon 01/35 32 42



oder wollen Sie es so weit kommen lassen?

Zu manchem Druckkontakt werden Sie keine so guten Beziehungen bekommen, dass er Sie anstrahlt. Es sei denn, es wäre ein Feller-Leuchtdruckkontakt.

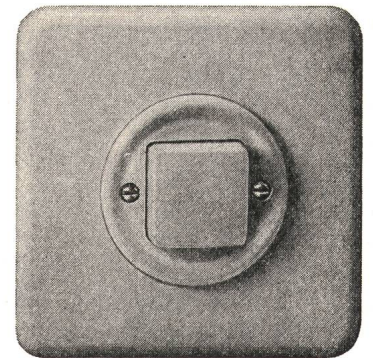
Ausgangslage: Pechschwarze Nacht. Ein unbeleuchteter Hausflur.
Kardinalfrage: Wo schaltet man das Licht ein?

Antwort: Immer dort, wo der Feller-Leuchtdruckkontakt strahlt!

Aber nicht nur das sympathische Leuchten führt zum Feller-Leuchtdruckkontakt:

Auch das Verlangen nach einem sicheren, langlebigen, in Form, Farbe und Installationstechnik zum übrigen Feller-Apparatesortiment passenden Leuchtdruckkontakt.

Das ist das Resultat des bewährten Feller-Prinzips: ständige Weiterentwicklung, Qualitätsarbeit, umfassendes Programm und modernes Design.



Adolf Feller AG, 8810 Horgen, Fabrik elektrischer Apparate, Telefon 01 725 65 65

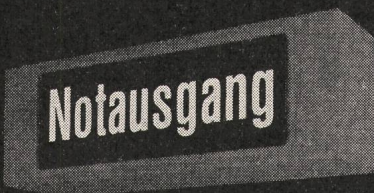
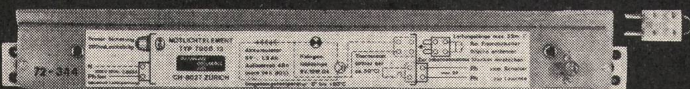
Feller



ein Name und ein Prinzip für die Praxis

Notlichtelement

für den Einbau in alle Fluoreszenzleuchten



Notleuchten
in vielen
Ausführungen

COUPON

Senden Sie Prospektmaterial über Notbeleuchtung an:

Name: _____

Strasse: _____

Ort: _____

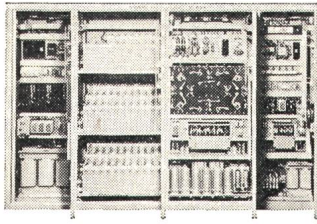


**ALUMAG
BELMAG
AG**

Vereinigte Beleuchtungs-
und Metallindustrien
Giesshübelstrasse 30 Postfach
8027 Zürich Tel. 01 33 22 33

Statische Stromversorgungsanlagen

Statische



Beispiel:
Anlage 10 kVA
mit eingebauter
Batterie Ni-Cd
für die
Speisung der
Steuerung eines
chemischen
Prozesses.

Bestehend aus: Wechselrichter convertomat, Gleichrichter stabilomat und statischer Umschalteinrichtung thyropar für unterbrechungsfreie Schaltung. Die Anlagen können in Phasenkombination eingesetzt und durch Parallelschaltung ausgebaut werden. Verlangen Sie unsere Dokumentation!



GUTOR AG
CH-5430 Wettingen/Schweiz
Tel 056 26 25 25 Telex 54130 gutorch

Zu verkaufen

Escher-Wyss-Kaplanturbine

mit vertikaler Welle, 227 PS, 750 T/min.,
2200 l/s., 9,2 m Nettogefälle.

1 Dreiphasen-Generator BBC

für 150 kW, dazu die notwendige Schalteinrichtung. 232

Besichtigung bei Voranmeldung jederzeit möglich.

Weberei Wängi AG,
9545 Wängi TG, Telefon 054 / 9 57 21

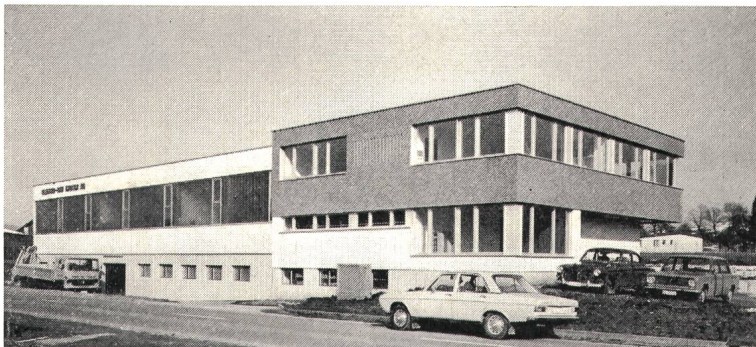
Zu verkaufen

Ölarne Gardy-Leistungsschalter

Triducteur GUD, 3-pol., 24 kV, 630 A,
ausfahrbar auf Gleitschienen, Handantrieb, Baujahr 1969. 223

Die Schalter (4 Stück) sind in betriebsbereitem Zustand und können jederzeit besichtigt werden.

Gemeindeverwaltung 4622 Egerkingen,
Telefon 062 / 61 25 55, Herr Wyss



ELEKTRO-BAU I. HUSER AG 9501 BUSSWIL TG – Tel. 073 / 22 71 71

Unser Fabrikationsprogramm:

- Transformerstationen in vorfabrizierter Bauweise, verschiedene Typen bis 2 x 630 kVA
- Vorfabrizierte Betonfundamente
- Hochspannungsnormfelder, geschlossene und offene Bauweise
- Schmalzellen
- Tiefenerderanlagen

Ihre Vorteile: Günstige Preise, kurze Lieferfristen. Verlangen Sie bitte Prospekte, Offerten oder Besuch.



Tiefbauamt des Kantons Zürich

Das Tiefbauamt des Kantons Zürich ist unter anderem verantwortlich für den Bau, Betrieb und Unterhalt der elektrischen Anlagen auf Hauptverkehrsstrassen, Hochleistungsstrassen und Autobahnen. Für den Dienstzweig elektrische Anlagen suchen wir

2 technische Assistenten

(Richtung Stark- oder Schwachstrom)

Aufgabenbereich:

- Unterhalt und periodische Funktionskontrollen an Telefon-, Verkehrsregelungs-, Funk- und Beleuchtungsanlagen, Baustromversorgung usw.
- Organisation des Störungswesens, Störungsstatistik, Normalisierung
- Administration im Zusammenhang mit Abrechnungen, Unterhaltsrechnungen, Bauausmasse, Arbeitsvergebungen usw.

Wir erwarten:

- Ausbildung als Elektromechaniker, Elektriker, Schwachstromapparatemonteur oder verwandter Beruf
- Initiative und Selbständigkeit

Interessiert Sie diese anspruchsvolle Aufgabe, für die Sie in der Arbeitsgestaltung weitgehend freie Hand haben? Bitte senden Sie uns Ihre Bewerbung oder rufen Sie uns an, damit wir eine Besprechung vereinbaren können.

**Tiefbauamt des Kantons Zürich, Personalabteilung
Walchetur, 8090 Zürich, Tel. 01 / 32 96 11, intern 3224**



Nordostschweizerische Kraftwerke AG

Für die Betriebsleitung der beiden Laufkraftwerke Wildegg-Brugg und Rapperswil-Auenstein an der Aare suchen wir als Nachfolger für den in den Ruhestand tretenden Betriebsleiter einen initiativen

Elektroingenieur HTL

Die Aufgabe umfasst: 231

- Organisation von Betrieb und Unterhalt für die gesamten Anlagen und Koordination der Arbeiten in den beiden Werken
- Führung der Mitarbeiter

Wir erwarten.:

- Abgeschlossene Ausbildung
- Mehrjährige Erfahrung im Bau oder Betrieb von Wasserkraftwerken
- Praxis in der Personalführung
- Schweizer Bürger

OFA 52.685.005

Interessenten bitten wir, ihre Anfragen und Anmeldungen zu richten an

**Nordostschweizerische Kraftwerke AG
Betriebsdirektion, 5401 Baden
Telefon 056 / 22 41 01, intern 626**

Anspruchsvolle Fach- und Führungsaufgabe

Im Auftrag eines stabilen, ideal diversifizierten, grösseren Fabrikationsunternehmens im Kanton Bern suchen wir für die kompetente Leitung der Abteilung Elektrotechnik (Hochfrequenztechnik, Messungen und Materialprüfungen) einen 221

Elektro-Ingenieur ETH

welcher direkt dem technischen Leiter unterstellt ist.

Für die Hauptaufgaben

- Projektierung, Entwicklung und Überwachung von Geräten bis zu komplexen Anlagen
- Ausarbeitung von Maschinensteuerungen
- Durchführung von Untersuchungen, Versuchen und Messungen

steht ein qualifizierter Mitarbeiterstab zur Verfügung. Der hier genannte Chef, welcher eigene Projektleitungen hat, solche delegiert und überwacht sowie Aufgaben koordiniert, soll über ein ausgeprägtes Kosten/Nutzen-Denken verfügen. Die personelle, fachliche und organisatorische Führung soll modernen Anforderungen entsprechen. OFA 54.050.072

Technisch interessierte Kandidaten mit Führungseigenschaften richten Ihre Bewerbung unter Kennziffer 0365 an



**Häusermann+Co.
Eigerplatz 2, 3007 Bern
Tel. 031 45 21 51**

**Unternehmensberatung
und Betriebsorganisationen
Fachbereich Personal**

Wir garantieren für volle Diskretion. J. P. Hauser, Leiter des Fachbereiches Personal und Schulung, behandelt Offerten mit unserem Auftraggeber erst nach persönlichem Gespräch mit geeigneten Kandidaten und deren Einwilligung.

ZELLWEGER - RUNDSTEUERANLAGEN werden in aller Welt für die verschiedensten Steueraufgaben eingesetzt. Unsere Anlagen müssen den individuellen Anforderungen der Kunden angepasst werden. In der Abteilung Technische Auftragsbearbeitung wird die genaue Dimensionierung für die einzelnen Applikationen durchgeführt. Zur Erweiterung des jungen Teams, das sich mit diesen Aufgaben befasst, suchen wir einen

215

Fachmann (Richtung Starkstrom) für die Detailprojektierung

Sind Sie an dieser anspruchsvollen Aufgabe interessiert? Wir stellen uns vor, dass Sie über fundierte Kenntnisse der Elektrotechnik verfügen und Ihre langjährige Berufserfahrung Sie befähigt, selbständig technische Detailprojektierungen zu bearbeiten. Selbstverständlich werden Sie gründlich auf Ihre neue Aufgabe vorbereitet.

Wir bieten Ihnen eine interessante Einsatzmöglichkeit mit guter Bezahlung und fortschrittlichen Sozialleistungen.

OFA 67.982.002

Rufen Sie uns an und verlangen Sie unsere Personalabteilung Produktebereiche und Verwaltung (intern 2066). Wir möchten mit Ihnen eine Besprechung vereinbaren, bei der Sie der Abteilungsleiter persönlich über alle Details informieren wird.

Zellweger Uster AG
8610 Uster, Telefon 01 / 87 67 11

ETH Zürich

Am Institut für Hochfrequenztechnik ist die Stelle eines

Oberassistenten

neu zu besetzen.

Der **Aufgabenkreis** umfasst die Organisation und Betreuung der Studien- und Diplomarbeiten, die Entlastung der Institutsleitung von administrativen Aufgaben bezüglich Unterricht und Forschung sowie die Mitarbeit bei der Leitung wissenschaftlicher Arbeiten auf dem Gebiet der Nachrichtentechnik (analoge und digitale Nachrichtensignalverarbeitung). Gelegenheit zu eigener wissenschaftlicher Tätigkeit ist geboten. P 44-1224

Verlangt wird eine abgeschlossene Hochschulausbildung als Elektroingenieur mit Promotion und/oder einigen Jahren Praxis in Forschung oder Entwicklung. Befähigung zu selbständiger, zuverlässiger Arbeit, Sinn für die Lösung organisatorischer Probleme und angenehme Umgangsformen sind erwünscht.

Weitere Auskunft erteilt Telefon 01 / 32 62 11, intern 2795 (Herr G. Georg). Wir laden Sie ein, Ihre Bewerbung mit den entsprechenden Unterlagen bald einzureichen an den Vorsteher des Instituts für Hochfrequenztechnik ETH, 8006 Zürich, Sternwartstr. 7. 228

Elektrische Antriebe/Elektronik

Wir suchen zum sofortigen Eintritt oder nach Übereinkunft

Serviceleiter evtl. Servicedisponent

In unserem jungen, dynamischen Team sollen Sie den administrativen und organisatorischen Teil der Serviceabteilung betreuen. Ob Sie von der technischen Seite (Ing. HTL) herkommen oder als Kaufmann ein besonderes Flair für Elektrotechnik besitzen – wesentlich für diesen Posten sind Einsatzfreude, Gewandtheit im Umgang mit (oft kritischen) Kunden und die Fähigkeit, sich den rasch wechselnden Problemen anzupassen. Ihre Stellung innerhalb unseres Teams bestimmen Sie selbst mit Ihrem Können und Ihren Leistungen. 229

Bitte schreiben Sie uns oder rufen Sie unseren Herrn Dr. Urs Meyer an.



Spezialisten
für Spezialisten

Contraves Antriebstechnik AG
Pumpwerkstrasse 23
CH-8105 Regensdorf/Zürich
Telefon 01 / 840 58 13

Verkauf – Elektroindustrie

Unser Auftraggeber, ein bedeutendes Unternehmen der Elektrobranche im schweizerischen Mittelland, mit weitweiten Verbindungen und Niederlassungen in Europa und Übersee, sucht einen jungen, qualifizierten und kontaktfreudigen

Elektroingenieur HTL

für eine entwicklungsfähige Tätigkeit in der technischen Beratung und Betreuung der Industriekundschaft auf dem Gebiet von Hochspannungsanlagen und Apparaten für die Energieversorgung und -verteilung. 233

Der ideale Bewerber verfügt über ein abgeschlossenes HTL-Studium (jedoch käme ein Elektromechaniker oder Maschinenzeichner mit entsprechender Weiterbildung durchaus in Frage), kann sich wenn möglich auf französisch und/oder englisch verständigen, hat Interesse am Verkauf und Freude am regen Kontakt mit Leuten. Verkaufserfahrung auf der Elektrobranche wäre ein weiterer Vorteil.

Als Verkaufsingenieur sind Sie verantwortlich für die termingerechte technische und kommerzielle Offertstellung und Auftragsbearbeitung, die Überwachung der verschiedenen Kundenkontakte, Betreuung und Beratung der Kunden, und Sie sind auch stets auf dem laufenden über Neuerungen und Konkurrenzprodukte auf Ihrem Sachgebiet.

Wir erwarten gerne die Kontaktnahme von qualifizierten Interessenten und geben Ihnen bei einem persönlichen Gespräch unverbindlich nähere Auskünfte. Selbstverständlich sichern wir Ihnen absolute Diskretion zu.



TRENDCONSULT AG

Abteilung für Personalberatung
Postfach 275, 8032 Zürich
Tel. 01/47 06 43 / 32 79 54

RhV

Der Chef unserer Elektro-Installations-Abteilung wird im Laufe dieses Jahres in den Ruhestand treten. Als Nachfolger suchen wir einen 224

Leiter der Abteilung Elektroanlagen

Wir planen und erstellen Elektroanlagen jeder Art. (Hausinstallationen, Telefon A und B, EW-Verteilnetze, Schaltanlagen, usw.) Unser neuer Mitarbeiter hat diese Abteilung selbständig und zielbewusst zu führen. Er sollte Ingenieur HTL sein oder den Ausweis als eidg. dipl. Elektro-Installateur besitzen. Die Telefon-A-Konzession wäre erwünscht, ist aber nicht Bedingung. Erfahrung im Verkehr mit Kunden und Behörden und in der Personalführung ist nötig.

Wir erwarten gerne Offerte mit Schriftprobe, Zeugniskopien und Angabe von Referenzen und Gehaltsansprüchen.

RhV Rheintalische Verkehrsbetriebe AG
Elektroanlagen, 9450 Altstätten

P 33-2117

EKTH

Elektrizitätswerk des Kantons Thurgau, Arbon

Wir suchen als Chef des Planungsbüros in der Abteilung Leitungsbau einen

Elektroingenieur- Techniker HTL

Aufgaben:

- Projektierung und Bauleitung im Hochspannungsverteilsnetz inkl. Transformatorenstationen
- Netzplanungen, Konstruktionen und Berechnungen
- Verkehr mit Behörden und Abonnenten
- Innen- und Aussendienst 230

Anforderungen:

- abgeschlossene Ausbildung an höherer technischer Lehranstalt, Fachrichtung Starkstrom
- der Stelleninhaber muss über Initiative, Vorgesetztenqualitäten und Organisationstalent verfügen

Geboten wird:

- vielseitige, interessante Tätigkeit in Unternehmung mit fortschrittlichen Sozialinstitutionen
- der Leistung angemessenes Gehalt mit Berücksichtigung der bisherigen Tätigkeit

Interessenten nehmen schriftlich oder telefonisch Verbindung auf mit:

**Direktion des
Elektrizitätswerkes des Kantons Thurgau**
Bahnhofstrasse 37, 9320 Arbon
Telefon 071 / 46 14 33

Wir suchen

Elektronik-Ingenieur HTL

für unsere Forschungs- und Entwicklungsabteilung. P 28-221

Haben Sie:

- eine abgeschlossene Ausbildung
- einige Jahre einschlägige Erfahrung
- ein Alter zwischen 27 und 32 Jahren und
- gute Kenntnisse der Hochfrequenztechnik

dann sind Sie der richtige Mann für uns. 226

Wir bieten Ihnen:

- interessante und abwechslungsreiche Arbeit in jungem, dynamischem Team
- moderne Sozialleistungen
- gleitende Arbeitszeit
- Kantine
- hohen Freizeitwert
- firmeneigene Sportanlagen und Strandbad

Für den ersten Kontakt telefonieren Sie (038) 42 12 42, int. 226, oder schreiben Sie uns mit den üblichen Unterlagen an

CABLES CORTAILLOD
2016 CORTAILLOD

Compagnie des transports en commun de Neuchâtel et environs

Dans le cadre de sa réorganisation interne, notre Compagnie cherche à engager un 225

Ingénieur électricien EPF ou ETS

Le titulaire de cette fonction sera chargé de la conduite de la subdivision Traction et responsable de la réparation et de l'entretien du matériel roulant.

Préférence sera donnée à un candidat pouvant justifier de quelques années de pratique dans le domaine des transports ou dans l'industrie en rapport avec ceux-ci. P 28-408

Age idéal: 25 à 35 ans.

Traitement adapté à la formation; avantages sociaux d'une administration moderne; semaine de cinq jours.

Les offres, accompagnées des documents habituels et d'une photo sont à adresser à la Direction de la **Compagnie des Transports en commun de Neuchâtel et environs**, quai Philippe Godet 5, 2001 Neuchâtel, Téléphone 038 / 25 15 46, où tous renseignements peuvent être obtenus.

Jelmoli

Für weitgehend selbständige Arbeit in unserer Abteilung für elektrische Anlagen suchen wir einen

techn. Mitarbeiter/ Elektrozeichner

Ihr Aufgabenkreis umfasst u. a.:

- Zeichnen von Installationsplänen und Steuerungsschemata für Neu- und Umbauten
- Entwerfen von Schalttafeln 227
- Kontakt mit Lieferanten

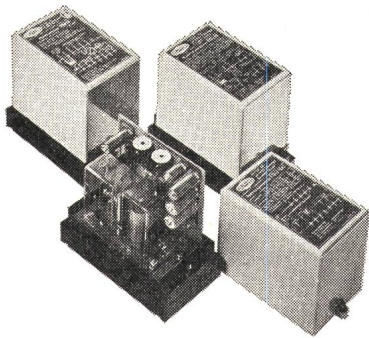
Anforderungen: P 44-655

- Elektrozeichner eventuell
- Monteur mit Zeichnerpraxis

Wir erwarten Ihren Anruf!

Jelmoli SA, Personaldirektion
St.-Anna-Gasse 18, Tel. 01 / 29 30 11, intern 576
8021 Zürich

Überwachungsrelais



In Steuerungen, Alarmvorrichtungen, Pannenschaltungen, Notstromanlagen usw. bieten unsere Überwachungsrelais ein Maximum an Sicherheit.

- TSU Überwachung von Gleich- und Wechselspannungen
- TSPN dreiphasige Spannungsüberwachung
- TSDN dreiphasige Spannungsüberwachung und Drehrichtungsschutz
- TSAN Asymmetrirelais für Motorüberwachung



GUTOR AG
CH-5430 Wettingen/Schweiz
Tel 056 26 25 25 Telex 54130 gutorch

Zellweger
USTER

Telefonie, Funktechnik, Rundsteuerung
Textiltechnik, Spezialgebiete der Datenverarbeitung
Elektrochemische Verfahrenstechnik

Die Produktehauptabteilung Telinform, die professionelle Funksysteme für Sprach- und Fernschreibverbindungen entwickelt, sucht einen qualifizierten

216

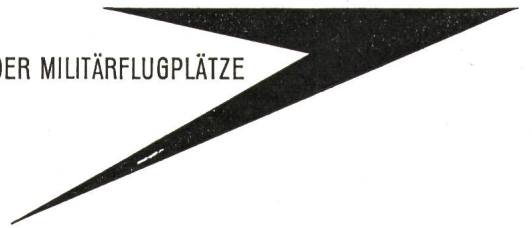
Elektroingenieur HTL

Sein Aufgabenbereich umfasst die Entwicklung elektronischer Schaltungen auf dem Gebiete der vollautomatischen Kurzwellen-Antennen-Anpassgeräte. Es besteht die Möglichkeit, bei entsprechender Neigung weitere interessante Aufgaben, z. B. die Frequenzaufbereitung, zu übernehmen. OFA 67.982.002

Sind Sie interessiert? Wir bieten Ihnen fortschrittliche Anstellungsbedingungen, über die wir Sie gerne bei einem Besuch näher informieren. Bitte rufen Sie unseren Herrn Bosshard von der Personalabteilung Produktebereiche und Verwaltung an, damit er mit Ihnen einen Besprechungstermin vereinbaren kann.

Zellweger Uster AG
8610 Uster, Telefon 01 / 87 67 11

AMF
ABTEILUNG DER MILITÄRFLUGPLÄTZE



Als

Elektroingenieur-Techniker HTL

bekleiden Sie bei uns eine Doppelfunktion. Sie sind selbständiger 222

Sachbearbeiter

für mehrere Elektroniksysteme im Bereiche der Lenk Waffen. In dieser Eigenschaft erarbeiten Sie Verbesserungsvorschläge, führen Tests durch und veranlassen allfällige Modifikationen.

Im weiteren sind Sie

Chef

über einige Elektronik-Spezialwerkstätten. Sie koordinieren und überwachen die in diesen Abteilungen auszuführenden Arbeiten, wie Wartung, Unterhalt, Reparaturen, Kontrollen, Modifikationen usw. OFA 54.050.215

Nebst abgeschlossenem HTL-Studium und mehrjähriger Praxis im Bereich Elektronik erfordert diese Stelle Führungsqualitäten sowie Freude an der Bearbeitung grundsätzlicher organisatorischer und technischer Probleme.

Gerne stehen wir Ihnen für weitere Auskünfte zur Verfügung.

Telefon 041 / 50 55 22

Verlangen Sie einfach unseren Personalchef, Herrn Häsler.

Abteilung der Militärflugplätze
Betriebsgruppe Emmen
6032 Emmen

Zellweger
USTER

Telefonie, Funktechnik, Rundsteuerung
Textiltechnik, Spezialgebiete der Datenverarbeitung
Elektrochemische Verfahrenstechnik

Vollelektronische Steuerungen treten immer mehr an die Stelle konventioneller Relaischaltungen. Auch unsere Rundsteuersendeanlagen arbeiten mit den modernsten elektronischen Steuereinrichtungen. Für die Prüfung dieser Anlagen der Netzüberlagerungstechnik suchen wir einen 214

tüchtigen Prüffeldtechniker

Interessiert Sie dieses spezielle Fachgebiet? Zur Lösung der anspruchsvollen Aufgaben der Digitaltechnik sollten Sie nebst einer Berufslehre als FEAM oder EM über eine zusätzliche Ausbildung und etwas Erfahrung auf dem Gebiete der Elektronik verfügen.

Wir bieten Ihnen interessante Entwicklungsmöglichkeiten, ein der Bedeutung Ihrer Aufgabe entsprechendes Gehalt und sehr angenehme Arbeitsbedingungen (gleitende Arbeitszeit).

OFA 67.982.002

Bitte setzen Sie sich mit unserem Herrn Bosshard in Verbindung. Er und der entsprechende Abteilungschef möchten mit Ihnen alle Einzelheiten besprechen.

Zellweger Uster AG
8610 Uster, Telefon 01 / 87 67 11



**Materialprüfanstalt und Eichstätte des
Schweizerischen Elektrotechnischen
Vereins**

Wir suchen einen

Elektroingenieur- Techniker HTL

für unsere **Messwandler- und Hochspannungslaboratorien.**

Aufgabe:

Durchführung von amtlichen Prüfungen an Messwandlern in unseren Laboratorien in Zürich sowie bei Herstellern im In- und Ausland.

Durchführung von Hochspannungs- und Hochstromprüfungen.

Wir wünschen:

Mehrjährige Praxis in der Elektroindustrie. Gute Kenntnisse der Starkstrom- und Hochspannungsmesstechnik.
Idealalter: 30 bis 40 Jahre.

Sprachkenntnisse:

Deutsch, Französisch, Englisch

Wir bieten:

213

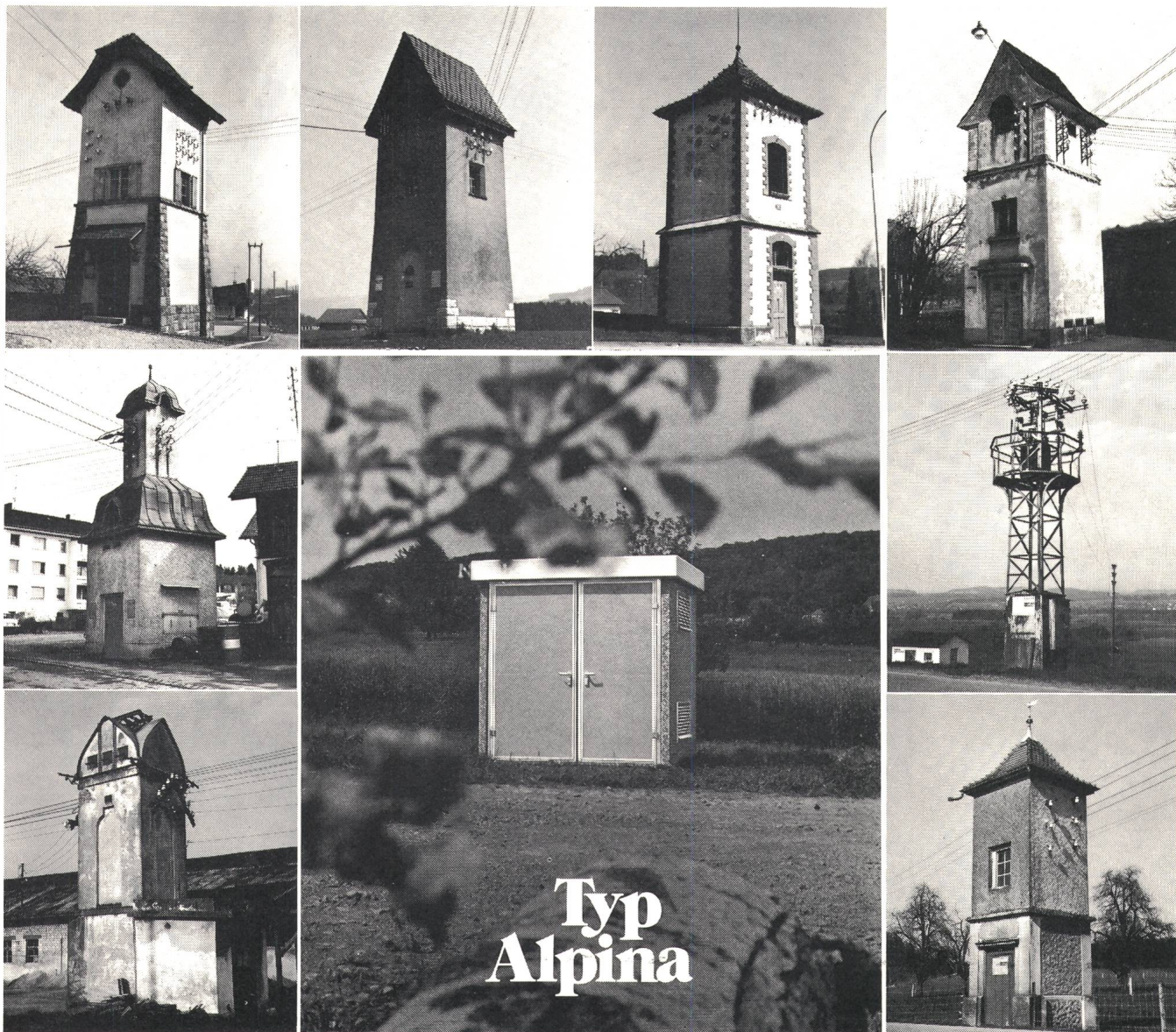
Selbständige, verantwortungsvolle Tätigkeit bei zeitgemäßem Salär; Pensionskasse; Kantine; gleitende Arbeitszeit.

Arbeitsort: Zürich-Tiefenbrunnen

Der OBERINGENIEUR der Materialprüfanstalt und Eichstätte, A. Christen, erwartet Ihren telefonischen Anruf unter Telefonnummer 01 / 53 20 20, intern 300, oder Ihre Bewerbungsunterlagen.

Unsere Adresse: Seefeldstrasse 301,
8008 Zürich.

**Die alten, turmartigen
Transformatorstationen
stellen eine Art Volksarchitektur dar,
die neuen bestehen aus vor-
fabrizierten Betonelementen.**



**Typ
Alpina**

stationen bau ag

Stationen Bau AG CH-5612 Villmergen
Wohlerstrasse 1284 Telefon 057 6 88 82 Telex 56827



Automatische Hotel-Telefonanlage Typ 3/60

für 1 bis 3 Amtsanschlüsse mit Gebührenmelder und Totalisator. 20 bis 60 Zweigsprechstellen mit fester Numerierung 10 bis 69.

Folgende Einrichtungen sind in jeder Zentrale eingebaut:

2 interne Verbindungswege, womit gleichzeitig zwei interne Gespräche geführt werden können.

1 Vermittlungseinrichtung zur Bedienung der Anlage am Tag mit dem Vermittlungsapparat und in der Nacht, vollständig dezentralisiert mit der Ringrufeinrichtung.

1 Rückfragemöglichkeit, die den Servicetelefonapparaten erlaubt mit Hilfe der roten Steuertaste im Hause Rückfragen und Gesprächsumlegungen während Amtsgesprächen vorzunehmen.

1 Kabinenbedienungseinrichtung zur Bedienung einer Kabine vom Vermittlungsapparat aus.

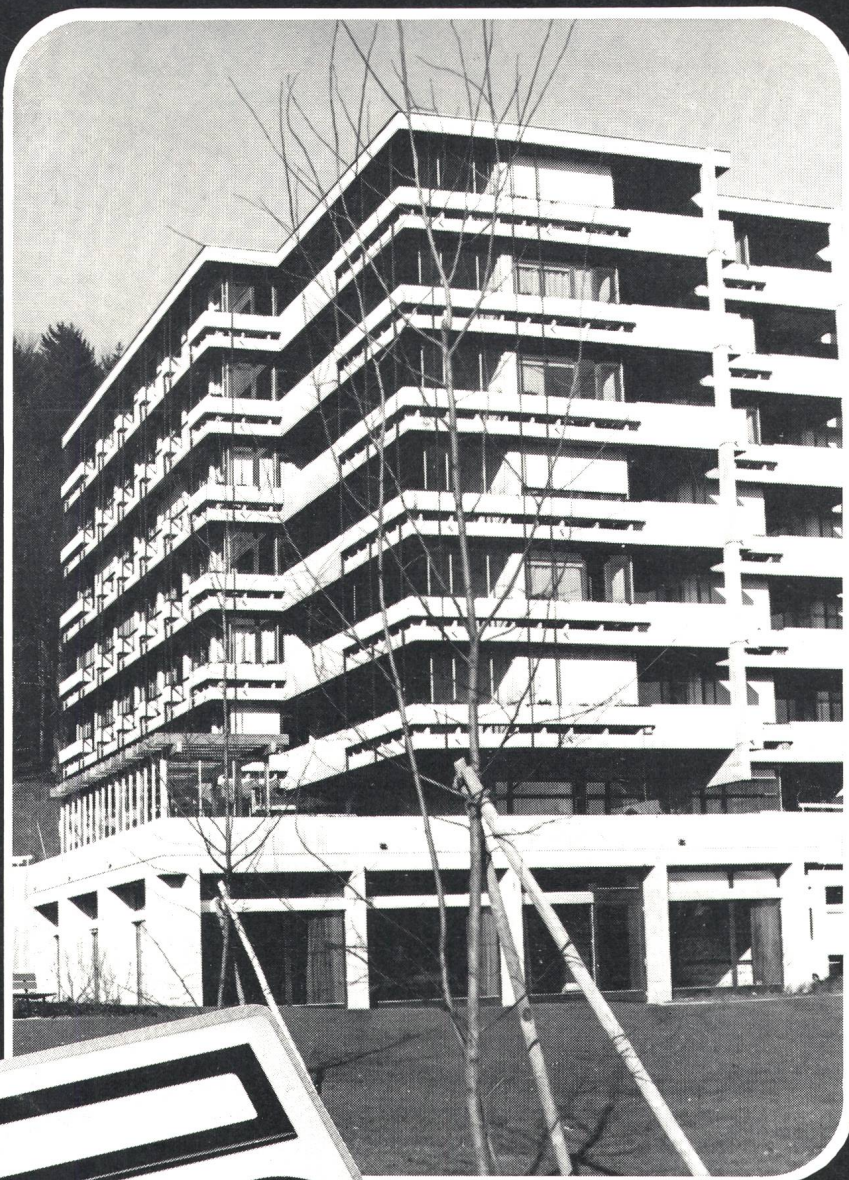
1 spezielle Zimmerabfragegarnitur, die der Bedienungsperson gestattet, die Zimmeranrufe zu beantworten, auch wenn alle Leitungen besetzt sind.

1 Mithörsperre, damit gewisse Zweigsprechstellen nach Wunsch gegen jegliches Mithören der Telefonistin gesperrt werden können.

Zusatzeinrichtung:

Anschaltestromkreis für den Anschluss einer Personensuchanlage mit Vorwahl für maximal 27 Rufzeichen.

Weitere Beratung und Auskunft erteilt Ihnen die zuständige Kreistelefondirektion (Telefon Nr. 13) oder die Chr. Gfeller AG.



Chr. Gfeller AG, 3018 Bern
Fabrik für Telefonie und Fernwirktechnik
Telefon 031 55 51 51

