

Zeitschrift: Bulletin des Schweizerischen Elektrotechnischen Vereins, des Verbandes Schweizerischer Elektrizitätsunternehmen = Bulletin de l'Association suisse des électriciens, de l'Association des entreprises électriques suisses

Herausgeber: Schweizerischer Elektrotechnischer Verein ; Verband Schweizerischer Elektrizitätsunternehmen

Band: 67 (1976)

Heft: 15: Jahresversammlungen des SEV und des VSE

Werbung

Nutzungsbedingungen

Die ETH-Bibliothek ist die Anbieterin der digitalisierten Zeitschriften. Sie besitzt keine Urheberrechte an den Zeitschriften und ist nicht verantwortlich für deren Inhalte. Die Rechte liegen in der Regel bei den Herausgebern beziehungsweise den externen Rechteinhabern. [Siehe Rechtliche Hinweise.](#)

Conditions d'utilisation

L'ETH Library est le fournisseur des revues numérisées. Elle ne détient aucun droit d'auteur sur les revues et n'est pas responsable de leur contenu. En règle générale, les droits sont détenus par les éditeurs ou les détenteurs de droits externes. [Voir Informations légales.](#)

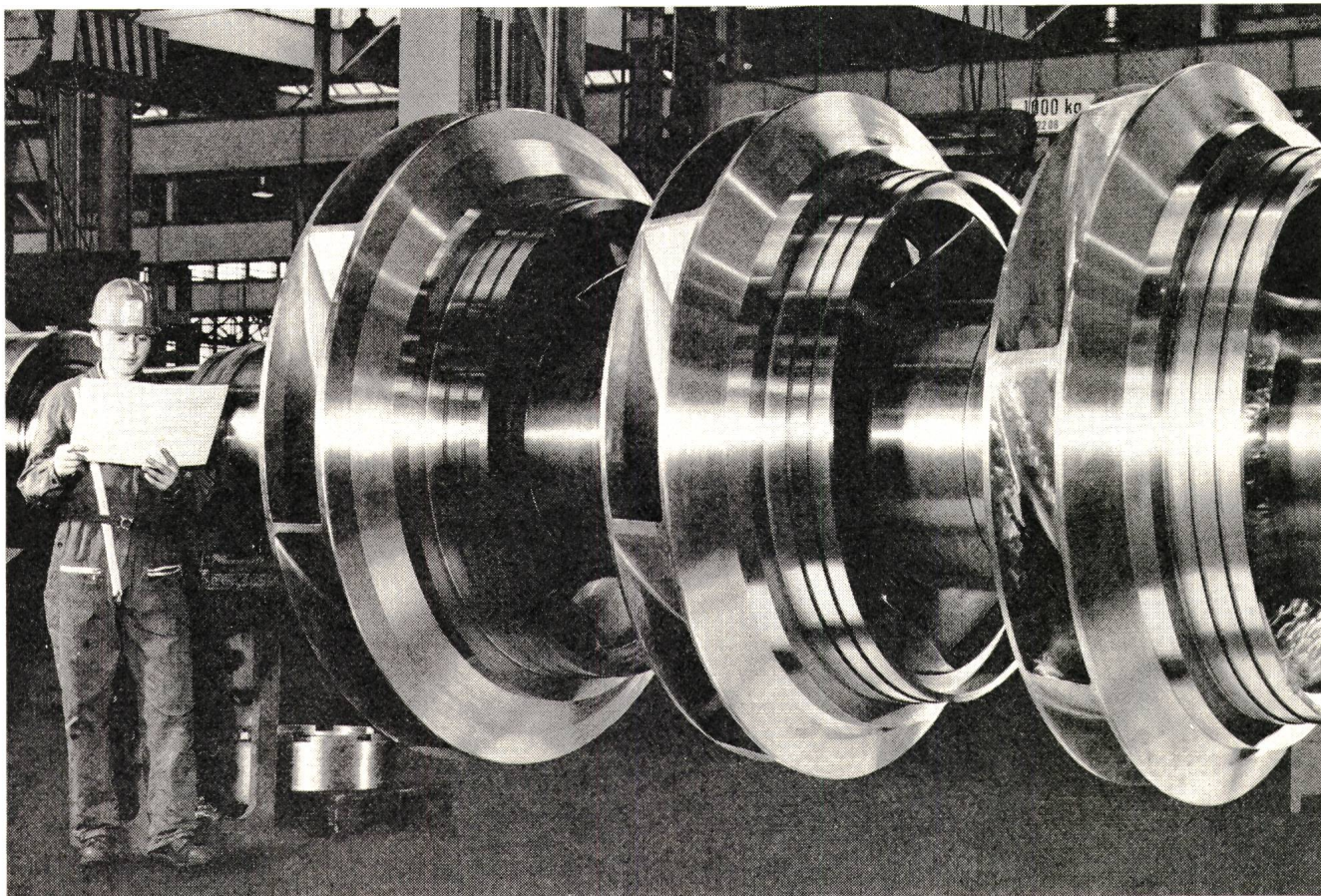
Terms of use

The ETH Library is the provider of the digitised journals. It does not own any copyrights to the journals and is not responsible for their content. The rights usually lie with the publishers or the external rights holders. [See Legal notice.](#)

Download PDF: 16.03.2025

ETH-Bibliothek Zürich, E-Periodica, <https://www.e-periodica.ch>

Sulzer-Escher Wyss- Speicherpumpen und Pumpturbinen



72.02-3

Zwei Speicherpumpen für das Kraftwerk Châtelard, Schweiz. Zusammenbau des Pumpenrotors. Förderhöhe 274 bis 447 m, Leistung 35 817 bis 37188 kW, Drehzahl 600 U/min.

Neuere Aufträge für Speicherpumpen und Pumpturbinen:

Speicherpumpen:	kW	m	Pumpturbinen:	kW	m
Roncovalgrandel*	4 x 92 086	757,5	Rönkhausen I D	1 x 66 200	282
Montamara E	2 x 46 700	654,6	Rönkhausen II D	1 x 54 100	281
Veytaux CH	2 x 60 470	875,5	Bolarque E	4 x 52 200	283,6
Etzel CH	1 x 21 428	497	Brasimone I*	2 x 150 300	385,9
San Fiorano I	2 x 105 800	1438,6	Vianden 10 D**	1 x 215 000	294,7
Waldeck II D	2 x 234 000	343,4	Taloro I*	3 x 86 600	319,4
Mapragg CH	3 x 53 100	486,7	Conso E	3 x 70 500	235,5
Grimsel II-Ost CH	4 x 91 800	460	La Plate-Taille B	4 x 35 000	48
			Chiotas I	1 x 152 600	1070

* in Zusammenarbeit mit Riva

** in Zusammenarbeit mit Voith

ESCHER WYSS®



Konzern-
gesellschaften

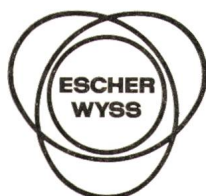
Escher Wyss GmbH
D-7980 Ravensburg Deutschland
Telefon 0751 831

Bell Maschinenfabrik AG
CH-6010 Kriens Schweiz
Telefon 041 40 55 66

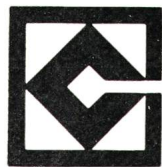
Escher Wyss AG
CH-8023 Zürich Schweiz
Telefon 01 44 44 51

De Pretto - Escher Wyss S. p. A.
I-36015 Schio (Vicenza) Italia
Telefon 0445 2 70 00

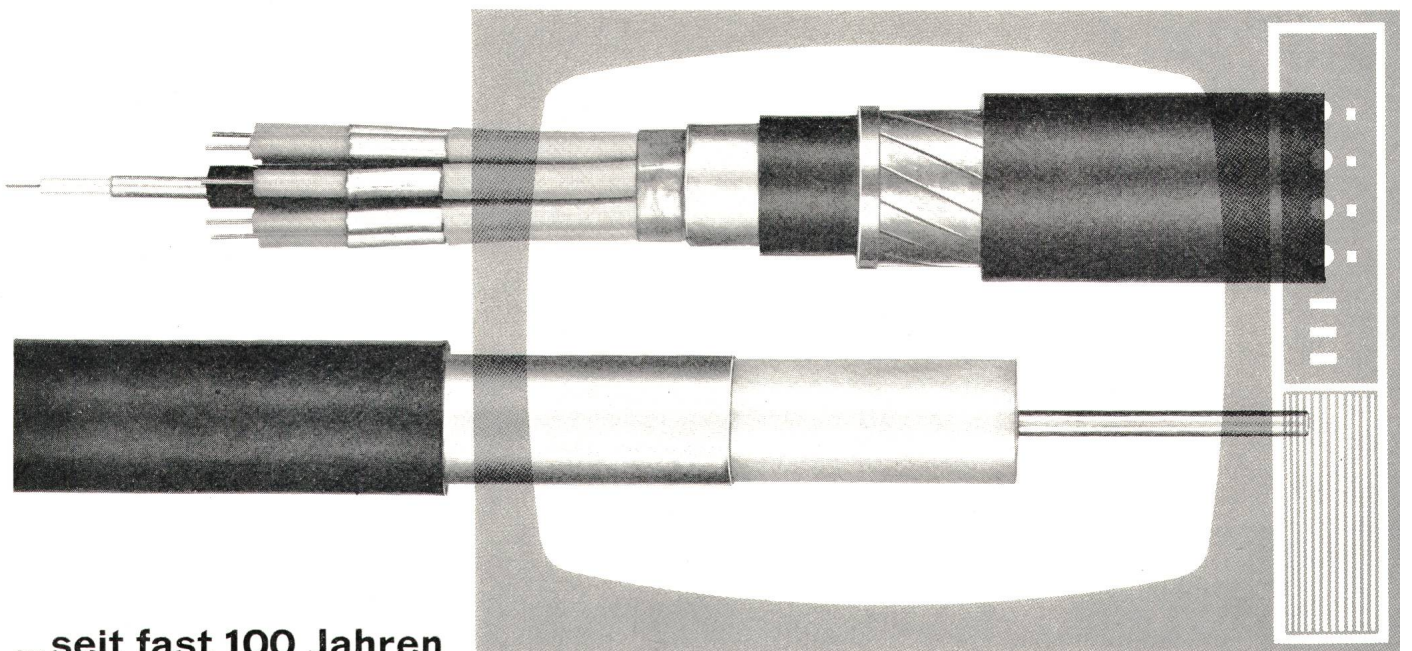
Sulzer Hermanos - Escher Wyss SA
E-Madrid 14 España
Telefon 279 84 00



Lizenznehmer: Maschinenfabrik Andritz AG, A-8045 Graz-Andritz Österreich Telefon 03122 61580
Sociedad Española de Construcciones Babcock & Wilcox C.A., E-Bilbao España Telefon 41 5700
Ateliers de Constructions Electriques de Charleroi SA, B-Charleroi Belgique Telefon 07 36 20 20
B.V.S. SA, F-38 Grenoble Telefon 76 96 26 18 Waagner-Biro AG, A-8021 Graz Telefon 03122 51 651
COMETNA Companhia Metalurgica Nacional Sãrl, Apartado 2402, P-Lisboa/Portugal,
Telefon 00351 19 32 00 11



CABLES CORTAILLOD
von anfang an dabei

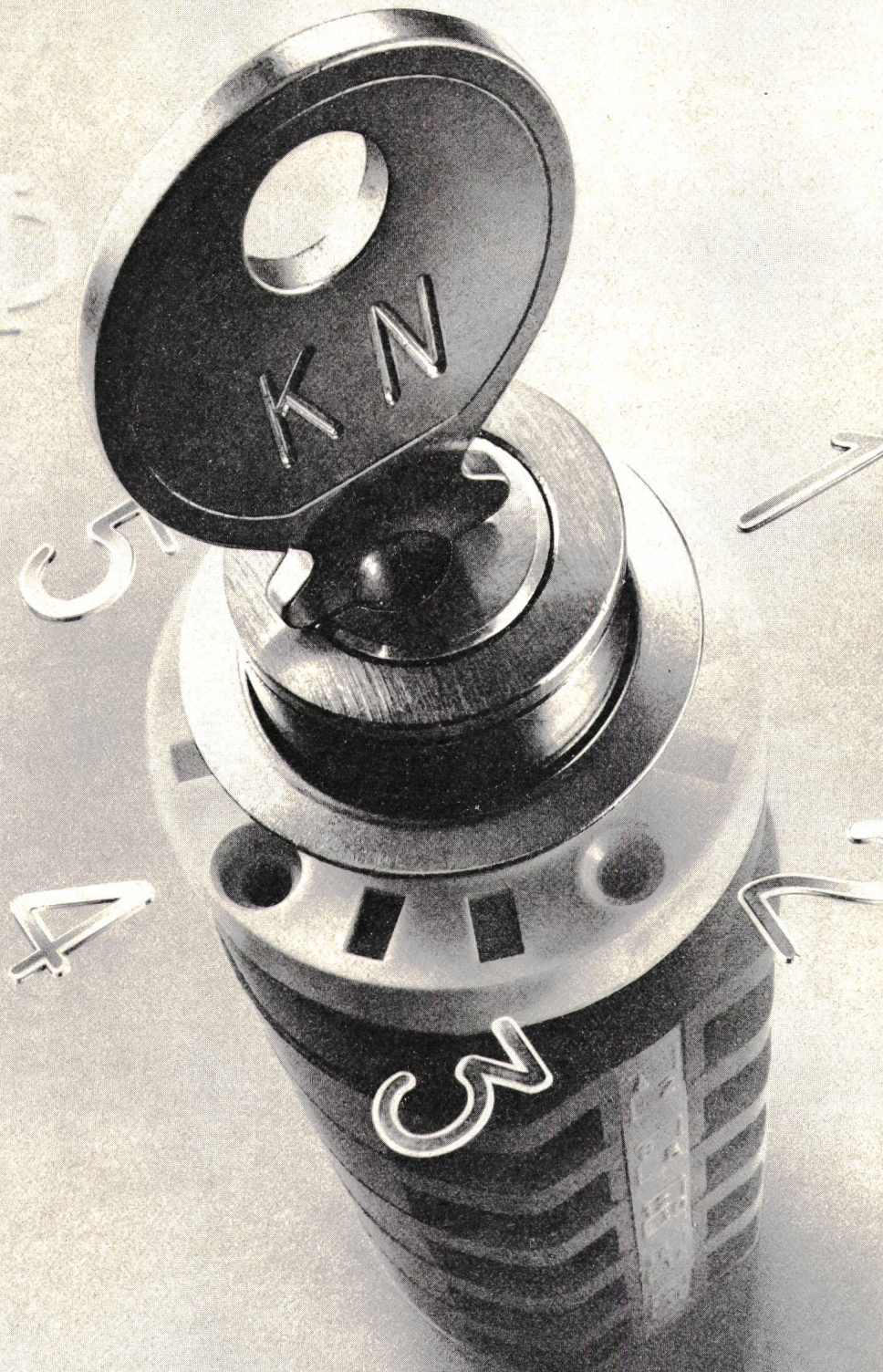


...seit fast 100 Jahren

wirken wir bei der Vervollkommnung der Nachrichtenübermittlung mit

CABLES CORTAILLOD - CH 2016 CORTAILLOD - TEL. 038/421242

gut geschaltet!



Gut geschaltet wird überall dort, wo KN-Schalter im Einsatz stehen ... Wo die «Blaue Reihe» ihre Überlegenheit beweist ... Wo der Partner für Schalt-Lösungen SOCEM heisst ... Da wird gut und schnell und richtig geschaltet.

Und es sind nicht wenige, die sich für KN-Nockenschalter und SOCEM entschieden haben. Sie alle profitieren von dem einzigartigen Baukastensystem der «Blauen Reihe».

Im KN-Erfolgs-Baukasten steckt alles drin, was es zur erfolgreichen, massgeschneiderten Lösung jedes Schaltproblems braucht: Über 25 verschiedene Grundtypen von 6-2000 A, 70 Zusatzeinrichtungen (Signallampen, Sperrern, Drehmagnetantrieb, Kupplungen usw.), 18 verschiedene Griff-Formen, über 2000 Standard-schalter. Und praktisch alles ist miteinander kombinierbar. KN-Schalter zeichnen sich aus durch ihre extrem geringen Abmessungen, sie sind voll-isoliert und entsprechen den schweizerischen und internationalen Prüfvorschriften.

Wenden Sie sich an unsere Spezialisten. Mit ihrer grossen Erfahrung, ihrem technischen Know-how und den nahezu unbegrenzten Kombinationsmöglichkeiten unseres «Baukastens» werden sie auch Ihr Schaltproblem besser, einfacher und vor allem wirtschaftlich lösen können. Auch Spezialschalter bauen wir nach Ihren besonderen Wünschen.

Ein guter Service und komplette Lagerbestände machen uns in jeder Beziehung leistungsfähig.

SOCEM AG, 8036 Zürich, Sihlfeldstr. 10, Tel. 01/35 83 30

Φ Nur Original-KN-Schalter tragen dieses Zeichen.

BLAUE REIHE – ein Schaltprogramm ohne Grenzen

SOCEM



Limitor

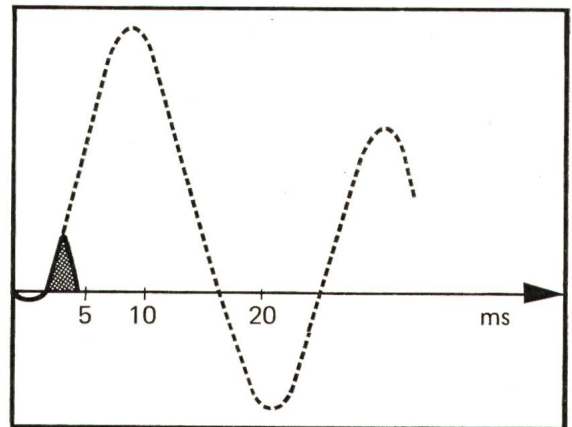
Die neuen Begrenzungsschalter von SACE

Nennströme:	100 – 800 A
Nennspannung:	660 V~
Abschaltvermögen:	100 kA _{eff}



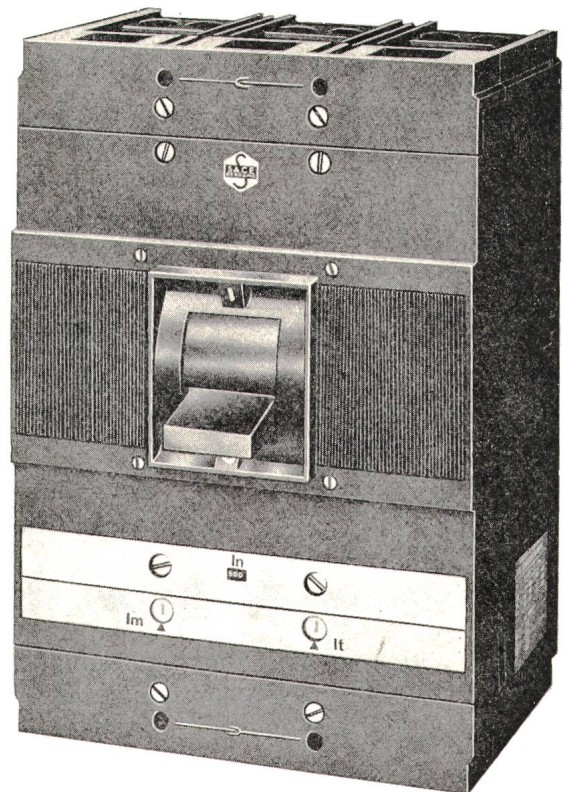
Abschaltvermögen 100 kA_{eff}

(ohne Begrenzungssicherungen)



Limitor – die neue Reihe kompakter Begrenzungsschalter zum Schutze vor hohen Kurzschlussströmen

- Sehr hohe Ein- und Ausschaltvermögen
- Doppelunterbrechung: zwei Kontakte und zwei Löschkammern pro Pol
- Dreifacher Schutz durch einstellbare und leicht auswechselbare Auslöser
 - a) thermisch, gegen Überströme
 - b) magnetisch, gegen Kurzschlussströme mittlerer Stärke
 - c) elektrodynamisch, gegen hohe Kurzschlussströme
- Extrem schnelle Kurzschluss-Unterbrechung
- Feste, steckbare oder ausziehbare Ausführung mit Trennstellung
- Verschiedene Zubehöre wie Motorantrieb, Kipp- oder Drehhebelantrieb, Schlüssel- oder Vorhängeschlossverriegelung, Hilfskontakte, Relaiskontakte, Arbeitsstrom- oder Unterspannungsauslöser usw.



Generalvertretung:

TRACO ZÜRICH

TRACO HANDELS-AKTIENGESELLSCHAFT
JENATSCHSTR.1 8002 ZÜRICH TEL. 01 36 07 11

SACE S.p.A. BERGAMO baut NS-Leistungsschalter von 63-4500A mit Abschaltvermögen bis 100 kA_{eff} für selektiven Schutz. SACE stellt auch Begrenzungsschalter, Mittelspannungsschalter, Marinesschalter und Schaltanlagen her.