

Zeitschrift: Bulletin des Schweizerischen Elektrotechnischen Vereins, des Verbandes Schweizerischer Elektrizitätsunternehmen = Bulletin de l'Association suisse des électriciens, de l'Association des entreprises électriques suisses

Herausgeber: Schweizerischer Elektrotechnischer Verein ; Verband Schweizerischer Elektrizitätsunternehmen

Band: 70 (1979)

Heft: 9

Werbung

Nutzungsbedingungen

Die ETH-Bibliothek ist die Anbieterin der digitalisierten Zeitschriften. Sie besitzt keine Urheberrechte an den Zeitschriften und ist nicht verantwortlich für deren Inhalte. Die Rechte liegen in der Regel bei den Herausgebern beziehungsweise den externen Rechteinhabern. [Siehe Rechtliche Hinweise.](#)

Conditions d'utilisation

L'ETH Library est le fournisseur des revues numérisées. Elle ne détient aucun droit d'auteur sur les revues et n'est pas responsable de leur contenu. En règle générale, les droits sont détenus par les éditeurs ou les détenteurs de droits externes. [Voir Informations légales.](#)

Terms of use

The ETH Library is the provider of the digitised journals. It does not own any copyrights to the journals and is not responsible for their content. The rights usually lie with the publishers or the external rights holders. [See Legal notice.](#)

Download PDF: 16.03.2025

ETH-Bibliothek Zürich, E-Periodica, <https://www.e-periodica.ch>

Die Literaturhinweise sind mit Dezimalindizes nach dem System des Institut International de Bibliographie, Bruxelles, versehen. Die hier ausgeführten Arbeiten können von den Mitgliedern des SEV aus der Bibliothek des SEV leihweise bezogen werden. Bei Bestellungen sollen Titel, Verfasser und Zeitschrift mit Band und Nummer angegeben werden.

Schweizerischer Elektrotechnischer Verein (SEV),
Seefeldstrasse 301, 8008 Zürich

Les références bibliographiques sont accompagnées d'indices de classification selon le système de l'Institut International de Bibliographie, Bruxelles. La bibliothèque de l'ASE prête les travaux mentionnés ci-dessous aux membres de l'ASE. Les personnes intéressées sont priées d'indiquer, dans les commandes, le titre, l'auteur et le nom de la revue, ainsi que le tome et le numéro.

Association Suisse des Electriciens (ASE),
Seefeldstrasse 301, 8008 Zurich

7 Elektrische Messtechnik, elektrische Messgeräte Métrologie, appareils de mesure

- 621.317.39: 531.112
E. Gödde und J. Keska: **Untersuchungen zur Anwendung des Allen'schen Salzinjektionsverfahrens zur Geschwindigkeitsmessung bei hydraulischer Feststoffförderung in Rohrleitungen.** Techn. Messen ATM 45(1978)1, S. 3...10.
- 621.317.39: 531.72
W. Dutschke: **Oberflächenmesstechnik.** Techn. Messen ATM 45(1978)9, S. 295...298.
- 621.317.39: 531.733
U. Fritze: **Ein schnell ansprechender kontinuierlicher Gasspurenmonitor mit ionensensitiver Elektrode.** Techn. Messen ATM 45(1978)10, S. 365...367.
- 621.317.39: 531.787: 621.382: 539.42
J. Bretsch: **Halbleiter-Druckmessdose mit erhöhter Bruchsicherheit.** Techn. Messen ATM 45(1978)6, S. 213...217.
- 621.317.39: 534.133
K. Allenstein: **Messung der Ersatzdaten von Schwingquarzen.** Techn. Messen ATM 45(1978)2, S. 49...55.
- 621.317.39: 534.6: 629.113
H. Hartwig und P. Seifert: **Akustische Messverfahren in der Automobilentwicklung.** Techn. Messen ATM 45(1978)3, S. 101...103 + Nr. 4, S. 141...146 + Nr. 5, S. 189...194.
- 621.317.39: 535.231.6
T. Inoue and K. Yamamura: **Automatic bolometer bridge using an adaptive control technique for RF power measurement.** IEEE Trans. IM 27(1978)2, p. 166...169.
- 621.317.39: 536.3: 519.272: 621.362
K. Lickteig: **Strom- und Spannungsverstärker bei der Korrelationsanalyse und Temperatursignalen bei Gegenwart elektrischer und magnetischer Störfelder.** Techn. Messen ATM 45(1978)4, S. 129...133.
- 621.317.39: 536.3: 536.531: 681.3–501.12
C.-H. Feller: **Vielstellen-Präzisionstemperaturmeßschaltung mit Linearisierung für Pt 100-Widerstandsthermometer.** Techn. Messen ATM 45(1978)3, S. 89...93.
- 621.317.39: 536.3: 536.62: 621.316.825: 621.317.733
E. Münsch: **Optimierung einer thermistorbestückten Wheatstonebrücke zur Messung von Temperaturänderungen in einem Kalorimeter.** Techn. Messen ATM 45(1978)6, S. 207...212.
- 621.317.39: 536.3: 621.316.825: 621.362
J. Zakrzewski: **Einpunkt Korrektur an Thermistor-Thermometern beim Austausch von Heissleitern.** Techn. Messen ATM 45(1978)2, S. 57...60 + Nr. 4, S. 147...151.
- 621.317.39: 536.53: 621.316.825
H. Fischer: **Temperaturaufnehmer auf Halbleiterbasis. Grundlagen und Anwendung.** Techn. Messen ATM 45(1978)10, Seiten 343...350.
- 621.317.39: 536.53: 621.317.341.2
H. Brixy u. a.: **Rauschthermometrie. Teil 1 und 2.** Techn. Messen ATM 45(1978)10, S. 351...354 + Nr. 11, S. 387...393.
- 621.317.39: 536.531
W. T. Bolk: **Linearisierung der Kennlinie von Widerstandsthermometern.** Techn. Messen ATM 45(1978)3, S. 83...88.
- 621.317.39: 538.114: 538.23: 621.314.21: 681.3
N. Germany, S. Mastero and J. Vroman: **Single-phase ferroresonance on a 150/3 kV voltage transformer: comparison of measured and computed results.** Proc. IEE 125(1978)6, pages 533...535.
- 621.317.39: 551.508.81
I. Demirdzic und P. Kaludjeric: **Über den Einfluss des Lewis-Faktors auf die Genauigkeit der Feuchtemessung mit Psychrometer.** Techn. Messen ATM 45(1978)7/8, S. 283...285.
- 621.317.39: 62–172: 621.382.049.7: 519.272
D. Teodorescu: **Neue Methoden zur Analyse der Zuverlässigkeit elektronischer Bauteile und Geräte.** Techn. Messen ATM 45(1978)7/8, S. 271...276 + Nr. 9, S. 301...306.
- 621.317.39: 621.362: 681.3.041
K. Mollenhauer und G. Seifert: **Ein numerisches Verfahren zur Auswertung von Messungen mit der Temperaturstossmethode.** Techn. Messen ATM 45(1978)10, S. 355...360.
- 621.317.39.093: 531.112: 621.317.76: 621.375.826
W. Hösel und W. Rodi: **Eine genaue digitale Auswertmethode für Laser-Doppler-Velocimeter-Signale.** Techn. Messen ATM 45(1978)2, S. 43...48 + Nr. 3, S. 105...110.
- 621.317.39.093: 531.112: 621.317.76: 621.375.826
W. Hösel und W. Rodi: **Ein neues Verfahren zur Prüfung digitaler Frequenzmessgeräte für Laser-Doppler-Velocimeter-Signale.** Techn. Messen ATM 45(1978)4, S. 125...128.
- 621.317.43.042: 536.53
H. Hofmann und G. Vaclavek: **Kalorisches Messverfahren zur Bestimmung des Ummagnetisierungsverlustes von Elektrolechen bei höchsten Induktionswerten.** E und M. 95(1978)9, S. 393...398.
- 621.317.7: 53.087.6
H.-D. Jacoby: **Fachtagung «Erfahrungsaustausch: Drei-Koordinaten-Messgeräte».** Techn. Messen ATM 45(1978)2, S. 60...63.
- 621.317.7: 621.313.322–81
R. T. Pullman und B. W. Hogg: **Instrumentation for testing and control of laboratory model turbogenerator.** IEEE Trans. IM 27(1978)2, p. 188...192.
- 621.317.7: 621.376: 681.31–181.4
W. Young: **On-site microprocessor-controlled portable module testers.** IEEE Trans. IM 27(1978)2, p. 147...151.
- 621.317.7: 681.3.06: 681.513.2
E. E. Forster: **A programmable display test unit.** IEEE Trans. IM 27(1978)2, p. 140...146.
- 621.317.7: 681.31–181.4: 681.325.6
C.-H. Ng: **Use of a microprocessor in digital testing.** IEEE Trans. IM 27(1978)2, p. 137...140.
- 621.317.7–523.8
J. J. Durgsvich and S. M. Schlosser: **Considerations for, and impact of, the ATE/UUT interface.** IEEE Trans. IM 27(1978)2, p. 132...138.
- 621.317.7–523.8
R. S. Kole: **Depot ATE architecture and instrumentation considerations.** IEEE Trans. IM 27(1978)2, p. 126...132.
- 621.317.7–523.8
S. M. Schlosser: **The third generation of ATE (Automatic Test Equipment).** IEEE Trans. IM 27(1978)2, p. 122...126.
- 621.317.725–523.8
N. Müller-Ostholt: **Automatische Mittelwertbildung unter Verwendung einer Digitalvoltmeter-Zusatzschaltung.** Techn. Messen ATM 45(1978)5, S. 195...196.
- 621.317.725.027.3
750-kV-Typenprüfung an der Versuchs- und Forschungsanstalt für Hochspannungstechnik, (VAH). E und M 95(1978)4, S. 233...234.
- 621.317.733.011.4: 621.3.011.22/23
G. Trenkler: **Digitalmessbrücken zum Vergleich von Wirk- und Blindwiderständen.** Techn. Messen ATM 45(1978)9, S. 313...322.

Stromkosten senken mit elektronischen Lastkontrollapparaten DUOMAX[®] von Landis & Gyr bei allen Mittel- und Grossbezügern

Durch:

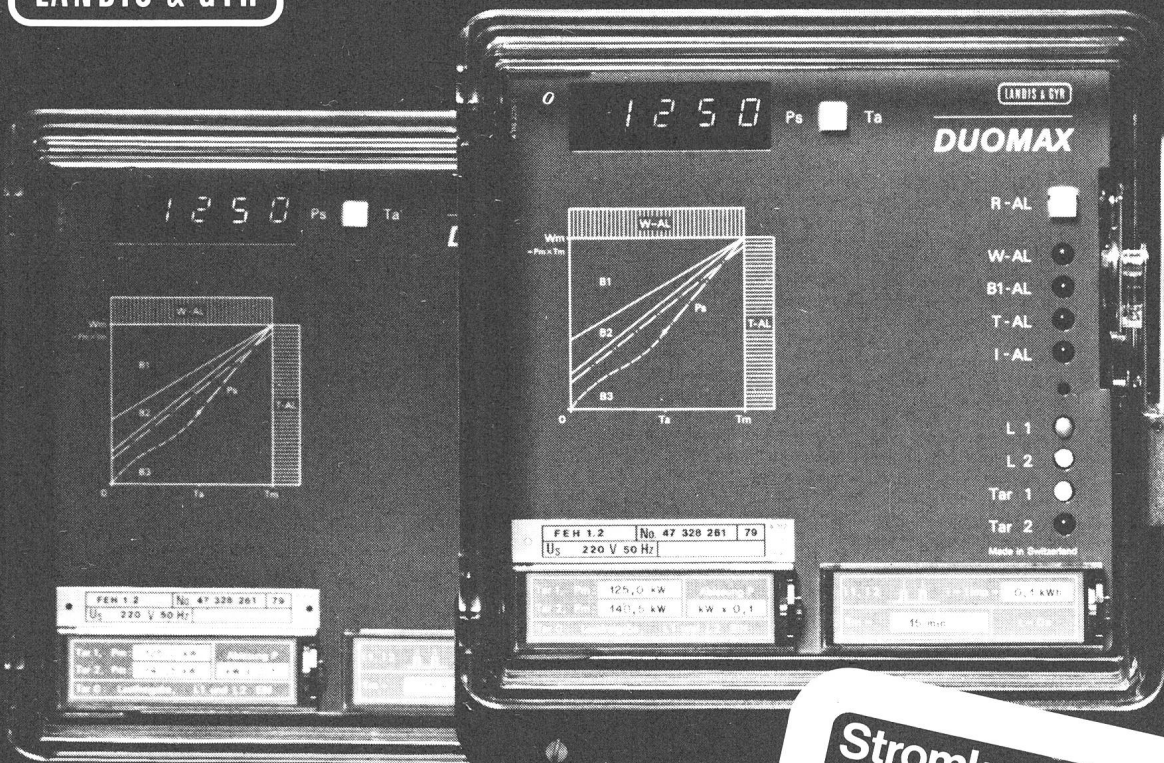
- Vermeiden von hohen Belastungsspitzen
- Erhöhen der mittleren Benutzungsdauer
- Optimales Ausnützen der Sparmöglichkeiten die durch den Tarifvertrag gegeben werden

In:

- Industrie und Gewerbe
- Hotels, Spitälern, Kaufhäusern
- Landwirtschaft und grossen Wohnkomplexen
- Gemeinde-Elektrizitätsunternehmen

Wollen Sie mehr darüber wissen? Schreiben oder telefonieren Sie uns...

LANDIS & GYR



Stromkosten
senken!

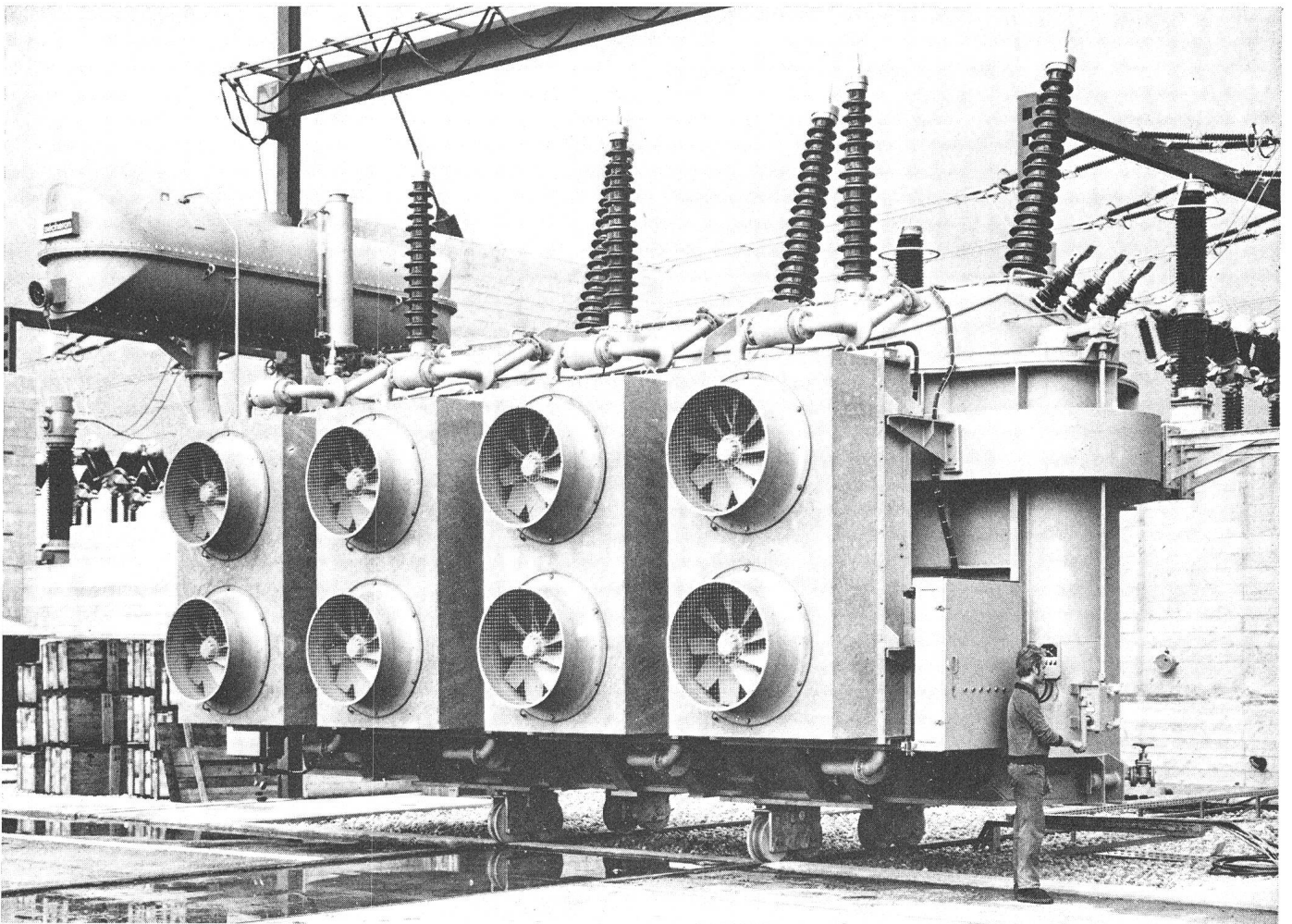


Mit
DUOMAX[®]
von
Landis & Gyr!

LGZ Landis & Gyr Zug AG, 6301 Zug, Tel. 042 / 24 29 22

LEISTUNGS- TRANSFORMATOREN...

... eine unserer Stärken



Als Beispiel:

Einer der beiden Dreiphasen-Reguliertransformatoren mit 3 Wicklungen
146,5 / 146,5 / 40 MVA, $250 \pm 12 \times 3,3 / 165 / 24 - 2 \times 0,8$ kV, 50 Hz
für das UW Auwiesen bei Zürich. (Photographiert während der Montage).

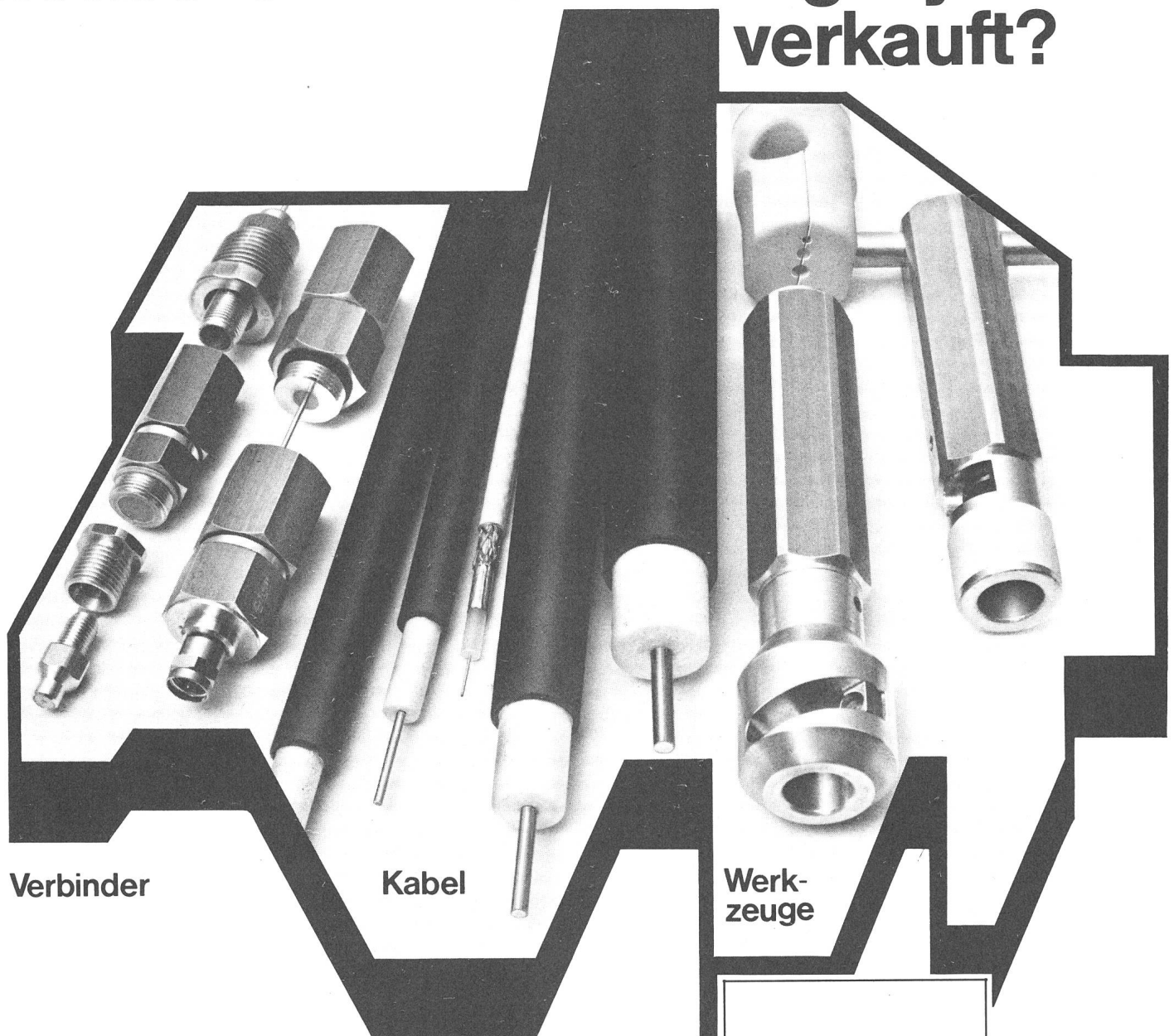
S.A. des Ateliers de Sécheron
CH-1211 Genève 21
Tél. (022) 32 67 50 - TX 22 130

BBC
BROWN BOVERI

sécheron

und Zweigbüros BBC in Baden, Basel, Bern, Lausanne und Zürich.

Suchen Sie einen Schweizer Hersteller, der Ihnen ein komplettes CATV-Verbindungssystem verkauft?

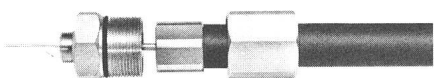


Verbinder

Kabel

Werkzeuge

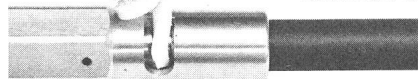
SUHNER CATV-Verbindungssystem = echte Vorteile für Sie:
 Alle Kabel, Verbinder und Werkzeuge direkt und vom gleichen Schweizer Hersteller = Sicherheit in know-how und Service.



Das leichte und flexible Kabel ermöglicht kleine Biegeradien = bequemere Handhabung.

Das Kabel ist längs- und querwasserdicht, sowie knick- und druckbeständig, d.h. es

erholt sich nach einer Belastung rasch wieder = hoher Qualitätsstandard.



Einfache Verbindermontage mit Originalwerkzeug = rationelle und zuverlässige Montage, auch mit weniger qualifiziertem Personal.
 Verbinder für alle wichtigen, marktüblichen Bauteile (5/8", PG 11, EMI) = Vielseitigkeit.

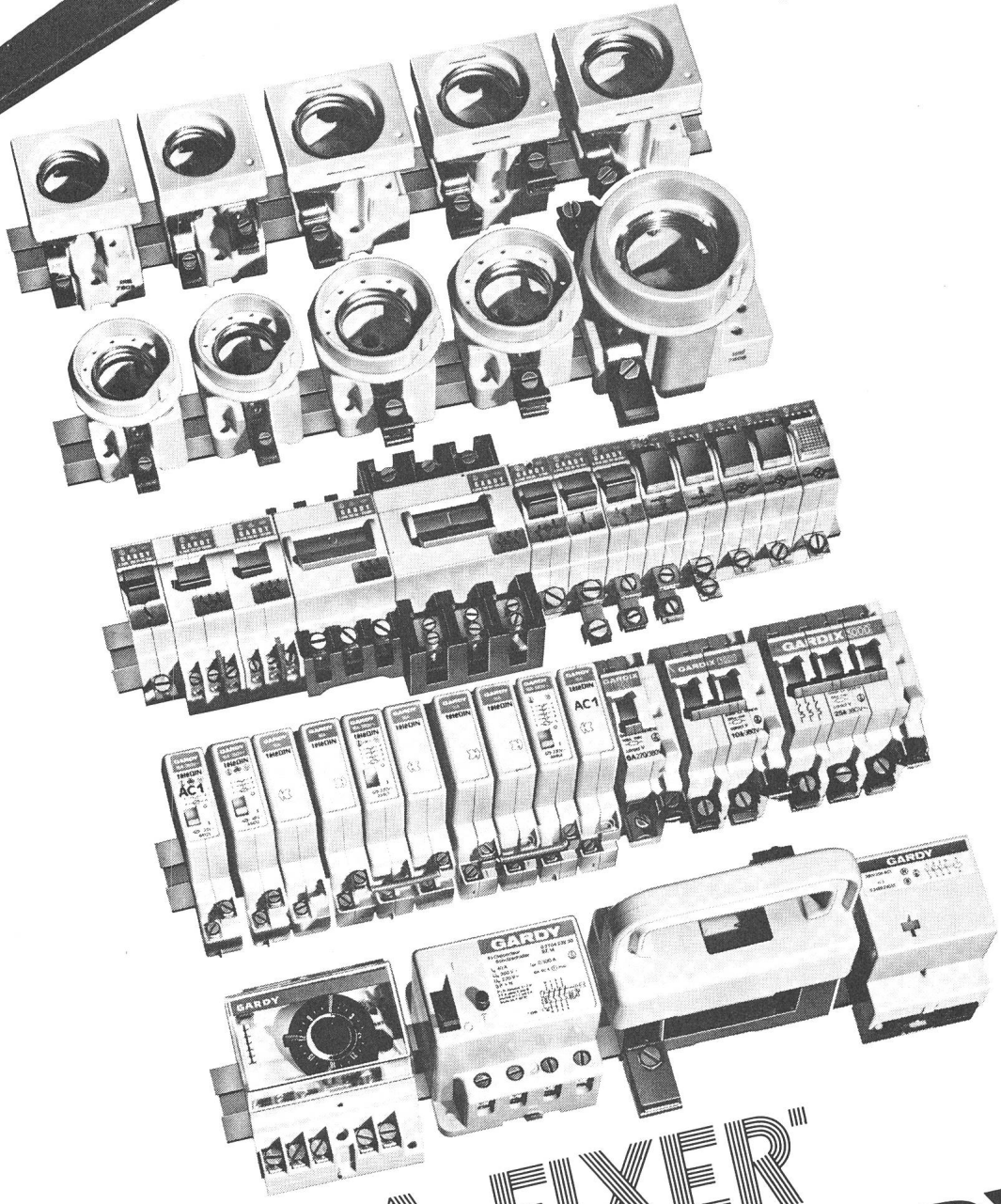
**SUHNER
 CATV
 SYSTEM**

Spezialist für Hochfrequenztechnik



HUBER+SUHNER AG

9100 Herisau Tel. 071 53 15 15
 Schweiz Telex 77 426



DIE "PRÊTS A FIXER" **GARDY**

Agenturen Gardy: Zürich - Basel - Chur - Genève - Prêverenges - Sion - Lugano

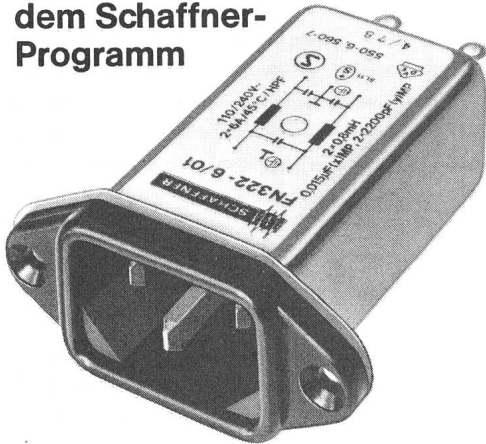
Diese Apparatefamilie ist mehr als ein vollständiges Programm elektrischer Geräte. Jede Einheit ist nach den DIN Normmassen hergestellt und einklinkbar. Daher zeitsparende Montage und ästhetischer Aufbau.
GARDY: Sicherungselemente, Leitungsschutzschalter, Schrittrelais, Schaltuhren, Kleinschütze, Fehlerstrom-Schutzschalter, Schutzschalter, Signallampen usw.

GARDY SA GENEVE

SCHAFFNER

Einbau-Netz-Filter FN 322

Die Spitzenreiter aus dem Schaffner-Programm



SEV, VDE, SEMKO, UL
geprüft und zugelassen

- Schützt Halbleiter-Elektronik vor schnellen Netzstörungen.
- Einbau-Netzfilter mit genormtem CEE-Europa-Gerätestecker für 240~/50 Hz
- Hervorragende Dämpfung für symmetrische und asymmetrische Störspannungen (typ 50 db/10 MHz)
- Ideal abgeschirmt gegen elektrische wie magnetische Störfelder.
Prüfspannung 2.5 kV/50 Hz/1 Min.
- Geeignet für Erstbestückung wie für Nachrüstung von Elektronik-Geräten.

Typ	Strom A	Typ. Dämpfung db asymm.		Anschluss
		1 MHz	30 MHz	
FN322-1/01	1	55	60	/01
FN322-1/05	1	55	60	mit Lötöse
FN322-3/01	3	45	60	/05
FN322-3/05	3	45	60	AMP-Faston
FN322-6/01	6	33	60	6,3x0,8 mm
FN322-6/05	6	33	60	

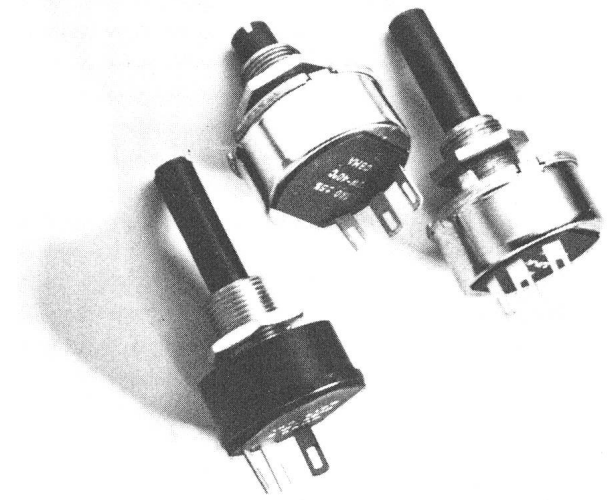
- Weitere Typen mit beidseitigen Anschlüssen (FN 332) sowie Varianten mit 1 und 2 Sicherungen und eingebautem Überspannungsschutz lieferbar.
- Verlangen Sie unseren vollständigen Filterkatalog und fachkundige Beratung.

FABRIMEX

Fabrimes AG · Kirchenweg 5 · 8032 Zürich · Tel. 01/47 06 70

Neue Draht- Potentio- meter

Philips hat sein Programm der Draht-Potentiometer um die neuen Typenreihen 018 und 020 erweitert. Sie wurden entwickelt, um hohe Qualitätsanforderungen mit preisgünstigen Produktionsmethoden zu erfüllen. Die neuen Typen sind geeignet für Regel-, Steuer- und Abgleichzwecke und finden in allen Bereichen der industriellen Elektronik Verwendung.



Eigenschaften

Staubdichte Ausführung
Gute Linearität und Auflösung
Hohe Stabilität
Grosse Genauigkeit
Geringe Abmessungen

Widerstandsbereich 2,2Ω ... 10 kΩ
Widerstandstoleranz ±10%, ±5%
Gehäuse aus Kunststoff oder Metall
Achse 6 mm aus Kunststoff oder Stahl

Philips AG Elcoma Postfach 8027 Zürich Tel. 01/43 22 11

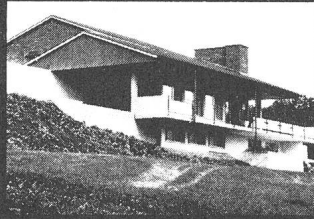


Bauelemente
für die
Elektronik

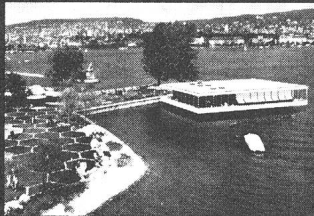
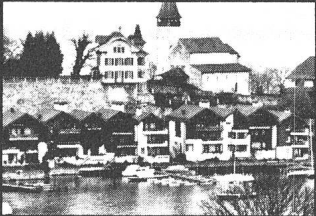
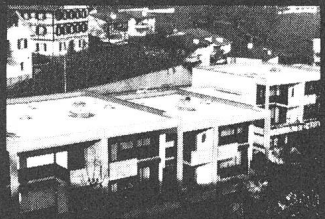
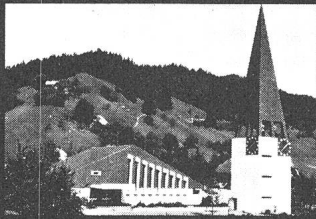
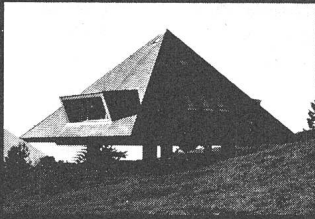
PHILIPS



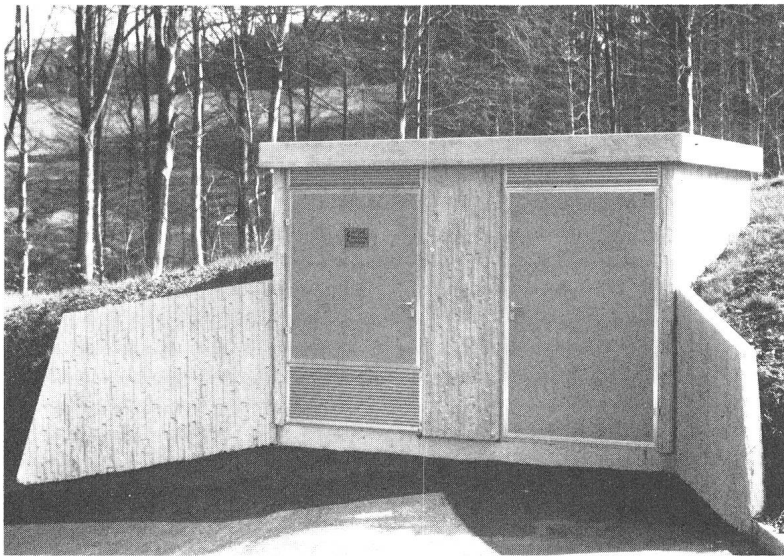
Elektrisch heizen-sicher zuverlässig warm



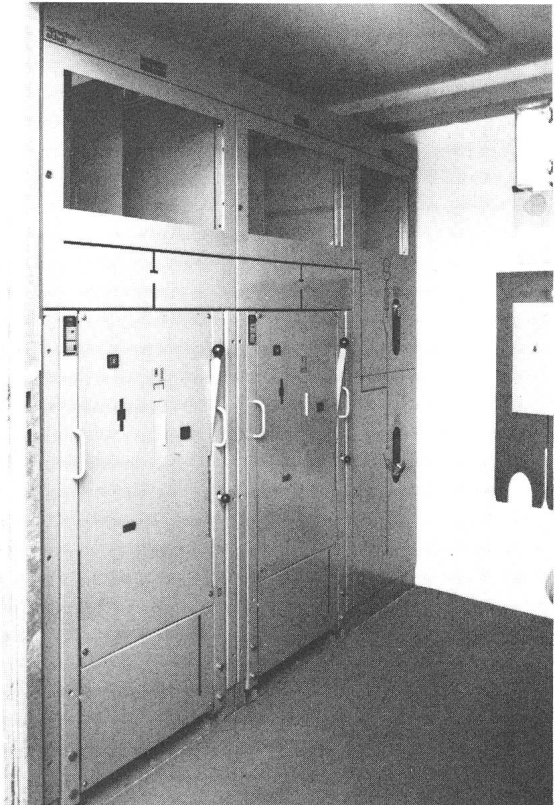
Anlagen für jeden
Einsatzbereich
projektiert und erstellt...



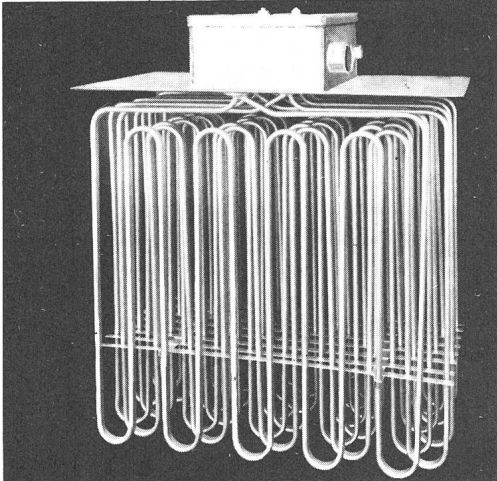
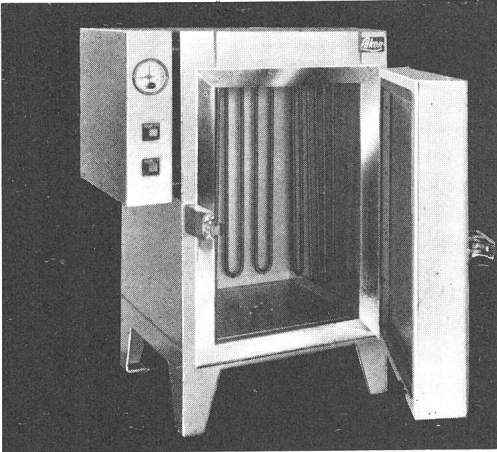
Wir haben die Erfahrung von Jahren.
Star Unity AG, Fabrik elektrischer Anlagen
Abt. Sonnenenergie
8804 Au ZH, Tel. 01 780 84 84



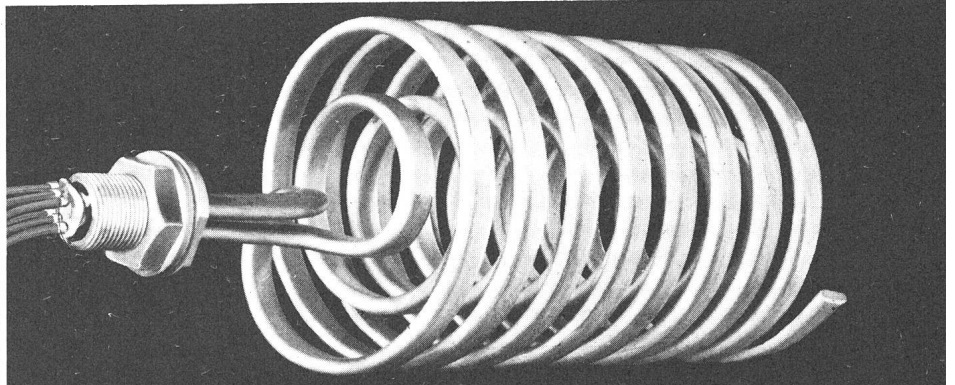
Eine Weiterentwicklung unserer Firma, Transformatorenstation Typ Modern II für Hangeinbau mit seitlichen Stützmauern. Ausbau mit 2 Leistungsschalterzellen, Lasttrenner für Leitungsabgang und Trafoschalter, Transformerleistung bis 1×1000 kVA (Typ Modern II)



Elektrobau I. Huser AG 9501 Busswil TG
Telefon 073 23 46 46



Lüscher Heizstäbe



Lükon

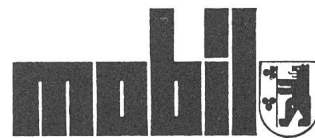
Flach- und Rundprofile für
industrielle Anwendungen.
Unverbindliche Beratung durch
unsere technischen Sachbearbeiter.

PAUL LÜSCHER-WERKE CH-2575 TÄUFFELEN TEL. 032 86 15 45
ELEKTRISCHE WÄRMEAPPARATE UND ELEKTROHEIZUNGEN

Mobil-Verdrahtungskanäle



in 150 verschiedenen Ausführungen
schweizerischen Verhältnissen besonders angepasst
SEV-geprüft
PTT-genehmigt
KEMA-geprüft (international)
Modell ST/HT
mit erhöhter Temperaturbeständigkeit (bis 90 °C)
für Seriensteuerungen
liefern wir auch einbaufertige Kanäle
preisgünstig mit tadellosem Lieferservice



Fabrikation:

Mobil-Werke U. Frei, 9442 Berneck SG
Abt. Mobilplast, Telefon (071) 71 22 42

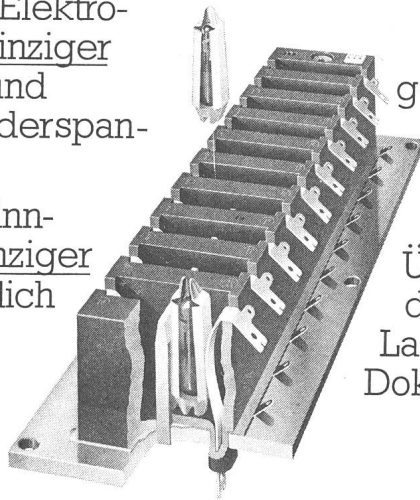
Verkauf:

W. Bösch AG, 8330 Pfäffikon ZH
Stockstrasse 16, Telefon (01) 950 15 43

Was kann an einem Überspannungsableiterhalter schon Einzigartiges dran sein?

Das: Der USPGL 20 von Elektro-Winkler kann als einziger seiner Art zugleich für Stark- und Schwachstrom, Klein- und Niederspannungen verwendet werden.

Er schliesst dank seinem sinnreichen Montageprinzip als einziger falsche Anschlüsse grundsätzlich aus.



Und er ist als einziges Schweizer Fabrikat für den NEMP*-Schutz geeignet – entspricht also auch als einziges allen erschwerten Anforderungen.

Einen so vielfältig einzigartigen Überspannungsableiterhalter würden Sie gern näher kennenlernen? Lassen Sie sich unsere detaillierte Dokumentation zuschicken!

*NEMP = Elektromagnetischer Puls von Nuklearexplosionen. Schutz vor NEMP-Einwirkungen benötigen – wie vor Blitzeinschlag – im Prinzip alle elektrischen Systeme, in erster Linie natürlich militärische und Zivilschutzanlagen.

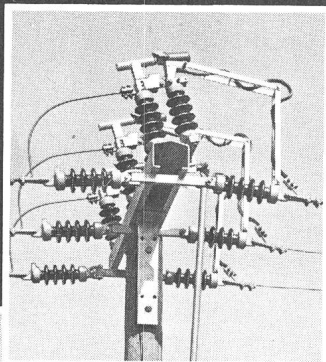
☎ Schweizer Patent 57 87 89



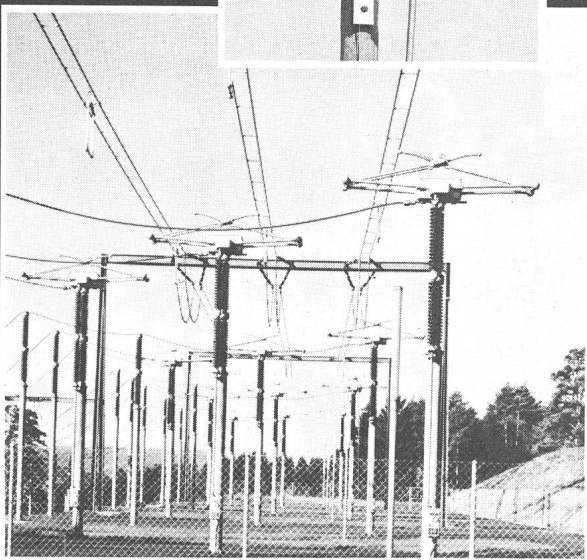
Elektro-Winkler & Cie AG

CH-8152 Glattbrugg, Industriestrasse 34, Telefon 01-810 40 40
Telex ch 56 407 ewina

Lastschalter
für Freileitungen
Typ FSNL



Scherentrenner
Typ TFP...



die neue Generation

Scherentrenner

- 170 – 765 kV
- KEMA-geprüft bis 160/63 kA
- Nennstrom 2500 A oder 4000 A
- Serienfabrikation und Baukastensystem, daher preisgünstig
- Angetrieben durch die bewährten Alpha Motor-, Hand- und Hydraulikantriebe

Lastschalter für Freileitungen

- 24 kV (36 kV)
- Schaltleistung 630 A bei 24 kV $\cos \varphi = 0,6$
- 250 oder 400 A (630 A)
- Preisgünstig

Elektromechanik
Abwasserreinigung
Apparatebau
Stahlbau – Metallbau

Alpha AG
CH-2560 Nidau
Telefon 032 51 54 54
Telex 34 692

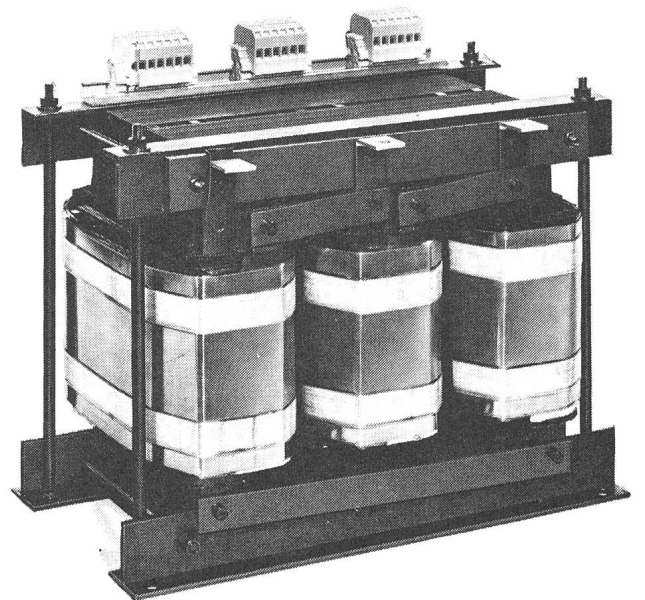
Alpha

Günstiger – dank modernster Bandwickel- technik

Bandgewickelte
Transformatoren
(Leistungsbereich 3–800 kVA)

Drosseln

- Wicklungen aus Kupfer oder Aluminiumfolien
- geringe Abmessungen
- rüttelfest
- auf Wunsch Verschalung oder vergossene Ausführung

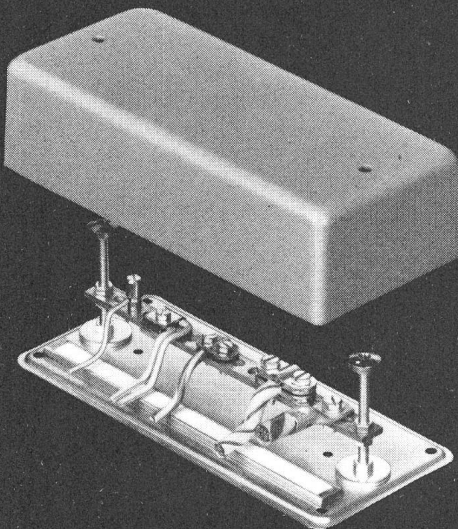


TRANELA AG CH-8954 Geroldswil Tel. 01-748 2052

Erdverbindungskasten

in 2 Grössen
mit verschiedener Ausrüstung:

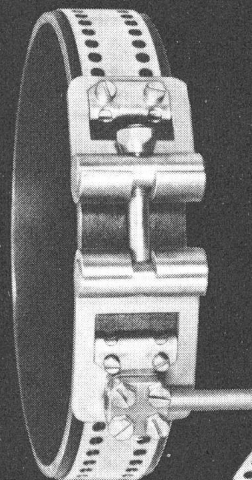
- als Abzweigstelle für den gemeinsamen Schutzleiter (H.V. 41213)
- als Potentialausgleich bei EDV-Anlagen
- für die Stahlskelett-Erdung in armierten Bauten
- für Telefonanlagen nach PTT-Vorschrift



Erdungsmaterial für die moderne Bau- und Installationstechnik

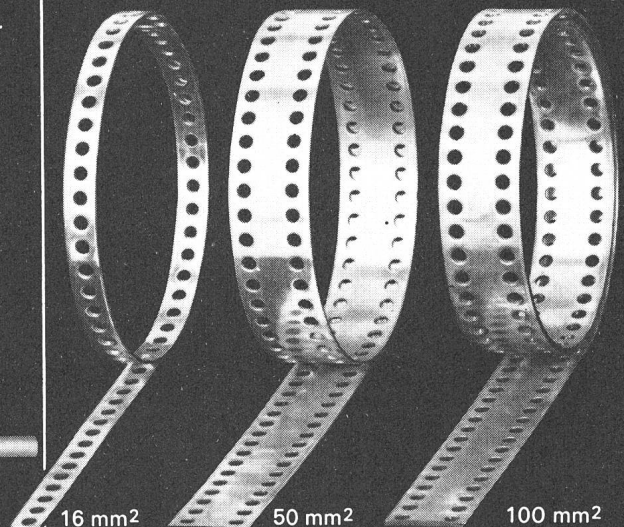
Erdungs-Spannvorrichtung

mit erweitertem Spannungsbereich für Rohre grosser Durchmesser



Gelochte Erdungsbänder

aus Elektrolytkupfer mit dazugehörigem Befestigungsmaterial für isolierte oder nichtisolierte Montage

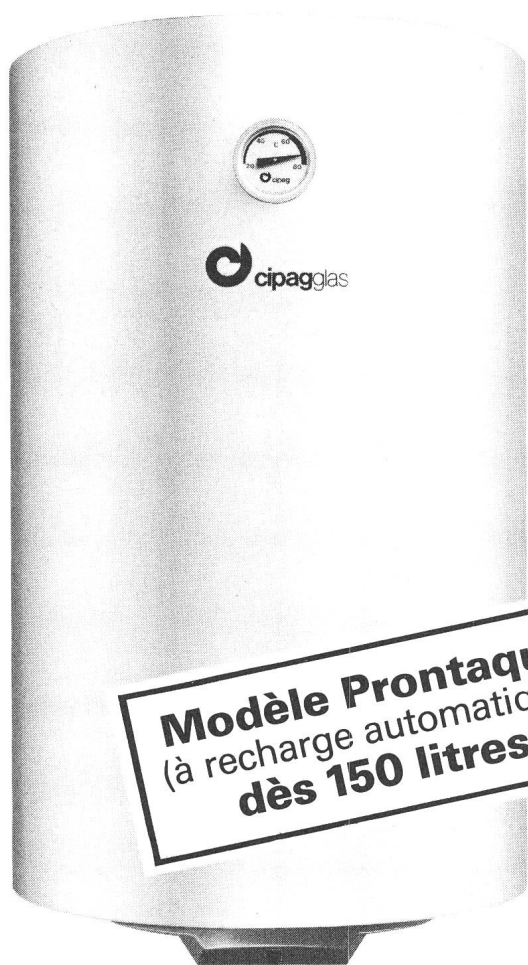


OSKAR WOERTZ BASEL

Fabrik elektrotechnischer Artikel CH-4002 Basel
Eulerstrasse 55 Telefon 061 23 45 30 Telex 63179

Lutte contre la rouille...

**Les chauffe-eau électriques
CIPAGglas sont vitrifiés
à l'intérieur... même
doublement vitrifiés!**



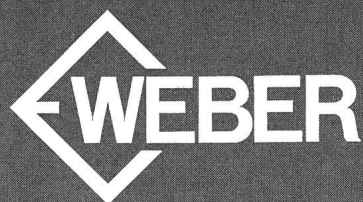
**Modèle Prontaqua
(à recharge automatique)
dès 150 litres**

Les chauffe-eau électriques CIPAGglas sont hygiéniques, esthétiques, avantageux, résistants (5 ans de garantie).

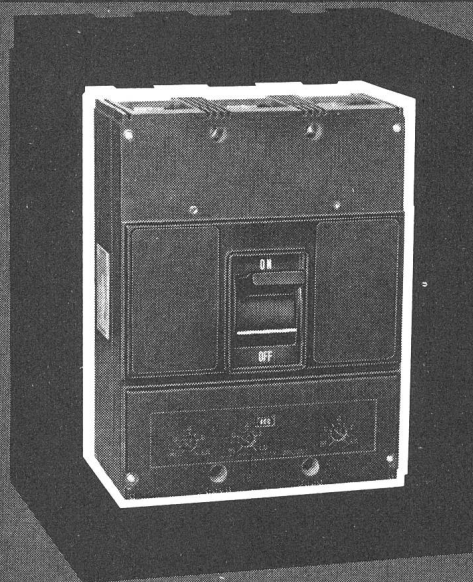
Gamme de 50 à 500 litres

 **cipag**

Fabrique de chaudières et chauffe-eau, Vevey
Genève – Bâle – Zurich



SICHER SEIT 60 JAHREN



**LEISTUNGSSCHALTER
WEBER-TERASAKI
15A-3200A**

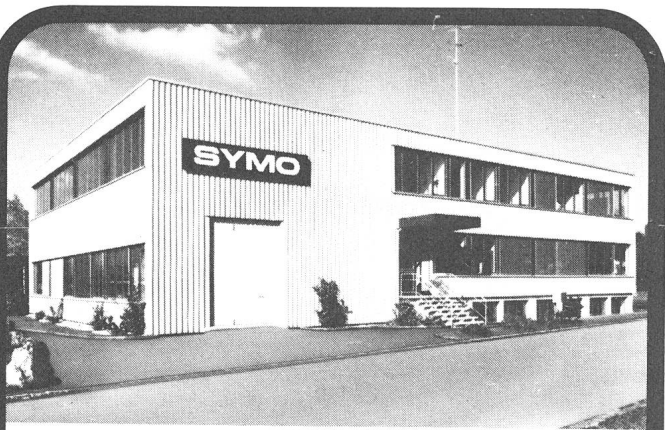
Sicherungslose Anlagen mit den neuen Weber-Terasaki Leistungsschaltern der T-Reihe: Kompaktschalter in Kunststoffgehäuse.

- 4 Typenreihen für allgemeine und Selektivitäts-Anwendungen, für hohes und höchstes Abschaltvermögen bis 150 kA
 - Anschlüsse von vorn oder von hinten mit Bolzen
 - feste, steckbare und ausziehbare Ausführung
 - Überstromauslöser fest oder einstellbar
- Vielfältiges Zubehör und Ausbausystem:
Arbeitsstromauslöser, Unterspannungsauslöser, Hilfskontakte, Alarmkontakte, Motorantrieb, Hebel- oder Drehgriff mit Türkupplung, mechanische Verriegelung, Abschliessvorrichtung.

Nehmen Sie unsern kostenlosen Beratungsdienst in Anspruch, bevor Sie sicherungslose Anlagen planen oder erstellen.

Weber AG, 6020 Emmenbrücke
Fabrik elektrotechnischer Artikel und Apparate
Telefon 041-505544

8942



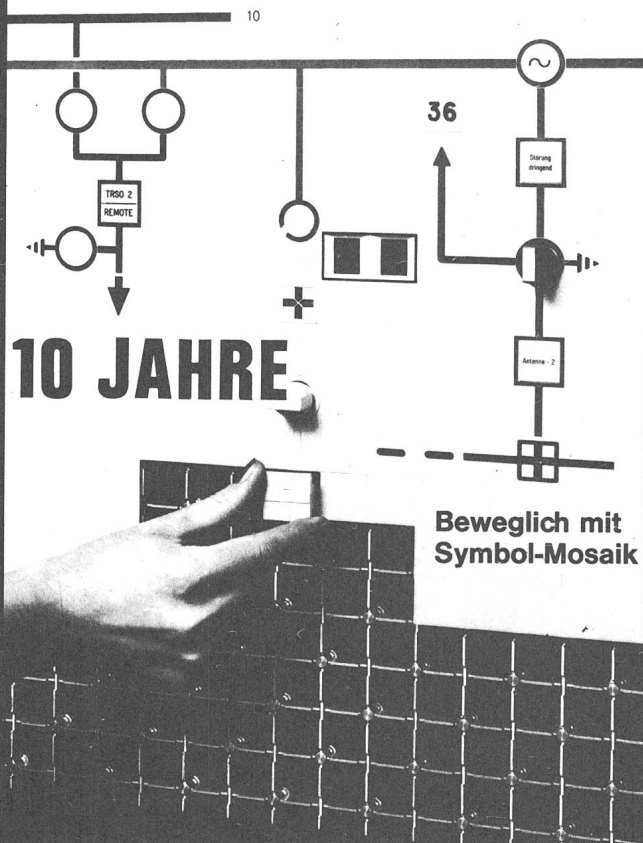
Wir projektieren und bauen für Sie

Mosaik-Schalttafeln
Steuer- und Überwachungspulte
Alarm- und Meldesysteme
Rangier-Verteiler
Symo-Strips (Löt-Steck-Wrap)

10 Jahre Nachliefer- Garantie

Symbol-Mosaik (sprich Sy-mo) ...

**ein rein schweizerisches
Unternehmen**



SYMO-ELECTRONIC AG

CH-6330 CHAM Langackerstr. 5 Tel. 042 36 23 44 Telex 78 993

Wir führen

Technisch-physikalische Untersuchungen an elektrischen Leitern und Isolierstoffen

durch.

Dauerbetriebsexperimente:

Spannungen bis 100 000 V
Ströme bis 10 000 A (50 Hz)

Kurzschlussexperimente:

Spannungen bis 500 V
Ströme bis 100 000 A (50 Hz)



Schweizerischer
Elektrotechnischer Verein
Materialprüfanstalt
Seefeldstrasse 301, 8008 Zürich
Telefon 01 / 53 20 20

ZARUSKI Elektrische
Anlagen
Ingenieurbüro Angewandte
Messtechnik

misst für Sie:

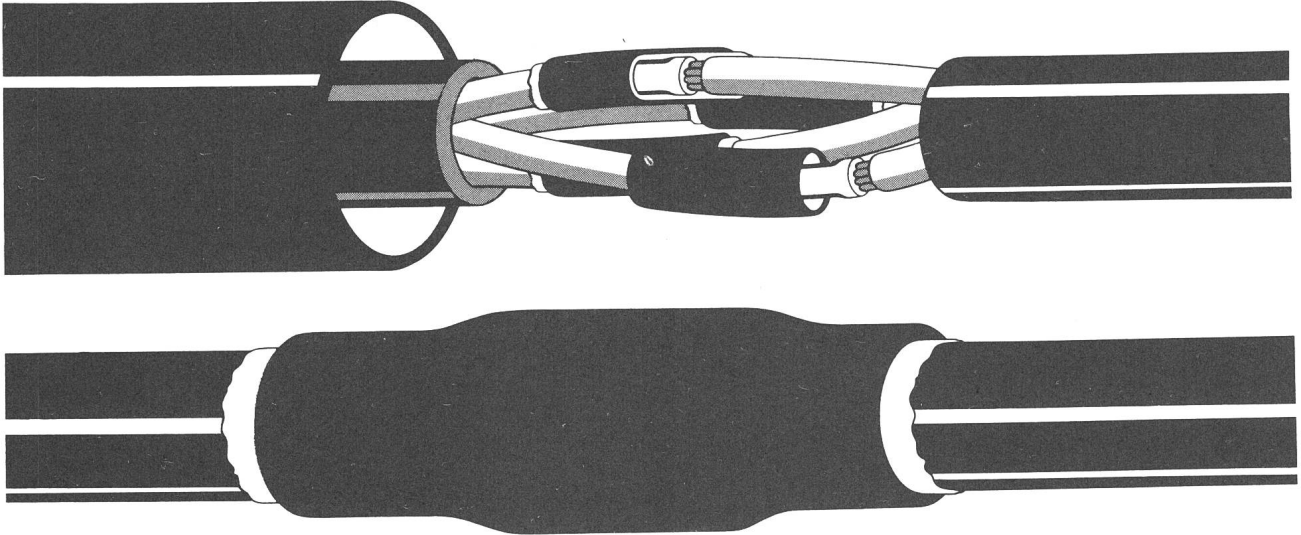
Netzharmonische
(Oberwellen)
Kurzschlussströme
und -leistungen
Erdungswiderstände
Bodenwiderstände
Fehlerströme
Fehlerspannungen
Bodenpotentialen für
Korrosionsschutz

P. Zaruski, dipl. Ing. ETH, SIA
Beratender Ingenieur ASIC,
Stapferstrasse 19, 8006 Zürich
Telefon 01 26 01 16

Raychem

Raychem AG
Sihlbruggstrasse 105
6340 Baar
Tel. 042 - 31 81 31

**Wärmeschrumpfende,
strahlungsvernetzte Kabelarmaturen**



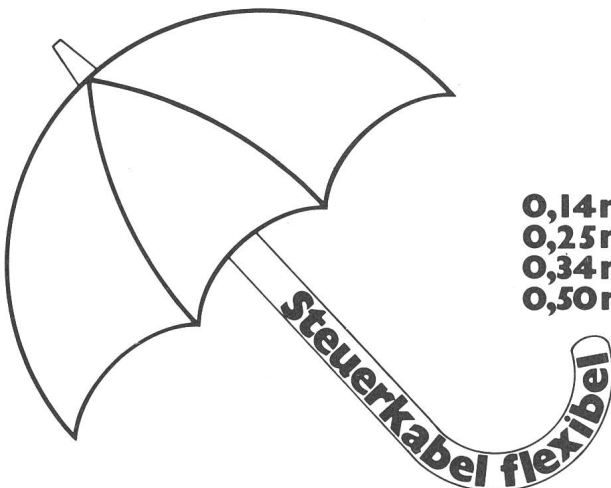
Kritische Stellen in Kabelnetzen sind Verbindungen, Enden, Durch- und Einführungen.

Sie verursachen 58% Ihrer Kabelstörungen.

Raychem entwickelt deshalb in enger Zusammenarbeit mit Kabelherstellern und Elektrizitätswerken für diese kritischen Stellen zuverlässige, montagefreundliche Produkte.

Zum Beispiel Kabelmuffen, die Schicht um Schicht das Kabel rekonstruieren. Solche Verbindungen verhalten sich elektrisch, mechanisch und thermisch wie das Kabel.

**Für Signalübertragungen in der:
Elektronik, Computertechnik,
Apparate- u. Maschinensteuerung**



0,14 mm²
0,25 mm²
0,34 mm²
0,50 mm²

comandoflex

**mit Schirm
ohne Schirm**



DÄTWYLER AG
Kabelfabrik
6460 ALTDORF
Telefon 044-411 22
Telex 78 691

Aderzahl — 1—100
Aderfarben — DIN 47100
Aderverseilung — in Lagen
— paarweise
Mantel aus: — PVC grau
— PVC ölfest
— Polyurethan

**Mobil-
Lifter**

das bewährte Schweizer Produkt

- Auf Anhänger- oder Rollenfahrgestell
- Automatisch zusammenlegbar



MERZAG DULLIKEN

Werkzeug- und Maschinenfabrik

4657 Dulliken Tel. 062 35 13 13 Telex 68 333

**Wir nehmen
Metall-
Abfälle zu
Höchst-
preisen
zurück...**

...was nicht der einzige Grund ist, **Buntmetall-**Halbfabrikate durch uns zu beziehen. Denn auch umfassende Vorräte und rascher Camion-Service (und vieles mehr) sind gute Gründe, von Metall-Serva zu profitieren!

Rufen Sie uns heute noch an,
damit auch Sie morgen unsere
Lagerliste besitzen!

Metal-Serva AG

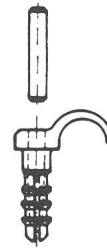


8047 Zürich
Rautenstrasse 33
Tel. 01/54 90 11-15
Telex Metal CH 59520

Plastic-Muffen
Manchons en plastique
transparent
Mit Längsrillen, patentiert
avec rainures latérales,
brevetés
Bestellnummern
Numéros de commande
Nr. 126 559 002 = 11 mm
Nr. 126 559 004 = 16 mm
Nr. 126 559 005 = 21 mm
Zu beziehen bei Elektro-
Grossisten
Livrables par les
grossistes d'électricité

JENNI AG
Glattbrugg ZH
Telefon
01 / 836 50 57

CALUX-Kabelschelle aus einem Guss



Hier haben Sie die Lösung Ihrer Befestigungsprobleme von Koax-, Telefon- und Elektrokabel auf Beton und Hartstein.

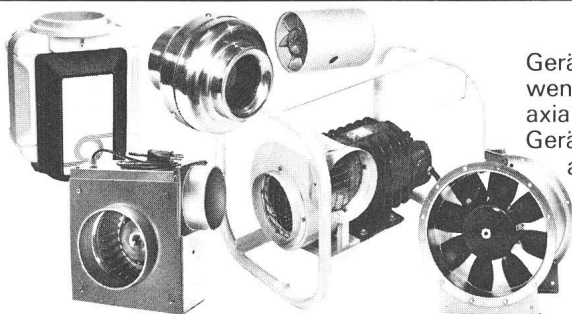
Einfacher geht's nicht:

6 mm bohren
Schelle einsetzen
Hammer drauf
fertig!

Die Kabelschelle aus einem Guss ist für Kabel von 7-10 mm und in weiss und grau lieferbar. Sie ist aus schlagfestem Material hergestellt, ist nicht korrodierend und unempfindlich gegen chemische Einflüsse.

Calux AG, Elektro en gros, Luegislandstrasse 137
8051 Zürich, Telefon 01 40 06 40

Risch Lufttechnik für Rohreinbaugebläse.



Geräte für vielfältige Anwendungszwecke, Bauart axial oder radial. Portable Geräte für mobilen Einsatz, auch Ex-geschützt.

Senden Sie uns gratis den umfangreichen Risch-Katalog mit mehr als 1000 Geräten.

Vorname, Name _____

Strasse, Nr. _____

PLZ, Ort _____

7

BSEV



Risch Lufttechnik AG
8954 Geroldswil
Postgebäude
Telefon 01/748 17 70

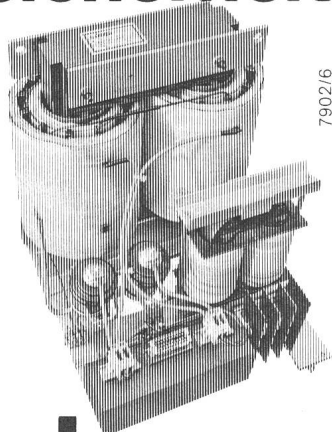
Die grösste Auswahl führender lufttechnischer Apparate für Haushalt, Gewerbe und Industrie.

Leuenberger Transformatoren

auf Kundenbedürfnisse zugeschnitten
**entscheiden über
Funktionssicherheit**

Aus unserem Fabrikationsprogramm:

- 1ph-Transformatoren bis 10 kVA
- 3ph-Transformatoren bis 30 kVA
- Auto-Transformatoren
- Transformatoren im Kunststoffgehäuse
- Spezial-Transformatoren



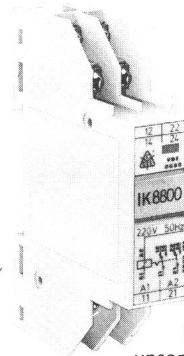
H. Leuenberger AG
Fabrik elektrischer Apparate
Lampen-Generalvertretung Radium
CH-8154 Oberglatt
Telefon 01/850 13 33
Telex 53352

Leuenberger

Schrittschalter

- 16 A 380 V ● 1-4 polig
- Hilfskontakt für Gruppensammelschaltung
- Bautiefe 53 mm
- Mit 2 Umschaltern Breite 17,5 mm
- Mit 4 Umschaltern Breite 35 mm

Glühlampen:
1000 W
Fluoreszenzlampen:
1300 W
Spulen:
6 V~, 12 V~, 24 V~
36 V~, 48 V~, 220 V~
24 V=, 36 V=, 48 V=



Ein- und Aufbau-
Montage
Schaltstellungs-
Anzeige
Handbetätigung
selbstabhebende
Klemmenplättchen

Verlangen Sie
unseren Spezial-
Prospekt.

E 3

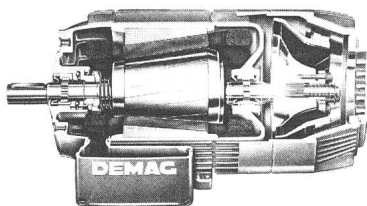


ELEKTRO- TECHNIK

A. Widmer AG, 8036 Zürich, Sihlfeldstr. 10, Tel. 01/33 99 30

NEU

STOP



- Mehr Leistung
- Mehr Bremsmoment
- 30% weniger Preis
- Immer noch die gleiche Qualität

Der Demag-Motor —
Verschiebeläufer-Bremsmotor
Motor und Bremse als Einheit.
Fertiges Konstruktions-Element
für fortschrittliche Maschinen.

fehr

Ihr Demag-Partner

Hans Fehr AG CH-8305 Dietlikon
Tel. 01/833 26 60 Telex 52344
Fördertechnik — Antriebstechnik

NORMA ISOLATIONSMESSER



NEU

Zur Isolationsmessung nach SEV/VDE-Vor-
schriften

Messspannungen umschaltbar 100/250/500/
1000 V

Widerstandsmessung 0...28 Ω/0...20 kΩ

Spannungsmessung 0...1000 V~

Eindeutige Ablesung durch fixe Skalentei-
lung

Robustes, schlagfestes Gehäuse

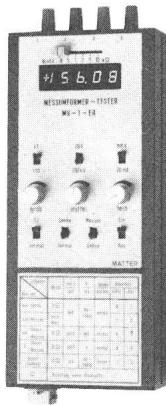
Arbeitstemperatur -25 ... +50 °C



Armin Zürcher AG

Grubenstrasse 54, Postfach, 8045 Zürich
Telefon 01 / 66 17 50

MESSUMFORMER-TESTER MU-T-ER



DAS MESS-, PRÜF- UND SERVICEGERÄT,
ZUGESCHNITTEN AUF DIE BEDÜRFNISSE DER
ANLAGENTECHNIK

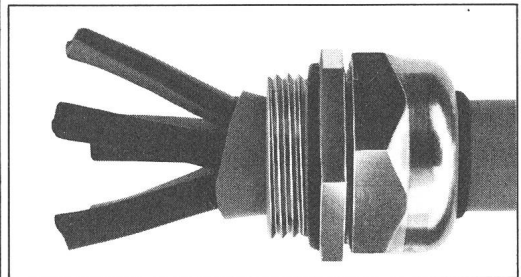
- Quelle und Anzeiger für mA = und mV =
- Ω -Meter mit 10 m Ω -Auflösung
- Simulator für 2-Leiter-Messumformer
- mit 4½ Digit-Anzeige
- mit aufladbaren Ni-Cd-Batterien



ULRICH MATTER AG. 5610 WOHLLEN

Elektr. Mess- und Regeltechnik
Telefon (057) 614 54 / 628 34

Aus Erfahrung die beste Kabelverschraubung



Durch Erfolg am günstigsten von Intrado.

Wir beweisen es Ihnen gerne.
Verlangen Sie unverbindlich Muster und
Unterlagen.

042-641027

INTRADO

Intrado AG
Luzernerstrasse
6343 Rotkreuz

Bibliothek des SEV

Öffnungszeiten für Mitglieder:

8.30–11.30 Uhr

14.00–16.30 Uhr



Bibliothèque de l'ASE

Heures d'ouverture pour les
membres:

8.30–11.30 h

14.00–16.30 h



Wir suchen einen

Elektroingenieur HTL

Fachrichtung Starkstrom

Ihre mehrjährige Erfahrung, Ihre Kenntnisse der englischen Sprache und die Bereitschaft zur Mitarbeit in einem kleinen Team sind genau die Eigenschaften unseres neuen Mitarbeiters in der

Gruppe Elektroprojekte

Diese Gruppe arbeitet vornehmlich auf dem Gebiet von Steuerungen, Starkstromanlagen, Qualitätssicherung und beteiligt sich an der Durchführung von Versuchen.

Wir bieten Ihnen nebst der Einführung in ein interessantes Sachgebiet ein

- angenehmes Arbeitsklima und
- gut ausgebaute Sozialleistungen.

Fühlen Sie sich angesprochen, schreiben Sie an

Herr U. Gaiser
c/o Kernkraftwerk Beznau, 5312 Döttingen

67

MICAFIL

Wir sind ein fortschrittliches, exportorientiertes Unternehmen mit etwa 900 Mitarbeitern. Als Hersteller einer vielseitigen Reihe von Spezialprodukten für die Elektroindustrie sind wir vor allem im Ausland sehr bekannt.

Für den Verkauf unserer Hochspannungsprüfgeräte und -anlagen suchen wir einen jungen, initiativen

Elektroingenieur HTL

(oder ähnliche Ausbildung)

als

Verkaufsingenieur

Die entwicklungsfähige Stelle eignet sich gut als Einstieg in die Verkaufstätigkeit. Durch Ihren persönlichen Einsatz bestimmen Sie weitgehend selbst, wie weit Ihr Aufgabenkreis gezogen werden kann.

Neben einem abgeschlossenen Studium, wenn möglich in Richtung Starkstrom, sind auch einige Sprachkenntnisse (Französisch und/oder Englisch) erforderlich. Falls Sie sich in dieser Beziehung noch nicht sattelfest fühlen, können Sie das mit unserer Unterstützung in Sprachkursen nachholen.

Für nähere Auskünfte steht Ihnen unsere Personalabteilung gerne zur Verfügung.

Wir freuen uns auf Ihre Kontaktaufnahme.

Telefon 01 / 62 52 00, Personalabteilung

MICAFIL

Badenerstrasse 780, 8048 Zürich-Altstetten

62

HAEFELY

Sind Sie ein

dipl. Elektroingenieur ETH

und suchen eine Tätigkeit, wo Sie Ihre praktischen wie auch Ihre theoretischen Fähigkeiten voll einsetzen können, verbunden mit Reisetätigkeit in der ganzen Welt?

Wir sind eine mittelgrosse Firma, deren Hochspannungsprüfanlagen in allen Industrieländern der Erde aufgestellt werden, und haben für Sie eine interessante Kombination von Aufgaben bereit. Gründliche Einarbeitung ist vorgesehen..

Nähere Auskunft erteilt gerne der Personalchef, Herr A. Baumgartner, Telefon 061 / 41 18 17, intern 254.

EMIL HAEFELY & CIE AG
Lehenmattstrasse 353, Postfach
4028 Basel

65

S&S

sprecher + schuh

Für unser Normenbüro in Aarau, das der Konzernleitung direkt untersteht, suchen wir einen Mitarbeiter.

Seine Aufgabe umfasst:

- das Lösen von Normungsproblemen;
- das Erarbeiten von Werknormen;
- das Überwachen der Normenanwendung;
- das Beraten der Fabriken und Konzernmitglieder in Normungsfragen;
- und hat ihren Schwerpunkt im elektrischen und elektronischen Bereich.

Für diese interessante Aufgabe suchen wir einen 30- bis 40-jährigen, initiativen

Elektroingenieur HTL

Wir suchen einen Mitarbeiter, der ausser fachlicher Eignung

- Freude hat am Umgang mit Menschen;
- Grundkenntnisse in französischer oder englischer Sprache mitbringt;
- sich richtig auszudrücken versteht.

Wir bieten gründliche Einarbeitung, gute Sozialleistungen und ein angenehmes Arbeitsklima.

Bewerber sind gebeten, ihre Offerte mit den üblichen Unterlagen zuzustellen. Telefonische Auskunft erteilt Ihnen unser Herr Borghi.

Sprecher+Schuh AG, 5001 Aarau

Telefon 064 / 25 21 21, intern 2202

64

81%

DER LESER
DES BULLETINS
HABEN EINFLUSS
AUF DEN EINKAUF.

Zu verkaufen

12 Ausschalter «Couparc» Gardy
24 KV/400A / Typ 242 A/3512

mit dazugehöriger Rückwand für 12 Stück

Auskünfte durch

SERVICE ELECTRIQUE
BUSSINGY-PRÈS-LAUSANNE
Telefon 021 / 89 07 71

LONZA

Für die Arbeitsgruppe «Projekte elektro-mechanischer Anlagen» unserer Elektrizitätswerke in Visp/Wallis suchen wir einen möglichst vielseitigen, jungen, initiativen

dipl. Elektroingenieur ETH

Aufgaben:

– Projekte und Bauleitung elektro-mechanischer Anlagen in hydraulischen Kraftwerken und in Unterstationen.

Anforderungen:

Wir setzen ein abgeschlossenes Hochschulstudium in Richtung Energietechnik voraus. Kenntnisse in den Sachgebieten Hochdruckkraftwerke und Fernwirktechnik sind erwünscht.

Wir bieten:

- vielseitige und interessante Aufgabe in kameradschaftlichem, kleinem Team
- Einarbeitung in modern organisierten Kraftwerksbetrieb
- Aufstiegsmöglichkeiten

Eintritt nach Vereinbarung.

Ihre Offerte mit den üblichen Unterlagen richten Sie an:

LONZA AG Elektrizitätswerke, Personaldienst,
Postfach 372, 3930 VISP / VS

56



Wir sind eine der bedeutendsten schweizerischen Ingenieurunternehmungen und bearbeiten Projekte in der ganzen Welt.

Wir haben in unserer Abteilung für technische Installationen die Stelle eines

Elektroingenieur-Technikers HTL

für die Projektierung von Hoch- und Niederspannungsschaltanlagen, Steuerungen sowie zur Ausarbeitung der zugehörigen Ausschreibungen und Schemata neu zu besetzen.

Wir suchen einen jüngeren Mitarbeiter, wenn möglich mit Praxis im Schaltanlagenbau und englischen Sprachkenntnissen. Bei Eignung Einsatz für Inbetriebsetzungen und Abnahmen.

Wir bieten eine interessante und selbständige Tätigkeit in einem kleinen Team, gleitende Arbeitszeit, ein leistungsorientiertes Gehalt und die Sozialleistungen einer Grossunternehmung.

Wir bitten interessierte Herren, ihre Bewerbung mit den üblichen Unterlagen an unsere Personalabteilung zu richten oder sich telefonisch mit Herrn Studer in Verbindung zu setzen. 57

ELEKTROWATT
INGENIEURUNTERNEHMUNG AG
Bellerivestrasse 36, 8008 Zürich
Telefon 01/32 62 61



Die Meinung des Beraters:

Diese Position muss einen an der Entwicklung interessierten Industrie-Elektroniker faszinieren.

Unser Auftraggeber ist in der Schweiz ein führender Produzent im Sektor industrielle Elektronik. Die Produktionspalette reicht von der Einzelfertigung bis zur Gross-Serienfertigung. Im Zuge des Ausbaues einer Entwicklungsgruppe suchen wir einen kooperativen, dynamischen

Entwicklungsingenieur

Diesem Nachwuchsmann ab 25 Jahren werden folgende Aufgaben anvertraut:

63

- Durchführung von Untersuchungen und Analysen und daraus Vorschläge erarbeiten
- Einsatz zur Bildung von Schwerpunkten bei Entwicklungsprojekten
- Entwicklung von elektronischen Sensoren
- fallweise technische Unterstützung der Verkaufsabteilung und der Fabrikation

Einem dipl. El.-Ing. ETH oder dipl. Phys. ETH mit fundierten Kenntnissen der industriellen Elektronik wartet eine äusserst vielseitige und hochinteressante Position.

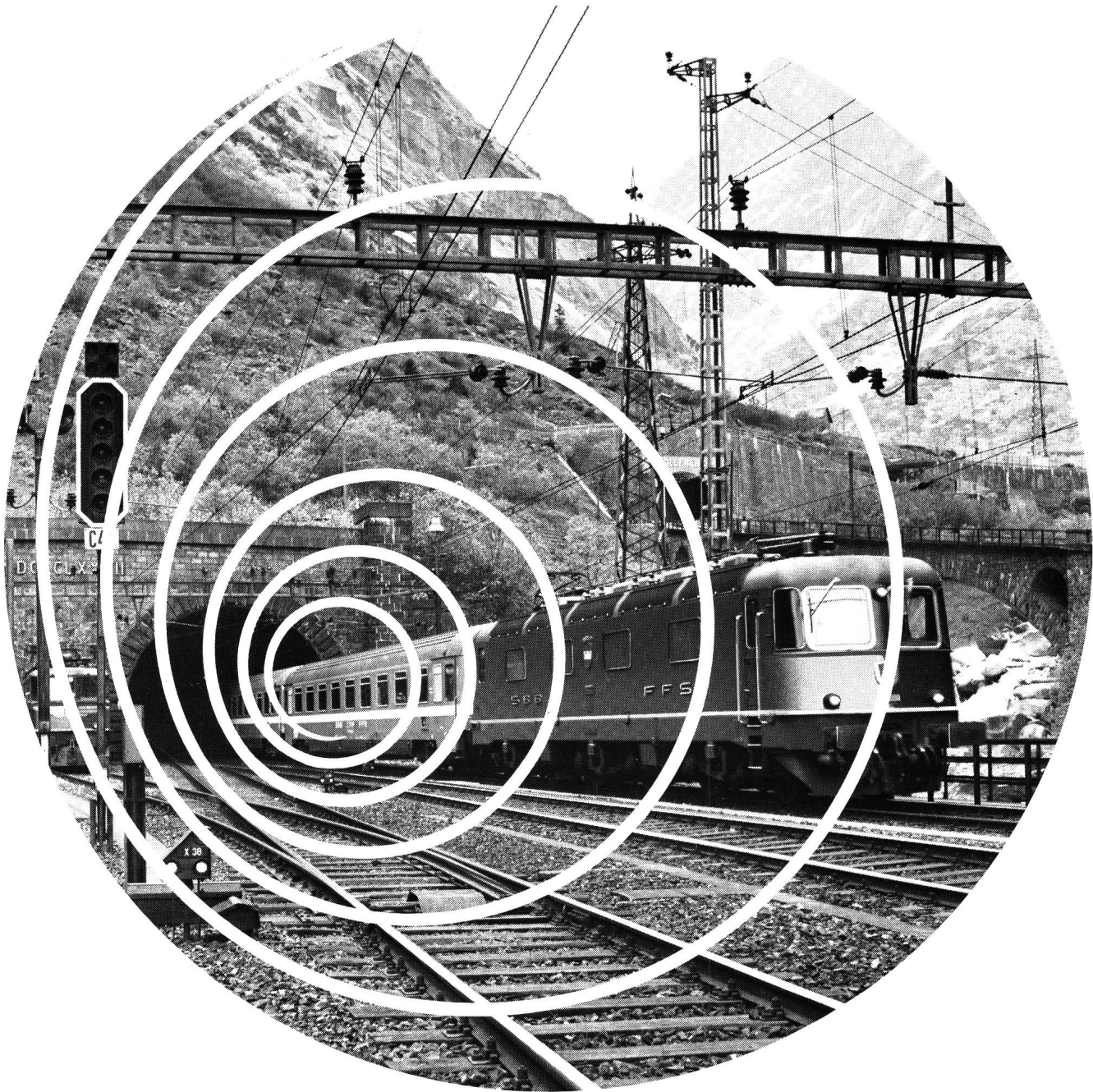
Einige Berufspraxis in der Analogtechnik, in der physikalischen Messtechnik und die Fähigkeit, englische Fachliteratur zu verstehen, gehören ebenso zu den Anforderungen wie der Wille zur Teamarbeit und Ausdauer.

Stellenantritt: sofort oder nach Übereinkunft.

Bewerber, die den skizzierten Anforderungen gerecht werden, bitten wir um Zustellung der Bewerbungsunterlagen unter Kennziffer 8034 EWIN. Sperranweisungen werden genauestens eingehalten.

Fischer Consultants International

Geschäftsbereich Personalberatung · Sihlstr. 59 · 8001 Zürich
München · Düsseldorf · Brüssel · Paris · Mailand · Wien



Für die Energie- Übertragung

Die Eisenbahnen, das wirtschaftliche, schnelle, saubere und sichere Transportmittel. Sicher, weil unauffällige Begleiter unablässig für Ihre Sicherheit sorgen, selbst wenn Sie unterwegs unbesorgt lesen oder träumen. Zuverlässige Signal- und Fernsteuerkabel sind eine der Grundlagen für die Sicherheit des Bahnnetzes. In Cossonay werden diese Kabel sorgfältig und nach dem neuesten Stand der Technik hergestellt. Damit Energie immer dort ist, wo man sie braucht.

SA DES CABLERIES ET TREFILIERIES DE COSSONAY
1305 COSSONAY-GARE. TEL. 021/87 17 21



Das Angebot ist vielfältig...
PPb - PE - XLPE - EPR
jedes dieser Isoliermedien
hat seine Vorzüge,
aber **wenn EPR...** dann
das Mittelspannungskabel

EPR "BANANE"

**ETHYLENE-
PROPYLENE-
RUBBER**

mit leicht abziehbarer
äusserer Leitschicht,
ein Kabel der dritten
Generation!

denn es ist

- widerstands-
fähig
- sicher
- wirtschaftlich
- angenehm
zu montieren.



EINE NEUHEIT VON CORTAILLOD

Verlangen Sie unsere unverbindliche Beratung!

CABLES CORTAILLOD — 100 JAHRE IM DIENSTE DES FORTSCHRITTS

