

**Zeitschrift:** Bulletin des Schweizerischen Elektrotechnischen Vereins, des Verbandes Schweizerischer Elektrizitätsunternehmen = Bulletin de l'Association suisse des électriciens, de l'Association des entreprises électriques suisses

**Herausgeber:** Schweizerischer Elektrotechnischer Verein ; Verband Schweizerischer Elektrizitätsunternehmen

**Band:** 74 (1983)

**Heft:** 14: Assemblées annuelles de l'ASE et de l'UCS

## **Werbung**

### **Nutzungsbedingungen**

Die ETH-Bibliothek ist die Anbieterin der digitalisierten Zeitschriften. Sie besitzt keine Urheberrechte an den Zeitschriften und ist nicht verantwortlich für deren Inhalte. Die Rechte liegen in der Regel bei den Herausgebern beziehungsweise den externen Rechteinhabern. [Siehe Rechtliche Hinweise.](#)

### **Conditions d'utilisation**

L'ETH Library est le fournisseur des revues numérisées. Elle ne détient aucun droit d'auteur sur les revues et n'est pas responsable de leur contenu. En règle générale, les droits sont détenus par les éditeurs ou les détenteurs de droits externes. [Voir Informations légales.](#)

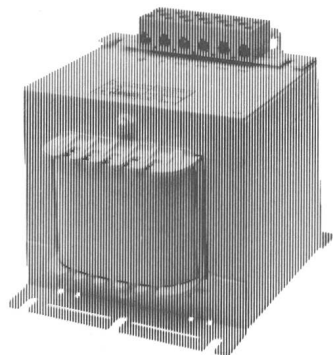
### **Terms of use**

The ETH Library is the provider of the digitised journals. It does not own any copyrights to the journals and is not responsible for their content. The rights usually lie with the publishers or the external rights holders. [See Legal notice.](#)

**Download PDF:** 16.03.2025

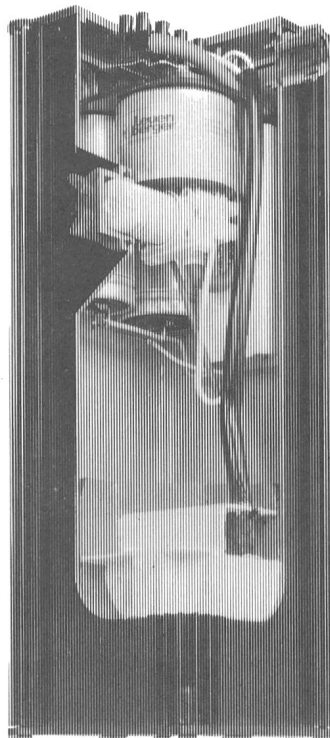
**ETH-Bibliothek Zürich, E-Periodica, <https://www.e-periodica.ch>**

# Leuenberger Drosselspulen optimieren Ihre Beleuchtungs- anlagen



## Drosselspulen

für Quecksilberdampf-  
lampen, in kubischer oder  
schlanker Ausführung;  
für Halogenmetaldampf-  
lampen, auch in vergossener  
Ausführung; für Natrium-  
niederdruck- und für  
Natriumhochdrucklampen.

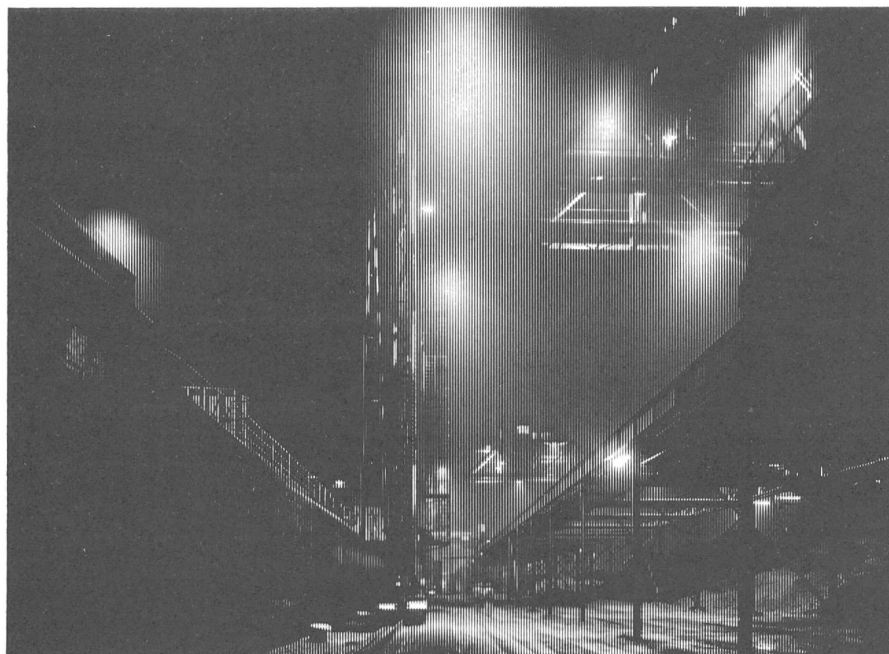


## Polyprof

unabhängige Versorgungs-  
einheit für Hochdruck-  
lampen. Mit der technisch  
optimalen und formlich  
eleganten Einheit kann der  
elektrische Teil ganz oder  
auch nur teilweise von der  
Leuchte und deren ther-  
mischen Einflüssen getrennt  
werden.

# Radium-Lampen damit auch das

# Licht stimmt!



## Radium-Lampen

Ob für Flutlichtanlagen in Sportstadien oder  
für gezieltes, augenfreundliches Licht  
am Arbeitsplatz – Radium-Lampen und  
Radium-Fluoreszenzröhren gibt es in allen  
gebräuchlichen Ausführungen, für  
jeden Zweck, in stets gleichbleibender,  
verbürgter Qualität.

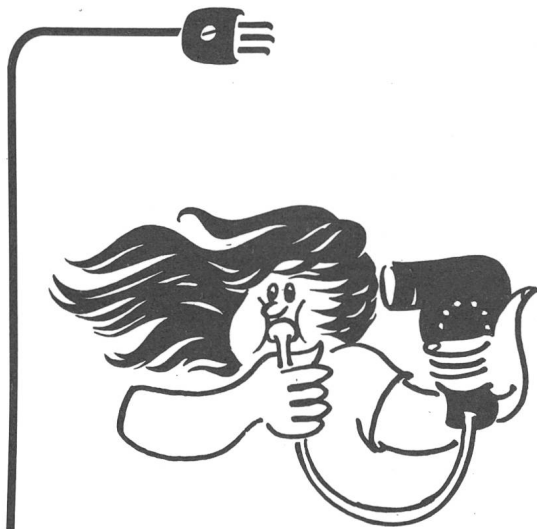
H. Leuenberger AG  
Fabrik elektrischer Apparate  
Lampen-Generalvertretung Radium  
CH-8154 Oberglatt  
Telefon 01/850 13 33, Telex 53352



# Leuen- berger

8202/4

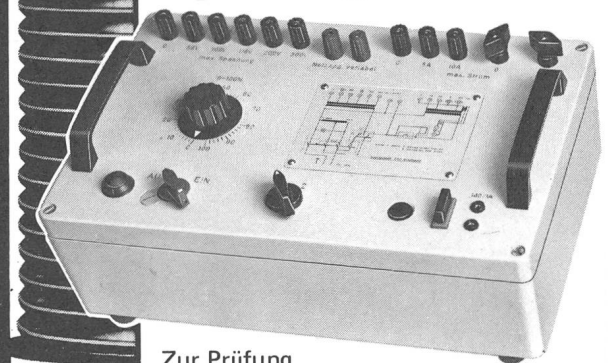
**Ohne Strom geht fast nichts**



Nordostschweizerische Kraftwerke AG **NOK**

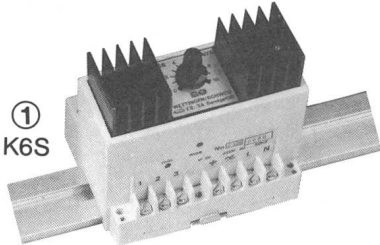
*Wir gewährleisten die sichere  
Stromversorgung von zwei Millionen  
Bewohnern in der Nordostschweiz*

## Einphasen- Wechselstrom- Speisegerät



Zur Prüfung  
von einphasigen Maximal- und Minimal-  
Spannungs-Relais, Maximalstrom-Relais  
und Differentialschutz-Kreisen.

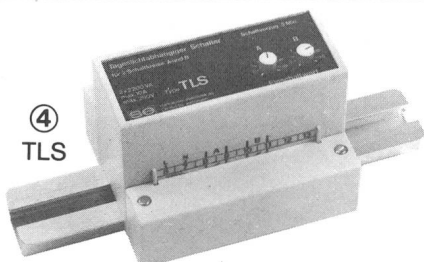
①  
K6S



### DER HERSTELLER MIT DEM AUSGEREIFTEN VOLLSORTIMENT

- ① **Saallichtheilighkeits-Steuergeräte** (SV Reihe)  
Potentiometer- oder Drucktaster-gesteuert (K6S)
- ② **Konstantlicht Automatikgeräte** (KA Reihe)  
Tageslichtabhängige, Lichtfühler-gesteuerte Geräte  
Marke adaptolux®
- ③ **Bühnen- und TV Studio-Lichtregieanlagen** (LR Reihe)  
Manuelle und Rechnergestützte Speicherstellwarten,  
Modul- und Einschubtechnik
- ④ **Automatische Lichtschaltssysteme** (LS Reihe)  
Tageslichtabhängig, Lichtfühler-gesteuert (TLS)

④  
TLS



## LICHTSTEUERUNGEN (Pat. gesch.)

**varintens®**

(intl. reg. Marke)

SCHWEIZER QUALITÄTSPRODUKTE VON:

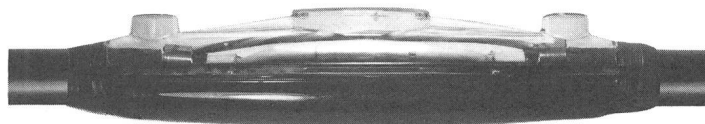
**starkstrom-elektronik ag**  
Landstrasse 129 CH-5430Wettingen Tel. 056 26 39 51

**wettingen**  
Schweiz/Suisse/Switzerland

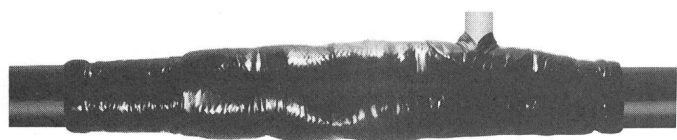
# Nie Grund muffig zu sein: Scotch Spleiss-Systeme!

Denn Scotch Spleissysteme sind in Bezug auf Qualität und Zuverlässigkeit den höchsten Anforderungen gewachsen. Gedacht für Jahrzehnte, widerstehen sie Umwelteinflüssen jeglicher Art. Fünf verschiedenen Systeme stehen zur Auswahl, die den jeweils besonderen Bedürfnissen optimal entsprechen. Das kann nur 3M bieten!

## Giessverfahren



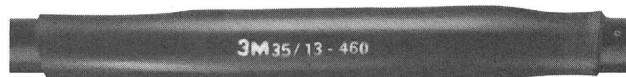
Die bewährten Scotchcast Kabelgarnituren sind zu einem vollständigen Sortiment weiterentwickelt worden. Es besteht aus Verbindungs-, Abzweiggarituren (für Normal- und Kompaktklemmen) und Endverschlüssen. Das Scotchcast Giessverfahren garantiert rationelle Spleissungen.



## Spritzverfahren

Das bevorzugte Spleissystem bei den grossen Schweizer Elektrizitätswerken. Der Kabelmonteur ist der Konstrukteur der Muffe. Dies ermöglicht schlanke Verbindungen und Abzweige. Mit dem 3M Spritzverfahren können Sie Kabel in jeder Lage bearbeiten. Die 3M Sortimentskiste macht Sie unabhängig vom Kabelquerschnitt und eignet sich sowohl für Verbindungen als auch für Abzweige.

## Heiss schrumpfen



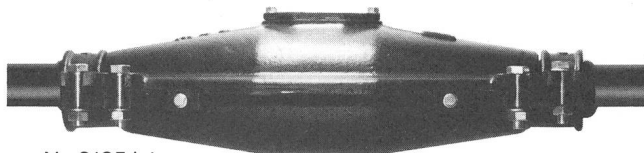
Die 3M Heiss schrumpf-Kabelgarnituren decken einen Bereich von 4x6 mm<sup>2</sup> bis 4x240 mm<sup>2</sup> lückenlos ab. Heiss schrumpfen eignet sich besonders für Spleissungen in Kabelkanälen und für Provisorien. 3M Heiss schrumpf-Kabelgarnituren sind mit einem wärmeschmelzenden Klebstoff beschichtet, der eine ausgezeichnete Längswasserdichtheit garantiert.



## Kaltschrumpfen

PST Kaltschrumpf-Kabelgarnituren von 3M sind besonders gut für flexible Gummikabel geeignet, die es auch nach der Spleissung bleiben müssen. Ebenfalls gut einsetzbar dort, wo nicht mit der Flamme gearbeitet werden darf. PST Garnituren für schnelle und problemlose Spleissungen.

## Gussmuffenharz

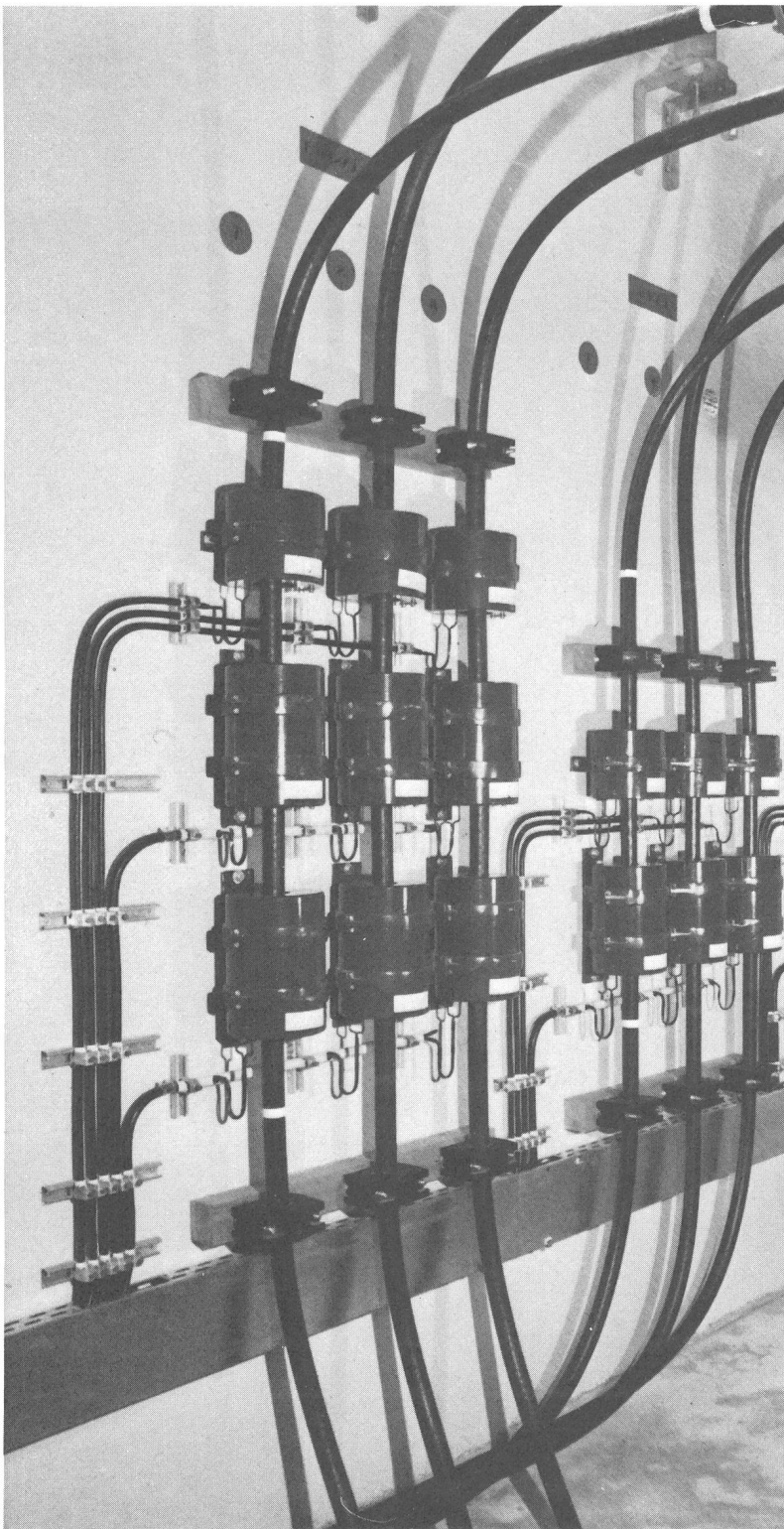


Das Scotchcast Gussmuffenharz Nr. 2125 ist, als Ersatz für die Bitumenfüllung, von 3M entwickelt worden. Es ist wiederentfernbar und erfordert kein Nachgiessen mehr. Scotchcast Nr. 2125 erhöht die Qualität Ihrer Gussmuffen-Spleissung um ein mehrfaches. Das Gussmuffenharz Nr. 2125 ist SEV-geprüft.

3M (Schweiz) AG  
Abt. Elektro/Telcomm  
Räffelstrasse 25  
8021 Zürich  
Telefon 01 724 90 90

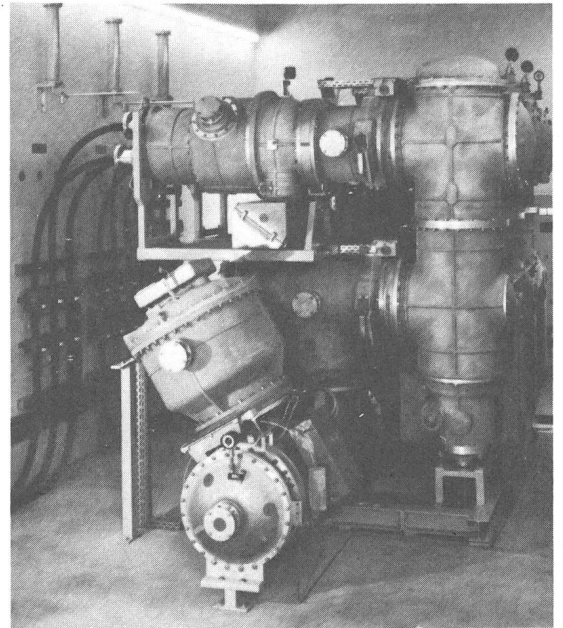
Ineltec: Halle 5 - Stand 111

# 3M



## Kabelstromwandler in einer modernen SF<sub>6</sub>-Anlage

eine technisch und wirtschaftlich  
vorzügliche Lösung!



### Aus unserem Fabrikations- und Lieferprogramm:

#### Messtransformatoren:

Stromwandler, Spannungswandler  
und Messgruppen für Innenraum und Freiluft

#### Leistungstransformatoren:

in Öl- und Trockenbauart  
(Alleinvertretung der Elin-Union AG, Wien)

#### Kunsthazerzeugnisse:

Norm- und Formteile aller Art in Epolit-Kunsthazerzen

#### Elektroschweissgeräte:

und Zubehör für die Hand- und Automaten-schweissung

#### Röntgen- und Isotopen-Geräte:

sowie Radio-Isotope und Zubehör  
für die Radiographie

#### Radioaktiver Strahlenschutz:

ansteckbare, tragbare und stationäre  
Strahlungsmess- und Warngeräte

#### Legierungs-Analysator:

für sofortige Legierungs-Identifikation  
und quantitative Elementanalyse  
mittels Mikroprozessor-Technologie



**Signalportale**  
**Beleuchtungskandelaber**  
**Stahlmaste und -türme**  
**in feuerverzinkter Ausführung**  
**Allgemeiner Stahl- und**  
**Apparatebau**  
**Eigenes Ingenieurbüro**



**SÄGESSER**  
**WORB AG**

Sägesser Worb AG  
3076 Worb  
Telefon 031 / 83 26 25



**die führende Weltmarke für elastische Zuleitungskabel**  
**für Telefon- und elektr. Apparate –**  
**ein Qualitätsprodukt der** **HOWAG AG., 5610 Wohlen**

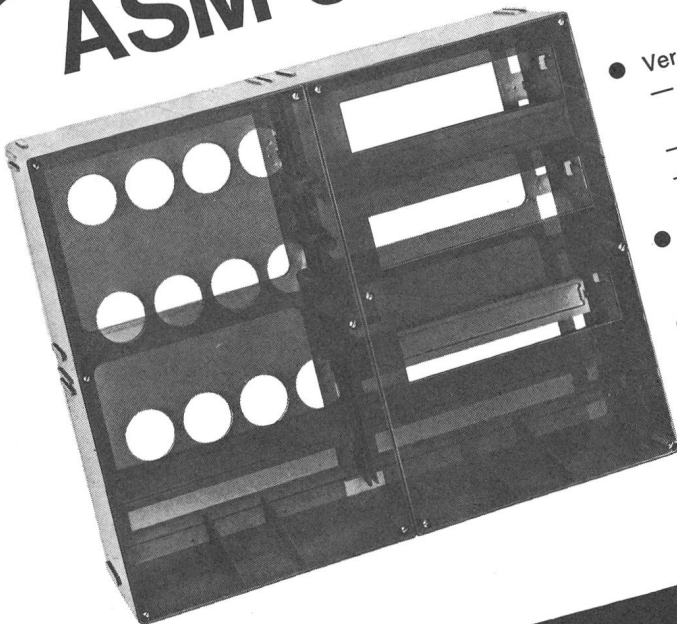
## Bemerkenswertes zum Geschäftsjahr 1982 der BKW

- Stromabsatz 7838 Millionen Kilowattstunden
- Zuwachs im allgemeinen Netz 2,1%
- Deckung zu 43% aus eigenen Anlagen, zu 39% aus Partnerwerken und zu 18% durch Fremdbezüge
- 2937 Millionen Kilowattstunden oder 37% des gesamten Bedarfs stammen aus den beiden Kernkraftwerken Mühleberg und Fessenheim
- Seit der Inbetriebnahme im Jahre 1972 hat das Kernkraftwerk Mühleberg über 25 Milliarden Kilowattstunden Strom ins Netz abgegeben

## Strom für eine Million Menschen – BKW

# neu

## ASM-Jumbo-Rahmen



- Verschiedene Ausführungsmöglichkeiten:
  - mit Zentrumsstütze für Befestigungen aller ASM-Frontplatten.
  - mit Profilstützen als Auflage für DIN-Montagestege.
  - (12 Plazierungsmöglichkeiten, Einbautiefe von vorne 60 mm, Verdrahtungsraum nach hinten 60 mm).
- Kombinierbar (zusammensteckbar) mit weiteren Jumborahmen sowie mit den 250 x 200 mm grossen ASM-Universalrahmen.
- Durchführungen für Kabel, Kanäle etc. von einem Rahmen zu anderen sind in genügender Anzahl vorgesehen und vorgezeichnet.
- Fertigung aus hochwertigem Ronfalin SB2, schutzisoliert, schlagfest, flammwidrig.

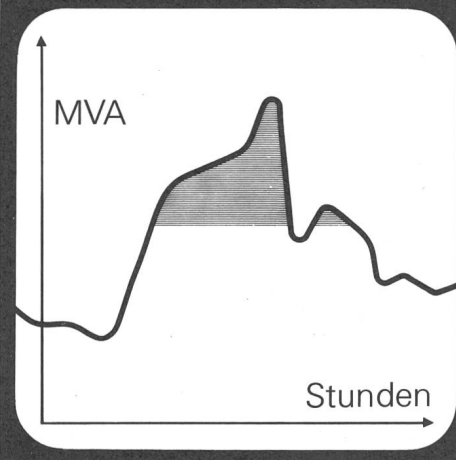
Verlangen Sie unsere detaillierten Unterlagen!

8c.1.79

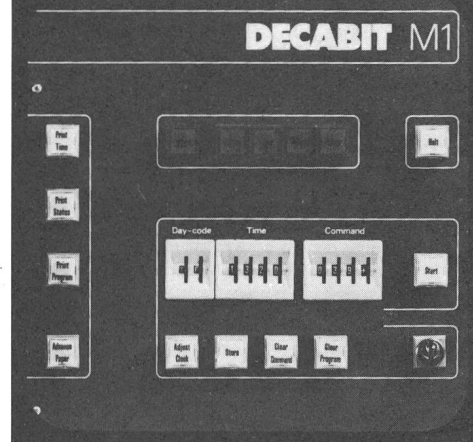
# TENAG AG

Rohrstrasse 44, 8152 Glattbrugg/ZH, Tel. 01-810 43 66  
Rue du Simplon 2, 1094 Paudex, Tél. 021-39 37 28

# Das Problem



# Die Lösung



## Zellweger DECABIT®-Rundsteuerung für Energieverteilnetze in Elektrizitätswerken und Industriebetrieben

### Das Problem

- Vermeidung von Belastungsspitzen, bessere Ausnutzung der Verteilanlagen, Kostenreduktion.
- Tarifsteuerung, Steuerung von thermischen Verbrauchern mit Speichervermögen.
- Energiebewusste Steuerung von Beleuchtungen, Motoren und Pumpen sowie Fernsteuerung von Schaltern, Ventilen, Pumpen usw. bei fehlenden Signalleitungen.

### Die Lösung

- DECABIT®: Rundsteuerung zur Informationsübertragung über das bestehende Energieversorgungsnetz.
- DECABIT®: Ein modernes Rundsteuersystem für rasche und sichere Übertragung von Schaltbefehlen.
- DECABIT®: Vielfältige Anwendungsmöglichkeiten: grosse Befehlszahl, schnelle Durchgabe, direkter Zugriff, einfach bedienbare Geräte.

Nehmen Sie mit uns Verbindung auf.  
Wir beraten Sie gerne.

01.2.112 E

Zellweger Uster AG  
Abt. Rundsteuerung



Telefon 01/940 67 11  
Telex 53587  
CH-8610 Uster/Schweiz





## «Filzokratie» - ein schlechter Name für eine gute Sache

Es geht in letzter Zeit der Vorwurf um, die politische Schweiz sei mit der Wirtschaft verfilzt, und zwischen staatlichen und privaten Kräften finde eine für die Demokratie schädliche Vermischung statt. Staat und Wirtschaft arbeiten aber miteinander, nicht gegeneinander, beide müssen ohne Gewissensbisse miteinander kommunizieren können. Die Wirtschaft ist ein Teil dieses Staates, sie darf nicht im Ghetto leben. Gewiss vertritt die Wirtschaft Interessen, nicht zuletzt die Anliegen von Hunderttausenden im Wirtschaftsprozess. Aber auch Gewerkschaften, Umweltschützer, Konsumenten usw. vertreten Interessen. Politik, auch Energiepolitik, geschieht nicht im interessenfreien Raum, der keimfrei von allen Einflüssen freigehalten werden muss.

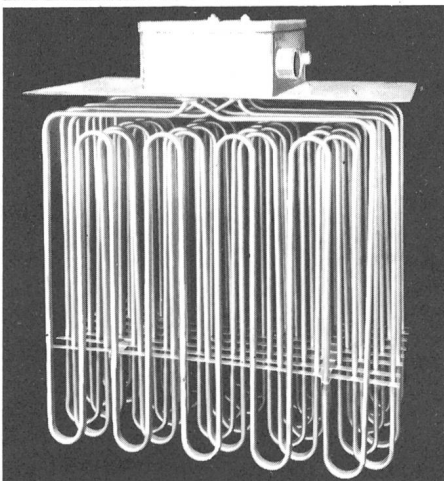
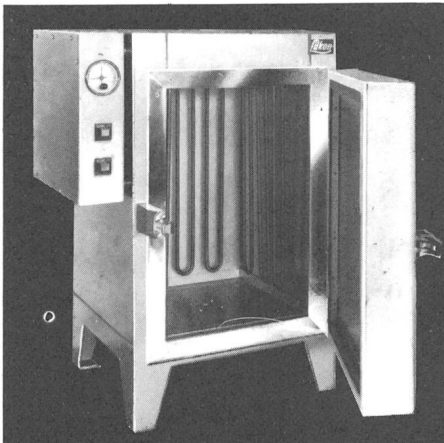
Interessen sind natürlich. Gegensätze müssen ausgetragen werden. Das bedingt aber den Kontakt aller Gruppen mit den Regierenden. Wer dabei wähnt, die Politiker kämen dadurch in ungebührliche Versuchungen, der verkennt die Unabhängigkeit und Standfestigkeit unserer Behörden, die das Gesamtwohl im Auge halten und auch wissen, dass sie vor der Öffentlichkeit und ihren Wählern bestehen müssen.

Was allerdings immer wieder bedacht werden muss, sind die Spielregeln des Verkehrs zwischen dem Staat und den einzelnen Interessengruppen. Wichtig ist, dass alle Interessenvertreter den Zugang zur Politik haben, dass die Spiesse gleich lang und die Mechanismen des Zusammenwirkens transparent sind. Dies ist in der Regel der Fall.

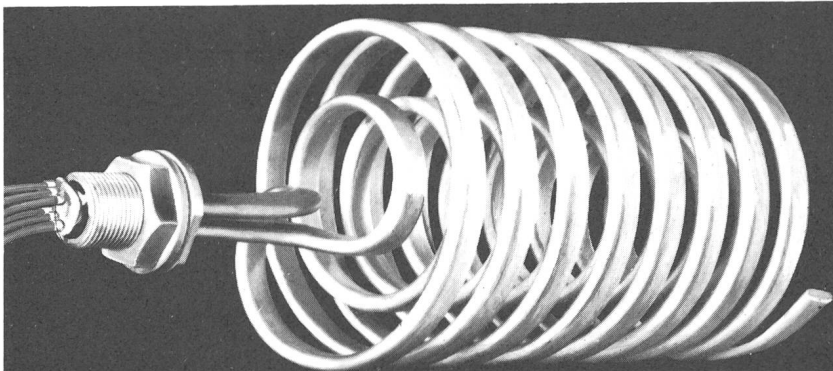
Die Schweiz ist ein funktionierendes, ineinander verzahntes Räderwerk. Wenn man diesen Zustand «Filzokratie» nennen will, dann gibt man einer guten Sache einen schlechten Namen. Unterbindet man die Berührung von Staat und Wirtschaft und reisst man die Räder auseinander, dann greifen sie nicht mehr und stehen still.

*Michael Kohn, Präsident des Verwaltungsrates, an der Generalversammlung 1983 der Aare-Tessin AG für Elektrizität, Olten (AteI).*

Aare-Tessin AG für Elektrizität 4600 Olten  
Bahnhofquai 12 - 14 Telefon 062 21 61 51



# Lüscher heizstäbe



**Lükon**

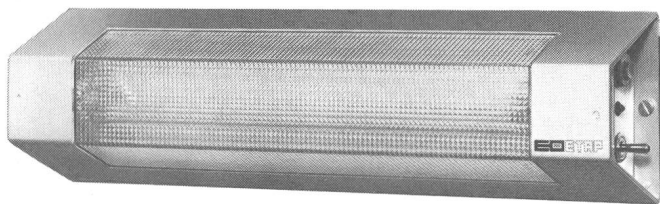
**Flach- und Rundprofile für  
industrielle Anwendungen.  
Unverbindliche Beratung durch  
unsere technischen Sachbearbeiter.**

**PAUL LÜSCHER-WERKE CH-2575 TÄUFFELEN TEL. 032 86 15 45  
ELEKTRISCHE WÄRMEAPPARATE UND ELEKTROHEIZUNGEN**

# ETAP

**Sicherheitsleuchten,  
damit Sie bei der  
Sicherheit  
keine Kompromisse  
eingehen.**

- Garantierter Lichtstrom während 60 Minuten Brenndauer.
- Tiefentladeschutz, daher Schonung der 4 NiCd-Zellen.
- Prüftaste, Sperrschalter und Ladekontrolle.
- Einfachste Montage dank separatem Unterteil mit steckbaren Klemmen.
- Für Dauerbetrieb überdimensionierte «kühle» Vorschaltgeräte.
- Hinweisleuchten mit grosser Beschriftungsfläche, auch zweiseitig.
- Ausführliche technische Dokumentation. 12 Monate Garantie, SEV-geprüft.



Dank rationeller Fertigung gleiche Preise wie 1977!

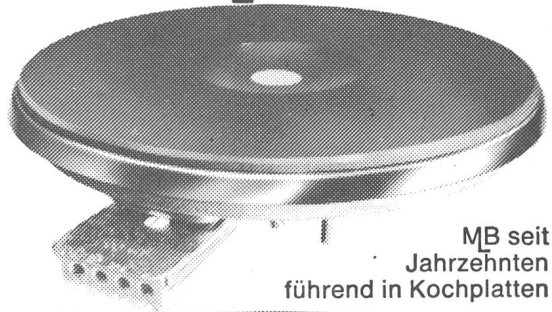
Verlangen Sie unverbindlich die komplette technische Dokumentation mit Fotos, Datenblättern und Preislisten.

**Elwet bringt Licht  
ins Notleuchtengeschäft.**

## ELWET

Elwet AG, Bahnhofstrasse 53  
CH-5430 Wettingen, Schweiz, Tel. 056-26 47 47 ☉

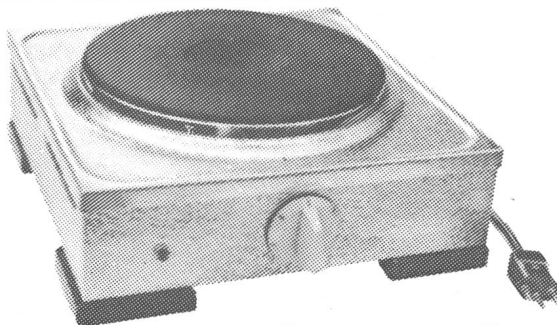
# Elektrische Kochplatten



MB seit  
Jahrzehnten  
führend in Kochplatten



**für  
jeden Herd**  
für Haushalt und Grossküchen



## Rechauds

Die sprichwörtliche MB Qualität schafft zufriedene Kunden

### Coupon

Wir wünschen unverbindlich  
Prospekte über

- Elektr. Haushaltgeräte     Elektr. Kochplatten  
 Grossküchenapparate

Adresse: \_\_\_\_\_ 84

Einsenden an:  
MLB MAX BERTSCHINGER AG, 5612 VILLMERGEN

**MB** Max Bertschinger AG  
Postfach 14  
Tel. 057 / 22 53 53    5612 Villmergen



Fachgemässe Kontrolle

## Kontrolle und Nachimprägnierung nach dem COBRA-Impfstichverfahren

### Korrosionsschutzarbeiten

**Vertrauen** Sie Ihre Freileitungen unseren Fachleuten an

**Profitieren** Sie von unserer langjährigen Erfahrung

**Gewinnen** Sie vermehrte Sicherheit

**Erhöhen** Sie die Lebensdauer der Maste

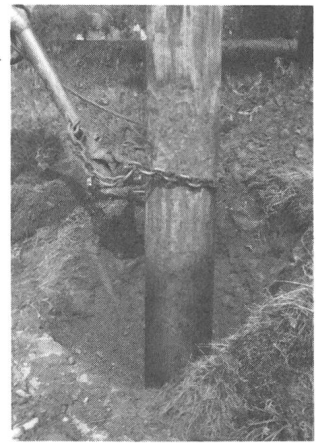
**Beachten** Sie unsere **Garantie**

**IMPREGNA**

Hallwylstrasse 71

**8036 Zürich**

Telefon 01 / 241 95 05



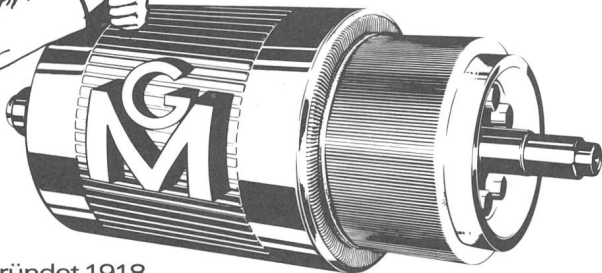
Einwandfreie Nachimprägnierung

## Reparaturen

Reparaturen, Neu- und Umwicklungen an elektrischen Maschinen und Apparaten. Kundendienst für Störungsbehebungen – Ersatzmotoren, Transformatoren und Notstromgruppen.



**Spezialabteilung für Neuwicklungen von Bahnmotoren und Transformatoren**



Gegründet 1918

**GEBRÜDER MEIER AG**

Zürich – Zollikofen – Bern – Fribourg

8040 Zürich (Hauptbetrieb und Verwaltung)  
Zypressenstrasse 71  
Telefon 01/242 72 39, Telex 812 230

3052 Zollikofen-Bern  
Bernstrasse 145  
Telefon 031/57 2151

1700 Fribourg  
3, route des Daillettes  
Telefon 037/24 39 91

## Elektrische Maschinen und Schaltanlagen

Projektierung und Bau von Steuerungen, Notstrom-Sofortbereitschaftsgruppen sowie Hoch- und Niederspannungs-Schaltanlagen. Verkauf und Handel mit Motoren, Generatoren und Transformatoren.

## Aufzüge

Projektierung und Bau von elektrischen und hydraulischen Personen-, Lasten-, Auto- und Kleinwarenaufzügen.

24-Stunden-Störungsdienst und -Service an Aufzügen aller Art.

## Fabrik elektrischer Maschinen und Apparate

# Notstrom-Anlagen?

Nutzen Sie unsere reiche Erfahrung von der Projektierung bis zum schlüsselfertigen Anlagebau. MAG-Benzinaggregate von 2.6–8.1 kW und DEUTZ-Dieselgruppen von 6–6000 kW sind zuverlässig und wirtschaftlich. Als unermüdete Stromversorgung im Dauerbetrieb oder verlässliche Notstromlieferanten. Über 100 Servicestellen.



**WÜRGLER**

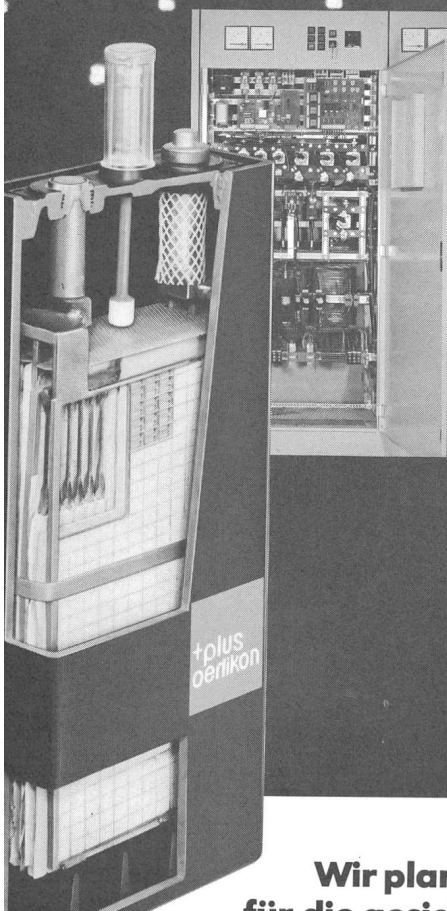
Industriestrasse 19, 8910 Affoltern a. A.  
Telefon 01 - 761 44 15

**DEUTZ  
MAG**





# +plus oerlikon bürgt für Sicherheit



Sicherheit mit **+plus oerlikon**, den leistungsstarken und wartungsarmen Rohrtaschenplatten-Batterien. Unsere moderne Ladetechnik garantiert optimale Betriebsbedingungen.

## **Accumulatoren-Fabrik Oerlikon**

8050 Zürich, Telefon 01 311 84 84, Telex 55102  
1001 Lausanne, Téléphone 021 26 26 62

## **Plus AG**

4147 Aesch BL, Telefon 061 72 36 36, Telex 62082

**+plus  
oerlikon**

**Wir planen und fabrizieren technisch ausgereifte Systeme  
für die gesicherte, unterbrechungslose Stromversorgung.**



# Wir sind Spezialisten auf dem Gebiet der Elektrotechnik

für:

- Prüfung aller Art elektrotechnischer Produkte, insbesondere Prüfung und Qualifikation hochintegrierter Schaltungen
- Abnahmen und Expertisen sowie Fortschritts- und Qualitätskontrollen
- Sicherheitstechnische Beurteilung elektrotechnischer Erzeugnisse
- Kontrolle von Hausinstallationen
- Eichung von Messwandlern und Elektrizitätszählern
- Eichung und Revision von Messinstrumenten



**Wir versorgen die  
Zentralschweiz mit dem  
lebensnotwendigen Strom.**



**CKW**

Centralschweizerische Kraftwerke Luzern

**Ihr Partner  
für**

## **neutrale Beratung und Planung**

- Energiewirtschaftliche Beratung
- Energieversorgungsanlagen
- Transformatorenstationen
- Betreuung von Gemeinde-Elektrizitätswerken
- Hausinstallationskontrolle
- Strassen- und Tunnelbeleuchtungen
- Steuer- und Regelsysteme
- Expertisen und Gutachten

Niederlassungen in:  
St.Gallen – Zürich – Chur – Näfels – Weinfelden

**IBG**

**B. Graf AG  
Ingenieurbüro für Elektrotechnik**

9006 St.Gallen, Flurhofstr. 158d, Tel. 071/371166

# Spezialisten für Spezialkabel

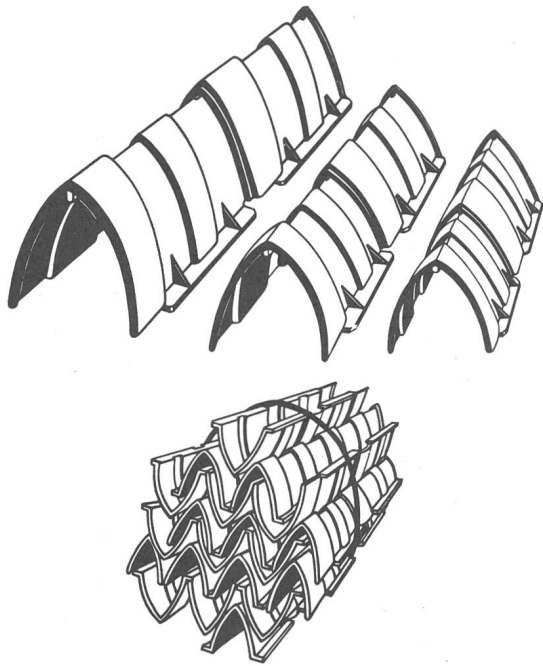


**HUBER+SUHNER AG**

Geschäftsbereiche  
Kabel

CH-8330 Pfäffikon  
Tel. 01/950 40 20

CH-9100 Herisau  
Tel. 071/53 15 15



## SCHOELLER- Kunststoff-Kabelabdeckung – die moderne Lösung

### Vorteile:

- Wandstärken-Verdickung in der Gefahrenzone
- Breite Auflageflächen
- Gesicherte Stoßstellen
- Mittentrennung ergibt Kurzabdeckungen für enge Radien
- Verriegelungsmechanismus verhindert das Wegspringen
- Hohe Wirtschaftlichkeit, schnelle Verlegung, billiger Transport
- 3 Grössen für alle Kabel bis zu 120 mm Durchmesser

### Technische Daten:

	KD 50	KD 80	KD 120
Länge (mm)	420	420	420
Basisbreite innen	70	110	150
Breite aussen	105	150	210
Gewicht pro m	0,9	1,5	2,1
Max. Kabel- $\phi$	50	80	120
Min. Biegeradius ganz	2,5 m	2,7 m	3,4 m
Min. Biegeradius halbiert	1,5 m	1,6 m	1,8 m
Lieferform	Bünde à 20 Stück = 8 m		

Ein Produkt der  
**ALEXANDER SCHOELLER & CO. AG**  
8604 VOLKETSCHWIL

Verkauf:  
**KABELWERKE BRUGG, 5200 BRUGG**

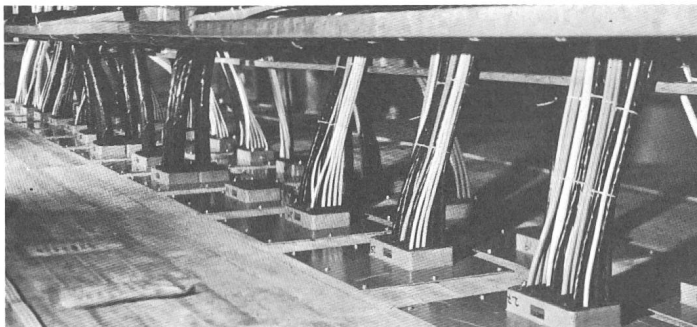


**MET**

## Kabel- und Rohr-Durchführungen

wasser-, gas-, rauchdicht / Brandschutz

weitgehend chemikalienbeständig / explosionsicher



Normdichtungsteile für Kabel von  
4 bis 100 mm Durchmesser

Mechanisch zu verschliessen und  
wieder zu öffnen

Ausführungen für stat. Druck 3 bar /  
9 bar / 15 bar

Normdichtungen für Kernbohrungen  
 $\phi$  50 / 100 / 150 / 200 mm

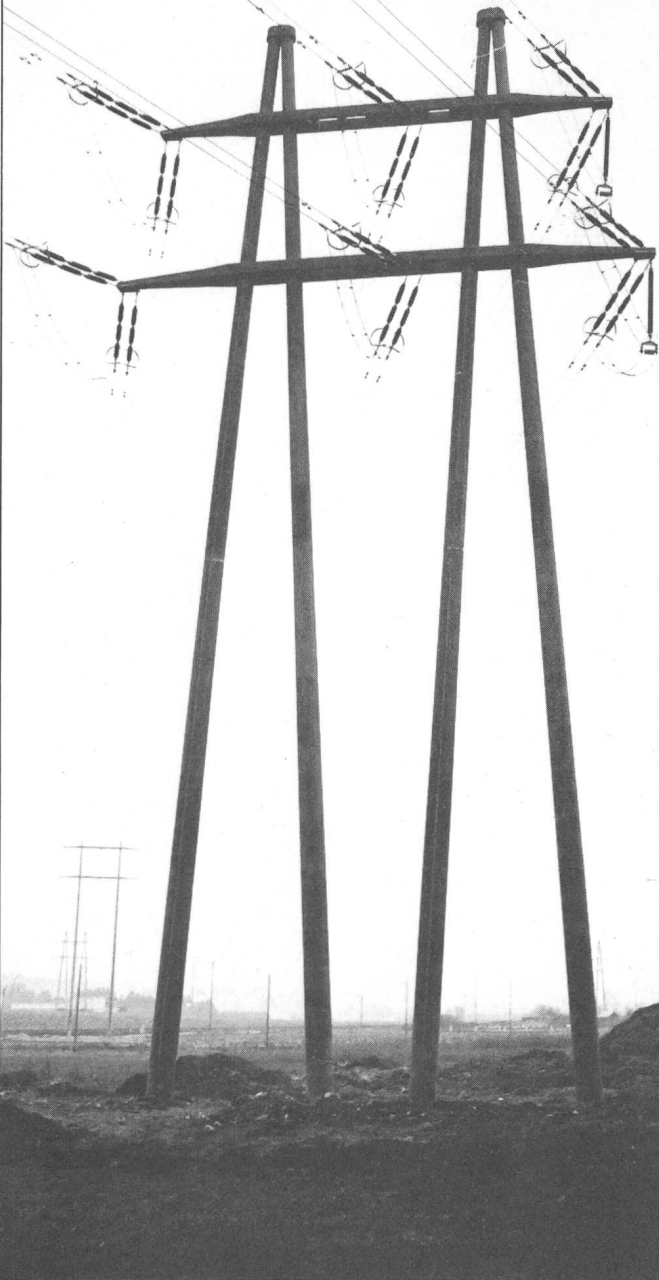
Verlangen Sie Unterlagen oder Ingenieur-Beratung

**Walter Brun Kabeldurchführungen - Brandschutztechnik 6301 Zug**  
**Betrieb: Altgasse 54 6340 Baar Tel. 042 / 31 32 80**



# SACAC

Schleuderbetonmaste garantieren  
Wirtschaftlichkeit  
und lange Lebensdauer



## Unser Fabrikationsprogramm

Beleuchtungsmasten • Kandelaber • Leitungsmasten  
Schaltanlagen • Rammpfähle • Antennenmasten  
Säulen für Hochbauten

# SACAC

Schleuderbetonwerk AG  
Im Lenzhard • Postfach 5879 • 5600 Lenzburg 1  
Telefon 064 / 51 18 82

## Abzweigstecker Fiches de dérivation

mit waagrechter Ein-  
führung, unzerbrechlich  
Pat. ang.

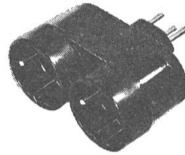


avec entrée horizontale,  
incassables. Brevetées

2pol. + E 10 A, 250 V

2 pol. + T 10 A, 250 V

Type 12/2 x 14



Passend für 2 Gummistecker,  
Typ 12 oder 14

Correspondant pour 2 fiches en  
caoutchouc, type 12 ou 14

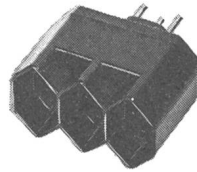
Schwarz/Noir Weiss/Blanc

Nr./N° 4739 Nr./N° 4739 W

E-Nr./N° E-Nr./N°

672 037 127 672 037 027

Type 12/3 x 13



Passend für 2 Gummistecker oder  
3 normale Stecker, Typ 12

Correspondant pour 2 fiches en  
caoutchouc ou 3 fiches normales,  
type 12

Schwarz/Noir Weiss/Blanc

Nr./N° 4738 Nr./N° 4738 W

E-Nr./N° E-Nr./N°

672 038 117 672 038 017

Lieferbar durch Elektro-Grossisten /  
Livrables par les grossistes d'électricité



**Jenni AG, 8152 Glattbrugg ZH**

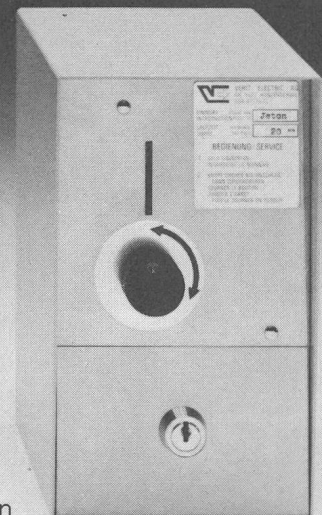
Tel. Büro 052 32 78 85

Ob in Waschküchen oder Spielsalons,  
in Autowaschanlagen oder Saunas,  
MICRO-MATIC ist der zuverlässigste  
Kassierer, den man sich wünschen kann.

## MICRO-MATIC MÜNZ- ZEIT- SCHALTER

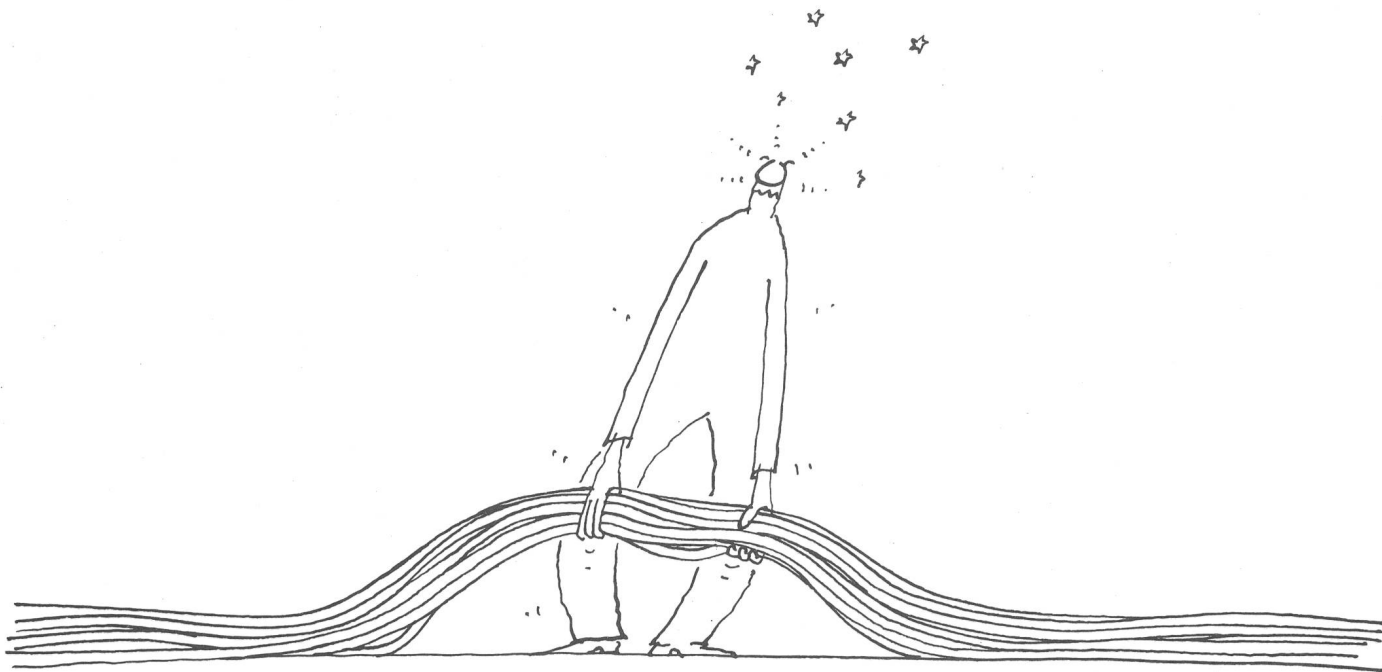
- sehr preisgünstig
- einfach zu montieren
- leicht einstellbar
- kann auch selbst umgestellt werden
- vielseitig anwendbar

Verlangen Sie unsere  
ausführlichen Unterlagen.



**VERIT  
ELECTRIC AG**

5502 HUNZENSCHWIL TELEFON 064 47 20 12

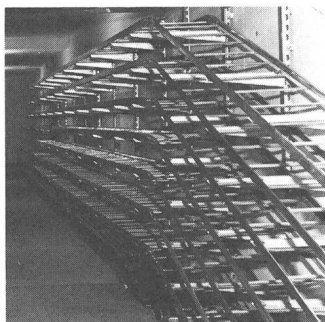


**Doch besser mit System....**

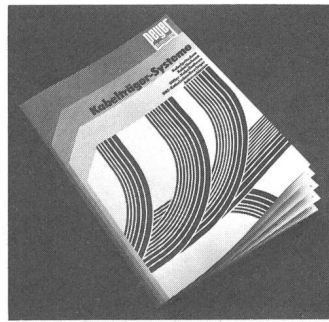
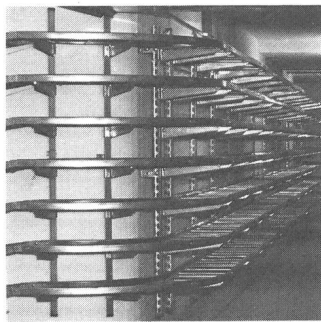
6.-10.9.83  
Basel  
**ineltec**  
Halle 5  
Stand 421

Wir übernehmen die Projektierung, Lieferung und Bauleitung für Kabelinstallationen jeder Art.  
Hohe Qualität, flexibles Baukastensystem, kurze Lieferfristen.  
Verlangen Sie unsere Dokumentation «Kabelträgersysteme».

**Mit Sicherheit Peyer**



Beispiele:  
Kabeltrüchsen für Kabel mit grossen Querschnitten in  
Energietunnels usw.

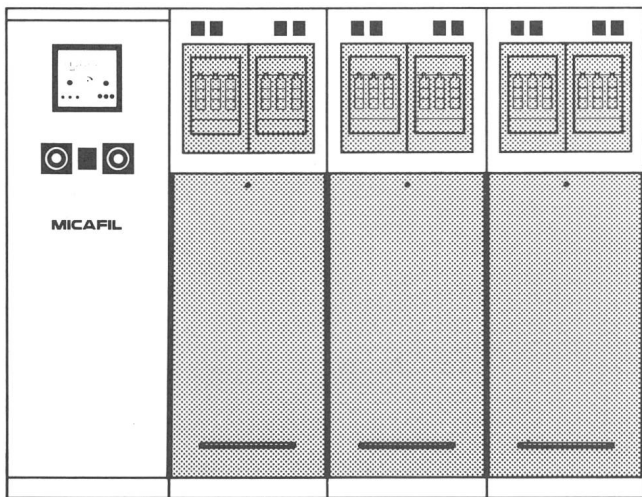


Unsere neue Dokumentation  
Kabelträgersysteme

**peyer**  
**ENERGIE**

SIEGFRIED PEYER AG  
CH-8832 Wollerau  
Telefon 01 784 46 46

# Blindstrom kompensieren!



## Eine problem- lose Art Energie+Geld zu sparen...

... ohne Schmälerung der zur Verfügung stehenden Leistung.

Micafil-Fachingenieure stehen Ihnen jederzeit für eine unverbindliche, individuelle Beratung und mit ausführlichen Unterlagen zur Verfügung.

Micafil-Kondensatoranlagen amortisieren sich in 2 bis 3 Jahren und arbeiten dann wartungsfrei weiter für die Reduktion Ihrer Betriebskosten.

Profitieren Sie von der Micafil-Kondensatorentechnik. Sie garantiert für minimale dielektrische Verluste (unter 0,5 W/kvar) und gibt Ihnen die Sicherheit, umweltschutzgerechte Kondensatoren installiert zu haben, die kein PCB enthalten.

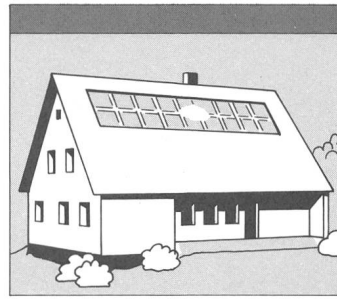
Verlangen Sie telefonisch eine Besprechung: 01-43 56 111



# MICAFIL

MICAFIL AG · CH-8048 Zürich · A/Kondensatoren

Historische Fassade in neuem Glanz – Modernisierungsbeitrag auch „für's Auge“ ...



Solkollektoren – Modernisierungsbeitrag mit Spareffekt ...

# Modernisierungs- Beitrag



**Der TEHALIT-Beitrag:**  
formschöne Installations-  
Systeme für Leitungsführung  
und Geräteeinbau ...

## Z. B. das TEHALIT SL-System.

Für die wirtschaftliche Modernisierung von Altbauten ohne Stemmarbeiten. Und für rationale Installationen in Neubauten. Ausbaufähig vom Steckdosenring für einen Raum bis zur Gesamt-Installation in Gebäuden.

- Sockelleisten in mehreren Farben – auch mit Oberteil für Teppichboden.
- Mit 2 oder 3 Kammern für kombinierte Stark- und Schwachstrom-Leitungsführung.
- Beliebig aufsetzbare Gerätetanks für alle handelsüblichen Geräte.
- Stich- und Türumfahrungskanäle als Systemergänzung.
- Haubenformteile für montageschnelle und saubere Richtungsänderungen.

Das TEHALIT SL-System – ein Beitrag für die zukunfts-sichere Modernisierung. Denn die sichere Versorgung mit elektrischer Energie ist Voraussetzung für zahlreiche Modernisierungsmaßnahmen und mehr Wohnkomfort. Per Coupon können Sie ausführliche Informationen anfordern!

## TEHALIT

Systeme für die flexible  
Elektroinstallation

Lieferung über den Elektro-Großhandel oder durch

# büni

**Böni & Co. AG**  
8500 Frauenfeld  
Tel. 054 714 53

### Modernisierungsbeitrag

Informieren Sie mich  
über das TEHALIT SL-System.

Originalmuster SL

Absender

---



---



---


Für Gebäude und Anlagen

- mit hoher Personalbelegung,
- mit begrenzten Fluchtmöglichkeiten,
- mit hoher Sachwertkonzentration,
- mit höchsten Sicherheitsanforderungen


# pyrofil®

»die Flammwidrigen«  
die neue Kabelserie  
mit den erstaunlichen  
Eigenschaften

Sicher ist sicher: Pyrofil.



Garantierte elektrische Funktion während der ersten entscheidenden Brandphase.



Keine Qualmbildung im Brandfall:  
Offene Fluchtwege, unbehinderte Löschmannschaft, keine korrosiven Gase und Dämpfe.



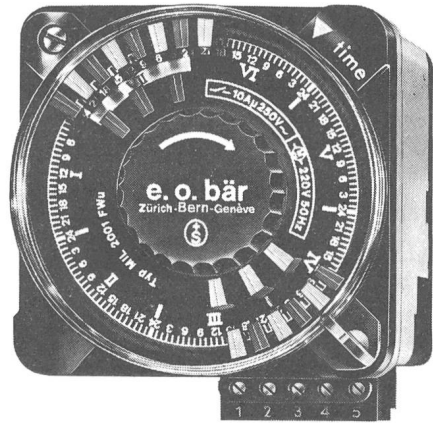
Keine Brandfortleitung bei lokaler Feuereinwirkung.

Verlangen Sie detaillierte Unterlagen:

Dätwyler AG,  
Schweizerische Kabel-,  
Gummi- und Kunststoffwerke,  
CH-6460 Altdorf/Schweiz

Telefon 044 - 4 11 22  
Telex 7 86 91 dag ch

**Dätwyler**



## Schaltuhren

(und Stundenzähler)

sind unsere Spezialität

**e.o.bär**

3000 Bern 13

8000 Zürich

1200 Genève

Postfach 11

Wasserwerkgasse 2

Telefon 031/22 76 11

Ankerstrasse 27

Telefon 01/242 85 13

16, rue Ed.-Rod

Tél. 022/44 74 67

86% der Leser des

**Bulletin SEV/VSE**

sind Elektroingenieure ETHZ/  
EPFL oder HTL

91% der Leser haben Einfluss auf Ein-  
kaufsentscheide

*Hier fällt Ihre Werbebotschaft  
bestimmt auf fruchtbaren Boden!*

**Bulletin SEV/VSE**

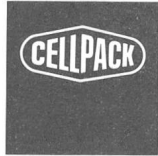
Kompetent für die gesamte  
Elektrotechnik und Elektronik

Die Anzeigenverwaltung berät Sie gerne  
Telefon 01 / 207 86 32

# Rund ums Kabel – unsere Kabelverbindungssysteme – Ihr Vorteil

- **CELLPACK Giessharz-Technik** mit dem weltweit grössten Sortiment. International auf allen Kabelisolationen im Einsatz. NEU: schwerbrennbares Giessharz Typ UG, mit VDE-Zulassung, für Anwendung im Bergbau.
- **CELLPACK-Wärme-Schrumpftechnik** Rohre und Formteile aus vernetztem Polyolefin mit internationalen Zulassungen (z. B. Deutsche Bundespost).
- **CELLPACK Zubehör** erleichtert die Montage und erhöht die Betriebssicherheit. Profitieren Sie von unserer Erfahrung.

**CELLPACK AG**, CH-5610 Wohlen 1, Schweiz,  
Telefon 057/21 11 11, Telex 52 699



# CELLPACK

misst für Sie:

Netzharmonische (Oberwellen)  
Fourierspektren  
Transientenrecords  
Kurzschlussströme und -leistungen  
Schleifenimpedanzen  
Erdungswiderstände  
Bodenwiderstände  
Fehlerströme  
Fehlerspannungen  
Bodenpotentiale für Korrosionsschutz

**P. Zaruski, dipl. Ing. ETH, SIA**  
Beratender Ingenieur ASIC,  
Stapferstrasse 19, 8006 Zürich  
Telefon 01 3610116

**th 25 Ø 12**

neu im th- Tasten-Programm

5A 250V AC



- Tasten, Schalter, Signallampen
- Löt-, Steck- und Wire-Wrap-Anschlüsse
- Verlangen Sie unsere detaillierten Unterlagen

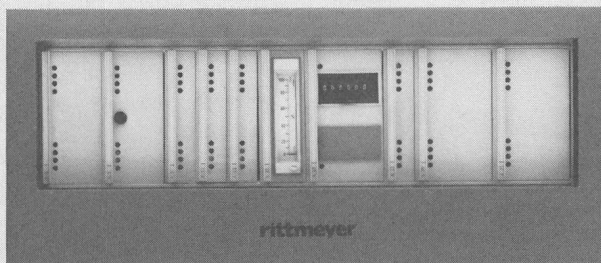


**t schudin & heid ag**

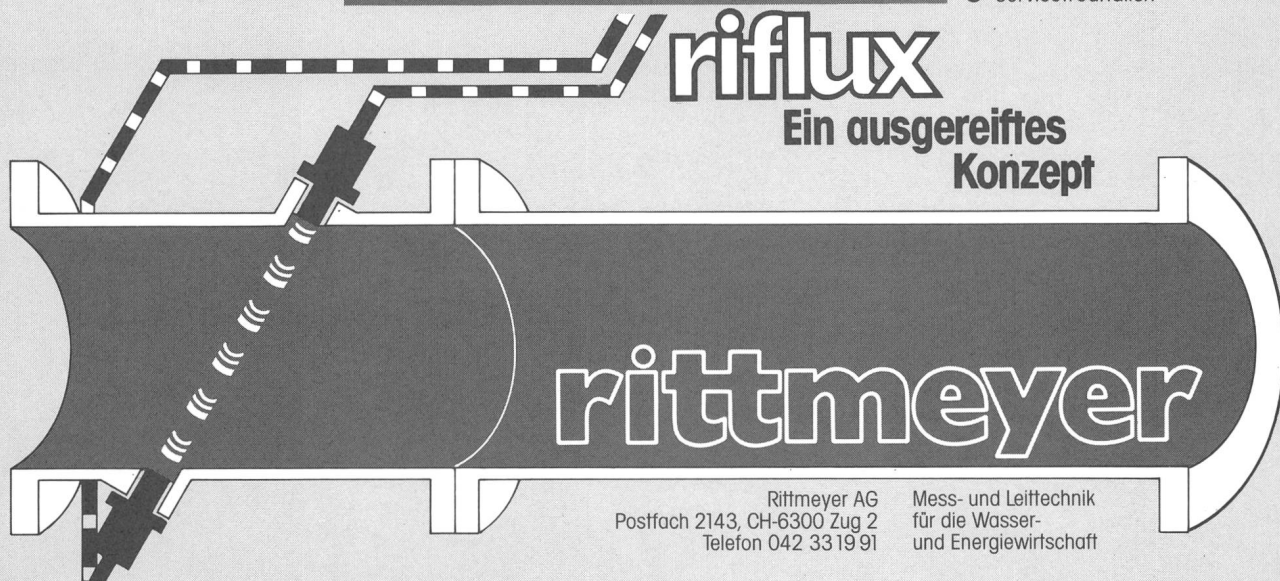
CH-4153 Reinach  
Schönmattstrasse 6  
Telefon 061 76 75 75

## Ultraschall-Durchflussmessgerät für Rohrleitungen

- modernste Auswerte-Elektronik mit modularen Steckkarten im Europaformat
- eingebaute Momentanwertanzeige und Durchflusszähler
- eingebauter Überspannungsschutz
- Messung in beiden Fließrichtungen möglich



- hohe Stabilität der Messgenauigkeit
- Abgleich am Gerät ohne Hilfsmittel
- Auswertegerät für jede Nennweite einstellbar
- kleiner Stromverbrauch
- einfache Inbetriebsetzung
- servicefreundlich

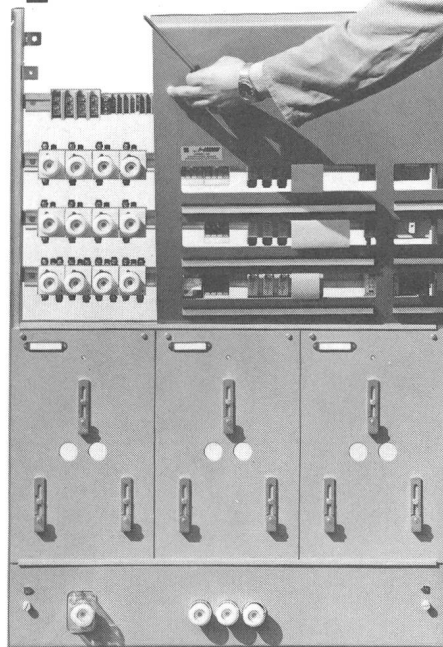


Rittmeyer AG  
Postfach 2143, CH-6300 Zug 2  
Telefon 042 3319 91

Mess- und Leittechnik  
für die Wasser-  
und Energiewirtschaft

# ...em Zahner sini\* passed i jedes Huus

\* ob Aufbau-Tableau, Appa-  
ratekasten oder Haus-  
anschluss-Zählerkasten,  
unter den rund 200  
Standard-Modellen finden  
auch Sie das Passende –  
(von uns nach Ihren Wün-  
schen ausgebaut), für eine  
rationelle und kosten-  
günstige Installation.



Ihr Treffpunkt  
an der  
**ineltec**  
(6.-10.9.83)  
Halle 51  
Stand Nr. 131  
...bim Zahner!

## Zahner®

Elektromaterial en gros · Hausanschluss-Zählerkasten  
Matériel électrique en gros · Coffrets de compteur  
Material d'electricidad all'engrossa · Chascha da  
Quintadur per l'attach · Materiale elettrico all'ingrosso  
Armadio per contatore  
**Zahner AG Loostrasse 5 8803 Rüschlikon**  
Tel. 01 724 16 11 Telex 53954 zaba ch

PM&WERBE AG ZÜRICH

## Die Internationalen



**ineltec**  
Halle 51 / Stand 351

**WALTHER CEEtyp Stecker,  
Kupplungen und Wandsteckdosen**

- für 16, 32, 63 und 125 A
- schlagzähes, bis 100°C hitzebeständiges Kunststoffgehäuse
- weitgehend unempfindlich gegen Chemikalien, Öle und Fette
- Kontakte aus Vollmessing
- Platz für max. Querschnitte
- ausschwenkbare Zugentlastung
- wirksamer Kabelknickschutz, auch mit Verschraubung (GdV-Kabel abgestimmt)
- Bezugsquelle: Schweizer Elektrogroßhandel (VLE)

**HERMANN F. DEMHARTNER**  
Artikel für die Elektroindustrie,  
Mühlealdenstr. 38, CH-8953 Dietikon,  
Tel. 01/740 33 84, Telex: 52 362

**WALTHER CEEtyp**

**DEMETALL**

Mich nimmt wunder ob's passt!

Schickt mir bitte die technische Planungshilfe  
über das Zahner-Programm.

Name: \_\_\_\_\_

In Firma: \_\_\_\_\_

Strasse: \_\_\_\_\_

PLZ/Ort: \_\_\_\_\_

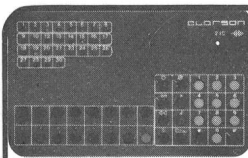
Tel.-Nr.: \_\_\_\_\_

Unser Kunden-  
service  
besteht aus  
mehr als nur  
Halb-  
fabrikaten!

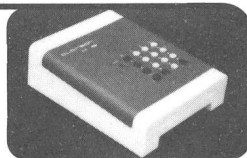


Messing • Kupfer • Neusilber  
Bronzen • Exconal (Al-Kern +  
Cu-Mantel) • **NEU: ALUMINIUM**  
**Metal-Serva AG**  
4913 Bamwil  
Industriestrasse  
Telefon 063/42 11 11  
**8047 Zürich**  
Freilagerstrasse 5  
Telefon 01/491 90 11





## Clarsons Neue sind da!



System 2 IC „mehr als eine Sprechanlage“ System 3 IC „nicht nur sehr preisgünstig“

2 Systeme, die ihresgleichen suchen, die Ihren Verkauf durch echte Argumente beflügeln, lesen Sie nach in den Unterlagen von:

### CLARSON APPARATEBAU

Generalvertretung Schweiz:

**Zifa AG, Abt. Kommunikation, Postfach 234**  
8307 Effretikon, Telefon 052 / 32 94 43

Wir suchen zu unserer Scheibenelektriermaschine aus dem 18. Jahrhundert zum Ersatz einer defekten eine vollständige

## Leidener Flasche

Angebote, auch im Austausch gegen Wein oder Marc, sind erbeten an:

**Dr. A. von Gugelberg,**  
Schloss Salenegg,  
7304 Maienfeld (085 / 9 11 51) oder  
**Elesta AG,** 7310 Bad Ragaz (085 / 9 02 02)

53

Zum Ausbau unseres Ingenieurbüros in **Lenzburg AG** suchen wir

## Elektroingenieur HTL (Fachrichtung Starkstrom)

### Das Arbeitsgebiet umfasst:

- Projektierung, Bauleitung und Unterhalt von Hoch- und Niederspannungsverteilanlagen, öffentlichen Beleuchtungsanlagen
- Beratung von EW-Kommissionen, Bauherren und Architekten

### Wir erwarten:

- finanzielle Beteiligung
- mehrjährige Praxis im Netzbau
- Selbständigkeit
- initiative Persönlichkeit
- Verhandlungsgeschick im Umgang mit Behörden, Unternehmern
- Idealalter 30 bis 40 Jahre

### Wir bieten:

- festen Kundenkreis
- solide Basis
- komplette Infrastruktur

Fühlen Sie sich angesprochen?

Wir erwarten gerne Ihre Kontaktnahme.

**Schnegg + Kohler,** Ingenieurbüro für Elektroplanung  
Hendschiker Kirchweg 37, 5600 Lenzburg AG  
Telefon 064 / 51 21 81

56

## Elektrizitäts-Genossenschaft Obersiggenthal

sucht

## Betriebsleiter

### Elektroingenieur HTL (Starkstrom)

#### Aufgabenstellung:

Betreuung des Hochspannungs- und Niederspannungsnetzes sowie der Steuereinrichtungen. Dazu gehörten auch das Zählerwesen und die Überwachung des Computers.

Für diese abwechslungsreiche Tätigkeit suchen wir einen unternehmerisch denkenden und verantwortungsbewussten Ingenieur.

Werkwohnung steht ab Winter 84/85 zur Verfügung.

Stellenantritt nach Vereinbarung.

Auskünfte erteilt E. Andres, jetziger Stelleninhaber und Präsident, Telefon 056 / 82 51 75 oder privat 056 / 82 15 77.

Bewerbungen sind mit den üblichen Unterlagen bis 30. August 1983 an die Elektrizitäts-Genossenschaft 5415 Obersiggenthal AG zu richten.

**Der Vorstand**

57



Kaderselektion von Marketing- und Verkaufspersonal

**Kurt Schindler**



Meine Auftraggeberin, die Firma Weber AG, gehört seit Jahren zu den bedeutendsten, international tätigen Schweizer Industrieunternehmen für die Fabrikation und den Vertrieb elektrotechnischer Artikel und Apparate.

Zur Erweiterung der Geschäftsbeziehungen sowie zur Betreuung der Stammkundschaft (Schalttafelbauer, Ing.-Büros, Elektrizitätswerke, Elektro-Installateure, öffentliche Betriebe) suche ich Sie als zukünftigen

## Aussendienst-Mitarbeiter

Kantone BE/SO/BS/BL

### Erwartet wird:

- abgeschlossene Berufslehre
- Kenntnisse in der Elektrobranche
- Verkaufspraxis

### Geboten wird:

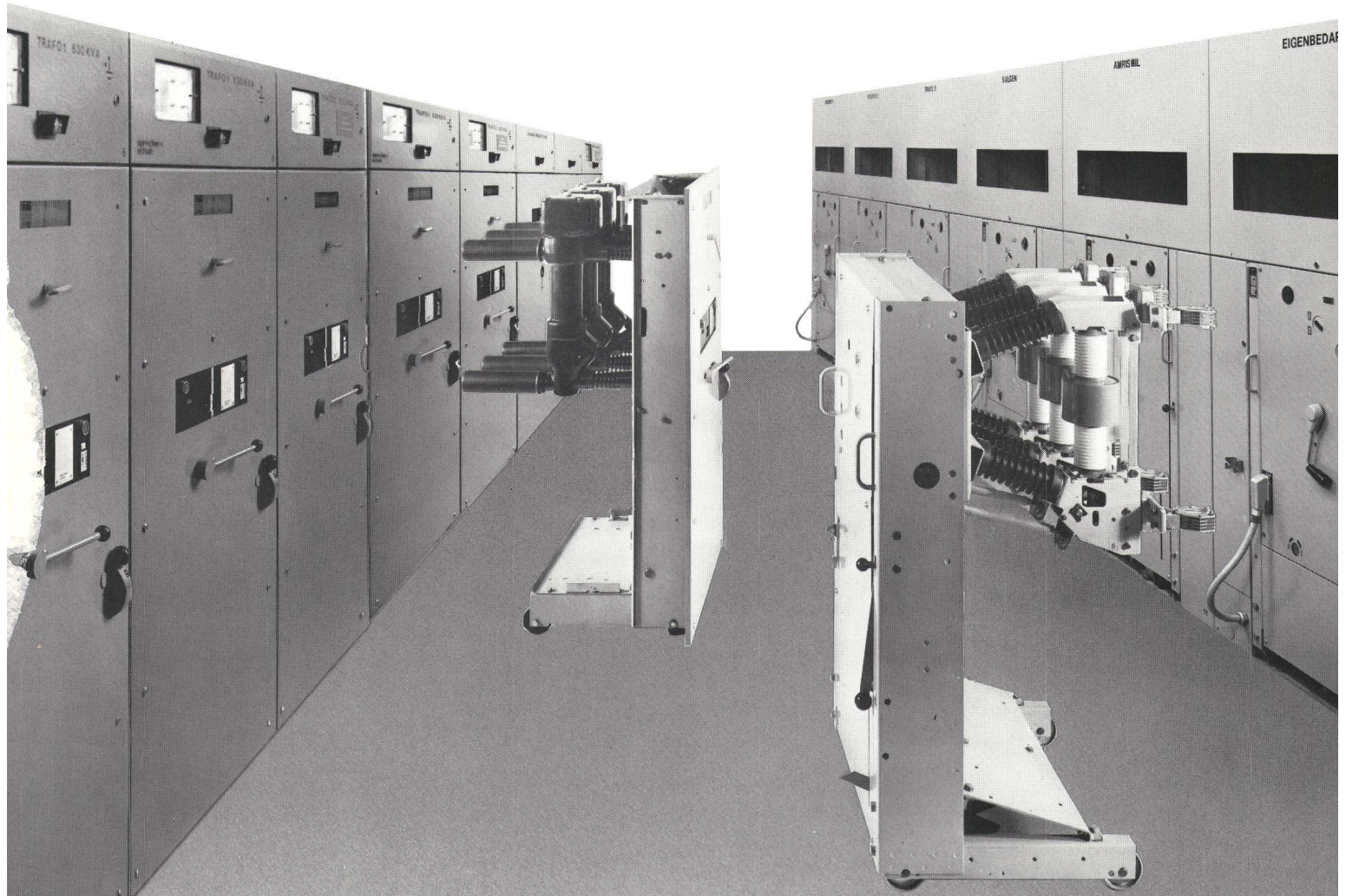
- gründliche Einführung in Ihre neue Aufgabe und laufende Unterstützung
- selbständige, interessante Tätigkeit
- überdurchschnittliche Anstellungsbedingungen

Fühlen Sie sich angesprochen? Bitte nehmen Sie mit mir telefonisch (8.30-11.30 Uhr) oder schriftlich Kontakt auf! Kennziffer 13583. Ich sichere Ihnen volle Diskretion zu.

55

Marktgasse 52, Postfach, 3000 Bern 7  
Telefon 031/22 15 17  
Seebahnstrasse 31, 8003 Zürich  
Telefon 01/462 33 20

# sprecher+schuh



## PE-Anlagen

Mittlerer Leistungsbereich

12 - 17,5 - 24 kV  
800 - 2500 A  
350 - 750 MVA

## PA-Anlagen

Oberer Leistungsbereich

12 - 24 - 36 kV  
400 - 4000 A  
500 - 1500 MVA

## Metallgekapselte Mittelspannungsanlagen von Sprecher + Schuh

Schaltanlagen im mittleren und oberen Leistungsbereich mit trennbaren oelarmen oder Vakuum-Leistungsschaltern ergeben optimale Lösungen für Ihre Energieverteilungsanlagen. Im Spannungsbereich 7,2 - 12 - 17,5 - 24 - 36 kV erreicht Sprecher+Schuh mit den Nennströmen von 400 - 4000 A eine Kurzschlussfestigkeit zwischen 350 - 1500 MVA.

Feinstufige Zellenbreiten von 750, 800, 1000, 1200 und 1500 mm ergeben über 250 verschiedene Bausteine und erlauben rasch, schlüsselfertige Schaltanlagen in ausgereifter, zuverlässiger und betriebssicherer Technik zu realisieren.

Sprecher+Schuh projiziert, fertigt und montiert komplette Energieverteilungsanlagen für Mittelspannung und Niederspannung, die dank

einem bewährten Baukastensystem auf Ihre Ansprüche optimal zugeschnitten werden können.

Verlangen Sie unverbindlich Unterlagen.

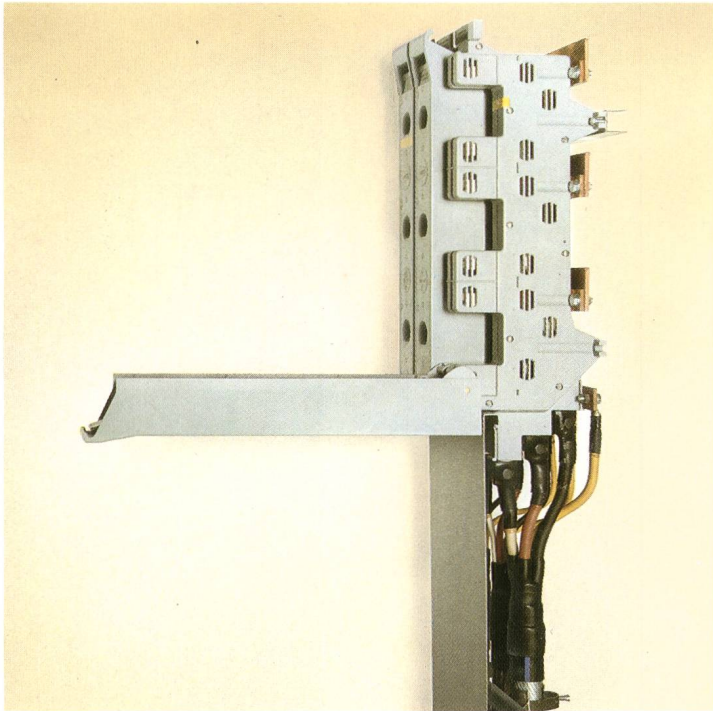
**Sprecher+Schuh**  
**Mittelspannungsanlagen**  
**5034 Suhr**  
**Telefon 064 33 13 13**  
**Telex 982120 ssm ch**

**FUCHS**

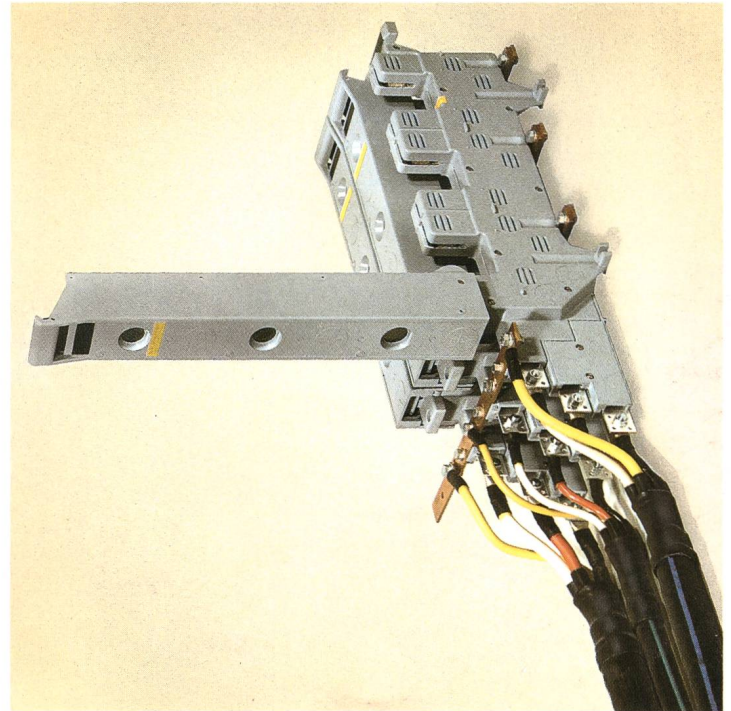
# 3-POLIG SCHALTBARE, VOLLISOLIERTE LASTTRENN-SICHERUNGEN

Schweizerarbeit  
Schweizerqualität

Durch immense Vorteile weltweit einzig auf dem Markt



Typ 1H zur Montage in Schalttafeln, von hinten anschliessbar



Typ 2V zur Montage an Wand, von vorne anschliessbar

- Mühelos 3-polig schaltbar
- Konkurrenzlose Querschnitte an Phasen RST
- In offenem sowie geschlossenem Zustand vollisoliert und berührungssicher.
- Ein technisches Produkt zur Wertvermehrung und Kostensenkung im Netz; Prüfungsauswertungen beweisen es.
- Konkurrenzlose Querschnitte an den Abgangsschienen 40 × 4 / 40 × 6 mm
- Grössen 400 A, 600 A oder parallel geschaltet 2 × 400 A = 800 A / 2 × 600 A = 1200 A
- Zur Übertrags-Verlustsenkung alle leitenden Teile 1ym versilbert
- SEV- (oder DIN-) Norm
- Lieferbar mit Stromwandlern an Abgangsschienen
- Einsatz von Trennmessern und NH-Patronen möglich
- Anschlussmöglichkeiten mittels Briden oder Schrauben und Kabelschuhen

Anschlussart an FUCHS-3-p-Lasttrenn-Sicherungen	Leistung	Spannungs-Verlust	Verlust p/Std. W	Verlust p/Tag Wh	Verlust p/Jahr kWh
Doppelbriden-Anschluss System FUCHS	400 A	10 mV	4	96	35
Anschluss mit Schrauben und Kabelschuh	400 A	30 mV	12	288	105

**FUCHS****R. Fuchs-Bamert 8834 Schindellegi**  
**Elektrotechn. Artikel**  **01 784 42 41**

Unterflur-, Überflur-, Hangeinbau- und Kleintrafostationen sowie Kabelverteilkabinen anschlussfertig montiert und am Bestimmungsort direkt versetzt

Niederspannungs-Verteilungen in offener und geschlossener Bauweise, 3-polige Lasttrenn-Sicherungen. Messteile, Mess- und Spannungsmesszangen

Fertig-Fundamente, Schacht-abdeckplatten, NH-Sicherungs-patronen, Stützisolatoren Bezeichnungsschilder usw.