

Zeitschrift: Bulletin des Schweizerischen Elektrotechnischen Vereins, des Verbandes Schweizerischer Elektrizitätsunternehmen = Bulletin de l'Association suisse des électriciens, de l'Association des entreprises électriques suisses

Herausgeber: Schweizerischer Elektrotechnischer Verein ; Verband Schweizerischer Elektrizitätsunternehmen

Band: 74 (1983)

Heft: 22

Rubrik: Statistische Mitteilungen = Communications statistiques

Nutzungsbedingungen

Die ETH-Bibliothek ist die Anbieterin der digitalisierten Zeitschriften. Sie besitzt keine Urheberrechte an den Zeitschriften und ist nicht verantwortlich für deren Inhalte. Die Rechte liegen in der Regel bei den Herausgebern beziehungsweise den externen Rechteinhabern. [Siehe Rechtliche Hinweise.](#)

Conditions d'utilisation

L'ETH Library est le fournisseur des revues numérisées. Elle ne détient aucun droit d'auteur sur les revues et n'est pas responsable de leur contenu. En règle générale, les droits sont détenus par les éditeurs ou les détenteurs de droits externes. [Voir Informations légales.](#)

Terms of use

The ETH Library is the provider of the digitised journals. It does not own any copyrights to the journals and is not responsible for their content. The rights usually lie with the publishers or the external rights holders. [See Legal notice.](#)

Download PDF: 17.03.2025

ETH-Bibliothek Zürich, E-Periodica, <https://www.e-periodica.ch>

Statistische Mitteilungen

Communications statistiques



Landesindex der Konsumentenpreise - L'indice suisse des prix à la consommation

	Januar Janvier	Februar Février	März Mars	April Avril	Mai	Juni Juin	Juli Juillet	August Août	Sept.	Okt. Oct.	Nov.	Dez. Déc.
Totalindex/Indice total 1981	112,0	113,1	113,8	113,6	114,6	115,4	116,0	117,8	117,9	117,5	118,2	118,2
1982	118,8	119,0	119,2	119,9	121,4	122,5	123,0	123,9	124,4	124,7	125,1	124,7
1982												100,0
1983	99,9	100,0	100,2	100,5	100,6	101,0	100,8	101,1	101,2	101,4		

Jahresdurchschnitt 1982 (alter Index) - Moyenne annuelle 1982 (indice précédent): 122,2 (Sept. 1977 = 100)

Grosshandelspreisindex - L'indice suisse des prix de gros

	Januar Janvier	Februar Février	März Mars	April Avril	Mai	Juni Juin	Juli Juillet	August Août	Sept.	Okt. Oct.	Nov.	Dez. Déc.
Totalindex/Indice total 1982	168,1	168,2	167,4	168,6	169,8	169,5	169,8	169,5	170,1	170,4	169,9	169,5
1983	168,9	168,2	168,1	168,9	169,3	170,0	170,0	170,8	171,5	170,9		

Jahresdurchschnitt 1982 - Moyenne annuelle 1982: 169,2 (Jahresdurchschnitt 1963 = 100 - Moyenne annuelle 1963 = 100)

Mittlere Marktpreise - Prix moyens

Flüssige Brenn- und Treibstoffe - Combustibles et carburants liquides

			Oktober 1983 Octobre 1983	Vormonat Mois précédent	Vorjahr Année précédente
Bleibenzin ¹⁾	Benzine pure/Benzine éthyliée ¹⁾	Fr./100 l	106.—	108.—	120.—
Dieselöl für strassen- motorische Zwecke ²⁾	Carburant Diesel pour véhicules à moteur ²⁾	Fr./100 kg	125.40	126.30	140.80
Heizöl Extraleicht ²⁾	Huile combustible légère ²⁾	Fr./100 kg	59.80	60.40	75.20
Heizöl Schwer ²⁾	Huile combustible lourde (V) ²⁾	Fr./100 kg	—.—	—.—	41.70

¹⁾ Konsumenten-Zisternenpreise, franko Schweizer Grenze Basel, verzollt inkl. Wust, bei Bezug in einzelnen Bahnkesselwagen.

²⁾ Konsumenten-Zisternenpreise (Industrie), franko Basel-Rheinhafen, verzollt exkl. Wust.

¹⁾ Prix citerne pour consommateurs, franco frontière suisse Bâle, dédouané, ICHA compris, par commande d'au moins 1 wagon-citerne d'environ 15 t.

²⁾ Prix pour consommateurs, franco Bâle-port, dédouané, ICHA non compris.

Metalle - Métaux

			Oktober 1983 Octobre 1983	Vormonat Mois précédent	Vorjahr Année précédente
Higher Grade Cu-Kathoden ¹⁾	Cathode de cuivre (Higher Grade) ¹⁾	Fr./100 kg	314.—	340.—	339.—
Thaisarco-Zinn ²⁾	Etain (Thaisarco) ²⁾	Fr./100 kg	2790.—	2800.—	2745.—
Blei ¹⁾	Plomb ¹⁾	Fr./100 kg	100.—	94.—	117.—
Rohzink ¹⁾	Zinc ¹⁾	Fr./100 kg	196.—	185.—	171.—
Roh-Reinaluminium für elektrische Leiter in Masseln 99,5% ³⁾	Aluminium en lingot pour conducteurs électriques 99,5% ³⁾	Fr./100 kg	325.—	325.—	325.—

¹⁾ Preis per 100 kg franko Basel, verzollt, bei Mindestmengen von 50 t.

²⁾ Preis per 100 kg franko Basel, verzollt, bei Mindestmengen von 5 t.

³⁾ Preis per 100 kg franko Empfangsstation bei 10 t und mehr.

¹⁾ Prix par 100 kg franco Bâle, marchandise dédouanée, chargée sur wagon, par quantité d'au moins 50 t.

²⁾ Prix par 100 kg franco Bâle, marchandise dédouanée, chargée sur wagon, par quantité d'au moins 5 t.

³⁾ Prix par 100 kg franco gare destinataire, par quantité de 10 t et plus.

Erzeugung, Verbrauch und Leistungen elektrischer Energie an einzelnen Tagen

(Mitgeteilt vom Bundesamt für Energiewirtschaft)

Production, consommation et puissances d'énergie électrique à certains jours

(Communication de l'Office fédéral de l'énergie)

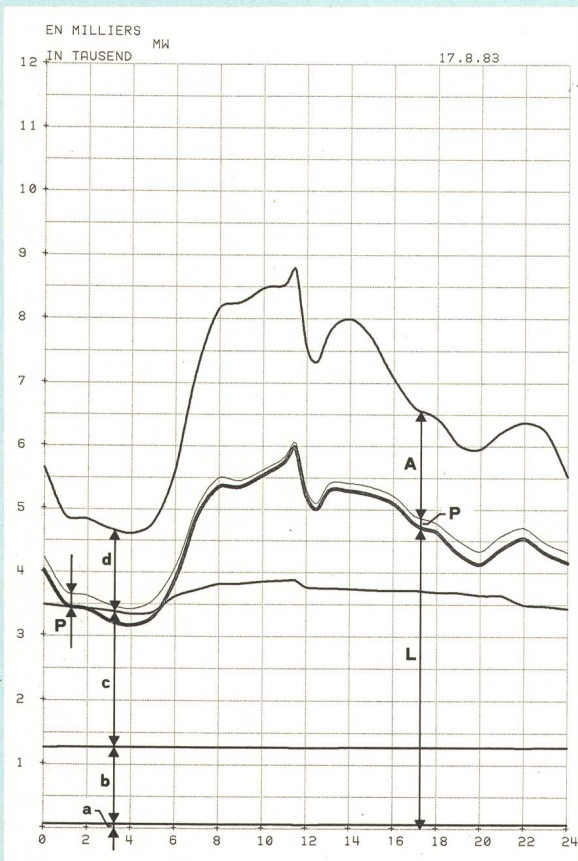
Erzeugung und Verbrauch (in GWh) Production et consommation (en GWh)

August 1983

Août 1983

	Mittwoch Mercredi 3.8.83	Mittwoch Mercredi 10.8.83	Mittwoch Mercredi 17.8.83	Samstag Samedi 20.8.83	Sonntag Dimanche 21.8.83	Mittwoch Mercredi 24.8.83	Mittwoch Mercredi 31.8.83	
Konv.-thermische Kraftwerke	1,7	1,8	1,8	1,7	1,8	1,6	1,9	Centrales thermiques classiques
+ Kernkraftwerke	29,4	29,1	29,1	29,3	29,3	33,3	37,4	+ Centrales nucléaires
+ Laufwerke	66,0	57,9	58,3	50,4	47,5	57,7	56,6	+ Centrales au fil de l'eau
+ Speicherwerke	84,3	76,5	72,4	49,6	38,5	72,7	78,5	+ Centrales à accumulation
+ Einfuhrüberschuss	-	-	-	-	-	-	-	+ Excédent d'importation
= Gesamtabgabe	181,4	165,3	161,6	131,0	117,1	165,3	174,4	= Fourniture totale
- Ausführüberschuss	77,7	56,3	45,5	37,3	34,1	45,6	52,3	- Excédent d'exportation
= Landesverbrauch mit Speicherpumpen	103,7	109,0	116,1	93,7	83,0	119,7	122,1	= Consommation du pays avec pompage
- Speicherpumpen	6,7	4,5	4,2	-	-	5,7	6,3	- Pompage d'accumulation
= Landesverbrauch ohne Speicherpumpen	97,0	104,5	111,9	-	-	114,0	115,8	= Consommation du pays sans pompage

Leistungen am dritten Mittwoch des Monats Puissances au troisième mercredi du mois



Verfügbare und aufgetretene Leistungen am 17.8.1983

A. Verfügbare Leistung

Laufwerke auf Grund der Zuflüsse, Tagesmittel	MW	2440
Saisonspeicherwerke, 95% der Ausbauleistung		7630
Konv.-thermische Kraftwerke und Kernkraftwerke, Engpass-Nettoleistung		2640
Einfuhrüberschuss zur Zeit der Höchstleistung		-
Total verfügbar		12710

B. Aufgetretene Höchstleistung

Gesamtabgabe	8757
Landesverbrauch mit Speicherpumpen	6052
ohne Speicherpumpen	5973
Einfuhrüberschuss	-
Ausfuhrüberschuss	2849
Speicherpumpen	258

C. Belastungsdiagramm (siehe nebenstehende Figur)

- a Konv.-therm. Kraftwerke
- b Kernkraftwerke
- c Laufwerke
- d Speicherwerke
- e Einfuhrüberschuss
- A Ausfuhrüberschuss
- P Speicherpumpen
- L Landesverbrauch ohne Speicherpumpen

Mittlere Aussentemperatur in den Verbrauchszentren: 20 °C

Puissances disponibles et puissances produites le 17.8.83

A. Puissance disponible

Centrales au fil de l'eau moyenne des apports naturels	MW	2440
Centrales à accumulation saisonnière, 95% de la puissance maximum possible		7630
Centrales thermiques-class. et nucléaires, puissance nette maximum possible		2640
Excédent d'importation au moment de la pointe		-
Total de la puissance disponible		12710

B. Puissances maxima effectives

Fourniture totale	8757
Consommation du pays avec pompage d'accumulation	6052
sans pompage d'accumulation	5973
Excédent d'importation	-
Excédent d'exportation	2849
Pompage d'accumulation	258

C. Diagramme de charge (voir figure ci-contre)

- a Centrales therm.-classiques
- b Centrales nucléaires
- c Centrales au fil de l'eau
- d Centrales à accumulation
- e Excédent d'importation
- A Excédent d'exportation
- P Pompage d'accumulation
- L Consom du pays sans pompage d'accumulation

Température extérieure moyenne dans les centres de consommation: 20 °C

Gesamte Erzeugung und Abgabe elektrischer Energie in der Schweiz

Mitgeteilt vom Bundesamt für Energiewirtschaft.
Die nachstehenden Angaben beziehen sich sowohl auf die Erzeugung der Elektrizitätswerke der Allgemeinversorgung wie der bahn- und industrieeigenen Kraftwerke (Selbstproduzenten).

Production et consommation totales d'énergie électrique en Suisse

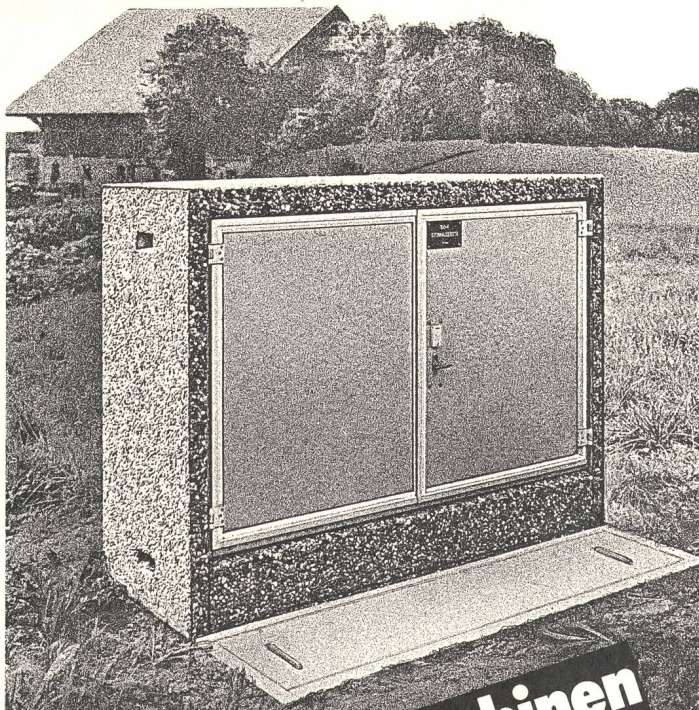
Communication de l'Office fédéral de l'énergie.
Les chiffres ci-dessous concernent à la fois les entreprises d'électricité livrant de l'électricité à des tiers et les entreprises ferroviaires et industrielles (autoproductions).

	Landeserzeugung - Production nationale						Nettoerzeugung - Production nette		Einfuhr		Ausfuhr		+ Einfuhr - Ausfuhr - überschuss		Landesverbrauch	
	Hydraulische Erzeugung		Erzeugung der Kernkraftwerke		Konventionell-thermische Erzeugung		Total		Veränderung		Exportation		Solde importateur + et exportateur -		Consommation du pays	
	1	2	3	4 = 1 + 2 + 3	5	6 = 4 - 5	7	8	9	10 = 8 - 9	11 = 6 + 10					
	in GWh (Millionen kWh) - en GWh (millions de kWh)															
	1982	1983	1982	1983	1982	1983	1982	1983	1982	1983	1982	1983	1982	1983	1982	1983
Januar	2563	2494	1424	1403	171	4068	4131	4068	60	24	1057	906	1167	287	3784	3783
Februar	2615	2571	1286	1294	123	3988	4053	3988	19	12	980	775	1120	563	3471	3631
März	2665	2568	1420	1432	95	4095	4186	4095	29	27	1112	877	1259	418	3739	3686
April	2459	2443	1357	1386	57	3886	3872	3886	54	99	915	746	1280	663	3155	3253
Mai	2956	3313	1126	1189	50	4554	4132	4554	190	164	654	568	1678	902	3040	3280
Juni	3983	3952	554	486	44	4482	4581	4482	295	265	491	531	1725	1234	3052	3134
Juli	4097	4416	836	1105	44	5565	4974	5565	316	317	479	551	2194	1715	2943	3010
August	4129	3789	921	955	44	4788	5097	4788	252	174	488	599	2351	1863	2982	3031
September	4012	1167	1167	3779	41	5220	5220	5071	149	149	430	430	2376	1946	3125	
Oktober	2924	1395	53	4372	53	4372	4372	4297	75	4297	583	583	1512	929	3368	
November	2419	1358	111	3888	111	3888	3888	3850	38	3850	851	851	1147	296	3554	
Dezember	2213	1432	134	3779	134	3779	3779	3724	55	3724	1001	1001	1012	11	3713	
1. Quartal	7843	7633	4130	4129	389	12151	12370	12088	108	63	3149	2558	3546	-1268	10994	11100
2. Quartal	9398	9708	3037	3061	153	12922	12585	12394	539	528	2060	1845	4417	-2799	9247	9667
3. Quartal	12238	12238	2924	2924	129	15291	15291	14574	717	1397	1397	1397	6921	-5524	9050	
4. Quartal	7556	4185	4185	12039	298	12039	12039	11871	168	168	2435	2435	3671	-1236	10635	
Kalenderjahr	37035	14276	974	52285	974	52285	52285	50753	1532	1532	9041	9041	19868	-10827	39926	
1981/82	15994	15189	8348	8314	686	25028	25028	24769	259	231	6106	4993	9136	-3030	21739	1981/82
1982/83	21636	5961	279	27876	279	27876	27876	26620	1256	1256	3457	3457	11780	-8323	18297	1982/83
1983	37630	14309	965	52904	965	52904	52904	51389	1515	1515	9563	9563	20916	-11353	40036	1983
Winterhalbjahr																
Sommerhalbjahr																
Hydrolog. Jahr																

	Landesverbrauch		Verluste		Endverbrauch - Consommation finale				Speicherung - Accumulation				Füllungsgrad			
	Consommation du pays		Pertes		Haushalt, Gewerbe, Landwirtschaft und Dienstleistungen	Industrie	Verkehr	Total	Veränderung	Inhalt der Speicherbecken am Monatsende	Änderung im Berichtsmonat - Entnahme + Auffüllung	Füllungsgrad				
	11 = 6 + 10	12	1983	1982										1983	1982	1983
	in GWh (Millionen kWh) - en GWh (millions de kWh)															
Januar	3784	3783	290	284	2251	1100	1055	193	3494	3499	4905	4770	-1153	-1281	59,2	
Februar	3471	3631	278	285	2056	966	998	171	3193	3346	3272	3110	-1633	-1660	39,5	
März	3739	3686	303	295	2171	1070	1004	195	3436	3391	1663	1830	-1609	-1280	20,1	
April	3155	3253	267	273	1797	984	998	181	2888	2980	913	1392	-750	-438	11,0	
Mai	3040	3280	244	258	1658	976	1039	162	2796	3022	1716	1921	+803	+529	20,7	
Juni	3052	3134	236	239	1631	1021	1031	164	2816	2895	4156	4108	+2440	+2187	50,1	
Juli	2943	3010	252	258	1590	941	957	160	2691	2752	6446	7007	+2290	+2899	77,8	
August	2982	3031	241	243	1618	961	970	162	2741	2788	7688	7802	+1242	+795	92,7	
September	3125		240		1726	993		166	2885		7955 ¹⁾		+267		96,0	
Oktober	3368		279		1943	974		172	3089		7610 ²⁾		-345		91,7	
November	3554		282		2061	1033		178	3272		6774		-836		81,6	
Dezember	3713		283		2174	1065		191	3430		6051		-723		72,9	
1. Quartal	10994	11100	871	864	6619	3136	3057	557	10123	10236			-4395	-4221		
2. Quartal	9247	9667	747	770	5012	2981	3068	507	8500	8897			+2493	+2278		
3. Quartal	9050		733		4934	2895		488	8317				+3799			
4. Quartal	10635		844		6178	3072		541	9791				-1904			
Kalenderjahr	39926		3195		22554	12084		2093	36731				-7			
1981/82	1982/83	1981/82	1982/83	1981/82	1982/83	1981/82	1982/83	1981/82	1982/83	1981/82	1982/83	1981/82	1982/83	1981/82	1982/83	
Winterhalbjahr	21739	21735	1740	1708	12566	6324	6129	1109	19999	20027			-6341	-6125		
Sommerhalbjahr	18297		1480		9946	5876		995	16817				+6292			
Hydrolog. Jahr	40036		3220		22512	12200		2104	36816				-49			

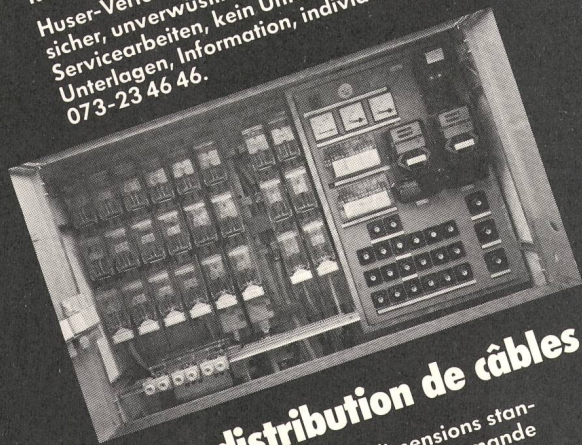
Speichervermögen: 1) 30. September 1982: 8290 GWh
2) 1. Oktober 1982: 8300 GWh

Capacité des réservoirs: 1) 30 septembre 1982: 8290 GWh
2) 1^{er} octobre 1982: 8300 GWh



Kabelverteilkabinen

Verteilkabinen in 5 Standardgrößen für beliebige Steuerungs- und Verteilanlagen. In ansprechendem, Wasch- oder Sichtbeton. Mit lichtfesten Kunststofftüren. Mit knappen Aussen- und grosszügigen Innenmassen. Rundum geerdet, rundum wetterfest, rundum sicher. Huser-Verteilkabinen – schlüsselfertig, gefällig, betriebssicher, unverwüsthlich. Kurzfristige Lieferung, keine Servicearbeiten, kein Unterhalt. Unterlagen, Information, individuelle Beratung: 073-23 46 46.



Cabines de distribution de câbles

Cabines de distribution de câbles en 5 dimensions standard pour installations de distribution et de commande de tous genres. En béton apparent ou lavé de couleur esthétique. En dimensions extérieures compactes mais avec une spacieuse offre d'espace intérieur. Mise à la terre intégrale, impeccable résistance aux intempéries, sécurité parfaite. Cabines de distribution Huser – livrées clé en main, d'aspect esthétique, haute sécurité d'exploitation, longue durée de service. Livraison à bref délai, pas de travaux de service ou d'entretien. Documentation, informations et conseils individuels: 073-23 46 46.

Elektrobau I. Huser AG
9572 Busswil Tel. 073-23 46 46

Halt! Keine Bewegung!

Sonst geht das Licht an. Oder die Alarmanlage los...

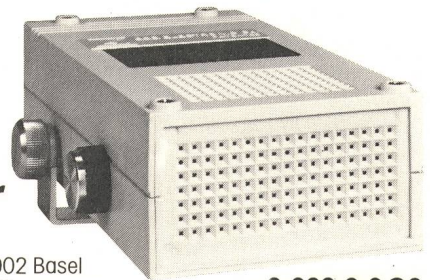
Dieses neu entwickelte Gerät ist ein automatisches Mikrowellen-Impulssystem zur Steuerung von Beleuchtungs- oder Alarmanlagen.

Bei der geringsten Bewegung in einem festgesetzten Wirkungsfeld schaltet das Licht oder die Alarmanlage ein. Sobald jede Bewegung aufhört, schaltet das Gerät nach einer einstellbaren Zeitspanne wieder aus.

Einfachste Montage – kann auch verdeckt montiert werden, da Mikrowellen selbst durch Glas, Holz und Wände bis zu einer bestimmten Dicke wirksam sind. Anwendungsgebiete: Treppenhäuser, öffentliche Toiletten, Museen, Schaufenster, Tiefgaragen, Hauseingänge, usw.

Verlangen Sie
Unterlagen bei:

**electro
bauer**



Electro Bauer AG, 4002 Basel
 Elektrotechnische Artikel en gros
 Tel. 061 22 88 00

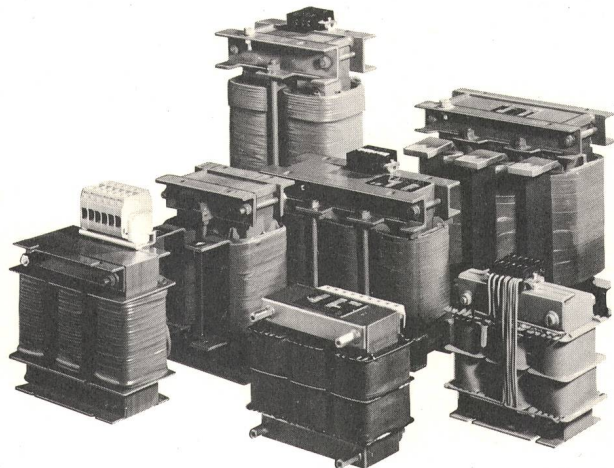
MIWAI

Niederlassungen: Bern, Chur, Colombier, Grand Lancy, Lugano, Zürich

Transformatoren + Drosseln für die Leistungselektronik

Trasfor SA
 CH-6981 Molinazzo di Monteggio
 Tel. 091/73 16 21, Telex 79 451

Trasfor





DRAKA

Einfache Verarbeitung
 Schnelle Montage
 Universeller Einsatz
 Eine Notwendigkeit der heutigen Zeit.
 Mit BARNICOL-GARNITUREN
 ist dies möglich.

Travail aisé
 Montage rapide
 Utilisation universelle
 Une nécessité d'aujourd'hui

Cela est possible avec les garnitures
BARNICOL.

P. M. SCHEIDEGGER AG · **3018 BERN**
 FREIBURGSTRASSE 396 TELEX 32630 TELEFON 031 / 55 03 23

AGRO – Tips für den Praktiker: Auf was es bei Kabelverschraubungen ankommt! Wann Universal? Wann nicht?

Der grosse Klemmbereich einer **Universal**-Kabelverschraubung ist praktisch und genügt in vielen Fällen. Er vereinfacht die Lagerhaltung und der Elektro-Installateur auf Montage ist mit relativ wenigen Typen gut assortiert. Anders in der Maschinenindustrie und im Apparatebau, wo bei grösseren Fabrikations-Serien immer wieder Kabel mit gleichem Durchmesser eingesetzt werden. Hier gilt die Devise: Für jeden Anschluss der bestgeeignetste Verschraubungstyp. Denn, je enger der Klemmbereich, desto grösser die Ausreissfestigkeit und Dichtheit. Überall dort, wo es darauf ankommt: AGRO-Kabelverschraubung mit **einteiligem Dichtungseinsatz .60** mit der **Vollschutzisolation**.

Verkauf durch VLE-Grossisten oder direkt durch

AGRO

AGRO AG
 5502 Hunzenschwil
 Tel. 064/47 21 61

Ihr Spezialist für Kabelverschraubungen, Kabelschutzschläuche, Nippel und Bauteile für Elektroinstallationen.

