

Zeitschrift: Bulletin des Schweizerischen Elektrotechnischen Vereins, des Verbandes Schweizerischer Elektrizitätsunternehmen = Bulletin de l'Association suisse des électriciens, de l'Association des entreprises électriques suisses

Herausgeber: Schweizerischer Elektrotechnischer Verein ; Verband Schweizerischer Elektrizitätsunternehmen

Band: 75 (1984)

Heft: 20

Rubrik: Statistische Mitteilungen = Communications statistiques

Nutzungsbedingungen

Die ETH-Bibliothek ist die Anbieterin der digitalisierten Zeitschriften. Sie besitzt keine Urheberrechte an den Zeitschriften und ist nicht verantwortlich für deren Inhalte. Die Rechte liegen in der Regel bei den Herausgebern beziehungsweise den externen Rechteinhabern. [Siehe Rechtliche Hinweise.](#)

Conditions d'utilisation

L'ETH Library est le fournisseur des revues numérisées. Elle ne détient aucun droit d'auteur sur les revues et n'est pas responsable de leur contenu. En règle générale, les droits sont détenus par les éditeurs ou les détenteurs de droits externes. [Voir Informations légales.](#)

Terms of use

The ETH Library is the provider of the digitised journals. It does not own any copyrights to the journals and is not responsible for their content. The rights usually lie with the publishers or the external rights holders. [See Legal notice.](#)

Download PDF: 18.03.2025

ETH-Bibliothek Zürich, E-Periodica, <https://www.e-periodica.ch>

Statistische Mitteilungen

Communications statistiques



Landesindex der Konsumentenpreise - L'indice suisse des prix à la consommation

	Januar Janvier	Februar Février	März Mars	April Avril	Mai	Juni Juin	Juli Juillet	August Août	Sept.	Okt. Oct.	Nov.	Dez. Déc.
Totalindex/Indice total 1981	112,0	113,1	113,8	113,6	114,6	115,4	116,0	117,8	117,9	117,5	118,2	118,2
1982	118,8	119,0	119,2	119,9	121,4	122,5	123,0	123,9	124,4	124,7	125,1	124,7
1982												100,0
1983	99,9	100,0	100,2	100,5	100,6	101,0	100,8	101,1	101,2	101,4	102,1	102,1
1984	102,5	102,9	103,5	103,7	103,5	103,8	103,6	104,0	103,9			

Jahresdurchschnitt 1983 (alter Index) - Moyenne annuelle 1983 (indice précédent): 127,3 (Sept. 1977 = 100)

Grosshandelspreisindex - L'indice suisse des prix de gros

	Januar Janvier	Februar Février	März Mars	April Avril	Mai	Juni Juin	Juli Juillet	August Août	Sept.	Okt. Oct.	Nov.	Dez. Déc.
Totalindex/Indice total 1982	168,1	168,2	167,4	168,6	169,8	169,5	169,8	169,5	170,1	170,4	169,9	169,5
1983	168,9	168,2	168,1	168,9	169,3	170,0	170,0	170,8	171,5	170,9	171,4	169,5
1984	172,9	173,2	174,8	175,1	175,5	175,3	175,8	175,8	176,9			172,0

Jahresdurchschnitt 1983 - Moyenne annuelle 1983: 170,0 (Jahresdurchschnitt 1963 = 100 - Moyenne annuelle 1963 = 100)

Mittlere Marktpreise - Prix moyens

Flüssige Brenn- und Treibstoffe - Combustibles et carburants liquides

			September 1984 Septembre 1984	Vormonat Mois précédent	Vorjahr Année précédente
Bleibenzin ¹⁾	Benzine pure/Benzine éthylée ¹⁾	Fr./100 l	109.—	106.—	108.—
Dieselöl für strassen- motorische Zwecke ²⁾	Carburant Diesel pour véhicules à moteur ²⁾	Fr./100 kg	130.80	125.80	126.30
Heizöl Extraleicht ²⁾	Huile combustible légère ²⁾	Fr./100 kg	65.—	60.—	60.40
Heizöl Schwer ³⁾	Huile combustible lourde (V) ³⁾	Fr./100 kg	49.—	46.70	43.10

¹⁾ Konsumenten-Zisternenpreise, franko Schweizer Grenze Basel, verzollt inkl. Wust, bei Bezug in einzelnen Bahnkesselwagen.

²⁾ Konsumenten-Zisternenpreise (Industrie), franko Basel-Rheinhafen, verzollt exkl. Wust.

³⁾ Stichtag: 27. des Monats

¹⁾ Prix citerne pour consommateurs, franco frontière suisse Bâle, dédouané, ICHA compris, par commande d'au moins 1 wagon-citerne d'environ 15 t.

²⁾ Prix pour consommateurs, franco Bâle-port, dédouané, ICHA non compris.

³⁾ Jour de référence: le 27 du mois

Metalle - Métaux

			September 1984 Septembre 1984	Vormonat Mois précédent	Vorjahr Année précédente
Higher Grade Cu-Kathoden ¹⁾	Cathode de cuivre (Higher Grade) ¹⁾	Fr./100 kg	333.—	328.—	340.—
Thaisarco-Zinn ²⁾	Etain (Thaisarco) ²⁾	Fr./100 kg	3160.—	2998.—	2800.—
Blei ¹⁾	Plomb ¹⁾	Fr./100 kg	109.—	121.—	94.—
Rohzink ¹⁾	Zinc ¹⁾	Fr./100 kg	204.—	208.—	185.—
Roh-Reinaluminium für elektrische Leiter in Masseln 99,5% ³⁾	Aluminium en lingot pour conducteurs électriques 99,5% ³⁾	Fr./100 kg	345.—	345.—	325.—

¹⁾ Preis per 100 kg franko Basel, verzollt, bei Mindestmengen von 50 t.

²⁾ Preis per 100 kg franko Basel, verzollt, bei Mindestmengen von 5 t.

³⁾ Preis per 100 kg franko Empfangsstation bei 10 t und mehr.

¹⁾ Prix par 100 kg franco Bâle, marchandise dédouanée, chargée sur wagon, par quantité d'au moins 50 t.

²⁾ Prix par 100 kg franco Bâle, marchandise dédouanée, chargée sur wagon, par quantité d'au moins 5 t.

³⁾ Prix par 100 kg franco gare destinataire, par quantité de 10 t et plus.

Erzeugung, Verbrauch und Leistungen elektrischer Energie an einzelnen Tagen

(Mitgeteilt vom Bundesamt für Energiewirtschaft)

Production, consommation et puissances d'énergie électrique à certains jours

(Communication de l'Office fédéral de l'énergie)

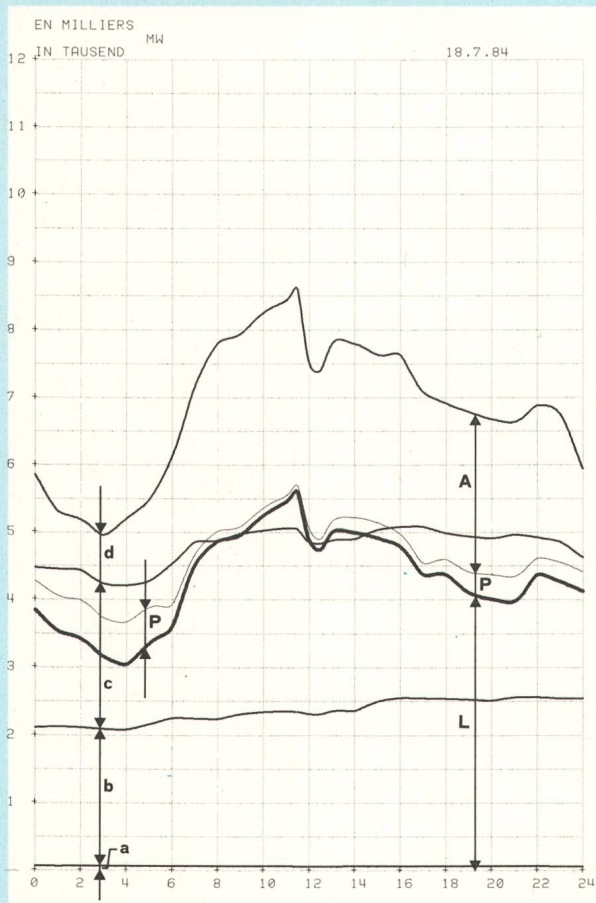
Erzeugung und Verbrauch (in GWh) Production et consommation (en GWh)

Juli 1984

Juillet 1984

	Mittwoch Mercredi 4.7.84	Mittwoch Mercredi 11.7.84	Mittwoch Mercredi 18.7.84	Samstag Samedi 21.7.84	Sonntag Dimanche 22.7.84	Mittwoch Mercredi 25.7.84	
Konv.-thermische Kraftwerke	1,8	1,7	1,8	1,5	1,5	1,7	Centrales thermiques classiques
+ Kernkraftwerke	40,3	41,1	54,7	58,2	57,0	40,7	+ Centrales nucléaires
+ Laufwerke	63,3	67,8	57,9	53,6	54,6	64,7	+ Centrales au fil de l'eau
+ Speicherwerke	70,3	74,3	50,2	26,6	23,0	53,5	+ Centrales à accumulation
+ Einfuhrüberschuss	-	-	-	-	-	-	+ Excédent d'importation
= Gesamtabgabe	175,7	184,9	164,6	139,9	136,1	160,6	= Fourniture totale
- Ausfuhrüberschuss	53,8	55,4	54,2	39,9	43,1	49,5	- Excédent d'exportation
= Landesverbrauch mit Speicherpumpen	121,9	129,5	110,4	100,0	93,0	111,1	= Consommation du pays avec pompage
- Speicherpumpen	5,7	12,9	7,2	-	-	8,4	- Pompage d'accumulation
= Landesverbrauch ohne Speicherpumpen	116,2	116,6	103,2	-	-	102,7	= Consommation du pays sans pompage

Leistungen am dritten Mittwoch des Monats Puissances au troisième mercredi du mois



Verfügbare und aufgetretene Leistungen am 18.7.1984

A. Verfügbare Leistung

Laufwerke auf Grund der Zuflüsse, Tagesmittel	MW	2420
Saisonspeicherwerke, 95% der Ausbauleistung		7630
Konv.-thermische Kraftwerke und Kernkraftwerke, Engpass-Nettoleistung		3580
Einfuhrüberschuss zur Zeit der Höchstleistung		-
Total verfügbar		13630

B. Aufgetretene Höchstleistung

Gesamtabgabe	8591
Landesverbrauch mit Speicherpumpen	5691
Landesverbrauch ohne Speicherpumpen	5597
Einfuhrüberschuss	-
Ausfuhrüberschuss	2900
Speicherpumpen	624

C. Belastungsdiagramm (siehe nebenstehende Figur)

- a Konv.-thermische Kraftwerke
- b Kernkraftwerke
- c Laufwerke
- d Speicherwerke
- e Einfuhrüberschuss
- A Ausfuhrüberschuss
- P Speicherpumpen
- L Landesverbrauch ohne Speicherpumpen

Mittlere Aussentemperatur in den Verbrauchszentren: 17 °C

Puissances disponibles et puissances produites le 18.7.1984

A. Puissance disponible

Centrales au fil de l'eau	MW	2420
moyenne des apports naturels		2420
Centrales à accumulation saisonnière, 95% de la puissance maximum possible		7630
Centrales thermiques-class. et nucléaires, puissance nette maximum possible		3580
Excédent d'importation au moment de la pointe		-
Total de la puissance disponible		13630

B. Puissances maxima effectives

Fourniture totale	8591
Consommation du pays avec pompage d'accumulation	5691
Consommation du pays sans pompage d'accumulation	5597
Excédent d'importation	-
Excédent d'exportation	2900
Pompage d'accumulation	624

C. Diagramme de charge (voir figure ci-contre)

- a Centrales therm.-classiques
- b Centrales nucléaires
- c Centrales au fil de l'eau
- d Centrales à accumulation
- e Excédent d'importation
- A Excédent d'exportation
- P Pompage d'accumulation
- L Consommation du pays sans pompage d'accumulation

Température extérieure moyenne dans les centres de consommation: 17 °C

Gesamte Erzeugung und Abgabe elektrischer Energie in der Schweiz

Mitgeteilt vom Bundesamt für Energiewirtschaft.
Die nachstehenden Angaben beziehen sich sowohl auf die Erzeugung der Elektrizitätswerke der Allgemeinversorgung wie der bahn- und industrieeigenen Kraftwerke (Selbstproduzenten).

Production et consommation totales d'énergie électrique en Suisse

Communication de l'Office fédéral de l'énergie.
Les chiffres ci-dessous concernent à la fois les entreprises d'électricité livrant de l'électricité à des tiers et les entreprises ferroviaires et industrielles (autoproductions).

	Landeserzeugung - Production nationale						Abziehen: Verbrauch der Speicherpumpen		Nettoerzeugung - Production nette		Einfuhr	Ausfuhr	+ Einfuhr - Ausfuhrüberschuss	Landesverbrauch	
	Hydraulische Erzeugung		Erzeugung der Kernkraftwerke		Konventionell-thermische Erzeugung		Total		Veränderung						Importation
	1	2	3	4 = 1 + 2 + 3	5	6 = 4 - 5	7	8	9	10 = 8 - 9	11 = 6 + 10				
	in GWh (Millionen kWh) - en GWh (millions de kWh)														
	1983	1984	1983	1984	1983	1984	1983	1984	1983	1984	1983	1984	1983	1984	1984
Januar	2494	2310	1403	1407	171	138	4068	3855	24	37	906	1687	1167	1451	3783
Februar	2571	2447	1294	1334	123	119	3988	3900	12	14	775	1626	1120	1566	3631
März	2568	2261	1432	1429	95	101	4095	3791	27	22	877	1674	1259	1452	3686
April	2443	1898	1386	1380	57	61	3886	3339	99	93	746	1523	1280	1347	3253
Mai	3313	2735	1189	1293	52	46	4554	4074	164	90	568	1229	1678	1772	3280
Juni	3952	3334	486	674	44	43	4482	4051	265	251	531	1113	1614	1732	3441
Juli	4416	3510	1105	1400	44	45	5565	4955	317	352	551	717	2789	2262	3422
August	3789	3789	955	1340	44	4788	4614	4614	174	599	2182	2262	2182	1583	3031
September	3947	3947	1340	1340	46	5333	5205	5205	128	943	2937	2937	2937	1994	3211
Oktober	2385	2385	1422	1422	64	3871	3821	3821	50	1137	1513	1513	1513	376	3445
November	2106	2106	1379	1379	113	3598	3567	3567	31	1546	1322	1322	1322	224	3791
Dezember	2018	2018	1430	1430	143	3591	3536	3536	55	1970	1534	1534	1534	436	3972
1. Quartal	7633	7018	4129	4170	389	12151	11546	11546	63	73	2558	4987	3546	4469	11100
2. Quartal	9708	7967	3061	3347	153	12922	11464	11464	528	434	1845	3865	4572	4851	9667
3. Quartal	12152	9609	3400	4231	320	15686	15067	15067	619	2093	2093	7908	7908	5815	10044
4. Quartal	6509	6509	4231	4231	320	11060	10924	10924	136	4653	4653	4369	4369	284	11208
Kalenderjahr	36002	36002	14821	14821	996	51819	50473	50473	1346	11149	20395	20395	20395	9246	41227
1982/83	15189	13527	8314	8401	687	24190	22606	22606	231	209	4993	9640	7217	8838	21735
1983/84	21860	21860	6461	6461	287	28608	27461	27461	1147	3938	12480	12480	12480	8542	18919
Winterhalbjahr	37049	37049	14775	14775	974	52798	51420	51420	1378	8931	19697	19697	19697	10766	40654
Sommerhalbjahr															
Hydrolog. Jahr															
Semestre d'hiver															
Semestre d'été															
Année hydrologique															

Gesamter Verbrauch

Consommation totale

	Landesverbrauch		Verluste		Endverbrauch Consommation finale		Speicherung - Accumulation				Füllungsgrad			
	Consommation du pays		Pertes		Total	Veränderung	Inhalt der Speicherbecken am Monatsende	Änderung im Berichtsmonat - Entnahme + Auffüllung	Änderung im Berichtsmonat - Entnahme + Auffüllung	Füllungsgrad	Degré de remplissage			
	1983	1984	1983	1984	1983	1984	1983	1984	1983	1984	1983	1984		
	11 = 6 + 10		12		13 = 11 - 12		14		15		16		17	
	in GWh (Millionen kWh) - en GWh (millions de kWh)												%	
	1983	1984	1983	1984	1983	1984	1983	1984	1983	1984	1983	1984	1983	1984
Januar	3783	4054	284	304	3499	3750	4770	4170	-1281	-1224	57,5	50,2		
Februar	3631	3946	285	302	3346	3644	3110	2681	-1660	-1489	37,5	32,3		
März	3686	3991	295	315	3391	3676	1830	1284	-1280	-1397	22,0	15,5		
April	3253	3422	273	284	2980	3138	1392	908	-438	-376	16,8	10,9		
Mai	3280	3441	258	265	3022	3176	1921	784	+529	-124	23,1	9,4		
Juni	3134	3181	239	237	2895	2944	4108	2671	+2187	+1887	49,5	32,1		
Juli	3010	3058	258	255	2752	2803	7007	5185	+2899	+2514	84,4	62,4		
August	3031	3031	243	243	2788		7802	+795	+99		94,0			
September	3211		246	2965	2965		7901 ¹⁾				95,2			
Oktober	3445		282	3163	3163		7294 ²⁾		-607		87,8			
November	3791		296	3495	3495		6250		-1044		75,2			
Dezember	3972		298	3674	3674		5394		-856		64,9			
1. Quartal	11100	11991	864	921	10236	11070			-4221	-4110				
2. Quartal	9667	10044	770	786	8897	9258			+2278	+1387				
3. Quartal	9252		747		8505				+3793					
4. Quartal	11208		876		10332				-2507					
Kalenderjahr	41227		3257		37970				-657					
Année civile														
1982/83	1983/84	1982/83	1983/84	1982/83	1983/84	1982/83	1983/84	1982/83	1983/84	1982/83	1983/84	1982/83	1983/84	
Winterhalbjahr	21735	23199	1708	1797	20027	21402			-6125	-6617				
Sommerhalbjahr	18919		1517		17402				+6071					
Hydrolog. Jahr	40654		3225		37429				-54					
Année hydrologique														

Speichervermögen: ¹⁾ 30. September 1983: 8300 GWh
²⁾ 1. Oktober 1983: 8310 GWh

Capacité des réservoirs: ¹⁾ 30 septembre 1983: 8300 GWh
²⁾ 1^{er} octobre 1983: 8310 GWh