

Zeitschrift: Bulletin des Schweizerischen Elektrotechnischen Vereins, des Verbandes Schweizerischer Elektrizitätsunternehmen = Bulletin de l'Association suisse des électriciens, de l'Association des entreprises électriques suisses

Herausgeber: Schweizerischer Elektrotechnischer Verein ; Verband Schweizerischer Elektrizitätsunternehmen

Band: 75 (1984)

Heft: 22

Rubrik: Statistische Mitteilungen = Communications statistiques

Nutzungsbedingungen

Die ETH-Bibliothek ist die Anbieterin der digitalisierten Zeitschriften. Sie besitzt keine Urheberrechte an den Zeitschriften und ist nicht verantwortlich für deren Inhalte. Die Rechte liegen in der Regel bei den Herausgebern beziehungsweise den externen Rechteinhabern. [Siehe Rechtliche Hinweise.](#)

Conditions d'utilisation

L'ETH Library est le fournisseur des revues numérisées. Elle ne détient aucun droit d'auteur sur les revues et n'est pas responsable de leur contenu. En règle générale, les droits sont détenus par les éditeurs ou les détenteurs de droits externes. [Voir Informations légales.](#)

Terms of use

The ETH Library is the provider of the digitised journals. It does not own any copyrights to the journals and is not responsible for their content. The rights usually lie with the publishers or the external rights holders. [See Legal notice.](#)

Download PDF: 31.03.2025

ETH-Bibliothek Zürich, E-Periodica, <https://www.e-periodica.ch>

Statistische Mitteilungen

Communications statistiques



Landesindex der Konsumentenpreise - L'indice suisse des prix à la consommation

	Januar Janvier	Februar Février	März Mars	April Avril	Mai	Juni Juin	Juli Juillet	August Août	Sept.	Okt. Oct.	Nov.	Dez. Déc.
Totalindex/Indice total 1981	112,0	113,1	113,8	113,6	114,6	115,4	116,0	117,8	117,9	117,5	118,2	118,2
1982	118,8	119,0	119,2	119,9	121,4	122,5	123,0	123,9	124,4	124,7	125,1	124,7
1983	99,9	100,0	100,2	100,5	100,6	101,0	100,8	101,1	101,2	101,4	102,1	102,1
1984	102,5	102,9	103,5	103,7	103,5	103,8	103,6	104,0	103,9	104,6		

Jahresdurchschnitt 1983 (alter Index) - Moyenne annuelle 1983 (indice précédent): 127,3 (Sept. 1977 = 100)

Grosshandelspreisindex - L'indice suisse des prix de gros

	Januar Janvier	Februar Février	März Mars	April Avril	Mai	Juni Juin	Juli Juillet	August Août	Sept.	Okt. Oct.	Nov.	Dez. Déc.
Totalindex/Indice total 1982	168,1	168,2	167,4	168,6	169,8	169,5	169,8	169,5	170,1	170,4	169,9	169,5
1983	168,9	168,2	168,1	168,9	169,3	170,0	170,0	170,8	171,5	170,9	171,4	172,0
1984	172,9	173,2	174,8	175,1	175,5	175,3	175,8	175,8	176,9			

Jahresdurchschnitt 1983 - Moyenne annuelle 1983: 170,0 (Jahresdurchschnitt 1963 = 100 - Moyenne annuelle 1963 = 100)

Mittlere Marktpreise - Prix moyens

Flüssige Brenn- und Treibstoffe - Combustibles et carburants liquides

			Oktober 1984 Octobre 1984	Vormonat Mois précédent	Vorjahr Année précédente
Bleibenzin ¹⁾	Benzine pure/Benzine éthylée ¹⁾	Fr./100 l	108.—	109.—	106.—
Dieselöl für strassen- motorische Zwecke ²⁾	Carburant Diesel pour véhicules à moteur ²⁾	Fr./100 kg	126.20	130.80	125.40
Heizöl Extraleicht ²⁾	Huile combustible légère ²⁾	Fr./100 kg	60.40	65.—	59.80
Heizöl Schwer ³⁾	Huile combustible lourde (V) ³⁾	Fr./100 kg	49.50	49.—	43.80

¹⁾ Konsumenten-Zisternenpreise, franko Schweizer Grenze Basel, verzollt inkl. Wust, bei Bezug in einzelnen Bahnkesselwagen.

²⁾ Konsumenten-Zisternenpreise (Industrie), franko Basel-Rheinhafen, verzollt exkl. Wust.

³⁾ Stichtag: 27. des Monats

¹⁾ Prix citerne pour consommateurs, franco frontière suisse Bâle, dédouané, ICHA compris, par commande d'au moins 1 wagon-citerne d'environ 15 t.

²⁾ Prix pour consommateurs, franco Bâle-port, dédouané, ICHA non compris.

³⁾ Jour de référence: le 27 du mois

Metalle - Métaux

			Oktober 1984 Octobre 1984	Vormonat Mois précédent	Vorjahr Année précédente
Higher Grade Cu-Kathoden ¹⁾	Cathode de cuivre (Higher Grade) ¹⁾	Fr./100 kg	326.—	333.—	314.—
Thaisarco-Zinn ²⁾	Etain (Thaisarco) ²⁾	Fr./100 kg	2965.—	3160.—	2790.—
Blei ¹⁾	Plomb ¹⁾	Fr./100 kg	111.—	109.—	100.—
Rohzink ¹⁾	Zinc ¹⁾	Fr./100 kg	224.—	204.—	196.—
Roh-Reinaluminium für elektrische Leiter in Masseln 99,5% ³⁾	Aluminium en lingot pour conducteurs électriques 99,5% ³⁾	Fr./100 kg	345.—	345.—	325.—

¹⁾ Preis per 100 kg franko Basel, verzollt, bei Mindestmengen von 50 t.

²⁾ Preis per 100 kg franko Basel, verzollt, bei Mindestmengen von 5 t.

³⁾ Preis per 100 kg franko Empfangsstation bei 10 t und mehr.

¹⁾ Prix par 100 kg franco Bâle, marchandise dédouanée, chargée sur wagon, par quantité d'au moins 50 t.

²⁾ Prix par 100 kg franco Bâle, marchandise dédouanée, chargée sur wagon, par quantité d'au moins 5 t.

³⁾ Prix par 100 kg franco gare destinataire, par quantité de 10 t et plus.

Erzeugung, Verbrauch und Leistungen elektrischer Energie an einzelnen Tagen

(Mitgeteilt vom Bundesamt für Energiewirtschaft)

Production, consommation et puissances d'énergie électrique à certains jours

(Communication de l'Office fédéral de l'énergie)

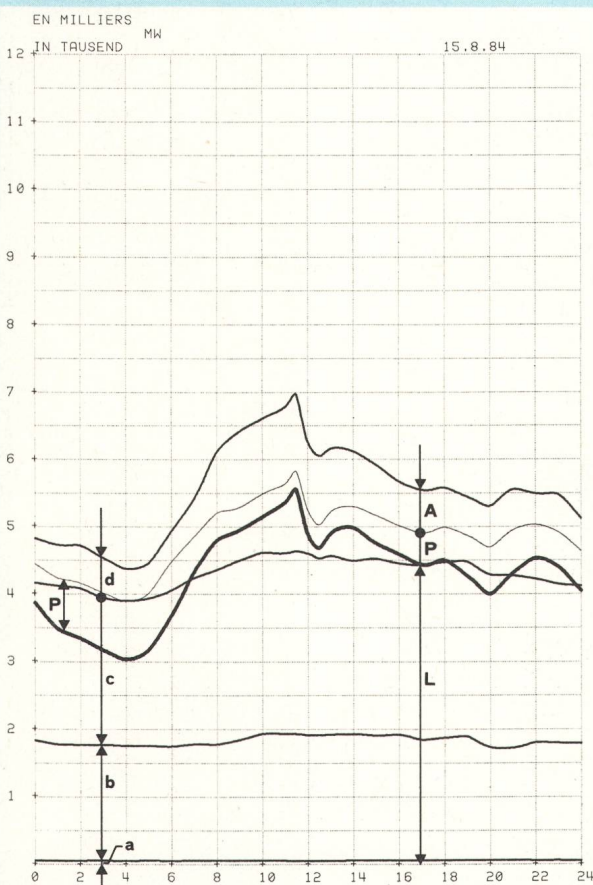
Erzeugung und Verbrauch (in GWh) Production et consommation (en GWh)

August 1984

Août 1984

	Mittwoch Mercredi 1.8.84	Mittwoch Mercredi 8.8.84	Mittwoch Mercredi 15.8.84	Samstag Samedi 18.8.84	Sonntag Dimanche 19.8.84	Mittwoch Mercredi 22.8.84	Mittwoch Mercredi 29.8.84	
Konv.-thermische Kraftwerke	1,8	1,7	1,7	1,6	1,5	1,8	1,8	Centrales thermiques classiques
+ Kernkraftwerke	48,0	29,5	42,5	36,9	39,2	29,3	29,2	+ Centrales nucléaires
+ Laufwerke	65,8	57,1	58,5	49,0	45,3	53,3	49,9	+ Centrales au fil de l'eau
+ Speicherwerke	37,3	52,4	29,7	23,5	19,0	47,3	47,2	+ Centrales à accumulation
+ Einfuhrüberschuss	-	-	-	-	-	-	-	+ Excédent d'importation
= Gesamtabgabe	152,9	140,7	132,4	111,0	105,0	131,7	128,1	= Fourniture totale
- Ausfuhrüberschuss	53,4	29,1	16,7	15,4	14,3	10,7	5,6	- Excédent d'exportation
= Landesverbrauch mit Speicherpumpen	99,5	111,6	115,7	95,6	90,7	121,0	122,5	= Consommation du pays avec pompage
- Speicherpumpen	12,0	6,3	13,9	-	-	5,1	5,4	- Pompage d'accumulation
= Landesverbrauch ohne Speicherpumpen	87,5	105,3	101,8	-	-	115,9	117,1	= Consommation du pays sans pompage

Leistungen am dritten Mittwoch des Monats Puissances au troisième mercredi du mois



Verfügbare und aufgetretene Leistungen am 15.8.1984

A. Verfügbare Leistung

Laufwerke auf Grund der Zuflüsse, Tagesmittel	MW	2440
Saisonspeicherwerke, 95% der Ausbauleistung		7630
Konv.-thermische Kraftwerke und Kernkraftwerke, Engpass-Nettoleistung		3580
Einfuhrüberschuss zur Zeit der Höchstleistung		-
Total verfügbar		13650

B. Aufgetretene Höchstleistung

Gesamtabgabe	MW	6958
Landesverbrauch mit Speicherpumpen ohne Speicherpumpen		5819
Einfuhrüberschuss		5543
Ausfuhrüberschuss		-
Speicherpumpen		1139
		858

C. Belastungsdiagramm

(siehe nebenstehende Figur)

- a Konv.-therm. Kraftwerke
- b Kernkraftwerke
- c Laufwerke
- d Speicherwerke
- e Einfuhrüberschuss
- A Ausfuhrüberschuss
- P Speicherpumpen
- L Landesverbrauch ohne Speicherpumpen

Mittlere Aussentemperatur in den Verbrauchszentren: 18 °C

Puissances disponibles et puissances produites le 15.8.1984

A. Puissance disponible

Centrales au fil de l'eau	MW	2440
moyenne des apports naturels		7630
Centrales à accumulation saisonnière, 95% de la puissance maximum possible		3580
Centrales thermiques-class. et nucléaires, puissance nette maximum possible		-
Excédent d'importation au moment de la pointe		-
Total de la puissance disponible		13650

B. Puissances maxima effectives

Fourniture totale	MW	6958
Consommation du pays avec pompage d'accumulation		5819
Consommation du pays sans pompage d'accumulation		5543
Excédent d'importation		-
Excédent d'exportation		1139
Pompage d'accumulation		858

C. Diagramme de charge

(voir figure ci-contre)

- a Centrales therm.-classiques
- b Centrales nucléaires
- c Centrales au fil de l'eau
- d Centrales à accumulation
- e Excédent d'importation
- A Excédent d'exportation
- P Pompage d'accumulation
- L Consom du pays sans pompage d'accumulation

Température extérieure moyenne dans les centres de consommation: 18 °C

Gesamte Erzeugung und Abgabe elektrischer Energie in der Schweiz

Mitgeteilt vom Bundesamt für Energiewirtschaft.

Die nachstehenden Angaben beziehen sich sowohl auf die Erzeugung der Elektrizitätswerke der Allgemeinversorgung wie der bahn- und industrieeigenen Kraftwerke (Selbstproduzenten).

Production et consommation totales d'énergie électrique en Suisse

Communication de l'Office fédéral de l'énergie.

Les chiffres ci-dessous concernent à la fois les entreprises d'électricité livrant de l'électricité à des tiers et les entreprises ferroviaires et industrielles (autoproductions).

Landeserzeugung - Production nationale		Erzeugung der Kernkraftwerke		Konventionell-thermische Erzeugung		Total		Abziehen: Verbrauch der Speicherpumpen		Nettoerzeugung - Production nette		Einfuhr		Ausfuhr		+ Einfuhr - Ausfuhrüberschuss		Landesverbrauch			
		Hydraulische Erzeugung	Erzeugung der Kernkraftwerke	Konventionell-thermische Erzeugung	Total	Speicherpumpen	Total	Veränderung	Importation	Exportation	Importation	Exportation	Importation	Exportation	Importation	Exportation	Importation	Exportation	Importation	Exportation	
		1	2	3	4 = 1 + 2 + 3	5	6 = 4 - 5	7	8	9	in GWh - en GWh										
		in GWh (Millionen kWh) - en GWh (millions de kWh)																			
		1983	1984	1983	1984	1983	1984	1983	1984	1983	1984	1983	1984	1983	1984	1983	1984	1983	1984	1983	1984
Januar		2494	2310	1403	1407	171	138	4068	3855	24	37	4044	3818	906	1687	1167	1451	-	261	3783	4054
Februar		2571	2447	1294	1334	123	119	3988	3900	12	14	3976	3886	775	1626	1120	1566	-	345	3631	3946
März		2568	2261	1432	1429	95	101	4095	3791	27	22	4068	3769	877	1674	1259	1452	-	382	3686	3991
April		2443	1898	1386	1380	57	61	3886	3339	99	93	3787	3246	746	1523	1280	1347	-	534	3253	3422
Mai		3313	2735	1189	1293	52	46	4554	4074	164	90	4390	3984	568	1229	1678	1772	-	1110	3280	3441
Juni		3952	3334	486	674	44	43	4482	4051	265	251	4217	3800	531	1113	1614	1732	-	1083	3134	3181
Juli		4416	3510	1105	1400	44	45	5565	4955	317	352	5248	4603	551	717	2789	2262	-	2238	3010	3058
August		3789	2913	955	1123	44	43	4788	4079	174	262	4614	3817	599	851	2182	1522	-	1583	3031	3146
September		3947	1340	1340	46	46	5333	3591	128	128	5205	3536	1970	943	2937	1534	1534	-	1994	3211	
Oktober		2385	1422	1422	64	64	3871	3598	50	50	3821	3536	1513	1137	1513	1513	1513	-	376	3445	
November		2106	1379	1379	113	113	3598	3591	31	31	3567	3536	1546	1322	1322	1322	1322	-	224	3791	
Dezember		2018	1430	1430	143	143	3591	3591	55	55	3536	3536	1970	1970	1970	1970	1970	-	436	3972	
1. Quartal		7633	7018	4129	4170	389	358	12151	11546	63	73	12088	11473	2558	4987	3546	4469	-	988	11100	11991
2. Quartal		9708	7967	3061	3347	153	150	12922	11464	528	434	12394	11030	1845	3865	4572	4851	-	2727	9667	10044
3. Quartal		12152	3400	3400	134	134	15686	11060	619	136	15067	10924	2093	4653	7908	4369	4369	-	5815	9252	
4. Quartal		6509	4231	4231	320	320	11060	996	136	136	10924	50473	4653	20395	20395	20395	20395	-	284	11208	
Kalenderjahr		36002	14821	14821	996	996	51819	51819	1346	1346	50473	50473	11149	11149	11149	11149	11149	-	9246	41227	
1982/83		15189	13527	8314	8401	687	678	24190	22606	231	209	23959	22397	4993	9640	7217	8838	-	2224	21735	1983/84
1983/84		21860	6461	6461	287	287	28608	28608	1147	1147	27461	27461	3938	12480	12480	12480	12480	-	8542	18919	1983/84
Winterhalbjahr		37049	14775	14775	974	974	52798	52798	1378	1378	51420	51420	8931	19697	19697	19697	19697	-	10766	40654	1983/84
Sommerhalbjahr		15189	13527	8314	8401	687	678	24190	22606	231	209	23959	22397	4993	9640	7217	8838	-	2224	21735	23199
Hydrolog. Jahr		21860	6461	6461	287	287	28608	28608	1147	1147	27461	27461	3938	12480	12480	12480	12480	-	8542	18919	1983/84
		37049	14775	14775	974	974	52798	52798	1378	1378	51420	51420	8931	19697	19697	19697	19697	-	10766	40654	1983/84

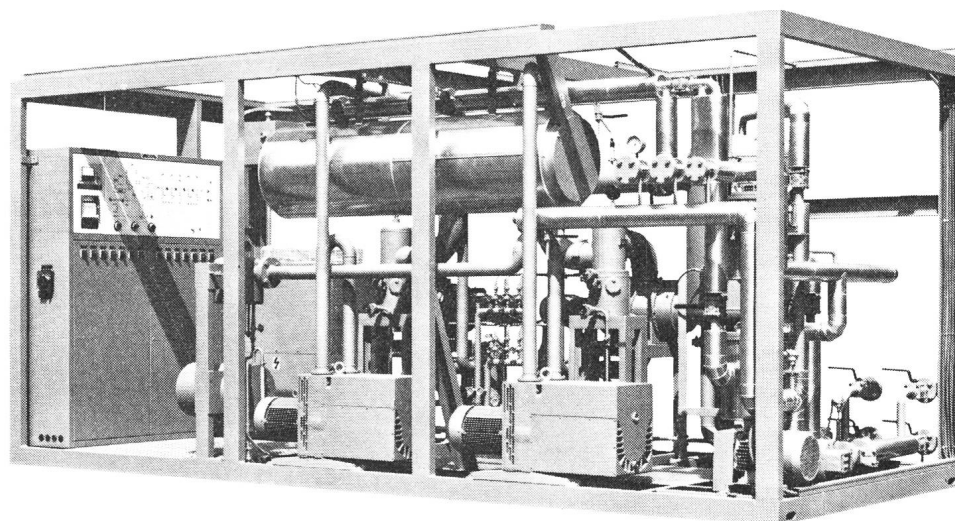
Gesamter Verbrauch

Consommation totale

	Landesverbrauch		Verluste		Endverbrauch Consummation finale		Speicherung - Accumulation			Füllungsgrad		
	Consummation du pays		Pertes		Total	Veränderung	Inhalt der Speicherbecken am Monatsende	Änderung im Berichtsmonat - Entnahme + Auffüllung	Variations pendant le mois - vidange + remplissage		Degré de remplissage	
	1983	1984	1983	1984								1983
	11 = 6 + 10		12		13 = 11 + 12		14		15		17	
	in GWh (Millionen kWh) - en GWh (millions de kWh)											
	1983	1984	1983	1984	1983	1984	1983	1984	1983	1984	1983	1984
Januar	3783	4054	284	304	3499	3750	7,2	4170	-1281	-1224	57,5	50,2
Februar	3631	3946	285	302	3346	3644	+ 8,9	3110	-1660	-1489	37,5	32,3
März	3686	3991	295	315	3391	3676	+ 8,4	1830	-1280	-1397	22,0	15,5
April	3253	3422	273	284	2980	3138	+ 5,3	1392	908	- 376	16,8	10,9
Mai	3280	3441	258	265	3022	3176	+ 5,1	1921	784	+ 529	23,1	9,4
Juni	3134	3181	239	237	2895	2944	+ 1,7	4108	+2187	+1887	49,5	32,1
Juli	3010	3058	258	255	2752	2803	+ 1,9	7007	+2899	+2514	84,4	62,4
August	3031	3146	243	249	2788	2897	+ 3,9	7802	+ 795	+1607	94,0	81,7
September	3211		246		2965			7901 ¹⁾	+ 99		95,2	
Oktober	3445		282		3163			7294 ²⁾	- 607		87,8	
November	3791		296		3495			6250	-1044		75,2	
Dezember	3972		298		3674			5394	- 856		64,9	
1. Quartal	11100	11991	864	921	10236	11070	+ 8,1			-4221		
2. Quartal	9667	10044	770	786	8897	9258	+ 4,1			+2278	-4110	
3. Quartal	9252		747		8505					+3793	+1387	
4. Quartal	11208		876		10332					-2507		
Kalenderjahr	41227		3257		37970					- 657		
	1982/83	1983/84	1982/83	1983/84	1982/83	1983/84				1982/83	1983/84	
Winterhalbjahr	21735	23199	1708	1797	20027	21402	+ 6,9			-6125	-6617	
Sommerhalbjahr	18919		1517		17402					+6071		
Hydrolog. Jahr	40654		3225		37429					- 54		

Speichervermögen: ¹⁾ 30. September 1983: 8300 GWh
²⁾ 1. Oktober 1983: 8310 GWh

Capacité des réservoirs: ¹⁾ 30 septembre 1983: 8300 GWh
²⁾ 1^{er} octobre 1983: 8310 GWh



WIRTSCHAFTLICH ISOLIERÖL AUFBEREITEN

Die Qualität des Isolieröls ist für die Werterhaltung eines Transformators entscheidend.

ÖL AUFBEREITUNG

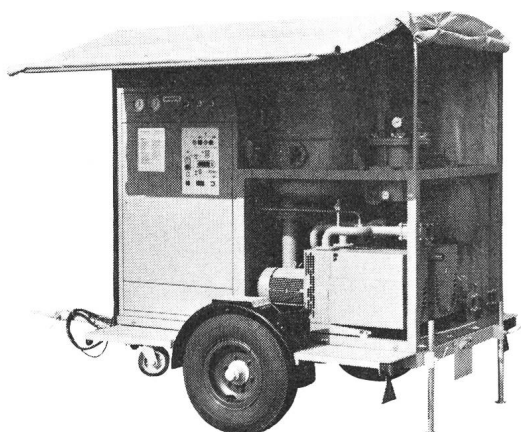
Micafil stellt seit 1928 stationäre, mobile oder strassentüchtige Ölaufbereitungs- und Regenerieranlagen her mit einem Öldurchsatz von 200 bis 30 000 l/h. Hunderte von Anlagen, die sich bei unseren Kunden in allen 5 Kontinenten bewährt haben.

Durch unser optimiertes Entgasungssystem können praktisch alle vorkommenden Qualitätsansprüche mit 1stufigen Anlagen erfüllt werden.

Das ergibt eine wirtschaftliche und schnelle Aufbereitung des Isolieröls und eine betriebs sichere und wartungsarme Aufbereitungsanlage.

Durch Ergänzen mit einer Regenerieranlage können selbst gealterte Öle wieder vollwertig zum Einsatz gelangen. Ein aktiver Beitrag zum Umweltschutz.

Darum sollten Sie sich mit unseren Fachleuten unterhalten. Ihre grosse Erfahrung steht auch Ihnen zur Verfügung.



MICAFIL

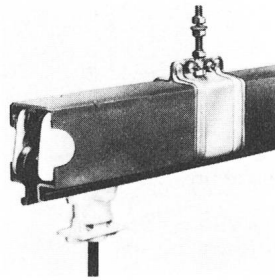
Micafil AG
Badenerstrasse 780 · CH-8048 Zürich
Telefon 01-435 61 11 · Telex 822 163

VAHLE macht Strom mobil

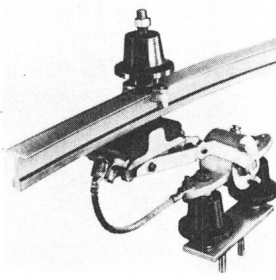
Stromzuführungen für:

Elektrowerkzeuge, Elektrozüge,
Hängebahnen, Krananlagen,
Portalkrane, Verschiebebühnen,
Beleuchtungen, Bahnen,
Regalbediengeräte uam.

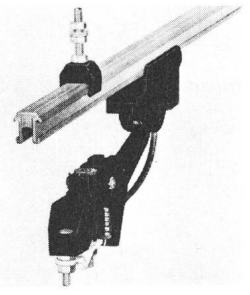
Verlangen Sie Beratung mit Offerte.



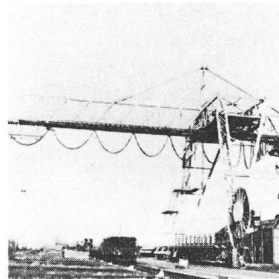
Sicherheits-Schleifleitung



Kupferkopf-Stromschiene



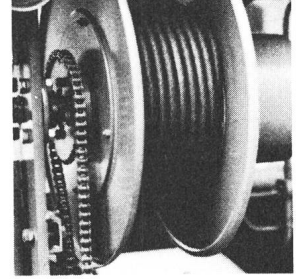
Isolierte Stromschiene



Leitungswagen/-trommel



Sicherheits-Schleifleitung



Kabeltrommel

Ihr Mannesmann Demag Partner für Fördertechnik

fehr

Hans Fehr AG CH-8305 Dietlikon Tel. 01 / 835 11 11 Telex 52344
Fördertechnik/Kranbau/Lagertechnik/Antriebstechnik/Bautechnik

Sportplatz- und Stadionbeleuchtung! Wir machen die Nacht zum Tag.

Die ATB hat all das, was es für die gezielte Realisierung einer Beleuchtungsanlage braucht: viel Erfahrung in der Lichttechnik, die Bereitschaft, mit Behörden, Sportverbänden oder Gartenbauarchitekten konstruktiv zusammenzuarbeiten, die erforderlichen Messgeräte für lichttechnische Grössen, Software und Computer für lichttechnische Berechnungen ... und nicht zuletzt: langlebige, energiesparende Lichtquellen und wartungsfreundliche Leuchten.

Die ATB ist Vertreter des grössten Lampenherstellers der Welt, der

GENERAL  ELECTRIC®

ATB

*Aktiengesellschaft
für technische
Beleuchtung*

*Seebergstrasse 1
8952 Schlieren ZH
Tel. 01/730 77 11*

