

Zeitschrift: Bulletin des Schweizerischen Elektrotechnischen Vereins, des Verbandes Schweizerischer Elektrizitätsunternehmen = Bulletin de l'Association suisse des électriciens, de l'Association des entreprises électriques suisses

Herausgeber: Schweizerischer Elektrotechnischer Verein ; Verband Schweizerischer Elektrizitätsunternehmen

Band: 76 (1985)

Heft: 14: Jahresversammlungen des SEV und des VSE

Werbung

Nutzungsbedingungen

Die ETH-Bibliothek ist die Anbieterin der digitalisierten Zeitschriften. Sie besitzt keine Urheberrechte an den Zeitschriften und ist nicht verantwortlich für deren Inhalte. Die Rechte liegen in der Regel bei den Herausgebern beziehungsweise den externen Rechteinhabern. [Siehe Rechtliche Hinweise.](#)

Conditions d'utilisation

L'ETH Library est le fournisseur des revues numérisées. Elle ne détient aucun droit d'auteur sur les revues et n'est pas responsable de leur contenu. En règle générale, les droits sont détenus par les éditeurs ou les détenteurs de droits externes. [Voir Informations légales.](#)

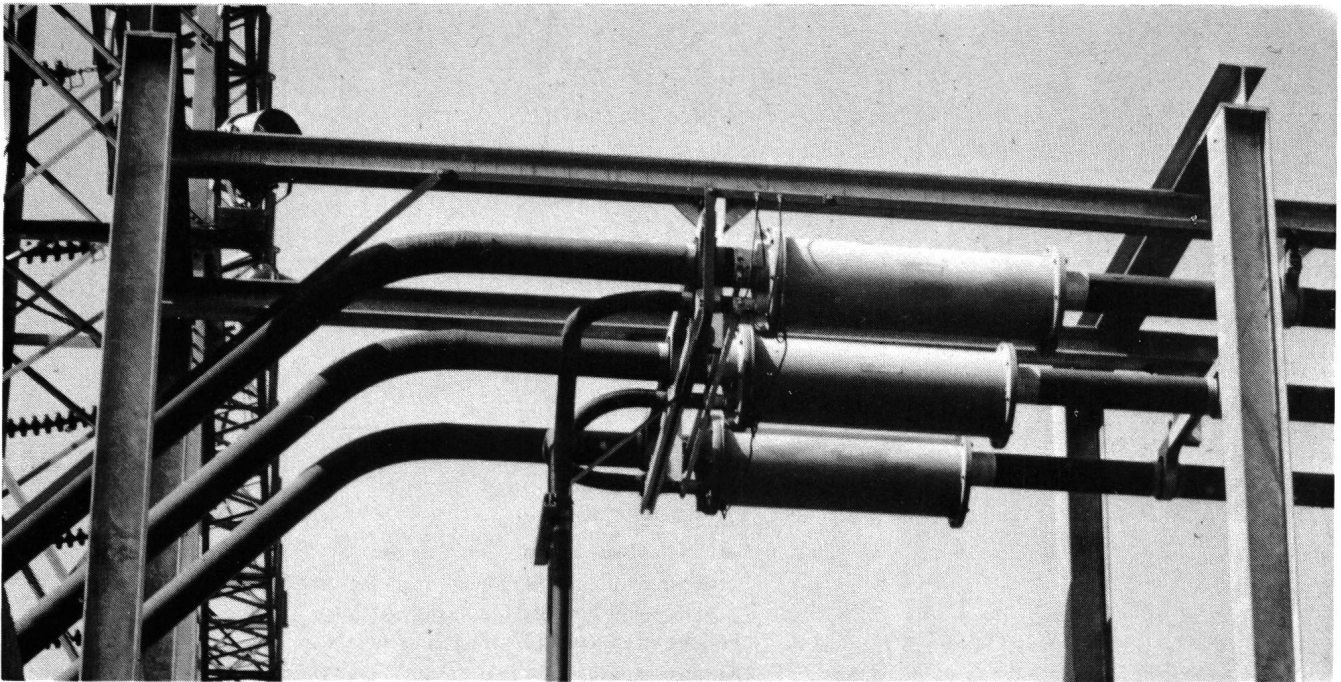
Terms of use

The ETH Library is the provider of the digitised journals. It does not own any copyrights to the journals and is not responsible for their content. The rights usually lie with the publishers or the external rights holders. [See Legal notice.](#)

Download PDF: 17.03.2025

ETH-Bibliothek Zürich, E-Periodica, <https://www.e-periodica.ch>

Es gibt nur ein DURESCA®-vollisoliertes Schienensystem bis 170 kV und 14 kA mit mehr als 25jähriger, sicherer Betriebserfahrung weltweit!



Wir projektieren und liefern:

DURESCA®

Durchführungen, Generatorableitungen, Sammelschienen, Primär-, Sekundär- und Tertiärverbindungen, Direktanschlüsse in SF₆ oder in Öl, DURESCA®-isoliert, bis 245 kV.

GASCOIL®

Explosionssichere Messwandler in SF₆ für Innenraum, Freiluft und für gekapselte Schaltanlagen bis 245 kV.

SILESCA®

Messwandler für Freiluft und Innenraum bis 110 kV in SILESCA®-Giessharz.

SILESCA®

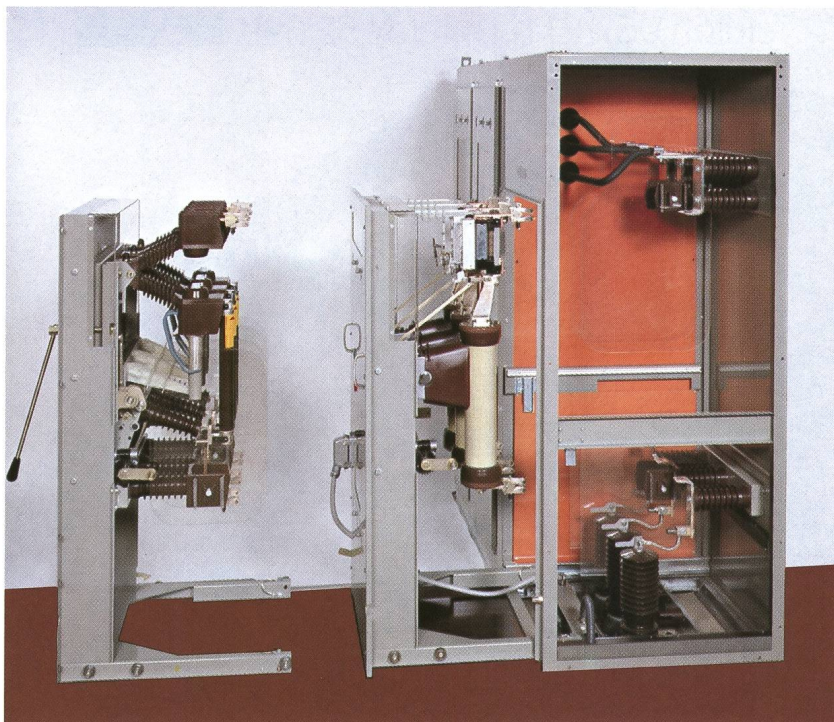
Leistungs-, Verteil-, Eigenbedarfs- und Erregertransformatoren in SILESCA®-Giessharz bis 5 MVA und 36 kV sowie mit Ölisolation bis 20 MVA.

RESOSTOP®

Ferroresonanzschutz für Spannungswandler.

Neu von PANEL SA...

- Schmalzellen LONAY 24 kV, 630 A mit auswechselbaren Schaltorganen



Dynamischer Grenzstrom 65/75 kAsw
Therm. Kurzzeitstrom 1 s 30 kA
Prüfspannung nach IEC/SEV



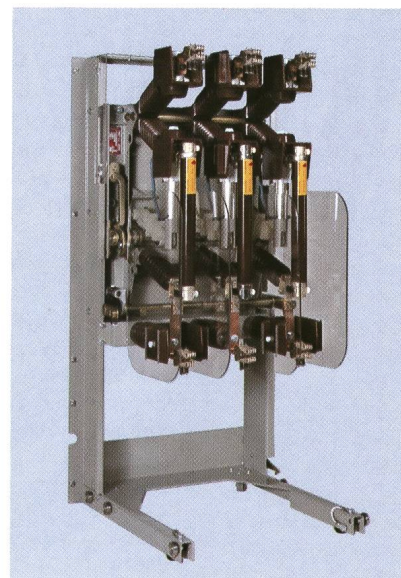
Lasttrenner
Typ CF
mit Sicherungen
auf Schalterwagen



Leistungsschalter
Typ GUD
mit Primärrelais
auf Schalterwagen

GARDY

- und neuen Lasttrennern Typ CF mit und ohne Sicherungen



PANEL  **GARDY**

PANEL S. A. CH-1028 PRÉVERENGES TEL. 021/71 08 11 TELEX 458 121

Rund ums Kabel – unsere Kabelverbindungssysteme – Ihr Vorteil

- **CELLPACK Giessharz-Technik** mit dem weltweit grössten Sortiment. International auf allen Kabelisolationen im Einsatz. **NEU:** schwerbrennbares, halogenfreies Kabelverbindungs-System Typ PYROCELL nach VDE 0472.
- **CELLPACK-Wärme-Schrumpftechnik** Rohre und Formteile aus vernetztem Polyolefin mit internationalen Zulassungen (z. B. Deutsche Bundespost).
- **CELLPACK Zubehör** erleichtert die Montage und erhöht die Betriebssicherheit. Profitieren Sie von unserer Erfahrung.

CELLPACK AG, CH-5610 Wohlen 1, Schweiz,
Telefon 057/21 11 11, Telex 52 699



**NEU
PYROCELL**



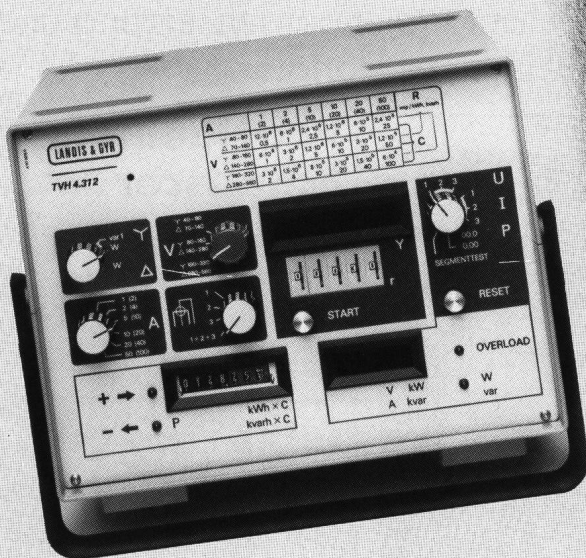
CELLPACK

INELTEC 85 – NEU in Halle 6 / Stand 345

Der Unterschied

Die universelle (und portable) Zählerprüfeinrichtung TVH4 gibt es in vier verschiedenen Ausführungen.

TVH4-Zählerprüfeinrichtung



Die universelle Zählerprüfeinrichtung von hoher Genauigkeit. Eine Spezial-Entwicklung von Landis & Gyr.

	+	1	0	1	-	2	
Einsatz universell							Einsatz beschränkt
Findet Schaltungsfehler und verhindert hohe Folgekosten							Prüft ausschließlich Zähler
Findet fehlerhafte Zähler							Findet sie nicht
Findet Drehfeldfehler							Findet sie nicht
Anschaffungspreis tief							Anschaffungspreis hoch
Prüft Wirkverbrauchszähler aller Schaltungsarten							Prüft nur Blindverbrauchszähler in Kunstschaltung
Prüft Blindverbrauchszähler aller Schaltungsarten							Ohne Multimeter
Multimeter mit Spannung, Strom, Leistung, $\cos \varphi$							Aufwendige Bedienung
Einfache Bedienung							Fehlergrenzen höher $\pm 0,2\%$
Fehlergrenzen kleiner $\pm 0,2\%$							Anschluß Personal Computer nicht möglich
Anschluß für Personal Computer ermöglicht 1. Fehlerberechnung 2. Leistungsanalyse 3. Ausdruck eines Leistungsdiagrammes							Nur für Einzelprüfung
Für Einzelprüfung und Serieprüfung (mit Zusatzeinheit TVZ2)							

Die portable Zählerprüfeinrichtung TVH4 ist eine neuartige, kompakte Meß-Einrichtung für die Prüfung von Zählern am Einsatzort.

Wir sagen Ihnen gerne, wann wo welcher Typ eingesetzt werden soll. Rufen Sie uns einfach an. Wir können dann auch über die vier verschiedenen Preis-, bzw. Spar-Möglichkeiten reden. Und darüber, was Ihnen Landis & Gyr sonst noch an ausgebauten Dienstleistungen bieten kann.

Tel. 042 - 24 29 48

LANDIS & GYR

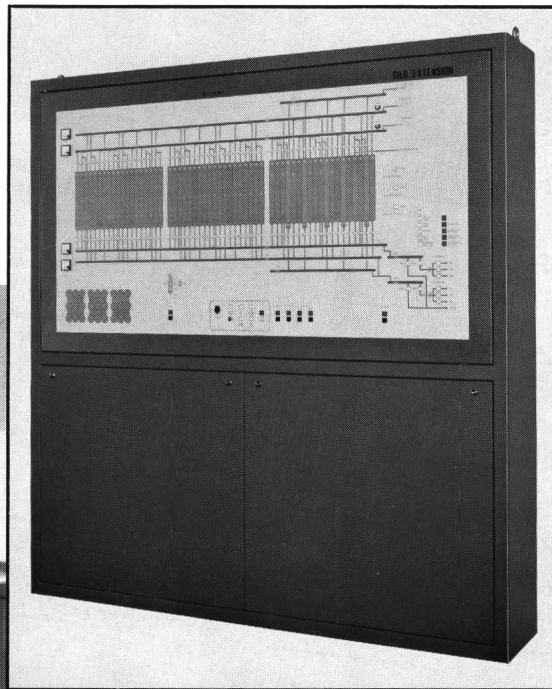
LGZ LANDIS & GYR ZUG AG
CH-6301 ZUG

mauell

Mosaik- und Steuersysteme seit 30 Jahren

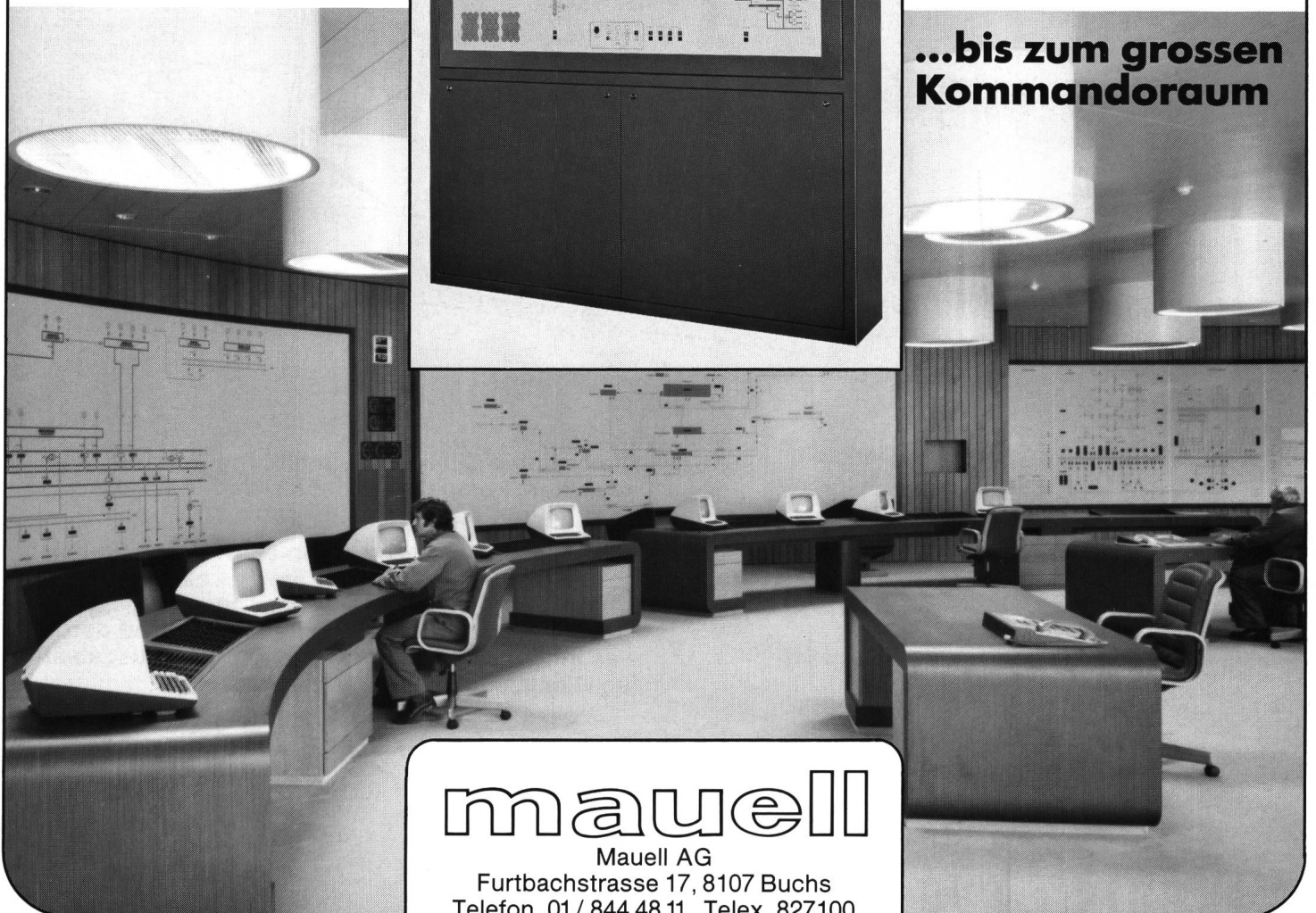
Auch Ihre Warten-Projekte realisieren wir optimal. Im Bereich Mosaikwartenbau finden Sie mit uns flexible, Ihrem Projekt entsprechende Lösungen. 7 Mosaikbausteingrößen und entsprechende Befehls- und Meldegeräte für Rastermasse von 6 mm bis 72 mm aus eigener Fabrikation stehen Ihnen zur Verfügung.

Im Bereich Elektronik offerieren wir Ihnen ganze Systeme zur Steuerung, Überwachung, Anzeige und Protokollierung von Prozessabläufen. Entwicklung, Projektierung, Fabrikation, Montage, Inbetriebsetzung und Service liegen bei Mauell in einer Hand:



**vom kleinen
Schaltschrank...**

**...bis zum grossen
Kommandoraum**



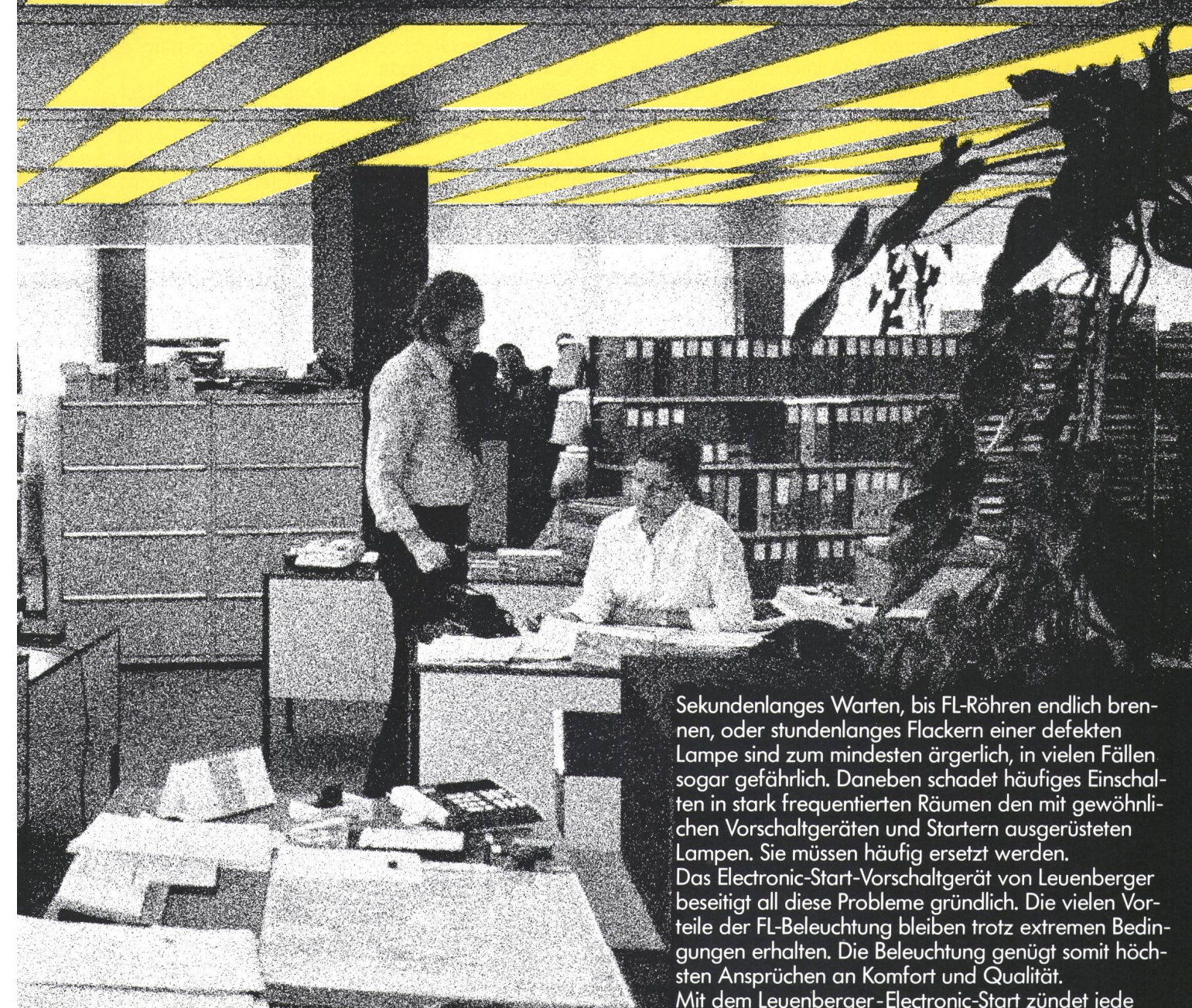
mauell

Mauell AG

Furtbachstrasse 17, 8107 Buchs
Telefon 01 / 844 48 11, Telex 827100

Wir stellen an der INELTEC 85 aus - Halle 3, Stand 145

Leuchtstofflampen müssen nur brennen. Immer, sofort, flackerfrei und viele tausend Stunden



Sekundenlanges Warten, bis FL-Röhren endlich brennen, oder stundenlanges Flackern einer defekten Lampe sind zum mindesten ärgerlich, in vielen Fällen sogar gefährlich. Daneben schadet häufiges Einschalten in stark frequentierten Räumen den mit gewöhnlichen Vorschaltgeräten und Startern ausgerüsteten Lampen. Sie müssen häufig ersetzt werden. Das Electronic-Start-Vorschaltgerät von Leuenberger beseitigt all diese Probleme gründlich. Die vielen Vorteile der FL-Beleuchtung bleiben trotz extremen Bedingungen erhalten. Die Beleuchtung genügt somit höchsten Ansprüchen an Komfort und Qualität. Mit dem Leuenberger-Electronic-Start zündet jede Lampe schonend, sofort und flackerfrei. Von -25° bis $+80^{\circ}\text{C}$ und beliebig oft, ohne dass die Lebensdauer beeinträchtigt wird.

Typische Einsatzgebiete: Büros, Spitäler, Treppenhäuser, Garagen, schlecht zugängliche Stellen, Kühlhäuser, Aussenbeleuchtungen etc. Fragen Sie unsere Spezialisten!

Leuenberger-Electronic-Start mit Sofortstart für normale und für dünne FL, einzelkompensiert und ausgerüstet mit einer Abschaltautomatik für defekte Lampen. Übrigens: In unserem Sortiment finden Sie auch preisgünstige Standard-, Energiespar- und Spezialvorschaltgeräte.



**Leuen
berger**

Mit «BRUGG» kommt der Verkehr zum Rollen.

Das Problem:

Zur Umfahrung von Zürich, die zur Zeit im Auftrag der Baudirektion des Kantons Zürich realisiert wird, gehört der 3,5 km lange Gubrist-Tunnel.

Das Elektrizitätswerk des Kantons Zürich versorgt sämtliche elektrischen Installationen mit Strom. Es waren fünf Trafostationen zu integrieren und viele Richtungsänderungen zu berücksichtigen.

Wie konnte eine verletechnisch einwandfreie Kabelführung erreicht werden?

Zwischen den unter- und oberirdischen Lüftungszentralen war mit senkrecht angeordneten Kabeln eine Höhendifferenz von über 160 Metern zu überwinden.

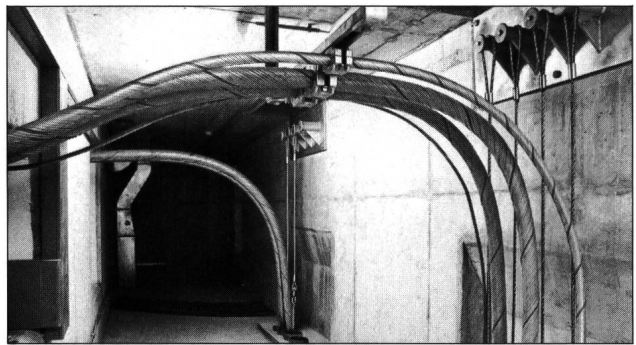
Welche Befestigungs konstruktion wurde den engen räumlichen Verhältnissen gerecht?

Die Bauherrschaft wählte die Brugger Verlegespezialisten als Partner, weil sie sich den guten Namen nicht zuletzt wegen ihren Lösungen für anspruchsvolle Verlegeprobleme gemacht haben.

Die Lösung:

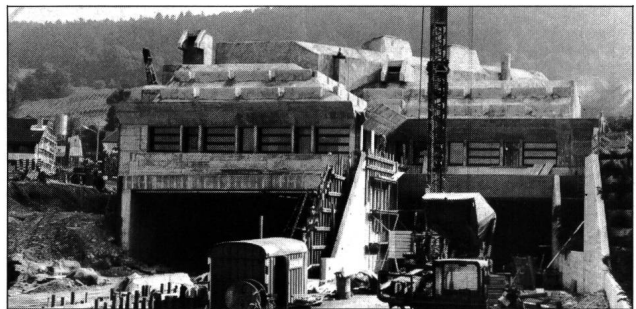
Für die insgesamt 4,5 km lange Mittelspannungsleitung wurde ein vernetztes Polymerkabel gewählt, das dank seiner doppelten Flachdrahtarmierung Zugkräfte bis 3000 kp aufnehmen kann.

Einmal mehr steht «BRUGG»-Engineering für die intelligente Lösung einer kniffligen Aufgabe: Weil für die Sicherung der senkrecht verlegten Partien sehr wenig Platz zur Verfügung stand, wurden die Kabel mit Ziehstrümpfen und Struppen aus unserer Drahtseilfabrik an korrosionsfreien Spezial-Stahlplatten aufgehängt.



Kabelführung aus senkrechtem Kanal, mit Spezialstahlplatten gesichert

Dank der vorzüglichen Zusammenarbeit zwischen den Mitarbeitern der Elektrowatt Ingenieurunternehmung AG und den Brugger Fachleuten, konnte die Kabelanlage zum gesetzten Termin fertiggestellt werden.



Tunnel-Rohbau Seite Weiningen mit später bepflanztem Lärmschutzwall

Eine perfekte Realisierung für den Komfort und die Sicherheit der Autofahrer, die auf ihrem Weg zwischen Weiningen und Regensdorf meist nicht wissen, wie viel Know-how von «BRUGG» in diesem Tunnel steckt...



20-kV-Polymerkabel
3 x 1 x 120/25 mm²
Typ XKT-FF
Ø 76 mm



Das Zeichen für sichere Verbindungen.

Kabelwerke Brugg AG
5200 Brugg · Telefon 056 41 11 51
Elektrische Kabel · Drahtseile
Fernwärme-Rohrleitungssysteme