

Zeitschrift: Bulletin des Schweizerischen Elektrotechnischen Vereins, des Verbandes Schweizerischer Elektrizitätsunternehmen = Bulletin de l'Association suisse des électriciens, de l'Association des entreprises électriques suisses

Herausgeber: Schweizerischer Elektrotechnischer Verein ; Verband Schweizerischer Elektrizitätsunternehmen

Band: 76 (1985)

Heft: 17

Titelseiten

Nutzungsbedingungen

Die ETH-Bibliothek ist die Anbieterin der digitalisierten Zeitschriften. Sie besitzt keine Urheberrechte an den Zeitschriften und ist nicht verantwortlich für deren Inhalte. Die Rechte liegen in der Regel bei den Herausgebern beziehungsweise den externen Rechteinhabern. [Siehe Rechtliche Hinweise.](#)

Conditions d'utilisation

L'ETH Library est le fournisseur des revues numérisées. Elle ne détient aucun droit d'auteur sur les revues et n'est pas responsable de leur contenu. En règle générale, les droits sont détenus par les éditeurs ou les détenteurs de droits externes. [Voir Informations légales.](#)

Terms of use

The ETH Library is the provider of the digitised journals. It does not own any copyrights to the journals and is not responsible for their content. The rights usually lie with the publishers or the external rights holders. [See Legal notice.](#)

Download PDF: 18.03.2025

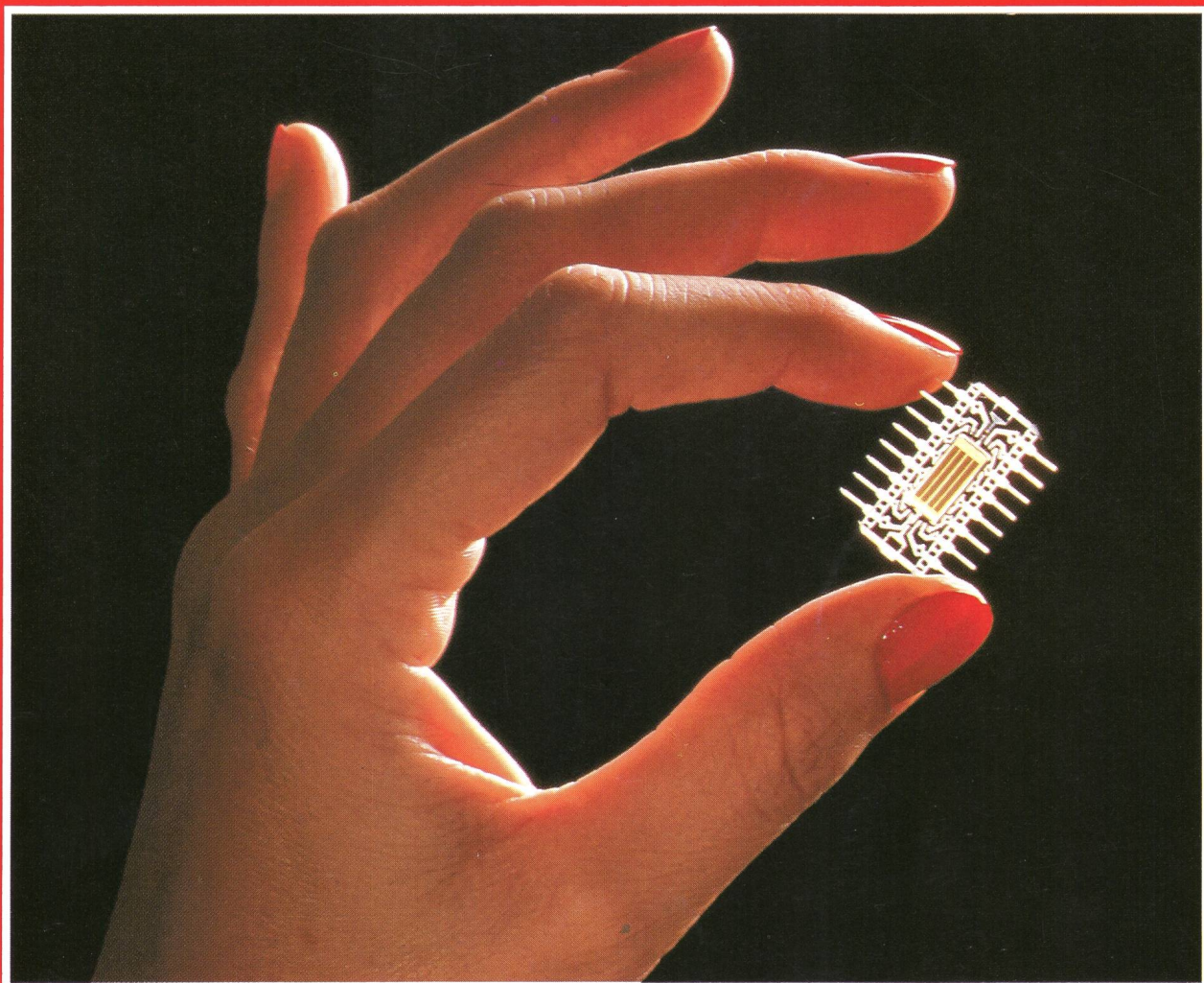
ETH-Bibliothek Zürich, E-Periodica, <https://www.e-periodica.ch>

Bulletin



*des Schweizerischen Elektrotechnischen Vereins
de l'Association Suisse des Electriciens*

*des Verbandes Schweizerischer Elektrizitätswerke
de l'Union des Centrales Suisses d'Electricité*



17/1985

**Elektrotechnik - Electrotechnique:
Informationstechnik
Technique de l'information**

Ineltec - Swissdata - Fera

Arbeitsplatzrechner - Softwareingenieur

**L'ordinateur à la place de travail -
l'ingénieur en logiciel**

Brown Boveri Schaltfelder für Mittel- spannung sind flexibel.



BBC-Mittelspannungsschaltfelder für Innenraumaufstellung gibt es für Spannungen bis 36 kV, 50 und 60 Hz, Nennströme bis 4000 A und Kurzschlussfestigkeit bis 50 kA.



Die komplette 24-kV-Schaltanlage im Container. Schlüsselfertig, anschlussbereit und anpassungsfähig. Das spart Bauzeit und Gebäudekosten.

Standardisierte Schaltanlagen von BBC helfen weltweit die Stromversorgung sichern. Sie sind auch Ihren Vorschriften entsprechend lieferbar.

Besuchen Sie uns an der INELTEC in Basel vom 10. bis 14. Sept. 1985 (Halle 3, Stand 325)

BBC Aktiengesellschaft Brown, Boveri & Cie.
Verkauf Mittelspannungsapparate AVM-V
Postfach 8242, CH-8050 Zürich/Schweiz
Telefon 01/315 33 11, Telex 558 770 bbc ch

Zweibüros in Baden, Basel, Bern, Lausanne und Zürich

BBC
BROWN BOVERI