

**Zeitschrift:** Bulletin des Schweizerischen Elektrotechnischen Vereins, des Verbandes Schweizerischer Elektrizitätsunternehmen = Bulletin de l'Association suisse des électriciens, de l'Association des entreprises électriques suisses

**Herausgeber:** Schweizerischer Elektrotechnischer Verein ; Verband Schweizerischer Elektrizitätsunternehmen

**Band:** 76 (1985)

**Heft:** [1]: Jahresheft = Annuaire

## Werbung

### Nutzungsbedingungen

Die ETH-Bibliothek ist die Anbieterin der digitalisierten Zeitschriften. Sie besitzt keine Urheberrechte an den Zeitschriften und ist nicht verantwortlich für deren Inhalte. Die Rechte liegen in der Regel bei den Herausgebern beziehungsweise den externen Rechteinhabern. [Siehe Rechtliche Hinweise.](#)

### Conditions d'utilisation

L'ETH Library est le fournisseur des revues numérisées. Elle ne détient aucun droit d'auteur sur les revues et n'est pas responsable de leur contenu. En règle générale, les droits sont détenus par les éditeurs ou les détenteurs de droits externes. [Voir Informations légales.](#)

### Terms of use

The ETH Library is the provider of the digitised journals. It does not own any copyrights to the journals and is not responsible for their content. The rights usually lie with the publishers or the external rights holders. [See Legal notice.](#)

**Download PDF:** 17.03.2025

**ETH-Bibliothek Zürich, E-Periodica, <https://www.e-periodica.ch>**

# Neu von PANEL SA...

PANEL  GARDY

## Gekapselte MS-Duplexzellen

für Unterstationen



## mit **GARDY** Vakuum-Schaltern

bis 2000 A/40 kA, 12 und 24 kV

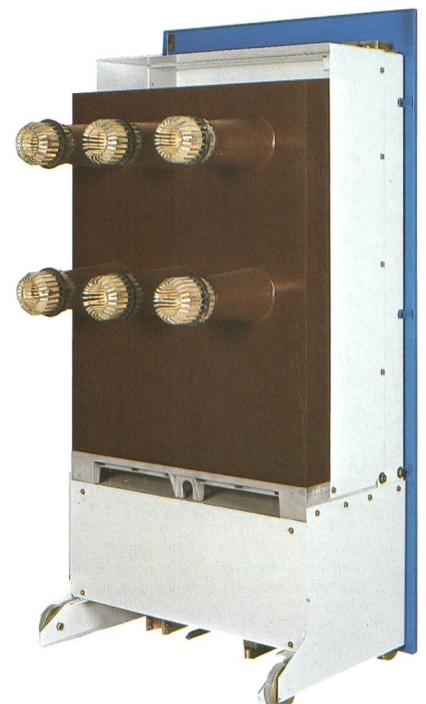
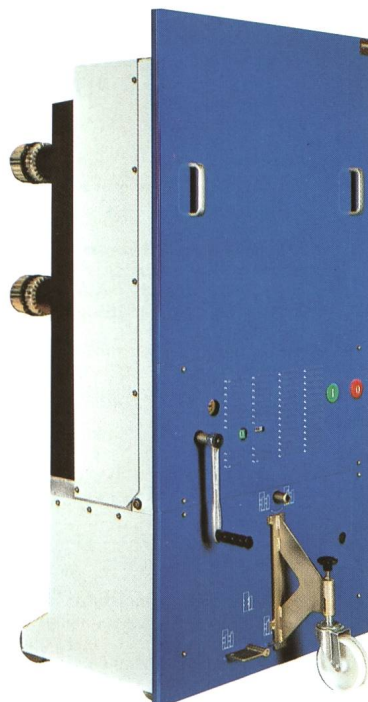
Weitere Erzeugnisse:

- Klassische MS-Zellen
- MS-Schmalzellen
- NS-Anlagen
- Trafostationen
- Kommandoräume
- Mosaikbildtechnik
- Lokalsteuerungen
- Gefahrenmelder
- Mikrorechneranlagen
- Datenprotokollierungen
- Fernwirktechnik

## PANEL SA

CH - 1028 Préverenges

Telefon 021/71 08 11



# Energieverteilungssysteme

## Entwicklung

Die 1914 gegründete Firma MOSER-GLASER & CO. AG baute 1922 die ersten Messwandler für Mittelspannung. In den folgenden Jahren wurde das Programm auf 300 kV erweitert.

Ein entscheidender Durchbruch gelang 1947 durch die Anwendung von SILESCA®-Gießharzisolierung für Mittelspannungswandler bis 36 kV. In den 50er Jahren setzte sich die Gießharzisolierung weltweit durch.

Nach eingehenden Grundlagenstudien wurden Ende 1970 Hochspannungs-Messwandler für SF<sub>6</sub>-Anlagen in das Fabrikationsprogramm aufgenommen. Entscheidend waren dafür die Erkenntnisse, welche durch die von uns entwickelten Direktanschlüsse von DURESCA®-isolierten Leitern in gekapselten SF<sub>6</sub>-Anlagen gewonnen wurden.

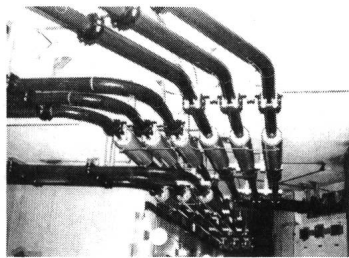
Nach erfolgreichen Prüfungen wurden inzwischen in größeren Stückzahlen 72,5/145 kV umschaltbare SF<sub>6</sub>-gekapselte Spannungswandler, zusammen mit systemabgestimmten Stromwandlern ausgeliefert.

Im Zuge der weltweiten Durchsetzung von SF<sub>6</sub>-isolierten Schaltanlagen im Mittel- und Hochspannungsbereich hat MOSER-GLASER ein Systemkonzept entwickelt, welches im Bereiche Kraftwerk-, Unterwerk- und Stationenbau den hohen Sicherheitsanforderungen einerseits, sowie den sehr raumsparenden Bedürfnissen andererseits Rechnung trägt.

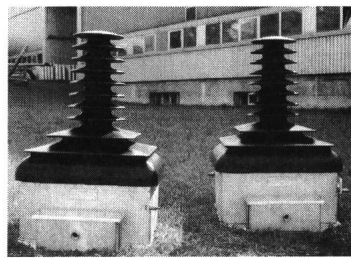
Kennzeichnende Vorteile von MOSER-GLASER Energieverteilungssystemen:

Geringer Raumbedarf – Umweltfreundlichkeit – hohe Betriebssicherheit – Wartungsarmut – Geräuscharm – kurze Montagezeit durch weitgehende Vormontage und Prüfung – Wirtschaftlichkeit.

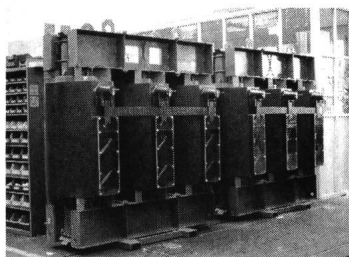
### 1 Übertragen



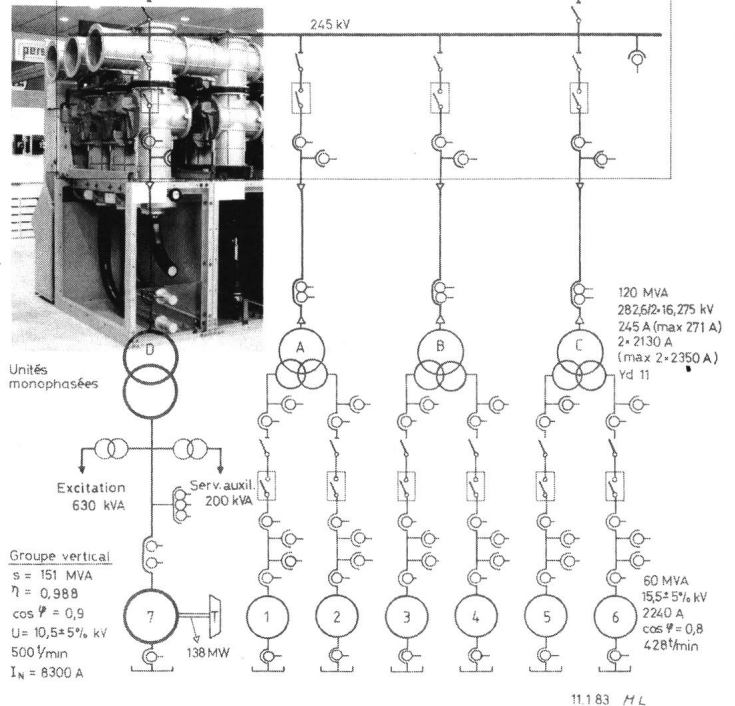
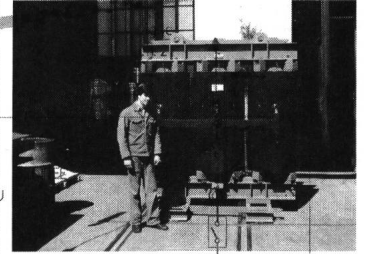
### 2 Messen



### 3 Transformieren



### 4 Aufzeichnen



Wir projektieren und liefern systemgeschlossene Anlagen als Verbindung von Generatoren zu Transformatorenbanken, zu Schaltfeldern und als Sammelschienen:

- 1 Durchführungen, Generatorableitungen, Sammelschienen, Primär-, Sekundär- und Tertiärverbindungen, Direktanschlüsse in SF<sub>6</sub> oder in Öl, DURESCA®-isoliert, bis 245 kV.
- 2 Strom- und Spannungswandler für SF<sub>6</sub>-gekapselte Schaltanlagen bis 245 kV, Nieder-, Mittel- und Hochspannungswandler in SILESCA®-Gießharz, Spannungswandler mit Ferroresonanzschutz RESOSTOP®.
- 3 Leistungs-, Verteil-, Eigenbedarfs- und Erregertransformatoren in SILESCA®-Gießharz bis 5 MVA und 36 kV, sowie mit Ölisolierung bis 20 MVA und 72,5 kV.
- 4 Mikroprozessorgesteuertes Messgerät zur Anlagenüberprüfung im Dialogverkehr, zur kontinuierlichen Anlagenüberwachung mit Störungsmeldung, und zur Fehleranalyse durch Aufzeichnung der Netzvorgänge vor und nach dem Störfall.

# Wer wählerisch ist, wählt Elektro-Material!



Wer EM als Lieferanten wählt, wählt einen zuverlässigen, stets lieferbereiten und flexiblen Partner. 70 Jahre Partnerschaft mit dem Elektro-Installations-Gewerbe und der Industrie haben eine

Basis des Vertrauens geschaffen. Wer sich für Beständigkeit, Zuverlässigkeit in jeder Situation, kompetente Beratung und marktgerechte Angebote entscheidet, wählt EM.

# EM

Ihr guter Kontakt

# Rund ums Kabel – unsere Kabelverbindungssysteme – Ihr Vorteil

- **CELLPACK Giessharz-Technik** mit dem weltweit grössten Sortiment. International auf allen Kabelisolationen im Einsatz. **NEU:** schwerbrennbares, halogenfreies Kabelverbindungs-System Typ PYROCELL nach VDE 0472.
- **CELLPACK-Wärme-Schrumpftechnik** Rohre und Formteile aus vernetztem Polyolefin mit internationalen Zulassungen (z. B. Deutsche Bundespost).
- **CELLPACK Zubehör** erleichtert die Montage und erhöht die Betriebssicherheit. Profitieren Sie von unserer Erfahrung.

**CELLPACK AG**, CH-5610 Wohlen 1, Schweiz,  
Telefon 057/21 11 11, Telex 52 699



**NEU  
PYROCELL**

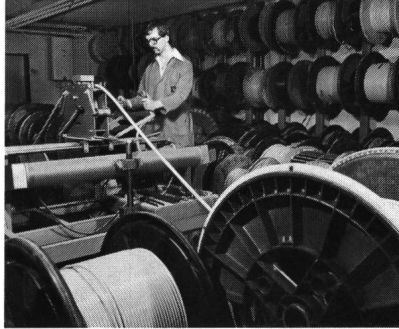
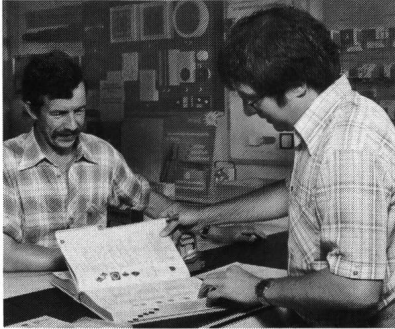


# CELLPACK



## **Ihr Elektro-Grossist für Installationsmaterial: Bruno Winterhalter AG**

- Umfassendes Lagerprogramm für sämtliches Elektro-Installationsmaterial
- Individuelle Betreuung durch branchenkundige Fachleute
- Problemlose Bestellung per Telefon, Telex oder schriftlich
- Prompte und exakte Auslieferung per Camion oder Bahn/Post
- Ladenservice in allen drei Niederlassungen (St. Gallen, Wallisellen, Littau-Luzern).



Ihr guter Kontakt zu allen Fabrikanten heisst für Sie Bruno Winterhalter AG. Als Ihr Partner und Elektro-Grossist können Sie über uns verfügen – immer, mit Normal- und Sonderwünschen.

Ihr Partner, das bedeutet auch Gesprächspartner. In einem so anspruchsvollen und komplexen Arbeitsfeld wie dem der Elektro-Installationen tauchen immer wieder Fragen auf; neue Entwicklungen, Materialien und Vorschriften schaffen neue Situationen und neue Möglichkeiten.

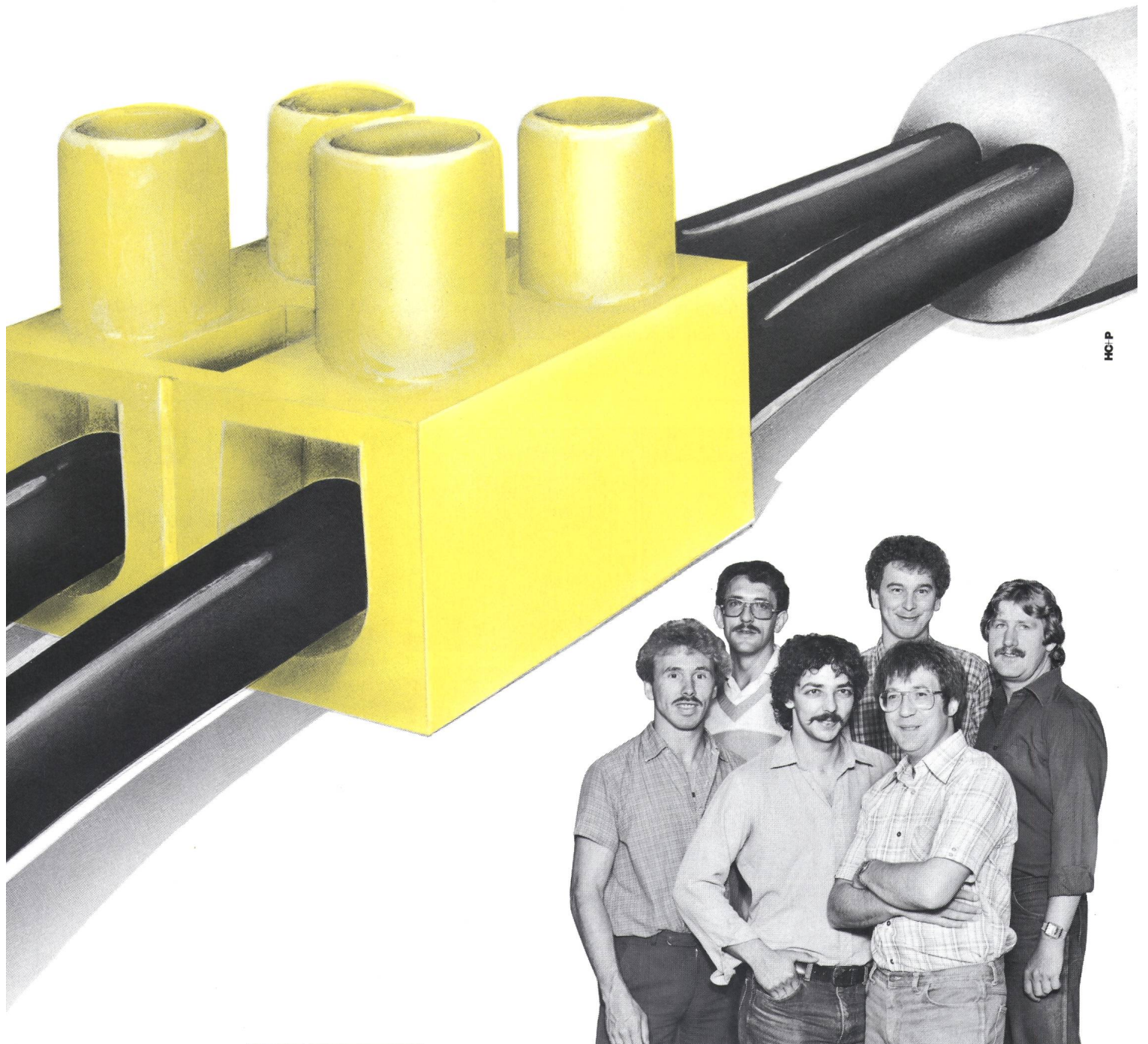
Telefonieren Sie Ihrem Partner Bruno Winterhalter AG, fragen Sie ausgewiesene Fachleute Ihrer Branche, lassen Sie sich durch Spezialisten informieren und beraten – ein Kontakt von Mensch zu Mensch, den auch der raffinierteste Computer nicht ersetzen kann!

Im Ladenservice übrigens im persönlichen Kontakt gleich mit Anschauungsunterricht am Objekt.

Also – für fach- und sachkundige Beratung in Sachen Elektro-Installationsmaterial heisst Ihr Gesprächspartner Bruno Winterhalter AG. Fühlen Sie uns auf den Zahn, auch mit kniffligen Fragen – mit uns können Sie jederzeit rechnen!

**BW – Ihr Elektro-Grossist  
und Partner**

# Ihr guter, einfacher und kostengünstiger Kontakt ...



**Bruno Winterhalter AG**

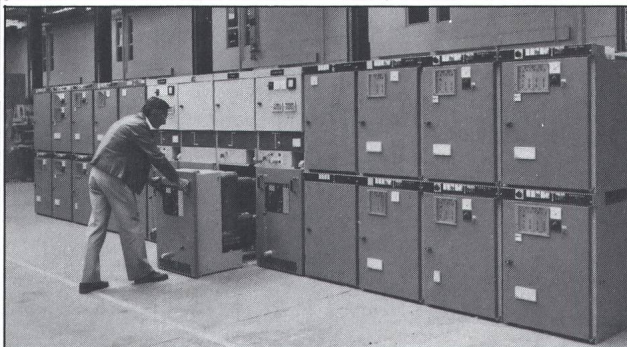
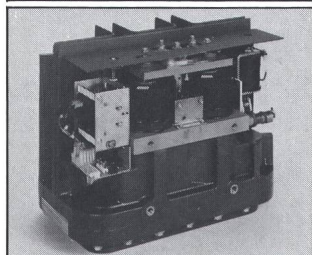
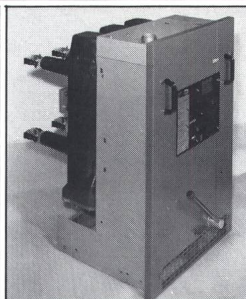
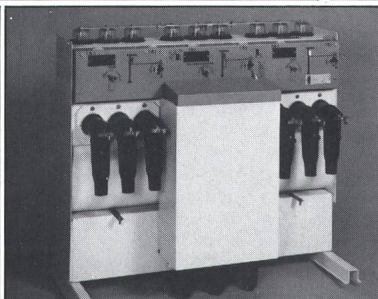
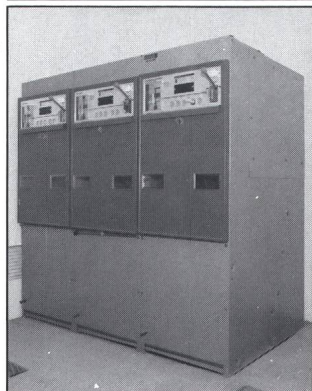
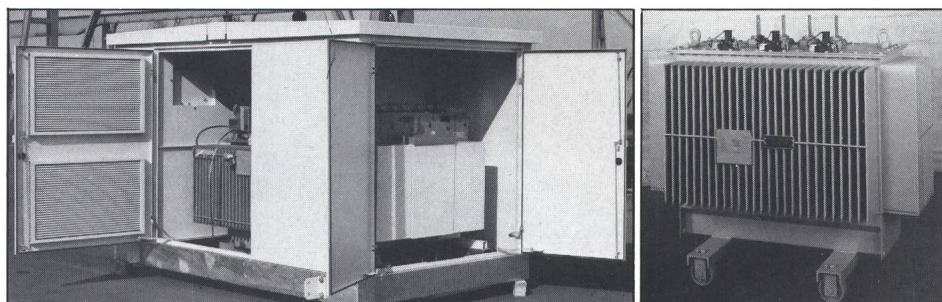
9006 St. Gallen, Werkstrasse 5, Tel. 071-24 9417

6014 Littau-LU, Grossmatt, Tel. 041-557474

8304 Wallisellen, Oberwiesenstrasse 4, Tel. 01-8301011



Damit zündet man wirklich alle Fluoreszenzlampen. Und zwar absolut zuverlässig. Und flackerfrei. Und die Lebensdauer wird auch noch verlängert. Bitte nicht vergessen. F. Knobel Elektroapparatebau AG, 8755 Ennenda, Telefon 058/63 11 71



ASE 857

## MERLIN GERIN

à chaque besoin,  
une réponse de qualité,  
avec de l'appareillage  
et des équipements  
moyenne tension

*Unsere Antwort  
auf ihren Bedarf  
heisst Qualität,  
mit Geräten  
und Austrüstungen  
in der Mittelspannung*

**la maîtrise de l'énergie électrique  
Elektrotechnik mit Verstand**

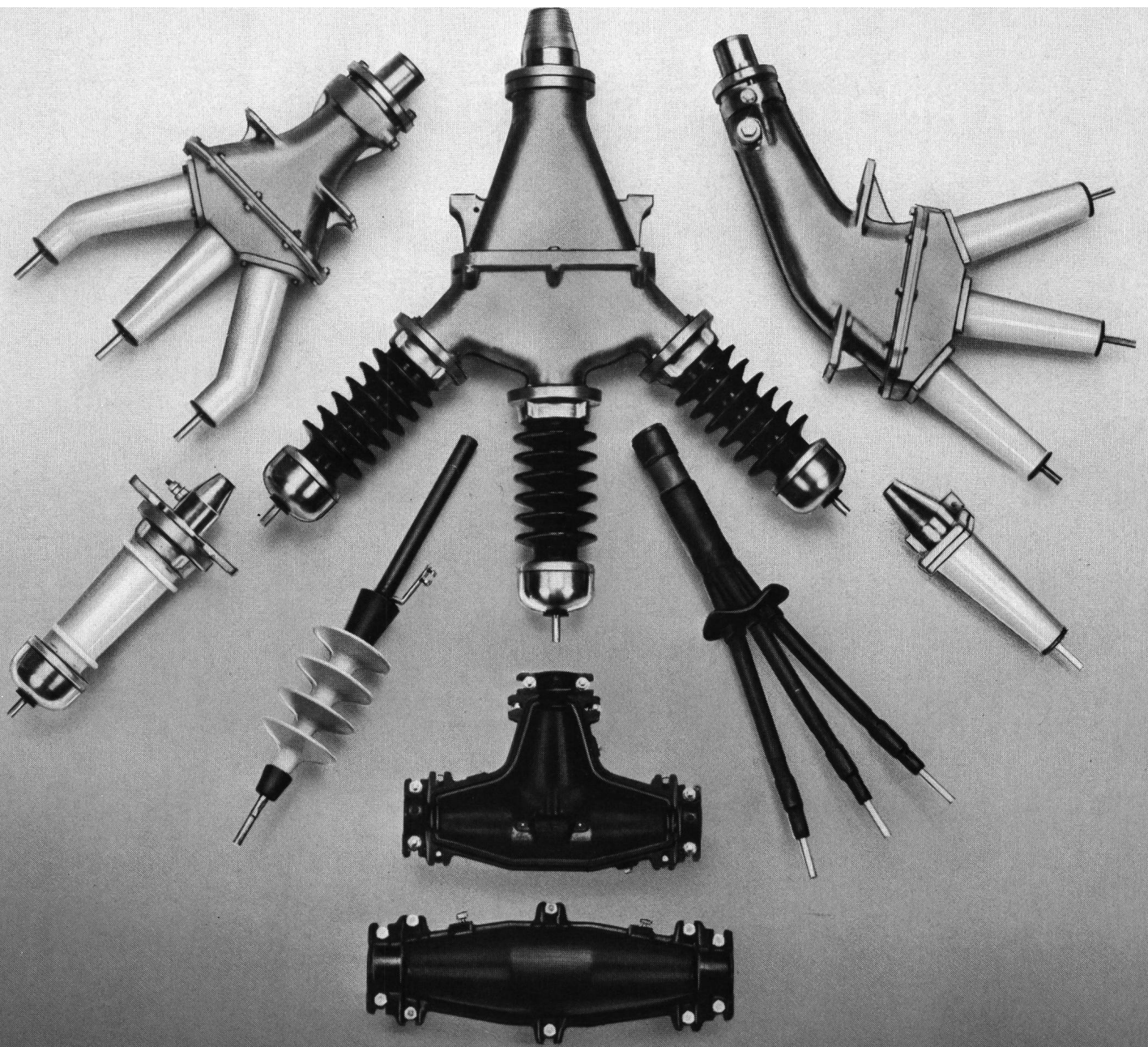


52, avenue Giuseppe-Motta  
1202 Genève / Genf  
tél. 022 / 33 58 00



MERLIN GERIN





## Kabel

«BRUGG» führt ein Lager mit ca. 5000 verschiedenen Artikeln und sehr viel Know-how.

Bevor wir aufgrund unserer Qualitätssicherungs-Philosophie einem neuen Produkt das Qualitätssiegel «BRUGG» aufsetzen, durchläuft es unzählige Tests. Manchmal sogar bis zur Zerstörung des Prüflings. Erst dann, wenn alle anspruchsvollen Anforderungen erfüllt sind, wird es in unser grosses Sortiment aufgenommen.

Nach der Devise unserer Zubehör-Spezialisten: «Es gibt nichts, was es nicht gibt» liefern wir direkt ab Lager. Praktiker wissen dies zu schätzen.

## Zubehör

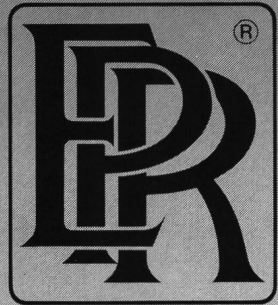


TECHNOLOGIE DE POINTE

10-150 kV

Câbles à haute tension  
Hochspannungskabel

EPR



SOCIETE ANONYME DES  
CABLERIES & TREFILERIES  
DE COSSONAY

