

**Zeitschrift:** Bulletin des Schweizerischen Elektrotechnischen Vereins, des Verbandes Schweizerischer Elektrizitätsunternehmen = Bulletin de l'Association suisse des électriciens, de l'Association des entreprises électriques suisses

**Herausgeber:** Schweizerischer Elektrotechnischer Verein ; Verband Schweizerischer Elektrizitätsunternehmen

**Band:** 77 (1986)

**Heft:** 22

## **Werbung**

### **Nutzungsbedingungen**

Die ETH-Bibliothek ist die Anbieterin der digitalisierten Zeitschriften. Sie besitzt keine Urheberrechte an den Zeitschriften und ist nicht verantwortlich für deren Inhalte. Die Rechte liegen in der Regel bei den Herausgebern beziehungsweise den externen Rechteinhabern. [Siehe Rechtliche Hinweise.](#)

### **Conditions d'utilisation**

L'ETH Library est le fournisseur des revues numérisées. Elle ne détient aucun droit d'auteur sur les revues et n'est pas responsable de leur contenu. En règle générale, les droits sont détenus par les éditeurs ou les détenteurs de droits externes. [Voir Informations légales.](#)

### **Terms of use**

The ETH Library is the provider of the digitised journals. It does not own any copyrights to the journals and is not responsible for their content. The rights usually lie with the publishers or the external rights holders. [See Legal notice.](#)

**Download PDF:** 01.04.2025

**ETH-Bibliothek Zürich, E-Periodica, <https://www.e-periodica.ch>**

# Die Kabeltechnik von Studer

# X-BETA

## X-BETA – die neue Isolation für NS-Netzkabel

- vereinigt die Vorteile der G- und X-Isolation
- Weichheit vergleichbar mit G: einfache Montage, problemloser Einzug
- mechanisch robust wie X: keine Beschädigungen
- ausgezeichnete elektrische und thermische Werte

Verlangen Sie die X-BETA-Dokumentation!

*X-BETA-  
ein Volltreffer!*

*Bravo Studer!*



Studer  
Draht- und  
Kabelwerk AG  
4658 Däniken

Tel. 062 · 65 82 82  
Telex 981 715 sdk ch





## 3fache Sicherheit mit FI von BBC



### Personenschutz

- Sicheres Abschalten beim Berühren unter Spannung stehender Teile durch FI-Schalter mit Auslöseempfindlichkeiten ab 10 mA.
- Sicheres Auslösen dank pulsstrom-sensitivem Schalter.
- Sicheres Funktionieren, auch bei winterlich tiefen Temperaturen, weil einsetzbar bis  $-25^{\circ}\text{C}$ .

Unsere Dokumentation sagt alles.  
Telefonieren Sie uns. 01 743 4111



BBC Aktiengesellschaft Brown, Boveri & Cie, BBC Normelec, Riedstrasse 6, 8953 Dietikon

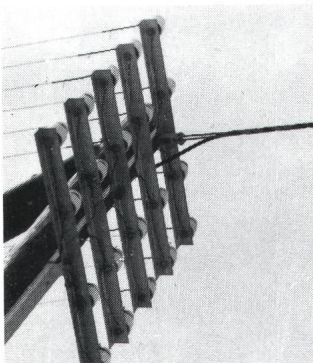


SWISSTECH 23.-29.11.86  
Halle 101, Stand 431

**Ihre Wildegger Kabelmacher**  
präsentieren

### Luftkabel von KIW

Selbsttragende Luftkabel für  
Steuer-, Signal- und Energieübertragung



Verlangen Sie techn.  
Unterlagen und Preislisten

#### FAWIL<sup>®</sup>-Schlauch

Kunstfaserzugentlastung im  
äusseren Mantel integriert

#### FAWILPORT<sup>®</sup>

Kunstfasertragseil als  
Zugentlastung am  
Elektrokabel angespritzt

#### STAWILPORT<sup>®</sup>

Stahlseil als Zugentlastung  
am Elektrokabel angespritzt

#### FAWIL<sup>®</sup> P1x2

Einführungskabel mit  
Kunstfaserzugentlastung  
in den Adern



**Kupferdraht-Isolierwerk AG**  
CH-5103 Wildegg 064 53 19 61

## BAHNHOF- STRASSEN- LAMPEN?

Jawohl, alle Speziallampen von General Electric für die Beleuchtung von Strassen erhält man direkt beim Produktbereich Licht und Energie der Standard Telephon und Radio AG in Wädenswil. Ein Anruf genügt. Unser Angebot ist umfassend. Und die Beratung gratis. Telefon 01-780 54 44

Standard Telephon und Radio AG **STR**  
Ein IIT-Unternehmen

Dr. Juchli-468 STR

## 3fache Sicherheit mit FI von BBC



### Sachschutz

- Zuverlässige Überwachung der Installation auf Isolationsfehler.
- Verhütet elektrisch gezündete Brände bei Erdschlüssen
- Schutz vor Schäden bei atmosphärischen Überspannungen mit Überspannungs-Schutz-Adapter.

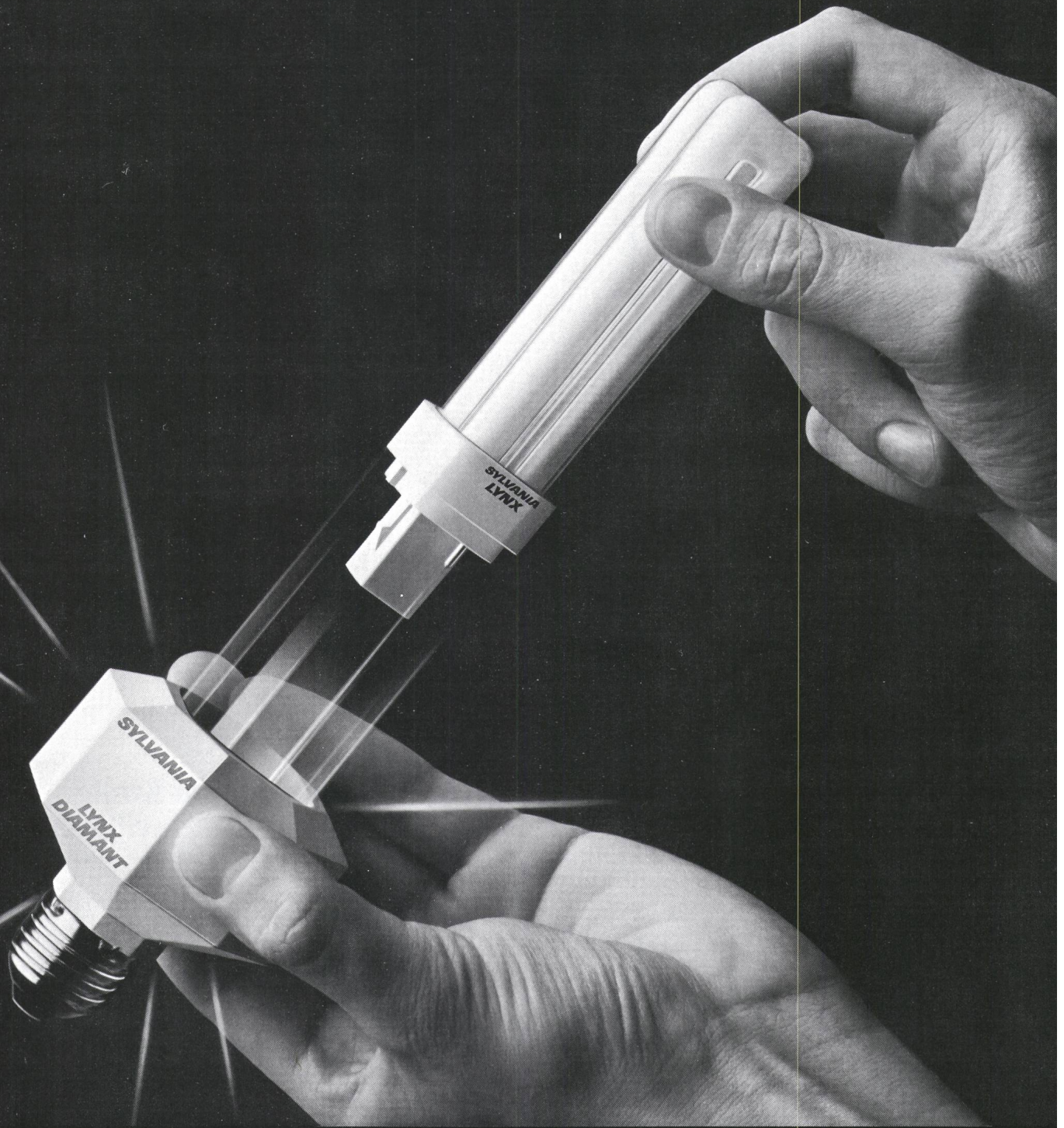
Unsere Dokumentation sagt alles.  
Telefonieren Sie uns. 01 743 4111



BBC Aktiengesellschaft Brown, Boveri & Cie, BBC Normelec, Riedstrasse 6, 8953 Dietikon



# LYNX-DIAMANT



**Mit Sylvania's brillantem Adapter passt jetzt  
das modernste Licht in jede herkömmliche Fassung.**

Worauf viele gewartet haben: Eine Kompakt-Leuchtstofflampe, die auch ohne das teure Vorschaltgerät ersetzt werden kann. Lynx-Diamant – das neue und revolutionäre, energieeffiziente Lichtsystem.

Einerseits die energiesparende Lynx Kompakt-Leuchtstofflampe – andererseits der neue, diamantförmige Adapter von Sylvania, dessen Lebensdauer der von 10 Lampen entspricht und der ausserdem mit einer 5jährigen Garantie versehen ist.

Wenig Energieverbrauch, warmes, angenehmes Licht, vereinfachter Unterhalt und lange Lebensdauer verleihen dieser Lichtquelle glänzende Anwendungseigenschaften im Innen- und Aussenbereich.

**Sylvania Lynx-Diamant – die brillante Verbindung.**

**Coupon:** Bitte senden Sie weitere Informationen über Sylvania Lynx-Diamant.

Name

Adresse

SEV

**SYLVANIA**

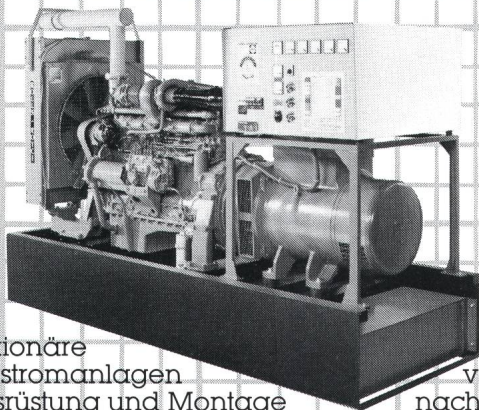
**GTE**

GTE SYLVANIA AG, 4, ch. des Léchères, 1217 Meyrin,  
Tel. 022/82 00 72, Tx 28 233



Nach  
Mass.  
Von  
Senn.

# Die immer Einsatzbereiten.



Stationäre Notstromanlagen von Senn. Ausrüstung und Montage nach Ihren Anforderungen. Aggregate mit Diesel- oder Gasmotoren bis 1000 kVA Leistung. Als Spitzenlastgruppe oder Wärme-Kraft-Koppelung.

Verlangen Sie detaillierte Unterlagen oder eine unverbindliche Beratung.

**Fabrikation, Verkauf, Vermietung, Service.**

# SENN AG

Heinz Senn AG  
Bernstrasse 9, 4665 Oftringen/Switzerland  
Telefon 062/41 34 44 Telex 68 901

L'Administration cantonale valaisanne met en soumission le poste suivant:

## ingénieur-électricien ou ingénieur-mécanicien EPF évent. ingénieur ETS

auprès du Service technique du Département de l'énergie.

**Conditions: Ingénieur EPF, évent. ingénieur ETS** en électricité (courant fort) ou en mécanique (hydraulique) avec spécialisation et expérience pratique dans le domaine de la production d'énergie hydro-électrique; pratique administrative souhaitée.

**Langue maternelle:** française ou allemande; très bonne connaissance de la deuxième langue officielle exigée.

**Entrée en fonction:** immédiate ou à convenir.

**Cahier des charges et traitement:** Le Service du personnel et de l'organisation ou le Service susmentionné donneront, sur demande, les renseignements nécessaires.

Les offres de services, rédigées sur formule spéciale fournie sur demande par le Service du personnel et de l'organisation, Planta, 1951 Sion, devront être adressées à ce dernier jusqu'au 5 décembre 1986 au plus tard.

**Le chef du Service du personnel  
et de l'organisation**  
E. Griching

227

## Stellenangebote



Als Projektleiter für unsere Abteilung Werke suchen wir einen

## Elektroingenieur HTL

### Aufgaben:

- Projektierung von Unterwerken
- Offert- und Bestellungsbearbeitung
- Erstellen der Schema-Unterlagen
- Bauleitung, Ausprüfen und Inbetriebsetzung

### Wir bieten:

- Dauerstelle, neuzeitliche Anstellungsbedingungen, gut ausgebaute Personal-Versicherungskasse

Wir gewährleisten gute Einarbeitung in die vielfältigen und interessanten Aufgaben.

**St. Gallisch-Appenzellische Kraftwerke AG**  
Pestalozzistr. 6, 9001 St. Gallen, Tel. 071 / 29 51 51

225



Die Bauabteilung der Kreisdirektion III der Schweizerischen Bundesbahnen sucht einen

## Elektroingenieur HTL oder Elektrotechniker

für die Projektierung und den Bau von

- Barrierenanlagen
- kleineren Stellwerkanlagen
- Fernsteueranlagen und Automateinrichtungen

sowie die Instruktion des Aussenpersonals. Arbeitsort ist Zürich.

Als Projektleiter brauchen Sie geistige Beweglichkeit zur Einarbeitung in neue Gebiete, Verhandlungsgeschick und Durchsetzungsvermögen. Sie entwickeln Initiative und arbeiten kooperativ.

Wenn Sie sich für diese vielseitige Aufgabe interessieren, rufen Sie uns an oder senden Sie Ihre Anfragen oder Bewerbung an:

**SBB**  
**Bauabteilung Kreis III**  
Postfach, 8021 Zürich  
Tel. 01 / 245 23 25 oder  
01 / 245 23 10



231





**Bernische Kraftwerke AG**

Betriebsleitung Wangen

Wir suchen für den Bereich Netzbau und -betrieb einen jüngeren

## Elektroingenieur HTL

### Das Arbeitsgebiet umfasst:

- die Planung, die Projektierung und den Bau von Transformatoren- und Schaltstationen sowie von Kabel- und Freileitungen für Hoch- und Niederspannung
- den Betrieb und Unterhalt der bestehenden Verteilnetze und Übertragungsanlagen

Die Stelle verlangt Initiative, Verantwortungsbewusstsein und Organisationstalent.

Geboten wird eine interessante und vielseitige Tätigkeit und die selbständige Betreuung eines Betriebskreises nach entsprechender Einarbeitung.

Bewerbungen mit den üblichen Unterlagen sind zu richten an

**Bernische Kraftwerke AG**  
Betriebsleitung Wangen  
4705 Wangen an der Aare

232

Die kantonale Verwaltung des Kantons Wallis schreibt folgende Stelle aus:

## Elektro- oder Maschineningenieur ETH evtl. Ingenieur HTL

beim technischen Dienst des Energie-Departementes.

**Bedingungen:** Ingenieur ETH, evtl. Ingenieur HTL in Starkstrom oder Hydraulik; Spezialisierung sowie praktische Erfahrung im Bereich der hydraulischen Energieerzeugung; Verwaltungspraxis erwünscht.

**Muttersprache:** Deutsch oder Französisch; sehr gute Kenntnisse der zweiten Amtssprache erforderlich.

**Stellenantritt:** Sofort oder nach Übereinkunft.

**Pflichtenheft und Gehalt:** Die Dienststelle für Personal und Organisation oder die betreffende Dienststelle erteilen auf Verlangen die sachbezüglichen Auskünfte.

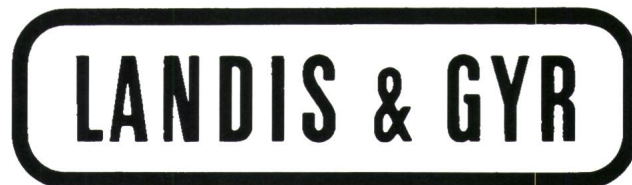
Die Dienstofferten, die auf einem von der Dienststelle für Personal und Organisation, Regierungsgebäude, 1951 Sitten, zu beziehenden Spezialformular erstellt werden müssen, sind diesem bis spätestens am 5. Dezember 1986 zuzustellen.

**Der Chef der Dienststelle  
für Personal und Organisation**  
E. Griching

228

In zahlreichen Energieversorgungsunternehmen der ganzen Welt werden Elektrizitätszähler mit Hilfe entsprechender Anlagen von LANDIS & GYR geprüft, gemessen und geeicht.

In die Gruppe «Verkauf Prüfeinrichtungen für Elektrizitätszähler» suchen wir einen



## Elektroingenieur HTL als Verkaufingenieur

Die Tätigkeit in einem kleinen Team umfasst die Offert- und Auftragsbearbeitung, die Erledigung technischer und kommerzieller Korrespondenz, die Kunden- und Vertreterberatung sowie die weltweite Marktförderung.

Verkaufserfahrung oder spezifische Branchenerfahrung sind nicht erforderlich, hingegen sind fundierte Kenntnisse der Elektrotechnik und Elektronik sowie gute Englischkenntnisse unerlässlich.

Bewerber bitten wir um Zustellung der vollständigen Unterlagen an die Personalabteilung der **LGZ Landis & Gyr Zug AG**, 6301 Zug. Für ergänzende Auskünfte steht Ihnen Herr Dr. Riggenschach, Tel. 042 / 24 32 10, gerne zur Verfügung.

INKZ 7015

223

## Berater im Aussendienst

Wir entwickeln und fabrizieren Klemmen, Bauteile mit Elektronik-Komponenten, Erdungsmaterial, Flachkabel-Installationssysteme, Stromschienen, Fussbodenkanäle, Doppelbodenanschlüsse, Elektranen, Brüstungskanäle usw. Viele dieser Produkte erfordern eine fachkundige Beratung des Interessenten.

Zur Verstärkung unserer Beratertätigkeit in der Ostschweiz und im Raum Zürich (ohne Stadt) suchen wir einen 26- bis 35jährigen

## Elektroingenieur HTL Fachrichtung Energietechnik oder Elektronik

der Elektro-Installationsfirmen, beratende Elektro-Ingenieure, Schalttafelbauunternehmen, Maschinenfabriken und Elektrizitätswerke besucht, unsere neusten Produkte vorführt und die Kunden bei der Wahl berät.

Diesen selbständigen Posten mit festem Gehalt und Spesenentschädigung möchten wir einem initiativen Ingenieur anvertrauen, der bereit ist, sich für seine vielseitige Aufgabe zu engagieren und den wir sorgfältig einführen werden.

Bewerber werden gebeten, sich mit Herrn Hans Woertz in Verbindung zu setzen.

**woertz** 

Elektrotechnische Artikel  
Installationssysteme

Oskar Woertz  
Hofackerstrasse 47  
Postfach · 4132 Muttenz 1  
Telefon 061 / 61 36 36

236



Für die Aus- und Weiterbildung in Elektrotechnik, Elektronik, Vermittlungstechnik und Informatik suchen wir einen

## Elektroingenieur HTL

In einem Team von weiteren Ausbildungsleitern sind Sie in einem bestimmten Ressort für die Organisation der Kurse zuständig.

Nach der gründlichen Einführung bieten wir Ihnen eine abwechslungsreiche und interessante Tätigkeit mit zeitgemässen Anstellungsbedingungen, gleitender Arbeitszeit und 42-Stunden-Woche.

Wenn Sie diese Tätigkeit anspricht und Sie Schweizer Bürger sind (vielleicht sogar im Idealalter von 25-35 Jahren?), so möchten wir Sie gerne kennenlernen.

Rufen Sie einfach Herrn Zünd an (Tel. 01/204 86 51), er wird Sie über die Stelle, die zeitgemässe Entlohnung, die ausgebauten Sozialleistungen, Ihre Weiterbildungsmöglichkeiten sowie die Arbeitsbedingungen gerne orientieren. <sup>211</sup>

**Fernmeldekreisdirektion Zürich**  
Personaldienst, Postfach, 8021 Zürich

## Industrieanlagen

Für das Planen und die Auftragsabwicklung von elektrischen Stark- und Schwachstromanlagen in Industriebauten suchen wir einen

## Elektroingenieur HTL

Das Erstellen von Steuerschemas (mit CAD-Anlage) für konventionelle und prozessgesteuerte Schaltanlagen sowie von Hochspannungsanlagen gehören ebenfalls zum Aufgabenbereich.

### Anforderungen:

- Lehre als Elektroinstallateur (oder gleichwertige Ausbildung)
- HTL-Studium
- Kenntnisse der englischen Sprache sind erwünscht

Wenn Sie an dieser vielseitigen Tätigkeit interessiert sind und in einem kleinen Team selbständig arbeiten wollen, bitten wir Sie um Zustellung Ihrer Bewerbungsunterlagen oder um Ihren Anruf.

### Gebrüder Sulzer Aktiengesellschaft

Personalstelle MF  
8401 Winterthur  
Tel. 052 / 81 59 81, Herr M. Rohrbach

2914

217

**SULZER**



# Wo kann man in Zürich auf Anhieb Fuss fassen?

## In unserem neuen Bereich Haustechnik als leitender Elektrofachmann.

Was Sie über uns und unser Angebot wissen sollten: Als internationales Beratungs-, Architektur- und Ingenieurunternehmen sind wir daran, in Zürich einen Bereich Haustechnik aufzubauen. Als **Fachgruppenleiter (Elektro)** planen und koordinieren Sie gemeinsam mit den Kollegen und Mitarbeitern der anderen Haustechnik-Fachgruppen anspruchsvolle Anlagen. In interdisziplinärer Zusammenarbeit mit unseren Architekten und Beratern geht es vor allem um die Realisierung interessanter Bauvorhaben im Raume Zürich, der Ostschweiz und im Tessin sowie teilweise im Ausland. Selbstverständlich steht Ihnen zur Arbeitsabwicklung unsere moderne CAD/PC-Technik zur Verfügung.

Was wir von Ihnen wissen möchten: Ob es Sie reizt, sich mit Pioniergeist beim Aufbau dieser Fachgruppe zu engagieren. Ferner möchten wir möglichst viel über Ihre Ausbildung (HTL-Abschluss erforderlich) sowie Ihre bisherige Berufspraxis erfahren.

Wie wir uns kennenlernen: Interessenten senden ihre Bewerbung an Suter + Suter AG, Personaldienst, Lautengartenstrasse 23, CH-4010 Basel. Oder nehmen mit unserer Frau Eustache, Telefon 061/45 43 29, Kontakt auf.

**SUTER**  
+  
**SUTER**

206

Planen mit Fachkompetenz – Bauen mit Garantie.

### Wenn Sie einen qualifizierten Fachmann suchen:

Inserieren Sie mit Vorteil im

### **Bulletin SEV/VSE**

Mit einem Stelleninserat erreichen Sie über 24 900 Elektroingenieure ETH und HTL.

Inseratenschluss: 2 Wochen vor Erscheinen

Die Anzeigenverwaltung berät Sie gerne  
Telefon 01 / 207 86 34

Unabhängiger Schweizer Elektroingenieur, Chef eines Unternehmens, sucht eine

### exklusive Vertretung für die Schweiz

**Meine Erwartungen:** – ein Produkt mit Zukunft  
– eine tadellose technische Hilfe

**Ich garantiere Ihnen:** – Verkaufserfahrung in der Schweiz  
– Ausarbeitung der Projekte  
– zuverlässiger Unterhalts-Service

Bitte Offerten unter Ziffer 1 H 22-26203 an Publicitas,  
1002 Lausanne.

226





## Gemeinde Arth

Für die kompetente Führung der Gemeindewerke Arth suchen wir einen

# Betriebsleiter (Elektroingenieur HTL)

Dem Gemeinderat direkt unterstellt, sind Sie hauptsächlich verantwortlich für:

### Aufgaben:

- technische Leitung des Elektrizitäts- und Wasserwerkes mit den Unterabteilungen Betrieb, Installation, Ladengeschäft
- Leitung der technischen Verwaltungsabteilungen
- Zusammenarbeit mit den übrigen Gemeindeorganen, kantonalen Behörden sowie mit anderen Versorgungsunternehmungen
- Führung des Personals in enger Zusammenarbeit mit dem Personalamt der Gemeinde
- Bereitstellung von behördlichen Vorlagen, Berichten und Anträgen für eine zukunftsorientierte Energiebeschaffung und -versorgung sowie eine optimale Dienstleistung an die Bürger

### Anforderungen:

- Abschluss als Elektroingenieur (HTL) mit mehrjähriger Berufs- und Führungserfahrung, vorzugsweise in der Elektrizitätswirtschaft
- Kooperationsbereitschaft bei der Zusammenarbeit mit den Behörden und übrigen Verwaltungsstellen
- Verhandlungsgeschick und Verständnis für Verwaltungsbelange wie auch für wirtschaftliche und rationelle Betriebsführung

### Wir bieten:

- interessante, verantwortungsvolle und abwechslungsreiche Tätigkeit
- fortschrittliche Anstellungsbedingungen

Schriftliche Bewerbungen sind mit den üblichen Unterlagen bis zum 31. Dezember 1986 zu richten an: **Personalkommission Gemeinde Arth, Rathaus, 6415 Arth.**

Auskünfte erteilt der Präsident der Personalkommission: H. F. Steiner, Gemeindepräsident, Scheideggweg 3, 6410 Goldau, Telefon G 042 / 24 35 04, P 041 / 82 25 79

**Gemeinderat Arth**

229



## Bernische Kraftwerke AG Kernkraftwerk Mühleberg

Für unser Kernkraftwerk Mühleberg suchen wir per sofort oder nach Übereinkunft einen

# Ingenieur HTL

Fachrichtung Elektrotechnik, Chemie oder Maschinenbau als Stellvertreter des Ressortleiters Strahlenschutz.

### Das Arbeitsgebiet umfasst:

- Überwachung der Einhaltung der behördlichen Vorschriften
- Bearbeitung und Darstellung von Strahlenschutzdaten mittels EDV
- Ausarbeitung von Strahlenschutzvorschriften
- Instruktion des Personals
- Überwachung von Dekontaminationsarbeiten
- Planung und Überwachung von Messeinrichtungen

### Von unserem künftigen Mitarbeiter erwarten wir:

- selbständiges Arbeiten
- Fähigkeit zur Führung eines kleinen Teams
- Erfahrungen in Messtechnik und EDV

Strahlenschutz-Vorkenntnisse sind erwünscht, jedoch nicht Bedingung.

Zudem suchen wir einen Mitarbeiter mit abgeschlossener Berufslehre zur Ausbildung als

# Strahlenschutz-Kontrolleur

### Das Arbeitsgebiet umfasst:

- Kontrolle der Einhaltung der Strahlenschutzvorschriften
- Überwachung der Arbeiten in den strahlenschutzkontrollierten Zonen der Anlage
- Durchführung von Messungen und Bedienung der Messinstrumente
- Erfassung und Registrierung der Strahlendosis des Personals
- Kontrolle der Dekontaminationsarbeiten
- Transport und Einlagerung von radioaktiven Abfällen

Wir erwarten von unserem zukünftigen Mitarbeiter, dass er einige Jahre Berufserfahrung hat und an einer Weiterbildung interessiert ist.

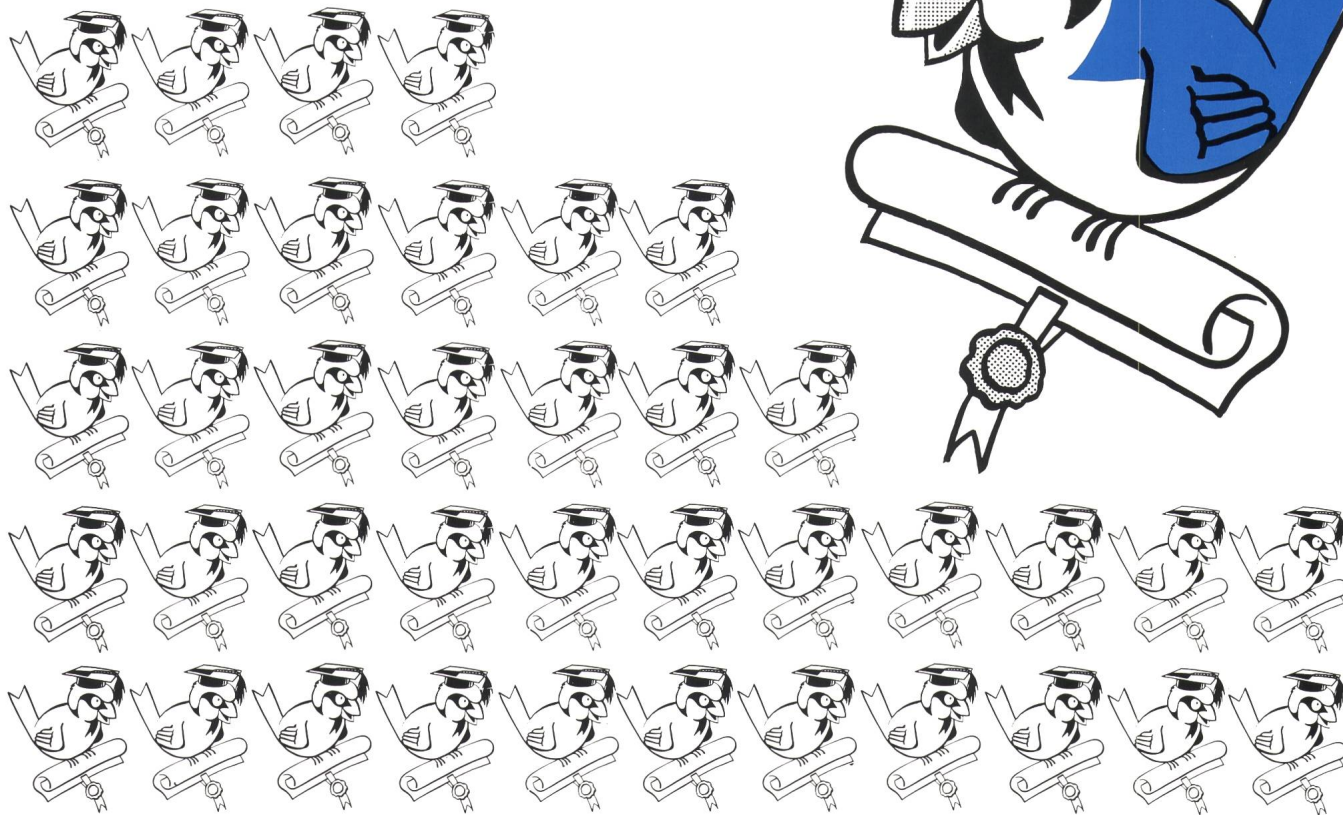
Gerne erwarten wir Ihre Bewerbung mit den üblichen Unterlagen an:

**Bernische Kraftwerke AG, Kernkraftwerk**  
Ref. Strahlenschutz, 3203 Mühleberg, Tel. 031 / 95 09 91

230



# 40 Jahre Wissen



Funktionell und zeitlos. Richtungsweisendes Industriedesign.  
Modernste Kompakt-Trafostationen, viermal leichtere Verteilkkabinen:  
perfekte Innenraumwunder. Vielfach geprüfte Sicherheit.

Die Spatzen behaupten frischfröhlich und zuversichtlich:  
Dies sind keine Schlagwörter – dies ist ganz einfach die PRO ELEKTRA  
mit 40 Jahren Arbeit  
40 Jahren Können und  
40 Jahren Erfahrung!

Wahrlich für alle Spatzen Grund genug, sich über den Erfolg der neuen  
Produktlinien PERSPECTA/CLASSIC Verteilkkabinen und COMPACTA  
Trafostationen zu freuen und weiterhin innovative, anwendungsgerechte  
und zukunftsgerichtete Lösungen anzubieten.

# PROELEKTRA





**SPRECHER  
ENERGIE**

**Suhr ● Mittelspannungs-  
anlagen**  
– ein flexibles Baukasten-System  
von grosser Wirtschaftlichkeit

Vom Projekt bis zur Inbetriebsetzung

aus einer Hand

Wirtschaftlich deshalb, weil mit Sprecher Energie Mittelspannungsanlagen praktisch jeder Anwender-Wunsch optimal zu erfüllen ist, dank über 400 Normbausteinen, die in drei leistungsabhängigen Baureihen mit modularem Aufbau einsetzbar sind.

Auch die Schaltgeräte von 7,2 bis 72,5 kV in oelarmer- und Vakuumausführung sind in jeder Trennwagenzelle wahlweise und gegenseitig austauschbar.

Die Ausrüstung von Energieverteilungsnetzen ist Vertrauenssache.

Sprecher Energie AG  
Mittelspannungsanlagen  
CH-5034 Suhr  
Telefon 064/33 13 13  
Telex 981120 ssm ch  
Telefax 064/3112 58