

Zeitschrift: Bulletin des Schweizerischen Elektrotechnischen Vereins, des Verbandes Schweizerischer Elektrizitätsunternehmen = Bulletin de l'Association suisse des électriciens, de l'Association des entreprises électriques suisses

Herausgeber: Schweizerischer Elektrotechnischer Verein ; Verband Schweizerischer Elektrizitätsunternehmen

Band: 79 (1988)

Heft: 14: Jahresversammlungen des SEV und des VSE

Werbung

Nutzungsbedingungen

Die ETH-Bibliothek ist die Anbieterin der digitalisierten Zeitschriften. Sie besitzt keine Urheberrechte an den Zeitschriften und ist nicht verantwortlich für deren Inhalte. Die Rechte liegen in der Regel bei den Herausgebern beziehungsweise den externen Rechteinhabern. [Siehe Rechtliche Hinweise.](#)

Conditions d'utilisation

L'ETH Library est le fournisseur des revues numérisées. Elle ne détient aucun droit d'auteur sur les revues et n'est pas responsable de leur contenu. En règle générale, les droits sont détenus par les éditeurs ou les détenteurs de droits externes. [Voir Informations légales.](#)

Terms of use

The ETH Library is the provider of the digitised journals. It does not own any copyrights to the journals and is not responsible for their content. The rights usually lie with the publishers or the external rights holders. [See Legal notice.](#)

Download PDF: 29.03.2025

ETH-Bibliothek Zürich, E-Periodica, <https://www.e-periodica.ch>

Wir sind Ihr Partner für Licht
und lassen für Sie
das richtige Licht leuchten...

● **Beleuchtung für
Strassen und Plätze**

Ein leuchtendes Beispiel:

*Limmattalerkreuz N1/N20
beleuchtet mit
CORA-Strassenleuchten*

Wir lösen Ihre Beleuchtungsprobleme gerne –
verlangen Sie ausführliche Dokumentationen
oder den Besuch unseres Fachberaters.



Ihre Licht-Macher

8027 Zürich
3000 Bern
1000 Lausanne

Giesshübelstrasse 30
Wagnerstrasse 35
Avenue C.F. Ramuz 104

01/466 91 11
031/45 11 71
021/28 13 13

Fenner

kompetente Beratung

umfassendes Sortiment

erstklassiger Service

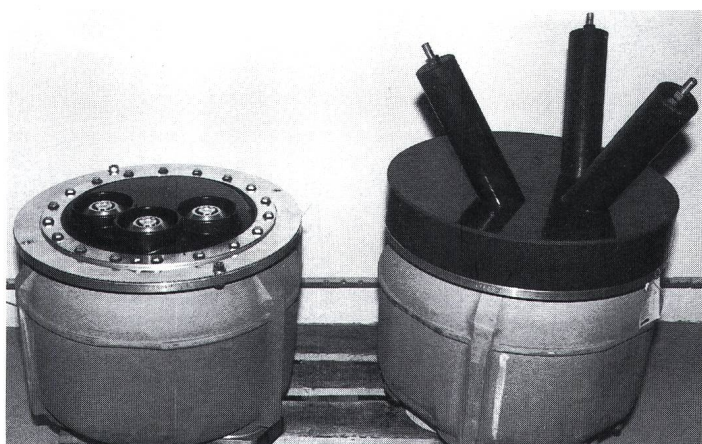
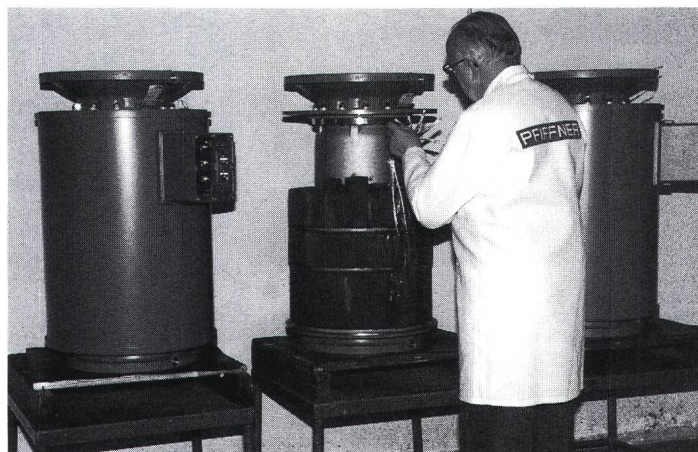
**Fenner – immer die richtige Wahl.
Kabel, Verbinder, Verteiler für Installationen
der Informatik, der Steuer- und Regeltechnik,
bei Antennen- oder Sprechanlagen.**

Fenner + Cie. AG

elektrotechnische Artikel en gros, Lutherstrasse 36-8021 Zürich, Telefon 01/242 60 80

Innovative Technik
SF₆-Technik

Montage von
Ringkernstromwandlern
für SF₆-gekapselte
Schaltanlage von ABB



3polige, SF₆-isolierte
Spannungswandler mit
und ohne Prüfdurch-
führung zu PG-100-
Zelle von SEAG

Unser Produktionsprogramm:

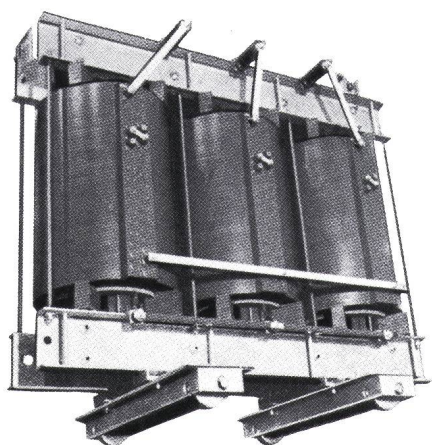
- induktive Strom- und Spannungswandler bis 145 kV
- ein- und zweiteilige Stromwandler für Hochspannungskabel
- Niederspannungsstromwandler
- Kunstharzstützisolatoren bis 72 kV

EMIL PFIFFNER + CO. AG, CH-5042 HIRSCHTHAL

Telefon 064 / 80 11 80
Telex 98 22 05
Telefax 064 / 81 12 52

AGENCE SUISSE ROMANDE: SOTERO SA., case postale 68, 1110 Morges, téléphone 021 / 801 59 76

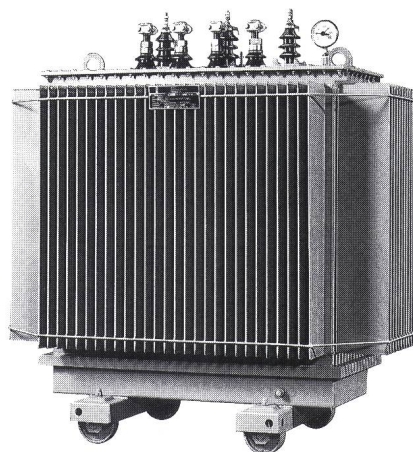
TRANSFORMATEURS



Transformateurs secs isolés à la résine Epoxy, jusqu'à 36 kV, exécution jusqu'à 16000 kVA, selon normes ASE.

Giessharzisierte Drehstromtransformatoren bis 36 kV, Leistung bis 16000 kVA. Nach SEV Normen.

TRANSFORMATOREN



Transformateurs de distribution à bain d'huile ou liquide ininflammable. Selon normes ASE, jusqu'à 36 kV.

Netz-Transformatoren: Füllung mit Oel. Nach SEV Normen, bis 36 kV.

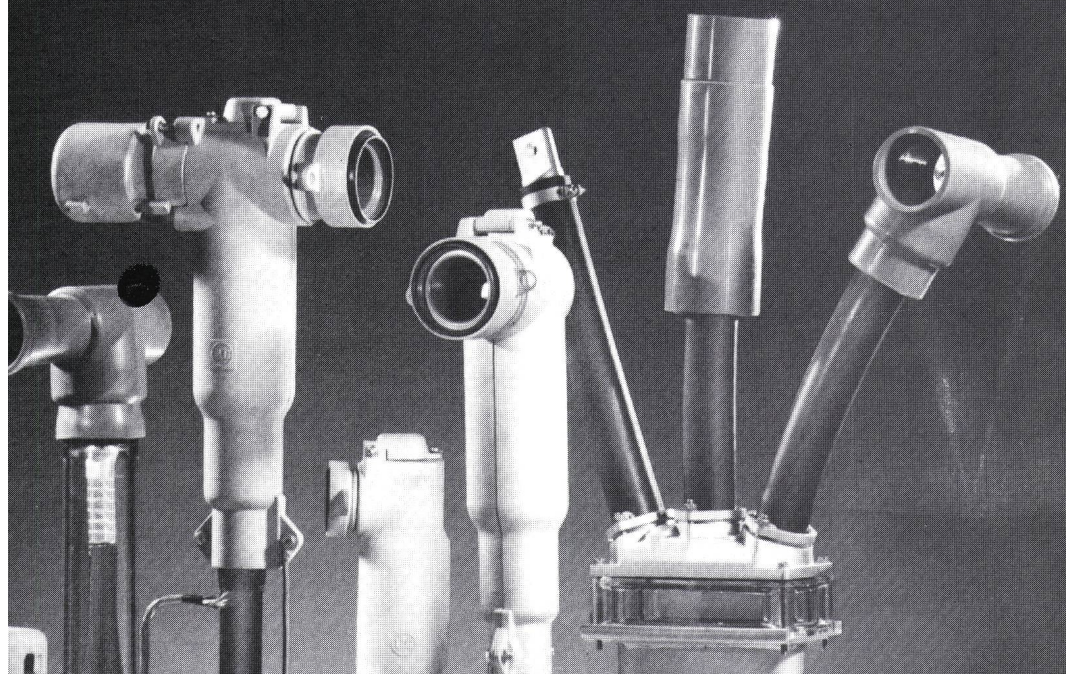
APPAREILLAGE ÉLECTRIQUE HAUTE ET BASSE TENSION
ELEKTRISCHE APPARATE FÜR HOCH- UND NIEDERSpannung

GARDY S.A.
C.P. 230
15, rue Marziano
CH-1211 GENÈVE 24

Tel. 022/43 54 00
Telex. 422 067
Teleg. YDRAG-GENÈVE
Fax. 022/43 95 48

GARDY

DIN-Steckergeneration – der Standard von morgen



Siegfried Peyer AG
peyerenergie

Ein zukunftssicheres Stecker-System für Kompaktschaltanlagen und Trafos muss nicht nur absolut berührungssicher sein – es sollte schon heute für die Auslenkermasse nach DIN 47636 gerüstet sein.

peyerenergie hat solche zukunftssicheren Kabelsteckteile in einer reichen Typenvielfalt von 5 KV bis 36 KV. Sie sind im harten Einsatz erprobt und metallarmiert nach Schweizer-Normen, also absolut berührungssicher. DIN-Steckersystem mit Zukunft von **peyerenergie**.

peyerenergie
CH-8832 Wollerau
Telefon 01/784 46 46
Telex 875 570 pey ch

Wand- und Standschränke,
Normschränke, Einbauschränke,
Kleinschränke, Schrankkombi-
nationen, Grund- und Laborgestelle,
Standpulte.



SCHRÄNKE UND GEHÄUSE.

Was andere längstens nicht mehr können
ist unser Aushängeschild:
Wir gehen auf Ihre Wünsche ein.

Unsere Metallbauabteilung baut Schränke in Kleinserien. Aus Alu und aus rostfreiem Stahl. Nach Standardnormen und nach Ihren Plänen. Schränke für jedes Bedürfnis, in jeder Ausführung und Ausstattung.

Unsere Kunden schätzen die Formschönheit, die breitgefächerte Farbpalette, das Finish, die totale Qualität. Unser Schränke-Know-how ist respektabel. Wir stellen es Ihnen zur Verfügung.

Wohlgroth AG
Zürich

Abteilung Metallbau
8031 Zürich, Klingenstrasse 8, Telefon 01 / 271 24 33

Spitzentechnik, die Vorsprung schafft.
Auch im Bereich der induktiven Erwärmung.

warum.

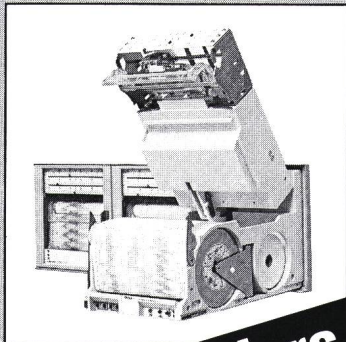
Weil Hüttinger-CNC-Induktions-Erwärmungs-Anlagen höchste Ansprüche in der induktiven Wärmebehandlung erfüllen. Dies gilt sowohl bei der Gesamterwärmung der Werkstücke als auch bei der partiellen Erwärmung schwieriger Teilbereiche. Die Arbeitsprozesse können sinnvoll und gezielt automatisiert werden. Die uneingeschränkte Ausbaufähigkeit, bis hin zum flexiblen Fertigungssystem, ist gewährleistet. Hüttinger beweist damit seine hohe internationale Kompetenz. Im Bereich der induktiven Erwärmung sind dadurch optimale Problemlösungen für Härten, Löten, Glühen und Anlassen gegeben. Nutzen Sie den Erfahrungsvorsprung von Hüttinger in Entwicklung und Technologie.



CNC-Induktions-Erwärmungsanlage mit Prozeßdaten-Erfassung und Datenauswertung

FRITZ HÜTTINGER ELEKTRONIK GMBH
Elsässer Straße 8
D-7800 Freiburg
Telefon 07 61 / 88 50 70
Telex 772862 Fax: 07 61 / 80 63 72
West Germany

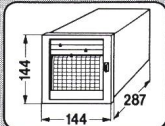
Kompensations-Linienschreiber LINAX 7K2



- Bis 3 Mess-Systeme für Einheitssignale
- Mess-Systeme für Bereiche 0 bis 100% in 20 bis 100% umschaltbar, z. B. 0 bis 20 mA in 4 bis 20 mA

Anders als bisher

- Geringer Leistungsbedarf (6W)
- Günstiges Preis-/Leistungsverhältnis
- Einfache Handhabung
- Wartungsarm



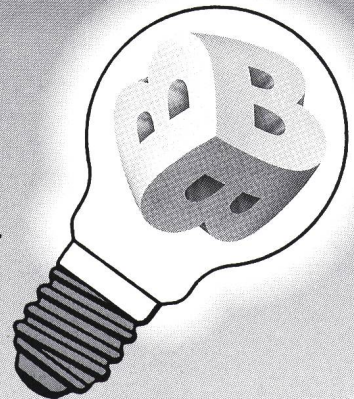
**camille
bauer**

Camille Bauer AG
5610 Wohlen
Telefon 057 21 21 11
Telefax 057 22 74 32
Telex 827 901 cbm ch



Erfahrung ist gut. Kreativität noch besser!

B-Produkte sind aufgebaut auf einer gesunden Basis. Diese Erfahrung schafft Vertrauen, aber noch keinen Fortschritt. Mit Dynamik und Kreativität weisen wir auch in Zukunft den Weg, für eine gesicherte Energieversorgung in der Schweiz.



F. Borner AG
Kabinenbau, Verteilanlagen, Intronic

CH-6260 Reiden
Telefon 062 81 20 20

CH-5600 Lenzburg
Telefon 064 51 60 67



Elektromagnetische Verträglichkeit (EMV) ein entscheidendes Qualitätskriterium für elektronische Apparate und Anlagen

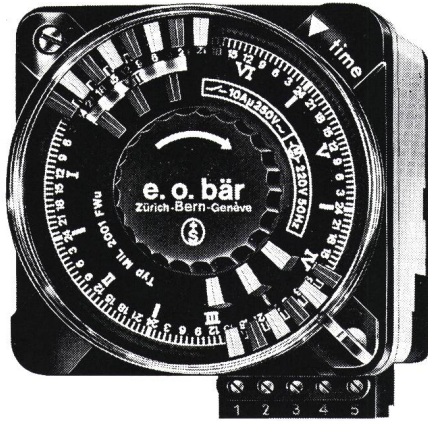
Unser Entstörungslabor

- prüft die Störimpfindlichkeit und das Störvermögen,
- bestimmt Störschutz- und Schirmmassnahmen,
- kontrolliert Apparate und Anlagen auf Einhaltung der gesetzlichen Störschutzbestimmungen,
- führt Prototyp- und serienmässige Entstörungen aus,
- steht Fabrikations- und Importfirmen für fachmännische Beratung in EMV-Problemen zur Verfügung.

PRO RADIO-TELEVISION, Entstörungslabor, 3084 Wabern, Telefon 031 / 54 22 44

Vogt AG
CH-4654 Lostorf
Telefon 062/48 15 15
Telex 98 17 17
Telefax 062/48 26 95

Sofort Katalog bestellen!



Schaltuhren

(und Stundenzähler)

sind unsere Spezialität

e.o.bär

3000 Bern 13

Postfach 11
Wasserwerkstrasse 2
Telefon 031/22 76 11

PRÜFGERÄT FÜR NIEDERSPANNUNGSNETZE

PANENSA

MIC

misst unter 220 und 380 V:

Kurzschlussströme
Fehler-, Berührungs-, Netzspannungen
Impedanzen
Digital-Anzeige
Schweizer Produkt

PANENSA SA

CH 2035 CORCELLES/NE

☎ 038 31 34 34 - TELEX: 952959 ENSA CH
TELEFAX: 038 31 69 62

**Wir sind
spezialisiert für**

MOTOREN

und ihre Krankheiten

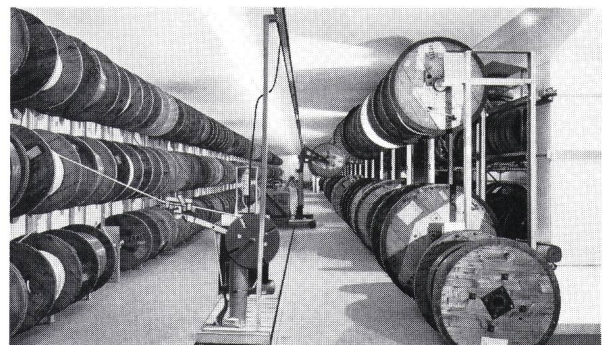
*Schnell-Service
Tel. 055-28 16 30*

w. frei ag

**Elektro-Maschinen und -Motoren
Reparaturwerk, Wicklerei
Buechstr. 6 8645 Jona**

Rationalisieren

in **Kabel- und
Drahtseilmagazine** heisst
Platz, Zeit und Geld sparen!



Als spezialisierter Betrieb helfen wir Ihnen Ihr Kabelmagazin den heutigen Bedürfnissen anzupassen. Unsere Stärken sind Spezialanfertigungen.

Wir liefern:

Leichte und schwere, mobile und feste Umspul-
und Längenmessenrichtungen mit kleinstem
Platzbedarf
Interne Kabeltrommel-Transportanlagen
Abrollvorrichtungen für Kabelringe und Rollen
Trommel-Gestellanlagen



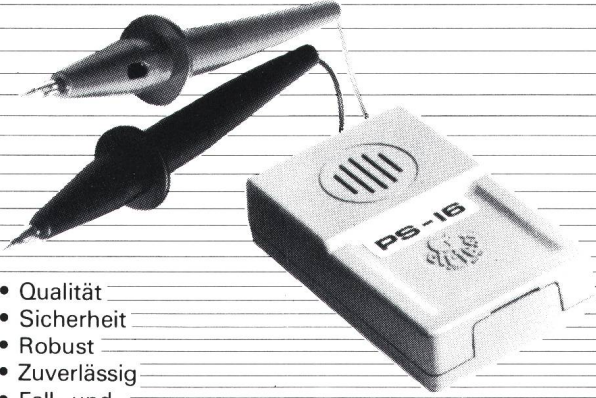
**Maschinenfabrik RIHS
2542 Pieterlen**

Bielstrasse 29

Tel. 032 / 87 15 77
Telex 931 407

SCHORI «CIRTEST» Spannungs- und Durchgangsprüfer

Neu: mit Kombispitze
bis 380 V~



- Qualität
- Sicherheit
- Robust
- Zuverlässig
- Fall- und Trittsicher
- Neu: mit Piezokeramik Schallgeber
- Neues Gehäuse für ganze Produkte-Reihe

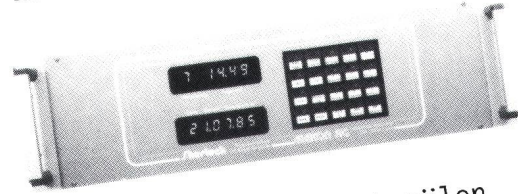
SCHORI E. AG
Industriestrasse 47
CH-3052 Zollikofen
Telefon 031 57 31 66
Telex 911166 sorl

Elektronik
Interphonie
Stanzerei
Werkzeugbau

SCHORI

SHERLOCK

Zeitcomputer und Hauptuhr



mit 8- bis 32 Schaltkanälen
Jahresprogramm
Feiertagsprogramm
Anschluss für Nebenuhren

mit Funkzeitempfänger für
vollautomatische
So/Wi-Zeitungstellung

Telefon 041/ 57 40 40

ELEKON

Elekon AG
Industrielle Elektronik
Luzernerstrasse 135
CH-6014 Littau

Ihr
Partner
für

neutrale Beratung und Planung

- Energiewirtschaftliche Beratung
- Energieversorgungsanlagen
- Transformatorenstationen
- Betreuung von Gemeinde-Elektrizitätswerken
- Hausinstallationskontrolle
- Strassen- und Tunnelbeleuchtungen
- Steuer-, Regel- und Leitsysteme
- Expertisen und Gutachten

Seit über 30 Jahren

Niederlassungen in:
St. Gallen - Zürich - Chur - Näfels - Weinfelden - Herisau

IBG

B. Graf AG
Ingenieurbüro für Elektrotechnik

9006 St.Gallen, Flurhofstr. 158d, Tel. 071/371166

mauell Fernwirksysteme

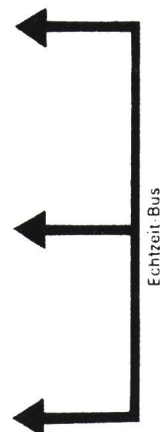
seit 10 Jahren

mauell Prozessleitsysteme

seit 20 Jahren

mauell Wartentechnik

seit 30 Jahren



Die Mauell-Gruppe beschäftigt weltweit mehr als 1000 Mitarbeiter – alle Geräte und Systeme sind Eigenentwicklungen.

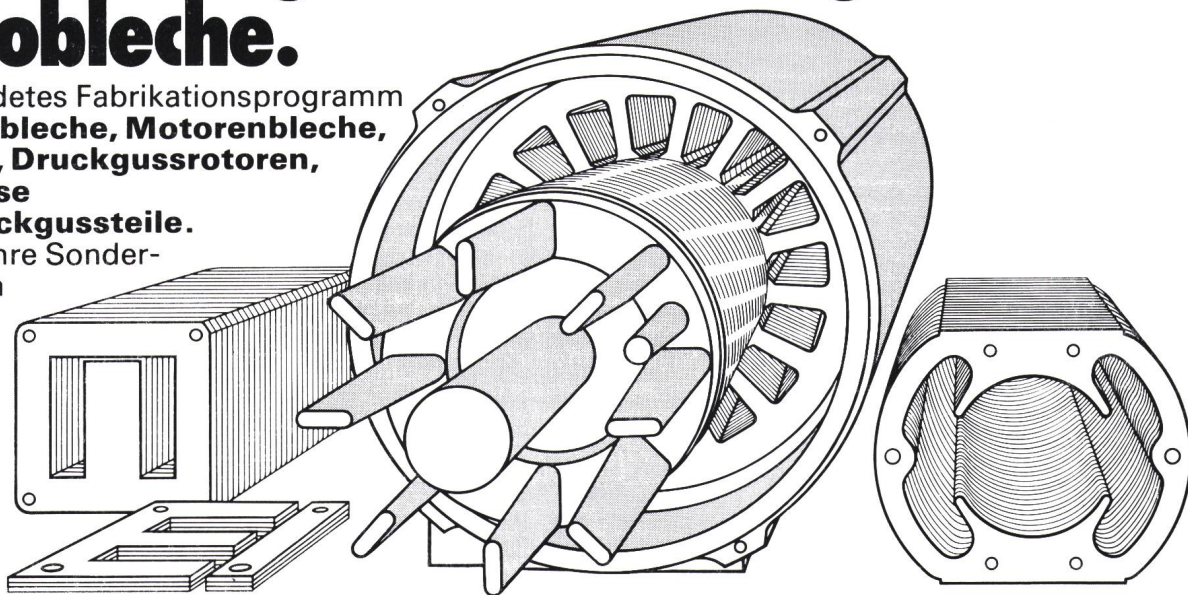
Mauell AG
Furtbachstrasse 17
8107 Buchs

Telefon 01/ 844 48 11
Telex 827 100
Telefax 01/ 844 44 56

Stanzwerk AG Unterentfelden, Ihr zuverlässiger Partner für gestanzte Elektrobleche.

Unser abgerundetes Fabrikationsprogramm umfasst: **Trafoleche, Motorenbleche, Statorpakete, Druckgussrotoren, Statorumgüsse und ALU-Druckgussteile.**

Aber auch für Ihre Sonderwünsche haben wir immer ein offenes Ohr. Fragen Sie uns, wir beraten Sie gern.



Stanzwerk AG
Unterentfelden

Fabrik für gestanzte Elektrobleche, Quellmattstrasse 75, CH-5035 Unterentfelden, Tel. 064 / 43 34 34, Telex 98219

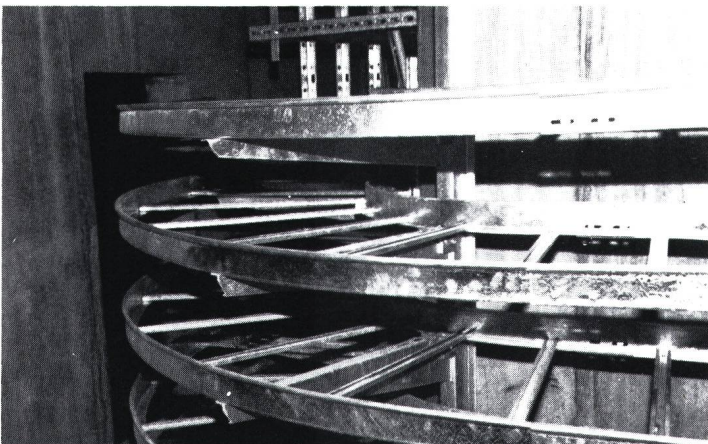


Lanz – Ihr Berater und Problemlöser für die elektrische Energieverteilung

- Doppelböden
- Stromschienen
- **Kabelträger**



Metallbahnen, Gitterbahnen
Kunststoffbahnen mit schockgeprüftem Trägermaterial für Zivilschutzbauten



Kabelpitschen/Formstücke
Breiten 200–600 mm, Randhöhe 60 mm
ab Lager lieferbar

Verlangen Sie die ausführliche Dokumentation

lanz electro ag

4853 Murgenthal

Telefon 063 / 45 11 22

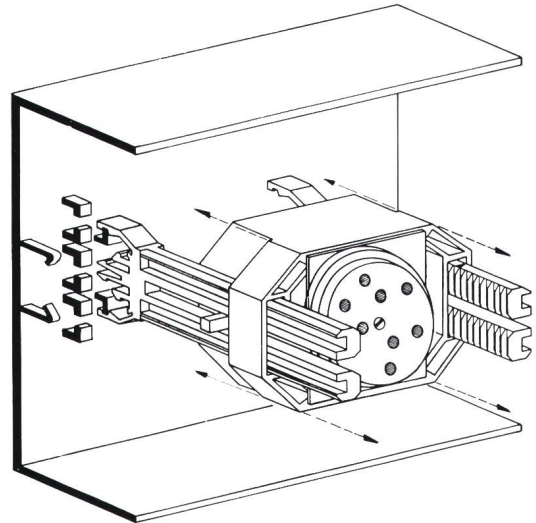
Telex 982 665 lanz ch

Alles in einem

NEU

prismobile

die Top-Lösung für alle Brüstungskanäle



Einbausteckdosen für Brüstungskanäle

Montage-Einheit leer T+T geprüft
für Einbau von Tel.-Steckdosen, Addo 8, usw.

- die es ermöglichen, die Einbautiefe von 48 – 103 mm zu verstellen
- die für sämtliche Arten von Befestigungsschienen in Brüstungskanälen verwendbar sind (Universal-Schnappsystem)

amacher

AMACHER AG Elektrotechnik + Apparatebau

Lettenweg 76, 4123 Allschwil

Tel. 061 63 45 45 Telex 963 837 Telefax 061 63 99 09

01/207 86 32

Direktwahl zu Ihrem Zielpublikum.

Elektroingenieure ETH/HTL
Leser des Bulletin SEV/VSE
mit Einkaufsentscheiden

30301, die Schraubenlose für Profis



- Ein einfacher Druck,
- Leiter einführen,
- loslassen,
- die sichere Verbindung entsteht!

- Nennquerschnitt 2,5 mm²
- Breite 6 mm
- 4stellige Bezeichnungsmöglichkeit
- Beschriftbar mit den neuen Karten RBE6
- Als Zubehör: Querverbinder im Raster 6 mm



woertz 

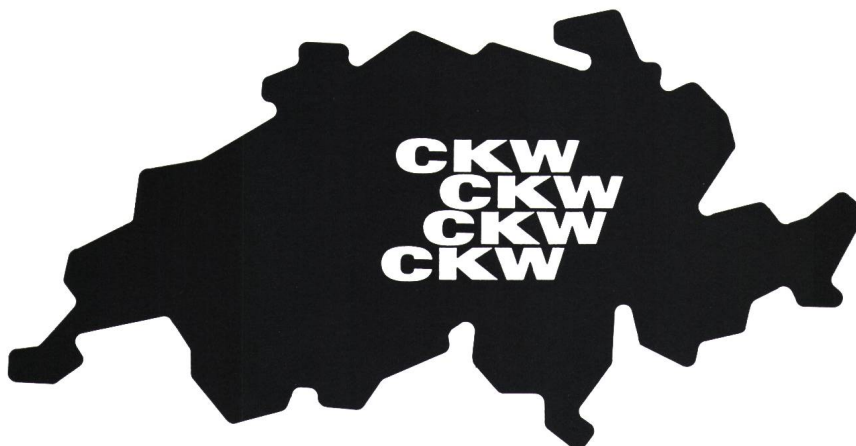
Elektrotechnische Artikel
Installationssysteme

Oskar Woertz
Hofackerstrasse 47
CH-4132 Muttenz

Telefon: 061 - 61 36 36
Telex: 963179 owmu ch
Telefax: 061 - 61 96 06



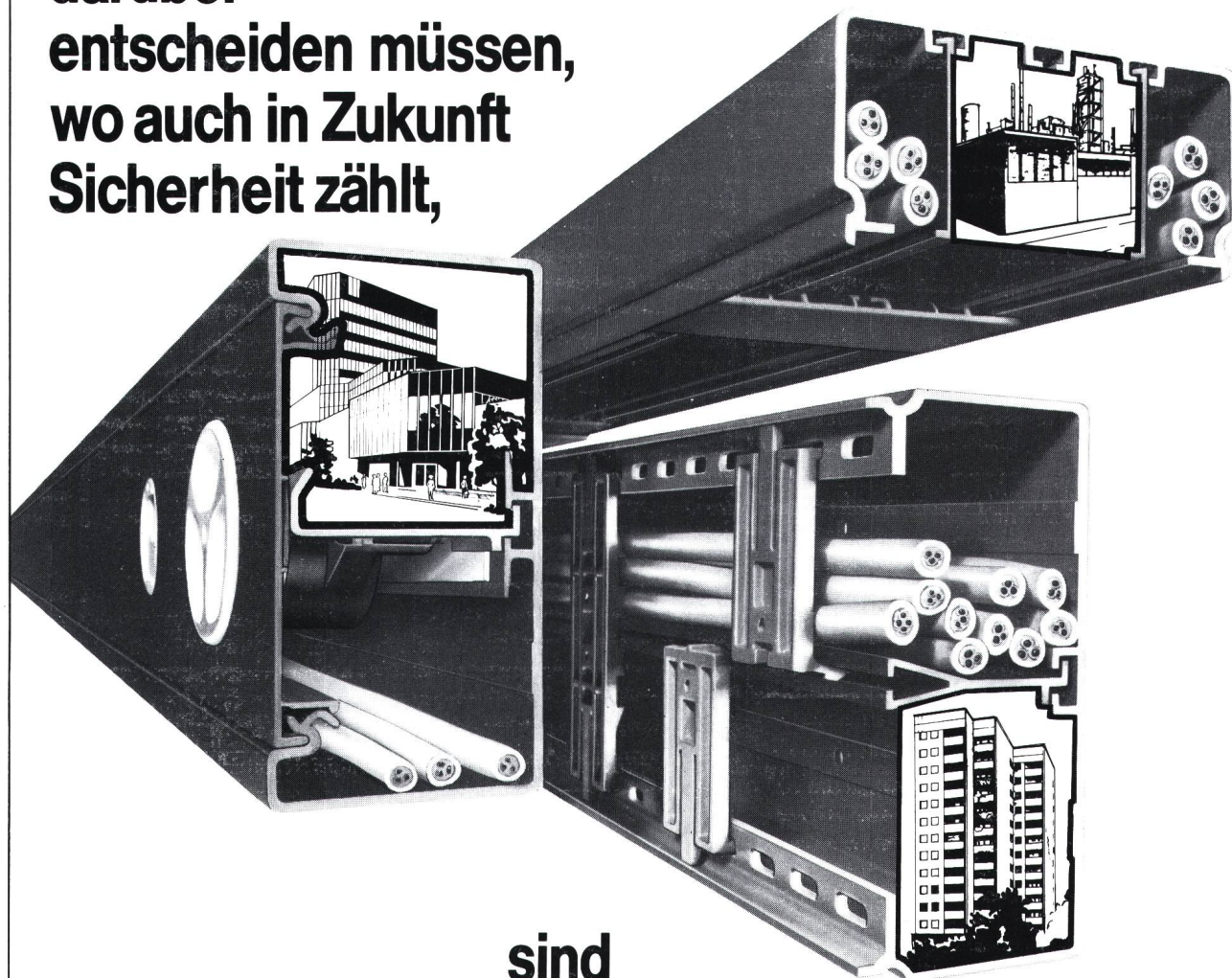
**Wir versorgen die
Zentralschweiz mit dem
lebensnotwendigen Strom.**



CKW

Centralschweizerische Kraftwerke Luzern

Wenn Sie heute
darüber
entscheiden müssen,
wo auch in Zukunft
Sicherheit zählt,



sind
**Elektro-Installationskanal-Systeme
von TEHALIT die beste Garantie.**

Für alle Einsatzbereiche, die ein hohes Maß an Sicherheit erfordern, entwickelt und fertigt TEHALIT die passenden Elektro-Installationskanal-Systeme. Systeme, die durch Qualität, Materialeigenschaften, Präzision und Paßgenauigkeit den Anforderungen der Praxis in jeder Situation entsprechen.

Dabei reicht das Anwendungsfeld von der rationellen Leitungsführung über den universellen Geräteeinbau bis hin zu modernster Brüstungstechnik in Wirtschaftsbauten, vom Industriebereich bis zum Wohnsiedlungsbau.

TEHALIT

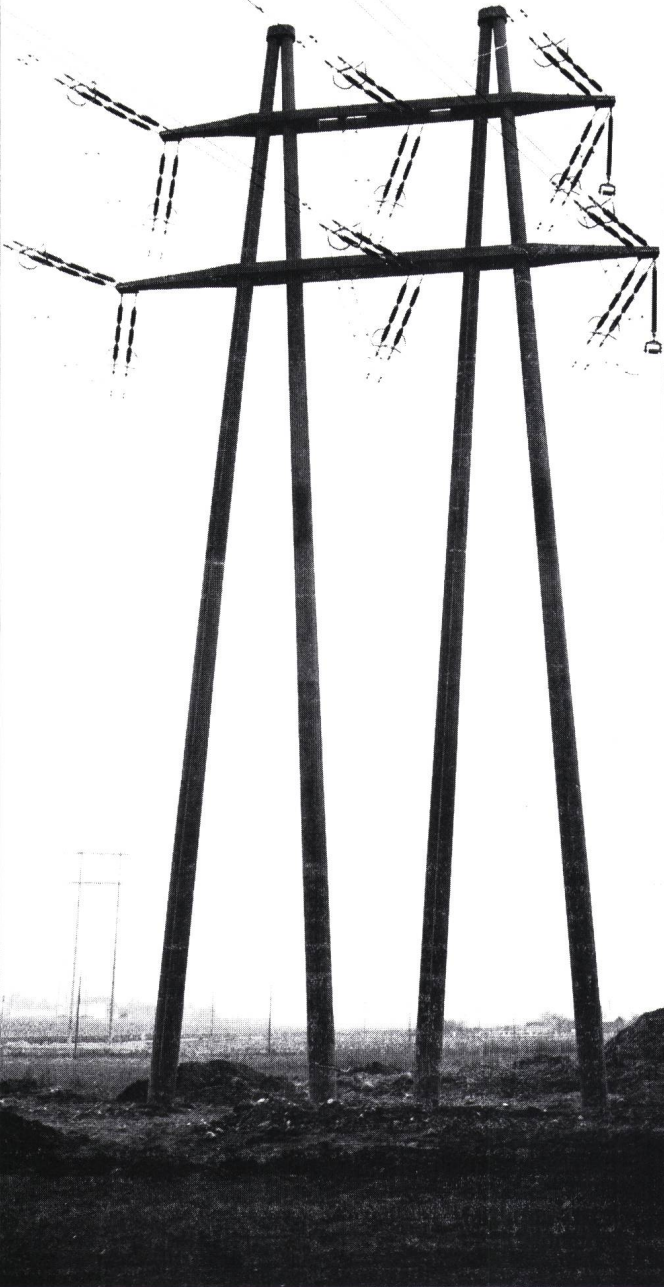
Systeme für die flexible
Elektroinstallation.

Lieferung über den
Elektro-Großhandel oder durch

böni Böni & Co. AG
8500 Frauenfeld
Tel. 054 25 61 61

SACAC

Schleuderbetonmaste garantieren
Wirtschaftlichkeit
und lange Lebensdauer



Unser Fabrikationsprogramm

Beleuchtungsmasten ● Kandelaber ● Leitungsmasten
Schaltanlagen ● Rammpfähle ● Antennenmasten
Stützen für Hochbauten

SACAC

Schleuderbetonwerk AG

Im Lenzhard ● Postfach 5879 ● 5600 Lenzburg 1
Telefon 064 / 51 18 82

Pfanzelter

electro—engineering

NNH EQUIPEMENT SA

1025 Saint-Sulpice VD
Tél. 021 / 34 37 34, Telex 450 817 PFAN
Rue du Centre 103, case postale

Fax 021/34 37 83
des/ab 12.11.1988:
Fax 021/691 61 37
☎ 021/691 40 40

Ausrüstung und Bauteile für Elektrizitätswerke, Bahnen, PTT, Industrie

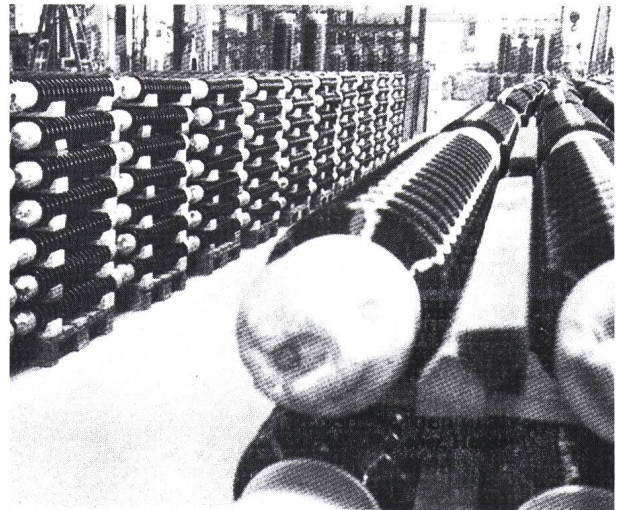
- **Isolatoren aus Porzellan** für Hochspannung und Niederspannung nach IEC und DIN/VDE.
- **Armaturen und Stromklemmen** für Freileitungen und Apparate nach IEC und DIN/VDE.
- **Seile aus synthetischen Fasern**, Polypropylen, Polyester.
- **Sicherungs-Patronen für Mittelspannung** nach IEC und DIN/VDE.

Fragen Sie uns an, wir beraten Sie gerne.

Garantie für Sicherheit und Qualität.

Rascher Service und Beratung durch Spezialisten.

Sprechen Sie mit uns . . .



Equipement et composants pour services électriques, chemins de fer, PTT, industries

- **Isolateurs en porcelaine** pour haute et basse tension selon CEI et DIN/VDE.
- **Cordelettes et cordes en fibres synthétiques**, polypropylène, polyester.
- **Eléments de remplacement, fusibles pour moyenne tension** selon CEI et DIN/VDE.
- **Armatures et raccords** pour lignes aériennes et appareils selon CEI et DIN/VDE.

Sollicitez-nous, nous vous conseillons volontiers.

Garantie pour sécurité et qualité.

Service rapide et conseils par spécialistes.

Contactez-nous...

HAEFELY



300 kV

Haefely hat speziell für die Schweizer Netzverhältnisse Strom-, Spannungswandler und Messgruppen mit einer dauernd zulässigen Betriebsspannung von 300 kV entwickelt.

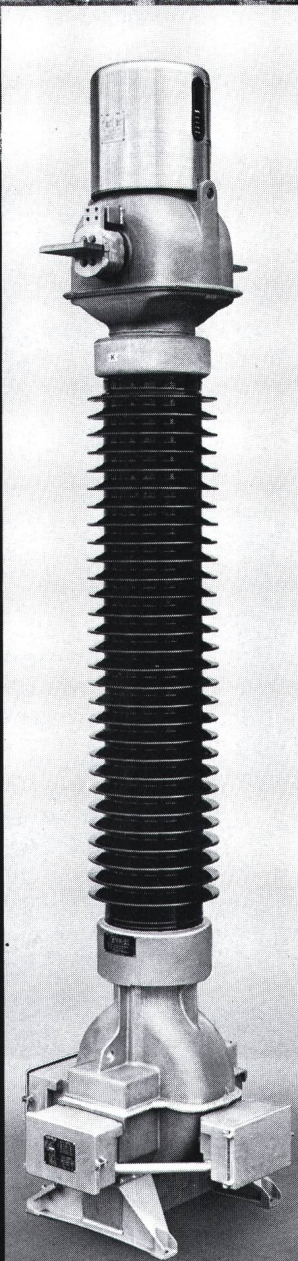
Die Prüfwechselspannung wurde auf 510 kV erhöht.

Die Wandler entsprechen den Anforderungen nach IEC 185 (44-1), 186 (44-2), 44-3, der Isolations-Koordinierung 71-1 und der SEV-Regel 3304-1986 Teilentladungsmessung an Messwandlern.

Haefely a développé spécialement pour les conditions des réseaux Suisses, des transformateurs de mesure TI, TP et groupes combinés pour une tension de service permanente de 300 kV.

La tension d'essai a été portée à 510 kV.

Les transformateurs de mesure correspondent aux exigences IEC 185 (44-1), 186 (44-2), 44-3, à la coordination de l'isolation 71-1 et à la règle de l'ASE pour la mesure des décharges partielles.



**dauernd
zulässige Betriebsspannung**
tension de service permanent

Höchstzulässige Betriebsspannung	Prüfwechselspannung	Schaltstoss-Haltespannung (SIL)	Blitzstoss-Haltespannung (BIL)
Tension la plus élevée pour le matériel	Tension nominale de tenue de court durée à fréquence industrielle 1 min	Tension nominale de tenue aux chocs de manœuvre 250/2500 µ sec	Tension nominale de tenue aux chocs de foudre 1,2/50 µ sec
Um	Effektivwert	positiv nass/sous pluie	Scheitelwert
Effektivwert	Valeur efficace	250/2500 µ sec	Valeur de crête
		Valeur de crête	

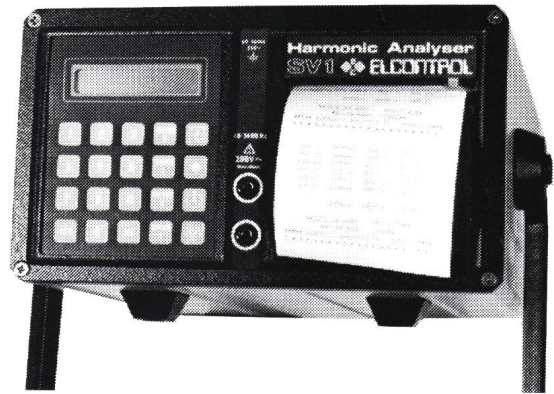
Emil Haefely & Cie AG

Lehenmattstrasse 353
4028 Basel
Tel. 061-53 51 11

Suisse romande:
Sotero SA
36, rue des Charpentiers
1110 Morges
Téléphone 021-71 59 76

Oberwellen

suchen, messen und registrieren
mit einem Harmonic-Analyser von



Ihr Partner für die Elektroenergie-Optimierung seit 1965

detron ag 4332 Stein

4332 Stein

Tel. 064 - 63 16 73

REGATRON

- Der kreative Partner in der Antriebs- und Regeltechnik.
- Von der Problemlösung bis zur Inbetriebnahme und Wartung:
- Regatron garantiert für hohe Betriebssicherheit.

■ Regatron AG
Regel- und Antriebstechnik
Bachwiesstrasse 24
CH-9400 Rorschach

■ Telefon: 071 42 10 10
Telefax: 071 42 28 46
Telex: 881 586 rero

Abzweigstecker Fiches de dérivation

mit waagrechter Ein-
führung, unzerbrechlich
Pat. ang.

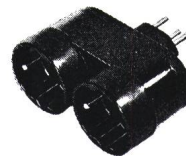
2pol. + E 10 A, 250 V



avec entrée horizontale,
incassables. Brevetées

2 pol. + T 10 A, 250 V

Type 12/2 x 14



Passend für 2 Gummistecker,
Typ 12 oder 14

Correspondant pour 2 fiches en
caoutchouc, type 12 ou 14

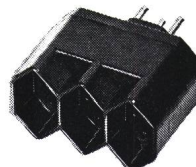
Schwarz/Noir Weiss/Blanc

Nr./N° 4739 Nr./N° 4739 W

E-Nr./N° E-Nr./N°

672 037 127 672 037 027

Type 12/3 x 13



Passend für 2 Gummistecker oder
3 normale Stecker, Typ 12

Correspondant pour 2 fiches en
caoutchouc ou 3 fiches normales,
type 12

Schwarz/Noir Weiss/Blanc

Nr./N° 4738 Nr./N° 4738 W

E-Nr./N° E-Nr./N°

672 038 117 672 038 017

Lieferbar durch Elektro-Grossisten /
Livrables par les grossistes d'électricité



Jenni AG, 8152 Glattbrugg ZH

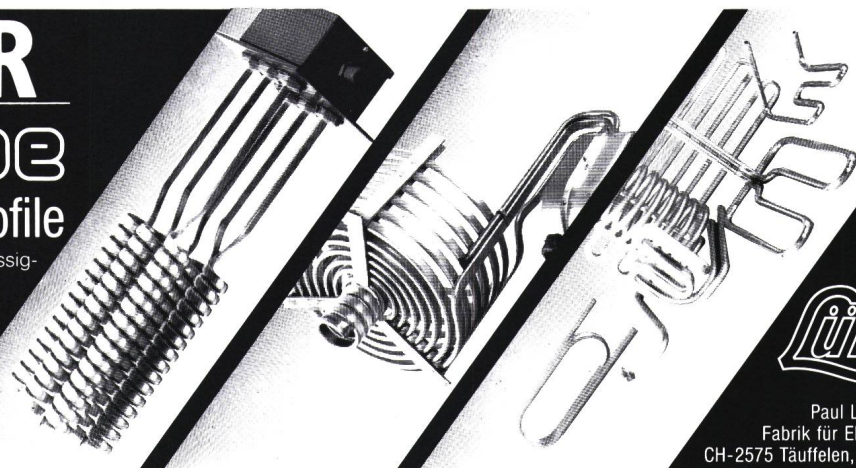
Tel. Büro 052 32 78 85

LÜSCHER Heizstäbe Flach- und Rundprofile

Tauchsieder oder Einbauelemente für Flüssig-
keitsbeheizung sowie als Strahlungs- oder
Konvektionsheizelemente.

Einzelanfertigungen sind genauso unsere
Spezialität wie Serienheizelemente.

Wir lösen komplizierte Heizprobleme
dank jahrzehntelanger Erfahrung
und liefern alle Ersatzheizelemente
für industrielle und gewerbliche
Anwendungen.



Lükon

Paul Lüscher-Werke
Fabrik für Elektroapparate
CH-2575 Täuffelen, 032 - 86 15 45

Nebenamtliche Lehrtätigkeit

An den IBZ-Technikerschulen in Zürich und Bern sind Dozentenstellen offen. Deshalb suchen wir

Eidg. diplomierte Elektroinstallateure

Zu unterrichten wäre in den Fächern

Telefonie

Telefonieprojekt

Kalkulation

Initiative Herren, welche mit ihrem Wissen und Können junge Berufsleute in der Weiterbildung fördern wollen, setzen sich bitte mit unserem Herrn W. Seiler in Verbindung.



Institut für Berufsbildung

Zentralsekretariat – 5200 Windisch

Telefon 056/41 46 47

135

Zu verkaufen:

2 Regulier-Transformatoren 10 MVA

BBC-Sécheron 50-12 kV, ONAN, Yy0
Baujahr 1984. bzw. 1980

dazugehörig

1 Schalt- und Schutzanlage

1 Schuttschrank BBC-Modures

ferner

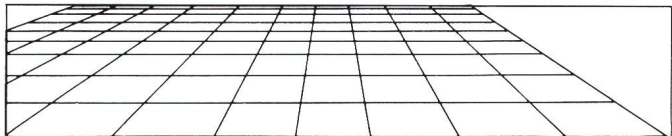
2 Transformatoren 5 MVA

50-12 kV, revidiert 1981/82

VISCOSUISSE SA, Emmenbrücke

Zentraleinkauf, Telefon 041/56 82 29

145



Die verantwortungsbewusste, schonende Nutzung unserer Energiequellen ist uns allen ein grosses Anliegen. Unsere Load-Management-Systeme werden weltweit zur Optimierung der Elektrizitätsverteilung eingesetzt.

Möchten Sie in der Marketing- und Projektierungsabteilung den **intensiven PULS unserer internationalen Verkaufsaktivitäten** hautnah spüren? Dann wird Sie unser Angebot interessieren! Als

Elektroingenieur ETH/HTL

stehen Sie unseren Verkaufsingenieuren mit **projektbezogener, technischer Unterstützung** zur Seite. Es erwartet Sie eine herausfordernde Tätigkeit im Gebiet der Dimensionierung von Sendeanlagen für unsere Load-Management-Systeme.

Wir informieren Sie gerne genauer über die Position und Ihre Möglichkeiten. Bitte wenden Sie sich an Herrn W. Pfyl, Leiter Gruppe Technik Marketing und Projektierung RST, oder Herrn R. Bergmann, Personalabteilung.

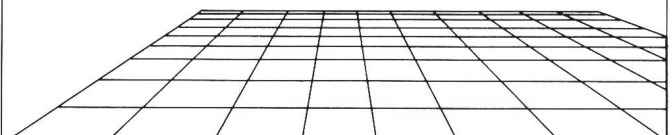
Zellweger Uster AG

8610 Uster

Telefon 01/940 67 11

137

zellweger



Kaderselektion von Marketing- und Verkaufspersonal

Kurt Schindler AG

Vom Elektromonteur zum Verkaufssachbearbeiter

Unser Auftraggeber, ein bekanntes Elektrounternehmen in der Zentralschweiz ist bereit, Sie auf diese neue, abwechslungsreiche und entwicklungsfähige Aufgabe seriös vorzubereiten.

Sie sind die interne Anlaufstelle für den Aussendienst und befassen sich hauptsächlich mit der Bearbeitung von Kundenaufträgen. Sie führen die Rechnungs- und Liefertermin-Kontrollen, disponieren die Teillieferungen und behandeln die Reklamationen zusammen mit dem Kundendienst. Kurz, Sie sind ständig in telefonischem und schriftlichem Kontakt mit dem Aussendienst und Ihren Kunden.

Verfügen Sie über eine Ausbildung als Elektromonteur oder Schaltanlagenbauer? Branchenkenntnisse sind jedenfalls wichtig und wenn Sie noch eine Handelsschule besucht haben, umso besser.

Interessenten bitten wir um Zustellung der Bewerbungsunterlagen unter Kennziffer 200688! Wir garantieren die nötige Diskretion.

3074 Muri b. Bern, Tavelweg 2, Postfach, Tel. 031/52 51 33
8001 Zürich, Weinbergstrasse 11, Tel. 01/252 90 42
4051 Basel, Spalenberg 62, Tel. 061/25 30 70

Die nächste Generation wird sich wundern



SF₆-Mittelspannungsanlagen PG 100 genügen höchsten Anforderungen an Betriebssicherheit, Wartungsfreiheit, Langlebigkeit, Umweltunabhängigkeit und Personenschutz. Noch nach Jahrzehnten, wenn unsere Generation längst im Ruhestand steht, werden sie sicher und zuverlässig ihre Aufgabe erfüllen.

Drei Gründe sorgen dafür, dass Sie PG 100-Anlagen einbauen und praktisch vergessen können.

1. Vollkommen wartungsfreie Vakuum-Schaltröhren.

Unter normalen Betriebsbedingungen funktionieren sie während ihrer gesamten erwarteten Lebensdauer einwandfrei.

2. Hermetisch gekapselte SF₆-Isolation.

Das macht die ganze Anlage unempfindlich gegen jegliche Umwelteinflüsse wie Staub, Feuchtigkeit und andere klimatische Störfaktoren. Interne Überschläge durch Schmutz oder Kleintiere sind Vergangenheit. Und das bei absoluter Berührungssicherheit. Zudem wird, verglichen mit konventionellen Anlagen, das benötigte teure Bauvolumen weit mehr als halbiert!

3. Einzigartiges Konstruktionskonzept von Sprecher Energie.

Dazu gehören oben angeordnete, leicht zugängliche Abgänge nach oben, nach hinten oder – und zwar ohne Kabelkeller – nach unten! Ob Innen- oder Aussenkonusstecker für Kunststoffkabel, ob berührungssichere Anschlüsse für Bleikabel, ob Duresca- oder SF₆-Rohrschienen: Die Anschlussart ist frei wählbar. Zum PG 100-Konzept gehören auch feldweise geschottete und feldweise austauschbare Sammelschienengehäuse. Der Schalter kann ohne Demontage des Schalterkessels ausgebaut werden und die Antriebe für Schalter und Trenner lassen sich problemlos auswechseln.

Denken Sie zukünftig in Generationen. Verlangen Sie die PG 100-Unterlagen.

Sprecher Energie AG
Mittelspannungsanlagen
CH-5034 Suhr
Telefon 064/33 77 33
Telex 982 120 ssm ch
Telefax 064/33 77 34



Transformatoren-Stationen Kabelschacht 3-seitig / 4-seitig

Durchdachte Konstruktionen bis ins Detail für höchste Sicherheitsansprüche

Die Problematik Kabeleinführung haben wir optimal gelöst

Saubere Einführung dank Kabelschacht

Entwässert

Kein Eindringen von Wasser in Trafostation möglich



Schweizerarbeit
Schweizerqualität



R. Fuchs-Bamert 8834 Schindelleg
Elektrotechn. Artikel ☎ **01 784 42 4**

Unterflur-, Überflur-, Hangein-
bau- und Kleintrafostationen so-
wie Kabelverteilkabinen an-
schlussfertig montiert und am
Bestimmungsort direkt versetzt

Niederspannungs-Verteilungen
in offener und geschlossener
Bauweise, 3-polige Lasttrenn-
Sicherungen. Messteile, Mess-
und Spannungsmesszangen

Fertig-Fundamente, Schacht-
abdeckplatten, NH-Sicherung
patronen, Stützisolatoren
Bezeichnungsschilder usw.