

**Zeitschrift:** Bulletin des Schweizerischen Elektrotechnischen Vereins, des Verbandes Schweizerischer Elektrizitätsunternehmen = Bulletin de l'Association suisse des électriciens, de l'Association des entreprises électriques suisses

**Herausgeber:** Schweizerischer Elektrotechnischer Verein ; Verband Schweizerischer Elektrizitätsunternehmen

**Band:** 79 (1988)

**Heft:** 16

**Rubrik:** Statistische Mitteilungen = Communications statistiques

### **Nutzungsbedingungen**

Die ETH-Bibliothek ist die Anbieterin der digitalisierten Zeitschriften. Sie besitzt keine Urheberrechte an den Zeitschriften und ist nicht verantwortlich für deren Inhalte. Die Rechte liegen in der Regel bei den Herausgebern beziehungsweise den externen Rechteinhabern. [Siehe Rechtliche Hinweise.](#)

### **Conditions d'utilisation**

L'ETH Library est le fournisseur des revues numérisées. Elle ne détient aucun droit d'auteur sur les revues et n'est pas responsable de leur contenu. En règle générale, les droits sont détenus par les éditeurs ou les détenteurs de droits externes. [Voir Informations légales.](#)

### **Terms of use**

The ETH Library is the provider of the digitised journals. It does not own any copyrights to the journals and is not responsible for their content. The rights usually lie with the publishers or the external rights holders. [See Legal notice.](#)

**Download PDF:** 19.03.2025

**ETH-Bibliothek Zürich, E-Periodica, <https://www.e-periodica.ch>**

# Statistische Mitteilungen

## Communications statistiques

### Landesindex der Konsumentenpreise - L'indice suisse des prix à la consommation

	Januar Janvier	Februar Février	März Mars	April Avril	Mai	Juni Juin	Juli Juillet	August Août	Sept.	Okt. Oct.	Nov.	Dez. Déc.
Totalindex/Indice total 1982												100,0
1983	99,9	100,0	100,2	100,5	100,6	101,0	100,8	101,1	101,2	101,4	102,1	102,1
1984	102,5	102,9	103,5	103,7	103,5	103,8	103,6	104,0	103,9	104,6	105,1	105,1
1985	106,1	107,0	107,6	107,5	107,4	107,3	107,1	107,1	107,4	107,7	108,4	108,5
1986	108,5	108,4	108,6	108,5	108,2	108,2	107,6	107,9	108,0	108,1	108,3	108,5
1987	109,2	109,5	109,7	109,8	109,2	109,5	109,6	110,0	109,7	110,2	110,6	110,6
1988	110,9	111,4	111,7	111,9	111,6	111,8	111,5					

Jahresdurchschnitt - Moyenne annuelle: 1982: 98,0; 1983: 100,9; 1984: 103,9; 1985: 107,4; 1986: 108,2; 1987: 109,8

### Grosshandelspreisindex - L'indice suisse des prix de gros

	Januar Janvier	Februar Février	März Mars	April Avril	Mai	Juni Juin	Juli Juillet	August Août	Sept.	Okt. Oct.	Nov.	Dez. Déc.
Totalindex/Indice total 1983	168,9	168,2	168,1	168,9	169,3	170,0	170,0	170,8	171,5	170,9	171,4	172,0
1984	172,9	173,2	174,8	175,1	175,5	175,3	175,8	175,8	176,9	177,1	177,0	177,0
1985	179,7	180,8	181,0	181,1	180,6	180,2	178,9	177,9	178,6	178,7	178,7	178,3
1986	177,1	176,1	174,7	174,0	173,3	172,6	171,7	171,2	170,7	170,1	168,8	169,0
1987	169,1	168,5	168,8	168,3	168,3	169,1	169,1	169,1	168,7	169,6	169,4	169,5
1988	169,5	170,3	171,4	171,6	172,0	172,7						

Jahresdurchschnitt - Moyenne annuelle 1983: 170,0; 1984: 175,5; 1985: 179,5; 1986: 172,4; 1987: 169,0  
(Jahresdurchschnitt 1963 = 100 - Moyenne annuelle 1963 = 100)

### Mittlere Marktpreise - Prix moyens

#### Flüssige Brenn- und Treibstoffe - Combustibles et carburants liquides

			Juli 1988 Juillet 1988	Vormonat Mois précédent	Vorjahr Année précédente
Superbenzin (verbleit) <sup>1</sup>	Benzine super (avec plomb) <sup>1</sup>	Fr./100 l	84.-	84.20	87.40
Dieselöl für strassen- motorische Zwecke <sup>2</sup>	Carburant Diesel pour véhicules à moteur <sup>2</sup>	Fr./100 kg	96.35	97.05	102.20
Heizöl Extraleicht <sup>2</sup>	Huile combustible légère <sup>2</sup>	Fr./100 kg	23.40	24.-	27.60
Heizöl Schwer <sup>3</sup>	Huile combustible lourde (V) <sup>3</sup>	Fr./100 kg	15.40	15.90	21.10

<sup>1</sup> Konsumenten-Zisternenpreise, franko Schweizer Grenze Basel, verzollt inkl. Wust, bei Bezug in einzelnen Bahnkesselwagen.

<sup>2</sup> Konsumenten-Zisternenpreise (Industrie), franko Basel-Rheinhafen, verzollt exkl. Wust.

<sup>3</sup> Stichtag: 27. des Monats.

<sup>1</sup> Prix citerne pour consommateurs, franco frontière suisse Bâle, dédouané, ICHA compris, par commande d'au moins 1 wagon-citerne d'environ 15 t.

<sup>2</sup> Prix pour consommateurs, franco Bâle-port, dédouané, ICHA non compris.

<sup>3</sup> Jour de référence: le 27 du mois.

Quellen/Sources: Esso AG, Zürich, und Shell AG, Zürich

#### Metalle - Métaux

			Juli 1988 Juillet 1988	Vormonat Mois précédent	Vorjahr Année précédente
Kupfer Grade A <sup>1</sup>	Cuivre Grade A <sup>1</sup>	Fr./100 kg	348.50	381.50	290.-
Thaisarco-Zinn <sup>2</sup>	Etain (Thaisarco) <sup>2</sup>	Fr./100 kg	1143.50	1067.-	1075.-
Blei <sup>1</sup>	Plomb <sup>1</sup>	Fr./100 kg	102.-	106.-	110.-
Rohzink High Grade <sup>1</sup>	Zinc High Grade <sup>1</sup>	Fr./100 kg	197.50	207.50	135.-
Roh-Reinaluminium für elektrische Leiter in Masseln 99,5% <sup>3</sup>	Aluminium en lingot pour conducteurs électriques 99,5% <sup>3</sup>	Fr./100 kg	436.-	586.50	285.-

<sup>1</sup> Preis per 100 kg franko Basel, verzollt, bei Mindestmengen von 50 t.

<sup>2</sup> Preis per 100 kg franko Basel, verzollt, bei Mindestmengen von 5 t.

<sup>3</sup> Preis per 100 kg franko Empfangsstation bei 10 t und mehr.

<sup>1</sup> Prix par 100 kg franco Bâle, marchandise dédouanée, chargée sur wagon, par quantité d'au moins 50 t.

<sup>2</sup> Prix par 100 kg franco Bâle, marchandise dédouanée, chargée sur wagon, par quantité d'au moins 5 t.

<sup>3</sup> Prix par 100 kg franco gare destinataire, par quantité de 10 t et plus.

Quelle/Source: Gentrade AG, Metal Brokers, Zürich

# Erzeugung, Verbrauch und Leistungen elektrischer Energie an einzelnen Tagen

(Mitgeteilt vom Bundesamt für Energiewirtschaft)

## Production, consommation et puissances d'énergie électrique à certains jours

(Communication de l'Office fédéral de l'énergie)

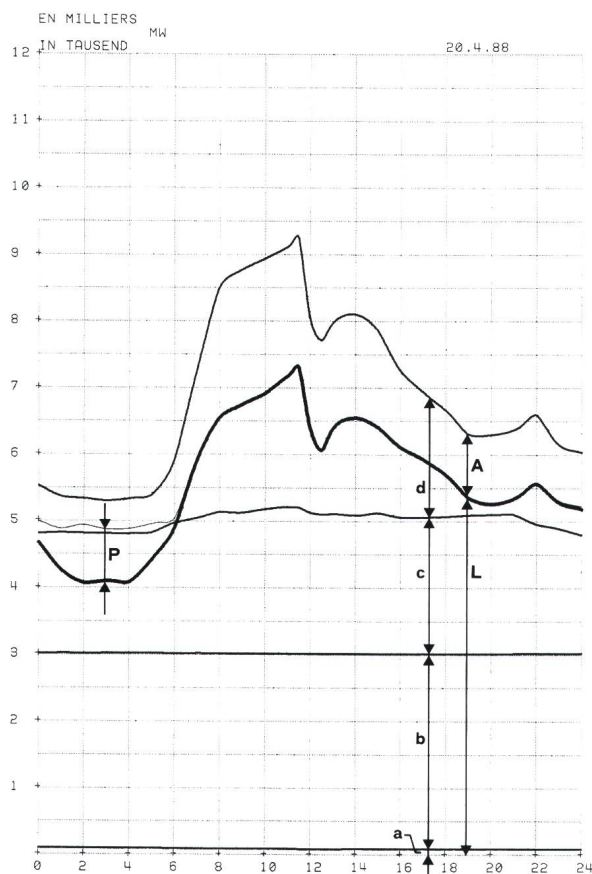
### Erzeugung und Verbrauch (in GWh) Production et consommation (en GWh)

April 1988

Avril 1988

	Mittwoch Mercredi 6.4.88	Mittwoch Mercredi 13.4.88	Mittwoch Mercredi 20.4.88	Samstag Samedi 23.4.88	Sonntag Dimanche 24.4.88	Mittwoch Mercredi 27.4.88	
Konv.-thermische Kraftwerke	2,2	1,9	2,0	2,0	1,9	2,0	Centrales thermiques classiques
+ Kernkraftwerke	70,4	70,5	70,1	70,2	70,4	70,1	+ Centrales nucléaires
+ Laufwerke	31,4	39,5	48,6	49,0	48,7	50,3	+ Centrales au fil de l'eau
+ Speicherwerke	56,3	52,9	43,3	15,6	15,0	55,9	+ Centrales à accumulation
+ Einfuhrüberschuss	-	-	-	-	-	-	+ Excédent d'importation
= Gesamtabgabe	160,3	164,8	164,0	136,8	136,0	178,3	= Fourniture totale
- Ausführüberschuss	19,1	21,9	27,5	27,0	27,3	42,8	- Excédent d'exportation
= Landesverbrauch mit Speicherpumpen	141,2	142,9	136,5	109,8	108,7	135,5	= Consommation du pays avec pompage
- Speicherpumpen	0,3	0,6	3,9	-	-	1,6	- Pompage d'accumulation
= Landesverbrauch ohne Speicherpumpen	140,9	142,3	132,6	-	-	133,9	= Consommation du pays sans pompage

### Leistungen am dritten Mittwoch des Monats Puissances au troisième mercredi du mois



### Verfügbare und aufgetretene Leistungen am 20.4.1988

#### A. Verfügbare Leistung

Laufwerke auf Grund der Zuflüsse, Tagesmittel  
Saisonspeicherwerke, 95% der Ausbauleistung  
Konv.-thermische Kraftwerke und Kernkraftwerke, Engpass-Nettoleistung  
Einfuhrüberschuss zur Zeit der Höchstleistung  
Total verfügbar

MW  
2025  
7630  
3650  
-  
13 305

#### B. Aufgetretene Höchstleistungen

Gesamtabgabe  
Landesverbrauch mit Speicherpumpen ohne Speicherpumpen  
Einfuhrüberschuss  
Ausfuhrüberschuss  
Speicherpumpen

9236  
7304  
7295  
-  
2018  
868

#### C. Belastungsdiagramm (siehe nebenstehende Figur)

a Konv.-therm. Kraftwerke  
b Kernkraftwerke  
c Laufwerke  
d Speicherwerke  
e Einfuhrüberschuss  
A Ausfuhrüberschuss  
P Speicherpumpen  
L Landesverbrauch ohne Speicherpumpen

Mittlere Aussentemperatur in den Verbrauchszentren: 11 °C

### Puissances disponibles et puissances produites le 20.4.1988

#### A. Puissance disponible

Centrales au fil de l'eau moyenne des apports naturels  
Centrales à accumulation saisonnière, 95% de la puissance maximum possible  
Centrales thermiques-class. et nucléaires, puissance nette maximum possible  
Excédent d'importation au moment de la pointe  
Total de la puissance disponible

MW  
2025  
7630  
3650  
-  
13 305

#### B. Puissances maxima effectives

Fourniture totale  
Consommation du pays avec pompage d'accumulation sans pompage d'accumulation  
Excédent d'importation  
Excédent d'exportation  
Pompage d'accumulation

9236  
7304  
7295  
-  
2018  
868

#### C. Diagramme de charge (voir figure ci-contre)

a Centrales therm.-classiques  
b Centrales nucléaires  
c Centrales au fil de l'eau  
d Centrales à accumulation  
e Excédent d'importation  
A Excédent d'exportation  
P Pompage d'accumulation  
L Consommation du pays sans pompage d'accumulation

Température extérieure moyenne dans les centres de consommation: 11 °C



## Gesamte Erzeugung und Abgabe elektrischer Energie in der Schweiz

Mitgeteilt vom Bundesamt für Energiewirtschaft.  
Die nachstehenden Angaben beziehen sich sowohl auf die Erzeugung der Elektrizitätswerke der Allgemeinversorgung wie der bahn- und industrieeigenen Kraftwerke (Selbstproduzenten).

## Production et consommation totales d'énergie électrique en Suisse

Communication de l'Office fédéral de l'énergie.  
Les chiffres ci-dessous concernent à la fois les entreprises d'électricité livrant de l'électricité à des tiers et les entreprises ferroviaires et industrielles (autoproductions).

	Landeserzeugung – Production nationale				Nettoerzeugung – Production nette		Einfuhr		Ausfuhr	+ Einfuhr- – Ausfuhr- überschuss	Landes- verbrauch	
	Hydraulische Erzeugung	Erzeugung der Kernkraftwerke	Konventionell-thermische Erzeugung	Total	Abziehen: Verbrauch der Speicher-pumpen	Total	Ver-änderung	Importation				Exportation
	1	2	3	4 = 1 + 2 + 3	5	6 = 4 – 5	7	8	9	10 = 8 – 9	11 = 6 + 10	
	in GWh (Millionen kWh) – en GWh (millions de kWh)											
	1987	1988	1987	1988	1987	1988	1987	1988	1987	1988	1987	1988
Januar	2736	2456	2199	2179	188	123	5123	4758	1403	1661	1607	1963
Februar	2049	2662	1982	2055	179	113	4210	4830	1282	1504	1291	2008
März	2491	2850	2188	2168	112	93	4791	5111	1276	1565	1603	2091
April	2314	2385	2077	2084	61	59	4452	4528	767	1192	1456	1936
Mai	3067	3067	1821	1821	54	49	4942	4839	864	2037	2037	3666
Juni	3604	3604	1039	1039	49	49	4692	4424	1015	1933	1933	3506
Juli	4317	4317	1236	1236	56	56	5609	5220	566	2475	2475	3311
August	3916	3916	950	950	51	51	4917	4654	731	1956	1956	3429
September	3683	3683	1747	1747	49	49	5479	5275	581	2266	2266	3590
Oktober	2924	2924	2157	2157	61	61	5142	5089	995	2129	2129	3955
November	2106	2106	2113	2113	88	88	4307	4265	1565	1670	1670	4160
Dezember	2205	2205	2192	2192	100	100	4497	4445	1665	1742	1742	4368
1. Quartal	7276	7968	6369	6402	479	329	14124	14699	3961	4730	4501	6062
2. Quartal	8985	8985	4937	4937	164	164	14086	13615	2646	2646	5426	6062
3. Quartal	11916	11916	3933	3933	156	156	16005	15149	1878	1878	6697	6062
4. Quartal	7235	7235	6462	6462	249	249	13946	13799	4225	4225	5541	6062
Kalenderjahr	35412	35412	21701	21701	1048	1048	58161	56597	12710	12710	22165	22165
	1986/87	1987/88	1986/87	1987/88	1986/87	1987/88	1986/87	1987/88	1986/87	1987/88	1986/87	1987/88
1. Semester	13216	15203	12595	12864	827	578	26638	28645	8154	8955	8955	11603
2. Semester	20901	20901	8870	8870	320	320	30091	28764	4524	4524	12123	11603
Hydrolog. Jahr	34117	34117	21465	21465	1147	1147	56729	55202	12678	12678	21078	21078
	1986/87	1987/88	1986/87	1987/88	1986/87	1987/88	1986/87	1987/88	1986/87	1987/88	1986/87	1987/88
1. Semester	13216	15203	12595	12864	827	578	26638	28645	8154	8955	8955	11603
2. Semester	20901	20901	8870	8870	320	320	30091	28764	4524	4524	12123	11603
Hydrolog. Jahr	34117	34117	21465	21465	1147	1147	56729	55202	12678	12678	21078	21078
	1986/87	1987/88	1986/87	1987/88	1986/87	1987/88	1986/87	1987/88	1986/87	1987/88	1986/87	1987/88
1. Semester	13216	15203	12595	12864	827	578	26638	28645	8154	8955	8955	11603
2. Semester	20901	20901	8870	8870	320	320	30091	28764	4524	4524	12123	11603
Hydrolog. Jahr	34117	34117	21465	21465	1147	1147	56729	55202	12678	12678	21078	21078
	1986/87	1987/88	1986/87	1987/88	1986/87	1987/88	1986/87	1987/88	1986/87	1987/88	1986/87	1987/88
1. Semester	13216	15203	12595	12864	827	578	26638	28645	8154	8955	8955	11603
2. Semester	20901	20901	8870	8870	320	320	30091	28764	4524	4524	12123	11603
Hydrolog. Jahr	34117	34117	21465	21465	1147	1147	56729	55202	12678	12678	21078	21078
	1986/87	1987/88	1986/87	1987/88	1986/87	1987/88	1986/87	1987/88	1986/87	1987/88	1986/87	1987/88
1. Semester	13216	15203	12595	12864	827	578	26638	28645	8154	8955	8955	11603
2. Semester	20901	20901	8870	8870	320	320	30091	28764	4524	4524	12123	11603
Hydrolog. Jahr	34117	34117	21465	21465	1147	1147	56729	55202	12678	12678	21078	21078
	1986/87	1987/88	1986/87	1987/88	1986/87	1987/88	1986/87	1987/88	1986/87	1987/88	1986/87	1987/88
1. Semester	13216	15203	12595	12864	827	578	26638	28645	8154	8955	8955	11603
2. Semester	20901	20901	8870	8870	320	320	30091	28764	4524	4524	12123	11603
Hydrolog. Jahr	34117	34117	21465	21465	1147	1147	56729	55202	12678	12678	21078	21078
	1986/87	1987/88	1986/87	1987/88	1986/87	1987/88	1986/87	1987/88	1986/87	1987/88	1986/87	1987/88
1. Semester	13216	15203	12595	12864	827	578	26638	28645	8154	8955	8955	11603
2. Semester	20901	20901	8870	8870	320	320	30091	28764	4524	4524	12123	11603
Hydrolog. Jahr	34117	34117	21465	21465	1147	1147	56729	55202	12678	12678	21078	21078
	1986/87	1987/88	1986/87	1987/88	1986/87	1987/88	1986/87	1987/88	1986/87	1987/88	1986/87	1987/88
1. Semester	13216	15203	12595	12864	827	578	26638	28645	8154	8955	8955	11603
2. Semester	20901	20901	8870	8870	320	320	30091	28764	4524	4524	12123	11603
Hydrolog. Jahr	34117	34117	21465	21465	1147	1147	56729	55202	12678	12678	21078	21078
	1986/87	1987/88	1986/87	1987/88	1986/87	1987/88	1986/87	1987/88	1986/87	1987/88	1986/87	1987/88
1. Semester	13216	15203	12595	12864	827	578	26638	28645	8154	8955	8955	11603
2. Semester	20901	20901	8870	8870	320	320	30091	28764	4524	4524	12123	11603
Hydrolog. Jahr	34117	34117	21465	21465	1147	1147	56729	55202	12678	12678	21078	21078
	1986/87	1987/88	1986/87	1987/88	1986/87	1987/88	1986/87	1987/88	1986/87	1987/88	1986/87	1987/88
1. Semester	13216	15203	12595	12864	827	578	26638	28645	8154	8955	8955	11603
2. Semester	20901	20901	8870	8870	320	320	30091	28764	4524	4524	12123	11603
Hydrolog. Jahr	34117	34117	21465	21465	1147	1147	56729	55202	12678	12678	21078	21078
	1986/87	1987/88	1986/87	1987/88	1986/87	1987/88	1986/87	1987/88	1986/87	1987/88	1986/87	1987/88
1. Semester	13216	15203	12595	12864	827	578	26638	28645	8154	8955	8955	11603
2. Semester	20901	20901	8870	8870	320	320	30091	28764	4524	4524	12123	11603
Hydrolog. Jahr	34117	34117	21465	21465	1147	1147	56729	55202	12678	12678	21078	21078
	1986/87	1987/88	1986/87	1987/88	1986/87	1987/88	1986/87	1987/88	1986/87	1987/88	1986/87	1987/88
1. Semester	13216	15203	12595	12864	827	578	26638	28645	8154	8955	8955	11603
2. Semester	20901	20901	8870	8870	320	320	30091	28764	4524	4524	12123	11603
Hydrolog. Jahr	34117	34117	21465	21465	1147	1147	56729	55202	12678	12678	21078	21078
	1986/87	1987/88	1986/87	1987/88	1986/87	1987/88	1986/87	1987/88	1986/87	1987/88	1986/87	1987/88
1. Semester	13216	15203	12595	12864	827	578	26638	28645	8154	8955	8955	11603
2. Semester	20901	20901	8870	8870	320	320	30091	28764	4524	4524	12123	11603
Hydrolog. Jahr	34117	34117	21465	21465	1147	1147	56729	55202	12678	12678	21078	21078
	1986/87	1987/88	1986/87	1987/88	1986/87	1987/88	1986/87	1987/88	1986/87	1987/88	1986/87	1987/88
1. Semester	13216	15203	12595	12864	827	578	26638	28645	8154	8955	8955	11603
2. Semester	20901	20901	8870	8870	320	320	30091	28764	4524	4524	12123	11603
Hydrolog. Jahr	34117	34117	21465	21465	1147	1147	56729	55202	12678	12678	21078	21078
	1986/87	1987/88	1986/87	1987/88	1986/87	1987/88	1986/87	1987/88	1986/87	1987/88	1986/87	1987/88
1. Semester	13216	15203	12595	12864	827	578	26638	28645	8154	8955	8955	11603
2. Semester	20901	20901	8870	8870	320	320	30091	28764	4524	4524	12123	11603
Hydrolog. Jahr	34117	34117	21465	21465	1147	1147	56729	55202	12678	12678	21078	21078
	1986/87	1987/88	1986/87	1987/88	1986/87	1987/88	1986/87	1987/88	1986/87	1987/88	1986/87	1987/88
1. Semester	13216	15203	12595	12864	827	578	26638	28645	8154	8955	8955	11603
2. Semester	20901	20901	88									

	Landesverbrauch		Verluste		Endverbrauch		Speicherung - Accumulation		Füllungsgrad	
	Consommation du pays		Pertes		Consommation finale		Änderung im Berichtsmonat - Entnahme + Auffüllung			Degré de remplissage
	11 = 6 + 10	12	%		Total	Veränderung	Inhalt der Speicherbecken am Monatsende <sup>1</sup>	Variations pendant le mois - vidange + remplissage		
	in GWh (Millionen kWh) - en GWh (millions de kWh)		%		in GWh - en GWh		%			
	1987	1988	1987	1988	1987	1988	1987	1988	1987	1988
Januar	4882	4438	343	312	4539	4126	4155	4885	-1635	-1328
Februar	4181	4320	309	316	3872	4004	2896	3305	-1259	-1580
März	4431	4573	335	342	4096	4231	1523	1656	-1373	-1649
April	3663	3706	301	297	3362	3409	1222	1284	-301	-372
Mai	3666		274		3392		1152		-70	
Juni	3506		253		3253		3003		+1851	
Juli	3311		266		3045		6331		+3328	
August	3429		264		3165		7845		+1514	
September	3590		272		3318		8091		+246	
Oktober	3955		304		3651		7781		-310	
November	4160		309		3851		7045		-736	
Dezember	4368		321		4047		6213		-832	
1. Quartal	13494	13331	987	970	12507	12361			-4267	-4557
2. Quartal	10835		828		10007				+1480	
3. Quartal	10330		802		9528				+5088	
4. Quartal	12483		934		11549				-1878	
Kalenderjahr	47142		3551		43591				+423	
	1986/87	1987/88	1986/87	1987/88	1986/87	1987/88			1986/87	1987/88
Winterhalbjahr	25637	25814	1904	1904	23733	23910			-6398	-6435
Sommerhalbjahr	21165		1630		19535				+6568	
Hydrolog. Jahr	46802		3534		43268				+170	

<sup>1</sup> Speichervermögen: bis 30. April 1986: 8310 GWh  
ab 1. Mai 1986: 8290 GWh

<sup>1</sup> Capacité des réservoirs: jusqu'au 30 avril 1986: 8310 GWh  
des le 1<sup>er</sup> mai 1986: 8290 GWh