

Zeitschrift: Bulletin des Schweizerischen Elektrotechnischen Vereins, des Verbandes Schweizerischer Elektrizitätsunternehmen = Bulletin de l'Association suisse des électriciens, de l'Association des entreprises électriques suisses

Herausgeber: Schweizerischer Elektrotechnischer Verein ; Verband Schweizerischer Elektrizitätsunternehmen

Band: 79 (1988)

Heft: [1]: Jahresheft = Annuaire

Titelseiten

Nutzungsbedingungen

Die ETH-Bibliothek ist die Anbieterin der digitalisierten Zeitschriften. Sie besitzt keine Urheberrechte an den Zeitschriften und ist nicht verantwortlich für deren Inhalte. Die Rechte liegen in der Regel bei den Herausgebern beziehungsweise den externen Rechteinhabern. [Siehe Rechtliche Hinweise.](#)

Conditions d'utilisation

L'ETH Library est le fournisseur des revues numérisées. Elle ne détient aucun droit d'auteur sur les revues et n'est pas responsable de leur contenu. En règle générale, les droits sont détenus par les éditeurs ou les détenteurs de droits externes. [Voir Informations légales.](#)

Terms of use

The ETH Library is the provider of the digitised journals. It does not own any copyrights to the journals and is not responsible for their content. The rights usually lie with the publishers or the external rights holders. [See Legal notice.](#)

Download PDF: 01.04.2025

ETH-Bibliothek Zürich, E-Periodica, <https://www.e-periodica.ch>

Bulletin



*des Schweizerischen Elektrotechnischen Vereins
de l'Association Suisse des Electriciens*

*des Verbandes Schweizerischer Elektrizitätswerke
de l'Union des Centrales Suisses d'Electricité*



1988

**Jahresheft
Annuaire**

Installations blindées pour tensions de service 3,3 et 16 kV à Zurich-Kloten

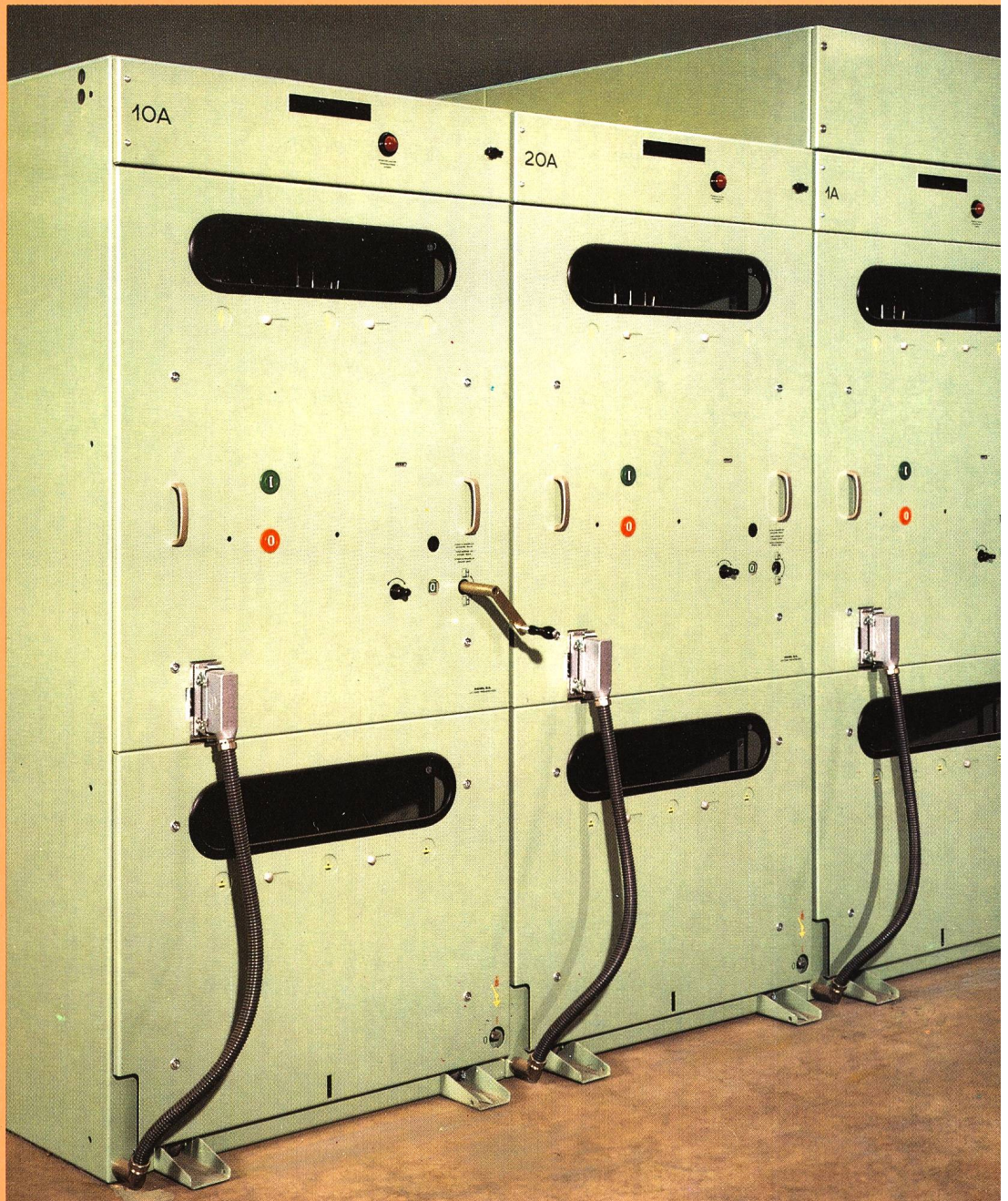
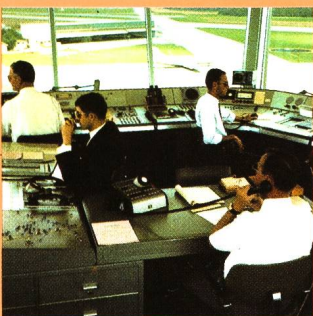
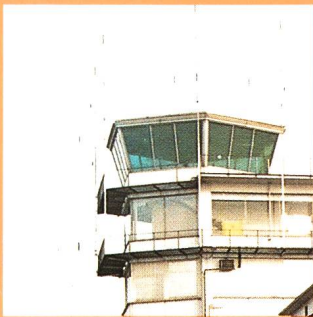
Gekapselte Anlagen für 3,3 und 16 kV Betriebsspannung in Zürich-Kloten

Plus de 300 cellules PANEL équipées d'appareillage GARDY assurent l'alimentation en courant électrique du plus important aéroport de Suisse.

PANEL et GARDY: marques de sécurité et fiabilité

Über 300 PANEL-Schaltfelder mit GARDY-Apparaten sichern die Stromversorgung im wichtigsten Flughafen der Schweiz.

PANEL und GARDY, wenn's um Sicherheit geht



Appareillage/Schaltgeräte:

Installations/Schaltanlagen:

Tel. 022/43 54 00
Fax 022/43 95 48

GARDY SA
CH - 1211 GENÈVE 24

Tel. 021/801 08 11
Fax 021/801 22 83

PANEL SA
CH - 1028 PRÉVERENGES