

**Zeitschrift:** Bulletin des Schweizerischen Elektrotechnischen Vereins, des Verbandes Schweizerischer Elektrizitätsunternehmen = Bulletin de l'Association Suisse des Electriciens, de l'Association des Entreprises électriques suisses

**Herausgeber:** Schweizerischer Elektrotechnischer Verein ; Verband Schweizerischer Elektrizitätsunternehmen

**Band:** 79 (1988)

**Heft:** [1]: Jahreshaft = Annuaire

## Werbung

### Nutzungsbedingungen

Die ETH-Bibliothek ist die Anbieterin der digitalisierten Zeitschriften. Sie besitzt keine Urheberrechte an den Zeitschriften und ist nicht verantwortlich für deren Inhalte. Die Rechte liegen in der Regel bei den Herausgebern beziehungsweise den externen Rechteinhabern. [Siehe Rechtliche Hinweise.](#)

### Conditions d'utilisation

L'ETH Library est le fournisseur des revues numérisées. Elle ne détient aucun droit d'auteur sur les revues et n'est pas responsable de leur contenu. En règle générale, les droits sont détenus par les éditeurs ou les détenteurs de droits externes. [Voir Informations légales.](#)

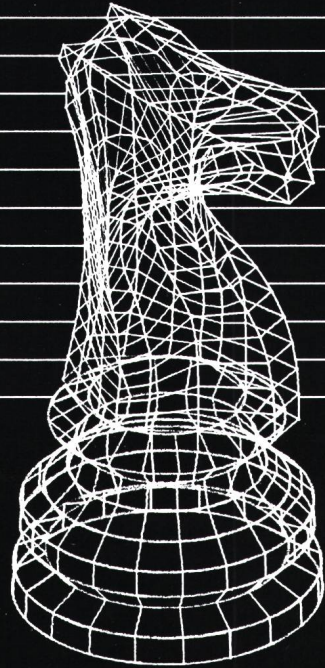
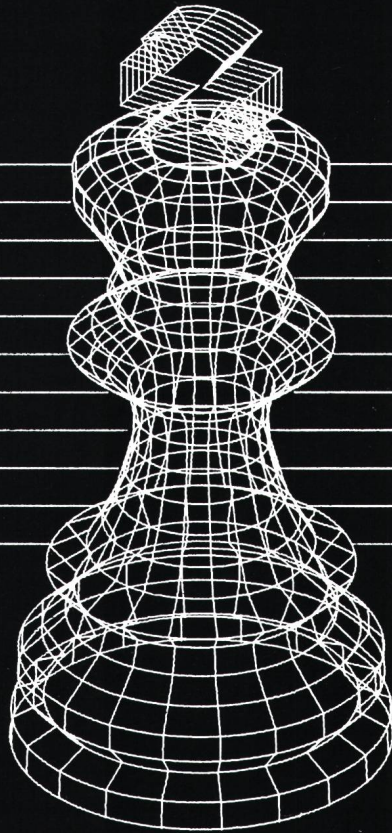
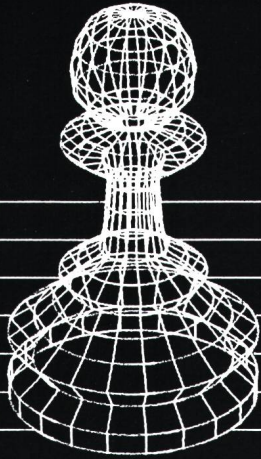
### Terms of use

The ETH Library is the provider of the digitised journals. It does not own any copyrights to the journals and is not responsible for their content. The rights usually lie with the publishers or the external rights holders. [See Legal notice.](#)

**Download PDF:** 26.11.2024

**ETH-Bibliothek Zürich, E-Periodica, <https://www.e-periodica.ch>**

# Auf den Feldern, auf denen wir tätig sind, sind wir schwer zu schlagen.



Die Betätigungsfelder von Landis & Gyr liegen seit Jahrzehnten im weiten Bereich der Zähl-, Meß-, Steuer- und Regeltechnik. Wir konzentrieren uns bewußt darauf, in den angestammten Fachgebieten neue Wege einzuschlagen. Damit wir bleiben, was wir sind:

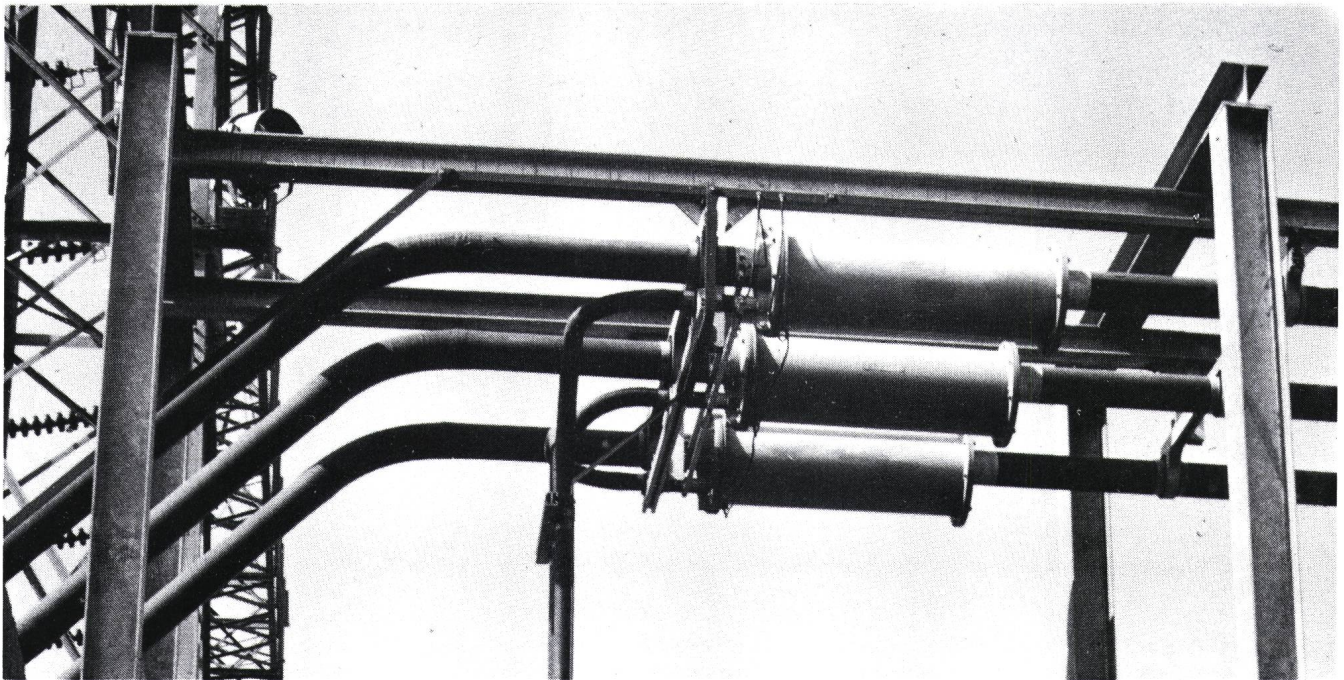
Führend in der Messung elektrischer Energie mit Elektrizitätszählern, in der Fernwirk- und Rundsteuertechnik, in der Regel- und Steuertechnik für Heizungs-, Lüftungs- und Klimaanlage, in der Gebäude-Leittechnik, in der Telefonie und im Bereich Monetics.

LGZ Landis & Gyr Zug AG  
CH-6301 ZUG  
Tel. 042-24 11 24

**Zählen. Messen. Steuern. Regeln.  
In neuen Dimensionen.**

**LANDIS & GYR**

**Es gibt nur ein DURESCA®-vollisoliertes Schienensystem bis 170 kV und 14 kA mit mehr als 25jähriger, sicherer Betriebserfahrung weltweit!**



Wir projektieren und liefern:

**DURESCA®**

Durchführungen, Generatorableitungen, Sammelschienen, Primär-, Sekundär- und Tertiärverbindungen, Direktanschlüsse in SF<sub>6</sub> oder in Öl, DURESCA®-isoliert, bis 245 kV.

**GASCOIL®**

Explosionssichere Messwandler in SF<sub>6</sub> für Innenraum, Freiluft und für gekapselte Schaltanlagen bis 245 kV.

**SILESCA®**

Messwandler für Freiluft und Innenraum bis 110 kV in SILESCA®-Gießharz.

**SILESCA®**

Leistungs-, Verteil-, Eigenbedarfs- und Erregertransformatoren in SILESCA®-Gießharz bis 5 MVA und 36 kV sowie mit Ölisolation bis 20 MVA.

**RESOSTOP®**

Ferroresonanzschutz für Spannungswandler.

# Ihr kompetenter Partner für Fahrstrom und Notstrom

+plus  
oerlikon



Die Accumulatoren-Fabrik Oerlikon, der erfahrene Spezialist für gespeicherte Antriebsenergie und unterbrechungsfreie Notstrom-Versorgung. Ein Know how, auf das Sie sich stützen dürfen. Ein Sortiment, das auch «Ihre Lösung» enthält. Antriebsbatterien, Stationäre Batterien, Starterbatterien, Batterielade- und Testgeräte, Ladegleichrichter.

## Überlegen in Leistung und Technik.

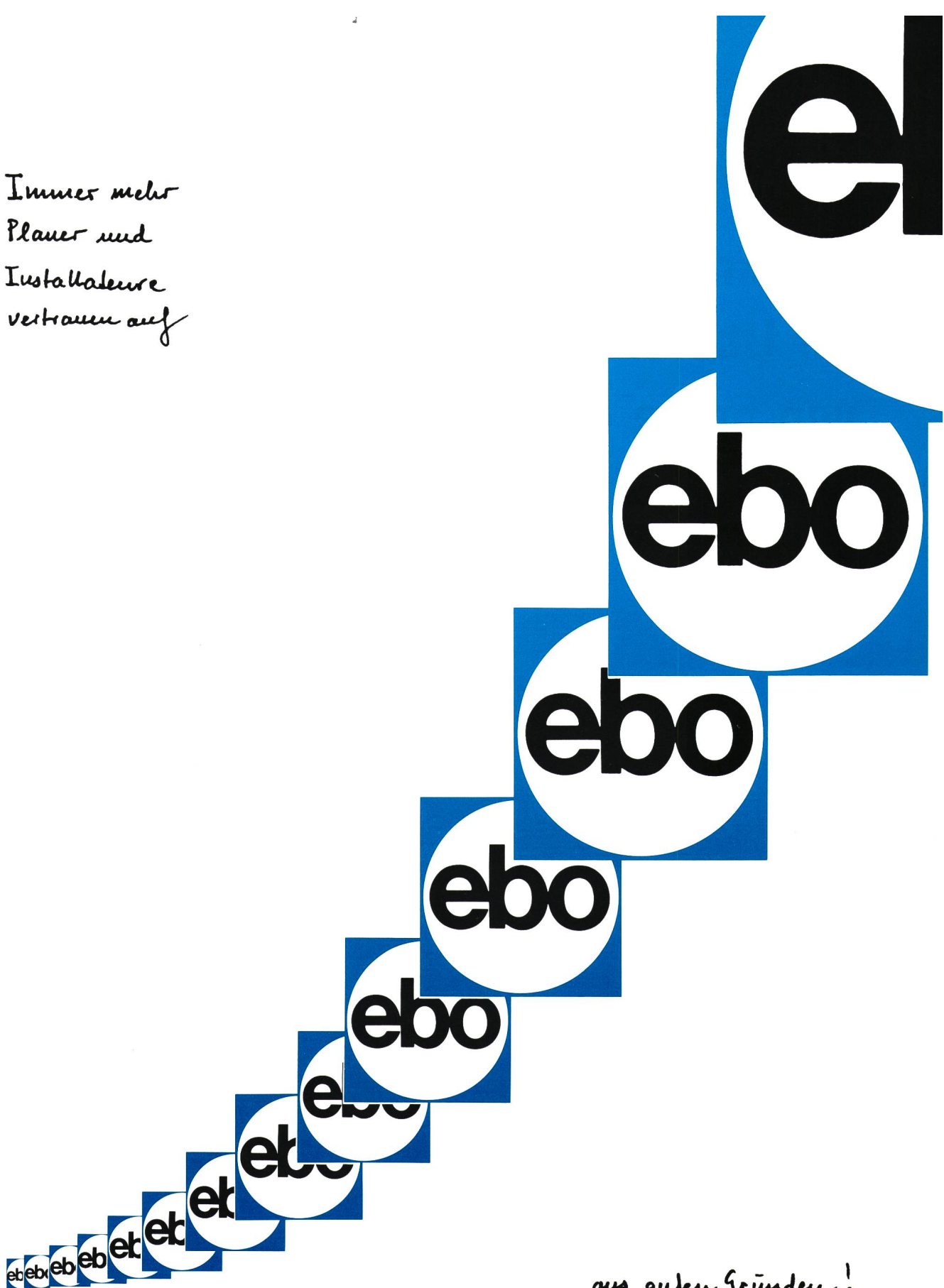
+plus  
oerlikon

**Accumulatoren-Fabrik Oerlikon**  
8050 Zürich, Tel. 01 311 84 84

Nordwestschweiz: Plus AG, 4147 Aesch BL, Tel. 061 72 36 36

Westschweiz: Fabrique d'Accumulateurs Oerlikon, 1001 Lausanne, Tel. 021 26 26 62

*Immer mehr  
Planer und  
Installateure  
vertrauen auf*



*aus guten Gründen!*

# ELECTRONA-BATTERIEN

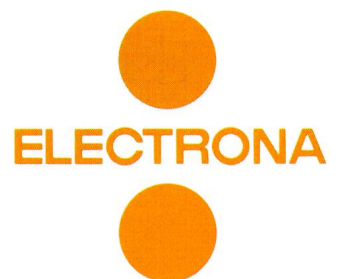
**Die kraftvolle Lösung  
für Überbrückungs-Probleme  
von heute und morgen.**



Neue Technologien in der Telekommunikation und Informatik stellen neue Anforderungen bei Überbrückungen von Stromausfällen. Electrona-powerful-Batterien, dank Rekombinations-Technologie vollkommen wartungsfrei, äusserst platzsparend, daher problemlos überall einsetzbar, decken diese Bedürfnisse vollständig ab. In USV-Anlagen, Sicherheitsbeleuchtungen und Notstromversorgungen aller Art. Optimal in Konstruktion und

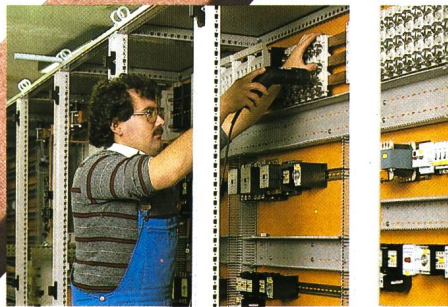
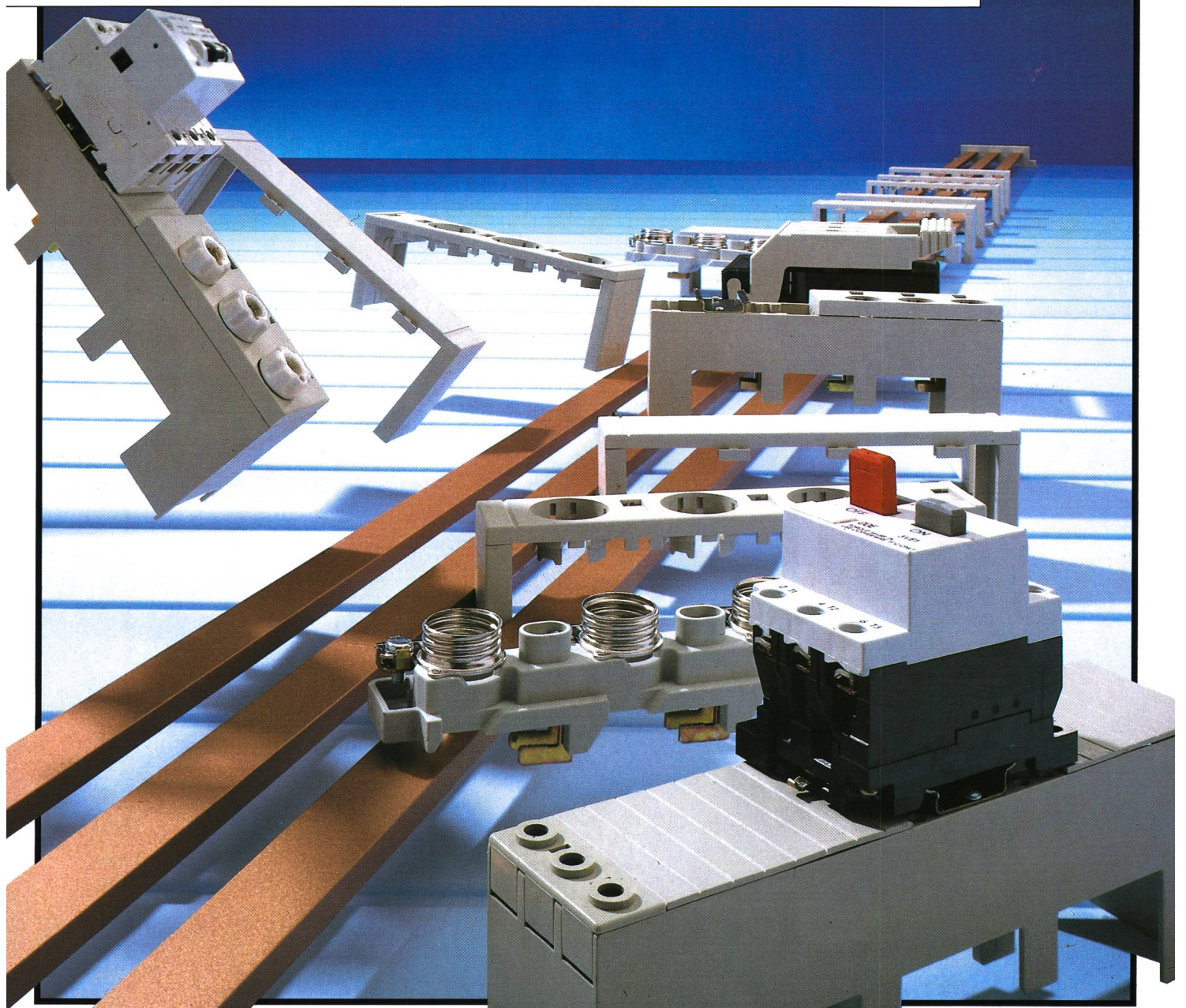
Lebensdauer. Leistungsstark und absolut zuverlässig, wie alle stationären Batterien von Electrona, von der erdbebensicheren Grossanlage in Rohrplatten-Ausführung bis zum kompakten Dieselstarter.

Ladegeräte «High-Tech-Execution» für jede Anwendung im stationären Bereich werden in unseren Werken hergestellt. Dafür bürgt das SQS-Qualitätssicherungs-Zertifikat.



ELECTRONA SA, Accumulatorenfabrik,  
CH-2017 Boudry/NE, Tél. 038/44 21 21.  
Télex 952 896 ACCU, CH – Téléfax 038/42

# Innovationen auf die Stromschiene gesetzt.



In modernen Fertigungs- und Automatisierungsanlagen wird die kurzschlußfeste Stromverteilung mit typgeprüften und international approbierten System-Komponenten zunehmend gefordert. Dies war für Rittal der Anlaß, entsprechende Systeme zu entwickeln, die sich vorteilhaft von herkömmlichen Komponenten unterscheiden. Derzeit bestätigen 8 Patente und 6 Gebrauchsmuster die innovative Leistung auf diesem Gebiet. Hohe Sicherheit, kompakte Bauformen, Variabilität und Montagefreundlichkeit sowie gutes Design sind ihr Kennzeichen.

## 1. Typgeprüfte Sammelschienehalter.

Einer für alle, mit Steckelementtechnik für die Aufnahme von Elektro-Kupferschienen in 14 verschiedenen Abmessungen.

## 2. Geräteadapter bis 63 A zur platzsparenden Sammelschieneüberbauung mit Schutz- und Schaltgeräten.

## 3. Reitersicherungselemente

E 18, E 27, E 33 für mehr Kontaktsicherheit.

## 4. NH-Reitersicherungslasttrenner

Gr. 00 und Gr. 1 mit ausgezeichneten elektrischen Kennwerten.

## 5. Systemabdeckungen in Perfektion erfüllen die Vorschrift VBG 4.

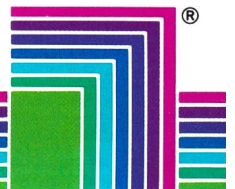
Ja, informieren Sie mich über die modernen Stromverteilungskomponenten von Rittal. Senden Sie mir Ihre kostenlose Broschüre mit Formeln und Projektierungshilfen.

Name \_\_\_\_\_

Firma \_\_\_\_\_

Anschrift \_\_\_\_\_

Rittal AG  
Moosmattstrasse 9  
8953 Dietikon  
Telefon 01-7 41 40 40  
Telex 828 314  
Telefax 01-7 41 43 21



**Umschalten auf Perfektion RITTAL**

Elektrotechnik mit Verstand



MERLIN GERIN

Das modulare Bausteinsystem

## MULTI 9

### ■ **Komplett:**

über 1800 Produkte erfüllen alle Funktionen der NS-Endverteilung.  
Mehr als 300 Gehäuse.  
Installations- und Anschlusszubehör.

### ■ **Leistungstark:**

eine Palette LS-Automaten von 1-100A mit Abschaltvermögen bis 50KA.

MERLIN GERIN

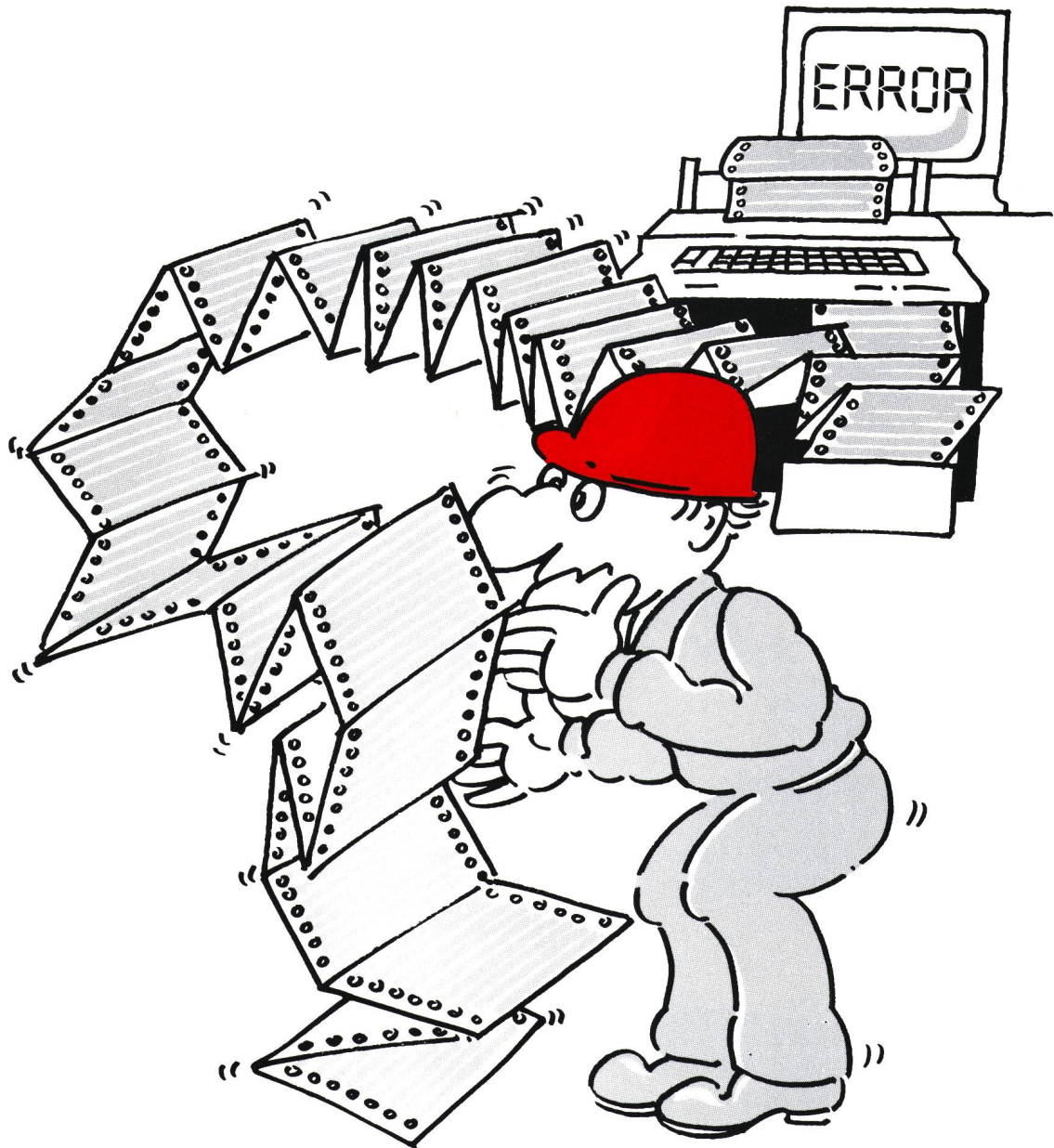
Ihr Partner von 1-8000 A



MERLIN GERIN

Rahnhofstrasse 18 - 5504 Othmarsingen - Tel. (064) 56 10 62 - Telefax (064) 56 21 87





## CMC Leittechnik – die einfachere Art, komplexe Prozesse aufeinander abzustimmen

Wenn Produktionsprozesse in der Industrie transparent und steuerbar bleiben sollen, muss das Gesamtkonzept aus einem Guss sein.

Jeder Industriezweig – und innerhalb dessen jeder einzelne Betrieb – hat eigene spezifische Bedürfnisse und braucht daher eine darauf zugeschnittene Problemlösung. Trotzdem sollen die Kosten für die Realisation im Rahmen bleiben.

CMC bietet Lösungen an für die chemische Industrie, Kraft- und Unterwerke, Unternehmen der Förder- und Lagertechnik sowie für die Nahrungsmittelindustrie. Denn gerade in diesen Bereichen muss, wer heute marktgerecht produzieren will, flexibel bleiben, Produktionslinien modifizieren oder ausbauen können. Soll sich die Investition für ein Prozesssteuerungs-System rentieren, müssen solche Änderungen von Anfang an eingeplant werden.

### Das komplette Hardware-Programm

Moderne Leittechnik muss aber noch viel mehr als nur die genannten Anforderungen erfüllen. Darum hat sich CMC spezialisiert. Und bietet ein Hardware-Programm an, das von der Komponente übers System bis hin zur kompletten Grossanlage alles umfasst.

### Das Software-Engineering von CMC

Individuelle Probleme brauchen ganz individuelle Lösungen, ob Wärmepumpen- oder Hochregal-Steuerungen, Gebäudeleittechnik oder Energie-Management. Oder die Gestaltung von Schnittstellen zwischen SPS, PC, Rechner- und EDV-Systemen. Das sind weitere Spezialitäten von CMC.

### Wir machen Ihre Probleme zu unseren – und finden eine optimale Lösung

Interessiert? Dann schicken Sie einfach den ausgefüllten Coupon im frankierten Umschlag an:  
CMC Carl Maier + Cie AG, Postfach  
CH-8201 Schaffhausen

# CMC

**CMC Carl Maier+Cie AG, Schaffhausen**

Apparate Systeme Anlagen

### Coupon:

Ja, ich interessiere mich für Ihre individuellen Problemlösungen. Bitte schicken Sie mir unverbindlich eine Referenzliste und ausführliches Informationsmaterial zu den angekreuzten Industriezweigen an folgende Adresse:

- Chemie/Nahrungsmittelindustrie
- Elektrizitätswerke
- Förder- und Lagertechnik

Name \_\_\_\_\_

Vorname \_\_\_\_\_

in Firma \_\_\_\_\_

Strasse \_\_\_\_\_ Nr. \_\_\_\_\_

PLZ \_\_\_\_\_ Ort \_\_\_\_\_

Telefon (\_\_\_\_\_) \_\_\_\_\_

**Gut gezielt,  
ist halb gewonnen...**



BRIMEX – ein Volltreffer mit Hintergrund. Denn technischer Fortschritt setzt sich durch. Unsere neue Polymer-Technologie löst eine Vielzahl von Aufgaben. Auf die verschiedenen Kabelsysteme konsequent abgestimmte Isolationsmischungen garantieren Sicherheit. BRIMEX Polymerkabel sind aber auch das Resultat modernster mikroprozessorgesteuerter Produktion und lückenloser Qualitätssicherung.

Unser Know-how ist Ihr Gewinn.



**BRIMEX**

Die neuen Polymer-Energiekabel von «BRUGG»

**BRUGG**

Kabelwerke Brugg AG · 5200 Brugg  
Telefon 056 411151 · Telefax 056 422841