

Zeitschrift: Bulletin des Schweizerischen Elektrotechnischen Vereins, des Verbandes Schweizerischer Elektrizitätsunternehmen = Bulletin de l'Association suisse des électriciens, de l'Association des entreprises électriques suisses

Herausgeber: Schweizerischer Elektrotechnischer Verein ; Verband Schweizerischer Elektrizitätsunternehmen

Band: 80 (1989)

Heft: 4

Inhaltsverzeichnis

Nutzungsbedingungen

Die ETH-Bibliothek ist die Anbieterin der digitalisierten Zeitschriften. Sie besitzt keine Urheberrechte an den Zeitschriften und ist nicht verantwortlich für deren Inhalte. Die Rechte liegen in der Regel bei den Herausgebern beziehungsweise den externen Rechteinhabern. [Siehe Rechtliche Hinweise.](#)

Conditions d'utilisation

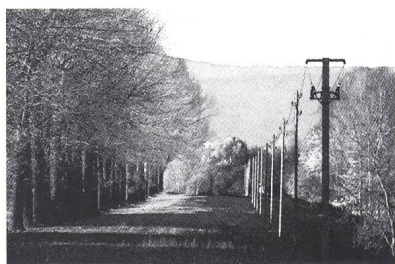
L'ETH Library est le fournisseur des revues numérisées. Elle ne détient aucun droit d'auteur sur les revues et n'est pas responsable de leur contenu. En règle générale, les droits sont détenus par les éditeurs ou les détenteurs de droits externes. [Voir Informations légales.](#)

Terms of use

The ETH Library is the provider of the digitised journals. It does not own any copyrights to the journals and is not responsible for their content. The rights usually lie with the publishers or the external rights holders. [See Legal notice.](#)

Download PDF: 01.04.2025

ETH-Bibliothek Zürich, E-Periodica, <https://www.e-periodica.ch>



Holzmastenleitung – ein vertrautes Bild in unserer Landschaft

Ligne de poteaux en bois – un élément familier dans notre paysage

(Photo: X. Kündig, BKW/FMB)

Herausgeber: Schweizerischer Elektrotechnischer Verein, Seefeldstrasse 301, 8034 Zürich, Tel. 01/384 91 11.

Redaktion SEV: Informationstechnik und Energietechnik

M. Baumann, dipl. Ing. ETH, Redaktor;
Frau H. Uster, Administration.

Seefeldstrasse 301, 8034 Zürich, Tel. 01/384 91 11.

Redaktion VSE: Elektrizitätswirtschaft

W. Blum, dipl. Ing.;

Frau P. Seppey.

Bahnhofplatz 3, 8023 Zürich, Tel. 01/211 51 91.

Inseratenverwaltung: Bulletin SEV/VSE, Edenstrasse 20, Postfach 229, 8021 Zürich, Tel. 01/207 86 34 oder 01/207 71 71, Telefax 207 89 38.

Abonnementsverwaltung: Bulletin SEV/VSE, Edenstrasse 20, Postfach 229, 8021 Zürich, Tel. 01/207 71 71.

Erscheinungsweise: Zweimal monatlich. Im Frühjahr wird jeweils ein Jahresheft herausgegeben.

Bezugsbedingungen: Für jedes Mitglied des SEV und VSE 1 Expl. gratis. Abonnemente im Inland: pro Jahr Fr. 140.–, im Ausland: pro Jahr Fr. 160.–. Einzelnummern im Inland: Fr. 10.–, im Ausland: Fr. 12.–.

Satz + Druck: Jean Frey Druck, Zürich

Nachdruck: Nur mit Zustimmung der Redaktion.

Editeur: Association Suisse des Electriciens, Seefeldstrasse 301, 8034 Zurich, tél. 01/384 91 11.

Rédaction ASE: Techniques de l'information et techniques de l'énergie

M. Baumann, ing. dipl. EPF, rédacteur;

M^{me} H. Uster, administration.

Seefeldstrasse 301, 8034 Zurich, tél. 01/384 91 11.

Rédaction UCS: Economie électrique

W. Blum, ing. dipl.;

M^{me} P. Seppey.

Bahnhofplatz 3, 8023 Zurich, tél. 01/211 51 91.

Administration des annonces: Bulletin ASE/UCS, Edenstrasse 20, case postale 229, 8021 Zurich, tél. 01/207 86 34 ou 01/207 71 71, téléfax 207 89 38.

Administration des abonnements: Bulletin ASE/UCS, Edenstrasse 20, case postale 229, 8021 Zurich, tél. 01/207 71 71.

Parution: Deux fois par mois. Un «annuaire» paraît au printemps de chaque année.

Abonnement: Pour chaque membre de l'ASE et de l'UCS 1 expl. gratuit. Abonnement en Suisse: par an fr.s. 140.–, à l'étranger: fr.s. 160.–. Prix de numéros isolés: en Suisse fr.s. 10.–, à l'étranger fr.s. 12.–.

Impression: Jean Frey Druck, Zurich

Reproduction: D'entente avec la Rédaction seulement.

Bulletin



des Schweizerischen Elektrotechnischen Vereins
de l'Association Suisse des Electriciens



des Verbandes Schweizerischer Elektrizitätswerke
de l'Union des Centrales Suisses d'Electricité

Elektrizitätswirtschaft – Economie électrique

Holzschutz im Leitungsbau – Préservation des poteaux en bois

- 170 **Ökologische Aspekte des technischen Holzschutzes**
E. Graf
- 173 **Wirtschaftlichkeit des technischen Holzschutzes im Leitungsbau**
R. Zingg
- 177 **Aspects économiques de la préservation technique des poteaux en bois**
P. Prior

Restwasser – Débits minimaux de l'eau

- 180 **Wasserwirtschaftliche Grundsatzfragen bei der Bemessung von Restwassermengen in Ausleitungsstrecken**
K.-E. Orbig
- 184 **Bewertung energiewirtschaftlicher Verluste durch Pflichtwasserabgaben**
G. Schiller
- 187 **Restwasser vermindert Stromproduktion**
G. Weber
- 190 **Die Festlegung der Restwassermengen aus der Sicht der Behörden**
R. Gartmann
- 196 **Die Wasserkraft in der aktuellen energiepolitischen Diskussion**
M. Zeller

Elektromobile im Vergleich – Comparaison des véhicules électriques

- 201 **Fünf Elektromobile im Alltags-Fahrvergleich**
W. Blum

-
- | | | |
|-----|---|---|
| 213 | Nationale und internationale Organisationen | Organisations nationales et internationales |
| 213 | Verbandsmitteilungen | Communications de l'UCS |
| 215 | Öffentlichkeitsarbeit | Relations publiques |
| 219 | Aus Mitgliedwerken | Informations des membres de l'UCS |
| 220 | Diverse Informationen | Informations diverses |
| 223 | Statistische Mitteilungen | Communications statistiques |

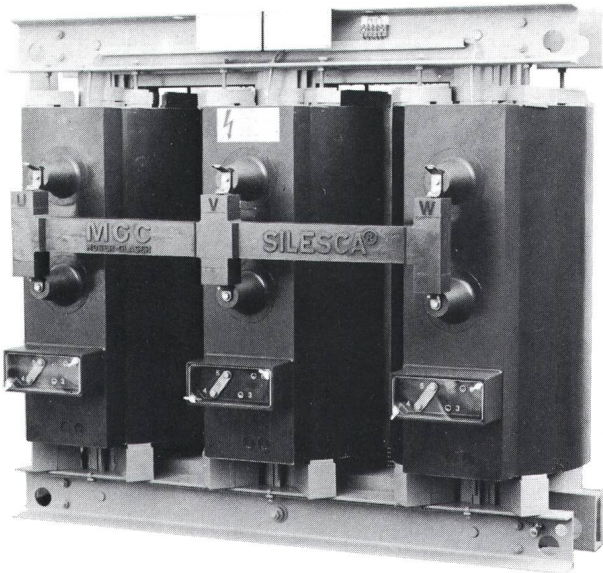
-
- 227 **Veranstaltungskalender** Calendrier des manifestations

**SILESCA® -Giessharz isolierte
Transformatoren**

ab 63 kVA, Oberspannung bis 36 kV

- umweltfreundlich
- feuchtigkeits-unempfindlich
- geringe Wartung
- schwer entflammbar und selbstlöschend
- wirtschaftlich *

* falls die Vorteile des Transformators bereits im Projektstadium der Anlage berücksichtigt werden



Typ T3K 24kV / 630 kVA

Anwendungsbeispiele:

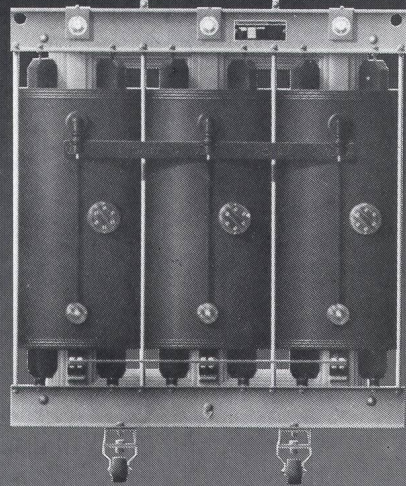
Überall dort, wo hohe Sicherheitsauflagen gefordert sind, z.B. in

- Spitälern
- Hotels
- Zivilschutzanlagen
- Tunnels
- Chemieanlagen
- Kläranlagen

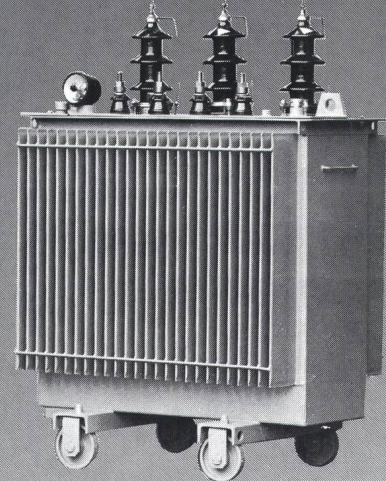
MOSER-GLASER & CO. AG
Hofackerstrasse 24
CH-4132 Muttenz
Telefon 061/61 12 00
Telex 63 759 mgc ch, Telefax 061/6138 15

**Unsere
Transformatoren**

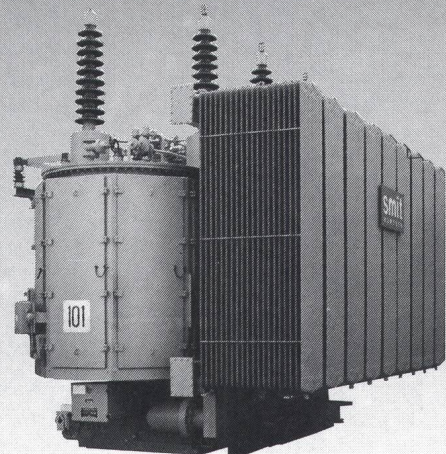
Giessharz-Netztransformatoren



Öl-Netztransformatoren



Grosstransformatoren

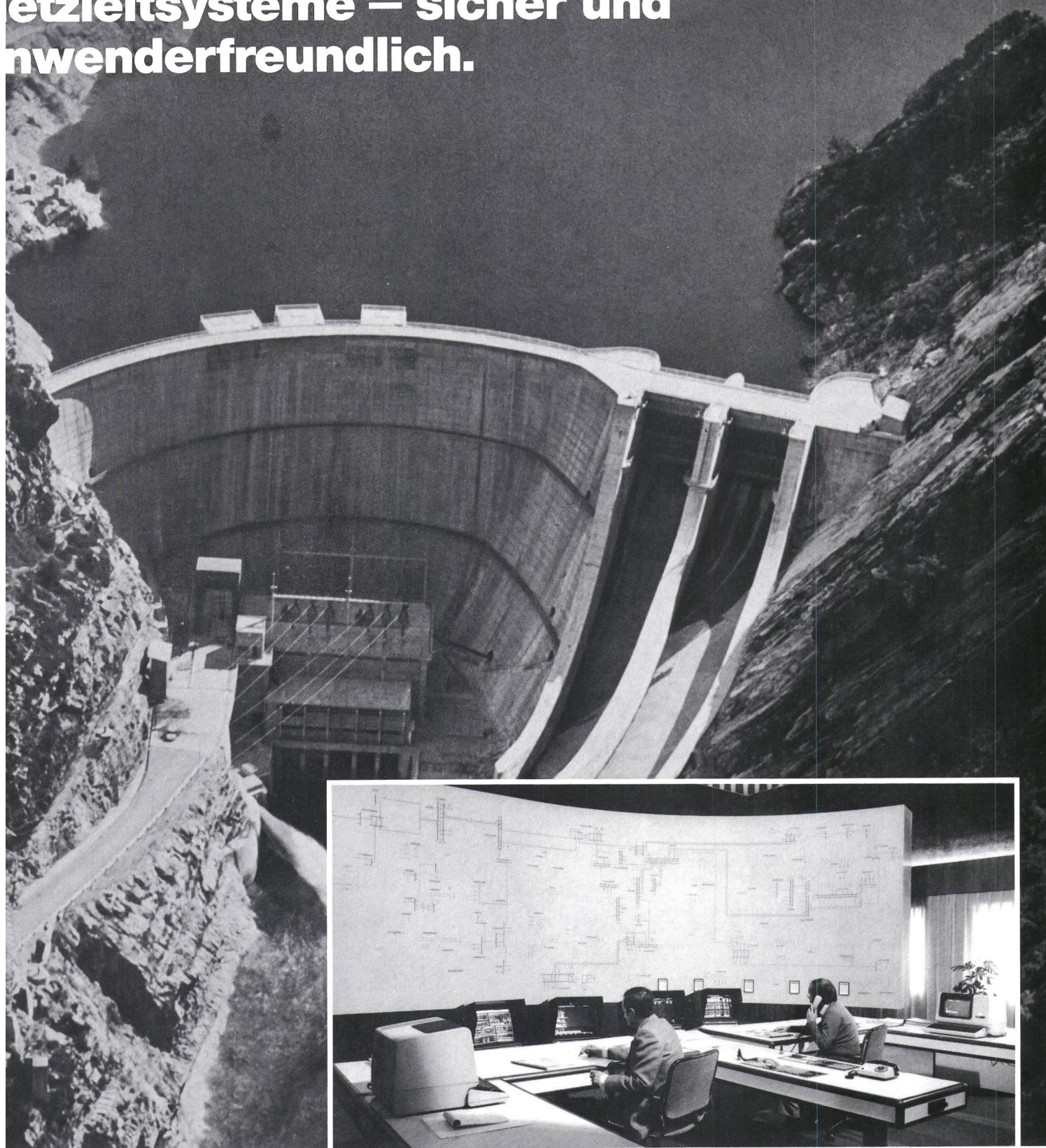


Unsere Produkte sind nicht nur preisgünstig, auch die Verluste werden optimiert. Wir unterbreiten Ihnen gerne ein Angebot.

ELTAVO Walter Bisang AG
Elektro- und Industrieprodukte
CH-8222 Beringen/Schaffhausen
Tel. 053 / 35 31 81, Fax 053 / 35 31 52



TELEGYR® – Fernwirk- und Netzleitsysteme – sicher und anwenderfreundlich.



mitgefächertes Know-how,
derne Technologien, modu-
le und flexible Software, prä-
zise Fertigung garantieren ein
höchstmaß an Zuverlässigkeit.

Das Resultat:
Sichere Betriebsführung in allen Bereichen der Energieversorgung mit
TELEGYR®-Fernwirk- und Netzleitsystemen.
Landis & Gyr-Apparate und -Systeme – genau, sicher und bequem.

LGZ Landis & Gyr Zug AG
CH-6301 ZUG
Telefon 042 - 24 11 24

LANDIS & GYR



Faserprofil

Faserverstärkte, stranggezogene Duroplast-Profile vereinigen die Vorteile von Kunststoff und Metall.

Ausführung je nach Einsatz aus Glas-, Kohle- oder Aramidfasern in Verbindung mit den geeigneten Harzsystemen.

Bitte verlangen Sie unsere Dokumentation:
☎ 061 - 42 90 90
☎ 061 - 41 44 63

Einsatzgebiete für «Faserprofil»-Rohre und -Profile:
Elektro- und Maschinenindustrie, Flugzeug- und Fahrzeugbau, Fenster- und Fassadenbau, z.B. als Nutenkeile, Dog-Bones, Tragelemente, Zugstangen, Berührungsschutz, Kältebrücken, Holme, Abschrankungen, Tür- und Fensterprofile. Normprofile ab Lager. Sonderprofile sowie einbaufertig bearbeitete Teile entwickeln und fertigen wir – abgestimmt auf Ihren Bedarf.

Wachendorf

Zur Messe der Messen

KUONI
Reise-Angebote



2 Schlafwagenzüge (Hotelzüge, 2 volle Tage Aufenthalt in Hannover) ab Basel ab Fr. 620,-

Flugarrangements mit täglichen Swissair- und Lufthansa-Direktkursen, inkl. eine Nacht Privatunterkunft (Hotels und längere Aufenthaltsdauer gegen Zuschlag möglich) ab Fr. 920,-

Eintagesonderflüge ab Zürich mit Überführung zum Messengelände und Eintritt (Mehrtagesflüge gegen Zuschlag möglich) Fr. 620,-

Buchungen in 60 KUONI-Filialen oder KUONI-Messeabteilung,
Telefon 01/44 12 61, 8037 Zürich

5. 4. - 12. 4. 1989



Schaltuhren

(und Stundenzähler)

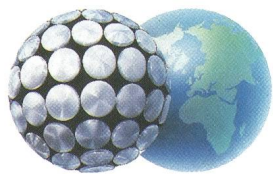
sind unsere Spezialität

e.o.bär

3000 Bern 13

Postfach 11
Wasserwerkstrasse 2
Telefon 031/22 76 11

ASEA BROWN BOVERI



construit
vos transformateurs
de puissance
exactement selon
vos exigences!

Konstruiert Ihre
Leistungstransformatoren
genau nach Ihren
Anforderungen!

The ABB logo is centered in a black circle, with the text 'ABB' in large white letters and 'ASEA BROWN BOVERI' in smaller white letters below it. The background is a collage of various power transformer units in red and green, with some workers visible in the lower right.

ABB
ASEA BROWN BOVERI

CH - S 5011 88 FD

ABB Sécheron SA

Transformateurs

CH - 1211 Genève 21
Tel. (022) 3941 11. Tx 22130,
TELEFAX (022) 342194

Si vous êtes 8'000
à déclarer en même tem
"je t'aime" ...



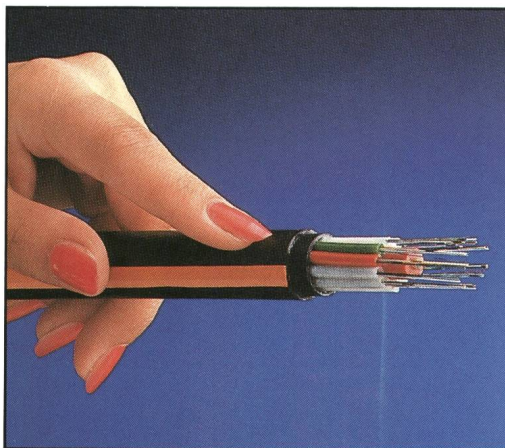
Les câbles de la Vie



**...vous devez être raccordés
à une fibre optique**

Car une seule de ces fibres optiques,
d'un diamètre égal à celui d'un cheveu,
est capable de transmettre simultanément
8'000 conversations téléphoniques
ou huit programmes TV.

*Ces câbles de télécommunication,
indispensables à notre vie,
COSSONAY les fabrique.*



*Câble de télécommunication comportant 100 fibres optiques
monomodes*