

Zeitschrift: Bulletin des Schweizerischen Elektrotechnischen Vereins, des Verbandes Schweizerischer Elektrizitätsunternehmen = Bulletin de l'Association suisse des électriciens, de l'Association des entreprises électriques suisses

Herausgeber: Schweizerischer Elektrotechnischer Verein ; Verband Schweizerischer Elektrizitätsunternehmen

Band: 80 (1989)

Heft: 14: Jahresversammlung des SEV und des VSE

Werbung

Nutzungsbedingungen

Die ETH-Bibliothek ist die Anbieterin der digitalisierten Zeitschriften. Sie besitzt keine Urheberrechte an den Zeitschriften und ist nicht verantwortlich für deren Inhalte. Die Rechte liegen in der Regel bei den Herausgebern beziehungsweise den externen Rechteinhabern. [Siehe Rechtliche Hinweise.](#)

Conditions d'utilisation

L'ETH Library est le fournisseur des revues numérisées. Elle ne détient aucun droit d'auteur sur les revues et n'est pas responsable de leur contenu. En règle générale, les droits sont détenus par les éditeurs ou les détenteurs de droits externes. [Voir Informations légales.](#)

Terms of use

The ETH Library is the provider of the digitised journals. It does not own any copyrights to the journals and is not responsible for their content. The rights usually lie with the publishers or the external rights holders. [See Legal notice.](#)

Download PDF: 16.03.2025

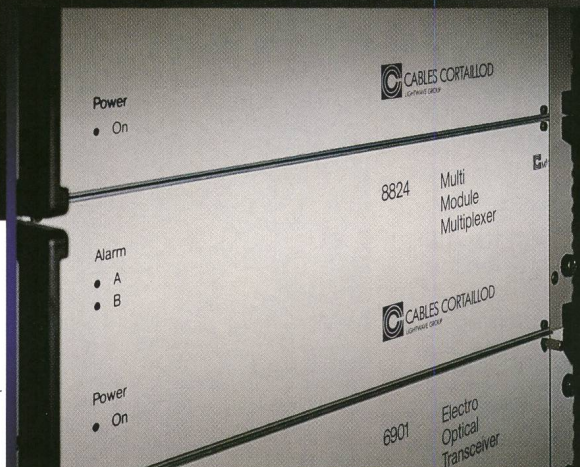
ETH-Bibliothek Zürich, E-Periodica, <https://www.e-periodica.ch>

Von 5 Produkten für das Jahr 2000
müssen 4 noch erfunden werden.
Den Lichtwellenleiter haben wir schon.

Optische Übertragungssysteme
sind auch im Jahr 2000 noch
aktuell.

Als das Schweizer Kabelunternehmen, das sich als erstes mit der Entwicklung von Lichtwellenleiterkabeln befasst hat, realisiert Cables Cortailod schlüsselfertige Systemlösungen für die Übertragung und den Austausch von Daten, Sprache und Bild.

Unser Geschäftsbereich «Optische Systeme» bietet Ihnen eine breite Dienstleistungspalette an: Beratung, Projekt-



engineering, Entwicklung und Fabrikation von Kabeln, Zubehörteilen und Interfaces, Installation und Montage...

Der polyvalente Multiplexer MUX 8824 ist ein Beweis für unsere Kompetenz. Ein einziger Träger für verschiedenste Informationen, 24 Kanäle und

ein ausgezeichnetes Preis-Leistungs-Verhältnis machen ihn zur idealen Lösung für viele Anwendungen: Telefonie, Informatik, Fernüberwachen, Fernwirken...

CH-2016 CORTAILLOD/SUISSE
TÉLÉPHONE 038 / 44 11 22
TÉLÉFAX 038 / 42 54 43
TÉLÉX 952 899 CABO CH

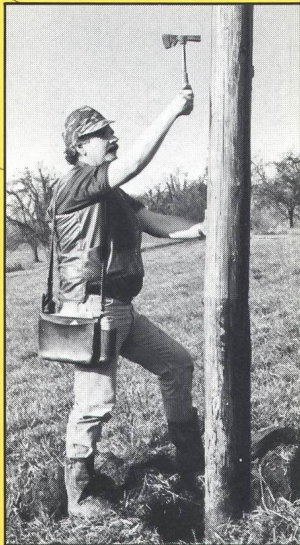


CABLES CORTAILLOD
LIGHTWAVE GROUP

Fortschrittliche Technologie, Dienstleistungen und Sicherheit.

IMPREGNA

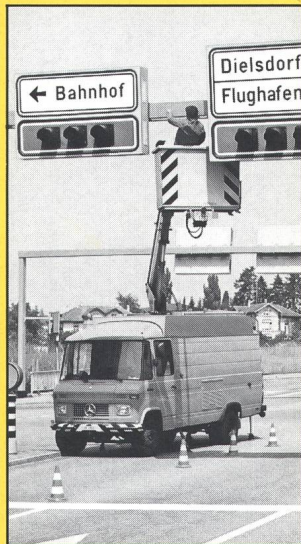
Ihre Vertrauensfirma für
werterhaltende Unterhaltsarbeiten



Kontrolle für
Holzfreileitungen

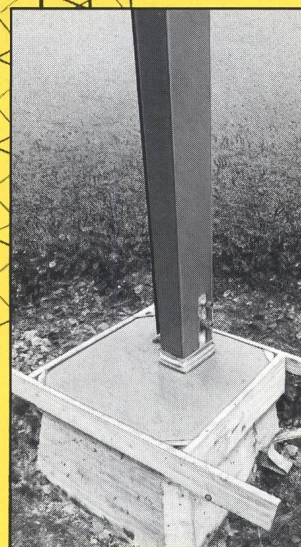


Nachimprägnierung
von Holzmasten

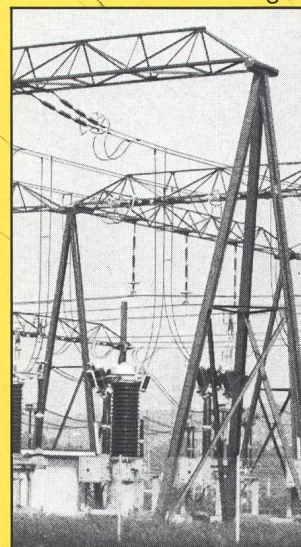


Korrosionsschutz
an Signalanlagen

Korrosionsschutz
an Gittermasten



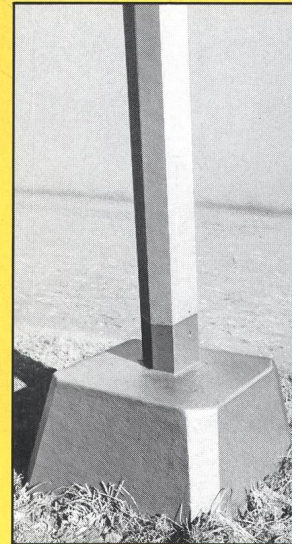
Sanierung von
Mastsockeln



Korrosionsschutz
an Schaltanlagen



Korrosionsschutz
an Stahlkandelabern



Betonsschutz an
Mastsockeln

Verlangen Sie unsere
fachmännische Beratung für:

- Korrosionsschutz
- Kontrolle und Nach-
imprägnierung von Holzmasten
- Betonsanierung an
Mastsockeln

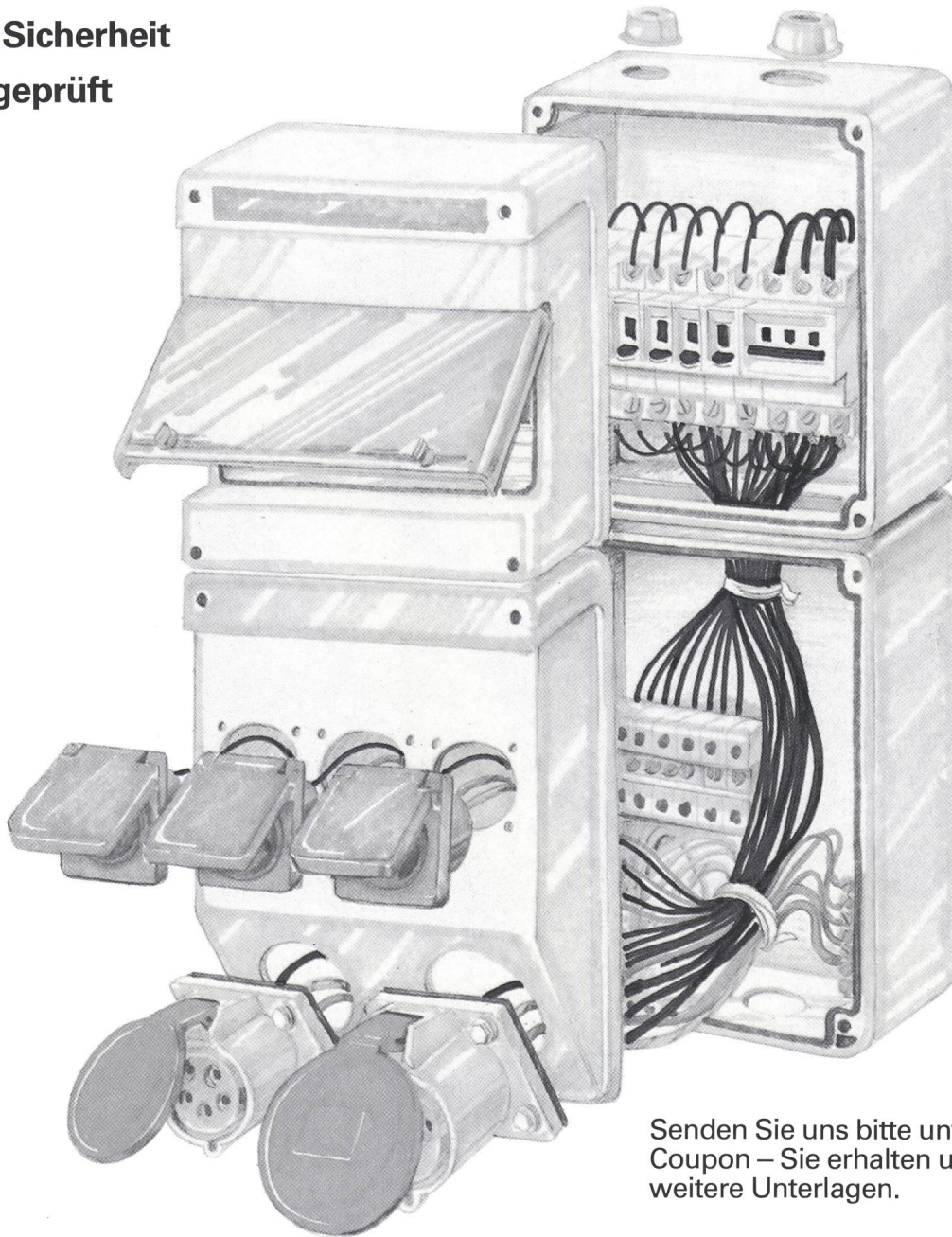
IMPREGNA

IMPREGNA GmbH Hallwylstrasse 71 Tel. 01 241 95 05 8036 Zürich

Stromverteiler

DEMELECTRIC
Serie 890

- grosser Anschlussraum
- mehr Sicherheit
- SEV-geprüft
- IP 54



Senden Sie uns bitte untenstehenden
Coupon – Sie erhalten umgehend
weitere Unterlagen.

327

OTTO FISCHER AG

Elektrotechnische Artikel en gros, Aargauerstrasse 2, Postfach, 8010 Zürich
Telefon 01/276 76 76, Romandie 01/276 76 75, Ticino 01/276 76 77
Telefax 01/276 76 86, Romandie 01/276 77 63, Ticino 01/276 77 95

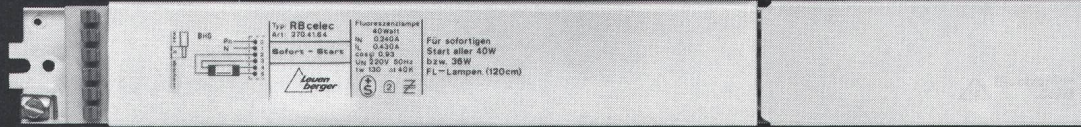


Coupon für
Prospekt Stromverteiler
Otto Fischer AG
Aargauerstrasse 2
Postfach
8010 Zürich

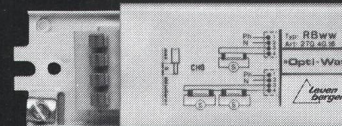
Firma: _____
zuständig: _____
Adresse: _____
PLZ/Ort: _____
Tel.: _____

Bu/Dem

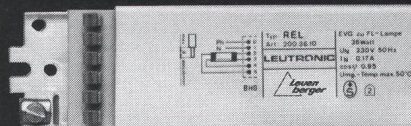
Wenn Sie aus Leuchtstofflampen das Maximum herausholen wollen, dann nehmen Sie am besten **Vorschaltgerät** von Leuenberger.



Möchten Sie, dass Ihre Leuchtstofflampen immer, sofort und ohne lange zu flackern zünden? Auch bei sibirischer Kälte?
Machen Sie ihnen Beine. Mit unseren Sofort-Start-Vorschaltgeräten wird Ihre FL-Beleuchtung zur Schnellstart-Beleuchtung. Und die Lampen leben erst noch viel länger.



Suchen Sie eine besonders wirtschaftliche Beleuchtung als Dauerbrenner? Sowohl von der Anschaffung wie auch vom Energieverbrauch her gesehen? Kalkulieren Sie so knapp wie möglich. Damit kommen Sie automatisch auf unsere Opti-Watt-Vorschaltgeräte. Und Ihr Stromzähler läuft künftig im Spargang.



Möchten Sie bei einer ohnehin schon wirtschaftlichen Fluoreszenzbeleuchtung den Stromverbrauch nochmals wesentlich senken und zugleich erhöhte Beleuchtungsqualität gewinnen?
Dann gehen Sie auf Nummer Sicher, auf den neuesten Stand der Technik mit unseren Leutronic-Vorschaltgeräten. Damit leben Ihre Lampen viel länger und liefern wesentlich mehr Licht pro Watt als bisher.

Leuenberger