

Zeitschrift: Bulletin des Schweizerischen Elektrotechnischen Vereins, des Verbandes Schweizerischer Elektrizitätsunternehmen = Bulletin de l'Association suisse des électriciens, de l'Association des entreprises électriques suisses

Herausgeber: Schweizerischer Elektrotechnischer Verein ; Verband Schweizerischer Elektrizitätsunternehmen

Band: 80 (1989)

Heft: 14: Jahresversammlung des SEV und des VSE

Werbung

Nutzungsbedingungen

Die ETH-Bibliothek ist die Anbieterin der digitalisierten Zeitschriften. Sie besitzt keine Urheberrechte an den Zeitschriften und ist nicht verantwortlich für deren Inhalte. Die Rechte liegen in der Regel bei den Herausgebern beziehungsweise den externen Rechteinhabern. [Siehe Rechtliche Hinweise.](#)

Conditions d'utilisation

L'ETH Library est le fournisseur des revues numérisées. Elle ne détient aucun droit d'auteur sur les revues et n'est pas responsable de leur contenu. En règle générale, les droits sont détenus par les éditeurs ou les détenteurs de droits externes. [Voir Informations légales.](#)

Terms of use

The ETH Library is the provider of the digitised journals. It does not own any copyrights to the journals and is not responsible for their content. The rights usually lie with the publishers or the external rights holders. [See Legal notice.](#)

Download PDF: 01.04.2025

ETH-Bibliothek Zürich, E-Periodica, <https://www.e-periodica.ch>

Schalten
Verbinden
Identifizieren

BACHOFEN-AG
Industrielle Automation

CH-8610 Uster Ackerstrasse 42 Tel. 01/944 11 11
CH-1033 Cheseaux s. L. Grands-Champs 4 Tél. 021/731 01 11

TV-20S-Automatik
100 000fach bewährt!

LITEMA
Spezialhaus für Sprechanlagen

057 - 33 50 80
LITEMA 8967 Widen AG
Spezialhaus für Sprechanlagen

Wir entwickeln individuelle und zuverlässige Steuerungen mit Kompetenz - seit 1965- warum nicht auch für Sie Steuerungen

konventionell • speicherprogrammiert
detron ag 4332 Stein
4332 Stein Tel. 064 - 63 16 73

Mit uns können Sie Stahl wirksam
vor Korrosion schützen



Hochwertige 2-K-Zinkstaubgrundierung,
rasch trocknend:

FRIAZINC R

Bewährter 1-K-Dickschichtanstrich,
auch für Überholungen:

ICOSIT 5530

Schweres Korrosionsschutzsystem,
für höchste Beanspruchungen:

ICOSIT EG-System

Besonders wirtschaftliches und
robustes 2-K-Dickschichtsystem:

ICOSIT POXICOLOR

INERTOL AG

Bautenschutzchemie
Produits anticorrosifs
Prodotti anticorrosivi

INERTOL

Hegmattenstrasse 15

8404 Winterthur

Tel. 052-27 77 77

Steckverbinder

CONTACT

BACHOFEN-AG
Industrielle Automation

CH-8610 Uster Ackerstrasse 42 Tel. 01/944 11 11
CH-1033 Cheseaux s. L. Grands-Champs 4 Tél. 021/731 01 11

HAEFELY



300 kV

Haefely hat speziell für die Schweizer Netzverhältnisse Strom-, Spannungswandler und Messgruppen mit einer dauernd zulässigen Betriebsspannung von 300 kV entwickelt.

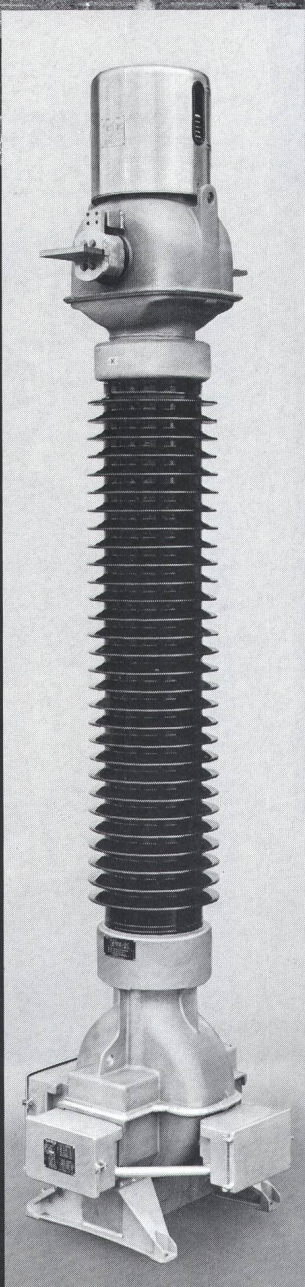
Die Prüfwechselfspannung wurde auf 510 kV erhöht.

Die Wandler entsprechen den Anforderungen nach IEC 185 (44-1), 186 (44-2), 44-3, der Isolations-Koordinierung 71-1 und der SEV-Regel 3304-1986 Teilentladungsmessung an Messwandlern.

Haefely a développé spécialement pour les conditions des réseaux Suisses, des transformateurs de mesure TI, TP et groupes combinés pour une tension de service permanente de 300 kV.

La tension d'essai a été portée à 510 kV.

Les transformateurs de mesure correspondent aux exigences IEC 185 (44-1), 186 (44-2), 44-3, à la coordination de l'isolation 71-1 et à la règle de l'ASE pour la mesure des décharges partielles.



dauernd zulässige Betriebsspannung tension de service permanent

Höchstzulässige Betriebsspannung	Prüfwechselfspannung	Schaltstoss-Haltspannung (SIL)	Blitzstoss-Haltspannung (BIL)
Tension la plus élevée pour le matériel	Tension nominale de tenue de court durée à fréquence industrielle 1 min	Tension nominale de tenue aux chocs de manœuvre	Tension nominale de tenue aux chocs de foudre
Um	Um	positiv nass/sous pluie 250/2500 μ sec	1,2/50 μ sec
Effektivwert Valeur efficace	Effektivwert Valeur efficace	Scheitelwert Valeur de crête	Scheitelwert Valeur de crête
245	395	650	950
300	460	750	1050
	510	850	1170

Emil Haefely & Cie AG

Lehenmattstrasse 353
4028 Basel
Tel. 061-53 51 11

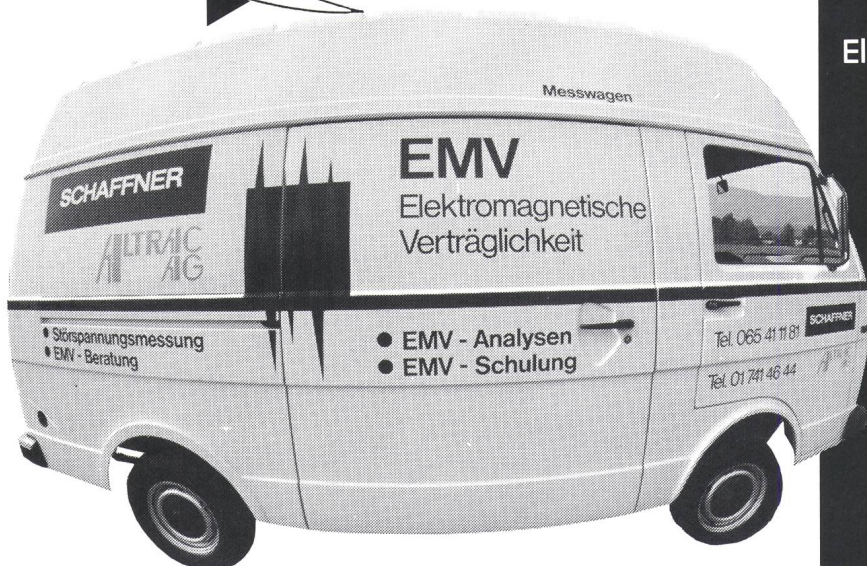
Suisse romande:
Sotero SA
36, rue des Charpentiers
1110 Morges
Téléphone 021-71 59 76

Dem Filter nachgeschaltet brauchen Sie sicher eine Stromversorgung! Hochstrom! Hochspannung! Unterbrechungsfrei! Gleichspannungswandler! Oder fürs Labor? Wir lösen Ihr Problem! Unser Angebot enthält über 7000 verschiedene Standardgeräte. Wissen Sie? Wir konfektionieren auch Stromversorgungssysteme!

EMV-Hitparade

...mit SCHAFFNER

KENNEN SIE DEN WEISSEN MESS-BUS VON SCHAFFNER? MIT IHM LÖST ALTRAC EMV-PROBLEME AN ORT UND STELLE! SICHERN SIE SICH EINEN TERMIN...



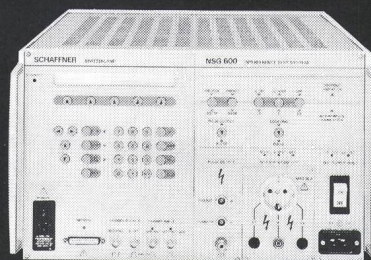
- SCHAFFNER'S EMV-Dienstleistungen**
- Störmessungen vor Ort
 - EMV-Analysen
 - EMV-Schulung
 - EMV-Dokumentation

Exklusiv bei ALTRAC
Seit 1. 11. 1988:
SCHAFFNER ELEKTRONIK AG,
der Pionier im EMV-Gebiet

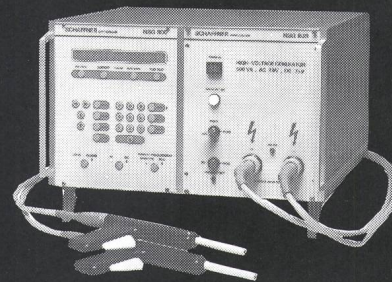
Unsere Hits



NSG 432
 Elektrostatische Entladungen bis 25 kV



NSG 600
 Netzstörsimulator-System



NSG 809
 Hochspannungsprüf-System bis 7 kV

ALTRAC
 Mühlealdenstrasse 6
 CH-8953 Dietikon
 Tel. 01 741 46 44
 Telex 825 255 atac
 Fax 01 741 19 60

Eine Unternehmung der Schaffner Elektronik AG

Überlassen Sie die Elektroinstallations-Planung **COMPAQ** und **CADIBA**[®]

Installationsplanung
mit CADIBA

Automatisches
Devisieren



Compaq Deskpro 386/20e

Hochleistung auf kleinstem Raum.
Integrierte Technologie.
Ausbaufähig – für wachsende
Leistungsanforderungen
professioneller Anwender.

010 MFH-ÜBERBAUUNG
PROJEKT: ELEKTRA AG, 7000 CHUR
BAUHERR: IBACOM AG, RINGSTR. 7000 CHUR

OFFERTE

DRAHT T			
232.2	Bezügerleitungen		
232.3	Lichtinstallationen		
232.3.1	Lichtinstalla...		
89010			MFH-ÜBERBAU
PROJEKT			PROJEKT: ELEKTRA AG, 7000
BAUHER			BAUHERR: IBACOM AG, RINGS
OFFERTE			OFFERTE
235	Telefonanlage		
232.4.3.5	Kochherd (4 1/2		
KRF 16	INST	KRF 29	INSTALLATIONSROHR
KRF 16	INS	KRF 29	INSTALLATIONSROHR
KABEL TD		KRF 21	INSTALLATIONSROHR
KABEL TD		KRF 11	INSTALLATIONSROHR
KABEL TD		KRF 11	INSTALLATIONSROHR
KRF 11		KRF 11	INSTALLATIONSROHR
KRF 11		KRF 11	INSTALLATIONSROHR
232.4.3.5	Koc (4	DRAHT I 51 (3)	2X0,8
232.4.3.6	Ge (4	DRAHT I 51	1X2X0,8
KRF 11		UP-D-KASTEN IS LEER	95X 95
KRF 11		INKL. UP-DECKEL IS	115X115
		M. 2 SCHRAUBEN	
		UP-D-KASTEN IS LEER	90X 64
		INKL. UP-DECKEL IS	100X 74
		EINLASSKASTEN IS	GR.1
		D- 64, T- 48	
		UP-STECKDOSE T+T GR 1	4 P
		INKL. DECKPLATTE IS	
		SETZEN DES KK, ET 20	
		235	Telefonanlage
			abzüglich Rabatt
			Telefonanlage
		232.4.3.6	

FORTSCHRITT,
DER
MENSCHLICH
IST.

IBACOM
für Computer.

IBACOM SOFTWARE AG
Ringstrasse 34
CH-7000 Chur
Telefon 081 25 11 55
Telefax 081 24 35 34

Software-Entwicklung

COMPAQ

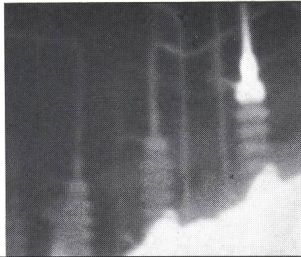
MSL

MSL (Schweiz) AG – Suche und Selektion von Führungskräften – **Erfahrung in der Elektrizitätswirtschaft** – Signaustasse 9, 8008 Zürich, Telefon 01/383 20 62

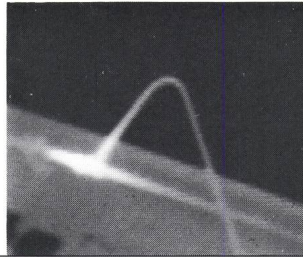
 **Florin + Scherler AG** 

THERMOVISIONSKONTROLLEN IN DER ANLAGEINSTANDHALTUNG
JETZT IM JAHRESABONNEMENT

Trafo-Einführung



T-Stück-Verbindung



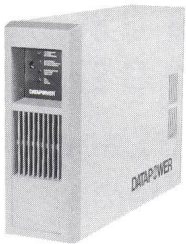
Alpenstrasse 39
Postfach 107
6010 KRIENS
041/41 01 37



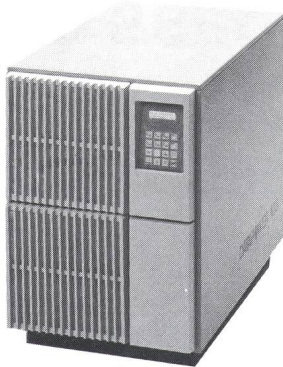
- Thermovisionskontrollen im Jahresabonnement
 Infrarot-Thermographie im Bauwesen
 Infrarot-Thermographie in Industrieanlagen
- Unser Problem (Anwendungsber.)
- Name:
- Firma:
- Strasse:
- Ort:

DATAPOWER[®] Unterbrechungsfreie Stromversorgungen

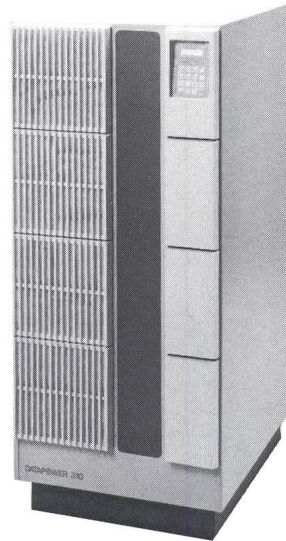
zur Versorgung von Computern und deren Peripherie mit absolut störungs- und unterbrechungsfreier elektrischer Energie



DP5-20 0,5..2 kVA
einphasig



DP100 3..10 kVA
einphasig



DP300 10...120 kVA
dreiphasig

Umweltfreundliche USV-Anlagen

- Mit extrem hohem Systemwirkungsgrad
- Ohne Netzrückwirkungen
- Sehr hohe Störtransientendämpfung
- Belastbar mit 100% getakteter Last
- Äusserst geräuscharm



GUTOR ELECTRONIC AG

Tägerhardstrasse 90, CH-5430 Wettingen/Schweiz
Telefon 056 26 25 25 Telefax 056 26 35 48 Telex 826 325 GUTO CH

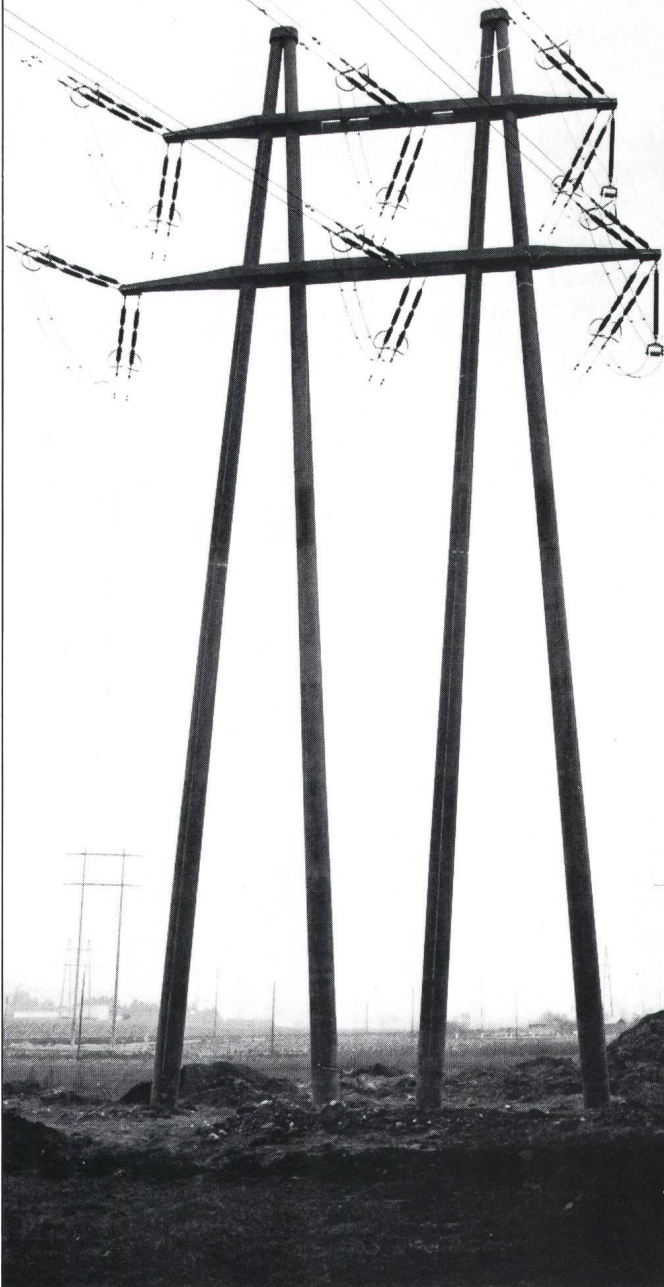
Ein Unternehmen der **silcon**-Gruppe

PI

Personalberatung für Ingenieure – Suche und Vermittlung – Ein Geschäftsbereich der **MSL** (Schweiz) AG – Freiestrasse 196, 8032 Zürich, Telefon 01/55 83 80

SACAC

Schleuderbetonmaste garantieren
Wirtschaftlichkeit
und lange Lebensdauer



Unser Fabrikationsprogramm

Beleuchtungsmasten • Kandelaber • Leitungsmasten
Schaltanlagen • Rammpfähle • Antennenmasten
Stützen für Hochbauten

SACAC

Schleuderbetonwerk AG

Im Lenzhard • Postfach 5879 • 5600 Lenzburg 1
Telefon 064 / 51 18 82



Notleuchten & Notlichtelemente

mit Einzelbatterie,
Gruppen- o. Zentral-
batterieanlagen

Energieschränke

12-48 V / 100-2000 VA



5116 Schinznach-Bad / AG

Tel. 056-432474 / Fax 056-431050



ELDIVAR

Frequenzumrichter

10 KVA / 150 000T / Min.

Spannungswandler

bis 5 KVA

Chopper-Netzteile

Entwicklung nach Pflichtenheft



1213 Onex / GE

Tel. 022-7572341 / Fax 022-7572358

Wissen Sie . . . dass bei uns

ISDN Kabel

- U72 M
- G 86
- G 87

ab Lager!
lieferbar
sind?!



Verlangen Sie
noch heute
unseren Katalog
oder rufen Sie
uns doch
einfach an.

A. Heiniger + Cie. AG
Kabelwerk Blankweg 4
3072 Ostermundigen 2
Telefon 031 51 17 77/78
Telex 912 894
Telefax 031 31 10 96

PIFF PFIFF PFIFFNER



123 kV Messgruppe
in ölarter Bauweise
mit Silikonverbundisolator

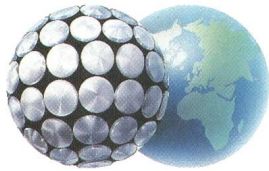
Grosse Betriebssicherheit
garantiert durch langjährige Erfahrungen
kombiniert mit neuesten Erkenntnissen

MIL PFIFFNER + CO. AG, CH-5042 HIRSCHTHAL

Telefon 064/80 11 80
Telex 98 22 05
Telefax 81 12 52

GENEVE SUISSE ROMANDE: Sotero SA, Case postale 68, 1110 Morges, Telefon 021/801 59 76

ASEA BROWN BOVERI



construit
vos transformateurs
de puissance
exactement selon
vos exigences!

Konstruiert Ihre
Leistungstransformatoren
genau nach Ihren
Anforderungen!

The ABB logo is centered in a black circle, with the text 'ABB' in large white letters and 'ASEA BROWN BOVERI' in smaller white letters below it. The background is a collage of images showing various power transformers and electrical equipment in an outdoor setting. The images are arranged in a grid-like pattern, with some overlapping. The colors are primarily red, green, and grey.

ABB
ASEA BROWN BOVERI

CH - S 5011 88 FD

ABB Sécheron SA
Transformateurs

CH - 1211 Genève 21
Tel. (022) 3941 11, Tx 22 130,
TELEFAX (022) 342194