

**Zeitschrift:** Bulletin des Schweizerischen Elektrotechnischen Vereins, des Verbandes Schweizerischer Elektrizitätsunternehmen = Bulletin de l'Association Suisse des Electriciens, de l'Association des Entreprises électriques suisses

**Herausgeber:** Schweizerischer Elektrotechnischer Verein ; Verband Schweizerischer Elektrizitätsunternehmen

**Band:** 81 (1990)

**Heft:** 14: Assemblées annuelles de l'ASE et de l'UCS

## Inhaltsverzeichnis

### Nutzungsbedingungen

Die ETH-Bibliothek ist die Anbieterin der digitalisierten Zeitschriften. Sie besitzt keine Urheberrechte an den Zeitschriften und ist nicht verantwortlich für deren Inhalte. Die Rechte liegen in der Regel bei den Herausgebern beziehungsweise den externen Rechteinhabern. [Siehe Rechtliche Hinweise.](#)

### Conditions d'utilisation

L'ETH Library est le fournisseur des revues numérisées. Elle ne détient aucun droit d'auteur sur les revues et n'est pas responsable de leur contenu. En règle générale, les droits sont détenus par les éditeurs ou les détenteurs de droits externes. [Voir Informations légales.](#)

### Terms of use

The ETH Library is the provider of the digitised journals. It does not own any copyrights to the journals and is not responsible for their content. The rights usually lie with the publishers or the external rights holders. [See Legal notice.](#)

**Download PDF:** 26.11.2024

**ETH-Bibliothek Zürich, E-Periodica, <https://www.e-periodica.ch>**



Château Stockalper Brigue

# Bulletin



des Schweizerischen Elektrotechnischen Vereins  
de l'Association Suisse des Electriciens



des Verbandes Schweizerischer Elektrizitätswerke  
de l'Union des Centrales Suisses d'Electricité

## Table des matières

### Assemblées annuelles 1990 de l'ASE et de l'UCS

13 Invitation et programme

### Association Suisse des Electriciens

#### Documents pour l'Assemblée générale de l'ASE

23	Ordre du jour
24	Propositions du Comité
26	Rapport annuel 1989
26	Comité et Conseil de Direction
27	Quelques chiffres significatifs
28	Rapport aux membres
33	Bilan au 31 décembre 1989
34	Comptes de Profits et Pertes
35	Commentaires au Bilan et aux Comptes de Profits et Pertes
36	Organisation
38	Rapports des divisions
48	Comités Nationaux Suisses CIGRE et CIRED, Prix Denzler
49	Budget 1991
57	Rapports annuels 1989 des commissions de l'ASE

### Union des Centrales Suisses d'Electricité

#### Documents pour l'Assemblée générale de l'UCS

77	Invitation avec ordre du jour
78	Propositions du Comité
79	Compte de pertes et profits de l'UCS pour l'exercice 1989 et budget pour 1991
80	Bilan de l'UCS au 31 décembre 1989
80	Rapport annuel de la Section des achats de l'UCS pour 1989
80	Compte de pertes et profits de la Section des achats pour l'exercice 1989 et budget pour 1991
81	Bilan de la Section des achats au 31 décembre 1989
81	Rapport des contrôleurs de comptes
85	<b>Rapport annuel 1989</b>

**Editeur:** Association Suisse des Electriciens, Seefeldstrasse 301, case postale, 8034 Zurich, tél. 01/384 91 11.

**Rédaction ASE: Techniques de l'information et techniques de l'énergie**

M. Baumann, ing. dipl. EPF (chef de rédaction, techniques de l'information);

Dr F. Heiniger, phys. dipl. EPF (techniques de l'énergie);

Mme H. Uster, administration.

Seefeldstrasse 301, case postale, 8034 Zurich, tél. 01/384 91 11, téléfax 55 14 26.

**Rédaction UCS: Economie électrique**

W. Blum, ing. dipl. (chef de rédaction);

Mme P. Seppey.

Bahnhofplatz 3, 8023 Zurich, tél. 01/211 51 91.

**Administration des annonces:** Bulletin ASE/UCS, Edenstrasse 20, case postale 229, 8021 Zurich, tél. 01/207 86 34 ou 01/207 71 71, téléfax 207 89 38.

**Administration des abonnements:** Bulletin ASE/UCS, Edenstrasse 20, case postale 229, 8021 Zurich, tél. 01/207 71 71.

**Parution:** Deux fois par mois. Un «annuaire» paraît au printemps de chaque année.

**Abonnement:** Pour chaque membre de l'ASE et de l'UCS 1 expl. gratuit. Abonnement en Suisse: par an fr.s. 155.-, à l'étranger: fr.s. 175.-. Prix de numéros isolés: en Suisse fr.s. 10.-, à l'étranger fr.s. 12.-.

**Impression:** Jean Frey Druck, Zurich

**Reproduction:** D'entente avec la Rédaction seulement.





# Ein Fall für zwei...

Der neue Elektronische: Bicont 8. Er besticht durch seinen hohen Bedienungskomfort. Bei ihm passen alle sechs Schweizer Münzen oder Jetons in einem einzigen Einwurfschlitz. Er zeigt den gekauften Zeitvorrat auf der Digitalanzeige an. Und ihn stellen Sie von 1 Minute bis 40 Stunden pro Münze stufenlos ein.

Der Leader: AEG Münzschaftautomat S2Z1. Er besticht durch sein bewährtes, klassisches Konzept. Ihn gibt es in 13 Laufzeiten zwischen 8 und 80 Minuten. Bei ihm wählen Sie zwischen sechs Schweizer Münzen oder Jetons mit einer der 13 Laufzeiten.

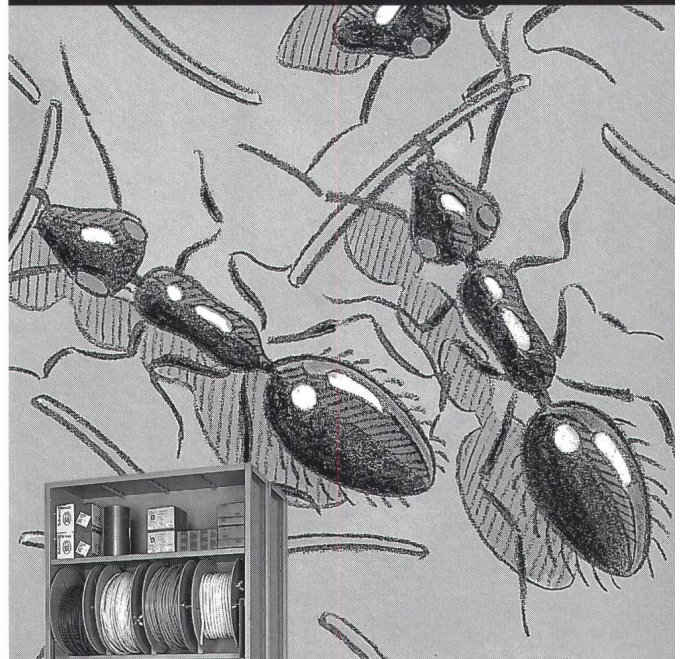
# AEG

**ELEKTRON** Elektrotechnik  
Elektronik  
Nachrichtentechnik

Elektron AG, Generalvertretung AEG Aktiengesellschaft  
8804 Au ZH, Telefon 01 781 01 11

Suisse Romande: **Prodelec SA**, 1080 Les Cullayes, tél. 021 9033224

# Ordnung muss sein!



Hallenstein & Prinz, Oberuzwil

**z.B.** mit dem Element-Lagergestell Typ 51 - dem universellen Lagersystem - nicht nur für die Elektrobranche. Branchenbezogene Einteilungen, individuelle Innenausstattungen, kundengerechte Spezialanfertigungen. Kompetente Planung und Beratung praxisbewährter Lagersysteme, Produktion und Montage - massgeschneidert für Sie.

Fragen Sie uns - unser System ist Ihre Lösung.

## COUPON

Senden Sie uns Prospekt-Unterlagen

Hilfe, unser Lager ist voll - beraten Sie uns über neue Lagermöglichkeiten.

Senden Sie uns gratis und unverbindlich das Büchlein "Lager-Tips"

Name: \_\_\_\_\_ Firma: \_\_\_\_\_ SEV

Adresse: \_\_\_\_\_

PLZ: \_\_\_\_\_ Ort: \_\_\_\_\_

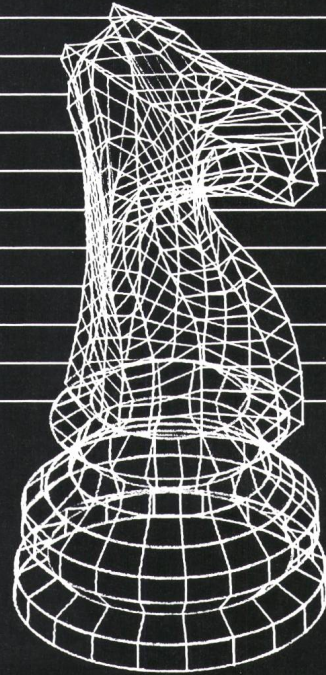
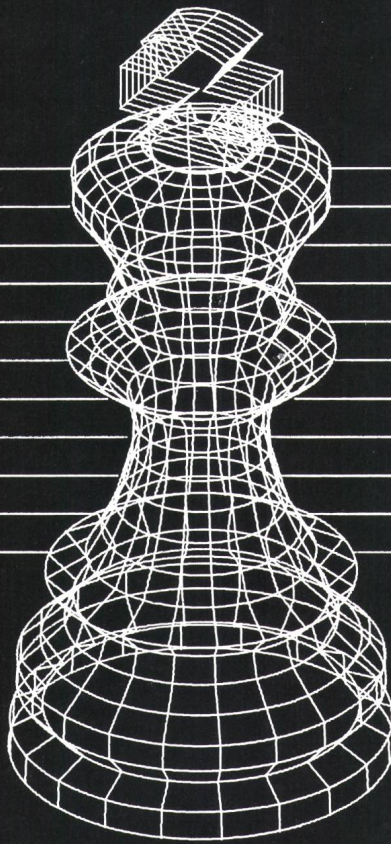
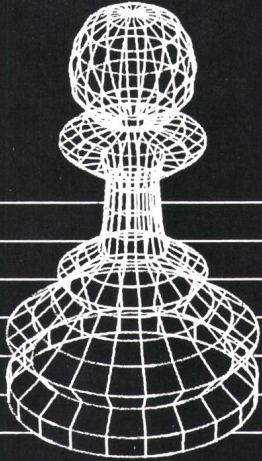
# WEHRLE SYSTEM

Wilerstrasse  
CH-9230 Flawil 2  
Telefon 071 83 31 11  
Telefax 071 83 30 04

## Alles in Ordnung!



# Auf den Feldern, auf denen wir tätig sind, sind wir schwer zu schlagen.



» Betätigungsfelder von Landis & Gyr  
ragen seit Jahrzehnten im weiten Be-  
reich der Zähl-, Meß-, Steuer- und Regel-  
technik. Wir konzentrieren uns bewußt  
drauf, in den angestammten Fachgebiete-  
n neue Wege einzuschlagen. Damit wir  
übren, was wir sind:

Führend in der Messung elektrischer  
Energie mit Elektrizitätszählern, in der  
Fernwirk- und Rundsteuertechnik, in der  
Regel- und Steuertechnik für Heizungs-,  
Lüftungs- und Klimaanlage, in der  
Gebäude-Leittechnik, in der Telefonie  
und im Bereich Monetics.

CH-6301 ZUG  
Tel. 042-24 11 24

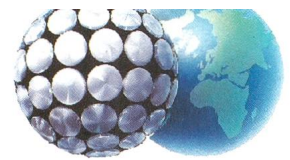
K 849 A/D (N1)

**Zählen. Messen. Steuern. Regeln.  
in neuen Dimensionen.**

**LANDIS & GYR**



# ASEA BROWN BOVERI



vous livre des transformateurs de ***toute puissance***  
liefert Ihnen Transformatoren ***jeder Leistung***

**63 kVA**  
à plus de  
bis über  
**1000**  
**MVA**



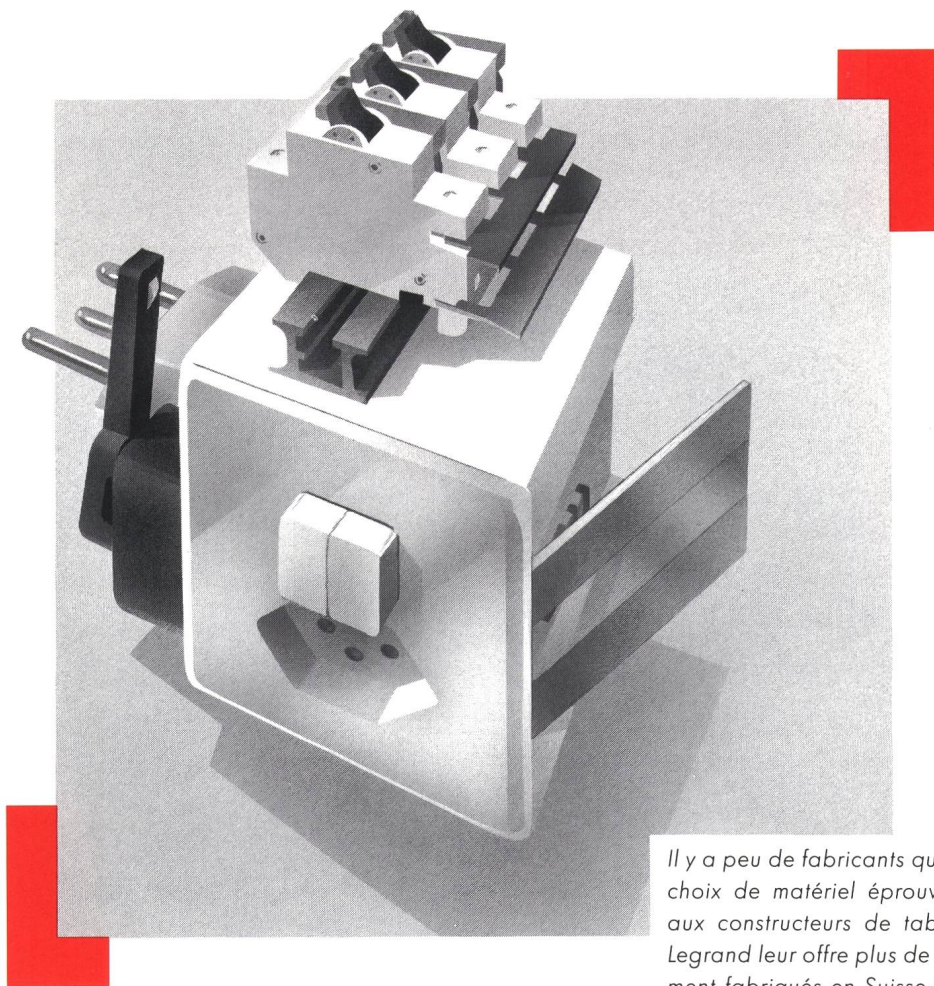
## ABB Sécheron SA

CH-1211 Genève 21 / Suisse  
Tél. standard: + 41 22 / 739 41 11  
Téléfax: + 41 22 / 738 73 05  
Télex: 22 130





# Legrand: Le nom c'est le programme.



Il y a peu de fabricants qui puissent fournir un tel choix de matériel éprouvé aux installateurs et aux constructeurs de tableaux de distribution. Legrand leur offre plus de 1200 produits, entièrement fabriqués en Suisse et exclusivement destinés au marché métropole. En outre, plus de 2500 articles, produits par le groupe Legrand sur tous les continents, sont stockés à Zurich et donc livrables en tout temps. Avec une telle diversité, il n'est dès lors pas étonnant que vous trouviez tout ce dont vous pouvez avoir besoin.

Legrand (Suisse) SA  
Birchstrasse 210  
Case postale, 8050 Zurich  
Téléphone 01-311 67 67/70  
Téléfax 01-311 62 73

**legrand**<sup>®</sup>  
Un nom de réputation mondiale.

**Exigez nos produits lors de votre prochaine commande à votre grossiste:**

Interrupteurs – Prises – Tableaux d'abonnés – Appareillage – Disjoncteurs – Interrupteurs différentiels – Inters horaires – Transformateurs pour sonnerie – Minuteriers – Variateurs – Carillons – Sonneries – Coupe-circuits – Hublots – Boîtes de dérivation – Brides à clou – Colliers – Blocs autonomes – Sonneries forte puissance – Presse-étoupes – Armoires – Coffrets – Cartouches – Goulottes – Interrupteurs-sectionneurs – Système de repérage pour filerie – Prises industrielles.



# MENOR-Gehäusetechnik – unser Zeichen garantiert für höchste Leistungen in allen Anwendungsbereichen

MENOR-Gehäusetechnik: Der Partner mit Know-how, wenn es um den Schutz Ihrer Apparate, Installationen und Maschinen geht.

Vom Normkasten bis zu speziell gestalteten, schwadendichten, explosionsgeschützten, erdbebensicheren, HF-

geschützten und schocksicheren Spezialgehäusen bieten wir eine breite Produktpalette in Stahl oder Chromstahl.

Wir sind flexibel. Nennen Sie uns Ihre Anforderungen – wir werden diese umsetzen in das zweckmässige, rationell gefertigte und Ihren individuellen

Bedürfnissen entsprechende Gehäuse. Wir erfüllen täglich mit hoher Lieferbereitschaft, Zuverlässigkeit und konkurrenzfähigen Preisen die Anforderungen unserer Kunden.

**MENOR-Gehäusetechnik –  
Problemlösungen in Stahl.**

## Meto-Bau

**Meto-Bau AG**  
CH-5303 Würenlingen  
Tel.: 056 98 26 61  
Fax: 056 98 10 23  
Telex: 827 420 meto ch

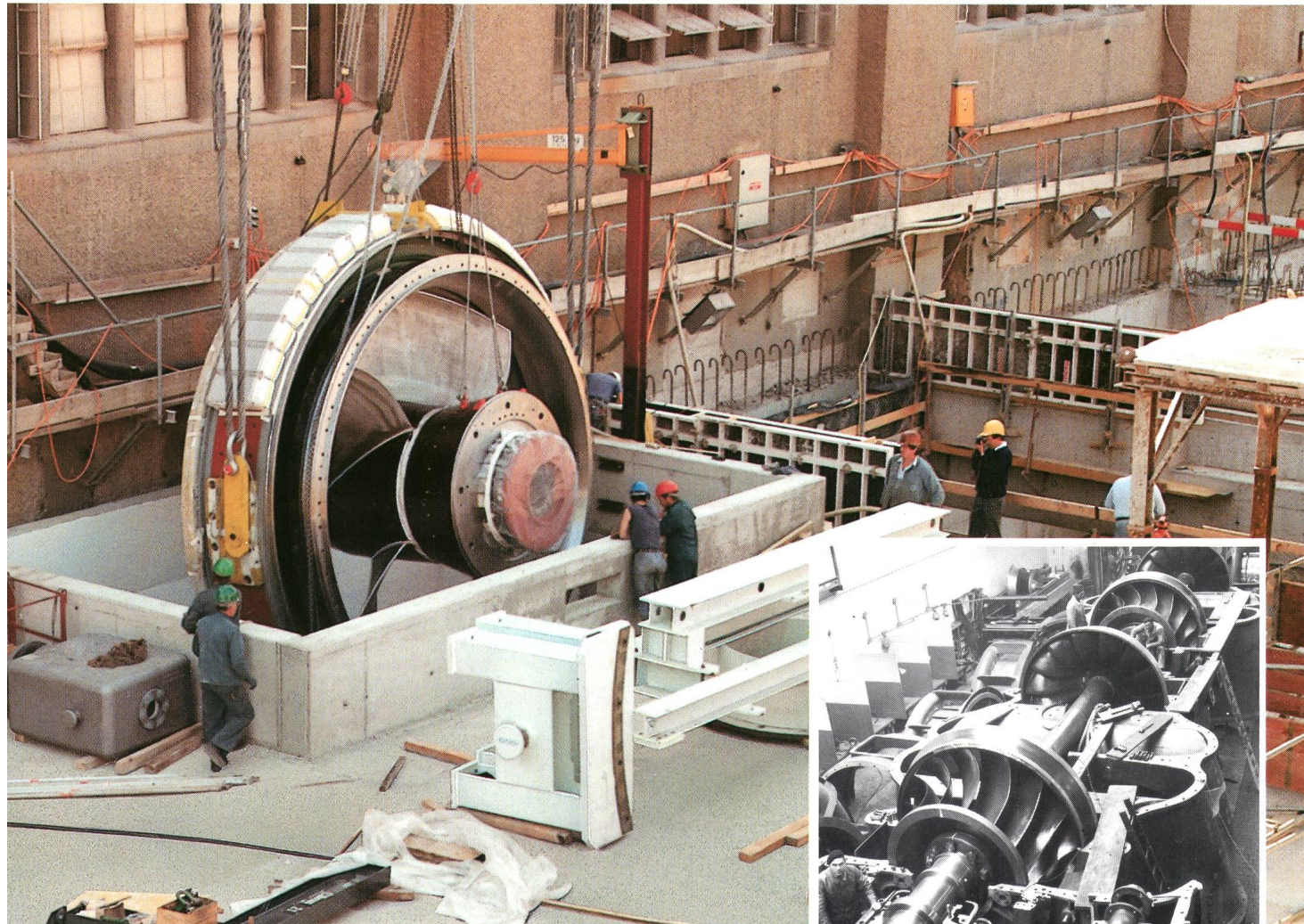




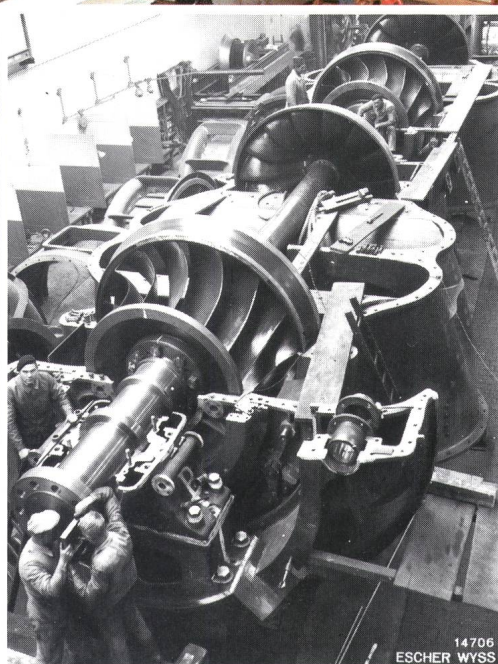
# Umbau des Rheinkraftwerkes Laufenburg mit Straflo®-Turbinen

Erstellt Anfang dieses Jahrhunderts, wird das Rheinkraftwerk Laufenburg gegenwärtig ausgebaut. Frühere Modernisierungen brachten bereits eine Leistungssteige-

rung von 40 auf 81 MW. Der neueste Ausbau, der die bestehenden Francisturbinen durch zehn STRAFLO®-Turbinen ersetzen soll, bringt insgesamt 106 MW Leistung.



Ortsmontage des ersten Straflo-Rotors mit 100 t Gewicht am 30. August 1989.



Werkmontage einer Francisturbinengruppe für Laufenburg im Jahr 1937 in Zürich.



**SULZER ESCHER WYSS**

Sulzer-Escher Wyss AG  
Escher Wyss-Platz, CH-8023 Zürich, Schweiz  
Telefon 01-278 22 11, Fax 01-278 22 61



# CMC Schaffhausen: Markenprodukte und markante Leistungen

***smisline***<sup>®</sup>

---

**FI-Schutz**

---

C M C S c h a f f h a u s e n

**SIDOS**<sup>®</sup>

---

C M C S c h a f f h a u s e n

**PICOMAT**<sup>®</sup>

---

C M C S c h a f f h a u s e n

**Pronto-Shop**

---

C M C S c h a f f h a u s e n

**Steuer- und Regeltechnik**

---

C M C S c h a f f h a u s e n

**Leitsysteme**

---

C M C S c h a f f h a u s e n

**Micro-Dispatching**

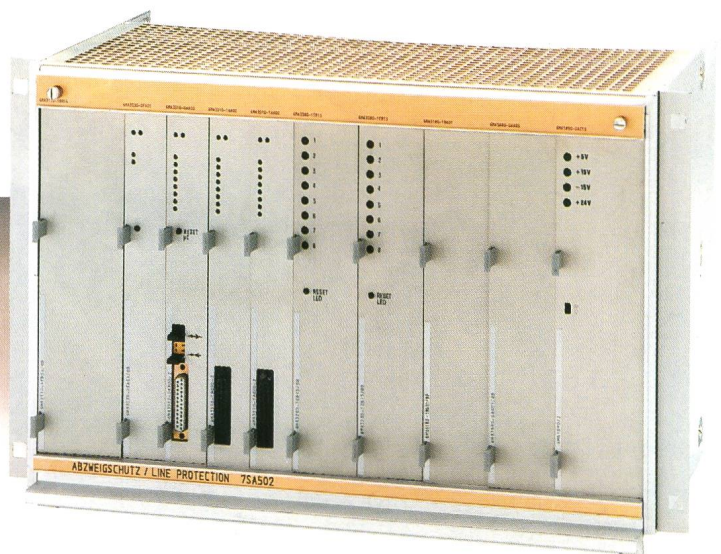
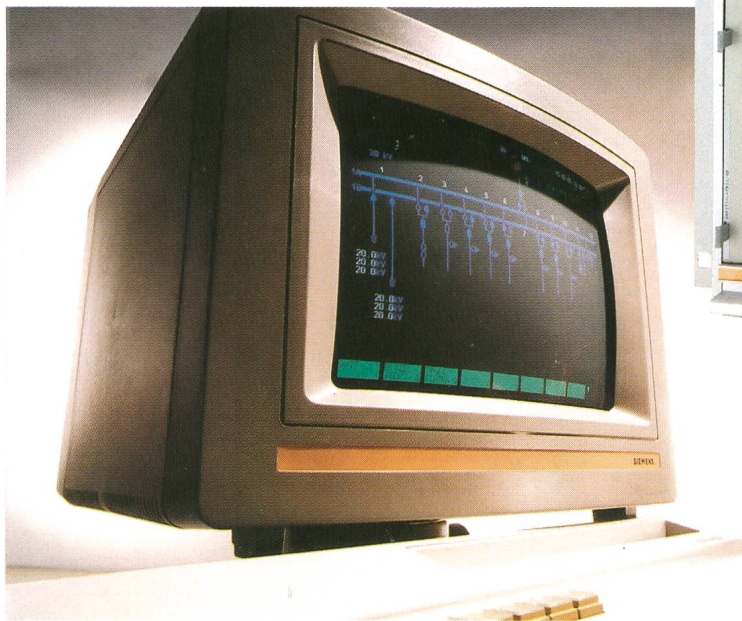
---

C M C S c h a f f h a u s e n



Selektivschutz 7S:

## Der erste Schritt zur modernsten Leittechnik für Schaltanlagen



**Der mikroprozessorgeführte Selektivschutz 7S** besteht aus Stationsschutz und Abzweigschutz. Der Stationsschutz mit dezentralen und zentralen Intelligenzen sorgt für Sammelschienen- und Schaltversagerschutz. Der Abzweigschutz verfügt neben der Basisfunktion Distanzschutz über die Zusatzfunktionen Wiedereinschalten, Fehlerortung, Erfassen/Speichern von Kurzschlussdaten und Betriebsmessung.

**Der Selektivschutz 7S** gehört, zusammen mit den zwei Bausteinen Schaltanlagen-Leitsystem und Schaltfehlerschutz, zum neuesten Leittechnik-System LSA 678. Diese Bausteine können autark oder als komplettes System in beliebiger Kombination betrieben werden. Auf Feld- genauso wie auf Stations-ebene. Der Ersatz alter Systeme kann schrittweise erfolgen.

**Die zahlreichen Vorteile der neuen Siemens-Leittechnik** für die Energieversorgung finden Sie in der ausführlichen Dokumentation. Rufen Sie einfach an.

### Siemens-Albis AG

Energieversorgung

8047 Zürich  
Freilagerstr. 28  
Tel. 01/495 35 66

1020 Renens  
Rue du Bugnon 42  
Tel. 021/631 31 11

6934 Bioggio  
Centro Nord/Sud 2  
Tel. 091/50 51 15





*Jacques Cornu, Langstrecken-Weltmeister, viermaliger Schweizermeister, 3 Grand Prix-Siege und zahlreiche weitere Erfolge...*

## Fähig, Herausforderungen anzunehmen

Diese eindrucksvolle Siegerliste zeugt von unabdingbaren Eigenschaften wie Arbeitsgeist, Ausdauer, Tatkraft. Die gleichen Eigenschaften bilden auch die Basis für den neuen wirtschaftlichen Aufschwung im Kanton Neuenburg, Frucht des zielstrebigem Einsatzes der in der Gegend ansässigen Industrie.

Unter ihnen die Câbles Cortailod mit ihrer seit 110 Jahren erfolgreich verteidigter Leader-Position im Energie- und Telekommunikationsbereich. Ergebnis ihres systematischen Rückgriffs zu hochstehenden Technologien, ihres Know-hows, ihrer Produktequalität und ihrer Dienstleistungen.

CH-2016 CORTAILLOD/SUISSE  
TÉLÉPHONE 038 / 44 11 22  
TÉLÉFAX 038 / 42 54 43  
TÉLÉX 952 899 CAB CH



CABLES CORTAILLOD  
ÉNERGIE ET TÉLÉCOMMUNICATIONS

Fortschrittliche Technologie, Dienstleistungen und Sicherheit.