

Zeitschrift: Bulletin des Schweizerischen Elektrotechnischen Vereins, des Verbandes Schweizerischer Elektrizitätsunternehmen = Bulletin de l'Association suisse des électriciens, de l'Association des entreprises électriques suisses

Herausgeber: Schweizerischer Elektrotechnischer Verein ; Verband Schweizerischer Elektrizitätsunternehmen

Band: 82 (1991)

Heft: 10

Werbung

Nutzungsbedingungen

Die ETH-Bibliothek ist die Anbieterin der digitalisierten Zeitschriften. Sie besitzt keine Urheberrechte an den Zeitschriften und ist nicht verantwortlich für deren Inhalte. Die Rechte liegen in der Regel bei den Herausgebern beziehungsweise den externen Rechteinhabern. [Siehe Rechtliche Hinweise.](#)

Conditions d'utilisation

L'ETH Library est le fournisseur des revues numérisées. Elle ne détient aucun droit d'auteur sur les revues et n'est pas responsable de leur contenu. En règle générale, les droits sont détenus par les éditeurs ou les détenteurs de droits externes. [Voir Informations légales.](#)

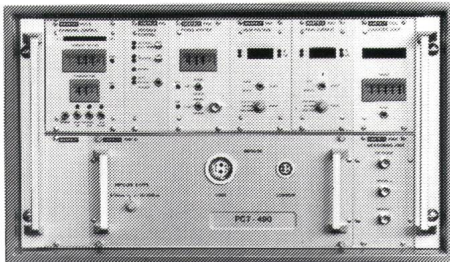
Terms of use

The ETH Library is the provider of the digitised journals. It does not own any copyrights to the journals and is not responsible for their content. The rights usually lie with the publishers or the external rights holders. [See Legal notice.](#)

Download PDF: 29.03.2025

ETH-Bibliothek Zürich, E-Periodica, <https://www.e-periodica.ch>

EMV-Komponentenprüfungen mit normierten Impulsen



Der Stossstrom- und -spannungsgenerator PC 7-490 mit Halbleiterschalter dient zur Prüfung von Varistoren, Kondensatoren, Gasableitern, kombinierten Schutzschaltungen und von vielen andern Komponenten mit normierten Impulsen nach CCITT K. 17 und K. 20, CNET, NFC 98-010, FTZ 12 TR 1, CCITT K. 12, ANSI C. 62, 1, IEEE 465 und weiteren Normen. Der modulare Aufbau ermöglicht die Verwendung verschiedener impulsformender Einschübe und über eine RS 232 Schnittstelle den Anschluss an einen Computer und die Integration in automatisierte Prüfbläufe.

Für weitere Details verlangen Sie bitte die Druckschrift D111.37.

EMIL HAEFELY & CIE AG
Lehenmattstr. 353, Postfach
CH-4028 Basel
Telefon 061 - 315 5111

HAEFELY
TEST SYSTEMS

FEUER!

**RADOX Typ FR feuerbeständige
Kabel erfüllen im Brandfall ihre
Funktion noch volle 3 Stunden.
Halogenfrei. Qualmfrei.
Einwandfrei.**

Und sie haben auch sonst einiges zu bieten:

- einfach in der Verarbeitung
- hohe mechanische Festigkeit
- Flammprüfungen nach IEC 331 und IEEE 383 (während 3 Stunden getestet bei 750°C)



HUBER+SUHRNER AG

**Geschäftsbereich Energie-
und Signalübertragung**

CH-8330 Pfäffikon/ZH

☎ 01 952 22 11

CH-9100 Herisau

☎ 071 53 41 11

**Verlangen
Sie unsere
Dokumentation.**

Busarello & Cott AG

Messdaten, Verbraucherdaten
elektrische Daten
technische Daten
Stationendaten
Schutzdaten

NETZDATENBANK

Wartungsinformationen
Statistische Auswertungen
Statistik defekter Betriebsmittel
umfangreiche Kabelbibliotheken
Interface zum Berechnungssystem NEPLAN2000

Verlangen Sie bitte unsere Dokumentation
Busarello & Cott AG, Bahnhofstr. 19, 8703 Erlenbach
Tel.: (01) 910'00'26 FAX: (01) 910'00'45

MITARBEITEN AN DER ZUKUNFT DER BAHN

Wenn Sie sich nicht unbedingt mit Projektierung oder Entwicklung auseinandersetzen wollen, aber gleichwohl einen interessanten Job ausüben möchten, ist das Ihre Chance.

Im Zusammenhang mit dem Betrieb der Bahnstromversorgung sucht die **Direktion Kraftwerke** in Bern/Zollikofen eine/n

Elektro- ingenieur/in HTL

für energiewirtschaftliche und betriebliche Aufgaben.

Sie **disponieren** über den Einsatz der verfügbaren Energieressourcen, **planen** kurz- und mittelfristig die Produktion der Kraftwerke und setzen Ihre **unternehmerischen Fähigkeiten** optimal ein.

Eine gründliche Einführung und Ausbildung erleichtert Ihnen den Einstieg in diese abwechslungsreiche Tätigkeit in einem kleinen Team von Spezialisten.

Interessiert? Rufen Sie an! Herr Flückiger, **Telefon 031 60 22 82**, erteilt Ihnen gerne weitere Auskunft. Oder senden Sie Ihre Bewerbungsunterlagen an die

Direktion Kraftwerke SBB
Schwarztorstrasse 59
3030 Bern



Auf den 1. Dezember 1991 ist die Stelle des

Betriebsleiters der Technischen Betriebe

neu zu besetzen.

Das Werk beschäftigt 24 Mitarbeiter und umfasst die Elektrizitätsversorgung mit Zählereichamt, Wasserversorgung mit eigenem Seewasserwerk und eine Fernwärmeversorgung mit Seewasser-Wärmepumpen.

Erforderlich sind ein abgeschlossenes Studium als Elektroingenieur HTL, Praxis in verantwortlicher Stellung in einem Elektrizitätswerk oder branchenähnlichen Betrieb, Kenntnisse in der Trinkwasser- und Fernwärmeversorgung, unternehmerisches Denken, Erfahrung in Personalführung und EDV-Kenntnisse.

Wir bieten eine interessante, anspruchsvolle und abwechslungsreiche Tätigkeit, gute Infrastruktur, grosse Selbstständigkeit, umfassende Einführung in das Aufgabengebiet, fortschrittliche Arbeitsbedingungen.

Bitte richten Sie Ihre Bewerbung mit den üblichen Unterlagen an das Stadtammannamt, 9400 Rorschach. Der jetzige Stelleninhaber, Herr Manfred Rutishauser, gibt über Telefon 071 41 65 55 gerne Auskunft über die Aufgaben und Anstellungsbedingungen.

Rorschach, 30. April 1991

Die Stadtkanzlei

DIE STADT



LENZBURG

Als öffentliche Dienstleistungsunternehmung versorgen die Städtischen Werke Lenzburg (SWL) die Stadt Lenzburg mit Elektrizität, Fernwärme und Wasser sowie die Region Lenzburg mit Gas. Zur Unternehmung gehören auch je eine Installationsabteilung für Elektro- und für Sanitäranlagen. Der Personalbestand umfasst 40 Angestellte und 12 Lehrlinge. Da der derzeitige Leiter der SWL in den Ruhestand tritt, ist die Stelle des

Direktors der Städtischen Werke Lenzburg

auf den 1. Januar 1992 neu zu besetzen.

Der Direktor trägt die Verantwortung für die technische, kaufmännische und personelle Führung der SWL. Das Unternehmen ist wirtschaftlich zu führen, was einen betriebswirtschaftlich optimierten Einsatz der technischen, personellen und finanziellen Mittel voraussetzt. Für diese anspruchsvolle Aufgabe suchen wir eine Persönlichkeit mit ausgesprochenen Führungseigenschaften sowie mit umfassenden und wenn möglich in der Praxis erprobten betriebswirtschaftlichen Kenntnissen (dipl. Ing. ETH, Ing. HTL oder anderweitige geeignete Ausbildung).

Wir bieten eine verantwortungsvolle, selbständige Position sowie eine entsprechende Honorierung im Rahmen eines fortschrittlichen Besoldungsreglementes.

Handschriftliche Bewerbungen mit den üblichen Unterlagen sind an den Stadtrat, Rathaus, 5600 Lenzburg, zu richten.

Allfällige Fragen beantworten Ihnen gerne Herr Vizeammann Otto Fischer, Vorsteher der SWL (Tel. 064 51 80 84), oder Herr Max Schödler, Direktor der SWL (Tel. 064 52 05 05).

Lenzburg, den 24. April 1991

STADTRAT LENZBURG

Als Elektroingenieur HTL zur BKW.

Für den Bereich Materialbeschaffung am Hauptsitz in Bern suchen wir einen einsatzfreudigen Elektroingenieur HTL mit Kenntnissen in moderner Elektronik und Flair für Systemdenken. Eintritt auf Herbst 1991 oder nach Vereinbarung.

Sie evaluieren und beschaffen selbständig elektrische Steuerungen und Überwachungssysteme für Kraftwerke und Verteilanlagen. Sie sind verantwortlich für den guten Kontakt zu unseren Lieferanten, Sie erarbeiten neue Problemlösungen in internen und externen Projektgruppen.

Sind Sie an einer vielseitigen Tätigkeit, guter Zusammenarbeit und an einem ausbaufähigen Aufgabenbereich interessiert? Ein bewährtes Team wird Sie bei der Einarbeitung unterstützen.

Senden Sie bitte Ihre Bewerbung an Bernische Kraftwerke AG, Abteilung Personal und Schulung (Ref. EBM), Viktoriaplatz 2, 3000 Bern 25. Telefon 031/40 51 11.

B K W®



Rhätische Bahn

Ferrovia retica

Viafier retica

Der jetzige Stelleninhaber übernimmt andere Aufgaben bei der RhB, deshalb suchen wir einen

Sektionschef

Fahrleitung / Energieversorgung

Als Ingenieur HTL, vorzugsweise aus dem Bereich Starkstrom-/Energietechnik sind Sie zuständig für die fachliche und administrative Führung der Sektion Fahrstromversorgung. Zur Bewältigung dieser vielseitigen Aufgabe stehen Ihnen je ein Dienstchef «Fahrleitung» und «Energieversorgung» sowie 32 weitere Mitarbeiter in einer gut strukturierten Sektion zur Verfügung. Als Sektionschef sind Sie einer der engsten Mitarbeiter des Abteilungschefs.

Ihre offene Haltung und Ihre Kontaktfähigkeit helfen Ihnen bei Verhandlungen mit Vertragspartnern, Lieferanten und anderen Diensten der RhB. Bei der Realisierung grosser Ausbauprojekte können Sie sich auf Ihr Durchsetzungsvermögen und auf Ihre Entscheidungsfähigkeit verlassen.

Ihre branchennahe Erfahrung und die gründliche Einarbeitung unsererseits werden Ihnen nützlich sein, Lösungen anzustreben, die eine weitsichtige, wirtschaftlich und technisch optimale Energieversorgung für die RhB sicherstellen.

Wir sind überzeugt, Ihnen an Ihrer neuen Arbeitsstelle in Landquart eine Tätigkeit bieten zu können, die Ihren Vorstellungen entsprechen wird.

Gerne informiert Sie Herr E. Mannes, Telefon 081 56 11 71, wenn Sie weitere Fragen haben. Ihre Unterlagen senden Sie bitte an

Rhätische Bahn
Zugförderung und Werkstätten
Herrn W. Mutzner
7302 Landquart



Schweizerischer Elektrotechnischer Verein
Association Suisse des Electriciens



Die SEV-Prüfstelle Zürich



Abteilung Eichstätte
revidiert, kalibriert und eicht

- Messinstrumente
- Elektrizitätszähler
- Messwandler

Ein Anruf genügt!

Ihr Partner in der Elektrotechnik

Schweizerischer Elektrotechnischer Verein,
Prüfstelle Zürich
Seefeldstrasse 301, Postfach, 8034 Zürich
Telefon 01/384 91 11 - Telex 817 431
Telefax 01/55 14 26

Ein vielseitiger und verantwortungsvoller Job?

Kein Problem, die Fernwärmeversorgung der Stadt Bern hilft Ihnen weiter. Infolge Pensionierung suchen wir für die Leitung einer sechsköpfigen Elektrogruppe einen qualifizierten und tatkräftigen

Elektromeister

(eidg. dipl. Elektroinstallateur)

Ihr neuer Wirkungskreis umfasst Arbeitsvorbereitung und Ausführungsplanung, Kontakte mit Lieferanten und Fernwärmekunden sowie Reparaturen und Unterhaltsarbeiten an Produktionsanlagen. Weiter stehen in Ihrem Stellenbeschrieb Aufgaben wie Steuerungstechnik (speicherprogrammierbare Steuerungen und Prozessleitsysteme) sowie Mess- und Regeltechnik. Von Zeit zu Zeit leisten Sie Anlagepikettendienst.

Mehrjährige Berufs- und Führungserfahrung sowie gutes Durchsetzungsvermögen sind beste Voraussetzungen für diese Stelle. Neben einem angenehmen Arbeitsklima und einer abwechslungsreichen Tätigkeit bieten wir Ihnen eine gründliche Einführung und zahlreiche Weiterbildungsmöglichkeiten.

Ihre schriftliche Bewerbung senden Sie bitte mit den üblichen Unterlagen an die

Direktion der Gas-, Wasser- und Fernwärmeversorgung der Stadt Bern, Schwarztorstrasse 71, Postfach, 3001 Bern.

Für weitere Fragen steht Ihnen Herr U. Zimmermann (Telefon 031 25 75 62) gerne zur Verfügung.

Inserentenverzeichnis

Asea Brown Boveri AG, Baden	80
Ascom Infrasys AG, Solothurn	8
Camille Bauer AG, Wohlen	54
Bettermann AG, Wolfenschiessen	16
Bimex Technic AG, Thun	54
F. Borner AG, Reiden	16
Brugg Kabel AG, Brugg	2
Busarello & Cott AG, Erlenbach	75
Câbleries et Tréfileries de Cossonay S.A., Cossonay-Gare	10
Foppa Jos. AG, Chur	6
Emil Haefely & Cie. AG, Basel	75
Huber + Suhner AG, Herisau	75
KIW, Wildegg	6
Lanz Oensingen AG, Oensingen	5
Moser-Glaser & Co. AG, Muttenz	4
Muntwyler Energietechnik AG, Zollikofen	5
Siegfried Peyer AG, Wollerau	5, 7
Rauscher + Stöcklin AG, Sissach	79
Rutschmann AG, Grüningen	54
Siemens Albis AG, Zürich	36
Dipl. Ing. Ernest Spirig, Rapperswil	6
Sprecher Energie AG, Oberentfelden	30
Verit Electric AG, Hunzenschwil	4
Bruno Winterhalter AG, St. Gallen	4
Oskar Woertz, Muttenz 1	7
Zetter AG, Solothurn	6
Stelleninserate	76, 77, 78

Schweizerischer Elektrotechnischer Verein
Association Suisse des Electriciens
Associazione Svizzera degli Elettrotecnici
Swiss Electrotechnical Association



MITGLIED DER GESCHÄFTSLEITUNG

Der SEV ist ein bedeutendes Dienstleistungsunternehmen auf dem Gebiet der Elektrotechnik und Informationstechnik. Die Leitung des Bereichs

INFORMATION und BILDUNG

ist neu zu besetzen. Sie umfasst die Verantwortung für die Redaktion des **Bulletins** und die Sekretariate der **Fachgesellschaften**. Dem neuen GL-Mitglied werden zusätzlich zwei zentrale Funktionen übertragen: **Marketing** und **Projektleitungen**. Diese beinhalten einerseits die Unterstützung aller Anbieter von Dienstleistungen in der marktgerechten Weiterentwicklung ihrer Angebote und in der Identifikation neuer Leistungen und Marktsegmente, andererseits die Leitung entsprechender (auch ausgesprochen technischer) Projekte.

Vom neuen GL-Mitglied werden viel Initiative und Kreativität, aber auch Systematik, Führungstalent und Teamfähigkeit erwartet. Geeignete Interessenten sind

innovative, marktorientierte und markterfahrene Hochschulabsolventen

vorzugsweise aus dem Gebiet der Informationstechnik. Mit Rücksicht auf die bestehende Altersstruktur ist ein Rahmen von 40–45 Jahren ideal. Die sprachlichen Mindestanforderungen sind Verhandlungsfähigkeit in Deutsch, Französisch und Englisch. Interessenten sind eingeladen, mir ihre Unterlagen zuzustellen. Vorabklärung des gegenseitigen Interesses am Telefon ist möglich. Weiterleitung von Informationen erfolgt nur nach Interview und ausdrücklicher Absprache. Ref.-Nr. 5.255

HHB

Hans-Heinrich Baumann · Suche und
Selektion von Fach- und Führungskadern ·
Universitätstrasse 89 · 8006 Zürich ·
Telefon 01-363 11 21 · Fax 01-363 99 13

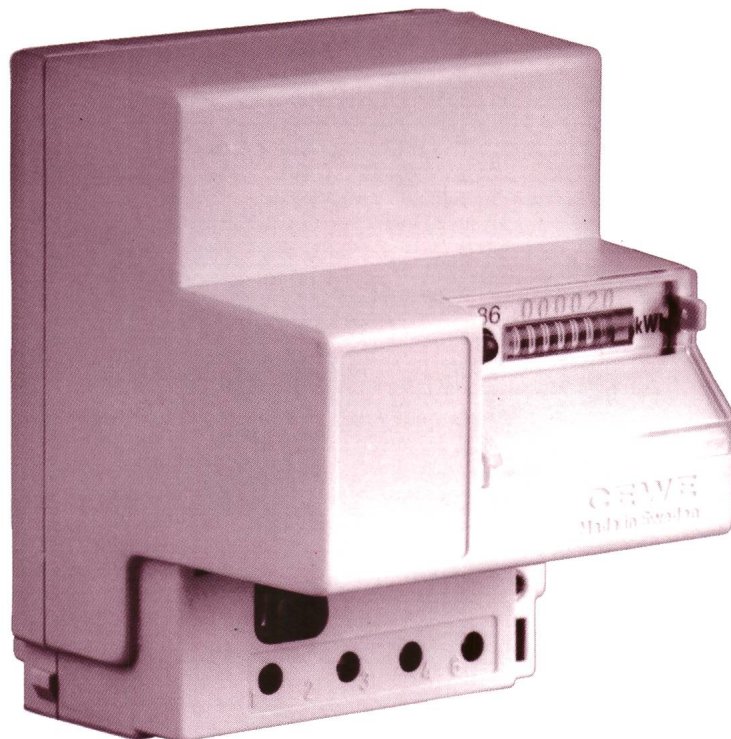
***Gestatten Sie, dass wir
die Diskussion zum Thema
Stromsparen kurz unter-
brechen und für einen
neuen kWh-Zähler um Auf-
merksamkeit bitten, der
eine Diskussion wert ist.***

Die neue Zählergeneration

Das neuentwickelte, handliche Zählerprogramm zeichnet sich besonders durch seine hohe Zuverlässigkeit aus. Es ist absolut unempfindlich gegenüber Störimpulsen und Montagelage. Dank elektronischem Messwerk sind die Zähler überall problemlos einsetzbar und geeignet für Untermessungen in Industrie, Geschäftshäusern sowie öffentlichen Bauten.

Serienmässig ist jeder Zähler mit einem galvanisch getrennten optoelektronischen Impulsausgang für die kWh-Fern Erfassung versehen. Mit minimalem Platzbedarf in Postkartengrösse, auf-schnappbar auf Profilschienen 35 mm, passt dieser Zähler problemlos in alle Schaltschränke und Verteilungen. Lieferbar sind Zähler für Ein- und Drei-phasenmessung.

Fordern Sie unverbindlich weitere Informationen an.



PRISMA WERBERATUNG

RAUSCHER & STOECKLIN AG
CH-4450 SISSACH
ELEKTROTECHNIK
TELEFON 061/98 34 66
TELEFAX 061/98 38 58

RAUSCHER
STOECKLIN

ABB zum Thema Hochspannungstechnik

Auch für die höchsten Anforderungen bieten wir zuverlässige Komplett-Lösungen.



Von Einzelprodukten bis zu schlüsselfertigen Anlagen, von konventionellen Lösungen bis zu gasisolierten und gekapselten Systemen bietet die ABB-Hochspannungstechnik AG langjähriges Know-how, Sicherheit und Zuverlässigkeit. Weltweit, bis 800 kV.

ABB-Hochspannungstechnik AG
CH-8050 Zürich
Telefon 01 318 33 00
Telefax 01 312 56 43

ABB
ASEA BROWN BOVERI