

Zeitschrift: Bulletin des Schweizerischen Elektrotechnischen Vereins, des Verbandes Schweizerischer Elektrizitätsunternehmen = Bulletin de l'Association suisse des électriciens, de l'Association des entreprises électriques suisses

Herausgeber: Schweizerischer Elektrotechnischer Verein ; Verband Schweizerischer Elektrizitätsunternehmen

Band: 82 (1991)

Heft: 14: Assemblées annuelles de l'ASE et de l'UCS

Werbung

Nutzungsbedingungen

Die ETH-Bibliothek ist die Anbieterin der digitalisierten Zeitschriften. Sie besitzt keine Urheberrechte an den Zeitschriften und ist nicht verantwortlich für deren Inhalte. Die Rechte liegen in der Regel bei den Herausgebern beziehungsweise den externen Rechteinhabern. [Siehe Rechtliche Hinweise.](#)

Conditions d'utilisation

L'ETH Library est le fournisseur des revues numérisées. Elle ne détient aucun droit d'auteur sur les revues et n'est pas responsable de leur contenu. En règle générale, les droits sont détenus par les éditeurs ou les détenteurs de droits externes. [Voir Informations légales.](#)

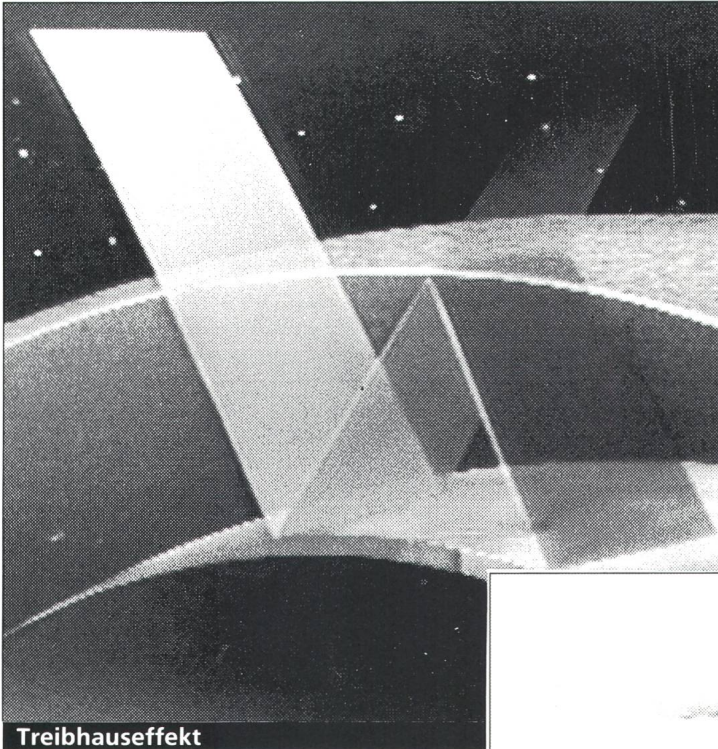
Terms of use

The ETH Library is the provider of the digitised journals. It does not own any copyrights to the journals and is not responsible for their content. The rights usually lie with the publishers or the external rights holders. [See Legal notice.](#)

Download PDF: 17.03.2025

ETH-Bibliothek Zürich, E-Periodica, <https://www.e-periodica.ch>

Ein Engagement für die Umwelt



Treibhauseffekt

Viele Menschen sind sich der möglichen gravierenden Auswirkungen eines Klimawandels noch zu wenig bewusst. Dieses Bewusstsein in der Öffentlichkeit mit wissenschaftlich fundierten, sachlichen Informationsbeiträgen verschiedenster Art zu fördern, hat sich die Atel zu einer ihrer Aufgaben gemacht. So produzierte sie 1988 einen Videofilm mit dem Titel «Das gefährliche Experiment mit der Atmosphäre – 10 Fragen zur Klimaveränderung». Der Film erklärt die Funktionsweise des Treibhauseffektes. «Klima in Gefahr. Was können wir tun?» ist eine Anschlussproduktion und befasst sich mit möglichen Massnahmen.



Luftverschmutzung

Zu den wichtigsten Zeitfragen gehört zweifellos die Klimaveränderung. Dieses globale Problem ist eng mit dem Energieverbrauch und der Energieproduktion verbunden. In seinen Dimensionen stellt es eine ernste, weltweite Herausforderung dar, der sich insbesondere die Industrieländer stellen müssen. Die Aare-Tessin AG für Elektrizität (Atel), Olten, als ein im Energiebereich engagiertes Unternehmen fühlt sich miteinbezogen und mitverantwortlich.

Die Atel will auch ihren praktischen Beitrag zur Bewältigung der Probleme leisten. Sie steht in ihrer Energieberatungsstelle mit Rat und Tat für eine sinnvolle Nutzung der Energie zur Verfügung. Sie bemüht sich um eine korrekte, umweltgerechte Entsorgung gebrauchter elektrischer Apparate; sie nimmt alte Batterien, Leuchtstoffröhren, Stromsparlampen und Kühlgeräte unentgeltlich zurück und entsorgt sie nach dem neuesten Stand der Technik. Mit ihrer Tochter Colenco AG in Baden-Dättwil bietet sie energietechnische Dienstleistungen und dezentrale integrierte Energiesysteme an. Bewährte Energietechnik soll mit neuen Technologien kombiniert werden. Über ihre angestammte Tätigkeit im Energiebereich hinaus will die Atel damit zu einer effizienteren, ressourcenschonenden und umweltfreundlichen Energieversorgung und Energieverwendung beitragen. In einer Wasserstoff-Pilotanlage in Niedergösgen sollen Erfahrungen mit diesem zukunftssträchtigen Energieträger gewonnen werden.



Aare-Tessin AG für Elektrizität, Bahnhofquai 12, CH-4601 Olten
Telefon 062 31 71 11 Telefax 062 31 73 73

Zu Präsentationszwecken fällt bei dieser Anzeige die Werbung aus.

■ Präsentiert werden die stationären Notstrom-Anlagen von Electrona. Die immer dann einspringen, wenn der Strom den Geist aufgibt.

Unsere Werbeagentur hatte eben keine. Und war dann halt prompt nicht in der Lage, eine ordentliche Anzeige zu gestalten. Also gibt's anstelle von Werbung halt nur Informationen.

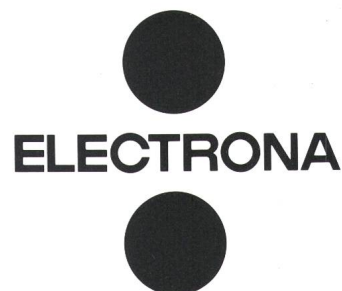
Dafür aber umso interessanter: Stationäre Anlagen von Electrona sind nämlich die konsequente, aber deshalb nicht weniger revolutionäre Weiterentwicklung der Rohrplatten-Batterien.

Konsequent darum, weil sie extrem zuverlässig sind und sich allen Betriebsgrößen und Bedürfnissen anpassen lassen. Und revolutionär, weil sie immer

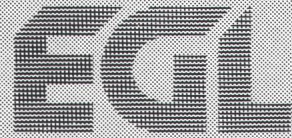
wartungsfreundlicher werden, zum Teil sogar vollständig wartungsfrei.

Damit wären wir an dem Punkt angelangt, wo wir eigentlich das Electrona Gleichrichter-Programm in den höchsten Tönen loben sollten.

Aber da wir die Werbung ja ausfallen lassen, sparen wir uns das und noch viel mehr, bis wir Ihnen die stationären Notstrombatterien-Anlagen von Electrona einmal persönlich vorstellen dürfen.



In jedem Fall für alle Fälle.



ELEKTRIZITÄTS-GESELLSCHAFT LAUFENBURG AG

Wir produzieren in Kernkraftwerken
in Wasserkraftwerken

Wir partizipieren am Austausch über
die Landesgrenzen

Wir beliefern Elektrizitätswerke
und Gemeinden

Wir betreiben Kraftwerke und sind
zuständig für
die Geschäftsführung
des Kernkraftwerkes
Leibstadt

CHX528999E

NNH EQUIPEMENT SA

CH-1025 ST-SULPICE/VD
Chemin des Charmilles 53

Tél. 021 / 691 40 40
Fax 021 / 691 61 37

Bureau d'ingénieur **PFANZELTER** ELECTRO-ENGINEERING

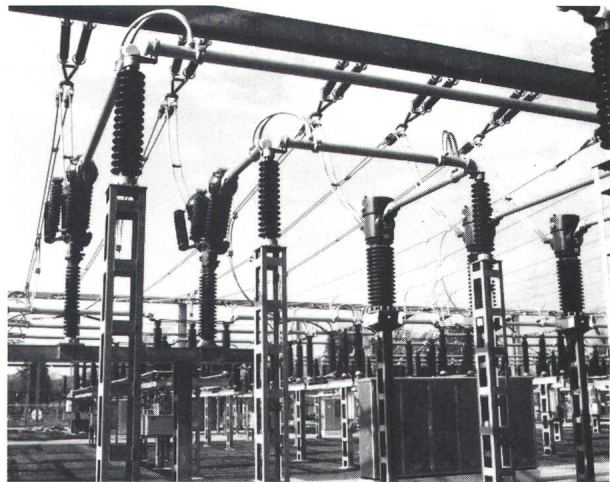
Ausrüstung und Bauteile für Elektrizitäts- werke, Bahnen, PTT, Industrie

- **Armaturen und Stromklemmen** für Freileitungen und Schaltanlagen nach IEC und DIN.
LORÜNSER Ges.m.b.H., Schlins/Ö
MOSDORFER Ges.m.b.H., Weiz/Ö
- **Freileitungsseile aus Alu, Aldrey und Stahl-Alu** nach allen Normen.
Ing. J. LUMPI Ges.m.b.H., Linz/Ö.
- **Isolatoren aus Porzellan und Epoxy** für Hoch- und Niederspannung nach IEC und DIN.
- **Sicherungs-Patronen für Mittelspannung** nach IEC und DIN.
Neu: PAUWELS/BE
- **Verteiltransformatoren** von 25-2500 kVA
- **Leistungstransformatoren** von 2,5-1000 MVA
- **Giessharztransformatoren**

Sprechen Sie mit uns...

Equipement et composants pour services électriques, chemins de fer, PTT, industries

- **Armatures et raccords** pour lignes aériennes et postes HT selon CEI et DIN.
LORÜNSER Ges.m.b.H., Schlins/Ö
MOSDORFER Ges.m.b.H., Weiz/Ö
- **Cordes pour lignes aériennes en Alu, Aldrey et Acier-Alu** selon normes CEI, DIN et ASE.
Ing. J. LUMPI, Ges.m.b.H., Linz/Ö



- **Isolateurs en porcelaine** de FRAUENTHAL KERA-MIK AG, Frauental/Ö **et Epoxy** de VENETA ISOLA-TORI-COMEM S.p.A., Montebello/I pour haute et basse tension selon CEI et DIN.
- **Fusibles pour moyenne tension** selon CEI et DIN.
Nouveau: PAUWEIS/BE
- **Transformateurs de distribution** de 25 à 2500 kVA
- **Transformateurs de puissance** de 2,5 à 1000 MVA, 765 kV
- **Transformateurs secs, enrobés**

Contactez-nous...

NNH EQUIPEMENT SA

CH-1025 ST-SULPICE/VD
Chemin des Charmilles 53

Tél. 021 / 691 40 40
Fax 021 / 691 61 37

Bureau d'ingénieur **PFANZELTER** ELECTRO-ENGINEERING

ADALIN

das geografische Landinformationssystem
für die rationelle Erfassung, Bearbeitung
und Auswertung von

Vermessungs-, Planungs-, Versorgungs-
und Entsorgungs-Daten



Verlangen Sie eine ausführliche Dokumentation,
oder eine
eindrückliche Vorführung in unserem Betrieb!

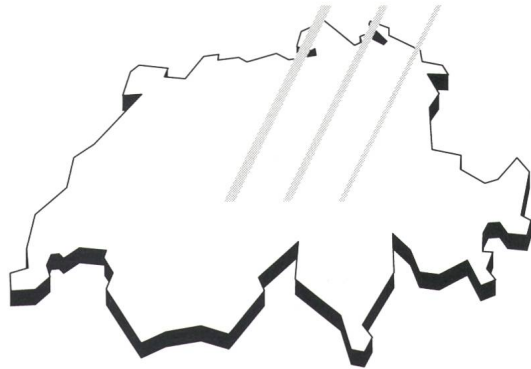


Adasys AG
Software-Entwicklung
und Beratung

Kronenstr. 38, 8006 Zürich
Telefon 01/363 19 39

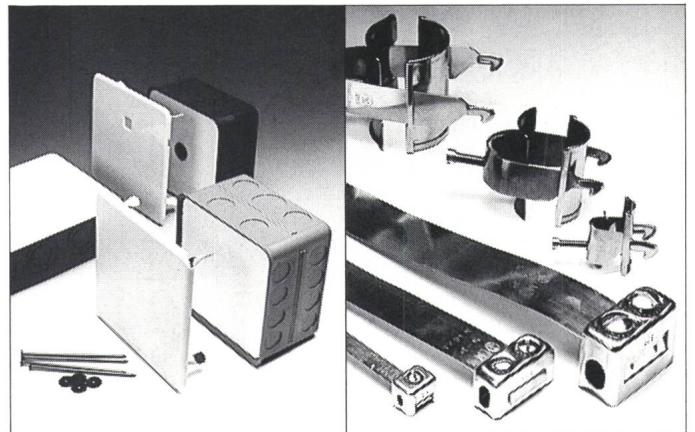
CKW

ENERGIE UND DIENSTLEISTUNGEN



**Wir versorgen die Zentralschweiz
mit dem lebensnotwendigen Strom.**

Centralschweizerische Kraftwerke, Postfach, 6002 Luzern



Boîtes LANZ universelles Etriers de câble rapides Brides de mise à terre

3 produits de l'assortiment LANZ

- robustes et astucieux
- à prix avantageux
- livrables immédiatement par votre grossiste en électricité.

Rien ne remplace la qualité LANZ. Téléphonez-nous:
062/78 21 21 lanz oensingen sa

Le matériel d'installation LANZ m'intéresse. Prière d'envoyer la documentation. ✂

Pourriez-vous me/nous rendre visite? Avec préavis!

Nom, adresse: _____



lanz oensingen sa

CH-4702 Oensingen · téléphone 062 78 21 21

Schweizerischer Elektrotechnischer Verein
Association Suisse des Electriciens
Associazione Svizzera degli Elettrotecnici
Swiss Electrotechnical Association



Wirksame Blitzschutzanlagen



Blitzschutzanlagen sind nicht billig. Sie können sogar teuer zu stehen kommen, wenn unsachgemäss geplant und ausgeführt, denn nachträgliche Änderungen sind immer mit hohen Kosten verbunden. Zudem besteht die Gefahr, dass derartige Anlagen im Ernstfall ihren Zweck nicht erfüllen.

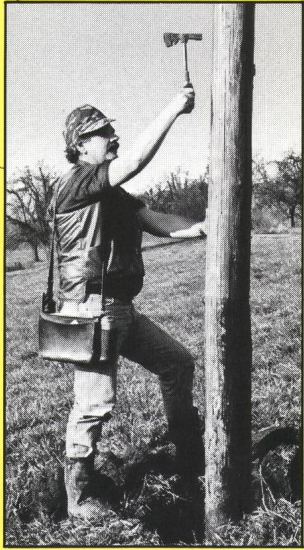
Wir kennen die Probleme des Blitzschutzes und die optimalen Lösungen hierfür.

Wir stehen Privaten, Ingenieurunternehmen und kantonalen Instanzen zur Verfügung für Planung, Beratung, Kontrollen, Branduntersuchungen und Instruktionkurse.

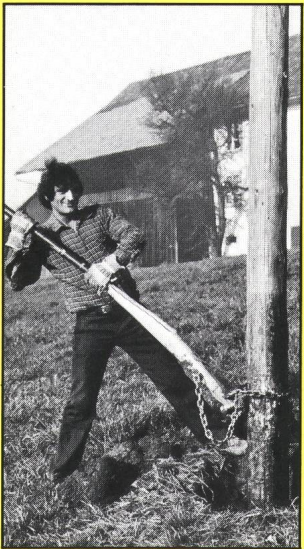
Auskunft: Schweizerischer Elektrotechnischer Verein, Starkstrominspektorat
Seefeldstrasse 301, Postfach, 8034 Zürich
Telefon 01/384 91 11 – Telex 817431 – Telefax 01/55 14 26

IMPREGNA

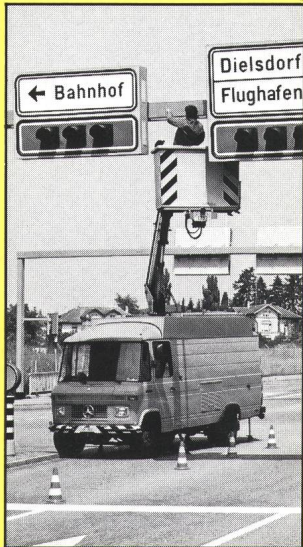
Ihre Vertrauensfirma für
werterhaltende Unterhaltsarbeiten



Kontrolle für
Holzfreileitungen

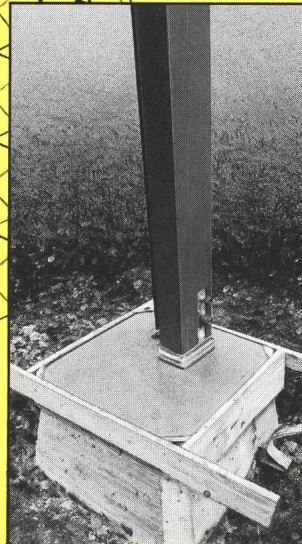


Nachimprägnierung
von Holzmasten

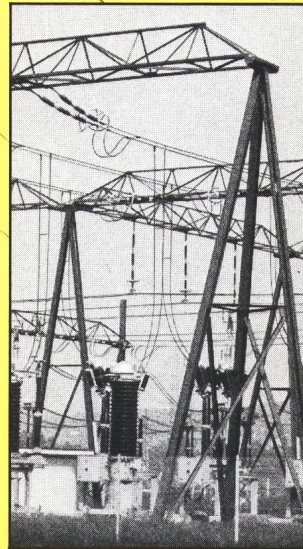


Korrosionsschutz
an Signalanlagen

Korrosionsschutz
an Gittermasten



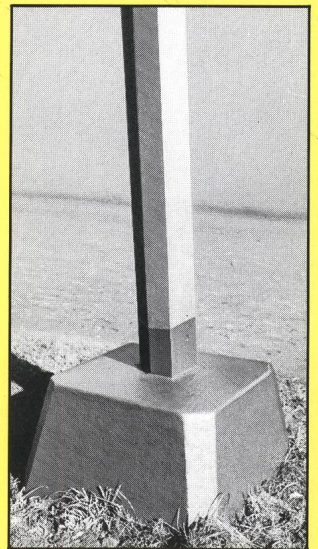
Sanierung von
Mastsockeln



Korrosionsschutz
an Schaltanlagen



Korrosionsschutz
an Stahlkandelabern



Betonschutz an
Mastsockeln

Verlangen Sie unsere
fachmännische Beratung für:

- Korrosionsschutz
- Kontrolle und Nach-
imprägnierung von Holz-
masten
- Betonsanierung an
Mastsockeln

IMPREGNA

IMPREGNA GmbH Steinackerstr. 39 Tel. 01 734 30 45 8902 Urdorf



Ineltec, 10.–13. 9. 1991
Nous nous réjouissons de votre visite
Hall 105, Stand 521

SERCOS – das neue Stations- und Feldleitsystem für Hoch- und Mittelspannungsanlagen

Wollen Sie in Ihrer Schaltanlage ein integriertes Leitsystem mit herstellernerutralen Kommunikations-Schnittstellen, ausgereiftem EMV-Konzept und optimalem Preis-/Leistungsverhältnis einsetzen?

Suchen Sie einen kompetenten Partner, bei dem Sekundär- und Primäranlage aus einer Hand kommen? Der alle Schnittstellenprobleme für Sie löst?

Dann heisst Ihre Lösung:
SERCOS (Sprecher Energie Control System) und

SPRECHER ENERGIE AG
Mittelspannungsanlagen
CH-5034 Suhr
Telefon: 064/33 77 33
Fax: 064/33 77 35



Alles aus einer Hand

**SPRECHER
ENERGIE**